

Market Watching

発表日: 2020年6月22日(月)

新型コロナ感染者再拡大が市場の足かせに(マーケットウィークリー)

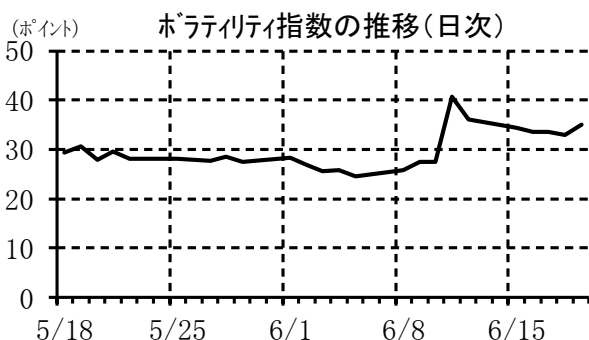
～交錯する強きと弱き、先行き不透明な状況続く～

第一生命経済研究所 調査研究本部 経済調査部
取締役・首席エコノミスト 嶋峰 義清 (TEL: 03-5221-4521)

【先週の市場動向】

先週の経済指標・金融政策

発表日	経済指標・会合	結果	コンセンサス	前回	備考
6月15日(月)	中国: 鉱工業生産 (5月)	+4.4%	+5.0%	+3.9%	前年比
	中国: 小売売上高 (5月)	▲2.8%	▲2.0%	▲7.5%	前年比
	中国: 固定資産投資 (5月)	▲6.3%	▲6.0%	▲10.3%	年初来前年比
	米国: NY連銀製造業景気指数 (6月)	▲0.2	▲32.5	▲49.0	ポイント
6月16日(火)	日本: 日銀金融政策決定会合・政策金利 ・10年債利回り操作目標	▲0.10% 0.00%	▲0.10% 0.00%	▲0.10% 0.00%	日銀当座預金残高金利 10年物国債利回り
	ドイツ: ZEW景況感調査 (6月)・期待指数	+63.4	+60.0	+51.0	ポイント
	米国: 小売売上高 (5月)・全体	+17.7%	+7.8%	▲16.4%	前月比
	・除自動車	+12.4%	+5.5%	▲17.2%	前月比
米国: 鉱工業生産指数 (5月)	+1.4%	+3.0%	▲11.2%	前月比	
6月17日(水)	日本: 貿易統計 (5月)・輸出	▲28.3%	▲26.1%	▲21.9%	前年比
	・輸入	▲26.2%	▲20.7%	▲7.1%	前年比
	・貿易収支	▲8,334	▲10,518	▲9,319	億円
	米国: 住宅着工件数 (5月)	97.4	110.0	89.1	万件
ブラジル: 金融政策委員会	2.25%	2.25%	3.00%	政策金利 (Selic)	
6月18日(木)	NZ: 実質GDP (1-3月期)	▲0.2%	+0.3%	+1.8%	前年比
	台湾: 金融政策委員会	1.125%	1.000%	1.125%	公定歩合
	インドネシア: 金融政策決定会合	4.25%	4.25%	4.50%	7日物リバースポ金利
	スイス: 金融政策決定会合	▲0.75%	▲0.75%	▲0.75%	SNB要求払預金金利
	ルウェー: 金融政策委員会	0.00%	0.00%	0.00%	中銀預金金利
	英国: 金融政策決定会合 ・資産購入フシリティ	0.10% 7,450	0.10% 7,450	0.10% 6,450	翌日物貸出金利 億ポンド
	米国: 新規失業保険申請件数 (6/13終了週)	1,508	1,290	1,542	千件
	米国: フィテールフィア連銀製造業景況感指数 (6月)	+27.5	▲27.5	▲43.1	ポイント
6月19日(金)	日本: 全国消費者物価指数 (5月)・総合	+0.1%	+0.2%	+0.1%	前年比
	・除生鮮食品	▲0.2%	▲0.1%	▲0.2%	前年比
	英国: 小売売上高 (5月)・除自動車燃料	+10.2%	+4.1%	▲15.2%	前月比
6月20日(土)	—				
6月21日(日)	—				



主要市場の動向

	直近値	変化			移動平均値		
		1週前比	1月前比	1年前比	25日	75日	200日
10年債利回り							
米国	0.694	▲1.0	+2.0	▲155.0	0.182	0.237	1.033
日本	0.010	+0.0	+1.5	+15.0	0.007	-0.002	-0.056
ドイツ	-0.415	+2.5	+4.9	▲12.7	-0.410	-0.446	-0.403
豪州	0.862	▲4.7	▲10.6	▲47.7	0.932	0.909	1.021
株価							
NYダウ	25871.46	+1.0	+6.9	▲2.4	25667	23769	26329
日経平均	22478.79	+0.8	+10.0	+5.4	21899	19991	21873
ユーロSTOXX50	3269.10	+3.7	+12.6	▲5.4	3133	2902	3378
上海総合	2967.63	+1.6	+2.4	+1.7	2900	2849	2922
為替相場							
ドル/円	106.87	▲0.5	▲0.8	▲1.1	107.74	107.67	108.43
ユーロ/円	119.47	▲1.1	+1.6	▲1.6	120.09	118.35	119.57
豪ドル/円	73.05	▲0.9	+3.7	▲1.8	73.04	69.33	72.28
ユーロ/ドル	1.1178	▲0.7	+2.3	▲0.4	1.115	1.099	1.103
商品市況							
WTI	39.75	+9.6	+22.3	▲26.1	36.10	26.50	44.77
金	1745.9	+1.0	+0.0	+29.8	1723	1683	1583

(注) 10年債利回りの変化は金利差 (bp)。その他は変化率 (%)

為替相場の変化は、ドル/円、ユーロ/円、豪ドル/円は+が円安、▲が円高。

ユーロ/ドルは+がユーロ高、▲がユーロ安。

先週 (6/15~6/19) の金融市場は、景気回復に対する期待と、感染の拡大に対する懸念とが緋い交ぜとなって、市場全体が方向感に欠ける展開となった。米国の小売売上高やNY連銀、フィラデルフィア連銀の景況指数は、市場予想を大幅に上回る結果となり、経済活動再開後の米景気に対する期待を高めたが、米国内での新規感染者の増加傾向は、景気の回復が一本調子にはいかない懸念を高めた。中国では、工業生産など主要月次指標が発表されたが、いずれも市場の事前予想を下回る結果となり、回復が低調なことが窺われた。

今週のマーケットは、引き続き景気回復に対する期待と、感染の再拡大が景気回復の足かせになるとの懸念が交錯して、不安定な展開が続くと予想される。経済指標では、日米欧などの企業景況感 (6月PMI) が発表される。経済活動が再開されたことに対する企業の期待が先行する格好で、いずれも良好な結果になると見込まれる。一方で、世界の新規感染者数は増加傾向が続いており、なかでも米国の一かあたりの新規感染者数は、ピークをつけた4月に匹敵する勢いとなっている。米政府は、再び経済活動の制限を強めるような措置を執る方針はないとしているが、感染者の増加で不要不急の外出を抑制しようとする消費者は増えると考えられる。経済活動再開直後の経済指標が強めのものとなっても、持続性に欠けるとの懸念が高まれば、市場は適正水準の計り直しを余儀なくされよう。

【今週のマーケット環境】

今週の経済指標・金融政策

発表日	経済指標・会合	注目度	コンセンサス	前回	備考
6月22日(月)	米国：中古住宅販売件数(5月)	★	411	433	万件
6月23日(火)	日本：全国百貨店売上高(5月)・店舗数調整後	★	—	▲72.8%	前年比
	日本：PMI製造業景気指数(6月)	★	—	38.4	ポイント
	PMIサービス業景気指数(6月)	★	—	26.5	ポイント
	ユーロ：PMI製造業景気指数(6月)	★★★★	44.8	39.4	ポイント
	PMIサービス業景気指数(6月)	★★★★	41.2	30.5	ポイント
	米国：PMI製造業景気指数(6月)	★★★★	50.8	39.8	ポイント
	PMIサービス業景気指数(6月)	★★★★	48.0	37.5	ポイント
	米国：新築住宅販売件数(5月)	★	63.0	62.3	万件
	米国：リッチモンド連銀製造業指数(6月)	★	▲11.0	▲27.0	ポイント
6月24日(水)	NZ：金融政策委員会	★	0.25%	0.25%	オフショールキャシュレート
	タイ：金融政策委員会	★	0.50%	0.50%	翌日物レボ金利
	ドイツ：ifo景気動向指数(6月)	★★	85.0	79.5	ポイント
	米国：FHFA住宅価格指数(4月)	★	+0.3%	+0.1%	前月比
6月25日(木)	フィリピン：金融政策決定会合	★	2.625%	2.75%	翌日物リバースレボ金利
	トルコ：金融政策委員会	★	8.00%	8.25%	1週間物レボ金利
	米国：実質GDP確定値(1-3月期)		▲5.0%	▲5.0%	前期比年率
	米国：製造業受注(5月)・耐久財	★★	+10.0%	▲17.7%	前月比
	・非国防資本財(除航空機)	★★★★	+1.5%	▲6.1%	前月比
	米国：新規失業保険申請件数(6/20終了週)	★	1,350	1,508	千件
メキシコ：金融政策決定会合	★	5.00%	5.50%	銀行翌日物金利	
6月26日(金)	日本：都区部消費者物価指数(5月)・総合		+0.3%	+0.4%	前年比
	・除生鮮食品	★	+0.2%	+0.2%	前年比
	米国：個人所得支出統計(5月)・実質個人消費	★★★★	+9.1%	▲13.2%	前月比
	・PCEコアフレタ		+0.5%	+0.5%	前年比
6月27日(土)	—				
6月28日(日)	—				

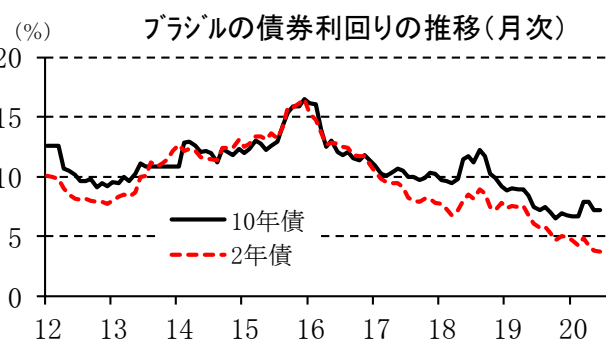
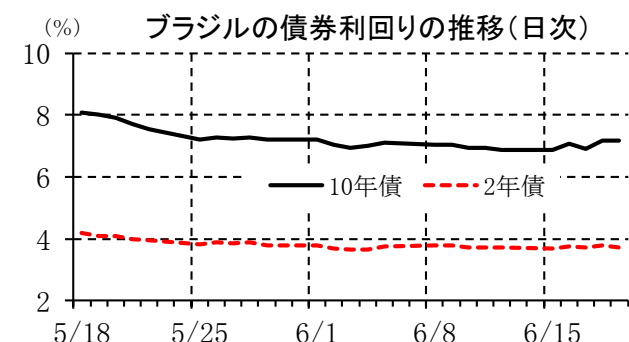
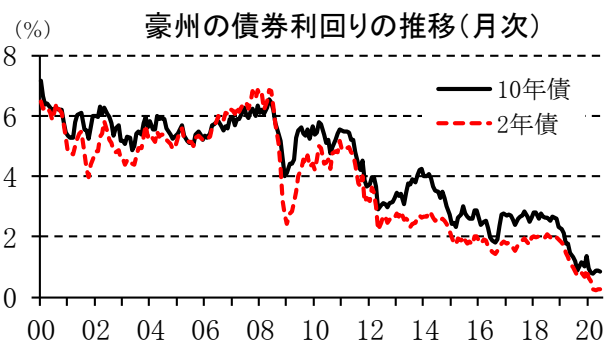
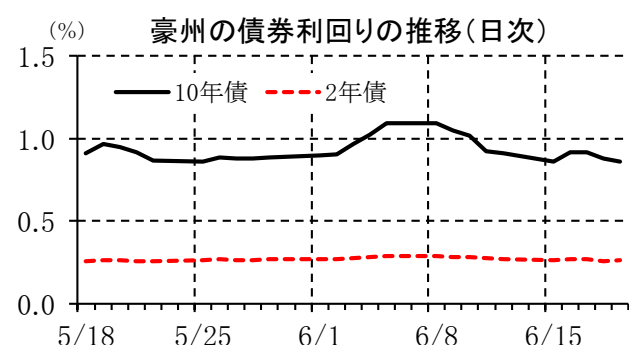
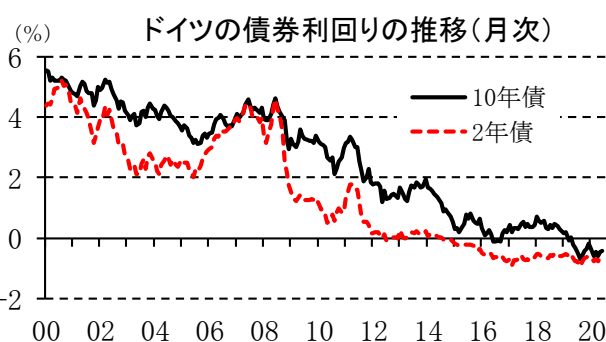
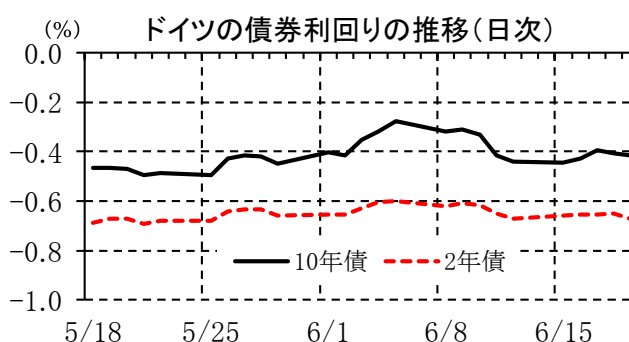
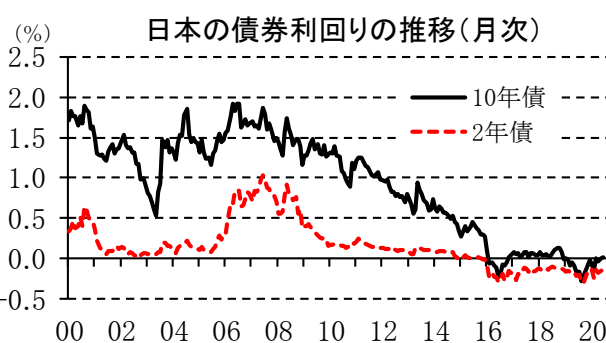
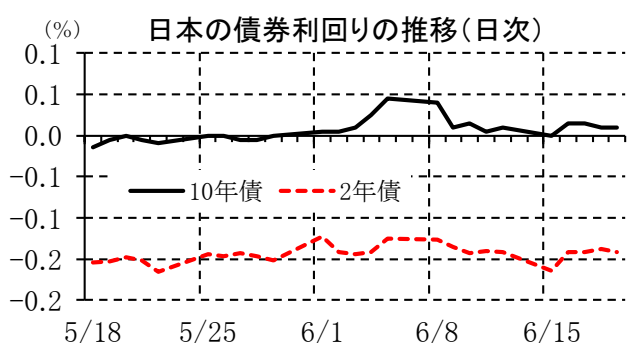
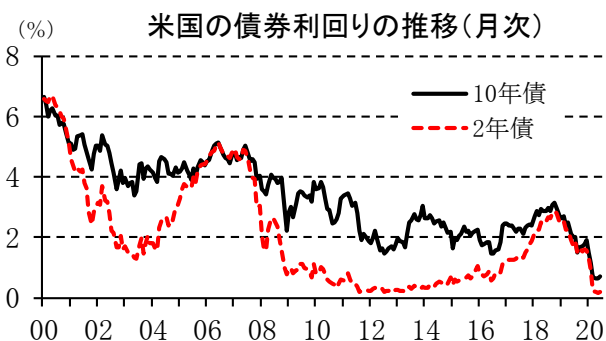
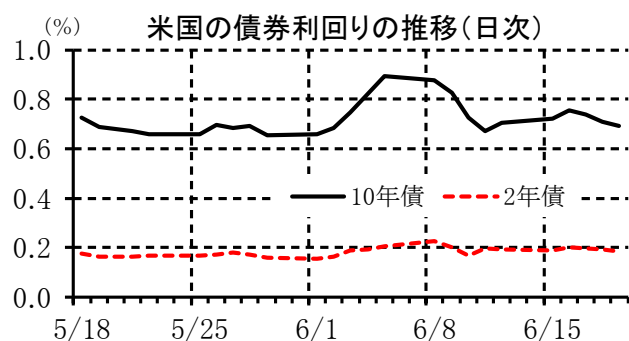
(注) 市場コンセンサスは各種ベンダー調査に基づく。注目度は筆者。

その他の注目イベント・材料

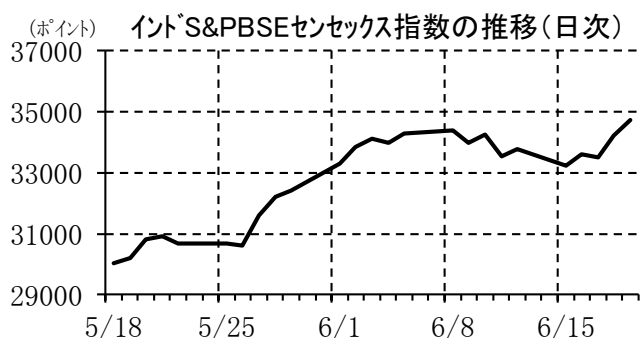
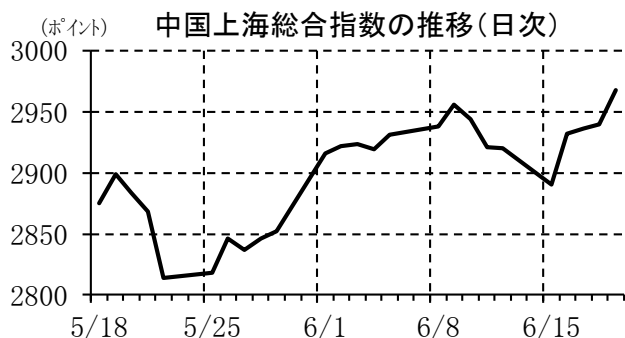
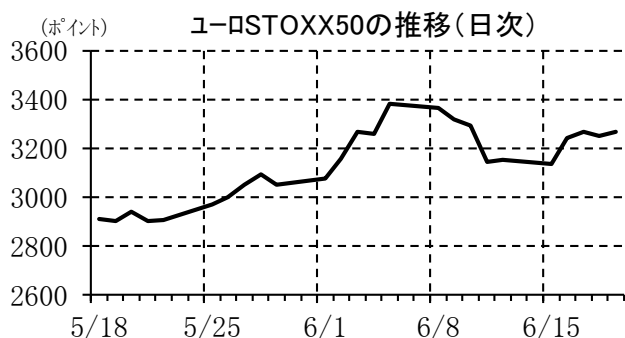
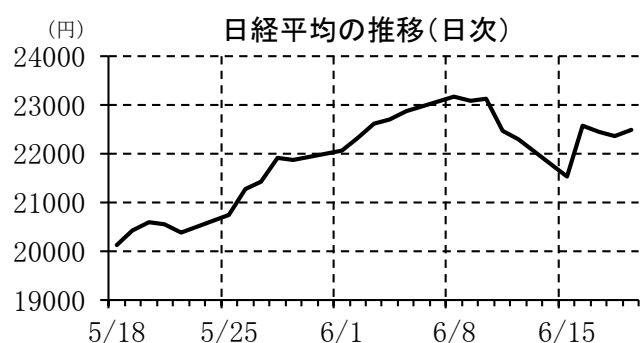
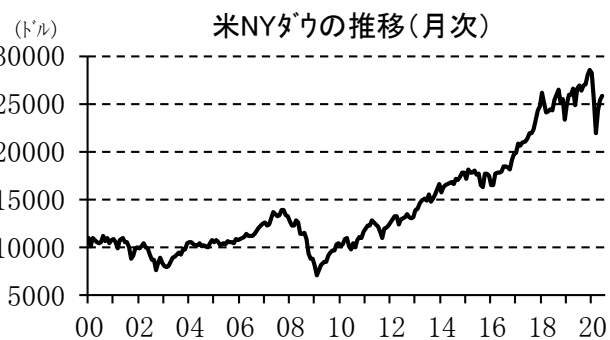
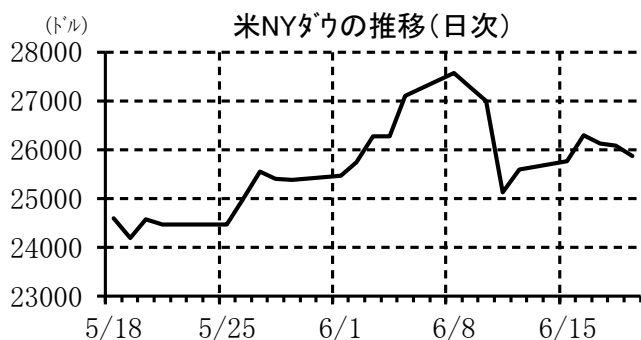
発表日	イベント	注目度	備考
6月22日(月)	—		
6月23日(火)	日本：日銀金融政策決定会合「主な意見」(6月分)	★	
6月24日(水)	IMF経済見通し	★★★★	
6月25日(木)	中国：休場(～6/26)		
6月26日(金)	—		
6月27日(土)	—		
6月28日(日)	—		

(注) 各種報道等による。注目度は筆者。

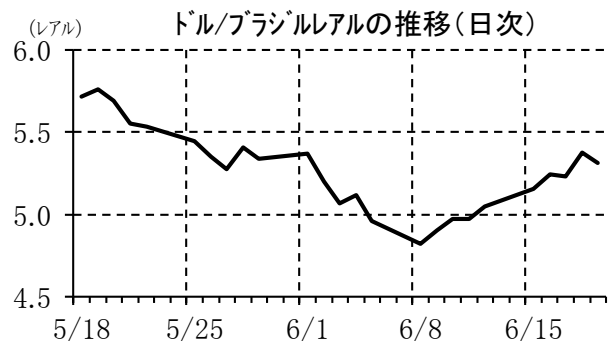
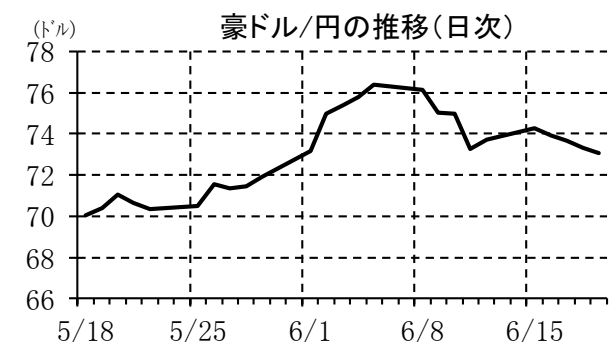
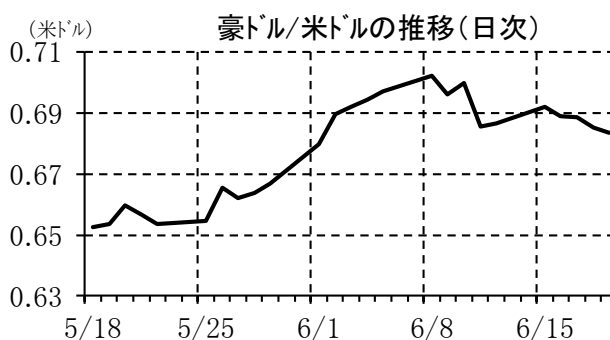
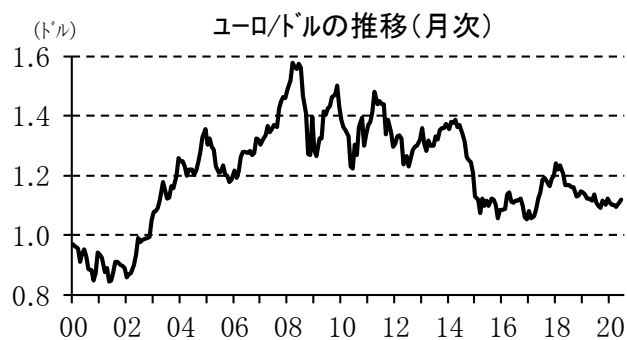
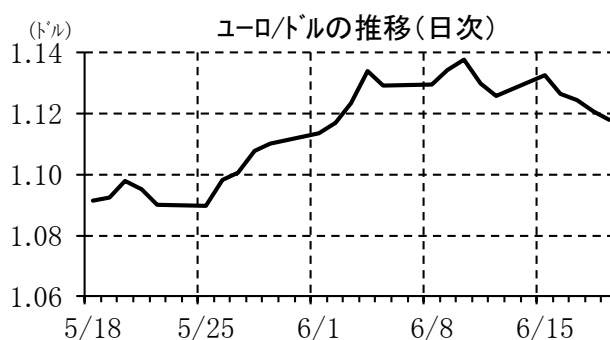
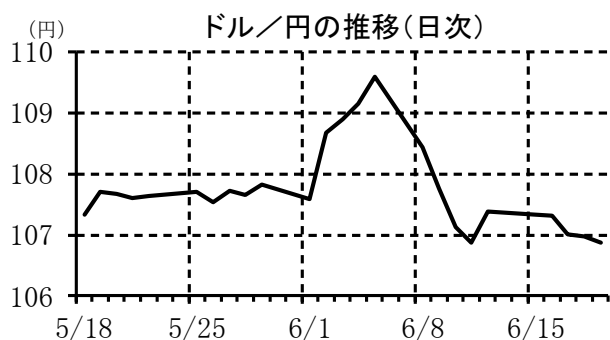
【債券利回り】



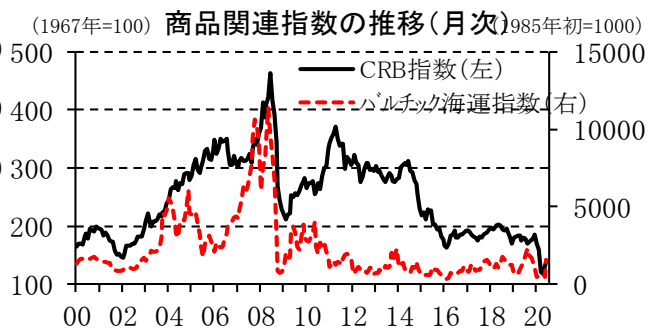
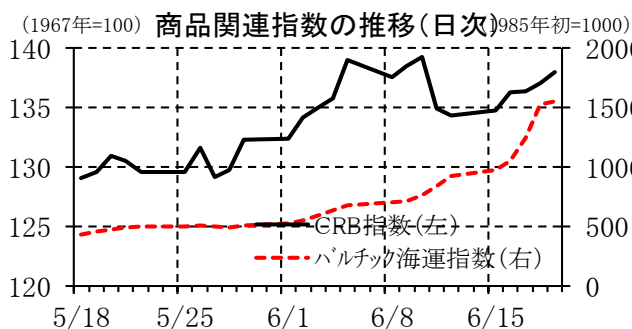
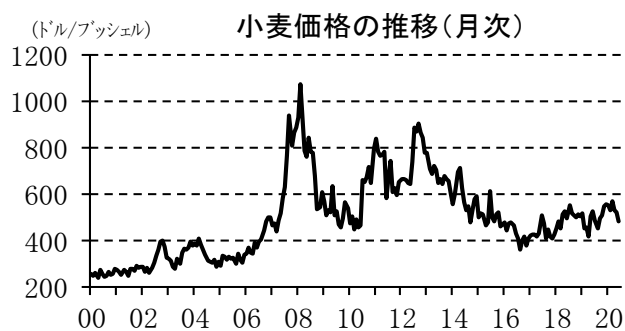
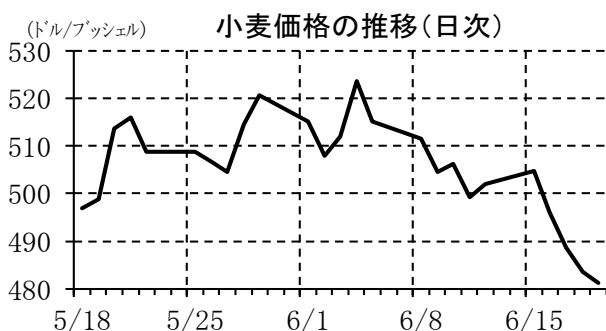
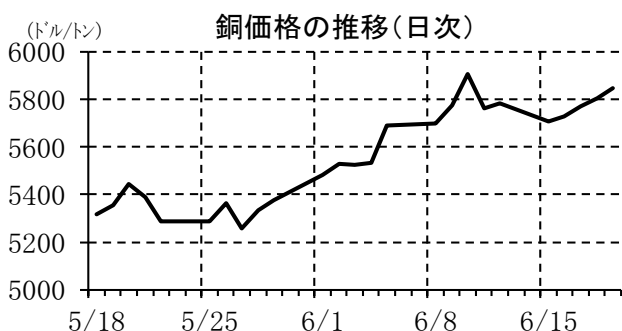
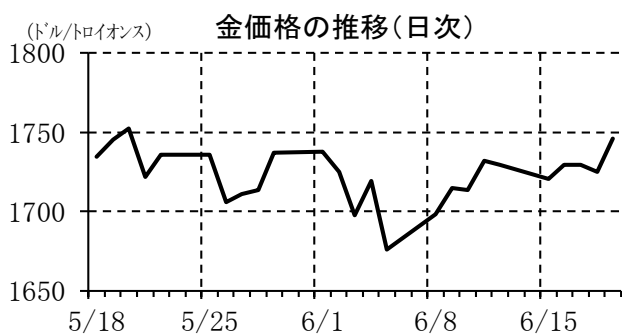
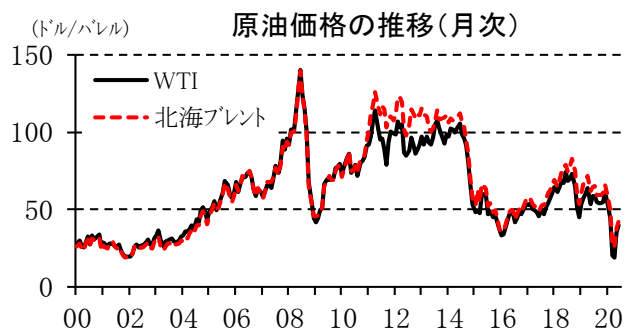
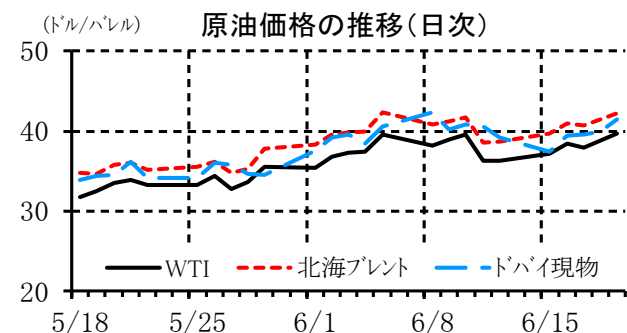
【株価指数】



【為替相場】



【商品市況】



本資料は情報提供を目的として作成されたものであり、投資勧誘を目的としたものではありません。作成時点で、第一生命経済研究所調査研究本部経済調査部が信ずるに足ると判断した情報に基づき作成していますが、その正確性、完全性に対する責任は負いません。見直しは予告なく変更されることがあります。また、記載された内容は、第一生命保険ないしはその関連会社の投資方針と常に整合的であるとは限りません。