

Market Watching

発表日: 2020年3月30日(月)

新型コロナの経済への影響を指標で確認(マーケットウィークリー)

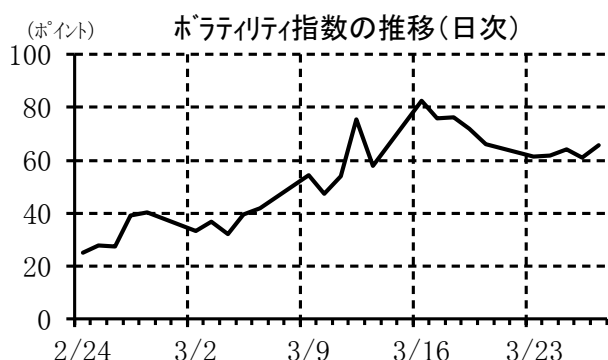
～一方で移動制限効果もそろそろ出てくることを期待～

第一生命経済研究所 調査研究本部 経済調査部
取締役・首席エコノミスト 嶋峰 義清 (TEL: 03-5221-4521)

【先週の市場動向】

先週の経済指標・金融政策

| 発表日 | 経済指標・会合 | 結果 | コンセンサス | 前回 | 備考 |
|----------------------------|---------------------------|--------|--------|-------|---------|
| 3月23日(月) | — | | | | |
| 3月24日(火) | 日本: PMI製造業景気指数 (3月) | 44.8 | — | 47.8 | ポイント |
| | PMIサービス業景気指数 (3月) | 32.7 | — | 46.8 | 万件 |
| | 日本: 全国百貨店売上高 (2月) | ▲12.2% | — | ▲3.1% | 前年比 |
| | ユーロ: PMI製造業景気指数 (3月) | 44.8 | 41.0 | 49.2 | ポイント |
| | PMIサービス業景気指数 (3月) | 28.4 | 43.0 | 52.6 | ポイント |
| | 米国: PMI製造業景気指数 (3月) | 49.2 | 49.4 | 50.7 | ポイント |
| | PMIサービス業景気指数 (3月) | 39.1 | 48.5 | 49.4 | ポイント |
| 3月25日(水) | タイ: 金融政策委員会 | 0.75% | 0.50% | 0.75% | 翌日物レボ金利 |
| 米国: 製造業受注 (2月) ・耐久財 | ・非国防資本財 (除航空機) | +1.2% | ▲0.9% | ▲0.2% | 前月比 |
| | | ▲0.8% | ▲0.4% | +1.1% | 前月比 |
| 3月26日(木) | 英国: 金融政策決定会合 | 0.10% | 0.10% | 0.10% | 翌日物貸出金利 |
| | 米国: 実質GDP確報値 (10-12月期) | +2.1% | +2.1% | +2.1% | 前期比年率 |
| 3月27日(金) | 日本: 都区部消費者物価指数 (3月) ・総合 | +0.4% | +0.3% | +0.4% | 前年比 |
| | ・除生鮮食品 | +0.4% | +0.4% | +0.5% | 前年比 |
| | インド: 金融政策委員会 (前倒し) | 4.40% | 4.65% | 5.15% | レボレート |
| | 米国: 個人所得支出統計 (2月) ・実質個人消費 | +0.1% | +0.2% | +0.1% | 前月比 |
| | ・PCEデフレータ | +1.8% | +1.7% | +1.7% | 前年比 |
| 米国: ミシガン大学消費者信頼感指数 (3月確報値) | 89.1 | 94.0 | 95.9 | ポイント | |
| 3月28日(土) | — | | | | |
| 3月29日(日) | — | | | | |



主要市場の動向

| | 直近値 | 変化 | | | 移動平均値 | | |
|------------|----------|-------|-------|--------|--------|--------|--------|
| | | 1週前比 | 1月前比 | 1年前比 | 25日 | 75日 | 200日 |
| 10年債利回り | | | | | | | |
| 米国 | 0.675 | ▲17.1 | ▲82.0 | ▲195.8 | 0.605 | 1.209 | 1.481 |
| 日本 | 0.005 | ▲7.0 | +11.5 | +7.5 | -0.046 | -0.033 | -0.113 |
| ドイツ | -0.474 | ▲15.3 | +6.9 | ▲39.3 | -0.522 | -0.375 | -0.417 |
| 豪州 | 0.925 | ▲21.7 | +7.2 | ▲84.9 | 0.899 | 1.063 | 1.093 |
| 株価 | | | | | | | |
| NYダウ | 21636.78 | +12.8 | ▲16.0 | ▲15.6 | 23478 | 27078 | 27010 |
| 日経平均 | 19389.43 | +17.1 | ▲11.7 | ▲9.3 | 19541 | 22287 | 22079 |
| ユーロSTOXX50 | 2728.65 | +7.1 | ▲21.0 | ▲17.9 | 2967 | 3505 | 3522 |
| 上海総合 | 2772.20 | +1.0 | ▲7.3 | ▲8.3 | 2886 | 2961 | 2941 |
| 為替相場 | | | | | | | |
| ドル/円 | 107.94 | ▲2.6 | ▲1.5 | ▲2.3 | 108.11 | 109.07 | 108.32 |
| ユーロ/円 | 120.25 | +1.4 | ▲0.3 | ▲3.2 | 119.28 | 120.45 | 120.03 |
| 豪ドル/円 | 66.58 | +3.9 | ▲7.5 | ▲15.0 | 67.97 | 72.51 | 73.34 |
| ユーロ/ドル | 1.1141 | +4.2 | +1.3 | ▲0.9 | 1.104 | 1.104 | 1.108 |
| 商品市況 | | | | | | | |
| WTI | 21.51 | ▲4.9 | ▲54.3 | ▲63.8 | 34.85 | 49.44 | 53.76 |
| 金 | 1625 | +9.5 | ▲1.1 | +24.0 | 1603 | 1568 | 1510 |

(注) 10年債利回りの変化は金利差 (bp)。その他は変化率 (%)

為替相場の変化は、ドル/円、ユーロ/円、豪ドル/円は+が円安、▲が円高。

ユーロ/ドルは+がユーロ高、▲がユーロ安。

先週 (3/23~3/27) の金融市場は、週明けから株高の流れが強まり、日米では主要株価指数が前週末比 10% 以上の上昇となった。米国を中心に、各国が超大型の景気対策を打ち出したことが期待感に繋がった。一方で、感染者は加速度的に増加しており、米国の感染者数は中国を上回るなど、世界的な感染拡大傾向が収まる気配はなく、多くの国が移動の自粛や禁止など、経済活動を抑制するコロナ対策を余儀なくされており、今年前半の世界の実質 GDP 成長率は記録的な落ち込みとなることは避けられないとの見方が定着してきた。

今週のマーケットは、新型コロナウイルスの感染拡大による経済へのダメージを、経済指標で確認する一週間となろう。欧米において感染拡大の影響が強くなる 3 月の企業景況感が発表されるほか、日本でも日銀短観でどの業種にどの程度の影響が出てくるのか、業種ごとの影響の濃淡を見極めることができる。米国では、3 月の雇用統計も発表される。ある程度の影響は数字となって現れてくると見込まれているが、統計の調査時期 (毎月 12 日を含む週) から判断すれば、劇的に数字が悪化するのとは 4 月分からということになる。感染動向や各国の対策の強化 (軟化) 度合いは、市場のセンチメントを左右するうえでは引き続き大きなポイントだ。イタリアでは、3/8 から移動制限措置を講じたが (3/10 に全土に拡大)、これによる感染者の拡大ペースの鈍化はそろそろ現れ始めると期待される。中国の例からも、そして新型コロナウイルスの潜伏期間などを勘案しても、移動制限などの措置が感染の拡大抑制に効果を持つまでに 2~3 週間程度かかっている。欧米主要国の中でいち早く感染爆発を起こし、移動制限措置を講じたイタリアで、その効果が見え始めてくれば、先行き感染拡大沈静化に対する期待も出てくる。なお、日本については今後地域ごとのロックダウンなどが講じられる可能性があり、日本市場にも固有の悪影響が出てくる可能性もある。

【今週のマーケット環境】

今週の経済指標・金融政策

| 発表日 | 経済指標・会合 | 注目度 | コンセンサス | 前回 | 備考 |
|----------|--------------------------------|------|--------|--------|--------|
| 3月30日(月) | — | | | | |
| 3月31日(火) | 日本：労働力調査・失業率(2月) | | 2.4% | 2.4% | |
| | 日本：一般職業紹介状況・有効求人倍率(2月) | ★★ | 1.47倍 | 1.49倍 | |
| | 日本：鉱工業生産指数(2月) | ★★★★ | 0.0% | +1.0% | 前月比 |
| | 日本：商業動態統計・小売業販売額(2月) | ★★★★ | ▲1.5% | ▲0.4% | 前年比 |
| | 日本：住宅着工戸数(2月) | | 82.6 | 81.3 | 万戸 |
| | 中国：PMI製造業景気指数(3月) | ★★★★ | 44.8 | 35.7 | ポイント |
| | ユーロ：消費者物価指数速報値(3月)・総合 | | +0.8% | +1.2% | 前年比 |
| | ユーロ：消費者物価指数速報値(3月)・コア | | +1.1% | +1.2% | 前年比 |
| | 米国：シカゴ地区PMI(3月) | ★★★★ | 44.0 | 49.0 | ポイント |
| | 米国：消費者信頼感指数(3月) | ★★★★ | 119.0 | 130.7 | ポイント |
| 4月1日(水) | 日本：日銀短観(3月)・大企業製造業業況判断 予測値 | ★★★★ | ▲10 | 0 | DI |
| | 日本：日銀短観(3月)・大企業非製造業業況判断 予測値 | ★★★★ | ▲15 | 0 | DI |
| | 日本：日銀短観(3月)・中企業製造業業況判断 予測値 | ★★★★ | +3 | +20 | DI |
| | 日本：日銀短観(3月)・中企業非製造業業況判断 予測値 | ★★★★ | ▲1 | +18 | DI |
| | 日本：新車販売台数(3月)・乗用車 | ★ | — | ▲10.7% | 前年比 |
| | 中国：財新PMI製造業景気指数(3月) | ★★★★ | 46.9 | 40.3 | ポイント |
| | ユーロ：PMI製造業景気指数(3月)確定値 | ★ | 44.7 | 44.8 | ポイント |
| | 米国：ISM製造業景気指数(3月) | ★★★★ | 45.5 | 50.1 | ポイント |
| | 米国：ADP雇用統計(3月) | ★★★★ | ▲90 | +183 | 前月差、千人 |
| | 米国：PMI製造業景気指数(3月)確定値 | ★ | 48.0 | 49.2 | ポイント |
| | 米国：自動車販売台数(3月) | ★ | 1,535 | 1,680 | 万台 |
| 4月2日(木) | 米国：貿易収支(2月) | | ▲400 | ▲453 | 億ドル |
| | 米国：新規失業保険申請件数(3/28終了週) | ★★★★ | 3150 | 3283 | 千件 |
| 4月3日(金) | ユーロ：PMIサービス業景気指数(3月)確定値 | ★ | 28.2 | 28.4 | ポイント |
| | ユーロ：小売売上高(2月) | ★ | +0.1% | +0.6% | 前月比 |
| | 米国：雇用統計(3月)・非農業就業者数 | ★★★★ | ▲61 | +273 | 前月差、千人 |
| | 米国：雇用統計(3月)・失業率 | ★★★★ | 3.9% | 3.5% | |
| | 米国：雇用統計(3月)・時間あたり賃金 | ★★★★ | +3.0% | +3.0% | 前年比 |
| | 米国：PMIサービス業景気指数(3月)確定値 | ★ | 38.5 | 39.1 | ポイント |
| 4月4日(土) | — | | | | |
| 4月5日(日) | — | | | | |

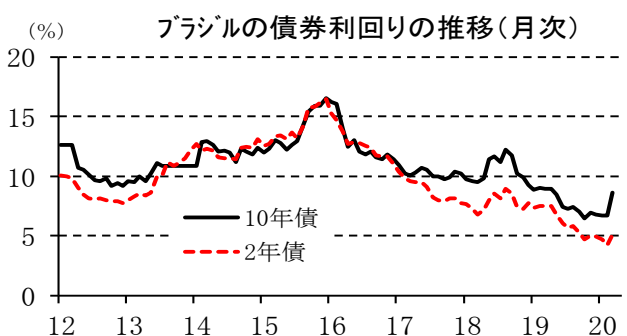
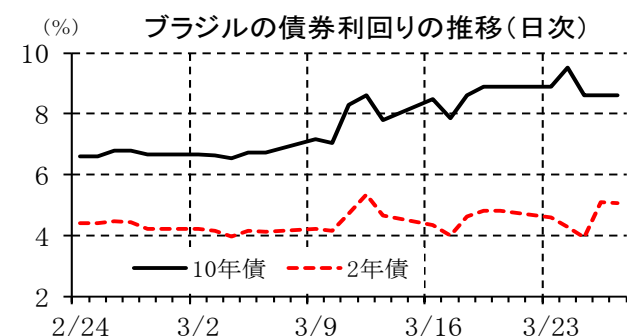
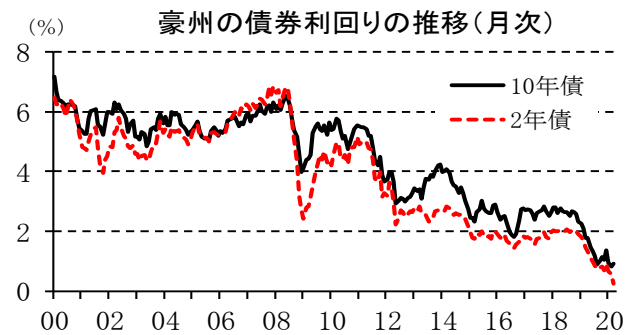
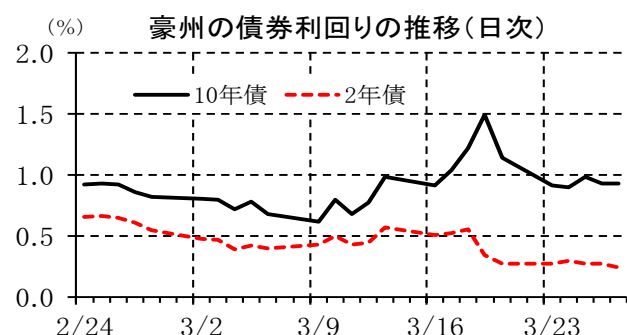
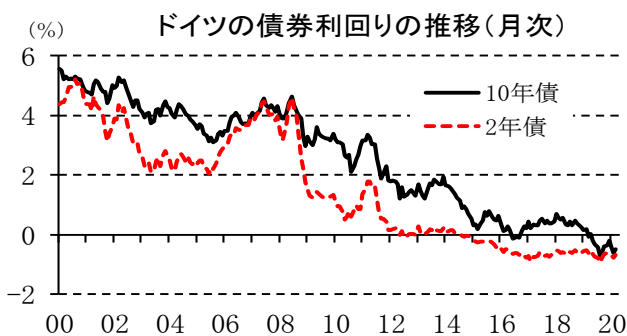
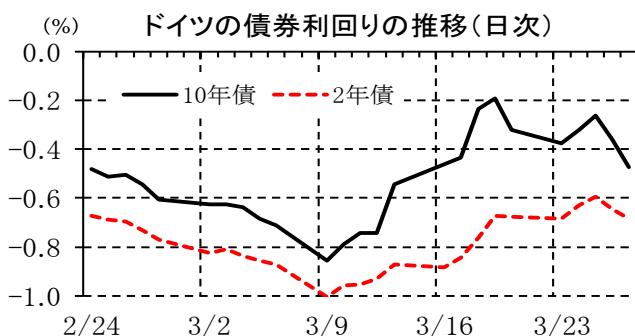
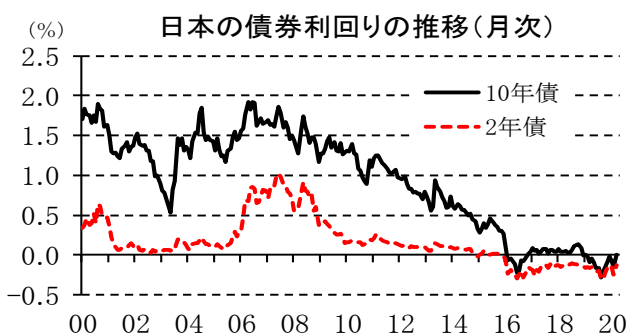
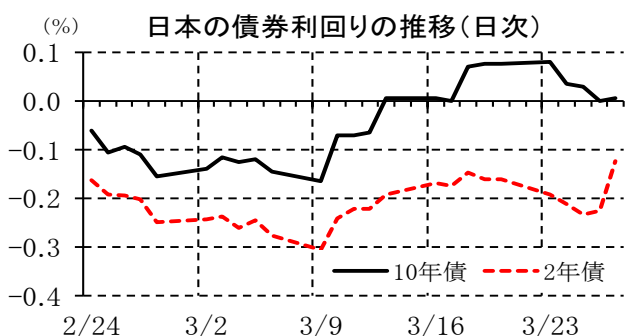
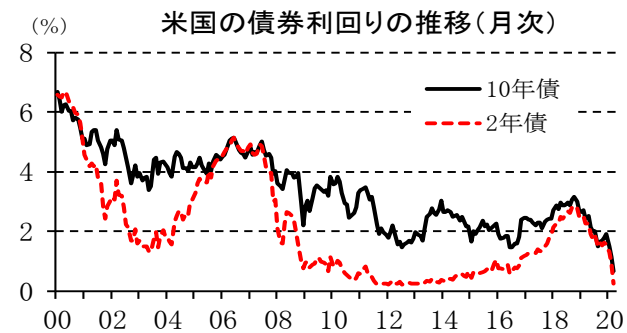
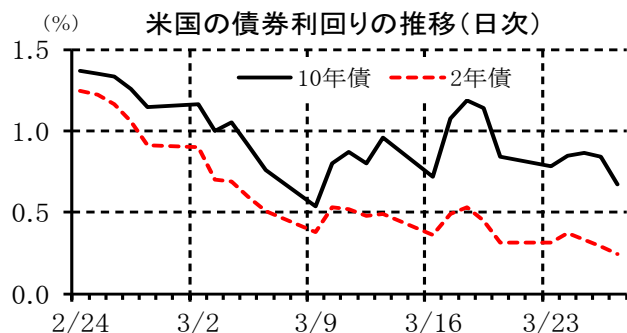
(注) 市場コンセンサスは各種ベンダー調査に基づく。注目度は筆者。

その他の注目イベント・材料

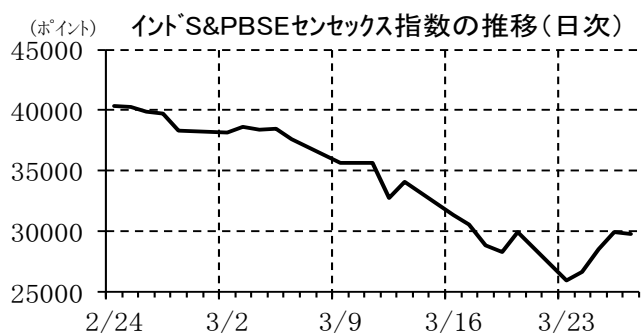
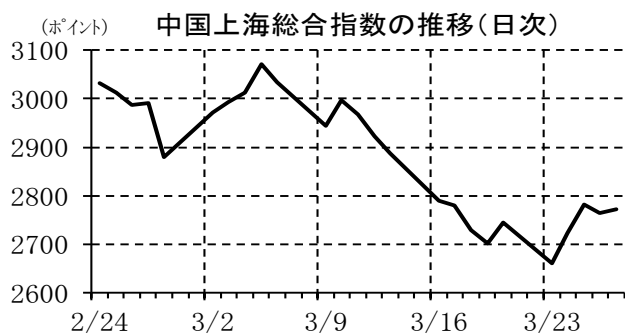
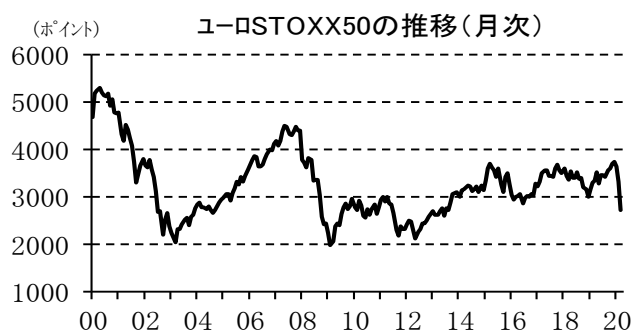
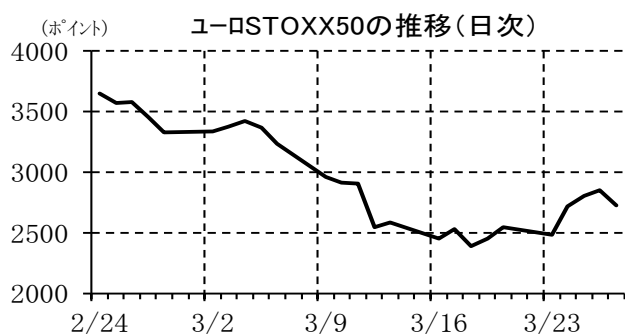
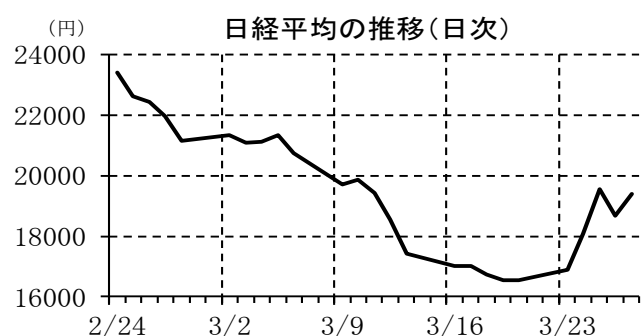
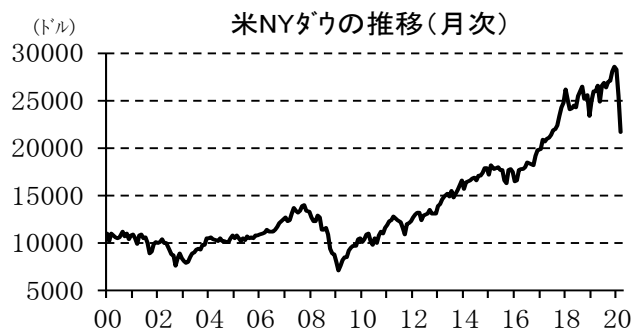
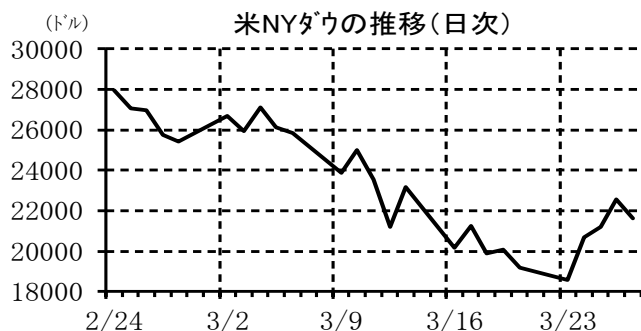
| 発表日 | イベント | 注目度 | 備考 |
|----------|------|-----|----|
| 3月30日(月) | — | | |
| 3月31日(火) | — | | |
| 4月1日(水) | — | | |
| 4月2日(木) | — | | |
| 4月3日(金) | — | | |
| 4月4日(土) | — | | |
| 4月5日(日) | — | | |

(注) 各種報道等による。注目度は筆者。

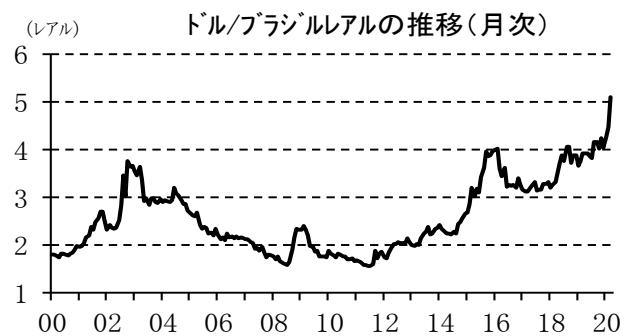
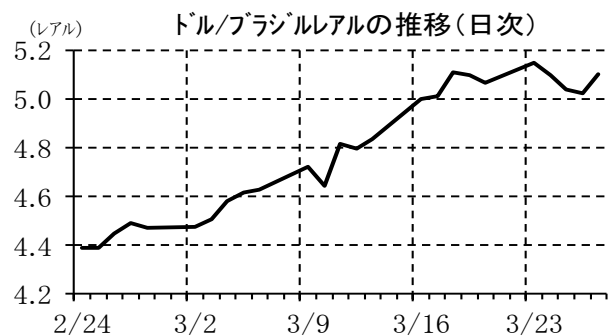
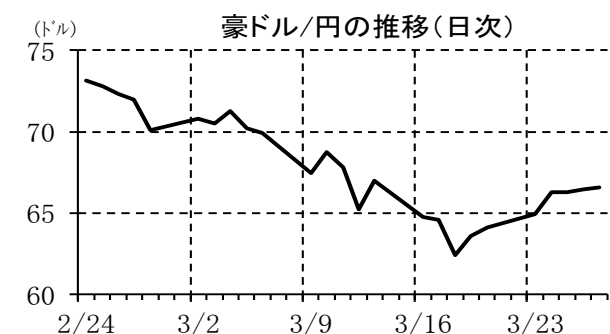
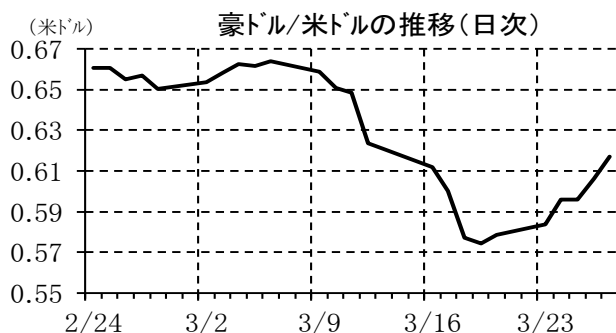
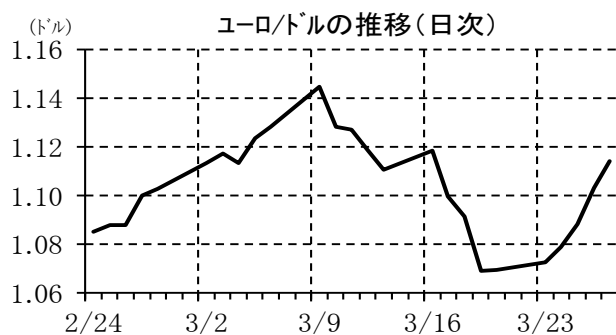
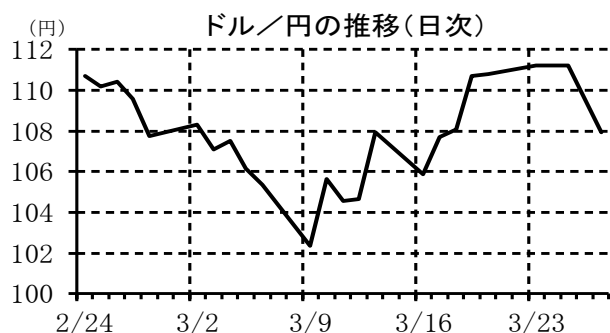
【債券利回り】



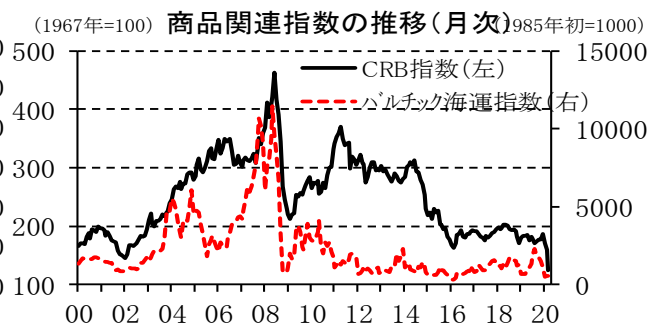
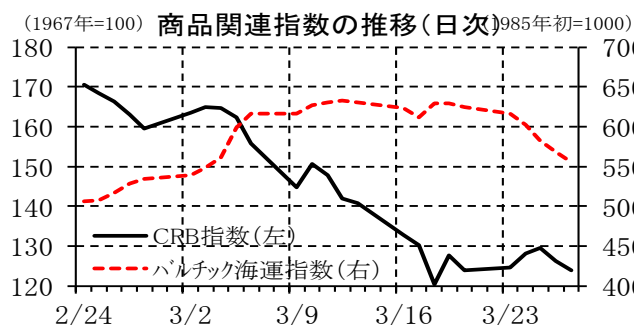
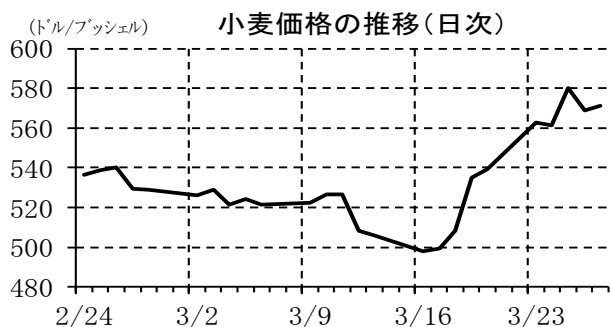
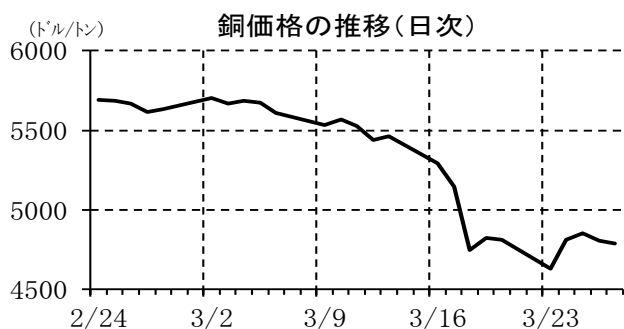
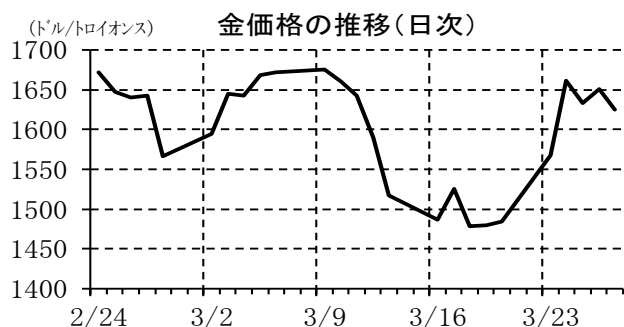
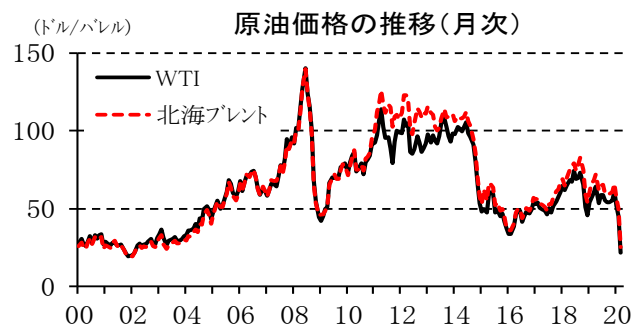
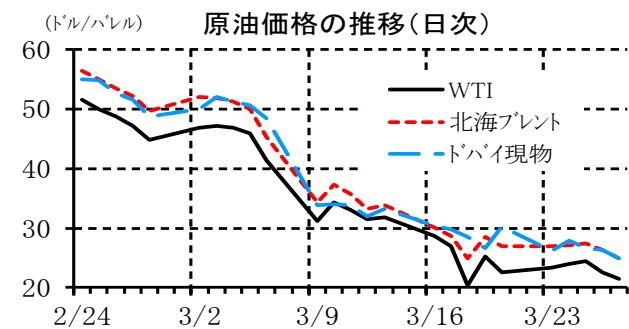
【株価指数】



【為替相場】



【商品市況】



本資料は情報提供を目的として作成されたものであり、投資勧誘を目的としたものではありません。作成時点で、第一生命経済研究所調査研究本部経済調査部が信ずるに足ると判断した情報に基づき作成していますが、その正確性、完全性に対する責任は負いません。見直しは予告なく変更されることがあります。また、記載された内容は、第一生命保険ないしはその関連会社の投資方針と常に整合的であるとは限りません。

