

第一生命経済研究所が 人財の未来創りをお手伝いします

第一生命経済研究所のセミナー・研修・講演の特徴

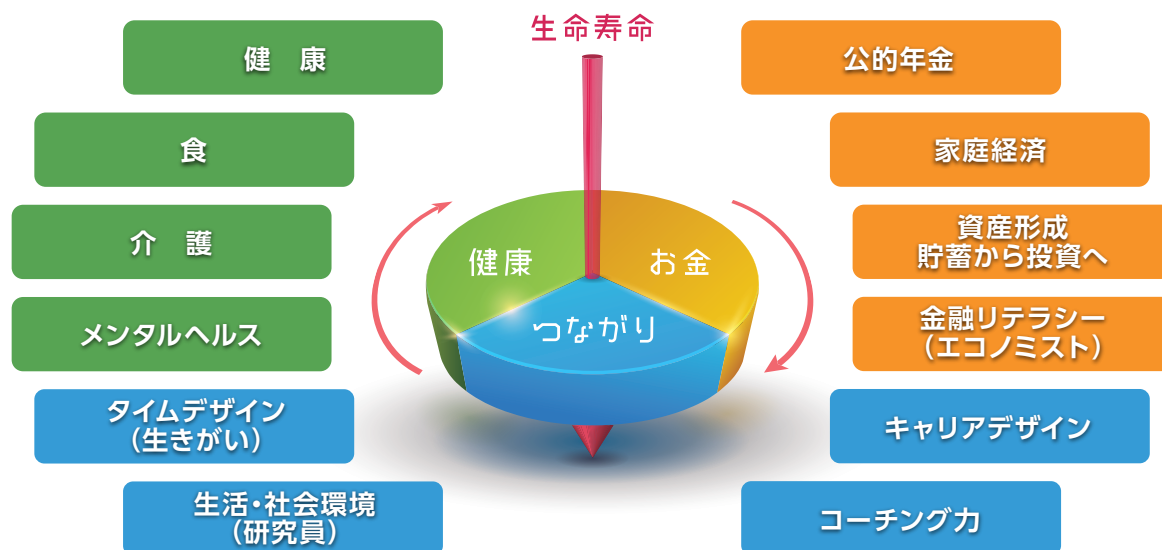
- 公平・中立的な立場でのご説明
- 人生100年時代における各種課題に対応するメニュー
- 豊富な実績に基づく、実践的な内容
- ニーズにあわせた、カスタマイズ対応可能

セミナー・研修・講演は集合形式・WEB形式をご選択いただけます

～事業開始以来、65万名を超える皆さまに受講いただいています～

第一生命経済研究所が考える

人生100年時代を支える3つの「**人生資産**」＝「健康」「お金」「つながり」



第一生命経済研究所について

第一生命経済研究所は、第一生命グループの情報発信・政策提言・コンサルティング機能の充実を図ることを目的に設立されました。2002年には、生活関連の“5つのK”（経済・健康・教育・家族・心など）を調査研究分野とするライフデザイン研究所と合併。さらに、2009年には、健康・医療・介護に係る情報発信機能の強化を目的に第一生命ウェルライフサポートと合併しました。

1997年～ 第一生命経済研究所

1988年～ ライフデザイン研究所

2002年
合併

1998年～ 第一生命ウェルライフサポート

2009年
合併

～さまざまな分野の専門的知見を活かした幅広いコンテンツが特長です～



有料 第一生命経済研究所のセミナー・研修・講演メニュー

人的資本経営の重要性が高まる中、企業には人材開発・人材投資の充実が求められています。中立的な立場で、従業員のリテラシーやエンゲージメント、well-beingの向上に繋がるセミナーや研修、講演をご提案します。

セミナー・研修

社会保険労務士、CFP、キャリアコンサルタント、保健師などの専門資格を持つコンサルタント・講師によるオーダーメイドのセミナー・研修をご提供します。



公的年金
家庭経済
資産形成・運用

家計のバランスシートを理解し、資産設計のリテラシーを向上

- ねんきん定期便ではわからない、具体的な公的年金受給額
- 税金・社会保険料を踏まえた生涯収支シミュレーション
- 将来に備えた「貯蓄から投資へ」について 等



キャリアデザイン
タイムデザイン(生きがい)
コーチング力(基礎編)

人材育成の課題解決に向けたオーダーメイド研修

- 自らのキャリアに目的を持ち、実行するきっかけとなる研修
- 再雇用・定年延長など人生100年時代を見据えた働き方を考える
- 1on1ミーティングに不可欠なコーチングの基礎を学ぶ 等



健康・食
介護
職場のメンタルヘルス

それぞれの健康分野の資格を持つ専門家がわかりやすく解説

- からだやこころの健康維持・増進、病気予防、早期発見の方法
- 制度の活用法や仕事との両立
- 従業員や管理職向けのハラスメント 等

講演

エコノミストや生活、ビジネス、社会環境に関する調査・研究を行う第一生命経済研究所の専門家による豊富な講演メニューで、ビジネスパーソンに必要なリテラシーをご提供します。



経済見通し
金融経済の基礎知識

メディア多数出演の著名エコノミストがわかりやすく解説

- 国内外の経済動向
- 経済指標の読み方や株価・金利の見方 等



well-being
働き方・DX

各分野専門の研究員が最新情報をご提供

- well-being、働き方、家族、消費、高齢化、コミュニケーション、DX、テクノロジーなど
- 社会環境の変化を見据えたライフデザイン提案 等

セミナー・研修・講演の詳細についてのお問い合わせ先
<https://www.dlri.co.jp/contact/index.html>

第一生命経済研究所 お問い合わせ



(登)C23-339-0032(2023.6.22)

第一生命保険株式会社

〒100-8411 東京都千代田区有楽町 1-13-1

電話 (03) 3216-1211 (大代表)

第一生命ホームページ <https://www.dai-ichi-life.co.jp/>

お届けしたのは…