

U.S. Indicators

発表日: 2021年1月18日(月)

米国 製造業は1月に鈍化も回復傾向維持(NY 連銀製造業)

～半導体の供給制約による一時的な鈍化～

第一生命経済研究所 調査研究本部 経済調査部
主任エコノミスト 桂畑 誠治(Tel:03-5221-5001)

21年1月のNY連銀製造業景気指数(NY連銀管轄地区の製造業の動向を示す)は3.5と市場予想の6.0への上昇に反して1.4%p低下した。新規受注が上昇した一方、出荷、雇用が低下した。新型コロナウイルスの感染拡大を受けたテレワーク、巣ごもりの増加に伴うPCなどハイテク機器需要の拡大によって半導体が不足し、自動車生産が制約されたため、出荷、雇用が勢いを弱めたとみられる。それでも、新型コロナウイルスの感染拡大、世界景気の減速による悪影響が懸念される中で、NY連銀管轄地区の製造業は1月も回復を続けた。出荷の拡大、在庫の縮小が続くなか、新規受注が上昇していることから、生産活動が拡大を続け易い状態にあることを示している。

企業の6ヵ月先予測では、新規受注、出荷が上昇し高い水準を維持しており、需要の強さを背景とした在庫積み増しを想定していることから、生産活動は活発化を続けると見込まれる。景気指数(6ヵ月先予測、総合)は、在庫の押し下げによって小幅低下したが、重要な新規受注、出荷が上昇しており、製造業の回復が持続することを示している。

また、設備投資計画は上昇し高い水準を維持しておりNY連銀管轄地区での設備投資の拡大ペースの加速が期待されよう。

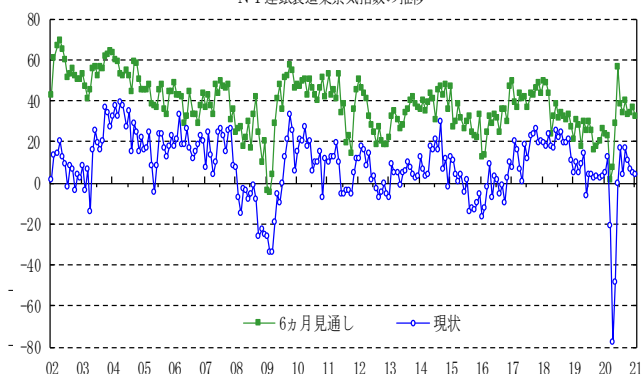
NY連銀製造業景気指数の推移

	総合	新規受注	出荷	雇用	在庫	入荷遅延	受注残	仕入価格	販売価格	週平均就業時間
20/01	4.8	6.6	8.6	9.0	▲ 0.7	▲ 2.7	▲ 2.7	31.5	14.4	1.3
20/02	12.9	22.1	18.9	6.6	12.9	8.3	4.5	25.0	16.7	▲ 1.0
20/03	▲ 21.5	▲ 9.3	▲ 1.7	▲ 1.5	5.8	2.2	1.4	24.5	10.1	▲ 10.6
20/04	▲ 78.2	▲ 66.3	▲ 68.1	▲ 55.3	▲ 9.7	11.0	▲ 16.8	5.8	▲ 8.4	▲ 61.6
20/05	▲ 48.5	▲ 42.4	▲ 39.0	▲ 6.1	▲ 3.4	▲ 4.1	▲ 20.3	4.1	▲ 7.4	▲ 21.6
20/06	▲ 0.2	▲ 0.6	3.3	▲ 3.5	▲ 0.6	1.3	▲ 12.5	16.9	▲ 0.6	▲ 12.0
20/07	17.2	13.9	18.5	0.4	▲ 9.7	2.6	▲ 0.6	14.9	▲ 4.5	▲ 2.6
20/08	3.7	▲ 1.7	6.7	2.4	▲ 10.7	1.3	▲ 14.0	16.0	4.7	▲ 6.8
20/09	17.0	7.1	14.1	2.6	▲ 3.6	5.0	▲ 9.4	25.2	6.5	6.7
20/10	10.5	12.3	17.8	7.2	▲ 14.6	2.0	▲ 6.6	27.8	5.3	16.1
20/11	6.3	3.7	6.3	9.4	▲ 8.6	0.7	▲ 11.9	29.1	11.3	4.8
20/12	4.9	3.4	12.1	14.2	▲ 4.3	4.3	▲ 3.6	37.1	10.0	4.8
21/01	3.5	6.6	7.3	11.2	▲ 0.7	5.5	▲ 5.5	45.5	15.2	6.3

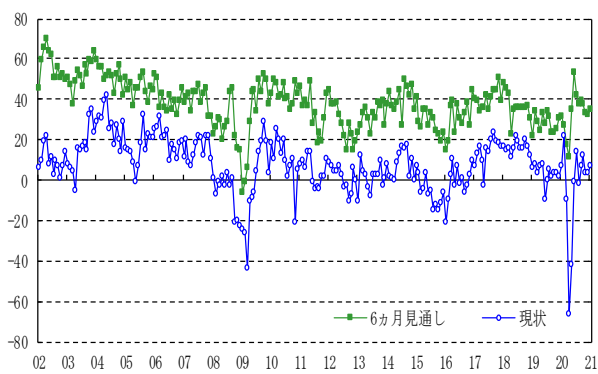
NY連銀製造業景気指数(6ヵ月先予測)の推移

	総合	新規受注	出荷	雇用	在庫	入荷遅延	受注残	仕入価格	販売価格	週平均就業時間	設備投資
20/01	23.6	31.4	32.7	12.1	9.6	5	4.8	43.8	29.5	8.9	25.3
20/02	22.9	27.5	26.5	15.0	▲ 8.3	3	1.5	37.9	22.7	8.3	22.0
20/03	1.2	17.6	20.5	10.2	5.8	0	2.2	34.5	17.3	3.6	18.7
20/04	7.0	11.7	13.1	5.2	▲ 3.9	▲ 2.6	0.6	14.9	0.6	8.4	▲ 11.00
20/05	29.1	35.0	33.3	10.4	0.7	▲ 4.7	0.0	20.3	2.0	8.1	▲ 8.10
20/06	56.5	52.9	53.1	19.0	▲ 5.6	1	1.9	25.6	7.5	5.0	3.1
20/07	38.4	41.9	39.4	21.1	0	3	0.6	28.6	10.4	3.9	9.1
20/08	34.3	37.2	30.8	15.5	▲ 0.7	▲ 3.3	▲ 5.30	22.7	9.3	2.0	6.0
20/09	40.3	39.1	39.0	17.2	1	▲ 5.8	▲ 3.60	33.1	7.9	3.6	18.7
20/10	32.8	37.7	29.8	23.2	3	▲ 4.0	▲ 2.00	39.1	16.6	6.6	11.9
20/11	33.9	32.9	28.2	22.2	11	3	4.6	46.4	23.2	9.3	17.9
20/12	36.3	32.3	32.7	21.3	15	1	14.3	48.6	30.0	7.1	16.4
21/01	31.9	34.8	37.6	23.0	9	3	6.2	49.0	23.4	11.7	17.9

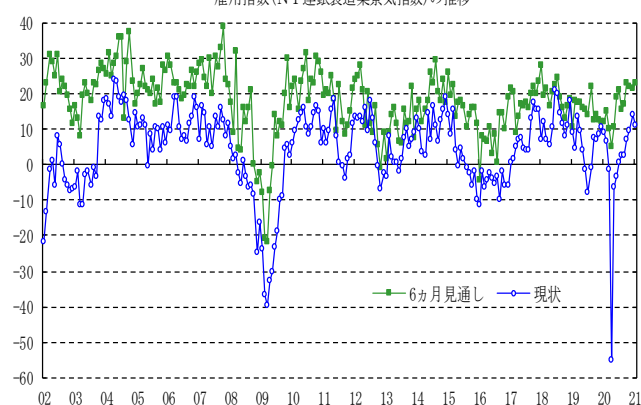
NY連銀製造業景気指数の推移



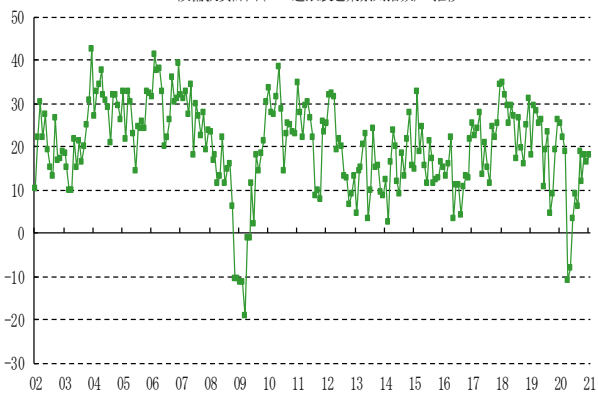
新規受注(NY連銀製造業景気指数)の推移



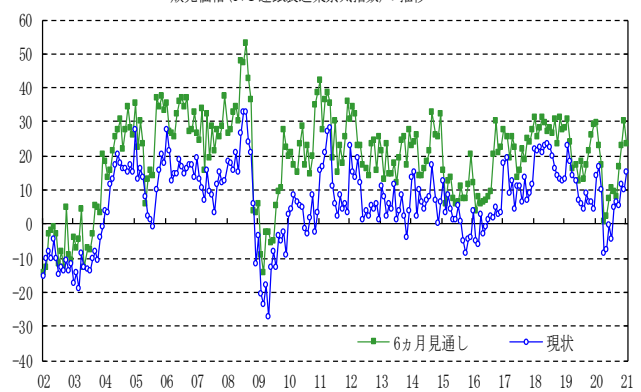
雇用指数(NY連銀製造業景気指数)の推移



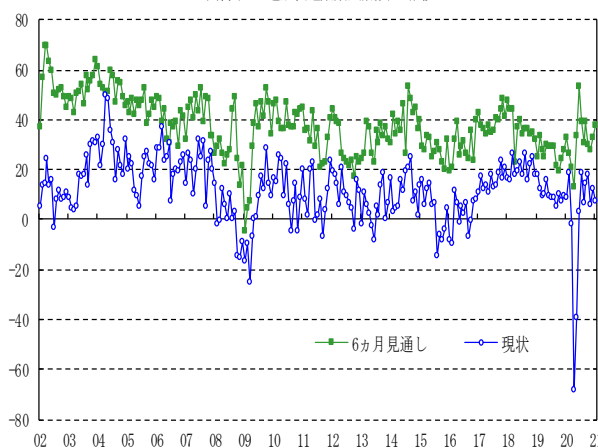
設備投資計画(NY連銀製造業景気指数)の推移



販売価格(NY連銀製造業景気指数)の推移



出荷(NY連銀製造業景気指数)の推移



本資料は情報提供を目的として作成されたものであり、投資勧誘を目的としたものではありません。作成時点で、第一生命経済研究所経済調査部が信ずるに足ると判断した情報に基づき作成していますが、その正確性、完全性に対する責任は負いません。見通しは予告なく変更されることがあります。また、記載された内容は、第一生命保険ないしはその関連会社の投資方針と常に整合的であるとは限りません。