

Market Watching

市場レポート

テーマ: Weekly Market Report (2018年6月18日～)
～中立金利が近づけば、リスクへの反応は敏感になる～

発表日: 2018年6月18日 (月)

第一生命経済研究所 経済調査部
担当 嵐峰 義清 (03-5221-4521)

今週のスケジュール

今週の経済指標・イベント・注目材料

発表日	国	指標・イベント	注目度	コンセンサス	レンジ	前回	備考
6月18日(月)	日本	通関統計(5月)・貿易収支	★	▲2,052	▲5,000～▲170	+6,246	億円・未季調
	欧州	ドラギECB総裁挨拶	★★★				
	米国	NY連銀総裁講演 アトランタ連銀総裁講演	★★				
6月19日(火)	日本	月例経済報告 30年債入札	★				
	欧州	ECBフォーラム(～6/20)	★★★				
		ドラギECB総裁講演	★★★				
		ブラートECB理事討論会参加	★				
	米国	住宅着工(5月) セントルイス連銀総裁討論会参加	★	131.2	128.0～135.0	128.7	万戸
6月20日(水)	日本	日銀金融政策決定会合議事要旨(4月分)	★				
	欧州	ECB総裁、FRB議長、豪中銀総裁討論会参加	★★★				
	米国	中古住宅販売(5月)	★	556	540～570	546	万戸
	他	ブラジル金融政策委員会	★	6.50%	6.50%	6.50%	政策金利水準
		タイ金融政策委員会		1.50%	1.50%	1.50%	政策金利水準
		フィリピン金融政策委員会		3.50%	3.25～3.50%	3.25%	政策金利水準
		G20鉄鋼過剰設備に関するフォーラム	★★				
6月21日(木)	日本	布野日銀審議委員講演 5年債入札	★				
	欧州	BOE金融政策委員会	★	0.50%	0.50%	0.50%	政策金利水準
		ユーロ財務相会合					
	米国	連邦住宅局(FHFA)住宅価格(4月)	★	+0.5%	+0.1～+0.8%	+0.1%	前月比
		フィラデルフィア連銀景況指数(6月)	★	+25.5	+22.0～+28.4	+34.4	
		景気先行指数(5月)		+0.4%	+0.2～+0.5%	+0.4%	前月比
		FRB銀行ストレステスト結果公表 30年インフレ連動債入札	★				
	他	台湾金融政策委員会		1.375%	1.375～1.500%	1.375%	政策金利水準
		メキシコ金融政策委員会		7.75%	7.50～8.00%	7.50%	政策金利水準
	6月22日(金)	日本	消費者物価(5月)・全国総合		+0.6%	+0.6～+0.7%	+0.6%
・全国コア			★★★	+0.7%	+0.6～+0.8%	+0.7%	前年比
欧州		欧製造業PMI(6月):速報値	★★	55.0	53.6～56.1	55.5	
		EU財務相理事会 カーニーBOE総裁講演	★★				
米国		—					
他	OPEC定例総会	★					
6月23日(土)		—					
6月24日(日)	他	トルコ大統領・議会選挙	★★				

(注) 市場コンセンサス、予測レンジは各種バンダー調査に基づく
注目度は筆者

【先週の動き】

先週は、FRBは0.25%の利上げ、ECBは年内での量的緩和打ち切りと、市場の事前予想通りの結果となった。ただし、FRBは注目された先行きの予想金利で年内あと2回の利上げが最多と実質上方修正したことが、ECBは金利をしばらく(少なくとも2019年の夏中)据え置くことを発表したことが、それぞれ市場で材料視された。この結果、為替市場では米ドルが強含んだ一方ユーロは下落するなど、コントラストがハッキリとした。このほか、米朝首脳会談が(一応)実施されたこともあって、総じて市場の不透明材料が

本資料は情報提供を目的として作成されたものであり、投資勧誘を目的としたものではありません。作成時点で、第一生命経済研究所経済調査部が信ずるに足ると判断した情報に基づき作成していますが、その正確性、完全性に対する責任は負いません。見直しは予告なく変更されることがあります。また、記載された内容は、第一生命ないしはその関連会社の投資方針と常に整合的であるとは限りません。

払拭したことから、主要国を中心に株価は上昇した。

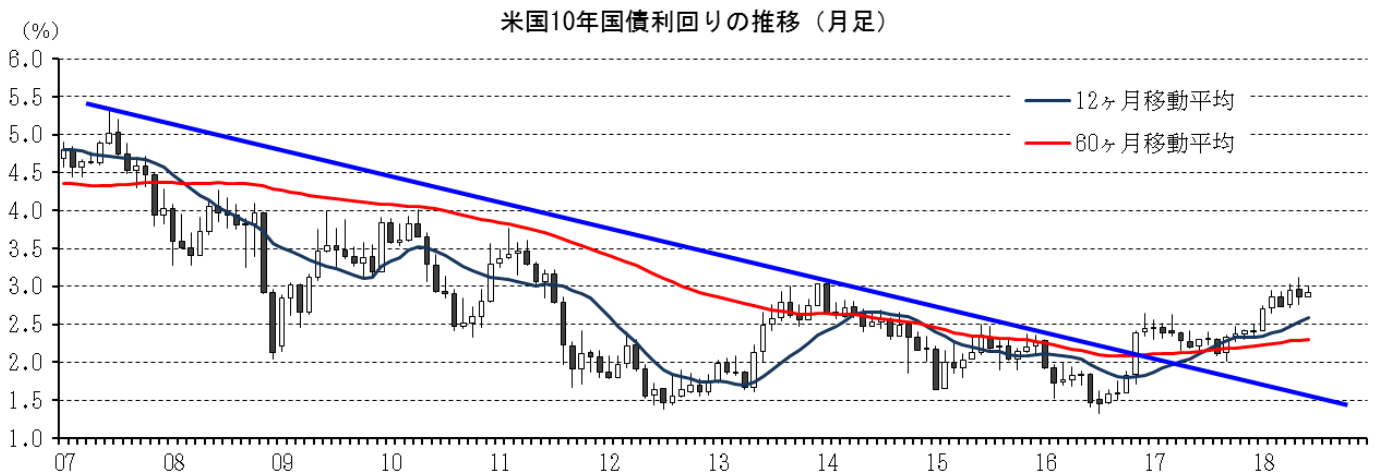
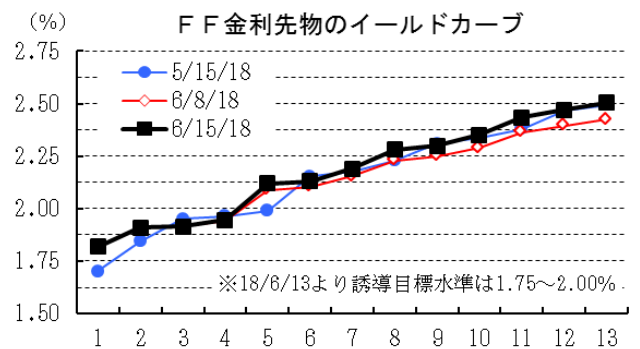
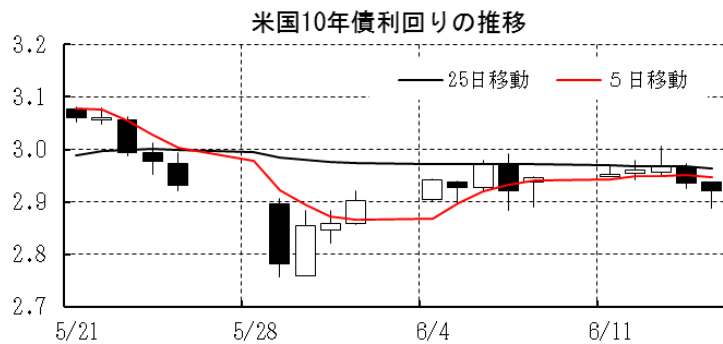
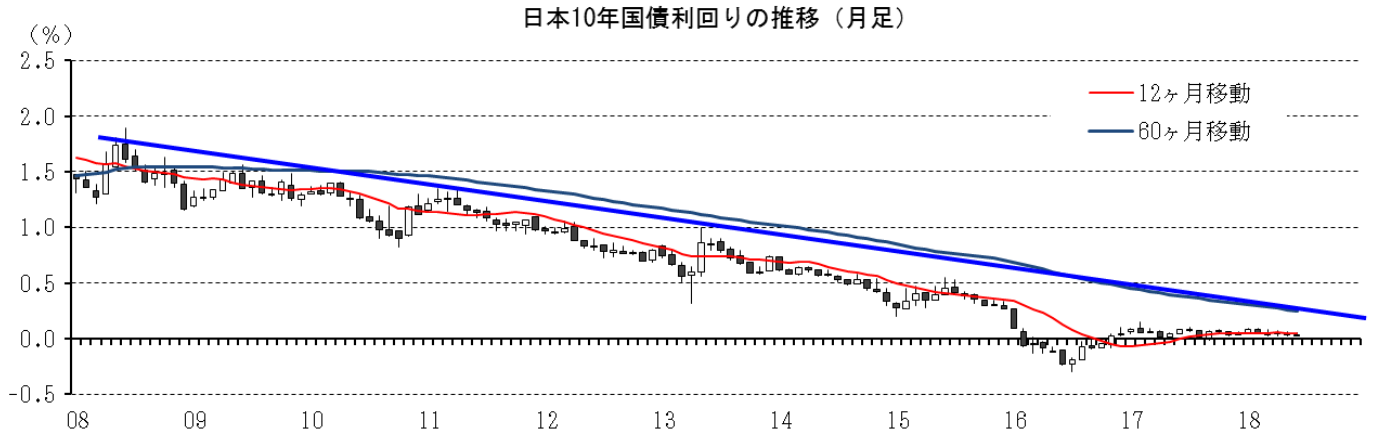
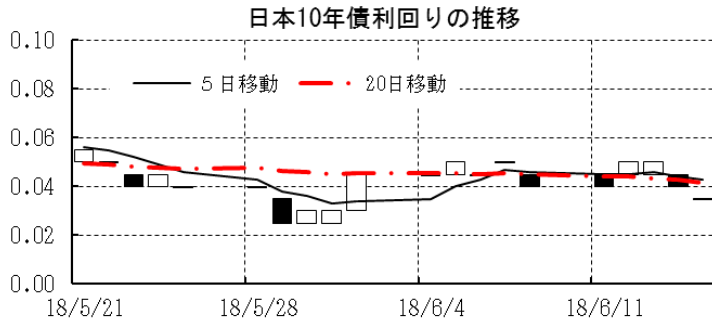
【今週の動き】

今週は、米欧中銀のイベントや講演が目立つ一方、注目度の高い経済指標の発表は少なく、引き続き金融政策や国際情勢などに市場の関心が向かおう。金融政策では、ブラジルなど新興国の決定会合も注目される。週末にはトルコの選挙もあり、欧米の緩和の手綱が締まるなかで、資金流出圧力が高まりやすい新興国の動向には注意が必要だ。総じてみれば、引き続きファンダメンタルズが好調なことが株高・金利上昇・ドル高圧力となっているものの、米国の保護主義への傾斜を含めた国際情勢などの不透明要因が話題になると、市場の動きが逆回転する構図がしばらく続こう。もっとも、米金利水準が中立水準にかなり接近していくことが視野に入ってきたことで、ファンダメンタルズからの押し上げ力が今後は徐々に減衰していくことで、市場はより一層リスクに敏感な反応をしやすい環境に入りつつあるといえる。

[債券市場]		直近値	直近までの変化率			過去の動き							
			1年前～	1月前～	前週末～	月間					週間		
						6カ月前	5カ月前	4カ月前	3カ月前	2カ月前	1カ月前	3週間前	2週間前
2年	日本	-0.131	▲1	▲0	▲1	+2	+0	▲3	+2	+0	▲1	+0	+1
	米国	2.547	+120	▲3	+5	+10	+26	+11	+2	+22	▲6	▲0	+3
	イギリス	0.723	+55	▲12	▲2	▲8	+23	+11	+4	▲5	▲17	▲4	+9
	ドイツ	-0.618	+4	▲7	+6	+6	+10	▲1	▲6	+2	▲7	▲1	▲5
	スペイン	-0.233	+5	+8	▲1	▲1	▲1	+14	▲14	+3	+35	+9	▲15
	ポルトガル	-0.126	▲18	+4	▲15	+13	+2	+6	▲16	+1	+20	▲10	+3
	イタリア	0.656	+93	+73	▲105	+9	▲5	+12	▲13	+1	+137	+155	+63
	アイルランド	-0.490	▲8	▲7	▲2	+6	+13	▲7	▲5	+3	▲3	+4	▲4
	カナダ	1.892	+98	▲15	▲4	+26	+15	▲5	▲1	+12	+2	▲4	+1
	オーストラリア	2.016	+38	▲2	▲4	+23	+6	▲3	+2	+3	▲6	+1	+4
韓国	2.083	+46	▲11	+1	+9	+11	▲6	▲3	▲1	▲0	▲1	▲0	
タイ	1.709	+25	+7	+4	▲3	▲13	▲3	+2	+20	+21	▲7	▲6	
10年	日本	0.035	▲2	▲2	▲1	+1	+4	▲4	+0	+1	▲2	+1	▲1
	米国	2.921	+76	▲15	▲3	▲0	+30	+16	▲12	+21	▲9	▲3	+4
	イギリス	1.328	+30	▲19	▲6	▲14	+32	▲1	▲15	+7	▲19	▲4	+11
	ドイツ	0.403	+12	▲24	▲5	+6	+27	▲14	▲6	+6	▲22	▲2	+6
	ギリシャ	4.496	▲138	+37	▲21	▲133	▲38	+67	▲9	▲45	+72	+10	+20
	スペイン	1.297	▲12	▲6	▲17	+12	▲14	+11	▲38	+12	+22	▲2	+3
	ポルトガル	1.822	▲104	+8	▲23	+7	+2	+3	▲38	+7	+31	▲7	+18
	イタリア	2.609	+64	+66	▲52	+27	+1	▲5	▲19	▲0	+101	+23	+44
	アイルランド	0.902	+21	▲14	▲16	+8	+47	▲6	▲17	+6	▲1	+2	+9
	カナダ	2.217	+69	▲27	▲10	+16	+24	▲5	▲14	+22	▲6	▲10	+7
オーストラリア	2.693	+34	▲14	▲8	+13	+18	▲1	▲21	+17	▲10	▲8	+7	
韓国	2.677	+55	▲14	▲3	▲1	+30	▲4	▲11	+10	▲2	▲2	+0	
タイ	2.588	+19	▲0	+7	▲4	+2	+4	+1	+4	+16	▲9	▲7	
長短スプレッド	日本	+16.6	▲1	▲2	+1	▲1	+3	▲1	▲2	+0	▲1	+0	▲2
	米国	+37.3	▲44	▲12	▲7	▲11	+4	+5	▲14	▲1	▲3	▲2	+2
	イギリス	+60.5	▲25	▲7	▲4	▲6	+9	▲12	▲20	+12	▲2	▲0	+2
	ドイツ	+102.1	+9	▲17	▲11	+0	+17	▲12	▲0	+5	▲15	▲1	+12
	スペイン	+153.0	▲17	▲14	▲16	+13	▲13	▲3	▲23	+9	▲12	▲11	+18
	ポルトガル	+194.8	▲86	+4	▲8	▲6	+0	▲4	▲22	+6	+11	+3	+15
	イタリア	+195.3	▲29	▲7	+53	+18	+6	▲17	▲6	▲1	▲36	▲132	▲19
	カナダ	+32.5	▲29	▲12	▲7	▲10	+10	▲0	▲13	+10	▲9	▲6	+6
	オーストラリア	+67.7	▲4	▲12	▲5	▲10	+13	+2	▲22	+14	▲4	▲9	+3
	韓国	+59.4	+9	▲3	▲4	▲10	+19	+3	▲8	+11	▲2	▲1	+1
タイ	+87.9	▲6	▲7	+2	▲1	+15	+7	▲0	▲16	▲5	▲2	▲1	

(注) 「変化幅」は、直近値までの変化幅。プラスは金利の上昇を示す。
「過去の動き」は当該期間の変化幅(例：4週間前=4週間前の週間変化幅、6カ月前=6カ月前の月間変化幅)を示す。
直近値の単位は%、ただし長短スプレッドはbp。直近値以外の単位はbp。

本資料は情報提供を目的として作成されたものであり、投資勧誘を目的としたものではありません。作成時点で、第一生命経済研究所経済調査部が信ずるに足ると判断した情報に基づき作成していますが、その正確性、完全性に対する責任は負いません。見直しは予告なく変更されることがあります。また、記載された内容は、第一生命ないしはその関連会社の投資方針と常に整合的であるとは限りません。



本資料は情報提供を目的として作成されたものであり、投資勧誘を目的としたものではありません。作成時点で、第一生命経済研究所経済調査部が信ずるに足ると判断した情報に基づき作成していますが、その正確性、完全性に対する責任を負いません。見直しは予告なく変更されることがあります。また、記載された内容は、第一生命ないしはその関連会社の投資方針と常に整合的であるとは限りません。

[株式市場]

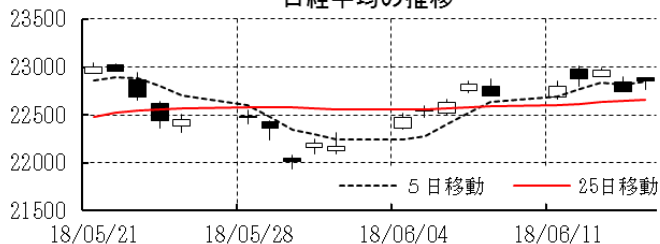
		直近値	直近までの変化率			過去の動き							
			1年前～	1月前～	前週末～	月間					週間		
						6カ月前	5カ月前	4カ月前	3カ月前	2カ月前	1カ月前	3週前	2週前
日本	日経平均	22851.75	+15.2	+0.1	+0.7	+0.2	+1.5	▲4.5	▲2.8	+4.7	▲1.2	▲1.2	+2.4
	TOPIX	1789.04	+12.7	▲0.9	+0.4	+1.4	+1.1	▲3.7	▲2.9	+3.6	▲1.7	▲1.3	+1.8
	日経店頭	3982.55	+23.7	+0.5	+1.0	+3.7	+7.3	▲2.1	▲4.0	▲1.0	▲0.2	▲0.1	▲0.5
米国	NYダウ	25090.48	+17.5	+1.6	▲0.9	+1.8	+5.8	▲4.3	▲3.7	+0.2	+1.0	▲0.5	+2.8
	S P 500	2779.66	+14.3	+2.5	+0.0	+1.0	+5.6	▲3.9	▲2.7	+0.3	+2.2	+0.5	+1.6
	ナスダック	7746.38	+25.6	+5.4	+1.3	+0.4	+7.4	▲1.9	▲2.9	+0.0	+5.3	+1.6	+1.2
	フィラデルフィア半導体	1422.04	+32.8	+5.3	+0.7	▲1.5	+8.7	+0.0	▲2.4	▲6.4	+10.8	+0.0	+1.5
イギリス	FT 100	7633.91	+2.9	▲1.2	▲0.6	+4.9	▲2.0	▲4.0	▲2.4	+6.4	+2.2	+0.0	▲0.6
ドイツ	DAX	13010.55	+2.5	+0.3	+1.9	▲0.8	+2.1	▲5.7	▲2.7	+4.3	▲0.1	▲0.6	▲0.8
欧州	ダウ欧州50	3088.80	▲2.7	▲1.6	+1.0	+0.7	+1.1	▲5.4	▲2.4	+4.1	▲1.2	▲0.4	▲1.5
ポーランド	ワルシャワWIG	57693.09	▲4.5	▲3.4	▲2.2	+2.1	+3.6	▲6.6	▲5.4	+2.7	▲4.4	+0.2	+1.2
ロシア	RT	1117.04	+12.6	▲5.2	▲2.3	+2.0	+11.1	+0.2	▲2.8	▲7.6	+0.8	▲0.2	▲2.1
メキシコ	ボルサ	46938.82	▲4.5	+1.5	+2.2	+4.8	+2.2	▲6.0	▲2.8	+4.8	▲7.6	▲0.5	+2.4
ブラジル	ボベスパ	70757.73	+14.3	▲16.9	▲3.0	+6.2	+11.1	+0.5	+0.0	+0.9	▲10.9	▲4.5	▲3.2
アルゼンチン	メルバル	30147.65	+43.5	▲1.7	▲4.1	+11.7	+16.2	▲5.5	▲5.7	▲3.6	▲4.8	▲3.4	+9.7
オーストラリア	AS 200	6094.03	+5.7	▲0.1	+0.8	+1.6	▲0.5	▲0.4	▲4.3	+3.9	+0.5	▲0.5	+0.7
香港	ハンセン	30309.49	+18.6	▲2.7	▲2.1	+2.5	+9.9	▲6.2	▲2.4	+2.4	▲1.1	+0.7	+0.5
韓国	総合	2404.04	+1.8	▲2.2	▲1.9	▲0.4	+4.0	▲5.4	+0.8	+2.8	▲3.7	+0.7	▲1.1
台湾	加権	11087.47	+9.9	+2.0	▲0.6	+0.8	+4.3	▲2.6	+1.0	▲2.4	+2.0	+0.4	+1.5
タイ	SET	1704.82	+8.3	▲3.5	▲1.0	+3.3	+4.2	+0.2	▲2.9	+0.2	▲3.0	▲0.4	▲0.7
インド	ムンバイSENSEX30	35622.14	+14.6	+0.2	+0.5	+2.7	+5.6	▲5.0	▲3.6	+6.6	+0.5	+0.7	+0.8
中国	上海総合	3021.90	▲3.5	▲5.3	▲1.5	▲0.3	+5.3	▲6.4	▲2.8	▲2.7	+0.4	▲0.2	▲2.2
UAE	ドバイ金融市場	3038.23	▲12.2	+3.5	▲0.1	▲1.5	+0.7	▲4.4	▲4.2	▲1.4	▲3.3	▲0.8	+3.8

(注) 「変化率」は、直近値までの変化率。プラスは株価の上昇を示す。

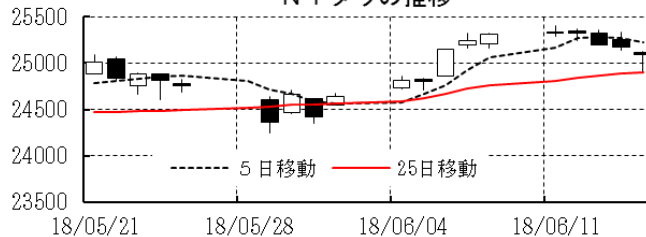
「過去の動き」は当該期間の変化率(例: 4週前=4週間前の週間変化率、6カ月前=6カ月前の月間変化率)を示す。

直近値以外の単位は%。

日経平均の推移



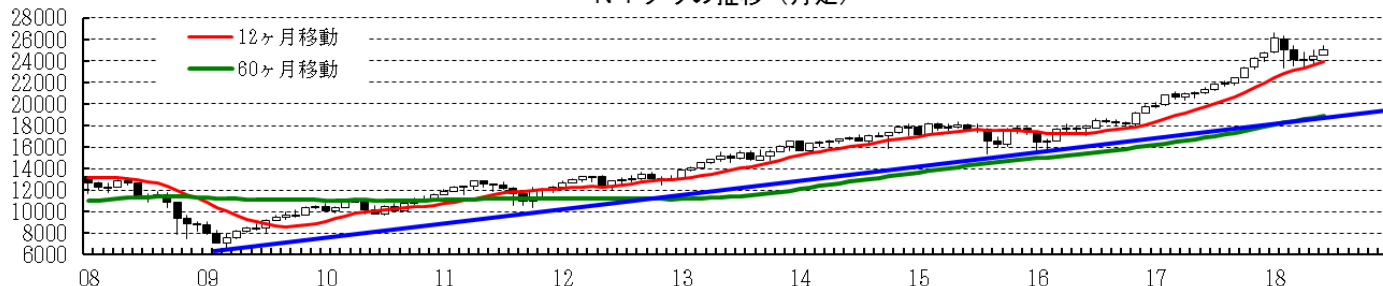
NYダウの推移



日経平均の推移 (月足)



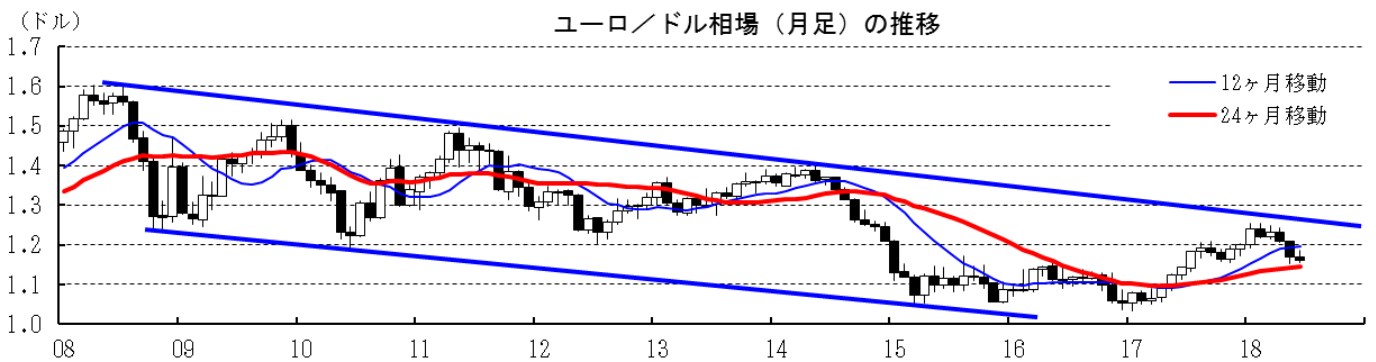
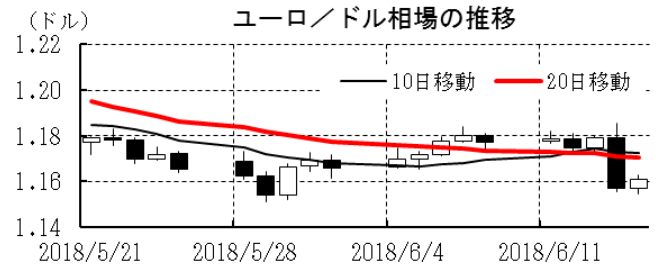
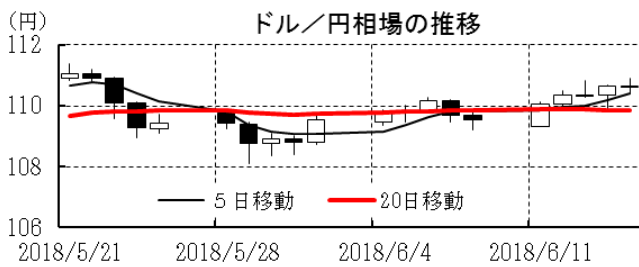
NYダウの推移 (月足)



本資料は情報提供を目的として作成されたものであり、投資勧誘を目的としたものではありません。作成時点で、第一生命経済研究所経済調査部が信ずるに足ると判断した情報に基づき作成していますが、その正確性、完全性に対する責任は負いません。見直しは予告なく変更されることがあります。また、記載された内容は、第一生命ないしはその関連会社の投資方針と常に整合的であるとは限りません。

[為替]	直近値	直近までの変化率			過去の動き							
		1年前～	1月前～	前週末～	月間					週間		
					6カ月前	5カ月前	4カ月前	3カ月前	2カ月前	1カ月前	3週間前	2週間前
日本円	110.66	+0.3	▲0.3	▲1.0	▲0.1	+3.1	+2.3	+0.4	▲2.9	+0.5	▲0.1	+0.0
ユーロ	1.1609	+4.2	▲1.9	▲1.4	+0.8	+3.4	▲1.8	+1.1	▲2.0	▲3.2	+0.1	+0.9
イギリスポンド	1.3284	+4.1	▲1.6	▲0.9	▲0.0	+5.0	▲3.0	+1.9	▲1.8	▲3.4	+0.3	+0.4
スイスフラン	0.9976	▲2.3	+0.4	▲1.2	+1.0	+4.4	▲1.4	▲1.0	▲3.9	+0.5	+0.3	+0.2
ポーランドズロチ	3.6884	+2.8	▲1.6	▲1.5	+1.3	+4.0	▲2.4	+0.2	▲2.7	▲5.2	+0.3	+1.5
ロシアルーブル	63.180	▲9.1	▲2.1	▲1.4	+1.4	+2.4	▲0.2	▲1.4	▲10.2	+0.9	+0.2	▲0.2
カナダドル	1.3181	+0.7	▲2.4	▲2.0	+2.5	+2.1	▲4.2	▲0.5	+0.4	▲0.9	+0.2	+0.2
メキシコペソ	20.627	▲14.3	▲4.7	▲1.7	▲5.5	+5.4	▲1.3	+3.5	▲2.9	▲6.4	▲2.0	▲1.8
ブラジルリアル	3.730	▲13.9	▲2.0	▲0.5	▲1.2	+3.7	▲1.9	▲1.8	▲6.1	▲6.2	▲3.1	+1.5
アルゼンチンペソ	28.059	▲75.7	▲16.6	▲10.9	▲7.5	▲5.5	▲2.5	▲0.1	▲1.9	▲21.6	▲1.5	▲1.3
NZドル	0.693	▲3.8	+1.0	▲1.4	+3.8	+3.8	▲2.1	+0.3	▲2.8	▲0.5	+0.9	+0.8
オーストラリアドル	0.7440	▲1.9	▲0.4	▲2.1	+3.2	+3.2	▲3.6	▲1.1	▲2.0	+0.5	+0.3	+0.4
韓国ウォン	1097.75	+2.3	▲2.2	▲2.0	+1.6	+0.3	▲1.4	+1.8	▲0.4	▲0.9	+0.3	▲0.1
台湾ドル	30.134	+0.4	▲0.7	▲1.0	+1.2	+1.6	▲0.6	+1.2	▲2.3	▲1.2	+0.5	▲0.1
シンガポールドル	1.3513	+2.3	▲0.5	▲1.2	+1.1	+1.6	▲1.0	+1.0	▲1.1	▲0.9	+0.3	+0.1
タイバーツ	32.41	+4.6	▲1.5	▲1.1	+0.2	+3.8	▲0.2	+0.6	▲1.1	▲1.4	▲0.3	▲0.2
インドネシアルピア	13930	▲4.8	+0.8	+0.0	▲0.3	+1.3	▲2.7	▲0.2	▲1.1	+0.1	+1.6	▲0.3
インドルピー	68.02	▲5.4	+0.1	▲0.8	+0.9	+0.4	▲2.5	+0.0	▲2.3	▲1.1	+1.0	▲0.7
中国人民幣元	6.439	+5.3	▲1.1	▲0.5	+1.5	+3.3	▲0.7	+0.6	▲0.7	▲1.2	▲0.4	+0.2

(注) 為替レートは全て対ドルレート。ただし、ユーロ、ポンド、豪ドル、NZドルは当該通貨から見たドル建て。
「変化率」は、直近値までの変化率。すべてプラスは当該通貨の増価を示す。
「過去の動き」は当該期間の変化率（例：4週間前＝4週間前の週間変化率、6カ月前＝6カ月前の月間変化率）を示す。
直近値以外の単位は%。



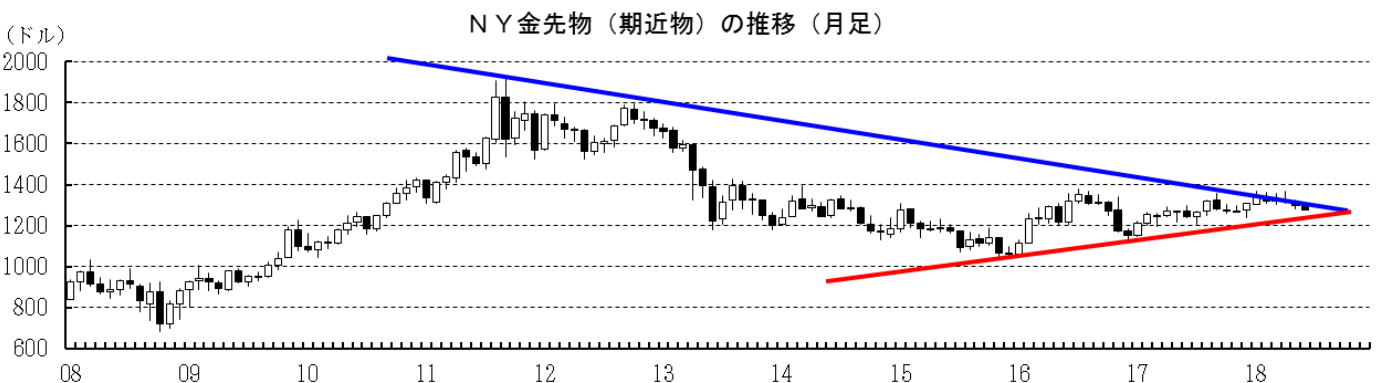
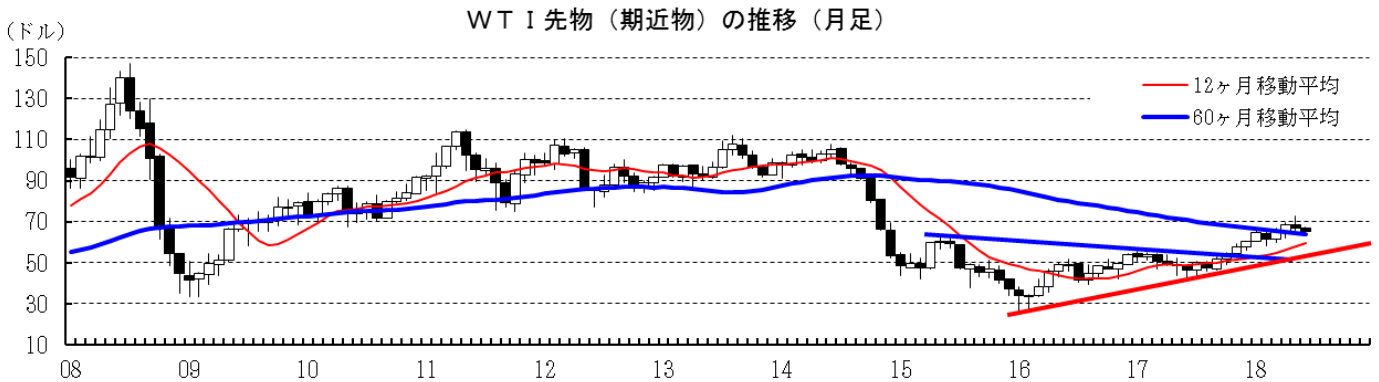
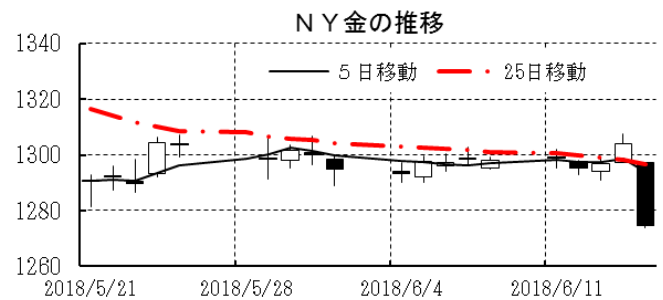
本資料は情報提供を目的として作成されたものであり、投資勧誘を目的としたものではありません。作成時点で、第一生命経済研究所経済調査部が信ずるに足ると判断した情報に基づき作成していますが、その正確性、完全性に対する責任は負いません。見直しは予告なく変更されることがあります。また、記載された内容は、第一生命ないしはその関連会社の投資方針と常に整合的であるとは限りません。

[商品]	直近値	直近までの変化率			過去の動き							
		1年前～	1月前～	前週末～	月間					週間		
					6カ月前	5カ月前	4カ月前	3カ月前	2カ月前	1カ月前	3週間前	2週間前
WT I	65.06	+46.3	▲8.8	▲1.0	+5.3	+7.1	▲4.8	+5.4	+5.6	▲2.2	▲3.0	▲0.1
北海ブレント	73.44	+56.5	▲6.4	▲3.9	+6.8	+3.0	▲6.0	+7.1	+7.7	+3.8	+0.5	▲0.4
ドバイ	74.33	+62.9	▲0.8	▲0.5	+4.8	+3.1	▲3.7	+4.4	+7.0	+5.0	+2.1	▲0.2
OPECバスケット	73.35	+65.3	▲2.8	▲1.2	+5.6	+2.8	▲3.5	+3.3	+7.5	+5.9	▲0.9	▲0.0
金 (NY)	1274.6	+1.8	▲1.2	▲1.8	+2.8	+2.3	▲1.6	+0.4	▲0.3	▲1.4	▲0.7	+0.3
銅 (LDN)	7,020	+24.0	+3.1	▲4.0	+7.2	▲1.8	▲2.6	▲3.1	+1.4	+0.7	+0.2	+6.0
アルミ (LDN)	2,204	+17.7	▲5.3	▲4.1	+10.7	▲2.1	▲3.9	▲6.0	+12.5	+1.6	+1.9	▲0.3
鉛 (LDN)	2,405	+14.9	+2.4	▲2.5	+0.7	+5.0	▲4.2	▲4.3	▲3.1	+5.9	+0.2	+0.9
ニッケル (LDN)	15,185	+71.6	+5.3	▲1.5	+14.9	+6.6	+1.4	▲3.6	+2.6	+11.5	+4.5	▲0.2
スズ (LDN)	20,800	+6.7	▲0.4	▲2.0	+2.1	+8.3	▲0.7	▲2.0	+0.4	▲2.7	+3.0	+2.3
銀 (NY、現物)	16.57	▲1.1	+1.9	▲1.4	+3.1	+2.4	▲5.3	▲0.3	▲0.2	+0.5	▲0.6	+2.4
プラチナ (NY、現物)	888	▲3.8	▲1.0	▲2.1	▲1.3	+7.7	▲1.9	▲5.3	▲2.9	+0.3	+0.3	+0.3
小麦 (シカゴ)	499.50	+10.1	+1.2	▲3.9	+4.3	+5.8	+7.2	▲6.9	+13.6	+2.7	▲3.6	▲0.6
大豆 (シカゴ)	338.90	+12.7	▲11.4	▲5.3	▲3.7	+8.1	+16.7	▲2.6	+2.1	▲4.3	▲1.6	▲4.4
コーン (シカゴ)	361.25	▲4.8	▲10.2	▲4.4	+2.6	+3.1	+3.6	+3.5	+1.2	+0.4	▲3.6	▲3.5
CRB	196.24	+13.6	▲3.5	▲1.9	+2.5	+1.8	▲1.7	+0.7	+3.4	+0.4	▲0.8	▲0.8
JOC	112.59	+11.2	+2.8	▲0.0	+1.8	+5.3	▲2.7	▲2.9	+0.5	+0.5	+0.1	+2.0

(注) 「変化率」は、直近値までの変化率。プラスは商品価格の上昇を示す。

「過去の動き」は当該期間の変化率(例：4週間前=4週間前の週間変化率、6カ月前=6カ月前の月間変化率)を示す。

直近値以外の単位は%。



本資料は情報提供を目的として作成されたものであり、投資勧誘を目的としたものではありません。作成時点で、第一生命経済研究所経済調査部が信ずるに足ると判断した情報に基づき作成していますが、その正確性、完全性に対する責任は負いません。見直しは予告なく変更されることがあります。また、記載された内容は、第一生命ないしはその関連会社の投資方針と常に整合的であるとは限りません。