

Market Watching

市場レポート

テーマ: Weekly Market Report (2018年6月11日～)
～利上げ実施のFRBより注目されるECB～

発表日: 2018年6月11日 (月)

第一生命経済研究所 経済調査部
担当 嵐峰 義清 (03-5221-4521)

今週のスケジュール

今週の経済指標・イベント・注目材料

発表日	国	指標・イベント	注目度	コンセンサス	レンジ	前回	備考	
6月11日(月)	日本	機械受注(4月): 除船電・民需	★	+2.3%	▲3.0～+6.5%	▲3.9%	前月比	
	欧州	-						
	米国	3年債入札 10年債入札	★★ ★★★					
6月12日(火)	日本	企業物価指数(5月)・国内 法人企業景気予測調査(4-6月): 製造業BSI	★	+0.2%	▲0.1～+0.4%	+0.1%	前月比	
	欧州	独ZEW景況指数(6月)・期待指数 英国、EU離脱関連法案の上院採決	★ ★★	▲14.0	▲20.0～▲3.1	▲8.2		
	米国	消費者物価(5月)			+0.2%	+0.2～+0.4%	+0.2%	前月比
		同コア		★★	+0.2%	+0.1～+0.2%	+0.1%	前月比
		財政収支(5月) 30年債入札			▲1,270	▲1,440～▲1,050	+2,143	億ドル
	他	米朝首脳会談	★★★					
	6月13日(水)	日本	-					
欧州		欧鋳工業生産(4月)		▲0.7%	▲1.3～+0.6%	+0.5%	前月比	
		英消費者物価(5月)	★	+2.4%	+2.2～+3.0%	+2.4%	前年比	
米国		生産者物価(5月)・最終財 同コア			+0.3% +0.2%	+0.2～+0.5% +0.1～+0.3%	+0.1% +0.2%	前月比 前月比
		FOMC・政策金利(上限)	★★★	2.00%	1.75～2.00%	1.75%	F F金利誘導目標	
		(下限)	★★★	1.75%	1.50～1.75%	1.50%	F F金利誘導目標	
	パウエルFRB議長記者会見	★★★						
6月14日(木)	日本	-						
	欧州	ECB理事会・政策金利		0.00%	0.00%	0.00%	金利水準	
		・預金ファシリティ金利 ・資産買い入れ額		▲0.40%	▲0.40%	▲0.40%	金利水準 300	
		ドラギECB総裁記者会見	★★★				億ユーロ/月	
	米国	小売売上高(5月)	★★★★	+0.4%	+0.1～+0.6%	+0.2%	前月比	
		同除自動車	★★	+0.4%	+0.3～+0.6%	+0.3%	前月比	
		企業在庫(4月)		+0.4%	+0.3～+0.4%	0.0%	前月比	
		輸入物価(5月)		+0.5%	+0.5～+1.0%	+0.3%	前月比	
他	中国小売売上高(5月) 中国鋳工業生産(5月)	★ ★★	+9.6% +7.0%	+9.3～+10.9% +6.3～+7.5%	+9.4% +7.0%	前年同月比 前年同月比		
6月15日(金)	日本	金融政策決定会合・政策金利 黒田日銀総裁記者会見	★★★	▲0.10%	▲0.10%	▲0.10%	政策金利水準	
	欧州	欧消費者物価(5月): 確定値		+1.9%	+1.2～+1.9%	+1.9%	前年比	
	米国	鋳工業生産(5月)	★	+0.3%	▲0.1～+0.6%	+0.7%	前月比	
		NY連銀製造業景気指数(6月)		+18.0	+18.0～+19.0	+20.0		
		ミシガン大学消費者センチメント(6月速報) ダラス連銀総裁講演	★	98.2	97.5～99.0	98.0		
6月16日(土)		-						
6月17日(日)		-						

(注) 市場コンセンサス、予測レンジは各種ベンダー調査に基づく
注目度は筆者

【先週の動き】

先週は、イタリア政局に対する不安が後退するなかで、米国で発表された経済指標が好調だったことなどをを受けて株高・金利上昇の流れとなった。一方、G7では米国の保護主義に対する米国以外の強い批判が前面に出る格好となり、今後も同問題が熾り続ける印象が強まった。

本資料は情報提供を目的として作成されたものであり、投資勧誘を目的としたものではありません。作成時点で、第一生命経済研究所経済調査部が信ずるに足ると判断した情報に基づき作成していますが、その正確性、完全性に対する責任は負いません。見直しは予告なく変更されることがあります。また、記載された内容は、第一生命ないしはその関連会社の投資方針と常に整合的であるとは限りません。

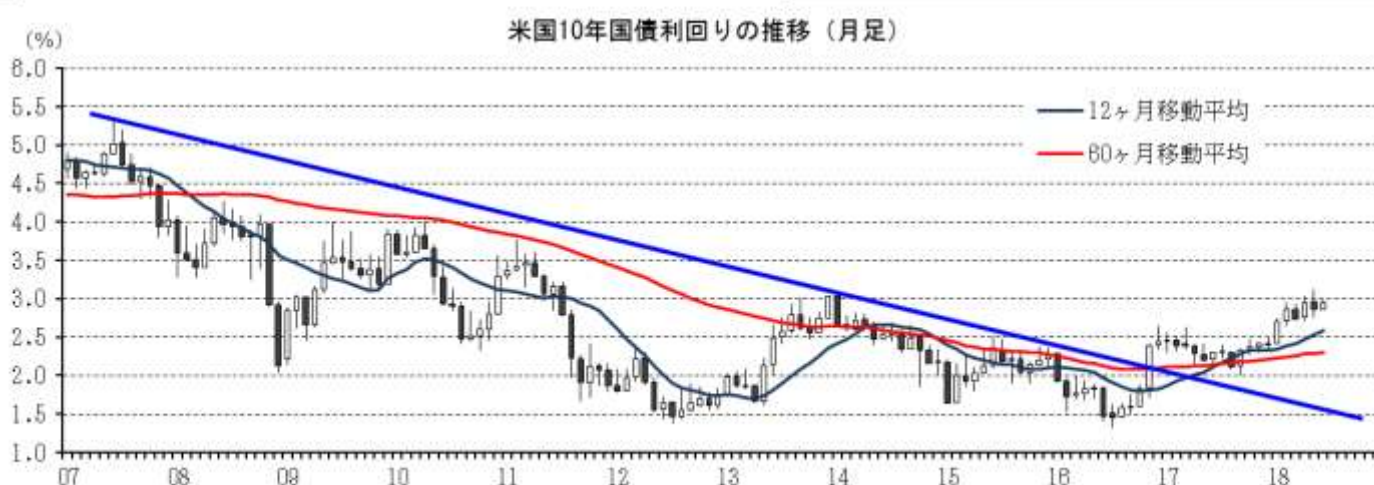
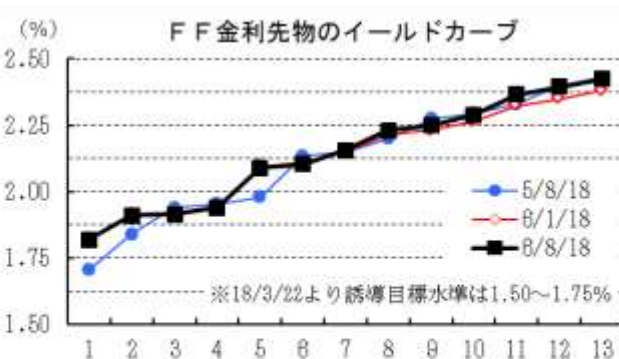
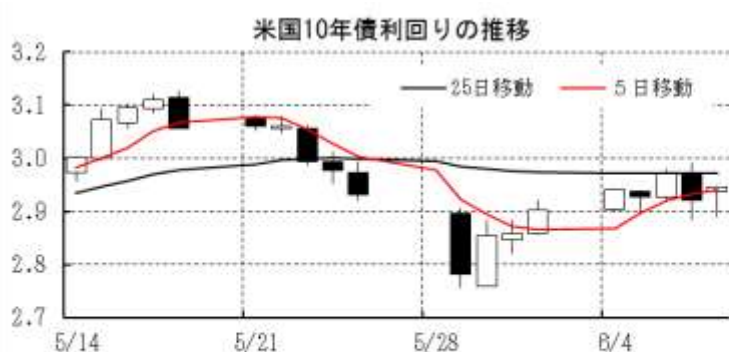
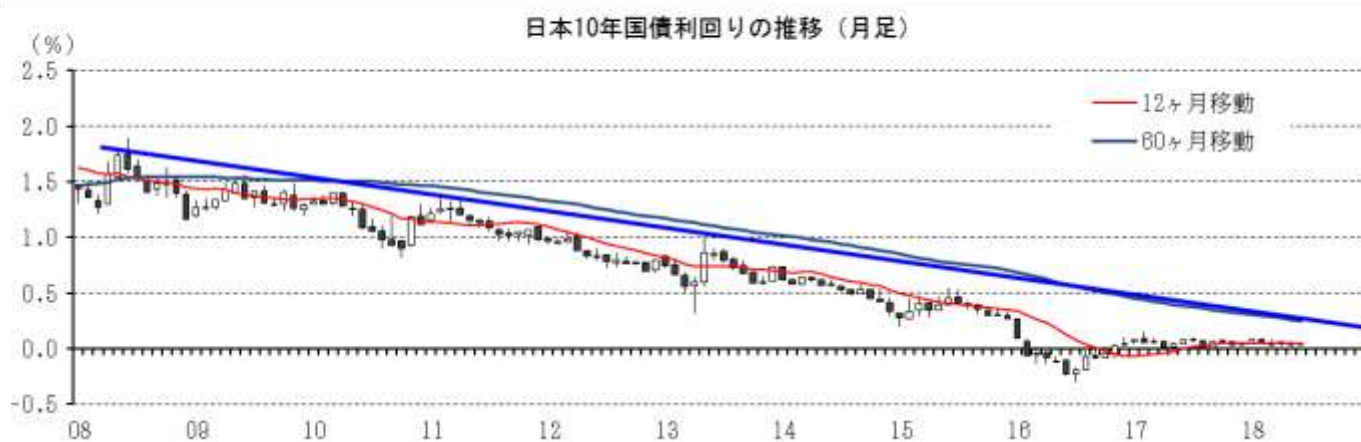
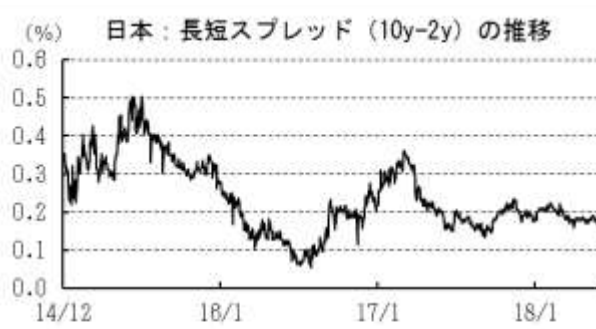
【今週の動き】

今週は、日米欧の金融政策決定会合があり、米国では0.25%の利上げが見込まれている。注目は会合後の記者会見だが、この場で今後の利上げのテンポが加速するか否かについてのヒントになるような話が出てこないと予想され、市場への影響は中立的なものになるだろう。ユーロ圏では、10月以降の金融政策をどのようにするのが決まるかがどうかが注目され、日米欧の金融政策のなかでは最も市場の関心が高いところとなりそうだ。年内で資産買入の停止が決まるようだと言われ、域内金利の上昇、及びユーロ高要因となるが、イタリアなどへの市場混乱リスクもある。逆に、イタリア問題や域内経済指標の多くが鈍化に転じ始めていることなどを勘案すれば、判断先送りとなる可能性もある。政治要因では米朝首脳会談が大きな注目を浴びる。もっとも、市場もどのような結果が出るのか、あるいはいい話があったとしてもそれが実現するのかについては大北期待を寄せていないと考えられる。仮に“会っただけ”となっても、失望感で市場が不安定化するなどと言うことはないだろう。

[債券市場]		直近値	直近までの変化率			過去の動き							
			1年前～	1月前～	前週末～	月間					週間		
						6カ月前	5カ月前	4カ月前	3カ月前	2カ月前	1カ月前	3週間前	2週間前
2年	日本	-0.121	▲2	+1	+1	+2	+0	▲3	+2	+0	▲1	▲0	+0
	米国	2.498	+118	▲1	+3	+10	+26	+11	+2	+22	▲6	▲7	▲0
	イギリス	0.742	+62	▲6	+9	▲8	+23	+11	+4	▲5	▲17	▲13	▲4
	ドイツ	-0.681	+5	▲10	▲5	+6	+10	▲1	▲6	+2	▲7	▲4	▲1
	スペイン	-0.220	+7	+11	▲15	▲1	▲1	+14	▲14	+3	+35	+15	+9
	ポルトガル	0.025	▲15	+21	+3	+13	+2	+6	▲16	+1	+20	+24	▲10
	イタリア	1.703	+194	+200	+63	+9	▲5	+12	▲13	+1	+137	▲57	+155
	アイルランド	-0.469	▲5	▲2	▲4	+6	+13	▲7	▲5	+3	▲3	▲4	+4
	カナダ	1.927	+121	▲1	+1	+26	+15	▲5	▲1	+12	+2	▲7	▲4
	オーストラリア	2.051	+45	+4	+4	+23	+6	▲3	+2	+3	▲6	▲4	+1
10年	韓国	2.069	+52	▲10	▲0	+9	+11	▲6	▲3	▲1	▲0	▲1	▲1
	タイ	1.666	+18	+7	▲6	▲3	▲13	▲3	+2	+20	+21	+12	▲7
	日本	0.040	▲3	▲1	▲1	+1	+4	▲4	+0	+1	▲2	▲2	+1
	米国	2.946	+76	▲3	+4	▲0	+30	+16	▲12	+21	▲9	▲12	▲3
	イギリス	1.388	+36	▲6	+11	▲14	+32	▲1	▲15	+7	▲19	▲18	▲4
	ドイツ	0.449	+19	▲11	+6	+6	+27	▲14	▲6	+6	▲22	▲17	▲2
	ギリシャ	4.705	▲136	+50	+20	▲133	▲38	+67	▲9	▲45	+72	▲13	+10
	スペイン	1.470	▲1	+15	+3	+12	▲14	+11	▲38	+12	+22	+2	▲2
	ポルトガル	2.056	▲97	+32	+18	+7	+2	+3	▲38	+7	+31	+8	▲7
	イタリア	3.131	+95	+127	+44	+27	+1	▲5	▲19	▲0	+101	+23	+23
長短スプレッド	アイルランド	1.065	+38	+7	+9	+8	+47	▲6	▲17	+6	▲1	▲5	+2
	カナダ	2.320	+90	▲3	+7	+16	+24	▲5	▲14	+22	▲6	▲14	▲10
	オーストラリア	2.775	+37	+4	+7	+13	+18	▲1	▲21	+17	▲10	▲12	▲8
	韓国	2.707	+54	▲7	+0	▲1	+30	▲4	▲11	+10	▲2	▲3	▲2
	タイ	2.522	+2	▲1	▲7	▲4	+2	+4	+1	+4	+16	+4	▲9
	日本	+16.1	▲1	▲1	▲2	▲1	+3	▲1	▲2	+0	▲1	▲1	+0
	米国	+44.8	▲43	▲2	+2	▲11	+4	+5	▲14	▲1	▲3	▲5	▲2
	イギリス	+64.6	▲27	+1	+2	▲6	+9	▲12	▲20	+12	▲2	▲5	▲0
	ドイツ	+113.0	+14	▲1	+12	+0	+17	▲12	▲0	+5	▲15	▲14	▲1
	スペイン	+169.0	▲7	+4	+18	+13	▲13	▲3	▲23	+9	▲12	▲12	▲11
ポルトガル	+203.1	▲81	+12	+15	▲6	+0	▲4	▲22	+6	+11	▲16	+3	
イタリア	+142.8	▲99	▲74	▲19	+18	+6	▲17	▲6	▲1	▲36	+80	▲132	
カナダ	+39.3	▲31	▲2	+6	▲10	+10	▲0	▲13	+10	▲9	▲7	▲6	
オーストラリア	+72.4	▲8	▲0	+3	▲10	+13	+2	▲22	+14	▲4	▲8	▲9	
韓国	+63.8	+2	+3	+1	▲10	+19	+3	▲8	+11	▲2	▲2	▲1	
タイ	+85.6	▲15	▲8	▲1	▲1	+15	+7	▲0	▲16	▲5	▲8	▲2	

(注) 「変化幅」は、直近値までの変化幅。プラスは金利の上昇を示す。
「過去の動き」は当該期間の変化幅(例：4週間＝4週間前の週間変化幅、6カ月前＝6カ月前の月間変化幅)を示す。
直近値の単位は%、ただし長短スプレッドはbp。直近値以外の単位はbp。

本資料は情報提供を目的として作成されたものであり、投資勧誘を目的としたものではありません。作成時点で、第一生命経済研究所経済調査部が信ずるに足ると判断した情報に基づき作成していますが、その正確性、完全性に対する責任は負いません。見直しは予告なく変更されることがあります。また、記載された内容は、第一生命ないしはその関連会社の投資方針と常に整合的であるとは限りません。



本資料は情報提供を目的として作成されたものであり、投資勧誘を目的としたものではありません。作成時点で、第一生命経済研究所経済調査部が信ずるに足ると判断した情報に基づき作成していますが、その正確性、完全性に対する責任は負いません。見直しは予告なく変更されることがあります。また、記載された内容は、第一生命ないしはその関連会社の投資方針と常に整合的であるとは限りません。

[株式市場]

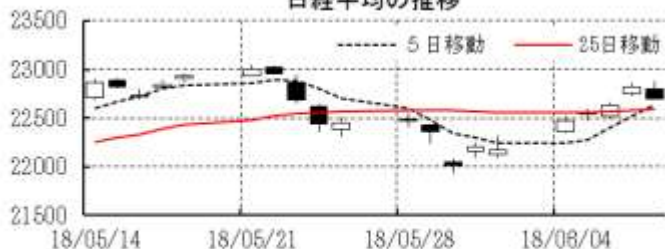
[株式市場]		直近値	直近までの変化率			過去の動き							
			1年前～	1月前～	前週末～	月間					週間		
						6カ月前	5カ月前	4カ月前	3カ月前	2カ月前	1カ月前	3週間	2週間
日本	日経平均	22694.50	+14.0	+0.8	+2.4	+0.2	+1.5	▲4.5	▲2.8	+4.7	▲1.2	▲2.1	▲1.2
	TOPIX	1781.44	+12.0	+0.1	+1.8	+1.4	+1.1	▲3.7	▲2.9	+3.6	▲1.7	▲2.4	▲1.3
	日経店頭	3941.61	+22.2	▲1.3	+0.0	+3.7	+7.3	▲2.1	▲4.0	▲1.0	▲0.2	+0.2	▲0.1
米国	NYダウ	25316.53	+19.5	+3.9	+2.8	+1.8	+5.8	▲4.3	▲3.7	+0.2	+1.0	+0.2	▲0.5
	S P 500	2779.03	+14.2	+4.0	+1.6	+1.0	+5.6	▲3.9	▲2.7	+0.3	+2.2	+0.3	+0.5
	ナスダック	7645.51	+20.9	+5.2	+1.2	+0.4	+7.4	▲1.9	▲2.9	+0.0	+5.3	+1.1	+1.6
	フィラデルフィア半導体	1412.29	+24.1	+7.2	+0.1	▲1.5	+8.7	+0.0	▲2.4	▲6.4	+10.8	+3.4	+0.0
イギリス	FT 100	7681.07	+3.1	+1.5	▲0.3	+4.9	▲2.0	▲4.0	▲2.4	+6.4	+2.2	▲0.6	+0.0
ドイツ	DAX	12766.55	+0.4	▲1.1	+0.3	▲0.8	+2.1	▲5.7	▲2.7	+4.3	▲0.1	▲1.1	▲0.6
欧州	ダウ欧州50	3057.97	▲4.4	▲1.7	▲0.9	+0.7	+1.1	▲5.4	▲2.4	+4.1	▲1.2	▲1.3	▲0.4
ポーランド	ワルシャワWIG	59015.21	▲3.7	+0.2	+1.9	+2.1	+3.6	▲6.6	▲5.4	+2.7	▲4.4	▲0.9	+0.2
ロシア	RT	1142.90	+10.1	+0.1	▲1.8	+2.0	+11.1	+0.2	▲2.8	▲7.6	+0.8	▲0.3	▲0.2
メキシコ	ボルサ	45939.54	▲6.4	▲1.7	+2.1	+4.8	+2.2	▲6.0	▲2.8	+4.8	▲7.6	▲1.3	▲0.5
ブラジル	ボベスバ	72942.07	+16.2	▲12.1	▲5.6	+6.2	+11.1	+0.5	+0.0	+0.9	▲10.9	▲5.0	▲4.5
アルゼンチン	メルバル	31444.08	+43.4	+19.7	+10.6	+11.7	+16.2	▲5.5	▲5.7	▲3.6	▲4.8	▲6.9	▲3.4
オーストラリア	AS 200	6045.18	+6.5	▲0.8	+0.9	+1.6	▲0.5	▲0.4	▲4.3	+3.9	+0.5	▲0.9	▲0.5
香港	ハンセン	30958.21	+18.8	+1.8	+1.5	+2.5	+9.9	▲6.2	▲2.4	+2.4	▲1.1	▲1.5	+0.7
韓国	総合	2451.58	+3.7	+0.1	+0.5	▲0.4	+4.0	▲5.4	+0.8	+2.8	▲3.7	+0.0	+0.7
台湾	加権	11156.42	+9.1	+4.3	+1.9	+0.8	+4.3	▲2.6	+1.0	▲2.4	+2.0	+1.0	+0.4
タイ	SET	1722.04	+9.7	▲2.2	+0.1	+3.3	+4.2	+0.2	▲2.9	+0.2	▲3.0	▲0.7	▲0.4
インド	NSE SENSEX30	35443.67	+13.6	+0.6	+0.6	+2.7	+5.6	▲5.0	▲3.6	+6.6	+0.5	+0.2	+0.7
中国	上海総合	3067.15	▲2.6	▲3.0	▲0.3	▲0.3	+5.3	▲6.4	▲2.8	▲2.7	+0.4	▲1.6	▲0.2
UAE	ドバイ金融市場	3041.72	▲10.5	+3.1	+2.6	▲1.5	+0.7	▲4.4	▲4.2	▲1.4	▲3.3	+1.4	▲0.8

(注) 「変化率」は、直近値までの変化率。プラスは株価の上昇を示す。

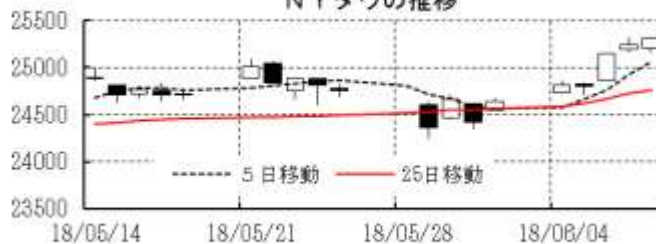
「過去の動き」は当該期間の変化率(例: 4週間=4週間前の週間変化率、6カ月前=6カ月前の月間変化率)を示す。

直近値以外の単位は%。

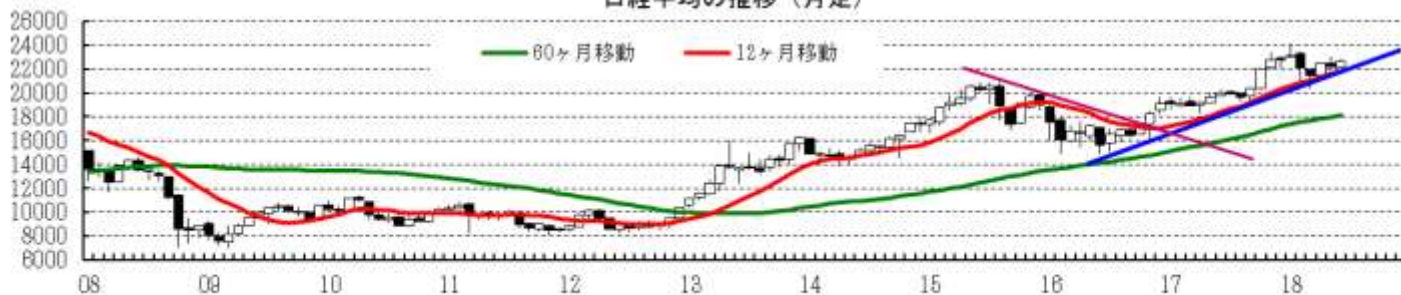
日経平均の推移



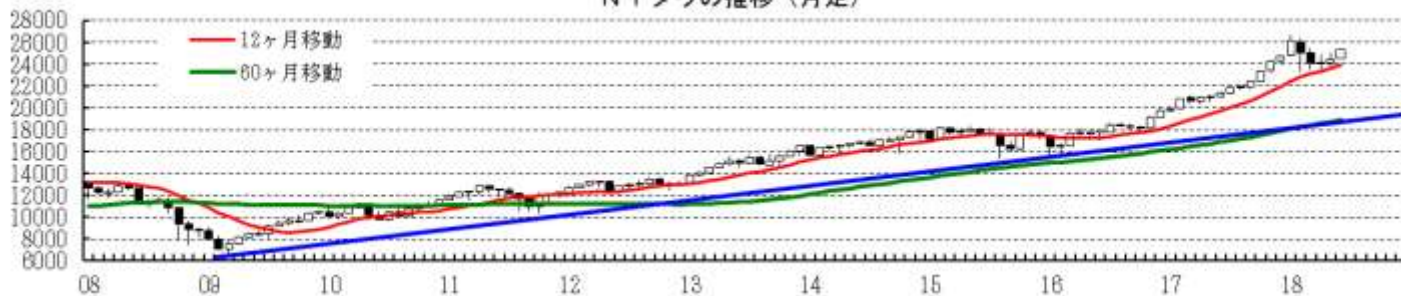
NYダウの推移



日経平均の推移(月足)



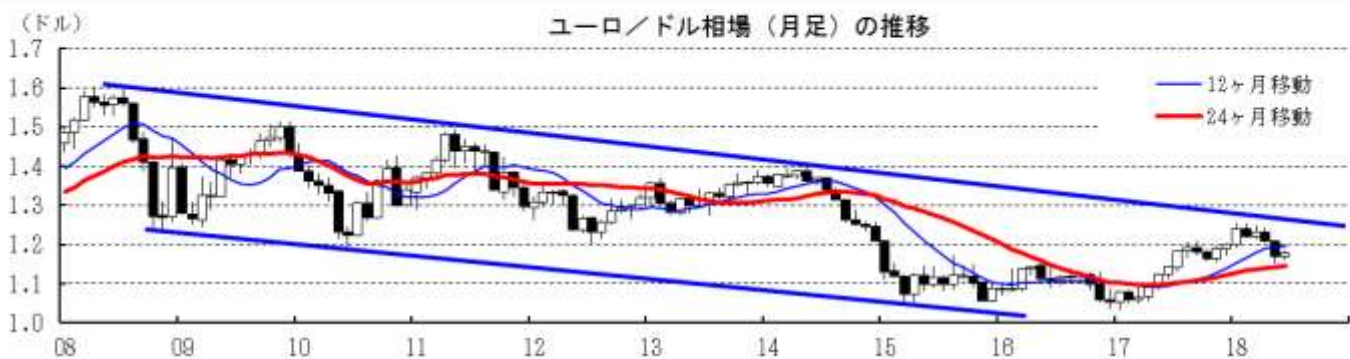
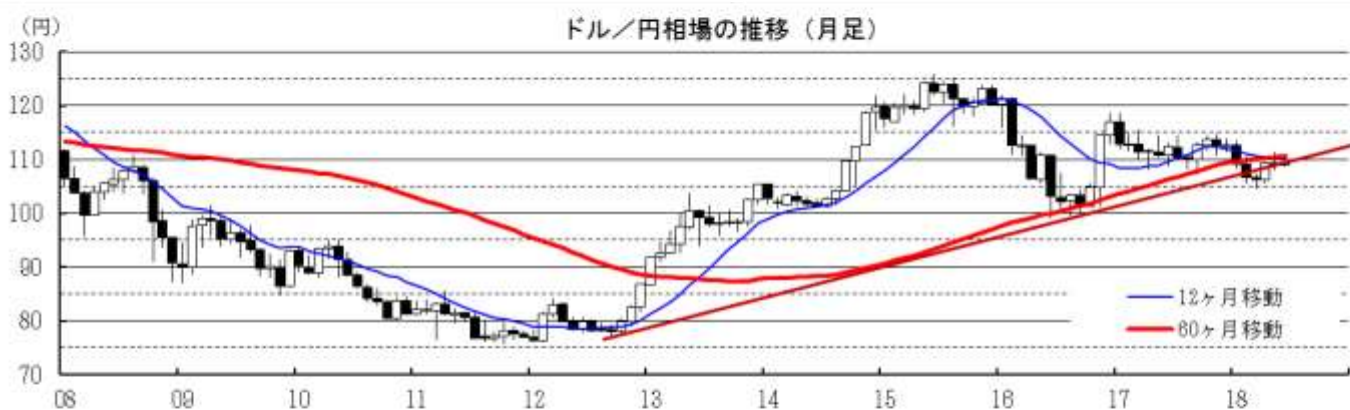
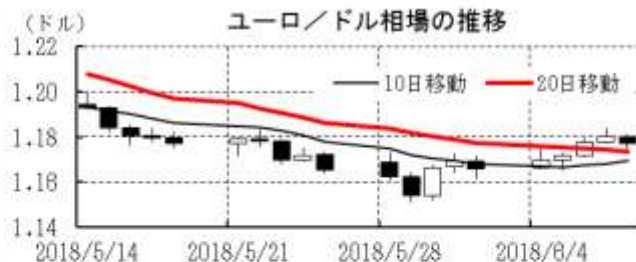
NYダウの推移(月足)



本資料は情報提供を目的として作成されたものであり、投資勧誘を目的としたものではありません。作成時点で、第一生命経済研究所経済調査部が信ずるに足ると判断した情報に基づき作成していますが、その正確性、完全性に対する責任は負いません。見直しは予告なく変更されることがあります。また、記載された内容は、第一生命ないしはその関連会社の投資方針と常に整合的であるとは限りません。

[為替]	直近値	直近までの変化率			過去の動き							
		1年前～	1月前～	前週末～	月間					週間		
					6カ月前	5カ月前	4カ月前	3カ月前	2カ月前	1カ月前	3週間	2週間
日本円	109.53	+0.4	▲0.4	+0.0	▲0.1	+3.1	+2.3	+0.4	▲2.9	+0.5	+1.2	▲0.1
ユーロ	1.1769	+4.9	▲0.8	+0.9	+0.8	+3.4	▲1.8	+1.1	▲2.0	▲3.2	▲1.0	+0.1
イギリスポンド	1.3410	+3.5	▲1.0	+0.4	▲0.0	+5.0	▲3.0	+1.9	▲1.8	▲3.4	▲1.1	+0.3
スイスフラン	0.9857	▲1.9	+1.6	+0.2	+1.0	+4.4	▲1.4	▲1.0	▲3.9	+0.5	+0.6	+0.3
ポーランドズロチ	3.6354	+2.9	▲0.8	+1.5	+1.3	+4.0	▲2.4	+0.2	▲2.7	▲5.2	▲1.4	+0.3
ロシアルーブル	62.326	▲9.5	+1.4	▲0.2	+1.4	+2.4	▲0.2	▲1.4	▲10.2	+0.9	▲0.0	+0.2
カナダドル	1.2926	+4.3	+0.2	+0.2	+2.5	+2.1	▲4.2	▲0.5	+0.4	▲0.9	▲0.7	+0.2
メキシコペソ	20.290	▲11.5	▲3.7	▲1.8	▲5.5	+5.4	▲1.3	+3.5	▲2.9	▲6.4	+2.1	▲2.0
ブラジルレアル	3.709	▲13.7	▲4.1	+1.5	▲1.2	+3.7	▲1.9	▲1.8	▲6.1	▲6.2	+2.3	▲3.1
アルゼンチンペソ	25.295	▲58.7	▲12.5	▲1.3	▲7.5	▲5.5	▲2.5	▲0.1	▲1.9	▲21.6	▲0.8	▲1.5
NZドル	0.703	▲2.5	+0.9	+0.8	+3.8	+3.8	▲2.1	+0.3	▲2.8	▲0.5	+0.1	+0.9
オーストラリアドル	0.7600	+0.7	+2.0	+0.4	+3.2	+3.2	▲3.6	▲1.1	▲2.0	+0.5	+0.5	+0.3
韓国ウォン	1075.85	+4.1	+0.1	▲0.1	+1.6	+0.3	▲1.4	+1.8	▲0.4	▲0.9	▲0.0	+0.3
台湾ドル	29.845	+0.9	▲0.1	▲0.1	+1.2	+1.6	▲0.6	+1.2	▲2.3	▲1.2	▲0.1	+0.5
シンガポールドル	1.3356	+3.3	+0.3	+0.1	+1.1	+1.6	▲1.0	+1.0	▲1.1	▲0.9	+0.1	+0.3
タイバーツ	32.06	+5.8	▲0.5	▲0.2	+0.2	+3.8	▲0.2	+0.6	▲1.1	▲1.4	+0.9	▲0.3
インドネシアルピア	13930	▲4.8	+0.9	▲0.3	▲0.3	+1.3	▲2.7	▲0.2	▲1.1	+0.1	+0.2	+1.6
インドルピー	67.51	▲5.1	▲0.6	▲0.7	+0.9	+0.4	▲2.5	+0.0	▲2.3	▲1.1	+0.3	+1.0
中国人民幣元	6.407	+5.7	▲0.6	+0.2	+1.5	+3.3	▲0.7	+0.6	▲0.7	▲1.2	▲0.2	▲0.4

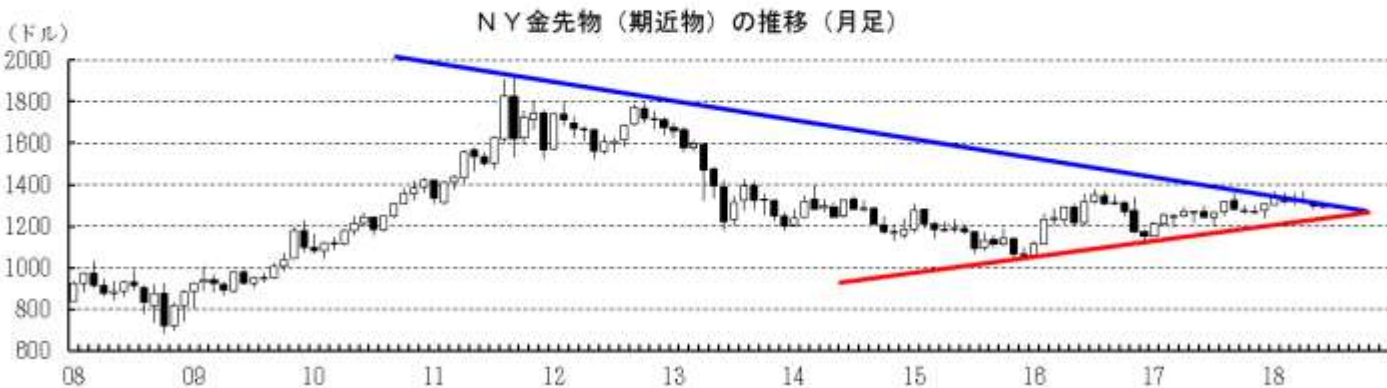
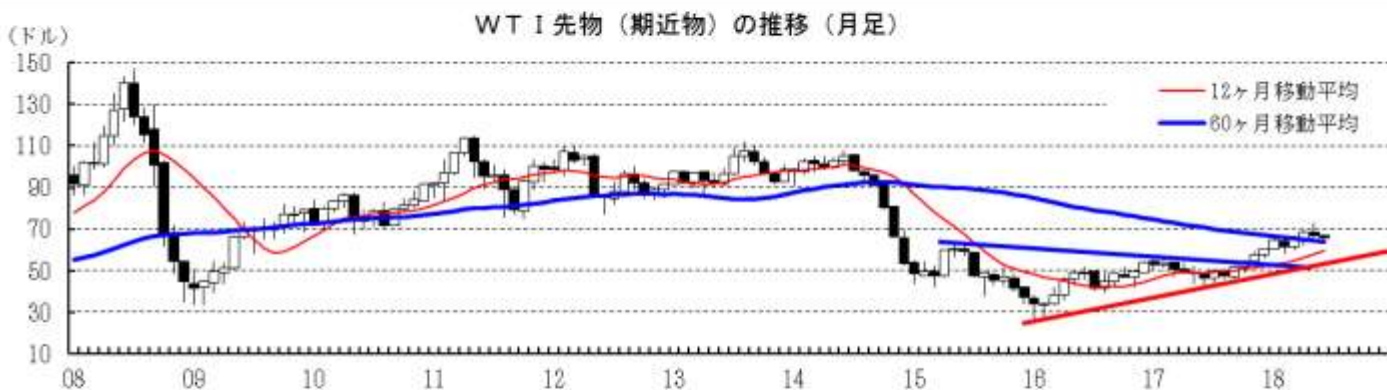
(注) 為替レートは全て対ドルレート。ただし、ユーロ、ポンド、豪ドル、NZドルは当該通貨から見たドル建て。
「変化率」は、直近値までの変化率。すべてプラスは当該通貨の増値を示す。
「過去の動き」は当該期間の変化率(例：4週間＝4週間前の週間変化率、6カ月前＝6カ月前の月間変化率)を示す。
直近値以外の単位は%。



本資料は情報提供を目的として作成されたものであり、投資勧誘を目的としたものではありません。作成時点で、第一生命経済研究所経済調査部が信ずるに足ると判断した情報に基づき作成していますが、その正確性、完全性に対する責任は負いません。見直しは予告なく変更されることがあります。また、記載された内容は、第一生命ないしはその関連会社の投資方針と常に整合的であるとは限りません。

[商品]	直近値	直近までの変化率			過去の動き							
		1年前～	1月前～	前週末～	月間					週間		
					6カ月前	5カ月前	4カ月前	3カ月前	2カ月前	1カ月前	3週間前	2週間前
WT I	65.74	+44.0	▲4.8	▲0.1	+5.3	+7.1	▲4.8	+5.4	+5.6	▲2.2	▲4.8	▲3.0
北海ブレント	76.46	+59.8	+2.2	▲0.4	+6.8	+3.0	▲6.0	+7.1	+7.7	+3.8	▲2.6	+0.5
ドバイ	74.69	+58.7	+6.6	▲0.2	+4.8	+3.1	▲3.7	+4.4	+7.0	+5.0	▲1.6	+2.1
OPECバスケット	73.62	+60.8	+2.1	▲0.8	+5.6	+2.8	▲3.5	+3.3	+7.5	+5.9	▲2.4	▲0.9
金 (NY)	1298.1	+1.7	▲1.2	+0.3	+2.8	+2.3	▲1.6	+0.4	▲0.3	▲1.4	+1.0	▲0.7
銅 (LDN)	7,312	+27.6	+8.4	+6.0	+7.2	▲1.8	▲2.6	▲3.1	+1.4	+0.7	+0.4	+0.2
アルミ (LDN)	2,299	+20.8	▲2.5	▲0.3	+10.7	▲2.1	▲3.9	▲6.0	+12.5	+1.6	▲0.3	+1.9
鉛 (LDN)	2,466	+17.9	+7.8	+0.9	+0.7	+5.0	▲4.2	▲4.3	▲3.1	+5.9	+4.7	+0.2
ニッケル (LDN)	15,420	+74.9	+11.1	▲0.2	+14.9	+6.6	+1.4	▲3.6	+2.6	+11.5	+0.2	+4.5
スズ (LDN)	21,225	+10.7	+1.4	+2.3	+2.1	+8.3	▲0.7	▲2.0	+0.4	▲2.7	▲3.0	+3.0
銀 (NY、現物)	16.80	▲3.7	+1.9	+2.4	+3.1	+2.4	▲5.3	▲0.3	▲0.2	+0.5	+0.4	▲0.6
プラチナ (NY、現物)	907	▲3.3	▲0.7	+0.3	▲1.3	+7.7	▲1.9	▲5.3	▲2.9	+0.3	+1.5	+0.3
小麦 (シカゴ)	520.00	+15.7	+0.4	▲0.6	+4.3	+5.8	+7.2	▲6.9	+13.6	+2.7	+4.8	▲3.6
大豆 (シカゴ)	357.80	+16.9	▲7.9	▲4.4	▲3.7	+8.1	+16.7	▲2.6	+2.1	▲4.3	+1.1	▲1.6
コーン (シカゴ)	377.75	▲2.1	▲4.5	▲3.5	+2.6	+3.1	+3.6	+3.5	+1.2	+0.4	+0.9	▲3.6
CRB	200.04	+13.6	▲1.0	▲0.8	+2.5	+1.8	▲1.7	+0.7	+3.4	+0.4	▲0.2	▲0.8
JOC	112.62	+10.2	+2.7	+2.0	+1.8	+5.3	▲2.7	▲2.9	+0.5	+0.5	+0.9	+0.1

(注) 「変化率」は、直近値までの変化率。プラスは商品価格の上昇を示す。
「過去の動き」は当該期間の変化率(例：4週間前＝4週間前の週間変化率、6カ月前＝6カ月前の月間変化率)を示す。
直近値以外の単位は%。



本資料は情報提供を目的として作成されたものであり、投資勧誘を目的としたものではありません。作成時点で、第一生命経済研究所経済調査部が信ずるに足ると判断した情報に基づき作成していますが、その正確性、完全性に対する責任は負いません。見直しは予告なく変更されることがあります。また、記載された内容は、第一生命ないしはその関連会社の投資方針と常に整合的であるとは限りません。