

テーマ：Weekly Market Report（2018年5月21日～）  
～ユーロ圏経済は最盛期を過ぎつつあるのか～

発表日：2018年5月21日（月）

第一生命経済研究所 経済調査部  
担当 嵐峰 義清（03-5221-4521）

## 今週のスケジュール

### 今週の経済指標・イベント・注目材料

発表日	国	指標・イベント	注目度	コンセンサス	レンジ	前回	備考
5月21日（月）	日本	通関統計（4月）・貿易収支	★	+4,553	+1,894～+7,080	+7,970	億円・未季調
	欧州	—					
	米国	—					
	他	G20外相会合					
5月22日（火）	日本	20年債入札	★				
	欧州	—					
	米国	2年債入札	★★				
	他	米韓首脳会談（ワシントン）	★★				
5月23日（水）	日本	月例経済報告					
	欧州	欧製造業PMI（5月）：速報値	★★★	56.0	54.8～57.0	56.2	
		英消費者物価（4月）	★	+2.5%	+2.3～+2.6%	+2.5%	前年比
	米国	新築住宅販売（4月）	★	68.0	66.5～70.0	69.4	万戸
		FOMC議事録	★★				
		2年変動利付債入札	★				
		5年債入札	★				
5月24日（木）	日本	桜井日銀審議委員講演					
	欧州	ユーロ圏財務相会合					
		EU財務相理事会					
	米国	中古住宅販売（4月）	★	557	550～568	560	万戸
		連邦住宅局（FHFA）住宅価格（3月）				+0.6%	前月比
		7年債入札	★				
		NY連銀総裁講演	★				
5月25日（金）		フィラデルフィア連銀総裁講演					
	日本	消費者物価（4月）・東京総合		+0.5%	+0.3～+0.7%	+0.5%	前年比
		・東京コア	★	+0.6%	+0.5～+0.8%	+0.6%	前年比
	欧州	独ifö景況感指数（5月）	★	102.0	101.0～103.0	102.1	景気動向
	米国	耐久財受注（4月）・除輸送機器	★	+0.5%	+0.2～+0.5%	▲0.4%	前月比
		ミシガン大学消費者センチメント（5月確報）		98.8	97.0～99.3	98.8	
		シカゴ連銀総裁講演					
5月26日（土）		アトランタ連銀総裁講演					
		ダラス連銀総裁講演					
5月27日（日）		—					

（注）市場コンセンサス、予測レンジは各種ベンダー調査に基づく  
注目度は筆者

### 【先週の動き】

先週は、金利が上昇した一方、株価はまちまちとなった。世界的な景気の強さを背景に金利は上昇基調での推移となった一方、株価は金利上昇の他米中貿易摩擦などの懸念材料もあって伸び悩んだ。為替市場ではドルの上昇が進み、一部の新興国では引き続き資金流出懸念から通貨安に歯止めがかからない状況が続いた。利下げが予想されていたブラジルでは利下げが送られたが、通貨安の影響によるものと考えられる。日本では、1～3月期の経済成長率が前期対比マイナスに転じたものの、市場の事前予想通りの結果で、マイナス成長は一時的な要因によるところが大きく景気の拡大基調は続くとの見方から、ネガティブな影響は見られなかった。むしろ、未だ一部に残存している日銀の金融政策の変更期待がより後退したこともあって円安が進展、日本株はこれが好感されて堅調な推移となった。

本資料は情報提供を目的として作成されたものであり、投資勧誘を目的としたものではありません。作成時点で、第一生命経済研究所経済調査部が信ずるに足ると判断した情報に基づき作成していますが、その正確性、完全性に対する責任は負いません。見直しは予告なく変更されることがあります。また、記載された内容は、第一生命ないしはその関連会社の投資方針と常に整合的であるとは限りません。

## 【今週の動き】

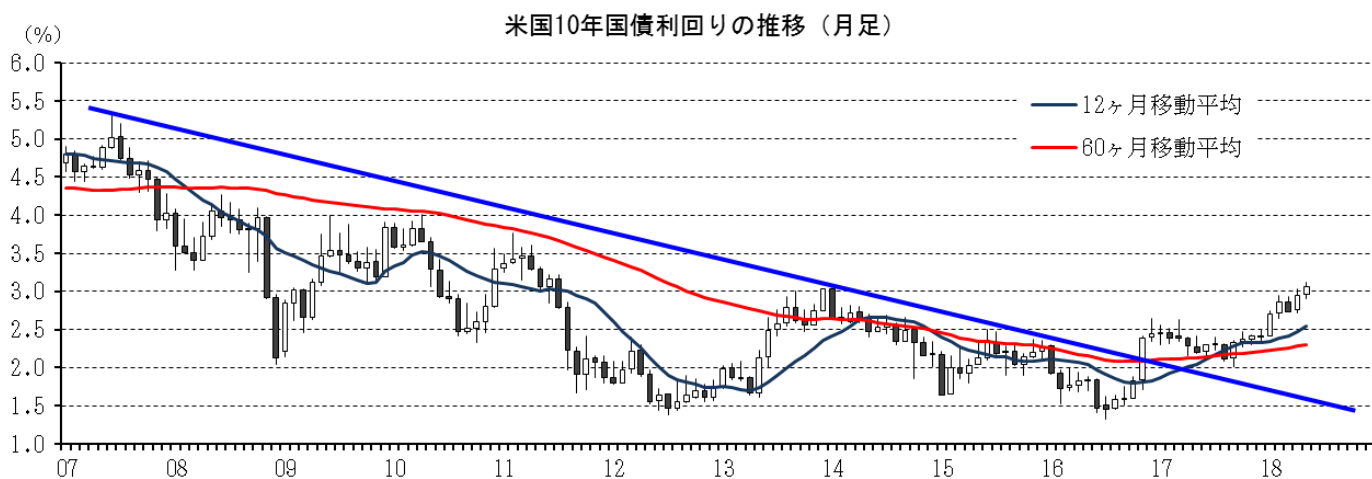
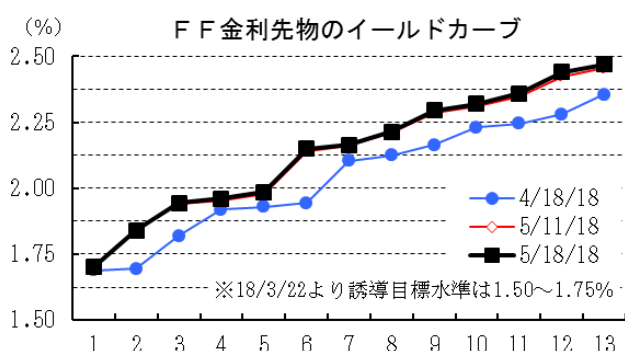
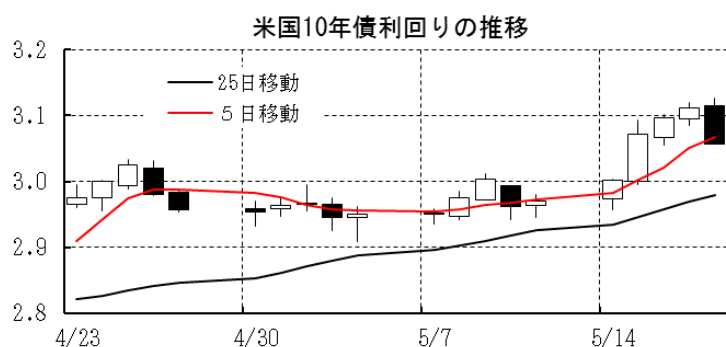
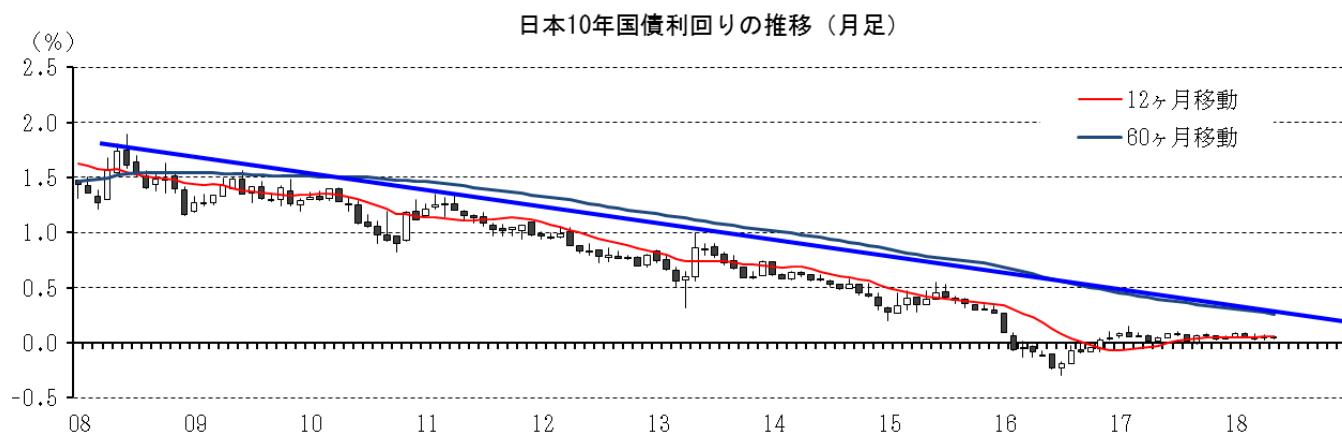
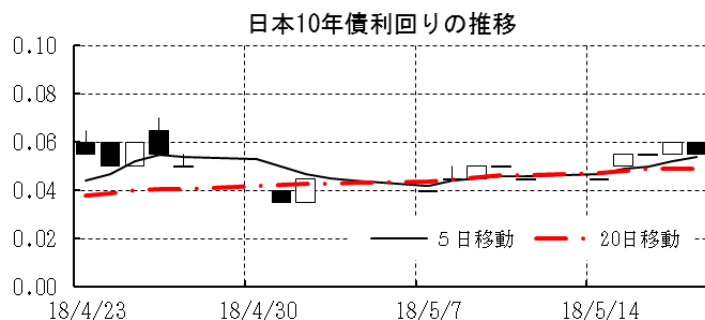
今週は、引き続き大きな材料に欠けるなかで、景気拡大と金利上昇、貿易摩擦や地政学的リスクなどを天秤にかける形での一進一退の推移が続こう。経済指標では、ユーロ圏の製造業PMIが注目される。昨年までは上昇の一途を辿っていたが、今年に入ってから急激に水準を切り下げている。判断基準の分かれ目となる50は大きく上回っているものの、景気と歩調を合わせる景気一致指標の水準低下は、景気のパターンがピークアウトし始めていることを示唆している。特殊要因による押し下げの影響も指摘されていた冬場を過ぎてもなお低下基調に歯止めがかからないとするならば、秋以降のECBの金融政策転換議論にも影響を及ぼそう。

【債券市場】		直近値	直近までの変化率			過去の動き							
			1年前～	1月前～	前週末～	月間						週間	
						6カ月前	5カ月前	4カ月前	3カ月前	2カ月前	1カ月前	3週前	2週前
2年	日本	-0.135	+2	+1	▲0	+0	+2	+0	▲3	+2	+0	▲0	+0
	米国	2.547	+128	+12	+1	+18	+10	+26	+11	+2	+22	+1	+4
	イギリス	0.822	+72	▲3	+3	+6	▲8	+23	+11	+4	▲5	▲2	+1
	ドイツ	-0.584	+11	▲2	▲0	+7	+6	+10	▲1	▲6	+2	▲0	▲0
	スペイン	-0.301	▲2	+3	+3	+0	▲1	▲1	+14	▲14	+3	+1	+0
	ポルトガル	-0.144	▲47	+7	+5	▲10	+13	+2	+6	▲16	+1	▲1	▲0
	イタリア	0.092	+34	+41	+36	▲7	+9	▲5	+12	▲13	+1	+1	+5
	アイルランド	-0.427	+0	▲1	+2	+2	+6	+13	▲7	▲5	+3	▲2	+0
	カナダ	2.033	+136	+15	+6	+4	+26	+15	▲5	▲1	+12	+1	+6
	オーストラリア	2.045	+42	▲7	+4	▲9	+23	+6	▲3	+2	+3	▲6	▲2
10年	韓国	2.093	+52	+3	▲8	▲11	+9	+11	▲6	▲3	▲1	+7	+3
	タイ	1.668	+18	+25	+6	+6	▲3	▲13	▲3	+2	+20	+5	+4
	日本	0.055	+1	+2	+1	▲3	+1	+4	▲4	+0	+1	▲1	+0
	米国	3.056	+83	+18	+9	+3	▲0	+30	+16	▲12	+21	▲1	+2
	イギリス	1.500	+44	+9	+6	▲0	▲14	+32	▲1	▲15	+7	▲5	+4
	ドイツ	0.579	+24	+5	+2	+0	+6	+27	▲14	▲6	+6	▲3	+2
	ギリシャ	4.542	▲121	+55	+52	▲2	▲133	▲38	+67	▲9	▲45	+21	▲11
	スペイン	1.443	▲12	+23	+17	▲2	+12	▲14	+11	▲38	+12	+4	▲3
	ポルトガル	1.868	▲134	+26	+19	▲20	+7	+2	+3	▲38	+7	+5	▲3
	イタリア	2.229	+8	+51	+36	▲8	+27	+1	▲5	▲19	▲0	+6	+8
長短スプレッド	アイルランド	1.019	+19	+9	+5	+1	+8	+47	▲6	▲17	+6	▲1	▲0
	カナダ	2.486	+104	+20	+11	▲6	+16	+24	▲5	▲14	+22	+1	+5
	オーストラリア	2.902	+40	+15	+12	▲17	+13	+18	▲1	▲21	+17	▲5	+1
	韓国	2.750	+51	+11	▲4	▲10	▲1	+30	▲4	▲11	+10	+7	+2
	タイ	2.636	▲4	+24	+11	+4	▲4	+2	+4	+1	+4	+2	+6
	日本	+19.0	▲1	+1	+1	▲3	▲1	+3	▲1	▲2	+0	▲0	+0
	米国	+50.9	▲45	+7	+7	▲15	▲11	+4	+5	▲14	▲1	▲2	▲2
	イギリス	+67.8	▲27	+11	+3	▲6	▲6	+9	▲12	▲20	+12	▲2	+3
	ドイツ	+116.3	+13	+6	+2	▲6	+0	+17	▲12	▲0	+5	▲3	+2
	スペイン	+174.4	▲11	+20	+14	▲2	+13	▲13	▲3	▲23	+9	+3	▲3
ポルトガル	+201.2	▲87	+19	+14	▲10	▲6	+0	▲4	▲22	+6	+7	▲2	
イタリア	+213.7	▲26	+11	+0	▲1	+18	+6	▲17	▲6	▲1	+5	+3	
カナダ	+45.3	▲32	+6	+4	▲10	▲10	+10	▲0	▲13	+10	▲1	▲1	
オーストラリア	+85.7	▲2	+22	+9	▲8	▲10	+13	+2	▲22	+14	+0	+2	
韓国	+65.7	▲2	+7	+4	+1	▲10	+19	+3	▲8	+11	▲0	▲0	
タイ	+96.8	▲21	▲1	+5	▲2	▲1	+15	+7	▲0	▲16	▲3	+1	

(注) 「変化幅」は、直近値までの変化幅。プラスは金利の上昇を示す。

「過去の動き」は当該期間の変化幅(例：4週前＝4週間前の週間変化幅、6カ月前＝6カ月前の月間変化幅)を示す。

直近値の単位は%、ただし長短スプレッドはbp。直近値以外の単位はbp。



本資料は情報提供を目的として作成されたものであり、投資勧誘を目的としたものではありません。作成時点で、第一生命経済研究所経済調査部が信ずるに足ると判断した情報に基づき作成していますが、その正確性、完全性に対する責任は負いません。見直しは予告なく変更されることがあります。また、記載された内容は、第一生命ないしはその関連会社の投資方針と常に整合的であるとは限りません。

[株式市場]		直近値	直近までの変化率			過去の動き							
			1年前～	1月前～	前週末～	月間						週間	
						6カ月前	5カ月前	4カ月前	3カ月前	2カ月前	1カ月前	3週前	2週前
日本	日経平均	22930.36	+17.3	+3.5	+0.8	+3.2	+0.2	+1.5	▲4.5	▲2.8	+4.7	+0.0	+1.3
	TOPIX	1815.25	+16.7	+3.7	+1.1	+1.5	+1.4	+1.1	▲3.7	▲2.9	+3.6	▲0.3	+1.3
	日経店頭	3955.14	+28.8	+0.9	▲0.6	+2.6	+3.7	+7.3	▲2.1	▲4.0	▲1.0	+0.5	+0.4
米国	N Y ダウ	24715.09	+19.6	▲0.1	▲0.5	+3.8	+1.8	+5.8	▲4.3	▲3.7	+0.2	▲0.2	+2.3
	S P 500	2712.97	+14.7	+0.2	▲0.5	+2.8	+1.0	+5.6	▲3.9	▲2.7	+0.3	▲0.2	+2.4
	ナスダック	7354.34	+21.5	+0.8	▲0.7	+2.2	+0.4	+7.4	▲1.9	▲2.9	+0.0	+1.3	+2.7
	フィデリティ半導体	1345.20	+28.2	+0.1	▲0.4	▲0.2	▲1.5	+8.7	+0.0	▲2.4	▲6.4	+3.1	+4.1
イギリス	F T 100	7778.79	+4.6	+6.3	+0.7	▲2.2	+4.9	▲2.0	▲4.0	▲2.4	+6.4	+0.9	+2.1
ドイツ	D A X	13077.72	+3.9	+3.9	+0.6	▲1.6	▲0.8	+2.1	▲5.7	▲2.7	+4.3	+1.9	+1.4
欧州	ダウ欧州50	3157.53	▲2.0	+3.6	+0.8	▲2.1	+0.7	+1.1	▲5.4	▲2.4	+4.1	+0.6	+1.1
ポーランド	ワルシャワWIG	58740.33	▲1.9	▲2.9	▲3.4	▲3.7	+2.1	+3.6	▲6.6	▲5.4	+2.7	▲1.1	+3.2
ロシア	R T	1173.14	+8.9	+1.6	▲1.7	+1.6	+2.0	+11.1	+0.2	▲2.8	▲7.6	▲1.8	+4.1
メキシコ	ボルサ	45666.77	▲5.5	▲7.0	▲2.3	▲3.2	+4.8	+2.2	▲6.0	▲2.8	+4.8	▲2.7	▲0.6
ブラジル	ボベスバ	83081.88	+34.9	▲3.1	▲2.5	▲3.1	+6.2	+11.1	+0.5	+0.0	+0.9	▲3.8	+2.5
アルゼンチン	メルバル	31869.82	+51.5	+1.1	+6.8	▲3.7	+11.7	+16.2	▲5.5	▲5.7	▲3.6	▲4.8	+4.5
オーストラリア	A S 200	6087.36	+6.1	+3.9	▲0.5	+1.0	+1.6	▲0.5	▲0.4	▲4.3	+3.9	+1.8	+0.9
香港	ハンセン	31047.91	+23.5	+2.5	▲0.2	+3.3	+2.5	+9.9	▲6.2	▲2.4	+2.4	▲1.2	+4.0
韓国	総合	2460.65	+7.6	▲0.8	▲0.7	▲1.9	▲0.4	+4.0	▲5.4	+0.8	+2.8	▲1.2	+0.7
台湾	加権	10830.84	+8.6	▲0.2	▲0.3	▲2.2	+0.8	+4.3	▲2.6	+1.0	▲2.4	▲0.2	+3.1
タイ	S E T	1754.17	+13.5	▲1.0	▲0.7	▲1.4	+3.3	+4.2	+0.2	▲2.9	+0.2	+0.1	▲0.8
インド	ムンバイSENSEX30	34848.30	+14.5	+1.5	▲1.9	▲0.2	+2.7	+5.6	▲5.0	▲3.6	+6.6	▲0.2	+1.8
中国	上海総合	3193.30	+3.3	+3.3	+0.9	▲2.2	▲0.3	+5.3	▲6.4	▲2.8	▲2.7	+0.3	+2.3
U A E	ドバイ金融市場	2912.62	▲13.8	▲5.7	+1.1	▲5.9	▲1.5	+0.7	▲4.4	▲4.2	▲1.4	▲3.1	▲2.2

(注) 「変化率」は、直近値までの変化率。プラスは株価の上昇を示す。

「過去の動き」は当該期間の変化率(例：4週間前＝4週間前の週間変化率、6カ月前＝6カ月前の月間変化率)を示す。

直近値以外の単位は%。

日経平均の推移



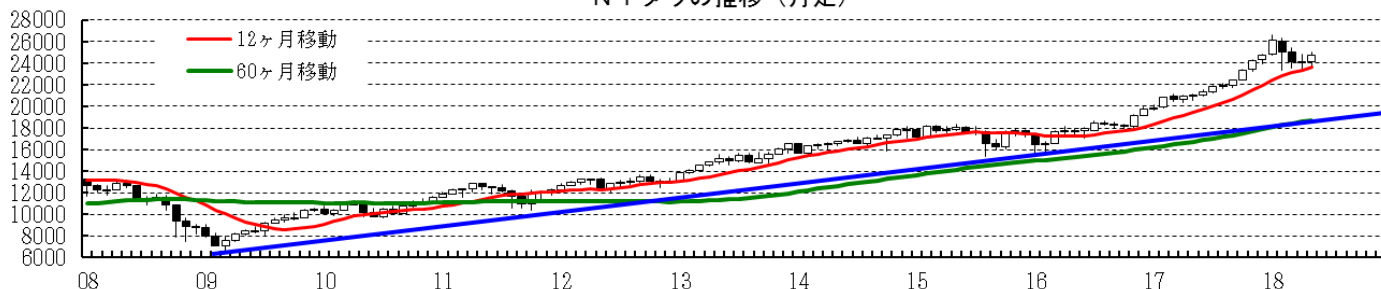
N Y ダウの推移



日経平均の推移 (月足)



N Y ダウの推移 (月足)



本資料は情報提供を目的として作成されたものであり、投資勧誘を目的としたものではありません。作成時点で、第一生命経済研究所経済調査部が信ずるに足ると判断した情報に基づき作成していますが、その正確性、完全性に対する責任は負いません。見直しは予告なく変更されることがあります。また、記載された内容は、第一生命ないしはその関連会社の投資方針と常に整合的であるとは限りません。

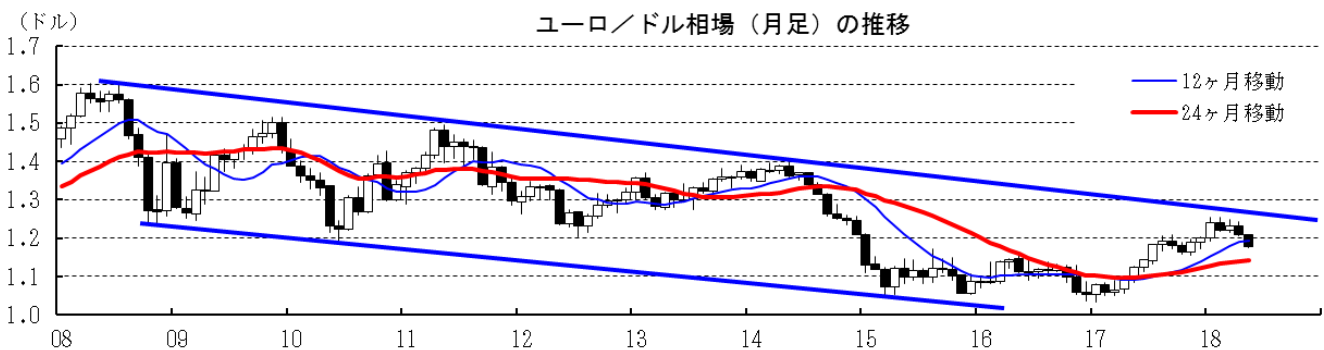
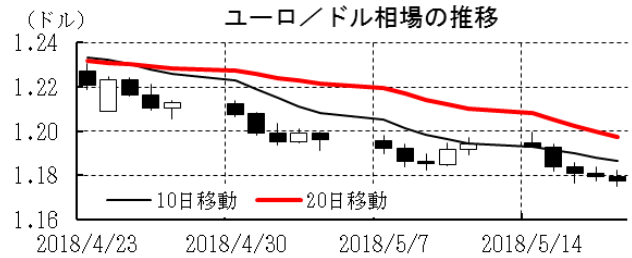
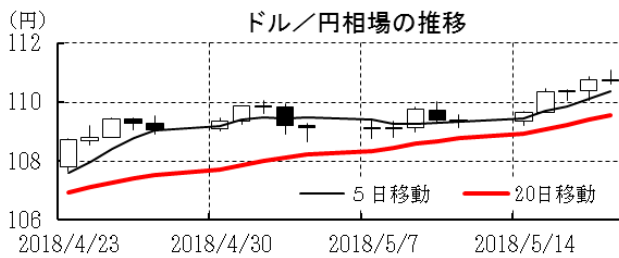
[為替]	直近値	直近までの変化率			過去の動き							
		1年前～	1月前～	前週末～	月間						週間	
					6カ月前	5カ月前	4カ月前	3カ月前	2カ月前	1カ月前	3週間前	2週間前
日本円	110.76	+0.7	▲3.3	▲1.3	+1.0	▲0.1	+3.1	+2.3	+0.4	▲2.9	▲0.1	▲0.2
ユーロ	1.1773	+6.0	▲4.9	▲1.4	+2.2	+0.8	+3.4	▲1.8	+1.1	▲2.0	▲1.4	▲0.2
イギリスポンド	1.3466	+4.1	▲5.2	▲0.6	+1.8	▲0.0	+5.0	▲3.0	+1.9	▲1.8	▲1.8	+0.1
スイスフラン	0.9974	▲1.8	▲3.0	+0.2	+1.4	+1.0	+4.4	▲1.4	▲1.0	▲3.9	▲1.2	+0.0
ポーランドズロチ	3.6504	+3.8	▲8.4	▲2.2	+3.0	+1.3	+4.0	▲2.4	+0.2	▲2.7	▲2.4	▲0.6
ロシアルーブル	62.282	▲8.2	▲2.4	▲0.5	▲0.2	+1.4	+2.4	▲0.2	▲1.4	▲10.2	▲0.6	+0.9
カナダドル	1.2885	+5.3	▲2.0	▲0.7	▲0.1	+2.5	+2.1	▲4.2	▲0.5	+0.4	▲0.1	+0.4
メキシコペソ	19.953	▲5.9	▲10.3	▲2.7	+2.7	▲5.5	+5.4	▲1.3	+3.5	▲2.9	▲3.5	▲0.8
ブラジルレアル	3.738	▲10.9	▲10.6	▲3.8	+0.1	▲1.2	+3.7	▲1.9	▲1.8	▲6.1	▲2.1	▲2.0
アルゼンチンペソ	24.403	▲52.4	▲21.3	▲6.0	+1.9	▲7.5	▲5.5	▲2.5	▲0.1	▲1.9	▲6.5	▲5.3
NZドル	0.691	+0.1	▲5.7	▲0.9	▲0.2	+3.8	+3.8	▲2.1	+0.3	▲2.8	▲1.0	▲0.7
オーストラリアドル	0.7509	+1.2	▲3.5	▲0.4	▲1.2	+3.2	+3.2	▲3.6	▲1.1	▲2.0	▲0.5	▲0.0
韓国ウォン	1077.60	+4.2	▲0.8	▲0.8	+2.9	+1.6	+0.3	▲1.4	+1.8	▲0.4	▲0.0	+0.7
台湾ドル	29.941	+1.0	▲2.2	▲0.6	+0.4	+1.2	+1.6	▲0.6	+1.2	▲2.3	▲0.4	▲0.3
シンガポールドル	1.3436	+3.5	▲2.6	▲0.6	+1.1	+1.1	+1.6	▲1.0	+1.0	▲1.1	▲0.8	▲0.1
タイバーツ	32.19	+6.7	▲3.1	▲1.1	+1.7	+0.2	+3.8	▲0.2	+0.6	▲1.1	▲0.5	▲0.3
インドネシアルピア	14153	▲6.0	▲2.7	▲1.4	+0.3	▲0.3	+1.3	▲2.7	▲0.2	▲1.1	▲0.3	▲0.1
インドルピー	68.01	▲4.9	▲3.6	▲1.0	+0.4	+0.9	+0.4	▲2.5	+0.0	▲2.3	▲0.3	▲0.7
中国人民幣元	6.378	+4.9	▲1.7	▲0.7	+0.4	+1.5	+3.3	▲0.7	+0.6	▲0.7	▲0.5	+0.4

(注) 為替レートは全て対ドルレート。ただし、ユーロ、ポンド、豪ドル、NZドルは当該通貨から見たドル建て。

「変化率」は、直近値までの変化率。すべてプラスは当該通貨の増価を示す。

「過去の動き」は当該期間の変化率（例：4週間＝4週間前の週間変化率、6カ月前＝6カ月前の月間変化率）を示す。

直近値以外の単位は%。



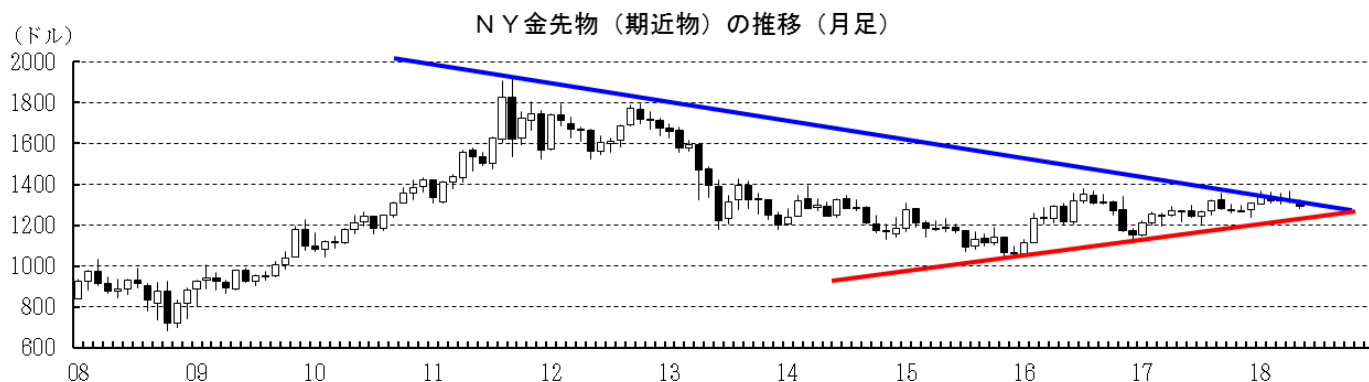
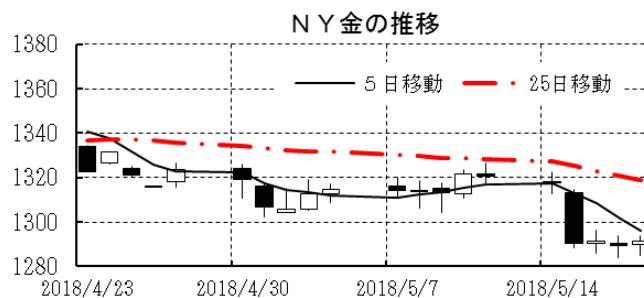
本資料は情報提供を目的として作成されたものであり、投資勧誘を目的としたものではありません。作成時点で、第一生命経済研究所経済調査部が信ずるに足ると判断した情報に基づき作成していますが、その正確性、完全性に対する責任は負いません。見直しは予告なく変更されることがあります。また、記載された内容は、第一生命ないしはその関連会社の投資方針と常に整合的であるとは限りません。

[商品]	直近値	直近までの変化率			過去の動き							
		1年前～	1月前～	前週末～	月間						週間	
					6カ月前	5カ月前	4カ月前	3カ月前	2カ月前	1カ月前	3週前	2週前
WT I	71.28	+44.4	+4.1	+0.8	+5.6	+5.3	+7.1	▲4.8	+5.4	+5.6	+2.4	+1.4
北海ブレント	78.51	+49.5	+6.8	+1.8	+2.8	+6.8	+3.0	▲6.0	+7.1	+7.7	+0.3	+3.0
ドバイ	74.48	+46.3	+7.6	+6.3	+3.5	+4.8	+3.1	▲3.7	+4.4	+7.0	▲1.7	▲0.1
OPECバスケット	76.75	+53.9	+10.6	+3.1	+4.8	+5.6	+2.8	▲3.5	+3.3	+7.5	▲0.4	+4.8
金 (NY)	1291.3	+3.1	▲4.4	▲2.2	+0.2	+2.8	+2.3	▲1.6	+0.4	▲0.3	▲0.7	+0.5
銅 (LDN)	6,855	+22.8	▲2.4	▲1.3	▲1.1	+7.2	▲1.8	▲2.6	▲3.1	+1.4	+0.4	+1.7
アルミ (LDN)	2,270	+18.0	▲10.5	▲0.8	▲5.2	+10.7	▲2.1	▲3.9	▲6.0	+12.5	+5.7	▲2.6
鉛 (LDN)	2,330	+12.5	▲2.0	▲0.6	+2.3	+0.7	+5.0	▲4.2	▲4.3	▲3.1	▲1.2	+1.2
ニッケル (LDN)	14,750	+60.8	▲3.4	+4.9	▲9.6	+14.9	+6.6	+1.4	▲3.6	+2.6	+1.0	+0.2
スズ (LDN)	20,780	+2.9	▲3.2	▲0.9	+1.3	+2.1	+8.3	▲0.7	▲2.0	+0.4	+1.6	▲1.2
銀 (NY、現物)	16.44	▲0.8	▲4.4	▲1.3	▲1.7	+3.1	+2.4	▲5.3	▲0.3	▲0.2	+0.1	+0.8
プラチナ (NY、現物)	888	▲4.8	▲5.7	▲3.8	+2.6	▲1.3	+7.7	▲1.9	▲5.3	▲2.9	▲0.4	+1.2
小麦 (シカゴ)	518.25	+21.7	+9.0	+5.9	▲2.2	+4.3	+5.8	+7.2	▲6.9	+13.6	+6.5	▲7.2
大豆 (シカゴ)	376.30	+22.4	▲0.1	▲1.7	+4.1	▲3.7	+8.1	+16.7	▲2.6	+2.1	+0.3	▲3.0
コーン (シカゴ)	402.50	+10.0	+5.1	+3.3	▲1.2	+2.6	+3.1	+3.6	+3.5	+1.2	+2.4	▲2.3
CRB	203.69	+11.6	+0.4	+0.1	+0.9	+2.5	+1.8	▲1.7	+0.7	+3.4	+0.9	+0.1
JO C	109.39	+4.0	▲1.2	+0.0	▲0.1	+1.8	+5.3	▲2.7	▲2.9	+0.5	▲0.2	▲0.5

(注) 「変化率」は、直近値までの変化率。プラスは商品価格の上昇を示す。

「過去の動き」は当該期間の変化率 (例: 4週前=4週間前の週間変化率、6カ月前=6カ月前の月間変化率) を示す。

直近値以外の単位は%。



本資料は情報提供を目的として作成されたものであり、投資勧誘を目的としたものではありません。作成時点で、第一生命経済研究所経済調査部が信ずるに足ると判断した情報に基づき作成していますが、その正確性、完全性に対する責任は負いません。見直しは予告なく変更されることがあります。また、記載された内容は、第一生命ないしはその関連会社の投資方針と常に整合的であるとは限りません。