

Market Watching

市場レポート

テーマ: Weekly Market Report (2018年5月14日～)
～拡大の勢いも一休みの日本～

発表日: 2018年5月14日 (月)

第一生命経済研究所 経済調査部
担当 嵐峰 義清 (03-5221-4521)

今週のスケジュール

今週の経済指標・イベント・注目材料

発表日	国	指標・イベント	注目度	コンセンサス	レンジ	前回	備考
5月14日(月)	日本	企業物価指数(4月)・国内		+0.1%	▲0.1～+0.4%	▲0.1%	前月比
	欧州	—					
	米国	セントルイス連銀総裁講演 クリーブランド連銀総裁講演					
5月15日(火)	日本	30年国債入札					
	欧州	独実質GDP(1-3月):速報値	★	+0.4%	+0.2～+0.5%	+0.6%	前期比
		欧実質GDP(1-3月):改定値		+0.4%	+0.4～+0.5%	+0.4%	前期比
		欧鉱工業生産(3月)		+0.7%	0.0～+0.9%	▲0.8%	前月比
		独ZEW景況指数(5月)・期待指数	★	▲8.2	▲15.0～+1.1	▲8.2	
	米国	小売売上高(4月)	★★★	+0.3%	+0.1～+0.5%	+0.6%	前月比
		同除自動車	★	+0.6%	+0.3～+0.7%	+0.2%	前月比
		NY連銀製造業景況指数(5月)	★	+15.0	+14.0～+17.0	+16.0	
		企業在庫(3月)		+0.2%	+0.1～+0.4%	+0.6%	前月比
		FRB次期FRB副議長候補者ら指名公聴会	★				
		ダラス連銀総裁講演					
サンフランシスコ連銀総裁講演							
他	中国小売売上高(4月)	★	+10.0%	+9.7～+11.0%	+10.1%	前年同月比	
中国鉱工業生産(4月)	★★	+6.4%	+6.0～+7.3%	+6.0%	前年同月比		
5月16日(水)	日本	実質GDP(1-3月期):一次速報	★★★	▲0.1%	▲0.9～+0.5%	+1.6%	前期比年率
	欧州	欧消費者物価(4月):確定値		+1.2%	+1.2～+1.3%	+1.2%	前年比
	米国	住宅着工(4月)	★	131.9	129.0～135.0	131.9	万戸
		鉱工業生産(4月)	★	+0.6%	+0.2～+1.0%	+0.5%	前月比
		アトランタ連銀総裁講演					
		セントルイス連銀総裁講演					
	他	ブラジル金融政策委員会 イスラム圏ラマダン開始	★	6.25%	6.25～6.50%	6.50%	政策金利水準
	5月17日(木)	日本	機械受注(3月):除船電・民需 5年債入札	★	▲2.5%	▲6.9～+0.2%	+2.1%
欧州		—					
米国		フィラデルフィア連銀景況指数(5月)	★	+21.4	+20.0～+23.0	+23.2	
		景気先行指数(4月)		+0.4%	+0.3～+0.5%	+0.3%	前月比
		ミネアポリス連銀総裁講演					
		ダラス連銀総裁講演					
5月18日(金)	日本	消費者物価(4月)・全国総合 ・全国コア	★★★	+0.8% +0.7%	+0.6～+0.9% +0.5～+0.9%	+1.1% +0.9%	前年比 前年比
	欧州	—					
	米国	ブレイナードFRB理事講演	★				
		ダラス連銀総裁講演					
		クリーブランド連銀総裁講演					
5月19日(土)		—					
5月20日(日)		—					

(注) 市場コンセンサス、予測レンジは各種ベンダー調査に基づく
注目度は筆者

【先週の動き】

先週は、世界的に株価が上昇。好調な企業業績や経済指標が発表される一方、米国では消費者物価の伸びが市場予想を下回ったことが好感された。米国はイラン核合意からの離脱を発表したが、これは織り込み済

本資料は情報提供を目的として作成されたものであり、投資勧誘を目的としたものではありません。作成時点で、第一生命経済研究所経済調査部が信ずるに足ると判断した情報に基づき作成していますが、その正確性、完全性に対する責任は負いません。見直しは予告なく変更されることがあります。また、記載された内容は、第一生命ないしはその関連会社の投資方針と常に整合的であるとは限りません。

みとして市場への影響はほとんど無かった。

【今週の動き】

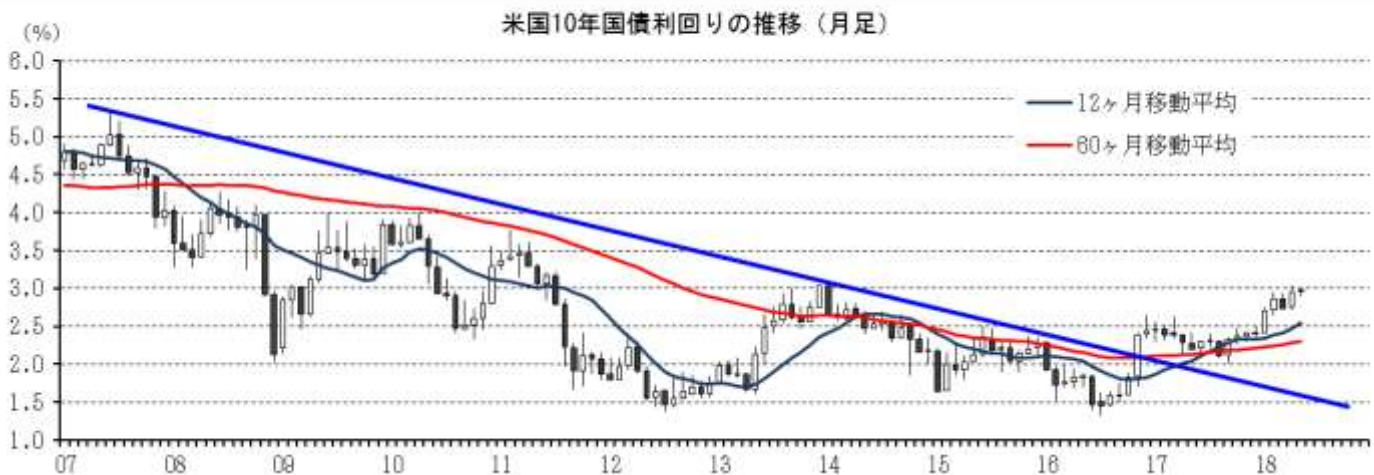
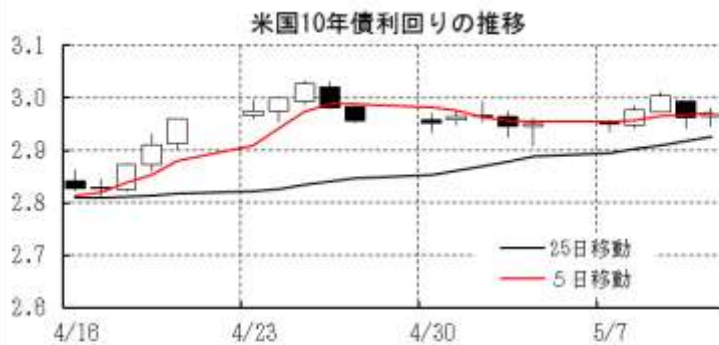
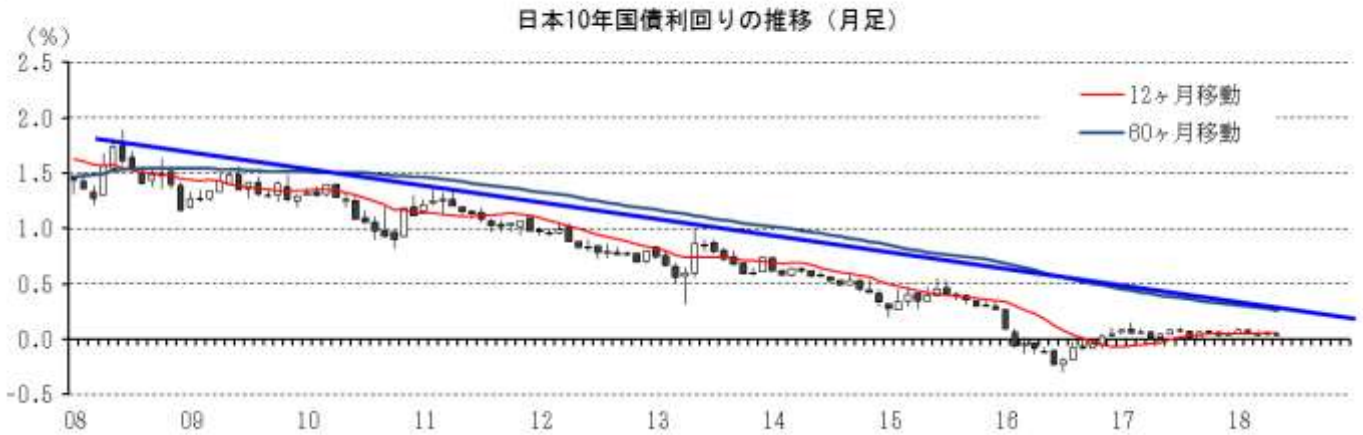
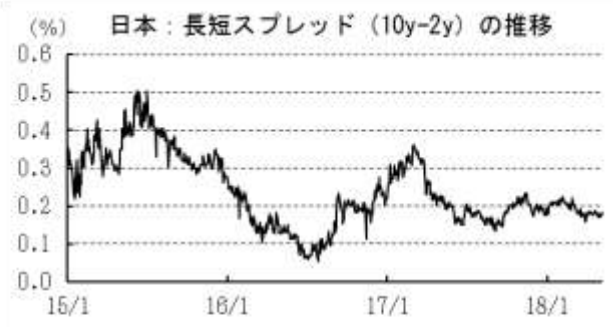
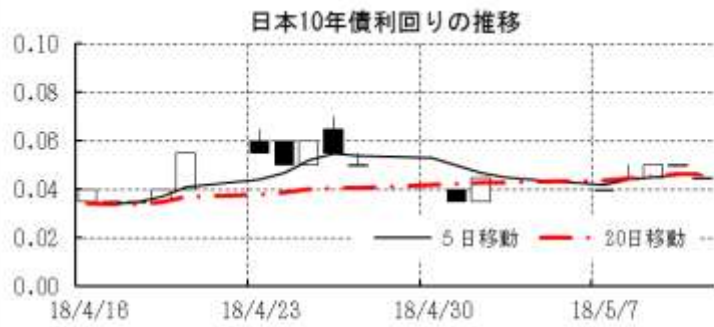
今週は、米国を中心に多くの月次主要経済指標が発表されるものの、物価の動向や減速の兆候に関心が向いている足元の市場への影響は限定的か。どちらかといえば、引き続き政治や国際情勢の動きが材料視されよう。全体的には方向感には欠け、突発的な材料でもない限り一方向へ大きく動くような相場展開は各市場とも見込み難い。日本では、1～3月期の経済成長率が発表されるが、こちらは前期対比でマイナス成長が予想されている。マイナス成長自体は特殊要因による部分もあるが、日本経済の拡大加速感が喪失しつつあることは他の指標からも確認される。週末に発表される消費者物価も鈍化が予想されており、日本では景気拡大のモメンタムが衰え、日銀の目標物価達成への道のりも険しいことが改めて認識されよう。

【債券市場】

	直近値	直近までの変化率			過去の動き									
		1年前～	1月前～	前週末～	月間					週間				
					6カ月前	5カ月前	4カ月前	3カ月前	2カ月前	1カ月前	3週間	2週間		
2年	日本	-0.133	+4	+2	+0	+0	+2	+0	▲3	+2	+0	▲1	▲0	
	米国	2.535	+120	+23	+4	+18	+10	+26	+11	+2	+22	+3	+1	
	イギリス	0.791	+67	▲10	+1	+6	▲8	+23	+11	+4	▲5	▲3	▲2	
	ドイツ	-0.581	+9	▲1	▲0	+7	+6	+10	▲1	▲6	+2	▲2	▲0	
	スペイン	-0.332	▲6	▲2	+0	+0	▲1	▲1	+14	▲14	+3	▲5	+1	
	ポルトガル	-0.190	▲54	+3	▲0	▲10	+13	+2	+6	▲16	+1	▲1	▲1	
	イタリア	-0.265	▲12	+2	+5	▲7	+9	▲5	+12	▲13	+1	▲3	+1	
	アイルランド	-0.447	▲3	▲2	+0	+2	+6	+13	▲7	▲5	+3	▲2	▲2	
	カナダ	1.968	+126	+12	+6	+4	+26	+15	▲5	▲1	+12	▲3	+1	
	オーストラリア	2.008	+33	▲2	▲2	▲9	+23	+6	▲3	+2	+3	▲2	▲6	
	韓国	2.170	+58	+13	+3	▲11	+9	+11	▲6	▲3	▲1	+0	+7	
	タイ	1.610	+12	+26	+4	+6	▲3	▲13	▲3	+2	+20	+6	+5	
	10年	日本	0.045	▲1	+2	+0	▲3	+1	+4	▲4	+0	+1	▲1	▲1
		米国	2.970	+58	+19	+2	+3	▲0	+30	+16	▲12	+21	▲0	▲1
イギリス		1.443	+28	+5	+4	▲0	▲14	+32	▲1	▲15	+7	▲3	▲5	
ドイツ		0.559	+13	+6	+2	+0	+6	+27	▲14	▲6	+6	▲2	▲3	
ギリシャ		4.027	▲161	▲7	▲11	▲2	▲133	▲38	+67	▲9	▲45	▲12	+21	
スペイン		1.273	▲37	+0	▲3	▲2	+12	▲14	+11	▲38	+12	▲2	+4	
ポルトガル		1.679	▲171	▲2	▲3	▲20	+7	+2	+3	▲38	+7	▲0	+5	
イタリア		1.872	+158	+7	+8	▲8	+27	+1	▲5	▲19	▲0	▲4	+6	
アイルランド		0.967	+7	+4	▲0	+1	+8	+47	▲6	▲17	+6	▲1	▲1	
カナダ		2.377	+77	+18	+5	▲6	+16	+24	▲5	▲14	+22	▲1	+1	
オーストラリア		2.780	+13	+10	+1	▲17	+13	+18	▲1	▲21	+17	+2	▲5	
韓国		2.785	+48	+20	+2	▲10	▲1	+30	▲4	▲11	+10	+3	+7	
タイ		2.524	▲23	+13	+6	+4	▲4	+2	+4	+1	+4	+5	+2	
長短スプレッド		日本	+17.8	▲5	▲0	+0	▲3	▲1	+3	▲1	▲2	+0	+0	▲0
	米国	+43.5	▲62	▲4	▲2	▲15	▲11	+4	+5	▲14	▲1	▲3	▲2	
	イギリス	+65.2	▲39	+15	+3	▲6	▲6	+9	▲12	▲20	+12	▲1	▲2	
	ドイツ	+114.0	+4	+7	+2	▲6	+0	+17	▲12	▲0	+5	▲0	▲3	
	スペイン	+160.5	▲31	+2	▲3	▲2	+13	▲13	▲3	▲23	+9	+3	+3	
	ポルトガル	+186.9	▲117	▲5	▲2	▲10	▲6	+0	▲4	▲22	+6	+1	+7	
	イタリア	+213.7	+169	+5	+3	▲1	+18	+6	▲17	▲6	▲1	▲1	+5	
	カナダ	+40.9	▲49	+6	▲1	▲10	▲10	+10	▲0	▲13	+10	+2	▲1	
	オーストラリア	+77.2	▲20	+13	+2	▲8	▲10	+13	+2	▲22	+14	+3	+0	
	韓国	+61.5	▲10	+7	▲0	+1	▲10	+19	+3	▲8	+11	+3	▲0	
	タイ	+91.4	▲35	▲12	+1	▲2	▲1	+15	+7	▲0	▲16	▲2	▲3	

(注) 「変化幅」は、直近値までの変化幅。プラスは金利の上昇を示す。
「過去の動き」は当該期間の変化幅（例：4週間前=4週間前の週間変化幅、6カ月前=6カ月前の月間変化幅）を示す。
直近値の単位は%、ただし長短スプレッドはbp。直近値以外の単位はbp。

本資料は情報提供を目的として作成されたものであり、投資勧誘を目的としたものではありません。作成時点で、第一生命経済研究所経済調査部が信ずるに足ると判断した情報に基づき作成していますが、その正確性、完全性に対する責任は負いません。見直しは予告なく変更されることがあります。また、記載された内容は、第一生命ないしはその関連会社の投資方針と常に整合的であるとは限りません。



本資料は情報提供を目的として作成されたものであり、投資勧誘を目的としたものではありません。作成時点で、第一生命経済研究所経済調査部が信ずるに足ると判断した情報に基づき作成していますが、その正確性、完全性に対する責任を負いません。見直しは予告なく変更されることがあります。また、記載された内容は、第一生命ないしはその関連会社の投資方針と常に整合的であるとは限りません。

[株式市場]

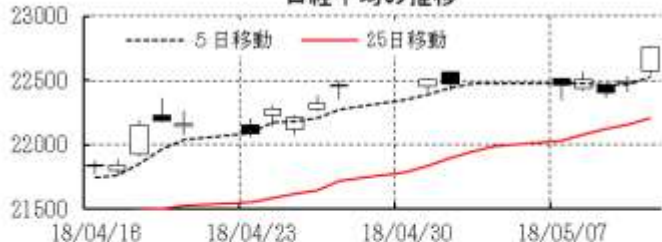
		直近値	直近までの変化率			過去の動き							
			1年前～	1月前～	前週末～	月間					週間		
						6カ月前	5カ月前	4カ月前	3カ月前	2カ月前	1カ月前	3週間前	2週間前
日本	日経平均	22758.48	+14.0	+4.9	+1.3	+3.2	+0.2	+1.5	▲4.5	▲2.8	+4.7	+1.4	+0.0
	TOPIX	1794.96	+13.1	+4.0	+1.3	+1.5	+1.4	+1.1	▲3.7	▲2.9	+3.6	+1.5	▲0.3
	日経店頭	3979.10	+29.1	+0.8	+0.4	+2.6	+3.7	+7.3	▲2.1	▲4.0	▲1.0	+0.4	+0.5
米国	N Yダウ	24831.17	+18.7	+2.7	+2.3	+3.8	+1.8	+5.8	▲4.3	▲3.7	+0.2	▲0.6	▲0.2
	S P 500	2727.72	+13.9	+3.2	+2.4	+2.8	+1.0	+5.6	▲3.9	▲2.7	+0.3	▲0.0	▲0.2
	ナスダック	7402.88	+21.0	+4.7	+2.7	+2.2	+0.4	+7.4	▲1.9	▲2.9	+0.0	▲0.4	+1.3
	フィデリティ半導体	1350.46	+29.5	+2.7	+4.1	▲0.2	▲1.5	+8.7	+0.0	▲2.4	▲6.4	▲1.0	+3.1
イギリス	F T 100	7724.55	+4.6	+6.4	+2.1	▲2.2	+4.9	▲2.0	▲4.0	▲2.4	+6.4	+1.8	+0.9
ドイツ	D A X	13001.24	+2.3	+5.8	+1.4	▲1.6	▲0.8	+2.1	▲5.7	▲2.7	+4.3	+0.3	+1.9
欧州	ダウ欧州50	3132.46	▲3.7	+3.6	+1.1	▲2.1	+0.7	+1.1	▲5.4	▲2.4	+4.1	+1.2	+0.6
ポーランド	ワルシャワWIG	60784.11	▲1.3	+1.7	+3.2	▲3.7	+2.1	+3.6	▲6.6	▲5.4	+2.7	▲1.0	▲1.1
ロシア	R T	1193.98	+8.0	+10.2	+4.1	+1.6	+2.0	+11.1	+0.2	▲2.8	▲7.6	+1.9	▲1.8
メキシコ	ボルサ	46728.92	▲5.7	▲3.7	▲0.6	▲3.2	+4.8	+2.2	▲6.0	▲2.8	+4.8	▲0.3	▲2.7
ブラジル	ボベスパ	85220.23	+26.2	▲0.0	+2.5	▲3.1	+6.2	+11.1	+0.5	+0.0	+0.9	+1.0	▲3.8
アルゼンチン	メルバル	29852.06	+39.3	▲6.8	+4.5	▲3.7	+11.7	+16.2	▲5.5	▲5.7	▲3.6	▲3.7	▲4.8
オーストラリア	A S 200	6116.19	+4.0	+4.9	+0.9	+1.0	+1.6	▲0.5	▲0.4	▲4.3	+3.9	+1.4	+1.8
香港	ハンセン	31122.06	+23.9	+0.7	+4.0	+3.3	+2.5	+9.9	▲6.2	▲2.4	+2.4	▲0.5	▲1.2
韓国	総合	2477.71	+7.9	+1.4	+0.7	▲1.9	▲0.4	+4.0	▲5.4	+0.8	+2.8	+0.6	▲1.2
台湾	加権	10858.98	+8.6	▲1.0	+3.1	▲2.2	+0.8	+4.3	▲2.6	+1.0	▲2.4	▲2.1	▲0.2
タイ	S E T	1765.93	+13.9	+0.2	▲0.8	▲1.4	+3.3	+4.2	+0.2	▲2.9	+0.2	▲1.3	+0.1
インド	ムンバイSENSEX30	35535.79	+17.5	+4.7	+1.8	▲0.2	+2.7	+5.6	▲5.0	▲3.6	+6.6	+1.6	▲0.2
中国	上海総合	3163.26	+3.3	▲1.4	+2.3	▲2.2	▲0.3	+5.3	▲6.4	▲2.8	▲2.7	+0.3	+0.3
U A E	ドバイ金融市場	2881.80	▲15.7	▲8.0	▲2.2	▲5.9	▲1.5	+0.7	▲4.4	▲4.2	▲1.4	▲1.3	▲3.1

(注) 「変化率」は、直近値までの変化率。プラスは株価の上昇を示す。

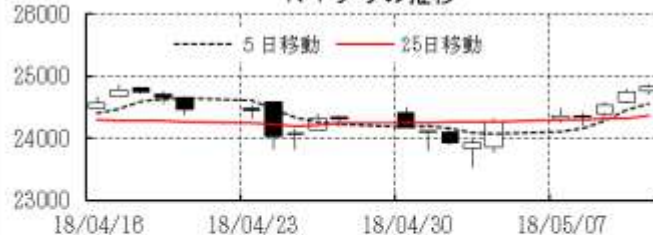
「過去の動き」は当該期間の変化率(例: 4週間=4週間前の週間変化率、6カ月前=6カ月前の月間変化率)を示す。

直近値以外の単位は%。

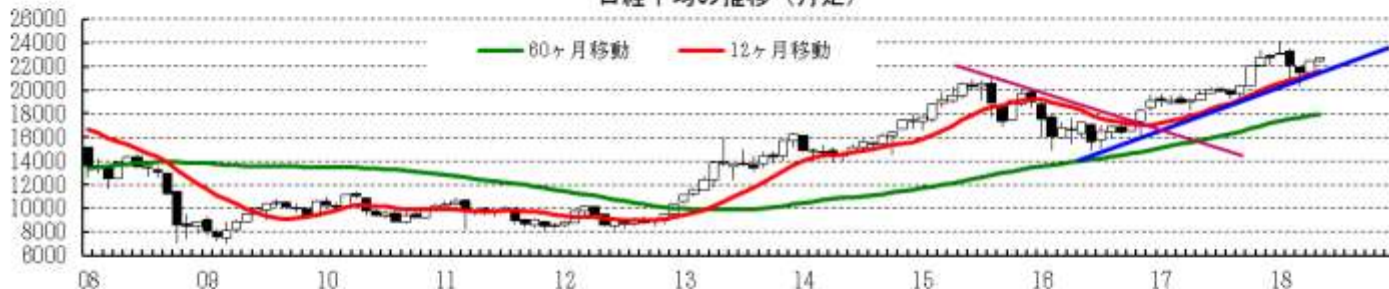
日経平均の推移



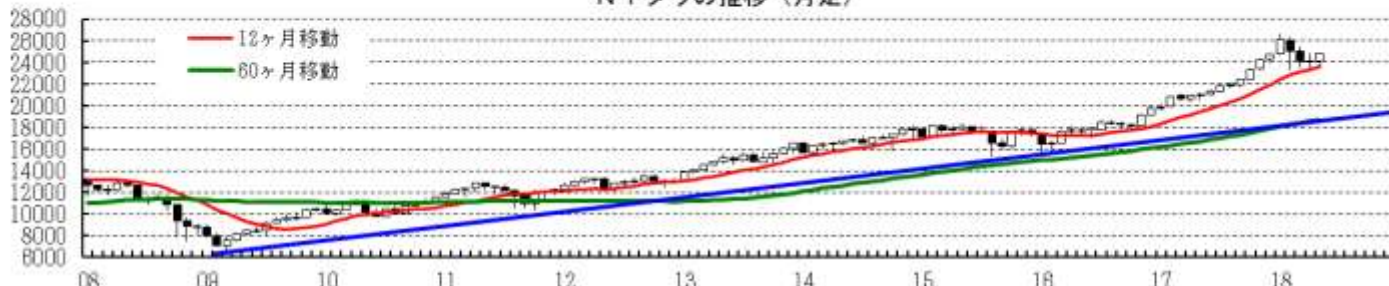
N Yダウの推移



日経平均の推移(月足)



N Yダウの推移(月足)



本資料は情報提供を目的として作成されたものであり、投資勧誘を目的としたものではありません。作成時点で、第一生命経済研究所経済調査部が信ずるに足ると判断した情報に基づき作成していますが、その正確性、完全性に対する責任は負いません。見直しは予告なく変更されることがあります。また、記載された内容は、第一生命ないしはその関連会社の投資方針と常に整合的であるとは限りません。

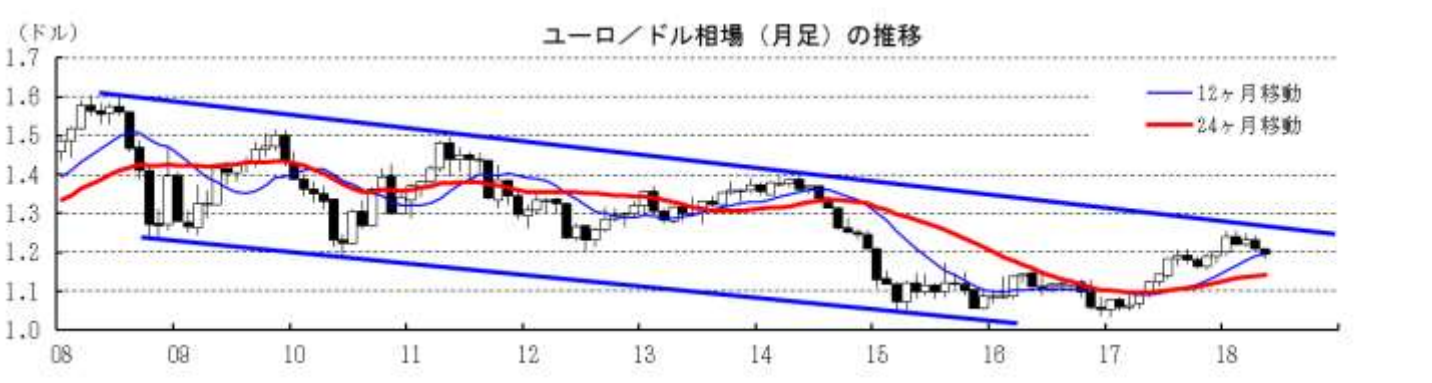
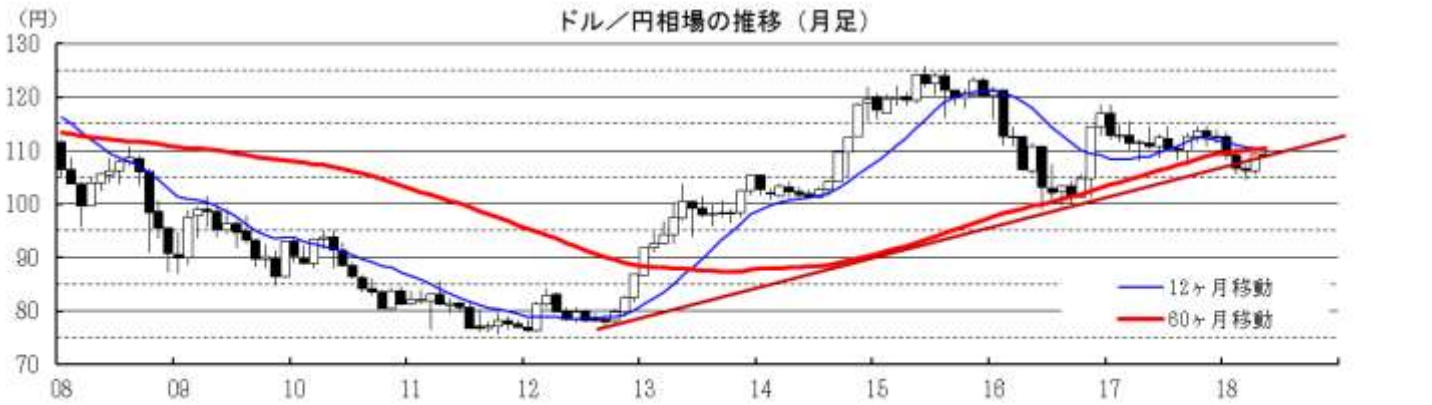
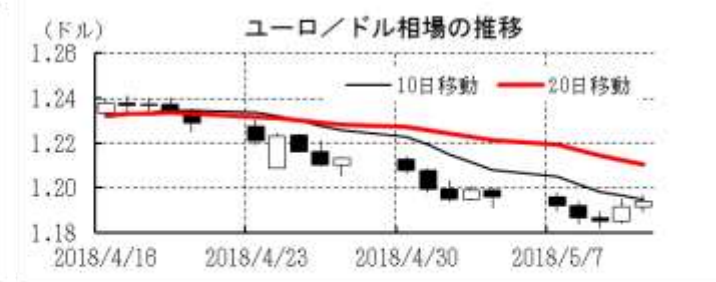
[為替]	直近値	直近までの変化率			過去の動き							
		1年前～	1月前～	前週末～	月間					週間		
					6カ月前	5カ月前	4カ月前	3カ月前	2カ月前	1カ月前	3週前	2週前
日本円	109.39	+3.9	▲2.4	▲0.2	+1.0	▲0.1	+3.1	+2.3	+0.4	▲2.9	▲1.3	▲0.1
ユーロ	1.1941	+9.9	▲3.4	▲0.2	+2.2	+0.8	+3.4	▲1.8	+1.1	▲2.0	▲1.3	▲1.4
イギリスポンド	1.3542	+5.1	▲4.5	+0.1	+1.8	▲0.0	+5.0	▲3.0	+1.9	▲1.8	▲1.6	▲1.8
スイスフラン	0.9998	+0.8	▲4.4	+0.0	+1.4	+1.0	+4.4	▲1.4	▲1.0	▲3.9	▲1.3	▲1.2
ポーランドズロチ	3.5723	+8.2	▲5.6	▲0.6	+3.0	+1.3	+4.0	▲2.4	+0.2	▲2.7	▲2.2	▲2.4
ロシアルーブル	61.952	▲8.6	+1.0	+0.9	▲0.2	+1.4	+2.4	▲0.2	▲1.4	▲10.2	▲1.2	▲0.6
カナダドル	1.2797	+6.6	▲1.7	+0.4	▲0.1	+2.5	+2.1	▲4.2	▲0.5	+0.4	▲0.5	▲0.1
メキシコペソ	19.425	▲3.1	▲6.6	▲0.8	+2.7	▲5.5	+5.4	▲1.3	+3.5	▲2.9	▲0.4	▲3.5
ブラジルレアル	3.600	▲14.7	▲6.7	▲2.0	+0.1	▲1.2	+3.7	▲1.9	▲1.8	▲6.1	▲1.3	▲2.1
アルゼンチンペソ	23.014	▲49.0	▲14.2	▲5.3	+1.9	▲7.5	▲5.5	▲2.5	▲0.1	▲1.9	▲1.7	▲6.5
NZドル	0.697	+1.7	▲5.3	▲0.7	▲0.2	+3.8	+3.8	▲2.1	+0.3	▲2.8	▲1.7	▲1.0
オーストラリアドル	0.7540	+2.2	▲2.7	▲0.0	▲1.2	+3.2	+3.2	▲3.6	▲1.1	▲2.0	▲1.2	▲0.5
韓国ウォン	1069.40	+5.2	▲0.3	+0.7	+2.9	+1.6	+0.3	▲1.4	+1.8	▲0.4	▲0.9	▲0.0
台湾ドル	29.764	+1.2	▲1.9	▲0.3	+0.4	+1.2	+1.6	▲0.6	+1.2	▲2.3	▲0.4	▲0.4
シンガポールドル	1.3361	+5.1	▲2.1	▲0.1	+1.1	+1.1	+1.6	▲1.0	+1.0	▲1.1	▲0.5	▲0.8
タイバーツ	31.85	+8.3	▲2.2	▲0.3	+1.7	+0.2	+3.8	▲0.2	+0.6	▲1.1	▲0.8	▲0.5
インドネシアピア	13958	▲4.5	▲1.4	▲0.1	+0.3	▲0.3	+1.3	▲2.7	▲0.2	▲1.1	▲0.1	▲0.3
インドルピー	67.33	▲4.6	▲3.1	▲0.7	+0.4	+0.9	+0.4	▲2.5	+0.0	▲2.3	▲0.8	▲0.3
中国人民幣元	6.334	+8.2	▲1.0	+0.4	+0.4	+1.5	+3.3	▲0.7	+0.6	▲0.7	▲0.6	▲0.5

(注) 為替レートは全て対ドルレート。ただし、ユーロ、ポンド、豪ドル、NZドルは当該通貨から見たドル建て。

「変化率」は、直近値までの変化率。すべてプラスは当該通貨の増価を示す。

「過去の動き」は当該期間の変化率(例：4週前＝4週間前の週間変化率、6カ月前＝6カ月前の月間変化率)を示す。

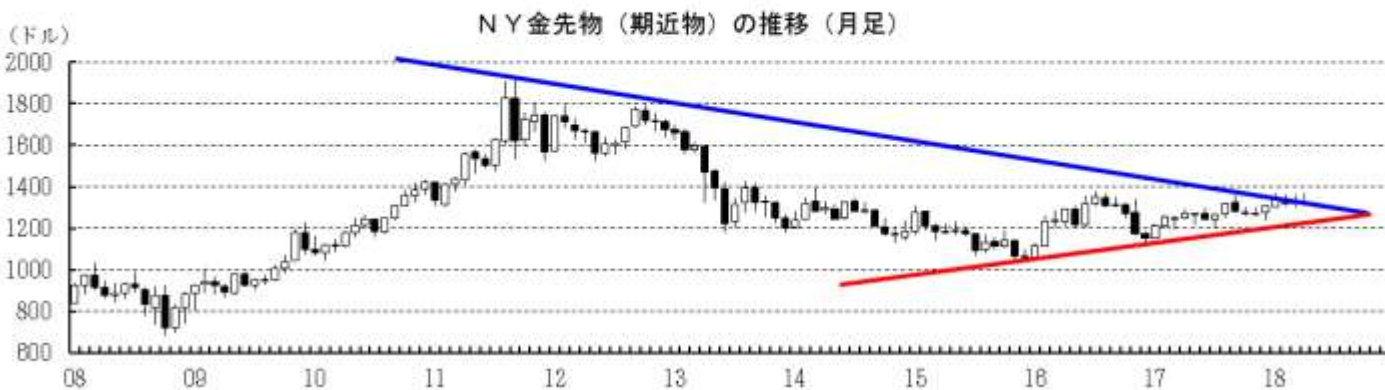
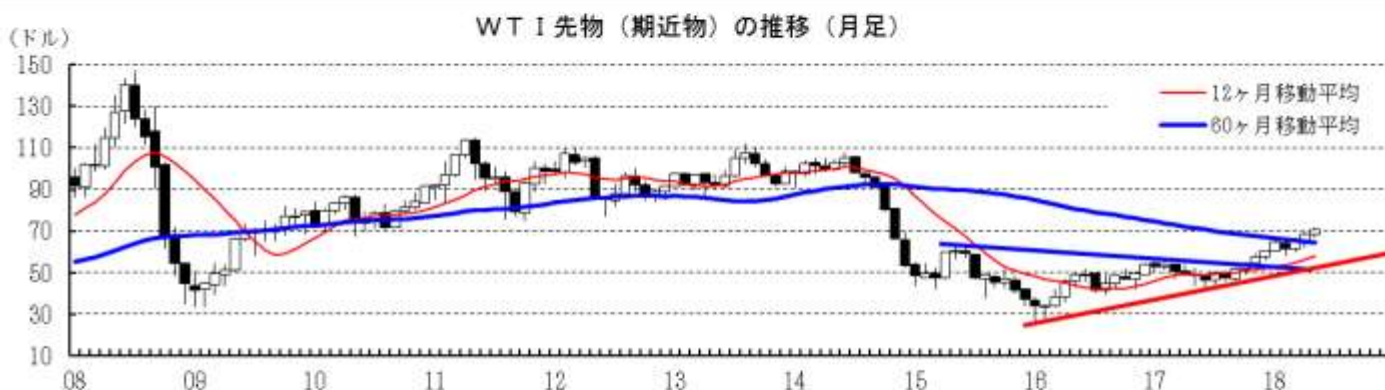
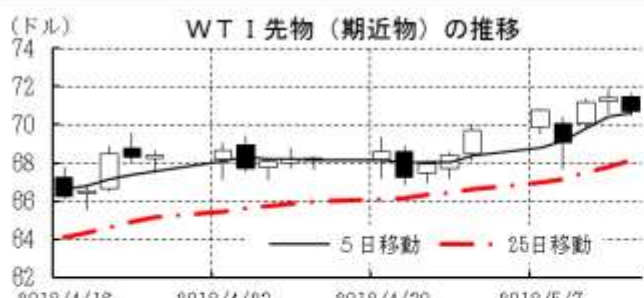
直近値以外の単位は%。



本資料は情報提供を目的として作成されたものであり、投資勧誘を目的としたものではありません。作成時点で、第一生命経済研究所経済調査部が信ずるに足ると判断した情報に基づき作成していますが、その正確性、完全性に対する責任は負いません。見直しは予告なく変更されることがあります。また、記載された内容は、第一生命ないしはその関連会社の投資方針と常に整合的であるとは限りません。

[商品]	直近値	直近までの変化率			過去の動き							
		1年前～	1月前～	前週末～	月間					週間		
					6カ月前	5カ月前	4カ月前	3カ月前	2カ月前	1カ月前	3週間	2週間
WT I	70.70	+47.8	+5.8	+1.4	+5.6	+5.3	+7.1	▲4.8	+5.4	+5.6	▲0.4	+2.4
北海ブレント	77.12	+51.9	+7.0	+3.0	+2.8	+6.8	+3.0	▲6.0	+7.1	+7.7	+0.8	+0.3
ドバイ	70.04	+41.0	+3.3	▲0.1	+3.5	+4.8	+3.1	▲3.7	+4.4	+7.0	+0.5	▲1.7
OPECバスケット	74.46	+53.9	+9.0	+4.9	+4.8	+5.6	+2.8	▲3.5	+3.3	+7.5	+1.3	▲0.4
金 (NY)	1320.7	+7.9	▲2.6	+0.5	+0.2	+2.8	+2.3	▲1.6	+0.4	▲0.3	▲1.0	▲0.7
銅 (LDN)	6,942	+25.2	▲0.1	+1.7	▲1.1	+7.2	▲1.8	▲2.6	▲3.1	+1.4	▲2.8	+0.4
アルミ (LDN)	2,288	+22.0	+1.7	▲2.6	▲5.2	+10.7	▲2.1	▲3.9	▲6.0	+12.5	▲10.0	+5.7
鉛 (LDN)	2,345	+7.7	▲2.7	+1.2	+2.3	+0.7	+5.0	▲4.2	▲4.3	▲3.1	▲0.8	▲1.2
ニッケル (LDN)	14,055	+50.9	+1.4	+0.2	▲9.6	+14.9	+6.6	+1.4	▲3.6	+2.6	▲6.4	+1.0
スズ (LDN)	20,975	+5.6	▲0.1	▲1.2	+1.3	+2.1	+8.3	▲0.7	▲2.0	+0.4	▲3.8	+1.6
銀 (NY、現物)	16.67	+2.2	▲0.0	+0.8	▲1.7	+3.1	+2.4	▲5.3	▲0.3	▲0.2	▲3.5	+0.1
プラチナ (NY、現物)	923	+0.5	▲0.9	+1.2	+2.6	▲1.3	+7.7	▲1.9	▲5.3	▲2.9	▲1.2	▲0.4
小麦 (シカゴ)	489.50	+14.9	+0.5	▲7.2	▲2.2	+4.3	+5.8	+7.2	▲6.9	+13.6	+7.0	+6.5
大豆 (シカゴ)	382.70	+23.0	+0.7	▲3.0	+4.1	▲3.7	+8.1	+16.7	▲2.6	+2.1	+5.1	+0.3
コーン (シカゴ)	389.75	+8.1	+0.7	▲2.3	▲1.2	+2.6	+3.1	+3.6	+3.5	+1.2	+3.5	+2.4
CRB	203.56	+12.8	+2.4	+0.1	+0.9	+2.5	+1.8	▲1.7	+0.7	+3.4	▲0.3	+0.9
JOC	109.34	+4.3	▲1.1	▲0.5	▲0.1	+1.8	+5.3	▲2.7	▲2.9	+0.5	▲1.5	▲0.2

(注) 「変化率」は、直近値までの変化率。プラスは商品価格の上昇を示す。
「過去の動き」は当該期間の変化率(例：4週間＝4週間前の週間変化率、6カ月前＝6カ月前の月間変化率)を示す。
直近値以外の単位は%。



本資料は情報提供を目的として作成されたものであり、投資勧誘を目的としたものではありません。作成時点で、第一生命経済研究所経済調査部が信ずるに足ると判断した情報に基づき作成していますが、その正確性、完全性に対する責任は負いません。見直しは予告なく変更されることがあります。また、記載された内容は、第一生命ないしはその関連会社の投資方針と常に整合的であるとは限りません。