

Market Watching

市場レポート

テーマ: Weekly Market Report (2018年5月1日～)

発表日: 2018年5月1日 (火)

～景気と物価と金利の組み合わせ次第では転換点も見えてくる～

第一生命経済研究所 経済調査部

担当 嵐峰 義清 (03-5221-4521)

今週のスケジュール

今週の経済指標・イベント・注目材料

発表日	国	指標・イベント	注目度	コンセンサス	レンジ	前回	備考
4月30日(月)	日本	祝日					
	欧州	独消費者物価(4月):速報値		+1.5%	+1.4~+1.8%	+1.6%	前年比
	米国	個人支出(3月)		+0.4%	+0.3~+0.5%	+0.2%	前月比
		PCEDデフレーター(3月)・コア	★★★	+2.0%	+1.8~+2.1%	+1.8%	前年比
		シカゴ地区PMI(4月)	★	58.0	55.0~60.6	57.4	
他	中国製造業PMI(4月)	★★	51.3	50.8~51.8	51.5		
		中国市場休場					
5月1日(火)	日本	新車販売台数・乗用車(4月)				▲4.9%	前年比
	欧州	-					
	米国	ISM製造業景況指数(4月)	★★★	58.5	57.0~60.0	59.3	
		自動車販売台数(4月)		1,710	1,670~1,760	1,740	万台・年率
	他	豪州金融政策委員会		1.50%	1.50%	1.50%	政策金利水準
		欧州・中国市場など休場					
5月2日(水)	日本	消費動向調査(4月)				44.3	
	欧州	欧実質GDP(1-3月):速報値	★★	+0.4%	+0.3~+0.6%	+0.6%	前期比
		欧失業率(12月)		8.5%	8.4~8.5%	8.5%	
	米国	ADP雇用統計(4月)	★★★	+198	+165~+265	+241	千人・前月差
		FOMC・政策金利(上限)	★★★	1.75%	1.75~2.00%	1.75%	FF金利誘導目標
	(下限)	★★★	1.50%	1.50~1.75%	1.50%	FF金利誘導目標	
他	中国財新製造業PMI(4月)	★★	50.9	50.4~52.2	51.0		
5月3日(木)	日本	祝日					
	欧州	欧消費者物価(4月):速報値	★★	+1.3%	+1.2~+1.6%	+1.4%	前年比
		欧州委員会経済見通し	★				
	米国	ISM非製造業景況指数(4月)	★	58.1	56.7~59.3	58.8	
貿易収支(3月)			▲500	▲575~▲475	▲576	億ドル	
5月4日(金)	日本	祝日					
	欧州	欧小売売上高(3月)		+0.5%	+0.1~+1.2%	+0.1%	前月比
	米国	雇用統計(4月)・非農業就業者数	★★★★	+195	+145~+255	+103	千人・前月差
		失業率	★★★★	4.0%	3.9~4.1%	4.1%	
		時間あたり賃金	★★★★	+0.2%	+0.2~+0.3%	+0.3%	前月比
	NY連銀総裁講演	★					
5月5日(土)		-					
5月6日(日)		-					

(注) 市場コンセンサス、予測レンジは各種ベンダー調査に基づく
注目度は筆者

【先週の動き】

先週は、保護主義的な話題や地政学的リスクが後退し、ファンダメンタルズを見極める展開となった。企業決算発表が続く株式市場では個別株中心の展開となり、米国では業績のピークアウトが懸念される場面もあったが、全般的には底堅い展開となった。為替市場でドル高が進んだこともあり、日本株は好調に推移した。

【今週の動き】

今週は、米国の雇用統計を中心に注目度の高い経済指標の発表が多い。雇用統計では、引き続き賃金の動きが注目される。一方、米国や中国で発表される製造業の景況感、ピークアウト感が出てくるかどうか

本資料は情報提供を目的として作成されたものであり、投資勧誘を目的としたものではありません。作成時点で、第一生命経済研究所経済調査部が信ずるに足ると判断した情報に基づき作成していますが、その正確性、完全性に対する責任は負いません。見直しは予告なく変更されることがあります。また、記載された内容は、第一生命ないしはその関連会社の投資方針と常に整合的であるとは限りません。

注目される。ユーロ圏の製造業PMIはこのところ水準が目立って低下しているほか、米国などでも過去のピーク水準に達していることから伸びしろは多くないと判断される。先行指標となる新規受注判断DIが一段と低下するようだと秋以降の景気の加速余地に懸念が生じてもおかしくない。FOMCでは金利は据え置かれる見込みだが、昨年の例にならば次回は利上げの公算が大きい。PCEデフレーターとの動向とあわせ、物価に対する評価も気になるところだ。物価関連指標が強めでFOMC声明文もタカ派的と読める一方で、ISMが今ひとつの内容であれば、米国の長短金利差縮小の流れが強まる可能性もある。

[債券市場]

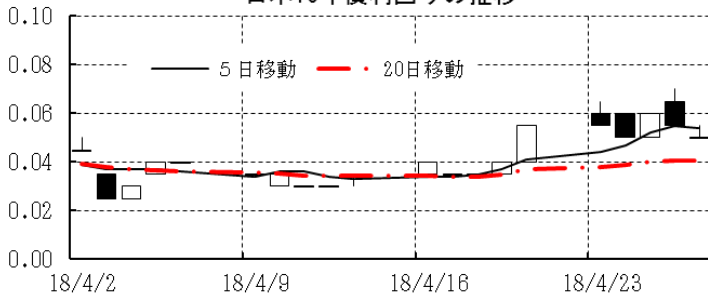
	直近値	直近までの変化率			過去の動き								
		1年前～	1月前～	前週末～	月間					週間			
					6カ月前	5カ月前	4カ月前	3カ月前	2カ月前	1カ月前	3週間前	2週間前	
2年	日本	-0.132	+5	+2	▲1	▲4	+0	+2	+0	▲3	+2	▲1	+3
	米国	2.484	+123	+22	+3	+12	+18	+10	+26	+11	+2	+9	+10
	イギリス	0.799	+73	▲9	▲3	▲1	+6	▲8	+23	+11	+4	+5	▲8
	ドイツ	-0.578	+16	+3	▲2	▲6	+7	+6	+10	▲1	▲6	+1	+2
	スペイン	-0.341	▲10	▲3	▲5	▲3	+0	▲1	▲1	+14	▲14	▲1	+4
	ポルトガル	-0.174	▲54	▲3	▲1	▲12	▲10	+13	+2	+6	▲16	+4	+3
	イタリア	-0.319	▲24	▲3	▲3	▲5	▲7	+9	▲5	+12	▲13	▲1	+1
	アイルランド	-0.430	▲1	+5	▲2	▲7	+2	+6	+13	▲7	▲5	▲1	+3
	カナダ	1.898	+116	+7	▲3	▲12	+4	+26	+15	▲5	▲1	+7	+7
	オーストラリア	2.080	+40	+5	▲2	▲13	▲9	+23	+6	▲3	+2	+5	+2
韓国	2.071	+49	▲3	+0	+31	▲11	+9	+11	▲6	▲3	▲0	+4	
タイ	1.514	+2	+24	+6	▲2	+6	▲3	▲13	▲3	+2	+5	+6	
10年	日本	0.050	+4	+2	▲1	+1	▲3	+1	+4	▲4	+0	▲1	+2
	米国	2.957	+66	+18	▲0	+5	+3	▲0	+30	+16	▲12	+5	+13
	イギリス	1.445	+38	+2	▲3	▲3	▲0	▲14	+32	▲1	▲15	+4	+4
	ドイツ	0.571	+28	+7	▲2	▲10	+0	+6	+27	▲14	▲6	+1	+8
	ギリシャ	3.925	▲245	▲44	▲12	▲19	▲2	▲133	▲38	+67	▲9	+10	▲6
	スペイン	1.262	▲36	+2	▲2	▲14	▲2	+12	▲14	+11	▲38	+1	+4
	ポルトガル	1.653	▲181	▲1	▲0	▲31	▲20	+7	+2	+3	▲38	▲4	+0
	イタリア	1.741	▲50	▲13	▲4	▲28	▲8	+27	+1	▲5	▲19	+1	▲2
	アイルランド	0.978	+13	+5	▲1	▲16	+1	+8	+47	▲6	▲17	+3	+6
	カナダ	2.323	+75	+18	▲1	▲15	▲6	+16	+24	▲5	▲14	+10	+9
オーストラリア	2.823	+21	+17	+2	▲17	▲17	+13	+18	▲1	▲21	+8	+7	
韓国	2.695	+50	+2	+3	+21	▲10	▲1	+30	▲4	▲11	+1	+6	
タイ	2.444	▲27	+4	+5	+23	+4	▲4	+2	+4	+1	▲1	+2	
長短スプレッド	日本	+18.2	▲2	▲0	+0	+4	▲3	▲1	+3	▲1	▲2	+0	▲1
	米国	+47.3	▲56	▲4	▲3	▲7	▲15	▲11	+4	+5	▲14	▲4	+3
	イギリス	+64.6	▲34	+11	▲1	▲3	▲6	▲6	+9	▲12	▲20	▲1	+13
	ドイツ	+114.9	+11	+3	▲0	▲4	▲6	+0	+17	▲12	▲0	+1	+6
	スペイン	+160.3	▲27	+5	+3	▲12	▲2	+13	▲13	▲3	▲23	+2	+1
	ポルトガル	+182.7	▲127	+2	+1	▲20	▲10	▲6	+0	▲4	▲22	▲7	▲3
	イタリア	+206.0	▲27	▲10	▲1	▲24	▲1	+18	+6	▲17	▲6	+2	▲3
	カナダ	+42.5	▲42	+11	+2	▲3	▲10	▲10	+10	▲0	▲13	+3	+3
	オーストラリア	+74.3	▲19	+12	+3	▲4	▲8	▲10	+13	+2	▲22	+3	+5
	韓国	+62.4	+1	+5	+3	▲11	+1	▲10	+19	+3	▲8	+1	+2
タイ	+93.0	▲29	▲20	▲2	+25	▲2	▲1	+15	+7	▲0	▲6	▲4	

(注) 「変化幅」は、直近値までの変化幅。プラスは金利の上昇を示す。

「過去の動き」は当該期間の変化幅(例: 4週間前=4週間前の週間変化幅、6カ月前=6カ月前の月間変化幅)を示す。

直近値の単位は%、ただし長短スプレッドはbp。直近値以外の単位はbp。

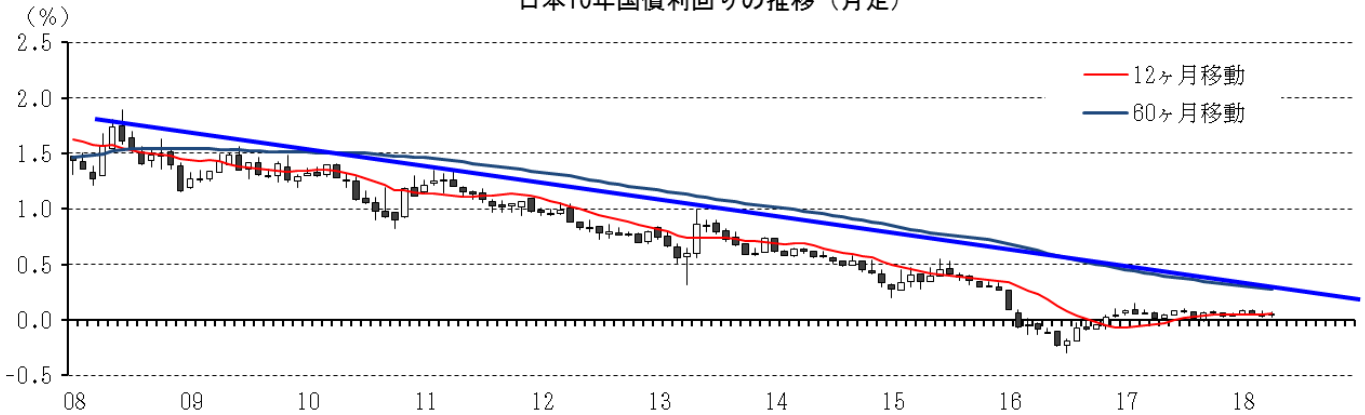
日本10年債利回りの推移



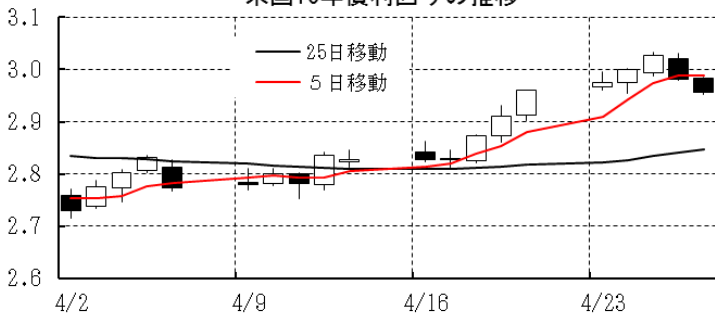
(%) 日本：長短スプレッド (10y-2y) の推移



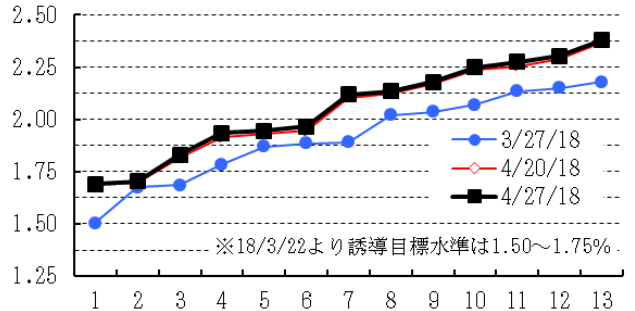
日本10年国債利回りの推移 (月足)



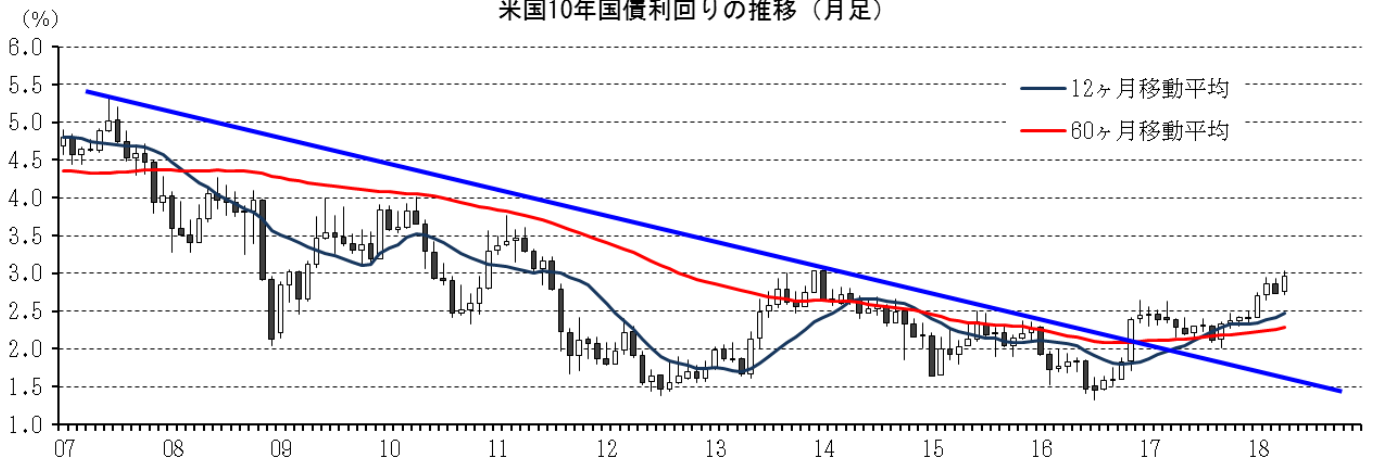
米国10年債利回りの推移



(%) F F金利先物のイールドカーブ



米国10年国債利回りの推移 (月足)



本資料は情報提供を目的として作成されたものであり、投資勧誘を目的としたものではありません。作成時点で、第一生命経済研究所経済調査部が信ずるに足ると判断した情報に基づき作成していますが、その正確性、完全性に対する責任を負いません。見直しは予告なく変更されることがあります。また、記載された内容は、第一生命ないしはその関連会社の投資方針と常に整合的であるとは限りません。

[株式市場]

[株式市場]	直近値	直近までの変化率			過去の動き								
		1年前～	1月前～	前週末～	月間					週間			
					6カ月前	5カ月前	4カ月前	3カ月前	2カ月前	1カ月前	3週間	2週間	
日本	日経平均	22467.87	+16.7	+5.4	+1.4	+8.1	+3.2	+0.2	+1.5	▲4.5	▲2.8	+1.0	+1.8
	TOPIX	1777.23	+15.7	+3.5	+1.5	+5.4	+1.5	+1.4	+1.1	▲3.7	▲2.9	+0.6	+1.3
	日経店頭	3945.57	+32.5	▲0.1	+0.4	+3.3	+2.6	+3.7	+7.3	▲2.1	▲4.0	▲0.8	▲0.6
米国	NYダウ	24311.19	+15.9	+1.9	▲0.6	+4.3	+3.8	+1.8	+5.8	▲4.3	▲3.7	+1.8	+0.4
	S P 500	2669.91	+11.8	+2.2	▲0.0	+2.2	+2.8	+1.0	+5.6	▲3.9	▲2.7	+2.0	+0.5
	ナスダック	7119.80	+17.7	+1.6	▲0.4	+3.6	+2.2	+0.4	+7.4	▲1.9	▲2.9	+2.8	+0.6
	フィラデルフィア半導体	1258.11	+22.9	▲5.3	+1.0	+8.9	▲0.2	▲1.5	+8.7	+0.0	▲2.4	+5.1	▲4.4
イギリス	F T 100	7502.21	+3.7	+7.2	+1.8	+1.6	▲2.2	+4.9	▲2.0	▲4.0	▲2.4	+1.1	+1.4
ドイツ	D A X	12580.87	+1.1	+5.1	+0.3	+3.1	▲1.6	▲0.8	+2.1	▲5.7	▲2.7	+1.6	+0.8
欧州	ダウ欧州50	3077.27	▲3.6	+4.9	+1.2	+1.6	▲2.1	+0.7	+1.1	▲5.4	▲2.4	+1.1	▲0.1
ポーランド	ワルシャワWIG	59567.47	▲3.5	+0.8	▲1.0	+0.9	▲3.7	+2.1	+3.6	▲6.6	▲5.4	+1.6	▲0.6
ロシア	R T	1167.12	+5.4	▲6.2	+1.9	▲2.1	+1.6	+2.0	+11.1	+0.2	▲2.8	▲10.7	+3.7
メキシコ	ボルサ	48284.61	▲2.3	+3.2	▲0.3	▲3.4	▲3.2	+4.8	+2.2	▲6.0	▲2.8	+1.8	▲0.7
ブラジル	ボベスバ	86444.66	+33.7	+3.1	+1.0	+0.0	▲3.1	+6.2	+11.1	+0.5	+0.0	▲0.6	+1.4
アルゼンチン	メルバル	30006.35	+43.6	▲3.9	▲3.7	+7.1	▲3.7	+11.7	+16.2	▲5.5	▲5.7	▲0.5	▲1.4
オーストラリア	A S 200	5953.65	+0.5	+2.1	+1.4	+4.0	+1.0	+1.6	▲0.5	▲0.4	▲4.3	+0.7	+0.7
香港	ハンセン	30280.67	+22.6	▲1.7	▲0.5	+2.5	+3.3	+2.5	+9.9	▲6.2	▲2.4	+3.2	▲1.3
韓国	総合	2492.40	+12.8	+1.6	+0.6	+5.4	▲1.9	▲0.4	+4.0	▲5.4	+0.8	+1.0	+0.9
台湾	加権	10553.43	+7.0	▲3.9	▲2.1	+4.5	▲2.2	+0.8	+4.3	▲2.6	+1.0	+1.3	▲1.7
タイ	S E T	1778.02	+13.5	▲1.4	▲1.3	+2.9	▲1.4	+3.3	+4.2	+0.2	▲2.9	+1.6	+1.9
インド	ムンバイSENSEX30	34969.70	+16.5	+5.4	+1.6	+6.2	▲0.2	+2.7	+5.6	▲5.0	▲3.6	+1.7	+0.7
中国	上海総合	3082.23	▲2.2	▲2.7	+0.3	+1.3	▲2.2	▲0.3	+5.3	▲6.4	▲2.8	+0.9	▲2.8
U A E	ドバイ金融市場	3042.82	▲10.9	▲1.6	▲1.3	+2.0	▲5.9	▲1.5	+0.7	▲4.4	▲4.2	+2.2	▲2.2

(注) 「変化率」は、直近値までの変化率。プラスは株価の上昇を示す。

「過去の動き」は当該期間の変化率(例: 4週間=4週間前の週間変化率、6カ月前=6カ月前の月間変化率)を示す。

直近値以外の単位は%。

日経平均の推移



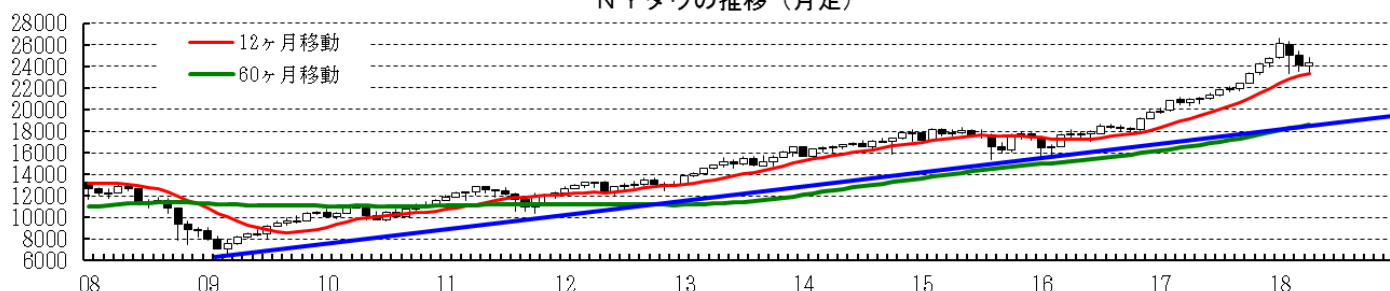
NYダウの推移



日経平均の推移 (月足)



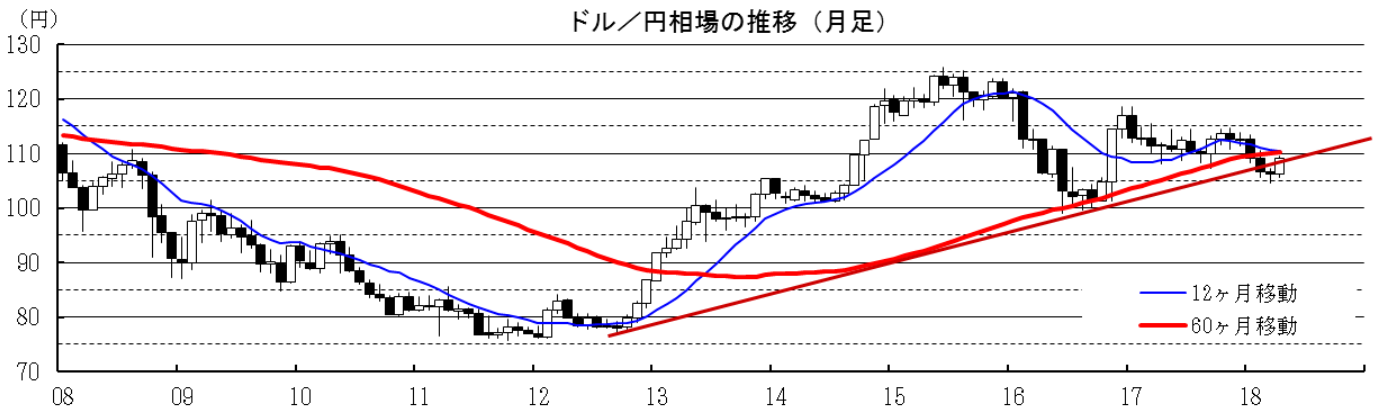
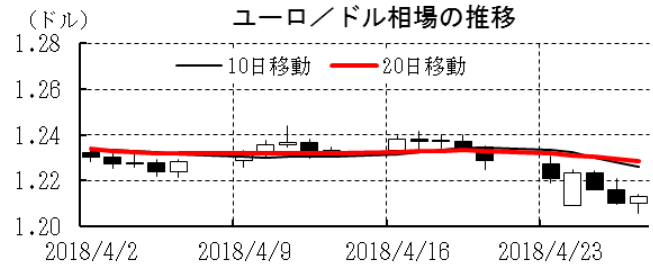
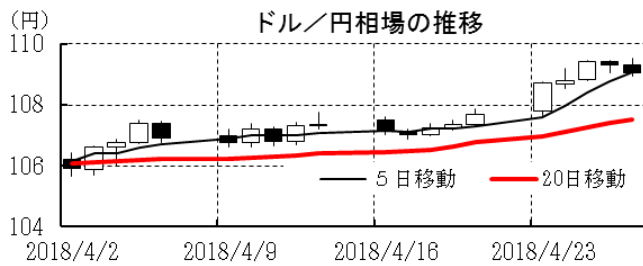
NYダウの推移 (月足)



本資料は情報提供を目的として作成されたものであり、投資勧誘を目的としたものではありません。作成時点で、第一生命経済研究所経済調査部が信ずるに足ると判断した情報に基づき作成していますが、その正確性、完全性に対する責任は負いません。見直しは予告なく変更されることがあります。また、記載された内容は、第一生命ないしはその関連会社の投資方針と常に整合的であるとは限りません。

[為替]	直近値	直近までの変化率			過去の動き							
		1年前～	1月前～	前週末～	月間						週間	
					6カ月前	5カ月前	4カ月前	3カ月前	2カ月前	1カ月前	3週前	2週前
日本円	109.05	+2.0	▲3.5	▲1.3	▲1.0	+1.0	▲0.1	+3.1	+2.3	+0.4	▲0.4	▲0.3
ユーロ	1.2130	+11.6	▲2.2	▲1.3	▲1.4	+2.2	+0.8	+3.4	▲1.8	+1.1	+0.4	▲0.3
イギリスポンド	1.3783	+6.8	▲2.7	▲1.6	▲0.9	+1.8	▲0.0	+5.0	▲3.0	+1.9	+1.1	▲1.7
スイスフラン	0.9877	+0.6	▲4.3	▲1.3	▲3.0	+1.4	+1.0	+4.4	▲1.4	▲1.0	▲0.3	▲1.3
ポーランドズロチ	3.4685	+10.7	▲2.1	▲2.2	+0.3	+3.0	+1.3	+4.0	▲2.4	+0.2	+1.1	▲0.5
ロシアルーブル	62.156	▲9.1	▲8.1	▲1.2	▲1.5	▲0.2	+1.4	+2.4	▲0.2	▲1.4	▲6.6	+1.0
カナダドル	1.2829	+5.9	+0.4	▲0.5	▲3.3	▲0.1	+2.5	+2.1	▲4.2	▲0.5	+1.4	▲1.2
メキシコペソ	18.613	+2.2	▲1.3	▲0.4	▲4.9	+2.7	▲5.5	+5.4	▲1.3	+3.5	+1.3	▲2.7
ブラジルリアル	3.457	▲8.6	▲4.0	▲1.3	▲3.4	+0.1	▲1.2	+3.7	▲1.9	▲1.8	▲1.6	+0.3
アルゼンチンペソ	20.531	▲33.3	▲1.9	▲1.7	▲1.9	+1.9	▲7.5	▲5.5	▲2.5	▲0.1	▲0.2	+0.1
NZドル	0.709	+3.0	▲2.6	▲1.7	▲5.0	▲0.2	+3.8	+3.8	▲2.1	+0.3	+1.2	▲2.0
オーストラリアドル	0.7581	+1.6	▲1.3	▲1.2	▲2.3	▲1.2	+3.2	+3.2	▲3.6	▲1.1	+1.0	▲1.2
韓国ウォン	1076.70	+4.7	▲0.6	▲0.9	+2.2	+2.9	+1.6	+0.3	▲1.4	+1.8	+0.0	+0.2
台湾ドル	29.563	+2.0	▲1.3	▲0.4	+0.7	+0.4	+1.2	+1.6	▲0.6	+1.2	▲0.1	▲0.4
シンガポールドル	1.3235	+5.3	▲1.0	▲0.5	▲0.4	+1.1	+1.1	+1.6	▲1.0	+1.0	+0.4	▲0.4
タイバーツ	31.59	+8.7	▲1.3	▲0.8	+0.3	+1.7	+0.2	+3.8	▲0.2	+0.6	+0.1	▲0.4
インドネシアルピア	13892	▲4.3	▲1.1	▲0.1	▲0.7	+0.3	▲0.3	+1.3	▲2.7	▲0.2	+0.2	▲0.9
インドルピー	66.66	▲3.9	▲2.6	▲0.8	+0.8	+0.4	+0.9	+0.4	▲2.5	+0.0	▲0.4	▲1.4
中国人民幣元	6.334	+8.1	▲0.8	▲0.6	+0.1	+0.4	+1.5	+3.3	▲0.7	+0.6	+0.4	▲0.3

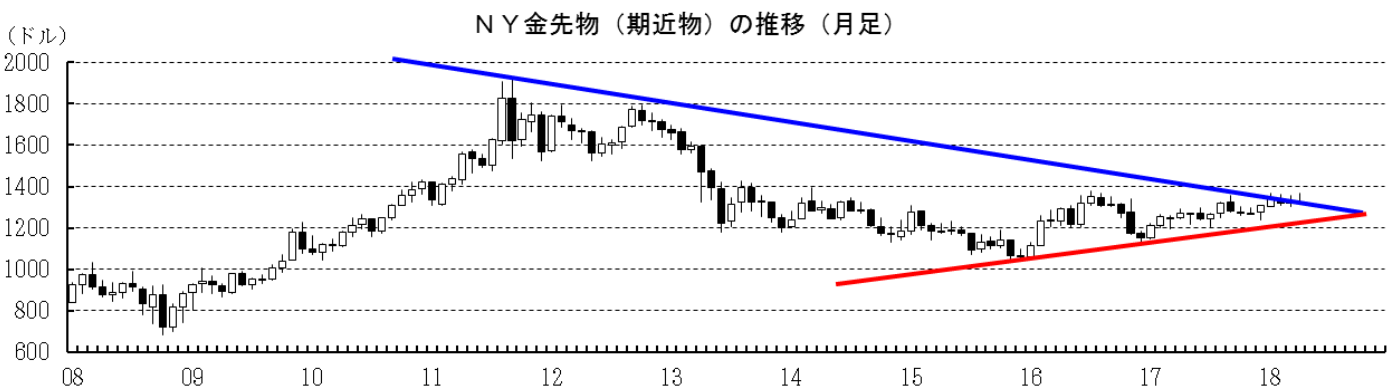
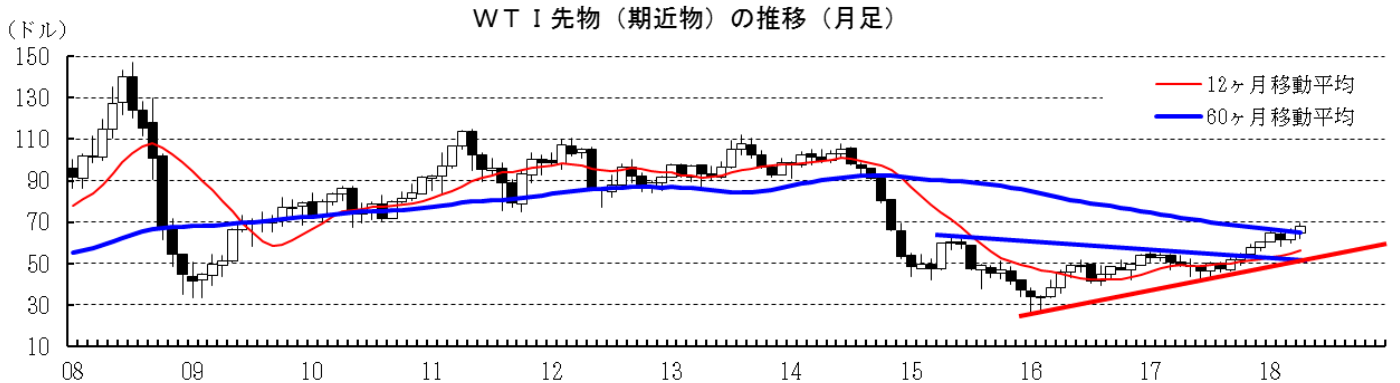
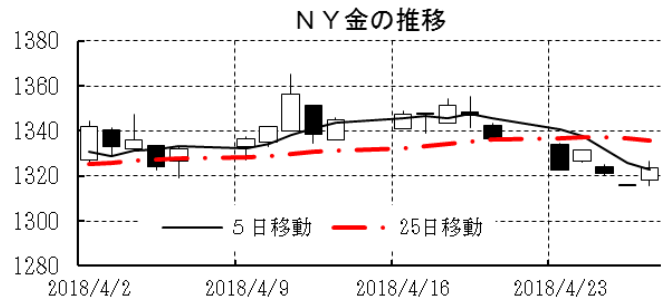
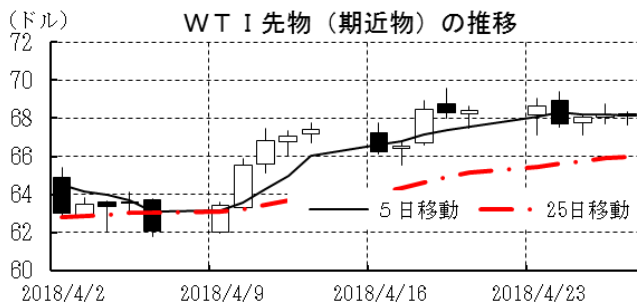
(注) 為替レートは全て対ドルレート。ただし、ユーロ、ポンド、豪ドル、NZドルは当該通貨から見たドル建て。
「変化率」は、直近値までの変化率。すべてプラスは当該通貨の増価を示す。
「過去の動き」は当該期間の変化率(例：4週前=4週間前の週間変化率、6カ月前=6カ月前の月間変化率)を示す。
直近値以外の単位は%。



本資料は情報提供を目的として作成されたものであり、投資勧誘を目的としたものではありません。作成時点で、第一生命経済研究所経済調査部が信ずるに足ると判断した情報に基づき作成していますが、その正確性、完全性に対する責任は負いません。見直しは予告なく変更されることがあります。また、記載された内容は、第一生命ないしはその関連会社の投資方針と常に整合的であるとは限りません。

[商品]	直近値	直近までの変化率			過去の動き							
		1年前～	1月前～	前週末～	月間					週間		
					6カ月前	5カ月前	4カ月前	3カ月前	2カ月前	1カ月前	3週間	2週間
WT I	68.10	+39.1	+4.4	▲0.4	+5.2	+5.6	+5.3	+7.1	▲4.8	+5.4	+8.6	+1.5
北海ブレント	74.64	+45.1	+6.5	+0.8	+7.3	+2.8	+6.8	+3.0	▲6.0	+7.1	+8.2	+2.0
ドバイ	71.36	+43.1	+6.5	+0.5	+5.3	+3.5	+4.8	+3.1	▲3.7	+4.4	+5.6	+2.8
OPECバスケット	71.00	+45.2	+6.3	+0.9	+5.6	+4.8	+5.6	+2.8	▲3.5	+3.3	+6.9	+1.5
金 (NY)	1323.4	+4.5	▲1.4	▲1.0	▲0.9	+0.2	+2.8	+2.3	▲1.6	+0.4	+1.0	▲0.6
銅 (LDN)	6,797	+19.4	+2.2	▲2.8	+5.5	▲1.1	+7.2	▲1.8	▲2.6	▲3.1	+0.9	+2.4
アルミ (LDN)	2,223	+15.5	+8.7	▲10.0	+2.8	▲5.2	+10.7	▲2.1	▲3.9	▲6.0	+11.9	+8.1
鉛 (LDN)	2,346	+6.4	▲2.5	▲0.8	▲2.9	+2.3	+0.7	+5.0	▲4.2	▲4.3	▲3.8	+2.7
ニッケル (LDN)	13,885	+48.7	+6.8	▲6.4	+17.1	▲9.6	+14.9	+6.6	+1.4	▲3.6	+5.0	+6.4
スズ (LDN)	20,900	+5.4	+0.1	▲3.8	▲6.3	+1.3	+2.1	+8.3	▲0.7	▲2.0	+0.0	+3.2
銀 (NY、現物)	16.51	▲4.4	▲0.1	▲3.5	+0.4	▲1.7	+3.1	+2.4	▲5.3	▲0.3	+1.7	+2.7
プラチナ (NY、現物)	915	▲3.1	▲3.0	▲1.2	+0.7	+2.6	▲1.3	+7.7	▲1.9	▲5.3	+1.4	▲0.5
小麦 (シカゴ)	495.50	+19.8	+10.4	+7.0	▲6.6	▲2.2	+4.3	+5.8	+7.2	▲6.9	+0.1	▲2.0
大豆 (シカゴ)	393.20	+26.6	+5.6	+5.1	+0.1	+4.1	▲3.7	+8.1	+16.7	▲2.6	▲0.9	▲2.3
コーン (シカゴ)	389.50	+7.6	+4.1	+3.5	▲2.7	▲1.2	+2.6	+3.1	+3.6	+3.5	▲0.6	▲2.5
CRB	201.39	+11.6	+3.0	▲0.3	+2.4	+0.9	+2.5	+1.8	▲1.7	+0.7	+3.9	+1.1
JOC	110.17	+3.8	+0.5	▲1.5	▲1.0	▲0.1	+1.8	+5.3	▲2.7	▲2.9	+1.0	+0.6

(注) 「変化率」は、直近値までの変化率。プラスは商品価格の上昇を示す。
「過去の動き」は当該期間の変化率(例：4週間＝4週間前の週間変化率、6カ月前＝6カ月前の月間変化率)を示す。
直近値以外の単位は%。



本資料は情報提供を目的として作成されたものであり、投資勧誘を目的としたものではありません。作成時点で、第一生命経済研究所経済調査部が信ずるに足ると判断した情報に基づき作成していますが、その正確性、完全性に対する責任は負いません。見直しは予告なく変更されることがあります。また、記載された内容は、第一生命ないしはその関連会社の投資方針と常に整合的であるとは限りません。