

# Market Watching

市場レポート

テーマ: Weekly Market Report (2018年4月23日～) 発表日: 2018年4月23日 (月)  
 ~不透明要因が鎮静化して、押し下げられていた分を取り戻す展開継続か~

第一生命経済研究所 経済調査部  
 担当 鷲峰 義清 (03-5221-4521)

## 今週のスケジュール

### 今週の経済指標・イベント・注目材料

発表日	国	指標・イベント	注目度	コンセンサス	レンジ	前回	備考
4月23日(月)	日本	-					
	欧州	欧製造業PMI(4月):速報値	★★★	56.1	54.6~57.3	56.6	
4月24日(火)	米国	中古住宅販売(3月)	★	556	549~560	554	万戸
	日本	企業向けサービス価格指数(3月)		+0.5%	+0.4~+0.6%	+0.6%	前年比
		2年債入札	★				
	欧州	独ifo景況感指数(4月)	★	102.8	101.0~106.9	103.2	景気動向
		仏中銀総裁講演	★				
	米国	連邦住宅局(FHFA)住宅価格(2月)	★	+0.4%	+0.4~+0.9%	+0.8%	前月比
		新築住宅販売(12月)	★	62.9	60.4~64.0	61.8	万戸
		S&Pケースシラー住宅価格指数(1月)	★	+6.4%	+6.2~+6.6%	+6.4%	前年比
		CB消費者信頼感(3月)	★★	126.3	123.3~127.0	127.7	
		2年債入札	★				
4月25日(水)	他	豪州消費者物価・トリム平均(1-3月)	★	+1.8%	+1.7~+2.2%	+1.8%	前年比
	日本	-					
	欧州	-					
	米国	2年変動利付債入札	★				
4月26日(木)		5年債入札	★				
	他	ASEAN首脳会議、AEC協議会(~4/28)	★★				
	日本	-					
4月27日(金)	欧州	ECB理事会・政策金利		0.00%	0.00%	0.00%	金利水準
		・預金ファシリティ金利		▲0.40%	▲0.40%	▲0.40%	金利水準
		・資産買い入れ額				600	億ユーロ/月
		ドラギECB総裁記者会見	★★★				
	米国	耐久財受注(3月)・除輸送機器	★	+0.4%	+0.1~+0.6%	+1.0%	前月比
4月27日(金)		7年債入札	★				
	日本	消費者物価・東京・総合(4月)		+0.8%	+0.6~+1.3%	+1.0%	前年比
		・東京・コア(4月)	★	+0.8%	+0.7~+0.9%	+0.8%	前年比
		完全失業率(3月)		2.5%	2.5~2.6%	2.5%	
		有効求人倍率(3月)		1.59倍	1.57倍~1.60倍	1.58倍	
		鉱工業生産(3月)	★★★	+0.8%	▲0.4~+1.7%	+2.0%	前月比
		商業販売統計:小売業販売額(3月)		+1.4%	+0.8~+2.8%	+1.7%	前年比
		住宅着工(3月)		93.0	90.5~95.3	92.6	万戸
		金融政策決定会合・政策金利		▲0.10%	▲0.10%	▲0.10%	政策金利水準
		黒田日銀総裁記者会見	★★★				
		日銀展望レポート	★★★				
	欧州	英実質GDP(1-3月期)	★	+0.3%	+0.2~+0.7%	+0.4%	前期比
		独失業率(4月)		5.3%	5.2~5.3%	5.3%	季調値
	米国	実質GDP(1-3月期)・速報値	★★★	+2.2%	+1.7~+2.7%	+2.9%	前期比年率
	ミシガン大学消費者センチメント(4月確報)		98.0	97.8~98.5	97.8		
他	南北首脳会談	★★★					
4月28日(土)		-					
4月29日(日)		-					

(注) 市場コンセンサス、予測レンジは各種バンダー調査に基づく  
 注目度は筆者

### 【先週の動き】

先週は、米国を中心に世界的に金利が上昇したほか、為替市場では米ドルが諸通貨に対して上昇した。市場を悩ませていたさまざまな不透明要因(地政学的な問題や米保護主義への傾斜)が一服し、足元の景気に

本資料は情報提供を目的として作成されたものであり、投資勧誘を目的としたものではありません。作成時点で、第一生命経済研究所経済調査部が信ずるに足ると判断した情報に基づき作成していますが、その正確性、完全性に対する責任は負いません。見直しは予告なく変更されることがあります。また、記載された内容は、第一生命ないしはその関連会社の投資方針と常に整合的であるとは限りません。

対して再評価する動きとなった。世界経済に対する強気の見方を背景に、株価も総じて堅調に推移した。一方、原油など商品価格の上昇を背景に、将来的な物価上昇に対する懸念も金利の上昇要因となった。

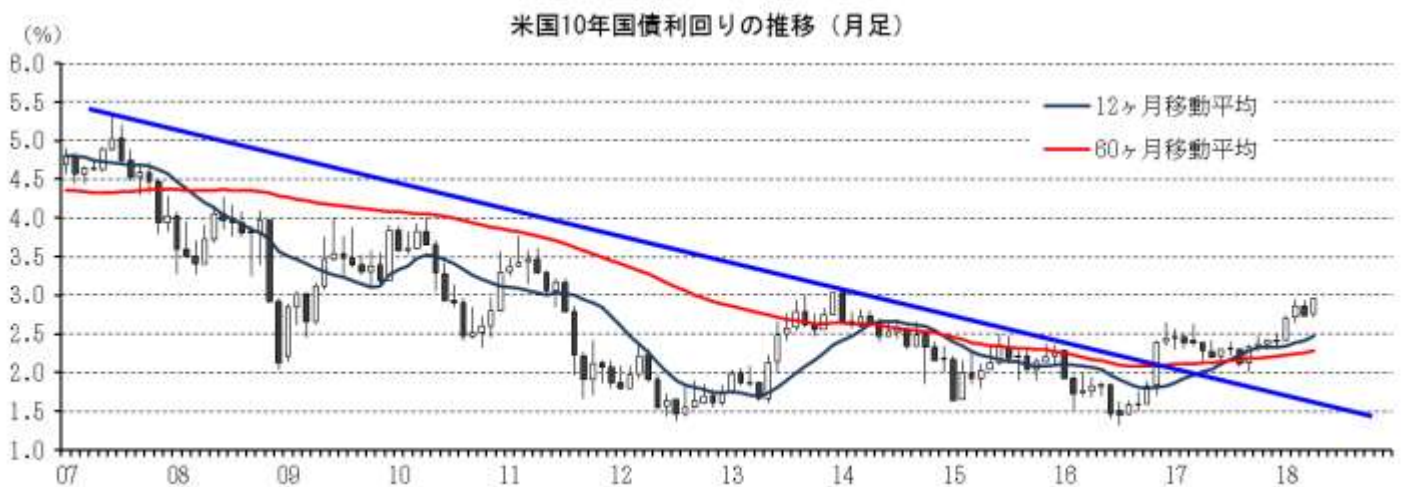
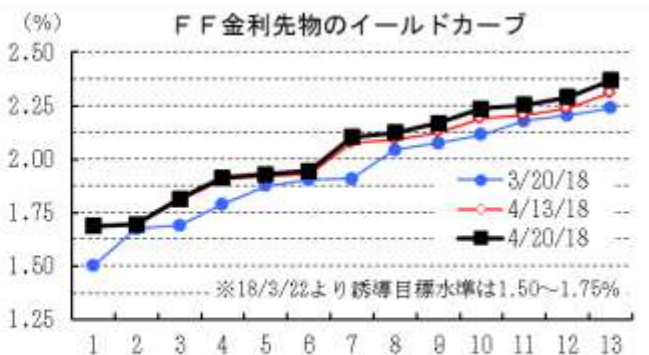
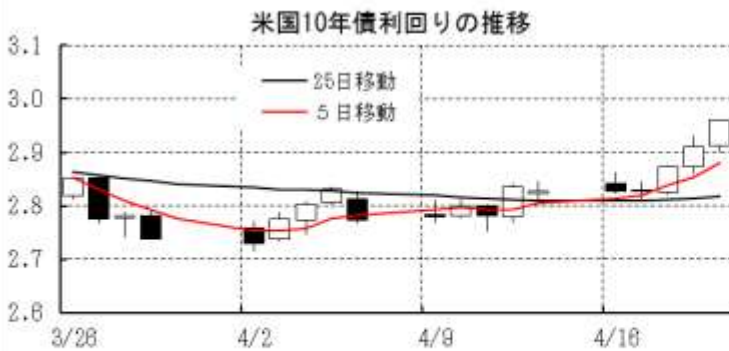
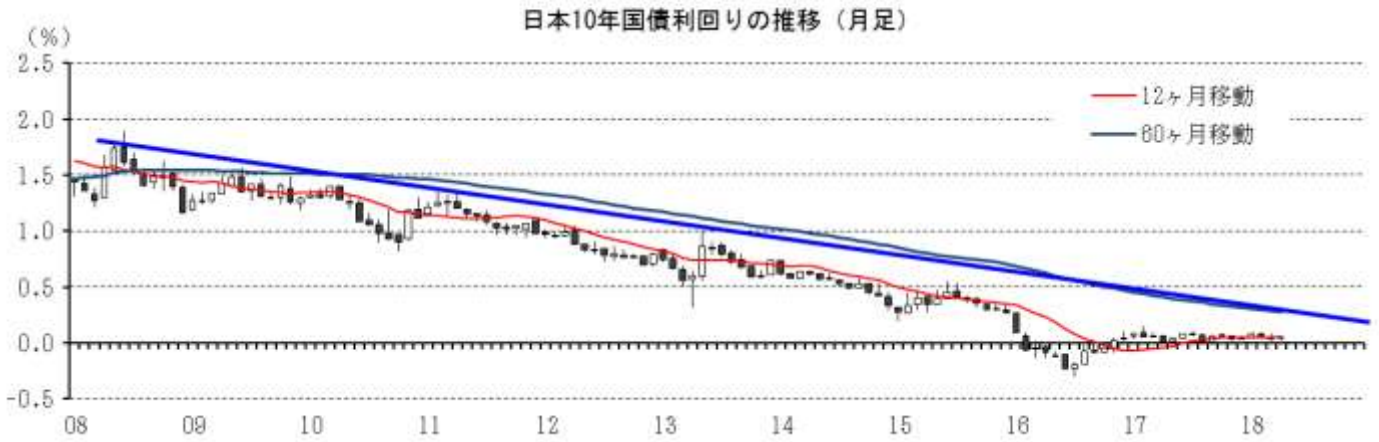
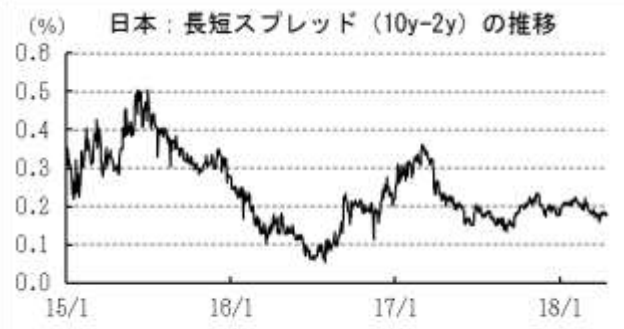
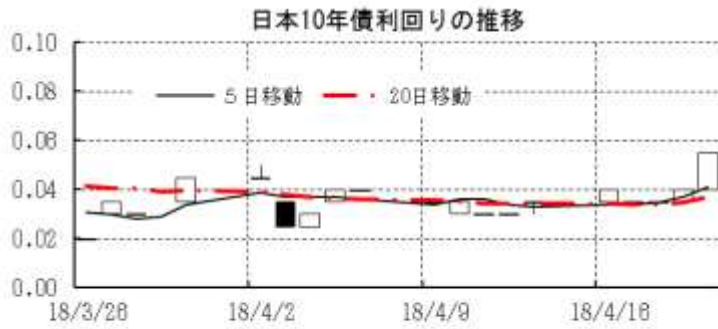
### 【今週の動き】

今週は、日欧で金融政策の決定会合が行われるが、金融政策の変更などは予想されていない。会合後のトップの記者会見でも、特段注目されるようなコメントが出てくるとは見込み難い。月次経済指標の発表は多いが、比較的地味なものが多く、市場への影響は限定的か。債券市場では、上昇傾向を強めている原油価格の動向にも影響を受けそうだ。もっとも、需給面から判断すれば原油価格の上昇余地は大きくはないと考えられる。全体的には前週同様に、好調な景気の動きを反映した市場展開が続こう。なお、週末には北朝鮮と韓国の南北首脳会談が実施される予定。その内容は、今後の地政学的な問題を見極める上でも注目される。

【債券市場】		直近値	直近までの変化率			過去の動き							
			1年前～	1月前～	前週末～	月間					週間		
						6カ月前	5カ月前	4カ月前	3カ月前	2カ月前	1カ月前	3週間	2週間
2年	日本	-0.125	+9	+3	+3	▲4	+0	+2	+0	▲3	+2	▲1	▲1
	米国	2.457	+127	+11	+10	+12	+18	+10	+26	+11	+2	+0	+9
	イギリス	0.825	+70	▲5	▲8	▲1	+6	▲8	+23	+11	+4	+4	+5
	ドイツ	-0.562	+23	+2	+2	▲6	+7	+6	+10	▲1	▲6	+1	+1
	スペイン	-0.295	▲11	▲0	+4	▲3	+0	▲1	▲1	+14	▲14	+3	▲1
	ポルトガル	-0.162	▲58	▲2	+3	▲12	▲10	+13	+2	+6	▲16	▲5	+4
	イタリア	-0.288	▲27	▲3	+1	▲5	▲7	+9	▲5	+12	▲13	+2	▲1
	アイルランド	-0.411	▲4	+6	+3	▲7	+2	+6	+13	▲7	▲5	+5	▲1
	カナダ	1.928	+119	+11	+7	▲12	+4	+26	+15	▲5	▲1	+2	+7
	オーストラリア	2.098	+46	+11	+2	▲13	▲9	+23	+6	▲3	+2	+1	+5
韓国	2.069	+48	▲8	+4	+31	▲11	+9	+11	▲6	▲3	▲6	▲0	
タイ	1.453	▲5	+18	+6	▲2	+6	▲3	▲13	▲3	+2	+2	+5	
10年	日本	0.055	+4	+2	+2	+1	▲3	+1	+4	▲4	+0	▲1	▲1
	米国	2.960	+73	+6	+13	+5	+3	▲0	+30	+16	▲12	+3	+5
	イギリス	1.479	+41	▲1	+4	▲3	▲0	▲14	+32	▲1	▲15	+5	+4
	ドイツ	0.590	+35	+1	+8	▲10	+0	+6	+27	▲14	▲6	+0	+1
	ギリシャ	4.045	▲267	▲14	▲6	▲19	▲2	▲133	▲38	+67	▲9	▲31	+10
	スペイン	1.282	▲42	▲3	+4	▲14	▲2	+12	▲14	+11	▲38	+7	+1
	ポルトガル	1.655	▲212	▲8	+0	▲31	▲20	+7	+2	+3	▲38	+8	▲4
	イタリア	1.778	▲49	▲12	▲2	▲28	▲8	+27	+1	▲5	▲19	+0	+1
	アイルランド	0.991	+7	▲1	+6	▲16	+1	+8	+47	▲6	▲17	▲1	+3
	カナダ	2.336	+85	+13	+9	▲15	▲6	+16	+24	▲5	▲14	+5	+10
オーストラリア	2.807	+30	+11	+7	▲17	▲17	+13	+18	▲1	▲21	+6	+8	
韓国	2.665	+53	▲7	+6	+21	▲10	▲1	+30	▲4	▲11	▲2	+1	
タイ	2.398	▲23	▲2	+2	+23	+4	▲4	+2	+4	+1	▲0	▲1	
長短スプレッド	日本	+18.0	▲5	▲1	▲1	+4	▲3	▲1	+3	▲1	▲2	+0	+0
	米国	+50.3	▲54	▲5	+3	▲7	▲15	▲11	+4	+5	▲14	+3	▲4
	イギリス	+65.4	▲29	+5	+13	▲3	▲6	▲6	+9	▲12	▲20	+1	▲1
	ドイツ	+115.2	+12	▲2	+6	▲4	▲6	+0	+17	▲12	▲0	▲1	+1
	スペイン	+157.7	▲31	▲3	+1	▲12	▲2	+13	▲13	▲3	▲23	+4	+2
	ポルトガル	+181.7	▲154	▲5	▲3	▲20	▲10	▲6	+0	▲4	▲22	+13	▲7
	イタリア	+206.6	▲22	▲9	▲3	▲24	▲1	+18	+6	▲17	▲6	▲2	+2
	カナダ	+40.8	▲34	+2	+3	▲3	▲10	▲10	+10	▲0	▲13	+3	+3
	オーストラリア	+70.9	▲16	▲0	+5	▲4	▲8	▲10	+13	+2	▲22	+4	+3
	韓国	+59.6	+5	+1	+2	▲11	+1	▲10	+19	+3	▲8	+4	+1
タイ	+94.5	▲18	▲20	▲4	+25	▲2	▲1	+15	+7	▲0	▲3	▲6	

(注) 「変化幅」は、直近値までの変化幅。プラスは金利の上昇を示す。  
「過去の動き」は当該期間の変化幅(例：4週間前=4週間前の週間変化幅、6カ月前=6カ月前の月間変化幅)を示す。  
直近値の単位は%、ただし長短スプレッドはbp。直近値以外の単位はbp。

本資料は情報提供を目的として作成されたものであり、投資勧誘を目的としたものではありません。作成時点で、第一生命経済研究所経済調査部が信ずるに足ると判断した情報に基づき作成していますが、その正確性、完全性に対する責任は負いません。見直しは予告なく変更されることがあります。また、記載された内容は、第一生命ないしはその関連会社の投資方針と常に整合的であるとは限りません。



本資料は情報提供を目的として作成されたものであり、投資勧誘を目的としたものではありません。作成時点で、第一生命経済研究所経済調査部が信ずるに足ると判断した情報に基づき作成していますが、その正確性、完全性に対する責任を負いません。見直しは予告なく変更されることがあります。また、記載された内容は、第一生命ないしはその関連会社の投資方針と常に整合的であるとは限りません。

[株式市場]

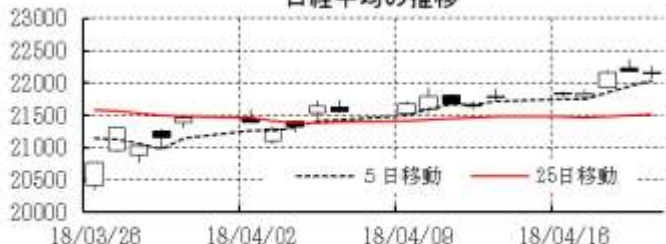
		直近値	直近までの変化率			過去の動き							
			1年前～	1月前～	前週末～	月間					週間		
						6カ月前	5カ月前	4カ月前	3カ月前	2カ月前	1カ月前	3週間前	2週間前
日本	日経平均	22162.24	+20.2	+3.7	+1.8	+8.1	+3.2	+0.2	+1.5	▲4.5	▲2.8	+0.5	+1.0
	TOPIX	1751.13	+18.9	+2.0	+1.3	+5.4	+1.5	+1.4	+1.1	▲3.7	▲2.9	+0.2	+0.6
	日経店頭	3929.01	+34.6	▲2.7	▲0.6	+3.3	+2.6	+3.7	+7.3	▲2.1	▲4.0	▲0.0	▲0.8
米国	NYダウ	24462.94	+18.9	▲1.1	+0.4	+4.3	+3.8	+1.8	+5.8	▲4.3	▲3.7	▲0.7	+1.8
	S P 500	2670.14	+13.3	▲1.7	+0.5	+2.2	+2.8	+1.0	+5.6	▲3.9	▲2.7	▲1.4	+2.0
	ナスダック	7146.13	+20.8	▲3.0	+0.6	+3.6	+2.2	+0.4	+7.4	▲1.9	▲2.9	▲2.1	+2.8
	フィデリティ半導体	1270.83	+27.4	▲9.6	▲4.4	+8.9	▲0.2	▲1.5	+8.7	+0.0	▲2.4	▲4.8	+5.1
イギリス	F T 100	7368.17	+3.5	+4.3	+1.4	+1.6	▲2.2	+4.9	▲2.0	▲4.0	▲2.4	+1.8	+1.1
ドイツ	D A X	12540.50	+4.3	+1.9	+0.8	+3.1	▲1.6	▲0.8	+2.1	▲5.7	▲2.7	+1.2	+1.6
欧州	ダウ欧州50	3041.12	▲2.3	+1.7	▲0.1	+1.6	▲2.1	+0.7	+1.1	▲5.4	▲2.4	+1.5	+1.1
ポーランド	ワルシャワWIG	60144.37	+0.7	+0.3	▲0.6	+0.9	▲3.7	+2.1	+3.6	▲6.6	▲5.4	+2.0	+1.6
ロシア	R T	1145.80	+5.8	▲8.8	+3.7	▲2.1	+1.6	+2.0	+11.1	+0.2	▲2.8	▲1.0	▲10.7
メキシコ	ボルサ	48431.58	▲1.5	+2.9	▲0.7	▲3.4	▲3.2	+4.8	+2.2	▲6.0	▲2.8	+3.9	+1.8
ブラジル	ボベスパ	85550.09	+34.2	+1.6	+1.4	+0.0	▲3.1	+6.2	+11.1	+0.5	+0.0	▲0.6	▲0.6
アルゼンチン	メルバル	31161.70	+50.8	▲2.0	▲1.4	+7.1	▲3.7	+11.7	+16.2	▲5.5	▲5.7	+2.0	▲0.5
オーストラリア	A S 200	5868.78	+0.8	▲1.1	+0.7	+4.0	+1.0	+1.6	▲0.5	▲0.4	▲4.3	+0.5	+0.7
香港	ハンセン	30418.33	+26.4	▲3.6	▲1.3	+2.5	+3.3	+2.5	+9.9	▲6.2	▲2.4	▲0.8	+3.2
韓国	総合	2476.33	+15.2	▲0.4	+0.9	+5.4	▲1.9	▲0.4	+4.0	▲5.4	+0.8	▲0.7	+1.0
台湾	加権	10779.38	+11.9	▲2.1	▲1.7	+4.5	▲2.2	+0.8	+4.3	▲2.6	+1.0	▲0.9	+1.3
タイ	S E T	1801.28	+15.0	+0.1	+1.9	+2.9	▲1.4	+3.3	+4.2	+0.2	▲2.9	▲2.0	+1.6
インド	ムンバイSENSEX30	34415.58	+17.0	+4.3	+0.7	+6.2	▲0.2	+2.7	+5.6	▲5.0	▲3.6	+2.0	+1.7
中国	上海総合	3071.54	▲3.2	▲6.7	▲2.8	+1.3	▲2.2	▲0.3	+5.3	▲6.4	▲2.8	▲1.2	+0.9
U A E	ドバイ金融市場	3082.09	▲11.2	▲3.2	▲2.2	+2.0	▲5.9	▲1.5	+0.7	▲4.4	▲4.2	▲0.8	+2.2

(注) 「変化率」は、直近値までの変化率。プラスは株価の上昇を示す。

「過去の動き」は当該期間の変化率(例：4週間＝4週間前の週間変化率、6カ月前＝6カ月前の月間変化率)を示す。

直近値以外の単位は%。

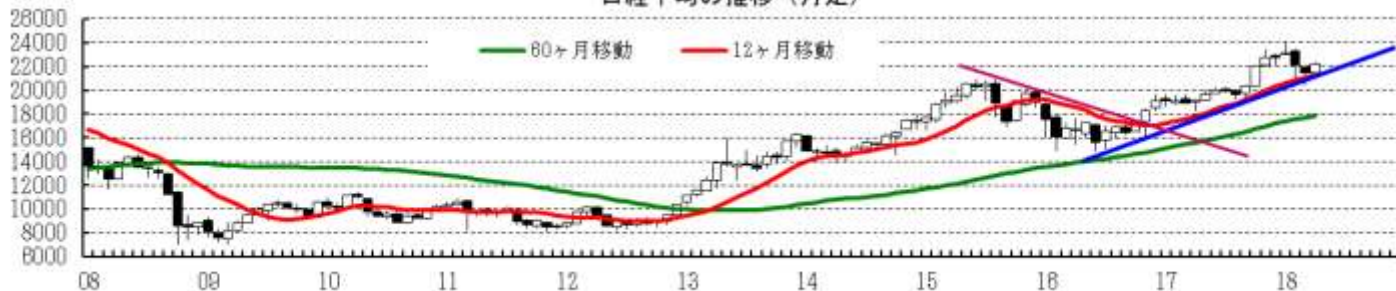
日経平均の推移



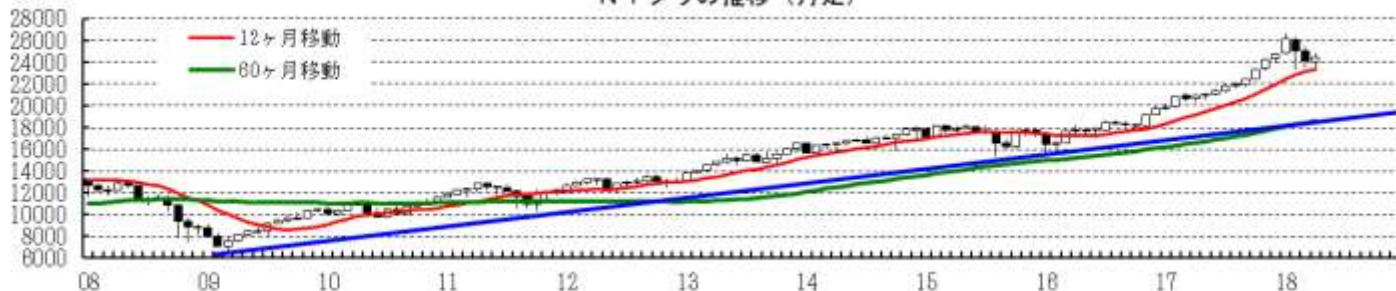
NYダウの推移



日経平均の推移(月足)



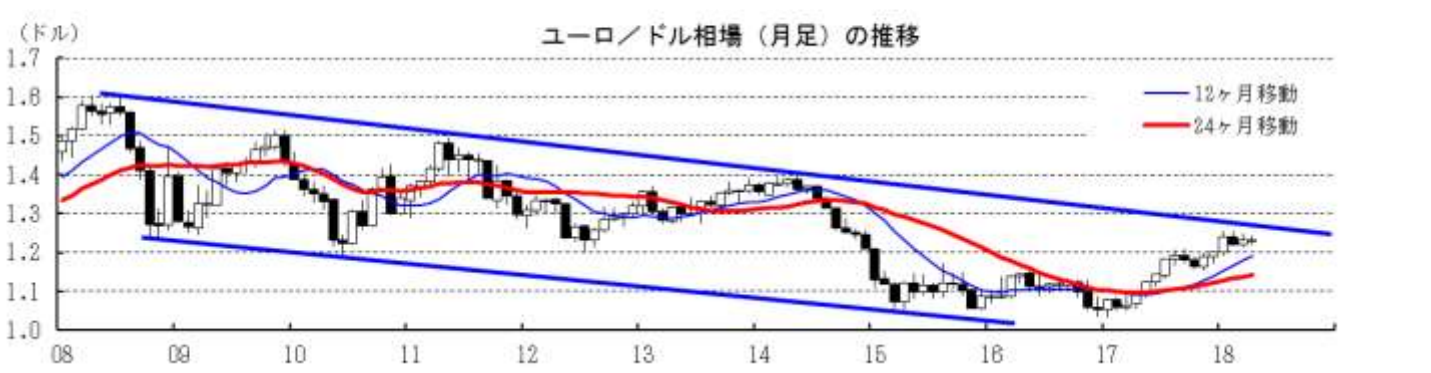
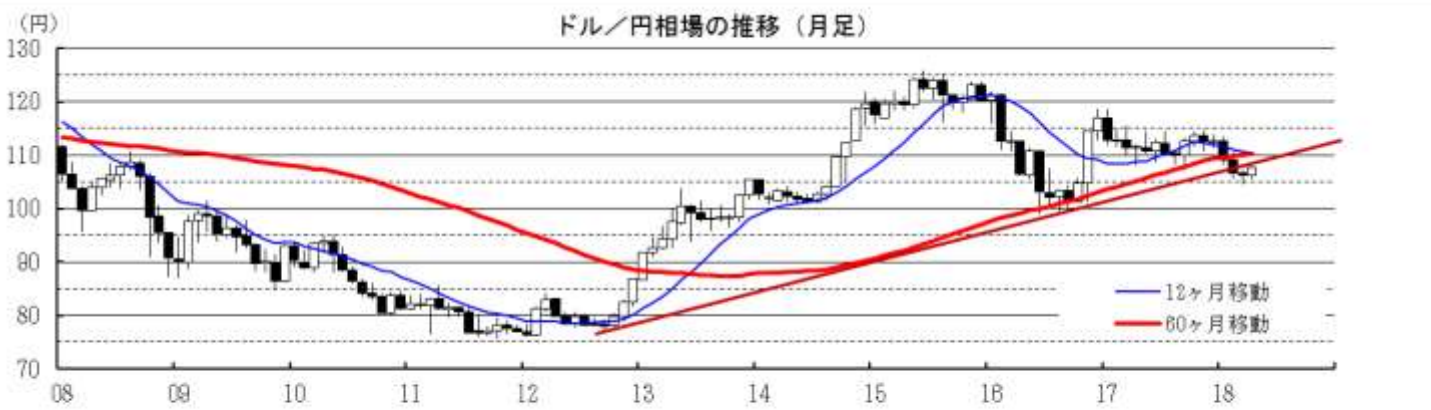
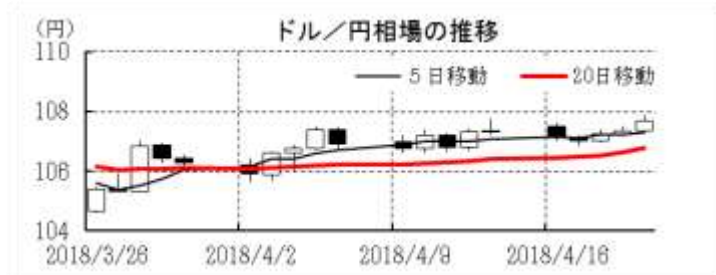
NYダウの推移(月足)



本資料は情報提供を目的として作成されたものであり、投資勧誘を目的としたものではありません。作成時点で、第一生命経済研究所経済調査部が信ずるに足ると判断した情報に基づき作成していますが、その正確性、完全性に対する責任は負いません。見直しは予告なく変更されることがあります。また、記載された内容は、第一生命ないしはその関連会社の投資方針と常に整合的であるとは限りません。

[為替]	直近値	直近までの変化率			過去の動き							
		1年前～	1月前～	前週末～	月間				週間			
					6カ月前	5カ月前	4カ月前	3カ月前	2カ月前	1カ月前	3週前	2週前
日本円	107.67	+1.5	▲1.1	▲0.3	▲1.0	+1.0	▲0.1	+3.1	+2.3	+0.4	▲0.6	▲0.4
ユーロ	1.2288	+14.7	+0.4	▲0.3	▲1.4	+2.2	+0.8	+3.4	▲1.8	+1.1	▲0.3	+0.4
イギリスポンド	1.4002	+9.3	+0.0	▲1.7	▲0.9	+1.8	▲0.0	+5.0	▲3.0	+1.9	+0.5	+1.1
スイスフラン	0.9746	+2.4	▲1.9	▲1.3	▲3.0	+1.4	+1.0	+4.4	▲1.4	▲1.0	▲0.5	▲0.3
ポーランドズロチ	3.3952	+14.7	+1.8	▲0.5	+0.3	+3.0	+1.3	+4.0	▲2.4	+0.2	▲0.0	+1.1
ロシアルーブル	61.397	▲9.3	▲6.7	+1.0	▲1.5	▲0.2	+1.4	+2.4	▲0.2	▲1.4	▲1.8	▲6.6
カナダドル	1.2762	+5.3	+2.4	▲1.2	▲3.3	▲0.1	+2.5	+2.1	▲4.2	▲0.5	+0.9	+1.4
メキシコペソ	18.530	+1.4	+1.3	▲2.7	▲4.9	+2.7	▲5.5	+5.4	▲1.3	+3.5	▲0.6	+1.3
ブラジルリアル	3.413	▲8.4	▲3.1	+0.3	▲3.4	+0.1	▲1.2	+3.7	▲1.9	▲1.8	▲1.9	▲1.6
アルゼンチンペソ	20.191	▲31.2	+0.3	+0.1	▲1.9	+1.9	▲7.5	▲5.5	▲2.5	▲0.1	▲0.2	▲0.2
NZドル	0.721	+2.8	+0.4	▲2.0	▲5.0	▲0.2	+3.8	+3.8	▲2.1	+0.3	+0.4	+1.2
オーストラリアドル	0.7672	+1.9	▲0.1	▲1.2	▲2.3	▲1.2	+3.2	+3.2	▲3.6	▲1.1	+0.0	+1.0
韓国ウォン	1067.15	+6.4	+0.1	+0.2	+2.2	+2.9	+1.6	+0.3	▲1.4	+1.8	▲0.6	+0.0
台湾ドル	29.455	+3.1	▲1.0	▲0.4	+0.7	+0.4	+1.2	+1.6	▲0.6	+1.2	▲1.1	▲0.1
シンガポールドル	1.3164	+5.8	+0.2	▲0.4	▲0.4	+1.1	+1.1	+1.6	▲1.0	+1.0	▲0.4	+0.4
タイバーツ	31.33	+8.8	▲0.4	▲0.4	+0.3	+1.7	+0.2	+3.8	▲0.2	+0.6	▲0.1	+0.1
インドネシアルピア	13878	▲4.2	▲0.9	▲0.9	▲0.7	+0.3	▲0.3	+1.3	▲2.7	▲0.2	▲0.1	+0.2
インドルピー	66.11	▲2.4	▲1.4	▲1.4	+0.8	+0.4	+0.9	+0.4	▲2.5	+0.0	+0.3	▲0.4
中国人民幣元	6.296	+8.4	+0.6	▲0.3	+0.1	+0.4	+1.5	+3.3	▲0.7	+0.6	▲0.2	+0.4

(注) 為替レートは全て対ドルレート。ただし、ユーロ、ポンド、豪ドル、NZドルは当該通貨から見たドル建て。  
「変化率」は、直近値までの変化率。すべてプラスは当該通貨の増値を示す。  
「過去の動き」は当該期間の変化率(例：4週前=4週間前の週間変化率、6カ月前=6カ月前の月間変化率)を示す。  
直近値以外の単位は%。



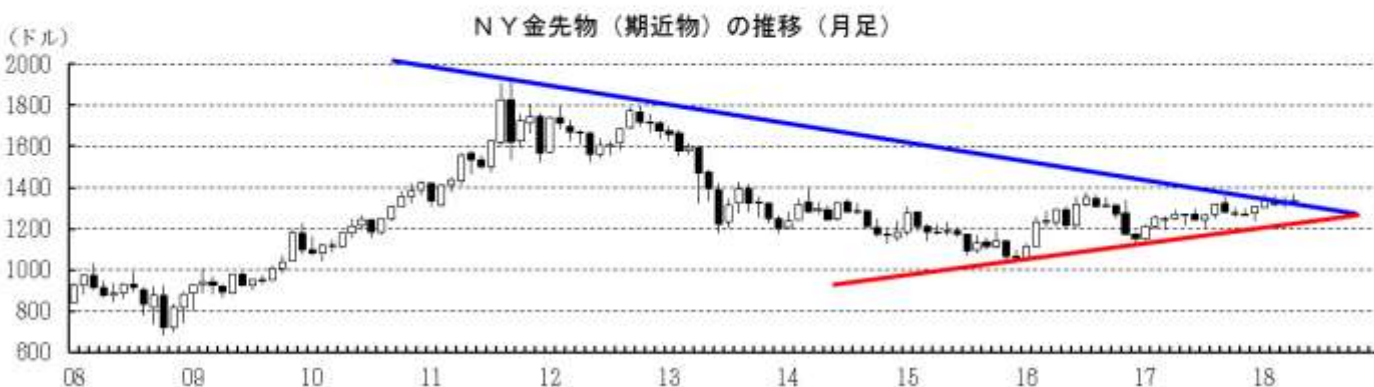
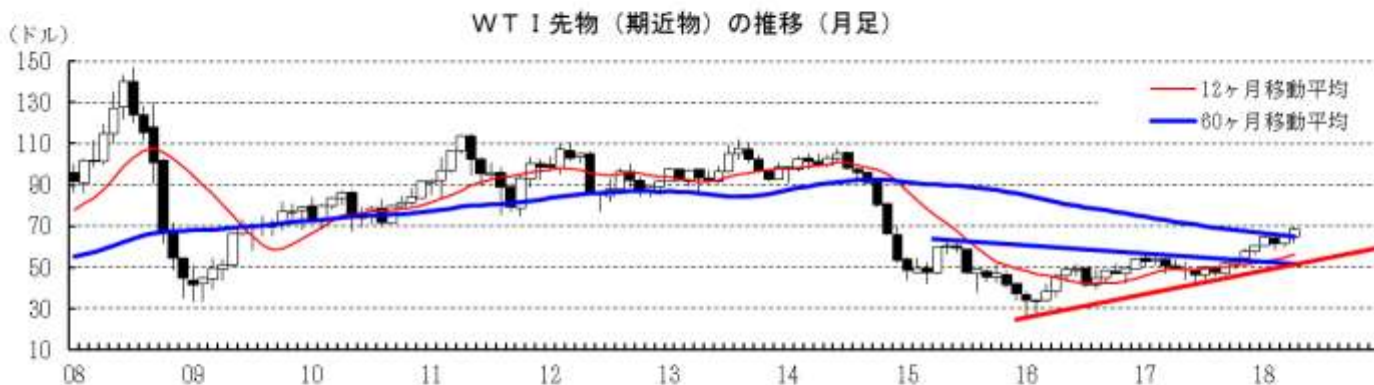
本資料は情報提供を目的として作成されたものであり、投資勧誘を目的としたものではありません。作成時点で、第一生命経済研究所経済調査部が信ずるに足ると判断した情報に基づき作成していますが、その正確性、完全性に対する責任は負いません。見直しは予告なく変更されることがあります。また、記載された内容は、第一生命ないしはその関連会社の投資方針と常に整合的であるとは限りません。

[商品]	直近値	直近までの変化率			過去の動き							
		1年前～	1月前～	前週末～	月間						週間	
					6カ月前	5カ月前	4カ月前	3カ月前	2カ月前	1カ月前	3週前	2週前
WT I	68.40	+36.1	+7.9	+1.5	+5.2	+5.6	+5.3	+7.1	▲4.8	+5.4	▲4.4	+8.6
北海ブレント	74.06	+39.8	+9.8	+2.0	+7.3	+2.8	+6.8	+3.0	▲6.0	+7.1	▲3.2	+8.2
ドバイ	70.97	+37.3	+11.8	+2.8	+5.3	+3.5	+4.8	+3.1	▲3.7	+4.4	▲1.1	+5.6
OPECバスケット	70.96	+40.6	+10.7	+2.4	+5.6	+4.8	+5.6	+2.8	▲3.5	+3.3	▲1.9	+6.9
金 (NY)	1336.7	+4.3	+1.9	▲0.6	▲0.9	+0.2	+2.8	+2.3	▲1.6	+0.4	+0.7	+1.0
銅 (LDN)	6,992	+24.3	+3.5	+2.4	+5.5	▲1.1	+7.2	▲1.8	▲2.6	▲3.1	+0.8	+0.9
アルミ (LDN)	2,469	+27.1	+18.9	+8.1	+2.8	▲5.2	+10.7	▲2.1	▲3.9	▲6.0	+1.9	+11.9
鉛 (LDN)	2,365	+9.5	+0.6	+2.7	▲2.9	+2.3	+0.7	+5.0	▲4.2	▲4.3	▲0.1	▲3.8
ニッケル (LDN)	14,830	+56.4	+10.2	+6.4	+17.1	▲9.6	+14.9	+6.6	+1.4	▲3.6	▲0.2	+5.0
スズ (LDN)	21,725	+9.3	+5.1	+3.2	▲6.3	+1.3	+2.1	+8.3	▲0.7	▲2.0	▲0.2	+0.0
銀 (NY、現物)	17.12	▲5.1	+5.7	+2.7	+0.4	▲1.7	+3.1	+2.4	▲5.3	▲0.3	+0.1	+1.7
プラチナ (NY、現物)	926	▲5.5	▲2.0	▲0.5	+0.7	+2.6	▲1.3	+7.7	▲1.9	▲5.3	▲1.5	+1.4
小麦 (シカゴ)	463.25	+14.0	+2.3	▲2.0	▲6.6	▲2.2	+4.3	+5.8	+7.2	▲6.9	+4.7	+0.1
大豆 (シカゴ)	374.10	+21.5	+3.4	▲2.3	+0.1	+4.1	▲3.7	+8.1	+16.7	▲2.6	+0.6	▲0.9
コーン (シカゴ)	376.50	+5.2	+0.5	▲2.5	▲2.7	▲1.2	+2.6	+3.1	+3.6	+3.5	+0.2	▲0.6
CRB	201.92	+10.3	+4.0	+1.1	+2.4	+0.9	+2.5	+1.8	▲1.7	+0.7	▲1.6	+3.9
JOC	111.84	+5.6	+1.2	+0.6	▲1.0	▲0.1	+1.8	+5.3	▲2.7	▲2.9	+0.7	+1.0

(注) 「変化率」は、直近値までの変化率。プラスは商品価格の上昇を示す。

「過去の動き」は当該期間の変化率(例：4週前=4週間前の週間変化率、6カ月前=6カ月前の月間変化率)を示す。

直近値以外の単位は%。



本資料は情報提供を目的として作成されたものであり、投資勧誘を目的としたものではありません。作成時点で、第一生命経済研究所経済調査部が信ずるに足ると判断した情報に基づき作成していますが、その正確性、完全性に対する責任は負いません。見直しは予告なく変更されることがあります。また、記載された内容は、第一生命ないしはその関連会社の投資方針と常に整合的であるとは限りません。