

Market Watching

市場レポート

テーマ: Weekly Market Report (2018年4月16日～)
～景気は好調も政治面の風向きの変化には要注意～

発表日: 2018年4月16日 (月)

第一生命経済研究所 経済調査部
担当 嵐峰 義清 (03-5221-4521)

今週のスケジュール

今週の経済指標・イベント・注目材料

発表日	国	指標・イベント	注目度	コンセンサス	レンジ	前回	備考
4月16日(月)	日本	月例経済報告 両宮日銀副総裁挨拶					
	欧州	—					
	米国	小売売上高(3月)	★★★★	+0.3%	▲0.1~+0.5%	▲0.1%	前月比
		同除自動車	★★	+0.2%	▲0.1~+0.4%	+0.2%	前月比
		企業在庫(2月)		+0.6%	+0.3~+0.8%	+0.6%	前月比
NY連銀製造業景気指数(4月) アトランタ連銀総裁講演			+19.6	+15.0~+22.0	+23.0		
4月17日(火)	日本	5年債入札	★				
	欧州	独ZEW景況指数(4月)・期待指数	★	▲1.5	▲10.0~+7.1	+5.1	
	米国	鉱工業生産(3月)	★	+0.3%	0.0~+0.8%	+1.0%	前月比
		住宅着工(3月)	★	126.0	125.0~129.5	123.6	万戸
		クオールズFRB副議長証言	★				
		サンフランシスコ連銀総裁講演					
		フィラデルフィア連銀総裁講演					
		シカゴ連銀総裁講演					
		アトランタ連銀総裁講演					
	他	中国実質GDP(1-3月)	★★★★	+6.8%	+6.5~+6.9%	+6.8%	前年同期比
		中国小売売上高(3月)	★	+9.7%	+7.9~+10.2%	+9.4%	前年同月比
		中国鉱工業生産(3月)	★★	+6.4%	+5.3~+7.5%	+6.2%	前年同月比
日米首脳会談(~/18)		★★★★					
IMF世界経済見通し		★★					
4月18日(水)	日本	通関統計(3月)・貿易収支	★	+4,983	+540~+8,963	+26	億円・未季調
	欧州	欧消費者物価(3月):確定値		+1.4%	+1.4%	+1.4%	前年比
		英消費者物価(3月)	★	+2.7%	+2.5~+2.9%	+2.7%	前年比
	米国	ページブック	★★★★				
		クオールズFRB副議長講演	★				
NY連銀総裁講演		★					
4月19日(木)	日本	20年債入札	★				
	欧州	—					
	米国	フィラデルフィア連銀景況指数(4月)	★	+21.8	+20.0~+25.0	+22.3	
		景気先行指数(3月)		+0.3%	+0.1~+0.5%	+0.6%	前月比
		クオールズFRB副議長講演	★				
		ブレイナードFRB理事講演	★				
		クリーブランド連銀総裁講演 5年インフレ連動債入札					
4月20日(金)	日本	消費者物価(3月)・全国総合		+1.1%	+1.0~+1.5%	+1.5%	前年比
		・全国コア	★★★★	+0.9%	+0.8~+1.0%	+1.0%	前年比
	欧州	—					
	米国	シカゴ連銀総裁講演					
	他	G20財務相・中銀総裁会合 IMF・世銀春季総会(~/22)	★★★★ ★★				
4月21日(土)		—					
4月22日(日)		—					

(注) 市場コンセンサス、予測レンジは各種バンダー調査に基づく
注目度は筆者

【先週の動き】

先週は、世界的に株価は上昇した国が目立った。シリア情勢の悪化などリスク回避の動きが強まるような

本資料は情報提供を目的として作成されたものであり、投資勧誘を目的としたものではありません。作成時点で、第一生命経済研究所経済調査部が信ずるに足ると判断した情報に基づき作成していますが、その正確性、完全性に対する責任は負いません。見直しは予告なく変更されることがあります。また、記載された内容は、第一生命ないしはその関連会社の投資方針と常に整合的であるとは限りません。

材料はあったものの、トランプ米大統領が保護市議への傾斜を弱めるように受け取られる発言を繰り返した
ことなどが好感された。金利や為替相場はまちまちとなる一方、シリア情勢の悪化もあって商品市況は軒並
み上昇した。

【今週の動き】

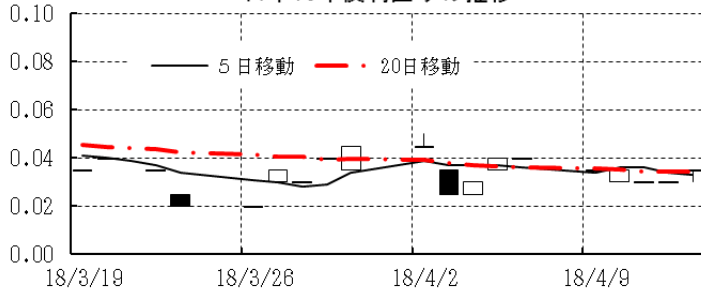
今週は、シリア情勢に関しては米英仏による攻撃もあって一旦市場の関心は薄れる模様。週内には、中国
の経済成長率や米国のベージュブックが発表され、足元の世界経済の動きや米金融政策への関心が高まろう。
株式市場では1～3月期の業績を材料に、個別中心の展開が見込まれる。一方で引き続き予断を許さないの
は米政府の動向。トーンがコロコロ変わるのはトランプ米大統領の“オハコ”で、突然風向きが変わるリス
クには注意したい。政治動向は日本でも重要で、内閣の支持率がさらに低下するようだと株価にも重石とな
らう。全体的には景気的好調さを背景に株高・金利上昇・高金利通貨高となりやすい環境が続いているもの
の、変わりやすい政治面からの風向きに翻弄される状況が続こう。

[債券市場]		直近値	直近までの変化率			過去の動き							
			1年前～	1月前～	前週末～	月間					週間		
						6カ月前	5カ月前	4カ月前	3カ月前	2カ月前	1カ月前	3週前	2週前
2年	日本	-0.150	+6	▲1	▲1	▲4	+0	+2	+0	▲3	+2	+2	▲1
	米国	2.357	+115	+10	+9	+12	+18	+10	+26	+11	+2	+1	+0
	イギリス	0.908	+80	+7	+5	▲1	+6	▲8	+23	+11	+4	▲7	+4
	ドイツ	-0.582	+28	▲1	+1	▲6	+7	+6	+10	▲1	▲6	+1	+1
	スペイン	-0.332	▲15	▲7	▲1	▲3	+0	▲1	▲1	+14	▲14	▲3	+3
	ポルトガル	-0.196	▲60	▲9	+4	▲12	▲10	+13	+2	+6	▲16	▲4	▲5
	イタリア	-0.295	▲29	▲6	▲1	▲5	▲7	+9	▲5	+12	▲13	▲3	+2
	アイルランド	-0.438	▲11	+0	▲1	▲7	+2	+6	+13	▲7	▲5	▲1	+5
	カナダ	1.862	+113	+7	+7	▲12	+4	+26	+15	▲5	▲1	▲8	+2
	オーストラリア	2.077	+45	+5	+5	▲13	▲9	+23	+6	▲3	+2	▲1	+1
韓国	2.030	+45	▲14	▲0	+31	▲11	+9	+11	▲6	▲3	+0	▲6	
タイ	1.397	▲9	+11	+5	▲2	+6	▲3	▲13	▲3	+2	+9	+2	
10年	日本	0.035	+2	▲42	▲1	+1	▲3	+1	+4	▲4	+0	+3	▲1
	米国	2.827	+59	▲2	+5	+5	+3	▲0	+30	+16	▲12	▲7	+3
	イギリス	1.435	+39	▲5	+4	▲3	▲0	▲14	+32	▲1	▲15	▲10	+5
	ドイツ	0.511	+32	▲11	+1	▲10	+0	+6	+27	▲14	▲6	▲3	+0
	ギリシャ	4.108	▲256	▲3	+10	▲19	▲2	▲133	▲38	+67	▲9	▲6	▲31
	スペイン	1.238	▲47	▲16	+1	▲14	▲2	+12	▲14	+11	▲38	▲11	+7
	ポルトガル	1.654	▲223	▲15	▲4	▲31	▲20	+7	+2	+3	▲38	▲11	+8
	イタリア	1.797	▲52	▲20	+1	▲28	▲8	+27	+1	▲5	▲19	▲9	+0
	アイルランド	0.931	+0	▲12	+3	▲16	+1	+8	+47	▲6	▲17	▲4	▲1
	カナダ	2.242	+75	+4	+10	▲15	▲6	+16	+24	▲5	▲14	▲10	+5
オーストラリア	2.736	+26	▲7	+8	▲17	▲17	+13	+18	▲1	▲21	▲5	+6	
韓国	2.607	+43	▲14	+1	+21	▲10	▲1	+30	▲4	▲11	▲3	▲2	
タイ	2.378	▲28	+1	▲1	+23	+4	▲4	+2	+4	+1	▲0	▲0	
長短 スプレッド	日本	+18.5	▲5	▲41	+0	+4	▲3	▲1	+3	▲1	▲2	+1	+0
	米国	+47.0	▲56	▲12	▲4	▲7	▲15	▲11	+4	+5	▲14	▲9	+3
	イギリス	+52.7	▲41	▲12	▲1	▲3	▲6	▲6	+9	▲12	▲20	▲2	+1
	ドイツ	+109.3	+5	▲10	+1	▲4	▲6	+0	+17	▲12	▲0	▲4	▲1
	スペイン	+157.0	▲32	▲9	+2	▲12	▲2	+13	▲13	▲3	▲23	▲7	+4
	ポルトガル	+185.0	▲163	▲6	▲7	▲20	▲10	▲6	+0	▲4	▲22	▲7	+13
	イタリア	+209.2	▲23	▲14	+2	▲24	▲1	+18	+6	▲17	▲6	▲6	▲2
	カナダ	+38.0	▲39	▲3	+3	▲3	▲10	▲10	+10	▲0	▲13	▲2	+3
	オーストラリア	+65.9	▲19	▲12	+3	▲4	▲8	▲10	+13	+2	▲22	▲4	+4
	韓国	+57.7	▲2	+0	+1	▲11	+1	▲10	+19	+3	▲8	▲3	+4
タイ	+98.1	▲19	▲10	▲6	+25	▲2	▲1	+15	+7	▲0	▲9	▲3	

(注) 「変化幅」は、直近値までの変化幅。プラスは金利の上昇を示す。
「過去の動き」は当該期間の変化幅(例：4週前=4週間前の週間変化幅、6カ月前=6カ月前の月間変化幅)を示す。
直近値の単位は%、ただし長短スプレッドはbp。直近値以外の単位はbp。

本資料は情報提供を目的として作成されたものであり、投資勧誘を目的としたものではありません。作成時点で、第一生命経済研究所経済調査部が信ずるに足ると判断した情報に基づき作成していますが、その正確性、完全性に対する責任は負いません。見直しは予告なく変更されることがあります。また、記載された内容は、第一生命ないしはその関連会社の投資方針と常に整合的であるとは限りません。

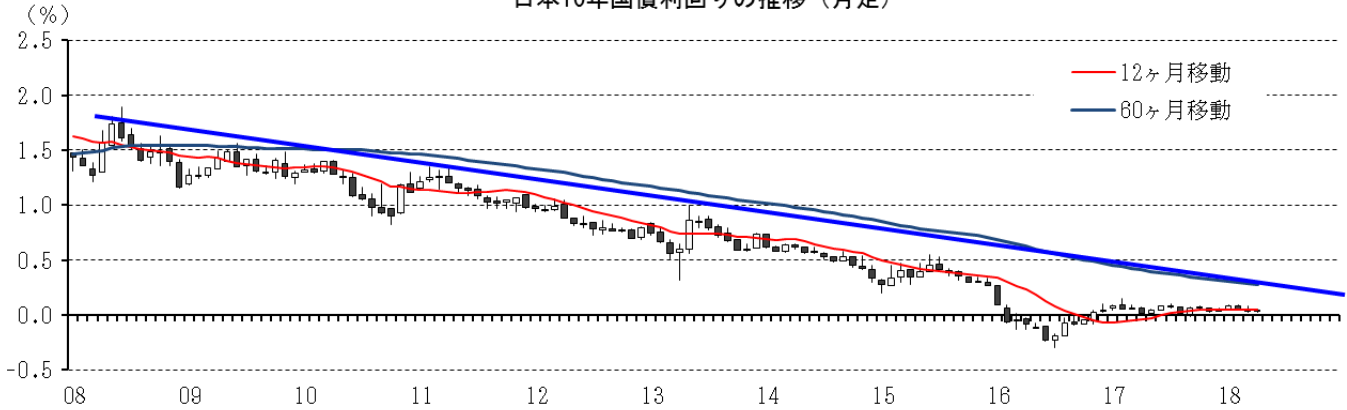
日本10年債利回りの推移



(%) 日本：長短スプレッド (10y-2y) の推移



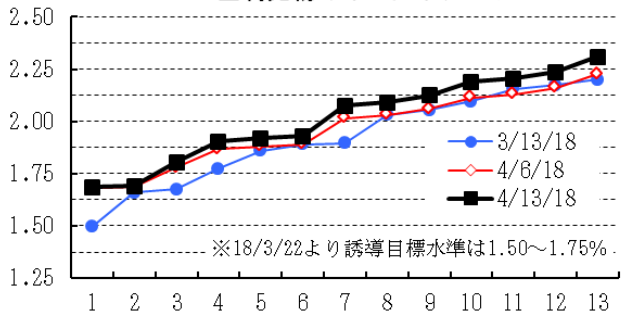
日本10年国債利回りの推移 (月足)



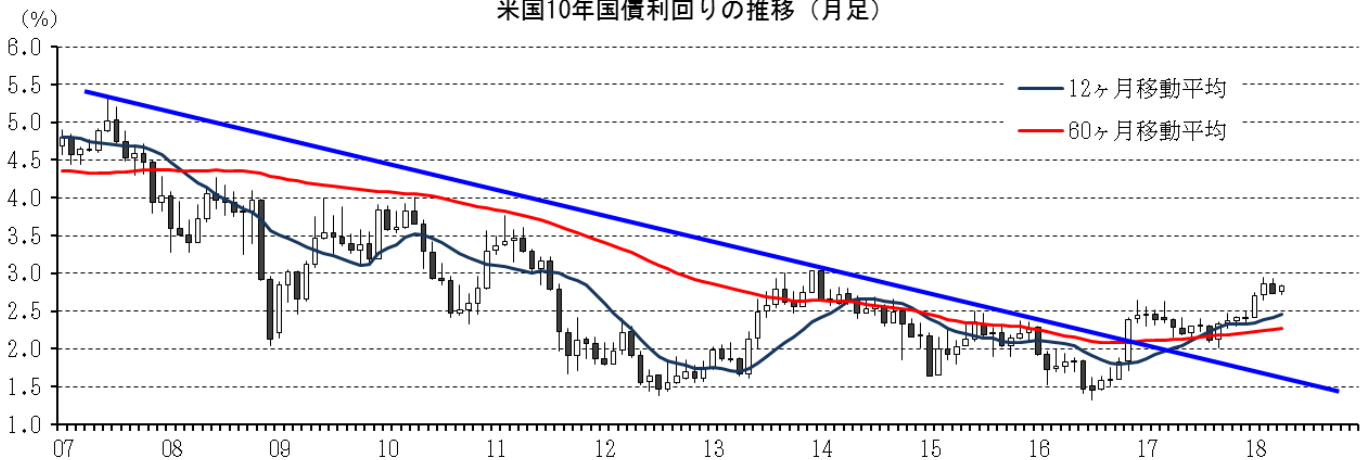
米国10年債利回りの推移



F F金利先物のイールドカーブ



米国10年国債利回りの推移 (月足)



本資料は情報提供を目的として作成されたものであり、投資勧誘を目的としたものではありません。作成時点で、第一生命経済研究所経済調査部が信ずるに足ると判断した情報に基づき作成していますが、その正確性、完全性に対する責任は負いません。見直しは予告なく変更されることがあります。また、記載された内容は、第一生命ないしはその関連会社の投資方針と常に整合的であるとは限りません。

[株式市場]

	直近値	直近までの変化率			過去の動き								
		1年前～	1月前～	前週末～	月間				週間				
					6カ月前	5カ月前	4カ月前	3カ月前	2カ月前	1カ月前	3週前	2週前	
日本	日経平均	21778.74	+18.2	▲0.9	+1.0	+8.1	+3.2	+0.2	+1.5	▲4.5	▲2.8	+4.1	+0.5
	TOPIX	1729.36	+17.8	▲1.2	+0.6	+5.4	+1.5	+1.4	+1.1	▲3.7	▲2.9	+3.1	+0.2
	日経店頭	3951.72	+38.3	▲3.8	▲0.8	+3.3	+2.6	+3.7	+7.3	▲2.1	▲4.0	+1.2	▲0.0
米国	NYダウ	24360.14	+19.1	▲2.6	+1.8	+4.3	+3.8	+1.8	+5.8	▲4.3	▲3.7	+2.4	▲0.7
	S P 500	2656.30	+14.1	▲3.9	+2.0	+2.2	+2.8	+1.0	+5.6	▲3.9	▲2.7	+2.0	▲1.4
	ナスダック	7106.65	+22.4	▲5.4	+2.8	+3.6	+2.2	+0.4	+7.4	▲1.9	▲2.9	+1.0	▲2.1
	フィラデルフィア半導体	1329.40	+38.5	▲6.6	+5.1	+8.9	▲0.2	▲1.5	+8.7	+0.0	▲2.4	+0.4	▲4.8
イギリス	F T 100	7264.56	▲0.9	+1.8	+1.1	+1.6	▲2.2	+4.9	▲2.0	▲4.0	▲2.4	+1.9	+1.8
ドイツ	D A X	12442.40	+2.8	+1.8	+1.6	+3.1	▲1.6	▲0.8	+2.1	▲5.7	▲2.7	+1.8	+1.2
欧州	ダウ欧州50	3042.66	▲3.3	+1.7	+1.1	+1.6	▲2.1	+0.7	+1.1	▲5.4	▲2.4	+1.8	+1.5
ポーランド	ワルシャワWIG	60477.53	+3.0	▲2.0	+1.6	+0.9	▲3.7	+2.1	+3.6	▲6.6	▲5.4	▲1.8	+2.0
ロシア	R T	1104.51	+1.4	▲14.1	▲10.7	▲2.1	+1.6	+2.0	+11.1	+0.2	▲2.8	▲1.0	▲1.0
メキシコ	ボルサ	48768.30	▲0.4	+0.4	+1.8	▲3.4	▲3.2	+4.8	+2.2	▲6.0	▲2.8	▲0.8	+3.9
ブラジル	ボベスバ	84334.41	+34.2	▲2.4	▲0.6	+0.0	▲3.1	+6.2	+11.1	+0.5	+0.0	+1.2	▲0.6
アルゼンチン	メルバル	31593.11	+51.8	▲4.2	▲0.5	+7.1	▲3.7	+11.7	+16.2	▲5.5	▲5.7	▲1.1	+2.0
オーストラリア	A S 200	5829.08	▲1.0	▲2.4	+0.7	+4.0	+1.0	+1.6	▲0.5	▲0.4	▲4.3	▲1.1	+0.5
香港	ハンセン	30808.38	+27.0	▲2.5	+3.2	+2.5	+3.3	+2.5	+9.9	▲6.2	▲2.4	▲0.7	▲0.8
韓国	総合	2455.07	+14.3	▲1.6	+1.0	+5.4	▲1.9	▲0.4	+4.0	▲5.4	+0.8	+1.2	▲0.7
台湾	加権	10965.39	+11.5	▲1.2	+1.3	+4.5	▲2.2	+0.8	+4.3	▲2.6	+1.0	+0.9	▲0.9
タイ	S E T	1767.17	+11.2	▲2.4	+1.6	+2.9	▲1.4	+3.3	+4.2	+0.2	▲2.9	▲1.0	▲2.0
インド	ムンバ イSENSEX30	34192.65	+16.1	+1.0	+1.7	+6.2	▲0.2	+2.7	+5.6	▲5.0	▲3.6	+1.1	+2.0
中国	上海総合	3159.05	▲3.6	▲4.6	+0.9	+1.3	▲2.2	▲0.3	+5.3	▲6.4	▲2.8	+0.5	▲1.2
U A E	ドバイ金融市場	3150.93	▲10.2	▲0.5	+2.2	+2.0	▲5.9	▲1.5	+0.7	▲4.4	▲4.2	▲1.3	▲0.8

(注) 「変化率」は、直近値までの変化率。プラスは株価の上昇を示す。

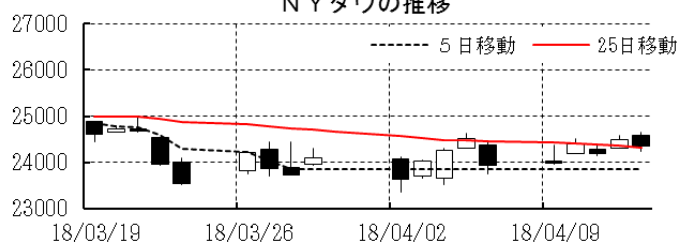
「過去の動き」は当該期間の変化率(例: 4週前=4週間前の週間変化率、6カ月前=6カ月前の月間変化率)を示す。

直近値以外の単位は%。

日経平均の推移



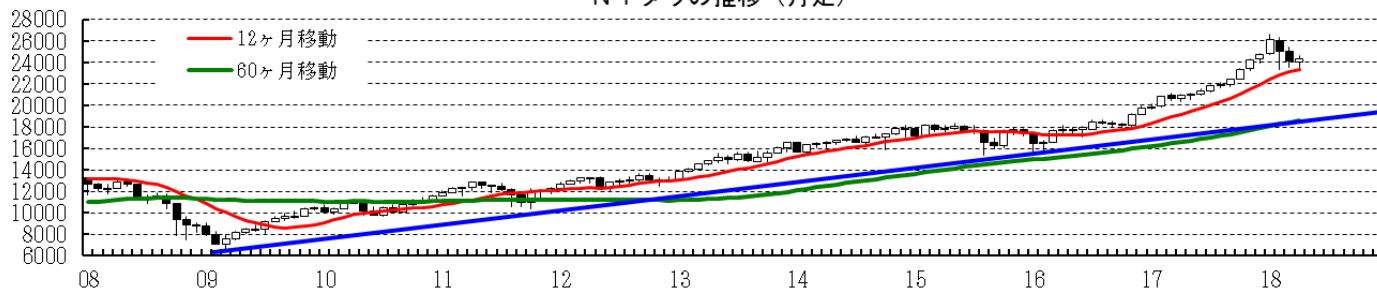
NYダウの推移



日経平均の推移(月足)



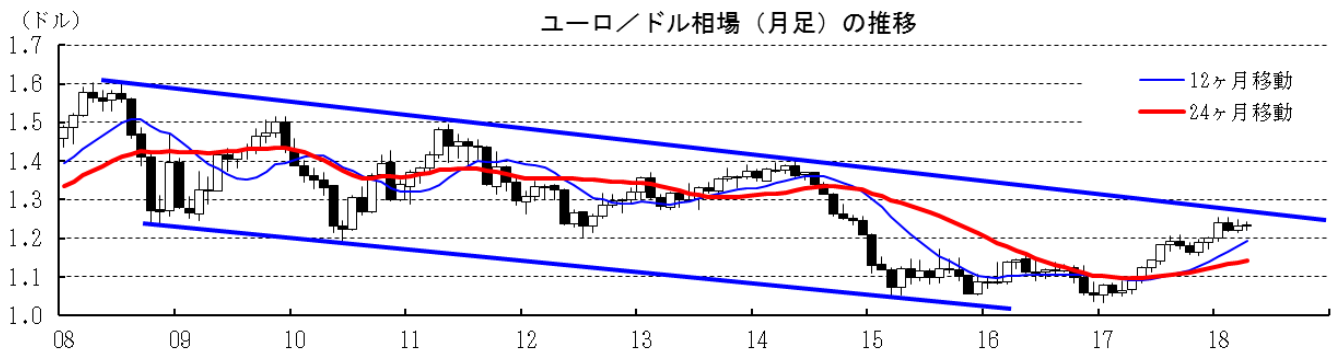
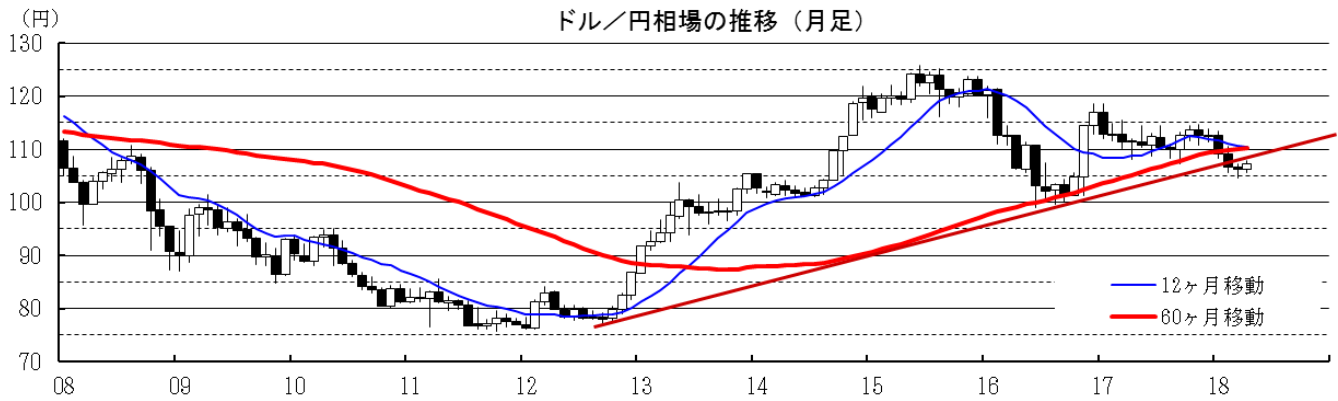
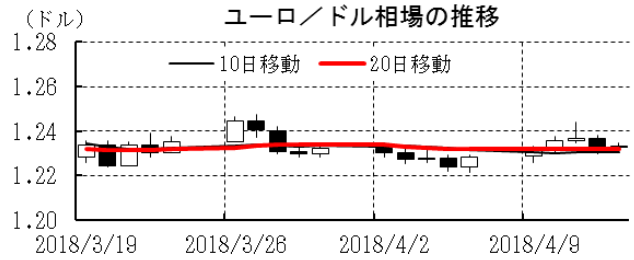
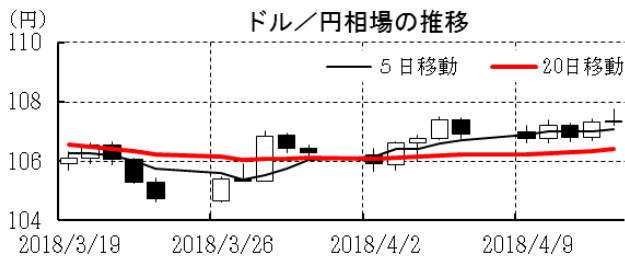
NYダウの推移(月足)



本資料は情報提供を目的として作成されたものであり、投資勧誘を目的としたものではありません。作成時点で、第一生命経済研究所経済調査部が信ずるに足ると判断した情報に基づき作成していますが、その正確性、完全性に対する責任は負いません。見直しは予告なく変更されることがあります。また、記載された内容は、第一生命ないしはその関連会社の投資方針と常に整合的であるとは限りません。

[為替]	直近値	直近までの変化率			過去の動き							
		1年前～	1月前～	前週末～	月間					週間		
					6カ月前	5カ月前	4カ月前	3カ月前	2カ月前	1カ月前	3週間	2週間
日本円	107.35	+1.6	▲0.7	▲0.4	▲1.0	+1.0	▲0.1	+3.1	+2.3	+0.4	▲1.5	▲0.6
ユーロ	1.2331	+16.2	▲0.5	+0.4	▲1.4	+2.2	+0.8	+3.4	▲1.8	+1.1	▲0.2	▲0.3
イギリスポンド	1.4241	+13.9	+2.0	+1.1	▲0.9	+1.8	▲0.0	+5.0	▲3.0	+1.9	▲0.8	+0.5
スイスフラン	0.9622	+4.3	▲1.9	▲0.3	▲3.0	+1.4	+1.0	+4.4	▲1.4	▲1.0	▲0.7	▲0.5
ポーランドズロチ	3.3799	+15.5	+0.6	+1.1	+0.3	+3.0	+1.3	+4.0	▲2.4	+0.2	+0.1	▲0.0
ロシアルーブル	62.028	▲10.2	▲8.8	▲6.6	▲1.5	▲0.2	+1.4	+2.4	▲0.2	▲1.4	+0.3	▲1.8
カナダドル	1.2609	+5.4	+2.8	+1.4	▲3.3	▲0.1	+2.5	+2.1	▲4.2	▲0.5	+0.7	+0.9
メキシコペソ	18.045	+2.9	+3.0	+1.3	▲4.9	+2.7	▲5.5	+5.4	▲1.3	+3.5	+1.9	▲0.6
ブラジルリアル	3.423	▲8.8	▲5.0	▲1.6	▲3.4	+0.1	▲1.2	+3.7	▲1.9	▲1.8	+0.2	▲1.9
アルゼンチンペソ	20.211	▲33.3	▲0.0	▲0.2	▲1.9	+1.9	▲7.5	▲5.5	▲2.5	▲0.1	+0.2	▲0.2
NZドル	0.736	+5.1	+0.4	+1.2	▲5.0	▲0.2	+3.8	+3.8	▲2.1	+0.3	+0.1	+0.4
オーストラリアドル	0.7762	+2.6	▲1.2	+1.0	▲2.3	▲1.2	+3.2	+3.2	▲3.6	▲1.1	▲0.2	+0.0
韓国ウォン	1069.60	+5.3	▲0.2	+0.0	+2.2	+2.9	+1.6	+0.3	▲1.4	+1.8	+1.7	▲0.6
台湾ドル	29.348	+3.2	▲0.3	▲0.1	+0.7	+0.4	+1.2	+1.6	▲0.6	+1.2	+0.7	▲1.1
シンガポールドル	1.3108	+6.3	+0.1	+0.4	▲0.4	+1.1	+1.1	+1.6	▲1.0	+1.0	+0.3	▲0.4
タイバーツ	31.20	+9.5	+0.2	+0.1	+0.3	+1.7	+0.2	+3.8	▲0.2	+0.6	+0.1	▲0.1
インドネシアルピア	13753	▲3.7	+0.0	+0.2	▲0.7	+0.3	▲0.3	+1.3	▲2.7	▲0.2	+0.1	▲0.1
インドルピー	65.21	▲1.2	▲0.5	▲0.4	+0.8	+0.4	+0.9	+0.4	▲2.5	+0.0	▲0.3	+0.3
中国人民幣元	6.279	+8.8	+0.7	+0.4	+0.1	+0.4	+1.5	+3.3	▲0.7	+0.6	+0.4	▲0.2

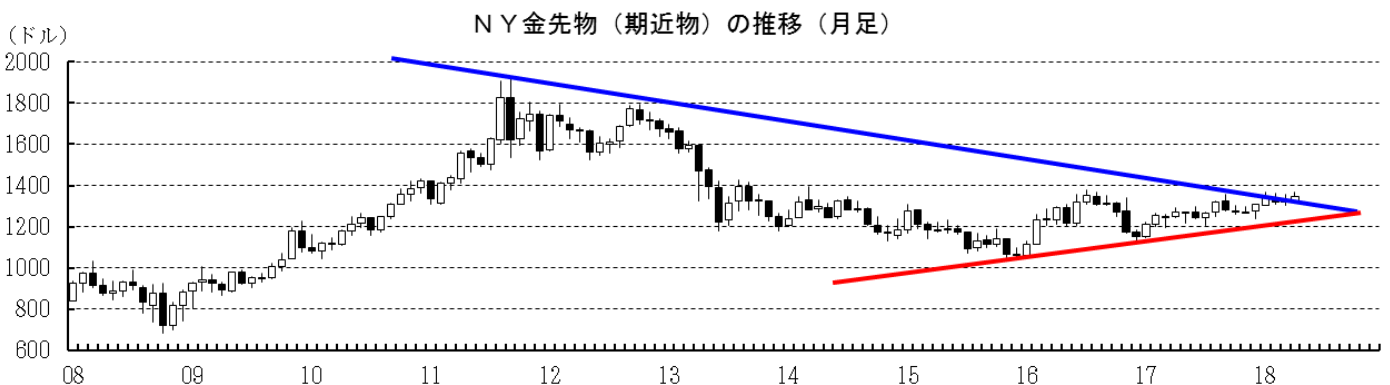
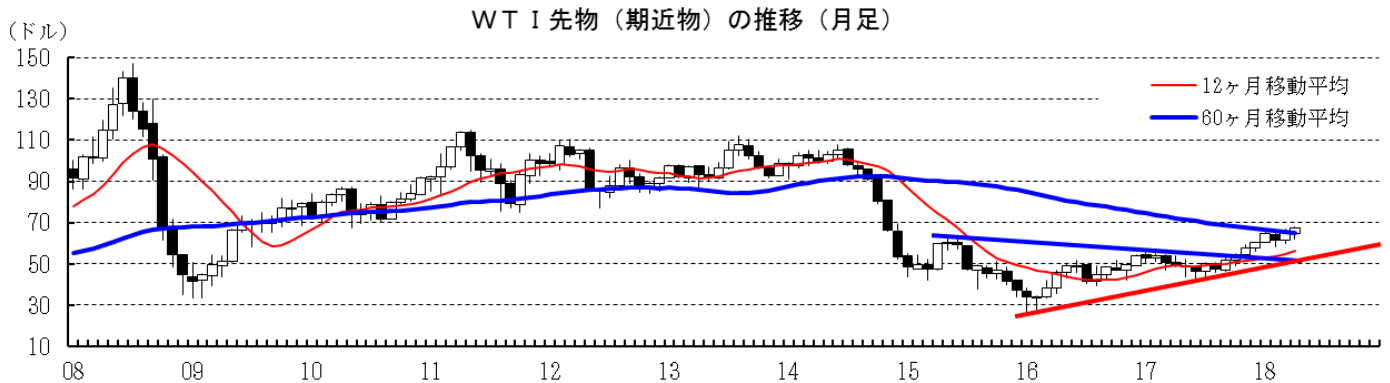
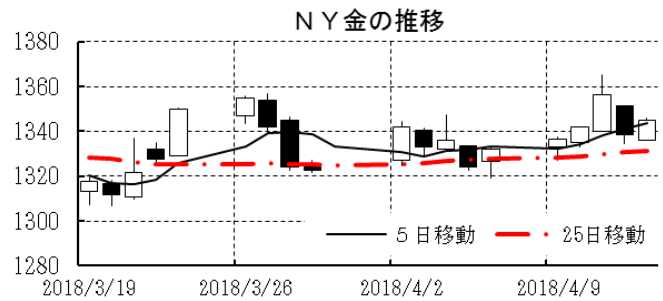
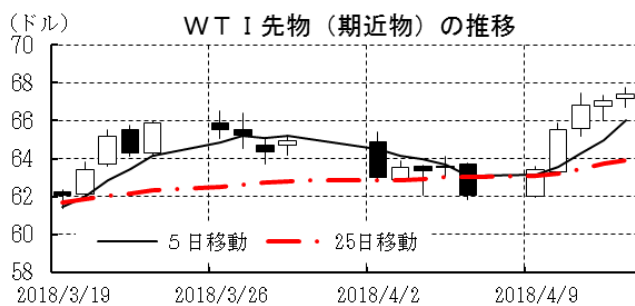
(注) 為替レートは全て対ドルレート。ただし、ユーロ、ポンド、豪ドル、NZドルは当該通貨から見たドル建て。
「変化率」は、直近値までの変化率。すべてプラスは当該通貨の増価を示す。
「過去の動き」は当該期間の変化率(例：4週間＝4週間前の週間変化率、6カ月前＝6カ月前の月間変化率)を示す。
直近値以外の単位は%。



本資料は情報提供を目的として作成されたものであり、投資勧誘を目的としたものではありません。作成時点で、第一生命経済研究所経済調査部が信ずるに足ると判断した情報に基づき作成していますが、その正確性、完全性に対する責任は負いません。見直しは予告なく変更されることがあります。また、記載された内容は、第一生命ないしはその関連会社の投資方針と常に整合的であるとは限りません。

[商品]	直近値	直近までの変化率			過去の動き							
		1年前～	1月前～	前週末～	月間					週間		
					6カ月前	5カ月前	4カ月前	3カ月前	2カ月前	1カ月前	3週間	2週間
WT I	67.39	+26.7	+11.0	+8.6	+5.2	+5.6	+5.3	+7.1	▲4.8	+5.4	▲1.4	▲4.4
北海ブレント	72.58	+29.9	+12.3	+8.2	+7.3	+2.8	+6.8	+3.0	▲6.0	+7.1	▲1.6	▲3.2
ドバイ	69.02	+27.4	+12.1	+5.6	+5.3	+3.5	+4.8	+3.1	▲3.7	+4.4	+0.0	▲1.1
OPECバスケット	68.73	+28.8	+10.6	+6.0	+5.6	+4.8	+5.6	+2.8	▲3.5	+3.3	▲0.5	▲1.9
金 (NY)	1344.8	+4.6	+1.3	+1.0	▲0.9	+0.2	+2.8	+2.3	▲1.6	+0.4	▲2.0	+0.7
銅 (LDN)	6,830	+20.0	▲1.7	+0.9	+5.5	▲1.1	+7.2	▲1.8	▲2.6	▲3.1	+0.8	+0.8
アルミ (LDN)	2,285	+19.7	+8.7	+11.9	+2.8	▲5.2	+10.7	▲2.1	▲3.9	▲6.0	▲2.2	+1.9
鉛 (LDN)	2,303	+2.9	▲3.6	▲3.8	▲2.9	+2.3	+0.7	+5.0	▲4.2	▲4.3	+2.3	▲0.1
ニッケル (LDN)	13,940	+43.0	+0.5	+5.0	+17.1	▲9.6	+14.9	+6.6	+1.4	▲3.6	+2.7	▲0.2
スズ (LDN)	21,050	+7.4	▲0.5	+0.0	▲6.3	+1.3	+2.1	+8.3	▲0.7	▲2.0	+1.6	▲0.2
銀 (NY、現物)	16.66	▲10.2	+0.4	+1.7	+0.4	▲1.7	+3.1	+2.4	▲5.3	▲0.3	▲1.2	+0.1
プラチナ (NY、現物)	931	▲4.5	▲3.6	+1.4	+0.7	+2.6	▲1.3	+7.7	▲1.9	▲5.3	▲1.8	▲1.5
小麦 (シカゴ)	472.50	+9.9	▲2.7	+0.1	▲6.6	▲2.2	+4.3	+5.8	+7.2	▲6.9	▲2.0	+4.7
大豆 (シカゴ)	382.80	+20.6	+2.8	▲0.9	+0.1	+4.1	▲3.7	+8.1	+16.7	▲2.6	+1.6	+0.6
コーン (シカゴ)	386.25	+4.1	+0.2	▲0.6	▲2.7	▲1.2	+2.6	+3.1	+3.6	+3.5	+2.8	+0.2
CRB	199.70	+6.4	+2.8	+3.9	+2.4	+0.9	+2.5	+1.8	▲1.7	+0.7	▲0.5	▲1.6
JOC	111.19	+4.7	▲0.6	+1.0	▲1.0	▲0.1	+1.8	+5.3	▲2.7	▲2.9	▲0.9	+0.7

(注) 「変化率」は、直近値までの変化率。プラスは商品価格の上昇を示す。
「過去の動き」は当該期間の変化率(例：4週間＝4週間前の週間変化率、6カ月前＝6カ月前の月間変化率)を示す。
直近値以外の単位は%。



本資料は情報提供を目的として作成されたものであり、投資勧誘を目的としたものではありません。作成時点で、第一生命経済研究所経済調査部が信ずるに足ると判断した情報に基づき作成していますが、その正確性、完全性に対する責任は負いません。見直しは予告なく変更されることがあります。また、記載された内容は、第一生命ないしはその関連会社の投資方針と常に整合的であるとは限りません。