

# Market Watching

市場レポート

テーマ: Weekly Market Report (2018年4月9日～)  
～貿易摩擦で好材料も台無し～

発表日: 2018年4月9日 (月)

第一生命経済研究所 経済調査部  
担当 鷹峰 義清 (03-5221-4521)

## 今週のスケジュール

### 今週の経済指標・イベント・注目材料

発表日	国	指標・イベント	注目度	コンセンサス	レンジ	前回	備考
4月9日(月)	日本	国際収支(2月)・経常収支		+21,960	+18,120~+29,079	+6,074	億円・未季調
		景気ウォッチャー(3月)・現状判断DI	★	48.0	47.7~50.1	48.6	
		消費動向調査(3月)				44.3	
	欧州	-					
	米国	-					
	他	IMF世界経済見通し	★				
4月10日(火)	日本	-					
	欧州	イタリア中銀総裁講演	★				
	米国	生産者物価(3月)・最終財		+0.1%	▲0.1~+0.4%	+0.2%	前月比
		・同コア		+0.2%	+0.2~+0.3%	+0.2%	前月比
		ダラス連銀総裁講演					
		3年債入札	★				
4月11日(水)	日本	企業物価指数(3月)・国内	★	▲0.1%	▲0.2~0.0%	0.0%	前月比
		機械受注(2月):除船電・民需	★	▲2.5%	▲6.2~+1.9%	+8.2%	前月比
	欧州	-					
	米国	財政収支(3月)				+492	億ドル
		消費者物価(3月)		0.0%	▲0.2~+0.3%	+0.2%	前月比
		同コア	★★	+0.2%	+0.1~+0.2%	+0.2%	前月比
		FOMC議事録	★★				
			10年債入札	★★			
他	中国消費者物価(3月)		+2.6%	+1.9~+3.0%	+2.9%	前年同月比	
	豪中銀総裁講演	★					
	北朝鮮最高人民会議開催	★					
4月12日(木)	日本	30年債入札	★				
	欧州	欧銀工業生産(2月)		+0.1%	▲0.8~+1.2%	▲1.0%	前月比
		独連銀総裁講演	★				
	米国	輸入物価(3月)		+0.1%	▲0.2~+0.5%	+0.4%	前月比
		ミネアポリス連銀総裁講演					
30年債入札		★★					
4月13日(金)	日本	-					
	欧州	-					
	米国	ミシガン大学消費者センチメント(4月速報)	★	101.0	97.0~102.0	101.4	
		ボストン連銀総裁講演					
		セントルイス連銀総裁講演					
		ダラス連銀総裁講演					
他	中国貿易統計(3月)・輸出	★★	+10.9%	▲5.0~+25.9%	+44.5%	前年同月比	
	・輸入	★	+12.7%	+8.0~+29.5%	+6.3%	前年同月比	
4月14日(土)		-					
4月15日(日)	米国	財務省、半年年次為替報告書議会提出期限	★★				

(注) 市場コンセンサス、予測レンジは各種ベンダー調査に基づく  
注目度は筆者

## 【先週の動き】

先週は、まちまち。市場が注目する米国の保護主義的な動きに絡んで、楽観的な見方と悲観的な見方が交錯し、市場の方向感が定まらない展開が続いた。中国は米国に対して報復関税措置を決定する動きなどをみせたが、一方で双方の話し合いで事態の深刻な悪化は食い止められるとの見方が出ると、株などには買い戻しの動きが出た。ただし、週末にはトランプ米大統領が中国に対するさらなる対抗措置を打ち出したことで、

本資料は情報提供を目的として作成されたものであり、投資勧誘を目的としたものではありません。作成時点で、第一生命経済研究所経済調査部が信ずるに足ると判断した情報に基づき作成していますが、その正確性、完全性に対する責任は負いません。見直しは予告なく変更されることがあります。また、記載された内容は、第一生命ないしはその関連会社の投資方針と常に整合的であるとは限りません。

米株は急落して越週した。米ISMや雇用統計などの注目経済指標は総じて冴えない内容となったが、景気に対する悲観的な見方が台頭するほどのものでもなく、市場へのインパクトは限定的だった。

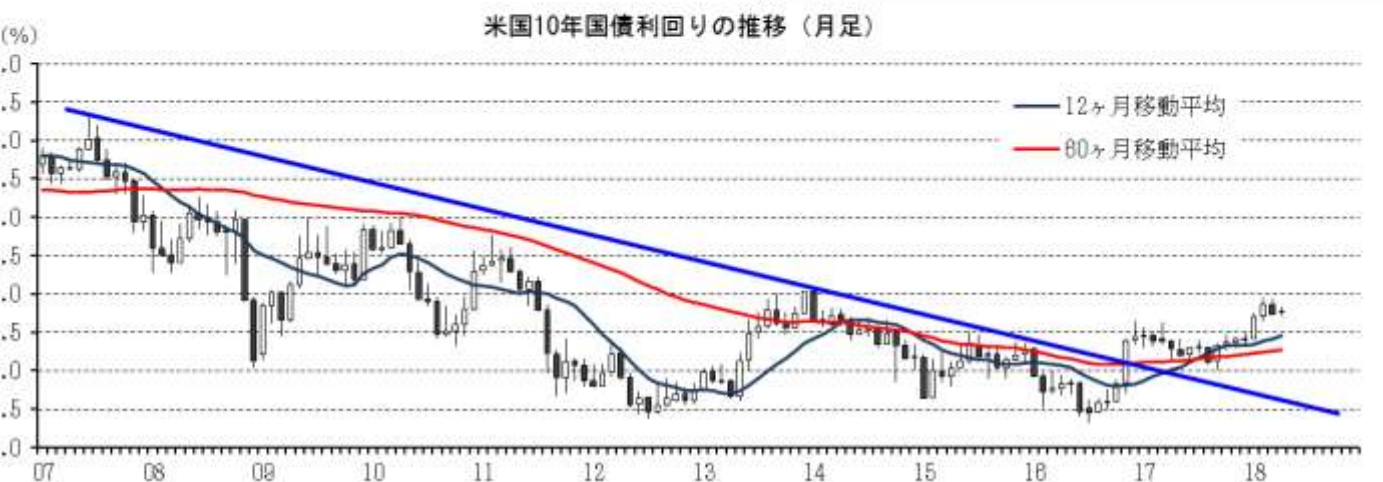
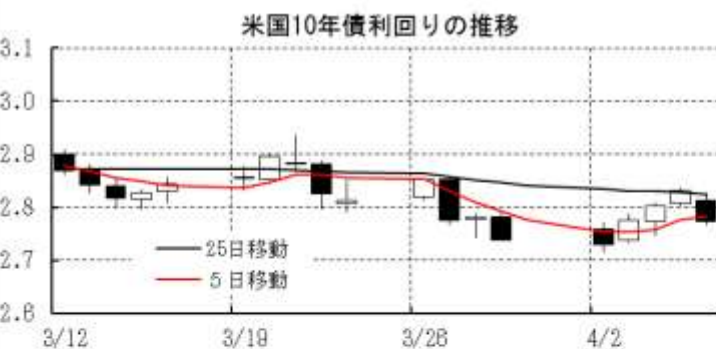
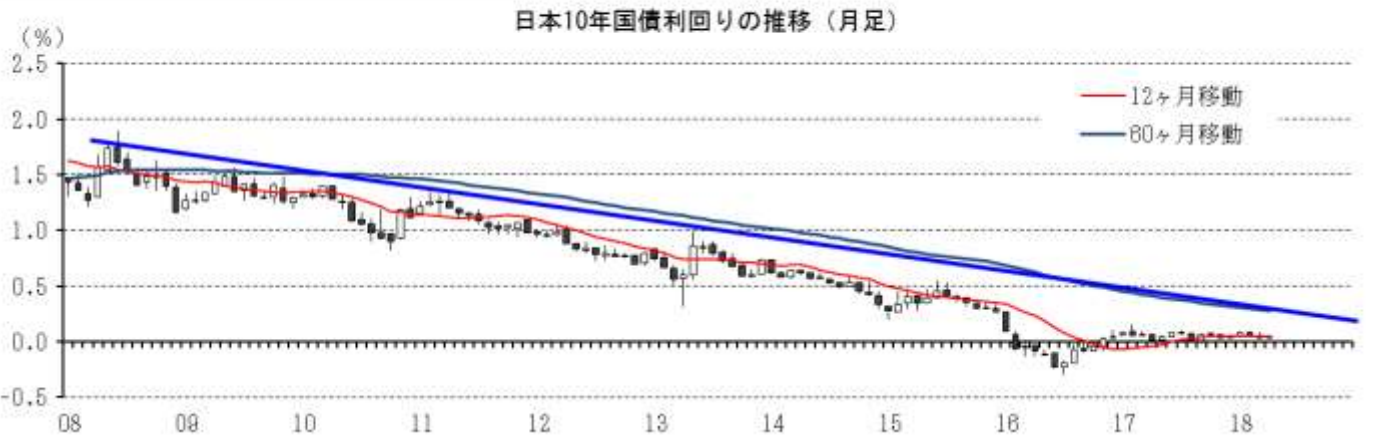
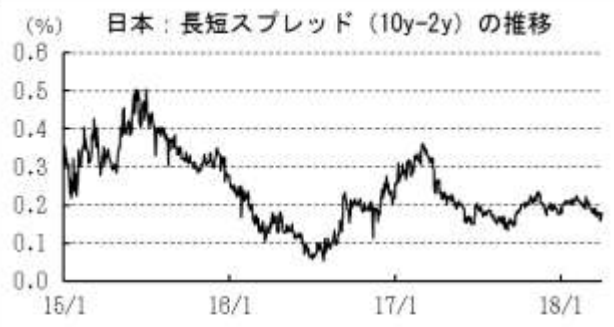
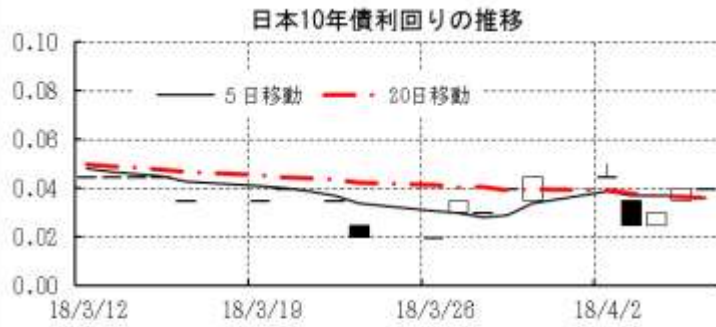
### 【今週の動き】

今週は、引き続き米中動向を中心とした貿易紛争に一喜一憂する展開が続こう。週内に米政府は為替報告書を議会に提出する予定で、米国が保護主義的な動きを一層強めているなかで注目される。為替操作国として取り上げられれば、為替を中心とした当該国市場には動揺が走ろう。深刻な米中貿易戦争にまで至るほど事態が悪化することまでは市場は想定してはいないものの、米中双方が掛け金を積み増すような行動に出ている状況では、市場もこれを無視できず、リスク許容度が殺がれた状態が続くことになる。また、11月の中間選挙に向けて何らかの“成果”を出したい米政府が予先を突然他の国に向けるリスクもあり、その対象となり得るような国の株式市場や通貨には常に相応のプレッシャーがかかり続けると予想され、好景気という好材料には反応しにくい展開が今後も続く公算が大きい。

[債券市場]		直近値	直近までの変化率			過去の動き								
			1年前～	1月前～	前週末～	月間					週間			
						6カ月前	5カ月前	4カ月前	3カ月前	2カ月前	1カ月前	3週間前	2週間前	
2年	日本	-0.140	+7	+2	▲1	▲4	+0	+2	+0	▲3	+2	▲1	+2	
	米国	2.266	+103	+2	+0	+12	+18	+10	+26	+11	+2	▲4	+1	
	イギリス	0.862	+73	+5	+4	▲1	+6	▲8	+23	+11	+4	+9	▲7	
	ドイツ	-0.588	+19	▲4	+1	▲6	+7	+6	+10	▲1	▲6	▲2	+1	
	スペイン	-0.322	▲13	▲10	+3	▲3	+0	▲1	▲1	+14	▲14	▲6	▲3	
	ポルトガル	-0.233	▲72	▲12	▲5	▲12	▲10	+13	+2	+6	▲16	▲3	▲4	
	イタリア	-0.288	▲24	▲10	+2	▲5	▲7	+9	▲5	+12	▲13	▲7	▲3	
	アイルランド	-0.431	▲8	+1	+5	▲7	+2	+6	+13	▲7	▲5	▲2	▲1	
	カナダ	1.792	+107	+2	+2	▲12	+4	+26	+15	▲5	▲1	+9	▲8	
	オーストラリア	2.027	+34	+2	+1	▲13	▲9	+23	+6	▲3	+2	+6	▲1	
韓国	2.033	+45	▲14	▲6	+31	▲11	+9	+11	▲6	▲3	▲6	+0		
タイ	1.344	▲17	+5	+2	▲2	+6	▲3	▲13	▲3	+2	▲5	+9		
10年	日本	0.040	▲2	▲1	▲1	+1	▲3	+1	+4	▲4	+0	▲2	+3	
	米国	2.774	+43	▲11	+3	+5	+3	▲0	+30	+16	▲12	▲3	▲7	
	イギリス	1.396	+30	▲13	+5	▲3	▲0	▲14	+32	▲1	▲15	+2	▲10	
	ドイツ	0.497	+23	▲18	+0	▲10	+0	+6	+27	▲14	▲6	▲4	▲3	
	ギリシャ	4.011	▲312	▲31	▲31	▲19	▲2	▲133	▲38	+67	▲9	+20	▲6	
	スペイン	1.232	▲40	▲26	+7	▲14	▲2	+12	▲14	+11	▲38	▲11	▲11	
	ポルトガル	1.691	▲221	▲23	+8	▲31	▲20	+7	+2	+3	▲38	▲3	▲11	
	イタリア	1.786	▲48	▲21	+0	▲28	▲8	+27	+1	▲5	▲19	▲11	▲9	
	アイルランド	0.906	▲2	▲18	▲1	▲16	+1	+8	+47	▲6	▲17	▲5	▲4	
	カナダ	2.142	+59	▲9	+5	▲15	▲6	+16	+24	▲5	▲14	+6	▲10	
オーストラリア	2.656	+8	▲17	+6	▲17	▲17	+13	+18	▲1	▲21	▲4	▲5		
韓国	2.602	+42	▲15	▲2	+21	▲10	▲1	+30	▲4	▲11	▲6	▲3		
タイ	2.390	▲26	+3	▲0	+23	+4	▲4	+2	+4	+1	+1	▲0		
長短スプレッド	日本	+18.0	▲9	▲3	+0	+4	▲3	▲1	+3	▲1	▲2	▲1	+1	
	米国	+50.7	▲60	▲13	+3	▲7	▲15	▲11	+4	+5	▲14	+1	▲9	
	イギリス	+53.4	▲44	▲17	+1	▲3	▲6	▲6	+9	▲12	▲20	▲7	▲2	
	ドイツ	+108.5	+4	▲14	▲1	▲4	▲6	+0	+17	▲12	▲0	▲2	▲4	
	スペイン	+155.4	▲27	▲16	+4	▲12	▲2	+13	▲13	▲3	▲23	▲5	▲7	
	ポルトガル	+192.4	▲149	▲11	+13	▲20	▲10	▲6	+0	▲4	▲22	▲1	▲7	
	イタリア	+207.4	▲25	▲11	▲2	▲24	▲1	+18	+6	▲17	▲6	▲4	▲6	
	カナダ	+35.0	▲47	▲11	+3	▲3	▲10	▲10	+10	▲0	▲13	▲3	▲2	
	オーストラリア	+62.9	▲27	▲19	+4	▲4	▲8	▲10	+13	+2	▲22	▲11	▲4	
	韓国	+56.9	▲3	▲1	+4	▲11	+1	▲10	+19	+3	▲8	▲1	▲3	
タイ	+104.6	▲8	▲2	▲3	+25	▲2	▲1	+15	+7	▲0	+6	▲9		

(注) 「変化幅」は、直近値までの変化幅。プラスは金利の上昇を示す。  
「過去の動き」は当該期間の変化幅(例：4週間前=4週間前の週間変化幅、6カ月前=6カ月前の月間変化幅)を示す。  
直近値の単位は%、ただし長短スプレッドはbp。直近値以外の単位はbp。

本資料は情報提供を目的として作成されたものであり、投資勧誘を目的としたものではありません。作成時点で、第一生命経済研究所経済調査部が信ずるに足ると判断した情報に基づき作成していますが、その正確性、完全性に対する責任は負いません。見直しは予告なく変更されることがあります。また、記載された内容は、第一生命ないしはその関連会社の投資方針と常に整合的であるとは限りません。



本資料は情報提供を目的として作成されたものであり、投資勧誘を目的としたものではありません。作成時点で、第一生命経済研究所経済調査部が信ずるに足ると判断した情報に基づき作成していますが、その正確性、完全性に対する責任は負いません。見直しは予告なく変更されることがあります。また、記載された内容は、第一生命ないしはその関連会社の投資方針と常に整合的であるとは限りません。

[株式市場]

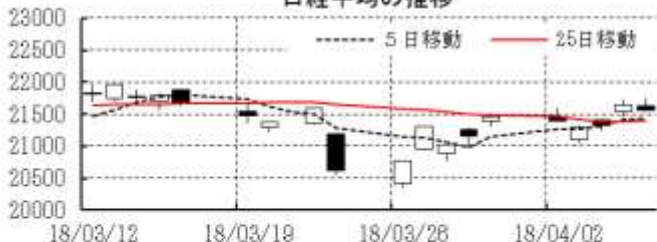
		直近値	直近までの変化率			過去の動き							
						月間					週間		
			1年前～	1月前～	前週末～	6カ月前	5カ月前	4カ月前	3カ月前	2カ月前	1カ月前	3週間前	2週間前
日本	日経平均	21567.52	+16.0	+0.7	+0.5	+8.1	+3.2	+0.2	+1.5	▲4.5	▲2.8	▲4.9	+4.1
	TOPIX	1719.30	+16.2	+0.2	+0.2	+5.4	+1.5	+1.4	+1.1	▲3.7	▲2.9	▲4.1	+3.1
	日経店頭	3983.39	+37.0	▲1.2	▲0.0	+3.3	+2.6	+3.7	+7.3	▲2.1	▲4.0	▲4.0	+1.2
米国	NYダウ	23932.76	+15.8	▲3.8	▲0.7	+4.3	+3.8	+1.8	+5.8	▲4.3	▲3.7	▲5.7	+2.4
	S P 500	2604.47	+10.5	▲4.5	▲1.4	+2.2	+2.8	+1.0	+5.6	▲3.9	▲2.7	▲6.0	+2.0
	ナスダック	6915.11	+17.6	▲6.2	▲2.1	+3.6	+2.2	+0.4	+7.4	▲1.9	▲2.9	▲6.5	+1.0
	フィラデルフィア半導体	1265.25	+27.2	▲9.4	▲4.8	+8.9	▲0.2	▲1.5	+8.7	+0.0	▲2.4	▲6.9	+0.4
イギリス	F T 100	7183.64	▲1.6	+0.5	+1.8	+1.6	▲2.2	+4.9	▲2.0	▲4.0	▲2.4	▲3.4	+1.9
ドイツ	D A X	12241.27	+0.1	+1.1	+1.2	+3.1	▲1.6	▲0.8	+2.1	▲5.7	▲2.7	▲4.1	+1.8
欧州	ダウ欧州50	3010.55	▲4.7	+1.5	+1.5	+1.6	▲2.1	+0.7	+1.1	▲5.4	▲2.4	▲3.4	+1.8
ポーランド	ワルシャワWIG	59553.13	+0.2	▲2.6	+2.0	+0.9	▲3.7	+2.1	+3.6	▲6.6	▲5.4	▲1.6	▲1.8
ロシア	R T	1236.48	+7.6	▲3.5	▲1.0	▲2.1	+1.6	+2.0	+11.1	+0.2	▲2.8	+0.6	▲1.0
メキシコ	ボルサ	47926.11	▲2.2	+0.1	+3.9	▲3.4	▲3.2	+4.8	+2.2	▲6.0	▲2.8	▲2.0	▲0.8
ブラジル	ボベスバ	84820.42	+32.1	▲1.0	▲0.6	+0.0	▲3.1	+6.2	+11.1	+0.5	+0.0	▲0.6	+1.2
アルゼンチン	メルバル	31738.77	+52.5	▲3.4	+2.0	+7.1	▲3.7	+11.7	+16.2	▲5.5	▲5.7	▲3.4	▲1.1
オーストラリア	A S 200	5788.74	▲1.2	▲2.9	+0.5	+4.0	+1.0	+1.6	▲0.5	▲0.4	▲4.3	▲2.2	▲1.1
香港	ハンセン	29844.94	+23.0	▲2.2	▲0.8	+2.5	+3.3	+2.5	+9.9	▲6.2	▲2.4	▲3.8	▲0.7
韓国	総合	2429.58	+12.9	+0.8	▲0.7	+5.4	▲1.9	▲0.4	+4.0	▲5.4	+0.8	▲3.1	+1.2
台湾	加権	10821.53	+9.3	+0.3	▲0.9	+4.5	▲2.2	+0.8	+4.3	▲2.6	+1.0	▲1.9	+0.9
タイ	S E T	1739.92	+10.0	▲3.3	▲2.0	+2.9	▲1.4	+3.3	+4.2	+0.2	▲2.9	▲1.0	▲1.0
インド	ムンバイSENSEX30	33626.97	+12.4	+0.9	+2.0	+6.2	▲0.2	+2.7	+5.6	▲5.0	▲3.6	▲1.7	+1.1
中国	上海総合	3131.11	▲4.6	▲4.8	▲1.2	+1.3	▲2.2	▲0.3	+5.3	▲6.4	▲2.8	▲3.6	+0.5
U A E	ドバイ金融市場	3083.37	▲13.5	▲3.8	▲0.8	+2.0	▲5.9	▲1.5	+0.7	▲4.4	▲4.2	▲1.5	▲1.3

(注) 「変化率」は、直近値までの変化率。プラスは株価の上昇を示す。

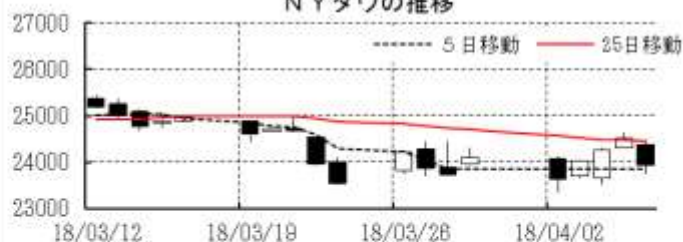
「過去の動き」は当該期間の変化率(例: 4週間=4週間前の週間変化率、6カ月前=6カ月前の月間変化率)を示す。

直近値以外の単位は%。

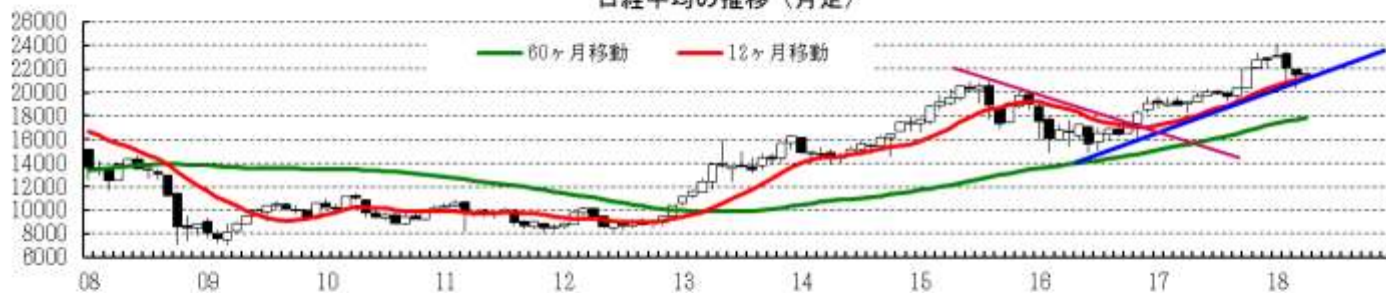
日経平均の推移



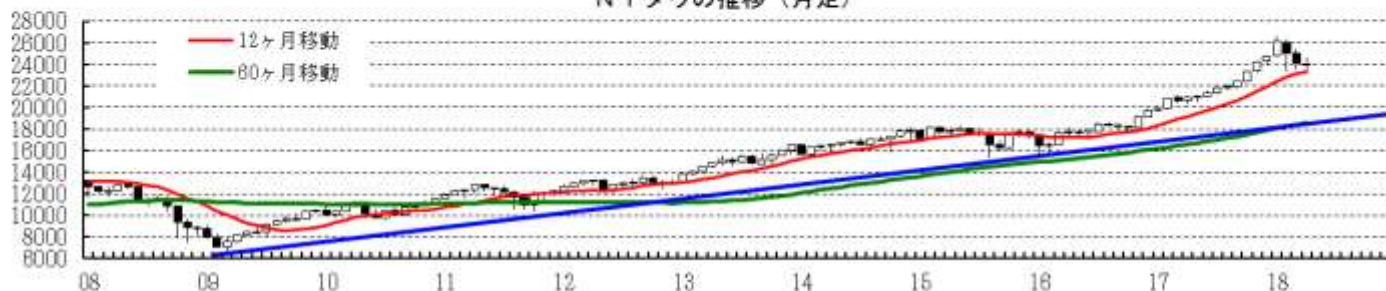
NYダウの推移



日経平均の推移(月足)



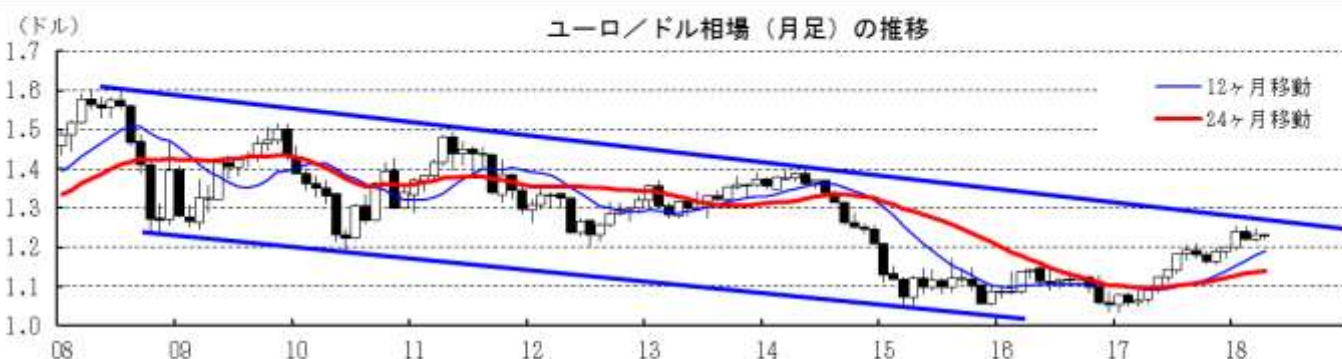
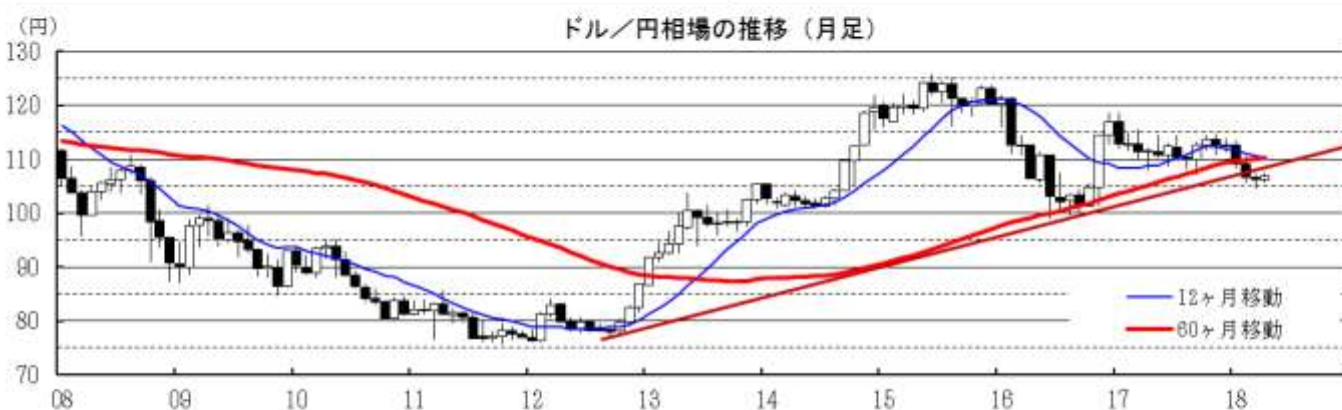
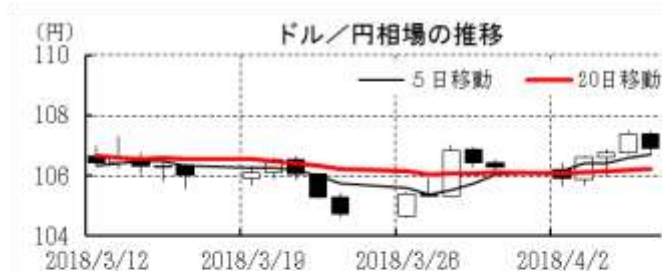
NYダウの推移(月足)



本資料は情報提供を目的として作成されたものであり、投資勧誘を目的としたものではありません。作成時点で、第一生命経済研究所経済調査部が信ずるに足ると判断した情報に基づき作成していますが、その正確性、完全性に対する責任は負いません。見直しは予告なく変更されることがあります。また、記載された内容は、第一生命ないしはその関連会社の投資方針と常に整合的であるとは限りません。

[為替]	直近値	直近までの変化率			過去の動き							
		1年前～	1月前～	前週末～	月間					週間		
					6カ月前	5カ月前	4カ月前	3カ月前	2カ月前	1カ月前	3週間	2週間
日本円	106.92	+3.5	▲0.7	▲0.6	▲1.0	+1.0	▲0.1	+3.1	+2.3	+0.4	+1.2	▲1.5
ユーロ	1.2281	+15.4	▲1.0	▲0.3	▲1.4	+2.2	+0.8	+3.4	▲1.8	+1.1	+0.5	▲0.2
イギリスポンド	1.4086	+13.0	+1.4	+0.5	▲0.9	+1.8	▲0.0	+5.0	▲3.0	+1.9	+1.3	▲0.8
スイスフラン	0.9593	+4.5	▲2.0	▲0.5	▲3.0	+1.4	+1.0	+4.4	▲1.4	▲1.0	+0.5	▲0.7
ポーランドズロチ	3.4182	+14.1	▲1.3	▲0.0	+0.3	+3.0	+1.3	+4.0	▲2.4	+0.2	+0.3	+0.1
ロシアルーブル	58.165	▲3.2	▲2.7	▲1.8	▲1.5	▲0.2	+1.4	+2.4	▲0.2	▲1.4	+0.4	+0.3
カナダドル	1.2785	+4.7	+0.7	+0.9	▲3.3	▲0.1	+2.5	+2.1	▲4.2	▲0.5	+0.8	+0.7
メキシコペソ	18.290	+2.4	+2.4	▲0.6	▲4.9	+2.7	▲5.5	+5.4	▲1.3	+3.5	+0.9	+1.9
ブラジルリアル	3.368	▲7.1	▲4.9	▲1.9	▲3.4	+0.1	▲1.2	+3.7	▲1.9	▲1.8	▲1.0	+0.2
アルゼンチンペソ	20.176	▲30.9	+0.7	▲0.2	▲1.9	+1.9	▲7.5	▲5.5	▲2.5	▲0.1	+0.0	+0.2
NZドル	0.727	+4.3	▲0.3	+0.4	▲5.0	▲0.2	+3.8	+3.8	▲2.1	+0.3	+0.2	+0.1
オーストラリアドル	0.7683	+1.8	▲1.9	+0.0	▲2.3	▲1.2	+3.2	+3.2	▲3.6	▲1.1	▲0.2	▲0.2
韓国ウォン	1069.70	+5.6	+0.6	▲0.6	+2.2	+2.9	+1.6	+0.3	▲1.4	+1.8	▲1.5	+1.7
台湾ドル	29.320	+4.0	▲0.3	▲1.1	+0.7	+0.4	+1.2	+1.6	▲0.6	+1.2	▲0.2	+0.7
シンガポールドル	1.3159	+6.2	+0.0	▲0.4	▲0.4	+1.1	+1.1	+1.6	▲1.0	+1.0	+0.2	+0.3
タイバーツ	31.21	+9.6	+0.5	▲0.1	+0.3	+1.7	+0.2	+3.8	▲0.2	+0.6	▲0.1	+0.1
インドネシアルピア	13775	▲3.1	+0.0	▲0.1	▲0.7	+0.3	▲0.3	+1.3	▲2.7	▲0.2	▲0.2	+0.1
インドルピー	64.98	▲0.7	▲0.0	+0.3	+0.8	+0.4	+0.9	+0.4	▲2.5	+0.0	▲0.1	▲0.3
中国人民幣	6.304	+8.6	+0.1	▲0.2	+0.1	+0.4	+1.5	+3.3	▲0.7	+0.6	+0.3	+0.4

(注) 為替レートは全て対ドルレート。ただし、ユーロ、ポンド、豪ドル、NZドルは当該通貨から見たドル建て。  
「変化率」は、直近値までの変化率。すべてプラスは当該通貨の増価を示す。  
「過去の動き」は当該期間の変化率(例：4週間＝4週間前の週間変化率、6カ月前＝6カ月前の月間変化率)を示す。  
直近値以外の単位は%。



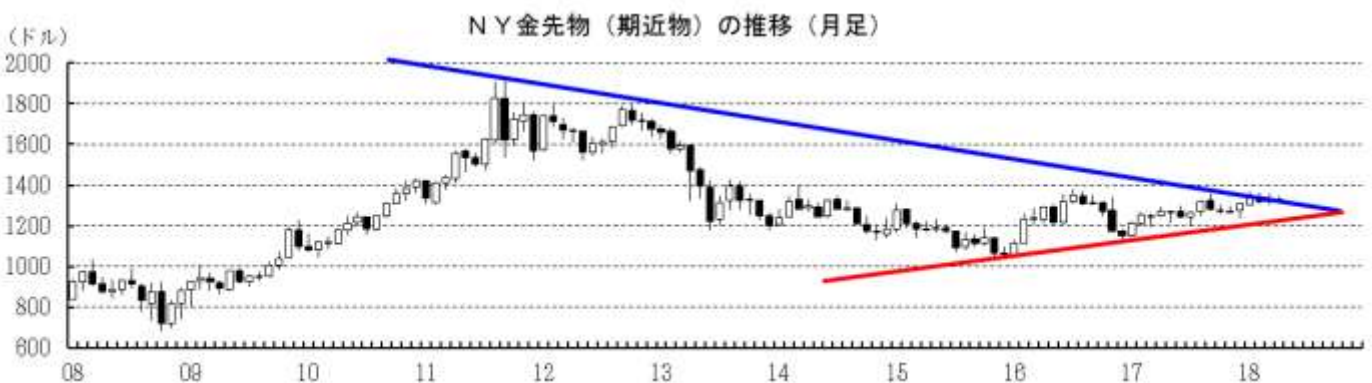
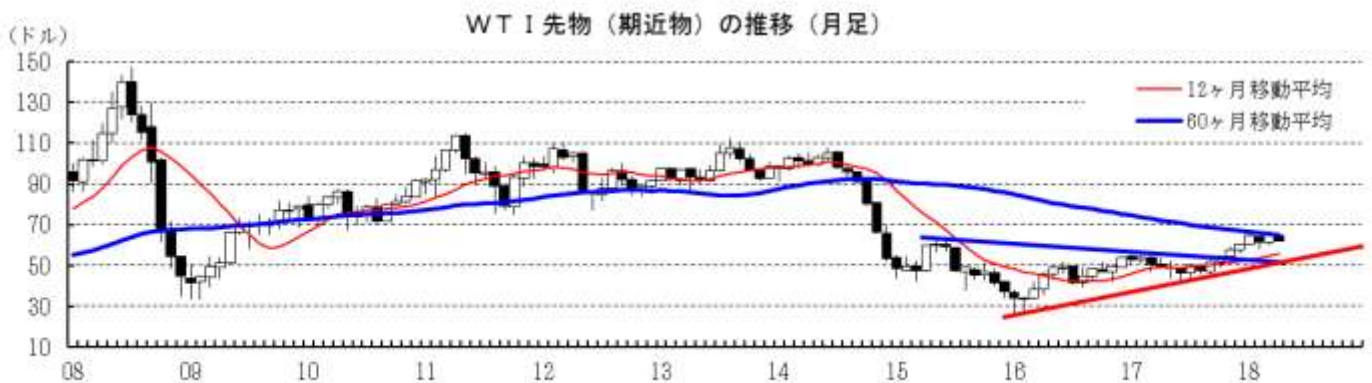
本資料は情報提供を目的として作成されたものであり、投資勧誘を目的としたものではありません。作成時点で、第一生命経済研究所経済調査部が信ずるに足ると判断した情報に基づき作成していますが、その正確性、完全性に対する責任は負いません。見直しは予告なく変更されることがあります。また、記載された内容は、第一生命ないしはその関連会社の投資方針と常に整合的であるとは限りません。

[商品]	直近値	直近までの変化率			過去の動き							
		1年前～	1月前～	前週末～	月間					週間		
					6カ月前	5カ月前	4カ月前	3カ月前	2カ月前	1カ月前	3週前	2週前
WT I	62.06	+20.0	▲0.9	▲4.4	+5.2	+5.6	+5.3	+7.1	▲4.8	+5.4	+5.7	▲1.4
北海ブレント	67.11	+22.3	+2.0	▲3.2	+7.3	+2.8	+6.8	+3.0	▲6.0	+7.1	+6.4	▲1.6
ドバイ	65.34	+24.2	+5.6	▲1.1	+5.3	+3.5	+4.8	+3.1	▲3.7	+4.4	+6.1	+0.0
OPECバスケット	65.18	+25.8	+3.1	▲1.3	+5.6	+4.8	+5.6	+2.8	▲3.5	+3.3	+5.8	▲0.5
金 (NY)	1331.9	+6.5	▲0.2	+0.7	▲0.9	+0.2	+2.8	+2.3	▲1.6	+0.4	+2.9	▲2.0
銅 (LDN)	6,769	+15.6	▲3.4	+0.8	+5.5	▲1.1	+7.2	▲1.8	▲2.6	▲3.1	▲3.3	+0.8
アルミ (LDN)	2,042	+4.6	▲4.9	+1.9	+2.8	▲5.2	+10.7	▲2.1	▲3.9	▲6.0	▲1.7	▲2.2
鉛 (LDN)	2,393	+4.3	▲1.8	▲0.1	▲2.9	+2.3	+0.7	+5.0	▲4.2	▲4.3	▲1.8	+2.3
ニッケル (LDN)	13,270	+31.6	▲3.0	▲0.2	+17.1	▲9.6	+14.9	+6.6	+1.4	▲3.6	▲5.0	+2.7
スズ (LDN)	21,050	+3.6	▲1.8	▲0.2	▲6.3	+1.3	+2.1	+8.3	▲0.7	▲2.0	▲1.1	+1.6
銀 (NY、現物)	16.39	▲10.3	▲2.2	+0.1	+0.4	▲1.7	+3.1	+2.4	▲5.3	▲0.3	+1.3	▲1.2
プラチナ (NY、現物)	918	▲4.3	▲5.3	▲1.5	+0.7	+2.6	▲1.3	+7.7	▲1.9	▲5.3	▲0.1	▲1.8
小麦 (シカゴ)	472.25	+11.6	▲5.9	+4.7	▲6.6	▲2.2	+4.3	+5.8	+7.2	▲6.9	▲1.6	▲2.0
大豆 (シカゴ)	386.30	+25.1	+0.5	+0.6	+0.1	+4.1	▲3.7	+8.1	+16.7	▲2.6	+1.3	+1.6
コーン (シカゴ)	388.50	+7.7	+2.3	+0.2	▲2.7	▲1.2	+2.6	+3.1	+3.6	+3.5	▲1.4	+2.8
CRB	192.25	+2.9	▲2.3	▲1.6	+2.4	+0.9	+2.5	+1.8	▲1.7	+0.7	+0.9	▲0.5
JOC	110.06	+2.0	▲1.8	+0.7	▲1.0	▲0.1	+1.8	+5.3	▲2.7	▲2.9	▲1.1	▲0.9

(注) 「変化率」は、直近値までの変化率。プラスは商品価格の上昇を示す。

「過去の動き」は当該期間の変化率(例：4週前=4週間前の週間変化率、6カ月前=6カ月前の月間変化率)を示す。

直近値以外の単位は%。



本資料は情報提供を目的として作成されたものであり、投資勧誘を目的としたものではありません。作成時点で、第一生命経済研究所経済調査部が信ずるに足ると判断した情報に基づき作成していますが、その正確性、完全性に対する責任は負いません。見直しは予告なく変更されることがあります。また、記載された内容は、第一生命ないしはその関連会社の投資方針と常に整合的であるとは限りません。