

Market Watching

市場レポート

テーマ: Weekly Market Report (2018年4月2日～)
～新年度の方向感を探る材料に注目～

発表日: 2018年4月2日 (月)

第一生命経済研究所 経済調査部
担当 鷹峰 義清 (03-5221-4521)

今週のスケジュール

今週の経済指標・イベント・注目材料

発表日	国	指標・イベント	注目度	コンセンサス	レンジ	前回	備考	
4月2日(月)	日本	短観(3月)・業況判断DI・大企業製造業	★★★	+25	+23~+27	+25		
		・大企業非製造業	★★★	+24	+22~+25	+23		
		・大企業全産業設備投資	★	+1.0%	▲1.1~+6.5%	+7.7%	前年度比	
			新車販売台数・乗用車(3月)				▲5.1%	前年比
	欧州	-						
4月3日(火)	米国	I S M製造業景況指数(3月)	★★★	60.0	58.0~63.6	60.8		
		自動車販売台数(3月)		1,690	1,660~1,730	1,700	万台・年率	
	他	中国財新製造業PMI(3月)	★★★	51.7	50.8~52.0	51.6		
4月4日(水)	日本	10年債入札	★					
	欧州	-						
	米国	ミネアポリス連銀総裁講演						
		ブレイナードFRB理事講演	★					
他	豪州金融政策委員会	★	1.50%	1.50%	1.50%	政策金利水準		
		ASEAN財務相・中銀総裁会合(~/6)	★★★					
4月5日(木)	日本	-						
	欧州	欧失業率(2月)		8.5%	8.5~8.6%	8.6%		
		欧消費者物価(3月):速報値	★★★	+1.4%	+1.2~+1.5%	+1.2%	前年比	
	米国	A D P雇用統計(3月)	★★★	+205	+110~+235	+235	千人・前月差	
		I S M非製造業景況指数(3月)	★	59.0	57.5~60.0	59.5		
		セントルイス連銀総裁講演						
		クリーブランド連銀総裁講演						
4月6日(金)	日本	-						
	欧州	欧小売売上高(2月)		+0.5%	▲0.1~+1.4%	▲0.1%	前月比	
	米国	貿易収支(2月)		▲565	▲576~▲550	▲566	億ドル	
		アトランタ連銀総裁講演						
他	中国株式市場休場(~/6)							
4月7日(土)	日本	家計調査(2月):全世帯	★	+0.4%	▲1.4~+2.3%	+2.0%	前年比	
		名目賃金(2月)				+0.7%	前年比	
		消費動向調査(2月)						
		景気動向指数(2月)・先行C I		105.5	104.4~106.5	105.6		
			116.1	115.4~117.2	114.9			
	一致C I							
	欧州	独鉱工業生産(2月)		+0.3%	▲1.0~+0.7%	▲0.1%	前月比	
	米国	雇用統計(3月)・非農業就業者数	★★★	+189	+115~+255	+313	千人・前月差	
		失業率	★★★	4.0%	3.9~4.1%	4.1%		
時間あたり賃金		★★★	+0.3%	+0.1~+0.3%	+0.1%	前月比		
		消費者信用残高(2月)		+189	+115~+255	+139	億ドル・前月差	
		パウエルFRB議長講演	★★★					
4月8日(日)		-						

(注) 市場コンセンサス、予測レンジは各種ベンダー調査に基づく
注目度は筆者

【先週の動き】

先週は、先進主要国を中心に株価は上昇、為替市場ではドルが日本円やユーロに対して上昇したほか、一般的には高金利通貨高となった。前週末にかけて市場を揺るがせた米国の対中貿易制裁に関しては、その後交渉による成果を双方の当局者などが期待する旨声明を出すなどしたことから市場の懸念がやや後退し、これが株などの買い戻しに繋がった。

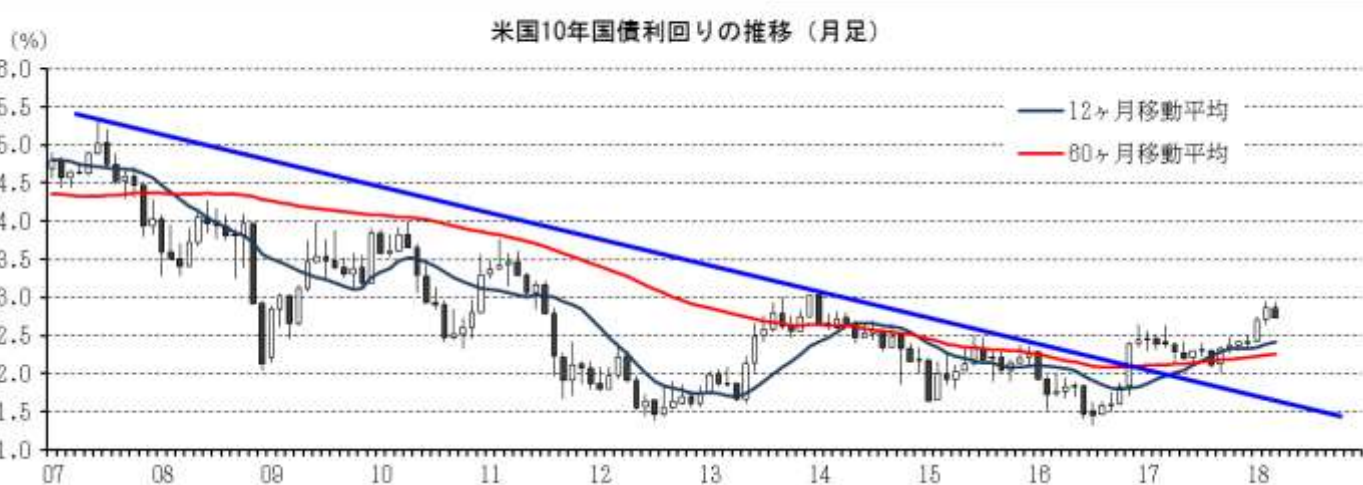
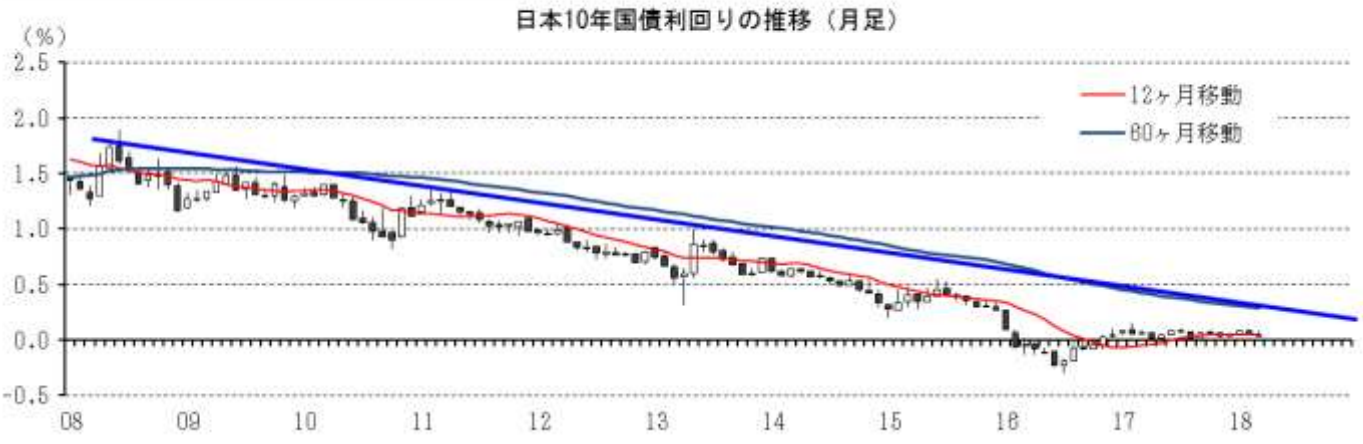
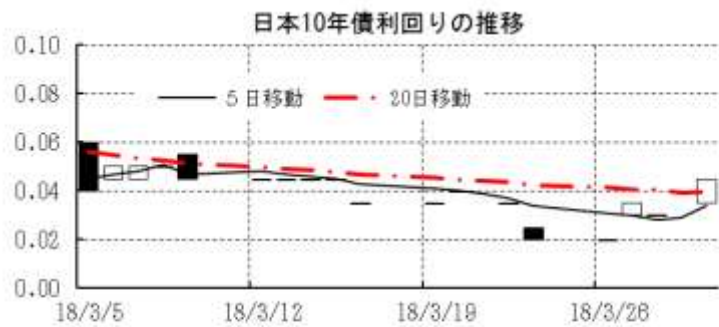
本資料は情報提供を目的として作成されたものであり、投資勧誘を目的としたものではありません。作成時点で、第一生命経済研究所経済調査部が信ずるに足ると判断した情報に基づき作成していますが、その正確性、完全性に対する責任は負いません。見直しは予告なく変更されることがあります。また、記載された内容は、第一生命ないしはその関連会社の投資方針と常に整合的であるとは限りません。

【今週の動き】

今週は、経済指標では米雇用統計が発表されることもあり、週末にかけては時間あたり賃金の伸びなどを警戒して膠着するような展開が予想される。一方で、引き続き米国の保護主義的な動きや北朝鮮の動向など、国際問題に絡んだ当局者の発言などで一喜一憂する余地もある。全般的には方向感に欠ける展開が続くものと見込まれる。日本では、週初に発表される短観などから、今後の景気や業績の拡大余地を探る格好となる。輸出企業の為替想定レートが円高方向へシフトしていると考えられるが、これが業績予想にどの程度影響を及ぼしているかも注目される。日本においては為替相場、米国においてはインフレ圧力に伴う金利水準が、今年度の市場の方向感が決定づける重要な要素となるだけに注目度は高い。

[債券市場]		直近値	直近までの変化率			過去の動き							
			1年前～	1月前～	前週末～	月間					週間		
						6カ月前	5カ月前	4カ月前	3カ月前	2カ月前	1カ月前	3週間	2週間
2年	日本	-0.133	+10	+2	+2	+4	▲4	+0	+2	+0	▲3	+1	▲1
	米国	2.266	+98	+2	+1	+16	+12	+18	+10	+26	+11	+3	▲4
	イギリス	0.823	+72	+4	▲7	+29	▲1	+6	▲8	+23	+11	▲3	+9
	ドイツ	-0.602	+13	▲6	+1	+4	▲6	+7	+6	+10	▲1	▲3	▲2
	スペイン	-0.352	▲16	▲14	▲3	+3	▲3	+0	▲1	▲1	+14	▲2	▲6
	ポルトガル	-0.186	▲80	▲16	▲4	▲2	▲12	▲10	+13	+2	+6	▲3	▲3
	イタリア	-0.309	▲25	▲13	▲3	▲5	▲5	▲7	+9	▲5	+12	+1	▲7
	アイルランド	-0.476	▲9	▲5	▲1	+2	▲7	+2	+6	+13	▲7	▲2	▲2
	カナダ	1.775	+103	▲1	▲8	+24	▲12	+4	+26	+15	▲5	▲7	+9
	オーストラリア	2.013	+26	+2	▲1	+7	▲13	▲9	+23	+6	▲3	▲4	+6
10年	韓国	2.096	+51	▲3	+0	+13	+31	▲11	+9	+11	▲6	▲2	▲6
	タイ	1.323	▲23	+2	+9	+6	▲2	+6	▲3	▲13	▲3	▲2	▲5
	日本	0.045	▲2	+0	+3	+5	+1	▲3	+1	+4	▲4	▲1	▲2
	米国	2.739	+32	▲12	▲7	+22	+5	+3	▲0	+30	+16	▲5	▲3
	イギリス	1.350	+23	▲15	▲10	+33	▲3	▲0	▲14	+32	▲1	▲6	+2
	ドイツ	0.497	+16	▲6	▲3	+10	▲10	+0	+6	+27	▲14	▲8	▲4
	ギリシャ	4.317	▲264	▲9	▲6	+12	▲19	▲2	▲133	▲38	+67	+0	+20
	スペイン	1.164	▲53	▲38	▲11	+4	▲14	▲2	+12	▲14	+11	▲6	▲11
	ポルトガル	1.609	▲234	▲38	▲11	▲44	▲31	▲20	+7	+2	+3	▲11	▲3
	イタリア	1.786	▲36	▲19	▲9	+7	▲28	▲8	+27	+1	▲5	▲3	▲11
アイルランド	0.911	▲6	▲17	▲4	+5	▲16	+1	+8	+47	▲6	▲6	▲5	
カナダ	2.091	+45	▲14	▲10	+25	▲15	▲6	+16	+24	▲5	▲13	+6	
オーストラリア	2.601	▲9	▲21	▲5	+13	▲17	▲17	+13	+18	▲1	▲4	▲4	
韓国	2.622	+44	▲11	▲3	+10	+21	▲10	▲1	+30	▲4	▲3	▲6	
タイ	2.395	▲29	+1	▲0	▲22	+23	+4	▲4	+2	+4	+2	+1	
長短スプレッド	日本	+17.8	▲11	▲2	+1	+1	+4	▲3	▲1	+3	▲1	▲2	▲1
	米国	+47.3	▲67	▲14	▲9	+6	▲7	▲15	▲11	+4	+5	▲8	+1
	イギリス	+52.7	▲49	▲20	▲2	+4	▲3	▲6	▲6	+9	▲12	▲4	▲7
	ドイツ	+109.9	+3	▲0	▲4	+7	▲4	▲6	+0	+17	▲12	▲4	▲2
	スペイン	+151.6	▲37	▲23	▲7	+1	▲12	▲2	+13	▲13	▲3	▲5	▲5
	ポルトガル	+179.5	▲154	▲22	▲7	▲42	▲20	▲10	▲6	+0	▲4	▲8	▲1
	イタリア	+209.5	▲12	▲6	▲6	+11	▲24	▲1	+18	+6	▲17	▲4	▲4
	カナダ	+31.6	▲57	▲13	▲2	+1	▲3	▲10	▲10	+10	▲0	▲6	▲3
	オーストラリア	+58.8	▲35	▲22	▲4	+6	▲4	▲8	▲10	+13	+2	+0	▲11
	韓国	+52.6	▲8	▲8	▲3	▲2	▲11	+1	▲10	+19	+3	▲1	▲1
タイ	+107.2	▲6	▲0	▲9	▲28	+25	▲2	▲1	+15	+7	+4	+6	

(注) 「変化幅」は、直近値までの変化幅。プラスは金利の上昇を示す。
「過去の動き」は当該期間の変化幅(例：4週間＝4週間前の週間変化幅、6カ月前＝6カ月前の月間変化幅)を示す。
直近値の単位は%、ただし長短スプレッドはbp。直近値以外の単位はbp。



本資料は情報提供を目的として作成されたものであり、投資勧誘を目的としたものではありません。作成時点で、第一生命経済研究所経済調査部が信ずるに足ると判断した情報に基づき作成していますが、その正確性、完全性に対する責任を負いません。見直しは予告なく変更されることがあります。また、記載された内容は、第一生命ないしはその関連会社の投資方針と常に整合的であるとは限りません。

[株式市場]

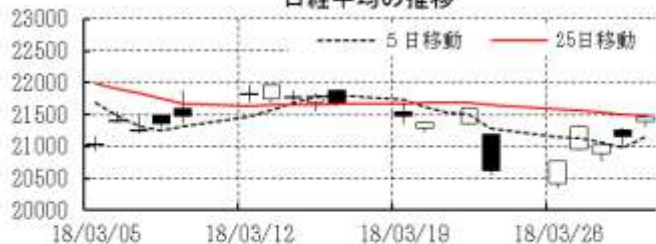
[株式市場]		直近値	直近までの変化率			過去の動き							
			1年前～	1月前～	前週末～	月間					週間		
						6カ月前	5カ月前	4カ月前	3カ月前	2カ月前	1カ月前	3週間前	2週間前
日本	日経平均	21454.30	+12.5	▲2.8	+4.1	+3.6	+8.1	+3.2	+0.2	+1.5	▲4.5	+1.0	▲4.9
	TOPIX	1716.30	+12.4	▲2.9	+3.1	+3.5	+5.4	+1.5	+1.4	+1.1	▲3.7	+1.2	▲4.1
	日経店頭	3983.97	+31.2	▲4.0	+1.2	+4.2	+3.3	+2.6	+3.7	+7.3	▲2.1	+1.3	▲4.0
米国	NYダウ	24103.11	+16.3	▲3.7	+2.4	+2.1	+4.3	+3.8	+1.8	+5.8	▲4.3	▲1.5	▲5.7
	S P 500	2640.87	+11.5	▲2.7	+2.0	+1.9	+2.2	+2.8	+1.0	+5.6	▲3.9	▲1.2	▲6.0
	ナスダック	7063.45	+19.4	▲2.9	+1.0	+1.0	+3.6	+2.2	+0.4	+7.4	▲1.9	▲1.0	▲6.5
	フィラデルフィア半導体	1328.90	+31.3	▲2.4	+0.4	+5.2	+8.9	▲0.2	▲1.5	+8.7	+0.0	▲0.6	▲6.9
イギリス	FT 100	7056.61	▲4.2	▲2.4	+1.9	▲0.8	+1.6	▲2.2	+4.9	▲2.0	▲4.0	▲0.8	▲3.4
ドイツ	DAX	12096.73	▲1.3	▲2.7	+1.8	+6.4	+3.1	▲1.6	▲0.8	+2.1	▲5.7	+0.3	▲4.1
欧州	ダウ欧州50	2965.44	▲6.2	▲2.4	+1.8	+4.3	+1.6	▲2.1	+0.7	+1.1	▲5.4	▲0.0	▲3.4
ポーランド	ワルシャワWIG	58377.42	▲0.3	▲5.4	▲1.8	▲1.1	+0.9	▲3.7	+2.1	+3.6	▲6.6	▲2.1	▲1.6
ロシア	RT	1249.41	+9.9	▲2.8	▲1.0	+3.7	▲2.1	+1.6	+2.0	+11.1	+0.2	▲2.4	+0.6
メキシコ	ボルサ	46124.85	▲5.6	▲2.8	▲0.8	▲1.7	▲3.4	▲3.2	+4.8	+2.2	▲6.0	▲2.2	▲2.0
ブラジル	ボベスバ	85365.56	+30.8	+0.0	+1.2	+4.9	+0.0	▲3.1	+6.2	+11.1	+0.5	▲1.7	▲0.6
アルゼンチン	メルバル	31114.93	+53.7	▲5.7	▲1.1	+10.6	+7.1	▲3.7	+11.7	+16.2	▲5.5	▲1.9	▲3.4
オーストラリア	AS 200	5759.37	▲2.3	▲4.3	▲1.1	▲0.6	+4.0	+1.0	+1.6	▲0.5	▲0.4	▲0.2	▲2.2
香港	ハンセン	30093.38	+23.8	▲2.4	▲0.7	▲1.5	+2.5	+3.3	+2.5	+9.9	▲6.2	+1.6	▲3.8
韓国	総合	2445.85	+13.0	+0.8	+1.2	+1.3	+5.4	▲1.9	▲0.4	+4.0	▲5.4	+1.4	▲3.1
台湾	加権	10919.49	+10.9	+1.0	+0.9	▲2.4	+4.5	▲2.2	+0.8	+4.3	▲2.6	+1.5	▲1.9
タイ	SET	1776.26	+12.4	▲2.9	▲1.0	+3.5	+2.9	▲1.4	+3.3	+4.2	+0.2	+2.0	▲1.0
インド	NSE SENSEX30	32968.68	+11.2	▲3.6	+1.1	▲1.4	+6.2	▲0.2	+2.7	+5.6	▲5.0	▲0.4	▲1.7
中国	上海総合	3168.90	▲1.3	▲2.8	+0.5	▲0.4	+1.3	▲2.2	▲0.3	+5.3	▲6.4	▲1.1	▲3.6
UAE	ドバイ金融市場	3108.53	▲10.7	▲4.2	▲1.3	▲2.0	+2.0	▲5.9	▲1.5	+0.7	▲4.4	+1.3	▲1.5

(注) 「変化率」は、直近値までの変化率。プラスは株価の上昇を示す。

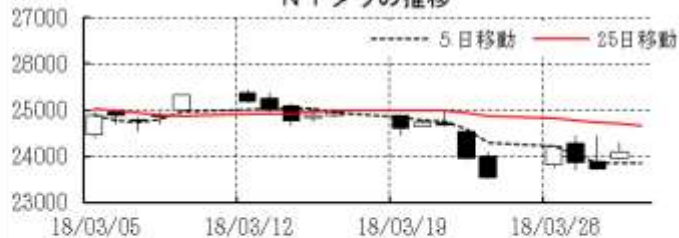
「過去の動き」は当該期間の変化率(例: 4週間=4週間前の週間変化率、6カ月前=6カ月前の月間変化率)を示す。

直近値以外の単位は%。

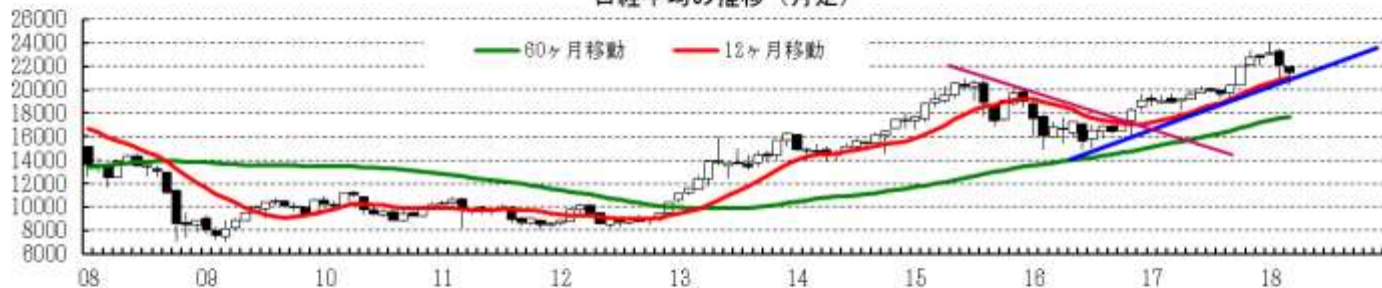
日経平均の推移



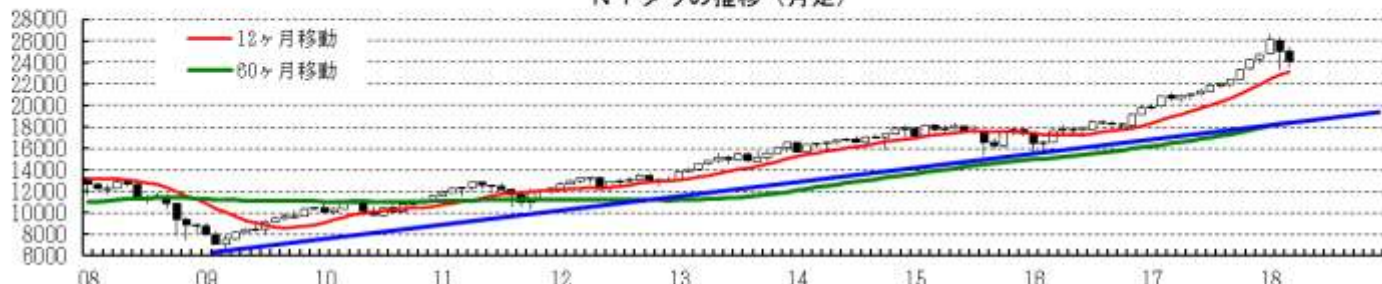
NYダウの推移



日経平均の推移 (月足)



NYダウの推移 (月足)



本資料は情報提供を目的として作成されたものであり、投資勧誘を目的としたものではありません。作成時点で、第一生命経済研究所経済調査部が信ずるに足ると判断した情報に基づき作成していますが、その正確性、完全性に対する責任は負いません。見直しは予告なく変更されることがあります。また、記載された内容は、第一生命ないしはその関連会社の投資方針と常に整合的であるとは限りません。

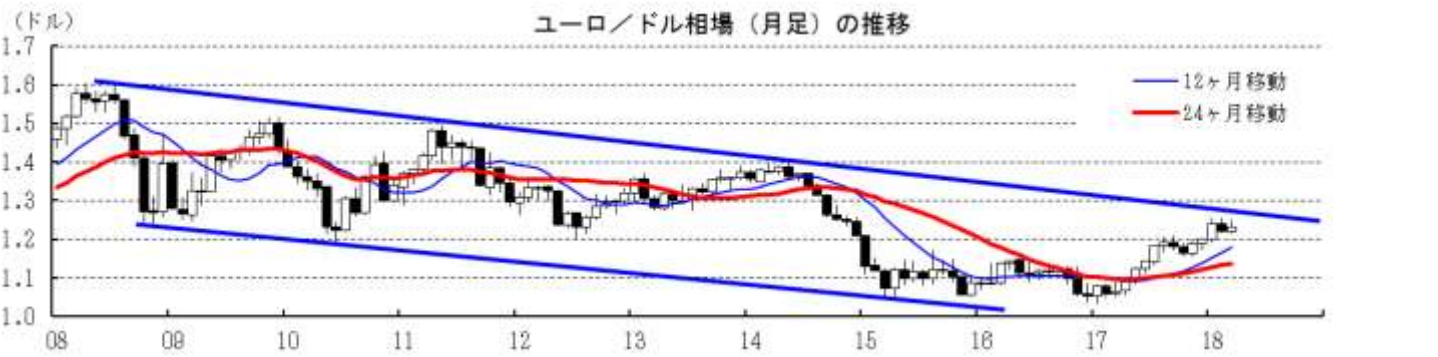
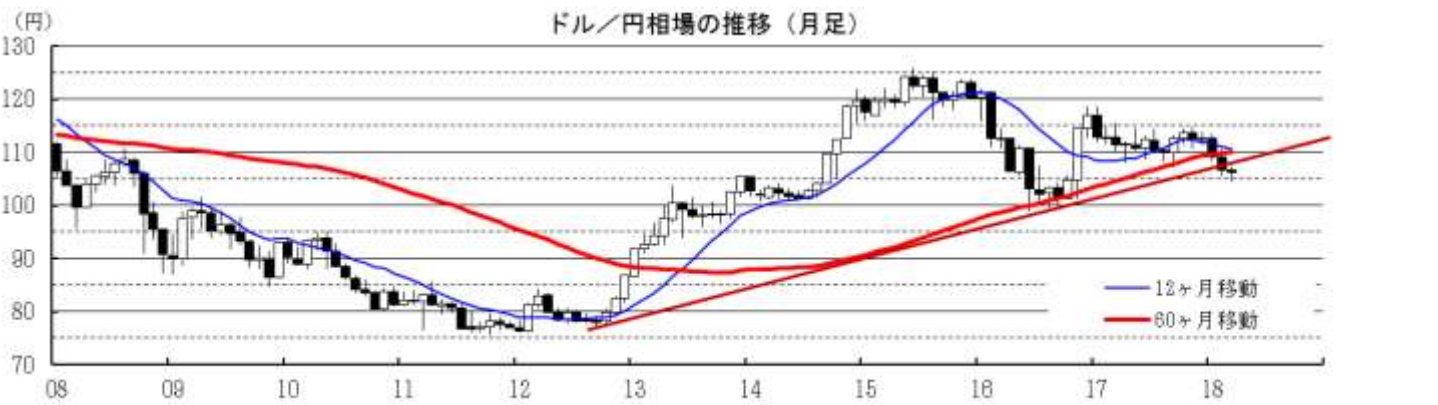
[為替]	直近値	直近までの変化率			過去の動き							
		1年前～	1月前～	前週末～	月間					週間		
					6カ月前	5カ月前	4カ月前	3カ月前	2カ月前	1カ月前	3週前	2週前
日本円	106.28	+5.0	+0.4	▲1.5	▲2.3	▲1.0	+1.0	▲0.1	+3.1	+2.3	+0.7	+1.2
ユーロ	1.2324	+15.4	+1.1	▲0.2	▲0.8	▲1.4	+2.2	+0.8	+3.4	▲1.8	▲0.1	+0.5
イギリスポンド	1.4017	+12.4	+1.9	▲0.8	+3.7	▲0.9	+1.8	▲0.0	+5.0	▲3.0	+0.7	+1.3
スイスフラン	0.9541	+4.7	▲1.0	▲0.7	▲1.0	▲3.0	+1.4	+1.0	+4.4	▲1.4	▲0.0	+0.5
ポーランドズロチ	3.4166	+13.4	+0.2	+0.1	▲2.4	+0.3	+3.0	+1.3	+4.0	▲2.4	▲0.6	+0.3
ロシアルーブル	57.131	▲1.9	▲1.4	+0.3	+0.9	▲1.5	▲0.2	+1.4	+2.4	▲0.2	▲1.5	+0.4
カナダドル	1.2900	+3.3	▲0.5	+0.7	+0.1	▲3.3	▲0.1	+2.5	+2.1	▲4.2	▲2.2	+0.8
メキシコペソ	18.181	+2.8	+3.5	+1.9	▲2.1	▲4.9	+2.7	▲5.5	+5.4	▲1.3	▲0.4	+0.9
ブラジルリアル	3.306	▲5.0	▲1.8	+0.2	▲0.4	▲3.4	+0.1	▲1.2	+3.7	▲1.9	▲0.8	▲1.0
アルゼンチンペソ	20.145	▲30.6	▲0.1	+0.2	+0.1	▲1.9	+1.9	▲7.5	▲5.5	▲2.5	+0.3	+0.0
NZドル	0.724	+3.4	+0.3	+0.1	+0.4	▲5.0	▲0.2	+3.8	+3.8	▲2.1	▲0.9	+0.2
オーストラリアドル	0.7680	+0.5	▲1.1	▲0.2	▲1.4	▲2.3	▲1.2	+3.2	+3.2	▲3.6	▲1.7	▲0.2
韓国ウォン	1063.55	+4.8	+1.8	+1.7	▲1.6	+2.2	+2.9	+1.6	+0.3	▲1.4	+0.3	▲1.5
台湾ドル	28.988	+4.4	+1.2	+0.7	▲0.6	+0.7	+0.4	+1.2	+1.6	▲0.6	+0.5	▲0.2
シンガポールドル	1.3112	+6.2	+1.0	+0.3	▲0.1	▲0.4	+1.1	+1.1	+1.6	▲1.0	▲0.1	+0.2
タイバツ	31.19	+9.4	+0.6	+0.1	▲0.4	+0.3	+1.7	+0.2	+3.8	▲0.2	+0.6	▲0.1
インドネシアルピア	13768	▲3.4	▲0.2	+0.1	▲1.0	▲0.7	+0.3	▲0.3	+1.3	▲2.7	+0.3	▲0.2
インドルピー	65.18	▲0.4	+0.0	▲0.3	▲2.1	+0.8	+0.4	+0.9	+0.4	▲2.5	+0.3	▲0.1
中国人民元	6.291	+8.8	+0.6	+0.4	▲0.6	+0.1	+0.4	+1.5	+3.3	▲0.7	+0.0	+0.3

(注) 為替レートは全て対ドルレート。ただし、ユーロ、ポンド、豪ドル、NZドルは当該通貨から見たドル建て。

「変化率」は、直近値までの変化率。すべてプラスは当該通貨の増価を示す。

「過去の動き」は当該期間の変化率(例：4週前=4週間前の週間変化率、6カ月前=6カ月前の月間変化率)を示す。

直近値以外の単位は%。



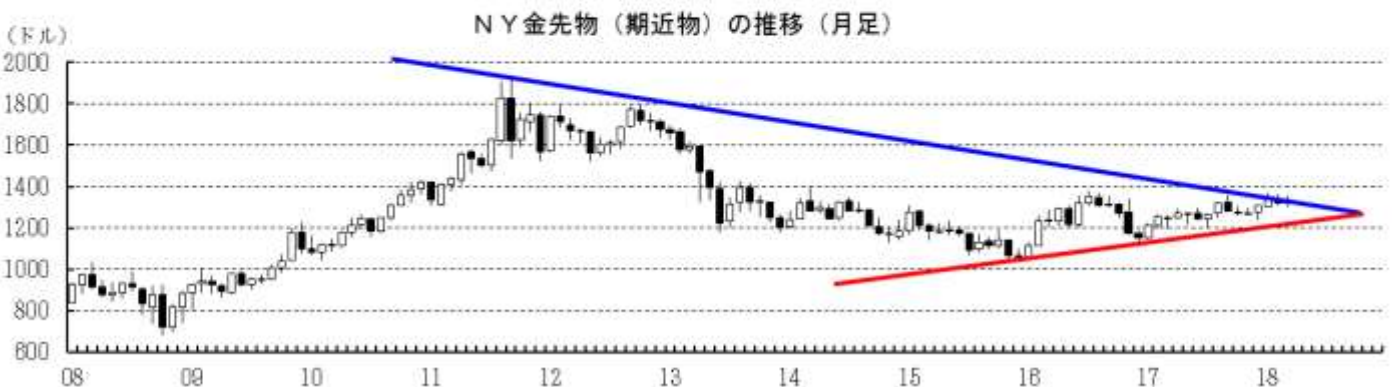
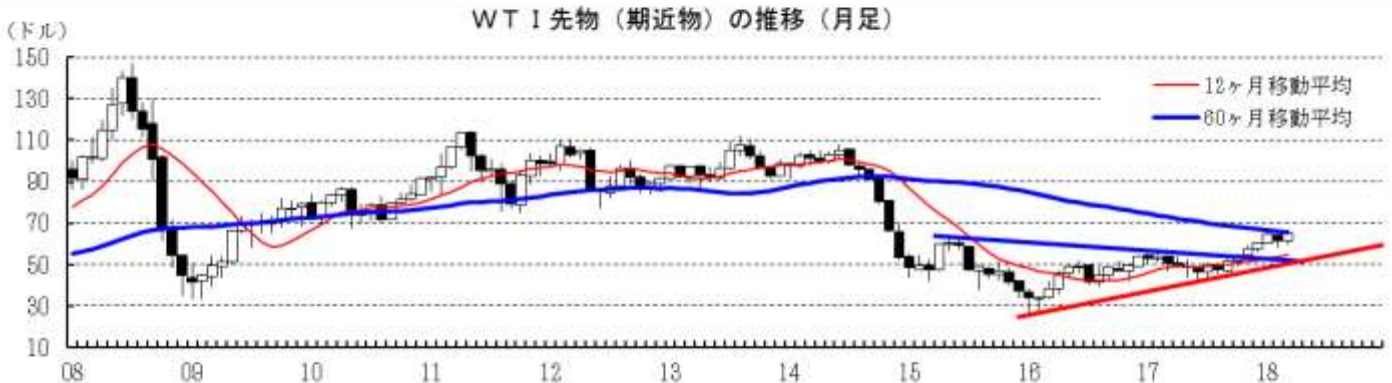
本資料は情報提供を目的として作成されたものであり、投資勧誘を目的としたものではありません。作成時点で、第一生命経済研究所経済調査部が信ずるに足ると判断した情報に基づき作成していますが、その正確性、完全性に対する責任は負いません。見直しは予告なく変更されることがあります。また、記載された内容は、第一生命ないしはその関連会社の投資方針と常に整合的であるとは限りません。

[商品]	直近値	直近までの変化率			過去の動き							
		1年前～	1月前～	前週末～	月間					週間		
					6カ月前	5カ月前	4カ月前	3カ月前	2カ月前	1カ月前	3週間	2週間
WT I	64.94	+29.0	+5.4	▲1.4	+9.4	+5.2	+5.6	+5.3	+7.1	▲4.8	+0.5	+5.7
北海ブレント	69.34	+30.9	+7.1	▲1.6	+7.4	+7.3	+2.8	+6.8	+3.0	▲6.0	+1.1	+6.4
ドバイ	66.09	+30.9	+4.4	+0.0	+12.4	+5.3	+3.5	+4.8	+3.1	▲3.7	+3.0	+6.1
OPECバスケット	66.05	+31.6	+3.3	▲0.5	+11.7	+5.6	+4.8	+5.6	+2.8	▲3.5	+1.3	+5.8
金 (NY)	1322.8	+6.2	+0.4	▲2.0	▲2.8	▲0.9	+0.2	+2.8	+2.3	▲1.6	▲0.9	+2.9
銅 (LDN)	6,714	+12.7	▲3.1	+0.8	▲4.5	+5.5	▲1.1	+7.2	▲1.8	▲2.6	▲1.1	▲3.3
アルミ (LDN)	2,005	+1.6	▲6.0	▲2.2	▲0.7	+2.8	▲5.2	+10.7	▲2.1	▲3.9	▲1.7	▲1.7
鉛 (LDN)	2,395	+1.8	▲4.3	+2.3	+3.8	▲2.9	+2.3	+0.7	+5.0	▲4.2	+0.3	▲1.8
ニッケル (LDN)	13,300	+31.2	▲3.6	+2.7	▲11.0	+17.1	▲9.6	+14.9	+6.6	+1.4	▲1.7	▲5.0
スズ (LDN)	21,100	+4.7	▲2.0	+1.6	+0.0	▲6.3	+1.3	+2.1	+8.3	▲0.7	▲1.9	▲1.1
銀 (NY、現物)	16.37	▲9.6	▲0.3	▲1.2	▲5.4	+0.4	▲1.7	+3.1	+2.4	▲5.3	▲1.5	+1.3
プラチナ (NY、現物)	932	▲1.8	▲5.3	▲1.8	▲8.7	+0.7	+2.6	▲1.3	+7.7	▲1.9	▲1.6	▲0.1
小麦 (シカゴ)	451.00	+7.1	▲6.9	▲2.0	+9.3	▲6.6	▲2.2	+4.3	+5.8	+7.2	▲4.3	▲1.6
大豆 (シカゴ)	384.00	+21.9	▲2.6	+1.6	+5.8	+0.1	+4.1	▲3.7	+8.1	+16.7	+0.3	+1.3
コーン (シカゴ)	387.75	+8.5	+3.5	+2.8	+3.8	▲2.7	▲1.2	+2.6	+3.1	+3.6	▲0.1	▲1.4
CRB	195.36	+5.3	+0.7	▲0.5	+1.2	+2.4	+0.9	+2.5	+1.8	▲1.7	▲0.4	+0.9
JOC	109.34	+2.6	▲2.9	▲0.9	+2.2	▲1.0	▲0.1	+1.8	+5.3	▲2.7	▲0.3	▲1.1

(注) 「変化率」は、直近値までの変化率。プラスは商品価格の上昇を示す。

「過去の動き」は当該期間の変化率(例: 4週間=4週間前の週間変化率、6カ月前=6カ月前の月間変化率)を示す。

直近値以外の単位は%。



本資料は情報提供を目的として作成されたものであり、投資勧誘を目的としたものではありません。作成時点で、第一生命経済研究所経済調査部が信ずるに足ると判断した情報に基づき作成していますが、その正確性、完全性に対する責任は負いません。見直しは予告なく変更されることがあります。また、記載された内容は、第一生命ないしはその関連会社の投資方針と常に整合的であるとは限りません。