

Market Watching

市場レポート

テーマ: Weekly Market Report (2018年3月19日～)
～パウエルFOMCの利上げ予想回数は?～

発表日: 2018年3月19日 (月)

第一生命経済研究所 経済調査部
担当 鷹峰 義清 (03-5221-4521)

今週のスケジュール

今週の経済指標・イベント・注目材料

発表日	国	指標・イベント	注目度	コンセンサス	レンジ	前回	備考
3月19日(月)	日本	通関統計(2月)・貿易収支 金融政策決定会合「主な意見」(3月分)	★	+891	▲6,100～+4,117	▲9,441	億円・未季調
	欧州	-					
	米国	ボストン連銀総裁講演 他 G20財務相中銀総裁会合(～3/20)	★★★				
3月20日(火)	日本	-					
	欧州	独ZEW景況指数(3月)・期待指数 英消費者物価(2月)	★	+13.0 +2.8%	▲5.0～+21.5 +2.6～+2.9%	+17.8 +3.0%	前年比
	米国	-					
3月21日(水)	日本	祝日					
	欧州	-					
	米国	FOMC・政策金利(上限)	★★★	1.75%	1.50～1.75%	1.50%	FF金利誘導目標
		(下限)	★★★	1.50%	1.25～1.50%	1.25%	FF金利誘導目標
		パウエルFRB議長記者会見 中古住宅販売(2月)	★★★ ★	546	527～560	538	万戸
他	ブラジル金融政策委員会	★	6.50%	6.50～6.75%	6.75%	政策金利水準	
3月22日(木)	日本	-					
	欧州	独ifö景況感指数(3月)	★	114.6	113.0～116.0	115.4	景気動向
		欧製造業PMI(3月):速報値	★★	58.1	56.6～58.8	58.6	
		BOE金融政策委員会	★	0.50%	0.50%	0.50%	政策金利水準
		ECB月報					
	EU首脳会議(～3/23)						
米国	連邦住宅局(FHFA)住宅価格(1月) 景気先行指数(2月) 10年インフレ連動債入札	★ ★ ★	+0.4% +0.4%	+0.3～+0.5% +0.3～+0.7%	+0.3% +1.0%	前月比 前月比	
3月23日(金)	日本	消費者物価(2月)・全国総合		+1.5%	+1.3～+1.6%	+1.4%	前年比
		・全国コア	★★★	+1.0%	+0.8～+1.2%	+0.9%	前年比
	欧州	-					
	米国	新築住宅販売(2月)	★	62.0	58.4～65.0	59.3	万戸
		耐久財受注(2月)・除輸送機器	★	+0.5%	+0.4～+1.2%	▲0.3%	前月比
		米暫定予算期限					
アトランタ連銀総裁講演 ミネアポリス連銀総裁講演 ボストン連銀総裁講演		★					
3月24日(土)		-					
3月25日(日)		-					

(注) 市場コンセンサス、予測レンジは各種バンダー調査に基づく
注目度は筆者

【先週の動き】

先週は、米政権動向などに振り回されて、各市場とも方向感のない推移となった。トランプ米大統領はティラーソン国務長官の解任を発表し、かねてより広がっていた米国の保護主義への動きに対する懸念が高まる格好となった。

【今週の動き】

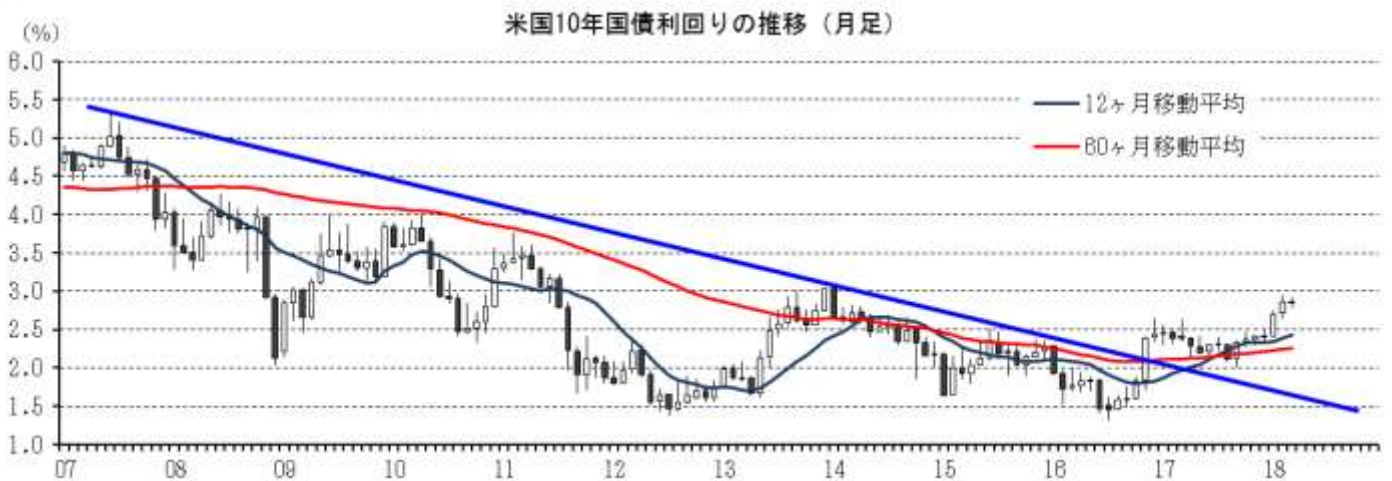
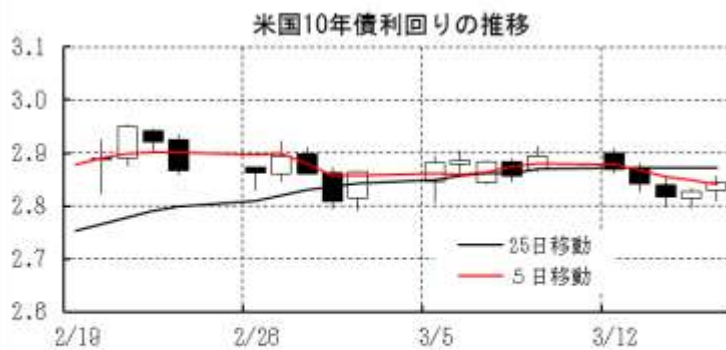
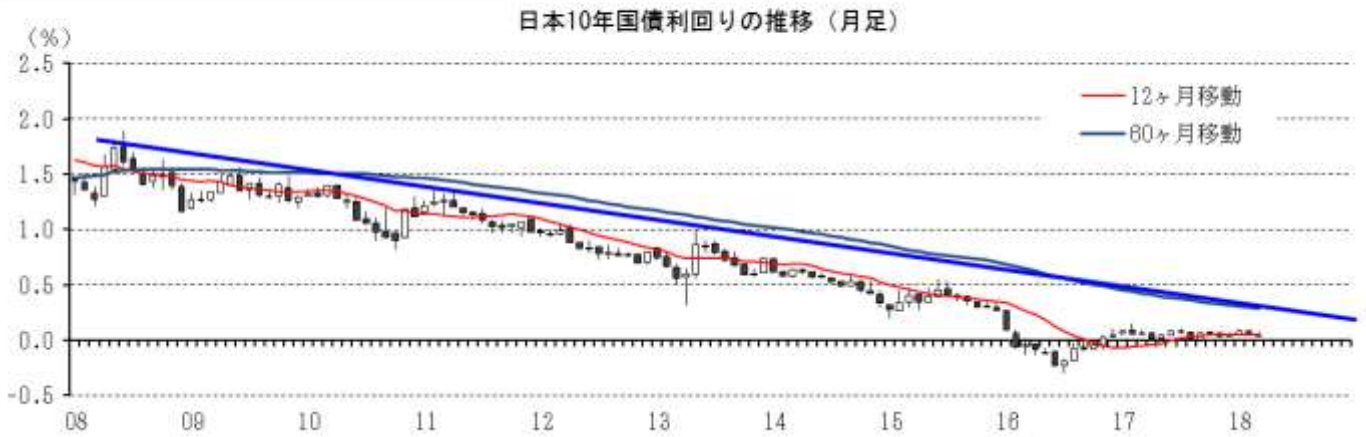
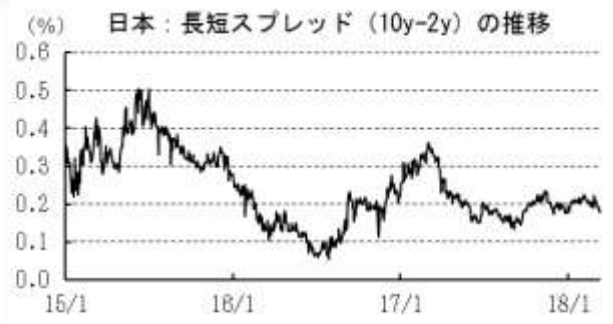
今週は、FOMCが最大の注目材料となる。なかでも市場が注目しているのは、FOMCメンバーによる年内の予想利上げ回数のコンセンサスが、これまでの3回から4回に変わるかどうか。仮にコンセンサスが

本資料は情報提供を目的として作成されたものであり、投資勧誘を目的としたものではありません。作成時点で、第一生命経済研究所経済調査部が信ずるに足ると判断した情報に基づき作成していますが、その正確性、完全性に対する責任は負いません。見直しは予告なく変更されることがあります。また、記載された内容は、第一生命ないしはその関連会社の投資方針と常に整合的であるとは限りません。

変わらないにしても、3回予想が減って4回予想が増えていけば、利上げ回数が将来的に上方修正されるのではという市場の懸念は残ることになる。もう一つの関心事はパウエル議長初のFOMC後の記者会見だ。議会証言の内容は、市場からは思いの外タカ派と受け止められたが、記者会見でそのような印象が改めて強まるようならば、株安金利上昇の流れがもう一段強まる可能性もある。

[債券市場]		直近値	直近までの変化率			過去の動き							
			1年前～	1月前～	前週末～	月間					週間		
						6カ月前	5カ月前	4カ月前	3カ月前	2カ月前	1カ月前	3週間前	2週間前
2年	日本	-0.144	+12	+1	+1	+4	▲4	+0	+2	+0	▲3	▲1	+0
	米国	2.291	+96	+10	+3	+16	+12	+18	+10	+26	+11	+0	+2
	イギリス	0.805	+72	+15	▲3	+29	▲1	+6	▲8	+23	+11	+8	+5
	ドイツ	-0.591	+20	▲2	▲3	+4	▲6	+7	+6	+10	▲1	▲5	+3
	スペイン	-0.262	▲11	▲7	▲2	+3	▲3	+0	▲1	▲1	+14	▲2	▲4
	ポルトガル	-0.120	▲83	▲5	▲3	▲2	▲12	▲10	+13	+2	+6	▲2	▲5
	イタリア	-0.211	▲20	▲2	+1	▲5	▲5	▲7	+9	▲5	+12	▲2	▲5
	アイルランド	-0.452	▲14	▲5	▲2	+2	▲7	+2	+6	+13	▲7	▲2	+2
	カナダ	1.763	+94	▲6	▲7	+24	▲12	+4	+26	+15	▲5	▲1	+6
	オーストラリア	1.961	+14	▲6	▲4	+7	▲13	▲9	+23	+6	▲3	▲1	+4
	韓国	2.151	+56	+1	▲2	+13	+31	▲11	+9	+11	▲6	+2	+1
	タイ	1.287	▲26	▲4	▲2	+6	▲2	+6	▲3	▲13	▲3	▲0	▲2
10年	日本	0.035	▲4	▲2	▲1	+5	+1	▲3	+1	+4	▲4	+2	▲2
	米国	2.845	+30	▲3	▲5	+22	+5	+3	▲0	+30	+16	▲0	+3
	イギリス	1.429	+18	▲15	▲6	+33	▲3	▲0	▲14	+32	▲1	▲5	+2
	ドイツ	0.571	+12	▲14	▲8	+10	▲10	+0	+6	+27	▲14	▲0	▲0
	ギリシャ	4.184	▲317	▲10	+0	+12	▲19	▲2	▲133	▲38	+67	▲4	▲17
	スペイン	1.375	▲52	▲9	▲6	+4	▲14	▲2	+12	▲14	+11	▲5	▲11
	ポルトガル	1.755	▲254	▲25	▲11	▲44	▲31	▲20	+7	+2	+3	▲5	▲12
	イタリア	1.983	▲38	▲0	▲3	+7	▲28	▲8	+27	+1	▲5	▲10	+4
	アイルランド	1.007	▲14	▲12	▲6	+5	▲16	+1	+8	+47	▲6	▲3	▲3
	カナダ	2.138	+34	▲18	▲13	+25	▲15	▲6	+16	+24	▲5	▲5	+7
	オーストラリア	2.692	▲12	▲23	▲4	+13	▲17	▲17	+13	+18	▲1	▲11	▲0
	韓国	2.715	+54	▲4	▲3	+10	+21	▲10	▲1	+30	▲4	▲4	▲1
タイ	2.388	▲37	▲1	+2	▲22	+23	+4	▲4	+2	+4	▲5	+1	
長短スプレッド	日本	+17.9	▲15	▲3	▲2	+1	+4	▲3	▲1	+3	▲1	+3	▲2
	米国	+55.4	▲65	▲13	▲8	+6	▲7	▲15	▲11	+4	+5	▲1	+1
	イギリス	+62.4	▲54	▲30	▲4	+4	▲3	▲6	▲6	+9	▲12	▲13	▲3
	ドイツ	+116.2	▲8	▲11	▲4	+7	▲4	▲6	+0	+17	▲12	+5	▲3
	スペイン	+163.7	▲41	▲2	▲5	+1	▲12	▲2	+13	▲13	▲3	▲3	▲7
	ポルトガル	+187.5	▲171	▲20	▲8	▲42	▲20	▲10	▲6	+0	▲4	▲3	▲8
	イタリア	+219.4	▲18	+1	▲4	+11	▲24	▲1	+18	+6	▲17	▲8	+9
	カナダ	+37.5	▲61	▲12	▲6	+1	▲3	▲10	▲10	+10	▲0	▲3	+1
	オーストラリア	+73.1	▲26	▲17	+0	+6	▲4	▲8	▲10	+13	+2	▲10	▲4
	韓国	+56.4	▲2	▲5	▲1	▲2	▲11	+1	▲10	+19	+3	▲6	▲2
	タイ	+110.1	▲11	+3	+4	▲28	+25	▲2	▲1	+15	+7	▲4	+2

(注) 「変化幅」は、直近値までの変化幅。プラスは金利の上昇を示す。
「過去の動き」は当該期間の変化幅(例: 4週間前=4週間前の週間変化幅、6カ月前=6カ月前の月間変化幅)を示す。
直近値の単位は%、ただし長短スプレッドはbp。直近値以外の単位はbp。



本資料は情報提供を目的として作成されたものであり、投資勧誘を目的としたものではありません。作成時点で、第一生命経済研究所経済調査部が信ずるに足ると判断した情報に基づき作成していますが、その正確性、完全性に対する責任を負いません。見直しは予告なく変更されることがあります。また、記載された内容は、第一生命ないしはその関連会社の投資方針と常に整合的であるとは限りません。

[株式市場]

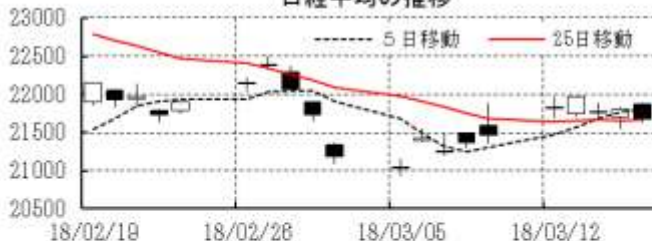
		直近値	直近までの変化率			過去の動き							
						月間						週間	
			1年前～	1月前～	前週末～	6カ月前	5カ月前	4カ月前	3カ月前	2カ月前	1カ月前	3週間前	2週間前
日本	日経平均	21676.51	+10.7	▲0.2	+1.0	+3.6	+8.1	+3.2	+0.2	+1.5	▲4.5	▲3.2	+1.4
	TOPIX	1736.63	+10.4	▲0.0	+1.2	+3.5	+5.4	+1.5	+1.4	+1.1	▲3.7	▲3.0	+0.4
	日経店頭	4099.58	+35.2	+4.2	+1.3	+4.2	+3.3	+2.6	+3.7	+7.3	▲2.1	▲0.7	▲0.5
米国	NYダウ	24946.51	+19.2	▲1.1	▲1.5	+2.1	+4.3	+3.8	+1.8	+5.8	▲4.3	▲3.0	+3.3
	S P 500	2752.01	+15.6	+0.7	▲1.2	+1.9	+2.2	+2.8	+1.0	+5.6	▲3.9	▲2.0	+3.5
	ナスダック	7481.99	+26.8	+3.4	▲1.0	+1.0	+3.6	+2.2	+0.4	+7.4	▲1.9	▲1.1	+4.2
	フィデリティ半導体	1422.54	+41.9	+7.9	▲0.6	+5.2	+8.9	▲0.2	▲1.5	+8.7	+0.0	+0.9	+4.9
イギリス	FT 100	7164.14	▲3.4	▲1.8	▲0.8	▲0.8	+1.6	▲2.2	+4.9	▲2.0	▲4.0	▲2.4	+2.2
ドイツ	DAX	12389.58	+2.5	▲0.5	+0.3	+6.4	+3.1	▲1.6	▲0.8	+2.1	▲5.7	▲4.6	+3.6
欧州	ダウ欧州50	3015.58	▲3.9	▲1.4	▲0.0	+4.3	+1.6	▲2.1	+0.7	+1.1	▲5.4	▲3.9	+2.6
フランス	ワルシャワWIG	60391.42	+0.2	▲3.9	▲2.1	▲1.1	+0.9	▲3.7	+2.1	+3.6	▲6.6	▲3.3	+1.8
ロシア	RT	1254.29	+14.4	▲0.7	▲2.4	+3.7	▲2.1	+1.6	+2.0	+11.1	+0.2	▲3.0	+1.9
メキシコ	ボルサ	47477.58	▲1.2	▲2.9	▲2.2	▲1.7	▲3.4	▲3.2	+4.8	+2.2	▲6.0	▲2.3	+2.1
ブラジル	ボベスパ	84886.48	+29.0	+0.4	▲1.7	+4.9	+0.0	▲3.1	+6.2	+11.1	+0.5	▲1.8	+0.7
アルゼンチン	メルバル	32555.08	+66.1	▲0.4	▲1.9	+10.6	+7.1	▲3.7	+11.7	+16.2	▲5.5	▲2.6	+4.0
オーストラリア	AS 200	5949.42	+2.8	+0.8	▲0.2	▲0.6	+4.0	+1.0	+1.6	▲0.5	▲0.4	▲1.2	+0.6
香港	ハンセン	31501.97	+29.7	+1.2	+1.6	▲1.5	+2.5	+3.3	+2.5	+9.9	▲6.2	▲2.2	+1.3
韓国	総合	2493.97	+16.0	+3.0	+1.4	+1.3	+5.4	▲1.9	▲0.4	+4.0	▲5.4	▲2.0	+2.4
台湾	加権	11027.70	+12.1	+5.8	+1.5	▲2.4	+4.5	▲2.2	+0.8	+4.3	▲2.6	▲0.9	+1.6
タイ	SET	1811.76	+16.4	+0.3	+2.0	+3.5	+2.9	▲1.4	+3.3	+4.2	+0.2	+0.2	▲2.0
インド	NSE SENSEX30	33176.00	+12.1	▲2.5	▲0.4	▲1.4	+6.2	▲0.2	+2.7	+5.6	▲5.0	▲0.3	▲2.2
中国	上海総合	3269.88	+0.0	+2.2	▲1.1	▲0.4	+1.3	▲2.2	▲0.3	+5.3	▲6.4	▲1.0	+1.6
UAE	ドバイ金融市場	3197.30	▲9.2	▲4.0	+1.3	▲2.0	+2.0	▲5.9	▲1.5	+0.7	▲4.4	▲2.4	▲1.6

(注) 「変化率」は、直近値までの変化率。プラスは株価の上昇を示す。

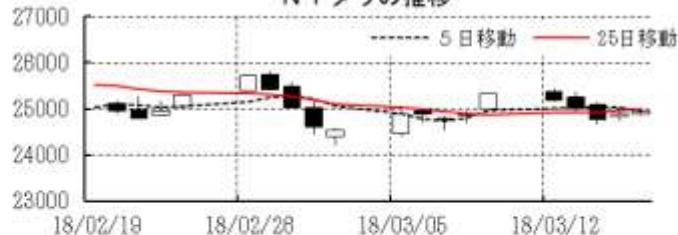
「過去の動き」は当該期間の変化率(例: 4週間=4週間前の週間変化率、6カ月前=6カ月前の月間変化率)を示す。

直近値以外の単位は%。

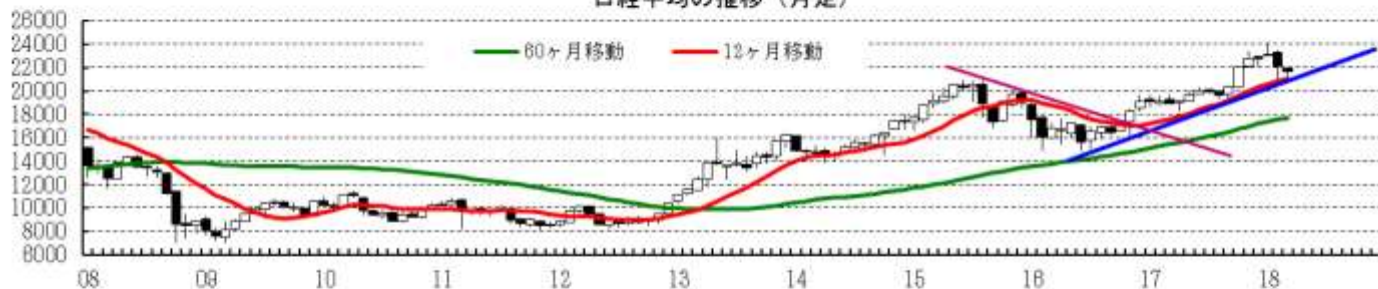
日経平均の推移



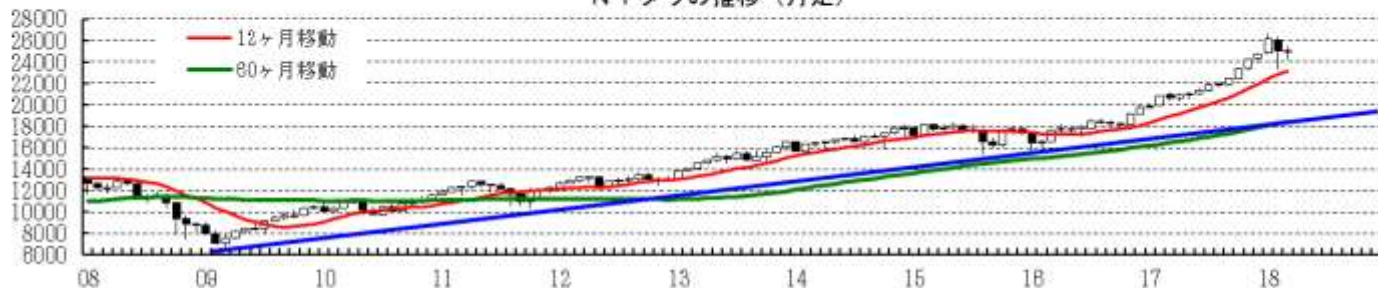
NYダウの推移



日経平均の推移 (月足)



NYダウの推移 (月足)

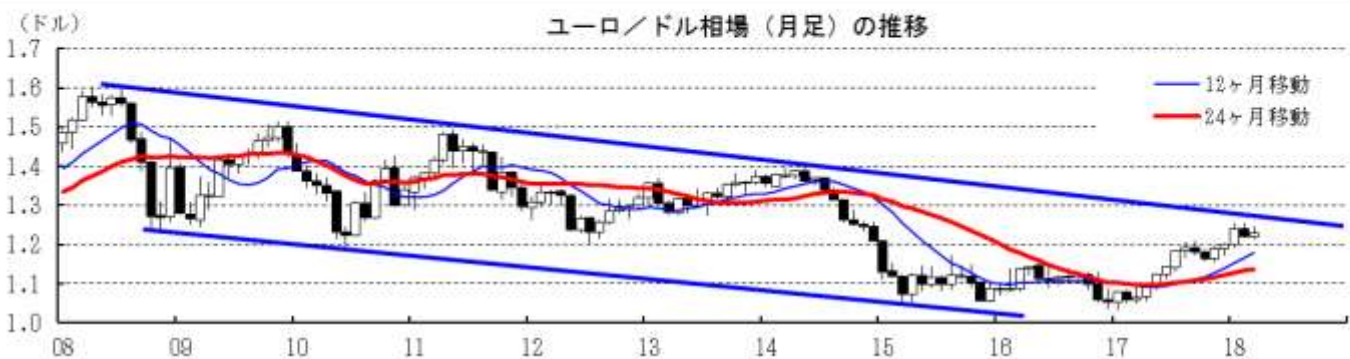
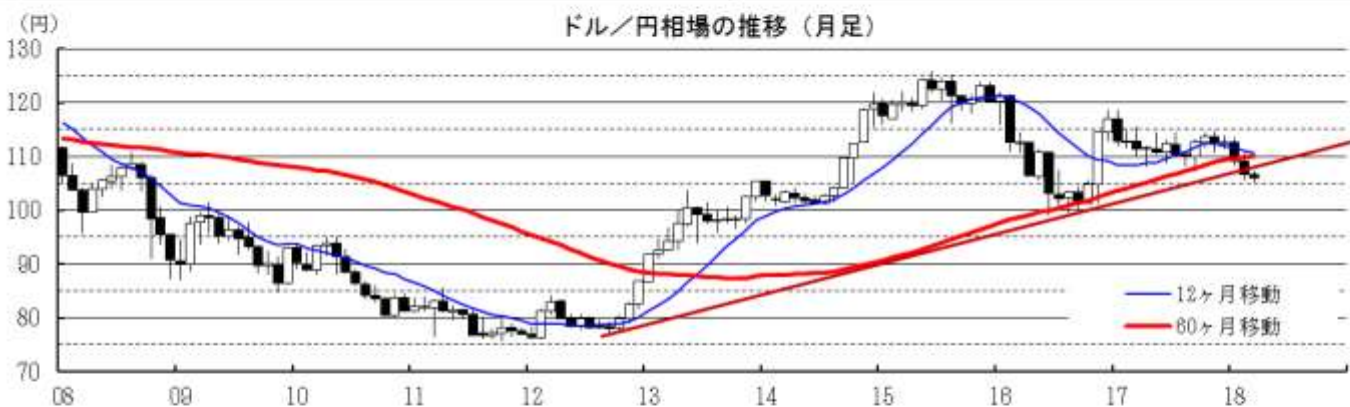
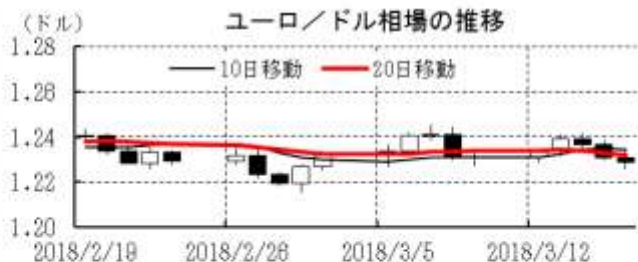


本資料は情報提供を目的として作成されたものであり、投資勧誘を目的としたものではありません。作成時点で、第一生命経済研究所経済調査部が信ずるに足ると判断した情報に基づき作成していますが、その正確性、完全性に対する責任は負いません。見直しは予告なく変更されることがあります。また、記載された内容は、第一生命ないしはその関連会社の投資方針と常に整合的であるとは限りません。

[為替]

	直近値	直近までの変化率			過去の動き							
		1年前～	1月前～	前週末～	月間					週間		
					6カ月前	5カ月前	4カ月前	3カ月前	2カ月前	1カ月前	3週間前	2週間前
日本円	106.01	+6.5	+0.2	+0.7	▲2.3	▲1.0	+1.0	▲0.1	+3.1	+2.3	+1.1	▲1.0
ユーロ	1.2289	+14.2	▲1.0	▲0.1	▲0.8	▲1.4	+2.2	+0.8	+3.4	▲1.8	+0.2	▲0.1
イギリスポンド	1.3945	+12.8	▲0.7	+0.7	+3.7	▲0.9	+1.8	▲0.0	+5.0	▲3.0	▲1.2	+0.3
スイスフラン	0.9518	+4.5	▲2.8	▲0.0	▲1.0	▲3.0	+1.4	+1.0	+4.4	▲1.4	▲0.2	▲1.5
ポーランドズロチ	3.4316	+14.2	▲2.4	▲0.6	▲2.4	+0.3	+3.0	+1.3	+4.0	▲2.4	▲0.2	▲0.3
ロシアルーブル	57.493	+1.5	▲1.9	▲1.5	+0.9	▲1.5	▲0.2	+1.4	+2.4	▲0.2	▲0.5	+0.3
カナダドル	1.3096	+1.7	▲4.3	▲2.2	+0.1	▲3.3	▲0.1	+2.5	+2.1	▲4.2	▲2.0	+0.6
メキシコペソ	18.690	+3.0	▲0.9	▲0.4	▲2.1	▲4.9	+2.7	▲5.5	+5.4	▲1.3	▲1.4	+1.1
ブラジルリアル	3.281	▲5.2	▲1.6	▲0.8	▲0.4	▲3.4	+0.1	▲1.2	+3.7	▲1.9	▲0.5	▲0.1
アルゼンチンペソ	20.186	▲29.8	▲2.2	+0.3	+0.1	▲1.9	+1.9	▲7.5	▲5.5	▲2.5	▲1.5	+0.1
NZドル	0.722	+3.3	▲2.3	▲0.9	+0.4	▲5.0	▲0.2	+3.8	+3.8	▲2.1	▲0.7	+0.5
オーストラリアドル	0.7714	+0.5	▲2.5	▲1.7	▲1.4	▲2.3	▲1.2	+3.2	+3.2	▲3.6	▲1.2	+1.2
韓国ウォン	1066.30	+5.8	+1.0	+0.3	▲1.6	+2.2	+2.9	+1.6	+0.3	▲1.4	▲0.1	+1.0
台湾ドル	29.128	+4.5	▲0.2	+0.5	▲0.6	+0.7	+0.4	+1.2	+1.6	▲0.6	▲0.1	+0.1
シンガポールドル	1.3177	+6.0	▲0.5	▲0.1	▲0.1	▲0.4	+1.1	+1.1	+1.6	▲1.0	▲0.0	+0.3
タイバーツ	31.19	+11.0	+0.2	+0.6	▲0.4	+0.3	+1.7	+0.2	+3.8	▲0.2	+0.0	+0.3
インドネシアルピア	13751	▲3.0	▲1.4	+0.3	▲1.0	▲0.7	+0.3	▲0.3	+1.3	▲2.7	▲0.7	▲0.2
インドルピー	64.94	+0.7	▲1.1	+0.3	▲2.1	+0.8	+0.4	+0.9	+0.4	▲2.5	▲0.7	+0.0
中国人民幣元	6.335	+8.0	+0.2	+0.0	▲0.6	+0.1	+0.4	+0.4	+1.5	+3.3	▲0.7	+0.2

(注) 為替レートは全て対ドルレート。ただし、ユーロ、ポンド、豪ドル、NZドルは当該通貨から見たドル建て。
 「変化率」は、直近値までの変化率。すべてプラスは当該通貨の増価を示す。
 「過去の動き」は当該期間の変化率(例：4週間＝4週間前の週間変化率、6カ月前＝6カ月前の月間変化率)を示す。
 直近値以外の単位は%。



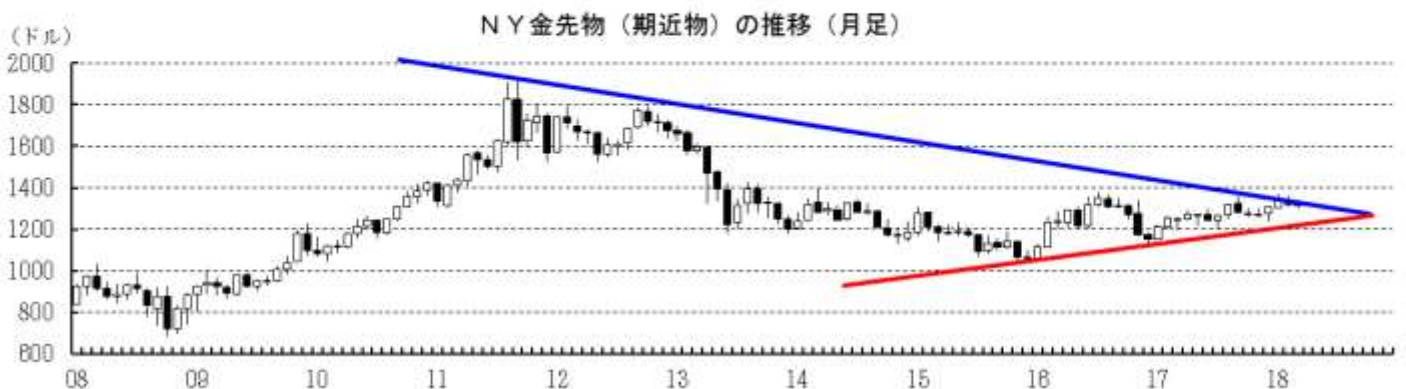
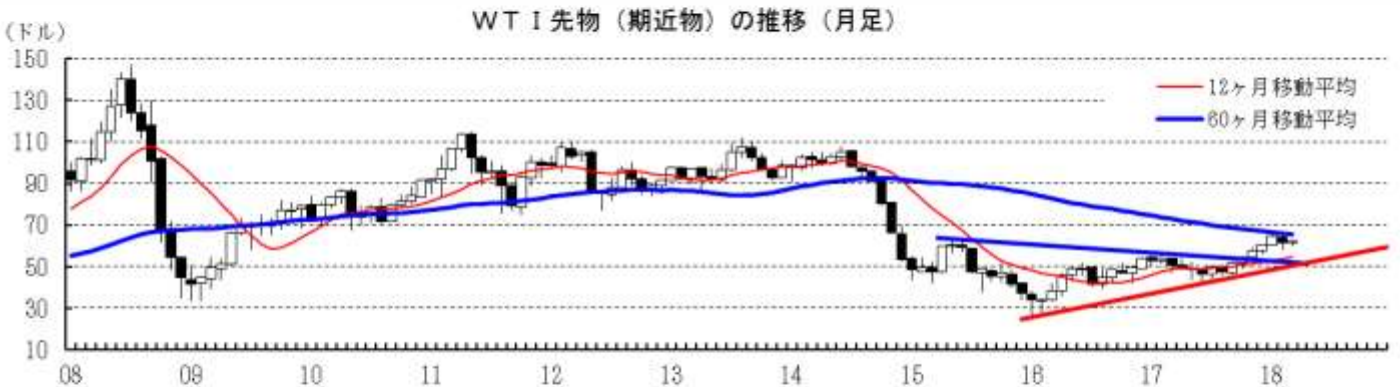
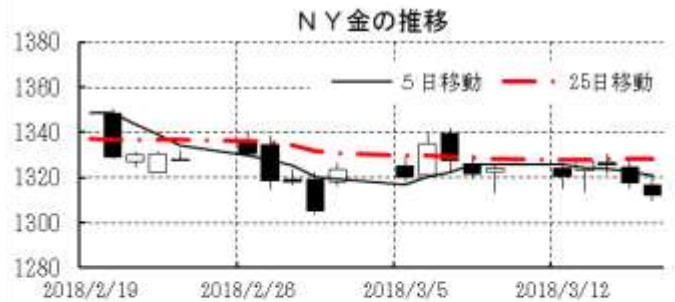
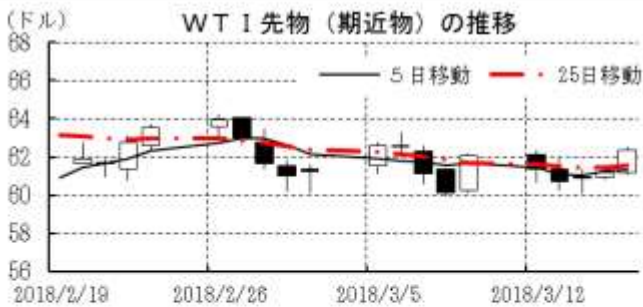
本資料は情報提供を目的として作成されたものであり、投資勧誘を目的としたものではありません。作成時点で、第一生命経済研究所経済調査部が信ずるに足ると判断した情報に基づき作成していますが、その正確性、完全性に対する責任は負いません。見直しは予告なく変更されることがあります。また、記載された内容は、第一生命ないしはその関連会社の投資方針と常に整合的であるとは限りません。

[商品]	直近値	直近までの変化率			過去の動き							
		1年前～	1月前～	前週末～	月間					週間		
					6カ月前	5カ月前	4カ月前	3カ月前	2カ月前	1カ月前	3週前	2週前
WT I	62.34	+27.9	+1.1	+0.5	+9.4	+5.2	+5.6	+5.3	+7.1	▲4.8	▲3.6	+1.3
北海ブレント	66.21	+28.0	+2.1	+1.1	+7.4	+7.3	+2.8	+6.8	+3.0	▲6.0	▲4.4	+1.7
ドバイ	62.29	+23.0	+0.6	+3.0	+12.4	+5.3	+3.5	+4.8	+3.1	▲3.7	▲4.2	+0.3
OPECバスケット	62.24	+25.2	▲0.3	+0.5	+11.7	+5.6	+4.8	+5.6	+2.8	▲3.5	▲4.0	+0.6
金 (NY)	1312.3	+6.9	▲3.0	▲0.9	▲2.8	▲0.9	+0.2	+2.8	+2.3	▲1.6	▲0.4	+0.0
銅 (LDN)	6,888	+16.6	▲4.8	▲1.1	▲4.5	+5.5	▲1.1	+7.2	▲1.8	▲2.6	▲2.8	+0.9
アルミ (LDN)	2,085	+9.7	▲5.6	▲1.7	▲0.7	+2.8	▲5.2	+10.7	▲2.1	▲3.9	+0.4	▲1.3
鉛 (LDN)	2,383	+6.2	▲8.8	+0.3	+3.8	▲2.9	+2.3	+0.7	+5.0	▲4.2	▲3.3	▲2.9
ニッケル (LDN)	13,625	+33.3	▲2.1	▲1.7	▲11.0	+17.1	▲9.6	+14.9	+6.6	+1.4	▲2.3	+3.0
スズ (LDN)	21,000	+4.2	▲3.4	▲1.9	+0.0	▲6.3	+1.3	+2.1	+8.3	▲0.7	▲0.8	▲0.3
銀 (NY、現物)	16.35	▲5.6	▲1.8	▲1.5	▲5.4	+0.4	▲1.7	+3.1	+2.4	▲5.3	▲0.0	+0.4
プラチナ (NY、現物)	950	▲0.8	▲5.5	▲1.6	▲8.7	+0.7	+2.6	▲1.3	+7.7	▲1.9	▲3.2	+0.1
小麦 (シカゴ)	467.75	+7.3	+2.2	▲4.3	+9.3	▲6.6	▲2.2	+4.3	+5.8	+7.2	+8.8	▲0.6
大豆 (シカゴ)	372.90	+13.2	▲0.1	+0.3	+5.8	+0.1	+4.1	▲3.7	+8.1	+16.7	+3.9	▲4.7
コーン (シカゴ)	382.75	+4.6	+4.1	▲0.1	+3.8	▲2.7	▲1.2	+2.6	+3.1	+3.6	+3.0	+1.5
CRB	194.46	+5.7	+0.5	▲0.4	+1.2	+2.4	+0.9	+2.5	+1.8	▲1.7	▲1.0	+0.5
JOC	111.58	+5.1	▲0.6	▲0.3	+2.2	▲1.0	▲0.1	+1.8	+5.3	▲2.7	▲0.5	+0.3

(注) 「変化率」は、直近値までの変化率。プラスは商品価格の上昇を示す。

「過去の動き」は当該期間の変化率(例: 4週前=4週間前の週間変化率、6カ月前=6カ月前の月間変化率)を示す。

直近値以外の単位は%。



本資料は情報提供を目的として作成されたものであり、投資勧誘を目的としたものではありません。作成時点で、第一生命経済研究所経済調査部が信ずるに足ると判断した情報に基づき作成していますが、その正確性、完全性に対する責任は負いません。見直しは予告なく変更されることがあります。また、記載された内容は、第一生命ないしはその関連会社の投資方針と常に整合的であるとは限りません。