

Market Watching

市場レポート

テーマ: Weekly Market Report (2018年3月12日～)

発表日: 2018年3月12日 (月)

～国際問題の次は国内問題?～

第一生命経済研究所 経済調査部

担当 鷲峰 義清 (03-5221-4521)

今週のスケジュール

今週の経済指標・イベント・注目材料

発表日	国	指標・イベント	注目度	コンセンサス	レンジ	前回	備考
3月12日(月)	日本	法人企業景気予測調査(1-3月): 製造業BSI	★			+9.7	
	欧州	ユーロ圏財務相会合					
	米国	財政収支(2月)		▲2,029	▲2,230~▲2,000	+492	億ドル
		3年債入札	★★				
		10年債入札	★★★				
3月13日(火)	日本	企業物価指数(2月)・国内		+0.2%	0.0~+0.5%	+0.3%	前月比
		5年債入札	★				
	欧州	EU経済財務相理事会					
	米国	消費者物価(2月)		+0.2%	0.0~+0.3%	+0.5%	前月比
		同コア	★★	+0.2%	+0.1~+0.3%	+0.3%	前月比
		ペンシルベニア州下院補欠選挙	★				
		30年債入札	★★★				
3月14日(水)	日本	機械受注(1月): 除船電・民需	★	+5.2%	▲1.1~+10.1%	▲11.9%	前月比
		春開集中回答日	★★				
		金融政策決定会合議事要旨(1月分)					
	欧州	欧銀工業生産(1月)		▲0.2%	▲0.8~+0.3%	+0.4%	前月比
		ドラギECB総裁講演	★★★				
		ブラートECB理事講演	★				
		コンスタンシオECB副総裁講演	★				
		ビルロワドガロ仏中銀総裁講演	★				
	米国	小売売上高(2月)	★★★	+0.3%	+0.2~+0.8%	▲0.3%	前月比
		同除自動車	★★	+0.4%	+0.3~+0.8%	0.0%	前月比
		生産者物価(2月)・最終財		+0.1%	0.0~+0.2%	+0.4%	前月比
		同コア		+0.2%	+0.1~+0.3%	+0.4%	前月比
		企業在庫(1月)		+0.5%	+0.3~+0.7%	+0.4%	前月比
	他	中国小売売上高(2月)	★	+9.8%	+8.9~+12.6%	+10.2%	前年同月比
		中国鉱工業生産(2月)	★★	+6.2%	+5.8~+7.1%	+6.6%	前年同月比
3月15日(木)	日本	20年債入札	★				
	欧州	-					
	米国	NY連銀製造業景気指数(3月)		+15.0	+15.0~+16.0	+13.0	
		フィラデルフィア連銀景況指数(3月)		+22.5	+21.0~+24.0	+25.8	
		輸入物価(2月)		+0.2%	▲0.3~+0.5%	+1.0%	前月比
3月16日(金)	日本	月例経済報告					
	欧州	欧消費者物価(2月): 確定値		+1.2%	+1.2~+1.3%	+1.2%	前年比
	米国	鉱工業生産(2月)	★	+0.3%	0.0~+0.4%	▲0.1%	前月比
		住宅着工(2月)	★	128.0	126.0~134.5	132.6	万戸
		ミシガン大学消費者センチメント(3月速報)	★	99.5	96.0~102.0	99.7	
3月17日(土)		-					
3月18日(日)	他	ロシア大統領選挙	★				

(注) 市場コンセンサス、予測レンジは各種バンダー調査に基づく
注目度は筆者

【先週の動き】

先週は、株価が上昇した国が目立った。トランプ米大統領の発言に端を発した鉄鋼などの関税については、その内容は市場が懸念していたほど強硬なものではなかったと評価されたことや、米朝首脳会談の報道などが好感された。注目された米雇用統計では、賃金の伸びが市場予想以下にとどまったこともあり、週末の米株式市場は大幅高となった。

本資料は情報提供を目的として作成されたものであり、投資勧誘を目的としたものではありません。作成時点で、第一生命経済研究所経済調査部が信ずるに足ると判断した情報に基づき作成していますが、その正確性、完全性に対する責任は負いません。見直しは予告なく変更されることがあります。また、記載された内容は、第一生命ないしはその関連会社の投資方針と常に整合的であるとは限りません。

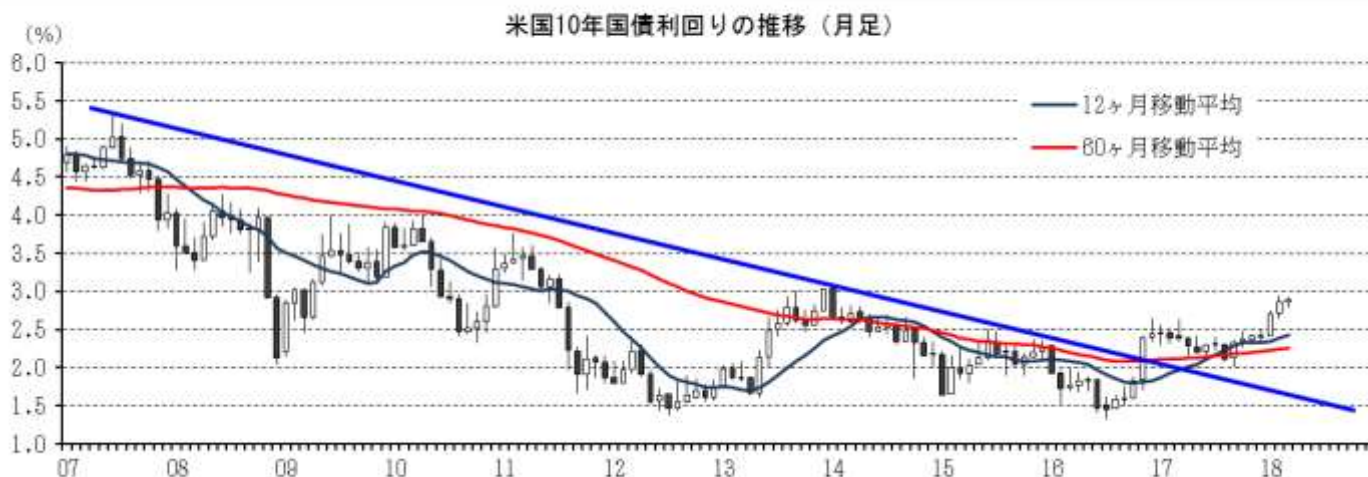
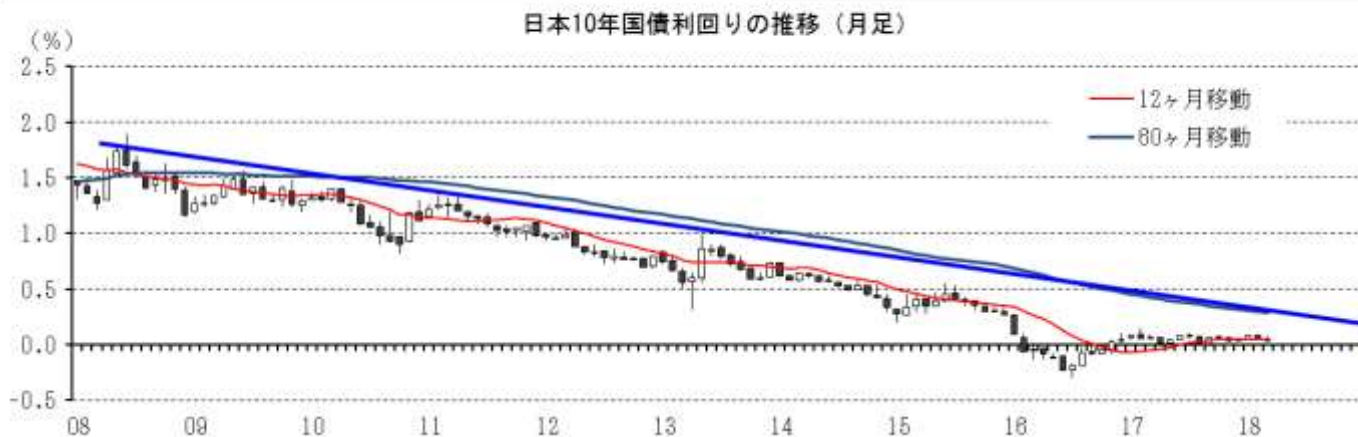
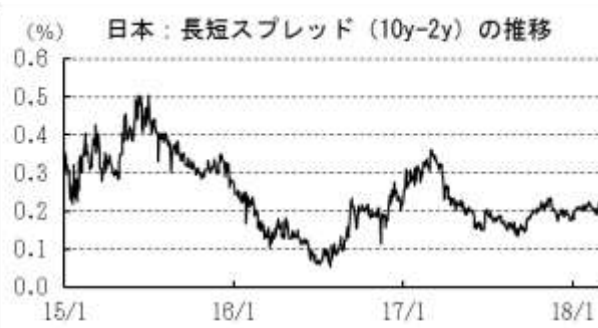
【今週の動き】

今週は、米国や中国で月次経済指標の発表が多い。中国では1月単月分の発表がなかった分だけ、2月分の生産や小売売上高の注目は高い。弱めとなれば、世界経済に対する楽観的な見方に変調が生じる可能性がある。米国での国債入札も注目される。金利先高感が強まる一方で、先週発表された賃金データ（伸び率が鈍化）がどう影響するのか、市場の金利観を見極める上で注目される。経済イベント以外では、引き続き米関税問題、北朝鮮動向が攪乱要因となるが、日本については「文書書き換え問題」が政権にどのような影響を及ぼすのかも注目される。内閣支持率の極端な低下などに繋がれば、株安・円高圧力を高めると考えられる。

[債券市場]		直近値	直近までの変化率			過去の動き							
			1年前～	1月前～	前週末～	月間					週間		
						6カ月前	5カ月前	4カ月前	3カ月前	2カ月前	1カ月前	3週間前	2週間前
2年	日本	-0.153	+10	▲1	+0	+4	▲4	+0	+2	+0	▲3	+0	▲1
	米国	2.258	+89	+18	+2	+16	+12	+18	+10	+26	+11	+5	+0
	イギリス	0.831	+73	+18	+5	+29	▲1	+6	▲8	+23	+11	+4	+8
	ドイツ	-0.556	+30	+1	+3	+4	▲6	+7	+6	+10	▲1	+3	▲5
	スペイン	-0.247	▲14	▲5	▲4	+3	▲3	+0	▲1	▲1	+14	+1	▲2
	ポルトガル	-0.095	▲15	▲2	▲5	▲2	▲12	▲10	+13	+2	+6	+5	▲2
	イタリア	-0.220	▲24	+8	▲5	▲5	▲5	▲7	+9	▲5	+12	+4	▲2
	アイルランド	-0.432	▲3	▲6	+2	+2	▲7	+2	+6	+13	▲7	▲3	▲2
	カナダ	1.830	+100	+4	+6	+24	▲12	+4	+26	+15	▲5	▲4	▲1
	オーストラリア	2.002	+10	+3	+4	+7	▲13	▲9	+23	+6	▲3	▲5	▲1
10年	韓国	2.173	+50	+0	+1	+13	+31	▲11	+9	+11	▲6	+0	+2
	タイ	1.303	▲24	▲6	▲2	+6	▲2	+6	▲3	▲13	▲3	▲1	▲0
	日本	0.045	▲5	▲3	▲2	+5	+1	▲3	+1	+4	▲4	▲1	+2
	米国	2.894	+29	+4	+3	+22	+5	+3	▲0	+30	+16	▲1	▲0
	イギリス	1.492	+27	▲8	+2	+33	▲3	▲0	▲14	+32	▲1	▲6	▲5
	ドイツ	0.648	+22	▲10	▲0	+10	▲10	+0	+6	+27	▲126	▲5	▲0
	ギリシャ	4.181	▲302	+7	▲17	+12	▲19	▲2	▲133	▲38	+67	+11	▲4
	スペイン	1.436	▲40	▲4	▲11	+4	▲14	▲2	+12	▲14	+11	+14	▲5
	ポルトガル	1.863	▲217	▲24	▲12	▲44	▲31	▲20	+7	+2	+3	+3	▲5
	イタリア	2.011	▲30	▲4	+4	+7	▲28	▲8	+27	+1	▲5	+8	▲10
長短スプレッド	アイルランド	1.067	▲6	▲7	▲3	+5	▲16	+1	+8	+47	▲6	+0	▲3
	カナダ	2.270	+46	▲8	+7	+25	▲15	▲6	+16	+24	▲5	▲7	▲5
	オーストラリア	2.730	▲20	▲13	▲0	+13	▲17	▲17	+13	+18	▲1	▲8	▲11
	韓国	2.747	+43	▲2	▲1	+10	+21	▲10	▲1	+30	▲4	+5	▲4
	タイ	2.368	▲46	▲5	+1	▲22	+23	+4	▲4	+2	+4	+1	▲5
	日本	+19.8	▲15	▲2	▲2	+1	+4	▲3	▲1	+3	▲1	▲1	+3
	米国	+63.6	▲60	▲14	+1	+6	▲7	▲15	▲11	+4	+5	▲6	▲1
	イギリス	+66.1	▲46	▲25	▲3	+4	▲3	▲6	▲6	+9	▲12	▲10	▲13
	ドイツ	+120.4	▲8	▲11	▲3	+7	▲4	▲6	+0	+17	▲124	▲8	+5
	スペイン	+168.3	▲27	+1	▲7	+1	▲12	▲2	+13	▲13	▲3	+13	▲3
ポルトガル	+195.8	▲202	▲22	▲8	▲42	▲20	▲10	▲6	+0	▲4	▲2	▲3	
イタリア	+223.1	▲6	▲12	+9	+11	▲24	▲1	+18	+6	▲17	+4	▲8	
韓国	+57.4	▲8	▲2	▲2	▲2	▲11	+1	▲10	+19	+3	+4	▲6	
タイ	+106.5	▲21	+1	+2	▲28	+25	▲2	▲1	+15	+7	+1	▲4	

(注) 「変化幅」は、直近値までの変化幅。プラスは金利の上昇を示す。
「過去の動き」は当該期間の変化幅（例：4週間＝4週間前の週間変化幅、6カ月前＝6カ月前の月間変化幅）を示す。
直近値の単位は%、ただし長短スプレッドはbp。直近値以外の単位はbp。

本資料は情報提供を目的として作成されたものであり、投資勧誘を目的としたものではありません。作成時点で、第一生命経済研究所経済調査部が信ずるに足ると判断した情報に基づき作成していますが、その正確性、完全性に対する責任は負いません。見直しは予告なく変更されることがあります。また、記載された内容は、第一生命ないしはその関連会社の投資方針と常に整合的であるとは限りません。



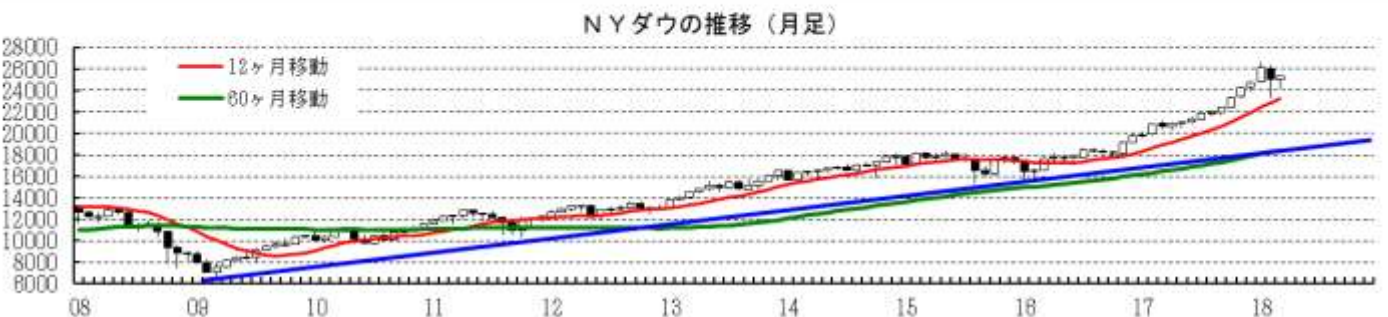
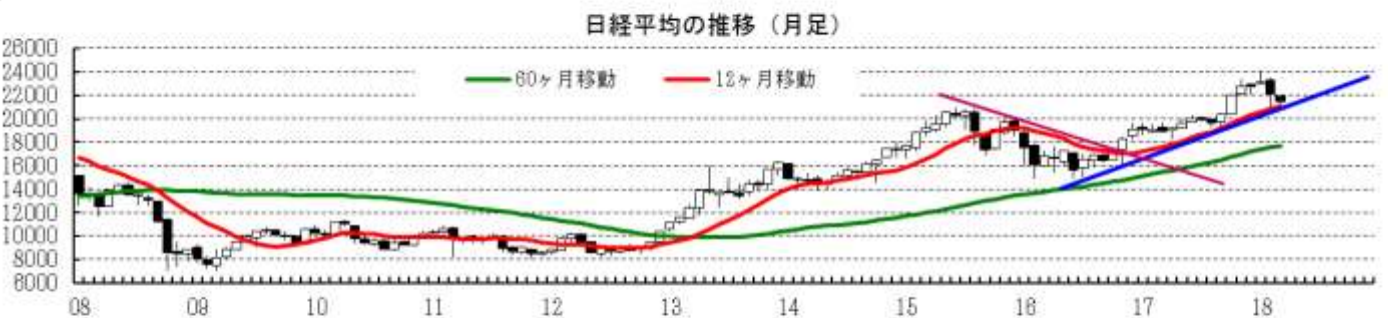
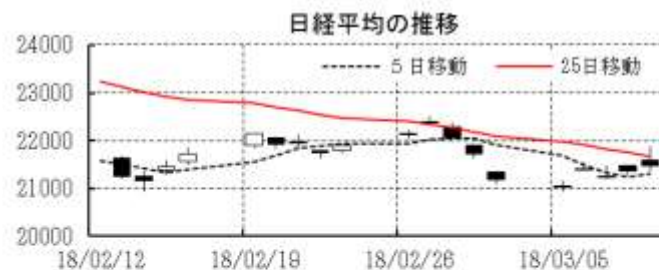
本資料は情報提供を目的として作成されたものであり、投資勧誘を目的としたものではありません。作成時点で、第一生命経済研究所経済調査部が信ずるに足ると判断した情報に基づき作成していますが、その正確性、完全性に対する責任を負いません。見直しは予告なく変更されることがあります。また、記載された内容は、第一生命ないしはその関連会社の投資方針と常に整合的であるとは限りません。

[株式市場]		直近値	直近までの変化率			過去の動き							
						月間				週間			
			1年前～	1月前～	前週末～	6カ月前	5カ月前	4カ月前	3カ月前	2カ月前	1カ月前	3週間前	2週間前
日本	日経平均	21469.20	+11.1	+0.4	+1.4	+3.6	+8.1	+3.2	+0.2	+1.5	▲4.5	+0.8	▲3.2
	TOPIX	1715.48	+10.3	▲1.0	+0.4	+3.5	+5.4	+1.5	+1.4	+1.1	▲3.7	+1.3	▲3.0
	日経店頭	4045.85	+32.0	+2.9	▲0.5	+4.2	+3.3	+2.6	+3.7	+7.3	▲2.1	+4.1	▲0.7
米国	NYダウ	25335.74	+21.5	+4.7	+3.3	+2.1	+4.3	+3.8	+1.8	+5.8	▲4.3	+0.4	▲3.0
	S P 500	2786.57	+17.8	+6.4	+3.5	+1.9	+2.2	+2.8	+1.0	+5.6	▲3.9	+0.6	▲2.0
	ナスダック	7560.81	+29.5	+10.0	+4.2	+1.0	+3.6	+2.2	+0.4	+7.4	▲1.9	+1.4	▲1.1
	フィラデルフィア半導体	1431.16	+46.0	+14.0	+4.9	+5.2	+8.9	▲0.2	▲1.5	+8.7	+0.0	+2.5	+0.9
イギリス	FT 100	7224.51	▲1.2	+1.9	+2.2	▲0.8	+1.6	▲2.2	+4.9	▲2.0	▲4.0	▲0.7	▲2.4
ドイツ	DAX	12346.68	+3.1	+2.0	+3.6	+6.4	+3.1	▲1.6	▲0.8	+2.1	▲5.7	+0.3	▲4.6
欧州	ダウ欧州50	3016.37	▲2.6	+1.4	+2.6	+4.3	+1.6	▲2.1	+0.7	+1.1	▲5.4	+0.0	▲3.9
ポランド	ワルシャワWIG	61688.08	+6.4	▲0.4	+1.8	▲1.1	+0.9	▲3.7	+2.1	+3.6	▲6.6	▲0.2	▲3.3
ロシア	RT	1285.53	+22.8	+8.4	+1.9	+3.7	▲2.1	+1.6	+2.0	+11.1	+0.2	+3.0	▲3.0
メキシコ	ボルサ	48556.45	+2.7	+1.6	+2.1	▲1.7	▲3.4	▲3.2	+4.8	+2.2	▲6.0	▲0.5	▲2.3
ブラジル	ボベスバ	86371.41	+33.7	+6.8	+0.7	+4.9	+0.0	▲3.1	+6.2	+11.1	+0.5	+3.3	▲1.8
アルゼンチン	メルバル	33182.60	+76.6	+10.1	+4.0	+10.6	+7.1	▲3.7	+11.7	+16.2	▲5.5	+0.2	▲2.6
オーストラリア	AS 200	5963.23	+3.9	+2.1	+0.6	▲0.6	+4.0	+1.0	+1.6	▲0.5	▲0.4	+1.6	▲1.2
香港	ハンセン	30996.21	+31.9	+5.0	+1.3	▲1.5	+2.5	+3.3	+2.5	+9.9	▲6.2	+0.5	▲2.2
韓国	総合	2459.45	+17.6	+4.0	+2.4	+1.3	+5.4	▲1.9	▲0.4	+4.0	▲5.4	+1.2	▲2.0
台湾	加権	10864.82	+12.5	+4.8	+1.6	▲2.4	+4.5	▲2.2	+0.8	+4.3	▲2.6	+3.6	▲0.9
タイ	SET	1775.37	+14.6	▲0.6	▲2.0	+3.5	+2.9	▲1.4	+3.3	+4.2	+0.2	+0.1	+0.2
インド	ムンバイSENSEX30	33307.14	+15.1	▲2.1	▲2.2	▲1.4	+6.2	▲0.2	+2.7	+5.6	▲5.0	+0.4	▲0.3
中国	上海総合	3307.17	+2.8	+5.7	+1.6	▲0.4	+1.3	▲2.2	▲0.3	+5.3	▲6.4	+2.8	▲1.0
UAE	ドバイ金融市場	3157.45	▲10.3	▲5.1	▲1.6	▲2.0	+2.0	▲5.9	▲1.5	+0.7	▲4.4	▲1.3	▲2.4

(注) 「変化率」は、直近値までの変化率。プラスは株価の上昇を示す。

「過去の動き」は当該期間の変化率(例: 4週間前=4週間前の週間変化率、6カ月前=6カ月前の月間変化率)を示す。

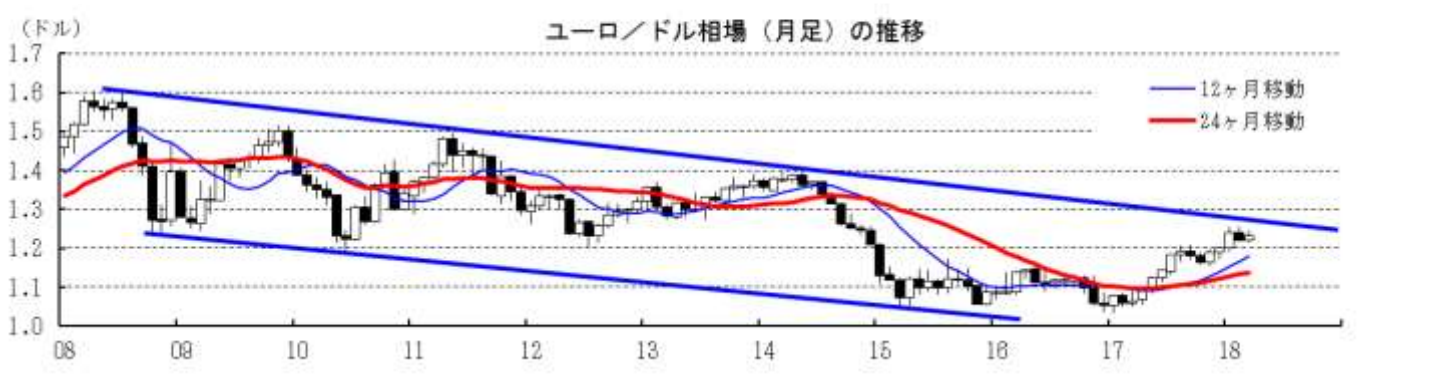
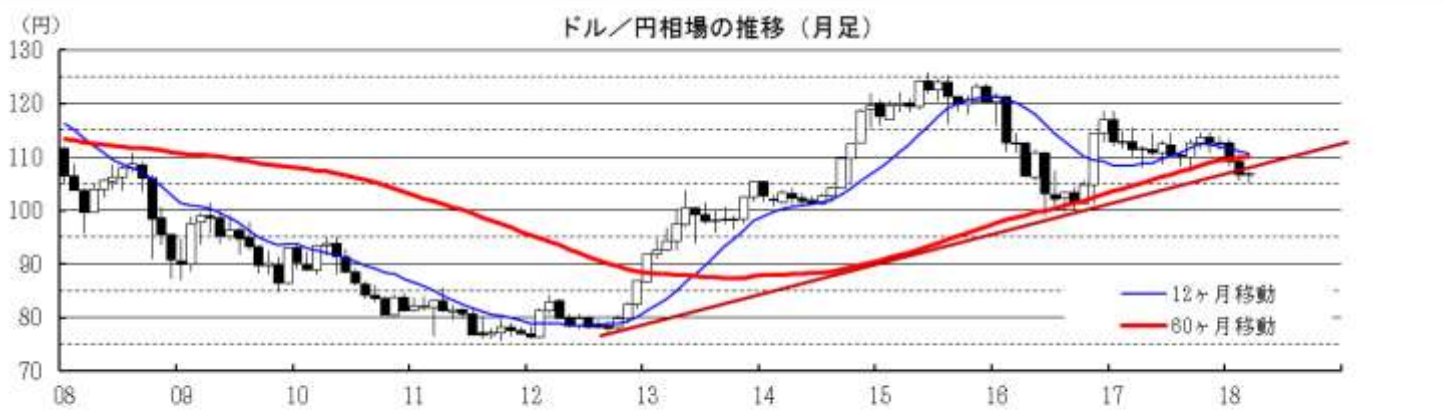
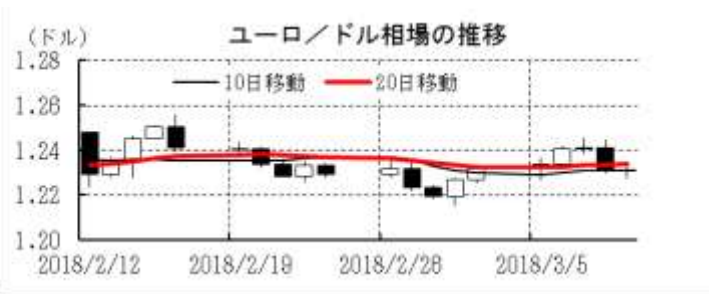
直近値以外の単位は%。



本資料は情報提供を目的として作成されたものであり、投資勧誘を目的としたものではありません。作成時点で、第一生命経済研究所経済調査部が信ずるに足ると判断した情報に基づき作成していますが、その正確性、完全性に対する責任は負いません。見直しは予告なく変更されることがあります。また、記載された内容は、第一生命ないしはその関連会社の投資方針と常に整合的であるとは限りません。

[為替]	直近値	直近までの変化率			過去の動き							
		1年前～	1月前～	前週末～	月間					週間		
					6カ月前	5カ月前	4カ月前	3カ月前	2カ月前	1カ月前	3週間	2週間
日本円	106.81	+7.1	+1.8	▲1.0	▲2.3	▲1.0	+1.0	▲0.1	+3.1	+2.3	▲0.6	+1.1
ユーロ	1.2306	+16.4	+0.4	▲0.1	▲0.8	▲1.4	+2.2	+0.8	+3.4	▲1.8	▲0.9	+0.2
イギリスポンド	1.3849	+13.8	+0.1	+0.3	+3.7	▲0.9	+1.8	▲0.0	+5.0	▲3.0	▲0.5	▲1.2
スイスフラン	0.9514	+6.0	▲1.3	▲1.5	▲1.0	▲3.0	+1.4	+1.0	+4.4	▲1.4	▲1.1	▲0.2
ポーランドズロチ	3.4099	+16.6	+0.2	▲0.3	▲2.4	+0.3	+3.0	+1.3	+4.0	▲2.4	▲1.3	▲0.2
ロシアルーブル	56.659	+4.5	+3.0	+0.3	+0.9	▲1.5	▲0.2	+1.4	+2.4	▲0.2	▲0.2	▲0.5
カナダドル	1.2811	+5.2	▲1.8	+0.6	+0.1	▲3.3	▲0.1	+2.5	+2.1	▲4.2	▲0.6	▲2.0
メキシコペソ	18.621	+6.1	+0.4	+1.1	▲2.1	▲4.9	+2.7	▲5.5	+5.4	▲1.3	▲0.2	▲1.4
ブラジルレアル	3.256	▲2.0	+1.4	▲0.1	▲0.4	▲3.4	+0.1	▲1.2	+3.7	▲1.9	▲0.3	▲0.5
アルゼンチンペソ	20.237	▲30.3	▲1.3	+0.1	+0.1	▲1.9	+1.9	▲7.5	▲5.5	▲2.5	▲1.0	▲1.5
NZドル	0.728	+5.5	+0.3	+0.5	+0.4	▲5.0	▲0.2	+3.8	+3.8	▲2.1	▲1.3	▲0.7
オーストラリアドル	0.7846	+4.5	+0.4	+1.2	▲1.4	▲2.3	▲1.2	+3.2	+3.2	▲3.6	▲0.8	▲1.2
韓国ウォン	1069.95	+7.6	+2.0	+1.0	▲1.6	+2.2	+2.9	+1.6	+0.3	▲1.4	▲0.2	▲0.1
台湾ドル	29.260	+5.7	+0.2	+0.1	▲0.6	+0.7	+0.4	+1.2	+1.6	▲0.6	▲0.6	▲0.1
シンガポールドル	1.3161	+7.3	+0.9	+0.3	▲0.1	▲0.4	+1.1	+1.1	+1.6	▲1.0	▲0.6	▲0.0
タイバーツ	31.36	+11.3	+1.2	+0.3	▲0.4	+0.3	+1.7	+0.2	+3.8	▲0.2	▲0.7	+0.0
インドネシアルピア	13786	▲3.0	▲1.2	▲0.2	▲1.0	▲0.7	+0.3	▲0.3	+1.3	▲2.7	▲0.8	▲0.7
インドルピー	65.17	+2.3	▲1.2	+0.0	▲2.1	+0.8	+0.4	+0.9	+0.4	▲2.5	▲0.8	▲0.7
中国人民元	6.335	+8.4	▲0.7	+0.2	▲0.6	+0.1	+0.4	+1.5	+3.3	▲0.7	+0.2	▲0.2

(注) 為替レートは全て対ドルレート。ただし、ユーロ、ポンド、豪ドル、NZドルは当該通貨から見たドル建て。
「変化率」は、直近値までの変化率。すべてプラスは当該通貨の増価を示す。
「過去の動き」は当該期間の変化率(例：4週間前=4週間前の週間変化率、6カ月前=6カ月前の月間変化率)を示す。
直近値以外の単位は%。

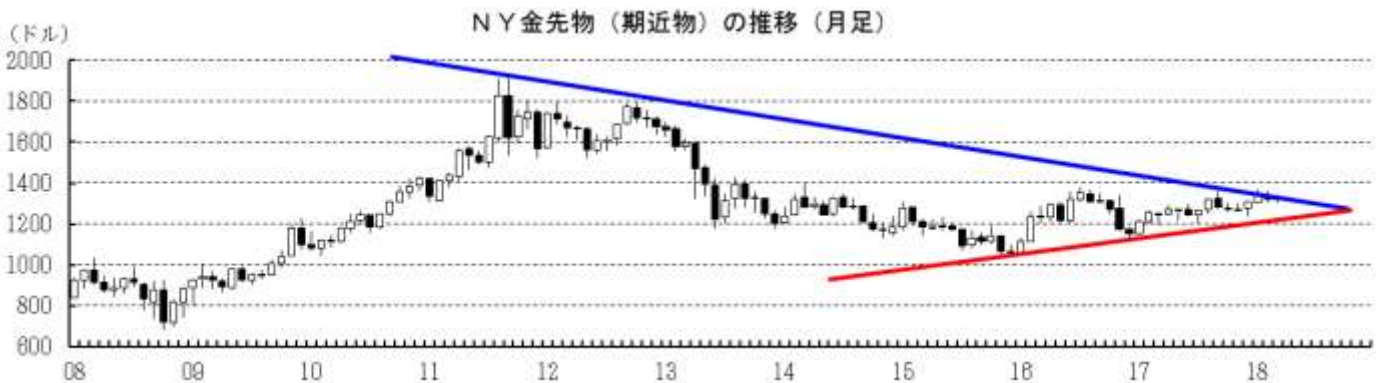
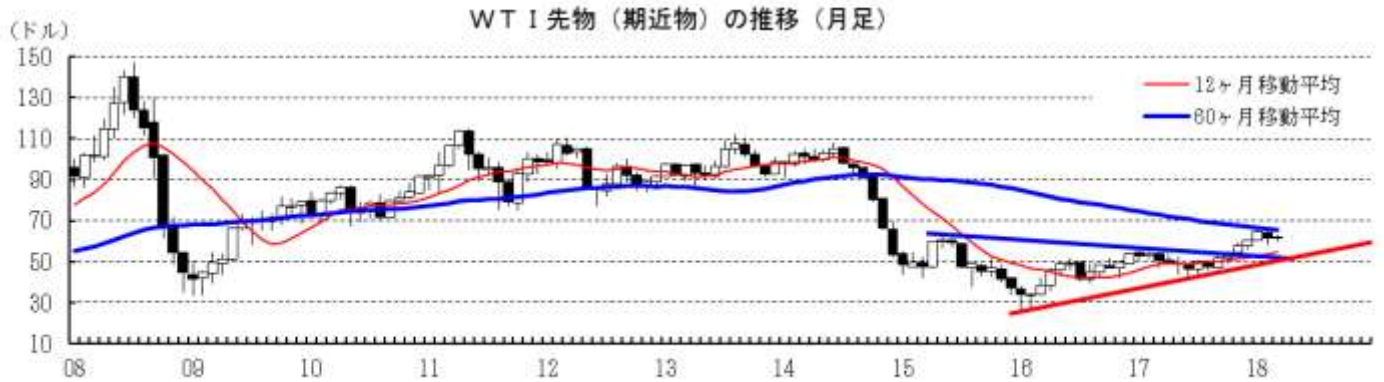


本資料は情報提供を目的として作成されたものであり、投資勧誘を目的としたものではありません。作成時点で、第一生命経済研究所経済調査部が信ずるに足ると判断した情報に基づき作成していますが、その正確性、完全性に対する責任は負いません。見直しは予告なく変更されることがあります。また、記載された内容は、第一生命ないしはその関連会社の投資方針と常に整合的であるとは限りません。

[商品]	直近値	直近までの変化率			過去の動き							
		1年前～	1月前～	前週末～	月間						週間	
					6カ月前	5カ月前	4カ月前	3カ月前	2カ月前	1カ月前	3週間	2週間
WTI	62.04	+25.9	+4.8	+1.3	+9.4	+5.2	+5.6	+5.3	+7.1	▲4.8	+3.0	▲3.6
北海ブレント	65.49	+25.5	+4.3	+1.7	+7.4	+7.3	+2.8	+6.8	+3.0	▲6.0	+3.8	▲4.4
ドバイ	60.46	+16.6	▲1.4	+0.3	+12.4	+5.3	+3.5	+4.8	+3.1	▲3.7	+1.6	▲4.2
OPECバスケット	61.85	+21.7	+0.5	+0.4	+11.7	+5.6	+4.8	+5.6	+2.8	▲3.5	+2.8	▲4.0
金 (NY)	1324.0	+10.0	+0.8	+0.0	▲2.8	▲0.9	+0.2	+2.8	+2.3	▲1.6	▲1.8	▲0.4
銅 (LDN)	6,962	+22.4	+3.1	+0.9	▲4.5	+5.5	▲1.1	+7.2	▲1.8	▲2.6	▲1.9	▲2.8
アルミ (LDN)	2,120	+13.5	▲0.1	▲1.3	▲0.7	+2.8	▲5.2	+10.7	▲2.1	▲3.9	▲3.1	+0.4
鉛 (LDN)	2,376	+5.6	▲6.2	▲2.9	+3.8	▲2.9	+2.3	+0.7	+5.0	▲4.2	▲3.1	▲3.3
ニッケル (LDN)	13,860	+36.6	+6.9	+3.0	▲11.0	+17.1	▲9.6	+14.9	+6.6	+1.4	▲1.1	▲2.3
スズ (LDN)	21,400	+11.0	+1.8	▲0.3	+0.0	▲6.3	+1.3	+2.1	+8.3	▲0.7	▲0.5	▲0.8
銀 (NY、現物)	16.59	▲2.2	+1.4	+0.4	▲5.4	+0.4	▲1.7	+3.1	+2.4	▲5.3	▲0.7	▲0.0
プラチナ (NY、現物)	966	+3.2	+0.1	+0.1	▲8.7	+0.7	+2.6	▲1.3	+7.7	▲1.9	▲0.8	▲3.2
小麦 (シカゴ)	489.00	+14.8	+8.9	▲0.6	+9.3	▲6.6	▲2.2	+4.3	+5.8	+7.2	▲1.2	+8.8
大豆 (シカゴ)	371.70	+14.7	+8.1	▲4.7	+5.8	+0.1	+4.1	▲3.7	+8.1	+16.7	+0.6	+3.9
コーン (シカゴ)	383.00	+6.5	+5.8	+1.5	+3.8	▲2.7	▲1.2	+2.6	+3.1	+3.6	▲0.3	+3.0
CRB	195.15	+6.5	+3.5	+0.5	+1.2	+2.4	+0.9	+2.5	+1.8	▲1.7	+1.2	▲1.0
JOC	111.89	+4.7	▲0.2	+0.3	+2.2	▲1.0	▲0.1	+1.8	+5.3	▲2.7	▲0.1	▲0.5

(注) 「変化率」は、直近値までの変化率。プラスは商品価格の上昇を示す。

「過去の動き」は当該期間の変化率(例：4週間前=4週間前の週間変化率、6カ月前=6カ月前の月間変化率)を示す。
直近値以外の単位は%。



本資料は情報提供を目的として作成されたものであり、投資勧誘を目的としたものではありません。作成時点で、第一生命経済研究所経済調査部が信ずるに足ると判断した情報に基づき作成していますが、その正確性、完全性に対する責任は負いません。見直しは予告なく変更されることがあります。また、記載された内容は、第一生命ないしはその関連会社の投資方針と常に整合的であるとは限りません。