

Market Watching

市場レポート

テーマ: Weekly Market Report (2018年3月5日～)
～2月の賃金に注目集まる～

発表日: 2018年3月5日 (月)

第一生命経済研究所 経済調査部
担当 鷹峰 義清 (03-5221-4521)

今週のスケジュール

今週の経済指標・イベント・注目材料

発表日	国	指標・イベント	注目度	コンセンサス	レンジ	前回	備考	
3月5日(月)	日本	—						
	欧州	欧小売売上高(1月)		▲0.1%	▲1.0～+1.5%	▲1.1%	前月比	
	米国	I S M非製造業景況指数(2月)	★★	58.5	57.8～59.6	59.9		
	他	中国第13期全国人民代表大会第1回全体会議 米イスラエル首脳会談	★★ ★★					
3月6日(火)	日本	30年債入札	★					
	欧州	—						
	米国	ブレイナードFRB理事講演 ダラス連銀総裁講演 NY連銀総裁講演	★★ ★					
	他	豪州金融政策委員会	★	1.50%	1.50%	1.50%	政策金利水準	
3月7日(水)	日本	景気動向指数(1月)・先行C I ・一致C I		106.1 115.3	104.8～108.0 113.4～119.9	107.4 120.2		
	欧州	欧実質GDP(10-12月):確定値		+0.6%	+0.6%	+0.6%	前期比	
	米国	ADP雇用統計(2月) 貿易収支(1月) 消費者信用残高(1月) ページブック	★★★ ★★★★	+180 ▲525 +190	+175～+254 ▲540～▲510 +150～+200	+234 ▲531 +184	千人・前月差 億ドル 億ドル・前月差	
		NY連銀総裁講演 アトランタ連銀総裁講演	★ 					
	他	豪州実質GDP(10-12月)		+2.5%	+2.1～+2.8%	+2.8%	前年比	
	3月8日(木)	日本	実質GDP(10-12月期):二次速報 景気ウォッチャー(2月)・現状判断D I 国際収支(1月)・経常収支	★ ★	+1.0% +3,6695	+0.6～+1.7% +328～+8,800	+0.5% +7,972	前期比上年率 49.9 億円・未季調
		欧州	ECB理事会・政策金利 ・預金ファシリティ金利 ・資産買い入れ額 ドラギECB総裁記者会見 ECBスタッフ見通し	 ★★★★ ★★	 0.00% ▲0.40%	 0.00% ▲0.40%	 0.00% ▲0.40%	金利水準 金利水準 300 億ユーロ/月
		米国	—					
他		中国貿易統計(2月)・輸出 ・輸入	★★ ★★	+10.0% +6.5%	+1.3～+26.7% ▲10.0～+20.4%	+11.1% +36.8%	前年同月比 前年同月比	
3月9日(金)		日本	家計調査(1月):全世帯 名目賃金(1月) 消費動向調査(1月) 金融政策決定会合・政策金利 黒田日銀総裁記者会見	 ★ ★★★★	 ▲1.0% ▲0.10%	 ▲2.5～+0.5% ▲0.10%	 ▲0.1% +0.9%	前年比 前年比 政策金利水準
		欧州	独鉱工業生産(1月)		+0.6%	▲0.5～+1.8%	▲0.6%	前月比
	米国	雇用統計・非農業就業者数(2月) 失業率(2月) 時間あたり賃金(2月) シカゴ連銀総裁講演	★★★★ ★★★★ ★★★★ 	+195 4.0% +0.3%	+175～+252 4.0～4.1% +0.2～+0.3%	+200 4.1% +0.3%	千人・前月差 前月比 前月比	
	他	中国消費者物価(2月) パラリンピック開幕(～3/18)	 	+2.4%	+1.6～+2.8%	+1.5%	前年同月比	
	3月10日(土)		—					
	3月11日(日)		—					

(注) 市場コンセンサス、予測レンジは各種バンダー調査に基づく
注目度は筆者

本資料は情報提供を目的として作成されたものであり、投資勧誘を目的としたものではありません。作成時点で、第一生命経済研究所経済調査部が信ずるに足ると判断した情報に基づき作成していますが、その正確性、完全性に対する責任は負いません。見直しは予告なく変更されることがあります。また、記載された内容は、第一生命ないしはその関連会社の投資方針と常に整合的であるとは限りません。

【先週の動き】

先週は、再び株価が世界的に下落する一方、金利は低下、為替市場では円やユーロなどの低金利通貨がドルに対して上昇する一方、高金利通貨は対ドルで下落した。注目されたパウエルFRB議長の議会証言内容が市場の想定よりもタカ派的と受け止められたことに加え、トランプ米大統領が鉄鋼などの関税の大幅引き上げを示唆したことが主因。

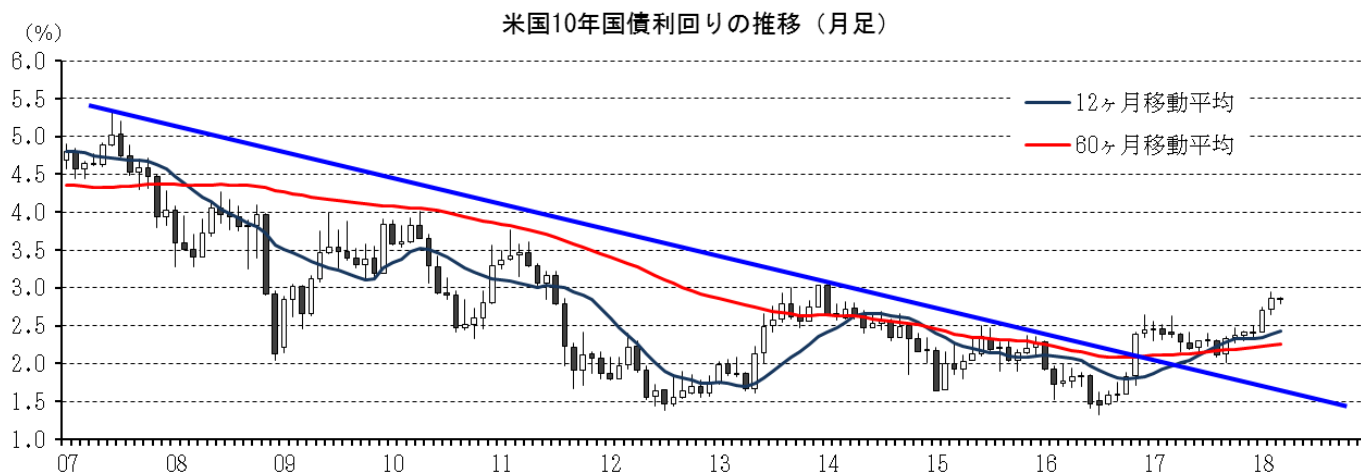
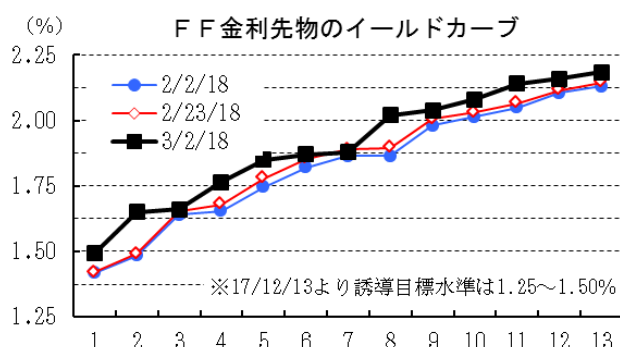
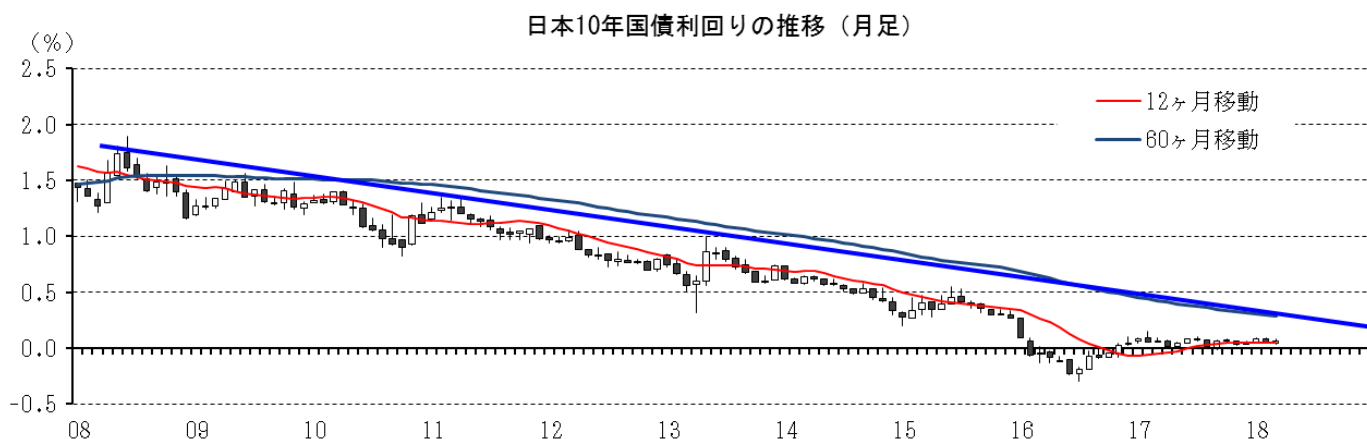
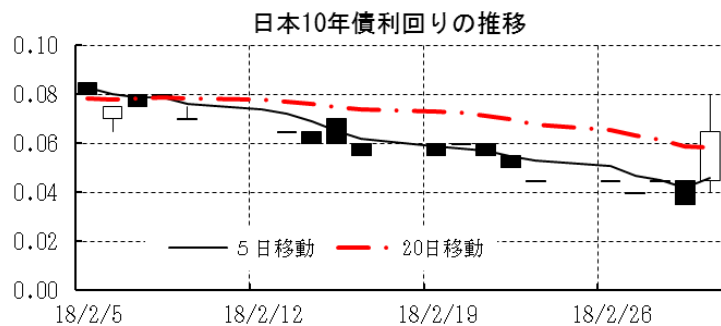
【今週の動き】

今週は、トランプ発言の余波から引き続き不安定な展開が予想される。週末に米雇用統計の発表が控えていることから、積極的にリスク傾斜を強める投資家も少なそうだ。パウエルFRB議長の議会証言内容は極めて真つ当なものだと評価されるが、タカ派的と受け止められた。そうした状況の中での関税の引き上げは米国内物価の上昇圧力に繋がることから、先行きの展望は袋小路に陥ったかのようだ。為替相場については、米金利の上昇はドル高圧力となるが、市場の混乱によるリスク回避の動きや、過度な金利上昇による景気悪化懸念などが内包されているため、むしろ円高圧力が勝った格好となっている。もっとも、足元の不安定な市場の火付け役となった1月分の時間あたり賃金の高い伸びについては、天候要因による押し上げ効果があった部分もあり、今週発表される2月分では反動による押し下げの効果が想定される。低めの伸びとなれば、行き過ぎた利上げによる景気悪化に対する市場の過度な警戒感はい分緩もう。

[債券市場]		直近値	直近までの変化率			過去の動き							
			1年前～	1月前～	前週末～	月間					週間		
						6カ月前	5カ月前	4カ月前	3カ月前	2カ月前	1カ月前	3週間前	2週間前
2年	日本	-0.157	+12	▲3	▲1	+4	▲4	+0	+2	+0	▲3	▲1	+0
	米国	2.242	+93	+10	+0	+16	+12	+18	+10	+26	+11	+12	+5
	イギリス	0.781	+66	+12	+8	+29	▲1	+6	▲8	+23	+11	+0	+4
	ドイツ	-0.585	+24	▲5	▲5	+4	▲6	+7	+6	+10	▲1	▲0	+3
	スペイン	-0.205	▲8	+14	▲2	+3	▲3	+0	▲1	▲1	+14	+0	+1
	ポルトガル	-0.049	▲10	+2	▲2	▲2	▲12	▲10	+13	+2	+6	+1	+5
	イタリア	-0.175	▲17	+14	▲2	▲5	▲5	▲7	+9	▲5	+12	+11	+4
	アイルランド	-0.450	▲4	▲11	▲2	+2	▲7	+2	+6	+13	▲7	▲3	▲3
	カナダ	1.771	+100	▲8	▲1	+24	▲12	+4	+26	+15	▲5	+4	▲4
	オーストラリア	1.963	+14	▲4	▲1	+7	▲13	▲9	+23	+6	▲3	+4	▲5
韓国	2.165	+54	+0	+2	+13	+31	▲11	+9	+11	▲6	▲3	+0	
タイ	1.321	▲20	▲1	▲0	+6	▲2	+6	▲3	▲13	▲3	▲4	▲1	
10年	日本	0.065	+0	▲2	+2	+5	+1	▲3	+1	+4	▲4	▲2	▲1
	米国	2.864	+39	+2	▲0	+22	+5	+3	▲0	+30	+16	+2	▲1
	イギリス	1.474	+26	▲10	▲5	+33	▲3	▲0	▲14	+32	▲1	+1	▲6
	ドイツ	0.651	+33	▲12	▲0	+10	▲10	+0	+6	+27	▲126	▲4	▲5
	ギリシャ	4.352	▲269	+68	▲4	+12	▲19	▲2	▲133	▲38	+67	+18	+11
	スペイン	1.550	▲15	+8	▲5	+4	▲14	▲2	+12	▲14	+11	▲2	+14
	ポルトガル	1.987	▲196	▲3	▲5	▲44	▲31	▲20	+7	+2	+3	▲10	+3
	イタリア	1.970	▲17	▲8	▲10	+7	▲28	▲8	+27	+1	▲5	▲6	+8
	アイルランド	1.095	+11	▲9	▲3	+5	▲16	+1	+8	+47	▲6	▲2	+0
	カナダ	2.201	+51	▲16	▲5	+25	▲15	▲6	+16	+24	▲5	▲3	▲7
オーストラリア	2.734	▲5	▲10	▲11	+13	▲17	▲17	+13	+18	▲1	+6	▲8	
韓国	2.755	+53	+0	▲4	+10	+21	▲10	▲1	+30	▲4	▲2	+5	
タイ	2.361	▲36	+1	▲5	▲22	+23	+4	▲4	+2	+4	▲2	+1	
長短スプレッド	日本	+22.2	▲12	+1	+3	+1	+4	▲3	▲1	+3	▲1	▲1	▲1
	米国	+62.3	▲55	▲8	▲1	+6	▲7	▲15	▲11	+4	+5	▲9	▲6
	イギリス	+69.3	▲40	▲22	▲13	+4	▲3	▲6	▲6	+9	▲12	+1	▲10
	ドイツ	+123.6	+9	▲7	+5	+7	▲4	▲6	+0	+17	▲124	▲4	▲8
	スペイン	+175.5	▲7	▲6	▲3	+1	▲12	▲2	+13	▲13	▲3	▲2	+13
	ポルトガル	+203.6	▲186	▲5	▲3	▲42	▲20	▲10	▲6	+0	▲4	▲10	▲2
	イタリア	+214.5	+0	▲22	▲8	+11	▲24	▲1	+18	+6	▲17	▲17	+4
	カナダ	+43.0	▲49	▲8	▲3	+1	▲3	▲10	▲10	+10	▲0	▲7	▲3
	オーストラリア	+77.1	▲20	▲5	▲10	+6	▲4	▲8	▲10	+13	+2	+2	▲3
	韓国	+59.0	▲0	▲0	▲6	▲2	▲11	+1	▲10	+19	+3	+2	+4
タイ	+104.0	▲15	+3	▲4	▲28	+25	▲2	▲1	+15	+7	+2	+1	

(注) 「変化幅」は、直近値までの変化幅。プラスは金利の上昇を示す。
「過去の動き」は当該期間の変化幅(例: 4週間前=4週間前の週間変化幅、6カ月前=6カ月前の月間変化幅)を示す。
直近値の単位は%、ただし長短スプレッドはbp。直近値以外の単位はbp。

本資料は情報提供を目的として作成されたものであり、投資勧誘を目的としたものではありません。作成時点で、第一生命経済研究所経済調査部が信ずるに足ると判断した情報に基づき作成していますが、その正確性、完全性に対する責任は負いません。見直しは予告なく変更されることがあります。また、記載された内容は、第一生命ないしはその関連会社の投資方針と常に整合的であるとは限りません。



本資料は情報提供を目的として作成されたものであり、投資勧誘を目的としたものではありません。作成時点で、第一生命経済研究所経済調査部が信ずるに足ると判断した情報に基づき作成していますが、その正確性、完全性に対する責任は負いません。見直しは予告なく変更されることがあります。また、記載された内容は、第一生命ないしはその関連会社の投資方針と常に整合的であるとは限りません。

[株式市場]

	直近値	直近までの変化率			過去の動き								
		1年前～	1月前～	前週末～	月間					週間			
					6カ月前	5カ月前	4カ月前	3カ月前	2カ月前	1カ月前	3週間	2週間	
日本	日経平均	21181.64	+8.3	▲9.0	▲3.2	+3.6	+8.1	+3.2	+0.2	+1.5	▲4.5	+1.6	+0.8
	TOPIX	1708.34	+9.2	▲8.4	▲3.0	+3.5	+5.4	+1.5	+1.4	+1.1	▲3.7	+0.3	+1.3
	日経店頭	4066.56	+34.8	▲4.8	▲0.7	+4.2	+3.3	+2.6	+3.7	+7.3	▲2.1	+0.1	+4.1
米国	NYダウ	24538.06	+16.8	▲3.9	▲3.0	+2.1	+4.3	+3.8	+1.8	+5.8	▲4.3	+4.3	+0.4
	S P 500	2691.25	+13.0	▲2.6	▲2.0	+1.9	+2.2	+2.8	+1.0	+5.6	▲3.9	+4.3	+0.6
	ナスダック	7257.87	+23.8	+0.2	▲1.1	+1.0	+3.6	+2.2	+0.4	+7.4	▲1.9	+5.3	+1.4
	フィラデルフィア半導体	1363.78	+40.0	+3.5	+0.9	+5.2	+8.9	▲0.2	▲1.5	+8.7	+0.0	+5.0	+2.5
イギリス	FT100	7069.90	▲4.2	▲5.0	▲2.4	▲0.8	+1.6	▲2.2	+4.9	▲2.0	▲4.0	+2.9	▲0.7
ドイツ	DAX	11913.71	▲1.2	▲6.8	▲4.6	+6.4	+3.1	▲1.6	▲0.8	+2.1	▲5.7	+2.8	+0.3
欧州	ダウ欧州50	2940.84	▲5.6	▲6.5	▲3.9	+4.3	+1.6	▲2.1	+0.7	+1.1	▲5.4	+2.8	+0.0
ポーランド	ワルシャワWIG	60580.36	+1.4	▲6.8	▲3.3	▲1.1	+0.9	▲3.7	+2.1	+3.6	▲6.6	+1.4	▲0.2
ロシア	RT	1261.63	+14.7	▲0.9	▲3.0	+3.7	▲2.1	+1.6	+2.0	+11.1	+0.2	+6.5	+3.0
メキシコ	ボルサ	47548.11	+0.5	▲5.7	▲2.3	▲1.7	▲3.4	▲3.2	+4.8	+2.2	▲6.0	+2.3	▲0.5
ブラジル	ボベスパ	85761.34	+30.2	+2.0	▲1.8	+4.9	+0.0	▲3.1	+6.2	+11.1	+0.5	+4.5	+3.3
アルゼンチン	メルバル	31900.70	+68.2	▲2.2	▲2.6	+10.6	+7.1	▲3.7	+11.7	+16.2	▲5.5	+8.4	+0.2
オーストラリア	AS200	5928.90	+2.6	▲3.1	▲1.2	▲0.6	+4.0	+1.0	+1.6	▲0.5	▲0.4	+1.1	+1.6
香港	ハンセン	30583.45	+28.9	▲6.2	▲2.2	▲1.5	+2.5	+3.3	+2.5	+9.9	▲6.2	+5.4	+0.5
韓国	総合	2402.16	+14.2	▲4.9	▲2.0	+1.3	+5.4	▲1.9	▲0.4	+4.0	▲5.4	+2.5	+1.2
台湾	加権	10698.17	+10.4	▲3.8	▲0.9	▲2.4	+4.5	▲2.2	+0.8	+4.3	▲2.6	+0.5	+3.6
タイ	SET	1811.98	+15.4	▲0.8	+0.2	+3.5	+2.9	▲1.4	+3.3	+4.2	+0.2	+1.1	+0.1
インド	ムンバISENSEX30	34046.94	+18.1	▲2.9	▲0.3	▲1.4	+6.2	▲0.2	+2.7	+5.6	▲5.0	+0.0	+0.4
中国	上海総合	3254.53	+0.8	▲6.0	▲1.0	▲0.4	+1.3	▲2.2	▲0.3	+5.3	▲6.4	+2.2	+2.8
UAE	ドバイ金融市場	3208.98	▲10.5	▲6.0	▲2.4	▲2.0	+2.0	▲5.9	▲1.5	+0.7	▲4.4	+0.1	▲1.3

(注) 「変化率」は、直近値までの変化率。プラスは株価の上昇を示す。

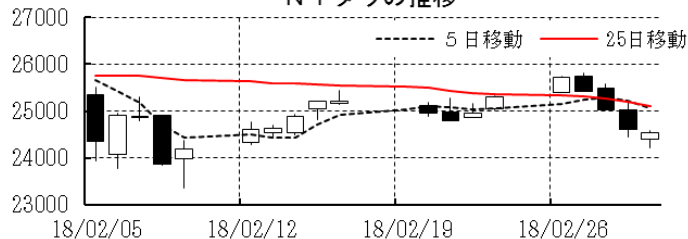
「過去の動き」は当該期間の変化率(例: 4週間=4週間前の週間変化率、6カ月前=6カ月前の月間変化率)を示す。

直近値以外の単位は%。

日経平均の推移



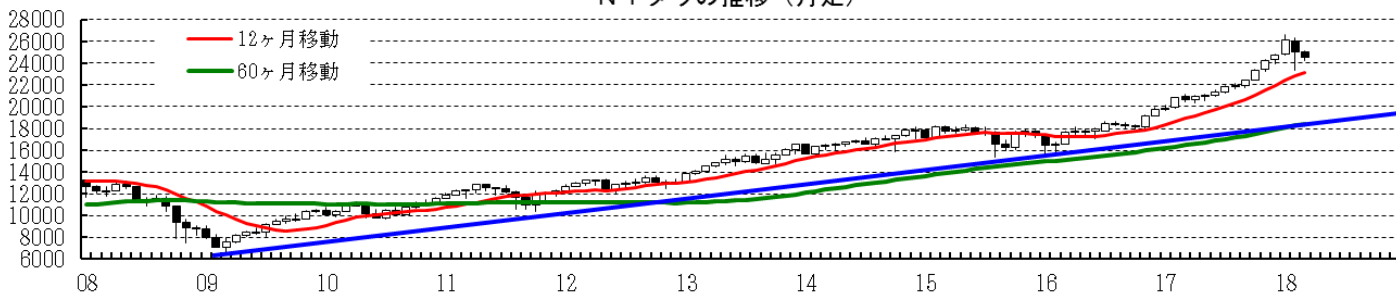
NYダウの推移



日経平均の推移(月足)



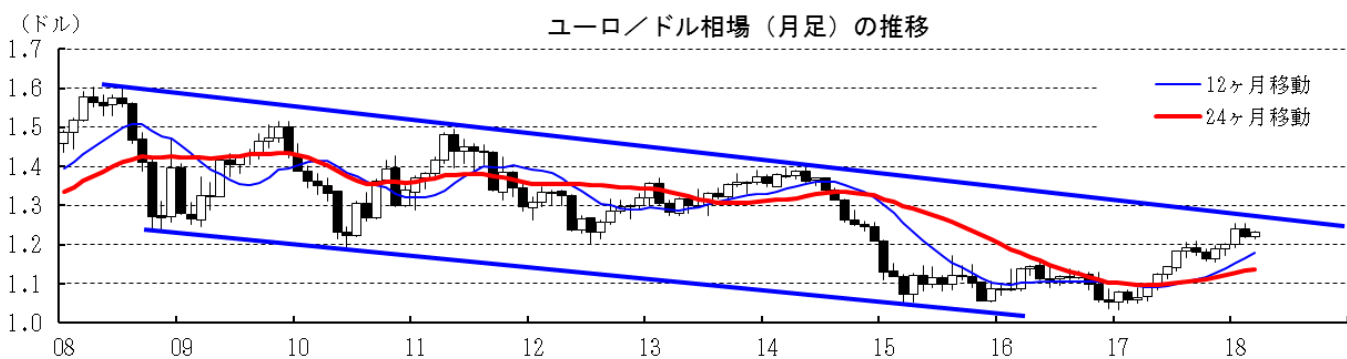
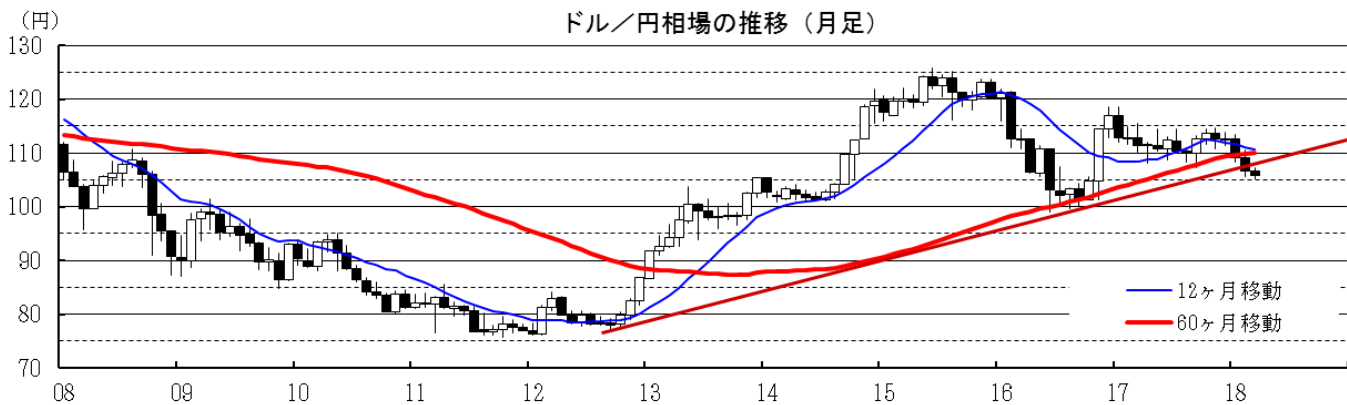
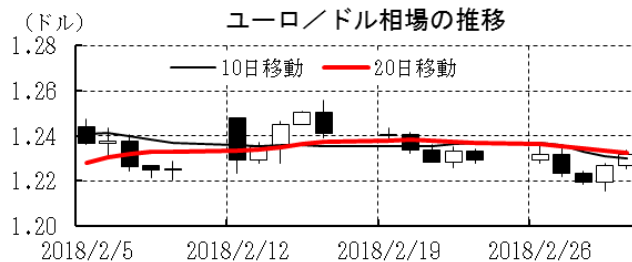
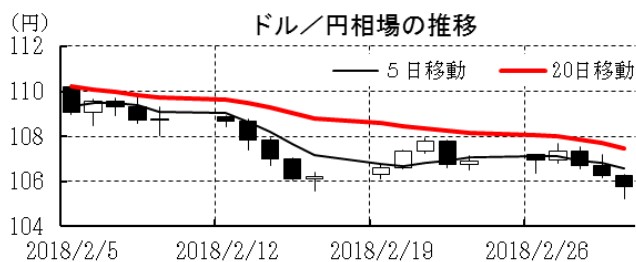
NYダウの推移(月足)



本資料は情報提供を目的として作成されたものであり、投資勧誘を目的としたものではありません。作成時点で、第一生命経済研究所経済調査部が信ずるに足ると判断した情報に基づき作成していますが、その正確性、完全性に対する責任は負いません。見直しは予告なく変更されることがあります。また、記載された内容は、第一生命ないしはその関連会社の投資方針と常に整合的であるとは限りません。

[為替]	直近値	直近までの変化率			過去の動き							
		1年前～	1月前～	前週末～	月間					週間		
					6カ月前	5カ月前	4カ月前	3カ月前	2カ月前	1カ月前	3週前	2週前
日本円	105.76	+7.6	+4.0	+1.1	▲2.3	▲1.0	+1.0	▲0.1	+3.1	+2.3	+2.4	▲0.6
ユーロ	1.2316	+17.2	▲1.2	+0.2	▲0.8	▲1.4	+2.2	+0.8	+3.4	▲1.8	+1.3	▲0.9
イギリスポンド	1.3802	+12.5	▲2.3	▲1.2	+3.7	▲0.9	+1.8	▲0.0	+5.0	▲3.0	+1.5	▲0.5
スイスフラン	0.9375	+7.5	▲0.7	▲0.2	▲1.0	▲3.0	+1.4	+1.0	+4.4	▲1.4	+1.4	▲1.1
ポーランドズロチ	3.4001	+16.9	▲1.6	▲0.2	▲2.4	+0.3	+3.0	+1.3	+4.0	▲2.4	+2.0	▲1.3
ロシアルーブル	56.816	+3.4	▲0.5	▲0.5	+0.9	▲1.5	▲0.2	+1.4	+2.4	▲0.2	+3.4	▲0.2
カナダドル	1.2882	+3.8	▲3.6	▲2.0	+0.1	▲3.3	▲0.1	+2.5	+2.1	▲4.2	+0.2	▲0.6
メキシコペソ	18.823	+5.9	▲1.2	▲1.4	▲2.1	▲4.9	+2.7	▲5.5	+5.4	▲1.3	+0.9	▲0.2
ブラジルレアル	3.253	▲3.2	▲1.0	▲0.5	▲0.4	▲3.4	+0.1	▲1.2	+3.7	▲1.9	+2.2	▲0.3
アルゼンチンペソ	20.262	▲31.5	▲4.1	▲1.5	+0.1	▲1.9	+1.9	▲7.5	▲5.5	▲2.5	+1.1	▲1.0
NZドル	0.724	+2.5	▲0.8	▲0.7	+0.4	▲5.0	▲0.2	+3.8	+3.8	▲2.1	+1.8	▲1.3
オーストラリアドル	0.7752	+2.4	▲2.3	▲1.2	▲1.4	▲2.3	▲1.2	+3.2	+3.2	▲3.6	+1.2	▲0.8
韓国ウォン	1080.35	+5.4	▲0.0	▲0.1	▲1.6	+2.2	+2.9	+1.6	+0.3	▲1.4	+1.4	▲0.2
台湾ドル	29.283	+5.3	+0.3	▲0.1	▲0.6	+0.7	+0.4	+1.2	+1.6	▲0.6	+0.8	▲0.6
シンガポールドル	1.3196	+6.6	+0.0	▲0.0	▲0.1	▲0.4	+1.1	+1.1	+1.6	▲1.0	+1.2	▲0.6
タイバーツ	31.46	+10.1	▲0.2	+0.0	▲0.4	+0.3	+1.7	+0.2	+3.8	▲0.2	+1.5	▲0.7
インドネシアルピア	13758	▲3.0	▲2.3	▲0.7	▲1.0	▲0.7	+0.3	▲0.3	+1.3	▲2.7	+0.5	▲0.8
インドルピー	65.17	+2.3	▲1.7	▲0.7	▲2.1	+0.8	+0.4	+0.9	+0.4	▲2.5	+0.3	▲0.8
中国人民幣	6.349	+7.8	▲0.7	▲0.2	▲0.6	+0.1	+0.4	+1.5	+3.3	▲0.7	▲0.9	+0.2

(注) 為替レートは全て対ドルレート。ただし、ユーロ、ポンド、豪ドル、NZドルは当該通貨から見たドル建て。
「変化率」は、直近値までの変化率。すべてプラスは当該通貨の増価を示す。
「過去の動き」は当該期間の変化率(例：4週前=4週間前の週間変化率、6カ月前=6カ月前の月間変化率)を示す。
直近値以外の単位は%。



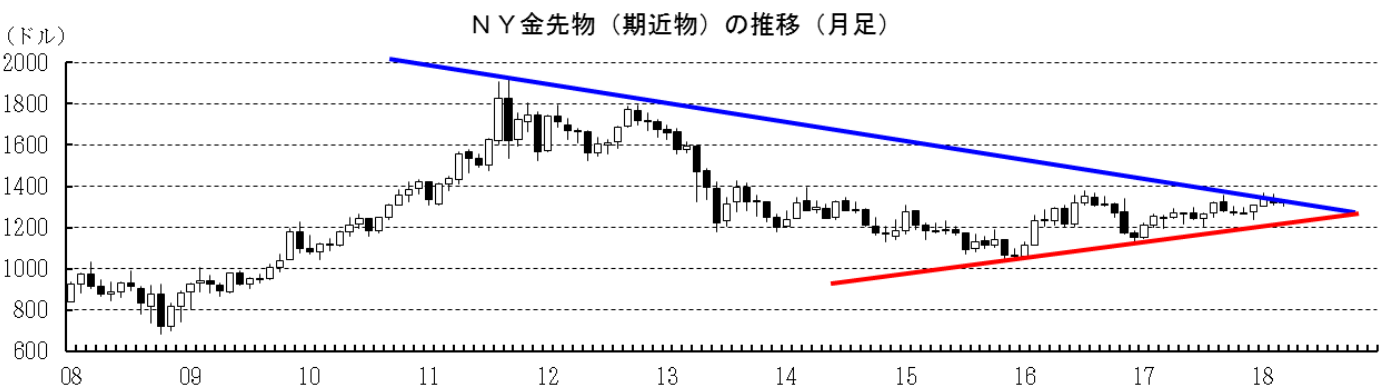
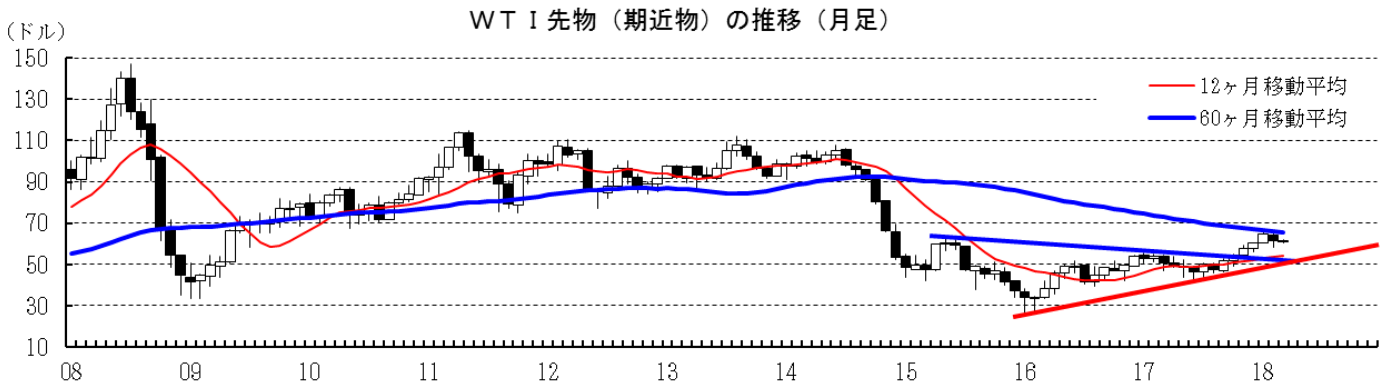
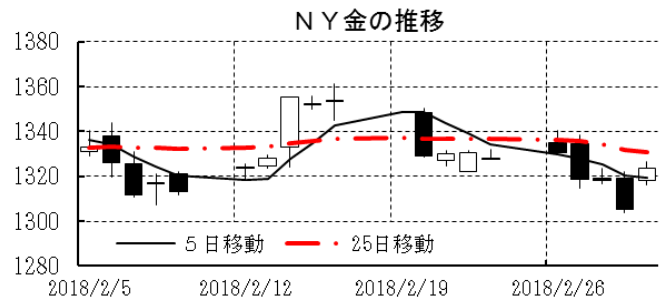
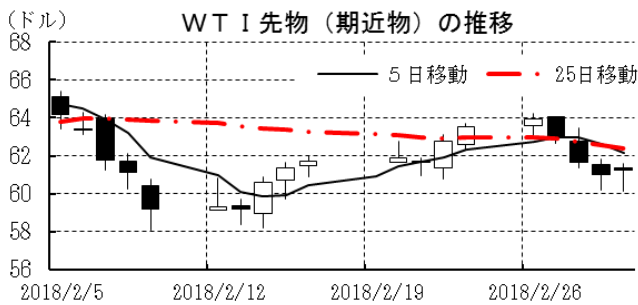
本資料は情報提供を目的として作成されたものであり、投資勧誘を目的としたものではありません。作成時点で、第一生命経済研究所経済調査部が信ずるに足ると判断した情報に基づき作成していますが、その正確性、完全性に対する責任は負いません。見直しは予告なく変更されることがあります。また、記載された内容は、第一生命ないしはその関連会社の投資方針と常に整合的であるとは限りません。

[商品]	直近値	直近までの変化率			過去の動き							
		1年前～	1月前～	前週末～	月間					週間		
					6カ月前	5カ月前	4カ月前	3カ月前	2カ月前	1カ月前	3週間	2週間
WT I	61.25	+16.4	▲6.4	▲3.6	+9.4	+5.2	+5.6	+5.3	+7.1	▲4.8	+4.2	+3.0
北海ブレント	64.37	+16.9	▲6.1	▲4.4	+7.4	+7.3	+2.8	+6.8	+3.0	▲6.0	+3.3	+3.8
ドバイ	60.25	+10.5	▲9.8	▲4.2	+12.4	+5.3	+3.5	+4.8	+3.1	▲3.7	+1.0	+1.6
OPECバスケット	62.23	+15.9	▲7.2	▲3.0	+11.7	+5.6	+4.8	+5.6	+2.8	▲3.5	+1.4	+2.8
金 (NY)	1323.4	+7.3	▲0.8	▲0.4	▲2.8	▲0.9	+0.2	+2.8	+2.3	▲1.6	+3.1	▲1.8
銅 (LDN)	6,898	+16.3	▲2.1	▲2.8	▲4.5	+5.5	▲1.1	+7.2	▲1.8	▲2.6	+7.1	▲1.9
アルミ (LDN)	2,149	+12.5	▲2.8	+0.4	▲0.7	+2.8	▲5.2	+10.7	▲2.1	▲3.9	+4.0	▲3.1
鉛 (LDN)	2,448	+8.7	▲8.7	▲3.3	+3.8	▲2.9	+2.3	+0.7	+5.0	▲4.2	+3.1	▲3.1
ニッケル (LDN)	13,450	+24.8	+0.1	▲2.3	▲11.0	+17.1	▲9.6	+14.9	+6.6	+1.4	+7.3	▲1.1
スズ (LDN)	21,475	+11.0	▲0.3	▲0.8	+0.0	▲6.3	+1.3	+2.1	+8.3	▲0.7	+3.4	▲0.5
銀 (NY、現物)	16.52	▲7.0	▲0.5	▲0.0	▲5.4	+0.4	▲1.7	+3.1	+2.4	▲5.3	+1.8	▲0.7
プラチナ (NY、現物)	966	▲2.3	▲2.7	▲3.2	▲8.7	+0.7	+2.6	▲1.3	+7.7	▲1.9	+4.1	▲0.8
小麦 (シカゴ)	492.00	+13.9	+10.1	+8.8	+9.3	▲6.6	▲2.2	+4.3	+5.8	+7.2	+1.9	▲1.2
大豆 (シカゴ)	390.20	+18.0	+17.7	+3.9	+5.8	+0.1	+4.1	▲3.7	+8.1	+16.7	+8.6	+0.6
コーン (シカゴ)	377.25	+1.2	+4.4	+3.0	+3.8	▲2.7	▲1.2	+2.6	+3.1	+3.6	+1.5	▲0.3
CRB	194.12	+2.8	▲2.1	▲1.0	+1.2	+2.4	+0.9	+2.5	+1.8	▲1.7	+2.7	+1.2
JOC	111.61	+4.4	▲2.8	▲0.5	+2.2	▲1.0	▲0.1	+1.8	+5.3	▲2.7	+0.2	▲0.1

(注) 「変化率」は、直近値までの変化率。プラスは商品価格の上昇を示す。

「過去の動き」は当該期間の変化率(例：4週間=4週間前の週間変化率、6カ月前=6カ月前の月間変化率)を示す。

直近値以外の単位は%。



本資料は情報提供を目的として作成されたものであり、投資勧誘を目的としたものではありません。作成時点で、第一生命経済研究所経済調査部が信ずるに足ると判断した情報に基づき作成していますが、その正確性、完全性に対する責任は負いません。見直しは予告なく変更されることがあります。また、記載された内容は、第一生命ないしはその関連会社の投資方針と常に整合的であるとは限りません。