

Market Watching

市場レポート

テーマ: Weekly Market Report (2018年2月26日～)
～はじめての議会証言～

発表日: 2018年2月26日 (月)

第一生命経済研究所 経済調査部
担当 嵐峰 義清 (03-5221-4521)

今週のスケジュール

今週の経済指標・イベント・注目材料

発表日	国	指標・イベント	注目度	コンセンサス	レンジ	前回	備考
2月26日(月)	日本	—					
	欧州	カンリフBOE副総裁講演					
	米国	新築住宅販売(1月)	★	64.7	61.0~67.	62.5	万戸
		クオールズFRB副議長講演 セントルイス連銀総裁講演	★				
他	NAFTA再交渉協議(2/25~3/5)						
2月27日(火)	日本	2年債入札	★				
	欧州	独消費者物価(2月):速報値	★	+1.5%	+1.2~+1.7%	+1.6%	前年比
	米国	S&Pケースシラー住宅価格指数(12月)	★	+6.0%	+6.0~+6.1%	+6.4%	前年比
		連邦住宅局(FHFA)住宅価格(12月)	★	+0.4%	+0.2~+0.4%	+0.4%	前月比
		CB消費者信頼感(2月)	★	125.7	122.0~127.7	125.4	
		耐久財受注(1月)・除輸送機器	★	+0.3%	0.0~+0.8%	+0.7%	前月比
	他	イエレン前FRB議長とバーナンキ元FRB議長会談					
2月28日(水)	日本	商業販売統計:小売販売額(1月)		+2.5%	+0.8~+4.3%	+3.6%	前年比
		鉱工業生産(1月)	★★★	▲4.2%	▲6.4~+0.5%	+2.9%	前月比
		住宅着工(1月)		94.0	92.0~96.2	93.6	万戸
	欧州	独失業率(2月)		5.4%	5.4%	5.4%	季調値
		欧消費者物価(2月):速報値	★★★	+1.2%	+1.1~+1.4%	+1.3%	前年比
	米国	実質GDP(10-12月期)・改定値	★★★	+2.5%	+2.3~+3.1%	+2.6%	前期比年率
		シカゴ地区PMI(11月)	★	64.0	62.0~66.0	65.7	
		パウエルFRB議長議会証言(下院)	★★★				
	他	中国製造業PMI(2月)	★★	51.2	51.1~51.3	51.3	
	3月1日(木)	日本	法人企業統計・売上高(7-9月)				+4.8%
・経常利益						+5.5%	前年比
・設備投資(除ソフトウェア)			★			+4.3%	前年比
消費動向調査(1月)						44.7	
新車販売台数・乗用車(11月)						▲6.1%	前年比
片岡日銀審議委員講演							
他		10年債入札	★				
欧州		欧失業率(1月)		8.6%	8.6~8.7%	8.7%	
米国		個人支出(1月)		+0.2%	+0.2~+0.3%	+0.4%	前月比
		PCEデフレーター(1月)・コア	★★★	+1.5%	+1.5~+1.6%	+1.5%	前年比
		ISM製造業景況指数(2月)	★★★	58.6	57.8~60.0	59.1	
	自動車販売台数(2月)		1,720	1,710~1,730	1,710	万台・年率	
他	パウエルFRB議長議会証言(上院)	★★★					
他	中国財新製造業PMI(2月)	★★	51.3	50.9~51.4	51.5		
3月2日(金)	日本	消費者物価・東京・総合(2月)		+1.4%	+1.1~+1.6%	+1.3%	前年比
		・東京・コア(2月)		+0.8%	+0.7~+0.9%	+0.7%	前年比
		完全失業率(1月)		2.8%	2.7~2.8%	2.8%	
		有効求人倍率(1月)		1.60倍	1.59倍~1.61倍	1.59倍	
	欧州	—					
米国	ミシガン大学消費者センチメント(2月確報)		98.5	97.0~98.5	99.9		
他	中国財新製造業PMI(11月)	★★	51.0	50.8~51.1	51.0		
3月3日(土)	他	中国第13期全国人民政治協商会議第1回全体会議					
3月4日(日)	欧州	イタリア総選挙	★★★				
		独連立受け入れの是非を問うSPD議員投票	★★★				

(注) 市場コンセンサス、予測レンジは各種ベンダー調査に基づく
注目度は筆者

本資料は情報提供を目的として作成されたものであり、投資勧誘を目的としたものではありません。作成時点で、第一生命経済研究所経済調査部が信ずるに足ると判断した情報に基づき作成していますが、その正確性、完全性に対する責任は負いません。見直しは予告なく変更されることがあります。また、記載された内容は、第一生命ないしはその関連会社の投資方針と常に整合的であるとは限りません。

【先週の動き】

先週は、全般的に方向感に欠ける推移となった。市場心理は徐々に落ち着いており、株価は底堅い推移となったものの、上昇は限られた。金利先高懸念がある中で行われた米国債入札は不調に終わったものの、翌週にFRB議長の議会証言を控えて一方的に売られることもなかった。為替市場ではドルに買い戻しが入り、小幅ではあったが他通貨に対して全面高となった。

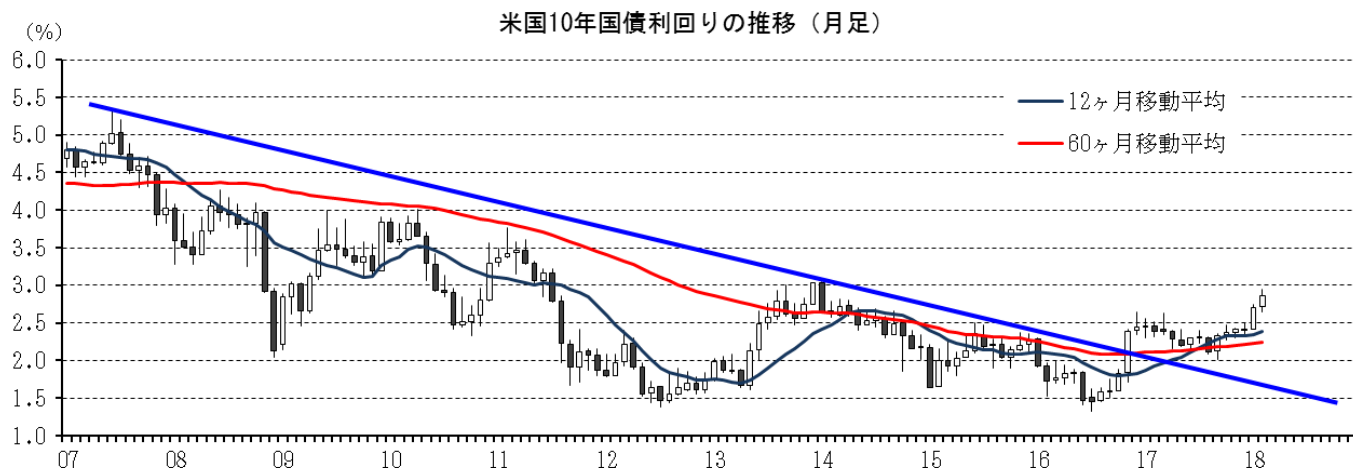
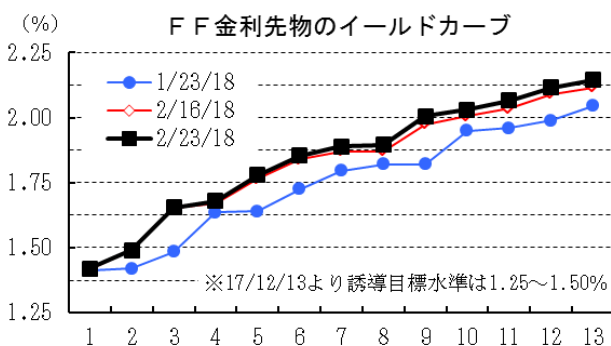
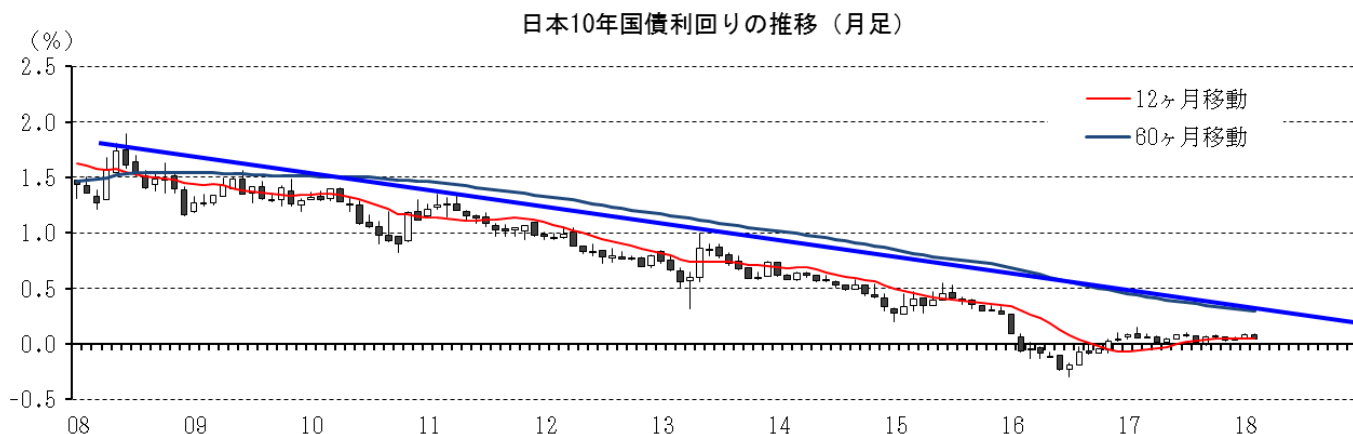
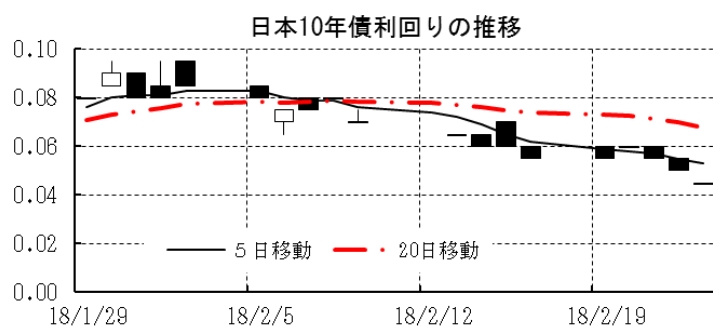
【今週の動き】

今週は、パウエル新FRB議長の初めてとなる議会証言に注目が集まる。時間あたり賃金の伸び率加速をきっかけにした“適温経済”期待の修正が2月に入ってからの市場混乱の主因と考えられるが、一方で金利の動きなどからはインフレ加速懸念がそれほど強く高まったとは考えにくい。パウエルFRB議長が、景気拡大が長期化して需給が引き締まればインフレ圧力は高まるのが今でも確認できる一方で、現状では急激に加速していく懸念も小さい旨述べれば、それは足元の市場の見方と近いものとなろう。そうなれば、市場の不安定な動きはほぼ収束すると見込まれる。ただし、初めての議会証言ということで、議員との質疑応答で出てくる“個性”に市場も注目しよう。不用意な言い回しが市場に拡大解釈され、想定外の反応に繋がるリスクには要注意だ。

[債券市場]		直近値	直近までの変化率			過去の動き								
			1年前～	1月前～	前週末～	月間					週間			
						6カ月前	5カ月前	4カ月前	3カ月前	2カ月前	1カ月前	3週間	2週間	
2年	日本	-0.150	+11	▲1	+0	▲3	+4	▲4	+0	+2	+0	▲2	▲1	
	米国	2.238	+106	+20	+5	▲2	+16	+12	+18	+10	+26	▲7	+12	
	イギリス	0.701	+62	+13	+4	▲9	+29	▲1	+6	▲8	+23	▲1	+0	
	ドイツ	-0.536	+37	+5	+3	▲5	+4	▲6	+7	+6	+10	▲3	▲0	
	スペイン	-0.184	+5	+20	+1	▲3	+3	▲3	+0	▲1	▲1	+15	+0	
	ポルトガル	-0.026	▲4	+9	+5	▲12	▲2	▲12	▲10	+13	+2	▲1	+1	
	イタリア	-0.155	▲21	+16	+4	+2	▲5	▲5	▲7	+9	▲5	+2	+11	
	アイルランド	-0.432	+0	+4	▲3	▲7	+2	▲7	+2	+6	+13	▲3	▲3	
	カナダ	1.782	+102	▲2	▲4	▲4	+24	▲12	+4	+26	+15	▲7	+4	
	オーストラリア	1.974	+15	▲11	▲5	+9	+7	▲13	▲9	+23	+6	▲3	+4	
	韓国	2.143	+55	+3	+0	+5	+13	+31	▲11	+9	+11	+1	▲3	
	タイ	1.323	+16	▲3	▲1	▲2	+6	▲2	+6	▲3	▲13	+3	▲4	
	10年	日本	0.045	▲3	▲3	▲1	▲7	+5	+1	▲3	+1	+4	▲2	▲2
		米国	2.866	+49	+25	▲1	▲18	+22	+5	+3	▲0	+30	+1	+2
イギリス		1.521	+37	+17	▲6	▲20	+33	▲3	▲0	▲14	+32	▲1	+1	
ドイツ		0.653	+42	+9	▲5	▲18	+10	▲10	+0	+6	+27	▲2	▲4	
ギリシャ		4.396	▲293	+63	+11	+14	+12	▲19	▲2	▲133	▲38	+43	+18	
スペイン		1.597	▲9	+24	+14	+6	+4	▲14	▲2	+12	▲14	+1	▲2	
ポルトガル		2.035	▲194	+13	+3	▲5	▲44	▲31	▲20	+7	+2	+8	▲10	
イタリア		2.067	▲16	+18	+8	▲5	+7	▲28	▲8	+27	+1	▲0	▲6	
アイルランド		1.126	+12	+14	+0	▲15	+5	▲16	+1	+8	+47	▲4	▲2	
カナダ		2.247	+58	+2	▲7	▲21	+25	▲15	▲6	+16	+24	▲1	▲3	
オーストラリア		2.848	+6	+2	▲8	+4	+13	▲17	▲17	+13	+18	+3	+6	
韓国		2.797	+61	+15	+5	▲0	+10	+21	▲10	▲1	+30	+2	▲2	
タイ		2.407	▲29	+8	+1	▲12	▲22	+23	+4	▲4	+2	+7	▲2	
長短スプレッド		日本	+19.5	▲14	▲2	▲1	▲3	+1	+4	▲3	▲1	+3	+0	▲1
	米国	+62.8	▲56	+6	▲6	▲15	+6	▲7	▲15	▲11	+4	+8	▲9	
	イギリス	+82.0	▲25	+3	▲10	▲10	+4	▲3	▲6	▲6	+9	+0	+1	
	ドイツ	+118.9	+5	+4	▲8	▲14	+7	▲4	▲6	+0	+17	+0	▲4	
	スペイン	+178.1	▲13	+3	+13	+9	+1	▲12	▲2	+13	▲13	▲14	▲2	
	ポルトガル	+206.1	▲189	+4	▲2	+7	▲42	▲20	▲10	▲6	+0	+9	▲10	
	イタリア	+222.2	+5	+2	+4	▲7	+11	▲24	▲1	+18	+6	▲2	▲17	
	カナダ	+46.5	▲44	+4	▲3	▲17	+1	▲3	▲10	▲10	+10	+5	▲7	
	オーストラリア	+87.4	▲9	+13	▲3	▲6	+6	▲4	▲8	▲10	+13	+6	+2	
	韓国	+65.4	+6	+12	+4	▲5	▲2	▲11	+1	▲10	+19	+0	+2	
	タイ	+108.4	▲45	+11	+1	▲10	▲28	+25	▲2	▲1	+15	+4	+2	

(注) 「変化幅」は、直近値までの変化幅。プラスは金利の上昇を示す。
 「過去の動き」は当該期間の変化幅(例：4週間＝4週間前の週間変化幅、6カ月前＝6カ月前の月間変化幅)を示す。
 直近値の単位は%、ただし長短スプレッドはbp。直近値以外の単位はbp。

本資料は情報提供を目的として作成されたものであり、投資勧誘を目的としたものではありません。作成時点で、第一生命経済研究所経済調査部が信ずるに足ると判断した情報に基づき作成していますが、その正確性、完全性に対する責任は負いません。見直しは予告なく変更されることがあります。また、記載された内容は、第一生命ないしはその関連会社の投資方針と常に整合的であるとは限りません。



本資料は情報提供を目的として作成されたものであり、投資勧誘を目的としたものではありません。作成時点で、第一生命経済研究所経済調査部が信ずるに足ると判断した情報に基づき作成していますが、その正確性、完全性に対する責任は負いません。見直しは予告なく変更されることがあります。また、記載された内容は、第一生命ないしはその関連会社の投資方針と常に整合的であるとは限りません。

[株式市場]

		直近値	直近までの変化率			過去の動き							
			直近までの変化率			月間				週間			
			1年前～	1月前～	前週末～	6カ月前	5カ月前	4カ月前	3カ月前	2カ月前	1カ月前	3週前	2週前
日本	日経平均	21892.78	+13.0	▲9.2	+0.8	▲1.4	+3.6	+8.1	+3.2	+0.2	+1.5	▲8.1	+1.6
	TOPIX	1760.53	+13.1	▲7.9	+1.3	▲0.1	+3.5	+5.4	+1.5	+1.4	+1.1	▲7.1	+0.3
	日経店頭	4093.49	+37.5	▲3.8	+4.1	+3.2	+4.2	+3.3	+2.6	+3.7	+7.3	▲7.9	+0.1
米国	NYダウ	25309.99	+21.6	▲3.4	+0.4	+0.3	+2.1	+4.3	+3.8	+1.8	+5.8	▲5.2	+4.3
	S P 500	2747.30	+16.2	▲3.2	+0.6	+0.1	+1.9	+2.2	+2.8	+1.0	+5.6	▲5.2	+4.3
	ナスダック	7337.39	+25.7	▲1.6	+1.4	+1.3	+1.0	+3.6	+2.2	+0.4	+7.4	▲5.1	+5.3
	フィテック半導体	1351.09	+38.7	▲3.0	+2.5	+2.7	+5.2	+8.9	▲0.2	▲1.5	+8.7	▲4.7	+5.0
イギリス	FT 100	7244.41	▲0.4	▲6.3	▲0.7	+0.8	▲0.8	+1.6	▲2.2	+4.9	▲2.0	▲4.7	+2.9
ドイツ	DAX	12483.79	+4.5	▲7.9	+0.3	▲0.5	+6.4	+3.1	▲1.6	▲0.8	+2.1	▲5.3	+2.8
欧州	ダウ欧州50	3058.64	▲1.0	▲6.6	+0.0	▲1.3	+4.3	+1.6	▲2.1	+0.7	+1.1	▲5.4	+2.8
ポーランド	ワルシャワWIG	62665.06	+7.0	▲7.2	▲0.2	+3.8	▲1.1	+0.9	▲3.7	+2.1	+3.6	▲4.7	+1.4
ロシア	RT	1301.01	+13.5	+1.3	+3.0	+8.8	+3.7	▲2.1	+1.6	+2.0	+11.1	▲6.8	+6.5
メキシコ	ボルサ	48643.43	+3.0	▲3.2	▲0.5	+0.4	▲1.7	▲3.4	▲3.2	+4.8	+2.2	▲5.2	+2.3
ブラジル	ボベスバ	87293.24	+29.4	+8.2	+3.3	+7.5	+4.9	+0.0	▲3.1	+6.2	+11.1	▲3.7	+4.5
アルゼンチン	メルバル	32742.39	+67.6	▲3.4	+0.2	+9.3	+10.6	+7.1	▲3.7	+11.7	+16.2	▲7.6	+8.4
オーストラリア	AS 200	5999.79	+3.7	▲0.6	+1.6	▲0.1	▲0.6	+4.0	+1.0	+1.6	▲0.5	▲4.6	+1.1
香港	ハンセン	31267.17	+29.7	▲5.1	+0.5	+2.4	▲1.5	+2.5	+3.3	+2.5	+9.9	▲9.5	+5.4
韓国	総合	2451.52	+16.3	▲3.4	+1.2	▲1.6	+1.3	+5.4	▲1.9	▲0.4	+4.0	▲6.4	+2.5
台湾	加権	10794.55	+10.5	▲4.1	+3.6	+1.5	▲2.4	+4.5	▲2.2	+0.8	+4.3	▲6.8	+0.5
タイ	SET	1808.06	+15.4	▲1.3	+0.1	+2.5	+3.5	+2.9	▲1.4	+3.3	+4.2	▲2.2	+1.1
インド	ムンバイSENSEX30	34142.15	+18.2	▲5.5	+0.4	▲2.4	▲1.4	+6.2	▲0.2	+2.7	#VALUE!	▲3.0	+0.0
中国	上海総合	3289.02	+1.2	▲7.3	+2.8	+2.7	▲0.4	+1.3	▲2.2	▲0.3	+5.3	▲9.6	+2.2
UAE	ドバイ金融市場	3286.54	▲9.6	▲5.5	▲1.3	+0.1	▲2.0	+2.0	▲5.9	▲1.5	+0.7	▲2.5	+0.1

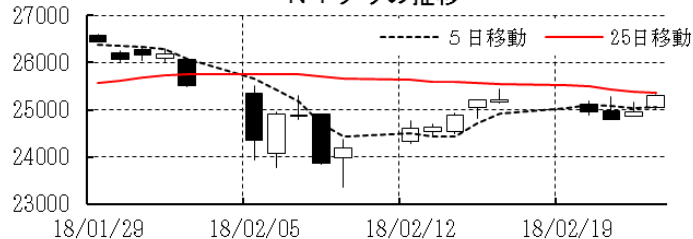
(注) 「変化率」は、直近値までの変化率。プラスは株価の上昇を示す。

「過去の動き」は当該期間の変化率(例：4週前=4週前の週間変化率、6カ月前=6カ月前の月間変化率)を示す。
直近値以外の単位は%。

日経平均の推移



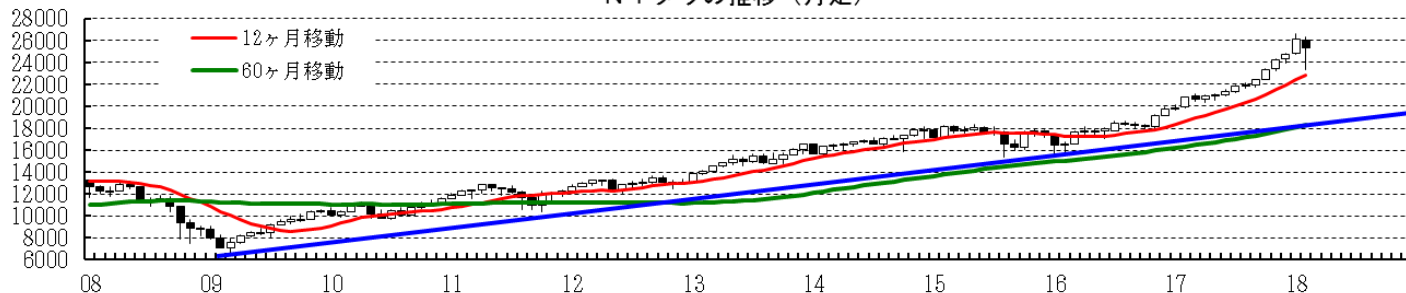
NYダウの推移



日経平均の推移(月足)



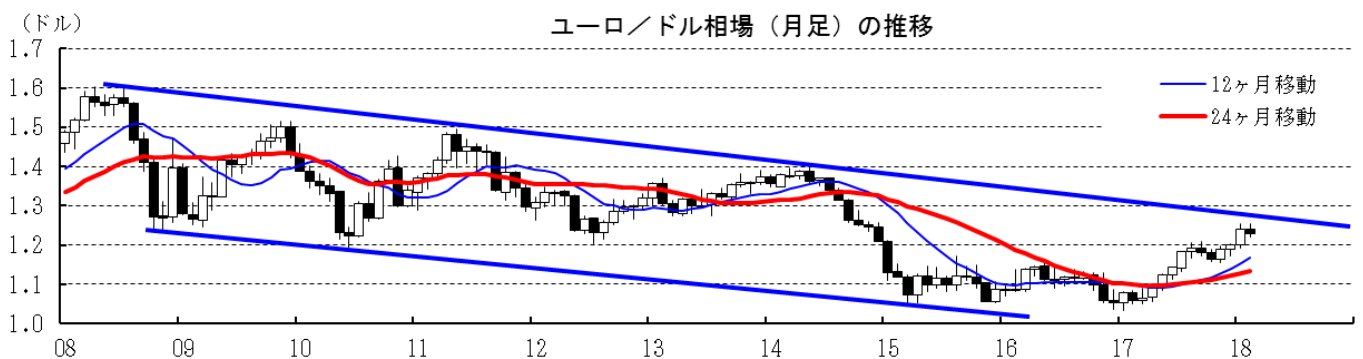
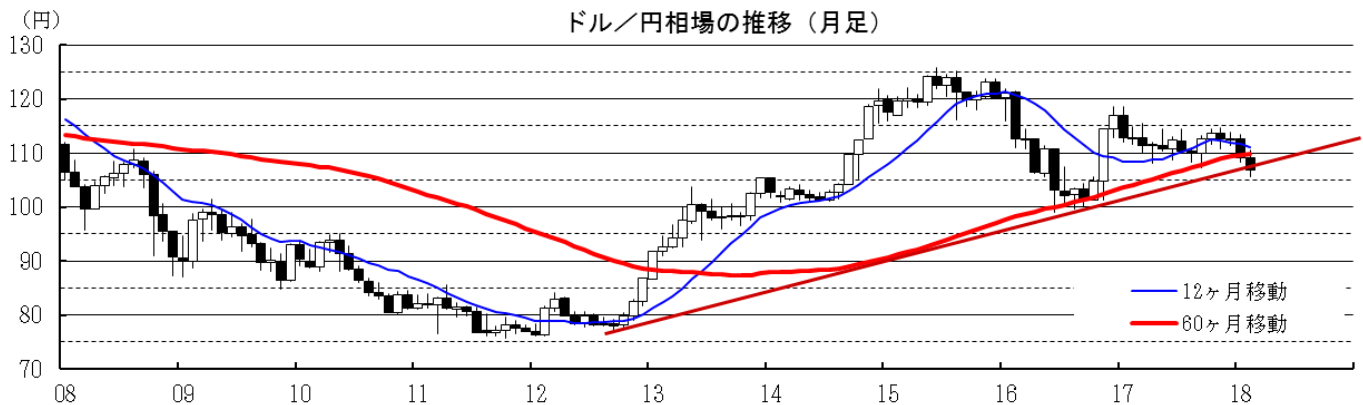
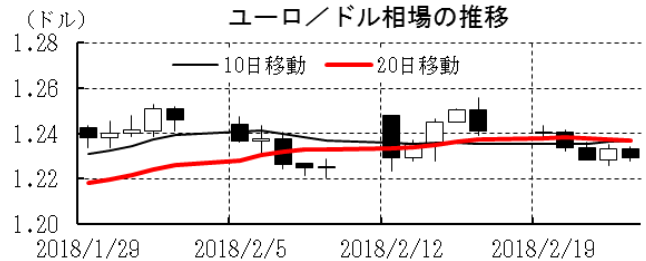
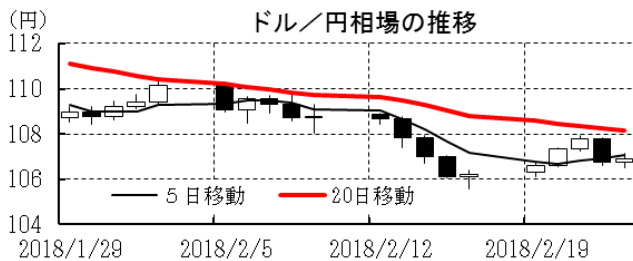
NYダウの推移(月足)



本資料は情報提供を目的として作成されたものであり、投資勧誘を目的としたものではありません。作成時点で、第一生命経済研究所経済調査部が信ずるに足ると判断した情報に基づき作成していますが、その正確性、完全性に対する責任は負いません。見直しは予告なく変更されることがあります。また、記載された内容は、第一生命ないしはその関連会社の投資方針と常に整合的であるとは限りません。

[為替]	直近値	直近までの変化率			過去の動き							
		1年前～	1月前～	前週末～	月間					週間		
					6カ月前	5カ月前	4カ月前	3カ月前	2カ月前	1カ月前	3週間	2週間
日本円	106.89	+5.1	+3.1	▲0.6	+0.3	▲2.3	▲1.0	+1.0	▲0.1	+3.1	+1.2	+2.4
ユーロ	1.2295	+16.2	▲0.0	▲0.9	+0.6	▲0.8	▲1.4	+2.2	+0.8	+3.4	▲1.7	+1.3
イギリスポンド	1.3972	+11.3	▲0.2	▲0.5	▲2.2	+3.7	▲0.9	+1.8	▲0.0	+5.0	▲2.1	+1.5
スイスフラン	0.9358	+7.0	+2.3	▲1.1	+0.8	▲1.0	▲3.0	+1.4	+1.0	+4.4	▲0.9	+1.4
ポーランドズロチ	3.3930	+16.5	▲0.2	▲1.3	+0.8	▲2.4	+0.3	+3.0	+1.3	+4.0	▲2.1	+2.0
ロシアルーブル	56.522	+2.7	▲0.3	▲0.2	+3.0	+0.9	▲1.5	▲0.2	+1.4	+2.4	▲3.2	+3.4
カナダドル	1.2632	+3.6	▲1.7	▲0.6	▲0.0	+0.1	▲3.3	▲0.1	+2.5	+2.1	▲1.2	+0.2
メキシコペソ	18.555	+5.7	+0.8	▲0.2	▲0.5	▲2.1	▲4.9	+2.7	▲5.5	+5.4	▲0.6	+0.9
ブラジルリアル	3.239	▲5.6	+0.0	▲0.3	▲0.7	▲0.4	▲3.4	+0.1	▲1.2	+3.7	▲2.6	+2.2
アルゼンチンペソ	19.964	▲28.8	▲3.2	▲1.0	+1.8	+0.1	▲1.9	+1.9	▲7.5	▲5.5	▲2.7	+1.1
NZドル	0.730	+0.9	▲0.8	▲1.3	▲4.5	+0.4	▲5.0	▲0.2	+3.8	+3.8	▲0.6	+1.8
オーストラリアドル	0.7844	+1.7	▲2.0	▲0.8	▲0.7	▲1.4	▲2.3	▲1.2	+3.2	+3.2	▲1.5	+1.2
韓国ウォン	1078.95	+5.1	▲0.8	▲0.2	▲0.7	▲1.6	+2.2	+2.9	+1.6	+0.3	▲1.1	+1.4
台湾ドル	29.259	+3.3	▲0.2	▲0.6	+0.1	▲0.6	+0.7	+0.4	+1.2	+1.6	+0.1	+0.8
シンガポールドル	1.3192	+6.2	▲0.1	▲0.6	▲0.0	▲0.1	▲0.4	+1.1	+1.1	+1.6	▲0.6	+1.2
タイバーツ	31.46	+10.1	+1.2	▲0.7	+0.2	▲0.4	+0.3	+1.7	+0.2	+3.8	▲1.1	+1.5
インドネシアルピア	13668	▲2.4	▲2.6	▲0.8	▲0.1	▲1.0	▲0.7	+0.3	▲0.3	+1.3	▲1.3	+0.5
インドルピー	64.73	+3.1	▲1.5	▲0.8	+0.4	▲2.1	+0.8	+0.4	+0.9	+0.4	▲0.5	+0.3
中国人民幣元	6.336	+7.7	+1.1	+0.2	+1.9	▲0.6	+0.1	+0.4	+1.5	+3.3	+0.2	▲0.9

(注) 為替レートは全て対ドルレート。ただし、ユーロ、ポンド、豪ドル、NZドルは当該通貨から見たドル建て。
「変化率」は、直近値までの変化率。すべてプラスは当該通貨の増価を示す。
「過去の動き」は当該期間の変化率(例：4週間＝4週間前の週間変化率、6カ月前＝6カ月前の月間変化率)を示す。
直近値以外の単位は%。



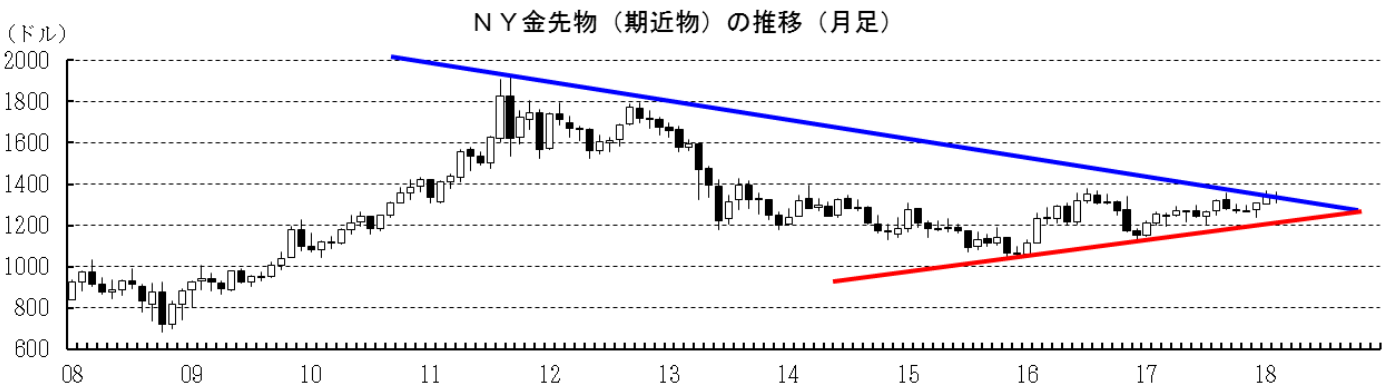
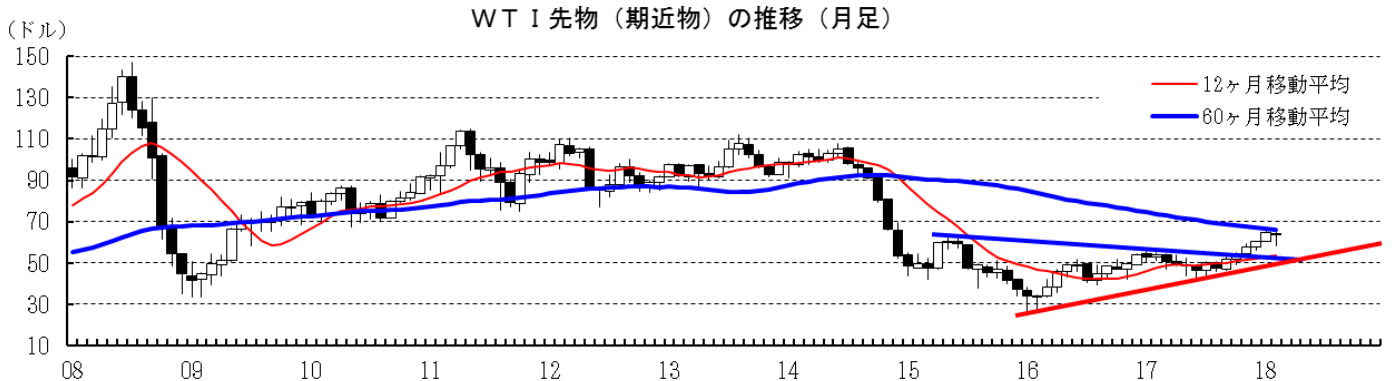
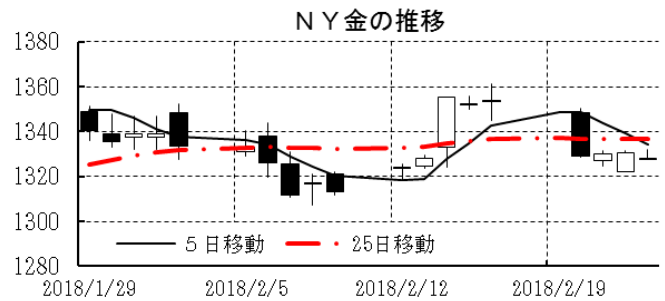
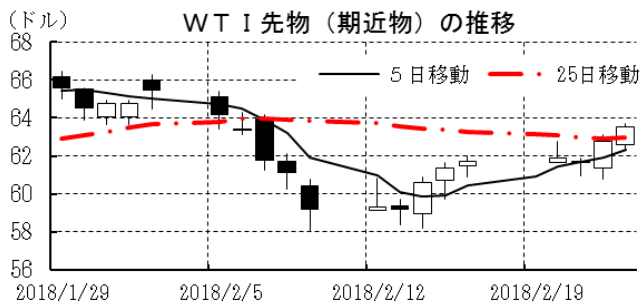
本資料は情報提供を目的として作成されたものであり、投資勧誘を目的としたものではありません。作成時点で、第一生命経済研究所経済調査部が信ずるに足ると判断した情報に基づき作成していますが、その正確性、完全性に対する責任は負いません。見直しは予告なく変更されることがあります。また、記載された内容は、第一生命ないしはその関連会社の投資方針と常に整合的であるとは限りません。

[商品]	直近値	直近までの変化率			過去の動き							
		1年前～	1月前～	前週末～	月間					週間		
					6カ月前	5カ月前	4カ月前	3カ月前	2カ月前	1カ月前	3週間	2週間
WT I	63.55	+16.7	▲1.4	+3.0	▲5.9	+9.4	+5.2	+5.6	+5.3	+7.1	▲9.5	+4.2
北海ブレント	67.31	+19.2	▲3.8	+3.8	+0.3	+7.4	+7.3	+2.8	+6.8	+3.0	▲8.4	+3.3
ドバイ	62.88	+15.8	▲5.5	+1.6	▲2.8	+12.4	+5.3	+3.5	+4.8	+3.1	▲8.2	+1.0
OPECバスケット	63.08	+16.9	▲6.3	+1.1	▲1.1	+11.7	+5.6	+4.8	+5.6	+2.8	▲8.2	+1.4
金 (NY)	1328.2	+6.2	▲0.6	▲1.8	+4.1	▲2.8	▲0.9	+0.2	+2.8	+2.3	▲1.5	+3.1
銅 (LDN)	7,095	+21.1	+2.5	▲1.9	+6.6	▲4.5	+5.5	▲1.1	+7.2	▲1.8	▲4.1	+7.1
アルミ (LDN)	2,140	+14.6	▲4.0	▲3.1	+10.4	▲0.7	+2.8	▲5.2	+10.7	▲2.1	▲3.9	+4.0
鉛 (LDN)	2,531	+13.1	▲3.0	▲3.1	+2.6	+3.8	▲2.9	+2.3	+0.7	+5.0	▲5.5	+3.1
ニッケル (LDN)	13,765	+30.1	+7.1	▲1.1	+15.5	▲11.0	+17.1	▲9.6	+14.9	+6.6	▲3.5	+7.3
スズ (LDN)	21,650	+15.3	+4.5	▲0.5	+0.1	+0.0	▲6.3	+1.3	+2.1	+8.3	▲2.3	+3.4
銀 (NY、現物)	16.53	▲9.1	▲3.1	▲0.7	+4.6	▲5.4	+0.4	▲1.7	+3.1	+2.4	▲1.4	+1.8
プラチナ (NY、現物)	997	▲1.2	▲1.1	▲0.8	+6.2	▲8.7	+0.7	+2.6	▲1.3	+7.7	▲2.7	+4.1
小麦 (シカゴ)	452.25	+3.3	+7.3	▲1.2	▲13.5	+9.3	▲6.6	▲2.2	+4.3	+5.8	+0.5	+1.9
大豆 (シカゴ)	375.50	+13.5	+10.6	+0.6	▲7.6	+5.8	+0.1	+4.1	▲3.7	+8.1	+3.7	+8.6
コーン (シカゴ)	366.25	+0.2	+4.3	▲0.3	▲7.7	+3.8	▲2.7	▲1.2	+2.6	+3.1	+0.1	+1.5
CRB	195.99	+2.3	▲0.5	+1.2	▲1.0	+1.2	+2.4	+0.9	+2.5	+1.8	▲5.0	+2.7
JOC	112.20	+4.6	▲1.9	▲0.1	+2.4	+2.2	▲1.0	▲0.1	+1.8	+5.3	▲2.4	+0.2

(注) 「変化率」は、直近値までの変化率。プラスは商品価格の上昇を示す。

「過去の動き」は当該期間の変化率(例: 4週間=4週間前の週間変化率、6カ月前=6カ月前の月間変化率)を示す。

直近値以外の単位は%。



本資料は情報提供を目的として作成されたものであり、投資勧誘を目的としたものではありません。作成時点で、第一生命経済研究所経済調査部が信ずるに足ると判断した情報に基づき作成していますが、その正確性、完全性に対する責任は負いません。見直しは予告なく変更されることがあります。また、記載された内容は、第一生命ないしはその関連会社の投資方針と常に整合的であるとは限りません。