

Market Watching

市場レポート

テーマ: Weekly Market Report (2018年2月19日～)
～米国の金利観をはかる米債入札～

発表日: 2018年2月19日 (月)

第一生命経済研究所 経済調査部
担当 嵐峰 義清 (03-5221-4521)

今週のスケジュール

今週の経済指標・イベント・注目材料

発表日	国	指標・イベント	注目度	コンセンサス	レンジ	前回	備考	
2月19日(月)	日本	通関統計(1月)・貿易収支	★	▲10,213	▲11,990～▲8,650	+3,587	億円・未季調	
	欧州	—						
	米国	祝日						
2月20日(火)	日本	—						
	欧州	独ZEW景況指数(2月)・期待指数		+16.0	+1.0～+23.0	+20.4		
	米国	2年債入札	★★★					
2月21日(水)	日本	布野日銀審議委員講演						
	欧州	欧製造業PMI(2月):速報値	★★	59.2	58.5～60.0	59.6		
		カーニーBOE総裁議会証言	★					
	米国	中古住宅販売(1月)	★★	560	550～570	557	万戸	
		FOMC議事録	★★★					
		2年変動利付債入札	★					
		5年債入札	★					
	フィラデルフィア連銀総裁講演							
2月22日(木)	日本	20年債入札	★					
	欧州	独ifo景況感指数(2月)	★	117.0	107.5～118.0	117.6	景気動向	
	米国	景気先行指数(1月)		+0.7%	+0.3～+0.9%	+0.6%	前月比	
		7年債入札						
		NY連銀総裁講演	★					
	アトランタ連銀総裁講演	★						
2月23日(金)	日本	消費者物価(1月)・全国総合		+1.3%	+0.9～+1.4%	+1.0%	前年比	
		・全国コア	★★★	+0.8%	+0.7～+1.1%	+0.9%	前年比	
		企業向けサービス価格指数(1月)		+0.8%	+0.8～+1.0%	+0.8%	前年比	
	欧州	欧消費者物価(1月):確定値		+1.3%	+1.3～+1.4%	+1.4%	前年比	
	米国	サンフランシスコ連銀総裁講演	★					
2月24日(土)		—						
2月25日(日)		—						

(注) 市場コンセンサス、予測レンジは各種ベンダー調査に基づく
注目度は筆者

【先週の動き】

先週は、米国株が前週金曜日から6連騰を記録したこともあり、全般的にやや落ち着きをみせた。週内に発表された米物価統計はやや強めとなったことなどから米金利は上昇したものの、これによって米景気が直ちに崩れるような利上げの加速がもたらされることはないとの落ち着いた見方が広まった。一方で、米予算教書から財政赤字の拡大懸念がさらに高まったことがドル安圧力となり、ドル/円相場は1ドル=105円台半ばまで円高ドル安が進展する場面がみられた。

【今週の動き】

今週は、注目度の高い経済指標の発表はない。市場の動向は、もっぱら市場心理の落ち着き度合いにかかっている。米国では、先週発表された経済指標で景気の過熱度合いがどんどん高まっていくような状況ではないことが小売売上高などで確認された一方で、物価関連指標はこれまでよりもインフレ率の上昇ペースがやや加速している可能性が高いことが示唆された。FRBが利上げをどんどん加速させていくような状況にはないものの、金利の先高感自体は強まる方向にある。今週、米国では短～中期債の入札が行われるため、

本資料は情報提供を目的として作成されたものであり、投資勧誘を目的としたものではありません。作成時点で、第一生命経済研究所経済調査部が信ずるに足ると判断した情報に基づき作成していますが、その正確性、完全性に対する責任は負いません。見直しは予告なく変更されることがあります。また、記載された内容は、第一生命ないしはその関連会社の投資方針と常に整合的であるとは限りません。

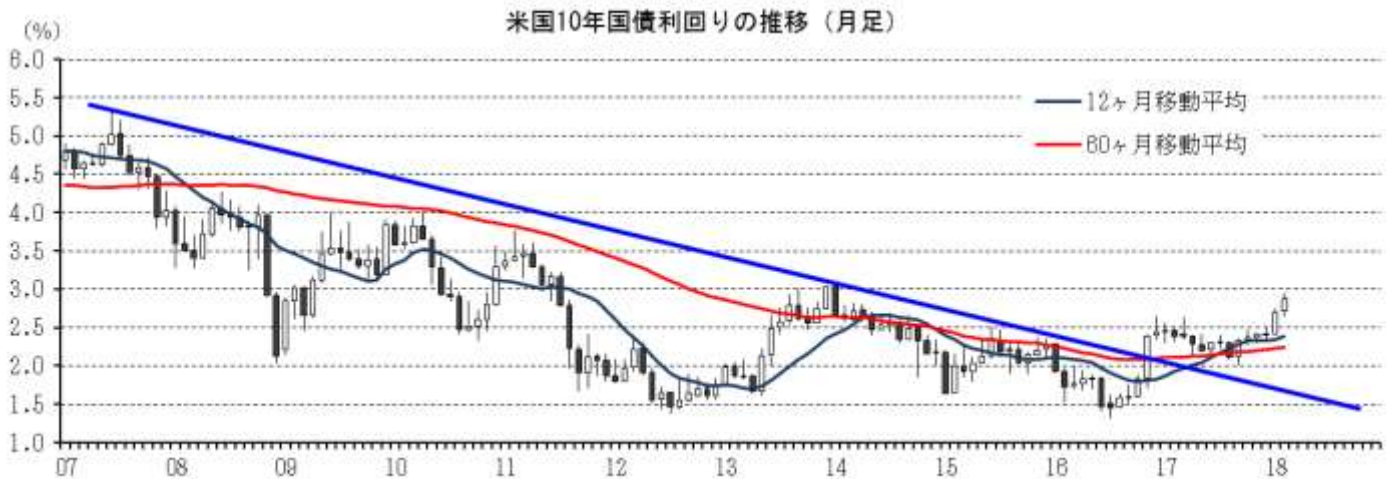
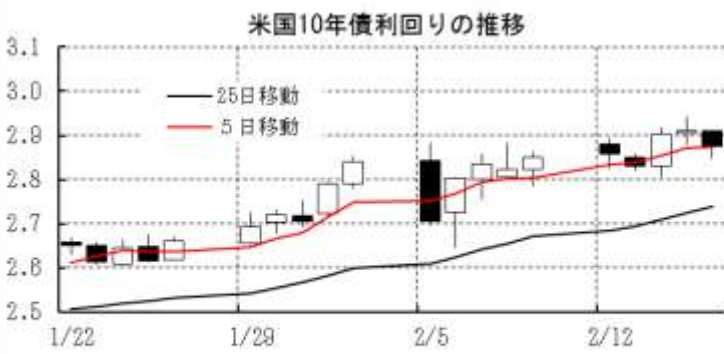
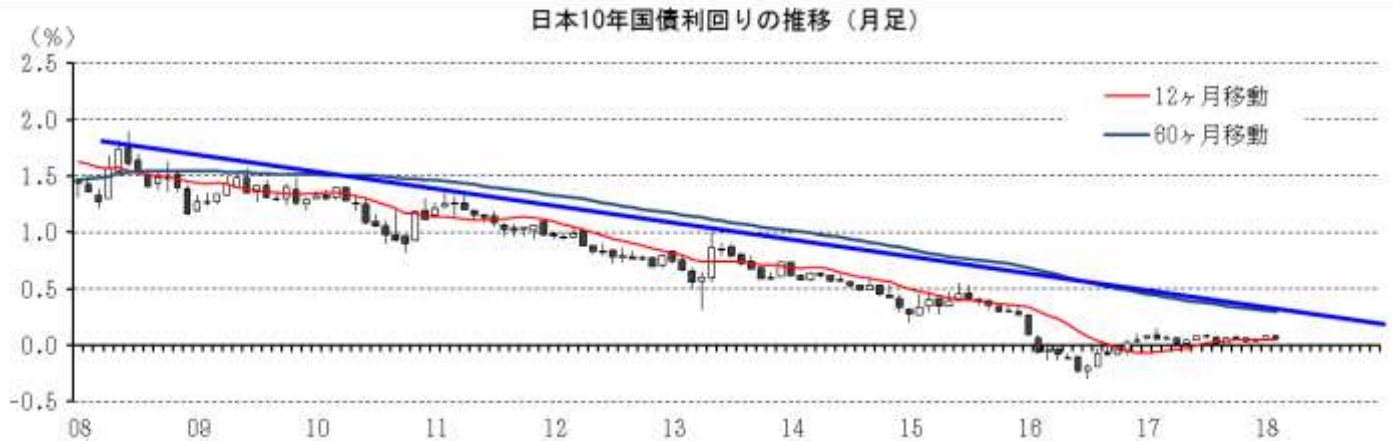
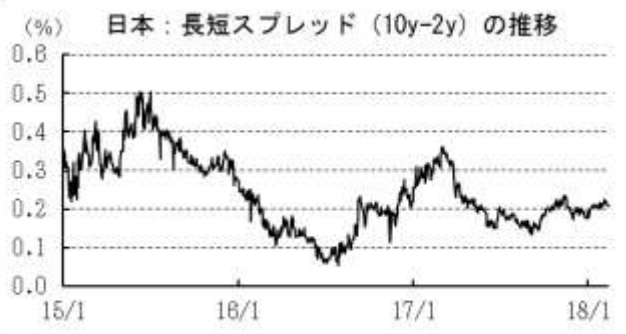
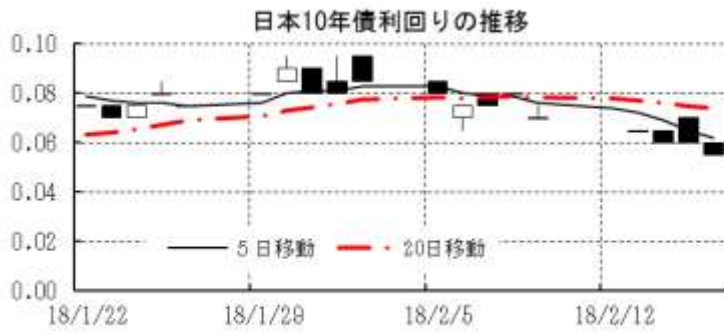
その結果が注目される。ある程度の金利の上昇は避けられないものの、落札結果がそれほど悪くなければ、むしろ市場心理の改善に繋がろう。日本では新日銀人事案が公表され、黒田日銀総裁の続投、両宮日銀理事、リフレ派の若田部早大教授の副総裁案が政府から提示された。市場では、引き続き日銀が何らかの形で緩和策の実質縮小の方向に向かうとの期待があるが、こうした見方に対して新日銀執行部がどのような考え方を示すかが今後は注目される。来週にはパウエル新FRB議長初の議会証言が予定されており、日米金融政策に対する関心が集まりやすい。過去を振り返っても、金利差の動きから逸脱した為替相場の動きが長期化する事はまれで、市場の混乱が落ち着くとともに一方的な円高の動きにも歯止めがかかろう。

[債券市場]		直近値	直近までの変化率			過去の動き							
			1年前～	1月前～	前週末～	月間					週間		
						6カ月前	5カ月前	4カ月前	3カ月前	2カ月前	1カ月前	3週間前	2週間前
2年	日本	-0.154	+8	▲2	▲1	▲3	+4	▲4	+0	+2	+0	▲0	▲2
	米国	2.190	+99	+18	+12	▲2	+16	+12	+18	+10	+26	+3	▲7
	イギリス	0.660	+56	+8	+0	▲9	+29	▲1	+6	▲8	+23	+4	▲1
	ドイツ	-0.568	+21	+0	▲0	▲5	+4	▲6	+7	+6	+10	+0	▲3
	スペイン	-0.195	+6	+19	+0	▲3	+3	▲3	+0	▲1	▲1	+3	+15
	ポルトガル	-0.072	▲8	+19	+1	▲12	▲2	▲12	▲10	+13	+2	+2	▲1
	イタリア	-0.196	▲17	+12	+11	+2	▲5	▲5	▲7	+9	▲5	▲3	+2
	アイルランド	-0.405	+3	+6	▲3	▲7	+2	▲7	+2	+6	+13	+6	▲3
	カナダ	1.824	+103	+5	+4	▲4	+24	▲12	+4	+26	+15	+3	▲7
	オーストラリア	2.019	+16	▲4	+4	+9	+7	▲13	▲9	+23	+6	▲6	▲3
韓国	2.142	+56	▲1	▲3	+5	+13	+31	▲11	+9	+11	+1	+1	
タイ	1.329	▲19	+0	▲4	▲2	+6	▲2	+6	▲3	▲13	▲3	+3	
10年	日本	0.055	▲4	▲3	▲2	▲7	+5	+1	▲3	+1	+4	+1	▲2
	米国	2.875	+43	+34	+2	▲18	+22	+5	+3	▲0	+30	+18	+1
	イギリス	1.581	+32	+28	+1	▲20	+33	▲3	▲0	▲14	+32	+13	▲1
	ドイツ	0.706	+36	+14	▲4	▲18	+10	▲10	+0	+6	+27	+14	▲2
	ギリシャ	4.284	▲350	+50	+18	+14	+12	▲19	▲2	▲133	▲38	+2	+43
	スペイン	1.461	▲14	▲4	▲2	+6	+4	▲14	▲2	+12	▲14	+6	+1
	ポルトガル	2.006	▲198	+22	▲10	▲5	▲44	▲31	▲20	+7	+2	+7	+8
	イタリア	1.985	▲17	+1	▲6	▲5	+7	▲28	▲8	+27	+1	+4	▲0
	アイルランド	1.122	+6	+15	▲2	▲15	+5	▲16	+1	+8	+47	+12	▲4
	カナダ	2.318	+57	+15	▲3	▲21	+25	▲15	▲6	+16	+24	+10	▲1
オーストラリア	2.924	+12	+15	+6	+4	+13	▲17	▲17	+13	+18	▲2	+3	
韓国	2.752	+61	+12	▲2	▲0	+10	+21	▲10	▲1	+30	+7	+2	
タイ	2.399	▲28	+12	▲2	▲12	▲22	+23	+4	▲4	+2	+4	+7	
長短スプレッド	日本	+20.9	▲12	▲0	▲1	▲3	+1	+4	▲3	▲1	+3	+1	+0
	米国	+68.5	▲56	+16	▲9	▲15	+6	▲7	▲15	▲11	+4	+16	+8
	イギリス	+92.1	▲24	+20	+1	▲10	+4	▲3	▲6	▲6	+9	+10	+0
	ドイツ	+127.4	+15	+14	▲4	▲14	+7	▲4	▲6	+0	+17	+13	+0
	スペイン	+165.6	▲21	▲23	▲2	+9	+1	▲12	▲2	+13	▲13	+4	▲14
	ポルトガル	+207.8	▲190	+3	▲10	+7	▲42	▲20	▲10	▲6	+0	+5	+9
	イタリア	+218.1	▲0	▲10	▲17	▲7	+11	▲24	▲1	+18	+6	+7	▲2
	カナダ	+49.4	▲45	+9	▲7	▲17	+1	▲3	▲10	▲10	+10	+7	+5
	オーストラリア	+90.5	▲4	+19	+2	▲6	+6	▲4	▲8	▲10	+13	+5	+6
	韓国	+61.0	+5	+13	+2	▲5	▲2	▲11	+1	▲10	+19	+6	+0
タイ	+107.0	▲9	+11	+2	▲10	▲28	+25	▲2	▲1	+15	+7	+4	

(注) 「変化幅」は、直近値までの変化幅。プラスは金利の上昇を示す。

「過去の動き」は当該期間の変化幅(例: 4週間前=4週間前の週間変化幅、6カ月前=6カ月前の月間変化幅)を示す。

直近値の単位は%、ただし長短スプレッドはbp。直近値以外の単位はbp。



本資料は情報提供を目的として作成されたものであり、投資勧誘を目的としたものではありません。作成時点で、第一生命経済研究所経済調査部が信ずるに足ると判断した情報に基づき作成していますが、その正確性、完全性に対する責任は負いません。見直しは予告なく変更されることがあります。また、記載された内容は、第一生命ないしはその関連会社の投資方針と常に整合的であるとは限りません。

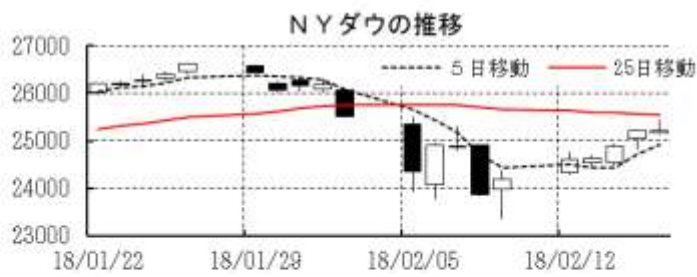
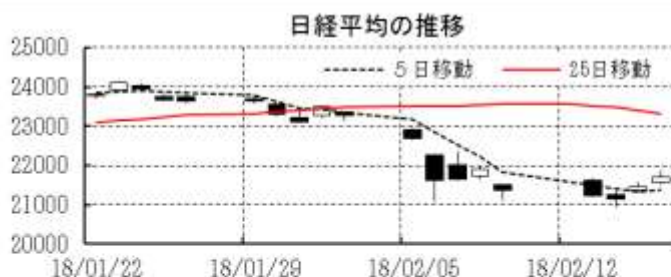
[株式市場]

	直近値	直近までの変化率			過去の動き								
		1年前～	1月前～	前週末～	月間					週間			
					6カ月前	5カ月前	4カ月前	3カ月前	2カ月前	1カ月前	3週間	2週間	
日本	日経平均	21720.25	+12.3	▲9.3	+1.6	▲1.4	+3.6	+8.1	+3.2	+0.2	+1.5	▲1.5	▲8.1
	TOPIX	1737.37	+12.0	▲8.3	+0.3	▲0.1	+3.5	+5.4	+1.5	+1.4	+1.1	▲0.8	▲7.1
	日経店頭	3934.15	+35.1	▲5.5	+0.1	+3.2	+4.2	+3.3	+2.6	+3.7	+7.3	▲0.7	▲7.9
米国	NYダウ	25219.38	+22.3	▲2.2	+4.3	+0.3	+2.1	+4.3	+3.8	+1.8	+5.8	▲4.1	▲5.2
	S P 500	2732.22	+16.4	▲1.6	+4.3	+0.1	+1.9	+2.2	+2.8	+1.0	+5.6	▲3.9	▲5.2
	ナスダック	7239.47	+24.5	+0.2	+5.3	+1.3	+1.0	+3.6	+2.2	+0.4	+7.4	▲3.5	▲5.1
	フィラデルフィア半導体	1318.32	+35.7	▲0.6	+5.0	+2.7	+5.2	+8.9	▲0.2	▲1.5	+8.7	▲4.6	▲4.7
イギリス	F T 100	7294.70	+0.2	▲5.9	+2.9	+0.8	▲0.8	+1.6	▲2.2	+4.9	▲2.0	▲2.9	▲4.7
ドイツ	D A X	12451.96	+5.9	▲6.0	+2.8	▲0.5	+6.4	+3.1	▲1.6	▲0.8	+2.1	▲4.2	▲5.3
欧州	ダウ欧州50	3057.75	▲0.0	▲5.5	+2.8	▲1.3	+4.3	+1.6	▲2.1	+0.7	+1.1	▲3.5	▲5.4
ポーランド	ワルシャワWIG	62818.71	+7.2	▲5.4	+1.4	+3.8	▲1.1	+0.9	▲3.7	+2.1	+3.6	▲2.8	▲4.7
ロシア	R T	1263.27	+7.4	+0.2	+6.5	+8.8	+3.7	▲2.1	+1.6	+2.0	+11.1	▲1.1	▲6.8
メキシコ	ボルサ	48882.79	+3.4	▲1.2	+2.3	+0.4	▲1.7	▲3.4	▲3.2	+4.8	+2.2	▲1.3	▲5.2
ブラジル	ボベスバ	84524.58	+24.6	+5.9	+4.5	+7.5	+4.9	+0.0	▲3.1	+6.2	+11.1	▲1.7	▲3.7
アルゼンチン	メルバル	32677.25	+67.0	▲2.5	+8.4	+9.3	+10.6	+7.1	▲3.7	+11.7	+16.2	▲7.1	▲7.6
オーストラリア	A S 200	5904.04	+1.5	▲2.4	+1.1	▲0.1	▲0.6	+4.0	+1.0	+1.6	▲0.5	+1.2	▲4.6
香港	ハンセン	31115.43	+29.1	▲2.5	+5.4	+2.4	▲1.5	+2.5	+3.3	+2.5	+9.9	▲1.7	▲9.5
韓国	総合	2421.83	+16.3	▲4.0	+2.5	▲1.6	+1.3	+5.4	▲1.9	▲0.4	+4.0	▲1.9	▲6.4
台湾	加権	10421.09	+6.7	▲5.1	+0.5	+1.5	▲2.4	+4.5	▲2.2	+0.8	+4.3	▲0.2	▲6.8
タイ	S E T	1805.89	+14.6	▲0.9	+1.1	+2.5	+3.5	+2.9	▲1.4	+3.3	+4.2	▲0.1	▲2.2
インド	ムンバ イSENSEX30	34010.76	+20.2	▲2.2	+0.0	▲2.4	▲1.4	+6.2	▲0.2	+2.7	#VALUE!	▲2.7	▲3.0
中国	上海総合	3199.16	▲0.9	▲6.9	+2.2	+2.7	▲0.4	+1.3	▲2.2	▲0.3	+5.3	▲2.7	▲9.6
U A E	ドバイ金融市場	3330.44	▲8.8	▲5.5	+0.1	+0.1	▲2.0	+2.0	▲5.9	▲1.5	+0.7	▲1.6	▲2.5

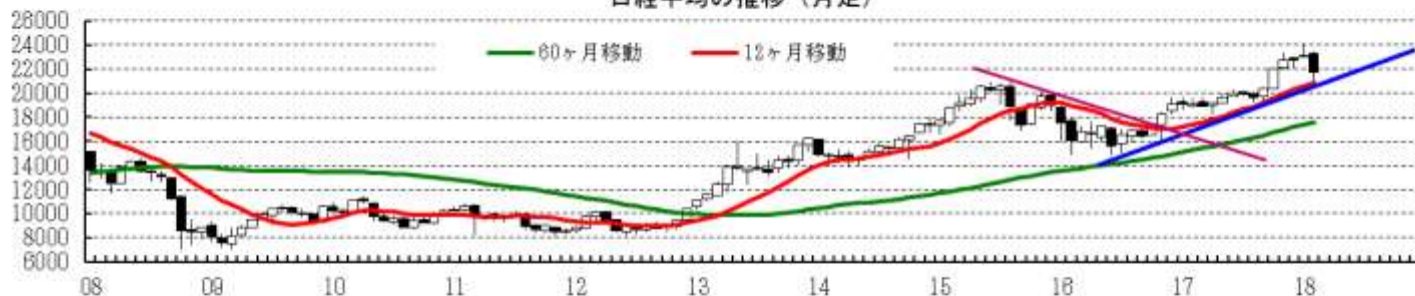
(注) 「変化率」は、直近値までの変化率。プラスは株価の上昇を示す。

「過去の動き」は当該期間の変化率(例: 4週間=4週間前の週間変化率、6カ月前=6カ月前の月間変化率)を示す。

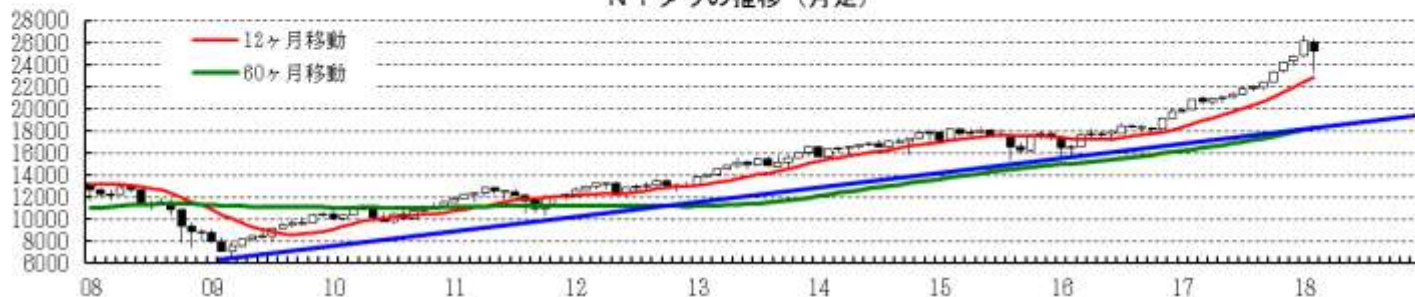
直近値以外の単位は%。



日経平均の推移 (月足)



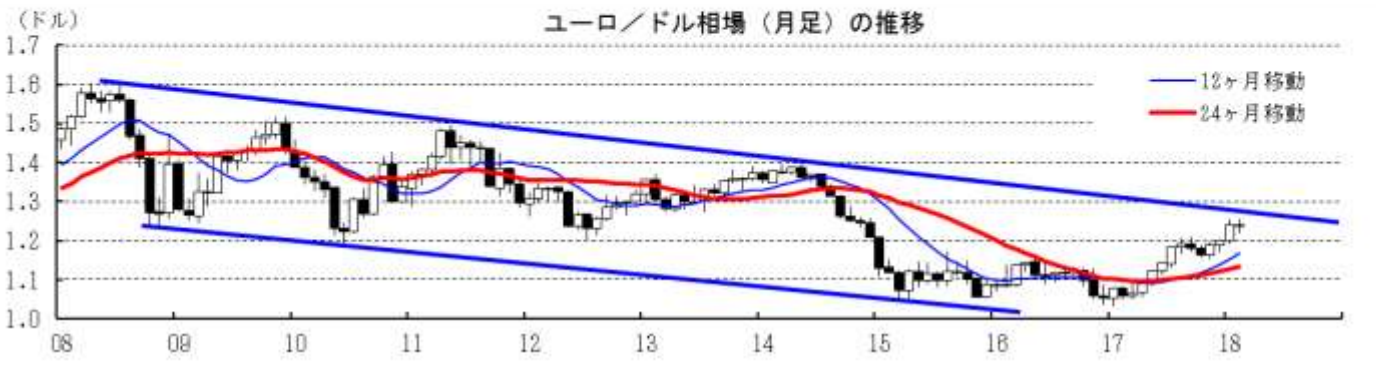
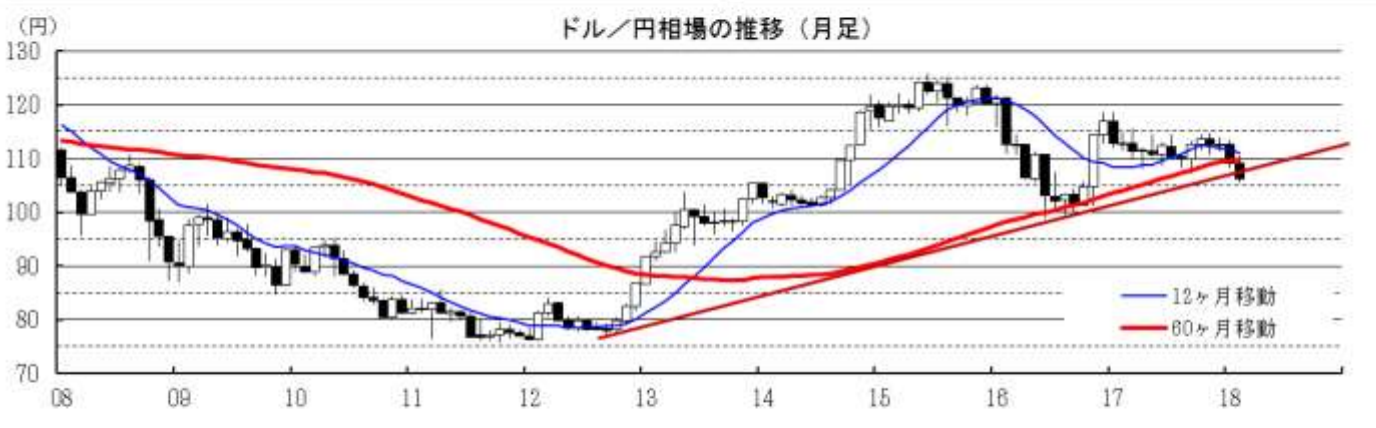
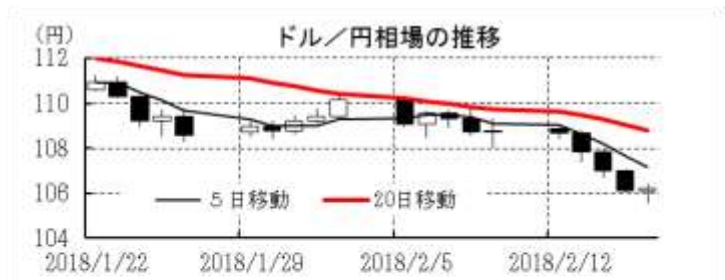
NYダウの推移 (月足)



本資料は情報提供を目的として作成されたものであり、投資勧誘を目的としたものではありません。作成時点で、第一生命経済研究所経済調査部が信ずるに足ると判断した情報に基づき作成していますが、その正確性、完全性に対する責任は負いません。見直しは予告なく変更されることがあります。また、記載された内容は、第一生命ないしはその関連会社の投資方針と常に整合的であるとは限りません。

[為替]	直近値	直近までの変化率			過去の動き							
		1年前～	1月前～	前週末～	月間					週間		
					6カ月前	5カ月前	4カ月前	3カ月前	2カ月前	1カ月前	3週間前	2週間前
日本円	106.21	+6.2	+3.8	+2.4	+0.3	▲2.3	▲1.0	+1.0	▲0.1	+3.1	▲1.5	+1.2
ユーロ	1.2410	+16.3	+1.2	+1.3	+0.6	▲0.8	▲1.4	+2.2	+0.8	+3.4	+0.3	▲1.7
イギリスポンド	1.4042	+12.4	+1.8	+1.5	▲2.2	+3.7	▲0.9	+1.8	▲0.0	+5.0	▲0.2	▲2.1
スイスフラン	0.9260	+7.1	+3.5	+1.4	+0.8	▲1.0	▲3.0	+1.4	+1.0	+4.4	+0.1	▲0.9
ポーランドズロチ	3.3506	+17.2	+1.5	+2.0	+0.8	▲2.4	+0.3	+3.0	+1.3	+4.0	▲0.7	▲2.1
ロシアルーブル	56.401	+2.1	+0.2	+3.4	+3.0	+0.9	▲1.5	▲0.2	+1.4	+2.4	▲0.5	▲3.2
カナダドル	1.2557	+3.9	▲1.0	+0.2	▲0.0	+0.1	▲3.3	▲0.1	+2.5	+2.1	▲1.0	▲1.2
メキシコペソ	18.525	+9.1	+1.3	+0.9	▲0.5	▲2.1	▲4.9	+2.7	▲5.5	+5.4	▲0.6	▲0.6
ブラジルレアル	3.230	▲4.6	▲0.2	+2.2	▲0.7	▲0.4	▲3.4	+0.1	▲1.2	+3.7	▲2.3	▲2.6
アルゼンチンペソ	19.761	▲28.1	▲4.6	+1.1	+1.8	+0.1	▲1.9	+1.9	▲7.5	▲5.5	+0.4	▲2.7
NZドル	0.739	+2.5	+1.7	+1.8	▲4.5	+0.4	▲5.0	▲0.2	+3.8	+3.8	▲0.7	▲0.6
オーストラリアドル	0.7908	+2.8	▲0.7	+1.2	▲0.7	▲1.4	▲2.3	▲1.2	+3.2	+3.2	▲2.1	▲1.5
韓国ウォン	1077.20	+5.6	▲1.4	+1.4	▲0.7	▲1.6	+2.2	+2.9	+1.6	+0.3	▲1.5	▲1.1
台湾ドル	29.077	+5.6	+1.6	+0.8	+0.1	▲0.6	+0.7	+0.4	+1.2	+1.6	▲0.9	+0.1
シンガポールドル	1.3112	+7.5	+0.7	+1.2	▲0.0	▲0.1	▲0.4	+1.1	+1.1	+1.6	▲0.9	▲0.6
タイバーツ	31.25	+10.7	+2.3	+1.5	+0.2	▲0.4	+0.3	+1.7	+0.2	+3.8	▲0.1	▲1.1
インドネシアルピア	13559	▲1.8	▲1.7	+0.5	▲0.1	▲1.0	▲0.7	+0.3	▲0.3	+1.3	▲1.1	▲1.3
インドルピー	64.22	+4.3	▲0.3	+0.3	+0.4	▲2.1	+0.8	+0.4	+0.9	+0.4	▲0.8	▲0.5
中国人民幣元	6.346	+7.5	+1.6	▲0.9	+1.9	▲0.6	+0.1	+0.4	+1.5	+3.3	+0.2	+0.2

(注) 為替レートは全て対ドルレート。ただし、ユーロ、ポンド、豪ドル、NZドルは当該通貨から見たドル建て。
「変化率」は、直近値までの変化率。すべてプラスは当該通貨の増価を示す。
「過去の動き」は当該期間の変化率（例：4週間前=4週間前の週間変化率、6カ月前=6カ月前の月間変化率）を示す。
直近値以外の単位は%。



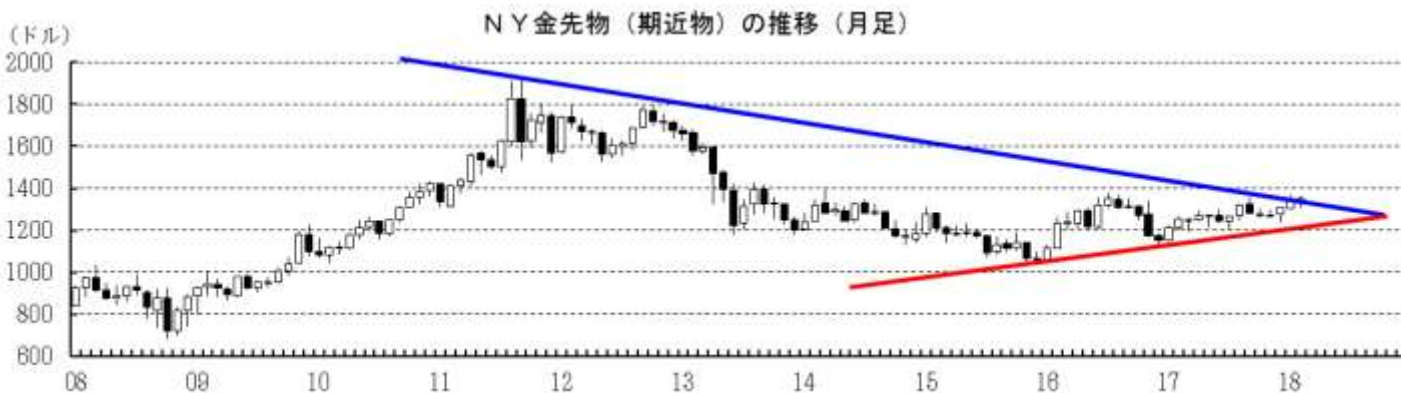
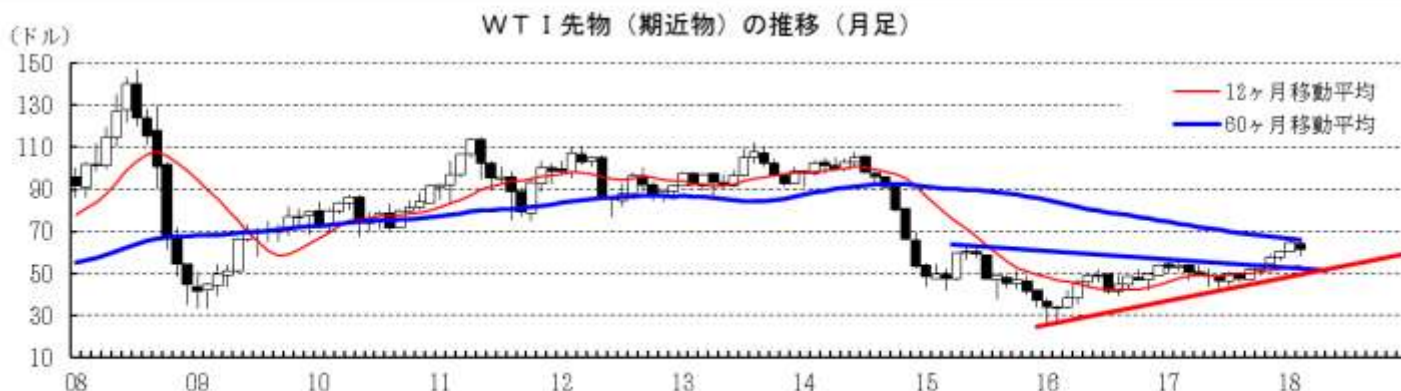
本資料は情報提供を目的として作成されたものであり、投資勧誘を目的としたものではありません。作成時点で、第一生命経済研究所経済調査部が信ずるに足ると判断した情報に基づき作成していますが、その正確性、完全性に対する責任は負いません。見直しは予告なく変更されることがあります。また、記載された内容は、第一生命ないしはその関連会社の投資方針と常に整合的であるとは限りません。

[商品]	直近値	直近までの変化率			過去の動き							
		1年前～	1月前～	前週末～	月間					週間		
					6カ月前	5カ月前	4カ月前	3カ月前	2カ月前	1カ月前	3週前	2週前
WT I	61.68	+15.6	▲3.2	+4.2	▲5.9	+9.4	+5.2	+5.6	+5.3	+7.1	▲1.0	▲9.5
北海ブレント	64.84	+16.5	▲6.2	+3.3	+0.3	+7.4	+7.3	+2.8	+6.8	+3.0	▲2.8	▲8.4
ドバイ	61.91	+15.0	▲7.4	+1.0	▲2.8	+12.4	+5.3	+3.5	+4.8	+3.1	▲0.9	▲8.2
OPECバスケット	62.09	+16.8	▲8.1	+0.9	▲1.1	+11.7	+5.6	+4.8	+5.6	+2.8	▲1.3	▲8.2
金 (NY)	1353.2	+9.1	+1.2	+3.1	+4.1	▲2.8	▲0.9	+0.2	+2.8	+2.3	▲1.4	▲1.5
銅 (LDN)	7.233	+20.6	+2.2	+7.1	+6.6	▲4.5	+5.5	▲1.1	+7.2	▲1.8	▲0.6	▲4.1
アルミ (LDN)	2.208	+16.4	+0.9	+4.0	+10.4	▲0.7	+2.8	▲5.2	+10.7	▲2.1	▲2.1	▲3.9
鉛 (LDN)	2.613	+14.8	+2.3	+3.1	+2.6	+3.8	▲2.9	+2.3	+0.7	+5.0	+3.4	▲5.5
ニッケル (LDN)	13,920	+25.7	+11.0	+7.3	+15.5	▲11.0	+17.1	▲9.6	+14.9	+6.6	▲1.6	▲3.5
スズ (LDN)	21,750	+10.4	+6.3	+3.4	+0.1	+0.0	▲6.3	+1.3	+2.1	+8.3	▲0.3	▲2.3
銀 (NY、現物)	16.65	▲8.0	▲3.2	+1.8	+4.6	▲5.4	+0.4	▲1.7	+3.1	+2.4	▲4.6	▲1.4
プラチナ (NY、現物)	1,005	▲0.8	+0.6	+4.1	+6.2	▲8.7	+0.7	+2.6	▲1.3	+7.7	▲2.0	▲2.7
小麦 (シカゴ)	457.75	+2.2	+9.9	+1.9	▲13.5	+9.3	▲6.6	▲2.2	+4.3	+5.8	+1.3	+0.5
大豆 (シカゴ)	373.30	+9.2	+15.6	+8.6	▲7.6	+5.8	+0.1	+4.1	▲3.7	+8.1	▲1.3	+3.7
コーン (シカゴ)	367.50	▲1.6	+5.5	+1.5	▲7.7	+3.8	▲2.7	▲1.2	+2.6	+3.1	+1.4	+0.1
CRB	193.58	+0.4	▲0.8	+2.7	▲1.0	+1.2	+2.4	+0.9	+2.5	+1.8	▲1.1	▲5.0
JOC	112.26	+2.3	▲2.1	+0.2	+2.4	+2.2	▲1.0	▲0.1	+1.8	+5.3	▲0.8	▲2.4

(注) 「変化率」は、直近値までの変化率。プラスは商品価格の上昇を示す。

「過去の動き」は当該期間の変化率 (例: 4週前=4週間前の週間変化率、6カ月前=6カ月前の月間変化率) を示す。

直近値以外の単位は%。



本資料は情報提供を目的として作成されたものであり、投資勧誘を目的としたものではありません。作成時点で、第一生命経済研究所経済調査部が信ずるに足ると判断した情報に基づき作成していますが、その正確性、完全性に対する責任は負いません。見直しは予告なく変更されることがあります。また、記載された内容は、第一生命ないしはその関連会社の投資方針と常に整合的であるとは限りません。