

Market Watching

市場レポート

テーマ: Weekly Market Report (2018年2月5日～) 発表日: 2018年2月5日 (月)
 ~金利水準の上方修正でも景気への影響は限定的なら市場の混乱は一時的~

第一生命経済研究所 経済調査部
 担当 嵐峰 義清 (03-5221-4521)

今週のスケジュール

今週の経済指標・イベント・注目材料

発表日	国	指標・イベント	注目度	コンセンサス	レンジ	前回	備考
2月5日(月)	日本	-					
	欧州	欧小売売上高(12月)		▲1.0%	▲1.6~+0.5%	+1.5%	前月比
		バイトマン独連銀総裁講演	★				
2月6日(火)	米国	I S M非製造業景況指数(1月)	★★	56.5	55.5~57.0	56.0	
	日本	10年物価連動債入札					
	欧州	-					
2月7日(水)	米国	貿易収支(12月)		▲521	▲527~▲495	▲505	億ドル
		セントルイス連銀総裁講演					
		3年債入札	★★				
2月8日(木)	他	豪州金融政策委員会	★	1.50%	1.50%	1.50%	政策金利水準
	日本	景気動向指数(12月)・先行C I		108.1	106.7~110.7	108.3	
		・一致C I		120.5	117.6~120.7	117.9	
		名目賃金(12月)				+0.9%	前年比
	欧州	独鉄工業生産(12月)		▲0.6%	▲2.9~+1.1%	+3.4%	前月比
		ラウテンシュレーガーECB理事講演	★				
		欧州委員会経済見通し					
	米国	NY連銀総裁講演	★				
		ダラス連銀総裁講演					
		シカゴ連銀総裁講演					
2月9日(金)		サンフランシスコ連銀総裁講演	★				
		10年債入札	★★				
	他	ブラジル金融政策委員会	★	6.75%	6.75~7.00%	7.00%	政策金利水準
	日本	国際収支(12月)・経常収支		+10,569	+8,800~+12,621	+13,473	億円・未季調
		景気ウォッチャー(1月)・現状判断D I		53.6	53.2~54.5	53.9	
		鈴木日銀審議委員講演					
		30年債入札	★★				
	欧州	BOE金融政策委員会	★	0.50%	0.50%	0.50%	政策金利水準
		BOE物価レポート	★				
		バイトマン独連銀総裁講演	★				
		ビルロワドガロ仏中銀総裁講演	★				
		メルシュECB理事講演	★				
		ブラートECB理事講演	★				
	米国	ダラス連銀総裁講演					
		フィラデルフィア連銀総裁講演					
	ミネアポリス連銀総裁講演						
	暫定予算期限切れ	★★★★					
	30年債入札	★★					
他	中国貿易統計(1月)・輸出	★★★★	+8.0%	+2.0~+15.0%	+10.9%	前年同月比	
	・輸入	★★	+6.3%	▲5.0~+15.0%	+4.5%	前年同月比	
	メキシコ金融政策委員会	★	7.50%	7.25~7.50%	7.25%	政策金利水準	
2月9日(金)	日本	-					
	欧州	-					
	米国	カンザスシティ連銀総裁講演	★				
2月10日(土)	他	中国消費者物価(1月)		+1.4%	+1.4~+2.0%	+1.8%	前年同月比
		冬季五輪開幕(~2/25)					
2月10日(土)		-					
2月11日(日)		-					

(注) 市場コンセンサス、予測レンジは各種バンダー調査に基づく
 注目度は筆者

本資料は情報提供を目的として作成されたものであり、投資勧誘を目的としたものではありません。作成時点で、第一生命経済研究所経済調査部が信ずるに足ると判断した情報に基づき作成していますが、その正確性、完全性に対する責任は負いません。見直しは予告なく変更されることがあります。また、記載された内容は、第一生命ないしはその関連会社の投資方針と常に整合的であるとは限りません。

【先週の動き】

先週は、日本では債券利回りが上昇傾向を辿る中で、日銀は約半年ぶりとなる指し値オペを実行、金利の上昇を抑制する姿勢を市場に見せつけた。注目された米雇用統計では賃金の伸びが予想を大きく上回ったため、FRBによる利上げ加速懸念などを高めたことから、週末の米株価は急落した。

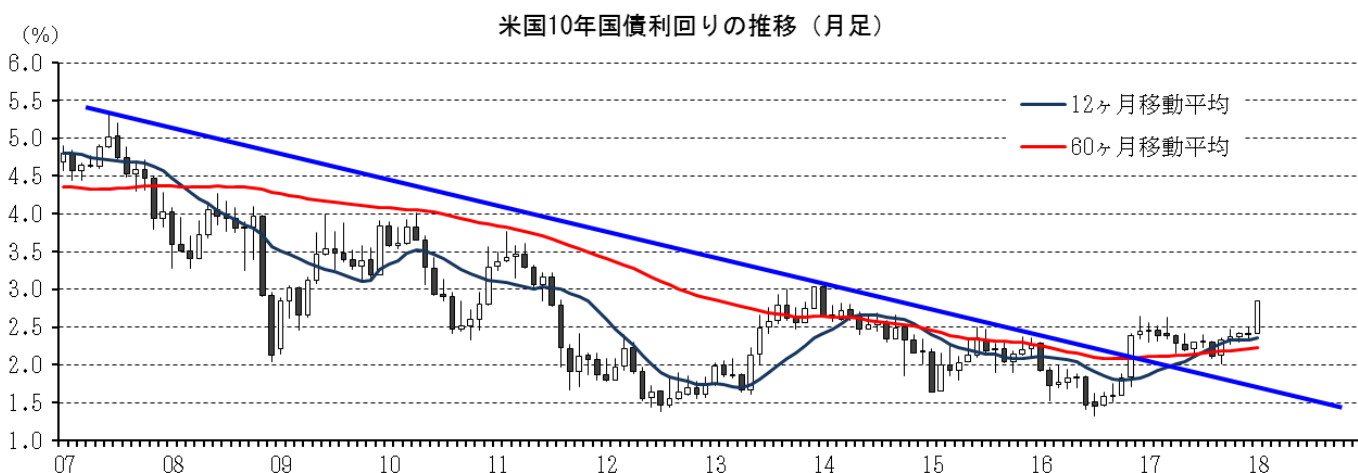
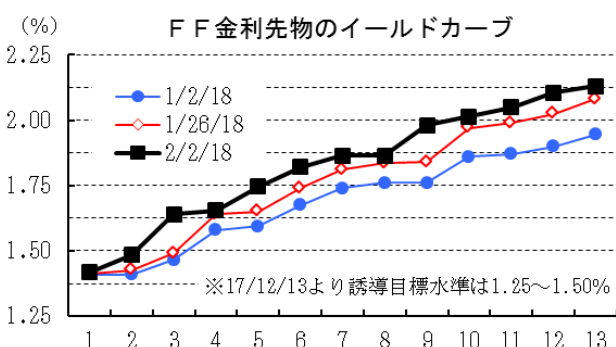
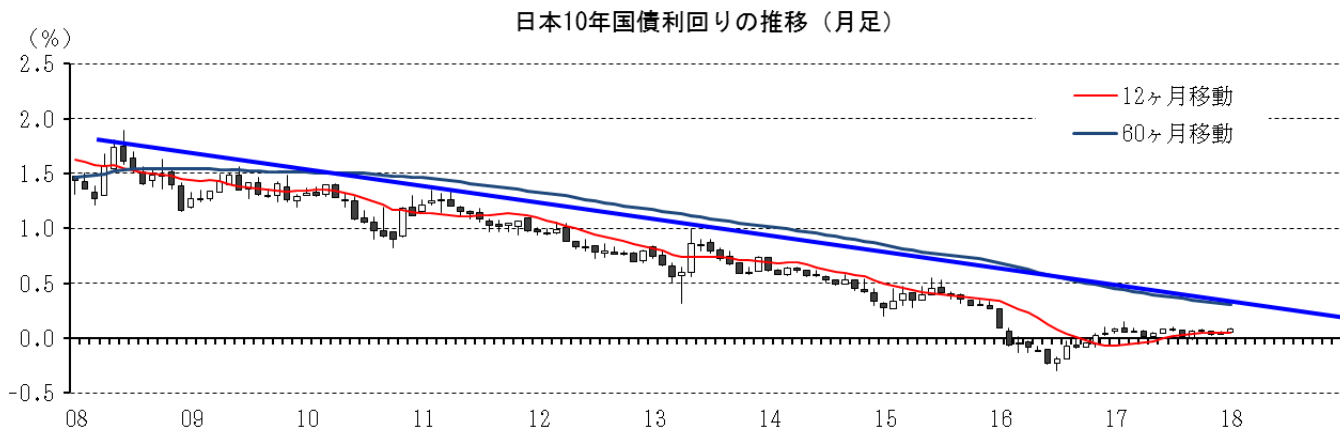
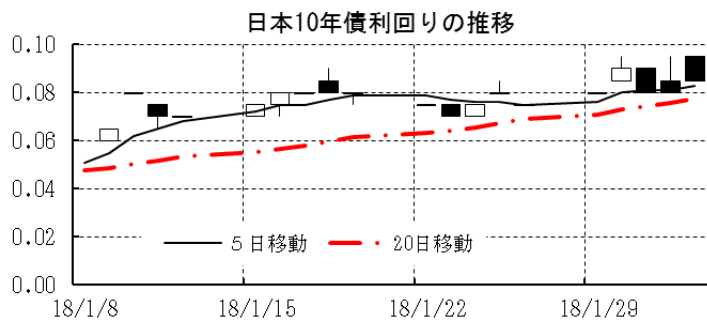
【今週の動き】

今週は、波乱となった米雇用統計を受けての一週間となるが、俄に湧いた適温経済の終焉懸念を背景に、不安定な動きが続こう。そもそも、年明け後から景気過熱によるインフレ圧力の高まりと、それに伴う金利の上昇を意識してきただけに、実際に強めのインフレ関連指標が出てきたことで余計に反応が大きくなった側面もあろう。米賃金上昇率の加速には特殊要因的な側面もあるとされているが、本質的には2017年からの景気の再加速の影響が遅れて出てきたものと考えられる。今後も賃金の伸びはこれまでよりもやや高い水準で推移すると見込まれるが、どんどん加速していくとは考えにくい。FRBは利上げ回数を上方修正する可能性が高まったが、年内4回程度の利上げであるならば景気へのネガティブな影響は小さく、足元での市場の動きは低インフレ継続を信じてきたツケの精算、すなわち割高の是正でしかない。したがって、しかるべき水準への調整が済めば株価は落ち着き、為替市場でもドル高円安の流れが明確になると予想される。

[債券市場]		直近値	直近までの変化率			過去の動き							
			1年前～	1月前～	前週末～	月間					週間		
						6カ月前	5カ月前	4カ月前	3カ月前	2カ月前	1カ月前	3週間	2週間
2年	日本	-0.128	+8	+0	▲0	▲1	▲3	+4	▲4	+0	+2	+0	+0
	米国	2.141	+94	+22	+3	▲3	▲2	+16	+12	+18	+10	+7	+5
	イギリス	0.665	+55	+16	+4	▲9	▲9	+29	▲1	+6	▲8	▲3	+6
	ドイツ	-0.540	+19	+7	+0	▲11	▲5	+4	▲6	+7	+6	▲4	+6
	スペイン	-0.343	▲7	▲0	+3	▲6	▲3	+3	▲3	+0	▲1	▲2	+1
	ポルトガル	-0.072	▲16	+4	+2	▲2	▲12	▲2	▲12	▲10	+13	+21	▲2
	イタリア	-0.318	▲32	▲8	▲3	▲9	+2	▲5	▲5	▲7	+9	▲2	+3
	アイルランド	-0.345	+12	+14	+6	▲13	▲7	+2	▲7	+2	+6	▲1	+7
	カナダ	1.852	+108	+15	+3	+21	▲4	+24	▲12	+4	+26	+4	+1
	オーストラリア	2.005	+19	▲5	▲6	+6	+9	+7	▲13	▲9	+23	+8	▲4
10年	韓国	2.160	+54	+10	+1	▲2	+5	+13	+31	▲11	+9	▲1	+6
	タイ	1.334	▲18	▲13	▲3	▲5	▲2	+6	▲2	+6	▲3	▲1	+2
	日本	0.085	▲3	+4	+1	▲1	▲7	+5	+1	▲3	+1	+1	▲1
	米国	2.841	+37	+38	+18	▲1	▲18	+22	+5	+3	▲0	+11	+0
	イギリス	1.577	+19	+29	+13	▲3	▲20	+33	▲3	▲0	▲14	▲0	+11
	ドイツ	0.767	+34	+30	+14	+8	▲18	+10	▲10	+0	+6	▲1	+6
	ギリシャ	3.675	▲388	▲43	+2	▲3	+14	+12	▲19	▲2	▲133	▲5	▲19
	スペイン	1.472	▲17	▲14	+6	▲4	+6	+4	▲14	▲2	+12	▲6	▲3
	ポルトガル	2.017	▲211	+1	+7	▲15	▲5	▲44	▲31	▲20	+7	+19	▲3
	イタリア	2.050	▲18	▲5	+4	▲6	▲5	+7	▲28	▲8	+27	▲2	+4
長短スプレッド	アイルランド	1.182	+4	+47	+12	▲6	▲15	+5	▲16	+1	+8	▲2	+8
	カナダ	2.363	+60	+28	+10	+30	▲21	+25	▲15	▲6	+16	+7	+2
	オーストラリア	2.830	+6	+14	▲2	+8	+4	+13	▲17	▲17	+13	+11	▲2
	韓国	2.752	+59	+26	+7	+6	▲0	+10	+21	▲10	▲1	+2	+4
	タイ	2.349	▲40	+3	+4	▲4	▲12	▲22	+23	+4	▲4	+4	▲3
	日本	+21.3	▲10	+4	+1	+1	▲3	+1	+4	▲3	▲1	+1	▲1
	米国	+70.0	▲57	+16	+16	+2	▲15	+6	▲7	▲15	▲11	+5	▲5
	イギリス	+91.2	▲36	+13	+10	+6	▲10	+4	▲3	▲6	▲6	+2	+4
	ドイツ	+130.7	+15	+23	+13	+19	▲14	+7	▲4	▲6	+0	+2	+0
	スペイン	+181.5	▲10	▲14	+4	+2	+9	+1	▲12	▲2	+13	▲4	▲5
ポルトガル	+208.9	▲195	▲3	+5	▲13	+7	▲42	▲20	▲10	▲6	▲3	▲1	
イタリア	+236.8	+14	+3	+7	+3	▲7	+11	▲24	▲1	+18	▲0	+2	
カナダ	+51.1	▲48	+13	+7	+8	▲17	+1	▲3	▲10	▲10	+2	+1	
オーストラリア	+82.5	▲13	+19	+5	+2	▲6	+6	▲4	▲8	▲10	+3	+2	
韓国	+59.2	+5	+17	+6	+8	▲5	▲2	▲11	+1	▲10	+3	▲2	
タイ	+101.5	▲22	+15	+7	+1	▲10	▲28	+25	▲2	▲1	+6	▲5	

(注) 「変化幅」は、直近値までの変化幅。プラスは金利の上昇を示す。
「過去の動き」は当該期間の変化幅(例: 4週間=4週間前の週間変化幅、6カ月前=6カ月前の月間変化幅)を示す。
直近値の単位は%、ただし長短スプレッドはbp。直近値以外の単位はbp。

本資料は情報提供を目的として作成されたものであり、投資勧誘を目的としたものではありません。作成時点で、第一生命経済研究所経済調査部が信ずるに足ると判断した情報に基づき作成していますが、その正確性、完全性に対する責任は負いません。見直しは予告なく変更されることがあります。また、記載された内容は、第一生命ないしはその関連会社の投資方針と常に整合的であるとは限りません。

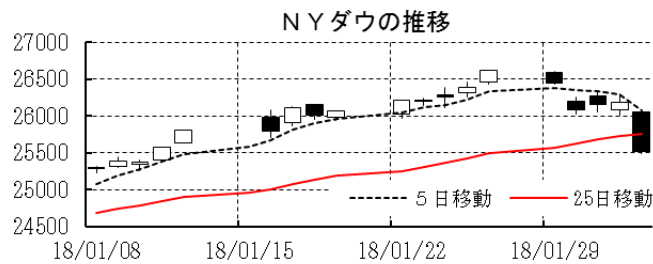
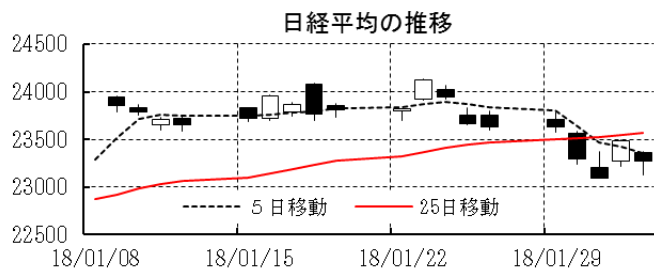


本資料は情報提供を目的として作成されたものであり、投資勧誘を目的としたものではありません。作成時点で、第一生命経済研究所経済調査部が信ずるに足ると判断した情報に基づき作成していますが、その正確性、完全性に対する責任は負いません。見直しは予告なく変更されることがあります。また、記載された内容は、第一生命ないしはその関連会社の投資方針と常に整合的であるとは限りません。

[株式市場]		直近値	直近までの変化率			過去の動き							
			1年前～	1月前～	前週末～	月間						週間	
						6カ月前	5カ月前	4カ月前	3カ月前	2カ月前	1カ月前	3週前	2週前
日本	日経平均	23274.53	+23.1	+2.2	▲1.5	▲0.5	▲1.4	+3.6	+8.1	+3.2	+0.2	+0.7	▲0.7
	TOPIX	1864.20	+23.4	+2.6	▲0.8	+0.4	▲0.1	+3.5	+5.4	+1.5	+1.4	+0.7	▲0.5
	日経店頭	4270.26	+49.1	+8.1	▲0.7	+2.7	+3.2	+4.2	+3.3	+2.6	+3.7	+0.7	+3.1
米国	NYダウ	25520.96	+28.3	+2.8	▲4.1	+2.5	+0.3	+2.1	+4.3	+3.8	+1.8	+1.0	+2.1
	S P 500	2762.13	+21.1	+2.5	▲3.9	+1.9	+0.1	+1.9	+2.2	+2.8	+1.0	+0.9	+2.2
	ナスダック	7240.95	+28.5	+3.3	▲3.5	+3.4	+1.3	+1.0	+3.6	+2.2	+0.4	+1.0	+2.3
	フィラデルフィア半導体	1317.98	+37.4	+2.4	▲4.6	+4.9	+2.7	+5.2	+8.9	▲0.2	▲1.5	+3.8	+0.7
イギリス	FT 100	7443.43	+4.2	▲2.7	▲2.9	+0.8	+0.8	▲0.8	+1.6	▲2.2	+4.9	▲0.6	▲0.8
ドイツ	DAX	12785.16	+10.0	▲0.7	▲4.2	▲1.7	▲0.5	+6.4	+3.1	▲1.6	▲0.8	+1.4	▲0.7
欧州	ダウ欧州50	3143.90	+5.4	▲0.7	▲3.5	▲1.3	▲1.3	+4.3	+1.6	▲2.1	+0.7	+0.3	+0.2
ポーランド	ワルシャワWIG	65021.36	+17.6	+2.0	▲2.8	+2.6	+3.8	▲1.1	+0.9	▲3.7	+2.1	+2.2	▲0.1
ロシア	RT	1272.76	+8.7	+10.3	▲1.1	+0.6	+8.8	+3.7	▲2.1	+1.6	+2.0	+0.8	+1.2
メキシコ	ボルサ	50395.84	+7.0	+0.7	▲1.3	+2.3	+0.4	▲1.7	▲3.4	▲3.2	+4.8	+1.1	+2.8
ブラジル	ボベスバ	84041.34	+30.1	+7.9	▲1.7	+4.8	+7.5	+4.9	+0.0	▲3.1	+6.2	+2.4	+5.3
アルゼンチン	メルバル	32614.77	+68.3	+4.9	▲7.1	▲1.5	+9.3	+10.6	+7.1	▲3.7	+11.7	+2.7	+4.6
オーストラリア	AS 200	6121.39	+8.4	+1.0	+1.2	▲0.0	▲0.1	▲0.6	+4.0	+1.0	+1.6	▲1.1	+0.7
香港	ハンセン	32601.78	+40.6	+6.8	▲1.7	+6.1	+2.4	▲1.5	+2.5	+3.3	+2.5	+2.7	+2.8
韓国	総合	2525.39	+21.9	+1.8	▲1.9	+0.5	▲1.6	+1.3	+5.4	▲1.9	▲0.4	+1.0	+2.2
台湾	加権	11126.23	+18.0	+3.9	▲0.2	+0.3	+1.5	▲2.4	+4.5	▲2.2	+0.8	+2.5	▲0.0
タイ	SET	1827.35	+16.2	+4.2	▲0.1	+0.1	+2.5	+3.5	+2.9	▲1.4	+3.3	+0.6	+0.4
インド	ムンバイSENSEX30	35066.75	+24.2	+3.7	▲2.7	+5.2	▲2.4	▲1.4	+6.2	▲0.2	+2.7	+2.7	+1.5
中国	上海総合	3462.08	+9.6	+3.4	▲2.7	+2.5	+2.7	▲0.4	+1.3	▲2.2	▲0.3	+1.7	+2.0
UAE	ドバイ金融市場	3412.26	▲5.8	+0.0	▲1.6	+7.1	+0.1	▲2.0	+2.0	▲5.9	▲1.5	+1.0	▲1.8

(注) 「変化率」は、直近値までの変化率。プラスは株価の上昇を示す。

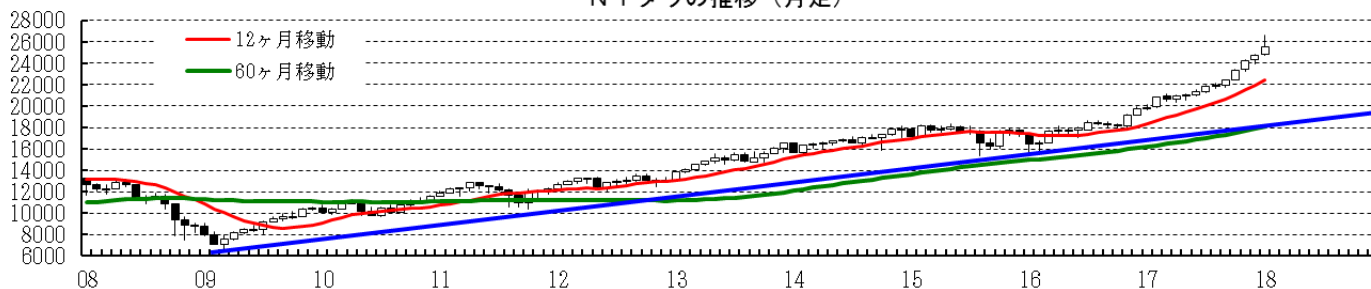
「過去の動き」は当該期間の変化率(例: 4週前=4週間前の週間変化率、6カ月前=6カ月前の月間変化率)を示す。



日経平均の推移 (月足)



NYダウの推移 (月足)



本資料は情報提供を目的として作成されたものであり、投資勧誘を目的としたものではありません。作成時点で、第一生命経済研究所経済調査部が信ずるに足ると判断した情報に基づき作成していますが、その正確性、完全性に対する責任は負いません。見直しは予告なく変更されることがあります。また、記載された内容は、第一生命ないしはその関連会社の投資方針と常に整合的であるとは限りません。

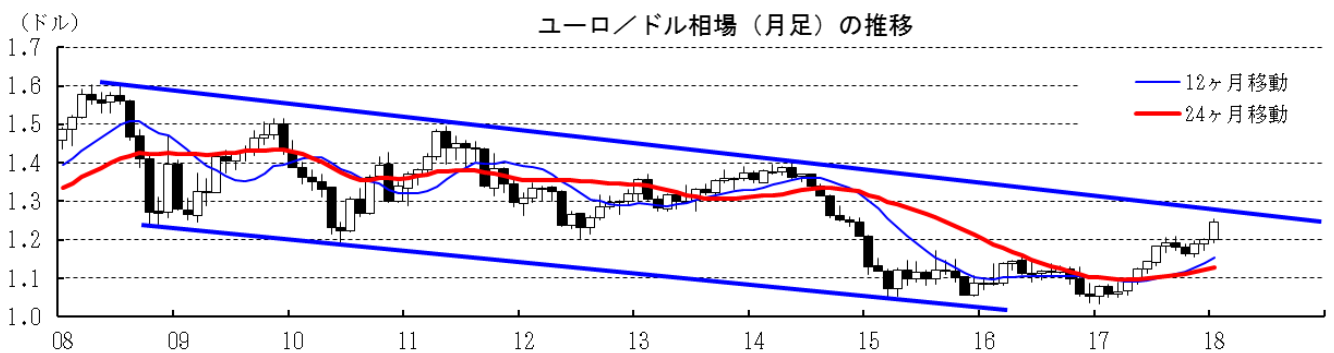
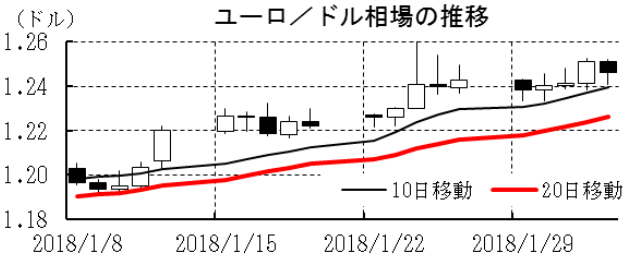
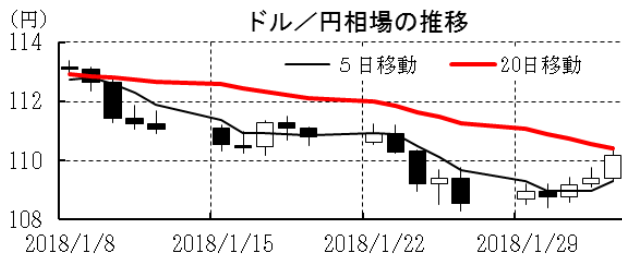
[為替]	直近値	直近までの変化率			過去の動き							
		1年前～	1月前～	前週末～	月間					週間		
					6カ月前	5カ月前	4カ月前	3カ月前	2カ月前	1カ月前	3週前	2週前
日本円	110.16	+2.3	+1.9	▲1.5	+1.9	+0.3	▲2.3	▲1.0	+1.0	▲0.1	+0.2	+2.0
ユーロ	1.2460	+15.8	+3.3	+0.3	+3.6	+0.6	▲0.8	▲1.4	+2.2	+0.8	+0.2	+1.7
イギリスポンド	1.4130	+12.8	+4.0	▲0.2	+1.5	▲2.2	+3.7	▲0.9	+1.8	▲0.0	+0.9	+2.2
スイスフラン	0.9312	+6.2	+4.2	+0.1	▲0.9	+0.8	▲1.0	▲3.0	+1.4	+1.0	+0.5	+3.2
ポーランドズロチ	3.3468	+16.6	+3.0	▲0.7	+3.0	+0.8	▲2.4	+0.3	+3.0	+1.3	+0.1	+2.6
ロシアルーブル	56.550	+4.8	+1.9	▲0.5	▲1.4	+3.0	+0.9	▲1.5	▲0.2	+1.4	▲0.1	+0.8
カナダドル	1.2431	+4.6	+0.6	▲1.0	+3.7	▲0.0	+0.1	▲3.3	▲0.1	+2.5	▲0.3	+1.4
メキシコペソ	18.595	+9.6	+4.8	▲0.6	+1.8	▲0.5	▲2.1	▲4.9	+2.7	▲5.5	+2.1	+0.8
ブラジルレアル	3.220	▲3.1	+1.3	▲2.3	+5.5	▲0.7	▲0.4	▲3.4	+0.1	▲1.2	+0.3	+1.5
アルゼンチンペソ	19.467	▲24.2	▲5.8	+0.4	▲6.2	+1.8	+0.1	▲1.9	+1.9	▲7.5	▲1.7	▲3.0
NZドル	0.730	+0.2	+2.7	▲0.7	+2.5	▲4.5	+0.4	▲5.0	▲0.2	+3.8	+0.4	+1.0
オーストラリアドル	0.7934	+3.6	+1.3	▲2.1	+4.1	▲0.7	▲1.4	▲2.3	▲1.2	+3.2	+1.0	+1.4
韓国ウォン	1080.10	+5.8	▲1.8	▲1.5	+2.2	▲0.7	▲1.6	+2.2	+2.9	+1.6	▲0.1	+0.2
台湾ドル	29.360	+5.4	+0.7	▲0.9	+0.6	+0.1	▲0.6	+0.7	+0.4	+1.2	+0.8	+0.9
シンガポールドル	1.3199	+6.5	+0.7	▲0.9	+1.5	▲0.0	▲0.1	▲0.4	+1.1	+1.1	+0.2	+1.0
タイバーツ	31.38	+10.5	+3.7	▲0.1	+2.0	+0.2	▲0.4	+0.3	+1.7	+0.2	+0.3	+1.6
インドネシアルピア	13452	▲0.7	+0.5	▲1.1	+0.0	▲0.1	▲1.0	▲0.7	+0.3	▲0.3	+0.3	+0.0
インドルピー	64.07	+4.9	▲0.9	▲0.8	+0.6	+0.4	▲2.1	+0.8	+0.4	+0.9	▲0.3	+0.5
中国人民元	6.303	+7.8	+2.9	+0.2	+0.7	+1.9	▲0.6	+0.1	+0.4	+1.5	+0.7	+1.4

(注) 為替レートは全て対ドルレート。ただし、ユーロ、ポンド、豪ドル、NZドルは当該通貨から見たドル建て。

「変化率」は、直近値までの変化率。すべてプラスは当該通貨の増価を示す。

「過去の動き」は当該期間の変化率(例：4週前＝4週間前の週間変化率、6カ月前＝6カ月前の月間変化率)を示す。

直近値以外の単位は%。

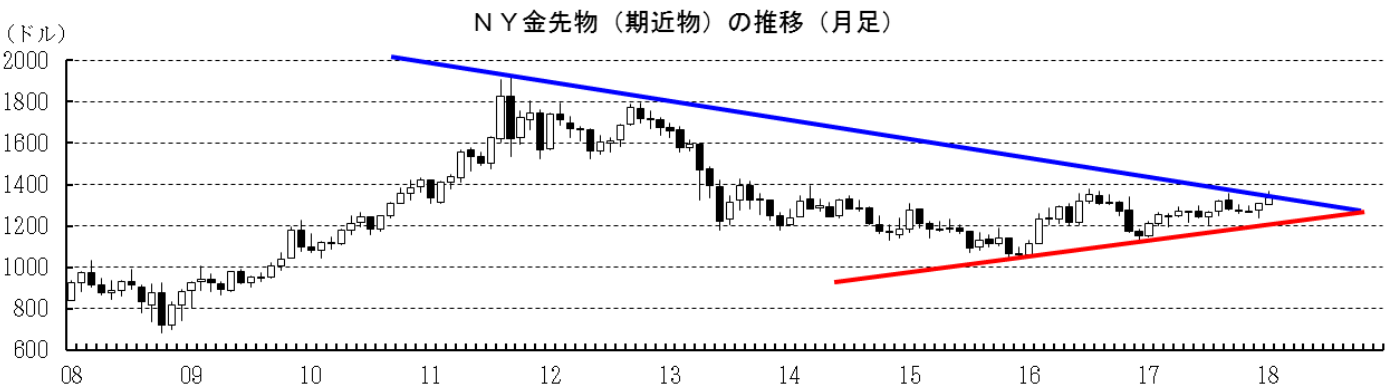
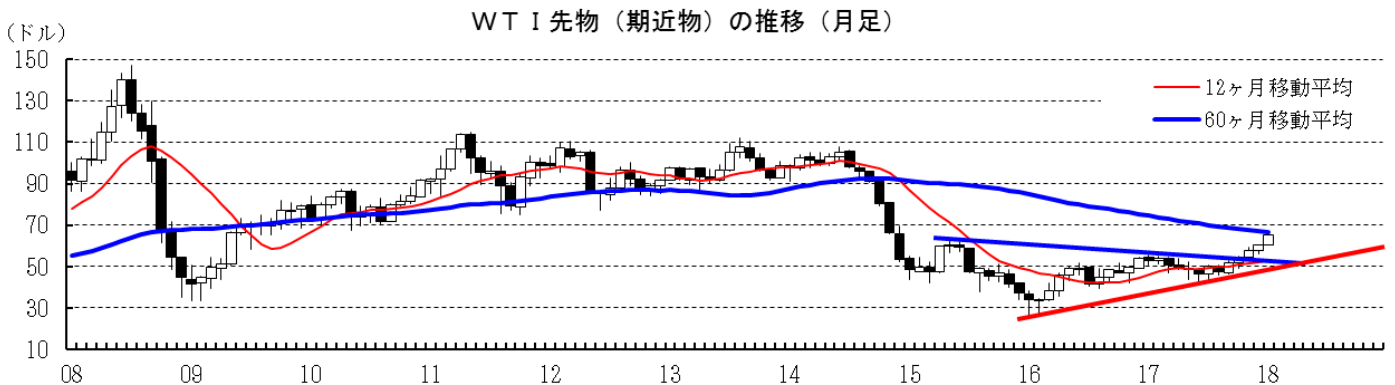
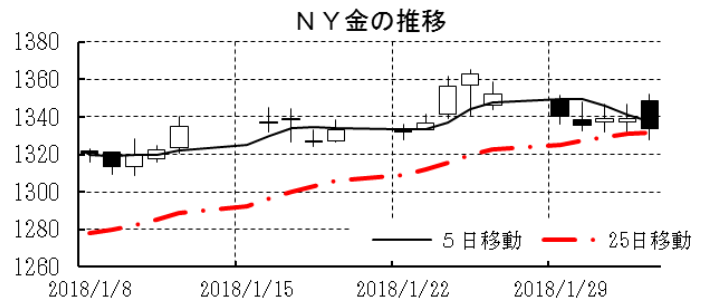
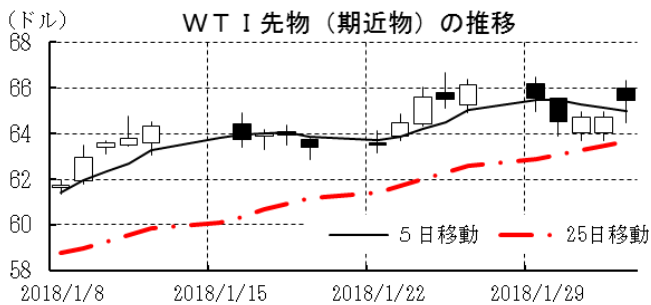


本資料は情報提供を目的として作成されたものであり、投資勧誘を目的としたものではありません。作成時点で、第一生命経済研究所経済調査部が信ずるに足ると判断した情報に基づき作成していますが、その正確性、完全性に対する責任は負いません。見直しは予告なく変更されることがあります。また、記載された内容は、第一生命ないしはその関連会社の投資方針と常に整合的であるとは限りません。

[商品]	直近値	直近までの変化率			過去の動き							
		1年前～	1月前～	前週末～	月間					週間		
					6カ月前	5カ月前	4カ月前	3カ月前	2カ月前	1カ月前	3週間前	2週間前
WT I	65.45	+22.2	+8.4	▲1.0	+9.0	▲5.9	+9.4	+5.2	+5.6	+5.3	▲1.4	+4.4
北海ブレント	68.58	+21.3	+3.0	▲2.8	+8.1	+0.3	+7.4	+7.3	+2.8	+6.8	▲1.8	+2.8
ドバイ	66.78	+21.7	+4.1	▲0.9	+9.6	▲2.8	+12.4	+5.3	+3.5	+4.8	▲0.7	+2.4
OPECバスケット	66.83	+23.9	+3.1	▲1.6	+9.5	▲1.1	+11.7	+5.6	+4.8	+5.6	▲1.0	+2.2
金 (NY)	1333.7	+9.6	+1.3	▲1.4	+2.0	+4.1	▲2.8	▲0.9	+0.2	+2.8	▲0.1	+1.4
銅 (LDN)	7,045	+19.7	▲2.2	▲0.6	+7.3	+6.6	▲4.5	+5.5	+1.1	+7.2	▲1.0	+0.6
アルミ (LDN)	2,210	+20.8	▲2.4	▲2.1	▲0.1	+10.4	▲0.7	+2.8	▲5.2	+10.7	+0.3	+1.7
鉛 (LDN)	2,681	+14.6	+4.3	+3.4	+1.8	+2.6	+3.8	▲2.9	+2.3	+0.7	+1.8	+0.5
ニッケル (LDN)	13,435	+29.2	+6.5	▲1.6	+8.8	+15.5	▲11.0	+17.1	▲9.6	+14.9	▲0.0	+7.3
スズ (LDN)	21,530	+8.5	+7.4	▲0.3	+3.4	+0.1	+0.0	▲6.3	+1.3	+2.1	+1.6	+4.9
銀 (NY、現物)	16.60	▲5.0	▲3.4	▲4.6	+1.2	+4.6	▲5.4	+0.4	▲1.7	+3.1	▲0.8	+1.7
プラチナ (NY、現物)	992	▲0.9	+5.0	▲2.0	+1.4	+6.2	▲8.7	+0.7	+2.6	▲1.3	+1.8	+0.0
小麦 (シカゴ)	446.75	+2.8	+3.1	+1.3	▲7.1	▲13.5	+9.3	▲6.6	▲2.2	+4.3	+0.5	+4.3
大豆 (シカゴ)	331.40	▲0.7	+5.7	▲1.3	+4.7	▲7.6	+5.8	+0.1	+4.1	▲3.7	+4.6	+1.2
コーン (シカゴ)	361.50	▲1.6	+2.3	+1.4	+0.1	▲7.7	+3.8	▲2.7	▲1.2	+2.6	+1.8	+1.1
CRB	198.35	+2.5	+1.9	▲1.1	+4.5	▲1.0	+1.2	+2.4	+0.9	+2.5	▲0.3	+2.6
JOC	114.84	+6.2	+4.4	▲0.8	+0.9	+2.4	+2.2	▲1.0	▲0.1	+1.8	+1.2	+1.4

(注) 「変化率」は、直近値までの変化率。プラスは商品価格の上昇を示す。

「過去の動き」は当該期間の変化率(例: 4週間前=4週間前の週間変化率、6カ月前=6カ月前の月間変化率)を示す。
直近値以外の単位は%。



本資料は情報提供を目的として作成されたものであり、投資勧誘を目的としたものではありません。作成時点で、第一生命経済研究所経済調査部が信ずるに足ると判断した情報に基づき作成していますが、その正確性、完全性に対する責任は負いません。見直しは予告なく変更されることがあります。また、記載された内容は、第一生命ないしはその関連会社の投資方針と常に整合的であるとは限りません。