

# Market Watching

市場レポート

テーマ: Weekly Market Report (2018年1月22日～)

発表日: 2018年1月22日 (月)

～思わぬ伏兵(米政府閉鎖)に足元をすくわれる?～

第一生命経済研究所 経済調査部

担当 嵐峰 義清 (03-5221-4521)

## 今週のスケジュール

### 今週の経済指標・イベント・注目材料

発表日	国	指標・イベント	注目度	コンセンサス	レンジ	前回	備考
1月22日(月)	日本	通常国会召集(首相施政方針演説)					
	欧州	ユーロ圏財務相会合					
	米国	—					
	他	IMF世界経済見通し	★★				
1月23日(火)	日本	金融政策決定会合・政策金利		▲0.10%	▲0.10%	▲0.10%	政策金利水準
		黒田日銀総裁記者会見	★★★★				
		日銀展望レポート	★★★★				
	欧州	独ZEW景況指数(1月)・期待指数		+17.7	+15.0~+23.0	+17.4	
		EU財務相理事会	★				
	米国	グッドフレンドFRB理事候補上院承認公聴会	★				
		シカゴ連銀総裁講演					
	他	2年債入札	★				
1月24日(水)	日本	ダボス会議(～1/26)	★				
		NAFTA第6回再交渉会合(～1/28)	★★				
	日本	通関統計(12月)・貿易収支	★	+5,200	+3,202~+6,618	+1,122	億円・未季調
	欧州	欧製造業PMI(1月):速報値	★★	60.3	59.9~60.7	60.6	
	米国	中古住宅販売(12月)	★	568	551~586	581	万戸
		連邦住宅局(FHFA)住宅価格(11月)	★	+0.4%	+0.4~+0.5%	+0.5%	前月比
		2年変動利付債入札	★				
		5年債入札	★				
1月25日(木)	日本	20年債入札	★				
	欧州	ECB理事会・政策金利		0.00%	0.00%	0.00%	金利水準
		・預金ファシリティ金利		▲0.40%	▲0.40%	▲0.40%	金利水準
		・資産買い入れ額				600	億ユーロ/月
		ドラギECB総裁記者会見	★★★★				
		独ifo景況感指数(1月)	★	117.0	116.8~117.7	117.2	景気動向
	米国	新築住宅販売(12月)	★	67.5	64.0~75.2	73.3	万戸
1月26日(金)	日本	景気先行指数(12月)		+0.5%	+0.2~+0.8%	+0.4%	前月比
		7年債入札	★				
	日本	消費者物価・東京・総合(10月)		+1.1%	+0.8~+1.5%	+1.0%	前年比
		・東京・コア(10月)		+0.8%	+0.6~+0.9%	+0.8%	前年比
		・全国・総合(9月)		+1.1%	+0.8~+1.3%	+0.6%	前年比
		・全国・コア(9月)	★★★★	+0.9%	+0.5~+1.1%	+0.9%	前年比
		企業向けサービス価格指数(12月)		+0.8%	+0.7~+0.9%	+0.8%	前年比
		金融政策決定会合議事要旨(12月分)	★				
欧州	英実質GDP(10-12月期)	★	+0.4%	+0.3~+0.6%	+0.4%	前期比	
米国	実質GDP(10-12月期)・速報値	★★★★	+3.0%	+2.5~+3.7%	+3.2%	前期比年率	
	耐久財受注(12月)・除輸送機器	★	+0.6%	▲0.2~+1.0%	▲0.1%	前月比	
	トランプ大統領演説(ダボス)	★					
1月27日(土)		—					
1月28日(日)		—					

(注) 市場コンセンサス、予測レンジは各種バンダー調査に基づく  
注目度は筆者

## 【先週の動き】

先週は、株価は世界的に堅調に推移したほか、金利も米国や新興国を中心に上昇が目立った。好調な景気を背景に、企業業績に対する期待と物価上昇圧力が高まるリスクを意識した展開となった。一方で、為替市

本資料は情報提供を目的として作成されたものであり、投資勧誘を目的としたものではありません。作成時点で、第一生命経済研究所経済調査部が信ずるに足ると判断した情報に基づき作成していますが、その正確性、完全性に対する責任は負いません。見直しは予告なく変更されることがあります。また、記載された内容は、第一生命ないしはその関連会社の投資方針と常に整合的であるとは限りません。

場ではドルが多く通貨に対して軟調に推移した。暫定予算を巡る与野党の対立を背景に、米政府機関の閉鎖リスクが意識された。

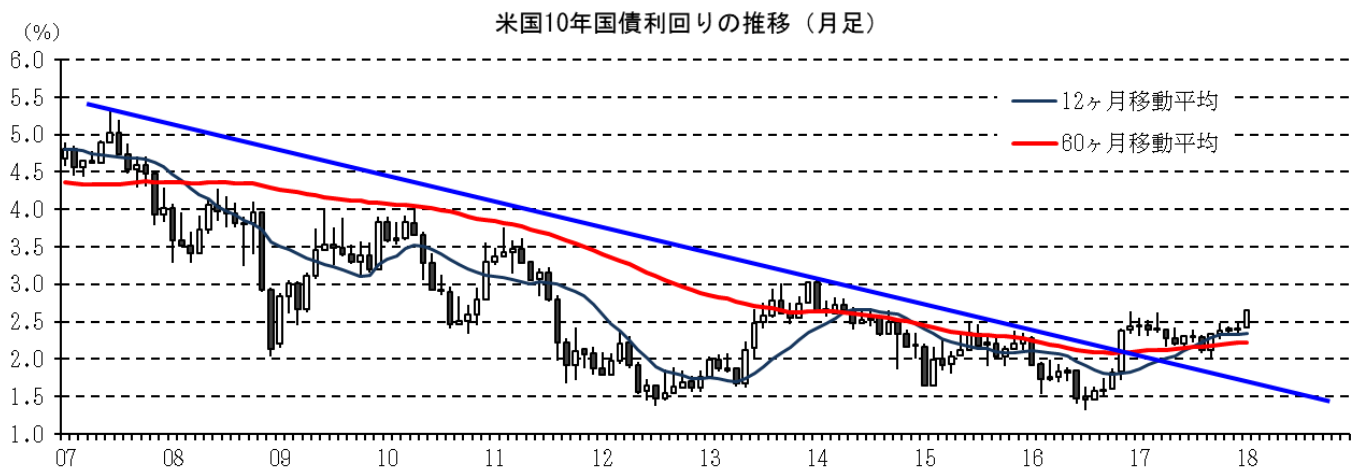
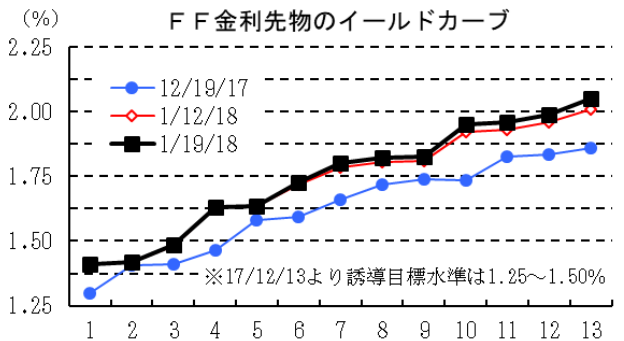
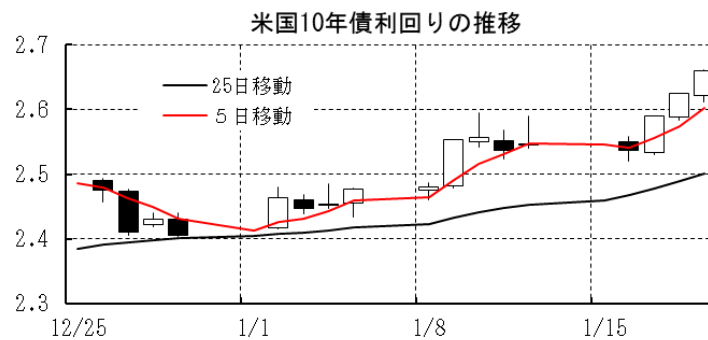
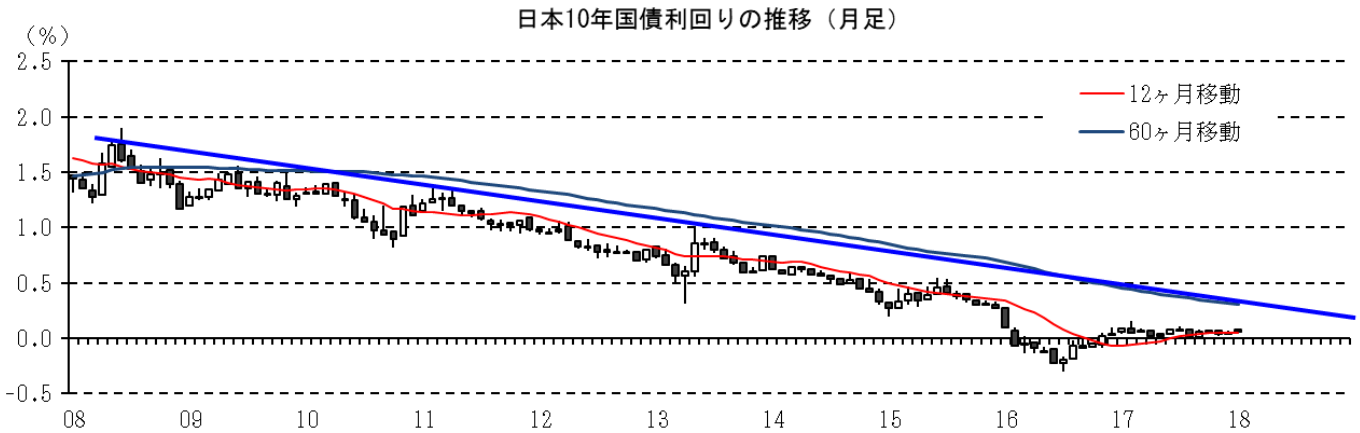
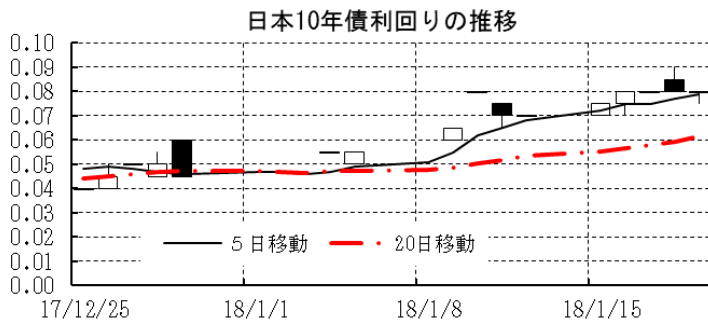
【今週の動き】

今週は、暫定予算が議会を通過し、米一部政府機関の閉鎖がスムーズに解除されるかどうか焦点。米政府機関の閉鎖は、様々な形で米経済に悪影響を及ぼすため株安要因となる。同様の展開は、前オバマ政権下でもみられるなど過去にもしばしば起こってきたことから、短期的であれば市場への影響は限定的にとどまろう。もっとも、トランプ大統領のキャラクターや、与野党対立の焦点の一つが人種問題や人道的な問題に絡むところもあり、予想外に長期化するリスクには要注意だ。このほかでは、日銀の金融政策決定会合が注目される。ただし、厳密に言えばその結果ではなく、その後の黒田総裁の記者会見や展望レポートということになる。こここのところ、一部で日銀が（超緩和政策からの）出口に向かい始める時期が近づいているのではないかという見方が出ており、これが日本の債券利回りの上昇に繋がっているほか、円高の一因ともなっている。しかし、黒田総裁は緩和効果が期待ほどではない点に関して、しばしば人々のデフレマインドの強さを挙げていることからすれば、物価目標を引き下げようなどを行うことはあり得ないだろう。債券利回りの目標（10年債でゼロ%程度）の何らかの変更はあり得ようが、それもミスリードを避けるために周到な準備を行うと考えられる。

[債券市場]		直近値	直近までの変化率			過去の動き							
			1年前～	1月前～	前週末～	月間					週間		
						6カ月前	5カ月前	4カ月前	3カ月前	2カ月前	1カ月前	3週間前	2週間前
2年	日本	-0.130	+11	+2	+0	▲1	▲3	+4	▲4	+0	+2	+1	▲1
	米国	2.065	+84	+21	+7	▲3	▲2	+16	+12	+18	+10	+8	+4
	イギリス	0.565	+36	+11	▲3	▲9	▲9	+29	▲1	+6	▲8	+6	+9
	ドイツ	-0.603	+10	+9	▲4	▲11	▲5	+4	▲6	+7	+6	+2	+4
	スペイン	-0.381	▲12	▲1	▲2	▲6	▲3	+3	▲3	+0	▲1	▲3	+2
	ポルトガル	-0.072	▲20	+14	+21	▲2	▲12	▲2	▲12	▲10	+13	▲2	▲16
	イタリア	-0.312	▲23	▲3	▲2	▲9	+2	▲5	▲5	▲7	+9	▲7	+3
	アイルランド	-0.473	▲9	+5	▲1	▲13	▲7	+2	▲7	+2	+6	+0	+2
	カナダ	1.805	+102	+20	+4	+21	▲4	+24	▲12	+4	+26	+9	▲2
	オーストラリア	2.107	+22	+19	+8	+6	+9	+7	▲13	▲9	+23	+0	+6
10年	韓国	2.087	+48	+3	▲1	▲2	+5	+13	+31	▲11	+9	▲2	+4
	タイ	1.345	▲18	▲13	▲1	▲5	▲2	+6	▲2	+6	▲3	▲6	▲5
	日本	0.080	+1	+4	+1	▲1	▲7	+5	+1	▲3	+1	+1	+2
	米国	2.659	+19	+19	+11	▲1	▲18	+22	+5	+3	▲0	+7	+7
	イギリス	1.337	▲7	+13	▲0	▲3	▲20	+33	▲3	▲0	▲14	+5	+10
	ドイツ	0.568	+19	+19	▲1	+8	▲18	+10	▲10	+0	+6	+1	+14
	ギリシャ	3.845	▲322	▲26	▲5	▲3	+14	+12	▲19	▲2	▲133	▲35	+13
	スペイン	1.443	▲4	▲4	▲6	▲4	+6	+4	▲14	▲2	+12	▲4	▲2
	ポルトガル	1.979	▲190	+15	+19	▲15	▲5	▲44	▲31	▲20	+7	▲0	▲15
	イタリア	1.963	▲3	+5	▲2	▲6	▲5	+7	▲28	▲8	+27	▲1	▲2
長短スプレッド	アイルランド	0.982	+0	+41	▲2	▲6	▲15	+5	▲16	+1	+8	▲1	+34
	カナダ	2.240	+48	+31	+7	+30	▲21	+25	▲15	▲6	+16	+11	+2
	オーストラリア	2.866	+11	+29	+11	+8	+4	+13	▲17	▲17	+13	+1	+12
	韓国	2.640	+48	+20	+2	+6	▲0	+10	+21	▲10	▲1	+5	+10
	タイ	2.340	▲31	▲4	+4	▲4	▲12	▲22	+23	+4	▲4	+1	▲4
	日本	+21.0	▲10	+2	+1	+1	▲3	+1	+4	▲3	▲1	+0	+2
	米国	+59.5	▲66	▲2	+5	+2	▲15	+6	▲7	▲15	▲11	▲1	+3
	イギリス	+77.2	▲44	+2	+2	+6	▲10	+4	▲3	▲6	▲6	▲1	+0
	ドイツ	+117.1	+9	+10	+2	+19	▲14	+7	▲4	▲6	+0	▲1	+11
	スペイン	+182.4	+9	▲4	▲4	+2	+9	+1	▲12	▲2	+13	▲1	▲4
ポルトガル	+205.1	▲171	+1	▲3	▲13	+7	▲42	▲20	▲10	▲6	+2	+2	
イタリア	+227.5	+20	+8	▲0	+3	▲7	+11	▲24	▲1	+18	+6	▲5	
カナダ	+43.5	▲54	+10	+2	+8	▲17	+1	▲3	▲10	▲10	+2	+4	
オーストラリア	+75.9	▲11	+11	+3	+2	▲6	+6	▲4	▲8	▲10	+0	+6	
韓国	+55.3	+0	+17	+3	+8	▲5	▲2	▲11	+1	▲10	+7	+7	
タイ	+99.5	▲12	+9	+6	+1	▲10	▲28	+25	▲2	▲1	+7	+0	

(注) 「変化幅」は、直近値までの変化幅。プラスは金利の上昇を示す。  
「過去の動き」は当該期間の変化幅（例：4週間前＝4週間前の週間変化幅、6カ月前＝6カ月前の月間変化幅）を示す。  
直近値の単位は%、ただし長短スプレッドはbp。直近値以外の単位はbp。

本資料は情報提供を目的として作成されたものであり、投資勧誘を目的としたものではありません。作成時点で、第一生命経済研究所経済調査部が信ずるに足ると判断した情報に基づき作成していますが、その正確性、完全性に対する責任は負いません。見直しは予告なく変更されることがあります。また、記載された内容は、第一生命ないしはその関連会社の投資方針と常に整合的であるとは限りません。



本資料は情報提供を目的として作成されたものであり、投資勧誘を目的としたものではありません。作成時点で、第一生命経済研究所経済調査部が信ずるに足ると判断した情報に基づき作成していますが、その正確性、完全性に対する責任は負いません。見直しは予告なく変更されることがあります。また、記載された内容は、第一生命ないしはその関連会社の投資方針と常に整合的であるとは限りません。

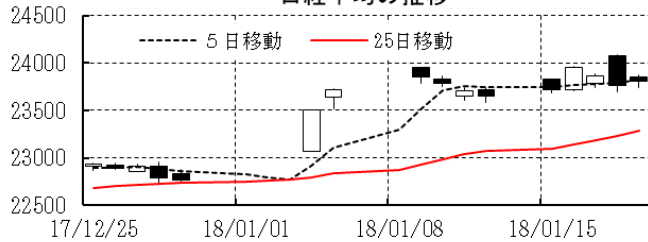
[株式市場]

		直近値	直近までの変化率			過去の動き							
			1年前～	1月前～	前週末～	月間				週間			
						6カ月前	5カ月前	4カ月前	3カ月前	2カ月前	1カ月前	3週前	2週前
日本	日経平均	23808.06	+24.8	+4.1	+0.7	▲0.5	▲1.4	+3.6	+8.1	+3.2	+0.2	+4.2	▲0.3
	TOPIX	1889.74	+23.7	+4.1	+0.7	+0.4	▲0.1	+3.5	+5.4	+1.5	+1.4	+3.5	▲0.2
	日経店頭	4169.64	+49.6	+7.2	+0.7	+2.7	+3.2	+4.2	+3.3	+2.6	+3.7	+2.0	+2.9
米国	N Yダウ	26071.72	+32.1	+5.3	+1.0	+2.5	+0.3	+2.1	+4.3	+3.8	+1.8	+2.3	+2.0
	S P 500	2810.30	+24.1	+4.8	+0.9	+1.9	+0.1	+1.9	+2.2	+2.8	+1.0	+2.6	+1.6
	ナスダック	7336.38	+32.4	+5.3	+1.0	+3.4	+1.3	+1.0	+3.6	+2.2	+0.4	+3.4	+1.7
	フィラデルフィア半導体	1372.03	+49.5	+7.5	+3.8	+4.9	+2.7	+5.2	+8.9	▲0.2	▲1.5	+5.8	▲0.3
イギリス	F T 100	7730.75	+7.2	+2.5	▲0.6	+0.8	+0.8	▲0.8	+1.6	▲2.2	+4.9	+0.5	+0.7
ドイツ	D A X	13434.45	+15.8	+1.7	+1.4	▲1.7	▲0.5	+6.4	+3.1	▲1.6	▲0.8	+3.1	▲0.6
欧州	ダウ欧州50	3253.61	+8.0	+1.8	+0.3	▲1.3	▲1.3	+4.3	+1.6	▲2.1	+0.7	+1.7	+0.3
ポーランド	ワルシャワWIG	66897.08	+24.7	+5.5	+2.2	+2.6	+3.8	▲1.1	+0.9	▲3.7	+2.1	+2.5	+0.2
ロシア	R T	1270.92	+11.8	+12.0	+0.8	+0.6	+8.8	+3.7	▲2.1	+1.6	+2.0	+5.7	+3.4
メキシコ	ボルサ	49695.56	+7.4	+2.7	+1.1	+2.3	+0.4	▲1.7	▲3.4	▲3.2	+4.8	+1.1	▲1.5
ブラジル	ボベスパ	81219.50	+27.0	+11.7	+2.4	+4.8	+7.5	+4.9	+0.0	▲3.1	+6.2	+3.5	+0.4
アルゼンチン	メルバル	33591.70	+80.3	+21.2	+2.7	▲1.5	+9.3	+10.6	+7.1	▲3.7	+11.7	+7.1	+1.6
オーストラリア	A S 200	6005.81	+5.5	▲1.1	▲1.1	▲0.0	▲0.1	▲0.6	+4.0	+1.0	+1.6	+0.9	▲0.9
香港	ハンセン	32254.89	+39.9	+10.3	+2.7	+6.1	+2.4	▲1.5	+2.5	+3.3	+2.5	+3.0	+1.9
韓国	総合	2520.26	+21.6	+1.7	+1.0	+0.5	▲1.6	+1.3	+5.4	▲1.9	▲0.4	+1.2	▲0.0
台湾	加権	11150.85	+19.7	+6.5	+2.5	+0.3	+1.5	▲2.4	+4.5	▲2.2	+0.8	+2.2	+0.0
タイ	S E T	1821.34	+17.1	+5.1	+0.6	+0.1	+2.5	+3.5	+2.9	▲1.4	+3.3	+2.4	+0.8
インド	ムンバイSENSEX30	35511.58	+30.0	+4.9	+2.7	+5.2	▲2.4	▲1.4	+6.2	▲0.2	+2.7	+0.3	+1.3
中国	上海総合	3487.86	+12.5	+5.8	+1.7	+2.5	+2.7	▲0.4	+1.3	▲2.2	▲0.3	+2.6	+1.1
U A E	ドバイ金融市場	3531.05	▲4.3	+5.1	+1.0	+7.1	+0.1	▲2.0	+2.0	▲5.9	▲1.5	+2.8	+0.9

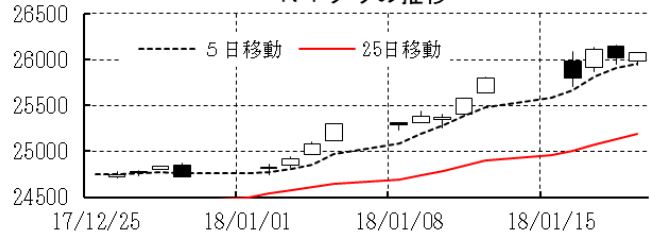
(注) 「変化率」は、直近値までの変化率。プラスは株価の上昇を示す。

「過去の動き」は当該期間の変化率(例：4週前=4週間前の週間変化率、6カ月前=6カ月前の月間変化率)を示す。直近値以外の単位は%。

日経平均の推移



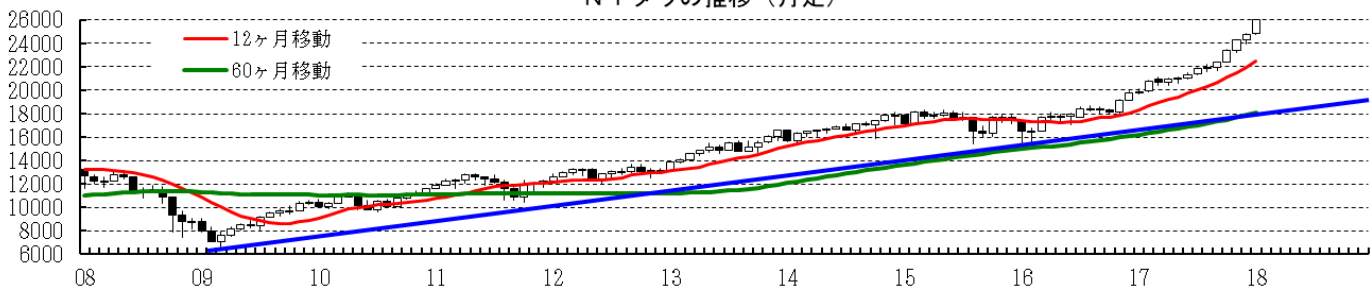
N Yダウの推移



日経平均の推移 (月足)



N Yダウの推移 (月足)

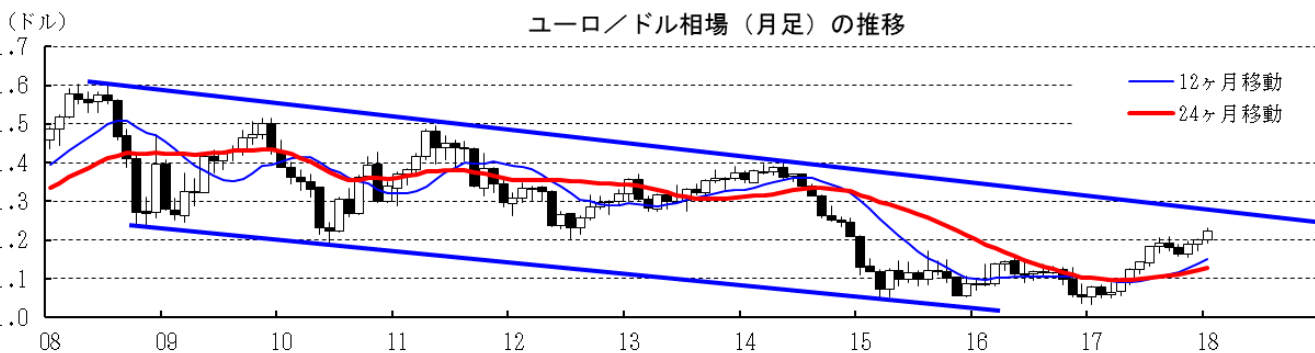
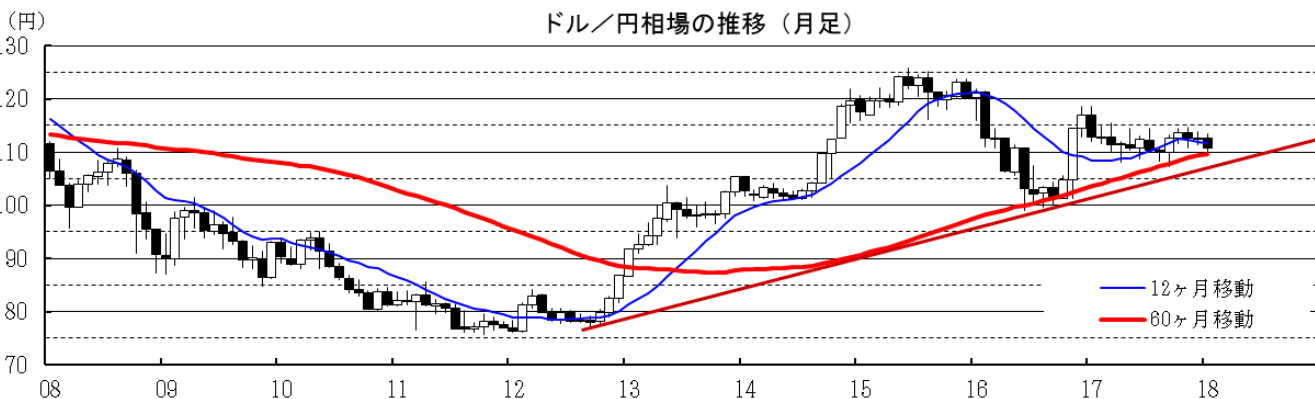
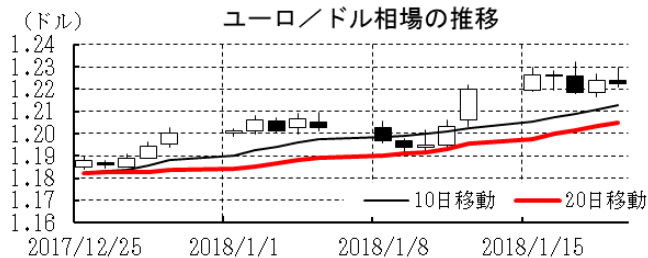
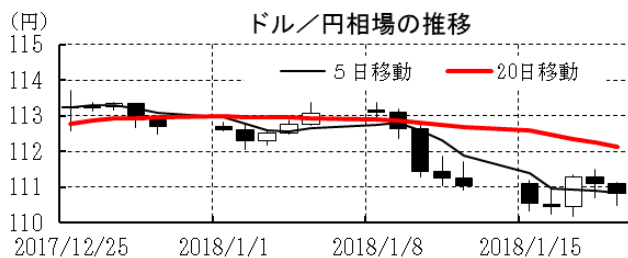


本資料は情報提供を目的として作成されたものであり、投資勧誘を目的としたものではありません。作成時点で、第一生命経済研究所経済調査部が信ずるに足ると判断した情報に基づき作成していますが、その正確性、完全性に対する責任は負いません。見直しは予告なく変更されることがあります。また、記載された内容は、第一生命ないしはその関連会社の投資方針と常に整合的であるとは限りません。

[為替]

	直近値	直近までの変化率			過去の動き							
		1年前～	1月前～	前週末～	月間				週間			
					6カ月前	5カ月前	4カ月前	3カ月前	2カ月前	1カ月前	3週間前	2週間前
日本円	110.81	+3.5	+1.8	+0.2	+1.9	+0.3	▲2.3	▲1.0	+1.0	▲0.1	▲0.3	+1.8
ユーロ	1.2223	+14.6	+3.2	+0.2	+3.6	+0.6	▲0.8	▲1.4	+2.2	+0.8	+0.2	+1.4
イギリスポンド	1.3853	+12.2	+3.5	+0.9	+1.5	▲2.2	+3.7	▲0.9	+1.8	▲0.0	+0.4	+1.2
スイスフラン	0.9627	+4.3	+2.3	+0.5	▲0.9	+0.8	▲1.0	▲3.0	+1.4	+1.0	▲0.0	+0.7
ポーランドズロチ	3.4141	+16.7	+3.7	+0.1	+3.0	+0.8	▲2.4	+0.3	+3.0	+1.3	+0.9	+1.0
ロシアルーブル	56.717	+5.1	+3.5	▲0.1	▲1.4	+3.0	+0.9	▲1.5	▲0.2	+1.4	+1.1	+0.6
カナダドル	1.2491	+6.2	+3.0	▲0.3	+3.7	▲0.0	+0.1	▲3.3	▲0.1	+2.5	+1.3	▲0.4
メキシコペソ	18.635	+15.1	+3.0	+2.1	+1.8	▲0.5	▲2.1	▲4.9	+2.7	▲5.5	+2.4	+0.7
ブラジルリアル	3.196	+0.2	+2.9	+0.3	+5.5	▲0.7	▲0.4	▲3.4	+0.1	▲1.2	+2.4	+0.7
アルゼンチンペソ	18.987	▲19.4	▲7.8	▲1.7	▲6.2	+1.8	+0.1	▲1.9	+1.9	▲7.5	▲1.5	+1.1
NZドル	0.728	+1.2	+4.4	+0.4	+2.5	▲4.5	+0.4	▲5.0	▲0.2	+3.8	+1.0	+1.2
オーストラリアドル	0.7998	+5.8	+4.4	+1.0	+4.1	▲0.7	▲1.4	▲2.3	▲1.2	+3.2	+0.7	+0.7
韓国ウォン	1065.90	+9.4	+1.8	▲0.1	+2.2	▲0.7	▲1.6	+2.2	+2.9	+1.6	+0.7	▲0.2
台湾ドル	29.379	+7.1	+2.0	+0.8	+0.6	+0.1	▲0.6	+0.7	+0.4	+1.2	+0.6	▲0.4
シンガポールドル	1.3209	+7.4	+1.9	+0.2	+1.5	▲0.0	▲0.1	▲0.4	+1.1	+1.1	+0.5	+0.3
タイバーツ	31.88	+9.9	+2.5	+0.3	+2.0	+0.2	▲0.4	+0.3	+1.7	+0.2	+1.1	+0.8
インドネシアルピア	13313	+0.5	+1.9	+0.3	+0.0	▲0.1	▲1.0	▲0.7	+0.3	▲0.3	+1.1	+0.5
インドルピー	63.85	+6.3	+0.3	▲0.3	+0.6	+0.4	▲2.1	+0.8	+0.4	+0.9	+0.8	▲0.4
中国人民幣元	6.406	+6.1	+3.0	+0.7	+0.7	+1.9	▲0.6	+0.1	+0.4	+1.5	+0.3	+0.6

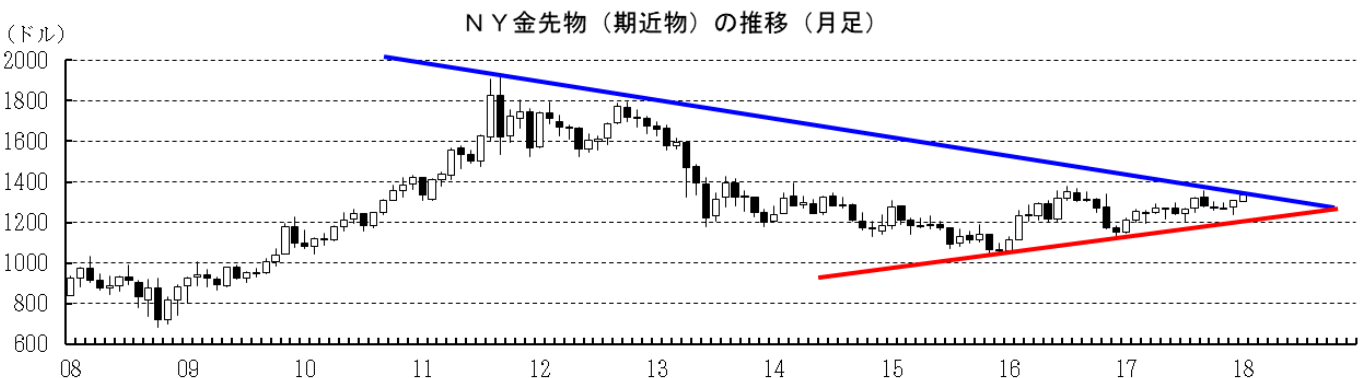
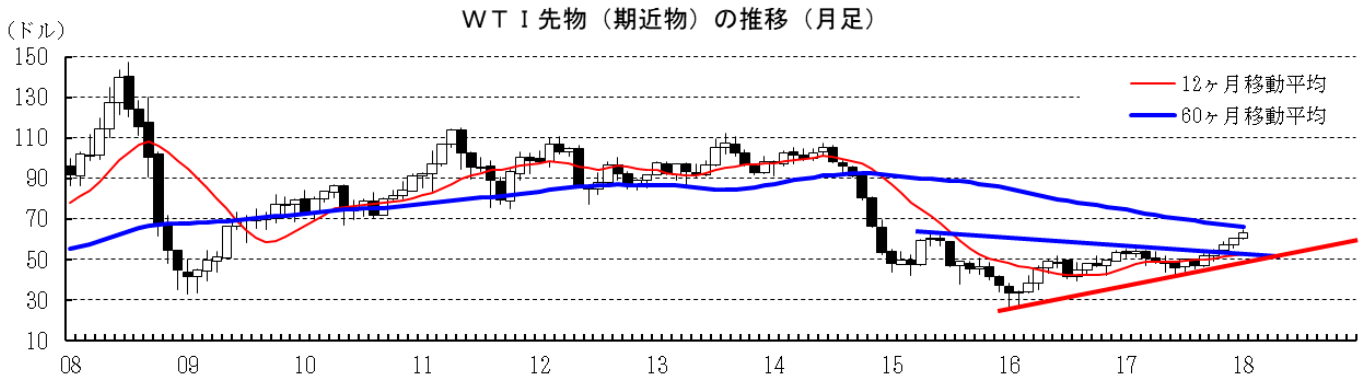
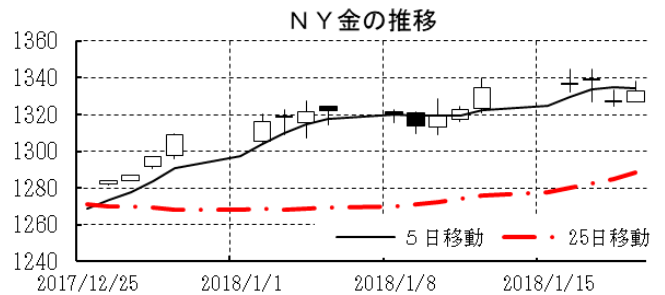
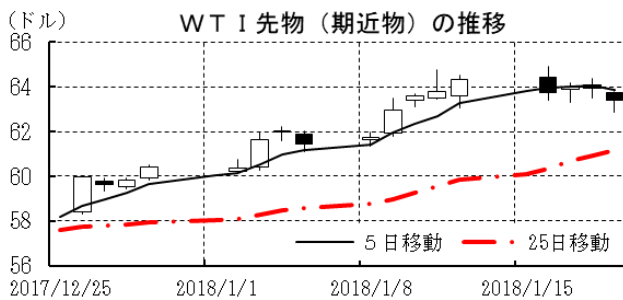
(注) 為替レートは全て対ドルレート。ただし、ユーロ、ポンド、豪ドル、NZドルは当該通貨から見たドル建て。  
 「変化率」は、直近値までの変化率。すべてプラスは当該通貨の増価を示す。  
 「過去の動き」は当該期間の変化率(例：4週間＝4週間前の週間変化率、6カ月前＝6カ月前の月間変化率)を示す。  
 直近値以外の単位は%。



本資料は情報提供を目的として作成されたものであり、投資勧誘を目的としたものではありません。作成時点で、第一生命経済研究所経済調査部が信ずるに足ると判断した情報に基づき作成していますが、その正確性、完全性に対する責任は負いません。見直しは予告なく変更されることがあります。また、記載された内容は、第一生命ないしはその関連会社の投資方針と常に整合的であるとは限りません。

[商品]	直近値	直近までの変化率			過去の動き							
		1年前～	1月前～	前週末～	月間					週間		
					6カ月前	5カ月前	4カ月前	3カ月前	2カ月前	1カ月前	3週間	2週間
WTI	63.37	+23.4	+10.3	▲1.4	+9.0	▲5.9	+9.4	+5.2	+5.6	+5.3	+1.7	+4.7
北海ブレント	68.61	+26.7	+7.5	▲1.8	+8.1	+0.3	+7.4	+7.3	+2.8	+6.8	+1.1	+3.3
ドバイ	65.80	+26.9	+7.8	▲0.7	+9.6	▲2.8	+12.4	+5.3	+3.5	+4.8	+1.6	+2.3
OPECバスケット	67.20	+30.6	+8.9	+0.0	+9.5	▲1.1	+11.7	+5.6	+4.8	+5.6	+2.2	+2.0
金 (NY)	1333.1	+11.0	+5.7	▲0.1	+2.0	+4.1	▲2.8	▲0.9	+0.2	+2.8	+1.0	+1.0
銅 (LDN)	7.041	+22.7	+1.4	▲1.0	+7.3	+6.6	▲4.5	+5.5	▲1.1	+7.2	▲1.7	▲0.2
アルミ (LDN)	2.220	+21.6	+5.8	+0.3	▲0.1	+10.4	▲0.7	+2.8	▲5.2	+10.7	▲2.9	+0.5
鉛 (LDN)	2.581	+13.0	+1.1	+1.8	+1.8	+2.6	+3.8	▲2.9	+2.3	+0.7	+2.1	▲0.2
ニッケル (LDN)	12.720	+28.2	+8.2	▲0.0	+8.8	+15.5	▲11.0	+17.1	▲9.6	+14.9	▲1.8	+1.6
スズ (LDN)	20.600	▲0.7	+6.4	+1.6	+3.4	+0.1	+0.0	▲6.3	+1.3	+2.1	▲0.2	+1.5
銀 (NY、現物)	17.12	+0.6	+6.1	▲0.8	+1.2	+4.6	▲5.4	+0.4	▲1.7	+3.1	+1.1	+0.7
プラチナ (NY、現物)	1.013	+5.5	+10.8	+1.8	+1.4	+6.2	▲8.7	+0.7	+2.6	▲1.3	+4.2	+2.6
小麦 (シカゴ)	422.75	▲0.2	+0.8	+0.5	▲7.1	▲13.5	+9.3	▲6.6	▲2.2	+4.3	+0.9	▲2.4
大豆 (シカゴ)	331.60	▲4.8	+5.2	+4.6	+4.7	▲7.6	+5.8	+0.1	+4.1	▲3.7	+1.7	▲0.3
コーン (シカゴ)	352.50	▲3.8	+1.4	+1.8	+0.1	▲7.7	+3.8	▲2.7	▲1.2	+2.6	+0.1	▲1.4
CRB	195.50	+1.3	+5.1	▲0.3	+4.5	▲1.0	+1.2	+2.4	+0.9	+2.5	▲0.2	+1.3
JOC	114.18	+7.2	+5.2	+1.2	+0.9	+2.4	+2.2	▲1.0	▲0.1	+1.8	+0.7	+1.9

(注) 「変化率」は、直近値までの変化率。プラスは商品価格の上昇を示す。  
「過去の動き」は当該期間の変化率 (例: 4週間=4週間前の週間変化率、6カ月前=6カ月前の月間変化率) を示す。  
直近値以外の単位は%。



本資料は情報提供を目的として作成されたものであり、投資勧誘を目的としたものではありません。作成時点で、第一生命経済研究所経済調査部が信ずるに足ると判断した情報に基づき作成していますが、その正確性、完全性に対する責任は負いません。見直しは予告なく変更されることがあります。また、記載された内容は、第一生命ないしはその関連会社の投資方針と常に整合的であるとは限りません。