

Market Watching

市場レポート

テーマ: Weekly Market Report (2018年1月8日～)
～株の上昇スピード以外に当面死角無し?～

発表日: 2018年1月9日 (火)

第一生命経済研究所 経済調査部
担当 嵐峰 義清 (03-5221-4521)

今週のスケジュール

今週の経済指標・イベント・注目材料

| 発表日 | 国 | 指標・イベント | 注目度 | コンセンサス | レンジ | 前回 | 備考 |
|----------|----------------|---|--------|-------------|-----------------|---------|---------|
| 1月8日(月) | 日本 | 祝日 | | | | | |
| | 欧州 | 欧小売上高(11月) | | +1.3% | +0.8~+1.9% | ▲1.1% | 前月比 |
| | 米国 | 消費者信用残高(11月) | | +180 | +150~+220 | +205 | 億ドル・前月差 |
| | | アトランタ連銀総裁講演 サンフランシスコ連銀総裁講演 ボストン連銀総裁講演 | | | | | |
| 1月9日(火) | 日本 | 名目賃金(11月) | | | | +0.2% | 前年比 |
| | | 消費動向調査(12月) | | | | 44.9 | |
| | 欧州 | 独鉄工業生産(11月) | | +1.8% | +1.1~+3.0% | ▲1.4% | 前月比 |
| | | 欧失業率(11月) | | 8.7% | 8.6~8.8% | 8.8% | |
| 米国 | ミネアポリス連銀総裁講演 | | | | | | |
| | 3年債入札 | ★ | | | | | |
| 1月10日(水) | 日本 | 10年債入札 | ★ | | | | |
| | | 欧州 | — | | | | |
| | 米国 | 輸入物価(12月) | | +0.4% | +0.1~+0.6% | +0.7% | 前月比 |
| | | セントルイス連銀総裁講演 10年債入札 | ★★ | | | | |
| 他 | 中国消費者物価(12月) | | +1.9% | +1.7~+2.1% | +1.7% | 前年同月比 | |
| 1月11日(木) | 日本 | 景気動向指数(11月)・先行C I | | 108.6 | 105.9~109.1 | 106.5 | |
| | | ・一致C I | | 117.9 | 116.1~118.2 | 116.4 | |
| | 欧州 | 欧鉄工業生産(11月) | | +0.8% | +0.2~+2.0% | +0.2% | 前月比 |
| | | E C B理事会議事要旨 | ★ | | | | |
| | 米国 | 財政収支(12月) | | ▲520 | ▲540~▲250 | ▲1,385 | 億ドル |
| | | 生産者物価(12月)・最終財 | | +0.2% | ▲0.1~+0.3% | +0.4% | 前月比 |
| 同コア | | | +0.2% | +0.1~+0.2% | +0.3% | 前月比 | |
| | NY連銀総裁講演 | ★ | | | | | |
| | 30年債入札 | ★★ | | | | | |
| 1月12日(金) | 日本 | 国際収支(11月)・経常収支 | | +18,361 | +14,312~+20,100 | +21,764 | 億円・未季調 |
| | | 景気ウォッチャー(12月)・現状判断D I | ★ | 55.1 | 55.0~55.5 | 55.1 | |
| | | 40年債入札 | ★ | | | | |
| | 欧州 | — | | | | | |
| 米国 | 小売上高(12月) | ★★★ | +0.3% | +0.3~+0.7% | +0.8% | 前月比 | |
| | 同除自動車 | ★ | +0.4% | +0.3~+0.6% | +1.0% | 前月比 | |
| | 消費者物価(12月) | | +0.2% | +0.1~+0.3% | +0.4% | 前月比 | |
| | 同コア | ★★ | +0.2% | +0.1~+0.3% | +0.1% | 前月比 | |
| | 企業在庫(11月) | | +0.3% | +0.2~+0.4% | ▲0.1% | 前月比 | |
| | ボストン連銀総裁講演 | | | | | | |
| 他 | 中国貿易統計(12月)・輸出 | ★★★ | +9.8% | +5.3~+15.4% | +12.3% | 前年同月比 | |
| | ・輸入 | ★★ | +15.0% | +9.2~+18.9% | +17.7% | 前年同月比 | |
| 1月13日(土) | | — | | | | | |
| 1月14日(日) | | — | | | | | |

(注) 市場コンセンサス、予測レンジは各種バンダー調査に基づく
注目度は筆者

【先週の動き】

先週は、世界的に株高、金利上昇の流れとなった。中国や米国の製造業景況感が市場予想を上回る好結果となったことで、世界経済に対する楽観的な見方が改めて強まった。金利は上昇したものの、インフレ懸念

本資料は情報提供を目的として作成されたものであり、投資勧誘を目的としたものではありません。作成時点で、第一生命経済研究所経済調査部が信ずるに足ると判断した情報に基づき作成していますが、その正確性、完全性に対する責任は負いません。見直しは予告なく変更されることがあります。また、記載された内容は、第一生命ないしはその関連会社の投資方針と常に整合的であるとは限りません。

が高まるような材料はなく、限定的なものにとどまった。米雇用統計は総じて良好な内容で、時間あたり賃金の伸びも予想の範囲内となった。為替相場では、スイスフランと日本円が米ドルに対して下落した一方、経済・政治情勢に不安のあるアルゼンチンなど一部を除いて他通貨は米ドルに対して上昇するなど、高金利通貨高・低金利通貨安が明確となった。他市場に遅れて市場が再開した日本では、世界的な低金利と景気拡大を囿す格好で株価が急上昇している。

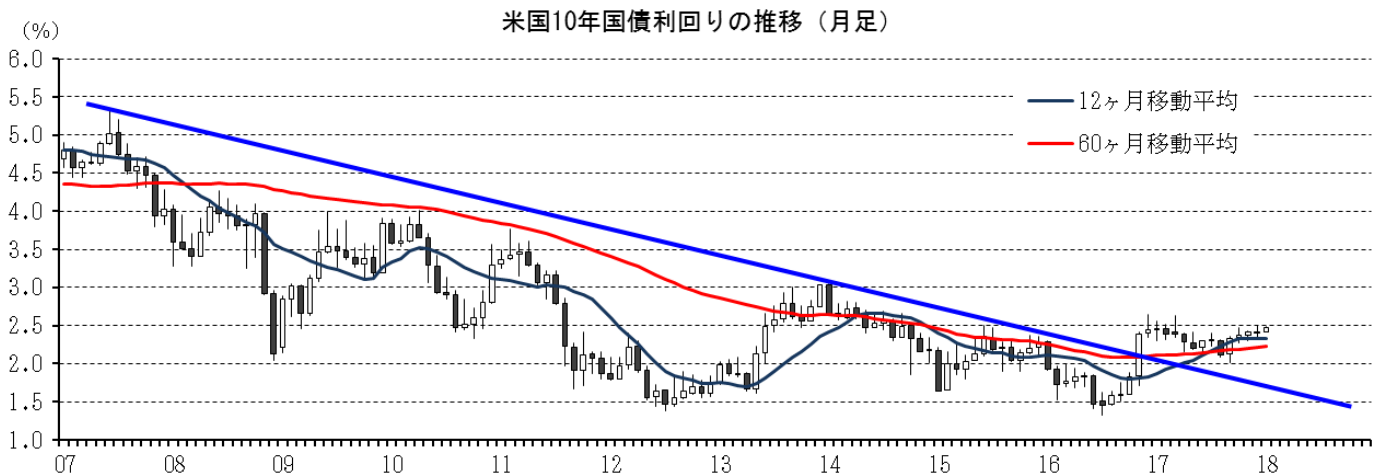
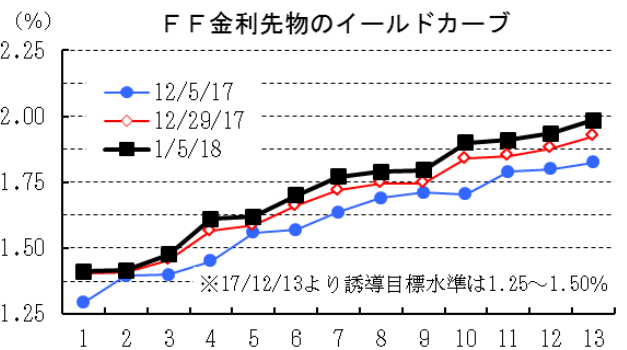
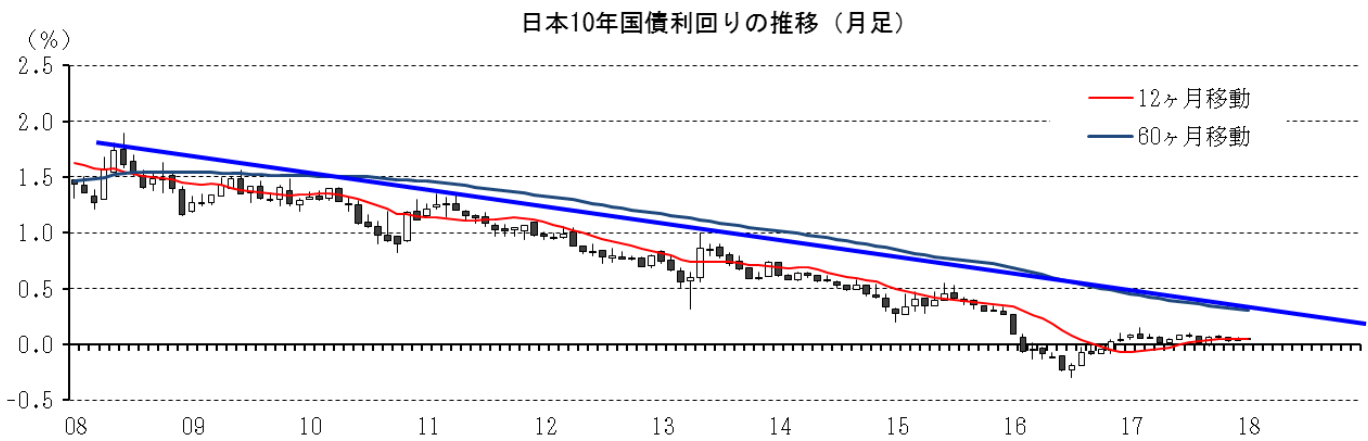
【今週の動き】

今週は、週末金曜日まで注目度の高い経済指標の発表もなく、前週発表された米雇用統計をこなしながらの堅調な展開が予想される。雇用統計を含めて前週発表された各種経済指標は、米中などの景気が引き続き好調な一方で、インフレ圧力が高まる兆候は確認されず、長期景気拡大の可能性やリスク資産への資金シフトの持続性に対する期待が高まる格好となった。年明け後の日本株の上昇スピードには行き過ぎ感はあるものの、自律的なスピード調整に転じるような材料にも不足している状況だ。日本株は割高感もないことから、下落に転じる局面があっても、早い回復が期待できるような環境が続いていると判断される。

| [債券市場] | | 直近値 | 直近までの変化率 | | | 過去の動き | | | | | | | |
|-------------|---------|--------|----------|------|------|-------|------|------|------|------|------|-----|-----|
| | | | 1年前～ | 1月前～ | 前週末～ | 月間 | | | | | 週間 | | |
| | | | | | | 6カ月前 | 5カ月前 | 4カ月前 | 3カ月前 | 2カ月前 | 1カ月前 | 3週間 | 2週間 |
| 2年 | 日本 | -0.125 | +7 | +0 | +1 | ▲1 | ▲3 | +4 | ▲4 | +0 | +2 | +0 | +1 |
| | 米国 | 1.960 | +80 | +14 | +8 | ▲3 | ▲2 | +16 | +12 | +18 | +10 | +6 | ▲1 |
| | イギリス | 0.500 | +37 | +1 | +6 | ▲9 | ▲9 | +29 | ▲1 | +6 | ▲8 | +1 | ▲1 |
| | ドイツ | -0.605 | +13 | +13 | +2 | ▲11 | ▲5 | +4 | ▲6 | +7 | +6 | +9 | +0 |
| | スペイン | -0.380 | ▲12 | ▲3 | ▲3 | ▲6 | ▲3 | +3 | ▲3 | +0 | ▲1 | ▲2 | +2 |
| | ポルトガル | -0.124 | ▲34 | +24 | ▲2 | ▲2 | ▲12 | ▲2 | ▲12 | ▲10 | +13 | +18 | ▲0 |
| | イタリア | -0.321 | ▲23 | +3 | ▲7 | ▲9 | +2 | ▲5 | ▲5 | ▲7 | +9 | +5 | +1 |
| | アイルランド | -0.483 | +2 | +11 | +0 | ▲13 | ▲7 | +2 | ▲7 | +2 | +6 | +6 | +1 |
| | カナダ | 1.776 | +106 | +24 | +9 | +21 | ▲4 | +24 | ▲12 | +4 | +26 | +11 | +3 |
| | オーストラリア | 1.971 | +8 | +14 | +0 | +6 | +9 | +7 | ▲13 | ▲9 | +23 | +11 | ▲2 |
| 10年 | 韓国 | 2.060 | +50 | +6 | ▲2 | ▲2 | +5 | +13 | +31 | ▲11 | +9 | +5 | ▲1 |
| | タイ | 1.403 | ▲16 | ▲10 | ▲6 | ▲5 | ▲2 | +6 | ▲2 | +6 | ▲3 | ▲3 | ▲1 |
| | 日本 | 0.055 | +0 | +1 | +1 | ▲1 | ▲7 | +5 | +1 | ▲3 | +1 | +1 | ▲1 |
| | 米国 | 2.476 | +13 | +13 | +7 | ▲1 | ▲18 | +22 | +5 | +3 | ▲0 | +13 | ▲8 |
| | イギリス | 1.244 | ▲5 | ▲1 | +5 | ▲3 | ▲20 | +33 | ▲3 | ▲0 | ▲14 | +9 | ▲5 |
| | ドイツ | 0.439 | +20 | +12 | +1 | +8 | ▲18 | +10 | ▲10 | +0 | +6 | +12 | +1 |
| | ギリシャ | 3.767 | ▲303 | ▲107 | ▲35 | ▲3 | +14 | +12 | ▲19 | ▲2 | ▲133 | +17 | ▲2 |
| | スペイン | 1.522 | +4 | +11 | ▲4 | ▲4 | +6 | +4 | ▲14 | ▲2 | +12 | +1 | +10 |
| | ポルトガル | 1.941 | ▲209 | +6 | ▲0 | ▲15 | ▲5 | ▲44 | ▲31 | ▲20 | +7 | ▲0 | +11 |
| | イタリア | 2.006 | +7 | +30 | ▲1 | ▲6 | ▲5 | +7 | ▲28 | ▲8 | +27 | +10 | +10 |
| 長短 スプレッド | アイルランド | 0.657 | ▲26 | +16 | ▲1 | ▲6 | ▲15 | +5 | ▲16 | +1 | +8 | +11 | +5 |
| | カナダ | 2.154 | +49 | +26 | +11 | +30 | ▲21 | +25 | ▲15 | ▲6 | +16 | +19 | +2 |
| | オーストラリア | 2.638 | ▲10 | +4 | +1 | +8 | +4 | +13 | ▲17 | ▲17 | +13 | +19 | ▲8 |
| | 韓国 | 2.515 | +46 | +1 | +5 | +6 | ▲0 | +10 | +21 | ▲10 | ▲1 | +6 | ▲2 |
| | タイ | 2.338 | ▲35 | ▲3 | +1 | ▲4 | ▲12 | ▲22 | +23 | +4 | ▲4 | ▲2 | ▲5 |
| | 日本 | +18.0 | ▲7 | +1 | +0 | +1 | ▲3 | +1 | +4 | ▲3 | ▲1 | +0 | ▲2 |
| | 米国 | +51.6 | ▲67 | ▲2 | ▲1 | +2 | ▲15 | +6 | ▲7 | ▲15 | ▲11 | +7 | ▲7 |
| | イギリス | +74.4 | ▲42 | ▲2 | ▲1 | +6 | ▲10 | +4 | ▲3 | ▲6 | ▲6 | +9 | ▲4 |
| | ドイツ | +104.4 | +7 | ▲1 | ▲1 | +19 | ▲14 | +7 | ▲4 | ▲6 | +0 | +3 | +1 |
| | スペイン | +190.2 | +16 | +14 | ▲1 | +2 | +9 | +1 | ▲12 | ▲2 | +13 | +3 | +8 |
| ポルトガル | +206.5 | ▲175 | ▲19 | +2 | ▲13 | +7 | ▲42 | ▲20 | ▲10 | ▲6 | ▲18 | +11 | |
| イタリア | +232.7 | +30 | +27 | +6 | +3 | ▲7 | +11 | ▲24 | ▲1 | +18 | +5 | +9 | |
| カナダ | +37.8 | ▲57 | +2 | +2 | +8 | ▲17 | +1 | ▲3 | ▲10 | ▲10 | +8 | ▲1 | |
| オーストラリア | +66.7 | ▲19 | ▲10 | +0 | +2 | ▲6 | +6 | ▲4 | ▲8 | ▲10 | +8 | ▲6 | |
| 韓国 | +45.5 | ▲4 | ▲5 | +7 | +8 | ▲5 | ▲2 | ▲11 | +1 | ▲10 | +1 | ▲2 | |
| タイ | +93.5 | ▲19 | +6 | +7 | +1 | ▲10 | ▲28 | +25 | ▲2 | ▲1 | +1 | ▲4 | |

(注) 「変化幅」は、直近値までの変化幅。プラスは金利の上昇を示す。
「過去の動き」は当該期間の変化幅(例：4週間＝4週間前の週間変化幅、6カ月前＝6カ月前の月間変化幅)を示す。
直近値の単位は%、ただし長短スプレッドはbp。直近値以外の単位はbp。

本資料は情報提供を目的として作成されたものであり、投資勧誘を目的としたものではありません。作成時点で、第一生命経済研究所経済調査部が信ずるに足ると判断した情報に基づき作成していますが、その正確性、完全性に対する責任は負いません。見直しは予告なく変更されることがあります。また、記載された内容は、第一生命ないしはその関連会社の投資方針と常に整合的であるとは限りません。



本資料は情報提供を目的として作成されたものであり、投資勧誘を目的としたものではありません。作成時点で、第一生命経済研究所経済調査部が信ずるに足ると判断した情報に基づき作成していますが、その正確性、完全性に対する責任を負いません。見直しは予告なく変更されることがあります。また、記載された内容は、第一生命ないしはその関連会社の投資方針と常に整合的であるとは限りません。

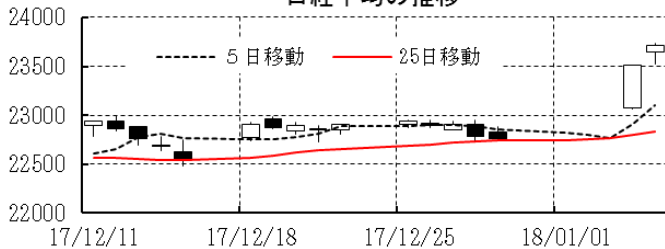
| [株式市場] | | 直近値 | 直近までの変化率 | | | 過去の動き | | | | | | | |
|---------|--------------|----------|----------|-------|------|-------|------|-------|------|------|-------|------|------|
| | | | | | | 月間 | | | | 週間 | | | |
| | | | 1年前～ | 1月前～ | 前週末～ | 6カ月前 | 5カ月前 | 4カ月前 | 3カ月前 | 2カ月前 | 1カ月前 | 3週間前 | 2週間前 |
| 日本 | 日経平均 | 23714.53 | +21.5 | +4.8 | +4.2 | ▲0.5 | ▲1.4 | +3.6 | +8.1 | +3.2 | +0.2 | +1.5 | ▲0.6 |
| | TOPIX | 1880.34 | +20.9 | +5.0 | +3.5 | +0.4 | ▲0.1 | +3.5 | +5.4 | +1.5 | +1.4 | +2.0 | ▲0.6 |
| | 日経店頭 | 4027.58 | +44.8 | +6.3 | +2.0 | +2.7 | +3.2 | +4.2 | +3.3 | +2.6 | +3.7 | +0.8 | +1.2 |
| 米国 | NYダウ | 25295.87 | +27.1 | +4.6 | +2.3 | +2.5 | +0.3 | +2.1 | +4.3 | +3.8 | +1.8 | +0.4 | ▲0.1 |
| | S P 500 | 2743.15 | +20.9 | +4.3 | +2.6 | +1.9 | +0.1 | +1.9 | +2.2 | +2.8 | +1.0 | +0.3 | ▲0.4 |
| | ナスダック | 7136.56 | +30.0 | +5.5 | +3.4 | +3.4 | +1.3 | +1.0 | +3.6 | +2.2 | +0.4 | +0.3 | ▲0.8 |
| | フィラデルフィア半導体 | 1325.71 | +47.0 | +7.9 | +5.8 | +4.9 | +2.7 | +5.2 | +8.9 | ▲0.2 | ▲1.5 | +1.6 | ▲1.4 |
| イギリス | F T 100 | 7724.22 | +7.4 | +5.4 | +0.5 | +0.8 | +0.8 | ▲0.8 | +1.6 | ▲2.2 | +4.9 | +1.4 | +1.3 |
| ドイツ | D A X | 13319.64 | +15.0 | +2.1 | +3.1 | ▲1.7 | ▲0.5 | +6.4 | +3.1 | ▲1.6 | ▲0.8 | ▲0.2 | ▲1.2 |
| 欧州 | ダウ欧州50 | 3232.09 | +5.9 | +2.4 | +1.7 | ▲1.3 | ▲1.3 | +4.3 | +1.6 | ▲2.1 | +0.7 | +0.1 | ▲0.3 |
| ポランド | ワルシャワWIG | 65314.32 | +23.9 | +4.5 | +2.5 | +2.6 | +3.8 | ▲1.1 | +0.9 | ▲3.7 | +2.1 | +1.0 | +0.8 |
| ロシア | R T | 1219.89 | +3.4 | +7.6 | +5.7 | +0.6 | +8.8 | +3.7 | ▲2.1 | +1.6 | +2.0 | ▲1.1 | +1.6 |
| メキシコ | ボルサ | 49887.75 | +6.8 | +5.1 | +1.1 | +2.3 | +0.4 | ▲1.7 | ▲3.4 | ▲3.2 | +4.8 | +0.6 | +2.0 |
| ブラジル | ボベスバ | 79071.47 | +27.4 | +9.0 | +3.5 | +4.8 | +7.5 | +4.9 | +0.0 | ▲3.1 | +6.2 | +3.6 | +1.6 |
| アルゼンチン | メルバル | 32190.30 | +76.6 | +21.6 | +7.1 | ▲1.5 | +9.3 | +10.6 | +7.1 | ▲3.7 | +11.7 | +7.1 | +3.9 |
| オーストラリア | A S 200 | 6122.35 | +6.4 | +2.5 | +0.9 | ▲0.0 | ▲0.1 | ▲0.6 | +4.0 | +1.0 | +1.6 | +1.2 | ▲0.1 |
| 香港 | ハンセン | 30814.64 | +37.2 | +6.8 | +3.0 | +6.1 | +2.4 | ▲1.5 | +2.5 | +3.3 | +2.5 | +2.5 | +1.2 |
| 韓国 | 総合 | 2497.52 | +22.3 | ▲0.5 | +1.2 | +0.5 | ▲1.6 | +1.3 | +5.4 | ▲1.9 | ▲0.4 | ▲1.7 | +1.1 |
| 台湾 | 加権 | 10879.80 | +16.3 | +3.0 | +2.2 | +0.3 | +1.5 | ▲2.4 | +4.5 | ▲2.2 | +0.8 | +0.4 | +1.0 |
| タイ | S E T | 1795.45 | +14.3 | +5.8 | +2.4 | +0.1 | +2.5 | +3.5 | +2.9 | ▲1.4 | +3.3 | +1.4 | +0.7 |
| インド | ムンバイSENSEX30 | 34153.85 | +27.1 | +4.1 | +0.3 | +5.2 | ▲2.4 | ▲1.4 | +6.2 | ▲0.2 | +2.7 | +1.4 | +0.3 |
| 中国 | 上海総合 | 3391.75 | +7.2 | +2.7 | +2.6 | +2.5 | +2.7 | ▲0.4 | +1.3 | ▲2.2 | ▲0.3 | +0.9 | +0.3 |
| U A E | ドバイ金融市場 | 3463.57 | ▲4.5 | +2.1 | +2.8 | +7.1 | +0.1 | ▲2.0 | +2.0 | ▲5.9 | ▲1.5 | +0.3 | +0.1 |

(注) 「変化率」は、直近値までの変化率。プラスは株価の上昇を示す。

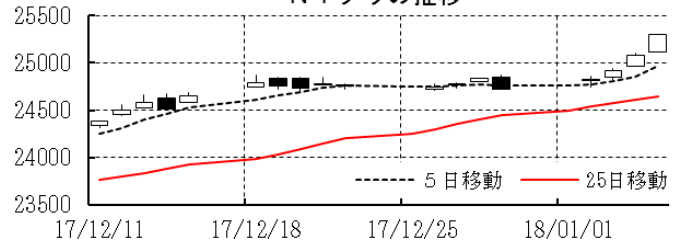
「過去の動き」は当該期間の変化率(例: 4週間前=4週間前の週間変化率、6カ月前=6カ月前の月間変化率)を示す。

直近値以外の単位は%。

日経平均の推移



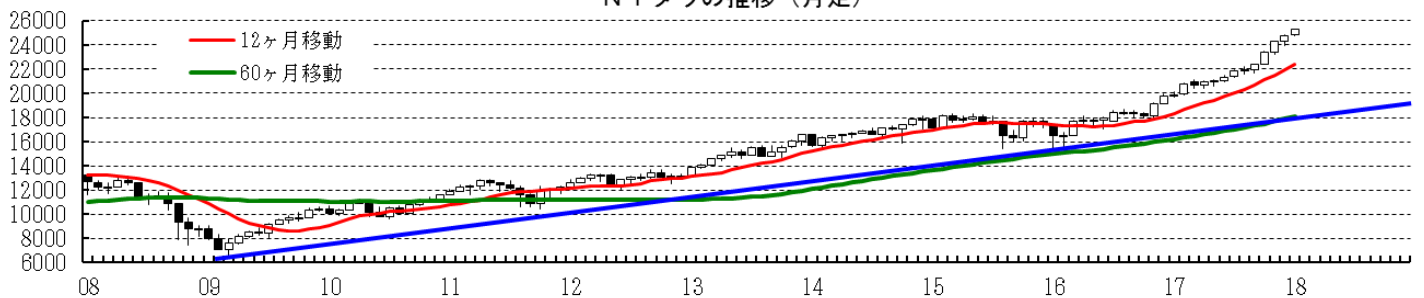
NYダウの推移



日経平均の推移(月足)



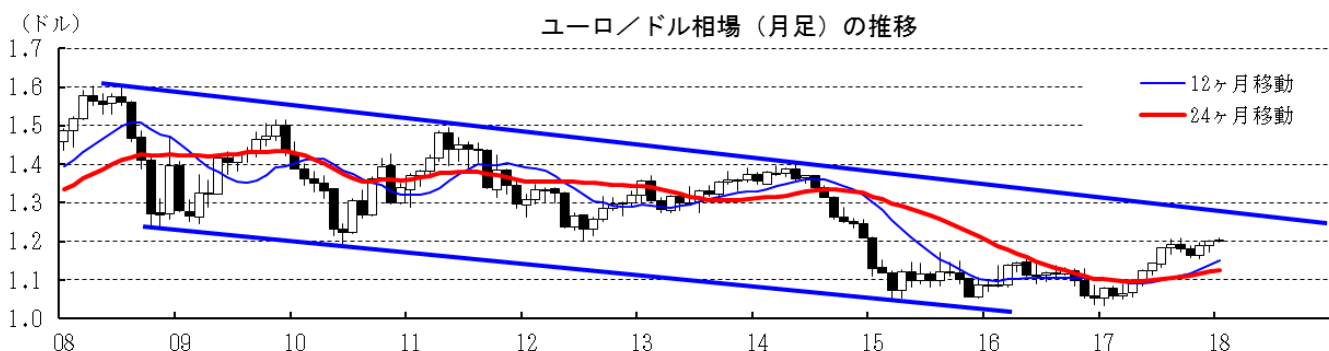
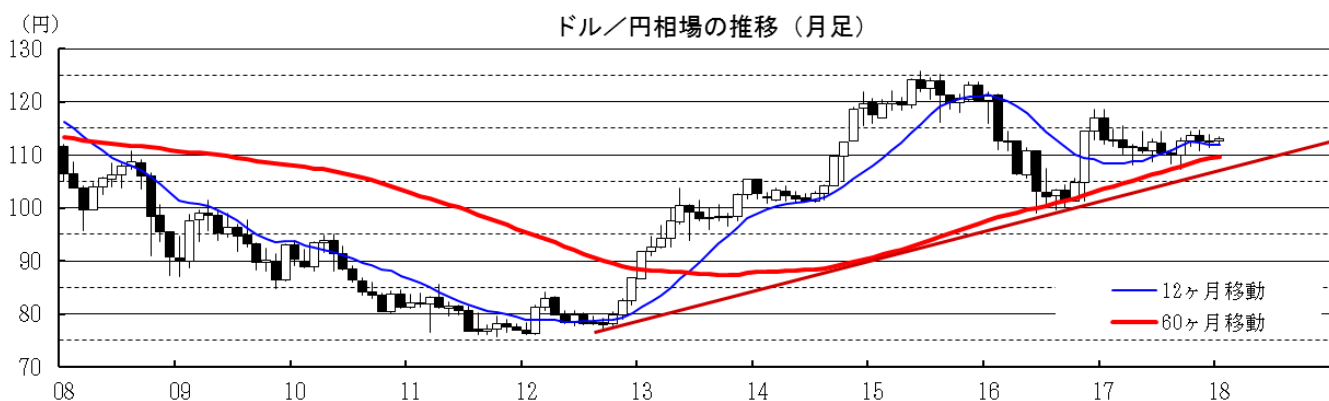
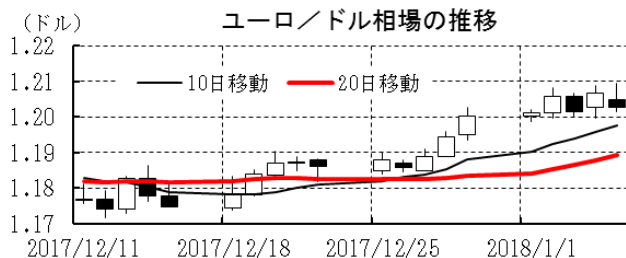
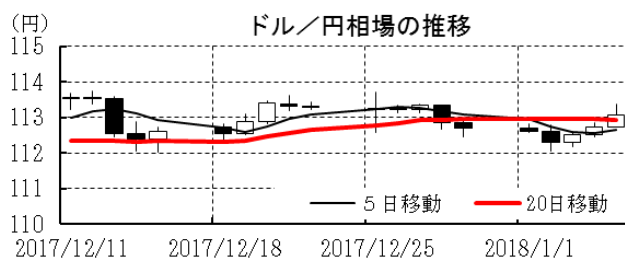
NYダウの推移(月足)



本資料は情報提供を目的として作成されたものであり、投資勧誘を目的としたものではありません。作成時点で、第一生命経済研究所経済調査部が信ずるに足ると判断した情報に基づき作成していますが、その正確性、完全性に対する責任は負いません。見直しは予告なく変更されることがあります。また、記載された内容は、第一生命ないしはその関連会社の投資方針と常に整合的であるとは限りません。

| [為替] | 直近値 | 直近までの変化率 | | | 過去の動き | | | | | | | |
|-----------|---------|----------|------|------|-------|------|------|------|------|------|------|------|
| | | 1年前～ | 1月前～ | 前週末～ | 月間 | | | | | | 週間 | |
| | | | | | 6カ月前 | 5カ月前 | 4カ月前 | 3カ月前 | 2カ月前 | 1カ月前 | 3週間前 | 2週間前 |
| 日本円 | 113.06 | +2.0 | ▲0.4 | ▲0.3 | +1.9 | +0.3 | ▲2.3 | ▲1.0 | +1.0 | ▲0.1 | ▲0.6 | +0.5 |
| ユーロ | 1.2029 | +13.4 | +1.7 | +0.2 | +3.6 | +0.6 | ▲0.8 | ▲1.4 | +2.2 | +0.8 | +1.0 | +1.2 |
| イギリスポンド | 1.3570 | +9.3 | +1.0 | +0.4 | +1.5 | ▲2.2 | +3.7 | ▲0.9 | +1.8 | ▲0.0 | +0.3 | +1.2 |
| スイスフラン | 0.9746 | +3.5 | +1.3 | ▲0.0 | ▲0.9 | +0.8 | ▲1.0 | ▲3.0 | +1.4 | +1.0 | +0.3 | +1.4 |
| ポーランドズロチ | 3.4524 | +16.1 | +3.0 | +0.9 | +3.0 | +0.8 | ▲2.4 | +0.3 | +3.0 | +1.3 | +1.4 | +1.4 |
| ロシアルーブル | 56.990 | +4.1 | +3.0 | +1.1 | ▲1.4 | +3.0 | +0.9 | ▲1.5 | ▲0.2 | +1.4 | +0.7 | +1.3 |
| カナダドル | 1.2411 | +6.2 | +2.2 | +1.3 | +3.7 | ▲0.0 | +0.1 | ▲3.3 | ▲0.1 | +2.5 | +0.9 | +1.4 |
| メキシコペソ | 19.179 | +10.5 | ▲2.2 | +2.4 | +1.8 | ▲0.5 | ▲2.1 | ▲4.9 | +2.7 | ▲5.5 | ▲3.3 | +0.5 |
| ブラジルリアル | 3.229 | ▲0.9 | +0.4 | +2.4 | +5.5 | ▲0.7 | ▲0.4 | ▲3.4 | +0.1 | ▲1.2 | ▲1.1 | +0.9 |
| アルゼンチンペソ | 18.879 | ▲18.3 | ▲9.2 | ▲1.5 | ▲6.2 | +1.8 | +0.1 | ▲1.9 | +1.9 | ▲7.5 | ▲3.0 | ▲3.1 |
| NZドル | 0.717 | +2.0 | +4.2 | +1.0 | +2.5 | ▲4.5 | +0.4 | ▲5.0 | ▲0.2 | +3.8 | +0.4 | +1.0 |
| オーストラリアドル | 0.7863 | +7.1 | +3.4 | +0.7 | +4.1 | ▲0.7 | ▲1.4 | ▲2.3 | ▲1.2 | +3.2 | +0.7 | +1.5 |
| 韓国ウォン | 1062.75 | +10.4 | +2.1 | +0.7 | +2.2 | ▲0.7 | ▲1.6 | +2.2 | +2.9 | +1.6 | +0.9 | +0.8 |
| 台湾ドル | 29.485 | +7.3 | +1.7 | +0.6 | +0.6 | +0.1 | ▲0.6 | +0.7 | +0.4 | +1.2 | +0.2 | +0.8 |
| シンガポールドル | 1.3269 | +7.1 | +1.5 | +0.5 | +1.5 | ▲0.0 | ▲0.1 | ▲0.4 | +1.1 | +1.1 | ▲6.6 | +7.2 |
| タイバーツ | 32.23 | +9.9 | +1.2 | +1.1 | +2.0 | +0.2 | ▲0.4 | +0.3 | +1.7 | +0.2 | ▲0.7 | +0.5 |
| インドネシアルピア | 13416 | ▲0.3 | +0.8 | +1.1 | +0.0 | ▲0.1 | ▲1.0 | ▲0.7 | +0.3 | ▲0.3 | +0.1 | ▲0.1 |
| インドルピー | 63.37 | +6.8 | +1.6 | +0.8 | +0.6 | +0.4 | ▲2.1 | +0.8 | +0.4 | +0.9 | +0.0 | +0.3 |
| 中国人民元 | 6.489 | +5.6 | +1.9 | +0.3 | +0.7 | +1.9 | ▲0.6 | +0.1 | +0.4 | +1.5 | +0.6 | +0.9 |

(注) 為替レートは全て対ドルレート。ただし、ユーロ、ポンド、豪ドル、NZドルは当該通貨から見たドル建て。
「変化率」は、直近値までの変化率。すべてプラスは当該通貨の増価を示す。
「過去の動き」は当該期間の変化率(例：4週間＝4週間前の週間変化率、6カ月前＝6カ月前の月間変化率)を示す。
直近値以外の単位は%。



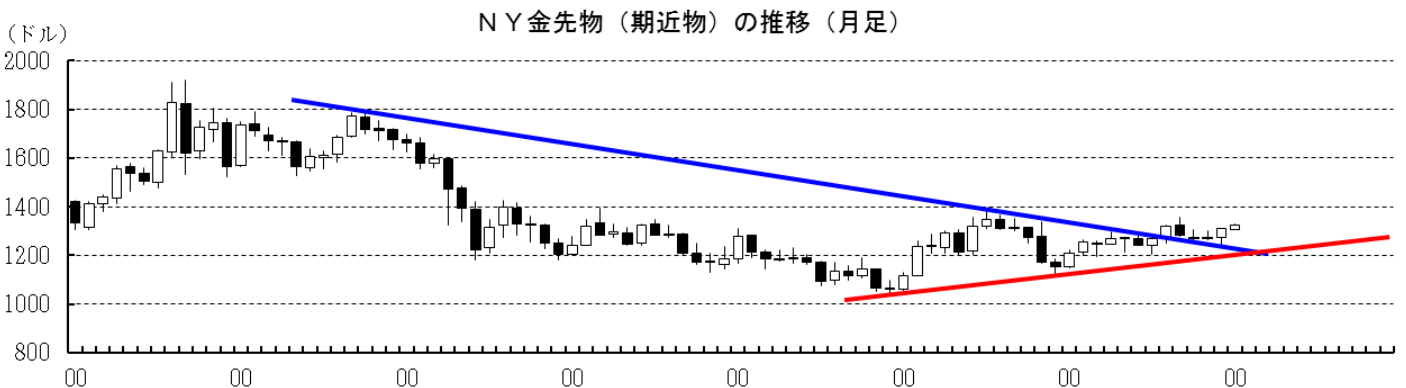
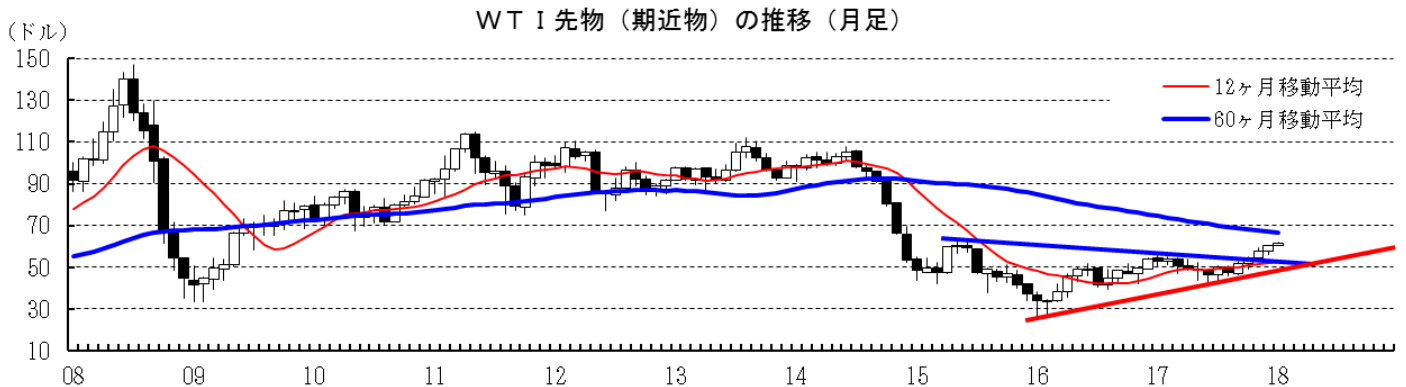
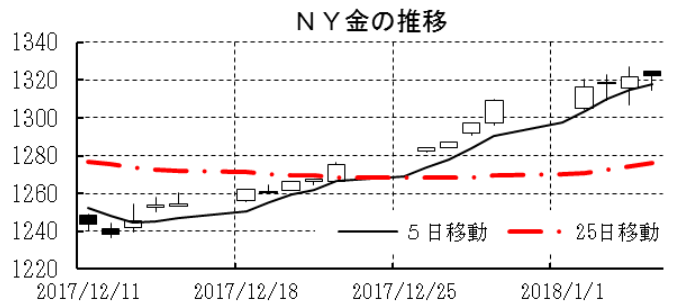
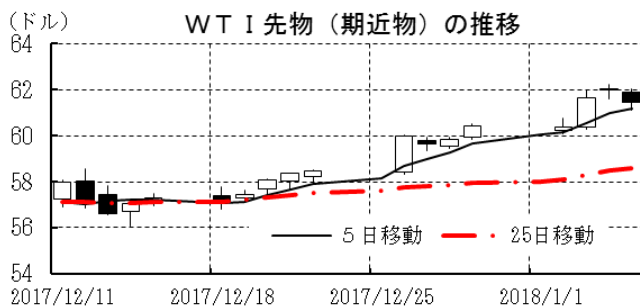
本資料は情報提供を目的として作成されたものであり、投資勧誘を目的としたものではありません。作成時点で、第一生命経済研究所経済調査部が信ずるに足ると判断した情報に基づき作成していますが、その正確性、完全性に対する責任は負いません。見直しは予告なく変更されることがあります。また、記載された内容は、第一生命ないしはその関連会社の投資方針と常に整合的であるとは限りません。

| [商品] | 直近値 | 直近までの変化率 | | | 過去の動き | | | | | | | |
|--------------|--------|----------|-------|------|-------|-------|-------|-------|------|-------|------|------|
| | | 1年前～ | 1月前～ | 前週末～ | 月間 | | | | | 週間 | | |
| | | | | | 6カ月前 | 5カ月前 | 4カ月前 | 3カ月前 | 2カ月前 | 1カ月前 | 3週間 | 2週間 |
| WT I | 61.44 | +14.3 | +6.6 | +1.7 | +9.0 | ▲5.9 | +9.4 | +5.2 | +5.6 | +5.3 | +2.0 | +3.3 |
| 北海ブレント | 67.62 | +18.9 | +7.6 | +1.1 | +8.1 | +0.3 | +7.4 | +7.3 | +2.8 | +6.8 | +3.2 | +2.5 |
| ドバイ | 64.79 | +20.0 | +8.1 | +1.6 | +9.6 | ▲2.8 | +12.4 | +5.3 | +3.5 | +4.8 | +1.9 | +2.5 |
| OPECバスケット | 66.13 | +25.5 | +8.6 | +2.6 | +9.5 | ▲1.1 | +11.7 | +5.6 | +4.8 | +5.6 | +1.9 | +2.9 |
| 金 (NY) | 1322.3 | +11.9 | +4.8 | +1.0 | +2.0 | +4.1 | ▲2.8 | ▲0.9 | +0.2 | +2.8 | +1.7 | +2.7 |
| 銅 (LDN) | 7,121 | +27.6 | +8.8 | ▲1.7 | +7.3 | +6.6 | ▲4.5 | +5.5 | ▲1.1 | +7.2 | +3.5 | +1.7 |
| アルミ (LDN) | 2,203 | +29.4 | +7.3 | ▲2.9 | ▲0.1 | +10.4 | ▲0.7 | +2.8 | ▲5.2 | +10.7 | +6.1 | +3.5 |
| 鉛 (LDN) | 2,540 | +23.7 | +1.6 | +2.1 | +1.8 | +2.6 | +3.8 | ▲2.9 | +2.3 | +0.7 | ▲1.7 | +0.1 |
| ニッケル (LDN) | 12,525 | +21.7 | +15.3 | ▲1.8 | +8.8 | +15.5 | ▲11.0 | +17.1 | ▲9.6 | +14.9 | +4.7 | +5.2 |
| スズ (LDN) | 19,975 | ▲5.2 | +2.3 | ▲0.2 | +3.4 | +0.1 | +0.0 | ▲6.3 | +1.3 | +2.1 | +2.0 | +2.5 |
| 銀 (NY、現物) | 17.13 | +3.3 | +6.4 | +1.1 | +1.2 | +4.6 | ▲5.4 | +0.4 | ▲1.7 | +3.1 | +2.0 | +3.3 |
| プラチナ (NY、現物) | 970 | +0.2 | +5.8 | +4.2 | +1.4 | +6.2 | ▲8.7 | +0.7 | +2.6 | ▲1.3 | +2.7 | +1.3 |
| 小麦 (シカゴ) | 430.75 | +1.1 | +6.1 | +0.9 | ▲7.1 | ▲13.5 | +9.3 | ▲6.6 | ▲2.2 | +4.3 | +1.6 | +0.5 |
| 大豆 (シカゴ) | 317.90 | +1.1 | ▲6.9 | +1.7 | +4.7 | ▲7.6 | +5.8 | +0.1 | +4.1 | ▲3.7 | ▲2.4 | ▲0.1 |
| コーン (シカゴ) | 351.25 | ▲2.8 | +3.4 | +0.1 | +0.1 | ▲7.7 | +3.8 | ▲2.7 | ▲1.2 | +2.6 | +1.3 | ▲0.4 |
| CRB | 193.45 | ▲0.1 | +3.2 | ▲0.2 | +4.5 | ▲1.0 | +1.2 | +2.4 | +0.9 | +2.5 | +1.8 | +3.2 |
| JOC | 110.68 | +7.6 | +2.9 | +0.7 | +0.9 | +2.4 | +2.2 | ▲1.0 | ▲0.1 | +1.8 | +0.9 | +1.0 |

(注) 「変化率」は、直近値までの変化率。プラスは商品価格の上昇を示す。

「過去の動き」は当該期間の変化率(例：4週間＝4週間前の週間変化率、6カ月前＝6カ月前の月間変化率)を示す。

直近値以外の単位は%。



本資料は情報提供を目的として作成されたものであり、投資勧誘を目的としたものではありません。作成時点で、第一生命経済研究所経済調査部が信ずるに足ると判断した情報に基づき作成していますが、その正確性、完全性に対する責任は負いません。見直しは予告なく変更されることがあります。また、記載された内容は、第一生命ないしはその関連会社の投資方針と常に整合的であるとは限りません。