

Market Watching

市場レポート

テーマ: Weekly Market Report (2017年12月25日～)
～日経平均株価は四半世紀ぶりの水準で越年か～

発表日: 2017年12月25日 (月)

第一生命経済研究所 経済調査部
担当 巖峰 義清 (03-5221-4521)

今週のスケジュール

今週の経済指標・イベント・注目材料

発表日	国	指標・イベント	注目度	コンセンサス	レンジ	前回	備考
12月25日(月)	日本	-					
	欧州	主要市場休場					
	米国	休場					
12月26日(火)	日本	消費者物価・東京・総合(12月)		+0.6%	+0.4~+0.8%	+0.3%	前年比
		・東京・コア(12月)		+0.7%	+0.5~+0.8%	+0.6%	前年比
		・全国・総合(11月)		+0.5%	+0.2~+0.6%	+0.2%	前年比
		・全国・コア(11月)	★★★	+0.8%	+0.7~+0.9%	+0.8%	前年比
		家計調査(11月):全世帯	★	+0.5%	▲0.6~+1.4%	0.0%	前年比
		完全失業率(11月)		2.8%	2.7~2.9%	2.8%	
		有効求人倍率(11月)		1.56倍	1.55倍~1.60倍	1.55倍	
		企業向けサービス価格指数(11月)		+0.8%	+0.7~+1.0%	+0.8%	前年比
	金融政策決定会合議事要旨(10月分)						
	黒田日銀総裁講演	★★★					
	2年債入札	★					
	欧州	主要市場休場					
米国	S&Pケースシラー住宅価格指数(10月)	★	+6.3%	+6.1~+6.6%	+6.2%	前年比	
	2年債入札	★					
12月27日(水)	日本	住宅着工(11月)		93.4	90.5~94.8	93.3	万戸
	欧州	-					
	米国	C B消費者信頼感(10月)	★★	128.0	126.3~131.0	129.5	
		2年変動利付債入札	★				
12月28日(木)	日本	鉱工業生産(11月)	★★★	+0.5%	▲0.3~+1.7%	+0.5%	前月比
		商業販売統計:小売業販売額(11月)		+1.0%	+0.1~+2.4%	▲0.2%	前年比
		金融政策決定会合主な意見(12月分)	★				
	欧州	E C B月報					
	米国	シカゴ地区PMI(12月)	★	61.8	60.0~65.4	63.9	
		7年債入札	★				
12月29日(金)	日本	大納会					
	欧州	独消費者物価(12月):速報値	★★	+1.5%	+1.3~+1.9%	+1.8%	前年比
	米国	-					
12月30日(土)		-					
12月31日(日)	他	中国製造業PMI(12月)	★★★	51.7	51.5~51.8	51.8	
1月1日(月)	日本	-					
	欧州	-					
	米国	-					
1月2日(火)	日本	-					
	欧州	-					
	米国	-					
	他	中国財新製造業PMI(11月)	★★★	50.7	50.5~50.7	50.8	
1月3日(水)	日本	住宅着工(11月)		93.4	90.5~94.8	93.3	万戸
	欧州	独失業率(12月)		5.6%	5.5~5.6%	5.6%	季調値
	米国	I S M製造業景況指数(12月)	★★★	58.0	56.5~59.0	58.2	
		自動車販売台数(12月)		1,750	1,700~1,750	1,740	万台・年率
		F O M C議事録(12月分)	★★				

(注) 市場コンセンサス、予測レンジは各種バンダー調査に基づく
注目度は筆者

【先週の動き】

先週は、米税制改革法案が成立へと向かったことを好感し、世界的に株高・金利上昇の流れとなった。米

本資料は情報提供を目的として作成されたものであり、投資勧誘を目的としたものではありません。作成時点で、第一生命経済研究所経済調査部が信ずるに足ると判断した情報に基づき作成していますが、その正確性、完全性に対する責任は負いません。見直しは予告なく変更されることがあります。また、記載された内容は、第一生命ないしはその関連会社の投資方針と常に整合的であるとは限りません。

国の減税の恩恵は、輸出の拡大や進出企業の減税などを通じて海外にも及ぶ部分があるため世界的な株高要因となった。一方、減税は米財政にとっては悪化要因になるとして、米金利は長期ゾーン中心に上昇が目立った。為替市場では、新興国などの高金利通貨が上昇する一方で、低金利通貨となる円は他通貨に対して下落した。

【今週の動き】

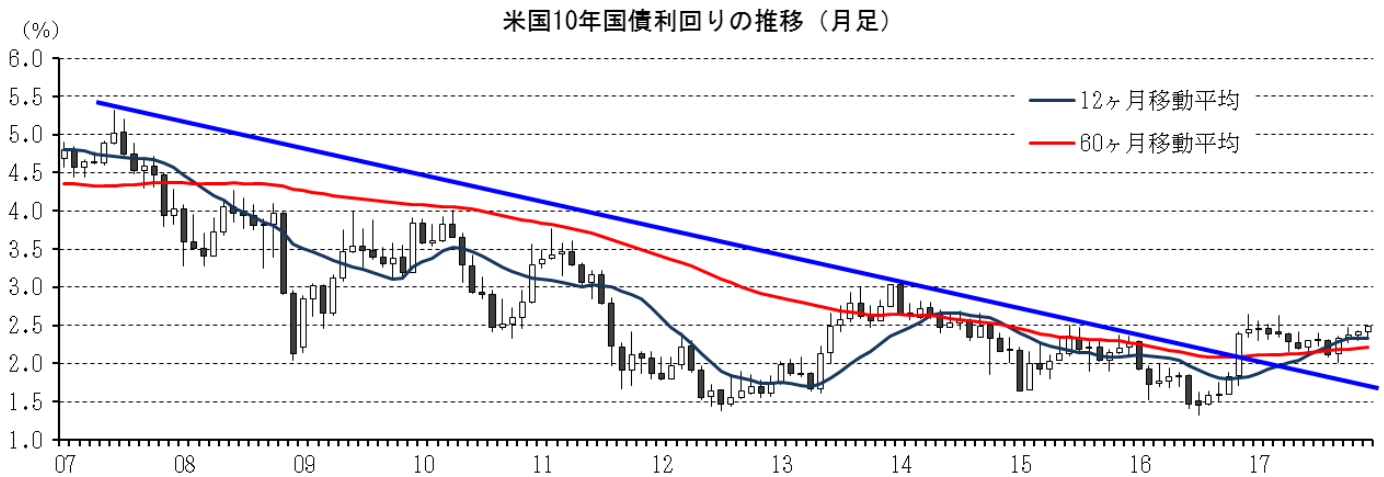
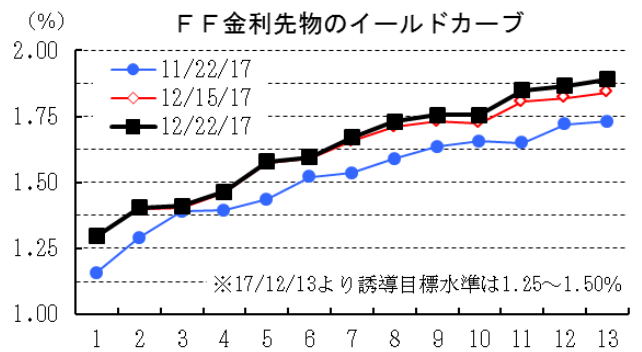
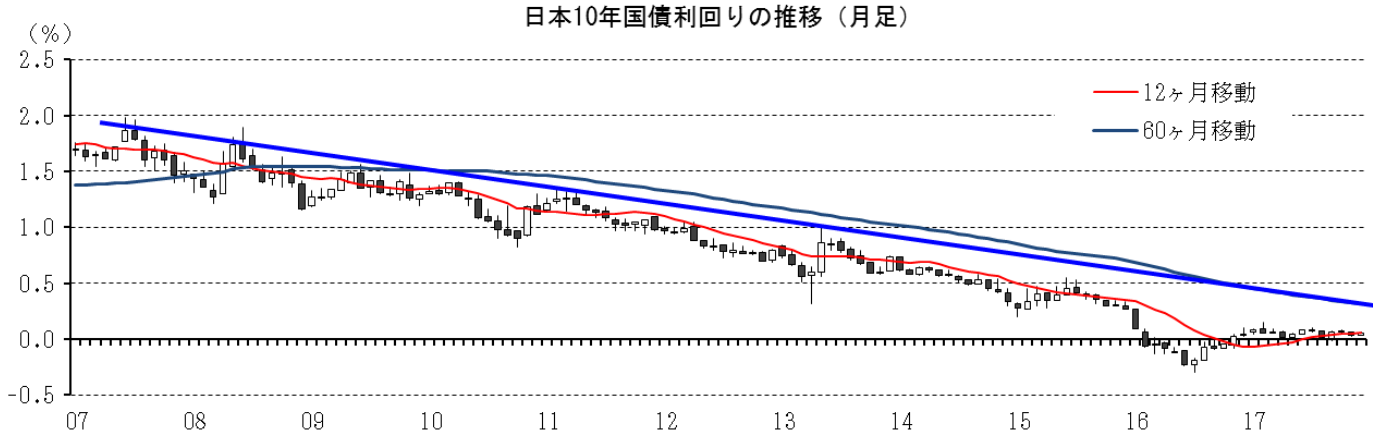
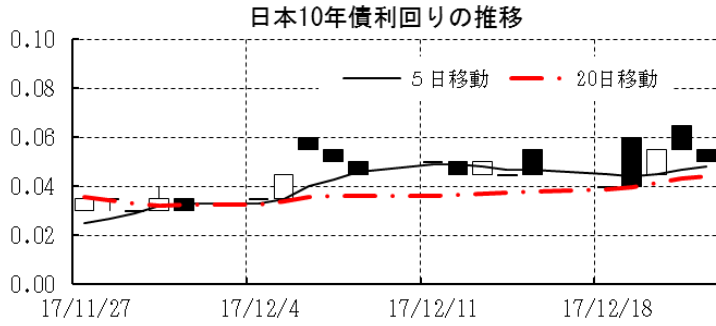
今週は、欧米ではクリスマスから年明けへと流れる中で、一般的に取引は閑散となる見込み、世界的には、市場の動きは方向感に欠けるものとなろう。日本では、月末恒例となる主要月次指標の発表が相次ぐ。しかし、外国人投資家の参加が限られてくる中では日本の株式市場の反応も薄くなろう。もっとも、参加者が少ないだけに値動きが大きくなったり、一方向に偏る可能性もある。2018年も好調なファンダメンタルズが続くと見込まれていることに加え、来期も相応の増益が見込まれていることを勘案すれば現状の日本の株価水準には割安感があると判断されるため、年末にかけて水準が切り上げられていく可能性もある。なお、年明けには日本の市場が開く前に米国や中国の製造業景況感指数が発表されている。これらが予想外に弱めとなった場合には、楽観的な市場の雰囲気が一変するリスクには要注意だ。

【債券市場】

	直近値	直近までの変化率			過去の動き								
		1年前～	1月前～	前週末～	月間					週間			
					6カ月前	5カ月前	4カ月前	3カ月前	2カ月前	1カ月前	3週間	2週間	
2年	日本	-0.145	+3	+4	+0	+4	▲1	▲3	+4	▲4	+0	+1	▲0
	米国	1.891	+70	+16	+6	+10	▲3	▲2	+16	+12	+18	+2	+4
	イギリス	0.450	+38	▲2	+1	+23	▲9	▲9	+29	▲1	+6	+3	▲6
	ドイツ	-0.628	+15	+7	+9	+14	▲11	▲5	+4	▲6	+7	▲3	+2
	スペイン	-0.364	▲10	▲1	▲2	+2	▲6	▲3	+3	▲3	+0	▲2	+2
	ポルトガル	-0.098	▲33	+13	+18	▲14	▲2	▲12	▲2	▲12	▲10	▲10	+2
	イタリア	-0.264	▲11	+10	+5	+6	▲9	+2	▲5	▲5	▲7	▲4	+7
	アイルランド	-0.499	+3	+7	+6	+11	▲13	▲7	+2	▲7	+2	▲1	+3
	カナダ	1.663	+84	+21	+11	+41	+21	▲4	+24	▲12	+4	▲2	+5
	オーストラリア	1.992	+11	+22	+11	+18	+6	+9	+7	▲13	▲9	+3	+9
10年	韓国	2.087	+44	+1	+5	+6	▲2	+5	+13	+31	▲11	+1	+6
	タイ	1.473	▲15	+3	▲3	▲2	▲5	▲2	+6	▲2	+6	▲1	+1
	日本	0.050	▲1	+3	+1	+4	▲1	▲7	+5	+1	▲3	+2	+0
	米国	2.481	▲7	+16	+13	+10	▲1	▲18	+22	+5	+3	+1	▲2
	イギリス	1.241	▲13	▲3	+9	+21	▲3	▲20	+33	▲3	▲0	+5	▲13
	ドイツ	0.420	+16	+7	+12	+16	+8	▲18	+10	▲10	+0	+0	▲1
	ギリシャ	4.138	▲317	▲123	+17	▲67	▲3	+14	+12	▲19	▲2	▲93	▲55
	スペイン	1.472	+7	+2	+1	▲1	▲4	+6	+4	▲14	▲2	▲2	+6
	ポルトガル	1.838	▲197	▲7	▲0	▲3	▲15	▲5	▲44	▲31	▲20	▲8	+3
	イタリア	1.912	+6	+15	+10	▲4	▲6	▲5	+7	▲28	▲8	▲6	+16
長短スプレッド	アイルランド	0.619	▲21	+5	+11	+12	▲6	▲15	+5	▲16	+1	▲2	+1
	カナダ	2.026	+20	+12	+19	+35	+30	▲21	+25	▲15	▲6	▲5	▲3
	オーストラリア	2.711	▲12	+19	+19	+21	+8	+4	+13	▲17	▲17	▲0	▲1
	韓国	2.490	+39	▲5	+6	▲2	+6	▲0	+10	+21	▲10	+0	▲6
	タイ	2.372	▲48	▲2	▲2	▲15	▲4	▲12	▲22	+23	+4	+2	+1
	日本	+19.5	▲3	▲1	+0	+0	+1	▲3	+1	+4	▲3	+1	+0
	米国	+59.0	▲77	▲0	+7	+0	+2	▲15	+6	▲7	▲15	▲1	▲6
	イギリス	+79.1	▲51	▲2	+9	▲2	+6	▲10	+4	▲3	▲6	+2	▲7
	ドイツ	+104.8	+1	▲0	+3	+2	+19	▲14	+7	▲4	▲6	+4	▲3
	スペイン	+183.6	+17	+3	+3	▲3	+2	+9	+1	▲12	▲2	+1	+4
ポルトガル	+193.6	▲164	▲20	▲18	+10	▲13	+7	▲42	▲20	▲10	+2	+2	
イタリア	+217.6	+17	+4	+5	▲10	+3	▲7	+11	▲24	▲1	▲3	+9	
カナダ	+36.3	▲63	▲9	+8	▲6	+8	▲17	+1	▲3	▲10	▲3	▲8	
オーストラリア	+71.9	▲23	▲3	+8	+3	+2	▲6	+6	▲4	▲8	▲4	▲9	
韓国	+40.3	▲5	▲6	+1	▲9	+8	▲5	▲2	▲11	+1	▲1	▲11	
タイ	+89.9	▲34	▲5	+1	▲14	+1	▲10	▲28	+25	▲2	+3	▲0	

(注) 「変化幅」は、直近値までの変化幅。プラスは金利の上昇を示す。
「過去の動き」は当該期間の変化幅(例：4週間＝4週間前の週間変化幅、6カ月前＝6カ月前の月間変化幅)を示す。
直近値の単位は%、ただし長短スプレッドはbp。直近値以外の単位はbp。

本資料は情報提供を目的として作成されたものであり、投資勧誘を目的としたものではありません。作成時点で、第一生命経済研究所経済調査部が信ずるに足ると判断した情報に基づき作成していますが、その正確性、完全性に対する責任は負いません。見直しは予告なく変更されることがあります。また、記載された内容は、第一生命ないしはその関連会社の投資方針と常に整合的であるとは限りません。



本資料は情報提供を目的として作成されたものであり、投資勧誘を目的としたものではありません。作成時点で、第一生命経済研究所経済調査部が信ずるに足ると判断した情報に基づき作成していますが、その正確性、完全性に対する責任を負いません。見直しは予告なく変更されることがあります。また、記載された内容は、第一生命ないしはその関連会社の投資方針と常に整合的であるとは限りません。

[株式市場]

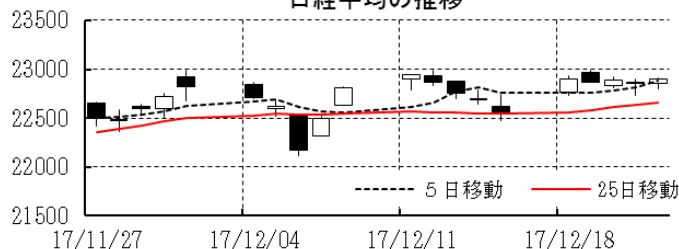
		直近値	直近までの変化率			過去の動き							
			1年前～	1月前～	前週末～	月間					週間		
						6カ月前	5カ月前	4カ月前	3カ月前	2カ月前	1カ月前	3週間前	2週間前
日本	日経平均	22902.76	+17.9	+1.7	+1.5	+1.9	▲0.5	▲1.4	+3.6	+8.1	+3.2	▲0.0	▲1.1
	TOPIX	1829.08	+18.5	+2.9	+2.0	+2.8	+0.4	▲0.1	+3.5	+5.4	+1.5	+0.4	▲0.6
	日経店頭	3902.07	+44.4	+3.7	+0.8	+2.6	+2.7	+3.2	+4.2	+3.3	+2.6	+0.4	+0.9
米国	NYダウ	24754.06	+24.3	+5.2	+0.4	+1.6	+2.5	+0.3	+2.1	+4.3	+3.8	+0.4	+1.3
	S P 500	2683.34	+18.7	+3.3	+0.3	+0.5	+1.9	+0.1	+1.9	+2.2	+2.8	+0.4	+0.9
	ナスダック	6959.96	+27.8	+1.3	+0.3	▲0.9	+3.4	+1.3	+1.0	+3.6	+2.2	▲0.1	+1.4
	フィラデルフィア半導体	1271.17	+37.7	▲4.4	+1.6	▲5.2	+4.9	+2.7	+5.2	+8.9	▲0.2	▲1.6	+1.0
イギリス	F T 100	7592.66	+7.5	+2.3	+1.4	▲2.8	+0.8	+0.8	▲0.8	+1.6	▲2.2	+1.3	+1.3
ドイツ	D A X	13072.79	+14.1	+0.4	▲0.2	▲2.3	▲1.7	▲0.5	+6.4	+3.1	▲1.6	+2.3	▲0.4
欧州	ダウ欧州50	3187.27	+6.2	+0.5	+0.1	▲3.0	▲1.3	▲1.3	+4.3	+1.6	▲2.1	+1.2	+0.2
ポーランド	ワルシャワWIG	63237.38	+23.0	▲1.2	+1.0	+1.5	+2.6	+3.8	▲1.1	+0.9	▲3.7	+0.6	+0.3
ロシア	R T	1135.70	+0.9	▲2.0	▲1.1	▲5.0	+0.6	+8.8	+3.7	▲2.1	+1.6	▲1.2	+2.6
メキシコ	ボルサ	48387.93	+7.5	+0.4	+0.6	+2.2	+2.3	+0.4	▲1.7	▲3.4	▲3.2	+0.7	+1.1
ブラジル	ボベスパ	75186.53	+31.3	+0.9	+3.6	+0.3	+4.8	+7.5	+4.9	+0.0	▲3.1	+0.6	▲0.2
アルゼンチン	メルバル	28931.54	+76.6	+5.9	+7.1	▲2.0	▲1.5	+9.3	+10.6	+7.1	▲3.7	▲0.4	+0.7
オーストラリア	A S 200	6069.71	+7.5	+1.4	+1.2	▲0.1	▲0.0	▲0.1	▲0.6	+4.0	+1.0	+0.1	+0.0
香港	ハンセン	29578.01	+36.7	▲1.4	+2.5	+0.4	+6.1	+2.4	▲1.5	+2.5	+3.3	▲1.5	+0.7
韓国	総合	2440.54	+19.9	▲3.9	▲1.7	+1.9	+0.5	▲1.6	+1.3	+5.4	▲1.9	▲0.5	+0.7
台湾	加権	10537.27	+15.6	▲2.6	+0.4	+3.5	+0.3	+1.5	▲2.4	+4.5	▲2.2	▲1.9	+0.9
タイ	S E T	1742.08	+15.8	+1.7	+1.4	+0.8	+0.1	+2.5	+3.5	+2.9	▲1.4	+0.4	+0.7
インド	ムンバイSENSEX30	33940.30	+30.6	+1.1	+1.4	▲0.7	+5.2	▲2.4	▲1.4	+6.2	▲0.2	+1.3	+0.6
中国	上海総合	3297.06	+5.0	▲3.9	+0.9	+2.4	+2.5	+2.7	▲0.4	+1.3	▲2.2	▲0.8	▲0.7
U A E	ドバイ金融市場	3365.09	▲4.3	▲89.6	+0.3	+1.6	+7.1	+0.1	▲2.0	+2.0	▲5.9	▲0.8	▲1.1

(注) 「変化率」は、直近値までの変化率。プラスは株価の上昇を示す。

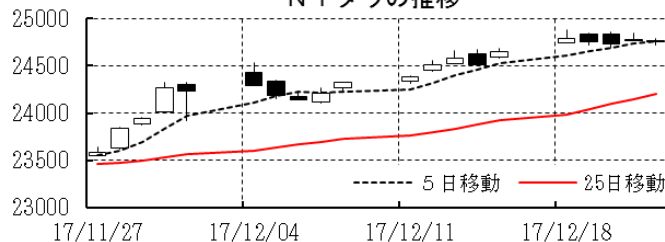
「過去の動き」は当該期間の変化率(例: 4週間=4週間前の週間変化率、6カ月前=6カ月前の月間変化率)を示す。

直近値以外の単位は%。

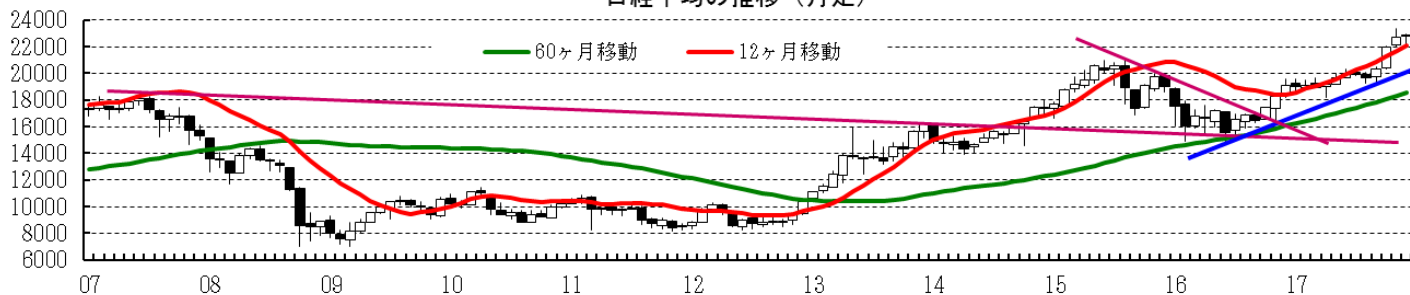
日経平均の推移



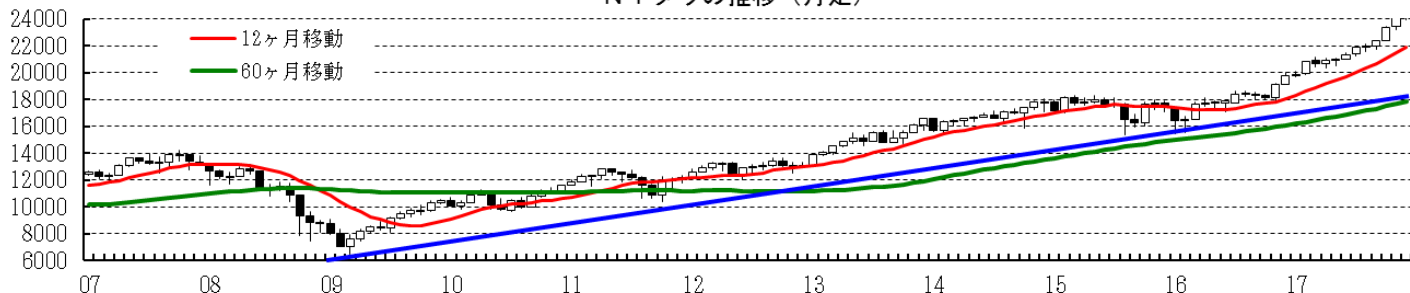
NYダウの推移



日経平均の推移(月足)



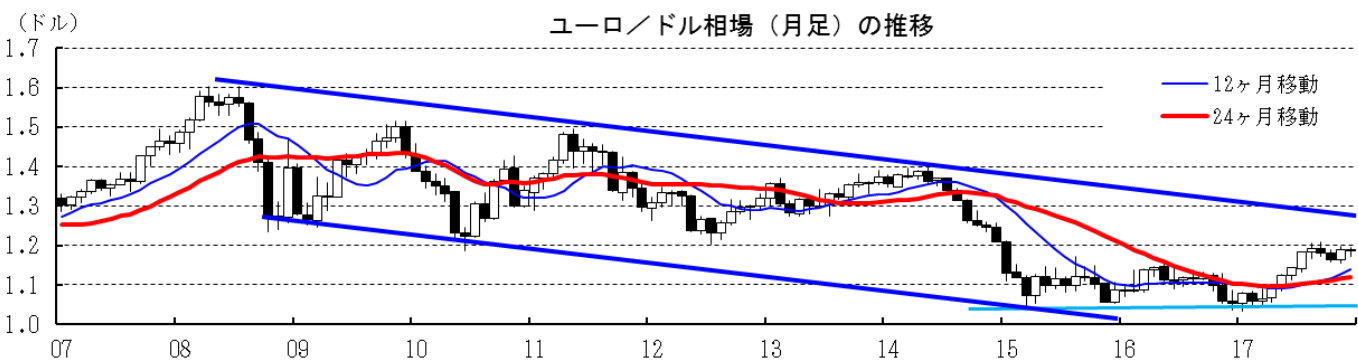
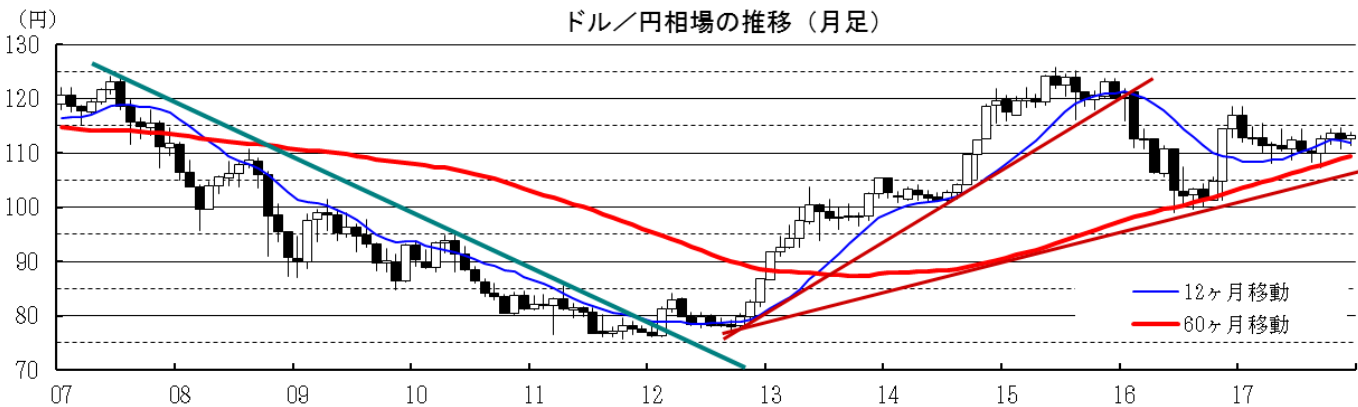
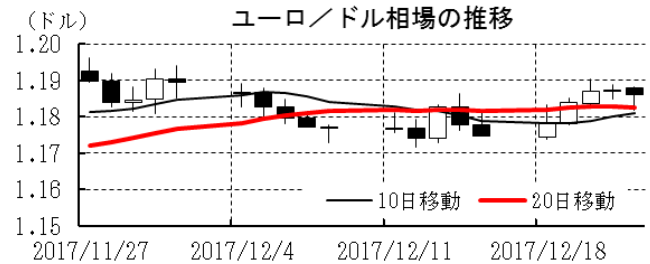
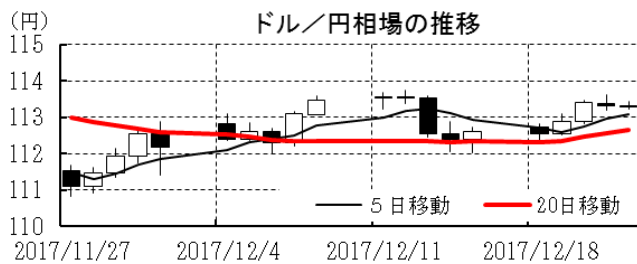
NYダウの推移(月足)



本資料は情報提供を目的として作成されたものであり、投資勧誘を目的としたものではありません。作成時点で、第一生命経済研究所経済調査部が信ずるに足ると判断した情報に基づき作成していますが、その正確性、完全性に対する責任は負いません。見直しは予告なく変更されることがあります。また、記載された内容は、第一生命ないしはその関連会社の投資方針と常に整合的であるとは限りません。

[為替]	直近値	直近までの変化率			過去の動き							
		1年前～	1月前～	前週末～	月間						週間	
					6カ月前	5カ月前	4カ月前	3カ月前	2カ月前	1カ月前	3週間前	2週間前
日本円	113.29	+3.6	▲1.9	▲0.6	▲1.4	+1.9	+0.3	▲2.3	▲1.0	+1.0	▲1.2	+0.8
ユーロ	1.1862	+13.7	+0.3	+1.0	+1.6	+3.6	+0.6	▲0.8	▲1.4	+2.2	▲1.0	▲0.2
イギリスポンド	1.3363	+8.8	+0.3	+0.3	+1.1	+1.5	▲2.2	+3.7	▲0.9	+1.8	▲0.6	▲0.6
スイスフラン	0.9879	+3.7	▲0.6	+0.3	+1.0	▲0.9	+0.8	▲1.0	▲3.0	+1.4	▲1.7	+0.2
ポーランドズロチ	3.5340	+16.5	+0.9	+1.4	+0.5	+3.0	+0.8	▲2.4	+0.3	+3.0	▲0.7	▲0.5
ロシアルーブル	58.379	+4.2	+0.2	+0.7	▲4.2	▲1.4	+3.0	+0.9	▲1.5	▲0.2	▲0.4	+0.6
カナダドル	1.2749	+5.4	▲5.6	+0.9	+4.0	+3.7	▲0.0	+0.1	▲3.3	▲0.1	▲1.3	▲0.1
メキシコペソ	19.750	+4.9	▲6.0	▲3.3	+2.7	+1.8	▲0.5	▲2.1	▲4.9	+2.7	▲1.6	▲1.0
ブラジルリアル	3.338	▲1.4	▲3.5	▲1.1	▲2.5	+5.5	▲0.7	▲0.4	▲3.4	+0.1	▲1.1	▲0.2
アルゼンチンペソ	18.042	▲14.8	▲3.5	▲3.0	▲3.3	▲6.2	+1.8	+0.1	▲1.9	+1.9	▲0.4	▲1.4
NZドル	0.702	+1.7	+2.0	+0.4	+3.5	+2.5	▲4.5	+0.4	▲5.0	▲0.2	▲0.7	+2.3
オーストラリアドル	0.7696	+6.6	+1.0	+0.7	+3.4	+4.1	▲0.7	▲1.4	▲2.3	▲1.2	▲1.4	+1.8
韓国ウォン	1079.70	+10.0	+0.8	+0.9	▲2.2	+2.2	▲0.7	▲1.6	+2.2	+2.9	▲0.7	+0.4
台湾ドル	29.918	+7.1	+0.2	+0.2	▲1.1	+0.6	+0.1	▲0.6	+0.7	+0.4	▲0.0	+0.1
シンガポールドル	1.4370	+1.0	▲6.7	▲6.6	+0.5	+1.5	▲0.0	▲0.1	▲0.4	+1.1	▲0.4	+0.2
タイバーツ	32.75	+9.1	▲0.1	▲0.7	+0.3	+2.0	+0.2	▲0.4	+0.3	+1.7	▲0.2	+0.5
インドネシアルピア	13561	▲0.8	▲0.3	+0.1	▲0.0	+0.0	▲0.1	▲1.0	▲0.7	+0.3	▲0.2	▲0.2
インドルピー	64.04	+5.8	+1.4	+0.0	▲0.1	+0.6	+0.4	▲2.1	+0.8	+0.4	+0.0	+0.6
中国人民幣元	6.568	+4.8	+0.5	+0.6	+0.8	+0.7	+1.9	▲0.6	+0.1	+0.4	▲0.4	+0.2

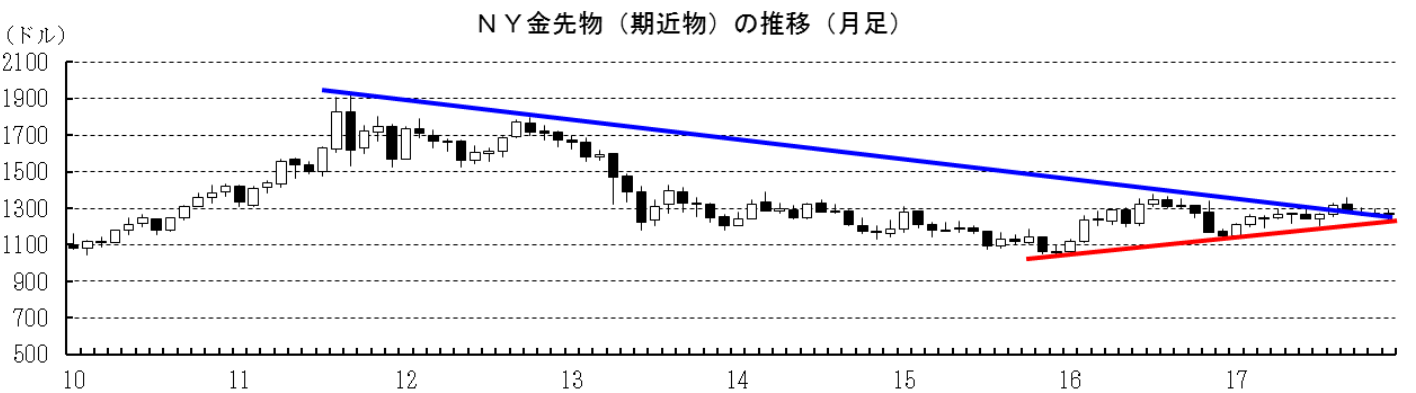
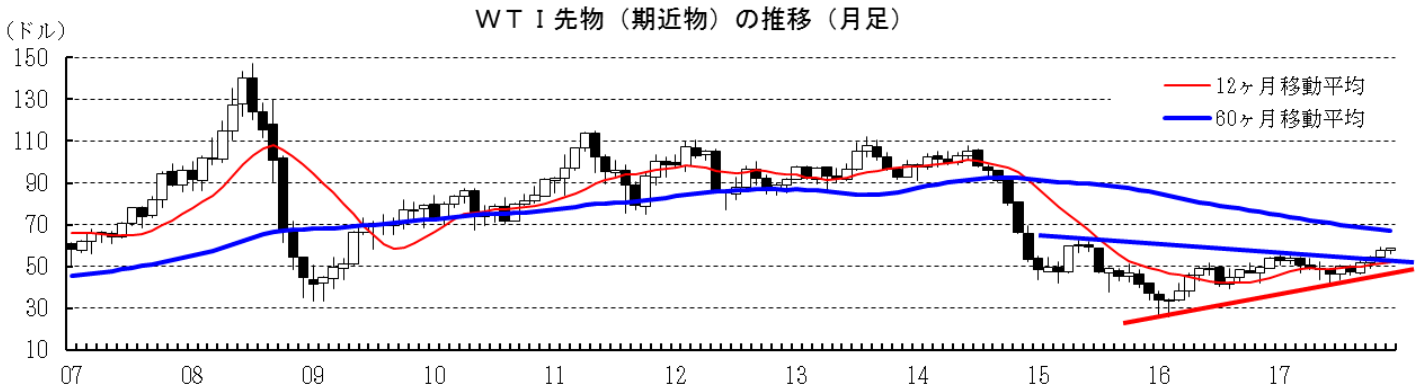
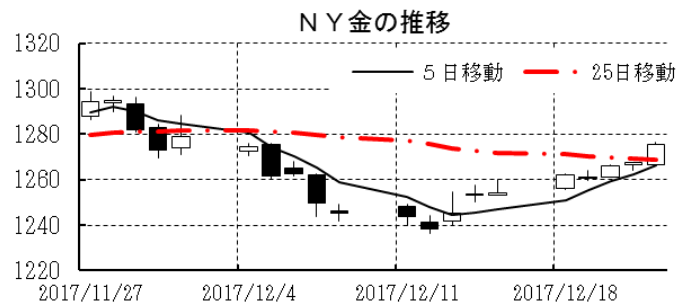
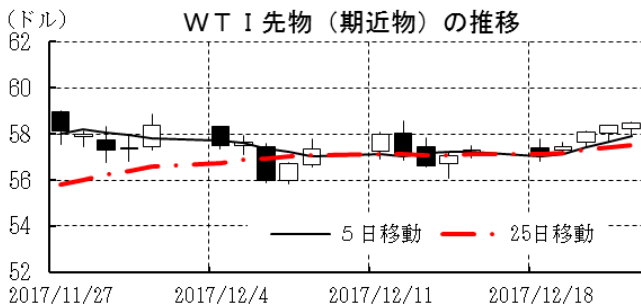
(注) 為替レートは全て対ドルレート。ただし、ユーロ、ポンド、豪ドル、NZドルは当該通貨から見たドル建て。
「変化率」は、直近値までの変化率。すべてプラスは当該通貨の増価を示す。
「過去の動き」は当該期間の変化率(例：4週間前=4週間前の週間変化率、6カ月前=6カ月前の月間変化率)を示す。
直近値以外の単位は%。



本資料は情報提供を目的として作成されたものであり、投資勧誘を目的としたものではありません。作成時点で、第一生命経済研究所経済調査部が信ずるに足ると判断した情報に基づき作成していますが、その正確性、完全性に対する責任は負いません。見直しは予告なく変更されることがあります。また、記載された内容は、第一生命ないしはその関連会社の投資方針と常に整合的であるとは限りません。

[商品]	直近値	直近までの変化率			過去の動き							
		1年前～	1月前～	前週末～	月間						週間	
					6カ月前	5カ月前	4カ月前	3カ月前	2カ月前	1カ月前	3週間	2週間
WT I	58.47	+10.4	+0.8	+2.0	▲4.7	+9.0	▲5.9	+9.4	+5.2	+5.6	▲1.7	▲0.1
北海ブレント	65.25	+18.5	+3.0	+3.2	▲3.9	+8.1	+0.3	+7.4	+7.3	+2.8	▲0.5	▲0.3
ドバイ	62.21	+21.6	+2.3	+1.9	▲5.8	+9.6	▲2.8	+12.4	+5.3	+3.5	▲0.7	+1.4
OPECバスケット	62.16	+19.0	+1.7	+1.1	▲6.3	+9.5	▲1.1	+11.7	+5.6	+4.8	▲0.0	+0.7
金 (NY)	1275.4	+13.0	▲1.3	+1.7	▲2.3	+2.0	+4.1	▲2.8	▲0.9	+0.2	▲2.6	+0.7
銅 (LDN)	7,125	+29.1	+2.5	+3.5	+4.5	+7.3	+6.6	▲4.5	+5.5	▲1.1	▲3.8	+4.8
アルミ (LDN)	2,192	+27.3	+4.0	+6.1	▲0.5	▲0.1	+10.4	▲0.7	+2.8	▲5.2	▲3.1	+2.8
鉛 (LDN)	2,485	+17.0	+0.9	▲1.7	+8.1	+1.8	+2.6	+3.8	▲2.9	+2.3	▲3.9	+3.3
ニッケル (LDN)	12,130	+13.0	+2.4	+4.7	+4.7	+8.8	+15.5	▲11.0	+17.1	▲9.6	▲3.0	+5.8
スズ (LDN)	19,530	▲6.7	+0.7	+2.0	▲1.7	+3.4	+0.1	+0.0	▲6.3	+1.3	▲0.0	▲1.5
銀 (NY、現物)	16.39	+3.8	▲4.4	+2.0	▲4.1	+1.2	+4.6	▲5.4	+0.4	▲1.7	▲3.6	+1.3
プラチナ (NY、現物)	919	+1.5	▲2.1	+2.7	▲2.4	+1.4	+6.2	▲8.7	+0.7	+2.6	▲5.5	+0.7
小麦 (シカゴ)	424.75	+7.0	+0.5	+1.6	+19.0	▲7.1	▲13.5	+9.3	▲6.6	▲2.2	▲5.4	+6.7
大豆 (シカゴ)	312.80	+1.1	▲3.6	▲2.4	+2.1	+4.7	▲7.6	+5.8	+0.1	+4.1	+0.5	▲2.8
コーン (シカゴ)	352.00	+1.4	+2.0	+1.3	▲0.4	+0.1	▲7.7	+3.8	▲2.7	▲1.2	▲1.4	+2.2
CRB	187.88	▲1.3	▲1.9	+1.8	▲2.8	+4.5	▲1.0	+1.2	+2.4	+0.9	▲3.0	▲0.3
JOC	108.80	+6.2	+0.9	+0.9	▲1.4	+0.9	+2.4	+2.2	▲1.0	▲0.1	▲0.3	+0.7

(注) 「変化率」は、直近値までの変化率。プラスは商品価格の上昇を示す。
「過去の動き」は当該期間の変化率(例：4週間前=4週間前の週間変化率、6カ月前=6カ月前の月間変化率)を示す。
直近値以外の単位は%。



本資料は情報提供を目的として作成されたものであり、投資勧誘を目的としたものではありません。作成時点で、第一生命経済研究所経済調査部が信ずるに足ると判断した情報に基づき作成していますが、その正確性、完全性に対する責任は負いません。見直しは予告なく変更されることがあります。また、記載された内容は、第一生命ないしはその関連会社の投資方針と常に整合的であるとは限りません。