

Market Watching

市場レポート

テーマ: Weekly Market Report (2017年11月27日～)
～次期FRB議長は何を語るか～

発表日: 2017年11月27日 (月)

第一生命経済研究所 経済調査部
担当 鷹峰 義清 (03-5221-4521)

今週のスケジュール

今週の経済指標・イベント・注目材料

発表日	国	指標・イベント	注目度	コンセンサス	レンジ	前回	備考
11月27日(月)	日本	企業向けサービス価格指数 (10月)		+0.9%	+0.8~+1.0%	+0.9%	前年比
	欧州	ラムズデンBOE副総裁講演	★				
	米国	新築住宅販売 (10月)	★	62.4	60.0~67.8	66.7	万戸
		NY連銀総裁講演	★				
		2年債入札	★				
		5年債入札	★				
11月28日(火)	日本	月例経済報告					
		40年債入札					
	欧州	—					
	米国	S&Pケースシラー住宅価格指数 (9月)	★	+6.0%	+6.0~+6.1%	+5.9%	前年比
		連邦住宅局 (FHFA) 住宅価格 (9月)	★	+0.5%	+0.4~+0.7%	+0.7%	前月比
		CB消費者信頼感 (11月)	★	123.5	120.0~126.0	125.9	
		パウエル次期FRB議長候補上院承認公聴会	★★★				
	7年債入札	★					
	他	OECD経済見通し	★★				
11月29日(水)	日本	商業販売統計:小売業販売額 (10月)		▲0.2%	▲1.4~+1.0%	+2.3%	前年比
		中曽日銀副総裁講演	★				
	欧州	独消費者物価 (11月):速報値	★	+1.7%	+1.5~+1.9%	+1.6%	前年比
	米国	実質GDP (7-9月期)・改定値	★★	+3.2%	+3.0~+3.4%	+3.0%	前期比年率
		ページブック	★★★				
		イエレンFRB議長議会証言	★★★				
		NY連銀総裁講演	★				
11月30日(木)	日本	鉱工業生産 (10月)	★★★	+1.8%	+0.8~+3.4%	▲1.0%	前月比
		住宅着工 (10月)		95.2	93.0~97.8	95.2	万戸
		原田日銀審議委員講演					
		2年債入札	★				
	欧州	独失業率 (11月)		5.6%	5.5~5.6%	5.6%	季調値
		欧消費者物価 (11月):速報値	★★★	+1.6%	+1.3~+1.7%	+1.4%	前年比
		欧失業率 (10月)		8.9%	8.8~8.9%	8.9%	
	米国	個人支出 (10月)		+0.2%	+0.2~+0.4%	+1.0%	前月比
		PCEデフレーター (10月)・コア	★★	+1.4%	+1.4%	+1.3%	前年比
		シカゴ地区PMI (11月)	★	62.0	57.5~66.5	66.2	
		クオールズFRB副議長講演	★				
	他	中国製造業PMI (11月)	★★	51.5	51.2~51.7	51.6	
		OPEC総会	★★				
12月1日(金)	日本	法人企業統計・売上高 (7-9月)				+6.7%	前年比
		・経常利益				+22.6%	前年比
		・設備投資 (除ソフトウェア)	★			+0.6%	前年比
		消費者物価・東京・総合 (11月)		▲0.1%	▲0.5~+0.2%	▲0.2%	前年比
		・東京・コア (11月)		+0.6%	+0.5~+0.7%	+0.6%	前年比
		・全国・総合 (10月)		+0.2%	0.0~+1.0%	+0.7%	前年比
		・全国・コア (10月)	★★★	+0.8%	+0.6~+0.9%	+0.7%	前年比
		家計調査 (10月):全世帯		▲0.3%	▲1.9~+1.4%	▲0.3%	前年比
		完全失業率 (10月)		2.8%	2.7~2.8%	2.8%	
		有効求人倍率 (10月)		1.52倍	1.52倍~1.54倍	1.52倍	
		新車販売台数・乗用車 (11月)				▲4.4%	前年比
	欧州	—					
	米国	ISM製造業景況指数 (11月)	★★★	58.3	57.0~59.0	58.7	
	自動車販売台数 (11月)		1,750	1,730~1,800	1,800	万台・年率	
他	中国財新製造業PMI (11月)	★★	51.0	50.8~51.1	51.0		
12月2日(土)		—					
12月3日(日)							

(注) 市場コンセンサス、予測レンジは各種バンダー調査に基づく
注目度は筆者

本資料は情報提供を目的として作成されたものであり、投資勧誘を目的としたものではありません。作成時点で、第一生命経済研究所経済調査部が信ずるに足ると判断した情報に基づき作成していますが、その正確性、完全性に対する責任は負いません。見直しは予告なく変更されることがあります。また、記載された内容は、第一生命ないしはその関連会社の投資方針と常に整合的であるとは限りません。

【先週の動き】

先週は、世界的に株価は堅調に推移した一方、金利は長期ゾーン中心に小幅低下した。経済指標の発表も少なく、全体的に材料不足の中で、市場も方向感に欠ける展開となった。一方で、産油国の減産継続の可能性が高まったことを受けて原油が一段高となったほか、非鉄金属を中心に商品市況は強含む傾向が続いた。

【今週の動き】

今週は、前週とは打って変わり、経済指標の発表も多く材料の多い一週間となる。ただし、市場が最も注目するのはトランプ米大統領が次期FRB議長に指名したパウエルFRB理事の上院公聴会だろう。パウエル理事は、イエレン現FRB議長と考えが近いとされ、ハト派に位置づけられている。しかし、理事の立場における発言や行動と、議長という立場でのそれとは異なってくる可能性もある。公聴会における金融政策に関する見解は、今後の米金利のみならず、世界の経済、市場の動向を左右する重要なものとして位置づけられる。

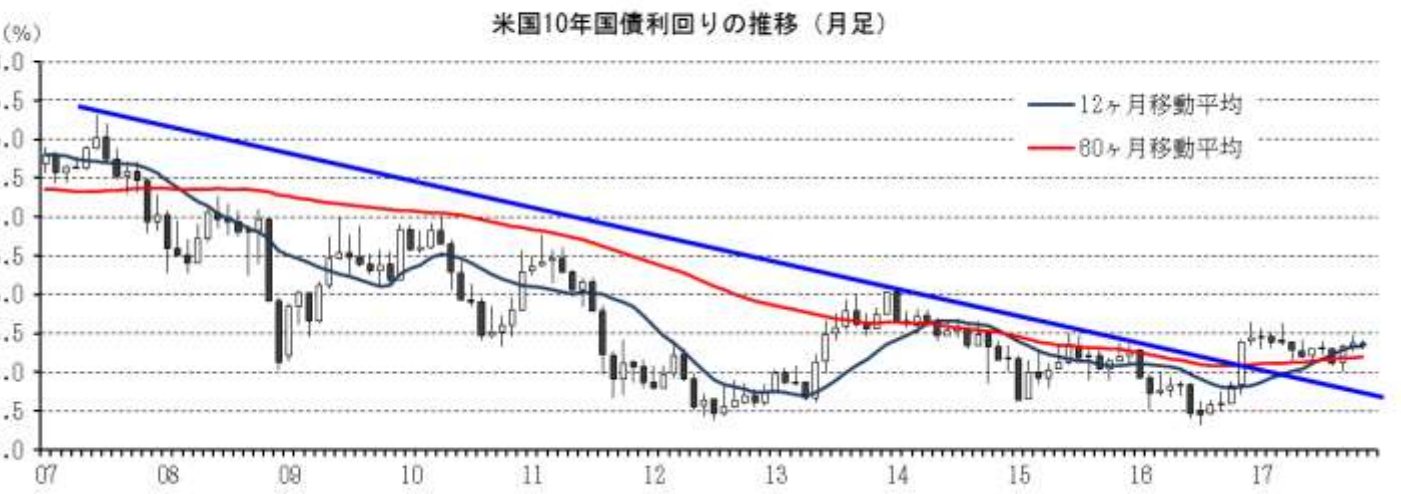
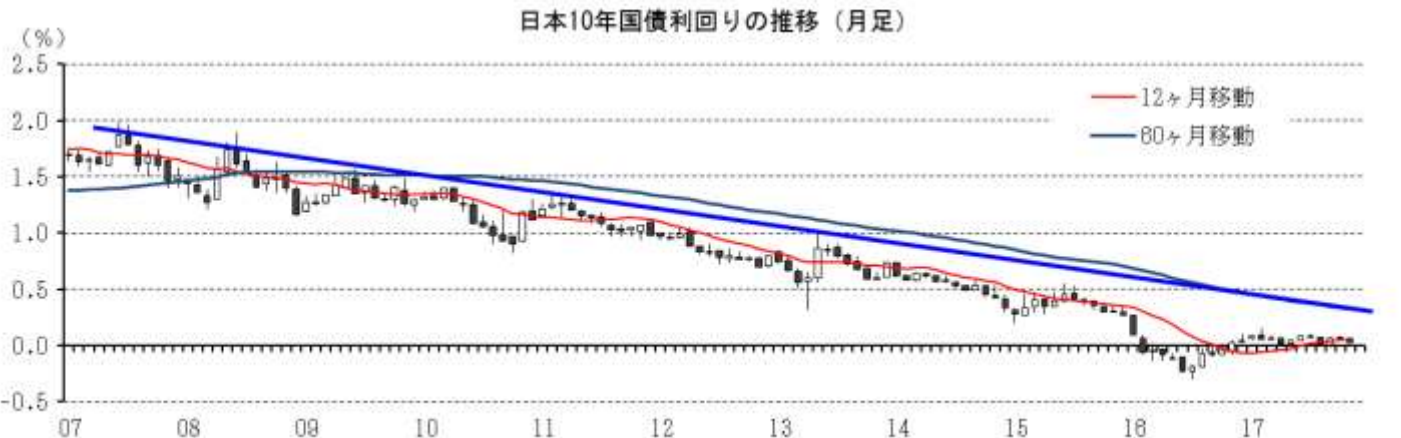
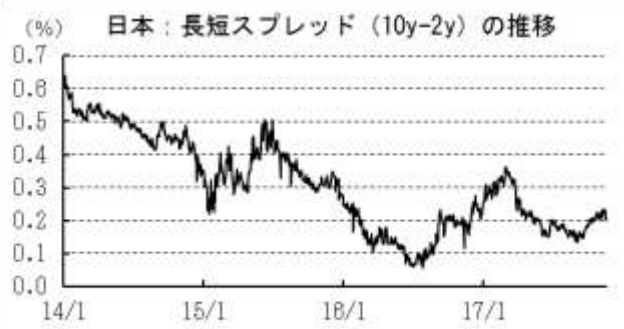
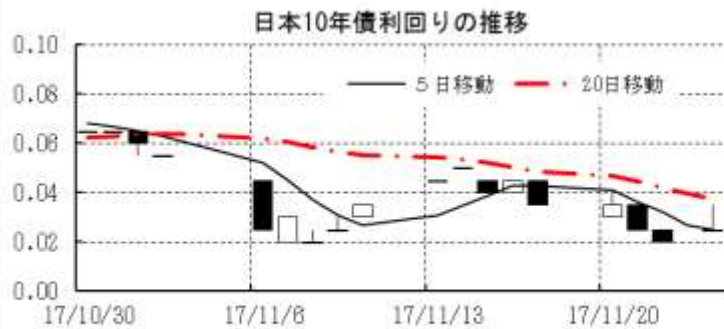
[債券市場]		直近値	直近までの変化率			過去の動き							
						月間				週間			
			1年前～	1月前～	前週末～	6カ月前	5カ月前	4カ月前	3カ月前	2カ月前	1カ月前	3週間	2週間
2年	日本	-0.178	▲2	▲5	+2	+5	+4	▲1	▲3	+4	▲4	▲2	▲2
	米国	1.744	+62	+16	+2	+2	+10	▲3	▲2	+16	+12	+4	+7
	イギリス	0.459	+33	▲1	▲2	+6	+23	▲9	▲9	+29	▲1	+4	▲1
	ドイツ	-0.696	+4	+1	+2	+2	+14	▲11	▲5	+4	▲6	+1	+3
	スペイン	-0.341	▲22	▲7	▲1	▲2	+2	▲6	▲3	+3	▲3	+3	+0
	ポルトガル	-0.248	▲63	▲16	▲5	▲16	▲14	▲2	▲12	▲2	▲12	▲1	▲4
	イタリア	-0.346	▲43	▲11	▲2	▲9	+6	▲9	+2	▲5	▲5	+2	▲4
	アイルランド	-0.564	▲8	▲6	▲2	+0	+11	▲13	▲7	+2	▲7	+2	+0
	カナダ	1.439	+76	▲5	▲2	▲3	+41	+21	▲4	+24	▲12	+2	▲1
	オーストラリア	1.764	▲0	▲17	▲1	▲11	+18	+6	+9	+7	▲13	+3	▲2
韓国	2.078	+27	+11	▲1	▲1	+6	▲2	+5	+13	+31	+2	+1	
タイ	1.450	▲9	+2	+0	▲0	▲2	▲5	▲2	+6	▲2	+2	▲2	
10年	日本	0.025	▲1	▲5	▲1	+3	+4	▲1	▲7	+5	+1	▲2	+0
	米国	2.342	▲1	▲8	▲0	▲8	+10	▲1	▲18	+22	+5	+7	▲5
	イギリス	1.250	▲19	▲11	▲4	▲4	+21	▲3	▲20	+33	▲3	+8	▲5
	ドイツ	0.360	+10	▲12	▲0	▲1	+16	+8	▲18	+10	▲10	+5	▲5
	ギリシャ	5.383	▲156	▲15	+16	▲25	▲67	▲3	+14	+12	▲19	+4	+4
	スペイン	1.486	▲10	▲17	▲7	▲10	▲1	▲4	+6	+4	▲14	+10	▲2
	ポルトガル	1.939	▲173	▲37	▲4	▲49	▲3	▲15	▲5	▲44	▲31	▲1	▲8
	イタリア	1.811	▲32	▲25	▲3	▲8	▲4	▲6	▲5	+7	▲28	+5	▲1
	アイルランド	0.606	▲35	▲9	+3	▲7	+12	▲6	▲15	+5	▲16	+6	▲7
	カナダ	1.888	+30	▲18	▲5	▲13	+35	+30	▲21	+25	▲15	+1	▲3
オーストラリア	2.504	▲25	▲27	▲7	▲19	+21	+8	+4	+13	▲17	+4	▲4	
韓国	2.540	+35	+8	▲3	+4	▲2	+6	▲0	+10	+21	+4	+0	
タイ	2.395	▲20	+11	+4	▲9	▲15	▲4	▲12	▲22	+23	+4	+2	
長短スプレッド	日本	+20.3	+1	+0	▲3	▲3	+0	+1	▲3	+1	+4	▲0	+2
	米国	+59.8	▲63	▲24	▲2	▲10	+0	+2	▲15	+6	▲7	+3	▲12
	イギリス	+79.1	▲51	▲10	▲2	▲9	▲2	+6	▲10	+4	▲3	+4	▲4
	ドイツ	+105.6	+6	▲13	▲2	▲3	+2	+19	▲14	+7	▲4	+4	▲8
	スペイン	+182.7	+12	▲10	▲6	▲8	▲3	+2	+9	+1	▲12	+7	▲2
	ポルトガル	+218.7	▲110	▲21	+0	▲33	+10	▲13	+7	▲42	▲20	+0	▲3
	イタリア	+215.7	+11	▲14	▲1	+1	▲10	+3	▲7	+11	▲24	+3	+3
	カナダ	+44.9	▲46	▲12	▲3	▲10	▲6	+8	▲17	+1	▲3	▲1	▲2
	オーストラリア	+74.0	▲25	▲10	▲6	▲8	+3	+2	▲6	+6	▲4	+1	▲2
	韓国	+46.2	+7	▲3	▲2	+5	▲9	+8	▲5	▲2	▲11	+2	▲1
タイ	+94.5	▲11	+9	+3	▲9	▲14	+1	▲10	▲28	+25	+2	+3	

(注) 「変化幅」は、直近値までの変化幅。プラスは金利の上昇を示す。

「過去の動き」は当該期間の変化幅(例：4週間＝4週間前の週間変化幅、6カ月前＝6カ月前の月間変化幅)を示す。

直近値の単位は%、ただし長短スプレッドはbp。直近値以外の単位はbp。

本資料は情報提供を目的として作成されたものであり、投資勧誘を目的としたものではありません。作成時点で、第一生命経済研究所経済調査部が信ずるに足ると判断した情報に基づき作成していますが、その正確性、完全性に対する責任は負いません。見直しは予告なく変更されることがあります。また、記載された内容は、第一生命ないしはその関連会社の投資方針と常に整合的であるとは限りません。



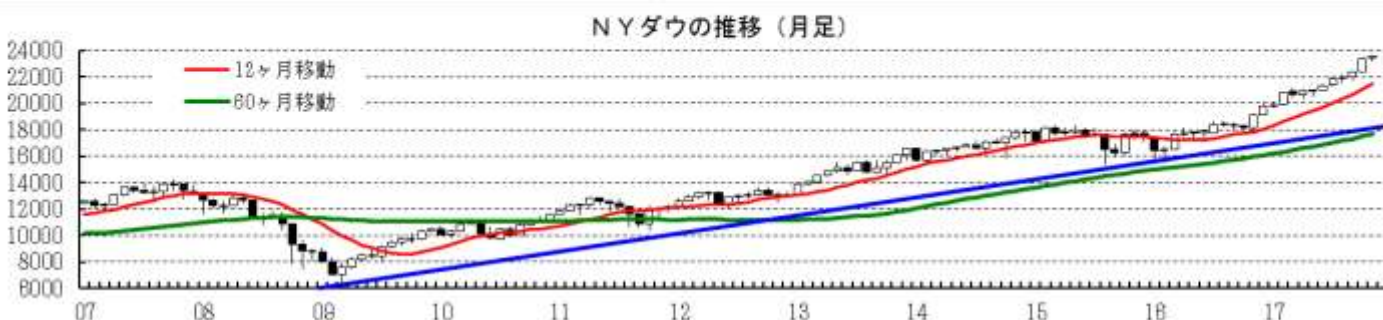
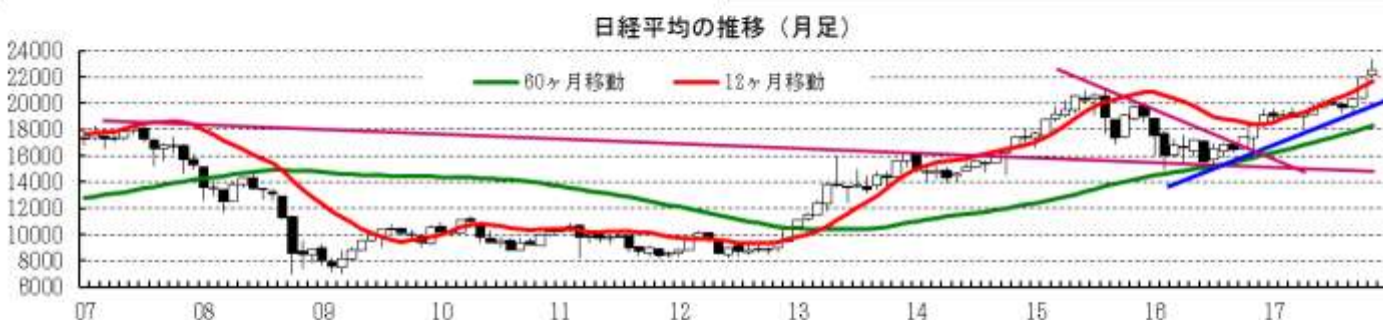
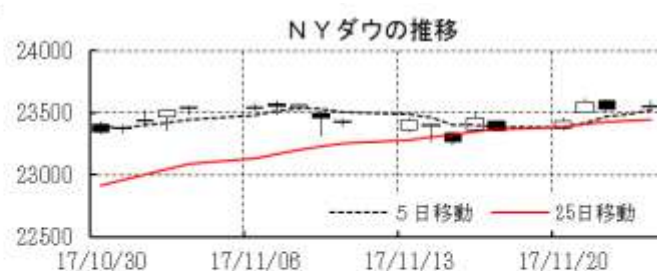
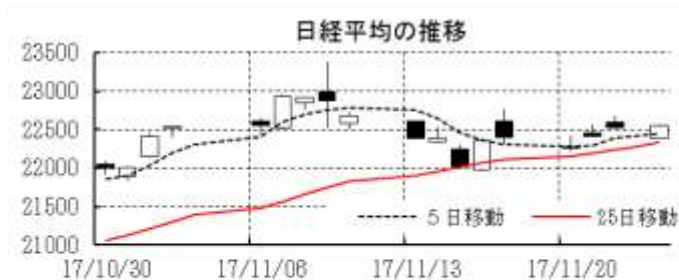
本資料は情報提供を目的として作成されたものであり、投資勧誘を目的としたものではありません。作成時点で、第一生命経済研究所経済調査部が信ずるに足ると判断した情報に基づき作成していますが、その正確性、完全性に対する責任は負いません。見直しは予告なく変更されることがあります。また、記載された内容は、第一生命ないしはその関連会社の投資方針と常に整合的であるとは限りません。

[株式市場]		直近値	直近までの変化率			過去の動き							
			1年前～	1月前～	前週末～	月間					週間		
						6カ月前	5カ月前	4カ月前	3カ月前	2カ月前	1カ月前	3週間前	2週間前
日本	日経平均	22550.85	+23.0	+3.4	+0.7	+2.4	+1.9	▲0.5	▲1.4	+3.6	+8.1	+0.6	▲1.3
	TOPIX	1780.56	+22.0	+1.3	+1.0	+2.4	+2.8	+0.4	▲0.1	+3.5	+5.4	+0.4	▲2.0
	日経店頭	3788.32	+43.3	+3.6	+3.2	+6.4	+2.6	+2.7	+3.2	+4.2	+3.3	▲0.2	▲0.8
米国	NYダウ	23557.99	+23.4	+0.5	+0.9	+0.3	+1.6	+2.5	+0.3	+2.1	+4.3	▲0.5	▲0.3
	S P 500	2602.42	+18.0	+1.3	+0.9	+1.2	+0.5	+1.9	+0.1	+1.9	+2.2	▲0.2	▲0.1
	ナスダック	6889.16	+28.0	+4.4	+1.6	+2.5	▲0.9	+3.4	+1.3	+1.0	+3.6	▲0.2	+0.5
	フィラデルフィア半導体	1341.69	+50.9	+7.7	+2.7	+8.5	▲5.2	+4.9	+2.7	+5.2	+8.9	+0.2	+0.3
イギリス	F T 100	7409.64	+8.5	▲1.6	+0.4	+4.4	▲2.8	+0.8	+0.8	▲0.8	+1.6	▲1.7	▲0.7
ドイツ	D A X	13059.84	+22.2	+0.4	+0.5	+1.4	▲2.3	▲1.7	▲0.5	+6.4	+3.1	▲2.6	▲1.0
欧州	ダウ欧州50	3170.49	+12.1	▲0.2	+1.1	+1.1	▲3.0	▲1.3	▲1.3	+4.3	+1.6	▲1.8	▲1.3
ポランド	ワルシャワWIG	63857.97	+30.8	+1.3	+1.3	▲2.5	+1.5	+2.6	+3.8	▲1.1	+0.9	▲1.2	▲0.6
ロシア	R T	1166.09	+13.3	+3.5	+3.0	▲5.5	▲5.0	+0.6	+8.8	+3.7	▲2.1	+4.3	▲2.1
メキシコ	ボルサ	47941.88	+5.9	▲4.4	+0.2	▲1.0	+2.2	+2.3	+0.4	▲1.7	▲3.4	▲1.0	▲0.4
ブラジル	ボベスバ	74157.38	+20.8	▲2.9	+1.0	▲4.1	+0.3	+4.8	+7.5	+4.9	+0.0	▲2.4	+1.8
アルゼンチン	メルバル	27464.78	+58.0	▲1.9	+1.2	+6.3	▲2.0	▲1.5	+9.3	+10.6	+7.1	▲3.2	+0.2
オーストラリア	A S 200	5982.55	+9.1	+1.4	+0.4	▲3.4	▲0.1	▲0.0	▲0.1	▲0.6	+4.0	+1.2	▲1.2
香港	ハンセン	29866.32	+32.1	+6.1	+2.3	+4.2	+0.4	+6.1	+2.4	▲1.5	+2.5	+1.8	+0.3
韓国	総合	2544.33	+29.1	+2.2	+0.4	+6.4	+1.9	+0.5	▲1.6	+1.3	+5.4	▲0.6	▲0.4
台湾	加権	10854.09	+18.6	+1.0	+1.4	+1.7	+3.5	+0.3	+1.5	▲2.4	+4.5	▲0.6	▲0.3
タイ	S E T	1695.84	+13.8	▲0.4	▲0.8	▲0.3	+0.8	+0.1	+2.5	+3.5	+2.9	▲0.7	+1.2
インド	ムンバイSENSEX30	33679.24	+30.2	+3.3	+1.0	+4.1	▲0.7	+5.2	▲2.4	▲1.4	+6.2	▲1.1	+0.1
中国	上海総合	3353.82	+3.5	▲1.0	▲0.9	▲1.2	+2.4	+2.5	+2.7	▲0.4	+1.3	+1.8	▲1.4
U A E	ドバイ金融市場	3460.93	+4.1	▲5.0	+0.0	▲2.3	+1.6	+7.1	+0.1	▲2.0	+2.0	▲4.8	+0.3

(注) 「変化率」は、直近値までの変化率。プラスは株価の上昇を示す。

「過去の動き」は当該期間の変化率(例: 4週間=4週間前の週間変化率、6カ月前=6カ月前の月間変化率)を示す。

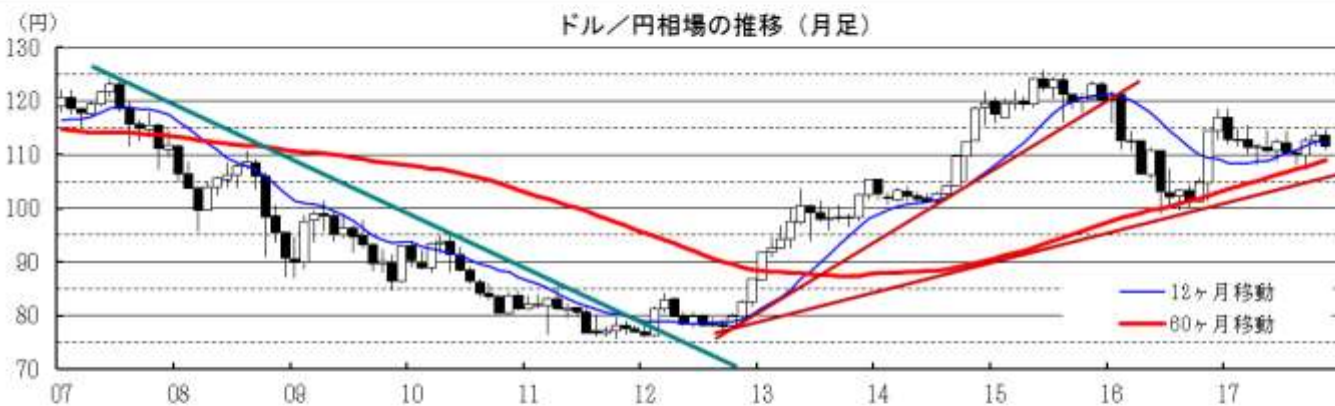
直近値以外の単位は%。



本資料は情報提供を目的として作成されたものであり、投資勧誘を目的としたものではありません。作成時点で、第一生命経済研究所経済調査部が信ずるに足ると判断した情報に基づき作成していますが、その正確性、完全性に対する責任は負いません。見直しは予告なく変更されることがあります。また、記載された内容は、第一生命ないしはその関連会社の投資方針と常に整合的であるとは限りません。

[為替]	直近値	直近までの変化率			過去の動き							
		1年前～	1月前～	前週末～	月間					週間		
					6カ月前	5カ月前	4カ月前	3カ月前	2カ月前	1カ月前	3週間前	2週間前
日本円	111.53	+1.6	+2.1	+0.5	+0.7	▲1.4	+1.9	+0.3	▲2.3	▲1.0	+0.5	+1.3
ユーロ	1.1933	+13.1	+1.5	+1.2	+3.2	+1.6	+3.6	+0.6	▲0.8	▲1.4	+0.5	+1.1
イギリスポンド	1.3335	+7.1	+1.5	+0.9	▲0.5	+1.1	+1.5	▲2.2	+3.7	▲0.9	+0.9	+0.2
スイスフラン	0.9794	+3.7	+1.2	+1.0	+2.7	+1.0	▲0.9	+0.8	▲1.0	▲3.0	+0.5	+0.7
ポーランドズロチ	3.5283	+15.8	+2.3	+1.8	+4.1	+0.5	+3.0	+0.8	▲2.4	+0.3	+0.9	+0.9
ロシアルーブル	58.370	+9.5	▲1.3	+1.2	+0.6	▲4.2	▲1.4	+3.0	+0.9	▲1.5	▲0.2	+0.2
カナダドル	1.2713	+5.8	▲0.3	+0.4	+1.1	+4.0	+3.7	▲0.0	+0.1	▲3.3	+0.6	▲0.6
メキシコペソ	18.558	+10.5	+3.5	+1.9	+1.1	+2.7	+1.8	▲0.5	▲2.1	▲4.9	+0.5	+1.0
ブラジルリアル	3.232	+4.8	+0.5	+0.8	▲1.6	▲2.5	+5.5	▲0.7	▲0.4	▲3.4	+0.9	+0.7
アルゼンチンペソ	17.345	▲11.7	+0.9	+0.8	▲4.6	▲3.3	▲6.2	+1.8	+0.1	▲1.9	+0.8	+0.0
NZドル	0.688	▲1.7	▲0.4	+0.9	+3.2	+3.5	+2.5	▲4.5	+0.4	▲5.0	+0.4	▲1.7
オーストラリアドル	0.7615	+2.8	▲2.1	+0.7	▲0.8	+3.4	+4.1	▲0.7	▲1.4	▲2.3	+0.1	▲1.2
韓国ウォン	1085.30	+8.0	+3.7	+1.1	+1.6	▲2.2	+2.2	▲0.7	▲1.6	+2.2	▲0.3	+1.8
台湾ドル	29.981	+6.1	+1.0	+0.4	+0.5	▲1.1	+0.6	+0.1	▲0.6	+0.7	+0.0	+0.2
シンガポールドル	1.3463	+6.0	+1.2	+0.8	+1.0	+0.5	+1.5	▲0.0	▲0.1	▲0.4	+0.4	+0.2
タイバーツ	32.68	+8.3	+1.5	+0.5	+1.6	+0.3	+2.0	+0.2	▲0.4	+0.3	+0.0	+0.8
インドネシアルピア	13503	+0.4	+0.2	+0.2	+0.0	▲0.0	+0.0	▲0.1	▲1.0	▲0.7	▲0.2	+0.0
インドルピー	64.70	+5.9	+0.6	+0.5	▲0.4	▲0.1	+0.6	+0.4	▲2.1	+0.8	▲1.0	+0.2
中国人民幣元	6.584	+4.9	+0.7	+0.6	+1.0	+0.8	+0.7	+1.9	▲0.6	+0.1	▲0.2	+0.3

(注) 為替レートは全て対ドルレート。ただし、ユーロ、ポンド、豪ドル、NZドルは当該通貨から見たドル建て。
「変化率」は、直近値までの変化率。すべてプラスは当該通貨の増値を示す。
「過去の動き」は当該期間の変化率(例：4週間前=4週間前の週間変化率、6カ月前=6カ月前の月間変化率)を示す。
直近値以外の単位は%。



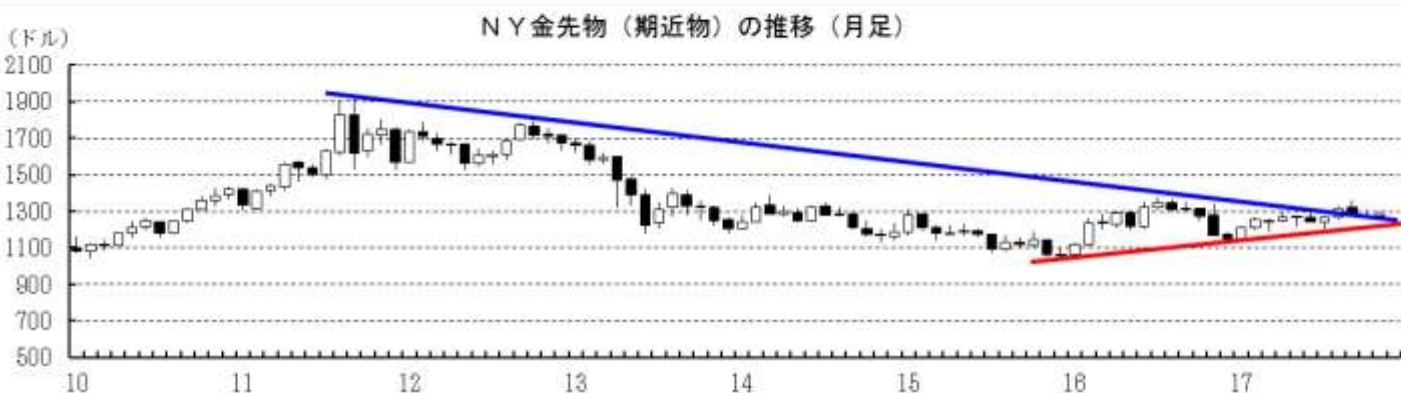
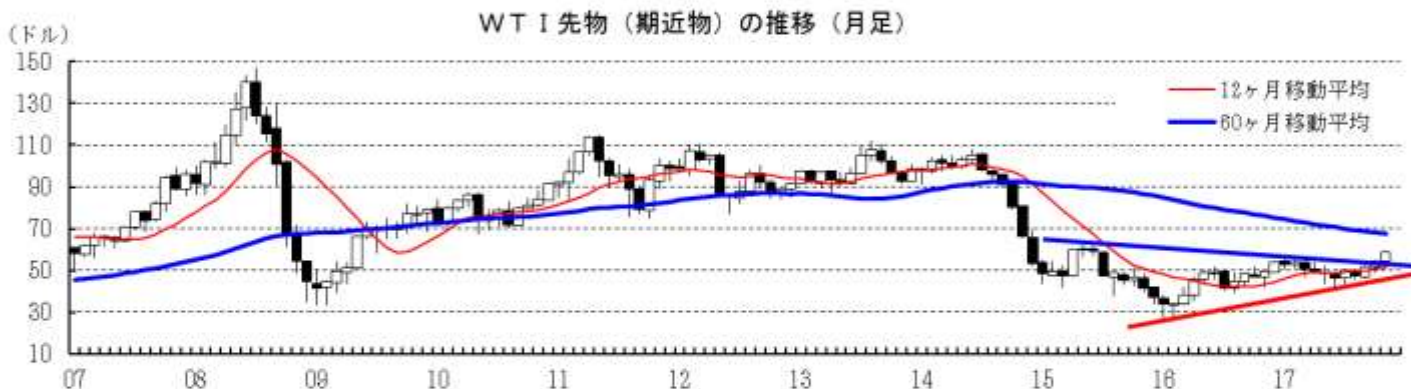
本資料は情報提供を目的として作成されたものであり、投資勧誘を目的としたものではありません。作成時点で、第一生命経済研究所経済調査部が信ずるに足ると判断した情報に基づき作成していますが、その正確性、完全性に対する責任は負いません。見直しは予告なく変更されることがあります。また、記載された内容は、第一生命ないしはその関連会社の投資方針と常に整合的であるとは限りません。

[商品]	直近値	直近までの変化率			過去の動き							
		1年前～	1月前～	前週末～	月間					週間		
					6カ月前	5カ月前	4カ月前	3カ月前	2カ月前	1カ月前	3週前	2週前
WTI	58.95	+22.9	+12.3	+4.2	▲2.0	▲4.7	+9.0	▲5.9	+9.4	+5.2	+2.0	▲0.3
北海ブレント	63.86	+30.3	+9.5	+1.8	▲2.5	▲3.9	+8.1	+0.3	+7.4	+7.3	+2.3	▲1.3
ドバイ	61.10	+34.1	+10.8	+3.1	▲1.4	▲5.8	+9.6	▲2.8	+12.4	+5.3	+5.0	▲4.5
OPECバスケット	61.14	+35.2	+10.0	+2.1	▲0.4	▲6.3	+9.5	▲1.1	+11.7	+5.6	+3.6	▲2.2
金 (NY)	1287.3	+8.2	+1.0	▲0.7	+0.3	▲2.3	+2.0	+4.1	▲2.8	▲0.9	+0.4	+1.8
銅 (LDN)	7,002	+19.3	▲0.5	+3.3	▲0.9	+4.5	+7.3	+6.6	▲4.5	+5.5	▲1.6	▲0.1
アルミ (LDN)	2,132	+20.5	▲1.1	+1.3	+0.9	▲0.5	▲0.1	+10.4	▲0.7	+2.8	▲3.8	+0.1
鉛 (LDN)	2,480	+10.6	+0.5	+2.0	▲5.7	+8.1	+1.8	+2.6	+3.8	▲2.9	+2.3	▲3.5
ニッケル (LDN)	12,035	+3.9	+0.3	+4.0	▲5.1	+4.7	+8.8	+15.5	▲11.0	+17.1	▲4.8	▲4.4
スズ (LDN)	19,510	▲8.6	▲1.3	+0.2	+2.1	▲1.7	+3.4	+0.1	+0.0	▲6.3	▲0.6	+0.3
銀 (NY、現物)	17.08	+4.7	+1.1	▲1.3	+0.8	▲4.1	+1.2	+4.6	▲5.4	+0.4	+0.2	+2.5
プラチナ (NY、現物)	943	+2.9	+2.1	▲1.1	+0.5	▲2.4	+1.4	+6.2	▲8.7	+0.7	+0.8	+2.6
小麦 (シカゴ)	415.75	+3.5	▲5.1	▲2.7	+2.6	+19.0	▲7.1	▲13.5	+9.3	▲6.6	+1.4	▲1.0
大豆 (シカゴ)	323.80	+2.3	+3.1	+1.8	▲4.4	+2.1	+4.7	▲7.6	+5.8	+0.1	+0.2	+1.2
コーン (シカゴ)	342.25	▲2.4	▲3.0	▲0.2	+3.9	▲0.4	+0.1	▲7.7	+3.8	▲2.7	▲1.4	▲0.1
CRB	192.22	+2.4	+3.4	+1.0	▲1.1	▲2.8	+4.5	▲1.0	+1.2	+2.4	+1.2	▲0.7
JOC	107.85	+10.0	+0.6	+0.5	▲1.1	▲1.4	+0.9	+2.4	+2.2	▲1.0	+1.0	▲1.1

(注) 「変化率」は、直近値までの変化率。プラスは商品価格の上昇を示す。

「過去の動き」は当該期間の変化率(例：4週前=4週間前の週間変化率、6カ月前=6カ月前の月間変化率)を示す。

直近値以外の単位は%。



本資料は情報提供を目的として作成されたものであり、投資勧誘を目的としたものではありません。作成時点で、第一生命経済研究所経済調査部が信ずるに足ると判断した情報に基づき作成していますが、その正確性、完全性に対する責任は負いません。見直しは予告なく変更されることがあります。また、記載された内容は、第一生命ないしはその関連会社の投資方針と常に整合的であるとは限りません。