

Market Watching

市場レポート

テーマ: Weekly Market Report (2017年11月20日～)
～クリスマスセールス開始～

発表日: 2017年11月20日 (月)

第一生命経済研究所 経済調査部
担当 鷹峰 義清 (03-5221-4521)

今週のスケジュール

今週の経済指標・イベント・注目材料

発表日	国	指標・イベント	注目度	コンセンサス	レンジ	前回	備考
11月20日(月)	日本	通関統計(10月)・貿易収支	★	+3,300	▲1,211～+8,530	+6,677	億円・未季調
	欧州	ドラギECB総裁講演	★★★				
	米国	景気先行指数(10月)		+0.7%	+0.3～+1.3%	▲0.2%	前月比
11月21日(火)	日本	—					
	欧州	—					
	米国	中古住宅販売(10月) 2年変動利付借入札 イエレンFRB議長講演	★ ★★★	542	534～553	539	万戸
11月22日(水)	日本	—					
	欧州	ハモンド英財務相秋季財政演説					
	米国	耐久財受注(10月)・除輸送機器 ミシガン大学消費者センチメント(11月確報) FOMC議事要旨	★ ★★	+0.5% 98.0	▲0.4～+1.3% 94.5～101.0	+0.7% 97.8	前月比
	日本	祝日					
11月23日(木)	欧州	欧製造業PMI(11月):速報値 ECB議事要旨	★★ ★	58.2	57.5～59.0	58.5	
	米国	祝日					
	日本	—					
11月24日(金)	欧州	独ifo景況感指数(11月)	★	116.6	115.9～117.3	116.7	景気動向
	米国	—					
	日本	—					
11月25日(土)		—					
11月26日(日)		—					

(注) 市場コンセンサス、予測レンジは各種ベンダー調査に基づく
注目度は筆者

【先週の動き】

先週は、世界的に株安・金利低下の動きが目立った。為替相場はドル安が強まった。週内に発表された各種経済指標は世界的に景気が順調に拡大していることを示唆する内容であったものの、米国の財政改革法案に関し、米上下院で異なる動きをみせていることで、法人税率引き下げ時期が後ずれすることが材料視され、全体的にリスク回避的な動きが続いた。

【今週の動き】

今週は、材料の少ない一週間となる。比較的注目度の高い経済指標の発表は欧州の企業景況感(PMI)や日本の貿易統計程度で、イベント面でもイエレンFRB議長とドラギECB総裁の講演が目立つほかには特にない。ただし、米国では祝日(感謝祭)開けの週末金曜日は、クリスマスプレゼント向けなどの消費が急拡大して小売業の多くが黒字になるといわれる“ブラックフライデー”となる。米国の景気の強さを占う上で、今後のネット販売も含めたクリスマスセールスの動向は、市場の注目を集めよう。

ここ2週間ほどは日本を含めた世界的な株高の流れが一服しているが、業績発表のピークも過ぎて材料難になるなかでのスピード調整と判断される。ファンダメンタルズ面では、世界的な景気拡大の流れはより鮮明化している一方、足元ではインフレ圧力の増大も確認されず、金利が緩やかかつ小幅な上昇にとどまるとの市場の期待は衰えていないため、中期的には株価の上昇局面が続いていると考えられるためだ。一方で、

本資料は情報提供を目的として作成されたものであり、投資勧誘を目的としたものではありません。作成時点で、第一生命経済研究所経済調査部が信ずるに足ると判断した情報に基づき作成していますが、その正確性、完全性に対する責任は負いません。見直しは予告なく変更されることがあります。また、記載された内容は、第一生命ないしはその関連会社の投資方針と常に整合的であるとは限りません。

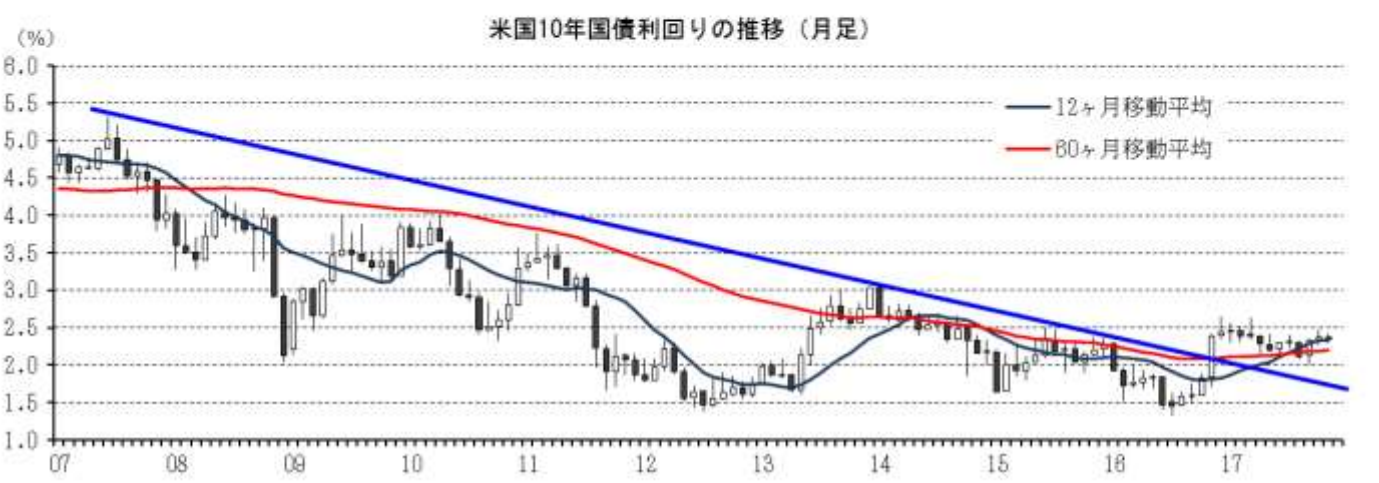
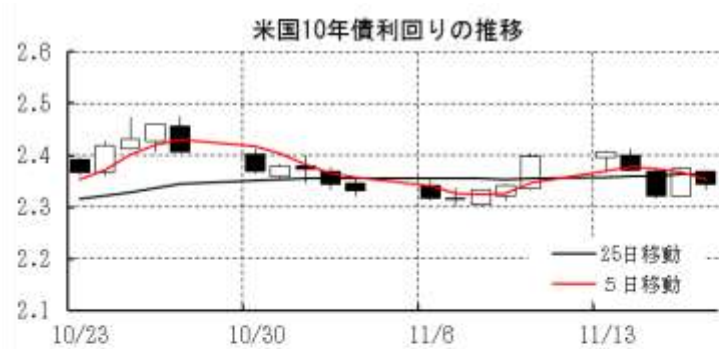
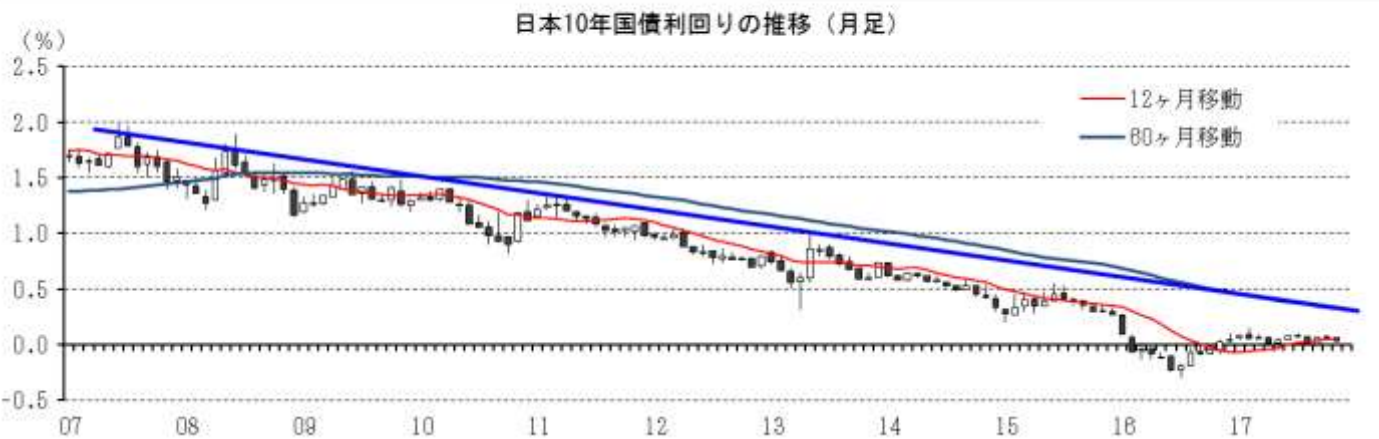
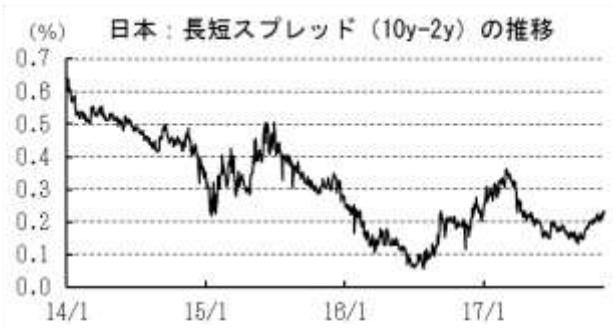
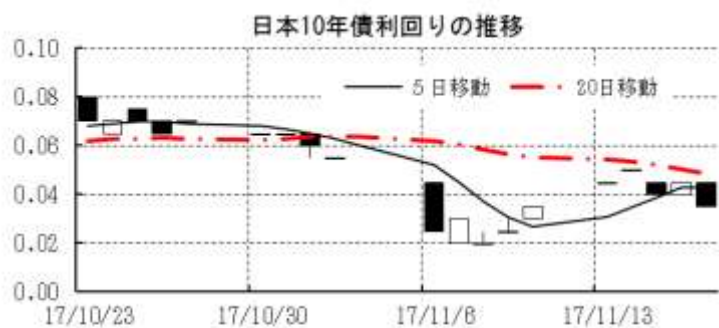
F R Bのバランスシート縮小など、金融政策については徐々に緩和の度合いが縮小していく傾向にある。記録的な長期景気拡大期待も高いが、それらを支えているのは低金利の持続であり、金融緩和度合いが縮小しなくなかでそのシナリオの蓋然性をどこまで信用できるのかはハッキリしていないわけではない。株価が割高な水準にある国も多く、明確な株価押し上げ材料がないなかでは、しばらく不安定な動きが続く可能性もある。

[債券市場]

		直近値	直近までの変化率			過去の動き							
			1年前～	1月前～	前週末～	月間					週間		
						6カ月前	5カ月前	4カ月前	3カ月前	2カ月前	1カ月前	3週間前	2週間前
2年	日本	-0.197	▲4	▲6	▲2	+5	+4	▲1	▲3	+4	▲4	▲2	▲2
	米国	1.721	+68	+18	+7	+2	+10	▲3	▲2	+16	+12	+3	+4
	イギリス	0.479	+28	+7	▲1	+6	+23	▲9	▲9	+29	▲1	▲1	+4
	ドイツ	-0.713	▲8	+2	+3	+2	+14	▲11	▲5	+4	▲6	+2	+1
	スペイン	-0.336	▲22	▲4	+0	▲2	+2	▲6	▲3	+3	▲3	▲5	+3
	ポルトガル	-0.202	▲67	▲21	▲4	▲16	▲14	▲2	▲12	▲2	▲12	▲0	▲1
	イタリア	-0.327	▲39	▲9	▲4	▲9	+6	▲9	+2	▲5	▲5	▲4	+2
	アイルランド	-0.539	▲16	▲5	+0	+0	+11	▲13	▲7	+2	▲7	+2	+2
	カナダ	1.456	+78	▲5	▲1	▲3	+41	+21	▲4	+24	▲12	+2	+2
	オーストラリア	1.777	+7	▲13	▲2	▲11	+18	+6	+9	+7	▲13	▲10	+3
韓国	2.090	+45	+26	+1	▲	+6	▲2	+5	+13	+31	▲2	+2	
タイ	1.446	▲10	+2	▲2	▲0	▲2	▲5	▲2	+6	▲2	▲1	+2	
10年	日本	0.035	+3	▲3	+0	+3	+4	▲1	▲7	+5	+1	▲2	▲2
	米国	2.344	+4	+4	▲5	▲8	+10	▲1	▲18	+22	+5	▲7	+7
	イギリス	1.294	▲12	+2	▲5	▲4	+21	▲3	▲20	+33	▲3	▲9	+8
	ドイツ	0.361	+8	▲0	▲5	▲1	+16	+8	▲18	+10	▲10	▲2	+5
	ギリシャ	5.221	▲210	▲24	+4	▲25	▲67	▲3	+14	+12	▲19	▲40	+4
	スペイン	1.555	▲4	+1	▲2	▲10	▲1	▲4	+6	+4	▲14	▲11	+10
	ポルトガル	1.983	▲176	▲34	▲8	▲49	▲3	▲15	▲5	▲44	▲31	▲13	▲1
	イタリア	1.836	▲26	▲16	▲1	▲8	▲4	▲6	▲5	+7	▲28	▲16	+5
	アイルランド	0.579	▲41	▲3	▲7	▲7	+12	▲6	▲15	+5	▲16	▲1	+6
	カナダ	1.937	+37	▲8	▲3	▲13	+35	+30	▲21	+25	▲15	▲3	+1
オーストラリア	2.573	+0	▲19	▲4	▲19	+21	+8	+4	+13	▲17	▲20	+4	
韓国	2.570	+52	+17	+0	+4	▲2	+6	▲0	+10	+21	▲0	+4	
タイ	2.357	▲21	+12	+2	▲9	▲15	▲4	▲12	▲22	+23	▲4	+4	
長短スプレッド	日本	+23.2	+7	+3	+2	▲3	+0	+1	▲3	+1	+4	+0	▲0
	米国	+62.2	▲63	▲13	▲12	▲10	+0	+2	▲15	+6	▲7	▲10	+3
	イギリス	+81.5	▲40	▲5	▲4	▲9	▲2	+6	▲10	+4	▲3	▲8	+4
	ドイツ	+107.4	+16	▲2	▲8	▲3	+2	+19	▲14	+7	▲4	▲4	+4
	スペイン	+189.1	+18	+5	▲2	▲8	▲3	+2	+9	+1	▲12	▲6	+7
	ポルトガル	+218.5	▲109	▲13	▲3	▲33	+10	▲13	+7	▲42	▲20	▲12	+0
	イタリア	+216.3	+13	▲7	+3	+1	▲10	+3	▲7	+11	▲24	▲12	+3
	カナダ	+48.1	▲41	▲3	▲2	▲10	▲6	+8	▲17	+1	▲3	▲5	▲1
	オーストラリア	+79.6	▲6	▲6	▲2	▲8	+3	+2	▲6	+6	▲4	▲10	+1
	韓国	+48.0	+7	▲9	▲1	+5	▲9	+8	▲5	▲2	▲11	+2	+2
タイ	+91.1	▲11	+11	+3	▲9	▲14	+1	▲10	▲28	+25	▲3	+2	

(注) 「変化幅」は、直近値までの変化幅。プラスは金利の上昇を示す。
「過去の動き」は当該期間の変化幅(例: 4週間前=4週間前の週間変化幅、6カ月前=6カ月前の月間変化幅)を示す。
直近値の単位は%、ただし長短スプレッドはbp。直近値以外の単位はbp。

本資料は情報提供を目的として作成されたものであり、投資勧誘を目的としたものではありません。作成時点で、第一生命経済研究所経済調査部が信ずるに足ると判断した情報に基づき作成していますが、その正確性、完全性に対する責任は負いません。見直しは予告なく変更されることがあります。また、記載された内容は、第一生命ないしはその関連会社の投資方針と常に整合的であるとは限りません。



本資料は情報提供を目的として作成されたものであり、投資勧誘を目的としたものではありません。作成時点で、第一生命経済研究所経済調査部が信ずるに足ると判断した情報に基づき作成していますが、その正確性、完全性に対する責任は負いません。見直しは予告なく変更されることがあります。また、記載された内容は、第一生命ないしはその関連会社の投資方針と常に整合的であるとは限りません。

[株式市場]

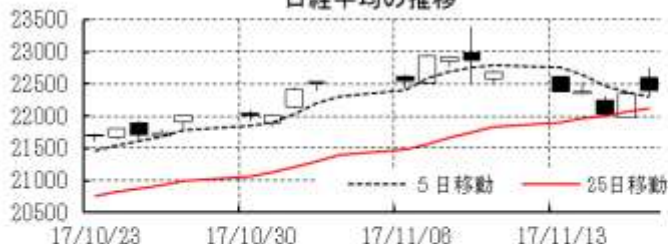
		直近値	直近までの変化率			過去の動き							
						月間					週間		
			1年前～	1月前～	前週末～	6カ月前	5カ月前	4カ月前	3カ月前	2カ月前	1カ月前	3週前	2週前
日本	日経平均	22396.80	+25.4	+5.0	▲1.3	+2.4	+1.9	▲0.5	▲1.4	+3.6	+8.1	+2.4	+0.6
	TOPIX	1763.76	+23.9	+2.3	▲2.0	+2.4	+2.8	+0.4	▲0.1	+3.5	+5.4	+1.3	+0.4
	日経店頭	3670.02	+40.6	+1.0	▲0.8	+6.4	+2.6	+2.7	+3.2	+4.2	+3.3	+0.5	▲0.2
米国	NYダウ	23358.24	+23.6	+1.6	▲0.3	+0.3	+1.6	+2.5	+0.3	+2.1	+4.3	+0.4	▲0.5
	S P 500	2578.85	+17.9	+0.8	▲0.1	+1.2	+0.5	+1.9	+0.1	+1.9	+2.2	+0.3	▲0.2
	ナスダック	6782.79	+27.2	+2.4	+0.5	+2.5	▲0.9	+3.4	+1.3	+1.0	+3.6	+0.9	▲0.2
	フィラデルフィア半導体	1306.93	+50.8	+6.8	+0.3	+8.5	▲5.2	+4.9	+2.7	+5.2	+8.9	+2.9	+0.2
イギリス	F T 100	7380.68	+8.6	▲1.8	▲0.7	+4.4	▲2.8	+0.8	+0.8	▲0.8	+1.6	+0.7	▲1.7
ドイツ	D A X	12993.73	+21.6	▲0.0	▲1.0	+1.4	▲2.3	▲1.7	▲0.5	+6.4	+3.1	+2.0	▲2.6
欧州	ダウ欧州50	3137.46	+10.7	▲1.9	▲1.3	+1.1	▲3.0	▲1.3	▲1.3	+4.3	+1.6	+0.9	▲1.8
ポｰランド	ワルシャワWIG	63047.02	+33.4	▲2.8	▲0.6	▲2.5	+1.5	+2.6	+3.8	▲1.1	+0.9	+0.2	▲1.2
ロシア	R T	1132.45	+13.7	▲1.2	▲2.1	▲5.5	▲5.0	+0.6	+8.8	+3.7	▲2.1	▲0.8	+4.3
メキシコ	ボルサ	47857.14	+6.5	▲4.6	▲0.4	▲1.0	+2.2	+2.3	+0.4	▲1.7	▲3.4	▲1.4	▲1.0
ブラジル	ボバスバ	73437.28	+22.9	▲3.6	+1.8	▲4.1	+0.3	+4.8	+7.5	+4.9	+0.0	▲2.7	▲2.4
アルゼンチン	メルバル	27128.50	+64.7	+1.9	+0.2	+6.3	▲2.0	▲1.5	+9.3	+10.6	+7.1	+1.8	▲3.2
オーストラリア	A S 200	5957.25	+11.6	+1.1	▲1.2	▲3.4	▲0.1	▲0.0	▲0.1	▲0.6	+4.0	+1.0	+1.2
香港	ハンセン	29199.04	+31.2	+1.7	+0.3	+4.2	+0.4	+6.1	+2.4	▲1.5	+2.5	+0.6	+1.8
韓国	総合	2533.99	+27.9	+2.0	▲0.4	+6.4	+1.9	+0.5	▲1.6	+1.3	+5.4	+2.5	▲0.6
台湾	加権	10701.64	+19.0	▲0.2	▲0.3	+1.7	+3.5	+0.3	+1.5	▲2.4	+4.5	+0.9	▲0.6
タイ	S E T	1709.38	+16.0	▲0.9	+1.2	▲0.3	+0.8	+0.1	+2.5	+3.5	+2.9	▲0.8	▲0.7
インド	ムンバイSENSEX30	33342.80	+27.1	+2.2	+0.1	+4.1	▲0.7	+5.2	▲2.4	▲1.4	+6.2	+1.6	▲1.1
中国	上海総合	3382.91	+5.4	+0.3	▲1.4	▲1.2	+2.4	+2.5	+2.7	▲0.4	+1.3	▲1.3	+1.8
U A E	ドバイ金融市場	3460.21	+4.5	▲5.0	+0.3	▲2.3	+1.6	+7.1	+0.1	▲2.0	+2.0	▲0.8	▲4.8

(注) 「変化率」は、直近値までの変化率。プラスは株価の上昇を示す。

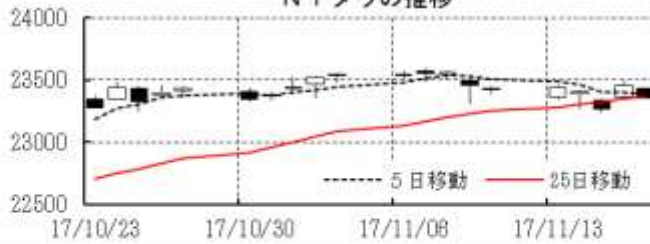
「過去の動き」は当該期間の変化率(例: 4週前=4週間前の週間変化率、6カ月前=6カ月前の月間変化率)を示す。

直近値以外の単位は%。

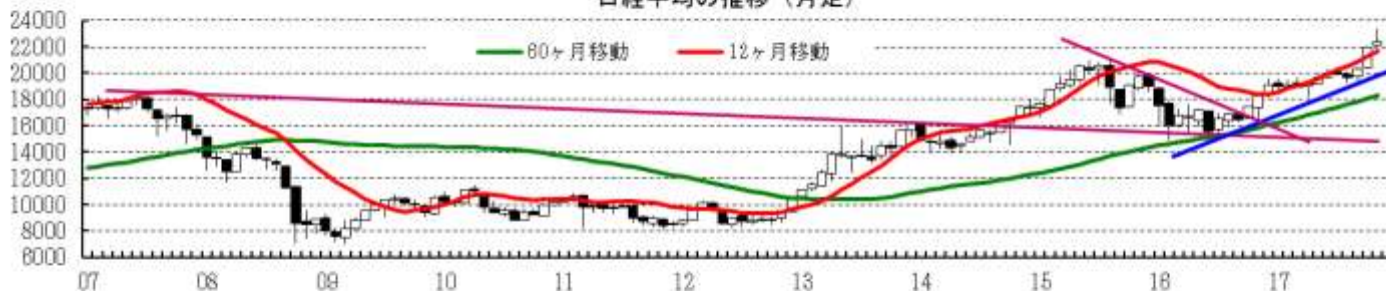
日経平均の推移



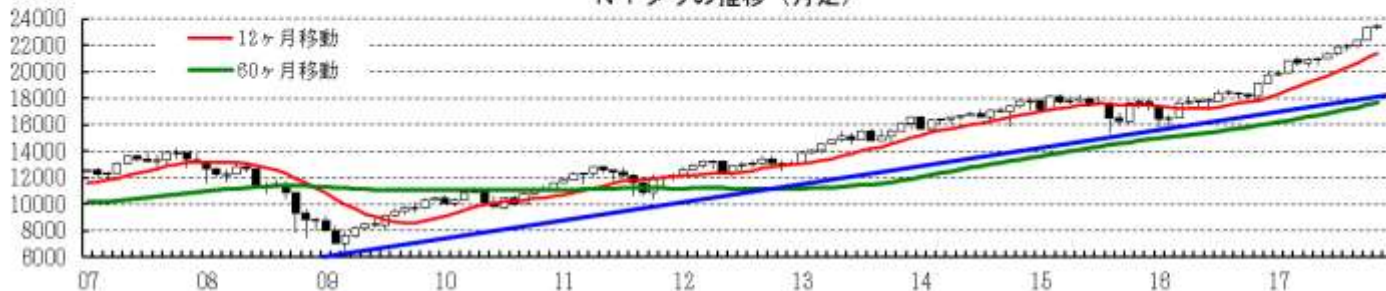
NYダウの推移



日経平均の推移 (月足)



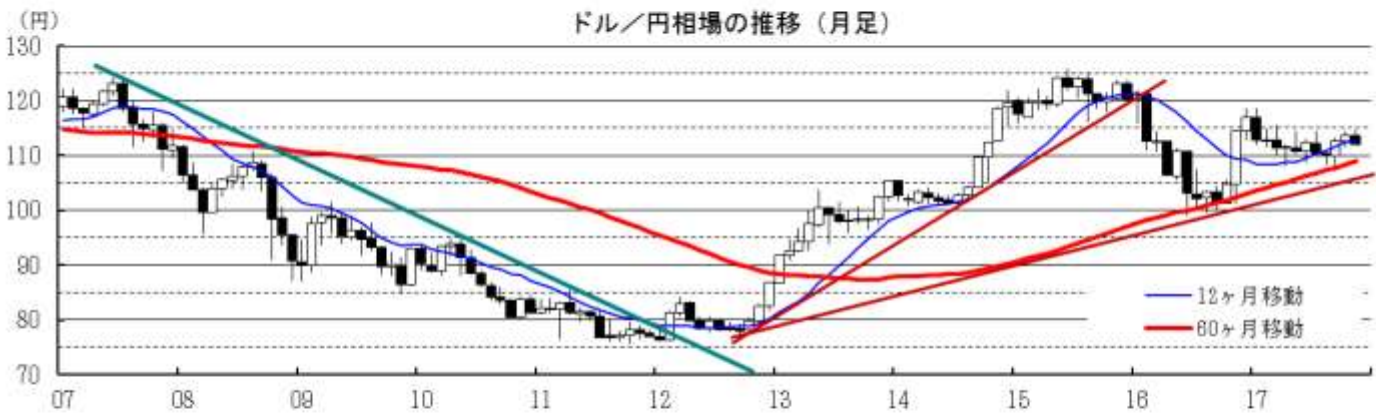
NYダウの推移 (月足)



本資料は情報提供を目的として作成されたものであり、投資勧誘を目的としたものではありません。作成時点で、第一生命経済研究所経済調査部が信ずるに足ると判断した情報に基づき作成していますが、その正確性、完全性に対する責任は負いません。見直しは予告なく変更されることがあります。また、記載された内容は、第一生命ないしはその関連会社の投資方針と常に整合的であるとは限りません。

[為替]	直近値	直近までの変化率			過去の動き							
		1年前～	1月前～	前週末～	月間						週間	
					6カ月前	5カ月前	4カ月前	3カ月前	2カ月前	1カ月前	3週間前	2週間前
日本円	112.08	▲1.8	+0.1	+1.3	+0.7	▲1.4	+1.9	+0.3	▲2.3	▲1.0	▲0.3	+0.5
ユーロ	1.1792	+11.0	+0.2	+1.1	+3.2	+1.6	+3.6	+0.6	▲0.8	▲1.4	+0.0	+0.5
イギリスポンド	1.3215	+6.4	+0.2	+0.2	▲0.5	+1.1	+1.5	▲2.2	+3.7	▲0.9	▲0.4	+0.9
スイスフラン	0.9889	+1.8	▲1.1	+0.7	+2.7	+1.0	▲0.9	+0.8	▲1.0	▲3.0	▲0.2	+0.5
ポーランドズロチ	3.5919	+13.9	+0.2	+0.9	+4.1	+0.5	+3.0	+0.8	▲2.4	+0.3	+0.1	+0.9
ロシアルーブル	59.078	+8.9	▲3.1	+0.2	+0.6	▲4.2	▲1.4	+3.0	+0.9	▲1.5	▲1.7	▲0.2
カナダドル	1.2764	+5.6	▲1.9	▲0.6	+1.1	+4.0	+3.7	▲0.0	+0.1	▲3.3	+0.3	+0.6
メキシコペソ	18.917	+7.4	▲0.7	+1.0	+1.1	+2.7	+1.8	▲0.5	▲2.1	▲4.9	▲0.4	+0.5
ブラジルリアル	3.259	+4.7	▲3.1	+0.7	▲1.6	▲2.5	+5.5	▲0.7	▲0.4	▲3.4	▲2.4	+0.9
アルゼンチンペソ	17.480	▲12.7	▲0.9	+0.0	▲4.6	▲3.3	▲6.2	+1.8	+0.1	▲1.9	▲0.2	+0.8
NZドル	0.682	▲3.0	▲4.9	▲1.7	+3.2	+3.5	+2.5	▲4.5	+0.4	▲5.0	+0.3	+0.4
オーストラリアドル	0.7564	+2.1	▲3.6	▲1.2	▲0.8	+3.4	+4.1	▲0.7	▲1.4	▲2.3	▲0.3	+0.1
韓国ウォン	1097.45	+6.7	+3.1	+1.8	+1.6	▲2.2	+2.2	▲0.7	▲1.6	+2.2	+1.5	▲0.3
台湾ドル	30.089	+5.8	+0.4	+0.2	+0.5	▲1.1	+0.6	+0.1	▲0.6	+0.7	▲0.1	+0.0
シンガポールドル	1.3566	+4.5	▲0.0	+0.2	+1.0	+0.5	+1.5	▲0.0	▲0.1	▲0.4	+0.0	+0.4
タイバツ	32.86	+7.3	+0.8	+0.8	+1.6	+0.3	+2.0	+0.2	▲0.4	+0.3	+0.5	+0.0
インドネシアルピア	13528	▲1.2	▲0.2	+0.0	+0.0	▲0.0	+0.0	▲0.1	▲1.0	▲0.7	+0.9	▲0.2
インドルピー	65.02	+4.1	+0.0	+0.2	▲0.4	▲0.1	+0.6	+0.4	▲2.1	+0.8	+0.8	▲1.0
中国人民幣元	6.626	+3.8	▲0.4	+0.3	+1.0	+0.8	+0.7	+1.9	▲0.6	+0.1	+0.2	▲0.2

(注) 為替レートは全て対ドルレート。ただし、ユーロ、ポンド、豪ドル、NZドルは当該通貨から見たドル建て。
「変化率」は、直近値までの変化率。すべてプラスは当該通貨の増価を示す。
「過去の動き」は当該期間の変化率(例：4週間前=4週間前の週間変化率、6カ月前=6カ月前の月間変化率)を示す。
直近値以外の単位は%。

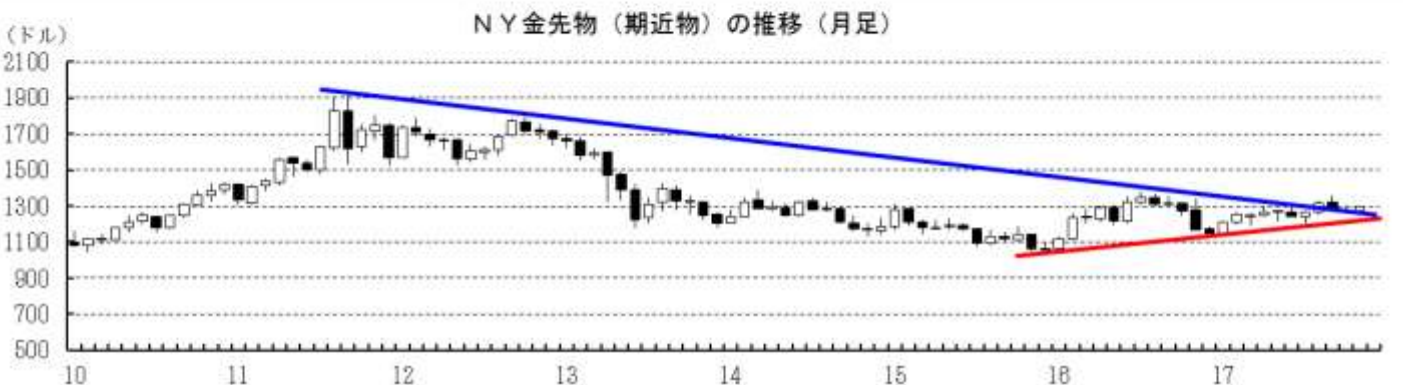
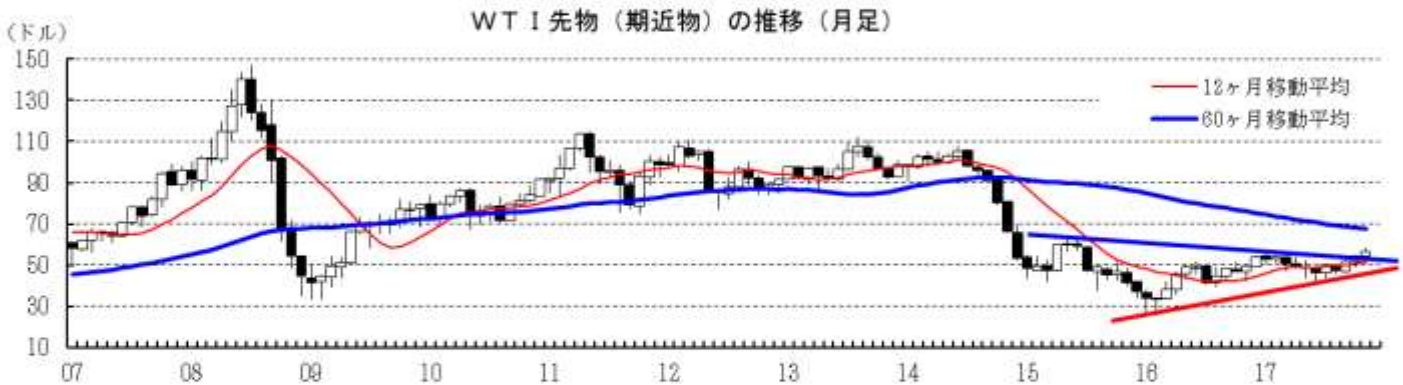


本資料は情報提供を目的として作成されたものであり、投資勧誘を目的としたものではありません。作成時点で、第一生命経済研究所経済調査部が信ずるに足ると判断した情報に基づき作成していますが、その正確性、完全性に対する責任は負いません。見直しは予告なく変更されることがあります。また、記載された内容は、第一生命ないしはその関連会社の投資方針と常に整合的であるとは限りません。

[商品]	直近値	直近までの変化率			過去の動き							
		1年前～	1月前～	前週末～	月間						週間	
					6カ月前	5カ月前	4カ月前	3カ月前	2カ月前	1カ月前	3週前	2週前
WT I	56.55	+24.5	+9.0	▲0.3	▲2.0	▲4.7	+9.0	▲5.9	+9.4	+5.2	+3.2	+2.0
北海ブレント	62.72	+34.9	+8.4	▲1.3	▲2.5	▲3.9	+8.1	+0.3	+7.4	+7.3	+7.9	+2.3
ドバイ	59.27	+37.1	+5.4	▲4.5	▲1.4	▲5.8	+9.6	▲2.8	+12.4	+5.3	+3.3	+5.0
OPECバスケット	59.98	+40.0	+7.4	▲2.1	▲0.4	▲6.3	+9.5	▲1.1	+11.7	+5.6	+2.8	+3.6
金 (NY)	1296.5	+6.5	+1.1	+1.8	+0.3	▲2.3	+2.0	+4.1	▲2.8	▲0.9	+0.1	+0.4
銅 (LDN)	6,777	+23.3	▲3.6	▲0.1	▲0.9	+4.5	+7.3	+6.6	▲4.5	+5.5	+1.0	▲1.6
アルミ (LDN)	2,104	+24.6	▲1.7	+0.1	+0.9	▲0.5	▲0.1	+10.4	▲0.7	+2.8	+0.8	▲3.8
鉛 (LDN)	2,432	+12.2	▲2.4	▲3.5	▲5.7	+8.1	+1.8	+2.6	+3.8	▲2.9	+1.7	+2.3
ニッケル (LDN)	11,575	+2.9	▲1.6	▲4.4	▲5.1	+4.7	+8.8	+15.5	▲11.0	+17.1	+9.9	▲4.8
スズ (LDN)	19,475	▲3.6	▲4.3	+0.3	+2.1	▲1.7	+3.4	+0.1	+0.0	▲6.3	▲1.6	▲0.6
銀 (NY、現物)	17.31	+3.8	+2.0	+2.5	+0.8	▲4.1	+1.2	+4.6	▲5.4	+0.4	▲0.2	+0.2
プラチナ (NY、現物)	953	+2.1	+2.0	+2.6	+0.5	▲2.4	+1.4	+6.2	▲8.7	+0.7	+0.4	+0.8
小麦 (シカゴ)	427.25	+6.0	▲1.7	▲1.0	+2.6	+19.0	▲7.1	▲13.5	+9.3	▲6.6	▲0.4	+1.4
大豆 (シカゴ)	318.20	+2.2	▲1.1	+1.2	▲4.4	+2.1	+4.7	▲7.6	+5.8	+0.1	+0.6	+0.2
コーン (シカゴ)	343.00	+0.3	▲2.0	▲0.1	+3.9	▲0.4	+0.1	▲7.7	+3.8	▲2.7	▲0.1	▲1.4
CRB	190.39	+4.4	+3.3	▲0.7	▲1.1	▲2.8	+4.5	▲1.0	+1.2	+2.4	+1.3	+1.2
JOC	107.32	+11.4	▲0.8	▲1.1	▲1.1	▲1.4	+0.9	+2.4	+2.2	▲1.0	▲0.5	+1.0

(注) 「変化率」は、直近値までの変化率。プラスは商品価格の上昇を示す。

「過去の動き」は当該期間の変化率(例：4週前=4週間前の週間変化率、6カ月前=6カ月前の月間変化率)を示す。
直近値以外の単位は%。



本資料は情報提供を目的として作成されたものであり、投資勧誘を目的としたものではありません。作成時点で、第一生命経済研究所経済調査部が信ずるに足ると判断した情報に基づき作成していますが、その正確性、完全性に対する責任は負いません。見直しは予告なく変更されることがあります。また、記載された内容は、第一生命ないしはその関連会社の投資方針と常に整合的であるとは限りません。