

# Market Watching

市場レポート

テーマ: Weekly Market Report (2017年11月13日～)  
～調整局面では都合の悪い材料に反応しやすくなる～

発表日: 2017年11月13日 (月)

第一生命経済研究所 経済調査部  
担当 鷹峰 義清 (03-5221-4521)

## 今週のスケジュール

### 今週の経済指標・イベント・注目材料

発表日	国	指標・イベント	注目度	コンセンサス	レンジ	前回	備考
11月13日(月)	日本	企業物価指数 (10月)・国内		+0.1%	▲0.4～+0.4%	+0.2%	前月比
		黒田日銀総裁講演 (チューリヒ)	★★★				
	欧州	—					
	米国	財政収支 (10月)		▲500	▲720～+80	+80	億ドル
11月14日(火)	日本	ファイラデルフィア連銀総裁講演					
		ASEAN首脳会議	★				
	他	OPEC月報	★				
	11月14日(火)	日本	5年債入札	★			
11月15日(水)	欧州	独実質GDP (7-9月) : 速報値	★	+0.6%	+0.3～+0.8%	+0.6%	前期比
		独実質GDP (7-9月) : 改定値		+0.6%	+0.5～+0.7%	+0.6%	前期比
		英消費者物価 (10月)		+3.1%	+3.0～+3.2%	+3.0%	前年比
		欧鉱工業生産 (9月)		▲0.6%	▲1.0～0.0%	+1.4%	前月比
	米国	独ZEW景況指数 (11月)・期待指数		+19.5	+15.0～+26.0	+17.6	
		クレーCEB理事講演					
		生産者物価 (10月)・最終財		+0.1%	▲0.1～+0.2%	+0.4%	前月比
		同コア		+0.2%	+0.1～+0.3%	+0.4%	前月比
		シカゴ連銀総裁講演					
		セントルイス連銀総裁講演					
他	アトランタ連銀総裁講演						
	中国小売売上高 (10月)	★★	+10.4%	+10.0～+10.8%	+10.3%	前年同月比	
	中国鉱工業生産 (10月)	★★★	+6.3%	+6.0～+7.1%	+6.6%	前年同月比	
	東アジアサミット	★					
11月16日(木)	日本	米欧日英中銀総裁パネル討論会	★★★				
		実質GDP (7-9月期) : 一次速報	★★	+1.5%	0.0～+2.8%	+2.5%	前期比年率
	欧州	ブライトECB理事講演					
		カーニーBOE総裁講演	★				
	米国	小売売上高 (10月)	★★★	+0.1%	▲0.2～+0.6%	+1.6%	前月比
		同除自動車	★	+0.2%	0.0～+0.4%	+1.0%	前月比
		消費者物価 (10月)		+0.1%	▲0.1～+0.1%	+0.5%	前月比
		同コア	★★	+0.2%	+0.1～+0.3%	+0.1%	前月比
		NY連銀製造業景況指数 (11月)	★	+26.2	+24.0～+27.0	+30.0	
	他	企業在庫 (9月)		0.0%	0.0～+0.4%	+0.7%	前月比
NAFTA再交渉第5回協議 (~11/21)		★					
11月17日(金)	日本	20年債入札	★				
	欧州	欧消費者物価 (10月) : 確定値		+1.4%	+1.1～+1.6%	+1.4%	前年比
		カーニーBOE総裁講演	★				
	米国	輸入物価 (10月)		+0.4%	+0.2～+0.6%	+0.7%	前月比
		鉱工業生産 (10月)	★	+0.5%	+0.3～+0.9%	+0.3%	前月比
		フィラデルフィア連銀景況指数 (11月)	★	+24.1	+23.5～+25.0	+27.9	
		10年インフレ連動債入札					
		クリーブランド連銀総裁講演					
ダラス連銀総裁講演							
サンフランシスコ連銀総裁講演							
11月18日(土)	日本	—					
	欧州	ハイトマン独連銀総裁講演	★				
		ドラギECB総裁講演	★★★				
11月19日(日)	米国	住宅着工 (10月)	★	118.3	113.6～120.5	112.7	万戸
11月19日(日)	サンフランシスコ連銀総裁講演						

(注) 市場コンセンサス、予測レンジは各種バンダー調査に基づく  
注目度は筆者

本資料は情報提供を目的として作成されたものであり、投資勧誘を目的としたものではありません。作成時点で、第一生命経済研究所経済調査部が信ずるに足ると判断した情報に基づき作成していますが、その正確性、完全性に対する責任は負いません。見直しは予告なく変更されることがあります。また、記載された内容は、第一生命ないしはその関連会社の投資方針と常に整合的であるとは限りません。

【先週の動き】

先週は、世界的に株高には歯止めがかかる一方、金利はやや上昇した。大きな材料はなかったものの、株価については日本を筆頭にこここのところの連続的な上昇もあり、日経平均株価はバブル崩壊後の下落からの半値戻しを達成後、益出しの圧力などに押された格好となった。米国では、法人税減税が先送りされるリスクが出てきたことも株安やドル安要因となった。

【今週の動き】

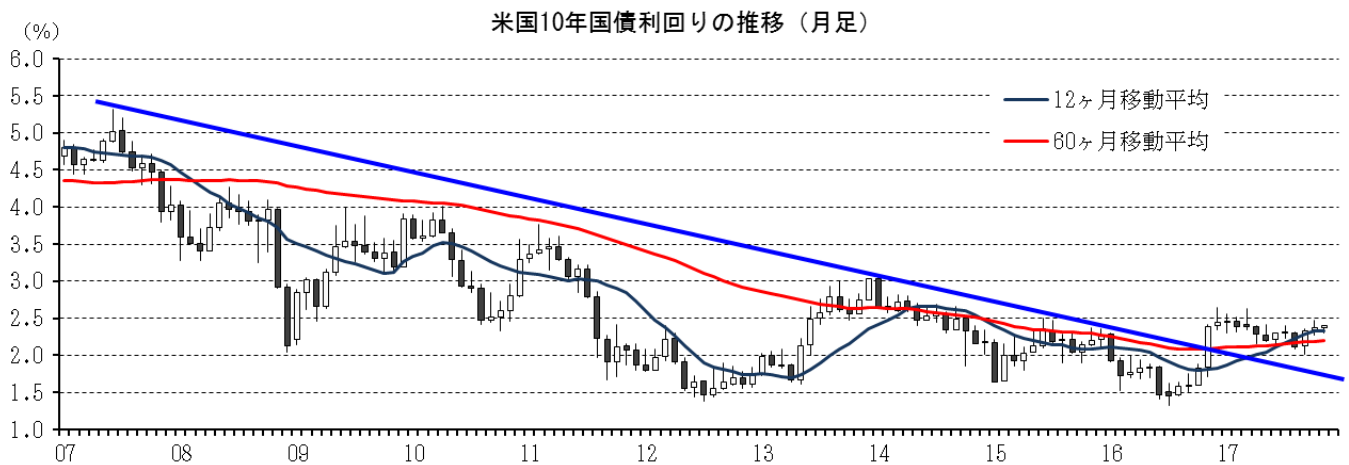
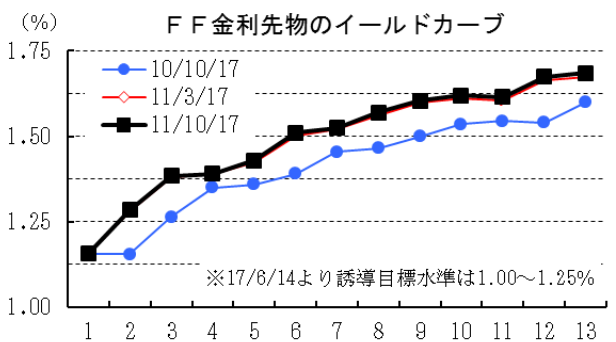
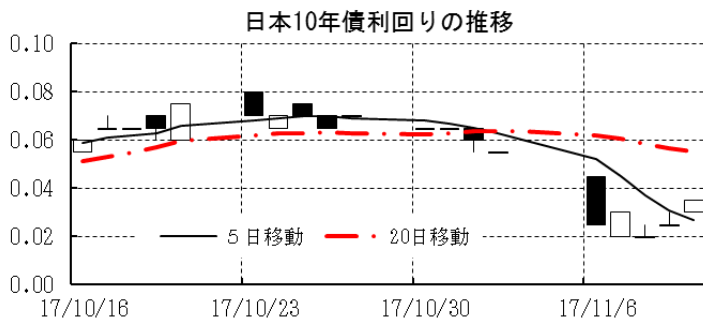
今週は、各地で比較的注目度の高い経済指標の発表が相次ぐ。日本では、7～9月期の経済成長率が発表される。潜在成長率となる年率1%程度を上回る成長が続くようであれば、需給ギャップは引き締まり、物価には上昇圧力が働きやすくなる。日本株がバブル崩壊後の戻り高値を更新してきた背景には、日本経済がデフレからインフレの世界に戻り、長期拡大に転じるとの期待も挙げられよう。長期投資家にとっては「長期間の投資でリターンが得られる」ことが必要であり、日本経済がプラス成長軌道に戻り、日本株が全体として長期上昇トレンドにあるか否かは、重要な判断要素であるといえよう。そのほかでは、日米欧などでの中銀トップの講演会などが相次ぐ。“ハト”を前提としたマーケットが形成されているなかでの調整色のある地合だけに、タカ派的な発言には過敏な反応を見せるリスクに要注意だ。

【債券市場】

	直近値	直近までの変化率			過去の動き								
		1年前～	1月前～	前週末～	月間					週間			
					6カ月前	5カ月前	4カ月前	3カ月前	2カ月前	1カ月前	3週間	2週間	
2年	日本	-0.178	+7	▲3	▲2	+5	+4	▲1	▲3	+4	▲4	▲1	▲2
	米国	1.654	+74	+14	+4	+2	+10	▲3	▲2	+16	+12	+1	+3
	イギリス	0.487	+26	+4	+4	+6	+23	▲9	▲9	+29	▲1	+2	▲1
	ドイツ	-0.746	▲13	▲5	+1	+2	+14	▲11	▲5	+4	▲6	▲5	+2
	スペイン	-0.338	▲18	▲11	+3	▲2	+2	▲6	▲3	+3	▲3	▲4	▲5
	ポルトガル	-0.159	▲51	▲16	▲1	▲16	▲14	▲2	▲12	▲2	▲12	▲10	▲0
	イタリア	-0.286	▲31	▲7	+2	▲9	+6	▲9	+2	▲5	▲5	▲2	▲4
	アイルランド	-0.539	▲13	▲7	+2	+0	+11	▲13	▲7	+2	▲7	▲7	+2
	カナダ	1.463	+84	▲9	+2	▲3	+41	+21	▲4	+24	▲12	▲5	+2
	オーストラリア	1.795	+12	▲15	+3	▲11	+18	+6	+9	+7	▲13	▲7	▲10
10年	韓国	2.079	+61	+25	+2	▲1	+6	▲2	+5	+13	+31	+10	▲2
	タイ	1.462	▲7	+0	+2	▲0	▲2	▲5	▲2	+6	▲2	+2	▲1
	日本	0.035	+8	▲2	▲2	+3	+4	▲1	▲7	+5	+1	▲0	▲2
	米国	2.398	+25	+4	+7	▲8	+10	▲1	▲18	+22	+5	+2	▲7
	イギリス	1.342	+0	▲2	+8	▲4	+21	▲3	▲20	+33	▲3	+2	▲9
	ドイツ	0.410	+14	▲3	+5	▲1	+16	+8	▲18	+10	▲10	▲7	▲2
	ギリシャ	5.179	▲207	▲40	+4	▲25	▲67	▲3	+14	+12	▲19	▲1	▲40
	スペイン	1.576	+19	▲12	+10	▲10	▲1	▲4	+6	+4	▲14	▲8	▲11
	ポルトガル	2.059	▲134	▲33	▲1	▲49	▲3	▲15	▲5	▲44	▲31	▲11	▲13
	イタリア	1.846	▲5	▲28	+5	▲8	▲4	▲6	▲5	+7	▲28	▲9	▲16
長短スプレッド	アイルランド	0.652	▲21	▲4	+6	▲7	+12	▲6	▲15	+5	▲16	▲7	▲1
	カナダ	1.969	+54	▲15	+1	▲13	+35	+30	▲21	+25	▲15	▲4	▲3
	オーストラリア	2.612	+11	▲22	+4	▲19	+21	+8	+4	+13	▲17	▲0	▲20
	韓国	2.570	+74	+15	+4	+4	▲2	+6	▲0	+10	+21	+6	▲0
	タイ	2.342	+9	+6	+4	▲9	▲15	▲4	▲12	▲22	+23	+7	▲4
	日本	+21.3	+1	+1	▲0	▲3	+0	+1	▲3	+1	+4	+1	+0
	米国	+74.4	▲49	▲10	+3	▲10	+0	+2	▲15	+6	▲7	+1	▲10
	イギリス	+85.5	▲26	▲6	+4	▲9	▲2	+6	▲10	+4	▲3	+0	▲8
	ドイツ	+115.6	+26	+1	+4	▲3	+2	+19	▲14	+7	▲4	▲2	▲4
	スペイン	+191.4	+36	▲1	+7	▲8	▲3	+2	+9	+1	▲12	▲4	▲6
ポルトガル	+221.8	▲83	▲18	+0	▲33	+10	▲13	+7	▲42	▲20	▲2	▲12	
イタリア	+213.2	+26	▲21	+3	+1	▲10	+3	▲7	+11	▲24	▲7	▲12	
カナダ	+50.6	▲30	▲7	▲1	▲10	▲6	+8	▲17	+1	▲3	+1	▲5	
オーストラリア	+81.7	▲0	▲7	+1	▲8	+3	+2	▲6	+6	▲4	+6	▲10	
韓国	+49.1	+13	▲10	+2	+5	▲9	+8	▲5	▲2	▲11	▲4	+2	
タイ	+88.0	+16	+6	+2	▲9	▲14	+1	▲10	▲28	+25	+5	▲3	

(注) 「変化幅」は、直近値までの変化幅。プラスは金利の上昇を示す。  
 「過去の動き」は当該期間の変化幅(例：4週間＝4週間前の週間変化幅、6カ月前＝6カ月前の月間変化幅)を示す。  
 直近値の単位は%、ただし長短スプレッドはbp。直近値以外の単位はbp。

本資料は情報提供を目的として作成されたものであり、投資勧誘を目的としたものではありません。作成時点で、第一生命経済研究所経済調査部が信ずるに足ると判断した情報に基づき作成していますが、その正確性、完全性に対する責任は負いません。見直しは予告なく変更されることがあります。また、記載された内容は、第一生命ないしはその関連会社の投資方針と常に整合的であるとは限りません。



本資料は情報提供を目的として作成されたものであり、投資勧誘を目的としたものではありません。作成時点で、第一生命経済研究所経済調査部が信ずるに足ると判断した情報に基づき作成していますが、その正確性、完全性に対する責任は負いません。見直しは予告なく変更されることがあります。また、記載された内容は、第一生命ないしはその関連会社の投資方針と常に整合的であるとは限りません。

[株式市場]		直近値	直近までの変化率			過去の動き							
			1年前～	1月前～	前週末～	月間					週間		
						6カ月前	5カ月前	4カ月前	3カ月前	2カ月前	1カ月前	3週間前	2週間前
日本	日経平均	22681.42	+30.8	+8.9	+0.6	+2.4	+1.9	▲0.5	▲1.4	+3.6	+8.1	+2.6	+2.4
	TOPIX	1800.44	+30.8	+6.2	+0.4	+2.4	+2.8	+0.4	▲0.1	+3.5	+5.4	+2.3	+1.3
	日経店頭	3701.48	+43.8	+1.9	▲0.2	+6.4	+2.6	+2.7	+3.2	+4.2	+3.3	+2.4	+0.5
米国	NYダウ	23422.21	+24.5	+2.6	▲0.5	+0.3	+1.6	+2.5	+0.3	+2.1	+4.3	+0.5	+0.4
	S P 500	2582.30	+19.1	+1.2	▲0.2	+1.2	+0.5	+1.9	+0.1	+1.9	+2.2	+0.2	+0.3
	ナスダック	6750.94	+29.6	+2.5	▲0.2	+2.5	▲0.9	+3.4	+1.3	+1.0	+3.6	+1.1	+0.9
	フィラデルフィア半導体	1303.06	+61.7	+7.9	+0.2	+8.5	▲5.2	+4.9	+2.7	+5.2	+8.9	+2.6	+2.9
イギリス	F T 100	7432.99	+8.9	▲1.4	▲1.7	+4.4	▲2.8	+0.8	+0.8	▲0.8	+1.6	▲0.2	+0.7
ドイツ	D A X	13127.47	+23.5	+1.4	▲2.6	+1.4	▲2.3	▲1.7	▲0.5	+6.4	+3.1	+1.7	+2.0
欧州	ダウ欧州50	3177.52	+12.4	▲0.5	▲1.8	+1.1	▲3.0	▲1.3	▲1.3	+4.3	+1.6	+0.8	+0.9
ポーランド	ワルシャワWIG	63415.60	+30.9	▲2.5	▲1.2	▲2.5	+1.5	+2.6	+3.8	▲1.1	+0.9	+0.5	+0.2
ロシア	R T	1156.74	+16.4	+1.9	+4.3	▲5.5	▲5.0	+0.6	+8.8	+3.7	▲2.1	▲1.4	▲0.8
メキシコ	ボルサ	48028.30	+6.2	▲3.9	▲1.0	▲1.0	+2.2	+2.3	+0.4	▲1.7	▲3.4	▲1.6	▲1.4
ブラジル	ボベスバ	72165.64	+17.9	▲6.2	▲2.4	▲4.1	+0.3	+4.8	+7.5	+4.9	+0.0	▲0.5	▲2.7
アルゼンチン	メルバル	27080.55	+66.8	▲0.1	▲3.2	+6.3	▲2.0	▲1.5	+9.3	+10.6	+7.1	+1.9	+1.8
オーストラリア	A S 200	6029.37	+13.1	+5.1	+1.2	▲3.4	▲0.1	▲0.0	▲0.1	▲0.6	+4.0	▲0.1	+1.0
香港	ハンセン	29120.92	+27.5	+2.2	+1.8	+4.2	+0.4	+6.1	+2.4	▲1.5	+2.5	▲0.2	+0.6
韓国	総合	2542.95	+27.0	+4.5	▲0.6	+6.4	+1.9	+0.5	▲1.6	+1.3	+5.4	+0.3	+2.5
台湾	加権	10732.67	+17.3	+1.9	▲0.6	+1.7	+3.5	+0.3	+1.5	▲2.4	+4.5	▲0.2	+0.9
タイ	S E T	1689.28	+11.6	▲1.0	▲0.7	▲0.3	+0.8	+0.1	+2.5	+3.5	+2.9	+1.4	▲0.8
インド	ムンバイSENSEX30	33314.56	+21.1	+4.4	▲1.1	+4.1	▲0.7	+5.2	▲2.4	▲1.4	+6.2	+2.4	+1.6
中国	上海総合	3432.67	+8.2	+1.5	+1.8	▲1.2	+2.4	+2.5	+2.7	▲0.4	+1.3	+1.1	▲1.3
U A E	ドバイ金融市場	3449.81	+5.4	▲4.4	▲4.8	▲2.3	+1.6	+7.1	+0.1	▲2.0	+2.0	▲0.6	▲0.8

(注) 「変化率」は、直近値までの変化率。プラスは株価の上昇を示す。

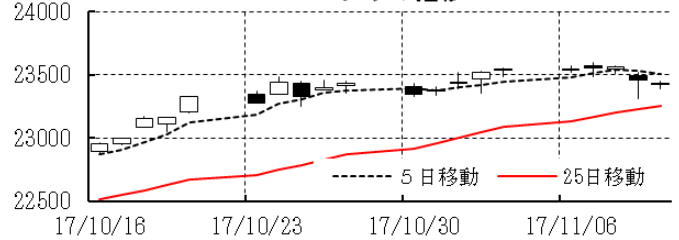
「過去の動き」は当該期間の変化率(例：4週間前=4週間前の週間変化率、6カ月前=6カ月前の月間変化率)を示す。

直近値以外の単位は%。

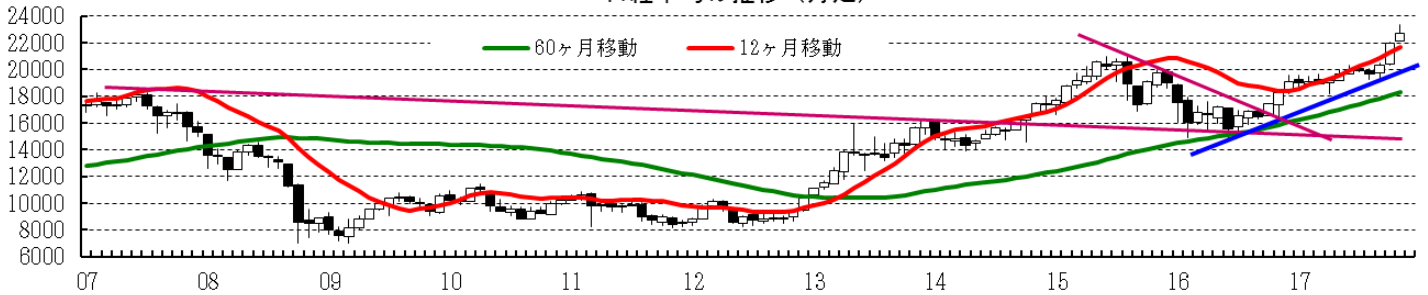
日経平均の推移



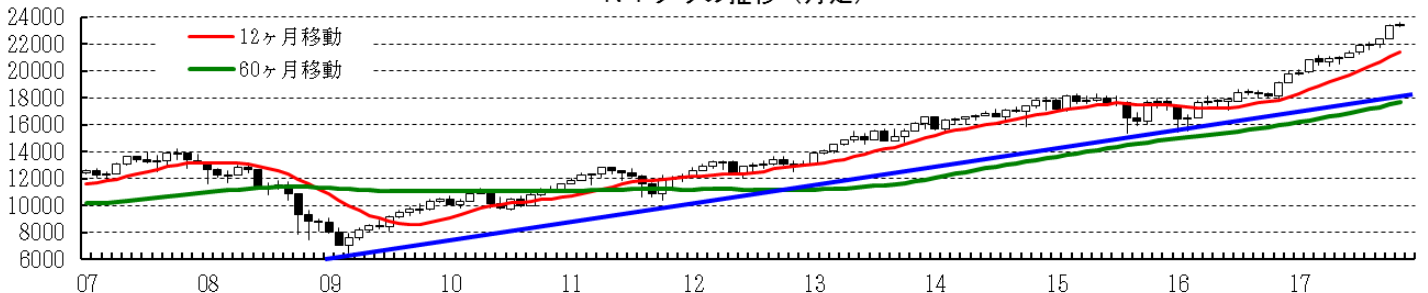
NYダウの推移



日経平均の推移(月足)



NYダウの推移(月足)



本資料は情報提供を目的として作成されたものであり、投資勧誘を目的としたものではありません。作成時点で、第一生命経済研究所経済調査部が信ずるに足ると判断した情報に基づき作成していますが、その正確性、完全性に対する責任は負いません。見直しは予告なく変更されることがあります。また、記載された内容は、第一生命ないしはその関連会社の投資方針と常に整合的であるとは限りません。

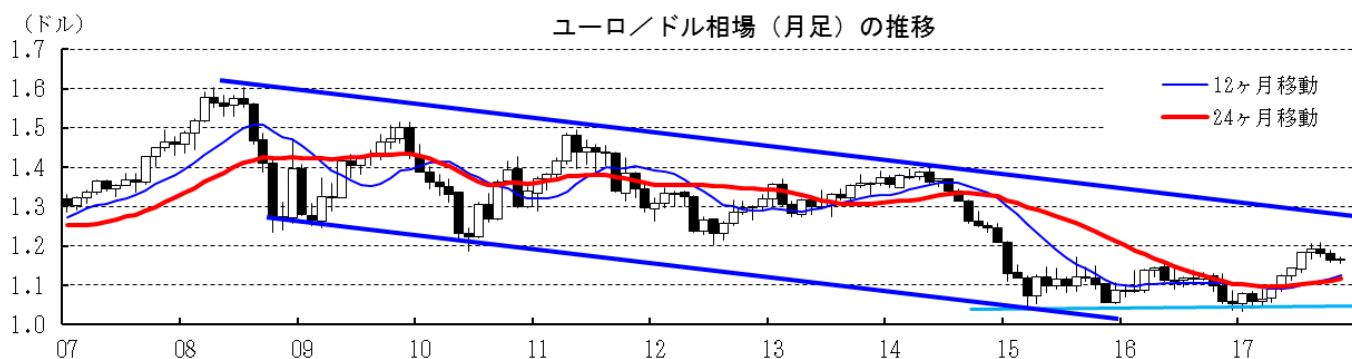
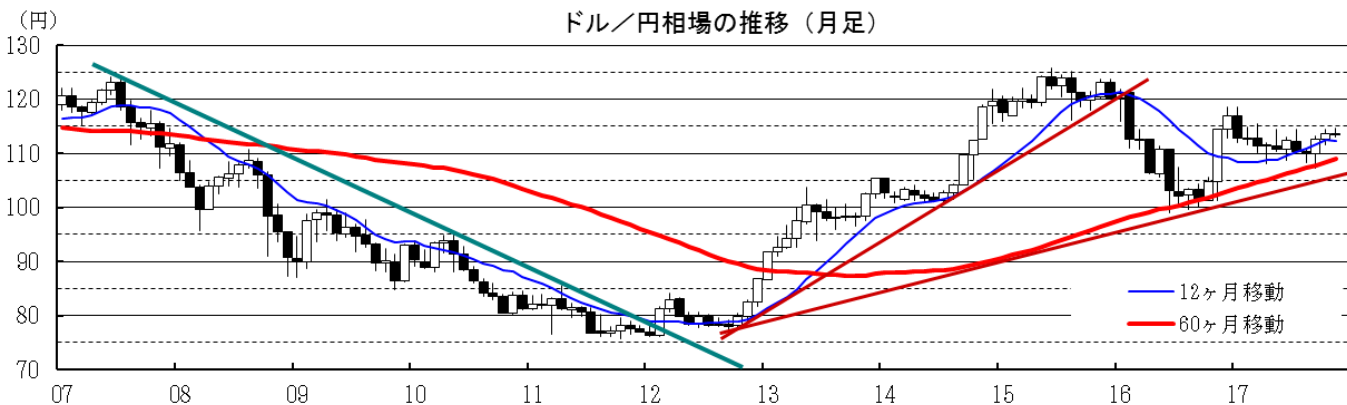
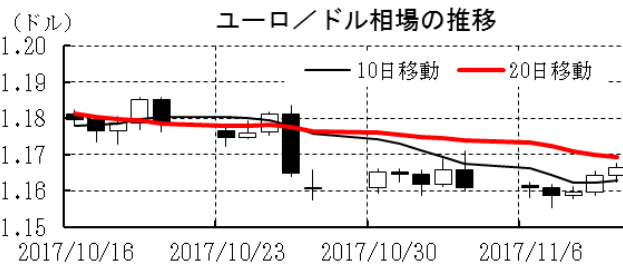
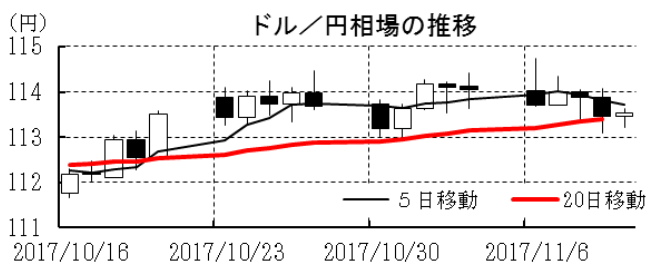
[為替]	直近値	直近までの変化率			過去の動き							
		1年前～	1月前～	前週末～	月間					週間		
					6カ月前	5カ月前	4カ月前	3カ月前	2カ月前	1カ月前	3週間前	2週間前
日本円	113.53	▲6.3	▲1.0	+0.5	+0.7	▲1.4	+1.9	+0.3	▲2.3	▲1.0	▲0.1	▲0.3
ユーロ	1.1664	+7.1	▲1.2	+0.5	+3.2	+1.6	+3.6	+0.6	▲0.8	▲1.4	▲1.5	+0.0
イギリスポンド	1.3191	+5.1	▲0.1	+0.9	▲0.5	+1.1	+1.5	▲2.2	+3.7	▲0.9	▲0.4	▲0.4
スイスフラン	0.9961	▲0.9	▲2.1	+0.5	+2.7	+1.0	▲0.9	+0.8	▲1.0	▲3.0	▲1.4	▲0.2
ポーランドズロチ	3.6227	+9.7	+0.4	+0.9	+4.1	+0.5	+3.0	+0.8	▲2.4	+0.3	▲1.8	+0.1
ロシアルーブル	59.208	+9.6	▲2.1	▲0.2	+0.6	▲4.2	▲1.4	+3.0	+0.9	▲1.5	▲1.0	▲1.7
カナダドル	1.2682	+5.9	▲1.3	+0.6	+1.1	+4.0	+3.7	▲0.0	+0.1	▲3.3	▲1.4	+0.3
メキシコペソ	19.102	+7.2	▲1.5	+0.5	+1.1	+2.7	+1.8	▲0.5	▲2.1	▲4.9	▲0.7	▲0.4
ブラジルレアル	3.284	+3.3	▲3.3	+0.9	▲1.6	▲2.5	+5.5	▲0.7	▲0.4	▲3.4	▲1.3	▲2.4
アルゼンチンペソ	17.485	▲16.2	▲0.3	+0.8	▲4.6	▲3.3	▲6.2	+1.8	+0.1	▲1.9	▲1.1	▲0.2
NZドル	0.694	▲3.9	▲1.9	+0.4	+3.2	+3.5	+2.5	▲4.5	+0.4	▲5.0	▲1.1	+0.3
オーストラリアドル	0.7659	+0.6	▲1.5	+0.1	▲0.8	+3.4	+4.1	▲0.7	▲1.4	▲2.3	▲1.8	▲0.3
韓国ウォン	1117.05	+2.8	+1.6	▲0.3	+1.6	▲2.2	+2.2	▲0.7	▲1.6	+2.2	+0.1	+1.5
台湾ドル	30.160	+5.1	+0.6	+0.0	+0.5	▲1.1	+0.6	+0.1	▲0.6	+0.7	+0.3	▲0.1
シンガポールドル	1.3598	+3.7	▲0.3	+0.4	+1.0	+0.5	+1.5	▲0.0	▲0.1	▲0.4	▲0.3	+0.0
タイバーツ	33.12	+5.7	+0.4	+0.0	+1.6	+0.3	+2.0	+0.2	▲0.4	+0.3	▲0.3	+0.5
インドネシアルピア	13529	▲3.0	▲0.1	▲0.2	+0.0	▲0.0	+0.0	▲0.1	▲1.0	▲0.7	▲0.7	+0.9
インドルピー	65.17	+2.2	+0.2	▲1.0	▲0.4	▲0.1	+0.6	+0.4	▲2.1	+0.8	▲0.0	+0.8
中国人民幣元	6.643	+2.4	▲1.0	▲0.2	+1.0	+0.8	+0.7	+1.9	▲0.6	+0.1	▲0.4	+0.2

(注) 為替レートは全て対ドルレート。ただし、ユーロ、ポンド、豪ドル、NZドルは当該通貨から見たドル建て。

「変化率」は、直近値までの変化率。すべてプラスは当該通貨の増価を示す。

「過去の動き」は当該期間の変化率(例：4週間前=4週間前の週間変化率、6カ月前=6カ月前の月間変化率)を示す。

直近値以外の単位は%。



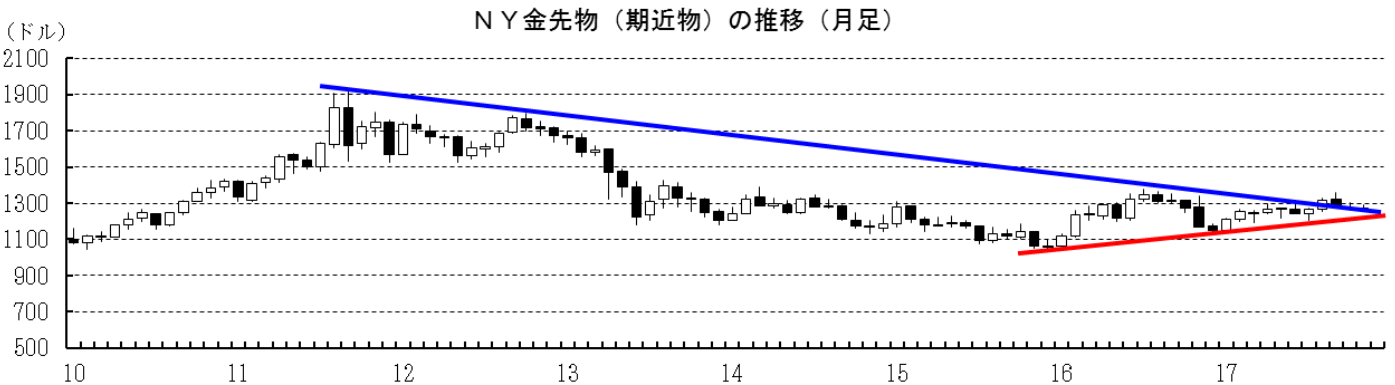
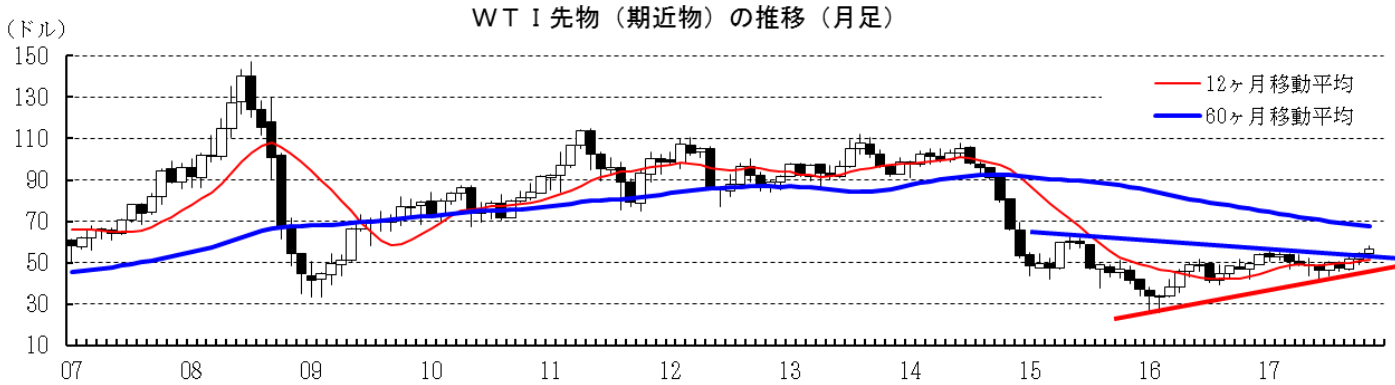
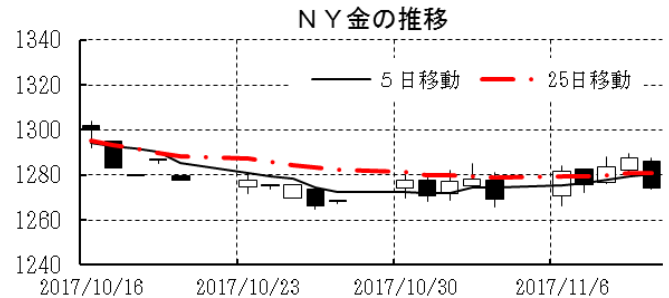
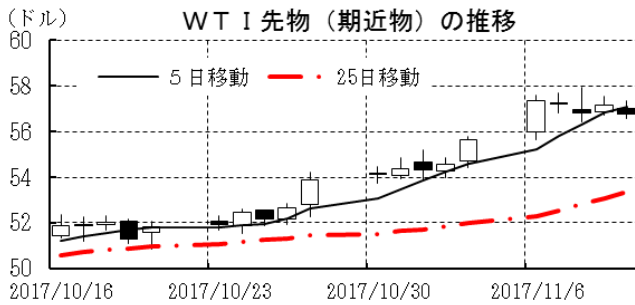
本資料は情報提供を目的として作成されたものであり、投資勧誘を目的としたものではありません。作成時点で、第一生命経済研究所経済調査部が信ずるに足ると判断した情報に基づき作成していますが、その正確性、完全性に対する責任は負いません。見直しは予告なく変更されることがあります。また、記載された内容は、第一生命ないしはその関連会社の投資方針と常に整合的であるとは限りません。

[商品]	直近値	直近までの変化率			過去の動き							
		1年前～	1月前～	前週末～	月間						週間	
					6カ月前	5カ月前	4カ月前	3カ月前	2カ月前	1カ月前	3週間前	2週間前
WT I	56.74	+27.0	+11.4	+2.0	▲2.0	▲4.7	+9.0	▲5.9	+9.4	+5.2	+4.0	+3.2
北海ブレント	63.52	+38.6	+12.2	+2.3	▲2.5	▲3.9	+8.1	+0.3	+7.4	+7.3	▲0.4	+7.9
ドバイ	62.05	+43.4	+14.6	+5.0	▲1.4	▲5.8	+9.6	▲2.8	+12.4	+5.3	+4.5	+3.3
OPECバスケット	61.72	+44.6	+13.8	+4.3	▲0.4	▲6.3	+9.5	▲1.1	+11.7	+5.6	+3.8	+2.8
金 (NY)	1274.2	+0.6	▲1.3	+0.4	+0.3	▲2.3	+2.0	+4.1	▲2.8	▲0.9	▲0.7	+0.1
銅 (LDN)	6.786	+21.2	+0.4	▲1.6	▲0.9	+4.5	+7.3	+6.6	▲4.5	+5.5	▲1.8	+1.0
アルミ (LDN)	2.101	+18.7	▲2.9	▲3.8	+0.9	▲0.5	▲0.1	+10.4	▲0.7	+2.8	+1.5	+0.8
鉛 (LDN)	2.519	+16.9	▲1.5	+2.3	▲5.7	+8.1	+1.8	+2.6	+3.8	▲2.9	▲1.8	+1.7
ニッケル (LDN)	12.110	+4.9	+9.5	▲4.8	▲5.1	+4.7	+8.8	+15.5	▲11.0	+17.1	▲1.3	+9.9
スズ (LDN)	19.425	▲9.7	▲6.3	▲0.6	+2.1	▲1.7	+3.4	+0.1	+0.0	▲6.3	+1.5	▲1.6
銀 (NY、現物)	16.88	▲9.3	▲1.4	+0.2	+0.8	▲4.1	+1.2	+4.6	▲5.4	+0.4	▲1.0	▲0.2
プラチナ (NY、現物)	929	▲4.8	▲0.3	+0.8	+0.5	▲2.4	+1.4	+6.2	▲8.7	+0.7	▲0.6	+0.4
小麦 (シカゴ)	431.50	+6.6	▲0.9	+1.4	+2.6	+19.0	▲7.1	▲13.5	+9.3	▲6.6	+0.3	▲0.4
大豆 (シカゴ)	314.50	+1.0	+0.6	+0.2	▲4.4	+2.1	+4.7	▲7.6	+5.8	+0.1	▲1.6	+0.6
コーン (シカゴ)	343.50	+0.0	▲1.6	▲1.4	+3.9	▲0.4	+0.1	▲7.7	+3.8	▲2.7	+1.2	▲0.1
CRB	191.65	+4.5	+4.6	+1.2	▲1.1	▲2.8	+4.5	▲1.0	+1.2	+2.4	+1.5	+1.3
JOC	108.53	+13.9	+1.1	+1.0	▲1.1	▲1.4	+0.9	+2.4	+2.2	▲1.0	+0.8	▲0.5

(注) 「変化率」は、直近値までの変化率。プラスは商品価格の上昇を示す。

「過去の動き」は当該期間の変化率(例: 4週間=4週間前の週間変化率、6カ月前=6カ月前の月間変化率)を示す。

直近値以外の単位は%。



本資料は情報提供を目的として作成されたものであり、投資勧誘を目的としたものではありません。作成時点で、第一生命経済研究所経済調査部が信ずるに足ると判断した情報に基づき作成していますが、その正確性、完全性に対する責任は負いません。見直しは予告なく変更されることがあります。また、記載された内容は、第一生命ないしはその関連会社の投資方針と常に整合的であるとは限りません。