

# Market Watching

市場レポート

テーマ: Weekly Market Report (2017年10月9日～)  
～国際会合や政治に注目集まる一週間～

発表日: 2017年10月10日 (火)

第一生命経済研究所 経済調査部  
担当 鷹峰 義清 (03-5221-4521)

## 今週のスケジュール

### 今週の経済指標・イベント・注目材料

発表日	国	指標・イベント	注目度	コンセンサス	レンジ	前回	備考	
10月9日(月)	日本	祝日						
	欧州	独鉄工業生産(8月)		+0.9%	▲0.4～+2.4%	0.0%	前月比	
		ユーロ圏財務相会合						
		英EU離脱第5回交渉開始	★★					
米国	祝日							
10月10日(火)	日本	国際収支(8月)・経常収支		+22,974	+18,449～+26,099	+23,200	億円・未季調	
		景気ウォッチャー(9月)・現状判断D I	★	49.9	49.0～50.7	49.7		
		日銀支店長会議						
		衆議院選公示	★★					
	欧州	EU財務相理事会						
	米国	シカゴ連銀総裁講演						
		ミネアポリス連銀総裁講演						
		ダラス連銀総裁講演						
他	IMF世界経済見通し	★★						
10月11日(水)	日本	機械受注(8月):除船電・民需	★	+0.9%	▲4.0～+3.8%	+8.0%	前月比	
		30年債入札	★					
	欧州	—						
	米国	FOMC議事録	★★★★					
		シカゴ連銀総裁講演						
		サンフランシスコ連銀総裁講演						
		NAFTA再交渉第4回会合(～10/15)						
		3年債入札	★					
10年債入札	★★							
他	中国共産党第18期中央委員会第7回総会	★★						
10月12日(木)	日本	企業物価指数(9月)・国内		+0.2%	▲0.1～+0.4%	0.0%	前月比	
	欧州	独鉄工業生産(8月)		+0.6%	0.0～+2.0%	+0.1%	前月比	
		ドラギECB総裁講演	★★★★					
	米国	財政収支(9月)		0	▲28～+480	▲1,077	億ドル	
		生産者物価(9月)・最終財		+0.4%	+0.2～+0.5%	+0.2%	前月比	
		同コア		+0.1%	+0.1～+0.4%	+0.1%	前月比	
		ブレイナードFRB理事講演	★★					
		パウエルFRB理事講演	★★					
30年債入札	★★							
他	G20財務相中銀総裁会合(～10/13)	★★★★						
10月13日(金)	日本	—						
	欧州	—						
	米国	小売売上高(9月)	★★★★	+1.2%	+0.4～+2.1%	▲0.2%	前月比	
		同除自動車	★	+0.8%	+0.4～+1.7%	+0.2%	前月比	
		消費者物価(9月)		+0.6%	+0.2～+0.7%	+0.4%	前月比	
		同コア	★★	+0.2%	+0.2～+0.3%	+0.2%	前月比	
		ミシガン大学消費者センチメント(10月速報)	★	95.0	95.0～96.0	95.1		
		企業在庫(8月)		+0.4%	+0.3～+0.7%	+0.2%	前月比	
		ボストン連銀総裁講演						
		シカゴ連銀総裁講演						
	パウエルFRB理事講演	★★						
	ダラス連銀総裁講演							
他	中国貿易統計(9月)・輸出	★★★★	+9.5%	+7.0～+11.8%	+5.6%	前年同月比		
	・輸入	★★	+15.0%	+12.0～+18.0%	+13.5%	前年同月比		
	IMF・世銀年次総会(～10/15)							
10月14日(土)		—						
10月15日(日)		—						

(注) 市場コンセンサス、予測レンジは各種ベンダー調査に基づく  
注目度は筆者

本資料は情報提供を目的として作成されたものであり、投資勧誘を目的としたものではありません。作成時点で、第一生命経済研究所経済調査部が信ずるに足ると判断した情報に基づき作成していますが、その正確性、完全性に対する責任は負いません。見直しは予告なく変更されることがあります。また、記載された内容は、第一生命ないしはその関連会社の投資方針と常に整合的であるとは限りません。

【先週の動き】

先週は、日米中を中心に製造業の景況感がさらに上昇したことで、景気に対する楽観的な見方が一段と強まった。世界的に株高・金利上昇気味の推移となり、為替市場ではドル高が進んだ。週末に発表された米雇用統計も、ハリケーンの影響から就業者は前月対比減少に転じたものの、賃金の伸びが高めとなったことなどもあって、全体的に強めの内容と受け止められた。一方で、北朝鮮のミサイル発射実験が再び近づいているとの見方から、週末引けにかけてはリスク性資産価格は伸び悩んだ。

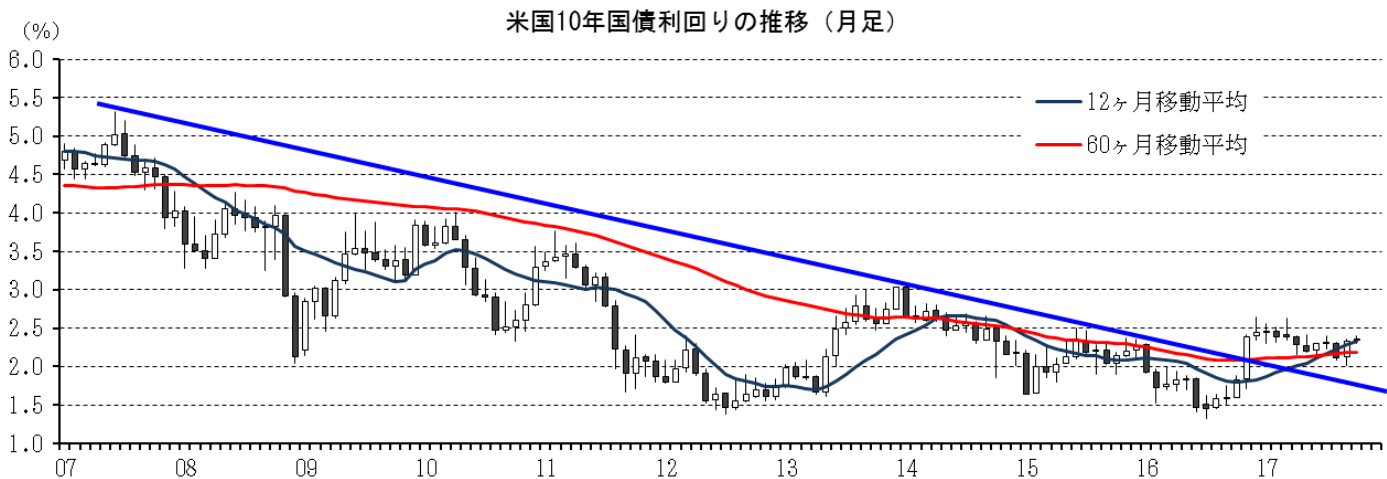
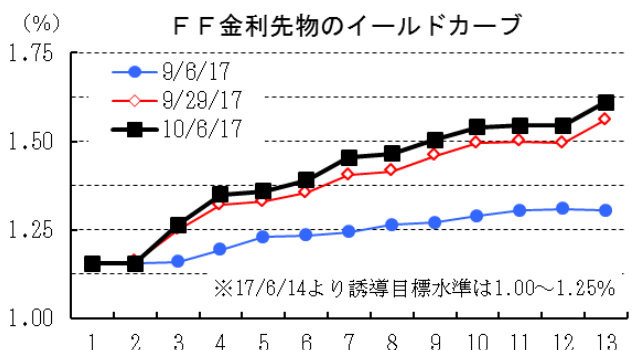
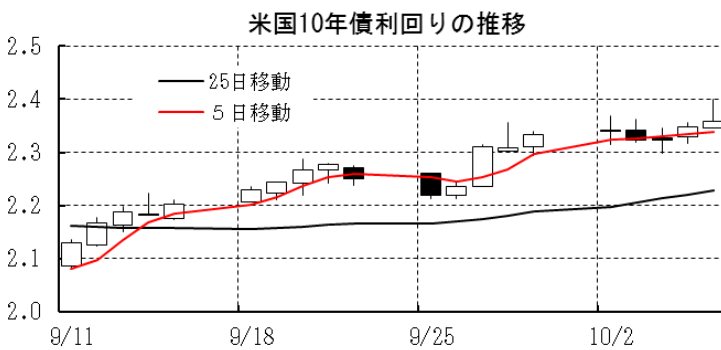
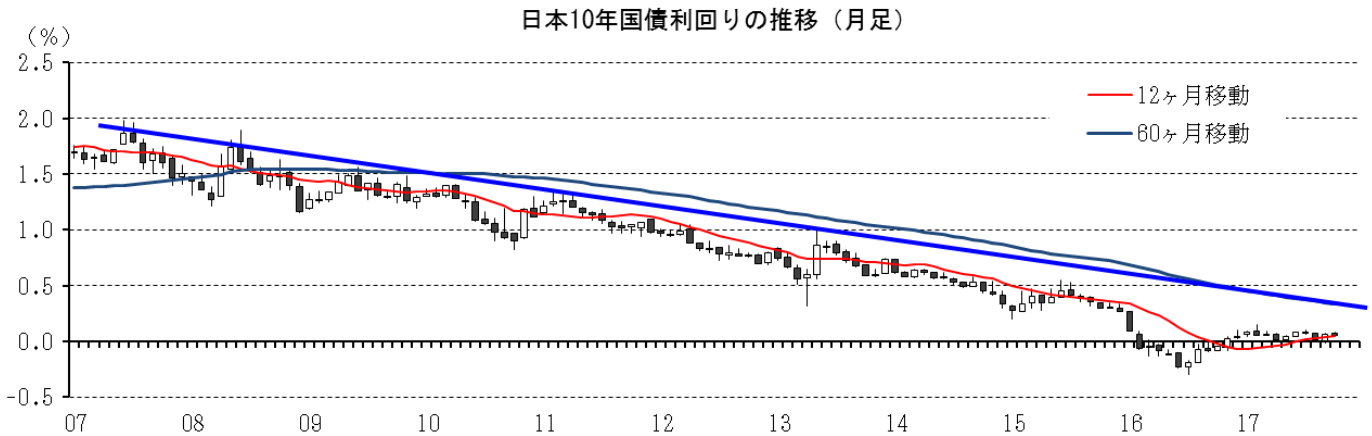
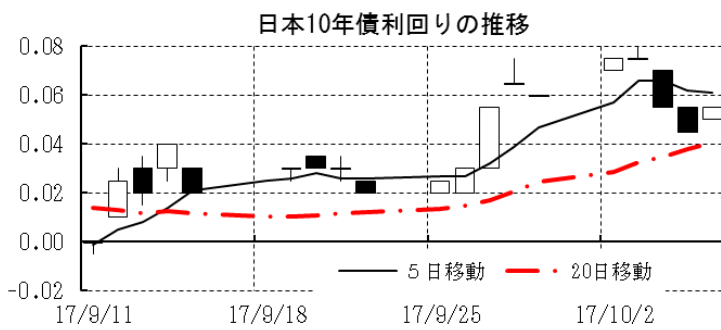
【今週の動き】

今週は、経済指標の発表よりも世界的なイベントに注目材料が多い。12～13日にはG20財務相・中銀総裁会合が行われるほか、IMF・世銀年次総会が行われIMFによる最新の世界経済見通しも発表される（10日）。また、中国は第18期中央委員会第7回全体会議（7中全会）を行い、来週18日から行われる共産党大会に向けて中国の第二期習近平体制とその政策に対する関心が高まってくる。米国では、NAFTA再交渉（第4回会合）が行われる一方、欧州では英国のEU離脱交渉（第5回会合）が行われる。日本では、解散した衆議院の選挙公示が実施され、選挙戦に突入する。再編の動きもあることから、世論調査の動向などに市場の関心も高まろう。

[債券市場]	直近値	直近までの変化率			過去の動き								
		1年前～	1月前～	前週末～	月間					週間			
					6カ月前	5カ月前	4カ月前	3カ月前	2カ月前	1カ月前	3週前	2週前	
2年	日本	-0.136	+14	+1	▲2	▲2	+5	+4	▲1	▲3	+4	+1	+0
	米国	1.504	+65	+20	+2	+1	+2	+10	▲3	▲2	+16	+5	+5
	イギリス	0.429	+31	+26	▲4	▲5	+6	+23	▲9	▲9	+29	▲3	+2
	ドイツ	-0.700	▲3	+3	▲1	+1	+2	+14	▲11	▲5	+4	+2	▲1
	スペイン	-0.247	▲3	+8	+6	▲9	▲2	+2	▲6	▲3	+3	▲4	+1
	ポルトガル	-0.019	▲40	▲7	▲0	▲19	▲16	▲14	▲2	▲12	▲2	▲4	▲1
	イタリア	-0.224	▲13	▲4	+1	▲5	▲9	+6	▲9	+2	▲5	▲3	▲2
	アイルランド	-0.451	+1	+6	+4	▲8	+0	+11	▲13	▲7	+2	+1	▲2
	カナダ	1.548	+97	+10	+3	▲3	▲3	+41	+21	▲4	+24	+0	▲9
	オーストラリア	1.924	+27	+9	▲3	▲10	▲11	+18	+6	+9	+7	+2	▲1
	韓国	1.789	+43	+11	+0	▲1	▲1	+6	▲2	+5	+13	+4	+9
	タイ	1.477	▲4	+10	+2	▲5	▲0	▲2	▲5	▲2	+6	▲2	+3
10年	日本	0.055	+12	+5	▲1	▲5	+3	+4	▲1	▲7	+5	+0	+4
	米国	2.359	+62	+25	+3	▲11	▲8	+10	▲1	▲18	+22	+5	+8
	イギリス	1.363	+49	+36	▲0	▲5	▲4	+21	▲3	▲20	+33	+5	+1
	ドイツ	0.459	+48	+11	▲1	▲1	▲1	+16	+8	▲18	+10	+1	+2
	ギリシャ	5.602	▲267	+13	▲6	▲64	▲25	▲67	▲3	+14	+12	+11	+12
	スペイン	1.709	+70	+14	+11	▲2	▲10	▲1	▲4	+6	+4	+2	▲2
	ポルトガル	2.414	▲110	▲43	+3	▲43	▲49	▲3	▲15	▲5	▲44	▲37	▲5
	イタリア	2.147	+81	+12	+4	▲4	▲8	▲4	▲6	▲5	+7	+3	+0
	アイルランド	0.712	+25	+3	▲3	▲14	▲7	+12	▲6	▲15	+5	+2	▲0
	カナダ	2.126	+99	+18	+3	▲8	▲13	+35	+30	▲21	+25	+2	▲1
	オーストラリア	2.815	+65	+22	▲2	▲13	▲19	+21	+8	+4	+13	+5	+4
	韓国	2.370	+83	+9	+0	+2	+4	▲2	+6	▲0	+10	+1	+11
タイ	2.290	+10	+3	+20	+3	▲9	▲15	▲4	▲12	▲22	▲7	▲17	
長短スプレッド	日本	+19.1	▲2	+4	+1	▲3	▲3	+0	+1	▲3	+1	▲1	+4
	米国	+85.5	▲3	+5	+0	▲12	▲10	+0	+2	▲15	+6	▲0	+3
	イギリス	+93.4	+19	+10	+4	▲0	▲9	▲2	+6	▲10	+4	+8	▲1
	ドイツ	+115.9	+51	+9	+0	▲2	▲3	+2	+19	▲14	+7	▲0	+3
	スペイン	+195.6	+73	+6	+4	+7	▲8	▲3	+2	+9	+1	+6	▲3
	ポルトガル	+243.3	▲70	▲36	+3	▲25	▲33	+10	▲13	+7	▲42	▲33	▲4
	イタリア	+237.1	+93	+16	+3	+1	+1	▲10	+3	▲7	+11	+6	+2
	カナダ	+57.8	+2	+8	▲0	▲5	▲10	▲6	+8	▲17	+1	+2	+7
	オーストラリア	+89.1	+38	+13	+1	▲3	▲8	+3	+2	▲6	+6	+3	+5
	韓国	+58.1	+40	▲1	+0	+3	+5	▲9	+8	▲5	▲2	▲3	+2
	タイ	+81.3	+14	▲7	+18	+8	▲9	▲14	+1	▲10	▲28	▲6	▲20

(注) 「変化幅」は、直近値までの変化幅。プラスは金利の上昇を示す。  
 「過去の動き」は当該期間の変化幅（例：4週前＝4週間前の週間変化幅、6カ月前＝6カ月前の月間変化幅）を示す。  
 直近値の単位は%、ただし長短スプレッドはbp。直近値以外の単位はbp。

本資料は情報提供を目的として作成されたものであり、投資勧誘を目的としたものではありません。作成時点で、第一生命経済研究所経済調査部が信ずるに足ると判断した情報に基づき作成していますが、その正確性、完全性に対する責任は負いません。見直しは予告なく変更されることがあります。また、記載された内容は、第一生命ないしはその関連会社の投資方針と常に整合的であるとは限りません。



本資料は情報提供を目的として作成されたものであり、投資勧誘を目的としたものではありません。作成時点で、第一生命経済研究所経済調査部が信ずるに足ると判断した情報に基づき作成していますが、その正確性、完全性に対する責任を負いません。見直しは予告なく変更されることがあります。また、記載された内容は、第一生命ないしはその関連会社の投資方針と常に整合的であるとは限りません。

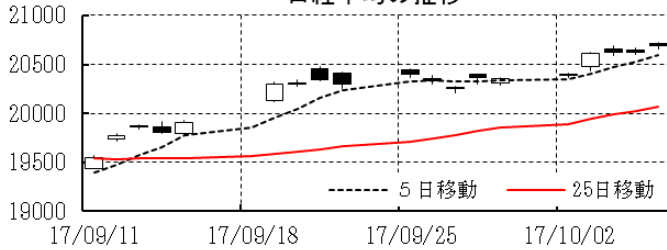
[株式市場]		直近値	直近までの変化率			過去の動き							
			1年前～	1月前～	前週末～	月間					週間		
						6カ月前	5カ月前	4カ月前	3カ月前	2カ月前	1カ月前	3週間前	2週間前
日本	日経平均	20690.71	+22.4	+6.9	+1.6	+1.5	+2.4	+1.9	▲0.5	▲1.4	+3.6	+1.9	+0.3
	TOPIX	1687.16	+24.6	+6.0	+0.7	+1.3	+2.4	+2.8	+0.4	▲0.1	+3.5	+1.6	+0.6
	日経店頭	3607.20	+42.1	+7.3	+0.4	▲2.2	+6.4	+2.6	+2.7	+3.2	+4.2	+0.4	+2.3
米国	N Y ダウ	22773.67	+24.7	+4.4	+1.6	+1.3	+0.3	+1.6	+2.5	+0.3	+2.1	+0.4	+0.2
	S P 500	2549.33	+18.0	+3.4	+1.2	+0.9	+1.2	+0.5	+1.9	+0.1	+1.9	+0.1	+0.7
	ナスダック	6590.18	+24.2	+3.1	+1.5	+2.3	+2.5	▲0.9	+3.4	+1.3	+1.0	▲0.3	+1.1
	フィラデルフィア半導体	1191.45	+42.1	+7.7	+1.7	▲0.6	+8.5	▲5.2	+4.9	+2.7	+5.2	+0.3	+1.9
イギリス	F T 100	7522.87	+7.5	+2.3	+2.0	▲1.6	+4.4	▲2.8	+0.8	+0.8	▲0.8	+1.3	+0.8
ドイツ	D A X	12955.94	+22.6	+6.1	+1.0	+1.0	+1.4	▲2.3	▲1.7	▲0.5	+6.4	+0.6	+1.9
欧州	ダウ欧州50	3189.97	+11.9	+4.8	+0.5	+0.7	+1.1	▲3.0	▲1.3	▲1.3	+4.3	+0.8	+1.5
ポーランド	ワルシャワWIG	64456.06	+34.2	▲0.5	+0.3	+6.4	▲2.5	+1.5	+2.6	+3.8	▲1.1	▲0.2	▲0.2
ロシア	R T	1134.30	+12.9	+2.5	▲0.2	+0.1	▲5.5	▲5.0	+0.6	+8.8	+3.7	▲0.0	+1.2
メキシコ	ボルサ	50302.96	+4.9	▲0.4	▲0.1	+1.5	▲1.0	+2.2	+2.3	+0.4	▲1.7	+0.8	+0.1
ブラジル	ボバスバ	76054.72	+25.4	+3.6	+2.4	+0.6	▲4.1	+0.3	+4.8	+7.5	+4.9	▲0.5	▲1.5
アルゼンチン	メルバル	26797.79	+56.3	+10.9	+2.8	+3.7	+6.3	▲2.0	▲1.5	+9.3	+10.6	+5.4	+4.3
オーストラリア	A S 200	5710.68	+4.2	+0.4	+0.5	+1.0	▲3.4	▲0.1	▲0.0	▲0.1	▲0.6	▲0.2	▲0.0
香港	ハンセン	28458.04	+18.8	+3.1	+3.3	+2.1	+4.2	+0.4	+6.1	+2.4	▲1.5	+0.3	▲1.2
韓国	総合	2394.47	+15.9	+3.2	+0.0	+2.1	+6.4	+1.9	+0.5	▲1.6	+1.3	+0.1	+0.2
台湾	加権	10532.81	+13.4	▲0.1	+2.0	+0.6	+1.7	+3.5	+0.3	+1.5	▲2.4	▲1.2	▲1.1
タイ	S E T	1695.97	+12.0	+4.6	+1.4	▲0.6	▲0.3	+0.8	+0.1	+2.5	+3.5	▲0.1	+0.9
インド	ンバ イSENSEX30	31814.22	+13.2	+0.5	+1.7	+1.0	+4.1	▲0.7	+5.2	▲2.4	▲1.4	▲1.1	▲2.0
中国	上海総合	3348.94	+11.5	▲1.1	+0.0	▲2.1	▲1.2	+2.4	+2.5	+2.7	▲0.4	▲0.0	▲0.1
U A E	ドバイ金融市場	3591.10	+7.0	▲1.4	+0.8	▲1.8	▲2.3	+1.6	+7.1	+0.1	▲2.0	▲0.7	▲1.9

(注) 「変化率」は、直近値までの変化率。プラスは株価の上昇を示す。

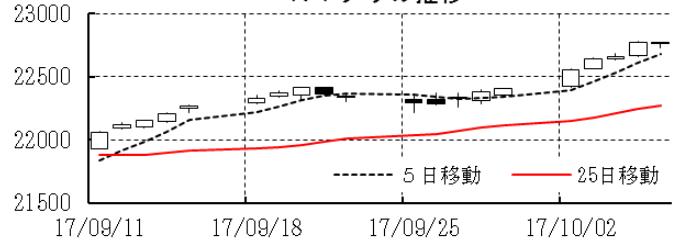
「過去の動き」は当該期間の変化率(例: 4週間=4週間前の週間変化率、6カ月前=6カ月前の月間変化率)を示す。

直近値以外の単位は%。

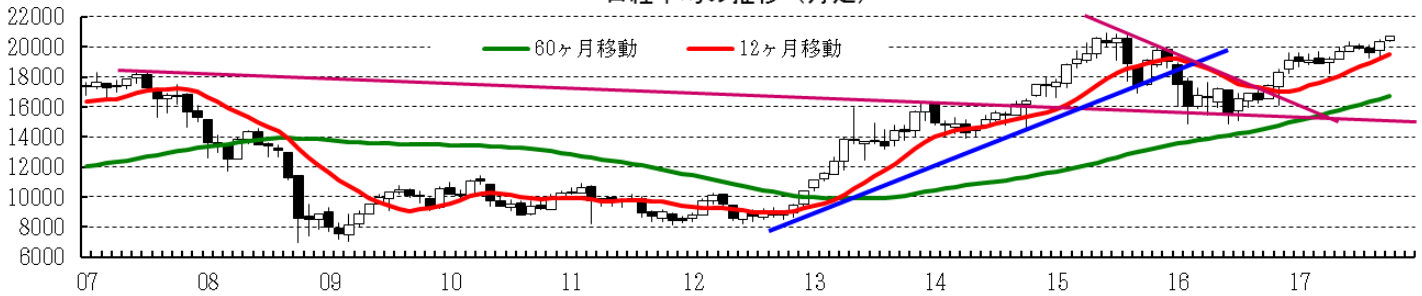
日経平均の推移



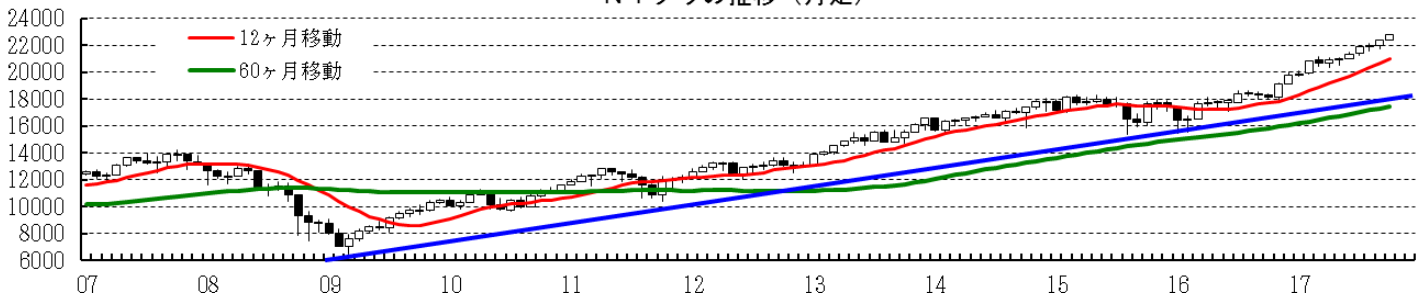
N Y ダウの推移



日経平均の推移 (月足)



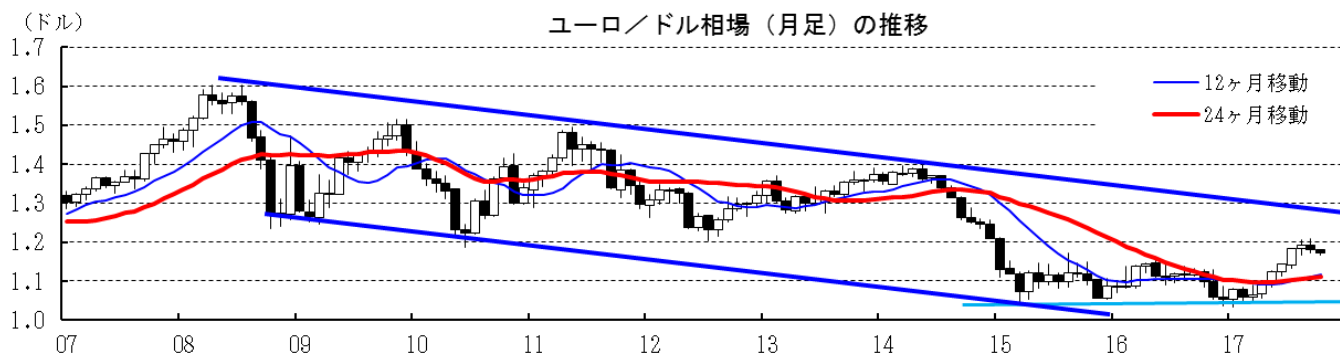
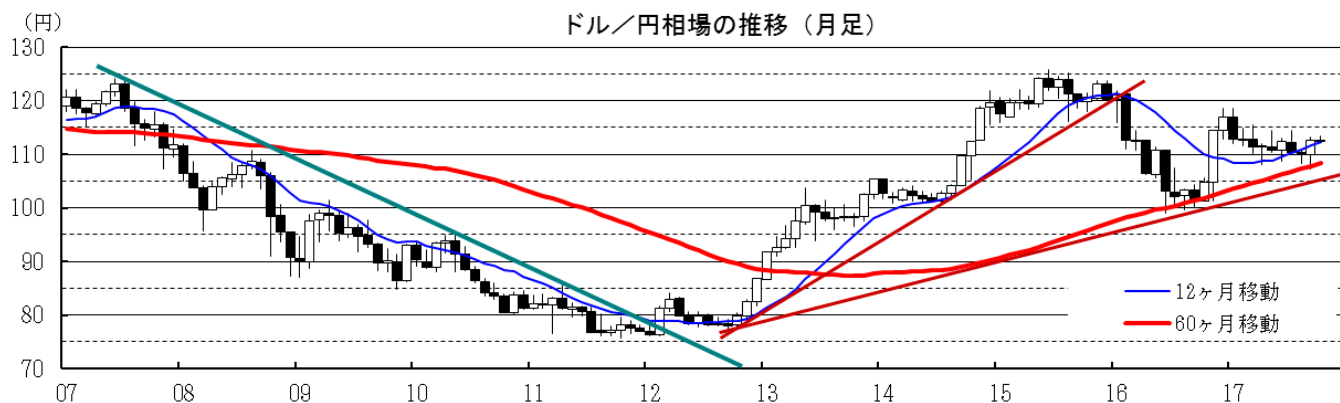
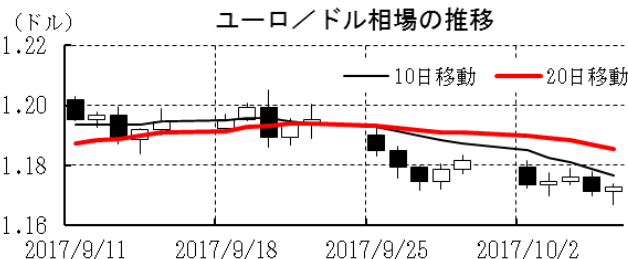
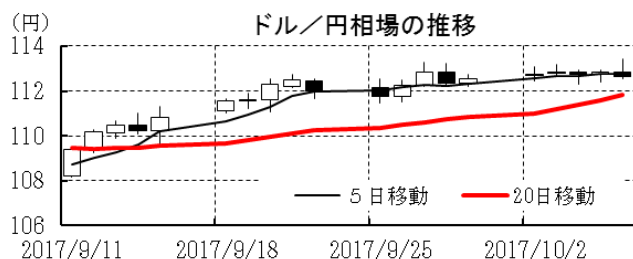
N Y ダウの推移 (月足)



本資料は情報提供を目的として作成されたものであり、投資勧誘を目的としたものではありません。作成時点で、第一生命経済研究所経済調査部が信ずるに足ると判断した情報に基づき作成していますが、その正確性、完全性に対する責任は負いません。見直しは予告なく変更されることがあります。また、記載された内容は、第一生命ないしはその関連会社の投資方針と常に整合的であるとは限りません。

[為替]	直近値	直近までの変化率			過去の動き							
		1年前～	1月前～	前週末～	月間						週間	
					6カ月前	5カ月前	4カ月前	3カ月前	2カ月前	1カ月前	3週前	2週前
日本円	112.63	▲8.4	▲3.1	▲0.1	▲0.1	+0.7	▲1.4	+1.9	+0.3	▲2.3	▲1.0	▲0.5
ユーロ	1.1729	+4.9	▲1.6	▲0.7	+2.3	+3.2	+1.6	+3.6	+0.6	▲0.8	+0.1	▲1.1
イギリスポンド	1.3066	+3.6	+0.2	▲2.5	+3.2	▲0.5	+1.1	+1.5	▲2.2	+3.7	▲0.7	▲0.7
スイスフラン	0.9794	+0.1	▲2.4	▲1.1	+0.8	+2.7	+1.0	▲0.9	+0.8	▲1.0	▲1.0	+0.1
ポーランドズロチ	3.6743	+4.2	▲3.1	▲0.6	+2.4	+4.1	+0.5	+3.0	+0.8	▲2.4	+0.3	▲2.3
ロシアルーブル	58.182	+6.3	▲1.1	▲1.2	▲1.2	+0.6	▲4.2	▲1.4	+3.0	+0.9	+0.3	▲0.0
カナダドル	1.2528	+5.2	▲2.5	▲0.5	▲2.6	+1.1	+4.0	+3.7	▲0.0	+0.1	▲1.2	▲1.1
メキシコペソ	18.530	+3.7	▲4.2	▲1.5	▲0.5	+1.1	+2.7	+1.8	▲0.5	▲2.1	▲0.5	▲2.9
ブラジルリアル	3.155	+2.3	▲1.8	+0.2	▲1.7	▲1.6	▲2.5	+5.5	▲0.7	▲0.4	▲0.4	▲1.2
アルゼンチンペソ	17.435	▲14.6	▲1.1	▲0.7	▲0.1	▲4.6	▲3.3	▲6.2	+1.8	+0.1	▲1.9	▲0.1
NZドル	0.710	▲0.9	▲1.4	▲1.6	▲2.0	+3.2	+3.5	+2.5	▲4.5	+0.4	+0.5	▲1.7
オーストラリアドル	0.7766	+2.4	▲2.9	▲0.9	▲1.8	▲0.8	+3.4	+4.1	▲0.7	▲1.4	▲0.5	▲1.6
韓国ウォン	1145.40	▲3.0	▲0.9	+0.0	▲1.7	+1.6	▲2.2	+2.2	▲0.7	▲1.6	▲0.4	▲0.8
台湾ドル	30.397	+3.4	▲1.0	▲0.0	+0.4	+0.5	▲1.1	+0.6	+0.1	▲0.6	▲0.4	▲0.7
シンガポールドル	1.3711	+0.1	▲1.5	▲1.0	+0.0	+1.0	+0.5	+1.5	▲0.0	▲0.1	▲0.1	▲0.9
タイバーツ	33.44	+4.1	▲0.9	▲0.3	▲0.7	+1.6	+0.3	+2.0	+0.2	▲0.4	+0.0	▲0.7
インドネシアルピア	13504	▲4.0	▲1.2	▲0.2	▲0.0	+0.0	▲0.0	+0.0	▲0.1	▲1.0	▲0.6	▲1.2
インドルピー	65.37	+2.0	▲2.0	▲0.1	+0.9	▲0.4	▲0.1	+0.6	+0.4	▲2.1	▲1.1	▲0.7
中国人民幣元	6.639	+0.9	▲1.7	▲0.1	▲0.1	+1.0	+0.8	+0.7	+1.9	▲0.6	▲0.6	▲0.7

(注) 為替レートは全て対ドルレート。ただし、ユーロ、ポンド、豪ドル、NZドルは当該通貨から見たドル建て。  
「変化率」は、直近値までの変化率。すべてプラスは当該通貨の増価を示す。  
「過去の動き」は当該期間の変化率(例：4週前＝4週間前の週間変化率、6カ月前＝6カ月前の月間変化率)を示す。  
直近値以外の単位は%。



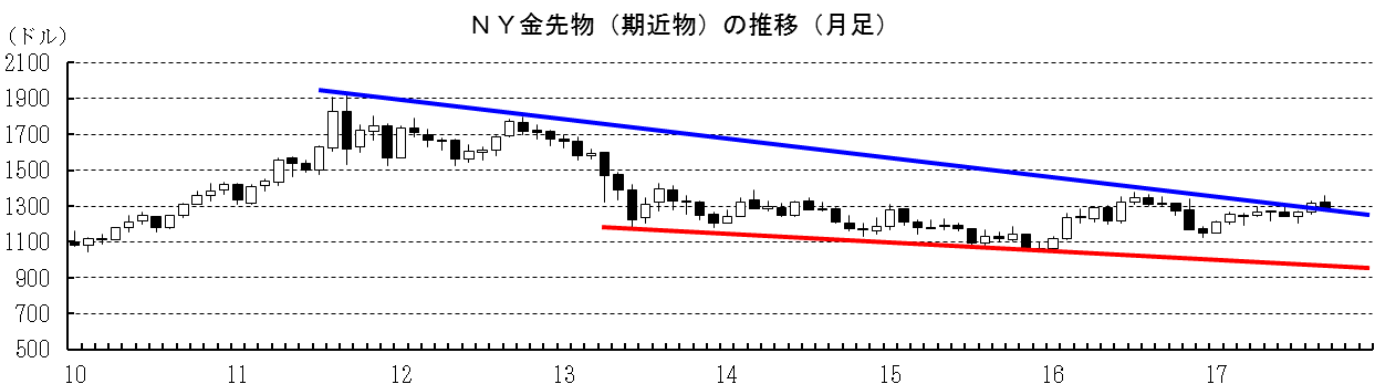
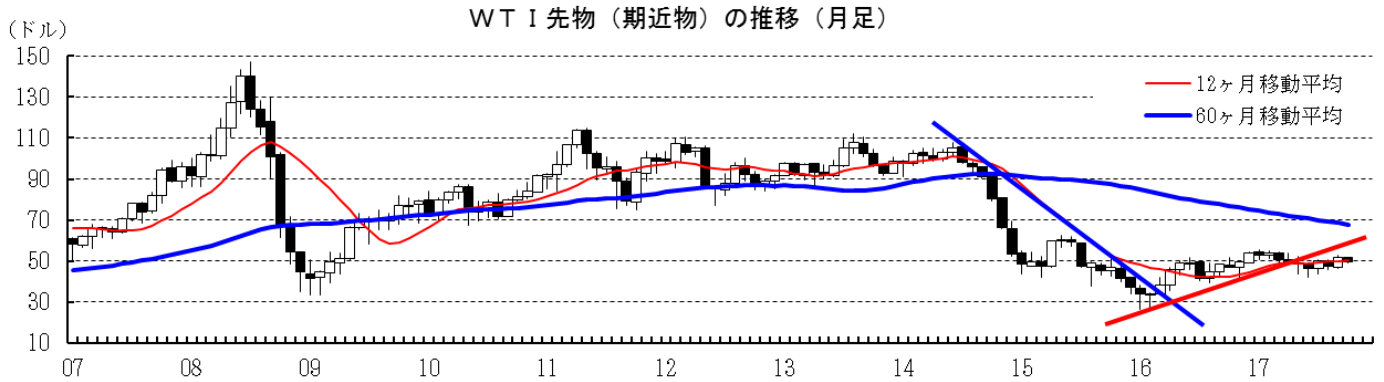
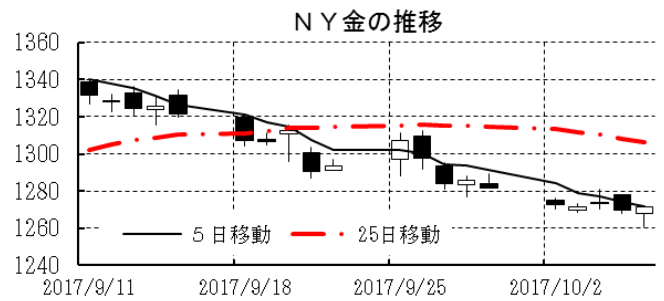
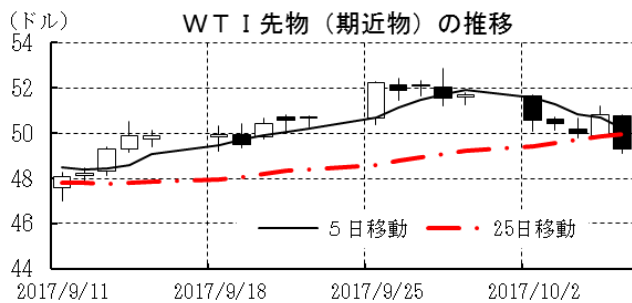
本資料は情報提供を目的として作成されたものであり、投資勧誘を目的としたものではありません。作成時点で、第一生命経済研究所経済調査部が信ずるに足ると判断した情報に基づき作成していますが、その正確性、完全性に対する責任は負いません。見直しは予告なく変更されることがあります。また、記載された内容は、第一生命ないしはその関連会社の投資方針と常に整合的であるとは限りません。

[商品]	直近値	直近までの変化率			過去の動き							
		1年前～	1月前～	前週末～	月間					週間		
					6カ月前	5カ月前	4カ月前	3カ月前	2カ月前	1カ月前	3週間	2週間
WT I	49.29	▲2.3	+0.3	▲4.6	▲2.5	▲2.0	▲4.7	+9.0	▲5.9	+9.4	+1.5	+2.0
北海ブレント	55.62	+5.9	+2.6	▲2.1	▲2.8	▲2.5	▲3.9	+8.1	+0.3	+7.4	+2.2	▲0.1
ドバイ	55.10	+12.5	+5.2	▲1.3	▲1.6	▲1.4	▲5.8	+9.6	▲2.8	+12.4	+1.4	+1.5
OPECバスケット	54.63	+14.2	+5.3	▲1.0	▲3.0	▲0.4	▲6.3	+9.5	▲1.1	+11.7	+2.2	+0.7
金 (NY)	1271.6	+1.7	▲4.8	▲0.8	+1.7	+0.3	▲2.3	+2.0	+4.1	▲2.8	▲2.1	▲0.9
銅 (LDN)	6.667	+40.2	▲3.4	+2.9	▲1.7	▲0.9	+4.5	+7.3	+6.6	▲4.5	▲0.8	+0.4
アルミ (LDN)	2,153	+28.4	+2.3	+2.4	▲2.6	+0.9	▲0.5	▲0.1	+10.4	▲0.7	+3.5	▲2.6
鉛 (LDN)	2,533	+23.3	+8.2	+1.9	▲3.9	▲5.7	+8.1	+1.8	+2.6	+3.8	+5.3	+0.1
ニッケル (LDN)	10,600	+3.4	▲12.9	+1.0	▲5.7	▲5.1	+4.7	+8.8	+15.5	▲11.0	▲6.0	+0.8
スズ (LDN)	20,550	+2.3	▲1.2	▲0.6	▲1.4	+2.1	▲1.7	+3.4	+0.1	+0.0	▲0.1	+0.7
銀 (NY、現物)	16.82	▲2.9	▲5.9	+1.0	▲5.8	+0.8	▲4.1	+1.2	+4.6	▲5.4	▲3.3	▲2.0
プラチナ (NY、現物)	916	▲5.1	▲8.8	+0.4	▲0.5	+0.5	▲2.4	+1.4	+6.2	▲8.7	▲3.7	▲2.2
小麦 (シカゴ)	443.50	+12.1	+5.2	▲1.1	▲1.8	+2.6	+19.0	▲7.1	▲13.5	+9.3	+0.1	▲0.3
大豆 (シカゴ)	315.00	+4.5	+3.8	+1.1	+1.1	▲4.4	+2.1	+4.7	▲7.6	+5.8	+2.3	▲1.1
コーン (シカゴ)	350.00	+2.8	+0.9	▲1.5	▲1.7	+3.9	▲0.4	+0.1	▲7.7	+3.8	▲0.4	+0.5
CRB	180.95	▲4.0	▲1.1	▲1.2	▲2.2	▲1.1	▲2.8	+4.5	▲1.0	+1.2	▲0.3	▲0.3
JOC	108.65	+14.1	▲0.0	▲0.5	▲0.5	▲1.1	▲1.4	+0.9	+2.4	+2.2	+0.6	+0.1

(注) 「変化率」は、直近値までの変化率。プラスは商品価格の上昇を示す。

「過去の動き」は当該期間の変化率(例: 4週間=4週間前の週間変化率、6カ月前=6カ月前の月間変化率)を示す。

直近値以外の単位は%。



本資料は情報提供を目的として作成されたものであり、投資勧誘を目的としたものではありません。作成時点で、第一生命経済研究所経済調査部が信ずるに足ると判断した情報に基づき作成していますが、その正確性、完全性に対する責任は負いません。見直しは予告なく変更されることがあります。また、記載された内容は、第一生命ないしはその関連会社の投資方針と常に整合的であるとは限りません。