

Market Watching

市場レポート

テーマ: Weekly Market Report (2017年10月2日～)
～ハリケーンによる下ぶれは想定内～

発表日: 2017年10月2日 (月)

第一生命経済研究所 経済調査部
担当 鷹峰 義清 (03-5221-4521)

今週のスケジュール

今週の経済指標・イベント・注目材料

発表日	国	指標・イベント	注目度	コンセンサス	レンジ	前回	備考
10月2日(月)	日本	日銀短観・業況判断D I・大企業製造業(9月)	★★★★	+18	+14~+20	+17	
		・大企業非製造業(9月)	★★★★	+24	+21~+25	+23	
		・大企業全産業設備投資(9月)	★★	+8.4%	+4.5~+9.3%	+8.0%	前年度比
		新車販売台数・乗用車(9月)				+2.8%	前年比
	欧州	欧失業率(8月)		9.0%	9.0~9.1%	9.1%	
米国	I S M製造業景況指数(9月)	★★★★	57.5	55.6~59.0	58.8		
	ダラス連銀総裁講演						
他	中国市場休場(～10/5)						
10月3日(火)	日本	消費動向調査(9月)				43.3	
		10年債入札	★				
	欧州	—					
	米国	自動車販売台数(9月)	★	1,660	1,540~1,720	1,603	万台・年率
他	豪州金融政策委員会	★	1.50%	1.50%	1.50%	政策金利水準	
10月4日(水)	日本	—					
	欧州	欧小売売上高(8月)		+0.3%	▲0.5~+0.9%	▲0.3%	前月比
	米国	I S M非製造業景況指数(9月)	★★	55.1	53.0~58.1	55.3	
		A D P雇用統計(9月)	★★★★	+160	0~+206	+237	千人・前月差
		イエレンFRB議長講演	★★★★				
他	インド金融政策委員会	★	6.00%	6.00%	6.00%	政策金利水準	
10月5日(木)	日本	10年物価連動債入札	★				
	欧州	E C B理事会議事要旨	★				
	米国	貿易収支(8月)		▲439	▲457~▲420	▲437	億ドル
		パウエルFRB理事講演	★				
		サンフランシスコ連銀総裁講演					
		フィラデルフィア連銀総裁講演					
カンザスシティ連銀総裁講演							
10月6日(金)	日本	名目賃金(8月)				▲0.6%	前年比
		景気動向指数(8月)・先行C I		107.2	105.3~107.7	105.2	
		・一致C I		117.5	116.0~117.8	115.7	
	欧州	—					
	米国	雇用統計・非農業就業者数(9月)	★★★★	+70	▲45~+209	+156	千人・前月差
		失業率(9月)	★★★★	4.4%	4.3~4.6%	4.4%	
		時間あたり賃金(9月)	★★★★	+0.3%	+0.2~+0.3%	+0.1%	前月比
		消費者信用残高(8月)		+160	+120~+200	+185	億ドル・前月差
		N Y連銀総裁講演	★★				
		アトランタ連銀総裁講演					
ダラス連銀総裁講演							
セントルイス連銀総裁講演							
10月7日(土)		—					
10月8日(日)		—					

(注) 市場コンセンサス、予測レンジは各種ベンダー調査に基づく
注目度は筆者

【先週の動き】

先週は、先進国を中心に株価が上昇した一方で金利も上昇、為替相場はドルがほぼ全面高となった。北朝鮮問題で新たな緊張の高まりを示唆するような報道がなかった一方で、米国ではトランプ大統領の税制改正案に対する期待などもあり、リスクオフ的な動きが後退、全般的に世界経済の回復と欧米金融政策の転換を

本資料は情報提供を目的として作成されたものであり、投資勧誘を目的としたものではありません。作成時点で、第一生命経済研究所経済調査部が信ずるに足ると判断した情報に基づき作成していますが、その正確性、完全性に対する責任は負いません。見直しは予告なく変更されることがあります。また、記載された内容は、第一生命ないしはその関連会社の投資方針と常に整合的であるとは限りません。

織り込むような動きとなった。

【今週の動き】

今週は、月初恒例となる米ISMや雇用統計の発表があり、その内容が注目される。ただし、とくに雇用統計においては相次いだハリケーンの影響を受けて下ぶれしている公算があり、就業者数が前月対比減少となる市場予想もあるなど、読みにくくなっている。結果を見るまではハリケーンの影響がどの程度あったのかは分からないが、仮にトレンドから逸脱するような悪い数字が出たとしても、特殊要因による一時的なものとも市場も片付けよう。見方を変えれば、週末に発表される雇用統計の“下ぶれ”を特殊要因としてある程度覚悟した形での市場展開となるため、株安・金利低下余地は限定的となろう。もっとも、北朝鮮がミサイルの移動を行っているとの報道もあり、その動向次第では市場が荒れるリスクは引き続き残っている。

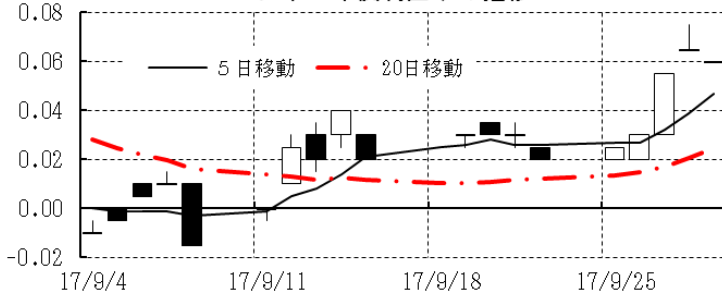
【債券市場】

	直近値	直近までの変化率			過去の動き								
		1年前～	1月前～	前週末～	月間					週間			
					6カ月前	5カ月前	4カ月前	3カ月前	2カ月前	1カ月前	3週間前	2週間前	
2年	日本	-0.121	+16	+3	+0	+8	▲2	+5	+4	▲1	▲3	+2	+1
	米国	1.483	+75	+17	+5	▲1	+1	+2	+10	▲3	▲2	+12	+5
	イギリス	0.467	+39	+63	+2	+3	▲5	+6	+23	▲9	▲9	+30	▲3
	ドイツ	-0.692	▲1	+3	▲1	+16	+1	+2	+14	▲11	▲5	+6	+2
	スペイン	-0.311	▲10	+3	+1	▲4	▲9	▲2	+2	▲6	▲3	+5	▲4
	ポルトガル	-0.016	▲38	▲4	▲1	+60	▲19	▲16	▲14	▲2	▲12	+3	▲4
	イタリア	-0.231	▲12	▲8	▲2	▲2	▲5	▲9	+6	▲9	+2	+4	▲3
	アイルランド	-0.495	▲6	+1	▲2	+10	▲8	+0	+11	▲13	▲7	+3	+1
	カナダ	1.517	+102	+27	▲9	▲1	▲3	▲3	+41	+21	▲4	+8	+0
	オーストラリア	1.954	+37	+12	▲1	▲6	▲10	▲11	+18	+6	+9	+9	+2
10年	韓国	1.789	+46	+10	+9	▲2	▲1	▲1	+6	▲2	+5	▲1	+4
	タイ	1.457	▲7	+7	+3	+3	▲5	▲0	▲2	▲5	▲2	+8	▲2
	日本	0.060	+15	+6	+4	+2	▲5	+3	+4	▲1	▲7	+4	+0
	米国	2.334	+77	+20	+8	▲0	▲11	▲8	+10	▲1	▲18	+15	+5
	イギリス	1.365	+64	+37	+1	▲1	▲5	▲4	+21	▲3	▲20	+32	+5
	ドイツ	0.464	+58	+12	+2	+12	▲1	▲1	+16	+8	▲18	+12	+1
	ギリシャ	5.662	▲260	+13	+12	▲16	▲64	▲25	▲67	▲3	+14	▲2	+11
	スペイン	1.604	+69	+4	▲2	+1	▲2	▲10	▲1	▲4	+6	+6	+2
	ポルトガル	2.388	▲92	▲46	▲5	+10	▲43	▲49	▲3	▲15	▲5	+0	▲37
	イタリア	2.111	+90	+5	+0	+23	▲4	▲8	▲4	▲6	▲5	+12	+3
長短スプレッド	アイルランド	0.742	+41	+5	▲0	+11	▲14	▲7	+12	▲6	▲15	+8	+2
	カナダ	2.099	+115	+26	▲1	▲1	▲8	▲13	+35	+30	▲21	+11	+2
	オーストラリア	2.839	+87	+21	+4	▲2	▲13	▲19	+21	+8	+4	+16	+5
	韓国	2.370	+93	+12	+11	+1	+2	+4	▲2	+6	▲0	+2	+1
	タイ	2.092	▲5	▲23	▲17	+2	+3	▲9	▲15	▲4	▲12	+11	▲7
	日本	+18.1	▲1	+3	+4	▲6	▲3	▲3	+0	+1	▲3	+2	▲1
	米国	+85.1	+3	+4	+3	+0	▲12	▲10	+0	+2	▲15	+3	▲0
	イギリス	+89.8	+25	▲27	▲1	▲4	▲0	▲9	▲2	+6	▲10	+2	+8
	ドイツ	+115.6	+59	+10	+3	▲4	▲2	▲3	+2	+19	▲14	+6	▲0
	スペイン	+191.5	+79	+1	▲3	+5	+7	▲8	▲3	+2	+9	+2	+6
ポルトガル	+240.4	▲54	▲43	▲4	▲50	▲25	▲33	+10	▲13	+7	▲2	▲33	
イタリア	+234.2	+102	+13	+2	+25	+1	+1	▲10	+3	▲7	+8	+6	
カナダ	+58.2	+12	▲1	+7	+0	▲5	▲10	▲6	+8	▲17	+3	+2	
オーストラリア	+88.5	+50	+10	+5	+3	▲3	▲8	+3	+2	▲6	+8	+3	
韓国	+58.1	+47	+2	+2	+3	+3	+5	▲9	+8	▲5	+3	▲3	
タイ	+63.5	+2	▲30	▲20	▲1	+8	▲9	▲14	+1	▲10	+3	▲6	

(注) 「変化幅」は、直近値までの変化幅。プラスは金利の上昇を示す。
「過去の動き」は当該期間の変化幅（例：4週間前＝4週間前の週間変化幅、6カ月前＝6カ月前の月間変化幅）を示す。
直近値の単位は%、ただし長短スプレッドはbp。直近値以外の単位はbp。

本資料は情報提供を目的として作成されたものであり、投資勧誘を目的としたものではありません。作成時点で、第一生命経済研究所経済調査部が信ずるに足ると判断した情報に基づき作成していますが、その正確性、完全性に対する責任は負いません。見直しは予告なく変更されることがあります。また、記載された内容は、第一生命ないしはその関連会社の投資方針と常に整合的であるとは限りません。

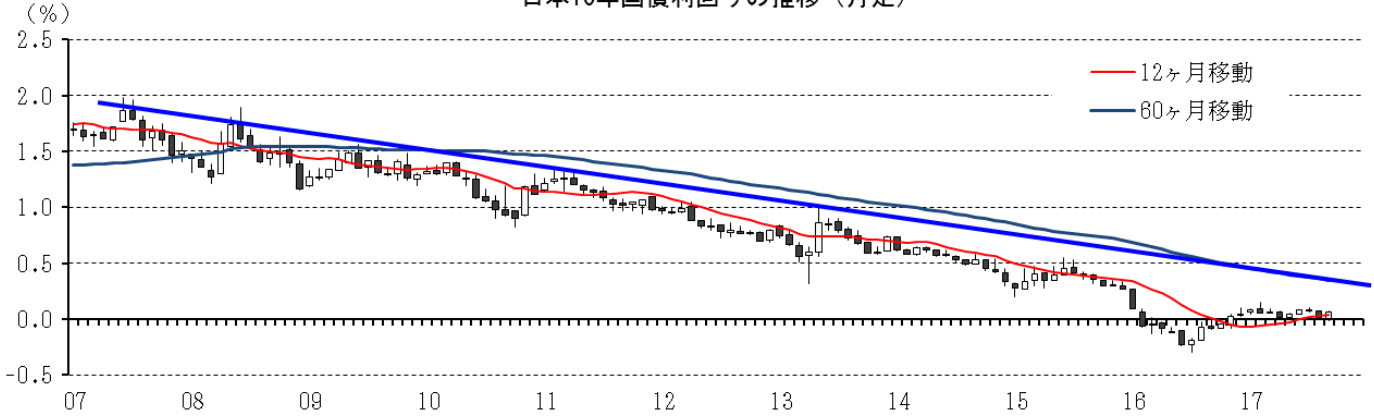
日本10年債利回りの推移



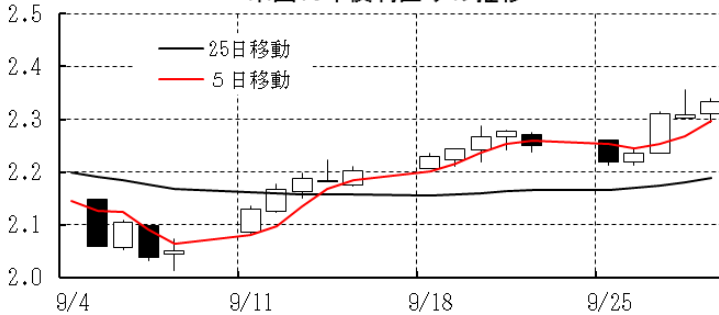
日本：長短スプレッド（10y-2y）の推移



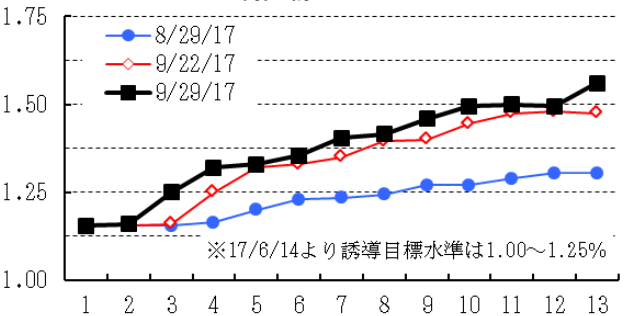
日本10年国債利回りの推移（月足）



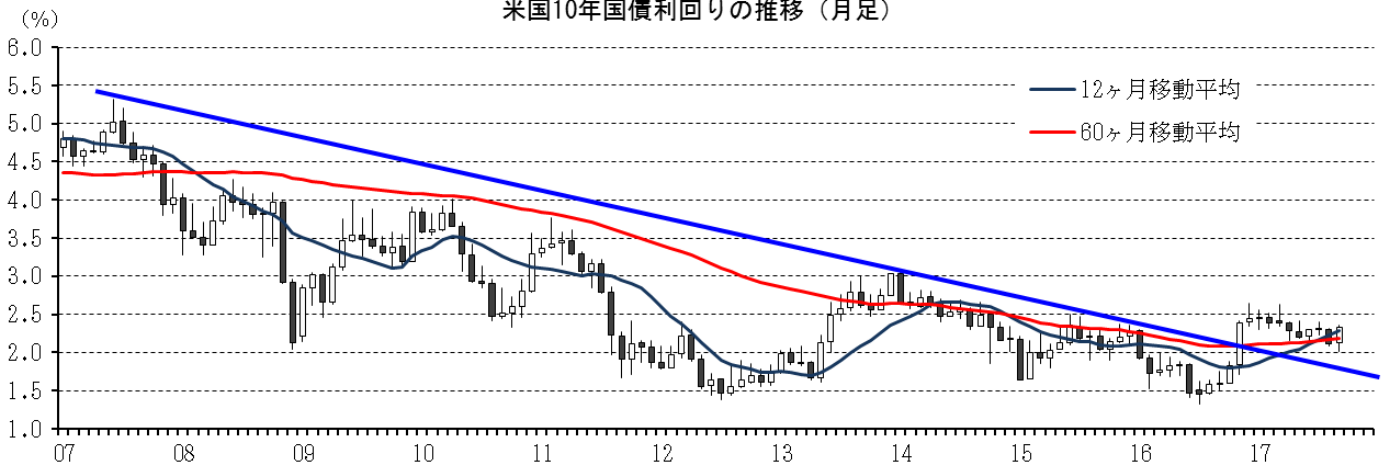
米国10年債利回りの推移



F F金利先物のイールドカーブ



米国10年国債利回りの推移（月足）



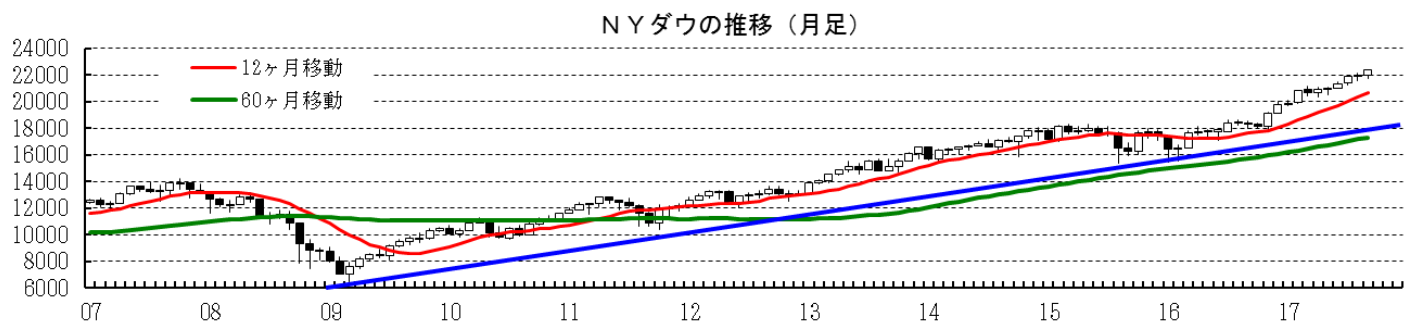
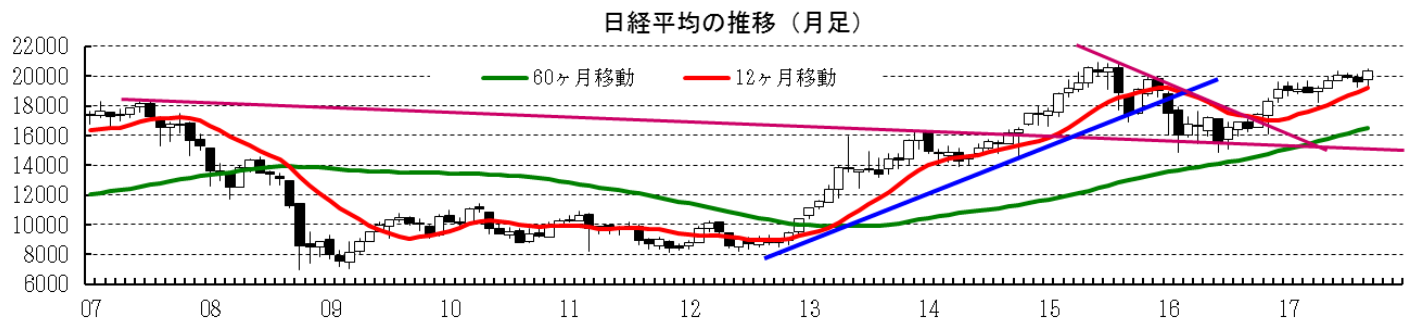
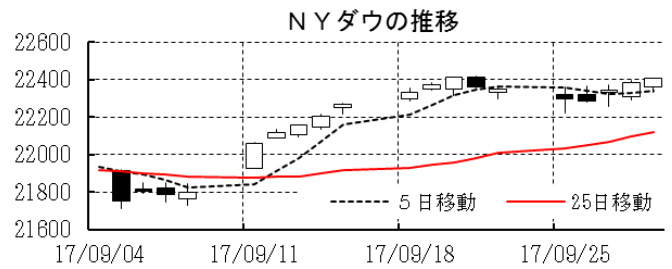
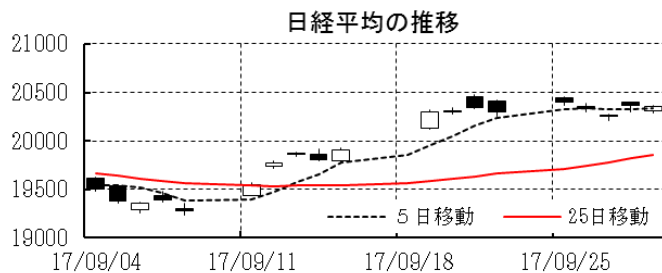
本資料は情報提供を目的として作成されたものであり、投資勧誘を目的としたものではありません。作成時点で、第一生命経済研究所経済調査部が信ずるに足ると判断した情報に基づき作成していますが、その正確性、完全性に対する責任を負いません。見直しは予告なく変更されることがあります。また、記載された内容は、第一生命ないしはその関連会社の投資方針と常に整合的であるとは限りません。

[株式市場]		直近値	直近までの変化率			過去の動き							
			1年前～	1月前～	前週末～	月間					週間		
						6カ月前	5カ月前	4カ月前	3カ月前	2カ月前	1カ月前	3週間	2週間
日本	日経平均	20356.28	+21.9	+5.1	+0.3	▲1.1	+1.5	+2.4	+1.9	▲0.5	▲1.4	+3.3	+1.9
	TOPIX	1674.75	+24.7	+4.8	+0.6	▲1.5	+1.3	+2.4	+2.8	+0.4	▲0.1	+2.8	+1.6
	日経店頭	3593.10	+42.7	+5.5	+2.3	+1.9	▲2.2	+6.4	+2.6	+2.7	+3.2	+3.6	+0.4
米国	NYダウ	22405.09	+23.5	+2.5	+0.2	▲0.7	+1.3	+0.3	+1.6	+2.5	+0.3	+2.2	+0.4
	S P 500	2519.36	+17.1	+3.0	+0.7	▲0.0	+0.9	+1.2	+0.5	+1.9	+0.1	+1.6	+0.1
	ナスダック	6495.96	+23.3	+3.1	+1.1	+1.5	+2.3	+2.5	▲0.9	+3.4	+1.3	+1.4	▲0.3
	フィラデルフィア半導体	1171.74	+42.4	+8.0	+1.9	+4.3	▲0.6	+8.5	▲5.2	+4.9	+2.7	+4.9	+0.3
イギリス	FT 100	7372.76	+6.6	+0.5	+0.8	+0.8	▲1.6	+4.4	▲2.8	+0.8	+0.8	▲2.2	+1.3
ドイツ	DAX	12828.86	+23.3	+7.4	+1.9	+4.0	+1.0	+1.4	▲2.3	▲1.7	▲0.5	+1.7	+0.6
欧州	ダウ欧州50	3172.79	+11.4	+5.7	+1.5	+3.0	+0.7	+1.1	▲3.0	▲1.3	▲1.3	+1.4	+0.8
ポーランド	ワルシャワWIG	64289.69	+35.4	▲0.2	▲0.2	▲0.7	+6.4	▲2.5	+1.5	+2.6	+3.8	+0.4	▲0.2
ロシア	RT	1136.75	+13.9	+6.5	+1.2	+1.3	+0.1	▲5.5	▲5.0	+0.6	+8.8	+0.3	▲0.0
メキシコ	ボルサ	50346.06	+5.6	▲1.9	+0.1	+3.6	+1.5	▲1.0	+2.2	+2.3	+0.4	▲0.3	+0.8
ブラジル	ボベスバ	74293.51	+27.3	+4.2	▲1.5	▲2.5	+0.6	▲4.1	+0.3	+4.8	+7.5	+3.7	▲0.5
アルゼンチン	メルバル	26078.29	+55.8	+11.2	+4.3	+6.0	+3.7	+6.3	▲2.0	▲1.5	+9.3	▲1.3	+5.4
オーストラリア	AS 200	5681.61	+3.8	+0.2	▲0.0	+2.7	+1.0	▲3.4	▲0.1	▲0.0	▲0.1	+0.4	▲0.2
香港	ハンセン	27554.30	+16.1	▲0.8	▲1.2	+1.6	+2.1	+4.2	+0.4	+6.1	+2.4	+0.5	+0.3
韓国	総合	2394.47	+15.7	+1.3	+0.2	+3.3	+2.1	+6.4	+1.9	+0.5	▲1.6	+1.8	+0.1
台湾	加権	10329.94	+11.4	▲1.6	▲1.1	+0.6	+0.6	+1.7	+3.5	+0.3	+1.5	▲0.3	▲1.2
タイ	SET	1673.16	+12.2	+3.7	+0.9	+1.0	▲0.6	▲0.3	+0.8	+0.1	+2.5	+1.5	▲0.1
インド	ムンバイSENSEX30	31283.72	+12.4	▲0.3	▲2.0	+3.1	+1.0	+4.1	▲0.7	+5.2	▲2.4	+1.8	▲1.1
中国	上海総合	3348.94	+11.7	▲0.5	▲0.1	▲0.6	▲2.1	▲1.2	+2.4	+2.5	+2.7	▲0.3	▲0.0
UAE	ドバイ金融市場	3563.99	+2.6	▲1.3	▲1.9	▲4.1	▲1.8	▲2.3	+1.6	+7.1	+0.1	+0.4	▲0.7

(注) 「変化率」は、直近値までの変化率。プラスは株価の上昇を示す。

「過去の動き」は当該期間の変化率(例: 4週間=4週間前の週間変化率、6カ月前=6カ月前の月間変化率)を示す。

直近値以外の単位は%。



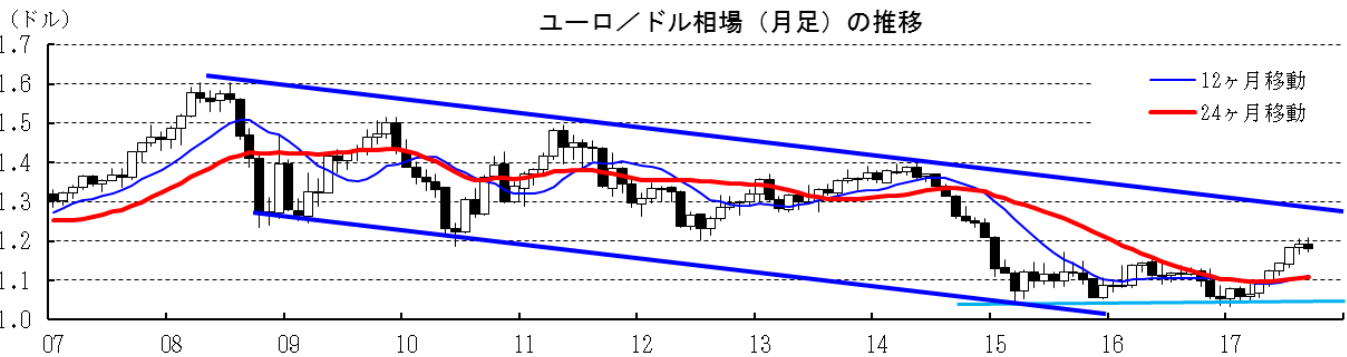
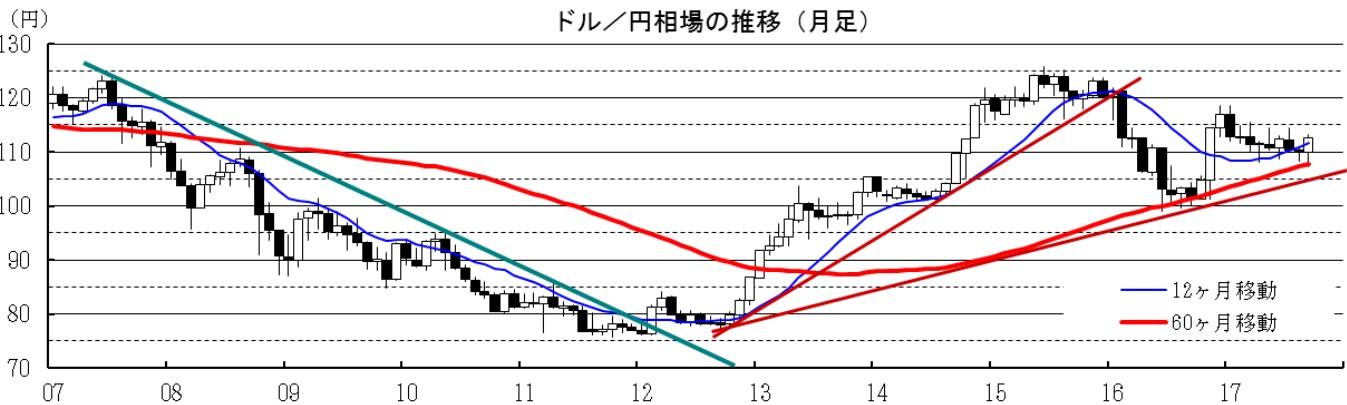
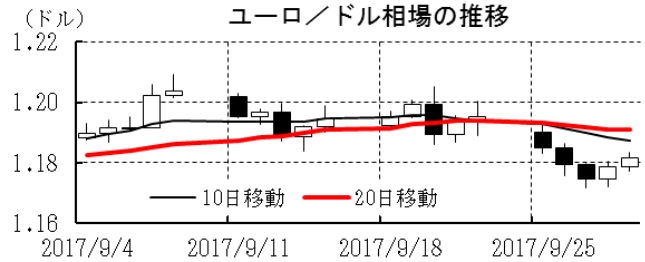
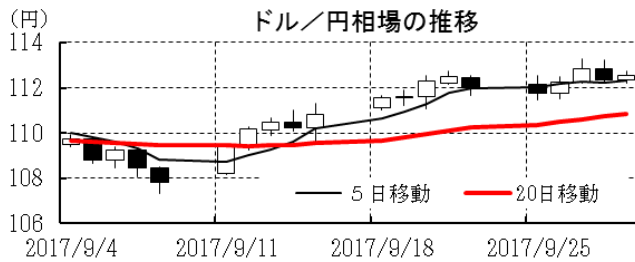
本資料は情報提供を目的として作成されたものであり、投資勧誘を目的としたものではありません。作成時点で、第一生命経済研究所経済調査部が信ずるに足ると判断した情報に基づき作成していますが、その正確性、完全性に対する責任は負いません。見直しは予告なく変更されることがあります。また、記載された内容は、第一生命ないしはその関連会社の投資方針と常に整合的であるとは限りません。

[為替]	直近値	直近までの変化率			過去の動き							
		1年前～			月間				週間			
		1年前～	1月前～	前週末～	6カ月前	5カ月前	4カ月前	3カ月前	2カ月前	1カ月前	3週前	2週前
日本円	112.53	▲11.4	▲2.6	▲0.5	+1.2	▲0.1	+0.7	▲1.4	+1.9	+0.3	▲2.8	▲1.0
ユーロ	1.1814	+5.3	▲1.3	▲1.1	+0.7	+2.3	+3.2	+1.6	+3.6	+0.6	▲0.8	+0.1
イギリスポンド	1.3402	+3.3	+3.7	▲0.7	+1.4	+3.2	▲0.5	+1.1	+1.5	▲2.2	+3.0	▲0.7
スイスフラン	0.9685	▲0.2	▲1.3	+0.1	+0.3	+0.8	+2.7	+1.0	▲0.9	+0.8	▲1.7	▲1.0
ポーランドズロチ	3.6506	+4.8	▲2.7	▲2.3	+2.4	+2.4	+4.1	+0.5	+3.0	+0.8	▲1.5	+0.3
ロシアルーブル	57.494	+8.9	+2.3	▲0.0	+3.5	▲1.2	+0.6	▲4.2	▲1.4	+3.0	▲0.5	+0.3
カナダドル	1.2471	+5.1	+0.3	▲1.1	▲0.1	▲2.6	+1.1	+4.0	+3.7	▲0.0	▲0.3	▲1.2
メキシコペソ	18.255	+6.5	▲2.3	▲2.9	+6.9	▲0.5	+1.1	+2.7	+1.8	▲0.5	+0.3	▲0.5
ブラジルレアル	3.162	+3.0	+0.1	▲1.2	▲0.4	▲1.7	▲1.6	▲2.5	+5.5	▲0.7	▲0.8	▲0.4
アルゼンチンペソ	17.309	▲12.7	+0.4	▲0.1	+0.6	▲0.1	▲4.6	▲3.3	▲6.2	+1.8	+1.5	▲1.9
NZドル	0.721	▲0.6	▲0.6	▲1.7	▲2.6	▲2.0	+3.2	+3.5	+2.5	▲4.5	+0.5	+0.5
オーストラリアドル	0.7834	+2.6	▲1.4	▲1.6	▲0.4	▲1.8	▲0.8	+3.4	+4.1	▲0.7	▲0.7	▲0.5
韓国ウォン	1145.40	▲4.3	▲1.7	▲0.8	+1.1	▲1.7	+1.6	▲2.2	+2.2	▲0.7	▲0.4	▲0.4
台湾ドル	30.388	+3.3	▲0.6	▲0.7	+1.1	+0.4	+0.5	▲1.1	+0.6	+0.1	▲0.2	▲0.4
シンガポールドル	1.3576	+0.5	▲0.2	▲0.9	+0.4	+0.0	+1.0	+0.5	+1.5	▲0.0	▲0.3	▲0.1
タイバーツ	33.33	+3.8	▲0.4	▲0.7	+1.5	▲0.7	+1.6	+0.3	+2.0	+0.2	+0.0	+0.0
インドネシアルピア	13472	▲3.8	▲1.0	▲1.2	+0.1	▲0.0	+0.0	▲0.0	+0.0	▲0.1	▲0.3	▲0.6
インドルピー	65.28	+2.4	▲2.0	▲0.7	+2.8	+0.9	▲0.4	▲0.1	+0.6	+0.4	▲0.5	▲1.1
中国人民幣元	6.634	+0.5	▲0.4	▲0.7	▲0.2	▲0.1	+1.0	+0.8	+0.7	+1.9	▲0.7	▲0.6

(注) 為替レートは全て対ドルレート。ただし、ユーロ、ポンド、豪ドル、NZドルは当該通貨から見たドル建て。

「変化率」は、直近値までの変化率。すべてプラスは当該通貨の増値を示す。

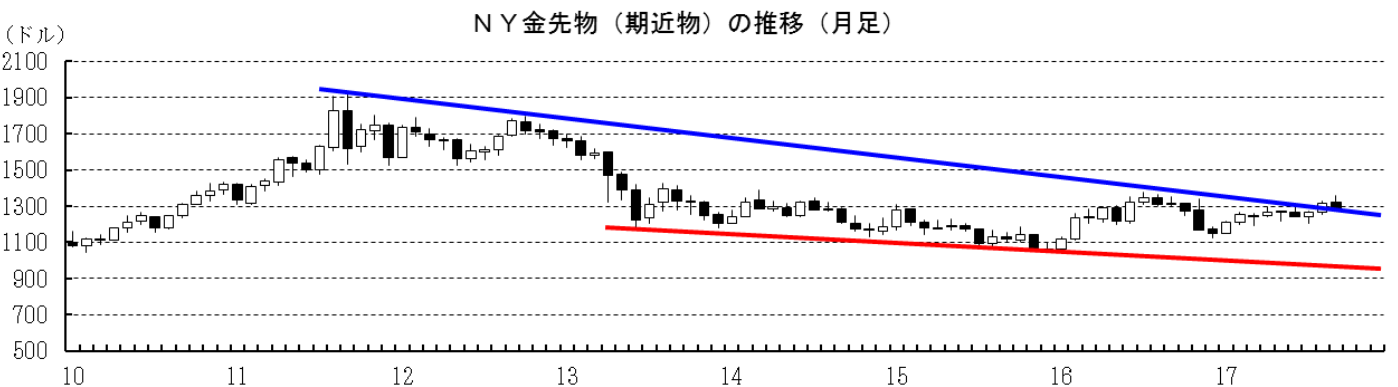
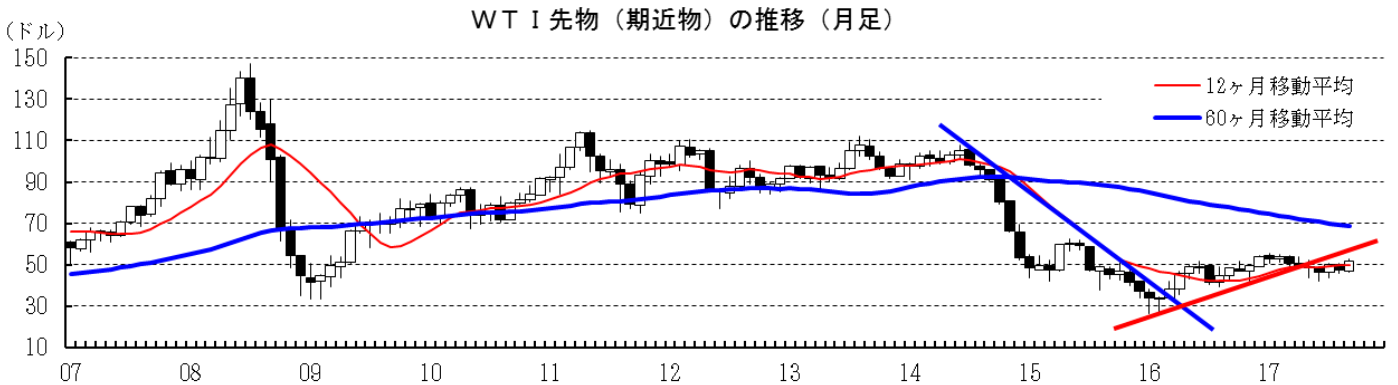
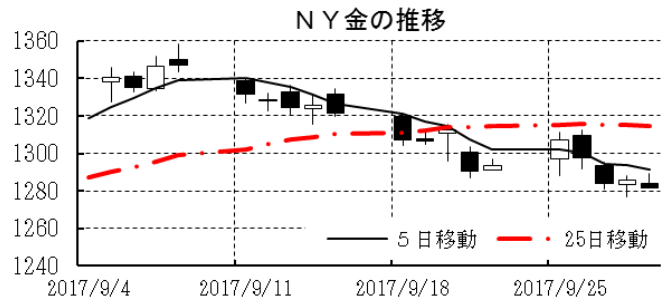
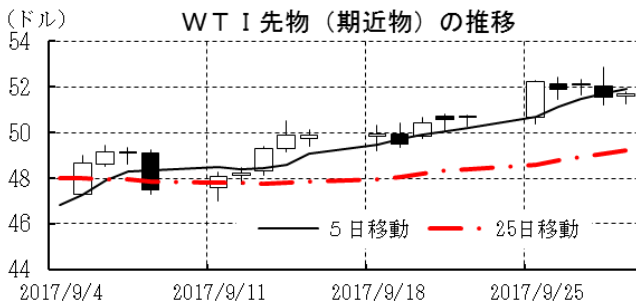
「過去の動き」は当該期間の変化率(例：4週前=4週間前の週間変化率、6カ月前=6カ月前の月間変化率)を示す。直近値以外の単位は%。



本資料は情報提供を目的として作成されたものであり、投資勧誘を目的としたものではありません。作成時点で、第一生命経済研究所経済調査部が信ずるに足ると判断した情報に基づき作成していますが、その正確性、完全性に対する責任は負いません。見直しは予告なく変更されることがあります。また、記載された内容は、第一生命ないしはその関連会社の投資方針と常に整合的であるとは限りません。

[商品]	直近値	直近までの変化率			過去の動き							
		1年前～	1月前～	前週末～	月間					週間		
					6カ月前	5カ月前	4カ月前	3カ月前	2カ月前	1カ月前	3週間	2週間
WT I	51.67	+8.0	+11.3	+2.0	▲6.3	▲2.5	▲2.0	▲4.7	+9.0	▲5.9	+5.1	+1.5
北海ブレント	56.79	+15.3	+9.2	▲0.1	▲5.3	▲2.8	▲2.5	▲3.9	+8.1	+0.3	+3.4	+2.2
ドバイ	55.82	+23.6	+11.1	+1.5	▲5.8	▲1.6	▲1.4	▲5.8	+9.6	▲2.8	+1.9	+1.4
OPECバスケット	55.59	+25.4	+12.3	+1.4	▲5.6	▲3.0	▲0.4	▲6.3	+9.5	▲1.1	+2.1	+2.2
金 (NY)	1281.5	▲3.0	▲2.4	▲0.9	▲0.5	+1.7	+0.3	▲2.3	+2.0	+4.1	▲1.9	▲2.1
銅 (LDN)	6.481	+33.9	▲4.6	+0.4	▲2.3	▲1.7	▲0.9	+4.5	+7.3	+6.6	▲2.8	▲0.8
アルミ (LDN)	2.102	+25.8	+0.3	▲2.6	+2.0	▲2.6	+0.9	▲0.5	▲0.1	+10.4	▲0.6	+3.5
鉛 (LDN)	2.485	+20.5	+4.5	+0.1	+3.7	▲3.9	▲5.7	+8.1	+1.8	+2.6	+4.2	+5.3
ニッケル (LDN)	10,500	+0.6	▲10.3	+0.8	▲8.7	▲5.7	▲5.1	+4.7	+8.8	+15.5	▲4.3	▲6.0
スズ (LDN)	20,675	+3.2	+1.6	+0.7	+4.9	▲1.4	+2.1	▲1.7	+3.4	+0.1	▲0.0	▲0.1
銀 (NY、現物)	16.65	▲12.8	▲4.3	▲2.0	▲0.3	▲5.8	+0.8	▲4.1	+1.2	+4.6	▲2.1	▲3.3
プラチナ (NY、現物)	913	▲11.2	▲8.3	▲2.2	▲7.2	▲0.5	+0.5	▲2.4	+1.4	+6.2	▲3.8	▲3.7
小麦 (シカゴ)	448.25	+12.3	+11.3	▲0.3	+0.4	▲1.8	+2.6	+19.0	▲7.1	▲13.5	+8.5	+0.1
大豆 (シカゴ)	311.50	+4.6	+5.7	▲1.1	▲7.3	+1.1	▲4.4	+2.1	+4.7	▲7.6	+2.4	+2.3
コーン (シカゴ)	355.25	+7.9	+6.5	+0.5	▲0.7	▲1.7	+3.9	▲0.4	+0.1	▲7.7	+3.1	▲0.4
CRB	183.09	▲1.5	+3.1	▲0.3	▲2.5	▲2.2	▲1.1	▲2.8	+4.5	▲1.0	+1.6	▲0.3
JOC	109.20	+13.9	+2.1	+0.1	+0.6	▲0.5	▲1.1	▲1.4	+0.9	+2.4	▲0.1	+0.6

(注) 「変化率」は、直近値までの変化率。プラスは商品価格の上昇を示す。
「過去の動き」は当該期間の変化率(例: 4週間=4週間前の週間変化率、6カ月前=6カ月前の月間変化率)を示す。
直近値以外の単位は%。



本資料は情報提供を目的として作成されたものであり、投資勧誘を目的としたものではありません。作成時点で、第一生命経済研究所経済調査部が信ずるに足ると判断した情報に基づき作成していますが、その正確性、完全性に対する責任は負いません。見直しは予告なく変更されることがあります。また、記載された内容は、第一生命ないしはその関連会社の投資方針と常に整合的であるとは限りません。