

# Market Watching

市場レポート

テーマ: Weekly Market Report (2017年9月25日～)  
～景気と北朝鮮情勢と金融政策と～

発表日: 2017年9月25日 (月)

第一生命経済研究所 経済調査部  
担当 鷹峰 義清 (03-5221-4521)

## 今週のスケジュール

### 今週の経済指標・イベント・注目材料

発表日	国	指標・イベント	注目度	コンセンサス	レンジ	前回	備考
9月25日(月)	日本	月例経済報告					
		黒田日銀総裁講演	★★★				
	欧州	独ifö景況感指数(9月)	★	116.0	115.0~116.7	115.9	景気動向
		ドラギECB総裁議会証言	★★★				
		コンスタンシオECB副総裁講演	★				
		クレーECB理事講演	★				
9月26日(火)	米国	NY連銀総裁講演	★				
		シカゴ連銀総裁講演					
		ミネアポリス連銀総裁講演					
	日本	企業向けサービス価格指数(8月)		+0.7%	+0.5~+0.8%	+0.6%	前年比
		金融政策決定会合議事要旨(7月分)					
		40年債入札	★				
9月27日(水)	欧州	ブラートECB理事講演	★★				
	米国	CB消費者信頼感(9月)	★★★	119.3	115.0~122.0	122.9	
		S&Pケースシラー住宅価格指数(7月)	★	+5.9%	+5.4~+6.0%	+5.7%	前年比
		新築住宅販売(8月)	★	60.0	56.0~62.0	57.1	万戸
		イエレンFRB議長講演	★★★				
		ブレイナードFRB理事講演	★				
		クリーブランド連銀総裁講演					
		アトランタ連銀総裁講演					
		2年債入札	★				
	日本	—					
9月28日(木)	欧州	—					
	米国	耐久財受注(8月)・除輸送機器	★	+0.3%	0.0~+0.8%	+0.6%	前月比
		ブレイナードFRB理事講演	★				
		ミネアポリス連銀総裁講演					
		セントルイス連銀総裁講演					
		ボストン連銀総裁講演					
		2年変動利付債入札	★				
		5年債入札	★				
他	タイ金融政策委員会	★	1.50%	1.25~1.50%	1.50%	政策金利水準	
9月28日(木)	日本	黒田日銀総裁挨拶					
		2年債入札	★				
	欧州	独消費者物価(9月):速報値	★★	+1.8%	+1.6~+2.0%	+1.8%	前年比
		ブラートECB理事講演	★				
		ラウテンシュレガーECB理事講演	★				
	米国	実質GDP(4-6月期)・確定値		+3.1%	+2.9~+3.2%	+3.0%	前期比年率
		フィッシャーFRB副議長講演	★				
		アトランタ連銀総裁講演					
		カンザスシティ連銀総裁講演					
		7年債入札	★				
	他	NZ金融政策委員会	★	1.75%	1.75%	1.75%	政策金利水準
	メキシコ金融政策委員会	★	7.00%	7.00%	7.00%	政策金利水準	

本資料は情報提供を目的として作成されたものであり、投資勧誘を目的としたものではありません。作成時点で、第一生命経済研究所経済調査部が信ずるに足ると判断した情報に基づき作成していますが、その正確性、完全性に対する責任は負いません。見直しは予告なく変更されることがあります。また、記載された内容は、第一生命ないしはその関連会社の投資方針と常に整合的であるとは限りません。

9月29日(金)	日本	消費者物価・東京・総合(9月)		+0.6%	+0.4~+0.8%	+0.5%	前年比
		・東京・コア(9月)		+0.5%	+0.3~+0.7%	+0.4%	前年比
		・全国・総合(8月)		+0.7%	+0.4~+0.8%	+0.4%	前年比
		・全国・コア(8月)	★★★	+0.7%	+0.4~+0.8%	+0.5%	前年比
		家計調査(8月):全世帯	★	+0.9%	▲1.8~+2.3%	▲0.2%	前年比
		完全失業率(8月)		2.8%	2.7~2.9%	2.8%	
		有効求人倍率(8月)		1.53倍	1.51倍~1.54倍	1.52倍	
		商業販売統計:小売業販売額(8月)		+2.4%	+0.5~+4.4%	+1.8%	前年比
		鉱工業生産(8月)	★★★	+1.9%	▲0.5~+3.1%	▲0.8%	前月比
	住宅着工(8月)		96.8	95.0~99.3	97.4	万戸	
	金融政策決定会合主な意見(9月分)	★					
	欧州	欧消費者物価(9月):速報値	★★★	+1.6%	+1.2~+1.7%	+1.5%	前年比
		独失業率(9月)		5.7%	5.6~5.7%	5.7%	季調値
	ECB・BOE総裁講演	★★★					
米国	個人支出(8月)		+0.1%	+0.1~+0.2%	+0.3%	前月比	
	PCEデフレーター(8月)・コア	★★★	+1.4%	+1.3~+1.4%	+1.4%	前年比	
	シカゴ地区PMI(9月)	★	57.5	56.8~58.5	58.9		
	ミシガン大学消費者センチメント(9月確報)		95.8	95.0~96.0	95.3		
	フィラデルフィア連銀総裁講演						
	他	★★★	51.7	50.5~52.5	51.6		
9月30日(土)	他	中国製造業PMI(9月)	★★★	51.7	50.7~52.0	51.7	
10月1日(日)	欧州	スペイン・カタルーニャ州独立住民投票	★				

(注) 市場コンセンサス、予測レンジは各種バンダー調査に基づく  
注目は筆者

### 【先週の動き】

先週は、注目されたFOMCで正式に10月からのバランスシート縮小が決定されたことに加え、一部で期待されていたバランスシート縮小とのバランスを取るような形での利上げ予想回数の方修正(年内の追加利上げ見送り)が行われなかったことで、FOMCの内容は事前予想よりも“タカ派的”と解釈された。これを受け、米国のほか高金利国などを中心に金利は上昇した。為替市場では米ドル高が目立ち、多くの通貨が対米ドルで下落、日本円は1ドル=112円前後での推移となった。

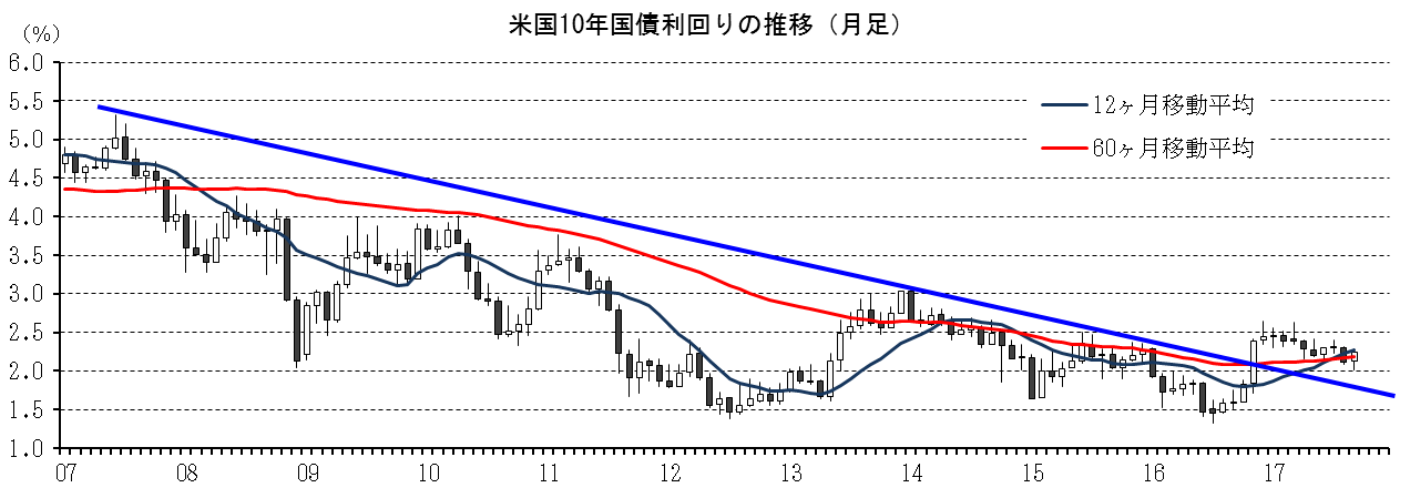
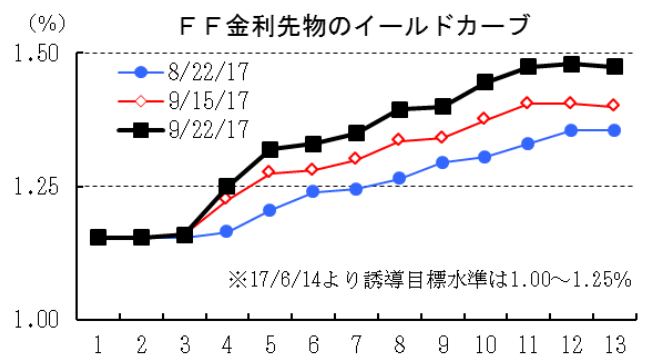
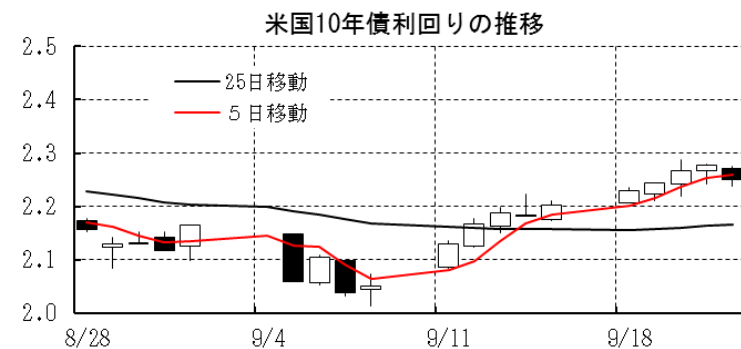
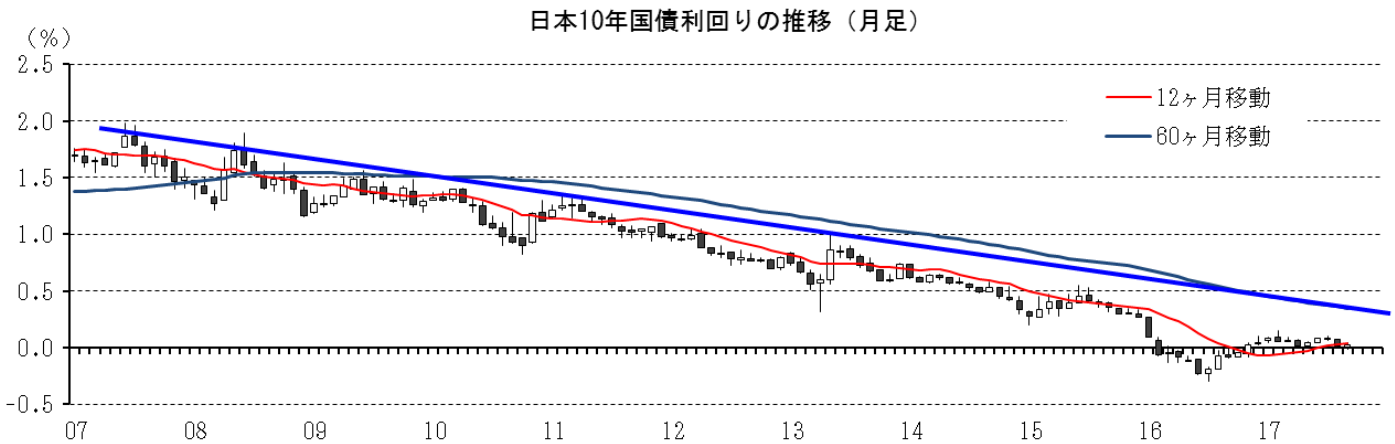
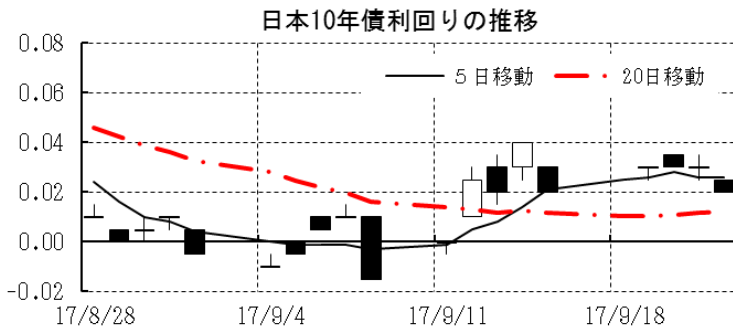
### 【今週の動き】

今週は、北朝鮮情勢が緊迫していることもあり、米朝の発言や行動がさらにエスカレートすればリスクオフ的な展開に向かう可能性がある。基本的には双方の“コメント”が緊張感を煽っている側面は変わらないが、軍事的にも行動がエスカレートしつつあり、偶発的な衝突リスクにも注意を払う必要が出てきたと考えられる。経済指標では、月末ということもあって日本では週末に主要月次指標の発表が集中する。米欧でも多くの指標が発表されるが、概ね景気が好調に推移していることを裏付ける内容となりそうで、株価や金利、ドルなどの下支え要因となろう。経済指標以外では、日米欧中銀総裁がいずれも講演会などを行うため、前週に続き中銀の金融政策にも注目が集まる。米国が[緩やかな利上げ+資金回収]、ユーロ圏が[(来年からの)資金供給減]、日本が[資金供給継続]となり、リーマンショックへの対応以降、市場にだぶつく資金動向に変調が生じることの影響が注目される。中央銀行にとってもその影響に関心は高いはずで、トップの口から見解が示されるかどうか注目されよう。その内容が引き締め効果に前向きと捉えられれば、欧米中銀の考え方は思っていた以上にタカ派的と解釈され、欧米のみならず(資金流出リスクもある)新興国においても金利の上昇圧力を高める可能性がある。

[債券市場]

		直近値	直近までの変化率			過去の動き							
			1年前～	1月前～	前週末～	月間					週間		
						6カ月前	5カ月前	4カ月前	3カ月前	2カ月前	1カ月前	3週間	2週間
2年	日本	-0.134	+10	+0	+1	+8	▲2	+5	+4	▲1	▲3	+2	+2
	米国	1.431	+66	+11	+5	▲1	+1	+2	+10	▲3	▲2	▲8	+12
	イギリス	0.474	+37	+23	▲3	+3	▲5	+6	+23	▲9	▲9	▲2	+30
	ドイツ	-0.700	▲1	+4	+2	+16	+1	+2	+14	▲11	▲5	▲3	+6
	スペイン	-0.276	▲11	+2	▲4	▲4	▲9	▲2	+2	▲6	▲3	+4	+5
	ポルトガル	0.031	▲52	▲7	▲4	+60	▲19	▲16	▲14	▲2	▲12	▲1	+3
	イタリア	-0.179	▲10	▲5	▲3	▲2	▲5	▲9	+6	▲9	+2	▲4	+4
	アイルランド	-0.489	▲7	+0	+1	+10	▲8	+0	+11	▲13	▲7	▲0	+3
	カナダ	1.600	+103	+33	+0	▲1	▲3	▲3	+41	+21	▲4	+18	+8
	オーストラリア	1.940	+37	+14	+2	▲6	▲10	▲11	+18	+6	+9	▲0	+9
韓国	1.654	+37	▲3	+4	▲2	▲1	▲1	+6	▲2	+5	+1	▲1	
タイ	1.443	▲9	+1	▲2	+3	▲5	▲0	▲2	▲5	▲2	▲2	+8	
10年	日本	0.020	+6	▲2	+0	+2	▲5	+3	+4	▲1	▲7	▲1	+4
	米国	2.202	+63	+4	+5	▲0	▲11	▲8	+10	▲1	▲18	▲12	+15
	イギリス	1.309	+65	+27	+5	▲1	▲5	▲4	+21	▲3	▲20	▲7	+32
	ドイツ	0.433	+54	+5	+1	+12	▲1	▲1	+16	+8	▲18	▲7	+12
	ギリシャ	5.437	▲288	▲2	+11	▲16	▲64	▲25	▲67	▲3	+14	▲7	▲2
	スペイン	1.609	+71	+5	+2	+1	▲2	▲10	▲1	▲4	+6	▲5	+6
	ポルトガル	2.803	▲93	▲34	▲37	+10	▲43	▲49	▲3	▲15	▲5	▲4	+0
	イタリア	2.078	+92	+1	+3	+23	▲4	▲8	▲4	▲6	▲5	▲12	+12
	アイルランド	0.724	+37	▲0	+2	+11	▲14	▲7	+12	▲6	▲15	▲6	+8
	カナダ	2.089	+101	+19	+2	▲1	▲8	▲13	+35	+30	▲21	+7	+11
オーストラリア	2.742	+76	+15	+5	▲2	▲13	▲19	+21	+8	+4	▲8	+16	
韓国	2.250	+75	▲4	+1	+1	+2	+4	▲2	+6	▲0	▲4	+2	
タイ	2.331	+9	▲13	▲7	+2	+3	▲9	▲15	▲4	▲12	▲7	+11	
長短スプレッド	日本	+15.4	▲4	▲2	▲1	▲6	▲3	▲3	+0	+1	▲3	▲3	+2
	米国	+77.1	▲3	▲7	▲0	+0	▲12	▲10	+0	+2	▲15	▲4	+3
	イギリス	+83.5	+28	+4	+8	▲4	▲0	▲9	▲2	+6	▲10	▲5	+2
	ドイツ	+113.3	+55	+1	▲0	▲4	▲2	▲3	+2	+19	▲14	▲3	+6
	スペイン	+188.5	+81	+3	+6	+5	+7	▲8	▲3	+2	+9	▲9	+2
	ポルトガル	+277.2	▲42	▲27	▲33	▲50	▲25	▲33	+10	▲13	+7	▲4	▲2
	イタリア	+225.7	+102	+5	+6	+25	+1	+1	▲10	+3	▲7	▲8	+8
	カナダ	+48.9	▲2	▲14	+2	+0	▲5	▲10	▲6	+8	▲17	▲11	+3
	オーストラリア	+80.2	+39	+1	+3	+3	▲3	▲8	+3	+2	▲6	▲8	+8
	韓国	+59.6	+38	▲2	▲3	+3	+3	+5	▲9	+8	▲5	▲5	+3
タイ	+88.8	+19	▲15	▲6	▲1	+8	▲9	▲14	+1	▲10	▲4	+3	

(注) 「変化幅」は、直近値までの変化幅。プラスは金利の上昇を示す。  
「過去の動き」は当該期間の変化幅（例：4週間＝4週間前の週間変化幅、6カ月前＝6カ月前の月間変化幅）を示す。  
直近値の単位は%、ただし長短スプレッドはbp。直近値以外の単位はbp。



本資料は情報提供を目的として作成されたものであり、投資勧誘を目的としたものではありません。作成時点で、第一生命経済研究所経済調査部が信ずるに足ると判断した情報に基づき作成していますが、その正確性、完全性に対する責任を負いません。見直しは予告なく変更されることがあります。また、記載された内容は、第一生命ないしはその関連会社の投資方針と常に整合的であるとは限りません。

[株式市場]

		直近値	直近までの変化率			過去の動き							
			1年前～	1月前～	前週末～	月間					週間		
						6カ月前	5カ月前	4カ月前	3カ月前	2カ月前	1カ月前	3週間	2週間
日本	日経平均	20296.45	+20.8	+4.7	+1.9	▲1.1	+1.5	+2.4	+1.9	▲0.5	▲1.4	▲2.1	+3.3
	TOPIX	1664.61	+23.1	+4.3	+1.6	▲1.5	+1.3	+2.4	+2.8	+0.4	▲0.1	▲1.6	+2.8
	日経店頭	3511.15	+41.4	+5.0	+0.4	+1.9	▲2.2	+6.4	+2.6	+2.7	+3.2	▲2.3	+3.6
米国	NYダウ	22349.59	+21.5	+2.1	+0.4	▲0.7	+1.3	+0.3	+1.6	+2.5	+0.3	▲0.9	+2.2
	S P 500	2502.22	+14.9	+2.0	+0.1	▲0.0	+0.9	+1.2	+0.5	+1.9	+0.1	▲0.6	+1.6
	ナスダック	6426.92	+20.4	+2.1	▲0.3	+1.5	+2.3	+2.5	▲0.9	+3.4	+1.3	▲1.2	+1.4
	フィテック半導体	1149.59	+41.3	+6.3	+0.3	+4.3	▲0.6	+8.5	▲5.2	+4.9	+2.7	▲2.3	+4.9
イギリス	FT 100	7310.64	+5.8	▲1.0	+1.3	+0.8	▲1.6	+4.4	▲2.8	+0.8	▲0.8	▲2.2	
ドイツ	DAX	12592.35	+18.0	+3.0	+0.6	+4.0	+1.0	+1.4	▲2.3	▲1.7	▲0.5	+1.7	
欧州	ダウ欧州50	3126.02	+8.1	+2.3	+0.8	+3.0	+0.7	+1.1	▲3.0	▲1.3	▲1.3	+0.0	
ポーランド	ワルシャワWIG	64397.32	+33.7	+2.8	▲0.2	▲0.7	+6.4	▲2.5	+1.5	+2.6	+3.8	▲1.4	
ロシア	RT	1123.24	+12.1	+8.1	▲0.0	+1.3	+0.1	▲5.5	▲5.0	+0.6	+8.8	+1.7	
メキシコ	ボルサ	50313.51	+4.9	▲2.0	+0.8	+3.6	+1.5	▲1.0	+2.2	+2.3	+0.4	▲2.0	
ブラジル	ボベスバ	75389.75	+27.8	+7.7	▲0.5	▲2.5	+0.6	▲4.1	+0.3	+4.8	+7.5	+1.6	
アルゼンチン	メルバル	24994.48	+50.2	+9.1	+5.4	+6.0	+3.7	+6.3	▲2.0	▲1.5	+9.3	+1.5	
オーストラリア	AS 200	5682.14	+5.7	▲1.2	▲0.2	+2.7	+1.0	▲3.4	▲0.1	▲0.0	▲0.1	▲0.9	
香港	ハンセン	27880.53	+17.3	+1.7	+0.3	+1.6	+2.1	+4.2	+0.4	+6.1	+2.4	▲1.0	
韓国	総合	2388.71	+16.5	+1.0	+0.1	+3.3	+2.1	+6.4	+1.9	+0.5	▲1.6	▲0.6	
台湾	加権	10449.68	+13.1	+0.6	▲1.2	+0.6	+0.6	+1.7	+3.5	+0.3	+1.5	+0.1	
タイ	SET	1659.05	+10.2	+5.5	▲0.1	+1.0	▲0.6	▲0.3	+0.8	+0.1	+2.5	+1.1	
インド	ムンバイSENSEX30	31922.44	+10.9	+2.0	▲1.1	+3.1	+1.0	+4.1	▲0.7	+5.2	▲2.4	▲0.6	
中国	上海総合	3352.53	+10.2	+1.9	▲0.0	▲0.6	▲2.1	▲1.2	+2.4	+2.5	+2.7	▲0.1	
UAE	ドバイ金融市場	3632.54	+3.4	+0.6	▲0.7	▲4.1	▲1.8	▲2.3	+1.6	+7.1	+0.1	+0.2	

(注) 「変化率」は、直近値までの変化率。プラスは株価の上昇を示す。

「過去の動き」は当該期間の変化率（例：4週間＝4週間前の週間変化率、6カ月前＝6カ月前の月間変化率）を示す。  
直近値以外の単位は%。

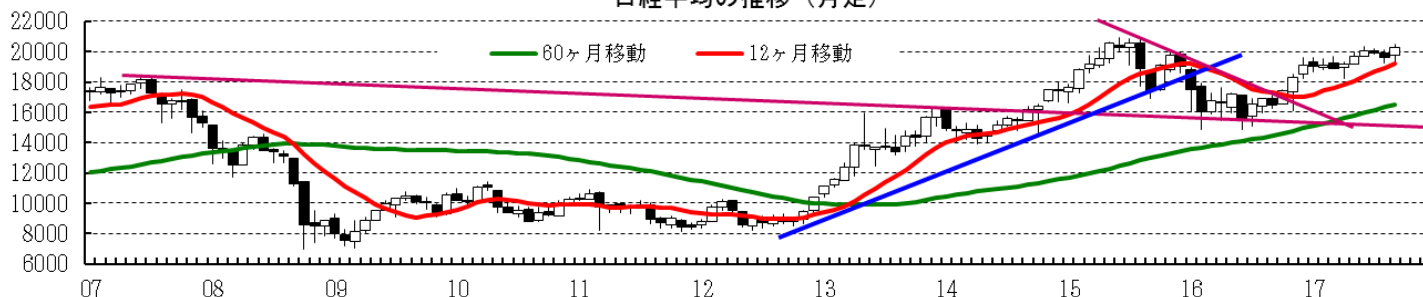
日経平均の推移



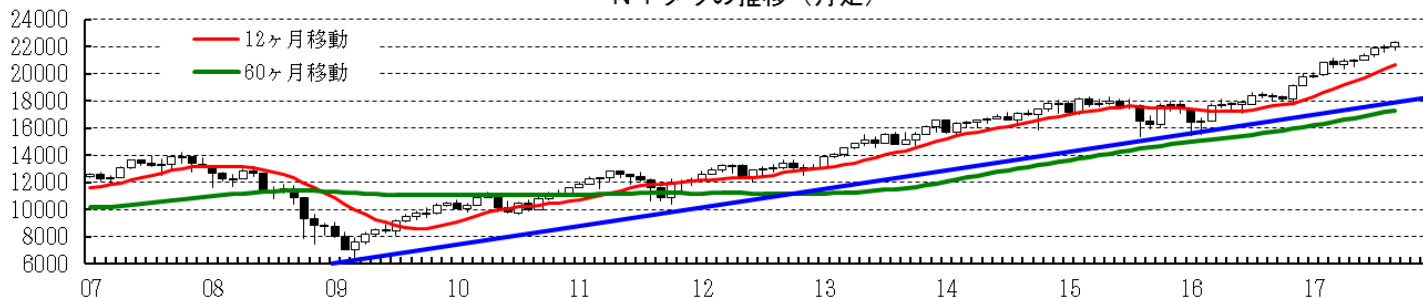
NYダウの推移



日経平均の推移 (月足)



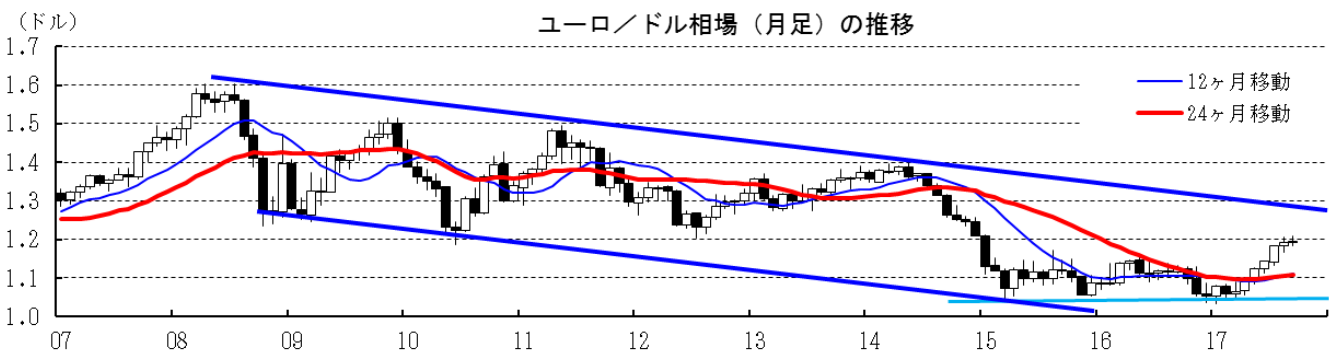
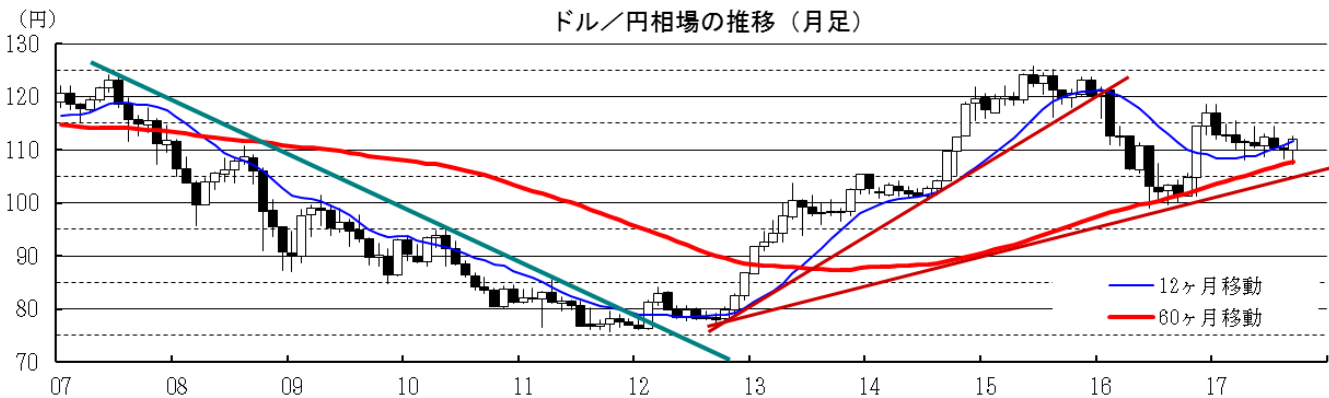
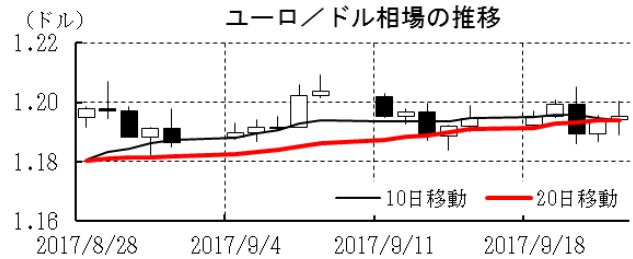
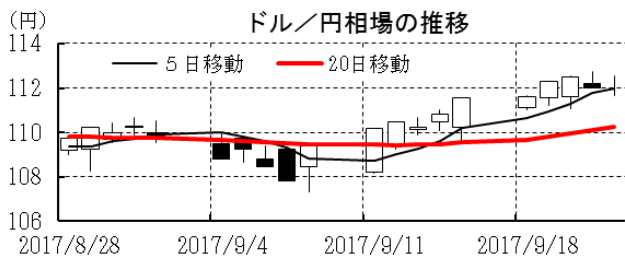
NYダウの推移 (月足)



本資料は情報提供を目的として作成されたものであり、投資勧誘を目的としたものではありません。作成時点で、第一生命経済研究所経済調査部が信ずるに足ると判断した情報に基づき作成していますが、その正確性、完全性に対する責任は負いません。見直しは予告なく変更されることがあります。また、記載された内容は、第一生命ないしはその関連会社の投資方針と常に整合的であるとは限りません。

[為替]	直近値	直近までの変化率			過去の動き							
		1年前～	1月前～	前週末～	月間					週間		
					6カ月前	5カ月前	4カ月前	3カ月前	2カ月前	1カ月前	3週前	2週前
日本円	111.99	▲11.1	▲2.2	▲1.0	+1.2	▲0.1	+0.7	▲1.4	+1.9	+0.3	+2.2	▲2.8
ユーロ	1.1951	+6.6	+1.6	+0.1	+0.7	+2.3	+3.2	+1.6	+3.6	+0.6	+1.5	▲0.8
イギリスポンド	1.3495	+3.2	+5.2	▲0.7	+1.4	+3.2	▲0.5	+1.1	+1.5	▲2.2	+1.9	+3.0
スイスフラン	0.9692	▲0.0	▲0.1	▲1.0	+0.3	+0.8	+2.7	+1.0	▲0.9	+0.8	+2.2	▲1.7
ポーランドズロチ	3.5702	+6.5	+1.8	+0.3	+2.4	+2.4	+4.1	+0.5	+3.0	+0.8	+1.7	▲1.5
ロシアルーブル	57.483	+9.8	+2.7	+0.3	+3.5	▲1.2	+0.6	▲4.2	▲1.4	+3.0	+0.2	▲0.5
カナダドル	1.2339	+5.4	+1.8	▲1.2	▲0.1	▲2.6	+1.1	+4.0	+3.7	▲0.0	+1.9	▲0.3
メキシコペソ	17.745	+9.5	▲0.5	▲0.5	+6.9	▲0.5	+1.1	+2.7	+1.8	▲0.5	+0.6	+0.3
ブラジルリアル	3.124	+3.0	+1.2	▲0.4	▲0.4	▲1.7	▲1.6	▲2.5	+5.5	▲0.7	+1.7	▲0.8
アルゼンチンペソ	17.295	▲14.1	▲0.5	▲1.9	+0.6	▲0.1	▲4.6	▲3.3	▲6.2	+1.8	▲0.2	+1.5
NZドル	0.734	+0.3	+0.8	+0.5	▲2.6	▲2.0	+3.2	+3.5	+2.5	▲4.5	+1.4	+0.5
オーストラリアドル	0.7959	+4.1	+0.6	▲0.5	▲0.4	▲1.8	▲0.8	+3.4	+4.1	▲0.7	+1.1	▲0.7
韓国ウォン	1136.70	▲3.1	▲0.3	▲0.4	+1.1	▲1.7	+1.6	▲2.2	+2.2	▲0.7	▲0.4	▲0.4
台湾ドル	30.182	+3.7	+0.3	▲0.4	+1.1	+0.4	+0.5	▲1.1	+0.6	+0.1	+0.4	▲0.2
シンガポールドル	1.3460	+0.7	+1.2	▲0.1	+0.4	+0.0	+1.0	+0.5	+1.5	▲0.0	+1.0	▲0.3
タイバツ	33.09	+4.5	+0.5	+0.0	+1.5	▲0.7	+1.6	+0.3	+2.0	+0.2	+0.2	+0.0
インドネシアルピア	13313	▲1.7	+0.2	▲0.6	+0.1	▲0.0	+0.0	▲0.0	+0.0	▲0.1	+1.0	▲0.3
インドルピー	64.80	+2.8	▲1.1	▲1.1	+2.8	+0.9	▲0.4	▲0.1	+0.6	+0.4	+0.4	▲0.5
中国人民幣元	6.585	+1.2	+1.2	▲0.6	▲0.2	▲0.1	+1.0	+0.8	+0.7	+1.9	+1.0	▲0.7

(注) 為替レートは全て対ドルレート。ただし、ユーロ、ポンド、豪ドル、NZドルは当該通貨から見たドル建て。  
「変化率」は、直近値までの変化率。すべてプラスは当該通貨の増価を示す。  
「過去の動き」は当該期間の変化率(例：4週前=4週間前の週間変化率、6カ月前=6カ月前の月間変化率)を示す。  
直近値以外の単位は%。



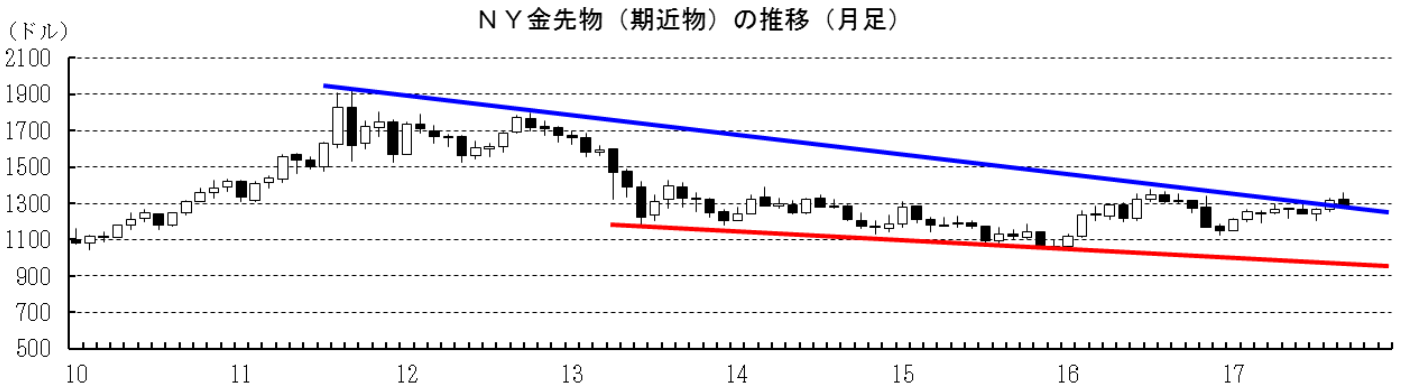
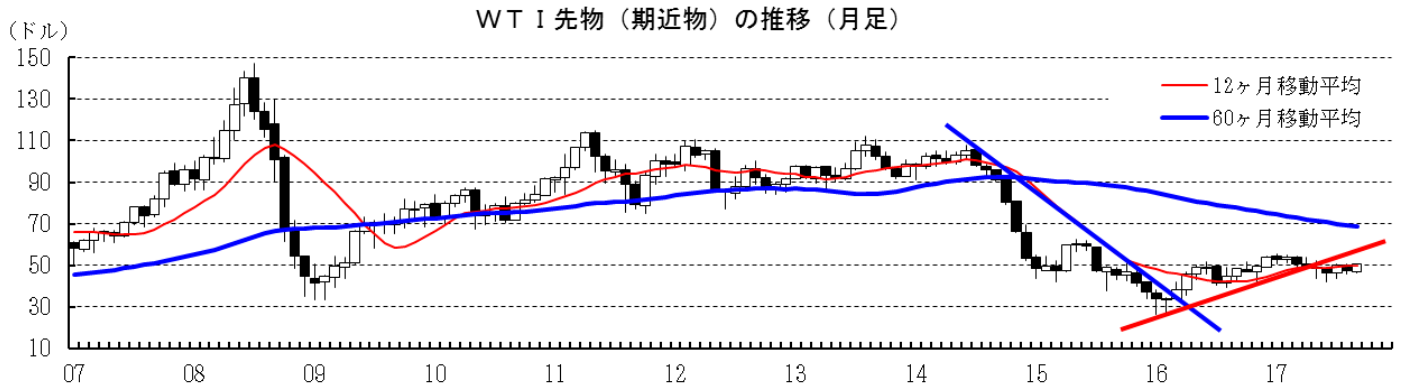
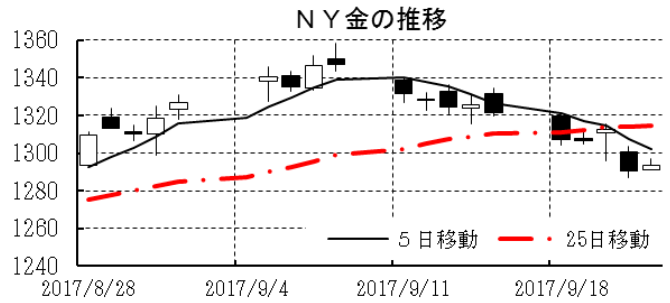
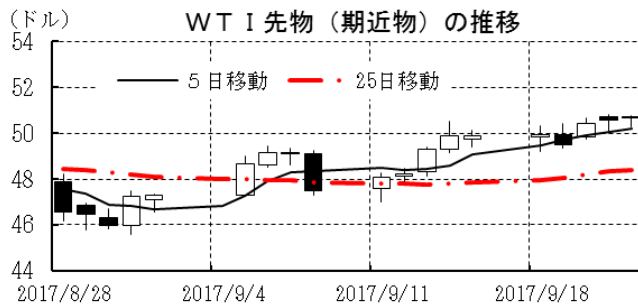
本資料は情報提供を目的として作成されたものであり、投資勧誘を目的としたものではありません。作成時点で、第一生命経済研究所経済調査部が信ずるに足ると判断した情報に基づき作成していますが、その正確性、完全性に対する責任は負いません。見直しは予告なく変更されることがあります。また、記載された内容は、第一生命ないしはその関連会社の投資方針と常に整合的であるとは限りません。

[商品]	直近値	直近までの変化率			過去の動き							
		1年前～	1月前～	前週末～	月間					週間		
					6カ月前	5カ月前	4カ月前	3カ月前	2カ月前	1カ月前	3週間	2週間
WT I	50.66	+9.4	+6.3	+1.5	▲6.3	▲2.5	▲2.0	▲4.7	+9.0	▲5.9	+0.4	+5.1
北海ブレント	56.86	+19.3	+9.6	+2.2	▲5.3	▲2.8	▲2.5	▲3.9	+8.1	+0.3	+2.0	+3.4
ドバイ	54.98	+24.9	+9.5	+1.4	▲5.8	▲1.6	▲1.4	▲5.8	+9.6	▲2.8	+4.6	+1.9
OPECバスケット	54.59	+26.2	+10.3	+1.8	▲5.6	▲3.0	▲0.4	▲6.3	+9.5	▲1.1	+6.1	+2.1
金 (NY)	1293.3	▲3.5	+0.6	▲2.1	▲0.5	+1.7	+0.3	▲2.3	+2.0	+4.1	+1.6	▲1.9
銅 (LDN)	6,457	+33.1	▲1.9	▲0.8	▲2.3	▲1.7	▲0.9	+4.5	+7.3	+6.6	▲2.1	▲2.8
アルミ (LDN)	2,158	+32.1	+4.0	+3.5	+2.0	▲2.6	+0.9	▲0.5	▲0.1	+10.4	▲1.7	▲0.6
鉛 (LDN)	2,483	+27.3	+2.8	+5.3	+3.7	▲3.9	▲5.7	+8.1	+1.8	+2.6	▲5.4	+4.2
ニッケル (LDN)	10,420	▲2.3	▲8.7	▲6.0	▲8.7	▲5.7	▲5.1	+4.7	+8.8	+15.5	▲3.7	▲4.3
スズ (LDN)	20,525	+5.3	+0.9	▲0.1	+4.9	▲1.4	+2.1	▲1.7	+3.4	+0.1	▲0.4	▲0.0
銀 (NY、現物)	17.00	▲14.5	▲0.3	▲3.3	▲0.3	▲5.8	+0.8	▲4.1	+1.2	+4.6	+1.3	▲2.1
プラチナ (NY、現物)	933	▲11.5	▲4.5	▲3.7	▲7.2	▲0.5	+0.5	▲2.4	+1.4	+6.2	+0.0	▲3.8
小麦 (シカゴ)	449.50	+10.9	+11.7	+0.1	+0.4	▲1.8	+2.6	+19.0	▲7.1	▲13.5	▲1.6	+8.5
大豆 (シカゴ)	315.00	+2.3	+6.7	+2.3	▲7.3	+1.1	▲4.4	+2.1	+4.7	▲7.6	+2.6	+2.4
コーン (シカゴ)	353.50	+5.0	+2.2	▲0.4	▲0.7	▲1.7	+3.9	▲0.4	+0.1	▲7.7	+1.3	+3.1
CRB	183.57	▲1.5	+3.9	▲0.3	▲2.5	▲2.2	▲1.1	▲2.8	+4.5	▲1.0	+0.1	+1.6
JOC	109.12	+14.5	+2.3	+0.6	+0.6	▲0.5	▲1.1	▲1.4	+0.9	+2.4	+1.2	▲0.1

(注) 「変化率」は、直近値までの変化率。プラスは商品価格の上昇を示す。

「過去の動き」は当該期間の変化率(例：4週間＝4週間前の週間変化率、6カ月前＝6カ月前の月間変化率)を示す。

直近値以外の単位は%。



本資料は情報提供を目的として作成されたものであり、投資勧誘を目的としたものではありません。作成時点で、第一生命経済研究所経済調査部が信ずるに足ると判断した情報に基づき作成していますが、その正確性、完全性に対する責任は負いません。見直しは予告なく変更されることがあります。また、記載された内容は、第一生命ないしはその関連会社の投資方針と常に整合的であるとは限りません。