

Market Watching

市場レポート

テーマ: Weekly Market Report (2017年9月4日～)
～ドラギ総裁はテーパリング開始に向けて何を語るか～

発表日: 2017年9月4日 (月)

第一生命経済研究所 経済調査部
担当 鷹峰 義清 (03-5221-4521)

今週のスケジュール

今週の経済指標・イベント・注目材料

発表日	国	指標・イベント	注目度	コンセンサス	レンジ	前回	備考	
9月4日(月)	日本	—						
	欧州	—						
	米国	祝日						
9月5日(火)	日本	10年債入札	★					
	欧州	欧小売売上高(7月)		▲0.3%	▲0.8～+0.3%	+0.5%	前月比	
		欧実質GDP(4-6月): 確定値		+0.6%	+0.6%	+0.6%	前期比	
	米国	ブレイナードFRB理事講演	★					
		ミネアポリス連銀総裁講演						
ダラス連銀総裁講演								
他	豪州金融政策委員会	★	1.50%	1.25～1.50%	1.50%	政策金利水準		
9月6日(水)	日本	名目賃金(7月)				+0.4%	前年比	
	欧州	—						
	米国	ISM非製造業景況指数(8月)	★★	55.0	53.9～56.2	53.9		
		貿易収支(7月)		▲441	▲447～▲432	▲436	億ドル	
		ページブック	★★★					
他	豪州実質GDP(4-6月)		+1.8%	+1.5～+2.3%	+1.7%	前年比		
	ブラジル金融政策委員会	★	8.25%	8.25%	9.25%	政策金利水準		
	東方経済フォーラム(～9/7)							
9月7日(木)	日本	景気動向指数(7月)・先行CI		105.1	104.5～105.4	105.9		
		・一致CI		115.8	115.6～116.2	117.1		
		30年債入札	★					
	欧州	ECB理事会・政策金利	★★	0.00%	0.00%	0.00%	金利水準	
		・預金ファシリティ金利	★★	▲0.40%	▲0.40%	▲0.40%	金利水準	
		ドラギECB総裁記者会見	★★★					
		独鉱工業生産(7月)		+0.6%	▲1.5～+1.5%	▲1.1%	前月比	
米国	クリーブランド連銀総裁講演							
	NY連銀総裁講演	★						
	カンザスシティ連銀総裁講演							
	アトランタ連銀総裁講演							
9月8日(金)	日本	実質GDP(4-6月期): 二次速報		+2.9%	+2.0～+4.0%	+4.0%	前期比年率	
		景気ウォッチャー(8月)・現状判断DI	★			49.7		
		国際収支(7月)・経常収支		+20,495	+10,164～+25,700	+9,346	億円・未季調	
	欧州	—						
	米国	消費者信用残高(7月)		+155	+150～+180	+124	億ドル・前月差	
フィラデルフィア連銀総裁講演								
他		中国貿易統計(8月)・輸出	★★★	+5.1%	+4.7～+9.0%	+7.2%	前年同月比	
	・輸入	★★	+10.0%	+6.5～+12.0%	+11.0%	前年同月比		
9月9日(土)	他	中国消費者物価(8月)	★	+1.6%	+1.6～+1.8%	+1.4%	前年同月比	
9月10日(日)		北朝鮮建国記念日	★★					
		—						

(注) 市場コンセンサス、予測レンジは各種ベンダー調査に基づく
注目度は筆者

【先週の動き】

先週は、北朝鮮が発射したミサイルが日本上空を越えたことで、一時リスク回避の動きが強まる局面もみられたが、反応は限定的にとどまった。全体的には、世界的に景気回復の傾向が続いていることを各種経済指標の発表から確認する一方で、金融当局者の発言やインフレ関連指標から金融引き締め傾向が加速してい

本資料は情報提供を目的として作成されたものであり、投資勧誘を目的としたものではありません。作成時点で、第一生命経済研究所経済調査部が信ずるに足ると判断した情報に基づき作成していますが、その正確性、完全性に対する責任は負いません。見直しは予告なく変更されることがあります。また、記載された内容は、第一生命ないしはその関連会社の投資方針と常に整合的であるとは限りません。

く可能性は低いとの見方が高まり、金利の低位安定傾向が続いたことで株価などは堅調な推移が続いた。

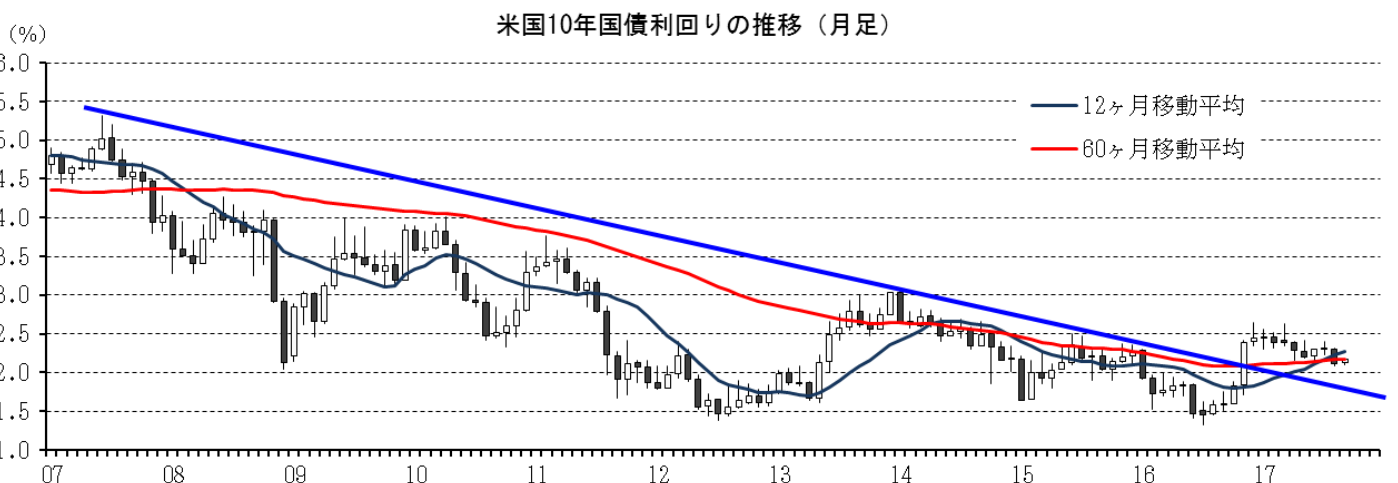
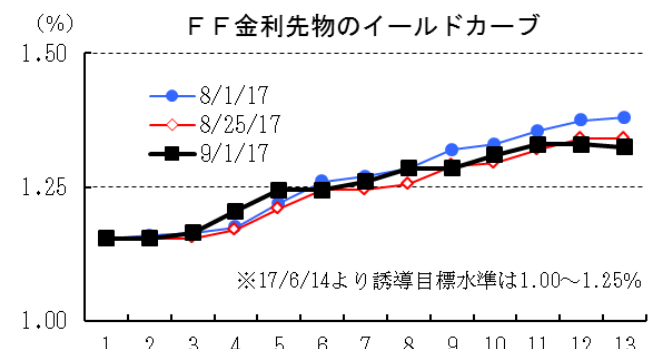
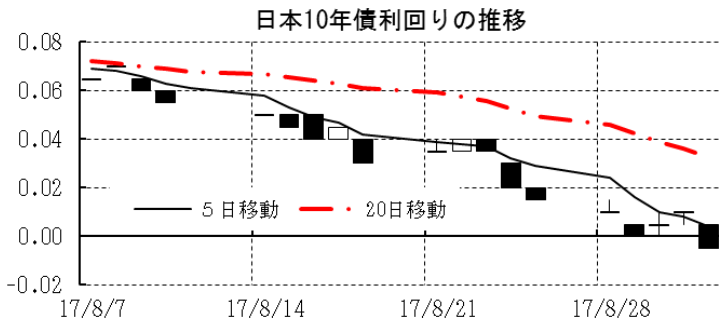
【今週の動き】

今週は、注目度の高い経済指標の発表はない。北朝鮮の核実験強行を受けて、再び国際情勢に神経質な市場展開が想定されるが、それ以外ではECB理事会やFRBのページブックなど欧米の金融政策が材料となる。ECB理事会では、金融政策の変更は見込まれていないものの、年明け後のテーパリング開始が予想されている中で、理事会後のドラギ総裁の記者会見に注目が集まる。9月会合で年明け後のテーパリング開始が決まる可能性は低いとみられるが、ユーロ圏内のファンダメンタルズを勘案すれば日銀以上の緩和規模（量的緩和、金利とも）は説明がつかず、来回らないにしてもテーパリングに前向きと捉えられるコメントが出れば、10月にも決定されることを市場は織り込もう。この他では、米国ではハリケーンの被害の全容が明らかになるにつれて景気や金融政策、米政治への影響にも関心が集まろう。

[債券市場]		直近値	直近までの変化率			過去の動き							
			1年前～	1月前～	前週末～	月間					週間		
						6カ月前	5カ月前	4カ月前	3カ月前	2カ月前	1カ月前	3週間前	2週間前
2年	日本	-0.167	+2	▲5	▲2	+8	▲2	+5	+4	▲1	▲3	▲3	▲2
	米国	1.342	+56	+0	+1	▲1	+1	+2	+10	▲3	▲2	+1	+3
	イギリス	0.185	+7	▲8	+1	+3	▲5	+6	+23	▲9	▲9	+3	▲5
	ドイツ	-0.726	▲10	▲3	+0	+16	+1	+2	+14	▲11	▲5	+1	▲3
	スペイン	-0.361	▲22	▲3	▲3	▲4	▲9	▲2	+2	▲6	▲3	▲6	+3
	ポルトガル	0.010	▲52	▲10	▲8	+60	▲19	▲16	▲14	▲2	▲12	▲2	+5
	イタリア	-0.182	▲12	+3	▲4	▲2	▲5	▲9	+6	▲9	+2	▲2	+6
	アイルランド	-0.517	▲14	▲5	▲7	+10	▲8	+0	+11	▲13	▲7	+1	+3
	カナダ	1.340	+78	+8	+7	▲1	▲3	▲3	+41	+21	▲4	+3	+2
	オーストラリア	1.857	+40	+5	+2	▲6	▲10	▲11	+18	+6	+9	+3	+4
韓国	1.657	+32	+4	▲2	▲2	▲1	▲1	+6	▲2	+5	▲0	▲1	
タイ	1.389	▲17	▲2	▲1	+3	▲5	▲0	▲2	▲5	▲2	+6	▲1	
10年	日本	-0.005	+6	▲8	▲2	+2	▲5	+3	+4	▲1	▲7	▲3	▲2
	米国	2.166	+60	▲9	▲0	▲0	▲11	▲8	+10	▲1	▲18	+1	▲3
	イギリス	1.057	+39	▲16	+0	▲1	▲5	▲4	+21	▲3	▲20	+3	▲4
	ドイツ	0.379	+45	▲11	▲0	+12	▲1	▲1	+16	+8	▲18	+3	▲3
	ギリシャ	5.530	▲258	+10	▲1	▲16	▲64	▲25	▲67	▲3	+14	+8	▲9
	スペイン	1.599	+54	+16	▲1	+1	▲2	▲10	▲1	▲4	+6	+10	+5
	ポルトガル	2.841	▲20	+0	▲3	+10	▲43	▲49	▲3	▲15	▲5	▲8	+10
	イタリア	2.077	+91	+6	▲2	+23	▲4	▲8	▲4	▲6	▲5	+0	+7
	アイルランド	0.705	+25	▲8	▲4	+11	▲14	▲7	+12	▲6	▲15	+3	▲1
	カナダ	1.914	+91	▲4	+4	▲1	▲8	▲13	+35	+30	▲21	+2	+0
オーストラリア	2.660	+82	▲5	+2	▲2	▲13	▲19	+21	+8	+4	+3	+3	
韓国	2.277	+75	+2	+3	+1	+2	+4	▲2	+6	▲0	+2	▲7	
タイ	2.292	+4	▲12	▲8	+2	+3	▲9	▲15	▲4	▲12	▲2	+1	
長短スプレッド	日本	+16.2	+4	▲3	▲0	▲6	▲3	▲3	+0	+1	▲3	+1	+0
	米国	+82.4	+4	▲9	▲1	+0	▲12	▲10	+0	+2	▲15	▲1	▲5
	イギリス	+87.2	+32	▲7	▲0	▲4	▲0	▲9	▲2	+6	▲10	+0	+2
	ドイツ	+110.5	+55	▲8	▲1	▲4	▲2	▲3	+2	+19	▲14	+2	▲1
	スペイン	+196.0	+77	+19	+2	+5	+7	▲8	▲3	+2	+9	+16	+2
	ポルトガル	+283.1	+32	+10	+5	▲50	▲25	▲33	+10	▲13	+7	▲6	+5
	イタリア	+225.9	+102	+3	+1	+25	+1	+1	▲10	+3	▲7	+2	+1
	カナダ	+57.4	+13	▲12	▲3	+0	▲5	▲10	▲6	+8	▲17	▲1	▲2
	オーストラリア	+80.3	+42	▲10	▲1	+3	▲3	▲8	+3	+2	▲6	+0	▲1
	韓国	+62.0	+44	▲2	+5	+3	+3	+5	▲9	+8	▲5	+3	▲5
タイ	+90.3	+21	▲10	▲7	▲1	+8	▲9	▲14	+1	▲10	▲8	+2	

(注) 「変化幅」は、直近値までの変化幅。プラスは金利の上昇を示す。
「過去の動き」は当該期間の変化幅（例：4週間前＝4週間前の週間変化幅、6カ月前＝6カ月前の月間変化幅）を示す。
直近値の単位は%、ただし長短スプレッドはbp。直近値以外の単位はbp。

本資料は情報提供を目的として作成されたものであり、投資勧誘を目的としたものではありません。作成時点で、第一生命経済研究所経済調査部が信ずるに足ると判断した情報に基づき作成していますが、その正確性、完全性に対する責任は負いません。見直しは予告なく変更されることがあります。また、記載された内容は、第一生命ないしはその関連会社の投資方針と常に整合的であるとは限りません。



本資料は情報提供を目的として作成されたものであり、投資勧誘を目的としたものではありません。作成時点で、第一生命経済研究所経済調査部が信ずるに足ると判断した情報に基づき作成していますが、その正確性、完全性に対する責任は負いません。見直しは予告なく変更されることがあります。また、記載された内容は、第一生命ないしはその関連会社の投資方針と常に整合的であるとは限りません。

[株式市場]

	直近値	直近までの変化率			過去の動き								
		1年前～	1月前～	前週末～	月間					週間			
					6カ月前	5カ月前	4カ月前	3カ月前	2カ月前	1カ月前	3週間	2週間	
日本	日経平均	19691.47	+16.3	▲1.5	+1.2	▲1.1	+1.5	+2.4	+1.9	▲0.5	▲1.4	▲1.3	▲0.1
	TOPIX	1619.59	+21.1	▲0.5	+1.4	▲1.5	+1.3	+2.4	+2.8	+0.4	▲0.1	▲1.2	▲0.0
	日経店頭	3453.48	+39.8	+4.6	+2.2	+1.9	▲2.2	+6.4	+2.6	+2.7	+3.2	+0.8	+1.3
米国	NYダウ	21987.56	+19.4	+0.1	+0.8	▲0.7	+1.3	+0.3	+1.6	+2.5	+0.3	▲0.8	+0.6
	S P 500	2476.55	+14.1	+0.0	+1.4	▲0.0	+0.9	+1.2	+0.5	+1.9	+0.1	▲0.6	+0.7
	ナスダック	6435.33	+23.1	+1.1	+2.7	+1.5	+2.3	+2.5	▲0.9	+3.4	+1.3	▲0.6	+0.8
	フィラデルフィア半導体	1119.34	+38.5	+2.6	+3.6	+4.3	▲0.6	+8.5	▲5.2	+4.9	+2.7	+0.5	+0.8
イギリス	F T 100	7438.50	+10.3	+0.2	+0.5	+0.8	▲1.6	+4.4	▲2.8	+0.8	+0.8	+0.2	+1.1
ドイツ	D A X	12142.64	+15.3	▲0.9	▲0.2	+4.0	+1.0	+1.4	▲2.3	▲1.7	▲0.5	+1.3	+0.0
欧州	ダウ欧州50	3058.37	+7.2	▲1.3	+0.5	+3.0	+0.7	+1.1	▲3.0	▲1.3	▲1.3	+0.4	+0.0
ポｰランド	ワルシャワWIG	65208.48	+38.1	+3.8	+1.7	▲0.7	+6.4	▲2.5	+1.5	+2.6	+3.8	▲0.2	+3.4
ロシア	R T	1100.58	+16.5	+8.5	+3.8	+1.3	+0.1	▲5.5	▲5.0	+0.6	+8.8	+0.5	+3.2
メキシコ	ボルサ	51080.85	+7.4	▲0.2	▲0.6	+3.6	+1.5	▲1.0	+2.2	+2.3	+0.4	+0.8	+0.6
ブラジル	ボベスバ	71923.11	+23.5	+8.1	+1.2	▲2.5	+0.6	▲4.1	+0.3	+4.8	+7.5	+2.0	+3.4
アルゼンチン	メルバル	23657.64	+50.3	+9.9	+0.7	+6.0	+3.7	+6.3	▲2.0	▲1.5	+9.3	+6.2	+2.3
オーストラリア	A S 200	5724.59	+5.7	▲0.8	▲0.3	+2.7	+1.0	▲3.4	▲0.1	▲0.0	▲0.1	+0.9	▲0.1
香港	ハンセン	27953.16	+20.7	+1.5	+0.4	+1.6	+2.1	+4.2	+0.4	+6.1	+2.4	+0.6	+3.0
韓国	総合	2357.69	+16.0	▲2.7	▲0.9	+3.3	+2.1	+6.4	+1.9	+0.5	▲1.6	+1.7	+0.9
台湾	加権	10594.82	+17.7	+1.5	+0.8	+0.6	+0.6	+1.7	+3.5	+0.3	+1.5	▲0.1	+1.9
タイ	S E T	1618.42	+5.1	+2.7	+2.7	+1.0	▲0.6	▲0.3	+0.8	+0.1	+2.5	+0.3	+0.6
インド	ムンバ イSENSEX30	31892.23	+12.2	▲2.1	+0.9	+3.1	+1.0	+4.1	▲0.7	+5.2	▲2.4	+1.0	+0.2
中国	上海総合	3367.12	+9.9	+2.3	+1.1	▲0.6	▲2.1	▲1.2	+2.4	+2.5	+2.7	+1.9	+1.9
U A E	ドバイ金融市場	3637.55	+3.6	▲0.3	+0.4	▲4.1	▲1.8	▲2.3	+1.6	+7.1	+0.1	▲1.3	+0.6

(注) 「変化率」は、直近値までの変化率。プラスは株価の上昇を示す。

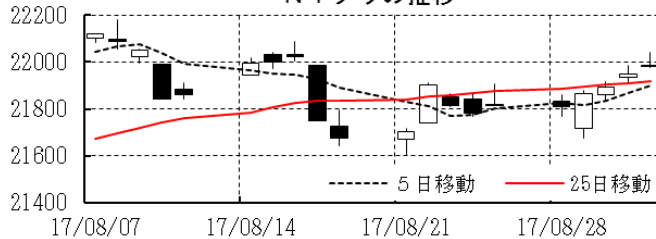
「過去の動き」は当該期間の変化率(例: 4週間=4週間前の週間変化率、6カ月前=6カ月前の月間変化率)を示す。

直近値以外の単位は%。

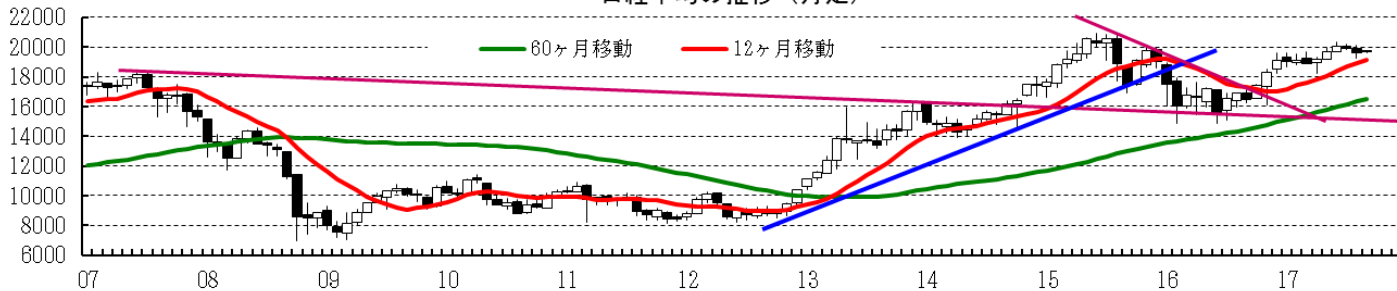
日経平均の推移



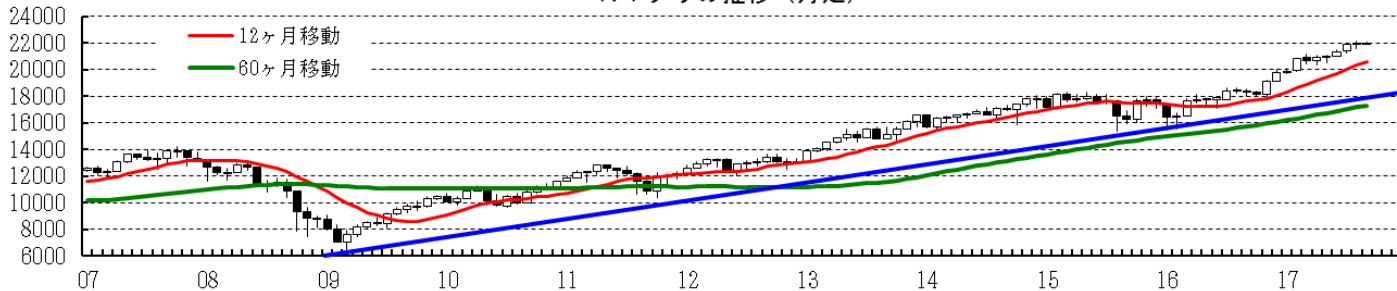
NYダウの推移



日経平均の推移(月足)



NYダウの推移(月足)



本資料は情報提供を目的として作成されたものであり、投資勧誘を目的としたものではありません。作成時点で、第一生命経済研究所経済調査部が信ずるに足ると判断した情報に基づき作成していますが、その正確性、完全性に対する責任は負いません。見直しは予告なく変更されることがあります。また、記載された内容は、第一生命ないしはその関連会社の投資方針と常に整合的であるとは限りません。

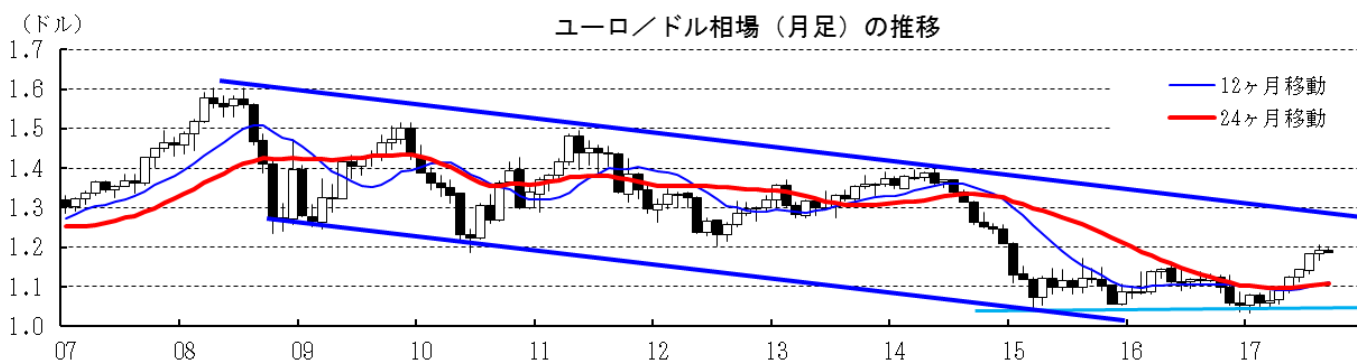
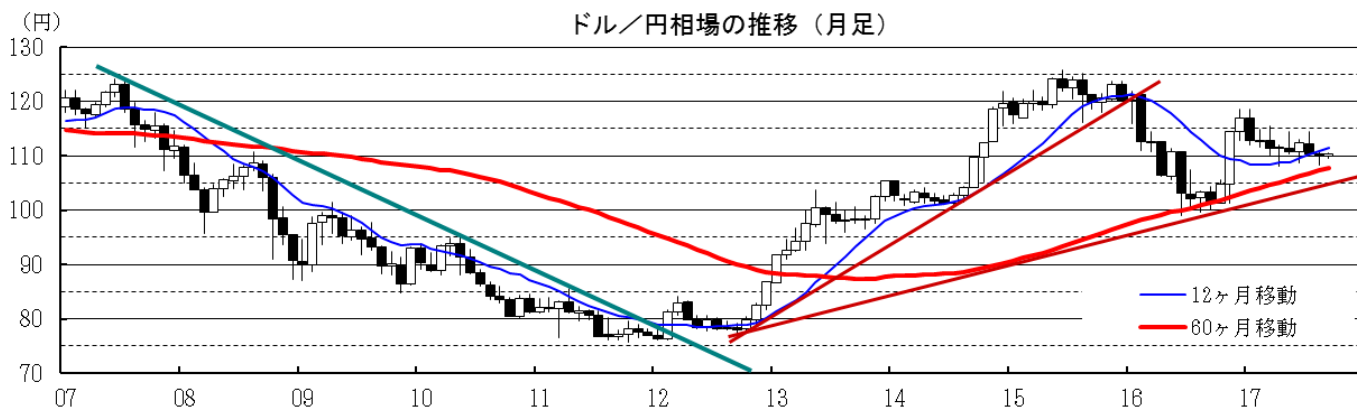
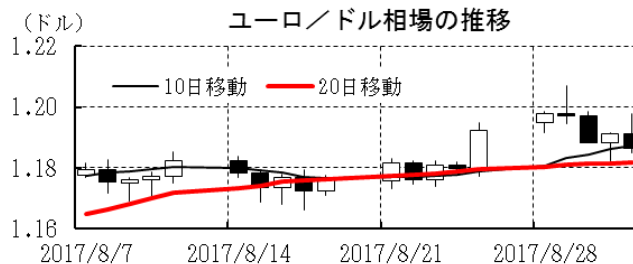
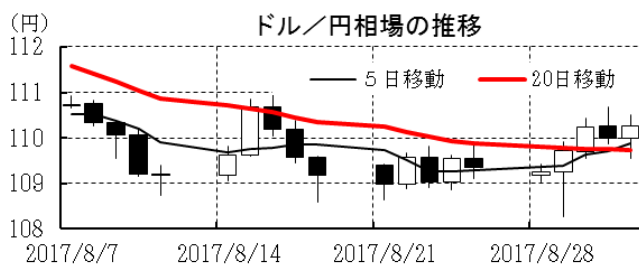
[為替]	直近値	直近までの変化率			過去の動き							
		1年前～	1月前～	前週末～	月間						週間	
					6カ月前	5カ月前	4カ月前	3カ月前	2カ月前	1カ月前	3週間前	2週間前
日本円	110.26	▲6.8	+0.1	▲0.8	+1.2	▲0.1	+0.7	▲1.4	+1.9	+0.3	+0.0	▲0.1
ユーロ	1.1862	+5.9	+0.5	▲0.5	+0.7	+2.3	+3.2	+1.6	+3.6	+0.6	▲0.5	+1.4
イギリスポンド	1.2952	▲2.4	▲1.9	+0.6	+1.4	+3.2	▲0.5	+1.1	+1.5	▲2.2	▲1.1	+0.1
スイスフラン	0.9648	+1.6	+0.1	▲0.8	+0.3	+0.8	+2.7	+1.0	▲0.9	+0.8	▲0.2	+0.7
ポーランドズロチ	3.5865	+7.9	+0.5	▲0.4	+2.4	+2.4	+4.1	+0.5	+3.0	+0.8	▲0.3	+1.7
ロシアルーブル	57.497	+12.8	+4.7	+1.9	+3.5	▲1.2	+0.6	▲4.2	▲1.4	+3.0	+1.4	+0.7
カナダドル	1.2395	+5.4	+1.1	+0.7	▲0.1	▲2.6	+1.1	+4.0	+3.7	▲0.0	+0.8	+0.8
メキシコペソ	17.814	+5.0	+0.4	▲1.1	+6.9	▲0.5	+1.1	+2.7	+1.8	▲0.5	+0.7	+0.5
ブラジルレアル	3.140	+3.6	▲0.5	+0.6	▲0.4	▲1.7	▲1.6	▲2.5	+5.5	▲0.7	+1.5	▲0.4
アルゼンチンペソ	17.211	▲15.4	+2.1	+0.0	+0.6	▲0.1	▲4.6	▲3.3	▲6.2	+1.8	+2.1	+0.7
NZドル	0.716	▲1.7	▲4.1	▲1.1	▲2.6	▲2.0	+3.2	+3.5	+2.5	▲4.5	▲0.1	▲0.9
オーストラリアドル	0.7970	+5.5	+0.0	+0.4	▲0.4	▲1.8	▲0.8	+3.4	+4.1	▲0.7	+0.5	+0.1
韓国ウォン	1122.90	▲0.1	▲0.2	+0.5	+1.1	▲1.7	+1.6	▲2.2	+2.2	▲0.7	+0.2	+1.1
台湾ドル	30.117	+5.0	+0.4	+0.0	+1.1	+0.4	+0.5	▲1.1	+0.6	+0.1	▲0.0	+0.7
シンガポールドル	1.3552	+0.3	+0.2	+0.1	+0.4	+0.0	+1.0	+0.5	+1.5	▲0.0	▲0.1	+0.5
タイバーツ	33.18	+4.2	+0.3	+0.4	+1.5	▲0.7	+1.6	+0.3	+2.0	+0.2	+0.1	▲0.2
インドネシアルピア	13342	▲0.6	▲0.1	+0.0	+0.1	▲0.0	+0.0	▲0.0	+0.0	▲0.1	▲0.0	+0.1
インドルピー	64.03	+4.4	+0.1	+0.0	+2.8	+0.9	▲0.4	▲0.1	+0.6	+0.4	▲0.0	+0.2
中国人民元	6.560	+1.6	+2.4	+1.3	▲0.2	▲0.1	+1.0	+0.8	+0.7	+1.9	▲0.1	+0.3

(注) 為替レートは全て対ドルレート。ただし、ユーロ、ポンド、豪ドル、NZドルは当該通貨から見たドル建て。

「変化率」は、直近値までの変化率。すべてプラスは当該通貨の増価を示す。

「過去の動き」は当該期間の変化率(例：4週間前=4週間前の週間変化率、6カ月前=6カ月前の月間変化率)を示す。

直近値以外の単位は%。

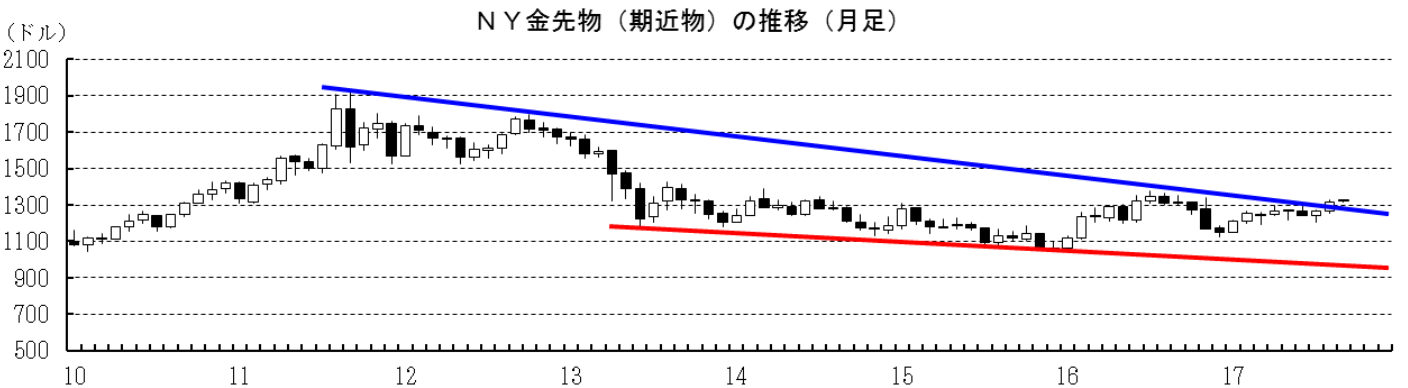
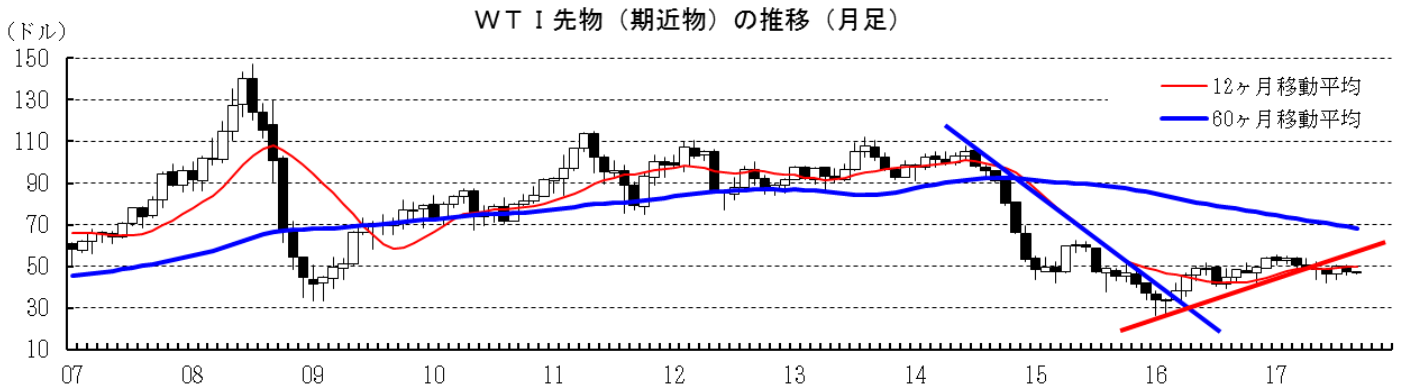
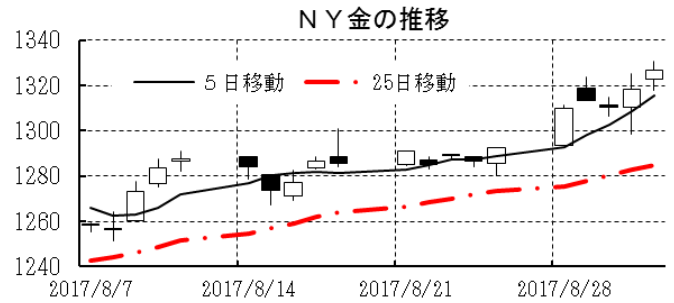
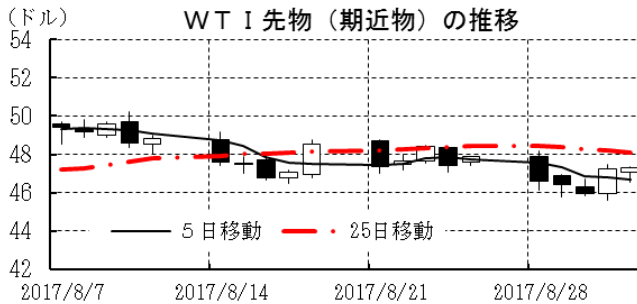


本資料は情報提供を目的として作成されたものであり、投資勧誘を目的としたものではありません。作成時点で、第一生命経済研究所経済調査部が信ずるに足ると判断した情報に基づき作成していますが、その正確性、完全性に対する責任は負いません。見直しは予告なく変更されることがあります。また、記載された内容は、第一生命ないしはその関連会社の投資方針と常に整合的であるとは限りません。

[商品]	直近値	直近までの変化率			過去の動き							
		1年前～	1月前～	前週末～	月間					週間		
					6カ月前	5カ月前	4カ月前	3カ月前	2カ月前	1カ月前	3週間前	2週間前
WTI	47.29	+9.6	▲3.8	▲1.2	▲6.3	▲2.5	▲2.0	▲4.7	+9.0	▲5.9	▲0.6	▲1.3
北海ブレント	52.75	+16.1	+1.9	+0.6	▲5.3	▲2.8	▲2.5	▲3.9	+8.1	+0.3	+1.2	▲0.6
ドバイ	50.86	+17.2	▲1.0	+0.2	▲5.8	▲1.6	▲1.4	▲5.8	+9.6	▲2.8	▲1.1	+2.9
OPECバスケット	49.41	+17.5	▲0.4	▲1.0	▲5.6	▲3.0	▲0.4	▲6.3	+9.5	▲1.1	▲1.0	+2.2
金 (NY)	1326.6	+1.0	+4.2	+2.6	▲0.5	+1.7	+0.3	▲2.3	+2.0	+4.1	▲0.2	+0.5
銅 (LDN)	6.835	+47.6	+7.7	+2.5	▲2.3	▲1.7	▲0.9	+4.5	+7.3	+6.6	+1.2	+2.8
アルミ (LDN)	2,136	+32.3	+12.0	+3.2	+2.0	▲2.6	+0.9	▲0.5	▲0.1	+10.4	+1.0	+0.4
鉛 (LDN)	2,395	+24.1	+2.4	+3.0	+3.7	▲3.9	▲5.7	+8.1	+1.8	+2.6	+1.5	▲1.5
ニッケル (LDN)	12,035	+21.4	+17.0	+4.8	▲8.7	▲5.7	▲5.1	+4.7	+8.8	+15.5	+3.0	+4.6
スズ (LDN)	20,625	+7.7	+0.5	+1.5	+4.9	▲1.4	+2.1	▲1.7	+3.4	+0.1	▲0.3	+0.4
銀 (NY、現物)	17.73	▲6.2	+6.1	+3.9	▲0.3	▲5.8	+0.8	▲4.1	+1.2	+4.6	▲0.9	+0.6
プラチナ (NY、現物)	1,008	▲3.9	+6.5	+3.3	▲7.2	▲0.5	+0.5	▲2.4	+1.4	+6.2	▲0.7	▲0.3
小麦 (シカゴ)	420.50	+14.2	▲8.8	+2.7	+0.4	▲1.8	+2.6	+19.0	▲7.1	▲13.5	▲5.3	▲1.6
大豆 (シカゴ)	293.20	▲6.4	▲4.9	▲1.1	▲7.3	+1.1	▲4.4	+2.1	+4.7	▲7.6	▲0.3	▲0.3
コーン (シカゴ)	340.00	+9.3	▲6.2	+0.4	▲0.7	▲1.7	+3.9	▲0.4	+0.1	▲7.7	▲2.4	▲3.8
CRB	180.95	+1.5	+0.1	+1.8	▲2.5	▲2.2	▲1.1	▲2.8	+4.5	▲1.0	▲1.2	+0.2
JOC	107.21	+13.4	+2.8	+0.2	+0.6	▲0.5	▲1.1	▲1.4	+0.9	+2.4	+0.7	+0.7

(注) 「変化率」は、直近値までの変化率。プラスは商品価格の上昇を示す。

「過去の動き」は当該期間の変化率(例：4週間前=4週間前の週間変化率、6カ月前=6カ月前の月間変化率)を示す。
直近値以外の単位は%。



本資料は情報提供を目的として作成されたものであり、投資勧誘を目的としたものではありません。作成時点で、第一生命経済研究所経済調査部が信ずるに足ると判断した情報に基づき作成していますが、その正確性、完全性に対する責任は負いません。見直しは予告なく変更されることがあります。また、記載された内容は、第一生命ないしはその関連会社の投資方針と常に整合的であるとは限りません。