

Market Watching

市場レポート

テーマ: Weekly Market Report (2017年8月7日～)
～材料薄のときだからこそ地合いが見える～

発表日: 2017年8月7日 (月)

第一生命経済研究所 経済調査部
担当 鷲峰 義清 (03-5221-4521)

今週のスケジュール

今週の経済指標・イベント・注目材料

発表日	国	指標・イベント	注目度	コンセンサス	レンジ	前回	備考	
8月7日(月)	日本	景気動向指数(6月)・先行C I ・一致C I		106.2 117.2	106.0~106.5 115.8~117.7	104.6 115.8		
	欧州	独鉱工業生産(6月)		+0.2%	▲1.3~+1.6%	+1.2%	前月比	
	米国	消費者信用残高(6月) セントルイス連銀総裁講演 ミネアポリス連銀総裁講演		+160	+120~+200	+184	億ドル・前月差	
	日本	国際収支(6月)・経常収支 景気ウォッチャー(7月)・現状判断D I 30年債入札		+8,605 ★ 49.7 ★	+5,175~+11,135 49.3~51.2	+16,539 50.0	億円・未季調	
8月8日(火)	欧州	—						
	米国	3年債入札	★★					
	他	中国貿易統計(7月)・輸出 ・輸入	★★★★ ★★★★	+10.7% +18.0%	+5.0~+14.5% +13.0~+24.0%	+11.3% +17.2%	前年同月比 前年同月比	
	8月9日(水)	日本	—					
8月9日(水)	欧州	—						
8月9日(水)	米国	10年債入札	★★					
8月10日(木)	他	中国消費者物価(7月)		+1.5%	+0.9~+1.9%	+1.5%	前年同月比	
	日本	機械受注(6月): 除船電・民需 企業物価指数(7月)・国内	★	+3.7% +0.2%	▲1.0~+7.0% ▲0.1~+0.4%	▲3.6% 0.0%	前月比 前月比	
	欧州	—						
	米国	生産者物価(7月)・最終財 同コア 財政収支(7月) NY連銀総裁講演 30年債入札		+0.1% +0.2% ▲555	+0.1~+0.3% +0.1~+0.3% ▲1,100~▲400	+0.1% +0.1% ▲902	前月比 前月比 億ドル	
	8月11日(金)	日本	祝日					
	8月11日(金)	欧州	—					
8月11日(金)	米国	消費者物価(7月) 同コア ダラス連銀総裁講演 ミネアポリス連銀総裁講演		+0.1% ★★ +0.2%	+0.1~+0.3% +0.1~+0.3%	0.0% +0.1%	前月比 前月比	
	8月12日(土)	—						
	8月13日(日)	—						

(注) 市場コンセンサス、予測レンジは各種ベンダー調査に基づく
注目度は筆者

【先週の動き】

先週は、週末に米雇用統計が控えるなか、米政権のドタバタぶりを伝える報道や、引き続き米国ではインフレ加速の兆候がないことが各種統計から確認されたことなどを背景に金利が低下気味に推移した。金利低下を背景に、NYダウは連日高値を更新するなど堅調な展開となった。一方、日本では米金利の低下を背景にした円高気味の為替相場や、不透明感の漂う政治動向などを背景に株価は一進一退の推移となった。

【今週の動き】

今週は、週内には注目度の高い経済指標の発表、イベントは先進主要国にはない。ただし、前週末に発表された米雇用統計が市場予想を上回る結果となったことを受けて、米国を中心に世界的に金利は底堅い推移

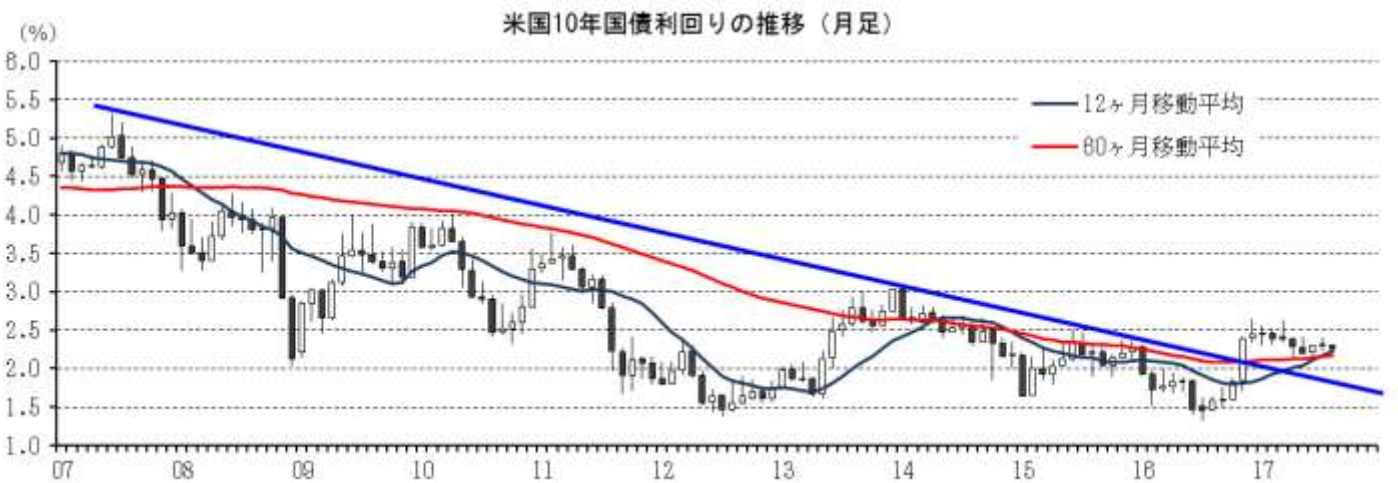
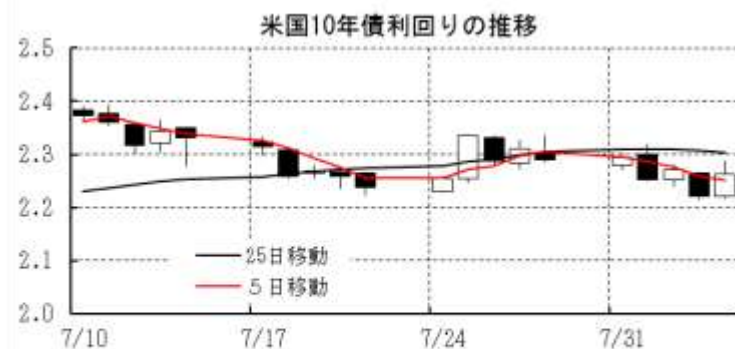
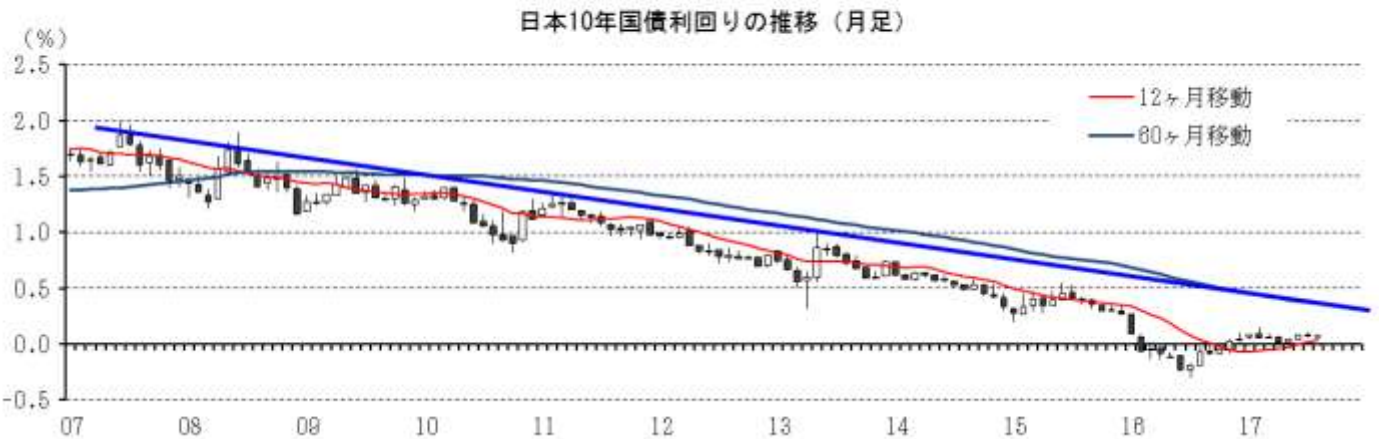
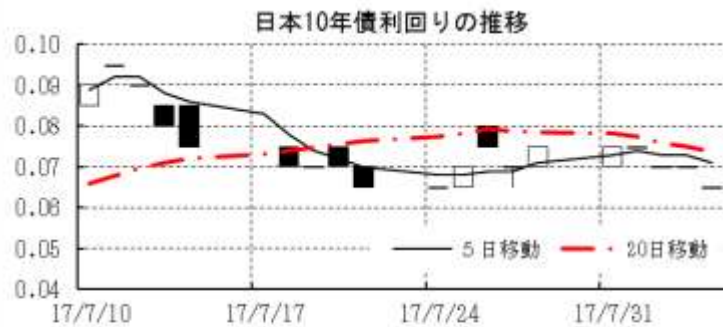
本資料は情報提供を目的として作成されたものであり、投資勧誘を目的としたものではありません。作成時点で、第一生命経済研究所経済調査部が信ずるに足ると判断した情報に基づき作成していますが、その正確性、完全性に対する責任は負いません。見直しは予告なく変更されることがあります。また、記載された内容は、第一生命ないしはその関連会社の投資方針と常に整合的であるとは限りません。

が予想される。賃金の伸びが加速しているわけではなく、将来のインフレ加速懸念が高まるような材料とはならなかったが、現水準からの金利の低下を正当化するような内容でもなかった。世界的な景気回復基調が続いているとの評価は変わっていないと判断されるが、各国の金融政策が転換期に入っていることから、夏場で取引が薄い中でリスク回避の動きに押され、金利が上昇せず相対的に高金利通貨が軟調で円高気味の推移が続く可能性もある。そのような“先進主要国の金融政策の転換”を懸念したリスク回避の動きが出ているかどうかは、新興国市場に現れよう。

〔債券市場〕

	直近値	直近までの変化率			過去の動き								
		1年前～	1月前～	前週末～	月間						週間		
					6カ月前	5カ月前	4カ月前	3カ月前	2カ月前	1カ月前	3週前	2週前	
2年	日本	-0.107	+6	+2	+0	▲7	+8	▲2	+5	+4	▲1	▲1	+0
	米国	1.351	+71	▲6	+0	+6	▲1	+1	+2	+10	▲3	▲2	+1
	イギリス	0.251	+13	▲8	▲1	▲4	+3	▲5	+6	+23	▲9	▲6	▲1
	ドイツ	-0.686	▲7	▲8	▲1	▲20	+16	+1	+2	+14	▲11	▲3	▲4
	スペイン	-0.316	▲14	▲6	▲3	+13	▲4	▲9	▲2	+2	▲6	▲3	+0
	ポルトガル	0.082	▲34	+0	▲6	▲5	+60	▲19	▲16	▲14	▲2	▲2	+3
	イタリア	-0.211	▲14	▲6	▲1	▲9	▲2	▲5	▲9	+6	▲9	▲6	▲1
	アイルランド	-0.464	▲5	▲10	▲2	+0	+10	▲8	+0	+11	▲13	▲4	▲4
	カナダ	1.242	+71	+10	▲8	▲1	▲1	▲3	▲3	+41	+21	+6	+7
	オーストラリア	1.775	+30	+0	▲4	+3	▲6	▲10	▲11	+18	+6	+1	▲3
韓国	1.617	+37	▲4	+0	▲3	▲2	▲1	▲1	+6	▲2	▲1	▲3	
タイ	1.383	▲12	▲9	▲5	▲3	+3	▲5	▲0	▲2	▲5	▲3	+0	
10年	日本	0.065	+15	▲2	▲1	▲4	+2	▲5	+3	+4	▲1	▲1	+1
	米国	2.262	+76	▲9	▲3	▲6	▲0	▲11	▲8	+10	▲1	▲9	+5
	イギリス	1.176	+53	▲7	▲4	▲27	▲1	▲5	▲4	+21	▲3	▲14	+4
	ドイツ	0.468	+56	▲1	▲7	▲23	+12	▲1	▲1	+16	+8	▲9	+4
	ギリシャ	5.462	▲284	+14	+9	▲67	▲16	▲64	▲25	▲67	▲3	▲6	+11
	スペイン	1.483	+46	▲4	▲4	+6	+1	▲2	▲10	▲1	▲4	▲20	+7
	ポルトガル	2.867	+0	▲10	▲6	▲31	+10	▲43	▲49	▲3	▲15	▲24	+2
	イタリア	2.022	+88	▲9	▲10	▲18	+23	▲4	▲8	▲4	▲6	▲22	+5
	アイルランド	0.763	+35	▲11	▲8	▲29	+11	▲14	▲7	+12	▲6	▲9	+2
	カナダ	1.922	+88	+8	▲11	▲12	▲1	▲8	▲13	+35	+30	▲1	+14
オーストラリア	2.620	+68	▲0	▲6	+1	▲2	▲13	▲19	+21	+8	▲2	▲1	
韓国	2.253	+84	▲1	+3	+0	+1	+2	+4	▲2	+6	▲3	+0	
タイ	2.353	+37	▲10	▲10	▲5	+2	+3	▲9	▲15	▲4	▲2	+0	
長短スプレッド	日本	+17.2	+8	▲3	▲1	+3	▲6	▲3	▲3	+0	+1	+0	+1
	米国	+91.1	+5	▲3	▲3	▲12	+0	▲12	▲10	+0	+2	▲8	+4
	イギリス	+92.5	+40	+1	▲4	▲23	▲4	▲0	▲9	▲2	+6	▲8	+5
	ドイツ	+115.4	+64	+7	▲7	▲3	▲4	▲2	▲3	+2	+19	▲6	+8
	スペイン	+179.9	+60	+2	▲1	▲7	+5	+7	▲8	▲3	+2	▲17	+7
	ポルトガル	+278.5	+34	▲10	▲0	▲27	▲50	▲25	▲33	+10	▲13	▲22	▲2
	イタリア	+223.3	+102	▲3	▲10	▲8	+25	+1	+1	▲10	+3	▲16	+6
	カナダ	+68.0	+17	▲2	▲2	▲11	+0	▲5	▲10	▲6	+8	▲7	+7
	オーストラリア	+84.5	+38	▲0	▲3	▲2	+3	▲3	▲8	+3	+2	▲3	+1
	韓国	+63.6	+47	+3	+3	+3	+3	+3	+5	▲9	+8	▲1	+3
タイ	+97.0	+50	▲1	▲6	▲2	▲1	+8	▲9	▲14	+1	+1	▲0	

(注) 「変化幅」は、直近値までの変化幅。プラスは金利の上昇を示す。
「過去の動き」は当該期間の変化幅（例：4週前＝4週間前の週間変化幅、6カ月前＝6カ月前の月間変化幅）を示す。
直近値の単位は%、ただし長短スプレッドはbp。直近値以外の単位はbp。



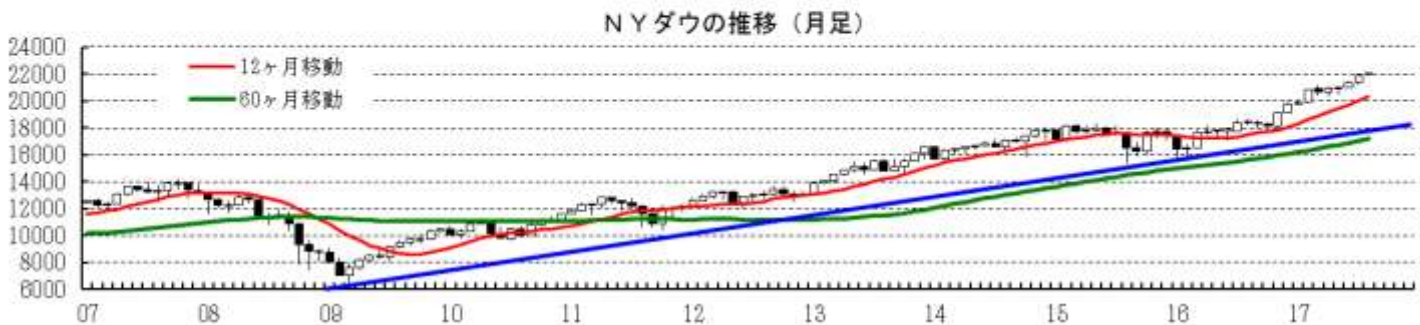
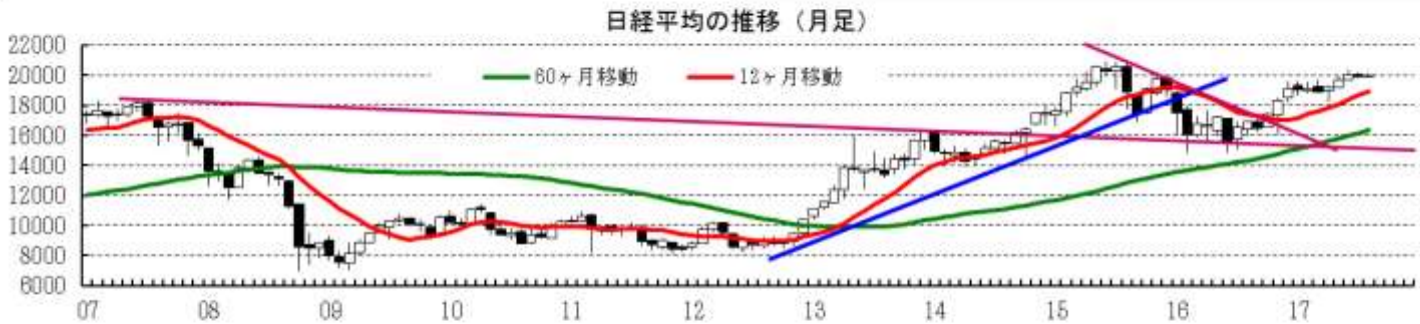
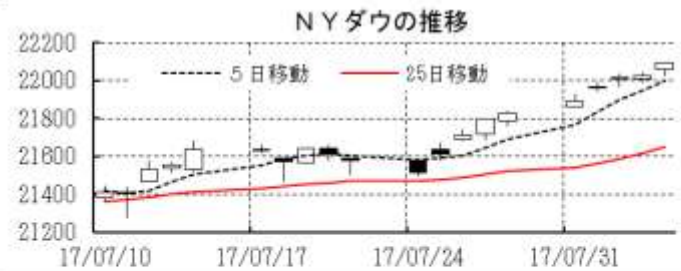
本資料は情報提供を目的として作成されたものであり、投資勧誘を目的としたものではありません。作成時点で、第一生命経済研究所経済調査部が信ずるに足ると判断した情報に基づき作成していますが、その正確性、完全性に対する責任は負いません。見直しは予告なく変更されることがあります。また、記載された内容は、第一生命ないしはその関連会社の投資方針と常に整合的であるとは限りません。

[株式市場]		直近値	直近までの変化率			過去の動き							
						月間				週間			
			1年前～	1月前～	前週末～	6カ月前	5カ月前	4カ月前	3カ月前	2カ月前	1カ月前	3週間前	2週間前
日本	日経平均	19952.33	+22.7	▲0.4	▲0.0	+0.4	▲1.1	+1.5	+2.4	+1.9	▲0.5	▲0.1	▲0.7
	TOPIX	1631.45	+27.2	+1.4	+0.6	+0.9	▲1.5	+1.3	+2.4	+2.8	+0.4	+0.3	▲0.5
	日経店頭	3320.60	+54.2	+2.2	▲0.8	+4.2	+1.9	▲2.2	+6.4	+2.6	+2.7	+1.0	+0.6
米国	NYダウ	22092.81	+20.4	+2.9	+1.2	+4.8	▲0.7	+1.3	+0.3	+1.6	+2.5	▲0.3	+1.2
	S P 500	2476.83	+14.4	+2.0	+0.2	+3.7	▲0.0	+0.9	+1.2	+0.5	+1.9	+0.5	▲0.0
	ナスダック	6351.56	+22.9	+4.0	▲0.4	+3.8	+1.5	+2.3	+2.5	▲0.9	+3.4	+1.2	▲0.2
	フィラデルフィア半導体	1079.45	+41.4	+5.8	▲1.2	+2.7	+4.3	▲0.6	+8.5	▲5.2	+4.9	+0.3	▲1.3
イギリス	FT 100	7511.71	+11.4	+2.1	+1.9	+2.3	+0.8	▲1.6	+4.4	▲2.8	+0.8	+1.0	▲1.1
ドイツ	DAX	12297.72	+20.2	▲1.1	+1.1	+2.6	+4.0	+1.0	+1.4	▲2.3	▲1.7	▲3.1	▲0.6
欧州	ダウ欧州50	3122.32	+9.9	▲0.7	+1.2	+3.0	+3.0	+0.7	+1.1	▲3.0	▲1.3	▲1.6	▲1.0
ポースト	ワルシャワWIG	62478.30	+31.8	+2.9	+0.2	+5.6	▲0.7	+6.4	▲2.5	+1.5	+2.6	▲0.2	+0.6
ロシア	RT	1026.73	+10.7	+0.9	+1.2	▲5.6	+1.3	+0.1	▲5.5	▲5.0	+0.6	▲1.9	▲1.0
メキシコ	ボルサ	51328.29	+9.3	+2.6	+0.2	▲0.3	+3.6	+1.5	▲1.0	+2.2	+2.3	+0.8	▲0.7
ブラジル	ボベスバ	66897.98	+16.2	+5.8	+2.1	+3.1	▲2.5	+0.6	▲4.1	+0.3	+4.8	▲1.1	+1.3
アルゼンチン	メルバル	21703.90	+39.5	▲3.0	+0.1	+0.3	+6.0	+3.7	+6.3	▲2.0	▲1.5	▲1.7	+0.9
オーストラリア	AS 200	5720.58	+4.5	▲1.1	+0.3	+1.6	+2.7	+1.0	▲3.4	▲0.1	▲0.0	▲0.7	▲0.3
香港	ハンセン	27562.68	+26.2	+8.6	+2.2	+1.6	+1.6	+2.1	+4.2	+0.4	+6.1	+1.2	+1.0
韓国	総合	2395.45	+19.8	+0.6	▲0.2	+1.2	+3.3	+2.1	+6.4	+1.9	+0.5	+1.5	▲2.0
台湾	加権	10506.56	+16.4	+1.5	+0.8	+3.2	+0.6	+0.6	+1.7	+3.5	+0.3	▲0.1	▲0.1
タイ	SET	1578.26	+4.7	+0.3	▲0.2	▲1.1	+1.0	▲0.6	▲0.3	+0.8	+0.1	▲0.3	+0.5
インド	ムンバイSENSEX30	32325.41	+16.6	+3.6	+0.0	+3.9	+3.1	+1.0	+4.1	▲0.7	+5.2	+0.0	+0.9
中国	上海総合	3262.08	+9.4	+2.5	+0.3	+2.6	▲0.6	▲2.1	▲1.2	+2.4	+2.5	+0.5	+0.5
UAE	ドバイ金融市場	3675.12	+5.8	+7.6	+1.9	▲0.3	▲4.1	▲1.8	▲2.3	+1.6	+7.1	+1.0	+0.9

(注) 「変化率」は、直近値までの変化率。プラスは株価の上昇を示す。

「過去の動き」は当該期間の変化率(例: 4週間前=4週間前の週間変化率、6カ月前=6カ月前の月間変化率)を示す。

直近値以外の単位は%。



本資料は情報提供を目的として作成されたものであり、投資勧誘を目的としたものではありません。作成時点で、第一生命経済研究所経済調査部が信ずるに足ると判断した情報に基づき作成していますが、その正確性、完全性に対する責任は負いません。見直しは予告なく変更されることがあります。また、記載された内容は、第一生命ないしはその関連会社の投資方針と常に整合的であるとは限りません。

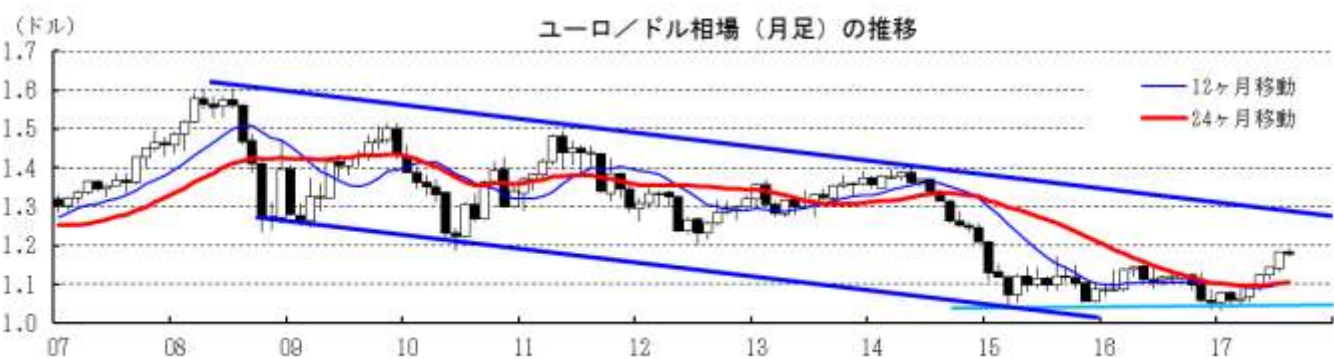
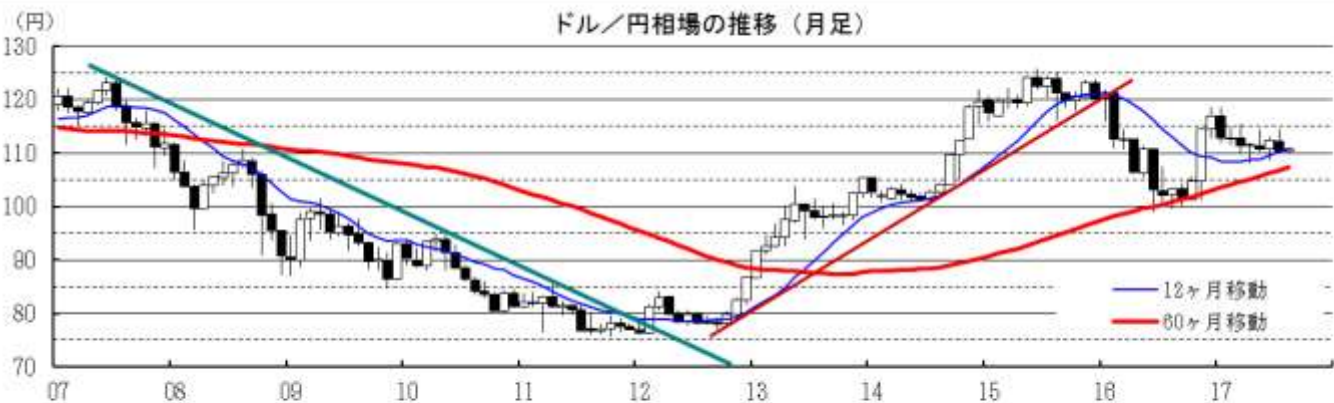
[為替]	直近値	直近までの変化率			過去の動き							
		1年前～	1月前～	前週末～	月間					週間		
					6カ月前	5カ月前	4カ月前	3カ月前	2カ月前	1カ月前	3週前	2週前
日本円	110.69	▲9.4	+2.3	▲0.0	+0.0	+1.2	▲0.1	+0.7	▲1.4	+1.9	+1.2	+0.4
ユーロ	1.1772	+5.8	+3.8	+0.2	▲2.0	+0.7	+2.3	+3.2	+1.6	+3.6	+1.7	+0.8
イギリスポンド	1.3040	▲0.5	+0.9	▲0.7	▲1.6	+1.4	+3.2	▲0.5	+1.1	+1.5	▲0.8	+1.1
スイスフラン	0.9728	+0.1	▲0.7	▲0.4	▲1.7	+0.3	+0.8	+2.7	+1.0	▲0.9	+1.8	▲2.4
ポーランドズロチ	3.6053	+6.4	+3.4	+0.4	▲1.7	+2.4	+2.4	+4.1	+0.5	+3.0	+0.2	+1.1
ロシアルーブル	59.973	+8.8	▲0.9	▲0.7	+3.1	+3.5	▲1.2	+0.6	▲4.2	▲1.4	▲0.5	▲0.3
カナダドル	1.2652	+2.8	+2.2	▲1.8	▲2.1	▲0.1	▲2.6	+1.1	+4.0	+3.7	+0.8	+0.8
メキシコペソ	17.889	+5.4	+1.7	▲0.6	+3.5	+6.9	▲0.5	+1.1	+2.7	+1.8	▲0.5	▲0.7
ブラジルリアル	3.132	+2.0	+5.4	+0.0	+1.2	▲0.4	▲1.7	▲1.6	▲2.5	+5.5	+1.2	+0.4
アルゼンチンペソ	17.662	▲18.9	▲4.6	+0.8	+2.7	+0.6	▲0.1	▲4.6	▲3.3	▲6.2	▲3.3	▲2.3
NZドル	0.741	+3.4	+1.7	▲1.3	▲1.6	▲2.6	▲2.0	+3.2	+3.5	+2.5	+1.5	+0.8
オーストラリアドル	0.7929	+3.9	+4.3	▲0.7	+0.9	▲0.4	▲1.8	▲0.8	+3.4	+4.1	+1.1	+0.9
韓国ウォン	1124.90	▲1.0	+2.2	▲0.2	+2.7	+1.1	▲1.7	+1.6	▲2.2	+2.2	+1.3	▲0.3
台湾ドル	30.190	+4.7	+1.0	+0.3	+1.6	+1.1	+0.4	+0.5	▲1.1	+0.6	▲0.4	+0.4
シンガポールドル	1.3605	▲1.4	+1.6	▲0.3	+0.5	+0.4	+0.0	+1.0	+0.5	+1.5	+0.5	+0.4
タイバーツ	33.25	+4.8	+2.3	+0.3	+0.9	+1.5	▲0.7	+1.6	+0.3	+2.0	+1.2	+0.4
インドネシアルピア	13316	▲1.6	+0.4	+0.1	+0.1	+0.1	▲0.0	+0.0	▲0.0	+0.0	+0.2	▲0.1
インドルピー	63.58	+4.9	+1.8	+0.9	+1.7	+2.8	+0.9	▲0.4	▲0.1	+0.6	+0.2	+0.3
中国人民幣元	6.718	▲1.2	+1.2	+0.2	+0.0	▲0.2	▲0.1	+1.0	+0.8	+0.7	+0.3	+0.2

(注) 為替レートは全て対ドルレート。ただし、ユーロ、ポンド、豪ドル、NZドルは当該通貨から見たドル建て。

「変化率」は、直近値までの変化率。すべてプラスは当該通貨の増価を示す。

「過去の動き」は当該期間の変化率(例：4週前=4週間前の週間変化率、6カ月前=6カ月前の月間変化率)を示す。

直近値以外の単位は%。



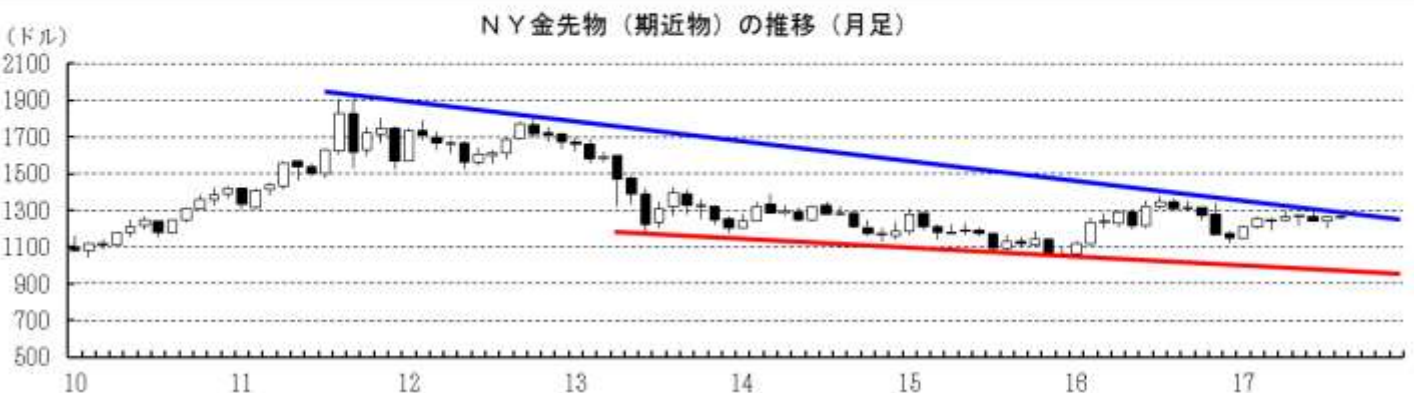
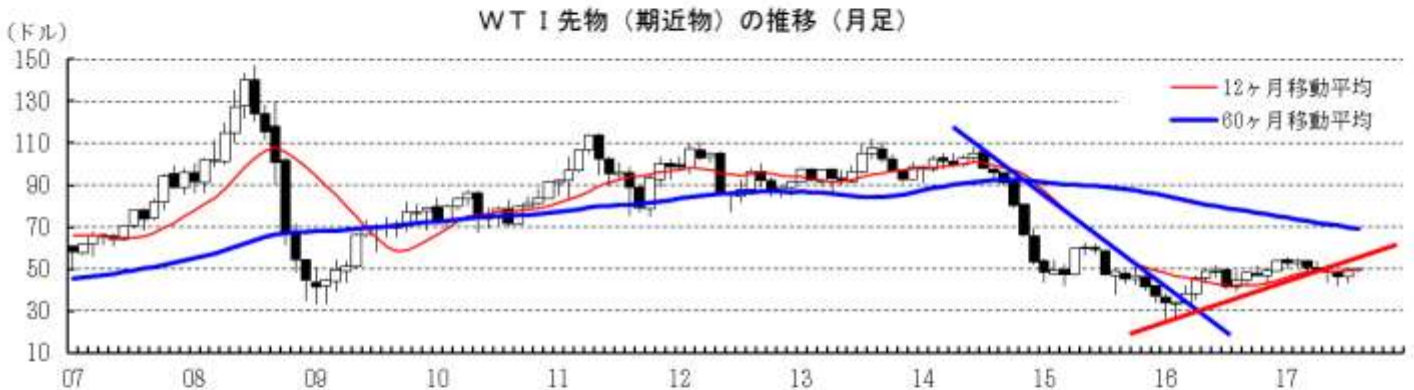
本資料は情報提供を目的として作成されたものであり、投資勧誘を目的としたものではありません。作成時点で、第一生命経済研究所経済調査部が信ずるに足ると判断した情報に基づき作成していますが、その正確性、完全性に対する責任は負いません。見直しは予告なく変更されることがあります。また、記載された内容は、第一生命ないしはその関連会社の投資方針と常に整合的であるとは限りません。

[商品]	直近値	直近までの変化率			過去の動き							
		1年前～	1月前～	前週末～	月間					週間		
					6カ月前	5カ月前	4カ月前	3カ月前	2カ月前	1カ月前	3週間前	2週間前
WTI	49.58	+18.2	+5.3	▲0.3	+2.3	▲6.3	▲2.5	▲2.0	▲4.7	+9.0	▲1.7	+8.6
北海ブレント	52.42	+18.4	+5.7	▲0.2	+1.5	▲5.3	▲2.8	▲2.5	▲3.9	+8.1	▲1.7	+9.3
ドバイ	50.26	+27.5	+4.1	+0.2	+2.2	▲5.8	▲1.6	▲1.4	▲5.8	+9.6	+1.7	+4.2
OPECバスケット	50.24	+26.9	+5.6	+1.6	+2.3	▲5.6	▲3.0	▲0.4	▲6.3	+9.5	+1.3	+5.3
金 (NY)	1258.3	▲7.4	+3.2	▲0.8	+3.7	▲0.5	+1.7	+0.3	▲2.3	+2.0	+2.2	+1.1
銅 (LDN)	6.372	+31.9	+8.1	+0.7	▲0.3	▲2.3	▲1.7	▲0.9	+4.5	+7.3	+1.3	+5.3
アルミ (LDN)	1,911	+17.8	▲0.9	+0.2	+5.8	+2.0	▲2.6	+0.9	▲0.5	▲0.1	▲0.6	▲0.4
鉛 (LDN)	2,361	+31.5	+2.7	+1.8	▲4.8	+3.7	▲3.9	▲5.7	+8.1	+1.8	▲3.3	+3.6
ニッケル (LDN)	10,250	▲3.3	+11.7	+0.5	+10.3	▲8.7	▲5.7	▲5.1	+4.7	+8.8	▲0.6	+7.1
スズ (LDN)	20,510	+14.0	+2.8	▲0.4	▲3.0	+4.9	▲1.4	+2.1	▲1.7	+3.4	+2.1	+1.9
銀 (NY、現物)	16.27	▲20.1	+1.1	▲2.9	+4.3	▲0.3	▲5.8	+0.8	▲4.1	+1.2	+3.3	+1.4
プラチナ (NY、現物)	965	▲16.7	+5.6	+3.1	+2.9	▲7.2	▲0.5	+0.5	▲2.4	+1.4	+1.5	+0.1
小麦 (シカゴ)	454.75	+12.8	▲15.3	▲5.5	+1.0	+0.4	▲1.8	+2.6	+19.0	▲7.1	▲2.3	▲3.7
大豆 (シカゴ)	303.50	▲7.9	▲2.7	▲5.5	▲0.6	▲7.3	+1.1	▲4.4	+2.1	+4.7	+1.9	▲2.6
コーン (シカゴ)	366.50	+14.3	▲3.0	▲2.1	+1.9	▲0.7	▲1.7	+3.9	▲0.4	+0.1	+0.9	▲1.4
CRB	180.68	▲0.4	+2.6	▲0.8	▲0.7	▲2.5	▲2.2	▲1.1	▲2.8	+4.5	+0.2	+3.1
JOC	104.03	+11.0	+0.5	+0.0	▲1.7	+0.6	▲0.5	▲1.1	▲1.4	+0.9	+0.3	+1.1

(注) 「変化率」は、直近値までの変化率。プラスは商品価格の上昇を示す。

「過去の動き」は当該期間の変化率(例：4週間前=4週間前の週間変化率、6カ月前=6カ月前の月間変化率)を示す。

直近値以外の単位は%。



本資料は情報提供を目的として作成されたものであり、投資勧誘を目的としたものではありません。作成時点で、第一生命経済研究所経済調査部が信ずるに足ると判断した情報に基づき作成していますが、その正確性、完全性に対する責任は負いません。見直しは予告なく変更されることがあります。また、記載された内容は、第一生命ないしはその関連会社の投資方針と常に整合的であるとは限りません。