

Market Watching

市場レポート

テーマ: Weekly Market Report (2017年7月31日～) 発表日: 2017年7月31日 (月)
 ～秋以降の米金融政策を視野に入れば雇用統計はやはり重要～

第一生命経済研究所 経済調査部
 担当 嵐峰 義清 (03-5221-4521)

今週のスケジュール

今週の経済指標・イベント・注目材料

発表日	国	指標・イベント	注目度	コンセンサス	レンジ	前回	備考
7月31日(月)	日本	鉱工業生産(6月)	★★★	+1.5%	+0.8~+2.5%	▲3.6%	前月比
		住宅着工(6月)		98.7	88.2~100.0	99.8	万戸
	欧州	欧失業率(6月)		9.2%	9.1~9.3%	9.3%	
		欧消費者物価(7月):速報値	★★★	+1.3%	+1.1~+1.4%	+1.3%	前年比
	米国	シカゴ地区PMI(7月)	★	59.0	58.0~63.8	65.7	
8月1日(火)	日本	中国製造業PMI(7月)	★★★	51.5	51.0~51.9	51.7	
		新車販売台数・乗用車(7月)				+10.3%	前年比
	欧州	10年債入札	★				
		独失業率(7月)		5.8%	5.8%	5.7%	季調値
		欧実質GDP(4-6月):速報値	★★	+0.6%	+0.2~+0.7%	+0.5%	前期比
	米国	個人支出(6月)		+0.2%	+0.1~+0.3%	+0.1%	前月比
		PCEデフレーター(6月)・コア	★★	+1.3%	+1.2~+1.5%	+1.4%	前年比
		ISM製造業景況指数(7月)	★★★	55.8	51.7~57.7	57.8	
		自動車販売台数(7月)		1,695	1,650~1,730	1,640	万台・年率
	他	中国財新製造業PMI(7月)	★★★	50.4	50.1~50.5	50.4	
豪州金融政策委員会		★	1.50%	1.50%	1.50%	政策金利水準	
8月2日(水)	日本	消費動向調査(7月)				43.3	
		布野日銀審議委員講演					
	欧州	-					
	米国	ADP雇用統計(7月)	★★★	+185	+165~+210	+158	千人・前月差
クリーブランド連銀総裁講演							
サンフランシスコ連銀総裁講演							
8月3日(木)	日本	10年物価連動債入札					
	欧州	欧小売売上高(6月)		0.0%	▲0.3~+0.4%	+0.4%	前月比
		BOE金融政策委員会	★★★	0.25%	0.25~0.50%	0.25%	政策金利水準
		BOE物価レポート	★				
米国	ISM非製造業景況指数(7月)	★★	56.8	54.9~57.2	57.4		
8月4日(金)	日本	名目賃金(6月)				+0.6%	前年比
	欧州	-					
	米国	雇用統計・非農業就業者数(7月)	★★★	+178	+95~+200	+222	千人・前月差
		失業率(7月)	★★★	4.3%	4.3~4.4%	4.4%	
		時間あたり賃金(7月)	★★★	+0.3%	+0.2~+0.4%	+0.2%	前月比
	貿易収支(6月)		▲458	▲464~▲450	▲465	億ドル	
8月5日(土)		-					
8月6日(日)		-					

(注) 市場コンセンサス、予測レンジは各種バンダー調査に基づく
 注目度は筆者

【先週の動き】

先週は、全体的に方向感に欠ける展開が続いた。FOMCは、市場の事前予想通り声明文を含めて新味に乏しい結果で、市場の新たな動きに繋がるようなものとはならなかった。一方、米国のトランプ政権に対する不安感が全体的に市場のリスク許容度を低下させた格好となり、株価は前週末水準を下回った国が目立った。

【今週の動き】

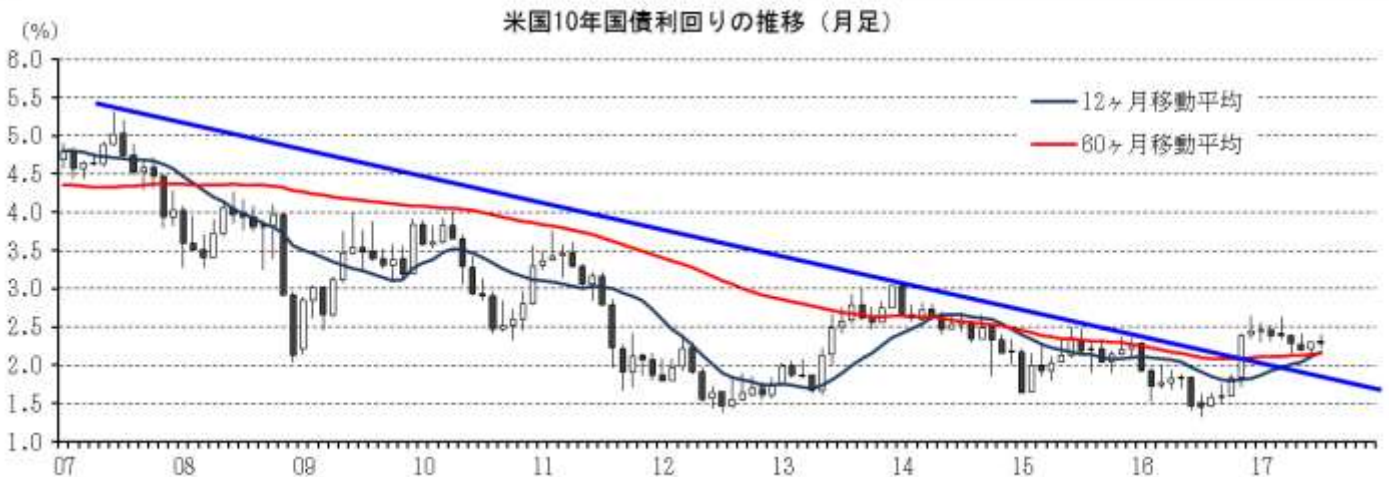
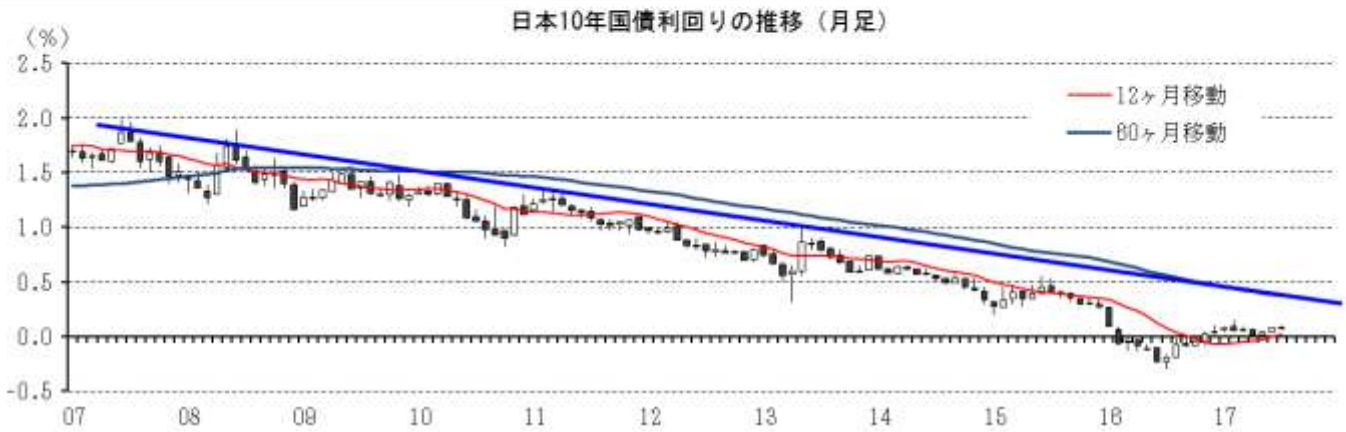
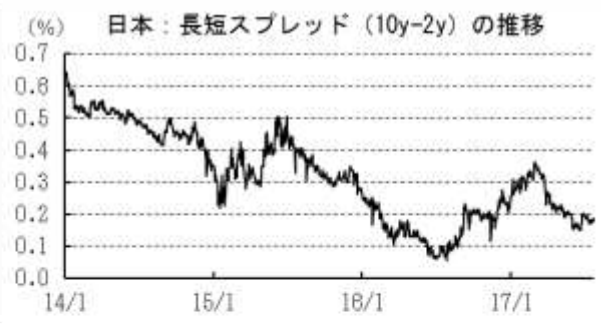
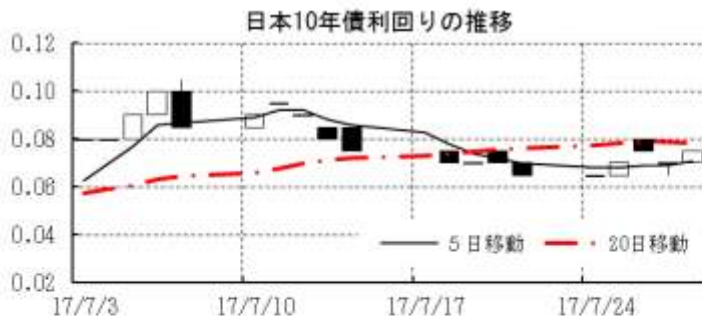
今週は、米雇用統計をはじめとした重要月次指標が多く発表される。とくに、バランスシートの縮小に踏

本資料は情報提供を目的として作成されたものであり、投資勧誘を目的としたものではありません。作成時点で、第一生命経済研究所経済調査部が信ずるに足ると判断した情報に基づき作成していますが、その正確性、完全性に対する責任は負いません。見直しは予告なく変更されることがあります。また、記載された内容は、第一生命ないしはその関連会社の投資方針と常に整合的であるとは限りません。

み切ると見込まれる秋以降のFRBの金融政策の注目は高く、雇用統計やISMはこれを占う上で非常に重要となる。今週のマーケットは数多くの経済指標に一喜一憂しながらも、週末に控える雇用統計のため、週半ば以降の動きは徐々に膠着しよう。バランスシート縮小の影響についてはさまざまな見方があるが、米国の債券需給環境次第で影響は大きく変わると考えられる。足元のインフレが落ち着いているかどうかは別として、先行きのインフレ圧力増大に繋がるような材料が目立ったり、米国以外でも金利上昇の流れが強まるような環境では、FRBのバランスシート縮小は思った以上に米金利を押し上げるリスクがあると考えられる。

[債券市場]		直近値	直近までの変化率			過去の動き							
			1年前～	1月前～	前週末～	月間					週間		
						6カ月前	5カ月前	4カ月前	3カ月前	2カ月前	1カ月前	3週間前	2週間前
2年	日本	-0.111	+24	+0	+0	▲1	▲7	+8	▲2	+5	+4	▲0	▲1
	米国	1.347	+64	▲1	+1	+2	+6	▲1	+1	+2	+10	▲4	▲2
	イギリス	0.257	+13	▲4	▲1	+5	▲4	+3	▲5	+6	+23	▲1	▲6
	ドイツ	-0.677	▲6	▲10	▲4	+7	▲20	+16	+1	+2	+14	▲1	▲3
	スペイン	-0.282	▲14	▲2	+0	+3	+13	▲4	▲9	▲2	+2	▲7	▲3
	ポルトガル	0.139	▲36	▲6	+3	+3	▲5	+60	▲19	▲16	▲14	+0	▲2
	イタリア	-0.206	▲16	▲5	▲1	+26	▲9	▲2	▲5	▲9	+6	▲4	▲6
	アイルランド	-0.440	▲1	▲12	▲4	+11	+0	+10	▲8	+0	+11	+1	▲4
	カナダ	1.325	+74	+28	+7	+2	▲1	▲1	▲3	▲3	+41	+2	+6
	オーストラリア	1.810	+29	+14	▲3	▲5	+3	▲6	▲10	▲11	+18	▲2	+1
韓国	1.615	+38	▲4	▲3	▲0	▲3	▲2	▲1	▲1	+6	▲3	▲1	
タイ	1.429	▲10	▲2	+0	▲6	▲3	+3	▲5	▲0	▲2	+0	▲3	
10年	日本	0.075	+35	+2	+1	+5	▲4	+2	▲5	+3	+4	▲1	▲1
	米国	2.289	+78	+6	+5	+1	▲6	▲0	▲11	▲8	+10	▲5	▲9
	イギリス	1.218	+51	+6	+4	+18	▲27	▲1	▲5	▲4	+21	+1	▲14
	ドイツ	0.542	+63	+17	+4	+23	▲23	+12	▲1	▲1	+16	+2	▲9
	ギリシャ	5.376	▲269	▲12	+11	+71	▲67	▲16	▲64	▲25	▲67	▲12	▲6
	スペイン	1.525	+44	+10	+7	+21	+6	+1	▲2	▲10	▲1	▲8	▲20
	ポルトガル	2.926	▲4	▲5	+2	+43	▲31	+10	▲43	▲49	▲3	▲1	▲24
	イタリア	2.122	+92	+9	+5	+45	▲18	+23	▲4	▲8	▲4	▲5	▲22
	アイルランド	0.845	+40	+5	+2	+42	▲29	+11	▲14	▲7	+12	▲8	▲9
	カナダ	2.028	+96	+41	+14	+4	▲12	▲1	▲8	▲13	+35	+2	▲1
オーストラリア	2.684	+82	+23	▲1	▲5	+1	▲2	▲13	▲19	+21	▲1	▲2	
韓国	2.225	+87	+4	+0	+6	+0	+1	+2	+4	▲2	▲7	▲3	
タイ	2.456	+40	+5	+0	+7	▲5	+2	+3	▲9	▲15	▲4	▲2	
長短スプレッド	日本	+18.6	+11	+2	+1	+6	+3	▲6	▲3	▲3	+0	▲1	+0
	米国	+94.2	+14	+7	+4	▲1	▲12	+0	▲12	▲10	+0	▲1	▲8
	イギリス	+96.1	+37	+10	+5	+13	▲23	▲4	▲0	▲9	▲2	+1	▲8
	ドイツ	+121.9	+69	+27	+8	+16	▲3	▲4	▲2	▲3	+2	+4	▲6
	スペイン	+180.7	+57	+11	+7	+19	▲7	+5	+7	▲8	▲3	▲1	▲17
	ポルトガル	+278.7	+32	+0	▲2	+40	▲27	▲50	▲25	▲33	+10	▲1	▲22
	イタリア	+232.8	+108	+14	+6	+19	▲8	+25	+1	+1	▲10	▲1	▲16
	カナダ	+70.3	+22	+13	+7	+1	▲11	+0	▲5	▲10	▲6	▲1	▲7
	オーストラリア	+87.4	+53	+9	+1	▲0	▲2	+3	▲3	▲8	+3	+1	▲3
	韓国	+61.0	+49	+9	+3	+7	+3	+3	+3	+5	▲9	▲4	▲1
タイ	+102.7	+49	+7	▲0	+14	▲2	▲1	+8	▲9	▲14	▲4	+1	

(注) 「変化幅」は、直近値までの変化幅。プラスは金利の上昇を示す。
「過去の動き」は当該期間の変化幅(例: 4週間前=4週間前の週間変化幅、6カ月前=6カ月前の月間変化幅)を示す。
直近値の単位は%、ただし長短スプレッドはbp。直近値以外の単位はbp。



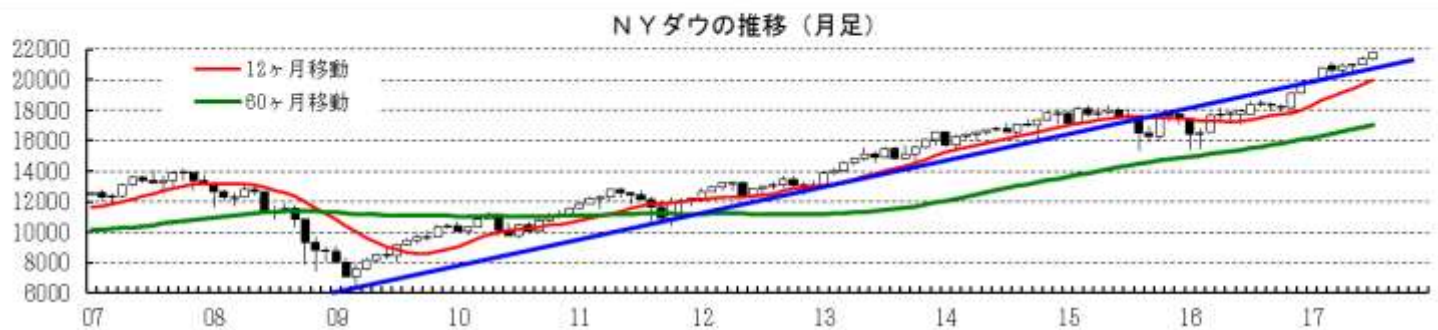
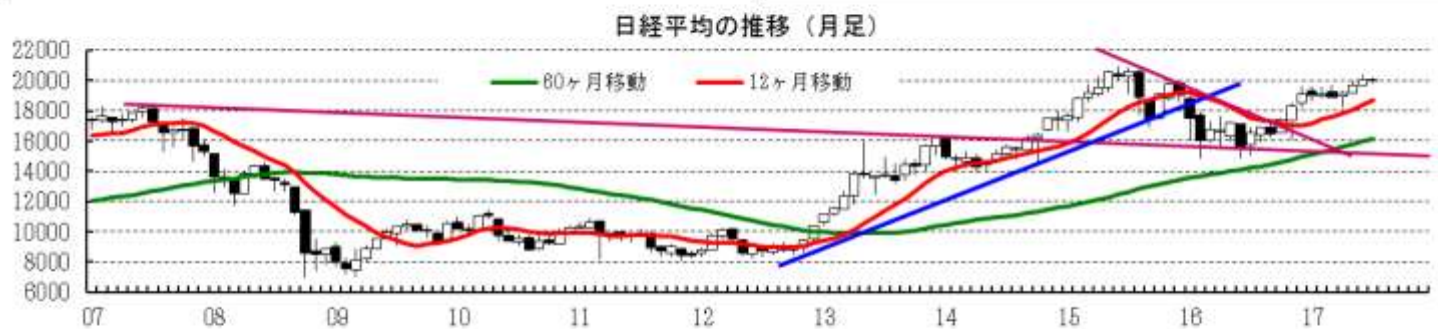
本資料は情報提供を目的として作成されたものであり、投資勧誘を目的としたものではありません。作成時点で、第一生命経済研究所経済調査部が信ずるに足ると判断した情報に基づき作成していますが、その正確性、完全性に対する責任は負いません。見直しは予告なく変更されることがあります。また、記載された内容は、第一生命ないしはその関連会社の投資方針と常に整合的であるとは限りません。

[株式市場]		直近値	直近までの変化率			過去の動き							
						月間				週間			
			1年前～	1月前～	前週末～	6カ月前	5カ月前	4カ月前	3カ月前	2カ月前	1カ月前	3週間	2週間
日本	日経平均	19959.84	+21.1	▲0.8	▲0.7	▲0.4	+0.4	▲1.1	+1.5	+2.4	+1.9	+1.0	▲0.1
	TOPIX	1621.22	+24.0	+0.4	▲0.5	+0.2	+0.9	▲1.5	+1.3	+2.4	+2.8	+1.1	+0.3
	日経店頭	3347.02	+36.1	+3.4	+0.6	+4.7	+4.2	+1.9	▲2.2	+6.4	+2.6	+0.9	+1.0
米国	NYダウ	21830.31	+18.3	+1.8	+1.2	+0.5	+4.8	▲0.7	+1.3	+0.3	+1.6	+1.0	▲0.3
	S P 500	2472.10	+13.9	+1.3	▲0.0	+1.8	+3.7	▲0.0	+0.9	+1.2	+0.5	+1.4	+0.5
	ナスダック	6374.68	+23.7	+2.2	▲0.2	+4.3	+3.8	+1.5	+2.3	+2.5	▲0.9	+2.6	+1.2
	フィラデルフィア半導体	1092.99	+41.9	+2.4	▲1.3	+4.2	+2.7	+4.3	▲0.6	+8.5	▲5.2	+4.7	+0.3
イギリス	FT 100	7368.37	+9.6	▲0.3	▲1.1	▲0.6	+2.3	+0.8	▲1.6	+4.4	▲2.8	+0.4	+1.0
ドイツ	DAX	12162.70	+18.4	▲3.8	▲0.6	+0.5	+2.6	+4.0	+1.0	+1.4	▲2.3	+2.0	▲3.1
欧州	ダウ欧州50	3086.75	+8.1	▲3.1	▲1.0	▲1.0	+3.0	+3.0	+0.7	+1.1	▲3.0	+1.7	▲1.6
ポーランド	ワルシャワWIG	62366.50	+33.5	+1.6	+0.6	+6.7	+5.6	▲0.7	+6.4	▲2.5	+1.5	+2.3	▲0.2
ロシア	RT	1014.44	+9.9	+1.2	▲1.0	+1.0	▲5.6	+1.3	+0.1	▲5.5	▲5.0	+4.9	▲1.9
メキシコ	ボルサ	51213.60	+9.4	+3.8	▲0.7	+3.0	▲0.3	+3.6	+1.5	▲1.0	+2.2	+2.2	+0.8
ブラジル	ボベスバ	65497.13	+15.6	+5.6	+1.3	+7.4	+3.1	▲2.5	+0.6	▲4.1	+0.3	+5.0	▲1.1
アルゼンチン	メルバル	21689.22	+40.3	+1.4	+0.9	+12.7	+0.3	+6.0	+3.7	+6.3	▲2.0	▲0.7	▲1.7
オーストラリア	AS 200	5702.82	+2.6	▲0.9	▲0.3	▲0.8	+1.6	+2.7	+1.0	▲3.4	▲0.1	+1.1	▲0.7
香港	ハンセン	26979.39	+21.7	+5.0	+1.0	+6.2	+1.6	+1.6	+2.1	+4.2	+0.4	+4.1	+1.2
韓国	総合	2400.99	+18.8	+0.8	▲2.0	+2.0	+1.2	+3.3	+2.1	+6.4	+1.9	+1.5	+1.5
台湾	加権	10423.05	+14.8	+0.3	▲0.1	+2.1	+3.2	+0.6	+0.6	+1.7	+3.5	+1.4	▲0.1
タイ	SET	1581.06	+3.7	▲0.1	+0.5	+2.2	▲1.1	+1.0	▲0.6	▲0.3	+0.8	+0.5	▲0.3
インド	ムンバイSENSEX30	32309.88	+14.5	+4.8	+0.9	+3.9	+3.9	+3.1	+1.0	+4.1	▲0.7	+2.1	+0.0
中国	上海総合	3253.24	+8.6	+2.5	+0.5	+1.8	+2.6	▲0.6	▲2.1	▲1.2	+2.4	+0.1	+0.5
UAE	ドバイ金融市場	3606.17	+2.5	+6.7	+0.9	+3.2	▲0.3	▲4.1	▲1.8	▲2.3	+1.6	+4.0	+1.0

(注) 「変化率」は、直近値までの変化率。プラスは株価の上昇を示す。

「過去の動き」は当該期間の変化率(例: 4週間=4週間前の週間変化率、6カ月前=6カ月前の月間変化率)を示す。

直近値以外の単位は%。



本資料は情報提供を目的として作成されたものであり、投資勧誘を目的としたものではありません。作成時点で、第一生命経済研究所経済調査部が信ずるに足ると判断した情報に基づき作成していますが、その正確性、完全性に対する責任は負いません。見直しは予告なく変更されることがあります。また、記載された内容は、第一生命ないしはその関連会社の投資方針と常に整合的であるとは限りません。

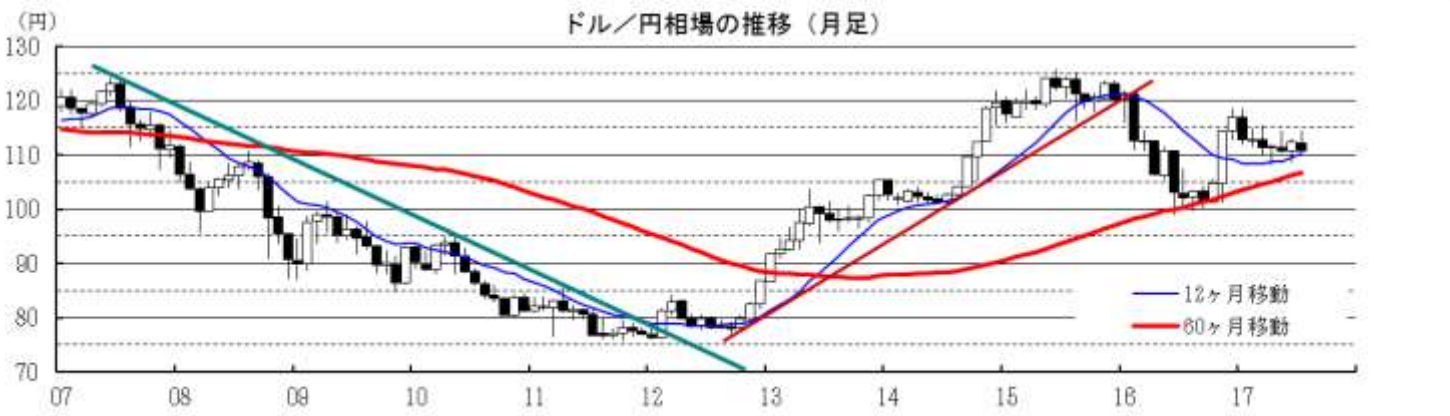
[為替]	直近値	直近までの変化率			過去の動き							
		1年前～	1月前～	前週末～	月間						週間	
					6カ月前	5カ月前	4カ月前	3カ月前	2カ月前	1カ月前	3週間前	2週間前
日本円	110.67	▲5.1	+1.5	+0.4	+3.6	+0.0	+1.2	▲0.1	+0.7	▲1.4	+1.2	+1.2
ユーロ	1.1751	+6.1	+3.3	+0.8	+2.6	▲2.0	+0.7	+2.3	+3.2	+1.6	+0.6	+1.7
イギリスポンド	1.3135	▲0.2	+1.6	+1.1	+1.8	▲1.6	+1.4	+3.2	▲0.5	+1.1	+1.6	▲0.8
スイスフラン	0.9687	+1.2	▲1.0	▲2.4	+3.0	▲1.7	+0.3	+0.8	+2.7	+1.0	+0.1	+1.8
ポーランドズロチ	3.6196	+8.1	+2.7	+1.1	+4.4	▲1.7	+2.4	+2.4	+4.1	+0.5	+1.3	+0.2
ロシアルーブル	59.551	+10.6	▲0.6	▲0.3	+1.8	+3.1	+3.5	▲1.2	+0.6	▲4.2	+2.1	▲0.5
カナダドル	1.2433	+5.5	+4.6	+0.8	+3.1	▲2.1	▲0.1	▲2.6	+1.1	+4.0	+1.8	+0.8
メキシコペソ	17.777	+5.9	+0.4	▲0.7	▲0.5	+3.5	+6.9	▲0.5	+1.1	+2.7	+2.9	▲0.5
ブラジルリアル	3.132	+4.8	+4.5	+0.4	+3.1	+1.2	▲0.4	▲1.7	▲1.6	▲2.5	+3.1	+1.2
アルゼンチンペソ	17.799	▲18.4	▲8.5	▲2.3	▲0.2	+2.7	+0.6	▲0.1	▲4.6	▲3.3	+0.7	▲3.3
NZドル	0.751	+6.2	+2.8	+0.8	+5.6	▲1.6	▲2.6	▲2.0	+3.2	+3.5	+0.9	+1.5
オーストラリアドル	0.7987	+6.5	+4.5	+0.9	+5.4	+0.9	▲0.4	▲1.8	▲0.8	+3.4	+3.0	+1.1
韓国ウォン	1122.15	+0.2	+1.9	▲0.3	+3.8	+2.7	+1.1	▲1.7	+1.6	▲2.2	+1.8	+1.3
台湾ドル	30.292	+5.2	+0.5	+0.4	+3.8	+1.6	+1.1	+0.4	+0.5	▲1.1	+0.9	▲0.4
シンガポールドル	1.3568	▲0.2	+1.8	+0.4	+2.5	+0.5	+0.4	+0.0	+1.0	+0.5	+0.9	+0.5
タイバーツ	33.33	+4.4	+2.0	+0.4	+1.7	+0.9	+1.5	▲0.7	+1.6	+0.3	+0.7	+1.2
インドネシアルピア	13327	▲2.0	+0.0	▲0.1	+0.9	+0.1	+0.1	▲0.0	+0.0	▲0.0	+0.5	+0.2
インドルピー	64.15	+4.3	+0.6	+0.3	+0.1	+1.7	+2.8	+0.9	▲0.4	▲0.1	+0.2	+0.2
中国人民幣元	6.733	▲1.2	+1.0	+0.2	+1.2	+0.0	▲0.2	▲0.1	+1.0	+0.8	+0.4	+0.3

(注) 為替レートは全て対ドルレート。ただし、ユーロ、ポンド、豪ドル、NZドルは当該通貨から見たドル建て。

「変化率」は、直近値までの変化率。すべてプラスは当該通貨の増価を示す。

「過去の動き」は当該期間の変化率(例：4週間前=4週間前の週間変化率、6カ月前=6カ月前の月間変化率)を示す。

直近値以外の単位は%。



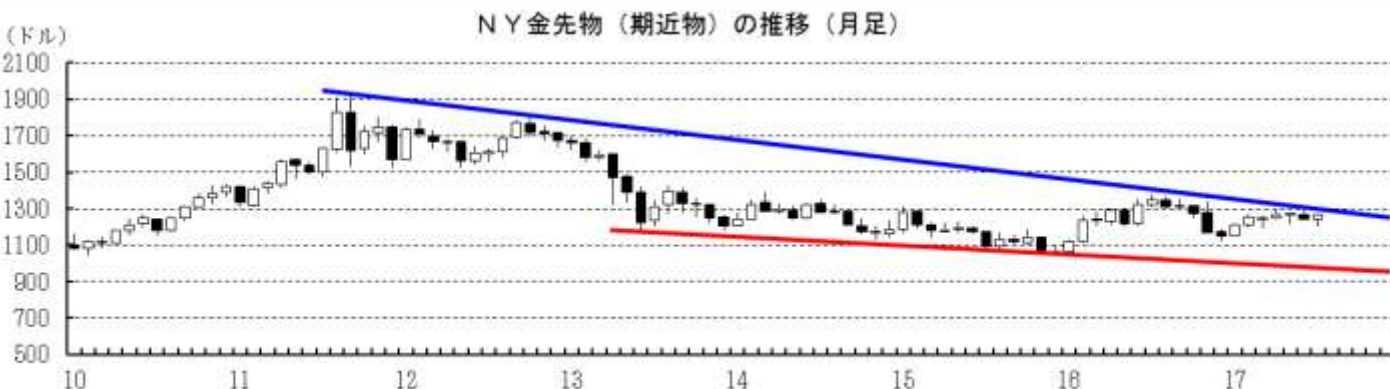
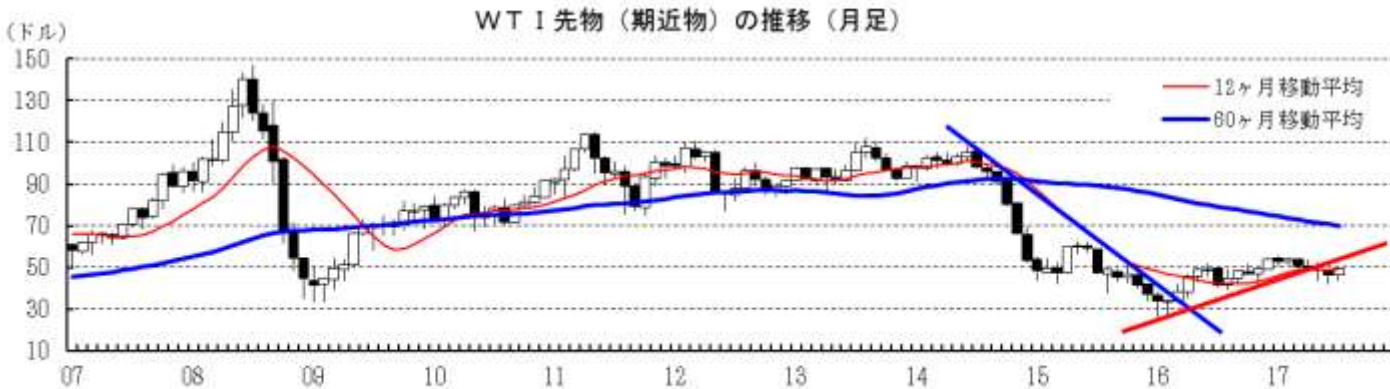
本資料は情報提供を目的として作成されたものであり、投資勧誘を目的としたものではありません。作成時点で、第一生命経済研究所経済調査部が信ずるに足ると判断した情報に基づき作成していますが、その正確性、完全性に対する責任は負いません。見直しは予告なく変更されることがあります。また、記載された内容は、第一生命ないしはその関連会社の投資方針と常に整合的であるとは限りません。

[商品]	直近値	直近までの変化率			過去の動き							
		1年前～	1月前～	前週末～	月間					週間		
					6カ月前	5カ月前	4カ月前	3カ月前	2カ月前	1カ月前	3週間	2週間
WT I	49.71	+20.8	+11.1	+8.6	▲1.7	+2.3	▲6.3	▲2.5	▲2.0	▲4.7	+5.2	▲1.7
北海ブレント	52.52	+23.0	+11.0	+9.3	▲2.0	+1.5	▲5.3	▲2.8	▲2.5	▲3.9	+4.7	▲1.7
ドバイ	50.16	+26.5	+10.5	+4.2	▲1.8	+2.2	▲5.8	▲1.6	▲1.4	▲5.8	+3.6	+1.7
OPECバスケット	48.88	+22.8	+9.9	+4.0	▲2.1	+2.3	▲5.6	▲3.0	▲0.4	▲6.3	+2.9	+1.3
金 (NY)	1268.4	▲4.8	+1.6	+1.1	+4.9	+3.7	▲0.5	+1.7	+0.3	▲2.3	+1.5	+2.2
銅 (LDN)	6,325	+29.2	+7.5	+5.3	+8.2	▲0.3	▲2.3	▲1.7	▲0.9	+4.5	+1.7	+1.3
アルミ (LDN)	1,907	+18.5	+0.6	▲0.4	+7.4	+5.8	+2.0	▲2.6	+0.9	▲0.5	▲0.2	▲0.6
鉛 (LDN)	2,320	+28.7	+1.0	+3.6	+17.6	▲4.8	+3.7	▲3.9	▲5.7	+8.1	+0.9	▲3.3
ニッケル (LDN)	10,200	▲4.6	+10.0	+7.1	▲0.6	+10.3	▲8.7	▲5.7	▲5.1	+4.7	+7.3	▲0.6
スズ (LDN)	20,600	+15.9	+5.9	+1.9	▲6.2	▲3.0	+4.9	▲1.4	+2.1	▲1.7	+1.3	+2.1
銀 (NY、現物)	16.76	▲17.1	▲0.3	+1.4	+10.3	+4.3	▲0.3	▲5.8	+0.8	▲4.1	+2.4	+3.3
プラチナ (NY、現物)	936	▲17.5	+1.6	+0.1	+10.1	+2.9	▲7.2	▲0.5	+0.5	▲2.4	+1.3	+1.5
小麦 (シカゴ)	481.00	+17.2	+5.2	▲3.7	+3.1	+1.0	+0.4	▲1.8	+2.6	+19.0	▲0.9	▲2.3
大豆 (シカゴ)	321.00	▲6.0	+9.0	▲2.6	+6.9	▲0.6	▲7.3	+1.1	▲4.4	+2.1	▲1.5	+1.9
コーン (シカゴ)	374.25	+13.0	+4.9	▲1.4	+2.2	+1.9	▲0.7	▲1.7	+3.9	▲0.4	▲1.6	+0.9
CRB	182.12	+1.6	+6.5	+3.1	▲0.2	▲0.7	▲2.5	▲2.2	▲1.1	▲2.8	+2.2	+0.2
JOC	104.02	+10.4	+1.2	+1.1	+4.5	▲1.7	+0.6	▲0.5	▲1.1	▲1.4	▲0.4	+0.3

(注) 「変化率」は、直近値までの変化率。プラスは商品価格の上昇を示す。

「過去の動き」は当該期間の変化率(例：4週間＝4週間前の週間変化率、6カ月前＝6カ月前の月間変化率)を示す。

直近値以外の単位は%。



本資料は情報提供を目的として作成されたものであり、投資勧誘を目的としたものではありません。作成時点で、第一生命経済研究所経済調査部が信ずるに足ると判断した情報に基づき作成していますが、その正確性、完全性に対する責任は負いません。見直しは予告なく変更されることがあります。また、記載された内容は、第一生命ないしはその関連会社の投資方針と常に整合的であるとは限りません。