

# Market Watching

市場レポート

テーマ: Weekly Market Report (2017年7月24日～) 発表日: 2017年7月24日 (月)  
 ~大きな流れが決まっている中では細かい材料では動きにくい~

第一生命経済研究所 経済調査部  
 担当 鷹峰 義清 (03-5221-4521)

## 今週のスケジュール

### 今週の経済指標・イベント・注目材料

発表日	国	指標・イベント	注目度	コンセンサス	レンジ	前回	備考	
7月24日(月)	日本	-						
	欧州	欧製造業PMI(7月):速報値	★★	57.2	56.8~57.9	57.4		
	米国	中古住宅販売(6月)	★	554	548~566	562	万戸	
	他	OPEC加盟国・非加盟国閣僚会議 IMF世界経済見通し(改訂版)	★ ★					
7月25日(火)	日本	金融政策決定会合議事要旨(6月分) 40年債入札						
	欧州	独ifo景況感指数(7月)	★	114.9	114.5~115.5	115.1	景気動向	
	米国	CB消費者信頼感(7月)	★★	116.0	115.0~118.3	118.9		
		S&Pケースシラー住宅価格指数(5月)	★	+5.8%	+5.5~+5.9%	+5.7%	前年比	
		連邦住宅局(FHFA)住宅価格(5月) 2年債入札	★ ★	+0.5%	+0.4~+0.8%	+0.7%	前月比	
		企業向けサービス価格指数(6月) 中曽日銀副総裁講演・記者会見	★ ★	+0.8%	+0.7~+0.8%	+0.7%	前年比	
7月26日(水)	欧州	英実質GDP(4-6月期)	★	+0.3%	+0.2~+0.6%	+0.2%	前期比	
	米国	新築住宅販売(6月)	★	61.6	57.5~62.5	61.0	万戸	
		FOMC・政策金利(上限)	★★	1.25%	1.25~1.50%	1.25%	FF金利誘導目標	
		(下限)	★★	1.00%	1.00~1.25%	1.00%	FF金利誘導目標	
		2年変動利付債入札 5年債入札	★ ★					
	他	豪州消費者物価・トリム平均(4-6月) ブラジル金融政策委員会	★★★ ★	+1.8%	+1.7~+2.1%	+1.9%	前年比 政策金利水準	
	7月27日(木)	日本	2年債入札	★				
	欧州	-						
7月27日(木)	米国	耐久財受注(6月)・除輸送機器 クォールズFRB副議長候補指名承認公聴会 7年債入札	★ ★ ★	+0.4%	0.0~+0.8%	+0.3%	前月比	
	7月28日(金)	日本	消費者物価・東京・総合(7月)		+0.1%	▲0.1~+0.2%	0.0%	前年比
			・東京・コア(7月)		+0.1%	▲0.1~+0.2%	0.0%	前年比
		・全国・総合(6月)		+0.4%	+0.2~+0.6%	+0.4%	前年比	
		・全国・コア(6月)	★★★	+0.4%	+0.3~+0.5%	+0.4%	前年比	
		家計調査(6月):全世帯	★	+0.5%	▲0.3~+2.1%	▲0.1%	前年比	
		完全失業率(6月)		3.0%	2.8~3.0%	3.1%		
		有効求人倍率(6月)		1.50倍	1.49倍~1.54倍	1.49倍		
		商業販売統計:小売業販売額(6月) 金融政策決定会合主な意見(7月分)	★ ★	+2.3%	▲0.3~+3.0%	+2.1%	前年比	
欧州	独消費者物価(7月):速報値	★	+1.5%	+1.3~+1.6%	+1.6%	前年比		
米国	実質GDP(4-6月期)・速報値 ミシガン大学消費者センチメント(7月確報)	★★★ ★	+2.6%	+0.9~+3.2%	+1.4%	前期比年率		
7月29日(土)		-						
7月30日(日)		-						

(注) 市場コンセンサス、予測レンジは各種バンダー調査に基づく  
 注目度は筆者

## 【先週の動き】

先週は、日欧の金融政策決定会合が行われたが、市場の事前予想通り変更はみられなかった。日銀が消費者物価の目標達成時期を2019年に後ずれさせたが、そのために緩和策が強化されることもなく、市場へのイ

本資料は情報提供を目的として作成されたものであり、投資勧誘を目的としたものではありません。作成時点で、第一生命経済研究所経済調査部が信ずるに足ると判断した情報に基づき作成していますが、その正確性、完全性に対する責任は負いません。見直しは予告なく変更されることがあります。また、記載された内容は、第一生命ないしはその関連会社の投資方針と常に整合的であるとは限りません。

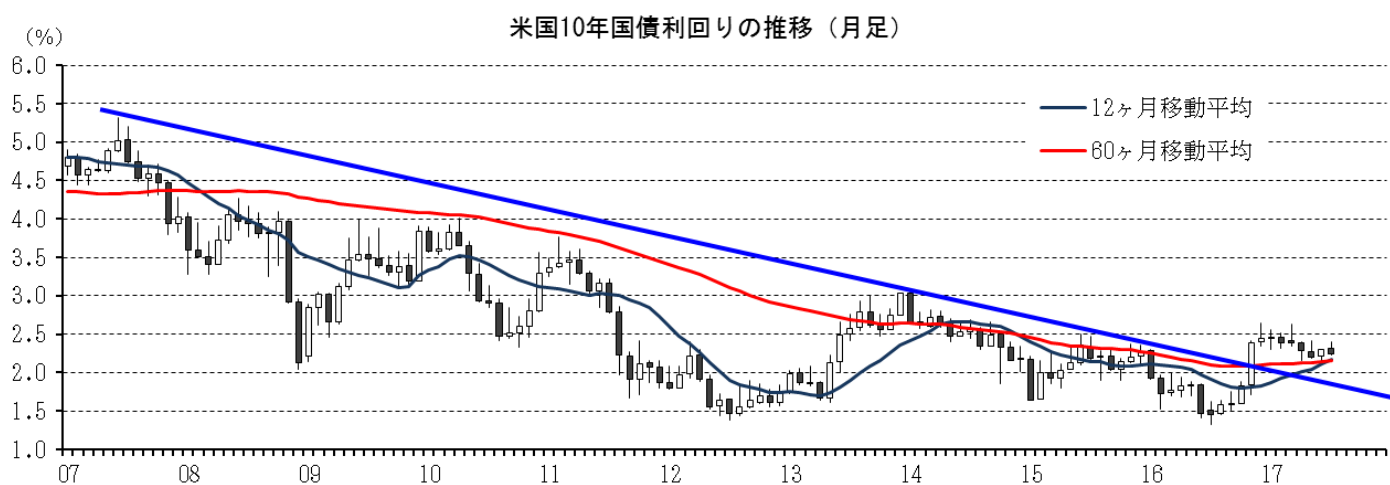
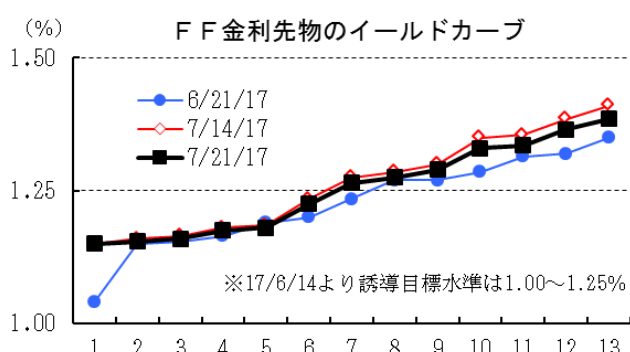
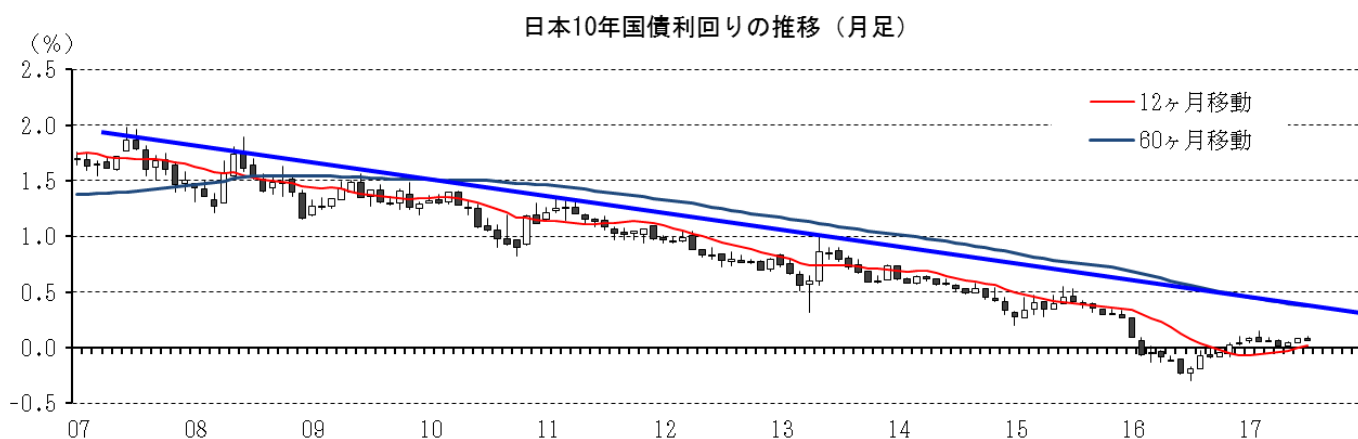
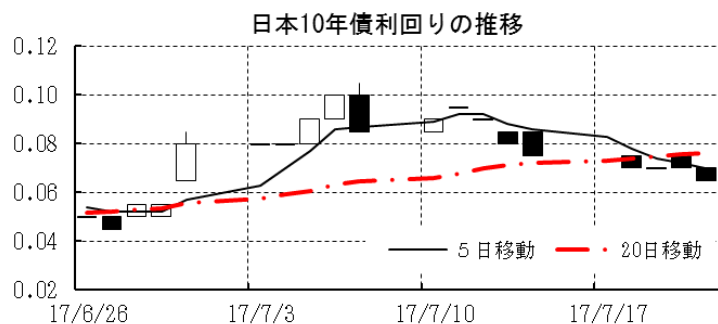
ンパクトもなかった。FRBがバランスシート縮小に乗り出すことで、利上げのテンポがより緩くなるとの見方から米金利が低下し、ドル安に繋がる流れがみられた。

【今週の動き】

今週は、各国で主要月次指標の発表が相次ぐ。もっとも、世界的な景気回復と金融緩和からの脱却の方向性が明確化しているなかで、経済指標の細かな動きに大きく反応するようなことは考えにくい。FOMCもあるが、金融政策の変更は予想されておらず、議長の記者会見も予定されていないため、予想通りの結果であればこちらも市場へのインパクトは無い。株式市場は4～6月期の業績をみての個別中心の展開となろう。このほか、豪州ではCPIが発表されるが、市場コンセンサスを上回り、中銀の物価目標下限である2%に達してくれば、豪ドルは一段高も見込まれる。

[債券市場]		直近値	直近までの変化率			過去の動き							
			1年前～	1月前～	前週末～	月間					週間		
						6カ月前	5カ月前	4カ月前	3カ月前	2カ月前	1カ月前	3週間	2週間
2年	日本	-0.115	+20	▲2	▲1	▲1	▲7	+8	▲2	+5	+4	+2	▲0
	米国	1.340	+66	▲1	▲2	+2	+6	▲1	+1	+2	+10	+2	▲4
	イギリス	0.268	+10	+6	▲6	+5	▲4	+3	▲5	+6	+23	▲2	▲1
	ドイツ	-0.638	▲2	▲1	▲3	+7	▲20	+16	+1	+2	+14	▲3	▲1
	スペイン	-0.284	▲14	+1	▲3	+3	+13	▲4	▲9	▲2	+2	+8	▲7
	ポルトガル	0.105	▲60	+2	▲2	+3	▲5	+60	▲19	▲16	▲14	▲2	+0
	イタリア	-0.199	▲15	+0	▲6	+26	▲9	▲2	▲5	▲9	+6	+1	▲4
	アイルランド	-0.402	+1	+0	▲4	+11	+0	+10	▲8	+0	+11	▲5	+1
	カナダ	1.252	+69	+34	+6	+2	▲1	▲1	▲3	▲3	+41	+6	+2
	オーストラリア	1.838	+31	+17	+1	▲5	+3	▲6	▲10	▲11	+18	+13	▲2
韓国	1.642	+39	+1	▲1	▲0	▲3	▲2	▲1	▲1	+6	+6	▲3	
タイ	1.425	▲9	▲2	▲3	▲6	▲3	+3	▲5	▲0	▲2	▲2	+0	
10年	日本	0.065	+29	+1	▲1	+5	▲4	+2	▲5	+3	+4	+1	▲1
	米国	2.238	+68	+7	▲9	+1	▲6	▲0	▲11	▲8	+10	+8	▲5
	イギリス	1.175	+34	+14	▲14	+18	▲27	▲1	▲5	▲4	+21	+5	+1
	ドイツ	0.506	+52	+24	▲9	+23	▲23	+12	▲1	▲1	+16	+11	+2
	ギリシャ	5.262	▲277	▲31	▲6	+71	▲67	▲16	▲64	▲25	▲67	+1	▲12
	スペイン	1.451	+33	+8	▲20	+21	+6	+1	▲2	▲10	▲1	+19	▲8
	ポルトガル	2.908	▲15	▲1	▲24	+43	▲31	+10	▲43	▲49	▲3	+13	▲1
	イタリア	2.072	+83	+17	▲22	+45	▲18	+23	▲4	▲8	▲4	+19	▲5
	アイルランド	0.821	+33	+15	▲9	+42	▲29	+11	▲14	▲7	+12	+9	▲8
	カナダ	1.885	+78	+40	▲1	+4	▲12	▲1	▲8	▲13	+35	+12	+2
オーストラリア	2.698	+77	+31	▲2	▲5	+1	▲2	▲13	▲19	+21	+13	▲1	
韓国	2.220	+78	+9	▲3	+6	+0	+1	+2	+4	▲2	+11	▲7	
タイ	2.453	+42	+4	▲2	+7	▲5	+2	+3	▲9	▲15	+3	▲4	
長短スプレッド	日本	+18.0	+9	+3	+0	+6	+3	▲6	▲3	▲3	+0	▲1	▲1
	米国	+89.7	+2	+8	▲8	▲1	▲12	+0	▲12	▲10	+0	+6	▲1
	イギリス	+90.7	+24	+8	▲8	+13	▲23	▲4	▲0	▲9	▲2	+7	+1
	ドイツ	+114.4	+54	+25	▲6	+16	▲3	▲4	▲2	▲3	+2	+13	+4
	スペイン	+173.5	+46	+7	▲17	+19	▲7	+5	+7	▲8	▲3	+11	▲1
	ポルトガル	+280.3	+45	▲3	▲22	+40	▲27	▲50	▲25	▲33	+10	+15	▲1
	イタリア	+227.1	+97	+16	▲16	+19	▲8	+25	+1	+1	▲10	+18	▲1
	カナダ	+63.3	+10	+5	▲7	+1	▲11	+0	▲5	▲10	▲6	+6	▲1
	オーストラリア	+86.0	+46	+14	▲3	▲0	▲2	+3	▲3	▲8	+3	+1	+1
	韓国	+57.8	+39	+7	▲1	+7	+3	+3	+3	+5	▲9	+5	▲4
タイ	+102.8	+51	+6	+1	+14	▲2	▲1	+8	▲9	▲14	+5	▲4	

(注) 「変化幅」は、直近値までの変化幅。プラスは金利の上昇を示す。  
「過去の動き」は当該期間の変化幅(例：4週間前=4週間前の週間変化幅、6カ月前=6カ月前の月間変化幅)を示す。  
直近値の単位は%、ただし長短スプレッドはbp。直近値以外の単位はbp。



本資料は情報提供を目的として作成されたものであり、投資勧誘を目的としたものではありません。作成時点で、第一生命経済研究所経済調査部が信ずるに足ると判断した情報に基づき作成していますが、その正確性、完全性に対する責任は負いません。見直しは予告なく変更されることがあります。また、記載された内容は、第一生命ないしはその関連会社の投資方針と常に整合的であるとは限りません。

[株式市場]		直近値	直近までの変化率			過去の動き							
						月間				週間			
			1年前～	1月前～	前週末～	6カ月前	5カ月前	4カ月前	3カ月前	2カ月前	1カ月前	3週間	2週間
日本	日経平均	20099.75	+19.6	▲0.2	▲0.1	▲0.4	+0.4	▲1.1	+1.5	+2.4	+1.9	▲0.5	+1.0
	TOPIX	1629.99	+21.7	+1.1	+0.3	+0.2	+0.9	▲1.5	+1.3	+2.4	+2.8	▲0.3	+1.1
	日経店頭	3326.85	+34.4	+2.2	+1.0	+4.7	+4.2	+1.9	▲2.2	+6.4	+2.6	+0.4	+0.9
米国	NYダウ	21580.07	+16.5	+0.8	▲0.3	+0.5	+4.8	▲0.7	+1.3	+0.3	+1.6	+0.3	+1.0
	S P 500	2472.54	+14.2	+1.5	+0.5	+1.8	+3.7	▲0.0	+0.9	+1.2	+0.5	+0.1	+1.4
	ナスダック	6387.75	+25.9	+2.5	+1.2	+4.3	+3.8	+1.5	+2.3	+2.5	▲0.9	+0.2	+2.6
	フィラデルフィア半導体	1107.54	+50.0	+1.9	+0.3	+4.2	+2.7	+4.3	▲0.6	+8.5	▲5.2	+1.9	+4.7
イギリス	F T 100	7452.91	+11.2	+0.1	+1.0	▲0.6	+2.3	+0.8	▲1.6	+4.4	▲2.8	+0.5	+0.4
ドイツ	D A X	12240.06	+20.5	▲4.2	▲3.1	+0.5	+2.6	+4.0	+1.0	+1.4	▲2.3	+0.5	+2.0
欧州	ダウ欧州50	3118.13	+8.4	▲2.3	▲1.6	▲1.0	+3.0	+3.0	+0.7	+1.1	▲3.0	▲0.2	+1.7
ポーランド	ワルシャワWIG	61979.52	+32.9	+1.3	▲0.2	+6.7	+5.6	▲0.7	+6.4	▲2.5	+1.5	▲0.5	+2.3
ロシア	R T	1024.89	+8.2	+5.3	▲1.9	+1.0	▲5.6	+1.3	+0.1	▲5.5	▲5.0	▲0.6	+4.9
メキシコ	ボルサ	51564.62	+8.9	+5.3	+0.8	+3.0	▲0.3	+3.6	+1.5	▲1.0	+2.2	+0.4	+2.2
ブラジル	ボベスバ	64684.18	+14.2	+6.5	▲1.1	+7.4	+3.1	▲2.5	+0.6	▲4.1	+0.3	▲0.9	+5.0
アルゼンチン	メルバル	21498.58	+36.3	+4.3	▲1.7	+12.7	+0.3	+6.0	+3.7	+6.3	▲2.0	+0.5	▲0.7
オーストラリア	A S 200	5722.84	+3.8	+1.0	▲0.7	▲0.8	+1.6	+2.7	+1.0	▲3.4	▲0.1	▲0.3	+1.1
香港	ハンセン	26706.09	+21.4	+3.9	+1.2	+6.2	+1.6	+1.6	+2.1	+4.2	+0.4	▲1.6	+4.1
韓国	総合	2450.06	+21.8	+3.9	+1.5	+2.0	+1.2	+3.3	+2.1	+6.4	+1.9	▲0.5	+1.5
台湾	加権	10436.70	+15.2	+0.8	▲0.1	+2.1	+3.2	+0.6	+0.6	+1.7	+3.5	▲0.9	+1.4
タイ	S E T	1573.51	+4.7	▲0.2	▲0.3	+2.2	▲1.1	+1.0	▲0.6	▲0.3	+0.8	▲0.3	+0.5
インド	ムンバイSENSEX30	32028.89	+15.6	+2.4	+0.0	+3.9	+3.9	+3.1	+1.0	+4.1	▲0.7	+1.4	+2.1
中国	上海総合	3237.98	+6.5	+2.6	+0.5	+1.8	+2.6	▲0.6	▲2.1	▲1.2	+2.4	+0.8	+0.1
U A E	ドバイ金融市場	3573.51	+0.8	+4.5	+1.0	+3.2	▲0.3	▲4.1	▲1.8	▲2.3	+1.6	+0.3	+4.0

(注) 「変化率」は、直近値までの変化率。プラスは株価の上昇を示す。

「過去の動き」は当該期間の変化率(例: 4週間=4週間前の週間変化率、6カ月前=6カ月前の月間変化率)を示す。

直近値以外の単位は%。

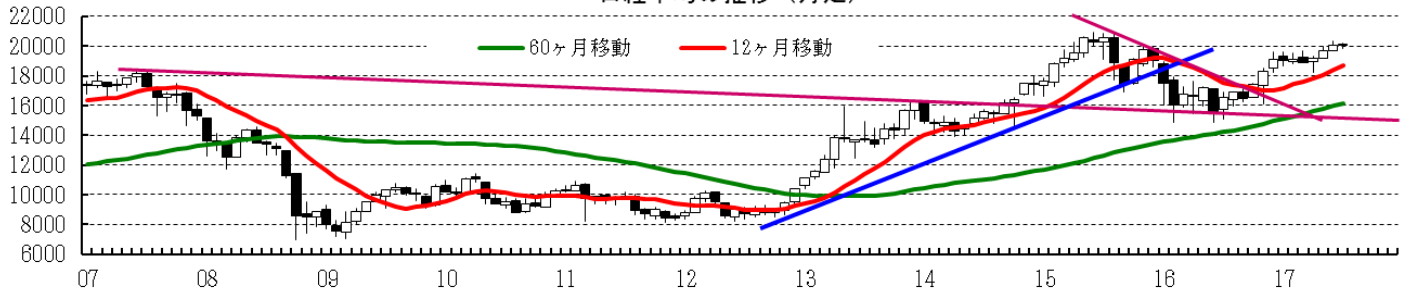
日経平均の推移



NYダウの推移



日経平均の推移 (月足)



NYダウの推移 (月足)



本資料は情報提供を目的として作成されたものであり、投資勧誘を目的としたものではありません。作成時点で、第一生命経済研究所経済調査部が信ずるに足ると判断した情報に基づき作成していますが、その正確性、完全性に対する責任は負いません。見直しは予告なく変更されることがあります。また、記載された内容は、第一生命ないしはその関連会社の投資方針と常に整合的であるとは限りません。

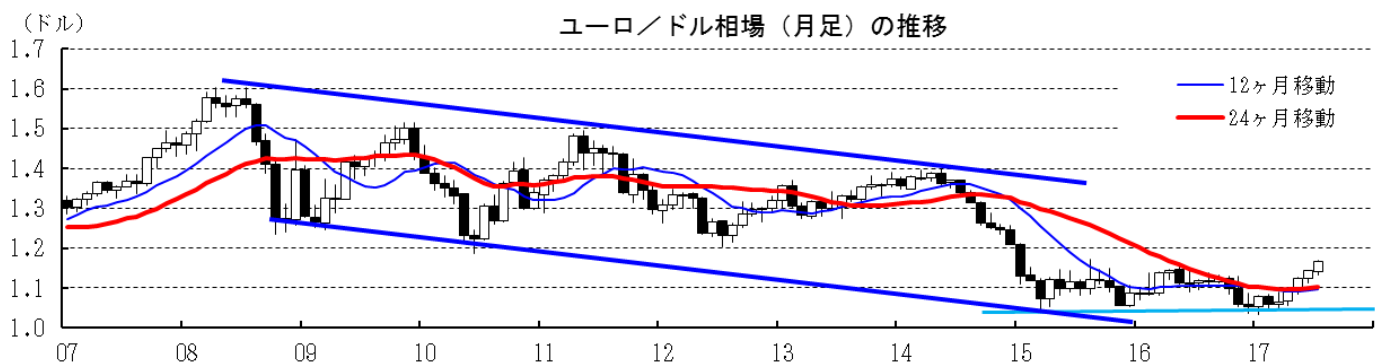
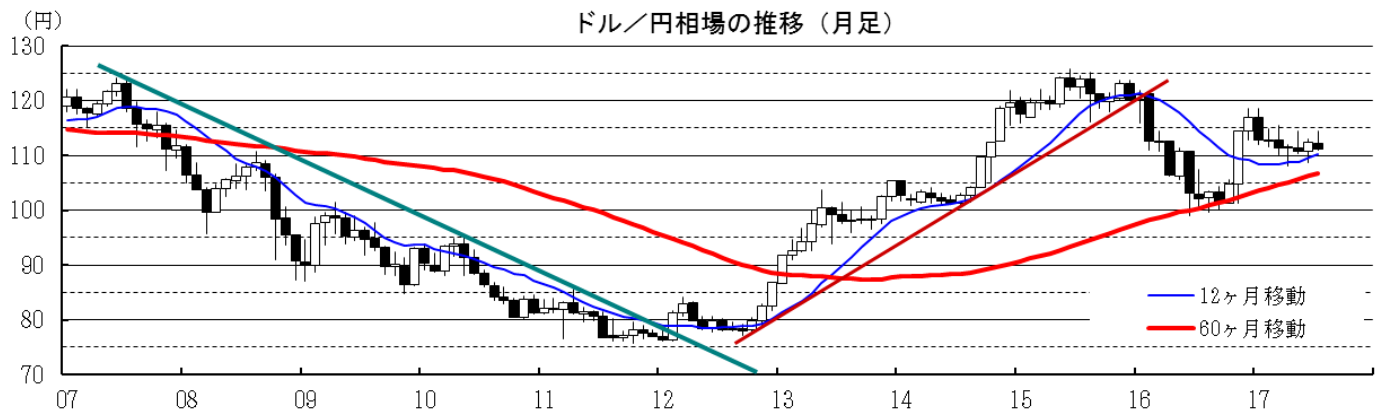
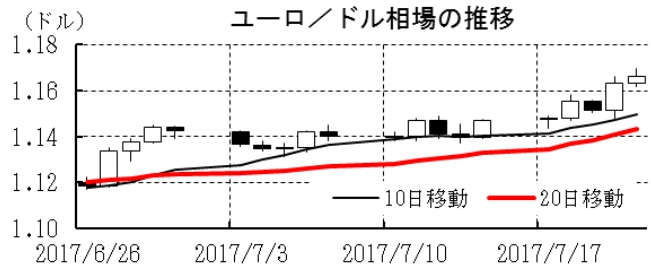
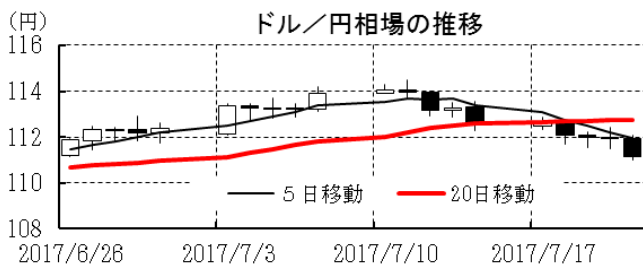
[為替]	直近値	直近までの変化率			過去の動き							
		1年前～	1月前～	前週末～	月間					週間		
					6カ月前	5カ月前	4カ月前	3カ月前	2カ月前	1カ月前	3週間	2週間
日本円	111.14	▲5.0	+0.2	+1.2	+3.6	+0.0	+1.2	▲0.1	+0.7	▲1.4	▲1.4	+1.2
ユーロ	1.1661	+5.7	+4.4	+1.7	+2.6	▲2.0	+0.7	+2.3	+3.2	+1.6	▲0.2	+0.6
イギリスポンド	1.2996	▲1.8	+2.6	▲0.8	+1.8	▲1.6	+1.4	+3.2	▲0.5	+1.1	▲1.0	+1.6
スイスフラン	0.9456	+4.1	+2.8	+1.8	+3.0	▲1.7	+0.3	+0.8	+2.7	+1.0	▲0.6	+0.1
ポーランドズロチ	3.6582	+7.5	+3.9	+0.2	+4.4	▲1.7	+2.4	+2.4	+4.1	+0.5	▲0.3	+1.3
ロシアルーブル	59.374	+7.8	+1.5	▲0.5	+1.8	+3.1	+3.5	▲1.2	+0.6	▲4.2	▲2.4	+2.1
カナダドル	1.2539	+4.2	+6.0	+0.8	+3.1	▲2.1	▲0.1	▲2.6	+1.1	+4.0	+0.7	+1.8
メキシコペソ	17.654	+5.0	+3.2	▲0.5	▲0.5	+3.5	+6.9	▲0.5	+1.1	+2.7	+0.2	+2.9
ブラジルレアル	3.143	+3.9	+5.8	+1.2	+3.1	+1.2	▲0.4	▲1.7	▲1.6	▲2.5	+0.8	+3.1
アルゼンチンペソ	17.404	▲16.0	▲7.3	▲3.3	▲0.2	+2.7	+0.6	▲0.1	▲4.6	▲3.3	▲2.1	+0.7
NZドル	0.746	+6.6	+3.2	+1.5	+5.6	▲1.6	▲2.6	▲2.0	+3.2	+3.5	▲0.7	+0.9
オーストラリアドル	0.7916	+5.6	+4.8	+1.1	+5.4	+0.9	▲0.4	▲1.8	▲0.8	+3.4	▲1.1	+3.0
韓国ウォン	1118.35	+1.7	+2.2	+1.3	+3.8	+2.7	+1.1	▲1.7	+1.6	▲2.2	▲0.9	+1.8
台湾ドル	30.403	+5.1	+0.1	▲0.4	+3.8	+1.6	+1.1	+0.4	+0.5	▲1.1	▲0.5	+0.9
シンガポールドル	1.3623	▲0.5	+1.9	+0.5	+2.5	+0.5	+0.4	+0.0	+1.0	+0.5	▲0.4	+0.9
タイバーツ	33.46	+4.3	+1.6	+1.2	+1.7	+0.9	+1.5	▲0.7	+1.6	+0.3	▲0.4	+0.7
インドネシアルピア	13313	▲1.6	+0.0	+0.2	+0.9	+0.1	+0.1	▲0.0	+0.0	▲0.0	▲0.6	+0.5
インドルピー	64.32	+4.2	+0.3	+0.2	+0.1	+1.7	+2.8	+0.9	▲0.4	▲0.1	▲0.0	+0.2
中国人民幣元	6.746	▲1.1	+1.0	+0.3	+1.2	+0.0	▲0.2	▲0.1	+1.0	+0.8	▲0.4	+0.4

(注) 為替レートは全て対ドルレート。ただし、ユーロ、ポンド、豪ドル、NZドルは当該通貨から見たドル建て。

「変化率」は、直近値までの変化率。すべてプラスは当該通貨の増価を示す。

「過去の動き」は当該期間の変化率（例：4週間＝4週間前の週間変化率、6カ月前＝6カ月前の月間変化率）を示す。

直近値以外の単位は%。



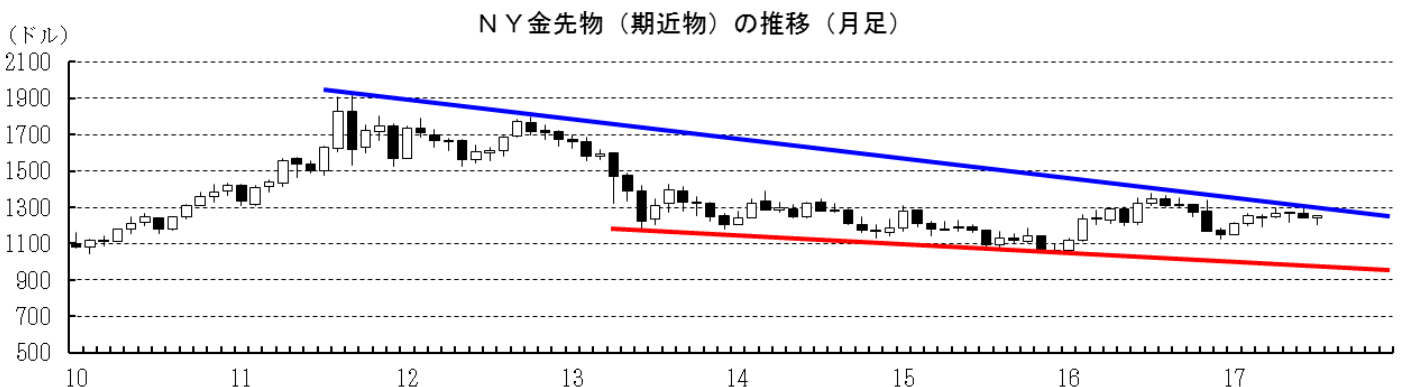
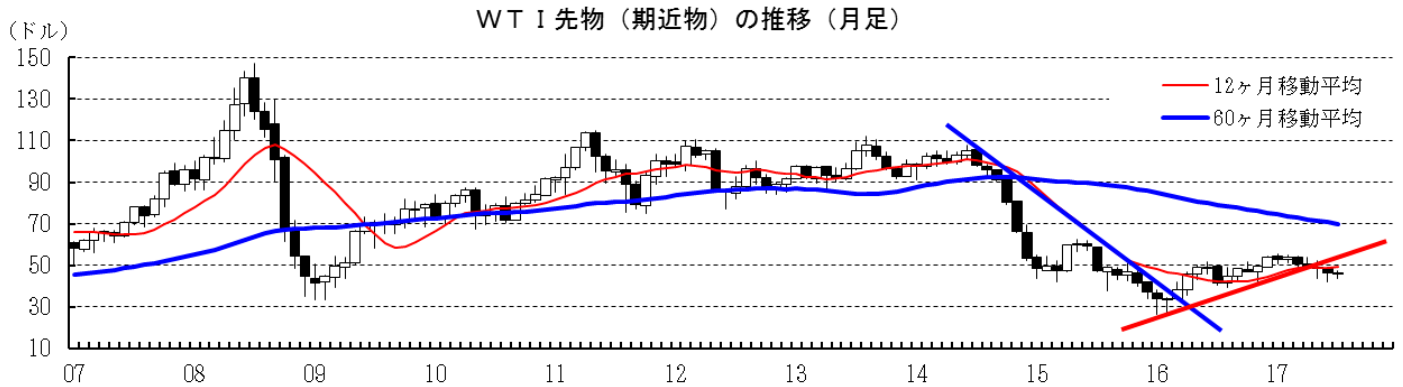
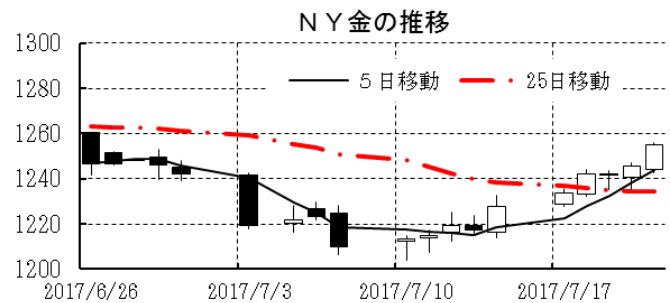
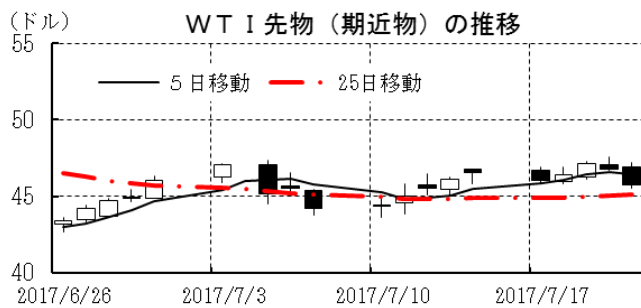
本資料は情報提供を目的として作成されたものであり、投資勧誘を目的としたものではありません。作成時点で、第一生命経済研究所経済調査部が信ずるに足ると判断した情報に基づき作成していますが、その正確性、完全性に対する責任は負いません。見直しは予告なく変更されることがあります。また、記載された内容は、第一生命ないしはその関連会社の投資方針と常に整合的であるとは限りません。

[商品]	直近値	直近までの変化率			過去の動き							
		1年前～	1月前～	前週末～	月間					週間		
					6カ月前	5カ月前	4カ月前	3カ月前	2カ月前	1カ月前	3週間	2週間
WT I	45.77	+2.3	+7.6	▲1.7	▲1.7	+2.3	▲6.3	▲2.5	▲2.0	▲4.7	▲3.9	+5.2
北海ブレント	48.06	+4.0	+7.2	▲1.7	▲2.0	+1.5	▲5.3	▲2.8	▲2.5	▲3.9	▲4.2	+4.7
ドバイ	48.15	+11.7	+8.5	+1.7	▲1.8	+2.2	▲5.8	▲1.6	▲1.4	▲5.8	▲1.9	+3.6
OPECバスケット	47.48	+10.6	+10.1	+2.3	▲2.1	+2.3	▲5.6	▲3.0	▲0.4	▲6.3	▲1.1	+2.9
金 (NY)	1254.9	▲5.7	+0.9	+2.2	+4.9	+3.7	▲0.5	+1.7	+0.3	▲2.3	▲2.6	+1.5
銅 (LDN)	6.004	+20.7	+4.6	+1.3	+8.2	▲0.3	▲2.3	▲1.7	▲0.9	+4.5	▲1.8	+1.7
アルミ (LDN)	1.915	+19.6	+2.6	▲0.6	+7.4	+5.8	+2.0	▲2.6	+0.9	▲0.5	+0.6	▲0.2
鉛 (LDN)	2.240	+20.3	+2.5	▲3.3	+17.6	▲4.8	+3.7	▲3.9	▲5.7	+8.1	+0.2	+0.9
ニッケル (LDN)	9.520	▲11.5	+5.7	▲0.6	▲0.6	+10.3	▲8.7	▲5.7	▲5.1	+4.7	▲5.0	+7.3
スズ (LDN)	20,225	+13.3	+3.7	+2.1	▲6.2	▲3.0	+4.9	▲1.4	+2.1	▲1.7	▲2.1	+1.3
銀 (NY、現物)	16.52	▲16.5	+0.1	+3.3	+10.3	+4.3	▲0.3	▲5.8	+0.8	▲4.1	▲6.1	+2.4
プラチナ (NY、現物)	936	▲15.2	+0.8	+1.5	+10.1	+2.9	▲7.2	▲0.5	+0.5	▲2.4	▲1.9	+1.3
小麦 (シカゴ)	499.25	+19.5	+7.5	▲2.3	+3.1	+1.0	+0.4	▲1.8	+2.6	+19.0	+0.8	▲0.9
大豆 (シカゴ)	329.70	▲6.5	+10.7	+1.9	+6.9	▲0.6	▲7.3	+1.1	▲4.4	+2.1	+7.9	▲1.5
コーン (シカゴ)	379.75	+13.6	+3.0	+0.9	+2.2	+1.9	▲0.7	▲1.7	+3.9	▲0.4	+3.2	▲1.6
CRB	176.66	▲3.8	+5.5	+0.2	▲0.2	▲0.7	▲2.5	▲2.2	▲1.1	▲2.8	▲1.3	+2.2
JOC	102.92	+9.3	+1.5	+0.3	+4.5	▲1.7	+0.6	▲0.5	▲1.1	▲1.4	▲0.4	▲0.4

(注) 「変化率」は、直近値までの変化率。プラスは商品価格の上昇を示す。

「過去の動き」は当該期間の変化率(例: 4週間=4週間前の週間変化率、6カ月前=6カ月前の月間変化率)を示す。

直近値以外の単位は%。



本資料は情報提供を目的として作成されたものであり、投資勧誘を目的としたものではありません。作成時点で、第一生命経済研究所経済調査部が信ずるに足ると判断した情報に基づき作成していますが、その正確性、完全性に対する責任は負いません。見直しは予告なく変更されることがあります。また、記載された内容は、第一生命ないしはその関連会社の投資方針と常に整合的であるとは限りません。