

Market Watching

市場レポート

テーマ: Weekly Market Report (2017年7月17日～)
～際立つ日本の金融政策～

発表日: 2017年7月18日 (火)

第一生命経済研究所 経済調査部
担当 髙峰 義清 (03-5221-4521)

今週のスケジュール

今週の経済指標・イベント・注目材料

発表日	国	指標・イベント	注目度	コンセンサス	レンジ	前回	備考
7月17日(月)	日本	祝日	★				
	欧州	—					
	米国	NY連銀製造業景気指数(7月)	★	+15.0	+10.0～+16.8	+20.0	
	他	中国実質GDP(4-6月)	★★★★	+6.8%	+6.6～+7.0%	+6.9%	前年同期比
		中国小売売上高(6月)	★★★★	+10.6%	+9.6～+10.9%	+10.7%	前年同月比
		中国鉱工業生産(6月)	★★★★	+6.5%	+5.8～+7.0%	+6.5%	前年同月比
7月18日(火)	日本	—					
	欧州	英消費者物価(6月)		+2.8%	+2.8～+2.9%	+2.9%	前年比
		独ZEW景況指数(7月)・期待指数		+18.0	+15.0～+22.0	+18.6	
		欧消費者物価(6月):確定値		+1.3%	+1.2～+1.3%	+1.3%	前年比
	米国	輸入物価(6月)		▲0.1%	▲0.5～+0.1%	▲0.3%	前月比
7月19日(水)	日本	月例経済報告					
	欧州	—					
	米国	住宅着工(6月)	★	116.0	113.0～122.5	109.2	万戸
		米中包括経済対話					
7月20日(木)	日本	通関統計(6月)・貿易収支	★	+4,880	▲5,109～+6,570	▲2,042	億円・未季調
		金融政策決定会合・政策金利	★★	▲0.10%	▲0.10%	▲0.10%	政策金利水準
		黒田日銀総裁記者会見	★★★★				
	欧州	ECB理事会・政策金利	★★	0.00%	0.00%	0.00%	金利水準
		・預金ファシリティ金利	★★	▲0.40%	▲0.40%	▲0.40%	金利水準
		・資産買い入れ額	★★			600	億ユーロ/月
		ドラギECB総裁記者会見	★★★★				
	米国	フィラデルフィア連銀景況指数(7月)	★	+20.0	+15.0～+24.0	+27.6	
	景気先行指数(6月)		+0.4%	+0.2～+0.5%	+0.3%	前月比	
		10年インフレ連動債入札	★				
7月21日(金)	日本	—					
	欧州	—					
	米国	—					
7月22日(土)		—					
7月23日(日)		—					

(注) 市場コンセンサス、予測レンジは各種ベンダー調査に基づく
注目度は筆者

【先週の動き】

先週は、注目されたイエレンFRB議長の議会証言で、インフレ加速の可能性が低いことなどから緩やかな利上げが妥当になるとしたことなどを受けて米金利は低下、株価の押し上げに繋がった。また、同要因からドルは軟調に推移し、日本円を含めた各国通貨は対ドルで上昇した。

【今週の動き】

今週は、日欧の金融政策決定会合が開催されるが、引き続き金融政策の変化は見込まれていない。ただし、先行きについてはECBの量的緩和縮小が予想されている。同時に、その発表はもう少し先のことも予想されているが、会合後のドラギ総裁の記者会見からその可能性がどの程度のものかなどを探る格好になる。一方、日銀については将来的にも金融政策の変更は予想されていない。それでも、欧米の金融政策に新

本資料は情報提供を目的として作成されたものであり、投資勧誘を目的としたものではありません。作成時点で、第一生命経済研究所経済調査部が信ずるに足ると判断した情報に基づき作成していますが、その正確性、完全性に対する責任は負いません。見直しは予告なく変更されることがあります。また、記載された内容は、第一生命ないしはその関連会社の投資方針と常に整合的であるとは限りません。

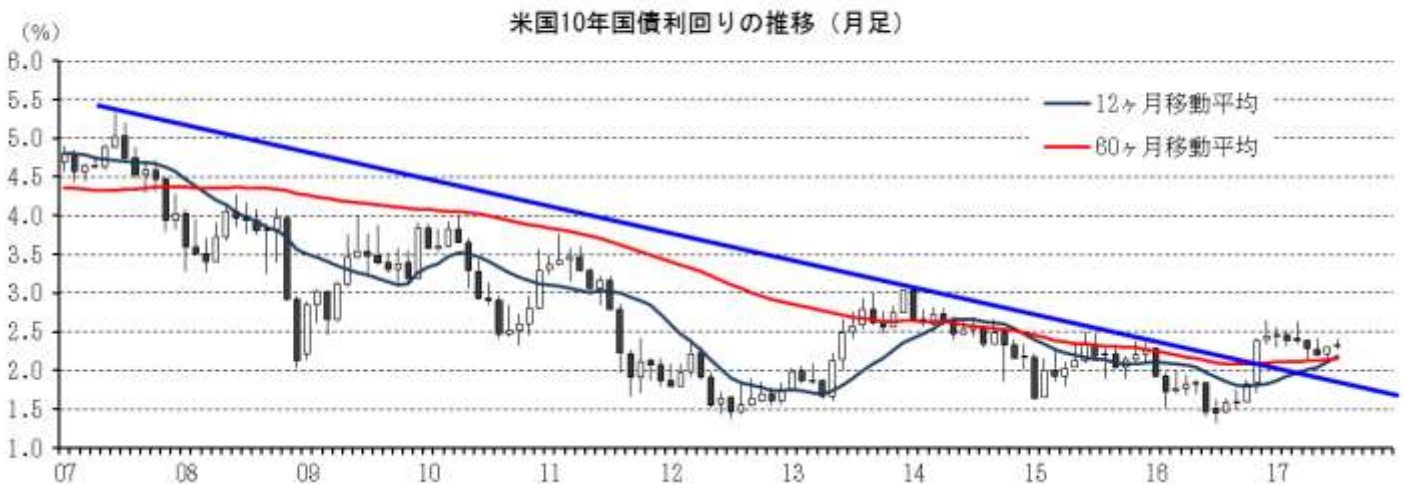
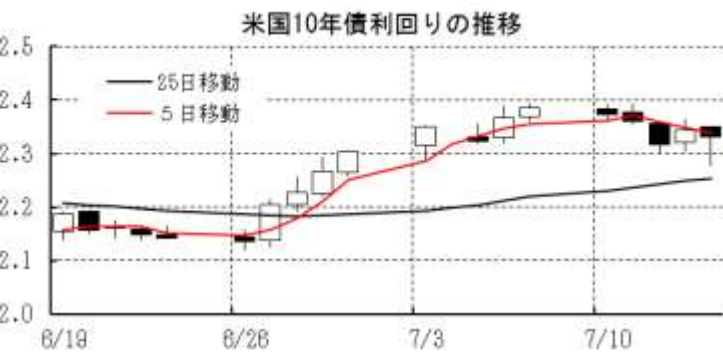
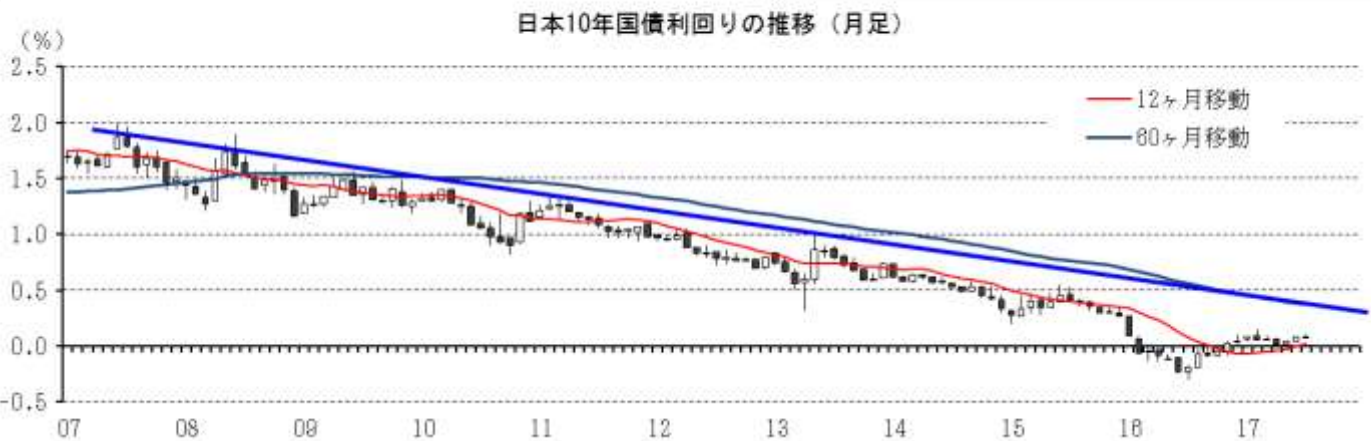
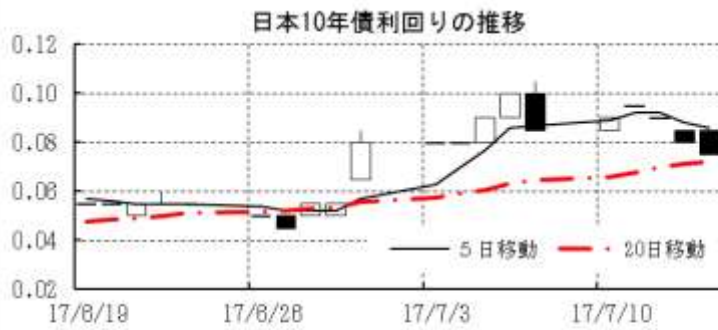
たな流れが出ている中で、来年にはこれまでと同規模の資金供給中銀としては唯一の存在となるであろう日銀の金融政策に対する注目度も増してこよう。年末までには“ポスト黒田”の議論も高まってくるとみられ、そうした観点からも日銀の金融政策が、2%超の物価が展望できない中でも変わりうるものなのかどうかの見極めは重要かもしれない。無論、黒田総裁の記者会見ではそのような雰囲気は微塵も出ないだろう。10年債利回りが0.1%を超える水準では指し値オペでその上昇を阻止する姿勢を見せつけた日銀の金融政策が際立てば、世界とは異なる日本の金利の方向性が円安トレンドを形成させよう。

[債券市場]		直近値	直近までの変化率			過去の動き							
			1年前～	1月前～	前週末～	月間					週間		
						6カ月前	5カ月前	4カ月前	3カ月前	2カ月前	1カ月前	3週間	2週間
2年	日本	-0.104	+24	+0	▲0	▲1	▲7	+8	▲2	+5	+4	▲2	+2
	米国	1.356	+68	+2	▲4	+2	+6	▲1	+1	+2	+10	+4	+2
	イギリス	0.325	+18	+23	▲1	+5	▲4	+3	▲5	+6	+23	+12	▲2
	ドイツ	-0.611	+5	+8	▲1	+7	▲20	+16	+1	+2	+14	+5	▲3
	スペイン	-0.250	▲13	+4	▲7	+3	+13	▲4	▲9	▲2	+2	+3	+8
	ポルトガル	0.128	▲58	+6	+0	+3	▲5	+60	▲19	▲16	▲14	+4	▲2
	イタリア	-0.140	▲9	+13	▲4	+26	▲9	▲2	▲5	▲9	+6	+7	+1
	アイルランド	-0.360	+7	+6	+1	+11	+0	+10	▲8	+0	+11	+6	▲5
	カナダ	1.189	+64	+31	+2	+2	▲1	▲1	▲3	▲3	+41	+21	+6
	オーストラリア	1.832	+21	+21	▲2	▲5	+3	▲6	▲10	▲11	+18	+7	+13
韓国	1.655	+43	+3	▲3	▲0	▲3	▲2	▲1	▲1	+6	▲0	+6	
タイ	1.453	▲4	▲2	+0	▲6	▲3	+3	▲5	▲0	▲2	+1	▲2	
10年	日本	0.075	+34	+2	▲1	+5	▲4	+2	▲5	+3	+4	+3	+1
	米国	2.332	+80	+21	▲5	+1	▲6	▲0	▲11	▲8	+10	+16	+8
	イギリス	1.310	+52	+38	+1	+18	▲27	▲1	▲5	▲4	+21	+23	+5
	ドイツ	0.597	+64	+37	+2	+23	▲23	+12	▲1	▲1	+16	+21	+11
	ギリシャ	5.321	▲251	▲48	▲12	+71	▲67	▲16	▲64	▲25	▲67	+0	+1
	スペイン	1.651	+48	+27	▲8	+21	+6	+1	▲2	▲10	▲1	+16	+19
	ポルトガル	3.152	+4	+31	▲1	+43	▲31	+10	▲43	▲49	▲3	+10	+13
	イタリア	2.290	+107	+35	▲5	+45	▲18	+23	▲4	▲8	▲4	+24	+19
	アイルランド	0.907	+45	+25	▲8	+42	▲29	+11	▲14	▲7	+12	+23	+9
	カナダ	1.896	+84	+41	+2	+4	▲12	▲1	▲8	▲13	+35	+29	+12
オーストラリア	2.718	+76	+32	▲1	▲5	+1	▲2	▲13	▲19	+21	+23	+13	
韓国	2.247	+87	+9	▲7	+6	+0	+1	+2	+4	▲2	+8	+11	
タイ	2.472	+57	+2	▲4	+7	▲5	+2	+3	▲9	▲15	+9	+3	
長短 スプレッド	日本	+17.9	+10	+1	▲1	+6	+3	▲6	▲3	▲3	+0	+5	▲1
	米国	+97.6	+11	+18	▲1	▲1	▲12	+0	▲12	▲10	+0	+12	+6
	イギリス	+98.5	+33	+15	+1	+13	▲23	▲4	▲0	▲9	▲2	+10	+7
	ドイツ	+120.8	+59	+29	+4	+16	▲3	▲4	▲2	▲3	+2	+16	+13
	スペイン	+190.1	+62	+23	▲1	+19	▲7	+5	+7	▲8	▲3	+13	+11
	ポルトガル	+302.4	+62	+25	▲1	+40	▲27	▲50	▲25	▲33	+10	+6	+15
	イタリア	+243.0	+116	+22	▲1	+19	▲8	+25	+1	+1	▲10	+17	+18
	カナダ	+70.7	+20	+9	▲1	+1	▲11	+0	▲5	▲10	▲6	+8	+6
	オーストラリア	+88.6	+55	+11	+1	▲0	▲2	+3	▲3	▲8	+3	+16	+1
	韓国	+59.2	+44	+5	▲4	+7	+3	+3	+3	+5	▲9	+9	+5
タイ	+101.9	+61	+4	▲4	+14	▲2	▲1	+8	▲9	▲14	+9	+5	

(注) 「変化幅」は、直近値までの変化幅。プラスは金利の上昇を示す。

「過去の動き」は当該期間の変化幅（例：4週間＝4週間前の週間変化幅、6カ月前＝6カ月前の月間変化幅）を示す。

直近値の単位は%、ただし長短スプレッドはbp。直近値以外の単位はbp。



本資料は情報提供を目的として作成されたものであり、投資勧誘を目的としたものではありません。作成時点で、第一生命経済研究所経済調査部が信ずるに足ると判断した情報に基づき作成していますが、その正確性、完全性に対する責任は負いません。見直しは予告なく変更されることがあります。また、記載された内容は、第一生命ないしはその関連会社の投資方針と常に整合的であるとは限りません。

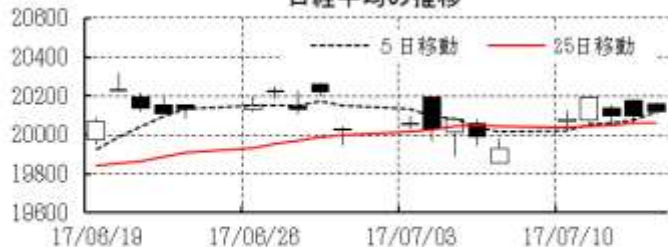
[株式市場]

		直近値	直近までの変化率			過去の動き							
			1年前～	1月前～	前週末～	月間					週間		
						6カ月前	5カ月前	4カ月前	3カ月前	2カ月前	1カ月前	3週間前	2週間前
日本	日経平均	20118.86	+22.8	+1.2	+1.0	▲0.4	+0.4	▲1.1	+1.5	+2.4	+1.9	▲0.5	▲0.5
	TOPIX	1625.48	+24.0	+2.1	+1.1	+0.2	+0.9	▲1.5	+1.3	+2.4	+2.8	+0.0	▲0.3
	日経店頭	3295.49	+33.5	+2.3	+0.9	+4.7	+4.2	+1.9	▲2.2	+6.4	+2.6	+0.3	+0.4
米国	NYダウ	21637.74	+16.9	+1.2	+1.0	+0.5	+4.8	▲0.7	+1.3	+0.3	+1.6	▲0.2	+0.3
	S P 500	2459.27	+13.7	+0.9	+1.4	+1.8	+3.7	▲0.0	+0.9	+1.2	+0.5	▲0.6	+0.1
	ナスダック	6312.47	+25.4	+1.9	+2.6	+4.3	+3.8	+1.5	+2.3	+2.5	▲0.9	▲2.0	+0.2
	フィラデルフィア半導体	1104.32	+52.5	+2.3	+4.7	+4.2	+2.7	+4.3	▲0.6	+8.5	▲5.2	▲4.9	+1.9
イギリス	F T 100	7378.39	+10.9	▲1.3	+0.4	▲0.6	+2.3	+0.8	▲1.6	+4.4	▲2.8	▲1.5	+0.5
ドイツ	D A X	12631.72	+25.5	▲1.4	+2.0	+0.5	+2.6	+4.0	+1.0	+1.4	▲2.3	▲3.2	+0.5
欧州	ダウ欧州50	3168.28	+10.5	▲0.1	+1.7	▲1.0	+3.0	+3.0	+0.7	+1.1	▲3.0	▲2.2	▲0.2
ポーランド	ワルシャワWIG	62127.72	+37.3	+2.9	+2.3	+6.7	+5.6	▲0.7	+6.4	▲2.5	+1.5	+0.1	▲0.5
ロシア	R T	1044.27	+7.4	+3.0	+4.9	+1.0	▲5.6	+1.3	+0.1	▲5.5	▲5.0	+1.2	▲0.6
メキシコ	ボルサ	51162.23	+10.0	+3.8	+2.2	+3.0	▲0.3	+3.6	+1.5	▲1.0	+2.2	+1.8	+0.4
ブラジル	ボベスバ	65436.18	+17.9	+5.7	+5.0	+7.4	+3.1	▲2.5	+0.6	▲4.1	+0.3	+3.0	▲0.9
アルゼンチン	メルバル	21880.16	+41.4	+3.3	▲0.7	+12.7	+0.3	+6.0	+3.7	+6.3	▲2.0	+4.0	+0.5
オーストラリア	A S 200	5765.12	+6.5	▲1.2	+1.1	▲0.8	+1.6	+2.7	+1.0	▲3.4	▲0.1	+0.1	▲0.3
香港	ハンセン	26389.23	+22.4	+2.0	+4.1	+6.2	+1.6	+1.6	+2.1	+4.2	+0.4	+0.4	▲1.6
韓国	総合	2414.63	+20.2	+1.8	+1.5	+2.0	+1.2	+3.3	+2.1	+6.4	+1.9	+0.6	▲0.5
台湾	加権	10443.91	+17.8	+3.7	+1.4	+2.1	+3.2	+0.6	+0.6	+1.7	+3.5	+0.2	▲0.9
タイ	S E T	1577.79	+6.0	+0.1	+0.5	+2.2	▲1.1	+1.0	▲0.6	▲0.3	+0.8	▲0.5	▲0.3
インド	ムンバイSENSEX30	32020.75	+14.6	+2.8	+2.1	+3.9	+3.9	+3.1	+1.0	+4.1	▲0.7	▲0.7	+1.4
中国	上海総合	3222.42	+5.5	+2.9	+0.1	+1.8	+2.6	▲0.6	▲2.1	▲1.2	+2.4	+1.1	+0.8
U A E	ドバイ金融市場	3537.42	+1.9	+2.5	+4.0	+3.2	▲0.3	▲4.1	▲1.8	▲2.3	+1.6	▲0.3	+0.3

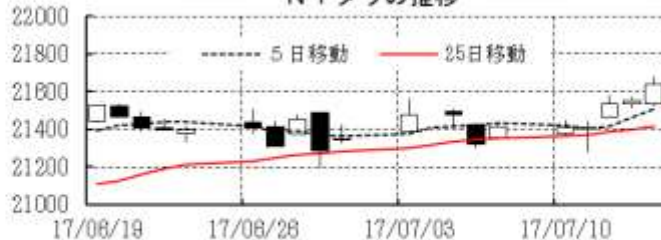
(注)「変化率」は、直近値までの変化率。プラスは株価の上昇を示す。

「過去の動き」は当該期間の変化率(例:4週間=4週間前の週間変化率、6カ月前=6カ月前の月間変化率)を示す。
直近値以外の単位は%。

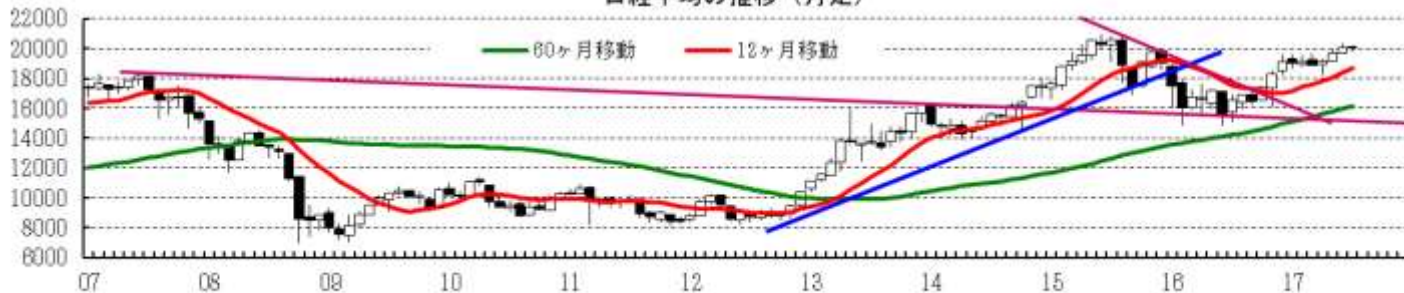
日経平均の推移



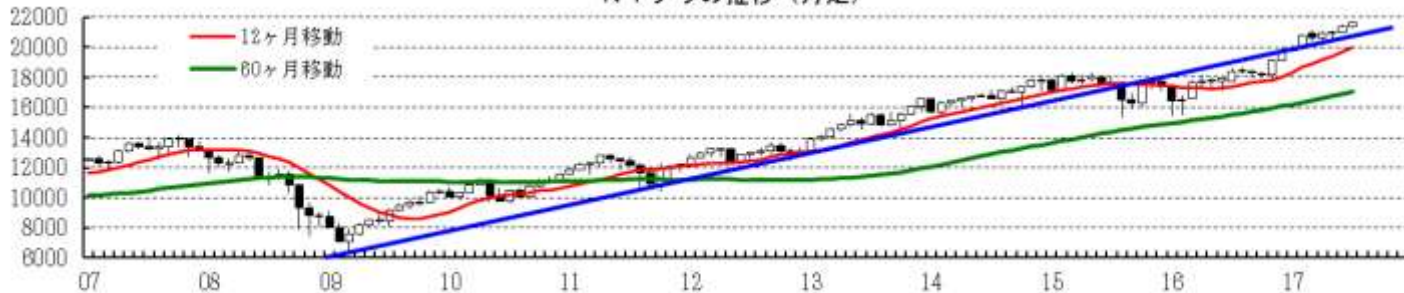
NYダウの推移



日経平均の推移(月足)



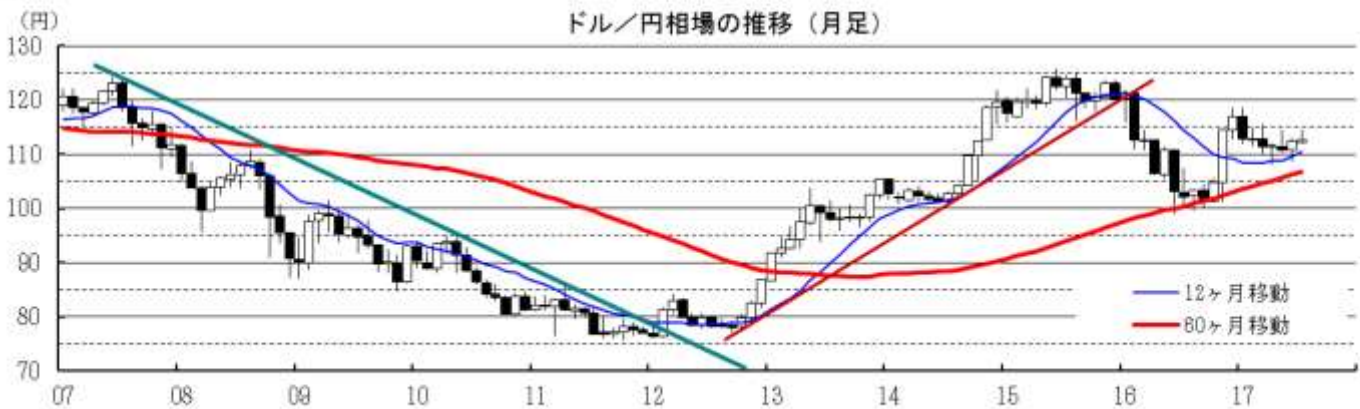
NYダウの推移(月足)



本資料は情報提供を目的として作成されたものであり、投資勧誘を目的としたものではありません。作成時点で、第一生命経済研究所経済調査部が信ずるに足ると判断した情報に基づき作成していますが、その正確性、完全性に対する責任は負いません。見直しは予告なく変更されることがあります。また、記載された内容は、第一生命ないしはその関連会社の投資方針と常に整合的であるとは限りません。

[為替]	直近値	直近までの変化率			過去の動き							
		1年前～	1月前～	前週末～	月間					週間		
					6カ月前	5カ月前	4カ月前	3カ月前	2カ月前	1カ月前	3週間前	2週間前
日本円	112.54	▲6.8	▲2.7	+1.2	+3.6	+0.0	+1.2	▲0.1	+0.7	▲1.4	▲1.0	▲1.4
ユーロ	1.1469	+3.1	+2.2	+0.6	+2.6	▲2.0	+0.7	+2.3	+3.2	+1.6	+2.1	▲0.2
イギリスポンド	1.3096	▲1.9	+2.7	+1.6	+1.8	▲1.6	+1.4	+3.2	▲0.5	+1.1	+2.4	▲1.0
スイスフラン	0.9633	+1.8	+0.8	+0.1	+3.0	▲1.7	+0.3	+0.8	+2.7	+1.0	+1.1	▲0.6
ポーランドズロチ	3.6664	+7.5	+2.0	+1.3	+4.4	▲1.7	+2.4	+2.4	+4.1	+0.5	+1.9	▲0.3
ロシアルーブル	59.071	+6.1	▲2.9	+2.1	+1.8	+3.1	+3.5	▲1.2	+0.6	▲4.2	+0.8	▲2.4
カナダドル	1.2644	+1.9	+4.5	+1.8	+3.1	▲2.1	▲0.1	▲2.6	+1.1	+4.0	+2.3	+0.7
メキシコペソ	17.564	+4.3	+2.0	+2.9	▲0.5	+3.5	+6.9	▲0.5	+1.1	+2.7	▲0.6	+0.2
ブラジルリアル	3.180	+2.3	+2.9	+3.1	+3.1	+1.2	▲0.4	▲1.7	▲1.6	▲2.5	+1.1	+0.8
アルゼンチンペソ	16.846	▲14.4	▲5.9	+0.7	▲0.2	+2.7	+0.6	▲0.1	▲4.6	▲3.3	▲2.7	▲2.1
NZドル	0.735	+2.1	+1.1	+0.9	+5.6	▲1.6	▲2.6	▲2.0	+3.2	+3.5	+0.6	▲0.7
オーストラリアドル	0.7829	+2.6	+3.2	+3.0	+5.4	+0.9	▲0.4	▲1.8	▲0.8	+3.4	+1.6	▲1.1
韓国ウォン	1133.30	▲0.1	▲0.8	+1.8	+3.8	+2.7	+1.1	▲1.7	+1.6	▲2.2	▲0.4	▲0.9
台湾ドル	30.284	+5.4	▲0.4	+0.9	+3.8	+1.6	+1.1	+0.4	+0.5	▲1.1	▲0.1	▲0.5
シンガポールドル	1.3698	▲2.0	+0.4	+0.9	+2.5	+0.5	+0.4	+0.0	+1.0	+0.5	+0.8	▲0.4
タイバーツ	33.86	+3.4	+0.2	+0.7	+1.7	+0.9	+1.5	▲0.7	+1.6	+0.3	▲0.1	▲0.4
インドネシアルピア	13339	▲2.4	▲0.4	+0.5	+0.9	+0.1	+0.1	▲0.0	+0.0	▲0.0	+0.0	▲0.6
インドルピー	64.45	+3.6	▲0.2	+0.2	+0.1	+1.7	+2.8	+0.9	▲0.4	▲0.1	▲0.1	▲0.0
中国人民元	6.764	▲1.2	+0.3	+0.4	+1.2	+0.0	▲0.2	▲0.1	+1.0	+0.8	+0.7	▲0.4

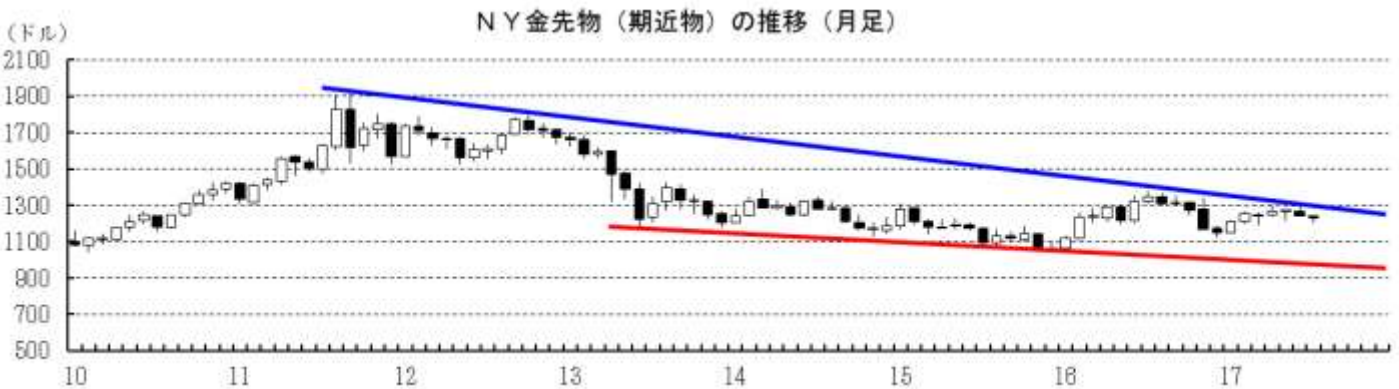
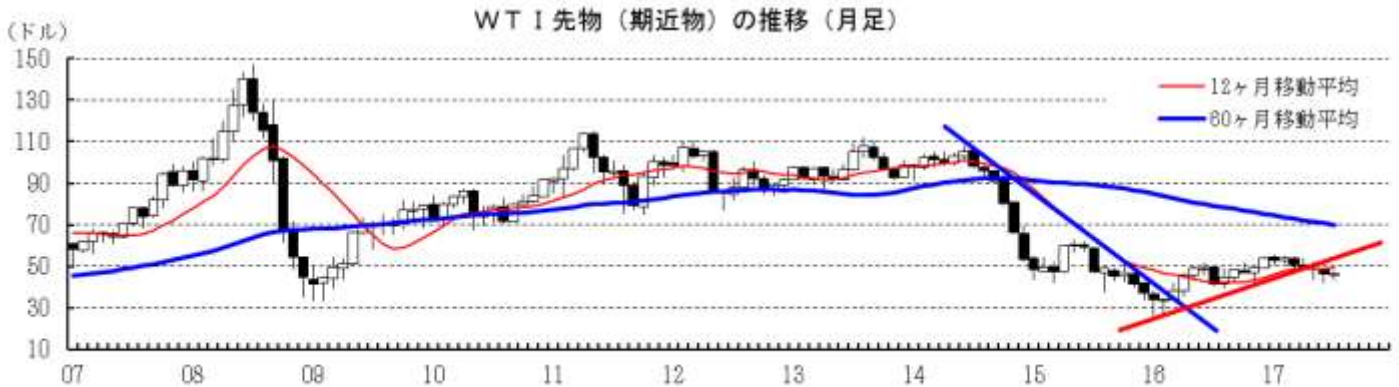
(注) 為替レートは全て対ドルレート。ただし、ユーロ、ポンド、豪ドル、NZドルは当該通貨から見たドル建て。
「変化率」は、直近値までの変化率。すべてプラスは当該通貨の増価を示す。
「過去の動き」は当該期間の変化率（例：4週間前＝4週間前の週間変化率、6カ月前＝6カ月前の月間変化率）を示す。
直近値以外の単位は%。



本資料は情報提供を目的として作成されたものであり、投資勧誘を目的としたものではありません。作成時点で、第一生命経済研究所経済調査部が信ずるに足ると判断した情報に基づき作成していますが、その正確性、完全性に対する責任は負いません。見直しは予告なく変更されることがあります。また、記載された内容は、第一生命ないしはその関連会社の投資方針と常に整合的であるとは限りません。

[商品]	直近値	直近までの変化率			過去の動き							
		1年前～	1月前～	前週末～	月間					週間		
					6カ月前	5カ月前	4カ月前	3カ月前	2カ月前	1カ月前	3週間前	2週間前
WT I	46.54	+1.9	+4.0	+5.2	▲1.7	+2.3	▲6.3	▲2.5	▲2.0	▲4.7	+7.0	▲3.9
北海ブレント	48.91	+3.3	+4.1	+4.7	▲2.0	+1.5	▲5.3	▲2.8	▲2.5	▲3.9	+7.1	▲4.2
ドバイ	47.35	+11.4	+0.9	+3.6	▲1.8	+2.2	▲5.8	▲1.6	▲1.4	▲5.8	+5.5	▲1.9
OPECバスケット	45.66	+6.5	+1.1	+1.2	▲2.1	+2.3	▲5.6	▲3.0	▲0.4	▲6.3	+7.2	▲1.1
金 (NY)	1227.5	▲7.9	▲3.6	+1.5	+4.9	+3.7	▲0.5	+1.7	+0.3	▲2.3	▲1.1	▲2.6
銅 (LDN)	5,926	+19.9	+4.0	+1.7	+8.2	▲0.3	▲2.3	▲1.7	▲0.9	+4.5	+2.4	▲1.8
アルミ (LDN)	1,927	+14.5	+2.4	▲0.2	+7.4	+5.8	+2.0	▲2.6	+0.9	▲0.5	+2.9	+0.6
鉛 (LDN)	2,316	+22.1	+11.4	+0.9	+17.6	▲4.8	+3.7	▲3.9	▲5.7	+8.1	+2.8	+0.2
ニッケル (LDN)	9,575	▲7.6	+7.0	+7.3	▲0.6	+10.3	▲8.7	▲5.7	▲5.1	+4.7	+3.4	▲5.0
スズ (LDN)	19,810	+9.5	+3.0	+1.3	▲6.2	▲3.0	+4.9	▲1.4	+2.1	▲1.7	+3.9	▲2.1
銀 (NY、現物)	15.99	▲21.3	▲5.4	+2.4	+10.3	+4.3	▲0.3	▲5.8	+0.8	▲4.1	▲0.5	▲6.1
プラチナ (NY、現物)	922	▲16.5	▲1.7	+1.3	+10.1	+2.9	▲7.2	▲0.5	+0.5	▲2.4	▲0.3	▲1.9
小麦 (シカゴ)	510.75	+17.7	+15.3	▲0.9	+3.1	+1.0	+0.4	▲1.8	+2.6	+19.0	+11.1	+0.8
大豆 (シカゴ)	323.70	▲13.3	+7.3	▲1.5	+6.9	▲0.6	▲7.3	+1.1	▲4.4	+2.1	+3.7	+7.9
コーン (シカゴ)	376.25	+5.2	▲0.2	▲1.6	+2.2	+1.9	▲0.7	▲1.7	+3.9	▲0.4	+3.6	+3.2
CRB	176.28	▲7.3	+1.9	+2.2	▲0.2	▲0.7	▲2.5	▲2.2	▲1.1	▲2.8	+4.2	▲1.3
JOC	102.62	+9.0	+0.8	▲0.4	+4.5	▲1.7	+0.6	▲0.5	▲1.1	▲1.4	+2.0	▲0.4

(注) 「変化率」は、直近値までの変化率。プラスは商品価格の上昇を示す。
「過去の動き」は当該期間の変化率(例：4週間前=4週間前の週間変化率、6カ月前=6カ月前の月間変化率)を示す。
直近値以外の単位は%。



本資料は情報提供を目的として作成されたものであり、投資勧誘を目的としたものではありません。作成時点で、第一生命経済研究所経済調査部が信ずるに足ると判断した情報に基づき作成していますが、その正確性、完全性に対する責任は負いません。見直しは予告なく変更されることがあります。また、記載された内容は、第一生命ないしはその関連会社の投資方針と常に整合的であるとは限りません。