

Market Watching

市場レポート

テーマ: Weekly Market Report (2017年7月10日～)
～イエレン議長は資金回収の世界をどう語る～

発表日: 2017年7月10日 (月)

第一生命経済研究所 経済調査部
担当 嵐峰 義清 (03-5221-4521)

今週のスケジュール

今週の経済指標・イベント・注目材料

発表日	国	指標・イベント	注目度	コンセンサス	レンジ	前回	備考
7月10日(月)	日本	国際収支(5月)・経常収支		+17,928	+15,900~+20,222	+19,519	億円・未季調
		景気ウォッチャー(6月)・現状判断D I	★	49.0	47.5~50.1	48.6	
		機械受注(5月):除船電・民需	★	+1.7%	▲2.0~+5.0%	▲3.1%	前月比
		日銀支店長会議	★				
	欧州	ユーロ圏財務相会合					
	米国	消費者信用残高(5月)		+150	+100~+186	+82	億ドル・前月差
	他	中国消費者物価(6月)		+1.5%	+1.2~+1.9%	+1.5%	前年同月比
7月11日(火)	日本	5年債入札	★				
	欧州	EU財務相理事会					
	米国	ブレイトナードFRB理事講演	★				
		サンフランシスコ連銀総裁講演					
		3年債入札	★				
7月12日(水)	日本	企業物価指数(6月)・国内		0.0%	▲0.1~+0.2%	0.0%	前月比
	欧州	欧鉱工業生産(5月)		+1.0%	0.0~+1.6%	+0.5%	前月比
	米国	イエレンFRB議長議会証言(下院)	★★★★				
		ページブック	★★★★				
		カンザスシティ連銀総裁講演					
		10年債入札	★★				
7月13日(木)	日本	20年債入札	★				
	欧州	—					
	米国	財政収支(6月)		▲200	▲500~▲66	+63	億ドル
		生産者物価(6月)・最終財		0.0%	▲0.2~+0.1%	0.0%	前月比
		同コア		+0.1%	▲0.1~+0.2%	+0.3%	前月比
		イエレンFRB議長議会証言(上院)	★★★★				
		ブレイトナードFRB理事講演	★				
			シカゴ連銀総裁講演				
			30年債入札	★★			
	他	中国貿易統計(6月)・輸出		★★★★	+9.0%	+6.9~+14.9%	+8.7%
・輸入			★★	+14.0%	+7.0~+20.2%	+14.8%	前年同月比
7月14日(金)	日本	—					
	欧州	—					
	米国	小売売上高(6月)	★★★★	+0.1%	▲0.1~+0.5%	▲0.3%	前月比
		同除自動車	★	+0.2%	▲0.2~+0.3%	▲0.3%	前月比
		消費者物価(6月)		+0.1%	▲0.2~+0.2%	▲0.1%	前月比
		同コア	★★	+0.2%	+0.1~+0.3%	+0.1%	前月比
		鉱工業生産(6月)	★	+0.3%	+0.2~+0.4%	0.0%	前月比
		ミシガン大学消費者センチメント(7月速報)	★	95.0	94.0~97.5	95.1	
		企業在庫(5月)		+0.3%	+0.2~+0.3%	▲0.2%	前月比
		ダラス連銀総裁講演					
7月15日(土)		—					
7月16日(日)	他	米中「100日計画」最終日					

(注) 市場コンセンサス、予測レンジは各種ベンダー調査に基づく
注目度は筆者

【先週の動き】

先週は、前週に続いて世界的に金利の上昇傾向が続いた。注目された米国の経済指標が総じて強めとなったことも金利の押し上げ要因となった。米国株は、強めの経済指標に支えられて堅調な推移となったが、金

本資料は情報提供を目的として作成されたものであり、投資勧誘を目的としたものではありません。作成時点で、第一生命経済研究所経済調査部が信ずるに足ると判断した情報に基づき作成していますが、その正確性、完全性に対する責任は負いません。見直しは予告なく変更されることがあります。また、記載された内容は、第一生命ないしはその関連会社の投資方針と常に整合的であるとは限りません。

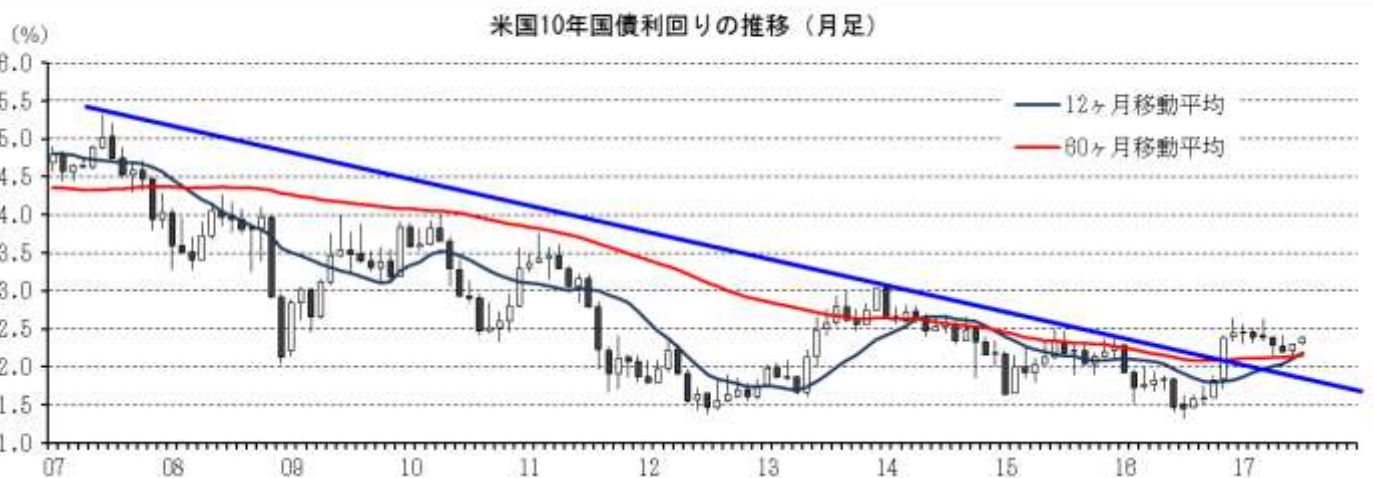
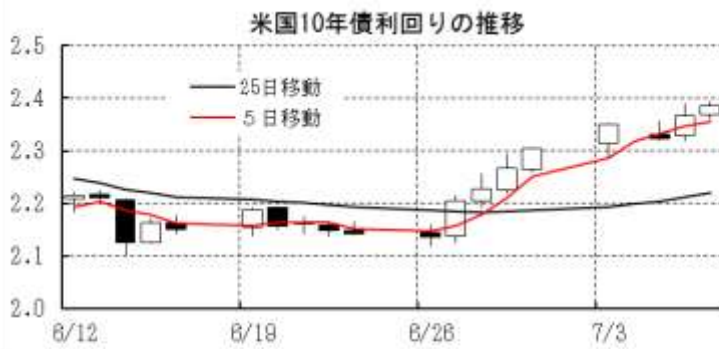
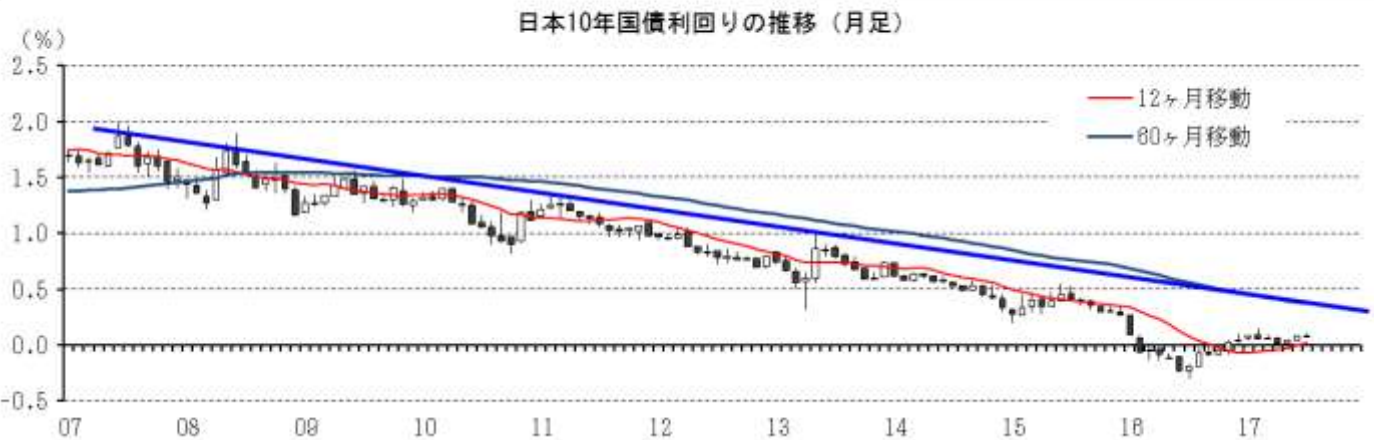
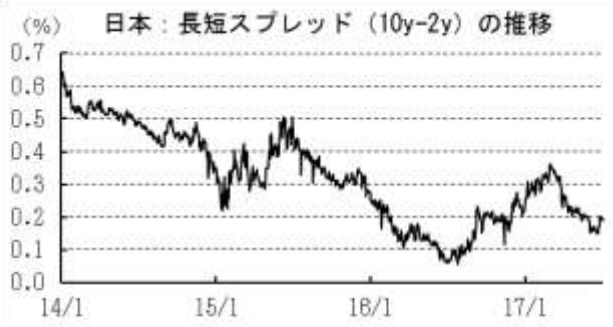
利上昇が先行するような形となった国では株価は軟調な展開となった。為替市場では、米金利の上昇に支えられて米ドルの上昇が目立った。

【今週の動き】

今週は、イエレン議長の議会証言が最大の注目材料となる。世界的な金利の上昇を受けて、主要中央銀行の動向に市場の注目は集まっている。FRBが資金の回収に走ることの影響は、ECBが量を絞る方針に向かうことが確実視される中で、より大きなものとなるだろう。「インフレ懸念は小さく、利上げは急がない」とはしているが、かかる状況下では資金吸収を行うことによる金利押し上げは、相乗効果的に大きくなるリスクをはらむ。市場が金利の上昇による“世界の変化”を直視しようとするならば、今回の議会証言はイエレン議長が行ってきた議会証言や講演の中で最もインパクトの大きなものとなるだろう。無論、議会証言の内容は、いたずらに金利が上昇することを抑制するような配慮したものになる可能性が高いが、それをどう受け取るかは市場に委ねられている。

[債券市場]		直近値	直近までの変化率			過去の動き								
			1年前～	1月前～	前週末～	月間					週間			
						6カ月前	5カ月前	4カ月前	3カ月前	2カ月前	1カ月前	3週間前	2週間前	
2年	日本	-0.103	+24	+1	+2	▲1	▲7	+8	▲2	+5	+4	+2	▲2	
	米国	1.399	+81	+9	+2	+2	+6	▲1	+1	+2	+10	+3	+4	
	イギリス	0.334	+19	+22	▲2	+5	▲4	+3	▲5	+6	+23	+8	+12	
	ドイツ	-0.598	+9	+12	▲3	+7	▲20	+16	+1	+2	+14	+4	+5	
	スペイン	-0.177	▲6	+9	+8	+3	+13	▲4	▲9	▲2	+2	▲1	+3	
	ポルトガル	0.124	▲57	▲10	▲2	+3	▲5	+60	▲19	▲16	▲14	+1	+4	
	イタリア	-0.101	▲5	+12	+1	+26	▲9	▲2	▲5	▲9	+6	+1	+7	
	アイルランド	-0.369	+1	+2	▲5	+11	+0	+10	▲8	+0	+11	+2	+6	
	カナダ	1.165	+70	+45	+6	+2	▲1	▲1	▲3	▲3	+41	+0	+21	
	オーストラリア	1.855	+30	+26	+13	▲5	+3	▲6	▲10	▲11	+18	▲1	+7	
韓国	1.690	+46	+19	+6	▲0	▲3	▲2	▲1	▲1	+6	+1	▲0		
タイ	1.449	+7	▲4	▲2	▲6	▲3	+3	▲5	▲0	▲2	▲0	+1		
10年	日本	0.085	+36	+4	+1	+5	▲4	+2	▲5	+3	+4	+0	+3	
	米国	2.386	+100	+21	+8	+1	▲6	▲0	▲11	▲8	+10	▲1	+16	
	イギリス	1.305	+52	+30	+5	+18	▲27	▲1	▲5	▲4	+21	+1	+23	
	ドイツ	0.573	+74	+30	+11	+23	▲23	+12	▲1	▲1	+16	▲2	+21	
	ギリシャ	5.436	▲256	▲61	+1	+71	▲67	▲16	▲64	▲25	▲67	▲26	+0	
	スペイン	1.732	+55	+16	+19	+21	+6	+1	▲2	▲10	▲1	▲8	+16	
	ポルトガル	3.160	+9	+6	+13	+43	▲31	+10	▲43	▲49	▲3	+0	+10	
	イタリア	2.343	+110	+4	+19	+45	▲18	+23	▲4	▲8	▲4	▲7	+24	
	アイルランド	0.990	+52	+25	+9	+42	▲29	+11	▲14	▲7	+12	▲3	+23	
	カナダ	1.880	+90	+47	+12	+4	▲12	▲1	▲8	▲13	+35	▲5	+29	
オーストラリア	2.730	+86	+35	+13	▲5	+1	▲2	▲13	▲19	+21	▲4	+23		
韓国	2.317	+94	+16	+11	+6	+0	+1	+2	+4	▲2	▲3	+8		
タイ	2.507	+61	+2	+3	+7	▲5	+2	+3	▲9	▲15	▲3	+9		
長短スプレッド	日本	+18.8	+12	+3	▲1	+6	+3	▲6	▲3	▲3	+0	▲2	+5	
	米国	+98.7	+19	+12	+6	▲1	▲12	+0	▲12	▲10	+0	▲3	+12	
	イギリス	+97.1	+33	+8	+7	+13	▲23	▲4	▲0	▲9	▲2	▲7	+10	
	ドイツ	+117.1	+66	+18	+13	+16	▲3	▲4	▲2	▲3	+2	▲6	+16	
	スペイン	+190.9	+61	+8	+11	+19	▲7	+5	+7	▲8	▲3	▲6	+13	
	ポルトガル	+303.6	+66	+16	+15	+40	▲27	▲50	▲25	▲33	+10	▲0	+6	
	イタリア	+244.4	+115	▲8	+18	+19	▲8	+25	+1	+1	▲10	▲8	+17	
	カナダ	+71.5	+20	+2	+6	+1	▲11	+0	▲5	▲10	▲6	▲5	+8	
	オーストラリア	+87.5	+57	+9	+1	▲0	▲2	+3	▲3	▲8	+3	▲3	+16	
	韓国	+62.7	+48	▲3	+5	+7	+3	+3	+3	+5	▲9	▲4	+9	
タイ	+105.8	+55	+6	+5	+14	▲2	▲1	+8	▲9	▲14	▲2	+9		

(注) 「変化幅」は、直近値までの変化幅。プラスは金利の上昇を示す。
「過去の動き」は当該期間の変化幅(例: 4週間前=4週間前の週間変化幅、6カ月前=6カ月前の月間変化幅)を示す。
直近値の単位は%、ただし長短スプレッドはbp。直近値以外の単位はbp。



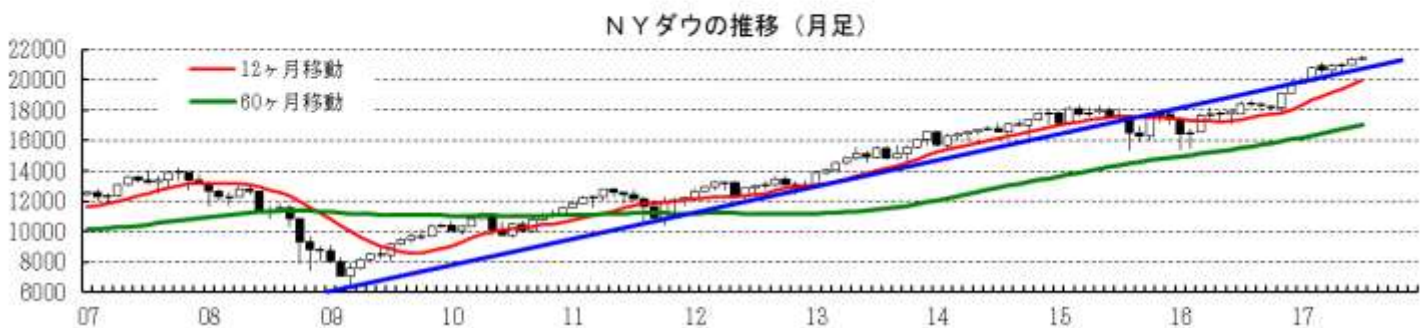
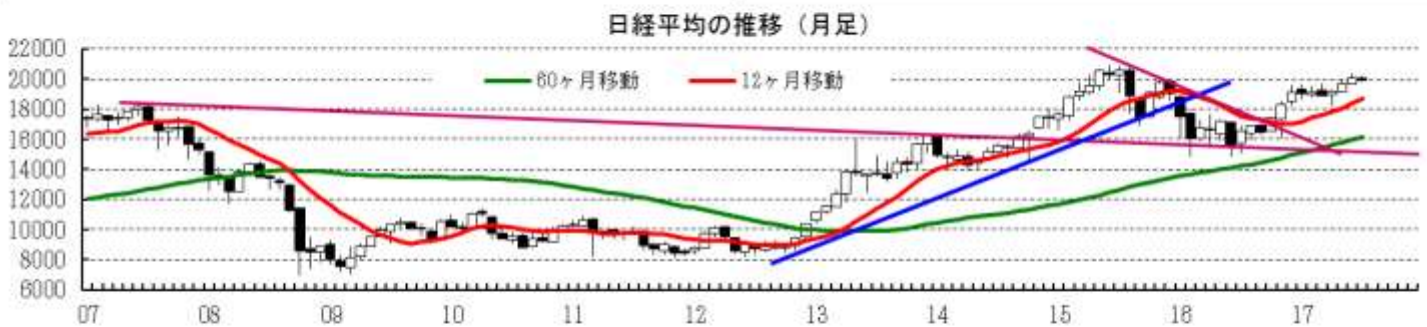
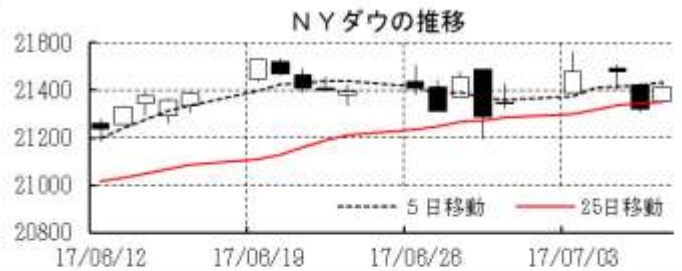
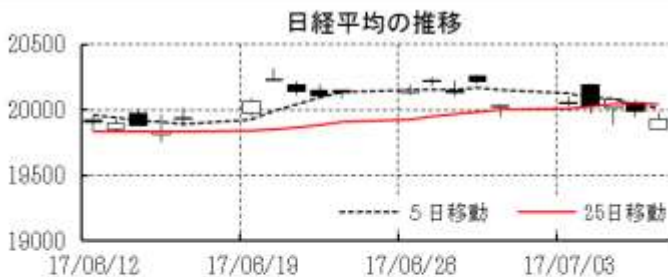
本資料は情報提供を目的として作成されたものであり、投資勧誘を目的としたものではありません。作成時点で、第一生命経済研究所経済調査部が信ずるに足ると判断した情報に基づき作成していますが、その正確性、完全性に対する責任は負いません。見直しは予告なく変更されることがあります。また、記載された内容は、第一生命ないしはその関連会社の投資方針と常に整合的であるとは限りません。

[株式市場]		直近値	直近までの変化率			過去の動き							
						月間				週間			
			1年前～	1月前～	前週末～	6カ月前	5カ月前	4カ月前	3カ月前	2カ月前	1カ月前	3週前	2週前
日本	日経平均	19929.09	+30.5	▲0.3	▲0.5	▲0.4	+0.4	▲1.1	+1.5	+2.4	+1.9	+1.0	▲0.5
	TOPIX	1607.06	+31.1	+0.6	▲0.3	+0.2	+0.9	▲1.5	+1.3	+2.4	+2.8	+1.0	+0.0
	日経店頭	3264.52	+34.1	+1.3	+0.4	+4.7	+4.2	+1.9	▲2.2	+6.4	+2.6	+0.7	+0.3
米国	NYダウ	21414.34	+19.7	+1.1	+0.3	+0.5	+4.8	▲0.7	+1.3	+0.3	+1.6	+0.0	▲0.2
	S P 500	2425.18	+15.6	▲0.3	+0.1	+1.8	+3.7	▲0.0	+0.9	+1.2	+0.5	+0.2	▲0.6
	ナスダック	6153.08	+26.2	▲2.3	+0.2	+4.3	+3.8	+1.5	+2.3	+2.5	▲0.9	+1.8	▲2.0
	フィラデルフィア半導体	1054.90	+54.7	▲5.7	+1.9	+4.2	+2.7	+4.3	▲0.6	+8.5	▲5.2	+2.0	▲4.9
イギリス	F T 100	7350.92	+12.5	▲1.7	+0.5	▲0.6	+2.3	+0.8	▲1.6	+4.4	▲2.8	▲0.5	▲1.5
ドイツ	D A X	12388.68	+31.5	▲2.2	+0.5	+0.5	+2.6	+4.0	+1.0	+1.4	▲2.3	▲0.2	▲3.2
欧州	ダウ欧州50	3116.31	+12.9	▲2.7	▲0.2	▲1.0	+3.0	+3.0	+0.7	+1.1	▲3.0	▲0.0	▲2.2
ポースト	ワルシャワWIG	60707.52	+37.7	▲0.1	▲0.5	+6.7	+5.6	▲0.7	+6.4	▲2.5	+1.5	+0.8	+0.1
ロシア	R T	995.24	+7.7	▲3.8	▲0.6	+1.0	▲5.6	+1.3	+0.1	▲5.5	▲5.0	▲0.5	+1.2
メキシコ	ボルサ	50059.02	+10.3	+1.6	+0.4	+3.0	▲0.3	+3.6	+1.5	▲1.0	+2.2	▲0.5	+1.8
ブラジル	ボベスバ	62322.40	+19.8	▲1.3	▲0.9	+7.4	+3.1	▲2.5	+0.6	▲4.1	+0.3	▲0.9	+3.0
アルゼンチン	メルバル	22027.84	+50.0	▲0.9	+0.5	+12.7	+0.3	+6.0	+3.7	+6.3	▲2.0	▲1.1	+4.0
オーストラリア	A S 200	5703.57	+9.1	+0.6	▲0.3	▲0.8	+1.6	+2.7	+1.0	▲3.4	▲0.1	▲1.0	+0.1
香港	ハンセン	25340.85	+22.4	▲2.4	▲1.6	+6.2	+1.6	+1.6	+2.1	+4.2	+0.4	+0.2	+0.4
韓国	総合	2379.87	+20.6	+0.8	▲0.5	+2.0	+1.2	+3.3	+2.1	+6.4	+1.9	+0.7	+0.6
台湾	加権	10297.25	+19.2	+0.9	▲0.9	+2.1	+3.2	+0.6	+0.6	+1.7	+3.5	+2.2	+0.2
タイ	S E T	1569.44	+7.7	+0.2	▲0.3	+2.2	▲1.1	+1.0	▲0.6	▲0.3	+0.8	+0.4	▲0.5
インド	ムンバイSENSEX30	31360.63	+15.3	+0.3	+1.4	+3.9	+3.9	+3.1	+1.0	+4.1	▲0.7	+0.3	▲0.7
中国	上海総合	3217.96	+6.7	+2.5	+0.8	+1.8	+2.6	▲0.6	▲2.1	▲1.2	+2.4	+1.1	+1.1
U A E	ドバイ金融市場	3401.15	+0.9	▲0.1	+0.3	+3.2	▲0.3	▲4.1	▲1.8	▲2.3	+1.6	▲1.7	▲0.3

(注) 「変化率」は、直近値までの変化率。プラスは株価の上昇を示す。

「過去の動き」は当該期間の変化率(例: 4週前=4週間前の週間変化率、6カ月前=6カ月前の月間変化率)を示す。

直近値以外の単位は%。



本資料は情報提供を目的として作成されたものであり、投資勧誘を目的としたものではありません。作成時点で、第一生命経済研究所経済調査部が信ずるに足ると判断した情報に基づき作成していますが、その正確性、完全性に対する責任は負いません。見直しは予告なく変更されることがあります。また、記載された内容は、第一生命ないしはその関連会社の投資方針と常に整合的であるとは限りません。

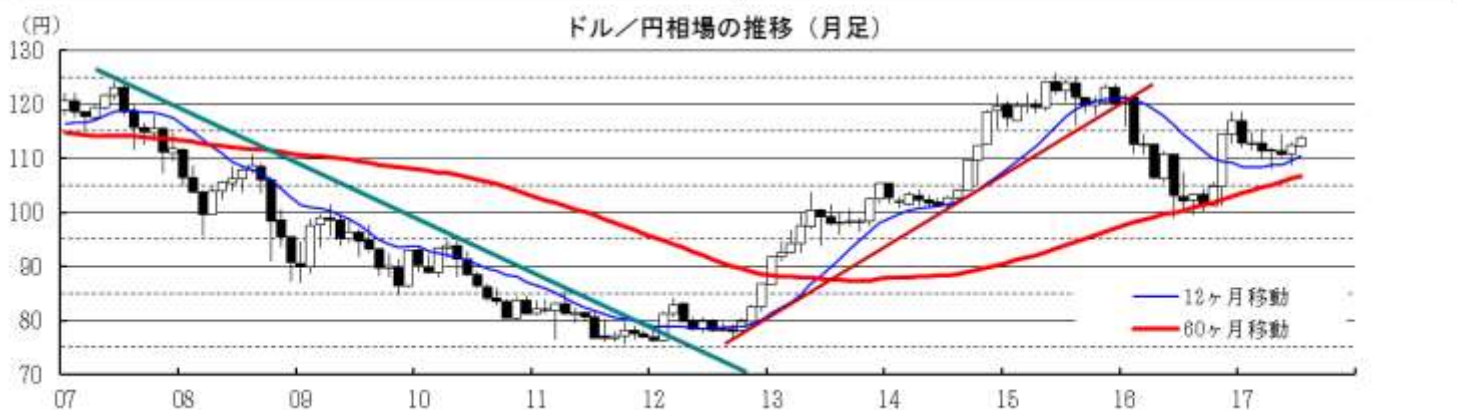
[為替]	直近値	直近までの変化率			過去の動き							
		1年前～	1月前～	前週末～	月間					週間		
					6カ月前	5カ月前	4カ月前	3カ月前	2カ月前	1カ月前	3週間前	2週間前
日本円	113.89	▲13.0	▲3.7	▲1.4	+3.6	+0.0	+1.2	▲0.1	+0.7	▲1.4	▲0.4	▲1.0
ユーロ	1.1403	+3.1	+1.3	▲0.2	+2.6	▲2.0	+0.7	+2.3	+3.2	+1.6	▲0.0	+2.1
イギリスポンド	1.2892	▲0.1	▲0.5	▲1.0	+1.8	▲1.6	+1.4	+3.2	▲0.5	+1.1	▲0.5	+2.4
スイスフラン	0.9638	+1.5	+0.1	▲0.6	+3.0	▲1.7	+0.3	+0.8	+2.7	+1.0	+0.5	+1.1
ポーランドズロチ	3.7151	+7.4	+0.6	▲0.3	+4.4	▲1.7	+2.4	+2.4	+4.1	+0.5	▲0.3	+1.9
ロシアルーブル	60.357	+6.6	▲5.7	▲2.4	+1.8	+3.1	+3.5	▲1.2	+0.6	▲4.2	▲2.8	+0.8
カナダドル	1.2875	+1.0	+4.7	+0.7	+3.1	▲2.1	▲0.1	▲2.6	+1.1	+4.0	▲0.4	+2.3
メキシコペソ	18.091	+4.0	+0.9	+0.2	▲0.5	+3.5	+6.9	▲0.5	+1.1	+2.7	▲0.5	▲0.6
ブラジルリアル	3.282	+2.6	▲0.4	+0.8	+3.1	+1.2	▲0.4	▲1.7	▲1.6	▲2.5	▲1.5	+1.1
アルゼンチンペソ	16.966	▲15.3	▲6.1	▲2.1	▲0.2	+2.7	+0.6	▲0.1	▲4.6	▲3.3	▲1.0	▲2.7
NZドル	0.728	+0.8	+1.3	▲0.7	+5.6	▲1.6	▲2.6	▲2.0	+3.2	+3.5	+0.5	+0.6
オーストラリアドル	0.7604	+1.7	+0.7	▲1.1	+5.4	+0.9	▲0.4	▲1.8	▲0.8	+3.4	▲0.7	+1.6
韓国ウォン	1154.35	+0.4	▲2.7	▲0.9	+3.8	+2.7	+1.1	▲1.7	+1.6	▲2.2	▲0.4	▲0.4
台湾ドル	30.554	+5.5	▲1.3	▲0.5	+3.8	+1.6	+1.1	+0.4	+0.5	▲1.1	▲0.1	▲0.1
シンガポールドル	1.3821	▲2.4	+0.0	▲0.4	+2.5	+0.5	+0.4	+0.0	+1.0	+0.5	▲0.4	+0.8
タイバーツ	34.09	+3.2	▲0.3	▲0.4	+1.7	+0.9	+1.5	▲0.7	+1.6	+0.3	+0.1	▲0.1
インドネシアルピア	13403	▲1.4	▲0.7	▲0.6	+0.9	+0.1	+0.1	▲0.0	+0.0	▲0.0	▲0.2	+0.0
インドルピー	64.60	+4.3	▲0.4	▲0.0	+0.1	+1.7	+2.8	+0.9	▲0.4	▲0.1	▲0.1	▲0.1
中国人民幣	6.794	▲1.7	▲0.2	▲0.4	+1.2	+0.0	▲0.2	▲0.1	+1.0	+0.8	▲0.3	+0.7

(注) 為替レートは全て対ドルレート。ただし、ユーロ、ポンド、豪ドル、NZドルは当該通貨から見たドル建て。

「変化率」は、直近値までの変化率。すべてプラスは当該通貨の増価を示す。

「過去の動き」は当該期間の変化率(例：4週間＝4週間前の週間変化率、6カ月前＝6カ月前の月間変化率)を示す。

直近値以外の単位は%。



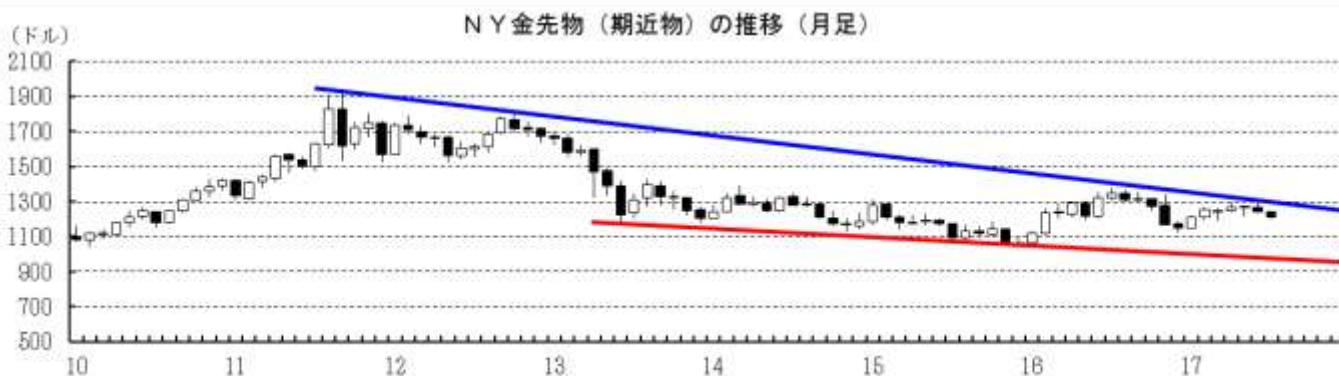
本資料は情報提供を目的として作成されたものであり、投資勧誘を目的としたものではありません。作成時点で、第一生命経済研究所経済調査部が信ずるに足ると判断した情報に基づき作成していますが、その正確性、完全性に対する責任は負いません。見直しは予告なく変更されることがあります。また、記載された内容は、第一生命ないしはその関連会社の投資方針と常に整合的であるとは限りません。

[商品]	直近値	直近までの変化率			過去の動き							
		1年前～	1月前～	前週末～	月間						週間	
					6カ月前	5カ月前	4カ月前	3カ月前	2カ月前	1カ月前	3週前	2週前
WT I	44.23	▲2.0	▲3.3	▲3.9	▲1.7	+2.3	▲6.3	▲2.5	▲2.0	▲4.7	▲3.9	+7.0
北海ブレント	46.71	+0.7	▲2.8	▲4.2	▲2.0	+1.5	▲5.3	▲2.8	▲2.5	▲3.9	▲3.9	+7.1
ドバイ	45.70	+1.7	▲5.6	▲1.9	▲1.8	+2.2	▲5.8	▲1.6	▲1.4	▲5.8	▲3.7	+5.5
OPECバスケット	46.52	+5.3	▲0.6	+2.0	▲2.1	+2.3	▲5.6	▲3.0	▲0.4	▲6.3	▲4.5	+7.2
金 (NY)	1209.7	▲11.2	▲6.2	▲2.6	+4.9	+3.7	▲0.5	+1.7	+0.3	▲2.3	+0.2	▲1.1
銅 (LDN)	5,828	+24.3	+3.7	▲1.8	+8.2	▲0.3	▲2.3	▲1.7	▲0.9	+4.5	+2.4	+2.4
アルミ (LDN)	1,930	+17.8	+1.3	+0.6	+7.4	+5.8	+2.0	▲2.6	+0.9	▲0.5	▲0.1	+2.9
鉛 (LDN)	2,296	+26.5	+11.3	+0.2	+17.6	▲4.8	+3.7	▲3.9	▲5.7	+8.1	+5.6	+2.8
ニッケル (LDN)	8,920	▲8.5	+1.2	▲5.0	▲0.6	+10.3	▲8.7	▲5.7	▲5.1	+4.7	+1.6	+3.4
スズ (LDN)	19,565	+10.3	+1.3	▲2.1	▲6.2	▲3.0	+4.9	▲1.4	+2.1	▲1.7	▲2.1	+3.9
銀 (NY、現物)	15.62	▲20.7	▲11.3	▲6.1	+10.3	+4.3	▲0.3	▲5.8	+0.8	▲4.1	+0.1	▲0.5
プラチナ (NY、現物)	910	▲16.6	▲3.8	▲1.9	+10.1	+2.9	▲7.2	▲0.5	+0.5	▲2.4	+0.1	▲0.3
小麦 (シカゴ)	515.25	+25.1	+15.9	+0.8	+3.1	+1.0	+0.4	▲1.8	+2.6	+19.0	▲1.2	+11.1
大豆 (シカゴ)	328.50	▲11.2	+7.7	+7.9	+6.9	▲0.6	▲7.3	+1.1	▲4.4	+2.1	▲2.4	+3.7
コーン (シカゴ)	382.25	+13.9	▲0.6	+3.2	+2.2	+1.9	▲0.7	▲1.7	+3.9	▲0.4	▲6.8	+3.6
CRB	172.56	▲7.1	▲1.7	▲1.3	▲0.2	▲0.7	▲2.5	▲2.2	▲1.1	▲2.8	▲3.1	+4.2
JOC	103.01	+10.1	+0.1	▲0.4	+4.5	▲1.7	+0.6	▲0.5	▲1.1	▲1.4	▲0.0	+2.0

(注) 「変化率」は、直近値までの変化率。プラスは商品価格の上昇を示す。

「過去の動き」は当該期間の変化率(例：4週前=4週間前の週間変化率、6カ月前=6カ月前の月間変化率)を示す。

直近値以外の単位は%。



本資料は情報提供を目的として作成されたものであり、投資勧誘を目的としたものではありません。作成時点で、第一生命経済研究所経済調査部が信ずるに足ると判断した情報に基づき作成していますが、その正確性、完全性に対する責任は負いません。見直しは予告なく変更されることがあります。また、記載された内容は、第一生命ないしはその関連会社の投資方針と常に整合的であるとは限りません。