

Market Watching

市場レポート

テーマ: Weekly Market Report (2017年6月26日～)
～まだ低金利のぬるま湯につかれる環境が続くのか～

発表日: 2017年6月26日 (月)

第一生命経済研究所 経済調査部
担当 鷹峰 義清 (03-5221-4521)

今週のスケジュール

今週の経済指標・イベント・注目材料

発表日	国	指標・イベント	注目度	コンセンサス	レンジ	前回	備考
6月26日(月)	日本	企業向けサービス価格指数 (5月)		+0.7%	+0.6~+0.9%	+0.7%	前年比
		金融政策決定会合主な意見 (6月分)	★				
	欧州	独i f o景況感指数 (6月)	★	114.5	113.4~115.2	114.6	景気動向
	米国	耐久財受注 (5月)・除輸送機器	★	+0.3%	0.0~+1.5%	▲0.5%	前月比
サンフランシスコ連銀総裁講演							
2年債入札		★					
6月27日(火)	日本	2年債入札					
	欧州	—					
	米国	C B消費者信頼感 (6月)	★★	115.4	114.0~118.5	117.9	
		S & Pケースシラー住宅価格指数 (4月)	★	+5.9%	+5.4~+6.0%	+5.9%	前年比
		イエレンFRB議長講演	★★★				
		サンフランシスコ連銀総裁講演					
		ミネアポリス連銀総裁講演					
フィラデルフィア連銀総裁講演							
5年債入札	★						
6月28日(水)	日本	—					
	欧州	—					
	米国	サンフランシスコ連銀総裁講演					
2年変動利付債入札		★					
7年債入札	★						
6月29日(木)	日本	商業販売統計:小売販売額 (5月)		+2.8%	+1.4~+3.9%	+3.2%	前年比
		原田日銀審議委員講演					
	欧州	独消費者物価 (6月):速報値	★★	+1.4%	+1.2~+1.8%	+1.5%	前年比
		英女王陛下演説の議会議決					
米国	実質GDP (1-3月期)・確定値		+1.2%	+0.9~+1.4%	+1.2%	前期比年率	
セントルイス連銀総裁講演							
6月30日(金)	日本	消費者物価・東京・総合 (6月)		+0.3%	+0.1~+0.4%	+0.2%	前年比
		・東京・コア (6月)		+0.2%	+0.1~+0.4%	+0.1%	前年比
		・全国・総合 (5月)		+0.5%	+0.4~+0.7%	+0.4%	前年比
		・全国・コア (5月)	★★★	+0.4%	+0.3~+0.6%	+0.3%	前年比
		家計調査 (5月):全世帯	★	▲0.6%	▲1.7~+0.3%	▲1.4%	前年比
		完全失業率 (5月)		2.8%	2.7~2.9%	2.8%	
	有効求人倍率 (5月)		1.48倍	1.47倍~1.50倍	1.48倍		
	鉱工業生産 (5月)	★★★	▲3.0%	▲4.0~+0.4%	+4.0%	前月比	
	住宅着工 (5月)		98.6	91.1~101.5	100.4	万戸	
	欧州	欧消費者物価 (6月):速報値	★★★	+1.2%	+1.1~+1.5%	+1.4%	前年比
		独失業率 (6月)		5.7%	5.6~5.7%	5.7%	季調値
	米国	個人支出 (5月)		+0.2%	0.0~+0.2%	+0.4%	前月比
		PCEデフレーター (5月)・コア	★★★	+1.5%	+1.4~+1.6%	+1.7%	前年比
シカゴ地区PMI (6月)		★	58.0	57.5~60.9	59.4		
ミシガン大学消費者センチメント (6月確報)			94.4	90.6~97.1	94.5		
他	中国製造業PMI (6月)	★★★	51.0	50.8~51.4	51.2		
7月1日(土)		—					
7月2日(日)	日本	東京都議会議員選挙	★★★				

(注) 市場コンセンサス、予測レンジは各種バンダー調査に基づく
注目度は筆者

【先週の動き】

注目度の高い材料に欠ける中、前週に続き方向感に欠ける展開となった。米国では、金利は横ばい圏で推移したものの、供給過剰懸念から原油価格の調整が続き、株価もこれを背景に軟調な推移となった。日本で

本資料は情報提供を目的として作成されたものであり、投資勧誘を目的としたものではありません。作成時点で、第一生命経済研究所経済調査部が信ずるに足ると判断した情報に基づき作成していますが、その正確性、完全性に対する責任は負いません。見直しは予告なく変更されることがあります。また、記載された内容は、第一生命ないしはその関連会社の投資方針と常に整合的であるとは限りません。

は、国際比較の観点から割安と評価されている株価が底堅い展開となった。円相場が1ドル=111円台で定着していることも安心感に繋がったと判断される。

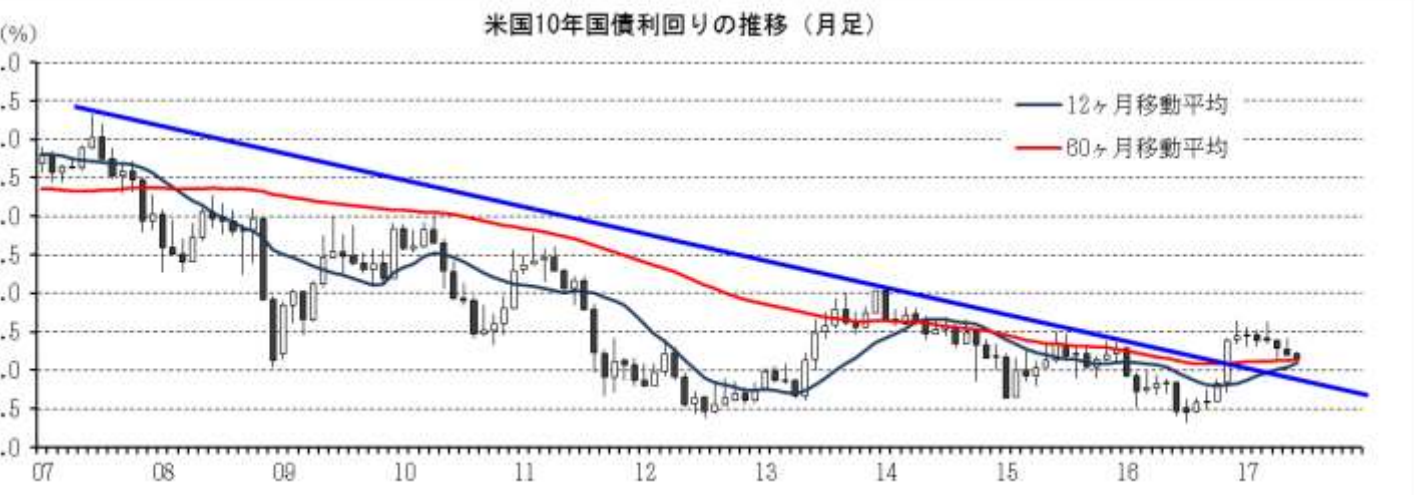
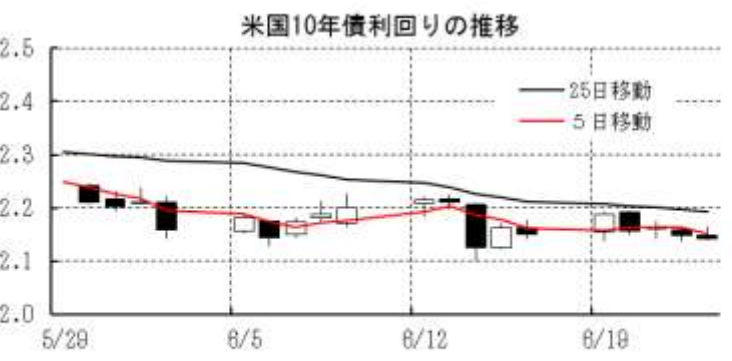
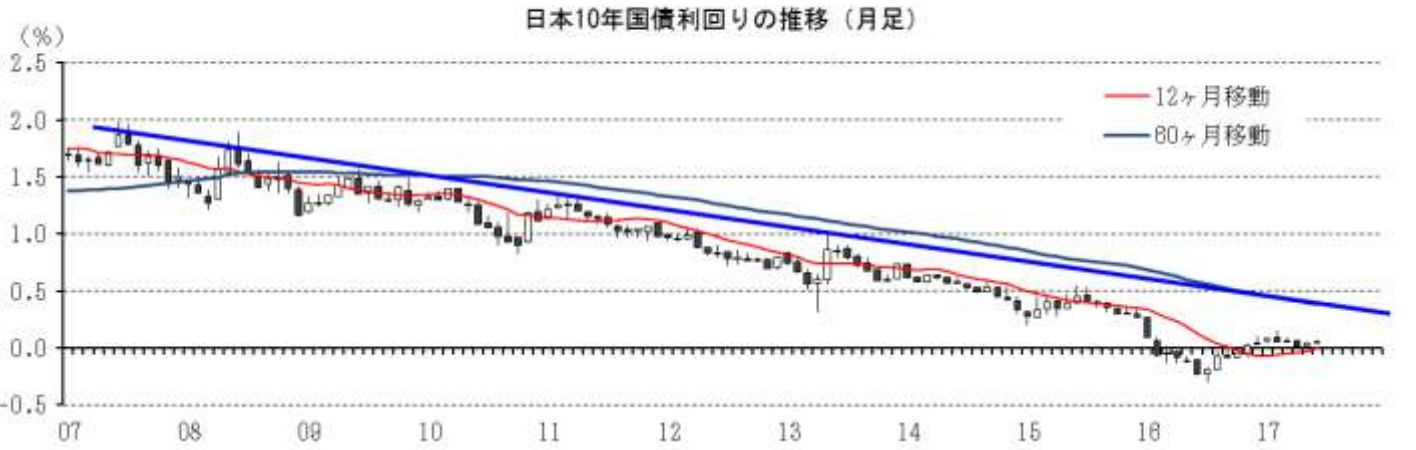
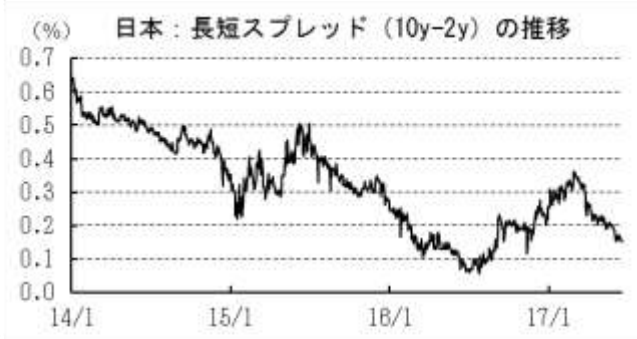
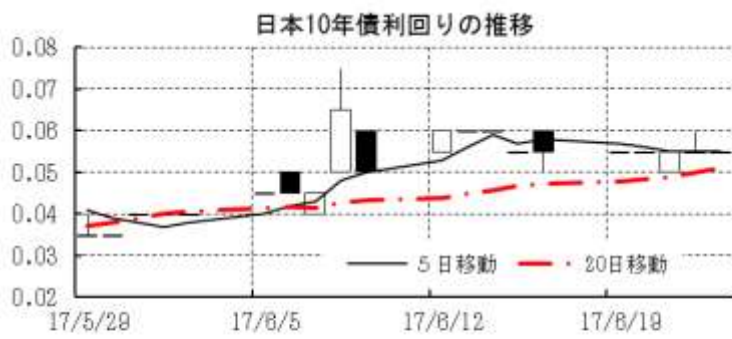
【今週の動き】

今週は、イエレンFRB議長の講演のほか、月末ということもあって日本を中心に比較的注目度の高い経済指標の発表も続く。議長講演では、インフレや景気に対する市場とFRBとの温度差を埋められるようなものになるかどうか焦点。埋められないのであれば、将来的なインフレ圧力の増大に備えるFRBの動きは、かえって金利の押し下げ要因となる可能性もある。もっとも、インフレに対する懸念はそれほど強くないとの見方が披露されれば、それも金利の押し下げ要因となる。唯一、バランスシートの縮小に対する姿勢が市場の想定よりも強気なものであれば、将来的な需給の悪化懸念から金利を押し上げる可能性がある。現状では、足元の米経済指標が強弱入り交じっていることから、議長がむやみに金利を押し上げるような内容の話をする可能性は低いと考えられる。米金利に動意がみられなければ、しばらくは低金利が続く中で世界的な景気回復を緩やかに織り込む相場展開が続こう。

[債券市場]		直近値	直近までの変化率			過去の動き							
			1年前～	1月前～	前週末～	月間					週間		
						6カ月前	5カ月前	4カ月前	3カ月前	2カ月前	1カ月前	3週間	2週間
2年	日本	-0.098	+13	+6	+2	▲2	▲1	▲7	+8	▲2	+5	+5	▲1
	米国	1.340	+56	+4	+3	+8	+2	+6	▲1	+1	+2	+5	▲2
	イギリス	0.236	▲29	+13	+8	▲4	+5	▲4	+3	▲5	+6	▲2	+6
	ドイツ	-0.624	▲6	+2	+4	▲4	+7	▲20	+16	+1	+2	▲1	+7
	スペイン	-0.284	▲27	▲3	▲1	▲16	+3	+13	▲4	▲9	▲2	▲5	+3
	ポルトガル	0.098	▲66	▲22	+1	▲29	+3	▲5	+60	▲19	▲16	▲9	▲8
	イタリア	-0.179	▲18	+5	+1	▲24	+26	▲9	▲2	▲5	▲9	▲9	+7
	アイルランド	-0.382	▲11	+4	+2	▲4	+11	+0	+10	▲8	+0	▲5	+2
	カナダ	0.896	+27	+19	+0	+4	+2	▲1	▲1	▲3	▲3	+5	+16
	オーストラリア	1.658	▲8	+6	▲1	+7	▲5	+3	▲6	▲10	▲11	+4	+6
韓国	1.638	+28	+5	+1	▲8	▲0	▲3	▲2	▲1	▲1	▲0	+8	
タイ	1.464	+9	▲1	▲0	+4	▲6	▲3	+3	▲5	▲0	▲2	▲3	
10年	日本	0.055	+20	+1	+0	+2	+5	▲4	+2	▲5	+3	+1	+1
	米国	2.142	+40	▲14	▲1	+6	+1	▲6	▲0	▲11	▲8	+4	▲5
	イギリス	1.031	▲34	▲5	+1	▲18	+18	▲27	▲1	▲5	▲4	▲3	+1
	ドイツ	0.255	+16	▲16	▲2	▲7	+23	▲23	+12	▲1	▲1	▲1	+1
	ギリシャ	5.422	▲236	▲36	▲26	+53	+71	▲67	▲16	▲64	▲25	▲5	▲33
	スペイン	1.381	▲9	▲24	▲8	▲17	+21	+6	+1	▲2	▲10	▲13	+1
	ポルトガル	2.924	▲17	▲25	+0	+5	+43	▲31	+10	▲43	▲49	▲2	▲10
	イタリア	1.916	+52	▲21	▲7	▲17	+45	▲18	+23	▲4	▲8	▲17	▲10
	アイルランド	0.669	▲11	▲20	▲3	▲13	+42	▲29	+11	▲14	▲7	▲8	+1
	カナダ	1.475	+18	▲3	▲5	+14	+4	▲12	▲1	▲8	▲13	+2	+10
オーストラリア	2.371	+12	▲7	▲4	+4	▲5	+1	▲2	▲13	▲19	▲1	+1	
韓国	2.130	+51	▲12	▲3	▲6	+6	+0	+1	+2	+4	▲3	▲1	
タイ	2.382	+27	▲32	▲3	▲4	+7	▲5	+2	+3	▲9	▲7	▲9	
長短スプレッド	日本	+15.3	+7	▲5	▲2	+4	+6	+3	▲6	▲3	▲3	▲4	+2
	米国	+80.2	▲17	▲17	▲3	▲1	▲1	▲12	+0	▲12	▲10	▲1	▲3
	イギリス	+79.5	▲6	▲18	▲7	▲14	+13	▲23	▲4	▲0	▲9	▲1	▲5
	ドイツ	+87.9	+22	▲18	▲6	▲3	+16	▲3	▲4	▲2	▲3	▲1	▲6
	スペイン	+166.5	+19	▲21	▲6	▲1	+19	▲7	+5	+7	▲8	▲8	▲2
	ポルトガル	+282.6	+50	▲3	▲0	+35	+40	▲27	▲50	▲25	▲33	+7	▲1
	イタリア	+209.5	+70	▲26	▲8	+6	+19	▲8	+25	+1	+1	▲8	▲17
	カナダ	+57.9	▲9	▲23	▲5	+9	+1	▲11	+0	▲5	▲10	▲3	▲6
	オーストラリア	+71.3	+20	▲13	▲3	▲2	▲0	▲2	+3	▲3	▲8	▲5	▲5
	韓国	+49.2	+23	▲17	▲4	+2	+7	+3	+3	+3	+5	▲3	▲9
タイ	+91.8	+18	▲31	▲2	▲8	+14	▲2	▲1	+8	▲9	▲5	▲7	

(注) 「変化幅」は、直近値までの変化幅。プラスは金利の上昇を示す。
「過去の動き」は当該期間の変化幅(例: 4週間=4週間前の週間変化幅、6カ月前=6カ月前の月間変化幅)を示す。
直近値の単位は%、ただし長短スプレッドはbp。直近値以外の単位はbp。

本資料は情報提供を目的として作成されたものであり、投資勧誘を目的としたものではありません。作成時点で、第一生命経済研究所経済調査部が信ずるに足ると判断した情報に基づき作成していますが、その正確性、完全性に対する責任は負いません。見直しは予告なく変更されることがあります。また、記載された内容は、第一生命ないしはその関連会社の投資方針と常に整合的であるとは限りません。



本資料は情報提供を目的として作成されたものであり、投資勧誘を目的としたものではありません。作成時点で、第一生命経済研究所経済調査部が信ずるに足ると判断した情報に基づき作成していますが、その正確性、完全性に対する責任は負いません。見直しは予告なく変更されることがあります。また、記載された内容は、第一生命ないしはその関連会社の投資方針と常に整合的であるとは限りません。

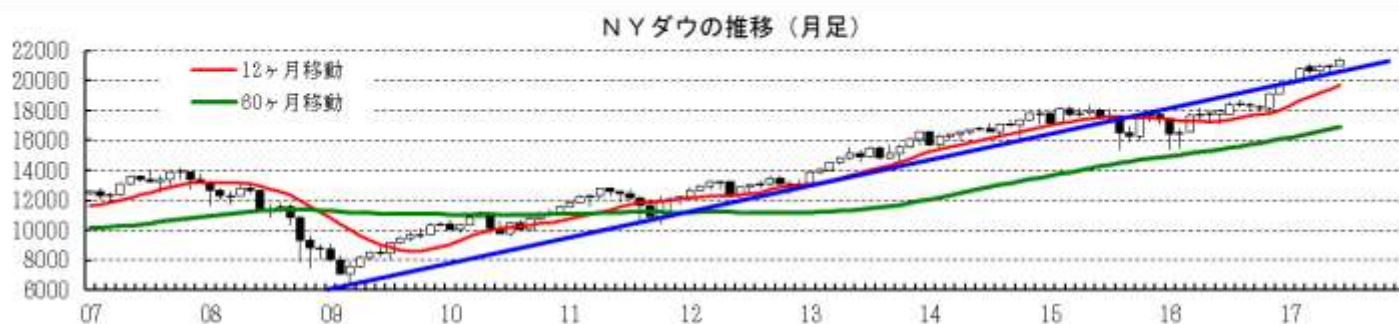
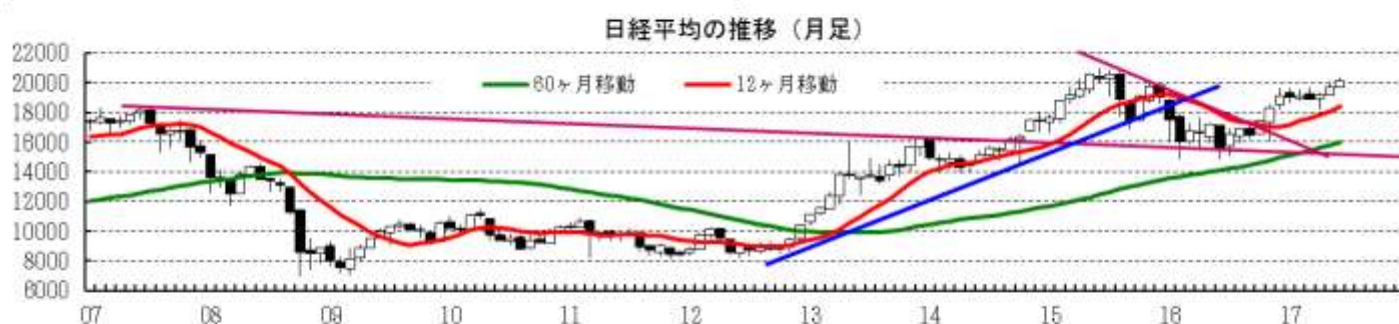
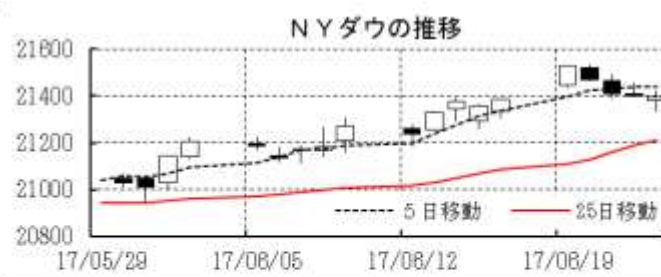
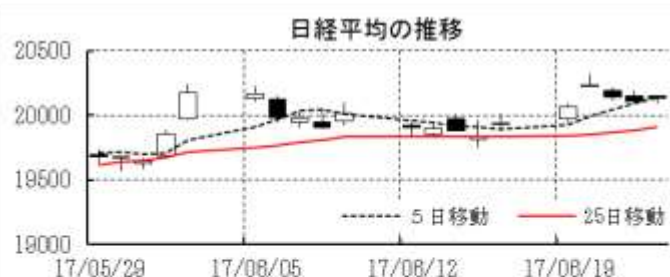
[株式市場]

		直近値	直近までの変化率			過去の動き							
						月間				週間			
			1年前～	1月前～	前週末～	6カ月前	5カ月前	4カ月前	3カ月前	2カ月前	1カ月前	3週前	2週前
日本	日経平均	20132.67	+24.0	+2.6	+1.0	+4.4	▲0.4	+0.4	▲1.1	+1.5	+2.4	▲0.8	▲0.4
	TOPIX	1611.34	+24.1	+2.9	+1.0	+3.3	+0.2	+0.9	▲1.5	+1.3	+2.4	▲1.3	+0.3
	日経店頭	3242.97	+33.0	+3.7	+0.7	+2.7	+4.7	+4.2	+1.9	▲2.2	+6.4	+0.8	▲0.2
米国	NYダウ	21394.76	+18.8	+2.2	+0.0	+3.3	+0.5	+4.8	▲0.7	+1.3	+0.3	+0.3	+0.5
	S P 500	2438.30	+15.4	+1.7	+0.2	+1.8	+1.8	+3.7	▲0.0	+0.9	+1.2	▲0.3	+0.1
	ナスダック	6265.28	+27.6	+2.1	+1.8	+1.1	+4.3	+3.8	+1.5	+2.3	+2.5	▲1.6	▲0.9
	フィラデルフィア半導体	1088.48	+51.9	+1.9	+2.0	+3.1	+4.2	+2.7	+4.3	▲0.6	+8.5	▲1.2	▲2.1
イギリス	FT 100	7424.13	+17.1	▲0.8	▲0.5	+5.3	▲0.6	+2.3	+0.8	▲1.6	+4.4	▲0.3	▲0.8
ドイツ	DAX	12733.41	+24.1	+0.6	▲0.2	+7.9	+0.5	+2.6	+4.0	+1.0	+1.4	▲0.1	▲0.5
欧州	ダウ欧州50	3191.74	+10.0	▲1.4	▲0.0	+6.4	▲1.0	+3.0	+3.0	+0.7	+1.1	▲0.7	▲0.5
ヨーロッパ	ワルシャワWIG	60982.19	+30.2	+1.0	+0.8	+6.4	+6.7	+5.6	▲0.7	+6.4	▲2.5	+0.7	▲1.1
ロシア	RT	988.93	+5.1	▲9.8	▲0.5	+12.0	+1.0	▲5.6	+1.3	+0.1	▲5.5	▲0.4	▲4.5
メキシコ	ボルサ	48980.78	+6.1	▲0.1	▲0.5	+0.7	+3.0	▲0.3	+3.6	+1.5	▲1.0	▲0.5	+0.3
ブラジル	ボバスバ	61087.14	+18.5	▲2.5	▲0.9	▲2.7	+7.4	+3.1	▲2.5	+0.6	▲4.1	▲0.5	▲0.9
アルゼンチン	メルバル	21066.14	+47.9	▲2.1	▲1.1	▲3.0	+12.7	+0.3	+6.0	+3.7	+6.3	▲4.0	▲1.5
オーストラリア	AS 200	5715.88	+8.2	▲0.8	▲1.0	+4.1	▲0.8	+1.6	+2.7	+1.0	▲3.4	▲1.9	+1.7
香港	ハンセン	25670.05	+23.0	+1.1	+0.2	▲3.5	+6.2	+1.6	+1.6	+2.1	+4.2	+0.4	▲1.6
韓国	総合	2378.60	+19.7	+2.9	+0.7	+2.2	+2.0	+1.2	+3.3	+2.1	+6.4	+0.4	▲0.8
台湾	加権	10377.70	+19.6	+3.7	+2.2	+0.1	+2.1	+3.2	+0.6	+0.6	+1.7	+0.4	▲0.4
タイ	SET	1582.36	+10.2	+1.1	+0.4	+2.2	+2.2	▲1.1	+1.0	▲0.6	▲0.3	▲0.1	+0.6
インド	ムンバイSENSEX30	31138.21	+15.3	+2.5	+0.3	▲0.1	+3.9	+3.9	+3.1	+1.0	+4.1	▲0.0	▲0.7
中国	上海総合	3157.87	+9.2	+3.1	+1.1	▲4.5	+1.8	+2.6	▲0.6	▲2.1	▲1.2	+1.7	▲1.1
UAE	ドバイ金融市場	3402.31	+1.0	+1.2	▲1.7	+5.1	+3.2	▲0.3	▲4.1	▲1.8	▲2.3	+1.4	+1.7

(注) 「変化率」は、直近値までの変化率。プラスは株価の上昇を示す。

「過去の動き」は当該期間の変化率(例: 4週前=4週間前の週間変化率、6カ月前=6カ月前の月間変化率)を示す。

直近値以外の単位は%。



本資料は情報提供を目的として作成されたものであり、投資勧誘を目的としたものではありません。作成時点で、第一生命経済研究所経済調査部が信ずるに足ると判断した情報に基づき作成していますが、その正確性、完全性に対する責任は負いません。見直しは予告なく変更されることがあります。また、記載された内容は、第一生命ないしはその関連会社の投資方針と常に整合的であるとは限りません。

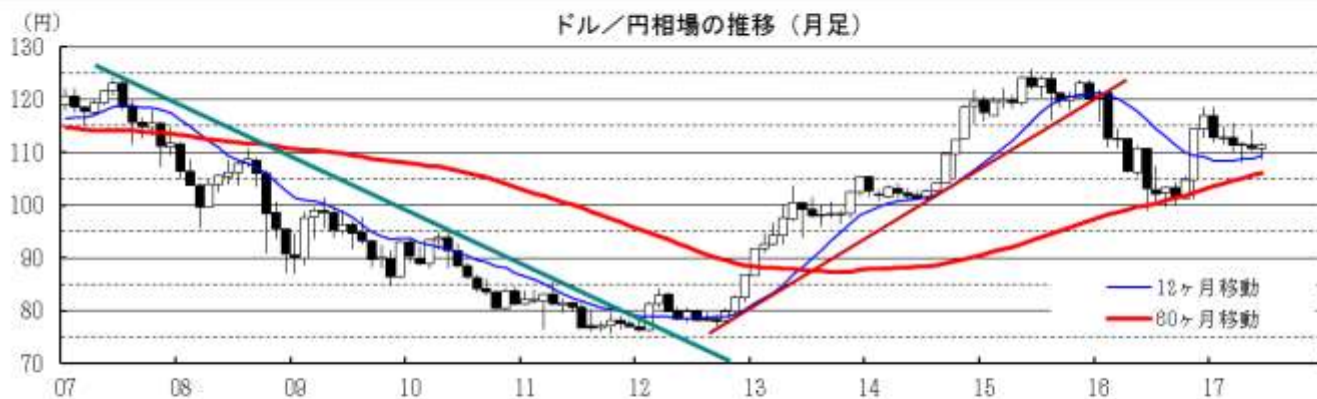
[為替]	直近値	直近までの変化率			過去の動き							
		1年前～	1月前～	前週末～	月間						週間	
					6カ月前	5カ月前	4カ月前	3カ月前	2カ月前	1カ月前	3週前	2週前
日本円	111.29	▲4.8	+0.4	▲0.4	▲2.2	+3.6	+0.0	+1.2	▲0.1	+0.7	+0.1	▲0.5
ユーロ	1.1193	▲1.7	+0.1	▲0.0	▲0.6	+2.6	▲2.0	+0.7	+2.3	+3.2	▲0.8	+0.0
イギリスポンド	1.2718	▲14.5	▲1.9	▲0.5	▲1.2	+1.8	▲1.6	+1.4	+3.2	▲0.5	▲1.1	+0.3
スイスフラン	0.9693	▲1.1	+0.7	+0.5	▲0.2	+3.0	▲1.7	+0.3	+0.8	+2.7	▲0.7	▲0.4
ポーランドズロチ	3.7727	+1.6	▲0.4	▲0.3	+0.4	+4.4	▲1.7	+2.4	+2.4	+4.1	▲0.8	▲0.6
ロシアルーブル	59.417	+6.6	▲5.4	▲2.8	+4.5	+1.8	+3.1	+3.5	▲1.2	+0.6	▲0.7	▲1.3
カナダドル	1.3266	▲4.0	+1.8	▲0.4	▲0.0	+3.1	▲2.1	▲0.1	▲2.6	+1.1	+0.1	+1.9
メキシコペソ	18.007	+1.2	+3.4	▲0.5	▲0.7	▲0.5	+3.5	+6.9	▲0.5	+1.1	+2.7	+1.4
ブラジルリアル	3.343	▲0.2	▲2.2	▲1.5	+4.0	+3.1	+1.2	▲0.4	▲1.7	▲1.6	▲1.6	+0.1
アルゼンチンペソ	16.179	▲12.5	▲0.5	▲1.0	▲0.0	▲0.2	+2.7	+0.6	▲0.1	▲4.6	+0.8	▲0.7
NZドル	0.729	+0.5	+3.9	+0.5	▲2.2	+5.6	▲1.6	▲2.6	▲2.0	+3.2	+1.0	+0.5
オーストラリアドル	0.7568	▲0.6	+1.2	▲0.7	▲2.5	+5.4	+0.9	▲0.4	▲1.8	▲0.8	+1.2	+1.2
韓国ウォン	1138.95	+0.2	▲1.3	▲0.4	▲3.3	+3.8	+2.7	+1.1	▲1.7	+1.6	▲0.1	▲1.0
台湾ドル	30.378	+4.8	▲0.8	▲0.1	▲1.4	+3.8	+1.6	+1.1	+0.4	+0.5	+0.0	▲0.9
シンガポールドル	1.3875	▲3.7	+0.2	▲0.4	▲0.9	+2.5	+0.5	+0.4	+0.0	+1.0	▲0.3	+0.2
タイバーツ	33.94	+3.4	+1.4	+0.1	▲0.4	+1.7	+0.9	+1.5	▲0.7	+1.6	+0.3	+0.2
インドネシアルピア	13328	▲1.7	▲0.2	▲0.2	+0.6	+0.9	+0.1	+0.1	▲0.0	+0.0	+0.1	▲0.1
インドルピー	64.52	+4.1	+0.6	▲0.1	+0.7	+0.1	+1.7	+2.8	+0.9	▲0.4	+0.3	▲0.3
中国人民幣元	6.819	▲3.6	+0.7	▲0.3	▲0.8	+1.2	+0.0	▲0.2	▲0.1	+1.0	+0.1	▲0.1

(注) 為替レートは全て対ドルレート。ただし、ユーロ、ポンド、豪ドル、NZドルは当該通貨から見たドル建て。

「変化率」は、直近値までの変化率。すべてプラスは当該通貨の増価を示す。

「過去の動き」は当該期間の変化率(例：4週前=4週間前の週間変化率、6カ月前=6カ月前の月間変化率)を示す。

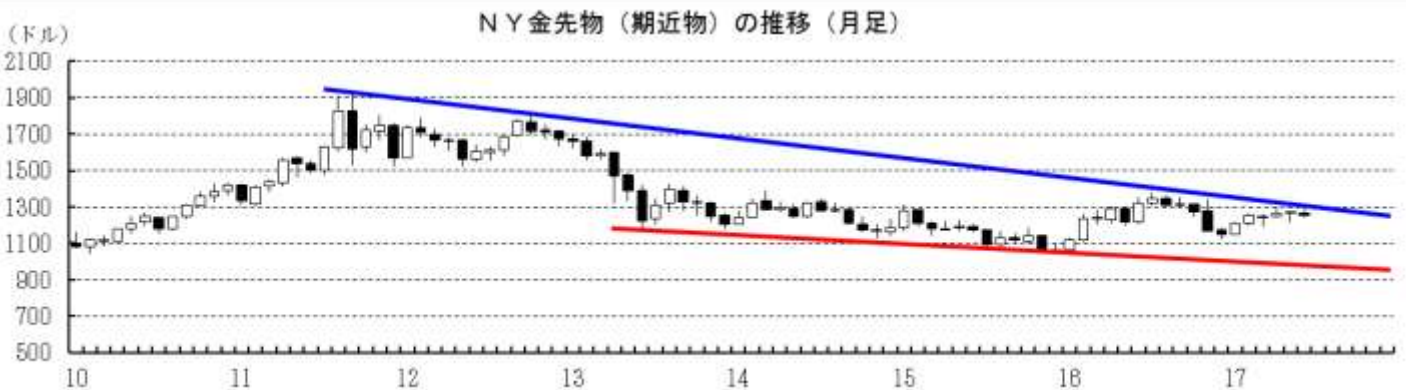
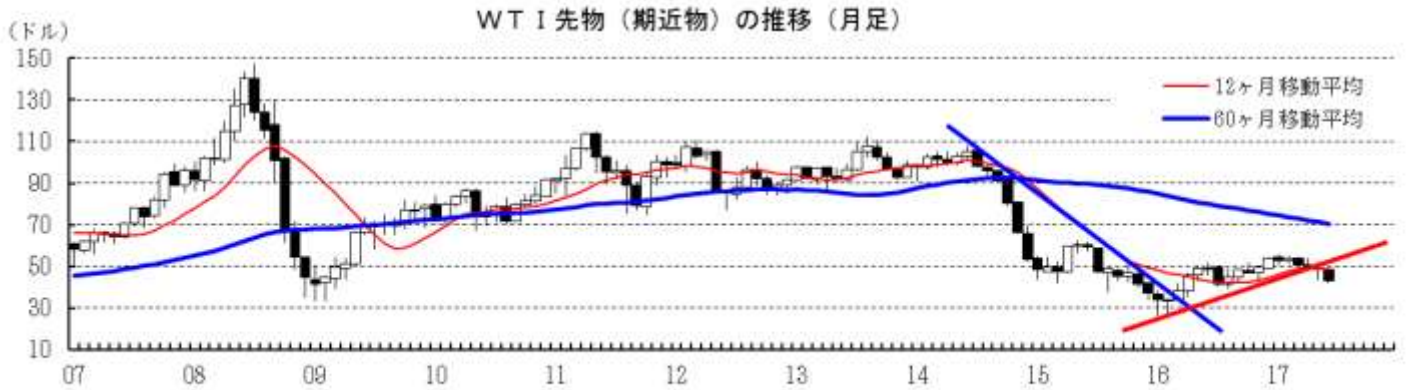
直近値以外の単位は%。



本資料は情報提供を目的として作成されたものであり、投資勧誘を目的としたものではありません。作成時点で、第一生命経済研究所経済調査部が信ずるに足ると判断した情報に基づき作成していますが、その正確性、完全性に対する責任は負いません。見直しは予告なく変更されることがあります。また、記載された内容は、第一生命ないしはその関連会社の投資方針と常に整合的であるとは限りません。

[商品]	直近値	直近までの変化率			過去の動き							
		1年前～	1月前～	前週末～	月間					週間		
					6カ月前	5カ月前	4カ月前	3カ月前	2カ月前	1カ月前	3週前	2週前
WTI	43.01	▲14.2	▲16.4	▲3.9	+8.7	▲1.7	+2.3	▲6.3	▲2.5	▲2.0	▲3.8	▲2.4
北海ブレント	45.54	▲10.5	▲15.9	▲3.9	+9.6	▲2.0	+1.5	▲5.3	▲2.8	▲2.5	▲3.6	▲1.6
ドバイ	44.15	▲5.1	▲15.2	▲3.7	+18.2	▲1.8	+2.2	▲5.8	▲1.6	▲1.4	▲3.9	▲0.3
OPECバスケット	42.58	▲7.8	▲17.1	▲4.5	+19.0	▲2.1	+2.3	▲5.6	▲3.0	▲0.4	▲3.9	▲2.0
金 (NY)	1256.2	▲0.4	+0.1	+0.2	▲1.6	+4.9	+3.7	▲0.5	+1.7	+0.3	▲0.7	▲1.1
銅 (LDN)	5.801	+21.3	+1.5	+2.4	▲5.0	+8.2	▲0.3	▲2.3	▲1.7	▲0.9	+2.5	▲2.4
アルミ (LDN)	1,865	+13.6	▲4.0	▲0.1	▲2.3	+7.4	+5.8	+2.0	▲2.6	+0.9	▲1.2	▲2.1
鉛 (LDN)	2,230	+28.9	+6.4	+5.6	▲14.7	+17.6	▲4.8	+3.7	▲3.9	▲5.7	▲0.4	+0.6
ニッケル (LDN)	9,080	▲1.6	▲2.8	+1.6	▲10.9	▲0.6	+10.3	▲8.7	▲5.7	▲5.1	+0.7	▲0.4
スズ (LDN)	19,225	+11.4	▲6.2	▲2.1	+0.4	▲6.2	▲3.0	+4.9	▲1.4	+2.1	▲7.4	+4.5
銀 (NY、現物)	16.71	▲3.3	▲2.0	+0.1	▲3.7	+10.3	+4.3	▲0.3	▲5.8	+0.8	▲2.0	▲3.0
プラチナ (NY、現物)	931	▲3.6	▲1.7	+0.1	▲1.0	+10.1	+2.9	▲7.2	▲0.5	+0.5	▲1.4	▲1.1
小麦 (シカゴ)	459.75	+1.2	+7.0	▲1.2	+7.2	+3.1	+1.0	+0.4	▲1.8	+2.6	+3.8	+4.4
大豆 (シカゴ)	293.60	▲23.4	▲4.1	▲2.4	▲1.1	+6.9	▲0.6	▲7.3	+1.1	▲4.4	+1.3	▲1.6
コーン (シカゴ)	357.75	▲7.6	▲3.2	▲6.8	+4.5	+2.2	+1.9	▲0.7	▲1.7	+3.9	+4.0	▲1.0
CRB	167.74	▲13.3	▲9.4	▲3.1	+1.7	▲0.2	▲0.7	▲2.5	▲2.2	▲1.1	▲0.7	▲2.1
JOC	101.36	+10.6	▲4.3	▲0.0	+3.2	+4.5	▲1.7	+0.6	▲0.5	▲1.1	▲2.0	▲0.9

(注) 「変化率」は、直近値までの変化率。プラスは商品価格の上昇を示す。
「過去の動き」は当該期間の変化率(例：4週前＝4週間前の週間変化率、6カ月前＝6カ月前の月間変化率)を示す。
直近値以外の単位は%。



本資料は情報提供を目的として作成されたものであり、投資勧誘を目的としたものではありません。作成時点で、第一生命経済研究所経済調査部が信ずるに足ると判断した情報に基づき作成していますが、その正確性、完全性に対する責任は負いません。見直しは予告なく変更されることがあります。また、記載された内容は、第一生命ないしはその関連会社の投資方針と常に整合的であるとは限りません。