

# Market Watching

市場レポート

テーマ: Weekly Market Report (2017年6月19日～)  
～FRBと市場との乖離は埋まるのか～

発表日: 2017年6月19日 (月)

第一生命経済研究所 経済調査部  
担当 鷹峰 義清 (03-5221-4521)

## 今週のスケジュール

### 今週の経済指標・イベント・注目材料

発表日	国	指標・イベント	注目度	コンセンサス	レンジ	前回	備考	
6月19日(月)	日本	通関統計(5月)・貿易収支	★	+433	▲2,560～+2,796	+4,811	億円・未季調	
	欧州	—						
	米国	シカゴ連銀総裁講演						
6月20日(火)	日本	ロイター短観・製造業(6月)	★			+24	DI	
		・非製造業(6月)	★			+30	DI	
	欧州	—						
	米国	フィッシャーFRB副議長講演	★★					
ボストン連銀総裁講演								
ダラス連銀総裁講演								
6月21日(水)	日本	金融政策決定会合議事要旨(4月分)						
		黒田日銀総裁挨拶	★					
	欧州	—						
6月22日(木)	米国	中古住宅販売(5月)	★	555	551～562	557	万戸	
		月例経済報告						
	欧州	岩田日銀副総裁講演	★					
		ECB月報						
		EU首脳会議(～6/23)	★					
	米国	連邦住宅局(FHFA)住宅価格(4月)	★	+0.5%	+0.4～+0.7%	+0.6%	前月比	
景気先行指数(5月)		★	+0.4%	+0.2～+0.5%	+0.3%	前月比		
パウエルFRB理事議会証言		★						
		30年インフレ連動債入札	★					
6月23日(金)	日本	—						
	欧州	欧製造業PMI(6月):速報値	★★	56.8	55.0～57.5	57.0		
	米国	新築住宅販売(5月)	★	60.0	57.1～62.5	56.9	万戸	
		パウエルFRB理事講演	★					
		クリーブランド連銀総裁講演						
		セントルイス連銀総裁講演						
6月24日(土)		—						
6月25日(日)	欧州	イタリア地方選挙決選投票	★					

(注) 市場コンセンサス、予測レンジは各種ベンダー調査に基づく  
注目度は筆者

### 【先週の動き】

先週は、全般的にまちまちとなった。最も注目されたFOMCでは、市場の事前予想通りとなる+25bpの利上げが実施されたが、直前に発表された消費者物価を含む米経済指標が市場予想を下回る結果となっていたため、利上げは将来的なインフレ加速の懸念をより後退させるとして米金利の低下に繋がった。FOMCメンバーによる将来の政策金利予想(ドットチャート)には変化がなかったことも、安心感に繋がった。一方、年内からのバランスシート縮小(米国債の再投資縮小)に関して具体的な案が示されたが、市場の反応は限定的なものにとどまった。

### 【今週の動き】

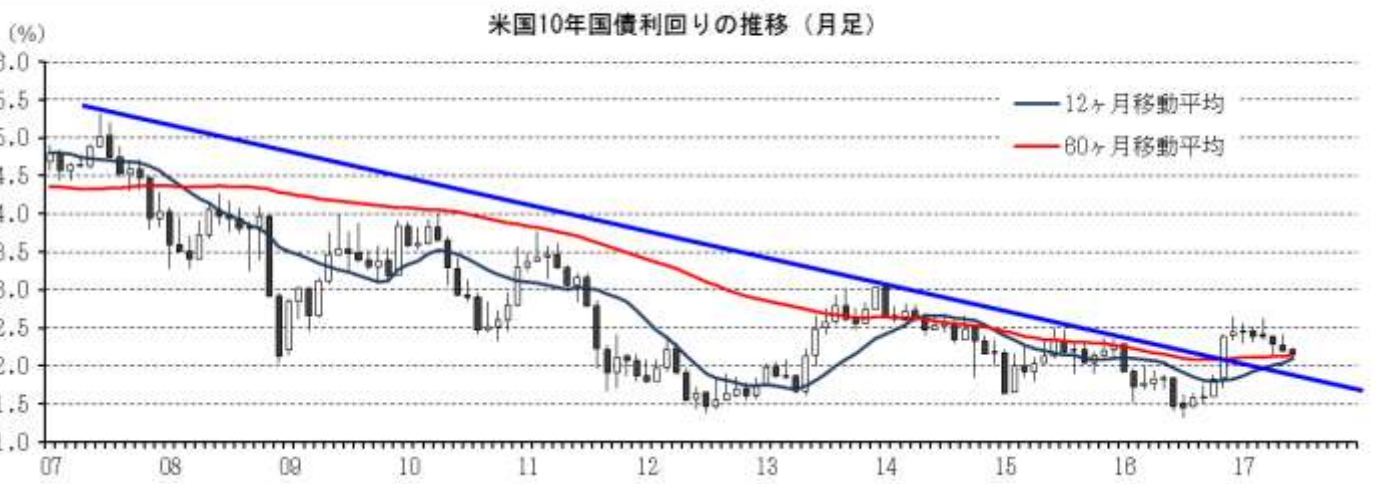
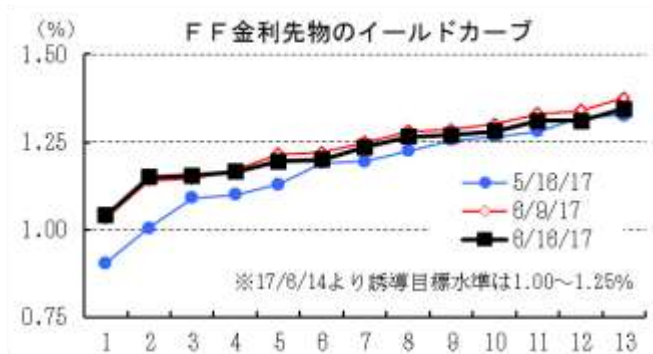
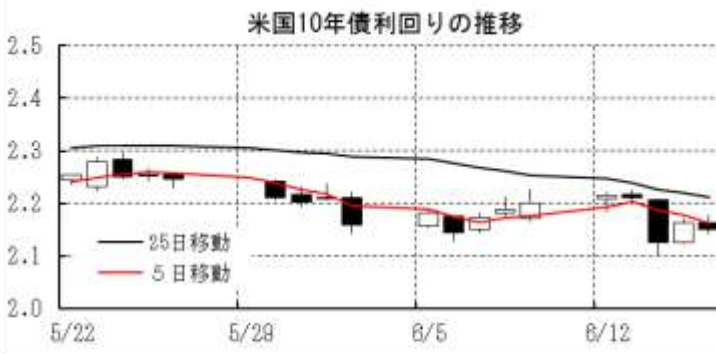
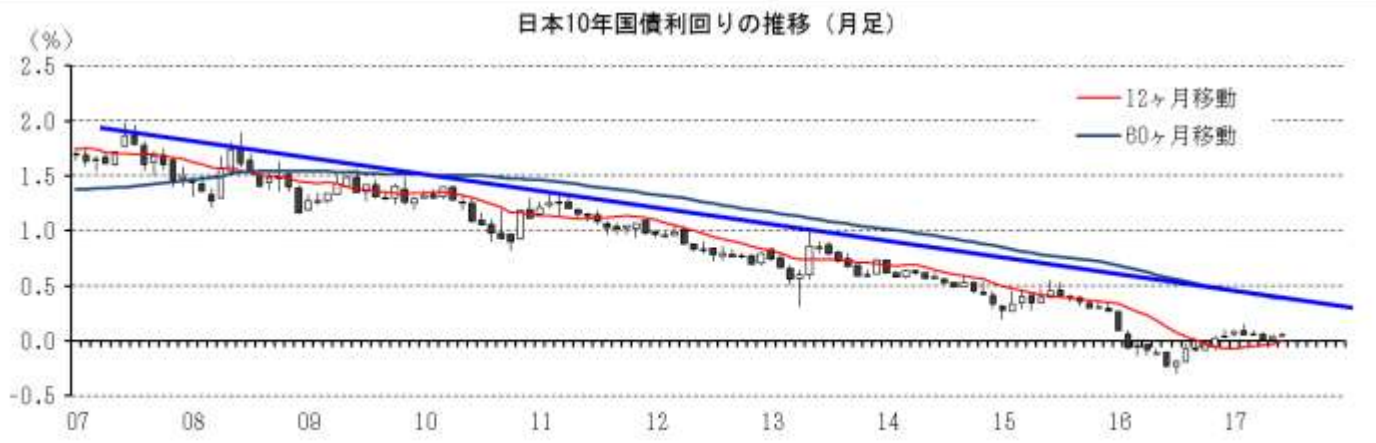
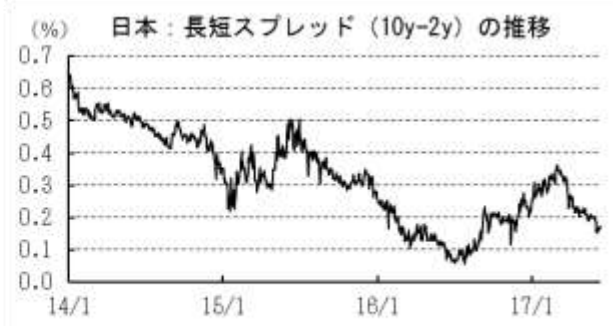
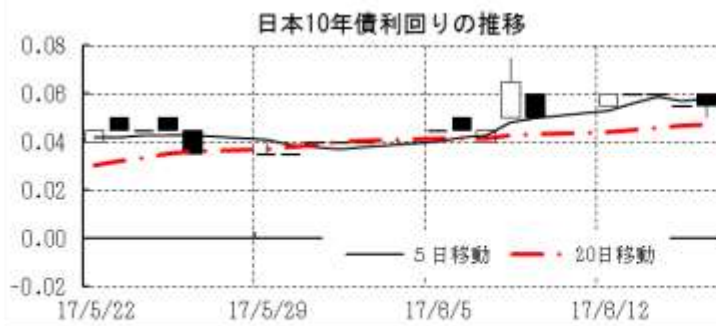
今週は、市場の注目度が高いような材料はない。こここのところ市場予想を下回る米経済指標が注目を集めているため、FRBの利上げやバランスシート縮小に際しても、米金利に上昇圧力がかかりにくい環境が続きやすい。FRBの景況感やインフレに対する懸念と市場のそれとの間に齟齬があり、これが金利の上昇を

本資料は情報提供を目的として作成されたものであり、投資勧誘を目的としたものではありません。作成時点で、第一生命経済研究所経済調査部が信ずるに足ると判断した情報に基づき作成していますが、その正確性、完全性に対する責任は負いません。見直しは予告なく変更されることがあります。また、記載された内容は、第一生命ないしはその関連会社の投資方針と常に整合的であるとは限りません。

鈍くさせていると考えられる。週内は、フィッシャーFRB副議長をはじめ、当局者の講演会などが多くあるが、両者の乖離がもう少し埋まるようになれば市場の動きにももう少し安定感が出てこよう。とはいえ、市場はその“物証”を求めており、そうした材料に欠ける今週は方向感に欠ける展開が見込まれる。

[債券市場]		直近値	直近までの変化率			過去の動き							
			1年前～	1月前～	前週末～	月間					週間		
						6カ月前	5カ月前	4カ月前	3カ月前	2カ月前	1カ月前	3週前	2週前
2年	日本	-0.114	+16	+5	▲1	▲2	▲1	▲7	+8	▲2	+5	+1	+5
	米国	1.315	+63	+2	▲2	+8	+2	+6	▲1	+1	+2	▲1	+5
	イギリス	0.156	▲19	+2	+6	▲4	+5	▲4	+3	▲5	+6	+2	▲2
	ドイツ	-0.659	▲6	▲0	+7	▲4	+7	▲20	+16	+1	+2	▲4	▲1
	スペイン	-0.273	▲34	▲0	+3	▲16	+3	+13	▲4	▲9	▲2	+1	▲5
	ポルトガル	0.093	▲76	▲24	▲8	▲29	+3	▲5	+60	▲19	▲16	▲3	▲9
	イタリア	-0.186	▲28	+2	+7	▲24	+26	▲9	▲2	▲5	▲9	+2	▲9
	アイルランド	-0.405	▲6	+0	+2	▲4	+11	+0	+10	▲8	+0	+3	▲5
	カナダ	0.896	+39	+20	+16	+4	+2	▲1	▲1	▲3	▲3	▲3	+5
	オーストラリア	1.667	+11	+3	+6	+7	▲5	+3	▲6	▲10	▲11	+0	+4
韓国	1.630	+29	+4	+8	▲8	▲0	▲3	▲2	▲1	▲1	▲3	▲0	
タイ	1.468	+13	▲2	▲3	+4	▲6	▲3	+3	▲5	▲0	+1	▲2	
10年	日本	0.055	+26	+1	+1	+2	+5	▲4	+2	▲5	+3	+1	+1
	米国	2.151	+57	▲17	▲5	+6	+1	▲6	▲0	▲11	▲8	▲9	+4
	イギリス	1.018	▲9	▲11	+1	▲18	+18	▲27	▲1	▲5	▲4	+2	▲3
	ドイツ	0.276	+30	▲16	+1	▲7	+23	▲23	+12	▲1	▲1	▲6	▲1
	ギリシャ	5.680	▲267	▲3	▲33	+53	+71	▲67	▲16	▲64	▲25	+10	▲5
	スペイン	1.456	▲14	▲17	+1	▲17	+21	+6	+1	▲2	▲10	+3	▲13
	ポルトガル	2.919	▲50	▲38	▲10	+5	+43	▲31	+10	▲43	▲49	▲11	▲2
	イタリア	1.986	+44	▲25	▲10	▲17	+45	▲18	+23	▲4	▲8	+16	▲17
	アイルランド	0.696	▲24	▲20	+1	▲13	+42	▲29	+11	▲14	▲7	▲3	▲8
	カナダ	1.522	+42	▲5	+10	+14	+4	▲12	▲1	▲8	▲13	▲5	+2
オーストラリア	2.407	+40	▲17	+1	+4	▲5	+1	▲2	▲13	▲19	+0	▲1	
韓国	2.159	+58	▲15	▲1	▲6	+6	+0	+1	+2	+4	▲4	▲3	
タイ	2.411	+33	▲31	▲9	▲4	+7	▲5	+2	+3	▲9	▲4	▲7	
長短スプレッド	日本	+16.9	+10	▲4	+2	+4	+6	+3	▲6	▲3	▲3	▲1	▲4
	米国	+83.6	▲6	▲19	▲3	▲1	▲1	▲12	+0	▲12	▲10	▲8	▲1
	イギリス	+86.2	+10	▲13	▲5	▲14	+13	▲23	▲4	▲0	▲9	+1	▲1
	ドイツ	+93.5	+36	▲16	▲6	▲3	+16	▲3	▲4	▲2	▲3	▲2	▲1
	スペイン	+172.9	+19	▲17	▲2	▲1	+19	▲7	+5	+7	▲8	+2	▲8
	ポルトガル	+282.6	+26	▲14	▲1	+35	+40	▲27	▲50	▲25	▲33	▲8	+7
	イタリア	+217.2	+73	▲27	▲17	+6	+19	▲8	+25	+1	+1	+14	▲8
	カナダ	+62.6	+3	▲24	▲6	+9	+1	▲11	+0	▲5	▲10	▲2	▲3
	オーストラリア	+74.0	+29	▲20	▲5	▲2	▲0	▲2	+3	▲3	▲8	▲0	▲5
	韓国	+52.9	+29	▲19	▲9	+2	+7	+3	+3	+3	+5	▲1	▲3
タイ	+94.3	+20	▲28	▲7	▲8	+14	▲2	▲1	+8	▲9	▲5	▲5	

(注) 「変化幅」は、直近値までの変化幅。プラスは金利の上昇を示す。  
「過去の動き」は当該期間の変化幅(例：4週前=4週間前の週間変化幅、6カ月前=6カ月前の月間変化幅)を示す。  
直近値の単位は%、ただし長短スプレッドはbp。直近値以外の単位はbp。



本資料は情報提供を目的として作成されたものであり、投資勧誘を目的としたものではありません。作成時点で、第一生命経済研究所経済調査部が信ずるに足ると判断した情報に基づき作成していますが、その正確性、完全性に対する責任は負いません。見直しは予告なく変更されることがあります。また、記載された内容は、第一生命ないしはその関連会社の投資方針と常に整合的であるとは限りません。

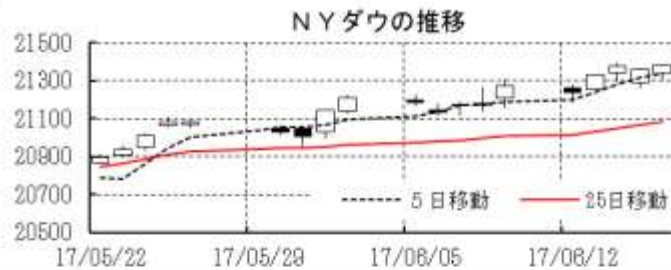
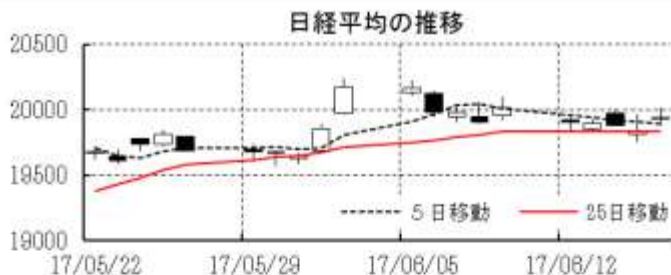
[株式市場]

[株式市場]		直近値	直近までの変化率			過去の動き							
			1年前～	1月前～	前週末～	月間					週間		
						6カ月前	5カ月前	4カ月前	3カ月前	2カ月前	1カ月前	3週間	2週間
日本	日経平均	19943.03	+29.2	+0.1	▲0.4	+4.4	▲0.4	+0.4	▲1.1	+1.5	+2.4	+2.5	▲0.8
	TOPIX	1596.04	+28.6	+0.7	+0.3	+3.3	+0.2	+0.9	▲1.5	+1.3	+2.4	+2.7	▲1.3
	日経店頭	3220.50	+33.8	+4.3	▲0.2	+2.7	+4.7	+4.2	+1.9	▲2.2	+6.4	+1.8	+0.8
米国	NYダウ	21384.28	+20.6	+1.9	+0.5	+3.3	+0.5	+4.8	▲0.7	+1.3	+0.3	+0.6	+0.3
	S P 500	2433.15	+17.1	+1.4	+0.1	+1.8	+1.8	+3.7	▲0.0	+0.9	+1.2	+1.0	▲0.3
	ナスダック	6151.76	+27.0	▲0.3	▲0.9	+1.1	+4.3	+3.8	+1.5	+2.3	+2.5	+1.5	▲1.6
	フィラデルフィア半導体	1067.23	+53.6	▲0.9	▲2.1	+3.1	+4.2	+2.7	+4.3	▲0.6	+8.5	+1.7	▲1.2
イギリス	F T 100	7463.54	+25.4	▲0.8	▲0.8	+5.3	▲0.6	+2.3	+0.8	▲1.6	+4.4	+0.0	▲0.3
ドイツ	D A X	12752.73	+33.5	▲0.4	▲0.5	+7.9	+0.5	+2.6	+4.0	+1.0	+1.4	+1.8	▲0.1
欧州	ダウ欧州50	3192.89	+18.3	▲2.5	▲0.5	+6.4	▲1.0	+3.0	+3.0	+0.7	+1.1	+0.2	▲0.7
ポーランド	ワルシャワWIG	60481.07	+37.4	▲0.9	▲1.1	+6.4	+6.7	+5.6	▲0.7	+6.4	▲2.5	▲0.3	+0.7
ロシア	R T	994.38	+11.1	▲10.7	▲4.5	+12.0	+1.0	▲5.6	+1.3	+0.1	▲5.5	▲2.5	▲0.4
メキシコ	ボルサ	49221.03	+8.8	▲0.5	+0.3	+0.7	+3.0	▲0.3	+3.6	+1.5	▲1.0	▲0.7	▲0.5
ブラジル	ボベスパ	61626.41	+24.7	▲10.3	▲0.9	▲2.7	+7.4	+3.1	▲2.5	+0.6	▲4.1	▲2.5	▲0.5
アルゼンチン	メルバル	21291.38	+62.9	▲2.5	▲1.5	▲3.0	+12.7	+0.3	+6.0	+3.7	+6.3	+1.7	▲4.0
オーストラリア	A S 200	5774.03	+12.2	▲1.3	+1.7	+4.1	▲0.8	+1.6	+2.7	+1.0	▲3.4	+0.6	▲1.9
香港	ハンセン	25626.49	+27.9	+1.1	▲1.6	▲3.5	+6.2	+1.6	+1.6	+2.1	+4.2	+1.1	+0.4
韓国	総合	2361.83	+21.0	+2.9	▲0.8	+2.2	+2.0	+1.2	+3.3	+2.1	+6.4	+0.7	+0.4
台湾	加権	10156.73	+19.6	+1.2	▲0.4	+0.1	+2.1	+3.2	+0.6	+0.6	+1.7	+0.6	+0.4
タイ	S E T	1576.58	+11.7	+2.0	+0.6	+2.2	+2.2	▲1.1	+1.0	▲0.6	▲0.3	▲0.1	▲0.1
インド	ムンバイSENSEX30	31056.40	+17.1	+1.5	▲0.7	▲0.1	+3.9	+3.9	+3.1	+1.0	+4.1	+0.8	▲0.0
中国	上海総合	3123.17	+8.7	+0.3	▲1.1	▲4.5	+1.8	+2.6	▲0.6	▲2.1	▲1.2	▲0.1	+1.7
U A E	ドバイ金融市場	3459.44	+4.6	+2.4	+1.7	+5.1	+3.2	▲0.3	▲4.1	▲1.8	▲2.3	+0.7	+1.4

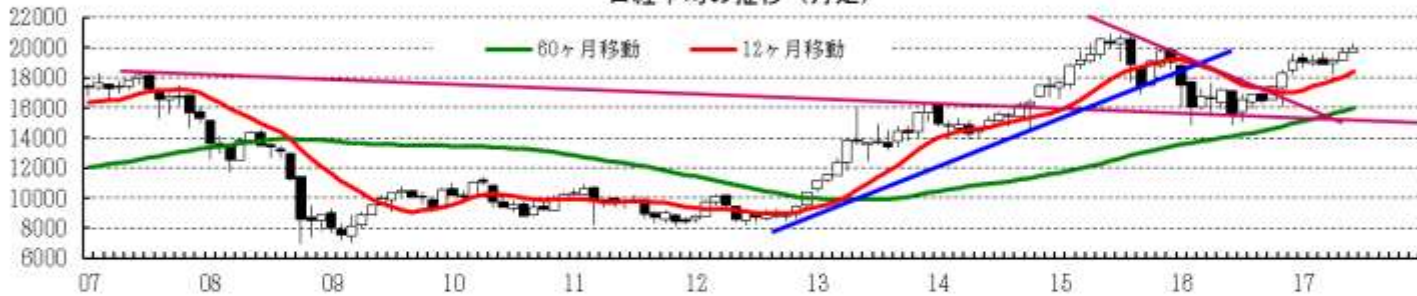
(注) 「変化率」は、直近値までの変化率。プラスは株価の上昇を示す。

「過去の動き」は当該期間の変化率(例: 4週間=4週間前の週間変化率、6カ月前=6カ月前の月間変化率)を示す。

直近値以外の単位は%。



日経平均の推移 (月足)



NYダウの推移 (月足)



本資料は情報提供を目的として作成されたものであり、投資勧誘を目的としたものではありません。作成時点で、第一生命経済研究所経済調査部が信ずるに足ると判断した情報に基づき作成していますが、その正確性、完全性に対する責任は負いません。見直しは予告なく変更されることがあります。また、記載された内容は、第一生命ないしはその関連会社の投資方針と常に整合的であるとは限りません。

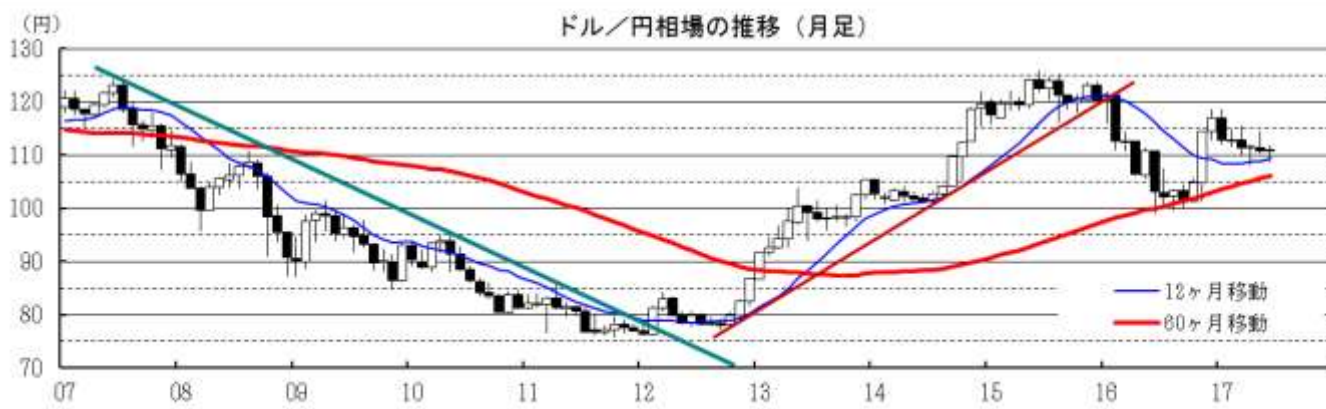
[為替]	直近値	直近までの変化率			過去の動き							
		1年前～	1月前～	前週末～	月間					週間		
					6カ月前	5カ月前	4カ月前	3カ月前	2カ月前	1カ月前	3週間	2週間
日本円	110.88	▲6.3	+2.0	▲0.5	▲2.2	+3.6	+0.0	+1.2	▲0.1	+0.7	+0.8	+0.1
ユーロ	1.1198	▲0.2	+1.0	+0.0	▲0.6	+2.6	▲2.0	+0.7	+2.3	+3.2	+0.9	▲0.8
イギリスポンド	1.2786	▲10.0	▲1.0	+0.3	▲1.2	+1.8	▲1.6	+1.4	+3.2	▲0.5	+0.7	▲1.1
スイスフラン	0.9737	▲0.9	+1.2	▲0.4	▲0.2	+3.0	▲1.7	+0.3	+0.8	+2.7	+1.2	▲0.7
ポーランドズロチ	3.7608	+4.6	+0.2	▲0.6	+0.4	+4.4	▲1.7	+2.4	+2.4	+4.1	+0.8	▲0.8
ロシアルーブル	57.776	+12.2	▲2.1	▲1.3	+4.5	+1.8	+3.1	+3.5	▲1.2	+0.6	▲0.2	▲0.7
カナダドル	1.3213	▲1.9	+2.9	+1.9	▲0.0	+3.1	▲2.1	▲0.1	▲2.6	+1.1	▲0.3	+0.1
メキシコペソ	17.913	+5.4	+3.9	+1.4	▲0.7	▲0.5	+3.5	+6.9	▲0.5	+1.1	▲0.9	+2.7
ブラジルリアル	3.293	+5.0	▲6.4	+0.1	+4.0	+3.1	+1.2	▲0.4	▲1.7	▲1.6	+0.5	▲1.6
アルゼンチンペソ	16.025	▲15.2	▲2.9	▲0.7	▲0.0	▲0.2	+2.7	+0.6	▲0.1	▲4.6	▲0.2	+0.8
NZドル	0.725	+2.9	+5.3	+0.5	▲2.2	+5.6	▲1.6	▲2.6	▲2.0	+3.2	+1.1	+1.0
オーストラリアドル	0.7621	+3.5	+2.6	+1.2	▲2.5	+5.4	+0.9	▲0.4	▲1.8	▲0.8	▲0.1	+1.2
韓国ウォン	1134.20	+3.3	▲1.6	▲1.0	▲3.3	+3.8	+2.7	+1.1	▲1.7	+1.6	▲0.1	▲0.1
台湾ドル	30.362	+6.1	▲0.9	▲0.9	▲1.4	+3.8	+1.6	+1.1	+0.4	+0.5	+0.0	+0.0
シンガポールドル	1.3824	▲2.5	+0.9	+0.2	▲0.9	+2.5	+0.5	+0.4	+0.0	+1.0	+0.1	▲0.3
タイバーツ	33.97	+3.8	+1.6	+0.2	▲0.4	+1.7	+0.9	+1.5	▲0.7	+1.6	▲0.3	+0.3
インドネシアルピア	13299	+0.7	+0.0	▲0.1	+0.6	+0.9	+0.1	+0.1	▲0.0	+0.0	▲0.1	+0.1
インドルピー	64.43	+4.3	▲0.5	▲0.3	+0.7	+0.1	+1.7	+2.8	+0.9	▲0.4	+0.0	+0.3
中国人民元	6.798	▲3.2	+1.1	▲0.1	▲0.8	+1.2	+0.0	▲0.2	▲0.1	+1.0	+0.8	+0.1

(注) 為替レートは全て対ドルレート。ただし、ユーロ、ポンド、豪ドル、NZドルは当該通貨から見たドル建て。

「変化率」は、直近値までの変化率。すべてプラスは当該通貨の増価を示す。

「過去の動き」は当該期間の変化率（例：4週間＝4週間前の週間変化率、6カ月前＝6カ月前の月間変化率）を示す。

直近値以外の単位は%。



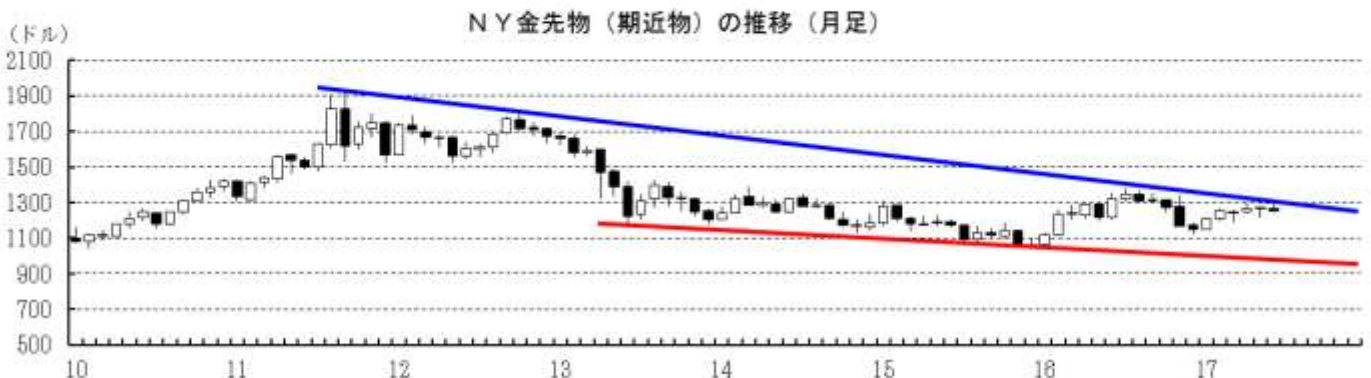
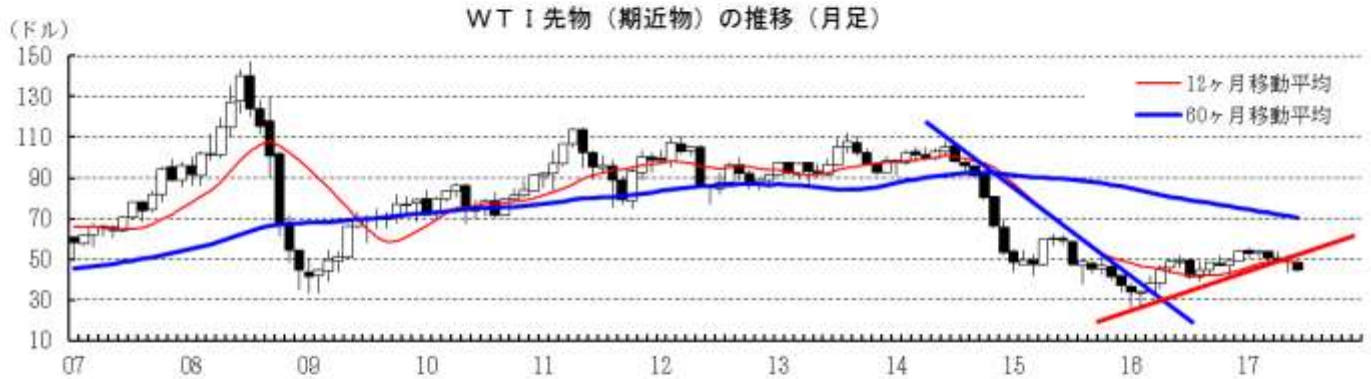
本資料は情報提供を目的として作成されたものであり、投資勧誘を目的としたものではありません。作成時点で、第一生命経済研究所経済調査部が信ずるに足ると判断した情報に基づき作成していますが、その正確性、完全性に対する責任は負いません。見直しは予告なく変更されることがあります。また、記載された内容は、第一生命ないしはその関連会社の投資方針と常に整合的であるとは限りません。

[商品]	直近値	直近までの変化率			過去の動き							
		1年前～	1月前～	前週末～	月間					週間		
					6カ月前	5カ月前	4カ月前	3カ月前	2カ月前	1カ月前	3週間前	2週間前
WT I	44.74	▲3.2	▲8.1	▲2.4	+8.7	▲1.7	+2.3	▲6.3	▲2.5	▲2.0	▲4.3	▲3.8
北海ブレント	47.37	+0.4	▲8.3	▲1.6	+9.6	▲2.0	+1.5	▲5.3	▲2.8	▲2.5	▲4.2	▲3.6
ドバイ	45.83	+2.0	▲10.0	▲0.3	+18.2	▲1.8	+2.2	▲5.8	▲1.6	▲1.4	▲4.8	▲3.9
OPECバスケット	44.38	+0.8	▲10.7	▲2.4	+19.0	▲2.1	+2.3	▲5.6	▲3.0	▲0.4	▲4.4	▲3.9
金 (NY)	1254.0	▲3.2	+1.4	▲1.1	▲1.6	+4.9	+3.7	▲0.5	+1.7	+0.3	+0.7	▲0.7
銅 (LDN)	5,663	+24.9	+0.9	▲2.4	▲5.0	+8.2	▲0.3	▲2.3	▲1.7	▲0.9	+0.1	+2.5
アルミ (LDN)	1,867	+16.4	▲2.9	▲2.1	▲2.3	+7.4	+5.8	+2.0	▲2.6	+0.9	▲1.0	▲1.2
鉛 (LDN)	2,111	+23.9	+1.3	+0.6	▲14.7	+17.6	▲4.8	+3.7	▲3.9	▲5.7	▲0.7	▲0.4
ニッケル (LDN)	8,940	+0.8	▲2.0	▲0.4	▲10.9	▲0.6	+10.3	▲8.7	▲5.7	▲5.1	▲1.8	+0.7
スズ (LDN)	19,640	+15.5	▲1.4	+4.5	+0.4	▲6.2	▲3.0	+4.9	▲1.4	+2.1	▲0.6	▲7.4
銀 (NY、現物)	16.69	▲2.9	▲1.0	▲3.0	▲3.7	+10.3	+4.3	▲0.3	▲5.8	+0.8	+1.2	▲2.0
プラチナ (NY、現物)	930	▲4.2	▲1.2	▲1.1	▲1.0	+10.1	+2.9	▲7.2	▲0.5	+0.5	▲0.6	▲1.4
小麦 (シカゴ)	465.25	▲1.5	+9.7	+4.4	+7.2	+3.1	+1.0	+0.4	▲1.8	+2.6	▲2.0	+3.8
大豆 (シカゴ)	300.90	▲24.3	▲5.1	▲1.6	▲1.1	+6.9	▲0.6	▲7.3	+1.1	▲4.4	+0.0	+1.3
コーン (シカゴ)	384.00	▲9.7	+4.4	▲1.0	+4.5	+2.2	+1.9	▲0.7	▲1.7	+3.9	▲0.4	+4.0
CRB	173.05	▲8.4	▲5.0	▲2.1	+1.7	▲0.2	▲0.7	▲2.5	▲2.2	▲1.1	▲2.2	▲0.7
JOC	101.40	+12.1	▲3.5	▲0.9	+3.2	+4.5	▲1.7	+0.6	▲0.5	▲1.1	▲0.8	▲2.0

(注) 「変化率」は、直近値までの変化率。プラスは商品価格の上昇を示す。

「過去の動き」は当該期間の変化率(例：4週間＝4週間前の週間変化率、6カ月前＝6カ月前の月間変化率)を示す。

直近値以外の単位は%。



本資料は情報提供を目的として作成されたものであり、投資勧誘を目的としたものではありません。作成時点で、第一生命経済研究所経済調査部が信ずるに足ると判断した情報に基づき作成していますが、その正確性、完全性に対する責任は負いません。見直しは予告なく変更されることがあります。また、記載された内容は、第一生命ないしはその関連会社の投資方針と常に整合的であるとは限りません。