

Market Watching

市場レポート

テーマ: Weekly Market Report (2017年6月12日～)
～年内あと1回? 来年は何回?～

発表日: 2017年6月12日 (月)

第一生命経済研究所 経済調査部
担当 嵐峰 義清 (03-5221-4521)

今週のスケジュール

今週の経済指標・イベント・注目材料

発表日	国	指標・イベント	注目度	コンセンサス	レンジ	前回	備考
6月12日(月)	日本	企業物価指数(5月)・国内		+0.1%	▲0.4～+0.3%	+0.2%	前月比
		機械受注(4月): 除船電・民需	★	+0.5%	▲3.1～+3.6%	+1.4%	前月比
	欧州	—					
6月13日(火)	米国	財政収支(5月)		▲915	▲1,030～▲360	+1,824	億ドル
		3年債入札	★				
	10年債入札	★★					
6月14日(水)	日本	—					
	欧州	英消費者物価(5月)		+2.8%	+2.6～+3.1%	+2.7%	前年比
	独ZEW景況指数(6月)・期待指数		+21.7	+19.0～+30.0	+20.6		
	米国	生産者物価(5月)・最終財		0.0%	▲0.3～+0.2%	+0.5%	前月比
		同コア		+0.1%	▲0.2～+0.2%	+0.4%	前月比
30年債入札	★★						
6月15日(木)	日本	—					
	欧州	欧鋳工業生産(4月)		+0.5%	+0.1～+0.9%	▲0.1%	前月比
	米国	小売売上高(5月)	★★★★	+0.1%	▲0.1～+0.5%	+0.4%	前月比
		同除自動車	★★	+0.2%	0.0～+0.4%	+0.3%	前月比
	消費者物価(5月)		0.0%	▲0.1～+0.2%	+0.2%	前月比	
	同コア	★★	+0.2%	+0.2%	+0.1%	前月比	
	企業在庫(4月)		▲0.1%	▲0.2～+0.3%	+0.2%	前月比	
	FOMC・政策金利(上限)	★★★★	1.25%	1.00～1.25%	1.00%	FF金利誘導目標	
	(下限)	★★★★	1.00%	0.75～1.00%	0.75%	FF金利誘導目標	
	FRB経済・政策金利見通し	★★★★					
イエレンFRB議長記者会見	★★★★						
他	中国小売売上高(5月)	★★	+10.7%	+10.3～+11.7%	+10.7%	前年同月比	
	中国鋳工業生産(5月)	★★★★	+6.4%	+6.1～+7.0%	+6.5%	前年同月比	
6月16日(金)	日本	—					
	欧州	ユーロ圏財務相会合(ギリシャ支援協議)	★★				
		BOE金融政策委員会	★	0.25%	0.25%	0.25%	政策金利水準
	米国	鋳工業生産(5月)	★	0.0%	▲1.0～+0.4%	+1.0%	前月比
		輸入物価(5月)		▲0.1%	▲0.4～+0.5%	+0.5%	前月比
NY連銀製造業景況指数(6月)		★	+5.0	▲3.0～+10.0	▲1.0		
フィラデルフィア連銀景況指数(6月)	★	+23.5	+20.0～+33.5	+38.8			
6月17日(土)	日本	金融政策決定会合・政策金利	★★	▲0.10%	▲0.10%	▲0.10%	政策金利水準
		黒田日銀総裁記者会見	★★★★				
	欧州	欧消費者物価(5月): 確定値		+1.4%	+1.4～+1.5%	+1.4%	前年比
		EU財務相会合					
米国	住宅着工(5月)		122.5	119.2～124.0	117.2	万戸	
	ミシガン大学消費者センチメント(6月速報)	★★	97.1	96.5～97.5	97.1		
ダラス連銀総裁講演							
6月18日(日)		—					

(注) 市場コンセンサス、予測レンジは各種ベンダー調査に基づく
注目度は筆者

【先週の動き】

先週は、イギリスの議会選挙やトランプ米大統領のロシアゲート問題に絡む前FBI長官の議会証言といったイベントを週後半に控え、全般的に方向感に欠ける市場展開が続いた。いずれの結果も市場の不安を払

本資料は情報提供を目的として作成されたものであり、投資勧誘を目的としたものではありません。作成時点で、第一生命経済研究所経済調査部が信ずるに足ると判断した情報に基づき作成していますが、その正確性、完全性に対する責任は負いません。見直しは予告なく変更されることがあります。また、記載された内容は、第一生命ないしはその関連会社の投資方針と常に整合的であるとは限りません。

拭するものとはならなかったものの、イベント通過後の市場は株高・金利上昇・円安という流れとなり、市場のリスク回避の動きがやや和らいだ結果となった。

【今週の動き】

今週は、FOMCに市場の注目が集まる。市場は6月利上げをほぼ完全に織り込んでおり、結果もそれにかなうものとなろう。注目はFOMCメンバーによる先行きの政策金利見通し（ドットチャート）で、前回（3月公表分）から何らかの変化があるかどうかだ。これまでのFRB見通しによれば、年内の利上げは3回（6月に利上げを行えばあと1回）となっているが、市場は“年内あと1回”の利上げはまだ十分には織り込んでいない。したがって、メンバーの最多予想が“年内あと1回”だったとしても、“あと2回”が増えていたり、来年の利上げ回数予想が引き上げられていけば、市場へのインパクト（金利上昇圧力）は大きくなろう。逆に、“年内打ち止め”の予想が増えるとは考えにくい。FRBの金融政策については、利上げそのものはもちろんだが、バランスシート縮小のインパクトも考えておく必要がある。今後議論がどのような方向に進むのか、どの程度具体化するのか、そしてそれがいつから公表され、中心的な存在となってくるのかは不明だが、それだけにもう一つの金利上昇要因として警戒しておくべきだろう。

[債券市場]	直近値	直近までの変化率			過去の動き								
		1年前～	1月前～	前週末～	月間					週間			
					6カ月前	5カ月前	4カ月前	3カ月前	2カ月前	1カ月前	3週間前	2週間前	
2年	日本	-0.104	+14	+8	+5	▲2	▲1	▲7	+8	▲2	+5	▲1	+1
	米国	1.335	+57	▲1	+5	+8	+2	+6	▲1	+1	+2	+2	▲1
	イギリス	0.092	▲29	▲7	▲2	▲4	+5	▲4	+3	▲5	+6	▲2	+2
	ドイツ	-0.729	▲18	▲6	▲1	▲4	+7	▲20	+16	+1	+2	▲1	▲4
	スペイン	-0.306	▲21	▲2	▲5	▲16	+3	+13	▲4	▲9	▲2	+1	+1
	ポルトガル	0.176	▲35	▲18	▲9	▲29	+3	▲5	+60	▲19	▲16	▲3	▲3
	イタリア	-0.251	▲20	▲13	▲9	▲24	+26	▲9	▲2	▲5	▲9	+6	+2
	アイルランド	-0.428	▲6	▲1	▲5	▲4	+11	+0	+10	▲8	+0	▲2	+3
	カナダ	0.738	+22	+2	+5	+4	+2	▲1	▲1	▲3	▲3	+3	▲3
	オーストラリア	1.610	+1	▲11	+4	+7	▲5	+3	▲6	▲10	▲11	▲4	+0
	韓国	1.548	+20	▲4	▲0	▲8	▲0	▲3	▲2	▲1	▲1	+1	▲3
	タイ	1.497	+11	+1	▲2	+4	▲6	▲3	+3	▲5	▲0	+1	+1
	10年	日本	0.050	+18	+2	+1	+2	+5	▲4	+2	▲5	+3	+0
米国		2.201	+51	▲20	+4	+6	+1	▲6	▲0	▲11	▲8	+1	▲9
イギリス		1.005	▲24	▲20	▲3	▲18	+18	▲27	▲1	▲5	▲4	▲8	+2
ドイツ		0.264	+23	▲17	▲1	▲7	+23	▲23	+12	▲1	▲1	▲4	▲6
ギリシャ		6.014	▲136	+37	▲5	+53	+71	▲67	▲16	▲64	▲25	+27	+10
スペイン		1.444	+2	▲18	▲13	▲17	+21	+6	+1	▲2	▲10	▲4	+3
ポルトガル		3.017	▲5	▲42	▲2	+5	+43	▲31	+10	▲43	▲49	▲4	▲11
イタリア		2.087	+70	▲19	▲17	▲17	+45	▲18	+23	▲4	▲8	▲4	+16
アイルランド		0.683	▲5	▲20	▲8	▲13	+42	▲29	+11	▲14	▲7	▲4	▲3
カナダ		1.424	+24	▲20	+2	+14	+4	▲12	▲1	▲8	▲13	▲3	▲5
オーストラリア		2.401	+31	▲28	▲1	+4	▲5	+1	▲2	▲13	▲19	▲6	+0
韓国		2.170	+52	▲7	▲3	▲6	+6	+0	+1	+2	+4	+0	▲4
タイ		2.506	+50	▲24	▲7	▲4	+7	▲5	+2	+3	▲9	▲8	▲4
長短スプレッド	日本	+15.4	+4	▲6	▲4	+4	+6	+3	▲6	▲3	▲3	+1	▲1
	米国	+86.6	▲5	▲19	▲1	▲1	▲1	▲12	+0	▲12	▲10	▲1	▲8
	イギリス	+91.3	+5	▲13	▲1	▲14	+13	▲23	▲4	▲0	▲9	▲6	+1
	ドイツ	+99.3	+41	▲11	▲1	▲3	+16	▲3	▲4	▲2	▲3	▲3	▲2
	スペイン	+175.0	+23	▲15	▲8	▲1	+19	▲7	+5	+7	▲8	▲4	+2
	ポルトガル	+284.1	+30	▲24	+7	+35	+40	▲27	▲50	▲25	▲33	▲1	▲8
	イタリア	+233.8	+90	▲6	▲8	+6	+19	▲8	+25	+1	+1	▲10	+14
	カナダ	+68.6	+2	▲21	▲3	+9	+1	▲11	+0	▲5	▲10	▲6	▲2
	オーストラリア	+79.1	+30	▲17	▲5	▲2	▲0	▲2	+3	▲3	▲8	▲3	▲0
	韓国	+62.2	+32	▲2	▲3	+2	+7	+3	+3	+3	+5	▲1	▲1
	タイ	+100.9	+39	▲24	▲5	▲8	+14	▲2	▲1	+8	▲9	▲9	▲5

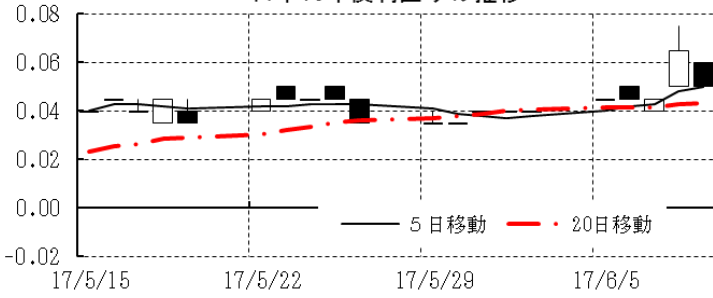
(注) 「変化幅」は、直近値までの変化幅。プラスは金利の上昇を示す。

「過去の動き」は当該期間の変化幅（例：4週間前=4週間前の週間変化幅、6カ月前=6カ月前の月間変化幅）を示す。

直近値の単位は%、ただし長短スプレッドはbp。直近値以外の単位はbp。

本資料は情報提供を目的として作成されたものであり、投資勧誘を目的としたものではありません。作成時点で、第一生命経済研究所経済調査部が信ずるに足ると判断した情報に基づき作成していますが、その正確性、完全性に対する責任は負いません。見直しは予告なく変更されることがあります。また、記載された内容は、第一生命ないしはその関連会社の投資方針と常に整合的であるとは限りません。

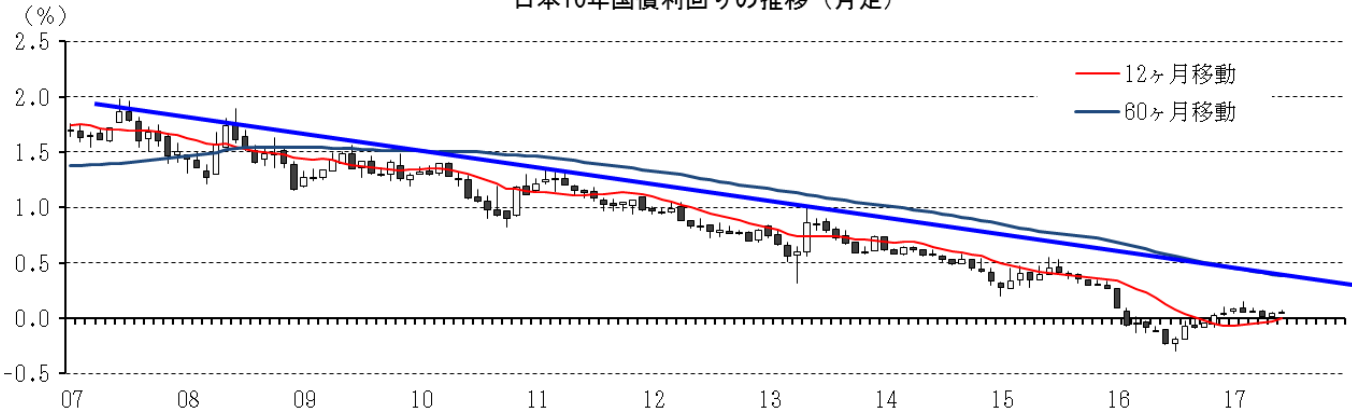
日本10年債利回りの推移



(%) 日本：長短スプレッド (10y-2y) の推移



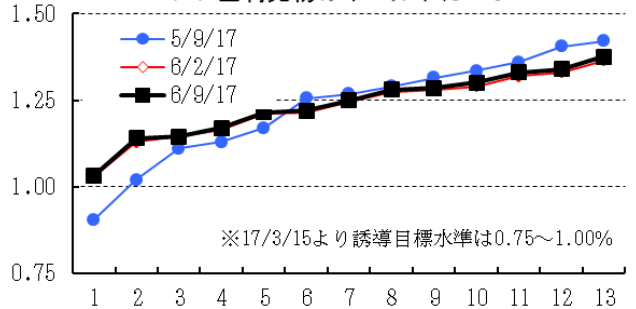
日本10年国債利回りの推移 (月足)



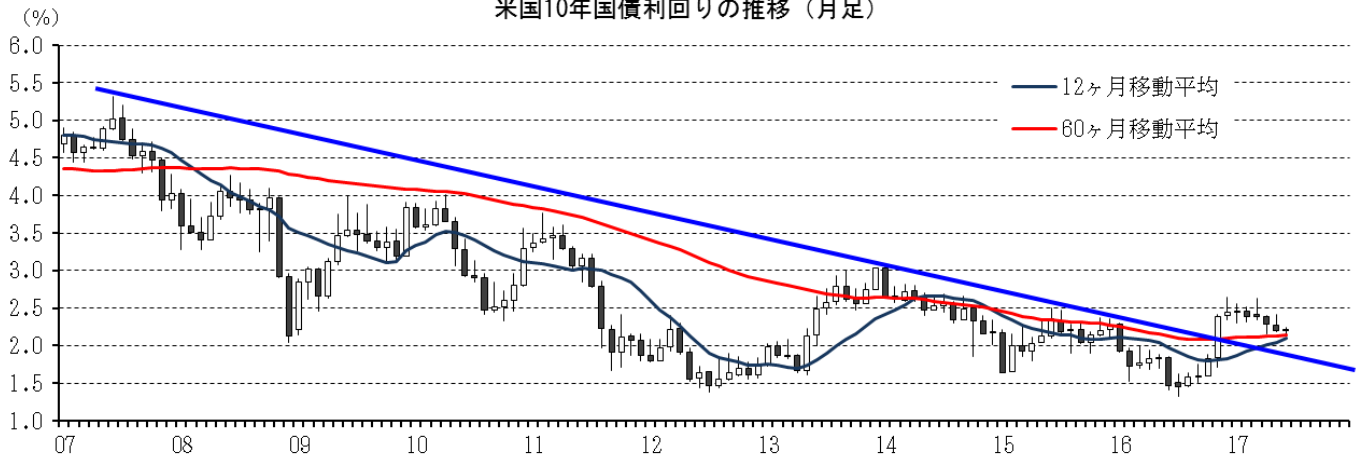
米国10年債利回りの推移



(%) F F金利先物のイールドカーブ



米国10年国債利回りの推移 (月足)



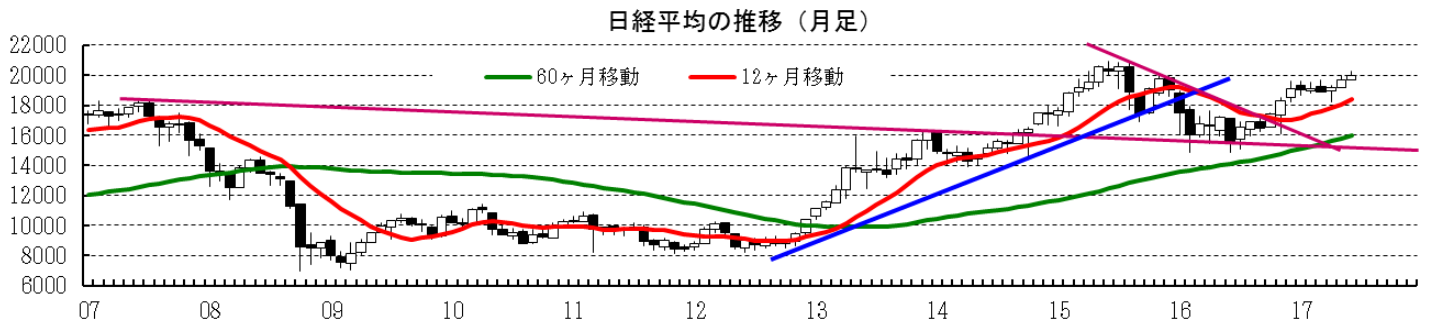
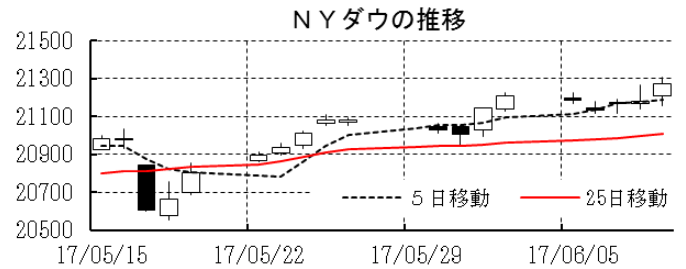
本資料は情報提供を目的として作成されたものであり、投資勧誘を目的としたものではありません。作成時点で、第一生命経済研究所経済調査部が信ずるに足ると判断した情報に基づき作成していますが、その正確性、完全性に対する責任を負いません。見直しは予告なく変更されることがあります。また、記載された内容は、第一生命ないしはその関連会社の投資方針と常に整合的であるとは限りません。

[株式市場]		直近値	直近までの変化率			過去の動き							
			1年前～	1月前～	前週末～	月間					週間		
						6カ月前	5カ月前	4カ月前	3カ月前	2カ月前	1カ月前	3週間前	2週間前
日本	日経平均	20013.26	+20.1	+0.9	▲0.8	+4.4	▲0.4	+0.4	▲1.1	+1.5	+2.4	+0.5	+2.5
	TOPIX	1591.66	+19.0	+0.6	▲1.3	+3.3	+0.2	+0.9	▲1.5	+1.3	+2.4	+0.6	+2.7
	日経店頭	3227.86	+26.2	+5.2	+0.8	+2.7	+4.7	+4.2	+1.9	▲2.2	+6.4	+1.7	+1.8
米国	NYダウ	21271.97	+18.3	+1.4	+0.3	+3.3	+0.5	+4.8	▲0.7	+1.3	+0.3	+1.3	+0.6
	S P 500	2431.77	+15.0	+1.5	▲0.3	+1.8	+1.8	+3.7	▲0.0	+0.9	+1.2	+1.4	+1.0
	ナスダック	6207.92	+25.2	+1.4	▲1.6	+1.1	+4.3	+3.8	+1.5	+2.3	+2.5	+2.1	+1.5
	フィラデルフィア半導体	1090.05	+53.3	+7.1	▲1.2	+3.1	+4.2	+2.7	+4.3	▲0.6	+8.5	+2.3	+1.7
イギリス	FT 100	7527.33	+20.8	+2.5	▲0.3	+5.3	▲0.6	+2.3	+0.8	▲1.6	+4.4	+1.0	+0.0
ドイツ	DAX	12815.72	+27.0	+0.5	▲0.1	+7.9	+0.5	+2.6	+4.0	+1.0	+1.4	▲0.3	+1.8
欧州	ダウ欧州50	3210.07	+12.6	▲1.5	▲0.7	+6.4	▲1.0	+3.0	+3.0	+0.7	+1.1	▲0.2	+0.2
ポーランド	ワルシャワWIG	61181.57	+33.2	▲1.9	+0.7	+6.4	+6.7	+5.6	▲0.7	+6.4	▲2.5	+0.3	▲0.3
ロシア	RT	1041.49	+9.5	▲4.1	▲0.4	+12.0	+1.0	▲5.6	+1.3	+0.1	▲5.5	▲1.4	▲2.5
メキシコ	ボルサ	49081.73	+7.5	▲1.7	▲0.5	+0.7	+3.0	▲0.3	+3.6	+1.5	▲1.0	+1.2	▲0.7
ブラジル	ボベスバ	62210.56	+21.7	▲6.1	▲0.5	▲2.7	+7.4	+3.1	▲2.5	+0.6	▲4.1	+2.3	▲2.5
アルゼンチン	メルバル	21614.25	+59.8	+2.2	▲4.0	▲3.0	+12.7	+0.3	+6.0	+3.7	+6.3	+2.4	+1.7
オーストラリア	AS 200	5677.80	+5.9	▲2.8	▲1.9	+4.1	▲0.8	+1.6	+2.7	+1.0	▲3.4	+0.4	+0.6
香港	ハンセン	26030.29	+22.2	+4.6	+0.4	▲3.5	+6.2	+1.6	+1.6	+2.1	+4.2	+1.8	+1.1
韓国	総合	2381.69	+17.7	+3.9	+0.4	+2.2	+2.0	+1.2	+3.3	+2.1	+6.4	+2.9	+0.7
台湾	加権	10199.65	+17.0	+2.9	+0.4	+0.1	+2.1	+3.2	+0.6	+0.6	+1.7	+1.6	+0.6
タイ	SET	1566.65	+9.1	+0.4	▲0.1	+2.2	+2.2	▲1.1	+1.0	▲0.6	▲0.3	+1.3	▲0.1
インド	ムンバイSENSEX30	31262.06	+16.8	+4.4	▲0.0	▲0.1	+3.9	+3.9	+3.1	+1.0	+4.1	+1.8	+0.8
中国	上海総合	3158.40	+7.9	+2.5	+1.7	▲4.5	+1.8	+2.6	▲0.6	▲2.1	▲1.2	+0.6	▲0.1
UAE	ドバイ金融市場	3400.10	+0.9	▲0.2	+1.4	+5.1	+3.2	▲0.3	▲4.1	▲1.8	▲2.3	▲1.5	+0.7

(注) 「変化率」は、直近値までの変化率。プラスは株価の上昇を示す。

「過去の動き」は当該期間の変化率(例：4週間＝4週間前の週間変化率、6カ月前＝6カ月前の月間変化率)を示す。

直近値以外の単位は%。



本資料は情報提供を目的として作成されたものであり、投資勧誘を目的としたものではありません。作成時点で、第一生命経済研究所経済調査部が信ずるに足ると判断した情報に基づき作成していますが、その正確性、完全性に対する責任は負いません。見直しは予告なく変更されることがあります。また、記載された内容は、第一生命ないしはその関連会社の投資方針と常に整合的であるとは限りません。

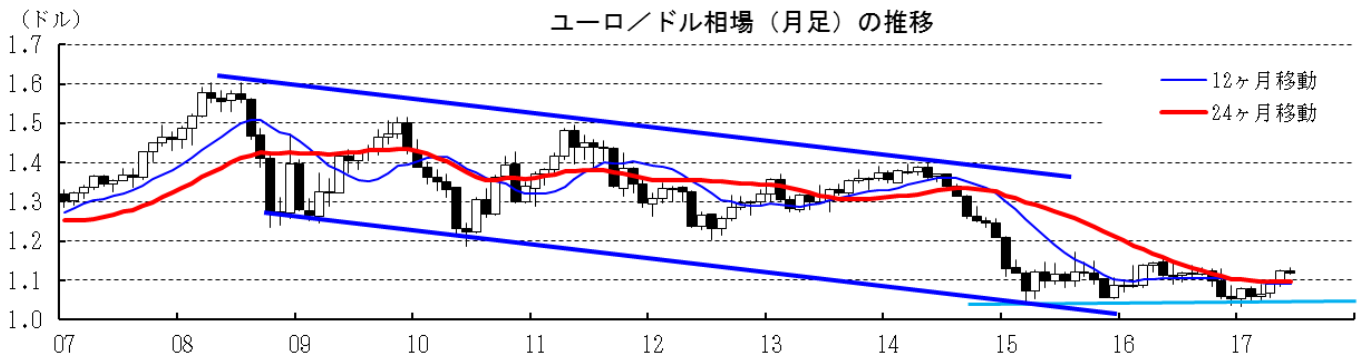
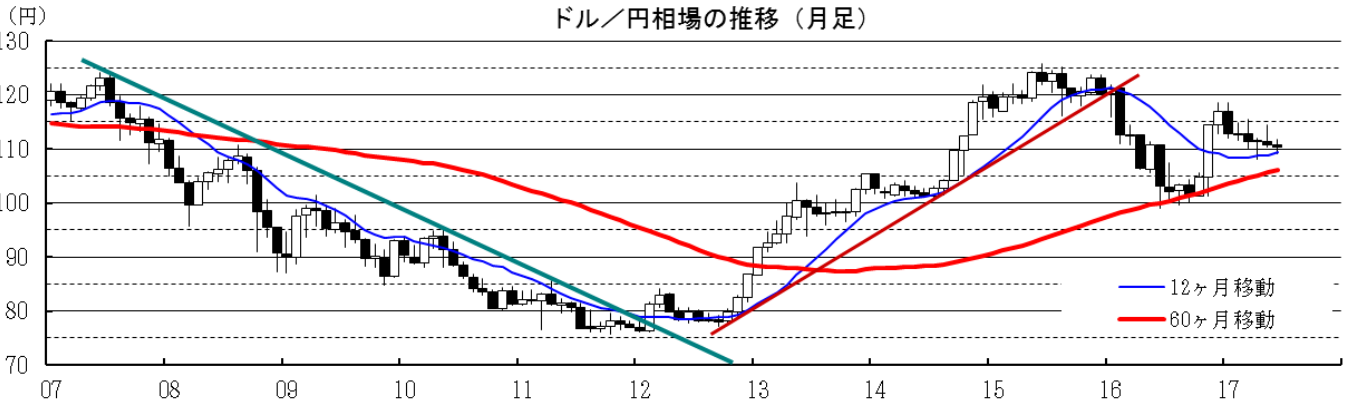
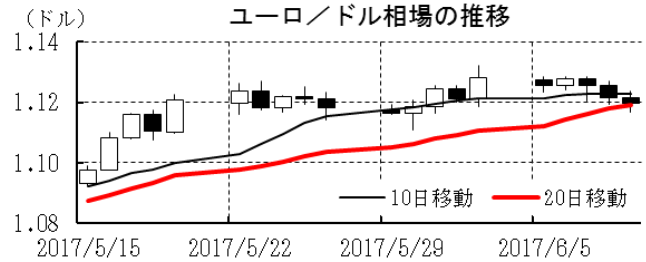
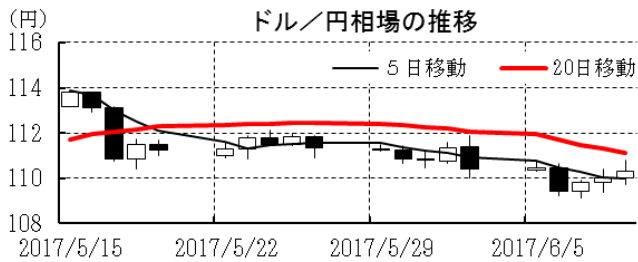
[為替]	直近値	直近までの変化率			過去の動き							
		1年前～	1月前～	前週末～	月間					週間		
					6カ月前	5カ月前	4カ月前	3カ月前	2カ月前	1カ月前	3週間前	2週間前
日本円	110.33	▲3.0	+3.2	+0.1	▲2.2	+3.6	+0.0	+1.2	▲0.1	+0.7	▲0.1	+0.8
ユーロ	1.1195	▲1.1	+3.0	▲0.8	▲0.6	+2.6	▲2.0	+0.7	+2.3	+3.2	▲0.2	+0.9
イギリスポンド	1.2748	▲11.8	▲1.4	▲1.1	▲1.2	+1.8	▲1.6	+1.4	+3.2	▲0.5	▲1.8	+0.7
スイスフラン	0.9694	▲0.5	+3.8	▲0.7	▲0.2	+3.0	▲1.7	+0.3	+0.8	+2.7	▲0.2	+1.2
ポーランドズロチ	3.7378	+2.4	+4.0	▲0.8	+0.4	+4.4	▲1.7	+2.4	+2.4	+4.1	+0.2	+0.8
ロシアルーブル	57.029	+11.3	+1.6	▲0.7	+4.5	+1.8	+3.1	+3.5	▲1.2	+0.6	+0.7	▲0.2
カナダドル	1.3468	▲5.8	+1.8	+0.1	▲0.0	+3.1	▲2.1	▲0.1	▲2.6	+1.1	+0.5	▲0.3
メキシコペソ	18.172	+0.4	+5.2	+2.7	▲0.7	▲0.5	+3.5	+6.9	▲0.5	+1.1	+1.1	▲0.9
ブラジルリアル	3.297	+3.1	▲3.3	▲1.6	+4.0	+3.1	+1.2	▲0.4	▲1.7	▲1.6	▲0.2	+0.5
アルゼンチンペソ	15.914	▲15.2	▲2.6	+0.8	▲0.0	▲0.2	+2.7	+0.6	▲0.1	▲4.6	+0.0	▲0.2
NZドル	0.721	+1.5	+4.6	+1.0	▲2.2	+5.6	▲1.6	▲2.6	▲2.0	+3.2	+2.0	+1.1
オーストラリアドル	0.7530	+1.3	+2.5	+1.2	▲2.5	+5.4	+0.9	▲0.4	▲1.8	▲0.8	▲0.0	▲0.1
韓国ウォン	1123.15	+3.1	+0.7	▲0.1	▲3.3	+3.8	+2.7	+1.1	▲1.7	+1.6	+0.6	▲0.1
台湾ドル	30.103	+6.6	+0.5	+0.0	▲1.4	+3.8	+1.6	+1.1	+0.4	+0.5	▲0.4	+0.0
シンガポールドル	1.3846	▲2.3	+1.9	▲0.3	▲0.9	+2.5	+0.5	+0.4	+0.0	+1.0	+0.3	+0.1
タイバーツ	34.05	+3.1	+2.0	+0.3	▲0.4	+1.7	+0.9	+1.5	▲0.7	+1.6	+1.0	▲0.3
インドネシアルピア	13292	▲0.1	+0.4	+0.1	+0.6	+0.9	+0.1	+0.1	▲0.0	+0.0	+0.3	▲0.1
インドルピー	64.25	+3.8	+0.6	+0.3	+0.7	+0.1	+1.7	+2.8	+0.9	▲0.4	+0.3	+0.0
中国人民元	6.792	▲3.5	+1.6	+0.1	▲0.8	+1.2	+0.0	▲0.2	▲0.1	+1.0	+0.1	+0.8

(注) 為替レートは全て対ドルレート。ただし、ユーロ、ポンド、豪ドル、NZドルは当該通貨から見たドル建て。

「変化率」は、直近値までの変化率。すべてプラスは当該通貨の増価を示す。

「過去の動き」は当該期間の変化率（例：4週間＝4週間前の週間変化率、6カ月前＝6カ月前の月間変化率）を示す。

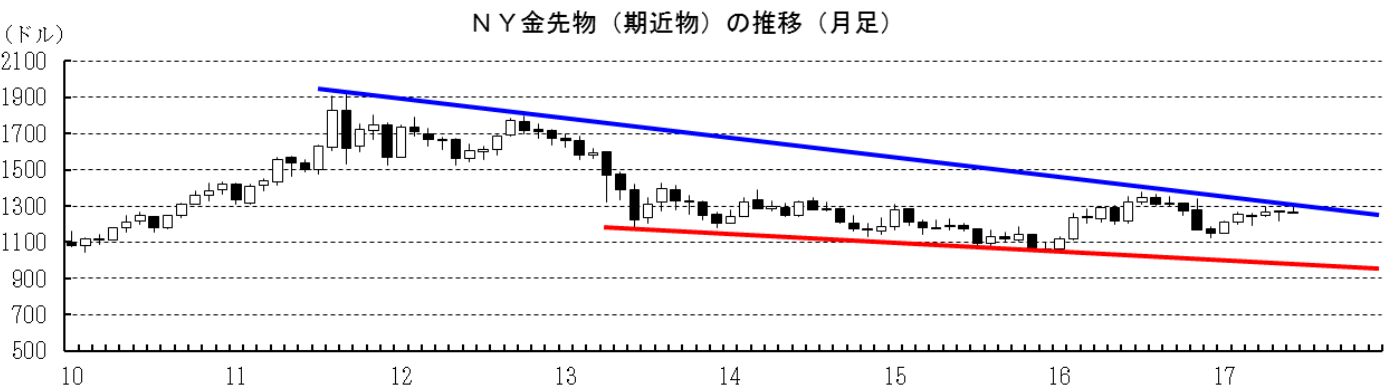
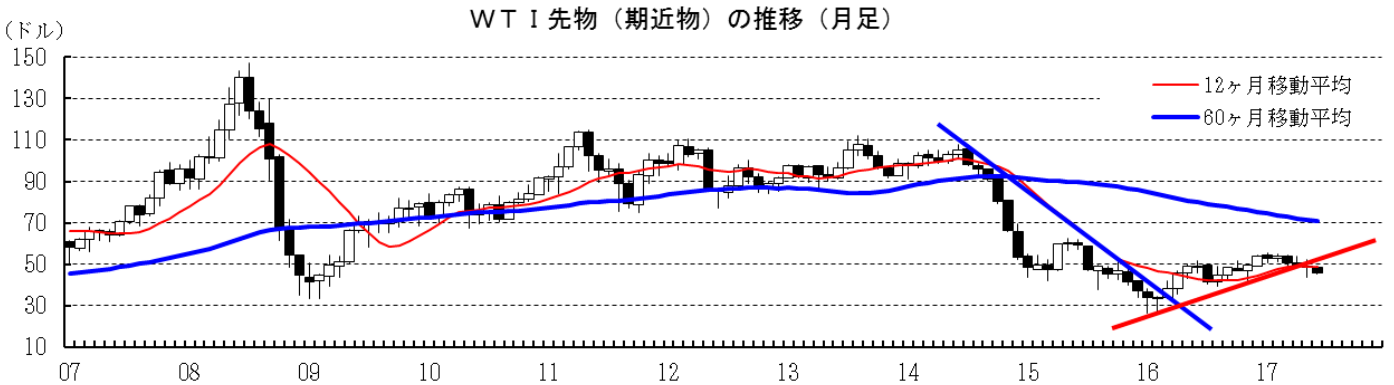
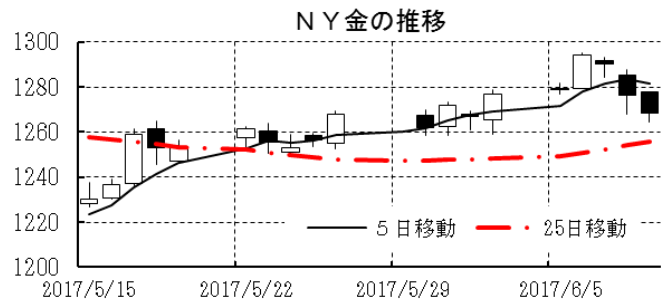
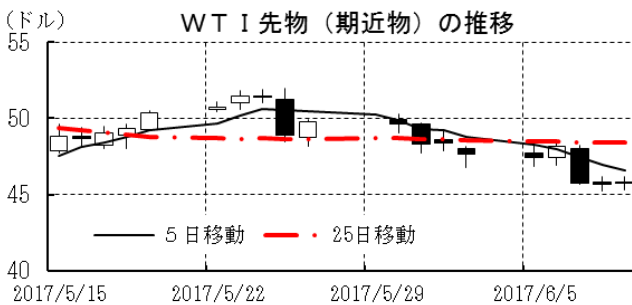
直近値以外の単位は%。



本資料は情報提供を目的として作成されたものであり、投資勧誘を目的としたものではありません。作成時点で、第一生命経済研究所経済調査部が信ずるに足ると判断した情報に基づき作成していますが、その正確性、完全性に対する責任は負いません。見直しは予告なく変更されることがあります。また、記載された内容は、第一生命ないしはその関連会社の投資方針と常に整合的であるとは限りません。

[商品]	直近値	直近までの変化率			過去の動き							
		1年前～	1月前～	前週末～	月間					週間		
					6カ月前	5カ月前	4カ月前	3カ月前	2カ月前	1カ月前	3週間	2週間
WT I	45.83	▲9.4	▲0.1	▲3.8	+8.7	▲1.7	+2.3	▲6.3	▲2.5	▲2.0	▲1.1	▲4.3
北海ブレント	48.15	▲7.3	▲1.2	▲3.6	+9.6	▲2.0	+1.5	▲5.3	▲2.8	▲2.5	▲2.7	▲4.2
ドバイ	45.99	▲3.6	▲4.9	▲3.9	+18.2	▲1.8	+2.2	▲5.8	▲1.6	▲1.4	▲3.4	▲4.8
OPECバスケット	45.78	▲4.7	▲2.2	▲3.3	+19.0	▲2.1	+2.3	▲5.6	▲3.0	▲0.4	▲2.7	▲4.4
金 (NY)	1268.5	▲0.1	+4.3	▲0.7	▲1.6	+4.9	+3.7	▲0.5	+1.7	+0.3	+1.2	+0.7
銅 (LDN)	5,804	+28.5	+5.3	+2.5	▲5.0	+8.2	▲0.3	▲2.3	▲1.7	▲0.9	▲0.4	+0.1
アルミ (LDN)	1,907	+20.9	+2.0	▲1.2	▲2.3	+7.4	+5.8	+2.0	▲2.6	+0.9	+0.4	▲1.0
鉛 (LDN)	2,099	+23.3	▲3.4	▲0.4	▲14.7	+17.6	▲4.8	+3.7	▲3.9	▲5.7	+1.3	▲0.7
ニッケル (LDN)	8,980	+0.5	▲2.6	+0.7	▲10.9	▲0.6	+10.3	▲8.7	▲5.7	▲5.1	▲3.0	▲1.8
スズ (LDN)	18,800	+10.4	▲4.4	▲7.4	+0.4	▲6.2	▲3.0	+4.9	▲1.4	+2.1	+0.1	▲0.6
銀 (NY、現物)	17.20	▲0.5	+6.2	▲2.0	▲3.7	+10.3	+4.3	▲0.3	▲5.8	+0.8	+2.8	+1.2
プラチナ (NY、現物)	940	▲6.2	+3.8	▲1.4	▲1.0	+10.1	+2.9	▲7.2	▲0.5	+0.5	+2.2	▲0.6
小麦 (シカゴ)	445.75	▲12.6	+5.7	+3.8	+7.2	+3.1	+1.0	+0.4	▲1.8	+2.6	+0.7	▲2.0
大豆 (シカゴ)	305.90	▲26.0	▲2.6	+1.3	▲1.1	+6.9	▲0.6	▲7.3	+1.1	▲4.4	▲1.7	+0.0
コーン (シカゴ)	387.75	▲9.1	+8.2	+4.0	+4.5	+2.2	+1.9	▲0.7	▲1.7	+3.9	+0.5	▲0.4
CRB	176.76	▲9.4	▲0.3	▲0.7	+1.7	▲0.2	▲0.7	▲2.5	▲2.2	▲1.1	▲1.7	▲2.2
JOC	102.28	+13.3	▲2.1	▲2.0	+3.2	+4.5	▲1.7	+0.6	▲0.5	▲1.1	+0.1	▲0.8

(注) 「変化率」は、直近値までの変化率。プラスは商品価格の上昇を示す。
「過去の動き」は当該期間の変化率(例：4週間前=4週間前の週間変化率、6カ月前=6カ月前の月間変化率)を示す。
直近値以外の単位は%。



本資料は情報提供を目的として作成されたものであり、投資勧誘を目的としたものではありません。作成時点で、第一生命経済研究所経済調査部が信ずるに足ると判断した情報に基づき作成していますが、その正確性、完全性に対する責任は負いません。見直しは予告なく変更されることがあります。また、記載された内容は、第一生命ないしはその関連会社の投資方針と常に整合的であるとは限りません。