

# Market Watching

市場レポート

テーマ: Weekly Market Report (2017年5月15日～)  
～北朝鮮問題燃る～

発表日: 2017年5月15日 (月)

第一生命経済研究所 経済調査部  
担当 嵐峰 義清 (03-5221-4521)

## 今週のスケジュール

### 今週の経済指標・イベント・注目材料

発表日	国	指標・イベント	注目度	コンセンサス	レンジ	前回	備考	
5月15日(月)	日本	企業物価指数(4月)・国内		▲0.1%	▲0.3～+0.2%	+0.2%	前月比	
	欧州	—						
	米国	NY連銀製造業景気指数(5月)	★	+6.0	+4.4～+10.0	+5.0		
	他	中国小売売上高(4月)	★★	+10.9%	+10.0～+12.0%	+10.9%	前年同月比	
		中国鉱工業生産(4月)	★★★	+7.0%	+6.4～+8.0%	+7.6%	前年同月比	
5月16日(火)	日本	5年債入札	★					
	欧州	欧実質GDP(1-3月):改定値		+0.5%	+0.4～+0.5%	+0.5%	前期比	
		英消費者物価(4月)		+2.6%	+2.5～+2.7%	+2.3%	前年比	
		独ZEW景況指数(5月)・期待指数	★	+22.0	+15.0～+29.5	+19.5		
	米国	住宅着工(4月)	★	125.0	121.8～130.0	121.5	万戸	
5月17日(水)	日本	機械受注(3月):除船電・民需	★	+2.5%	▲2.5～+7.6%	+1.5%	前月比	
	欧州	欧消費者物価(4月):確定値		+1.9%	+1.5～+1.9%	+1.9%	前年比	
	米国	NY連銀、家計債務に関するレポート発表	★					
	5月18日(木)	日本	実質GDP(1-3月期):一次速報	★★★	+1.8%	+1.0～+3.1%	+1.2%	前期比年率
		欧州	20年債入札	★				
5月19日(金)	日本	ドラギECB総裁講演	★★★					
	米国	景気先行指数(4月)		+0.3%	+0.2～+0.6%	+0.4%	前月比	
		フィラデルフィア連銀景況指数(5月)	★	+19.4	+15.0～+22.0	+22.0		
	他	クリーブランド連銀総裁講演						
	他	10年インフレ連動債入札	★					
5月20日(土)	日本	—						
	欧州	コンスタンシオECB副総裁講演	★					
		ブラートECB理事講演	★					
	米国	セントルイス連銀総裁講演						
5月21日(日)	他	イラン大統領選挙	★					

(注) 市場コンセンサス、予測レンジは各種ベンダー調査に基づく  
注目度は筆者

### 【先週の動き】

先週は、仏大統領選が予想通りの結果となったことを受けて市場のリスク回避の流れが弱まり、特に週前半は世界的に株価が堅調に推移した。しかし、週半ば以降は株価などの浮揚力は小さくなり、一進一退の展開となった。日本株は為替相場が円安となったこともプラス材料となったが、日経平均株価で2万円には届かなかった。

### 【今週の動き】

今週は、日本ではGDPが発表されるが、発表のタイミングが遅いこともあり、特に市場を動かす要因にはならない見込み。経済指標では、むしろ中国の月次指標の方が市場を動かす力はある。ただし、今週発表される経済指標は比較的小粒。中銀関係のイベントでも注目度が高いものはなく、全体的には材料不足の一週間と言え、一方向に偏るような市場の動きとはならない見込み。ただし、北朝鮮のミサイル実験を受けて、

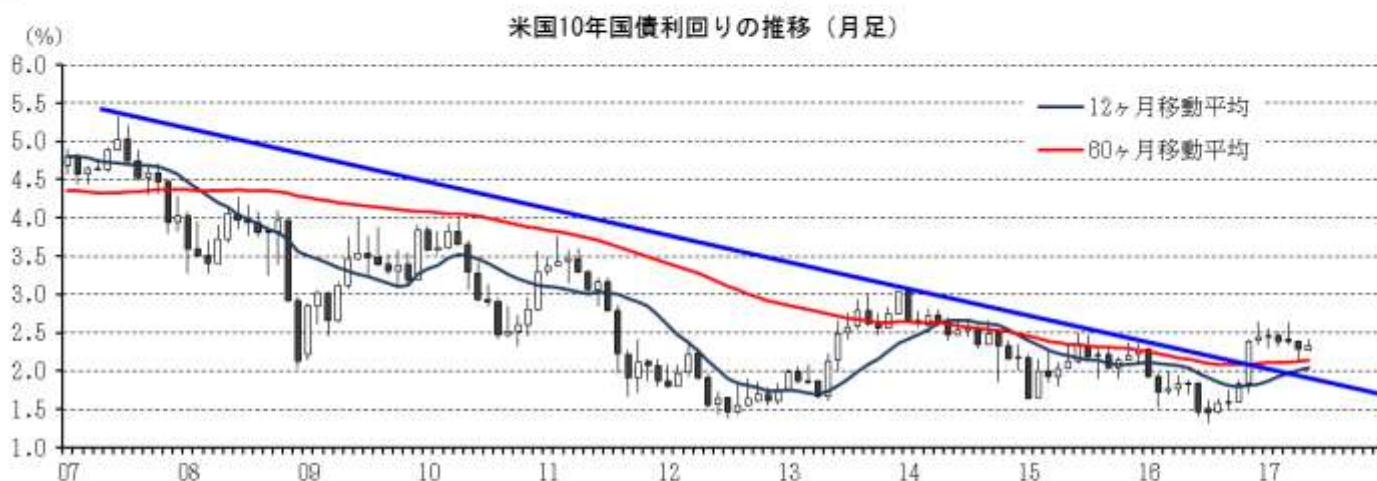
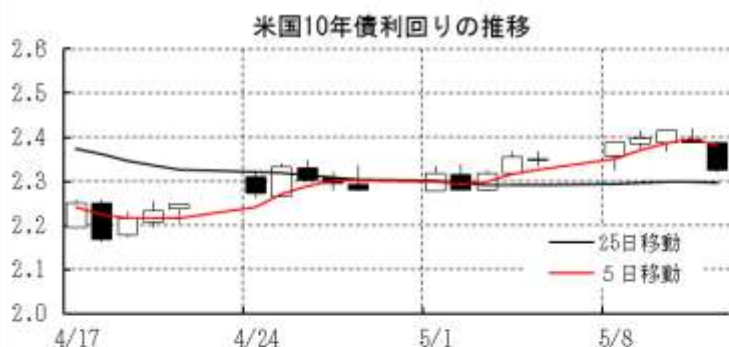
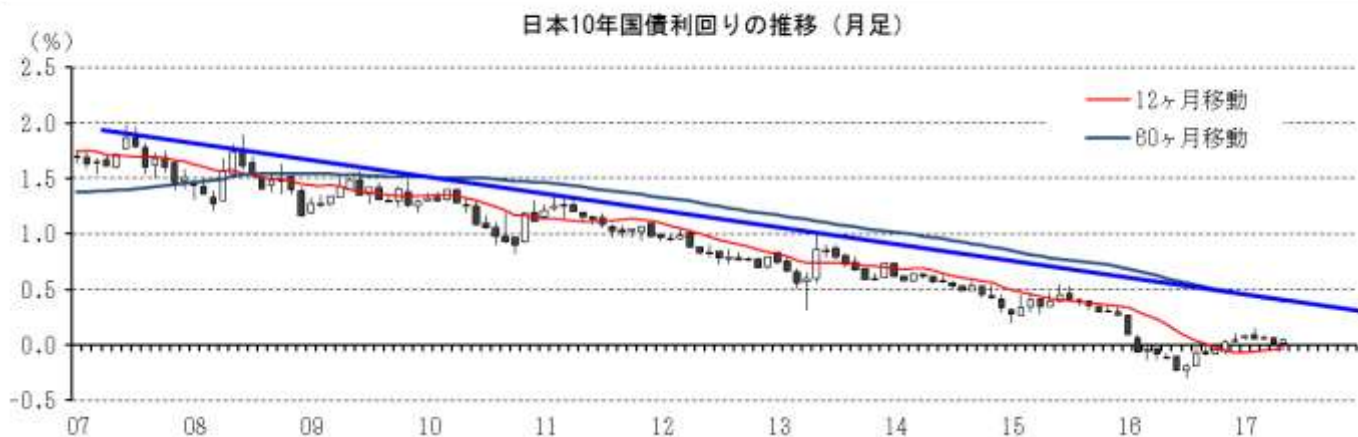
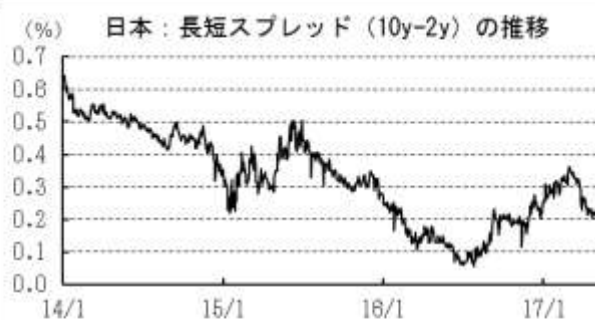
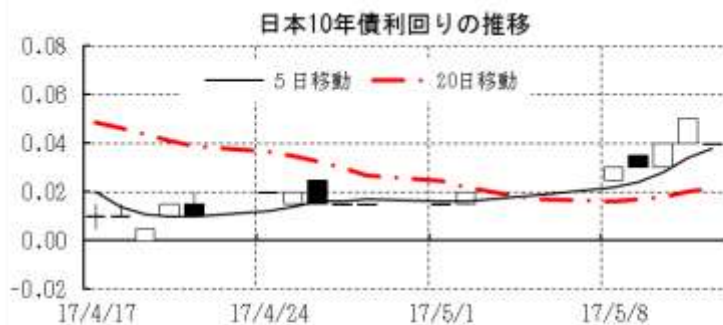
本資料は情報提供を目的として作成されたものであり、投資勧誘を目的としたものではありません。作成時点で、第一生命経済研究所経済調査部が信ずるに足ると判断した情報に基づき作成していますが、その正確性、完全性に対する責任は負いません。見直しは予告なく変更されることがあります。また、記載された内容は、第一生命ないしはその関連会社の投資方針と常に整合的であるとは限りません。

同地域での武力衝突のリスクが高まるような方向へと動くと、再びリスクオフの流れが強まる可能性もあるため要注意。

[債券市場]		直近値	直近までの変化率			過去の動き							
			1年前～	1月前～	前週末～	月間					週間		
						6カ月前	5カ月前	4カ月前	3カ月前	2カ月前	1カ月前	3週間前	2週間前
2年	日本	-0.172	+8	+4	+2	+8	▲2	▲1	▲7	+8	▲2	+1	+1
	米国	1.290	+54	+9	▲2	+27	+8	+2	+6	▲1	+1	+8	+5
	イギリス	0.109	▲28	+1	▲3	▲14	▲4	+5	▲4	+3	▲5	▲2	+6
	ドイツ	-0.675	▲16	+16	+0	▲11	▲4	+7	▲20	+16	+1	+6	+6
	スペイン	-0.250	▲19	▲8	+4	+5	▲16	+3	+13	▲4	▲9	▲8	▲3
	ポルトガル	0.359	▲28	▲1	▲8	▲3	▲29	+3	▲5	+60	▲19	+1	+1
	イタリア	-0.148	▲9	▲14	▲2	+5	▲24	+26	▲9	▲2	▲5	▲8	▲5
	アイルランド	-0.421	▲7	▲5	▲3	▲10	▲4	+11	+0	+10	▲8	▲6	+3
	カナダ	0.678	+11	▲5	▲0	+16	+4	+2	▲1	▲1	▲3	+0	▲4
	オーストラリア	1.668	+9	+3	▲4	+12	+7	▲5	+3	▲6	▲10	+0	+6
韓国	1.578	+15	▲1	▲0	+25	▲8	▲0	▲3	▲2	▲1	▲3	+0	
タイ	1.489	+15	▲0	▲1	+1	+4	▲6	▲3	+3	▲5	▲1	+1	
10年	日本	0.040	+15	+2	+2	+7	+2	+5	▲4	+2	▲5	+1	+1
	米国	2.326	+57	+9	▲2	+56	+6	+1	▲6	▲0	▲11	+3	+7
	イギリス	1.086	▲32	+4	▲3	+17	▲18	+18	▲27	▲1	▲5	+5	+3
	ドイツ	0.391	+24	+19	▲3	+11	▲7	+23	▲23	+12	▲1	+6	+10
	ギリシャ	5.683	▲172	▲98	▲16	▲171	+53	+71	▲67	▲16	▲64	▲29	▲51
	スペイン	1.627	+0	▲4	+7	+35	▲17	+21	+6	+1	▲2	▲5	▲9
	ポルトガル	3.373	+14	▲49	▲2	+39	+5	+43	▲31	+10	▲43	▲20	▲16
	イタリア	2.252	+75	▲5	+9	+33	▲17	+45	▲18	+23	▲4	+2	▲12
	アイルランド	0.862	▲0	▲7	▲1	+24	▲13	+42	▲29	+11	▲14	▲9	+2
	カナダ	1.571	+25	+6	+3	+39	+14	+4	▲12	▲1	▲8	+8	▲0
オーストラリア	2.635	+34	+13	▲1	+38	+4	▲5	+1	▲2	▲13	+4	+7	
韓国	2.292	+53	+9	+8	+47	▲6	+6	+0	+1	+2	+3	+2	
タイ	2.739	+98	+8	+0	+56	▲4	+7	▲5	+2	+3	+8	+2	
長短 スプレッド	日本	+21.2	+7	▲2	▲0	▲1	+4	+6	+3	▲6	▲3	▲1	▲1
	米国	+103.5	+4	▲0	▲0	+28	▲1	▲1	▲12	+0	▲12	▲5	+2
	イギリス	+97.7	▲4	+2	▲0	+31	▲14	+13	▲23	▲4	▲0	+7	▲3
	ドイツ	+106.6	+40	+3	▲3	+22	▲3	+16	▲3	▲4	▲2	+0	+4
	スペイン	+187.7	+20	+3	+3	+31	▲1	+19	▲7	+5	+7	+3	▲6
	ポルトガル	+301.4	+42	▲48	+6	+42	+35	+40	▲27	▲50	▲25	▲21	▲16
	イタリア	+240.0	+84	+9	+11	+27	+6	+19	▲8	+25	+1	+10	▲7
	カナダ	+89.3	+14	+11	+3	+23	+9	+1	▲11	+0	▲5	+7	+3
	オーストラリア	+96.7	+25	+10	+3	+26	▲2	▲0	▲2	+3	▲3	+4	+2
	韓国	+71.4	+38	+9	+8	+23	+2	+7	+3	+3	+3	+5	+2
タイ	+125.0	+84	+8	+1	+54	▲8	+14	▲2	▲1	+8	+9	+1	

(注) 「変化幅」は、直近値までの変化幅。プラスは金利の上昇を示す。  
「過去の動き」は当該期間の変化幅(例: 4週間前=4週間前の週間変化幅、6カ月前=6カ月前の月間変化幅)を示す。  
直近値の単位は%、ただし長短スプレッドはbp。直近値以外の単位はbp。

本資料は情報提供を目的として作成されたものであり、投資勧誘を目的としたものではありません。作成時点で、第一生命経済研究所経済調査部が信ずるに足ると判断した情報に基づき作成していますが、その正確性、完全性に対する責任は負いません。見直しは予告なく変更されることがあります。また、記載された内容は、第一生命ないしはその関連会社の投資方針と常に整合的であるとは限りません。



本資料は情報提供を目的として作成されたものであり、投資勧誘を目的としたものではありません。作成時点で、第一生命経済研究所経済調査部が信ずるに足ると判断した情報に基づき作成していますが、その正確性、完全性に対する責任は負いません。見直しは予告なく変更されることがあります。また、記載された内容は、第一生命ないしはその関連会社の投資方針と常に整合的であるとは限りません。

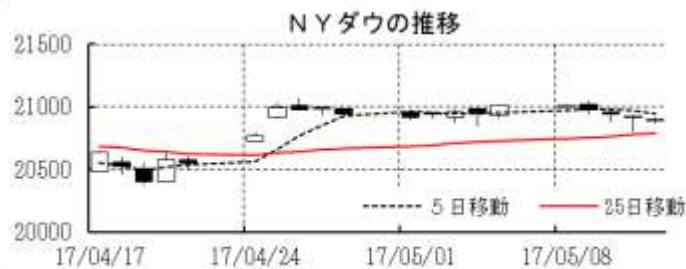
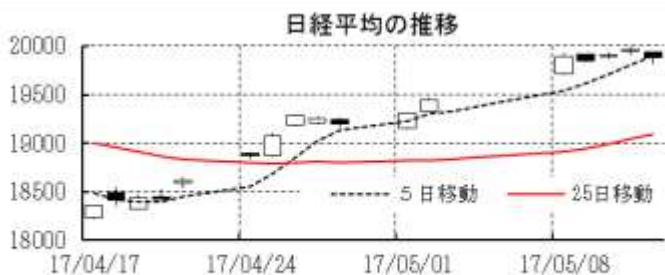


[株式市場]

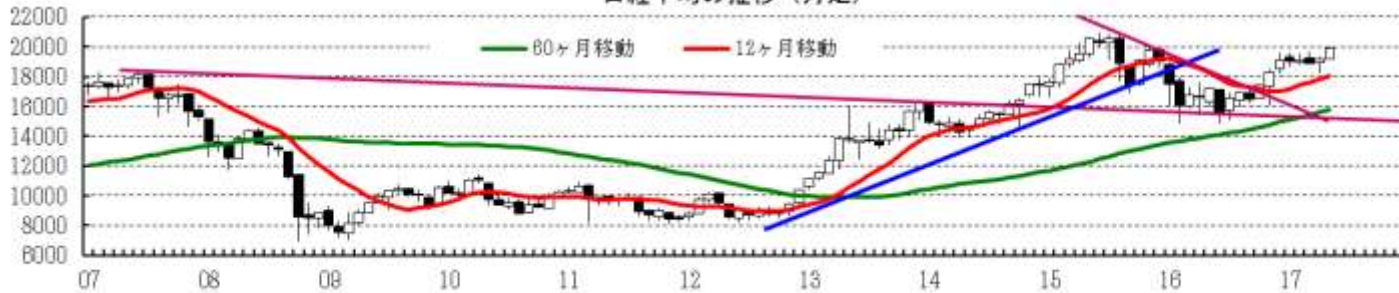
	直近値	直近までの変化率			過去の動き								
		1年前～	1月前～	前週末～	月間						週間		
					6カ月前	5カ月前	4カ月前	3カ月前	2カ月前	1カ月前	3週間前	2週間前	
日本	日経平均	19883.90	+19.4	+7.2	+2.3	+5.1	+4.4	▲0.4	+0.4	▲1.1	+1.5	+3.1	+1.3
	TOPIX	1580.71	+18.2	+6.8	+2.0	+5.5	+3.3	+0.2	+0.9	▲1.5	+1.3	+2.9	+1.2
	日経店頭	3073.94	+21.7	+7.5	+2.0	+2.3	+2.7	+4.7	+4.2	+1.9	▲2.2	+1.8	+1.1
米国	N Yダウ	20896.61	+17.9	+1.5	▲0.5	+5.4	+3.3	+0.5	+4.8	▲0.7	+1.3	+1.9	+0.3
	S P 500	2390.90	+15.8	+2.0	▲0.3	+3.4	+1.8	+1.8	+3.7	▲0.0	+0.9	+1.5	+0.6
	ナスダック	6121.23	+29.2	+4.9	+0.3	+2.6	+1.1	+4.3	+3.8	+1.5	+2.3	+2.3	+0.9
	フィラデルフィア半導体	1045.24	+65.7	+8.1	+3.4	+6.8	+3.1	+4.2	+2.7	+4.3	▲0.6	+1.3	+0.5
イギリス	F T 100	7435.39	+21.8	+1.2	+1.9	▲2.5	+5.3	▲0.6	+2.3	+0.8	▲1.6	+1.3	+1.3
ドイツ	D A X	12770.41	+29.5	+5.1	+0.4	▲0.2	+7.9	+0.5	+2.6	+4.0	+1.0	+3.2	+2.2
欧州	ダウ欧州50	3270.89	+17.4	+3.4	+0.8	+0.6	+6.4	▲1.0	+3.0	+3.0	+0.7	+2.2	+1.9
ポーランド	ワルシャワWIG	61595.38	+33.8	+5.5	▲0.4	▲1.1	+6.4	+6.7	+5.6	▲0.7	+6.4	+4.0	+0.3
ロシア	R T	1099.75	+20.1	+1.9	+1.3	+4.1	+12.0	+1.0	▲5.6	+1.3	+0.1	+2.8	▲2.6
メキシコ	ボルサ	49426.08	+8.2	+1.0	▲0.1	▲5.6	+0.7	+3.0	▲0.3	+3.6	+1.5	+0.6	+0.5
ブラジル	ボベスパ	68221.94	+28.1	+6.8	+3.8	▲4.6	▲2.7	+7.4	+3.1	▲2.5	+0.6	+2.6	+0.5
アルゼンチン	メルバル	21502.41	+60.8	+3.3	+1.6	▲1.0	▲3.0	+12.7	+0.3	+6.0	+3.7	+1.2	+0.7
オーストラリア	A S 200	5836.90	+8.9	▲1.6	+0.0	+2.3	+4.1	▲0.8	+1.6	+2.7	+1.0	+1.2	▲1.5
香港	ハンセン	25156.34	+26.3	+3.5	+2.8	▲0.6	▲3.5	+6.2	+1.6	+1.6	+2.1	+2.4	▲0.6
韓国	総合	2286.02	+15.6	+7.4	+2.0	▲1.2	+2.2	+2.0	+1.2	+3.3	+2.1	+1.9	+1.6
台湾	加権	9986.82	+23.2	+1.7	+0.9	▲0.5	+0.1	+2.1	+3.2	+0.6	+0.6	+1.6	+0.3
タイ	S E T	1543.94	+10.3	▲2.9	▲1.6	+1.0	+2.2	+2.2	▲1.1	+1.0	▲0.6	▲0.2	+0.2
インド	ムンバイSENSEX30	30188.15	+17.1	+1.8	+1.1	▲4.6	▲0.1	+3.9	+3.9	+3.1	+1.0	+1.9	▲0.2
中国	上海総合	3083.51	+8.7	▲5.8	▲0.6	+4.8	▲4.5	+1.8	+2.6	▲0.6	▲2.1	▲0.6	▲1.6
U A E	ドバイ金融市場	3420.19	+2.3	▲3.4	+0.0	+0.9	+5.1	+3.2	▲0.3	▲4.1	▲1.8	▲1.5	+0.1

(注) 「変化率」は、直近値までの変化率。プラスは株価の上昇を示す。

「過去の動き」は当該期間の変化率（例：4週間前＝4週間前の週間変化率、6カ月前＝6カ月前の月間変化率）を示す。  
直近値以外の単位は%。



日経平均の推移 (月足)



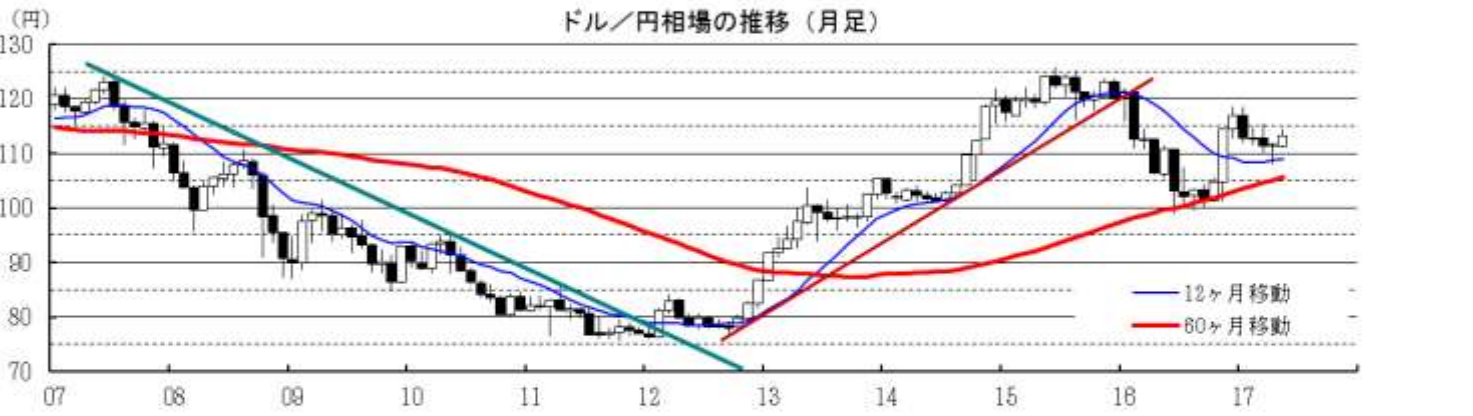
NYダウの推移 (月足)



本資料は情報提供を目的として作成されたものであり、投資勧誘を目的としたものではありません。作成時点で、第一生命経済研究所経済調査部が信ずるに足ると判断した情報に基づき作成していますが、その正確性、完全性に対する責任は負いません。見直しは予告なく変更されることがあります。また、記載された内容は、第一生命ないしはその関連会社の投資方針と常に整合的であるとは限りません。

[為替]	直近値	直近までの変化率			過去の動き							
		1年前～	1月前～	前週末～	月間					週間		
					6カ月前	5カ月前	4カ月前	3カ月前	2カ月前	1カ月前	3週間前	2週間前
日本円	113.34	▲4.0	▲4.0	▲0.6	▲9.2	▲2.2	+3.6	+0.0	+1.2	▲0.1	▲2.3	▲1.0
ユーロ	1.0933	▲3.9	+2.5	▲0.6	▲3.6	▲0.6	+2.6	▲2.0	+0.7	+2.3	+1.5	+0.9
イギリスポンド	1.2892	▲10.8	+2.8	▲0.7	+2.1	▲1.2	+1.8	▲1.6	+1.4	+3.2	+1.1	+0.2
スイスフラン	1.0009	▲3.1	+0.2	▲1.3	▲2.9	▲0.2	+3.0	▲1.7	+0.3	+0.8	+0.1	+0.7
ポーランドズロチ	3.8543	+0.6	+3.2	▲0.7	▲7.2	+0.4	+4.4	▲1.7	+2.4	+2.4	+2.4	+1.3
ロシアルーブル	57.106	+11.8	▲0.9	+1.5	▲1.2	+4.5	+1.8	+3.1	+3.5	▲1.2	▲0.8	▲1.8
カナダドル	1.3711	▲6.7	▲3.4	▲0.4	▲0.2	▲0.0	+3.1	▲2.1	▲0.1	▲2.6	▲1.1	+0.0
メキシコペソ	18.821	▲4.8	▲1.5	+0.9	▲9.1	▲0.7	▲0.5	+3.5	+6.9	▲0.5	▲0.0	▲0.9
ブラジルリアル	3.123	+10.3	+0.1	+1.7	▲6.0	+4.0	+3.1	+1.2	▲0.4	▲1.7	▲0.9	▲0.0
アルゼンチンペソ	15.436	▲9.0	▲1.6	▲0.5	▲4.6	▲0.0	▲0.2	+2.7	+0.6	▲0.1	+0.6	+0.2
NZドル	0.687	+0.7	▲1.5	▲0.8	▲1.0	▲2.2	+5.6	▲1.6	▲2.6	▲2.0	▲2.3	+0.8
オーストラリアドル	0.7386	+0.8	▲1.8	▲0.5	▲3.0	▲2.5	+5.4	+0.9	▲0.4	▲1.8	▲0.8	▲0.9
韓国ウォン	1127.43	+3.7	+1.2	+0.5	▲2.2	▲3.3	+3.8	+2.7	+1.1	▲1.7	▲0.3	+0.4
台湾ドル	30.191	+7.4	+0.7	▲0.0	▲1.3	▲1.4	+3.8	+1.6	+1.1	+0.4	+0.5	+0.1
シンガポールドル	1.4040	▲2.3	▲0.6	+0.0	▲3.0	▲0.9	+2.5	+0.5	+0.4	+0.0	+0.0	▲0.6
タイバーツ	34.74	+1.7	▲0.7	▲0.2	▲1.9	▲0.4	+1.7	+0.9	+1.5	▲0.7	▲0.7	▲0.2
インドネシアルピア	13330	▲0.4	▲0.4	+0.0	▲3.9	+0.6	+0.9	+0.1	+0.1	▲0.0	▲0.1	▲0.0
インドルピー	64.31	+3.7	+0.6	+0.1	▲2.4	+0.7	+0.1	+1.7	+2.8	+0.9	+0.6	▲0.2
中国人民幣	6.890	▲5.7	▲0.1	+0.0	▲1.9	▲0.8	+1.2	+0.0	▲0.2	▲0.1	+0.0	▲0.1

(注) 為替レートは全て対ドルレート。ただし、ユーロ、ポンド、豪ドル、NZドルは当該通貨から見たドル建て。  
「変化率」は、直近値までの変化率。すべてプラスは当該通貨の増価を示す。  
「過去の動き」は当該期間の変化率(例：4週間＝4週間前の週間変化率、6カ月前＝6カ月前の月間変化率)を示す。  
直近値以外の単位は%。



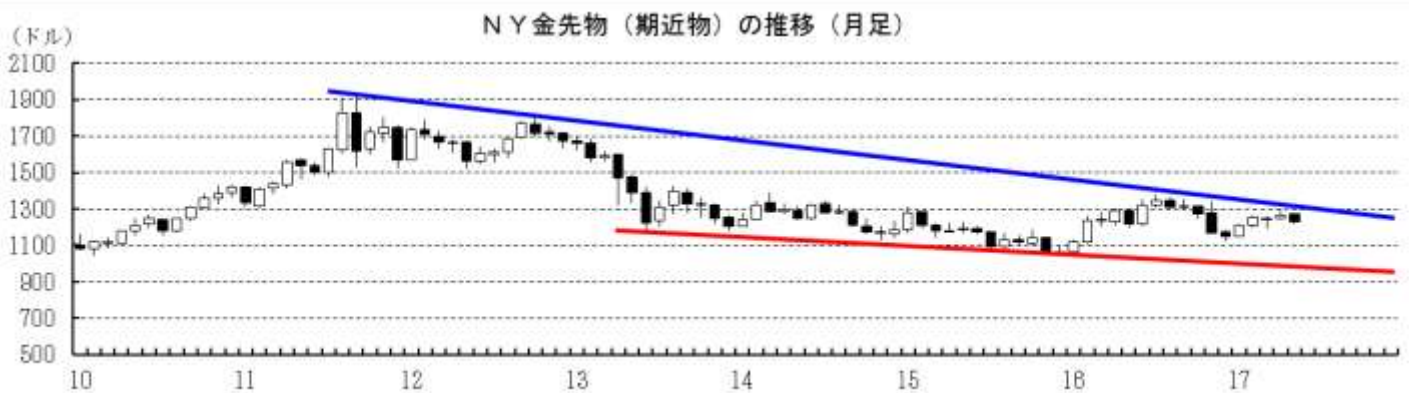
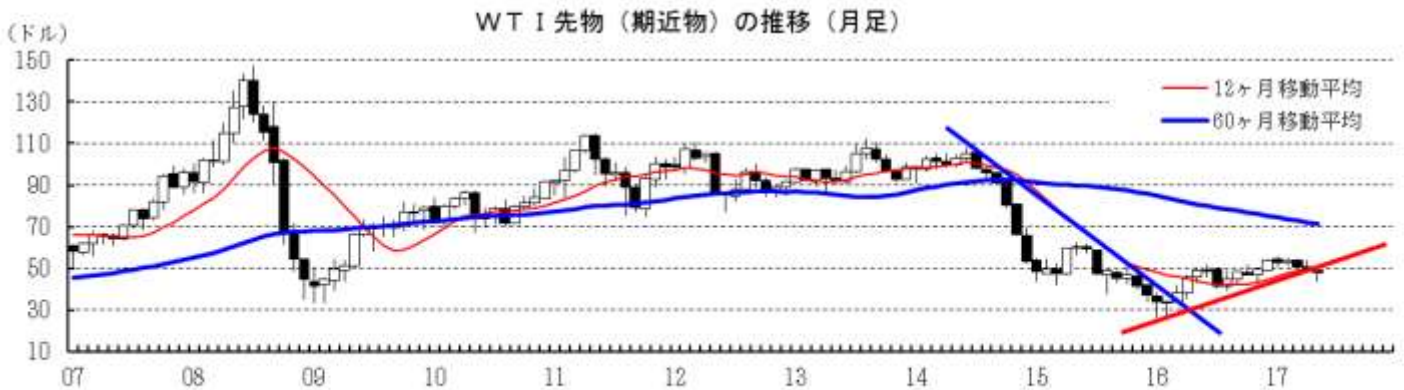
本資料は情報提供を目的として作成されたものであり、投資勧誘を目的としたものではありません。作成時点で、第一生命経済研究所経済調査部が信ずるに足ると判断した情報に基づき作成していますが、その正確性、完全性に対する責任は負いません。見直しは予告なく変更されることがあります。また、記載された内容は、第一生命ないしはその関連会社の投資方針と常に整合的であるとは限りません。



[商品]	直近値	直近までの変化率			過去の動き							
		1年前～	1月前～	前週末～	月間					週間		
					6カ月前	5カ月前	4カ月前	3カ月前	2カ月前	1カ月前	3週前	2週前
WT I	47.84	+2.4	▲9.9	+3.5	+5.5	+8.7	▲1.7	+2.3	▲6.3	▲2.5	▲0.6	▲6.3
北海ブレント	50.84	+5.7	▲9.0	+3.5	+6.6	+9.6	▲2.0	+1.5	▲5.3	▲2.8	+0.2	▲5.7
ドバイ	49.50	+12.8	▲10.0	+4.0	▲0.3	+18.2	▲1.8	+2.2	▲5.8	▲1.6	▲2.9	▲5.2
OPECバスケット	48.37	+11.7	▲9.9	+3.9	▲2.2	+19.0	▲2.1	+2.3	▲5.6	▲3.0	▲2.2	▲4.8
金 (NY)	1227.7	▲3.4	▲3.7	+0.1	▲8.0	▲1.6	+4.9	+3.7	▲0.5	+1.7	▲1.5	▲3.3
銅 (LDN)	5560	+20.5	▲1.2	▲0.5	+20.0	▲5.0	+8.2	▲0.3	▲2.3	▲1.7	+2.0	▲2.6
アルミ (LDN)	1891	▲87.8	▲0.4	▲0.6	▲0.1	▲2.3	+7.4	+5.8	+2.0	▲2.6	▲1.1	▲0.4
鉛 (LDN)	2,126	+24.3	▲5.2	▲2.5	+14.5	▲14.7	+17.6	▲4.8	+3.7	▲3.9	+5.0	▲3.0
ニッケル (LDN)	9,315	+7.9	▲4.3	+1.9	+7.4	▲10.9	▲0.6	+10.3	▲8.7	▲5.7	+1.1	▲3.3
スズ (LDN)	19,845	+19.0	+2.3	+1.4	+1.7	+0.4	▲6.2	▲3.0	+4.9	▲1.4	+0.8	▲1.6
銀 (NY、現物)	16.47	▲3.0	▲10.9	+0.8	▲7.7	▲3.7	+10.3	+4.3	▲0.3	▲5.8	▲4.1	▲5.0
プラチナ (NY、現物)	921	▲12.1	▲5.3	+0.8	▲7.1	▲1.0	+10.1	+2.9	▲7.2	▲0.5	▲2.8	▲3.4
小麦 (シカゴ)	432.75	▲5.6	▲0.1	+1.2	▲8.6	+7.2	+3.1	+1.0	+0.4	▲1.8	+3.3	+2.2
大豆 (シカゴ)	313.30	▲14.6	+0.2	+0.3	+0.1	▲1.1	+6.9	▲0.6	▲7.3	+1.1	+0.7	+0.2
コーン (シカゴ)	371.00	▲3.7	+0.5	+2.6	▲5.1	+4.5	+2.2	+1.9	▲0.7	▲1.7	+0.3	+1.0
CRB	181.69	▲1.1	▲3.0	+2.1	+1.6	+1.7	▲0.2	▲0.7	▲2.5	▲2.2	▲0.1	▲2.1
JOC	104.86	+17.1	▲1.9	▲0.3	+5.8	+3.2	+4.5	▲1.7	+0.6	▲0.5	+0.2	▲0.9

(注) 「変化率」は、直近値までの変化率。プラスは商品価格の上昇を示す。

「過去の動き」は当該期間の変化率(例：4週前=4週間前の週間変化率、6カ月前=6カ月前の月間変化率)を示す。  
直近値以外の単位は%。



本資料は情報提供を目的として作成されたものであり、投資勧誘を目的としたものではありません。作成時点で、第一生命経済研究所経済調査部が信ずるに足ると判断した情報に基づき作成していますが、その正確性、完全性に対する責任は負いません。見直しは予告なく変更されることがあります。また、記載された内容は、第一生命ないしはその関連会社の投資方針と常に整合的であるとは限りません。