

Market Watching

市場レポート

テーマ: Weekly Market Report (2017年5月8日～)
～もう一つの大統領選挙～

発表日: 2017年5月8日 (月)

第一生命経済研究所 経済調査部
担当 鷹峰 義清 (03-5221-4521)

今週のスケジュール

今週の経済指標・イベント・注目材料

発表日	国	指標・イベント	注目度	コンセンサス	レンジ	前回	備考	
5月8日(月)	日本	消費動向調査(4月)				43.9		
	欧州	—						
	米国	クリーブランド連銀総裁講演						
	他	中国貿易統計(4月)・輸出 ・輸入	★★★★ ★★★★	+12.0% +17.0%	+5.4~+18.4% +14.0~+18.7%	+16.4% +20.3%	前年同月比 前年同月比	
5月9日(火)	日本	名目賃金(3月) 10年債入札	★			+0.4%	前年比	
	欧州	独銀工業生産(3月)		▲0.7%	▲1.7~+0.5%	+2.2%	前月比	
	米国	ボストン連銀総裁講演 ダラス連銀総裁講演 3年債入札	★★					
	他	韓国大統領選挙 豪州予算案発表	★★★★					
	5月10日(水)	日本	景気動向指数(3月)・先行C I ・一致C I 金融政策決定会合主な意見(4月分)	★	105.5 114.7	101.6~106.0 101.0~115.6	104.8 115.3	
		欧州	ドラギECB総裁オランダ議会証言	★★				
米国		財政収支(4月) 輸入物価(4月) ボストン連銀総裁講演 10年債入札	★ ★ ★★	+1,770 +0.2%	+1,560~+2,100 ▲0.1~+0.5%	▲1,762 ▲0.2%	億ドル 前月比	
他		中国消費者物価(4月)	★	+1.1%	+1.0~+1.2%	+0.9%	前年同月比	
5月11日(木)		日本	国際収支(3月)・経常収支 景気ウォッチャー(4月)・現状判断D I 30年債入札	★ ★	+25,741	+17,870~+30,464	+28,136 47.4	億円・未季調
		欧州	BOE金融政策委員会 ECB月報 BOE物価レポート 欧州委員会経済見通し	★ ★ ★	0.25%	0.25%	0.25%	政策金利水準
	米国	生産者物価(4月)・最終財 同コア NY連銀総裁講演 30年債入札	★ ★★	+0.2% +0.2%	0.0~+0.4% ▲0.1~+0.3%	▲0.1% 0.0%	前月比 前月比	
	他	G7財務相・中銀総裁会議(～5/13)	★★★★					
	5月12日(金)	日本	原田日銀審議委員パネリスト参加	★	+0.6%	+0.4~+0.8%	+0.4%	前期比
		欧州	独実質GDP(1-3月):速報値 独銀工業生産(3月)	★ ★	+0.3%	▲0.5~+1.0%	▲0.3%	前月比
米国		小売売上高(4月) 同除自動車 消費者物価(4月) 同コア 企業在庫(3月) ミシガン大学消費者センチメント(5月速報) シカゴ連銀総裁講演 フィラデルフィア連銀総裁講演	★★★★ ★ ★★ ★★ ★★ ★★ ★★	+0.6% +0.5% +0.2% +0.2% +0.1% 97.0	+0.4~+1.2% +0.2~+1.2% ▲0.3~+0.4% +0.1~+0.4% +0.1~+0.4% 94.9~98.0	▲0.2% 0.0% ▲0.3% ▲0.1% +0.3% 97.0	前月比 前月比 前月比 前月比 前月比	
5月13日(土)								
5月14日(日)								

(注) 市場コンセンサス、予測レンジは各種バンダー調査に基づく
注目度は筆者

本資料は情報提供を目的として作成されたものであり、投資勧誘を目的としたものではありません。作成時点で、第一生命経済研究所経済調査部が信ずるに足ると判断した情報に基づき作成していますが、その正確性、完全性に対する責任は負いません。見直しは予告なく変更されることがあります。また、記載された内容は、第一生命ないしはその関連会社の投資方針と常に整合的であるとは限りません。

【先週の動き】

先週は、FOMCでは予想通りの結果となったが、低めの成長となった1～3月期の米成長率に絡めてこれを“一過性”との認識を示したことで、6月利上げの可能性は十分にあるとの市場の見方が強めることとなった。ISMなどから景気加速のモメンタムに陰りがみられているものの、米雇用統計が“そこそこ”の内容となったことで、景気の力強い回復基調が続いているとの評価が定まった格好で、前週末水準に比べて株高・金利上昇で越週した国が目立った。

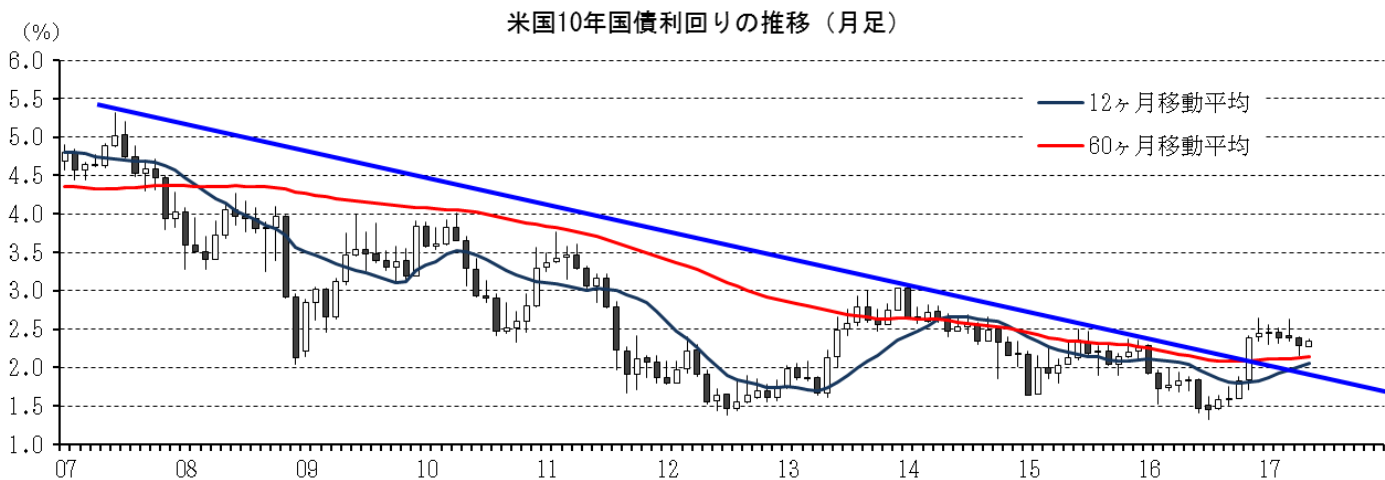
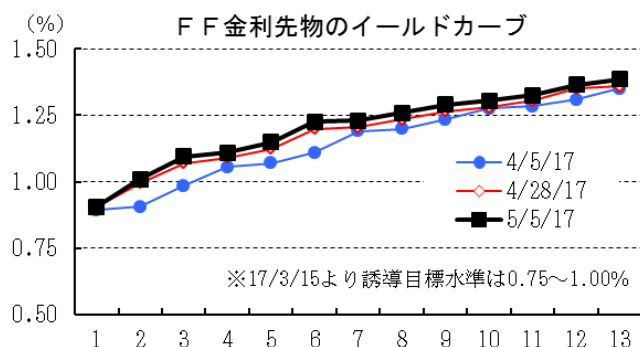
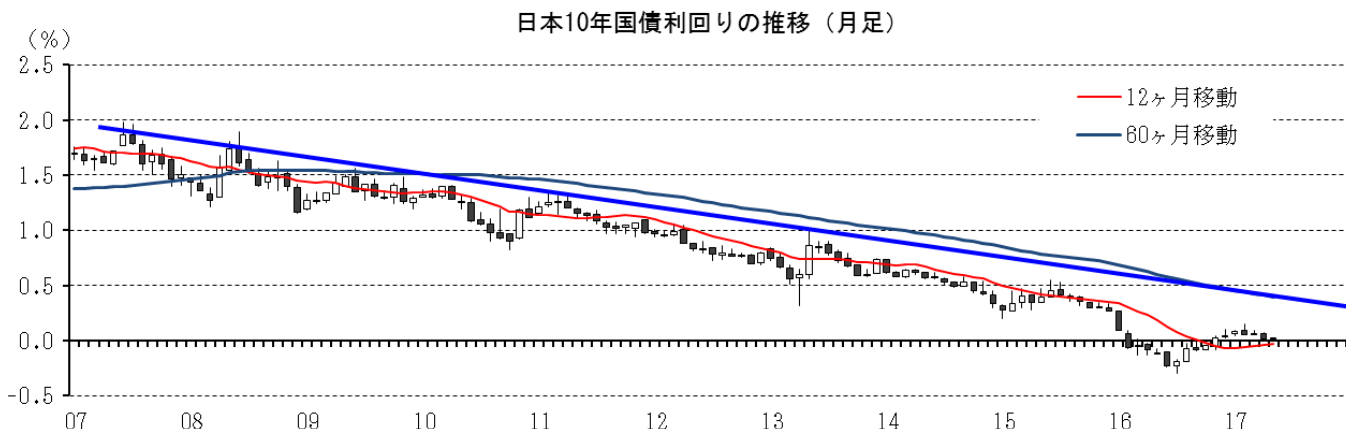
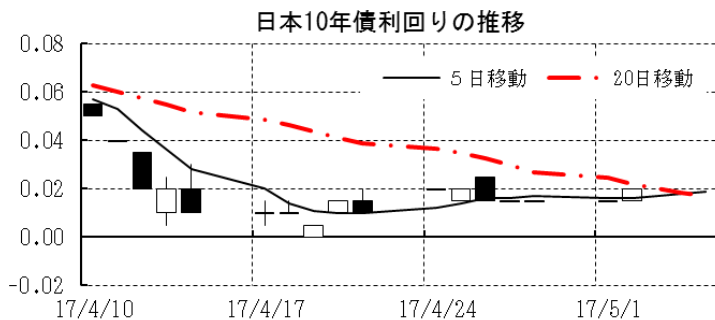
【今週の動き】

今週は、フランス大統領選挙を無事に終えたことで、市場の不透明要因が一つ晴れる格好となった。もっとも、結果自体は事前予想通りのものであるため、ここからリスクオンに向ける力が大きいとは考えにくい。ただし、あらためて世界経済の強さをはかる市場動向になることとなれば、基本的には株高・金利上昇・円安の流れが続くことになろう。GW明けの日本では、特に株式市場では決算本格化で個別に特徴のある動きとなりそうだが、総じて堅調となろう。なお、5/9には韓国の大統領選挙が行われる。結果次第では、北朝鮮情勢にも影響（米国への影響も含めて）することが考えられ注意を要する。

[債券市場]		直近値	直近までの変化率			過去の動き									
			1年前～	1月前～	前週末～	月間					週間				
						6カ月前	5カ月前	4カ月前	3カ月前	2カ月前	1カ月前	3週前	2週前		
2年	日本	-0.196	+4	▲0	+1	+8	▲2	▲1	▲7	+8	▲2	+1	+1		
	米国	1.310	+59	+8	+5	+27	+8	+2	+6	▲1	+1	▲3	+8		
	イギリス	0.135	▲29	+1	+6	▲14	▲4	+5	▲4	+3	▲5	▲2	▲2		
	ドイツ	-0.676	▲17	+12	+6	▲11	▲4	+7	▲20	+16	+1	+7	+6		
	スペイン	-0.287	▲22	▲7	▲3	+5	▲16	+3	+13	▲4	▲9	▲0	▲8		
	ポルトガル	0.439	▲21	▲12	+1	▲3	▲29	+3	▲5	+60	▲19	+3	+1		
	イタリア	-0.126	▲7	▲5	▲5	+5	▲24	+26	▲9	▲2	▲5	+1	▲8		
	アイルランド	-0.394	▲4	▲5	+3	▲10	▲4	+11	+0	+10	▲8	▲4	▲6		
	カナダ	0.682	+12	▲4	▲4	+16	+4	+2	▲1	▲1	▲3	▲1	+0		
	オーストラリア	1.707	+2	+1	+6	+12	+7	▲5	+3	▲6	▲10	+2	+0		
韓国	1.580	+14	+1	+0	+25	▲8	▲0	▲3	▲2	▲1	+3	▲3			
タイ	1.499	+19	▲2	+1	+1	+4	▲6	▲3	+3	▲5	+1	▲1			
10年	日本	0.020	+13	▲5	+1	+7	+2	+5	▲4	+2	▲5	+0	+1		
	米国	2.349	+60	+1	+7	+56	+6	+1	▲6	▲0	▲11	+1	+3		
	イギリス	1.117	▲35	+2	+3	+17	▲18	+18	▲27	▲1	▲5	▲1	+5		
	ドイツ	0.418	+26	+16	+10	+11	▲7	+23	▲23	+12	▲1	+7	+6		
	ギリシャ	5.838	▲279	▲127	▲51	▲171	+53	+71	▲67	▲16	▲64	▲3	▲29		
	スペイン	1.558	▲3	▲6	▲9	+35	▲17	+21	+6	+1	▲2	▲1	▲5		
	ポルトガル	3.390	+12	▲56	▲16	+39	+5	+43	▲31	+10	▲43	▲14	▲20		
	イタリア	2.165	+67	▲11	▲12	+33	▲17	+45	▲18	+23	▲4	▲6	+2		
	アイルランド	0.875	▲2	▲9	+2	+24	▲13	+42	▲29	+11	▲14	+1	▲9		
	カナダ	1.542	+19	▲2	▲0	+39	+14	+4	▲12	▲1	▲8	▲2	+8		
オーストラリア	2.648	+26	+4	+7	+38	+4	▲5	+1	▲2	▲13	+6	+4			
韓国	2.212	+44	+8	+2	+47	▲6	+6	+0	+1	+2	▲2	+3			
タイ	2.739	+96	+9	+2	+56	▲4	+7	▲5	+2	+3	▲2	+8			
長短スプレッド	日本	+21.6	+9	▲4	▲1	▲1	+4	+6	+3	▲6	▲3	▲1	▲1		
	米国	+103.9	+1	▲6	+2	+28	▲1	▲1	▲12	+0	▲12	+4	▲5		
	イギリス	+98.2	▲6	+1	▲3	+31	▲14	+13	▲23	▲4	▲0	+1	+7		
	ドイツ	+109.4	+42	+4	+4	+22	▲3	+16	▲3	▲4	▲2	▲0	+0		
	スペイン	+184.5	+20	+1	▲6	+31	▲1	+19	▲7	+5	+7	▲1	+3		
	ポルトガル	+295.1	+33	▲44	▲16	+42	+35	+40	▲27	▲50	▲25	▲17	▲21		
	イタリア	+229.1	+74	▲5	▲7	+27	+6	+19	▲8	+25	+1	▲7	+10		
	カナダ	+86.0	+7	+2	+3	+23	+9	+1	▲11	+0	▲5	▲1	+7		
	オーストラリア	+94.1	+24	+4	+2	+26	▲2	▲0	▲2	+3	▲3	+4	+4		
	韓国	+63.2	+30	+7	+2	+23	+2	+7	+3	+3	+3	▲4	+5		
タイ	+124.0	+77	+11	+1	+54	▲8	+14	▲2	▲1	+8	▲3	+9			

(注) 「変化幅」は、直近値までの変化幅。プラスは金利の上昇を示す。
 「過去の動き」は当該期間の変化幅（例：4週前＝4週間前の週間変化幅、6カ月前＝6カ月前の月間変化幅）を示す。
 直近値の単位は%、ただし長短スプレッドはbp。直近値以外の単位はbp。

本資料は情報提供を目的として作成されたものであり、投資勧誘を目的としたものではありません。作成時点で、第一生命経済研究所経済調査部が信ずるに足ると判断した情報に基づき作成していますが、その正確性、完全性に対する責任は負いません。見直しは予告なく変更されることがあります。また、記載された内容は、第一生命ないしはその関連会社の投資方針と常に整合的であるとは限りません。



本資料は情報提供を目的として作成されたものであり、投資勧誘を目的としたものではありません。作成時点で、第一生命経済研究所経済調査部が信ずるに足ると判断した情報に基づき作成していますが、その正確性、完全性に対する責任は負いません。見直しは予告なく変更されることがあります。また、記載された内容は、第一生命ないしはその関連会社の投資方針と常に整合的であるとは限りません。

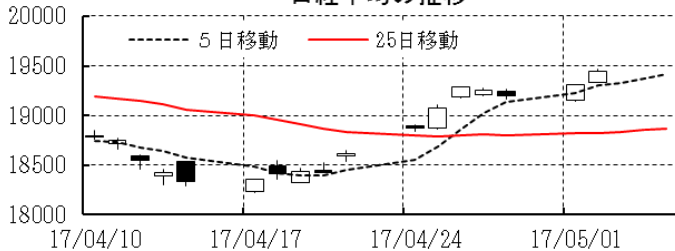
[株式市場]		直近値	直近までの変化率			過去の動き							
						月間				週間			
			1年前～	1月前～	前週末～	6カ月前	5カ月前	4カ月前	3カ月前	2カ月前	1カ月前	3週間前	2週間前
日本	日経平均	19445.70	+20.4	+3.1	+1.3	+5.1	+4.4	▲0.4	+0.4	▲1.1	+1.5	+1.6	+3.1
	TOPIX	1550.30	+19.1	+3.0	+1.2	+5.5	+3.3	+0.2	+0.9	▲1.5	+1.3	+2.0	+2.9
	日経店頭	3012.42	+23.0	+1.4	+1.1	+2.3	+2.7	+4.7	+4.2	+1.9	▲2.2	+3.0	+1.8
米国	NYダウ	21006.94	+18.9	+1.7	+0.3	+5.4	+3.3	+0.5	+4.8	▲0.7	+1.3	+0.5	+1.9
	S P 500	2399.29	+17.0	+2.0	+0.6	+3.4	+1.8	+1.8	+3.7	▲0.0	+0.9	+0.8	+1.5
	ナスダック	6100.76	+29.3	+4.0	+0.9	+2.6	+1.1	+4.3	+3.8	+1.5	+2.3	+1.8	+2.3
	フィラデルフィア半導体	1011.03	+58.8	+1.8	+0.5	+6.8	+3.1	+4.2	+2.7	+4.3	▲0.6	+3.4	+1.3
イギリス	F T 100	7297.43	+19.3	▲0.5	+1.3	▲2.5	+5.3	▲0.6	+2.3	+0.8	▲1.6	▲2.9	+1.3
ドイツ	D A X	12716.89	+29.1	+4.1	+2.2	▲0.2	+7.9	+0.5	+2.6	+4.0	+1.0	▲0.5	+3.2
欧州	ダウ欧州50	3244.64	+16.9	+2.8	+1.9	+0.6	+6.4	▲1.0	+3.0	+3.0	+0.7	▲1.0	+2.2
ポーランド	ワルシャワWIG	61831.40	+33.2	+4.1	+0.3	▲1.1	+6.4	+6.7	+5.6	▲0.7	+6.4	+1.0	+4.0
ロシア	R T	1085.68	+18.5	▲5.8	▲2.6	+4.1	+12.0	+1.0	▲5.6	+1.3	+0.1	+1.0	+2.8
メキシコ	ボルサ	49485.67	+9.6	+0.6	+0.5	▲5.6	+0.7	+3.0	▲0.3	+3.6	+1.5	+0.0	+0.6
ブラジル	ボベスバ	65709.73	+27.2	+1.4	+0.5	▲4.6	▲2.7	+7.4	+3.1	▲2.5	+0.6	+1.5	+2.6
アルゼンチン	メルバル	21169.68	+58.6	+2.4	+0.7	▲1.0	▲3.0	+12.7	+0.3	+6.0	+3.7	▲0.2	+1.2
オーストラリア	A S 200	5836.56	+10.6	▲0.7	▲1.5	+2.3	+4.1	▲0.8	+1.6	+2.7	+1.0	▲0.6	+1.2
香港	ハンセン	24476.35	+19.7	+0.3	▲0.6	▲0.6	▲3.5	+6.2	+1.6	+1.6	+2.1	▲0.9	+2.4
韓国	総合	2241.24	+13.4	+3.7	+1.6	▲1.2	+2.2	+2.0	+1.2	+3.3	+2.1	+1.4	+1.9
台湾	加権	9899.94	+21.2	▲0.5	+0.3	▲0.5	+0.1	+2.1	+3.2	+0.6	+0.6	▲0.2	+1.6
タイ	S E T	1569.02	+12.8	▲0.8	+0.2	+1.0	+2.2	+2.2	▲1.1	+1.0	▲0.6	▲1.2	▲0.2
インド	ムンバイSENSEX30	29858.80	+18.2	▲0.4	▲0.2	▲4.6	▲0.1	+3.9	+3.9	+3.1	+1.0	▲0.3	+1.9
中国	上海総合	3103.04	+3.5	▲5.1	▲1.6	+4.8	▲4.5	+1.8	+2.6	▲0.6	▲2.1	▲2.2	▲0.6
U A E	ドバイ金融市場	3419.73	+3.4	▲4.3	+0.1	+0.9	+5.1	+3.2	▲0.3	▲4.1	▲1.8	▲1.1	▲1.5

(注) 「変化率」は、直近値までの変化率。プラスは株価の上昇を示す。

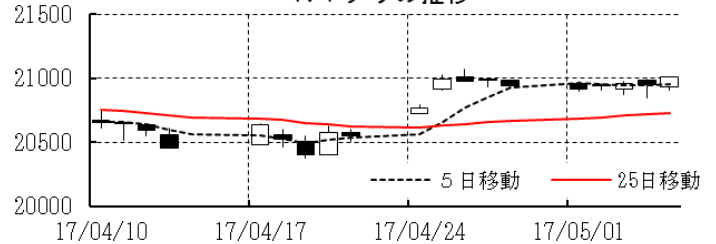
「過去の動き」は当該期間の変化率(例: 4週間前=4週間前の週間変化率、6カ月前=6カ月前の月間変化率)を示す。

直近値以外の単位は%。

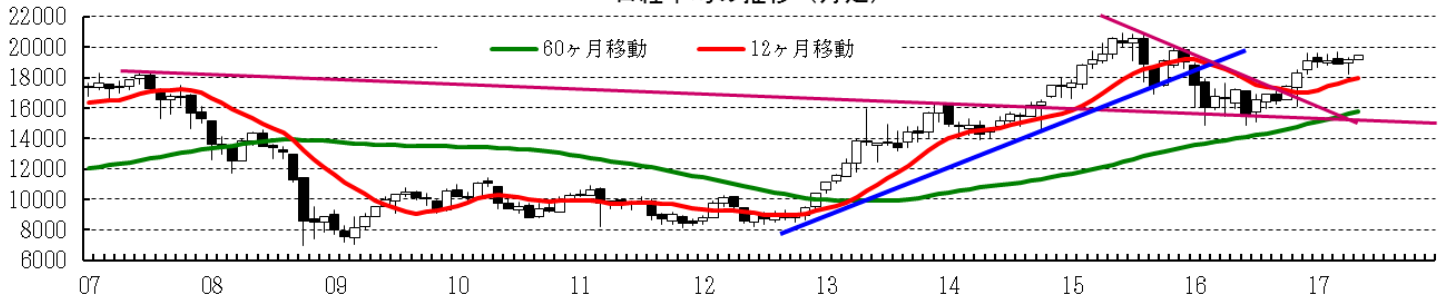
日経平均の推移



NYダウの推移



日経平均の推移(月足)



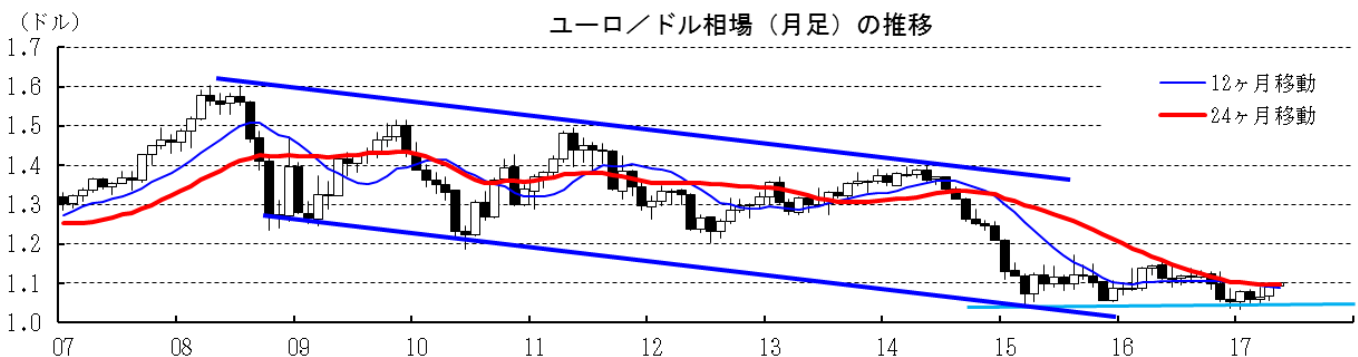
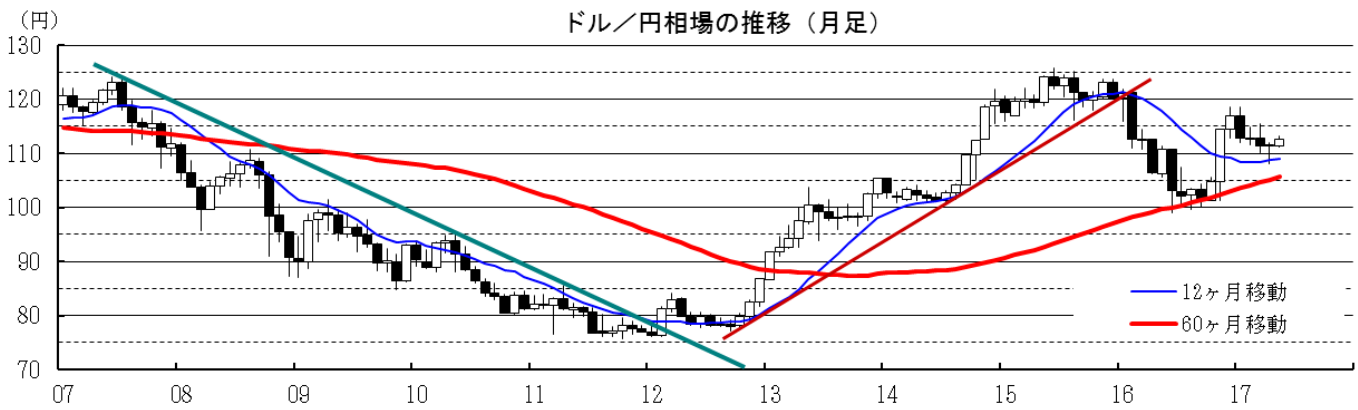
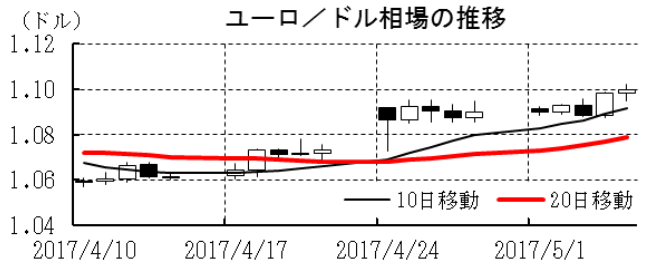
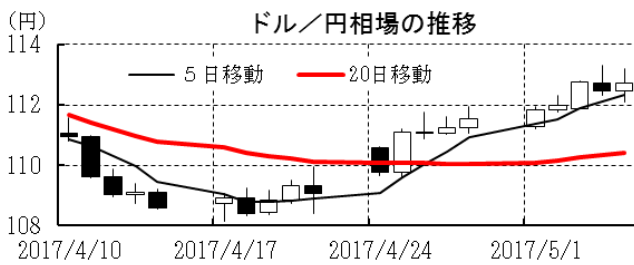
NYダウの推移(月足)



本資料は情報提供を目的として作成されたものであり、投資勧誘を目的としたものではありません。作成時点で、第一生命経済研究所経済調査部が信ずるに足ると判断した情報に基づき作成していますが、その正確性、完全性に対する責任は負いません。見直しは予告なく変更されることがあります。また、記載された内容は、第一生命ないしはその関連会社の投資方針と常に整合的であるとは限りません。

[為替]	直近値	直近までの変化率			過去の動き							
		1年前～	1月前～	前週末～	月間					週間		
					6カ月前	5カ月前	4カ月前	3カ月前	2カ月前	1カ月前	3週間前	2週間前
日本円	112.71	▲5.1	▲1.8	▲1.0	▲9.2	▲2.2	+3.6	+0.0	+1.2	▲0.1	▲0.5	▲2.3
ユーロ	1.0998	▲3.6	+3.1	+0.9	▲3.6	▲0.6	+2.6	▲2.0	+0.7	+2.3	+1.1	+1.5
イギリスポンド	1.2980	▲10.4	+4.0	+0.2	+2.1	▲1.2	+1.8	▲1.6	+1.4	+3.2	+2.3	+1.1
スイスフラン	0.9883	▲2.1	+1.7	+0.7	▲2.9	▲0.2	+3.0	▲1.7	+0.3	+0.8	+0.9	+0.1
ポーランドズロチ	3.8280	+1.0	+3.6	+1.3	▲7.2	+0.4	+4.4	▲1.7	+2.4	+2.4	+0.4	+2.4
ロシアルーブル	57.947	+11.8	▲2.8	▲1.8	▲1.2	+4.5	+1.8	+3.1	+3.5	▲1.2	▲0.2	▲0.8
カナダドル	1.3651	▲6.2	▲1.6	+0.0	▲0.2	▲0.0	+3.1	▲2.1	▲0.1	▲2.6	▲1.3	▲1.1
メキシコペソ	18.988	▲6.1	▲0.8	▲0.9	▲9.1	▲0.7	▲0.5	+3.5	+6.9	▲0.5	▲1.6	▲0.0
ブラジルリアル	3.177	+10.1	▲1.8	▲0.0	▲6.0	+4.0	+3.1	+1.2	▲0.4	▲1.7	▲0.0	▲0.9
アルゼンチンペソ	15.354	▲7.8	+0.3	+0.2	▲4.6	▲0.0	▲0.2	+2.7	+0.6	▲0.1	▲2.0	+0.6
NZドル	0.692	+0.5	▲0.6	+0.8	▲1.0	▲2.2	+5.6	▲1.6	▲2.6	▲2.0	+0.4	▲2.3
オーストラリアドル	0.7423	▲0.6	▲1.9	▲0.9	▲3.0	▲2.5	+5.4	+0.9	▲0.4	▲1.8	▲0.4	▲0.8
韓国ウォン	1132.68	+3.0	▲0.8	+0.4	▲2.2	▲3.3	+3.8	+2.7	+1.1	▲1.7	+0.5	▲0.3
台湾ドル	30.176	+7.0	+1.0	+0.1	▲1.3	▲1.4	+3.8	+1.6	+1.1	+0.4	+0.1	+0.5
シンガポールドル	1.4046	▲3.4	▲0.2	▲0.6	▲3.0	▲0.9	+2.5	+0.5	+0.4	+0.0	+0.1	+0.0
タイバーツ	34.68	+1.4	▲0.4	▲0.2	▲1.9	▲0.4	+1.7	+0.9	+1.5	▲0.7	+0.3	▲0.7
インドネシアルピア	13330	+0.2	▲0.1	▲0.0	▲3.9	+0.6	+0.9	+0.1	+0.1	▲0.0	▲0.5	▲0.1
インドルピー	64.38	+3.3	+0.8	▲0.2	▲2.4	+0.7	+0.1	+1.7	+2.8	+0.9	▲0.3	+0.6
中国人民元	6.892	▲5.8	▲0.0	▲0.1	▲1.9	▲0.8	+1.2	+0.0	▲0.2	▲0.1	▲0.2	+0.0

(注) 為替レートは全て対ドルレート。ただし、ユーロ、ポンド、豪ドル、NZドルは当該通貨から見たドル建て。
「変化率」は、直近値までの変化率。すべてプラスは当該通貨の増価を示す。
「過去の動き」は当該期間の変化率(例：4週間＝4週間前の週間変化率、6カ月前＝6カ月前の月間変化率)を示す。
直近値以外の単位は%。

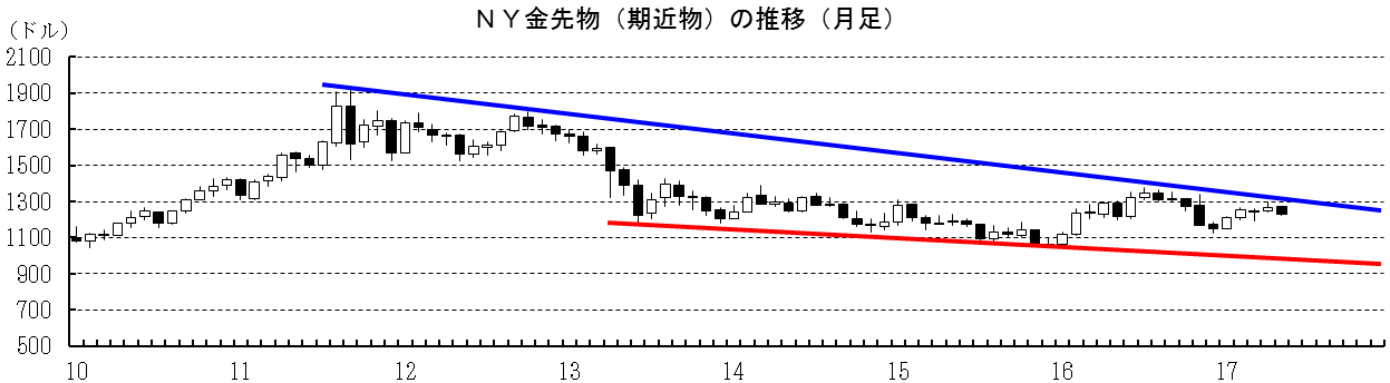
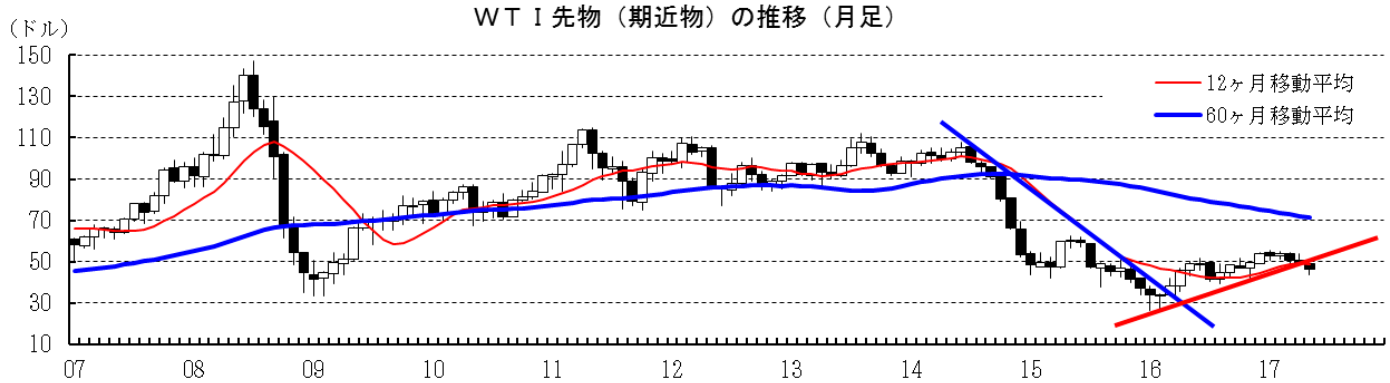
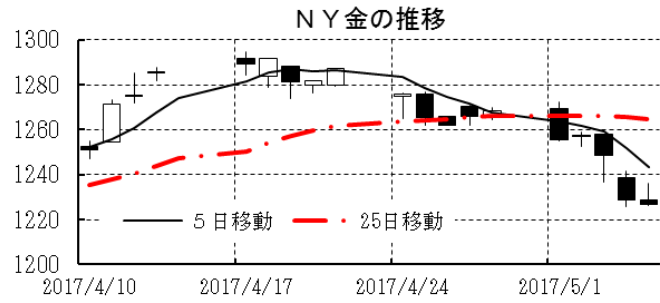
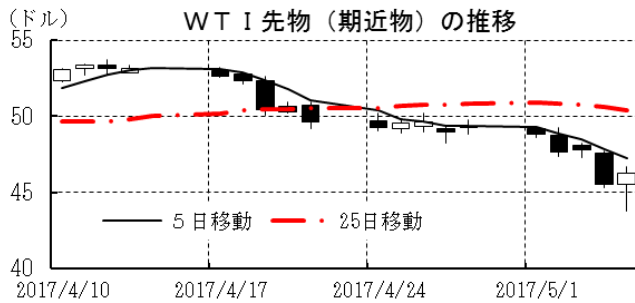


本資料は情報提供を目的として作成されたものであり、投資勧誘を目的としたものではありません。作成時点で、第一生命経済研究所経済調査部が信ずるに足ると判断した情報に基づき作成していますが、その正確性、完全性に対する責任は負いません。見直しは予告なく変更されることがあります。また、記載された内容は、第一生命ないしはその関連会社の投資方針と常に整合的であるとは限りません。

[商品]	直近値	直近までの変化率			過去の動き							
		1年前～	1月前～	前週末～	月間					週間		
					6カ月前	5カ月前	4カ月前	3カ月前	2カ月前	1カ月前	3週前	2週前
WT I	46.22	+4.3	▲9.6	▲6.3	+5.5	+8.7	▲1.7	+2.3	▲6.3	▲2.5	▲6.7	▲0.6
北海ブレント	49.10	+9.1	▲9.7	▲5.7	+6.6	+9.6	▲2.0	+1.5	▲5.3	▲2.8	▲7.0	+0.2
ドバイ	47.59	+13.6	▲10.1	▲5.2	▲0.3	+18.2	▲1.8	+2.2	▲5.8	▲1.6	▲4.6	▲2.9
OPECバスケット	47.44	+15.3	▲8.7	▲3.0	▲2.2	+19.0	▲2.1	+2.3	▲5.6	▲3.0	▲6.3	▲2.2
金 (NY)	1226.9	▲3.6	▲2.1	▲3.3	▲8.0	▲1.6	+4.9	+3.7	▲0.5	+1.7	+0.1	▲1.5
銅 (LDN)	5,585	+16.7	▲5.3	▲2.6	+20.0	▲5.0	+8.2	▲0.3	▲2.3	▲1.7	▲1.2	+2.0
アルミ (LDN)	1,903	+18.3	▲3.0	▲0.4	▲0.1	▲2.3	+7.4	+5.8	+2.0	▲2.6	+1.3	▲1.1
鉛 (LDN)	2,181	+25.6	▲5.7	▲3.0	+14.5	▲14.7	+17.6	▲4.8	+3.7	▲3.9	▲4.3	+5.0
ニッケル (LDN)	9,140	+1.3	▲11.2	▲3.3	+7.4	▲10.9	▲0.6	+10.3	▲8.7	▲5.7	▲4.2	+1.1
スズ (LDN)	19,575	+12.8	▲2.6	▲1.6	+1.7	+0.4	▲6.2	▲3.0	+4.9	▲1.4	+0.7	+0.8
銀 (NY、現物)	16.34	▲5.8	▲10.8	▲5.0	▲7.7	▲3.7	+10.3	+4.3	▲0.3	▲5.8	▲3.3	▲4.1
プラチナ (NY、現物)	913	▲14.0	▲5.0	▲3.4	▲7.1	▲1.0	+10.1	+2.9	▲7.2	▲0.5	▲0.1	▲2.8
小麦 (シカゴ)	427.50	▲5.6	▲0.5	+2.2	▲8.6	+7.2	+3.1	+1.0	+0.4	▲1.8	▲5.8	+3.3
大豆 (シカゴ)	312.30	▲6.8	+0.8	+0.2	+0.1	▲1.1	+6.9	▲0.6	▲7.3	+1.1	▲2.5	+0.7
コーン (シカゴ)	361.75	▲2.7	▲0.8	+1.0	▲5.1	+4.5	+2.2	+1.9	▲0.7	▲1.7	▲3.8	+0.3
CRB	177.92	▲0.6	▲4.4	▲2.1	+1.6	+1.7	▲0.2	▲0.7	▲2.5	▲2.2	▲3.1	▲0.1
JOC	105.16	+17.9	▲1.7	▲0.9	+5.8	+3.2	+4.5	▲1.7	+0.6	▲0.5	▲0.3	+0.2

(注) 「変化率」は、直近値までの変化率。プラスは商品価格の上昇を示す。

「過去の動き」は当該期間の変化率(例：4週前=4週間前の週間変化率、6カ月前=6カ月前の月間変化率)を示す。
直近値以外の単位は%。



本資料は情報提供を目的として作成されたものであり、投資勧誘を目的としたものではありません。作成時点で、第一生命経済研究所経済調査部が信ずるに足ると判断した情報に基づき作成していますが、その正確性、完全性に対する責任は負いません。見直しは予告なく変更されることがあります。また、記載された内容は、第一生命ないしはその関連会社の投資方針と常に整合的であるとは限りません。