

Market Watching

市場レポート

テーマ: Weekly Market Report (2017年5月1日～)
～燃る北朝鮮問題～

発表日: 2017年5月1日 (月)

第一生命経済研究所 経済調査部
担当 嵐峰 義清 (03-5221-4521)

今週のスケジュール

今週の経済指標・イベント・注目材料

発表日	国	指標・イベント	注目度	コンセンサス	レンジ	前回	備考
5月1日(月)	日本	新車販売台数・乗用車(4月)				+13.8%	前年比
	欧州	欧州主要国市場休場					
	米国	個人支出(3月)		+0.2%	+0.1~+0.4%	+0.1%	前月比
		PCEデフレーター(3月)・コア	★★	+1.9%	+1.8~+1.9%	+2.1%	前年比
		ISM製造業景況指数(4月)	★★★	56.5	55.5~57.0	57.2	
		自動車販売台数(4月)		1,710	1,690~1,740	1,653	万台・年率
他	アジア主要国市場休場						
5月2日(火)	日本	金融政策決定会合議事要旨(3月分)					
		黒田日銀総裁講演	★★				
	欧州	欧失業率(3月)		9.4%	9.4~9.5%	9.5%	
	米国	—					
5月3日(水)	他	中国財新製造業PMI(4月)	★★★	51.4	50.8~51.5	51.2	
		豪州金融政策委員会	★	1.50%	1.50%	1.50%	政策金利水準
	日本	祝日					
	欧州	欧実質GDP(1-3月):速報値	★★	+0.5%	+0.4~+0.6%	+0.5%	前期比
		独失業率(4月)		5.8%	5.8%	5.8%	季調値
		仏大統領候補TV討論会	★★				
米国	FOMC・政策金利(上限)	★★★	1.00%	1.00~1.25%	1.00%	FF金利誘導目標	
	(下限)	★★★	0.75%	0.75~1.00%	0.75%	FF金利誘導目標	
	ISM非製造業景況指数(4月)	★★	56.0	55.0~56.4	55.2		
	ADP雇用統計(4月)	★★★	+183	+160~+238	+264	千人・前月差	
5月4日(木)	日本	祝日					
	欧州	欧小売売上高(3月)		+0.1%	▲0.3~+0.3%	+0.7%	前月比
		ドラギECB総裁講演	★★★				
米国	貿易収支(3月)		▲452	▲460~▲435	▲436	億ドル	
5月5日(金)	日本	祝日					
	欧州	—					
	米国	雇用統計・非農業就業者数(4月)	★★★	+193	+160~+267	+98	千人・前月差
		失業率(4月)	★★★	4.6%	4.5~4.6%	4.5%	
		時間あたり賃金(4月)	★★★	+0.3%	+0.2~+0.4%	+0.2%	前月比
		消費者信用残高(3月)		+140	+100~+180	+152	億ドル・前月差
		イエレンFRB議長講演	★★★				
		フィッシャー副議長講演	★★				
		サンフランシスコ連銀総裁講演					
		ボストン連銀総裁講演					
	セントルイス連銀総裁講演						
	シカゴ連銀総裁講演						
5月6日(土)		—					
5月7日(日)	欧州	フランス大統領選挙決選投票	★★★				

(注) 市場コンセンサス、予測レンジは各種ベンダー調査に基づく
注目度は筆者

【先週の動き】

先週は、仏大統領選挙が市場の望む結果となったことから市場のリスク回避の動きがやや後退、世界的に株価が上昇した。また、通貨ユーロが強含んだほか、ギリシャなどユーロ圏内の“高リスク国”の債券利回りは低下した。このほか、トランプ米大統領が財政政策を打ち出すとの方針も一時好感された。ただし、引き続き北朝鮮に関する緊張感が高いことから、一定程度の巻き戻しのあとは再び膠着気味の相場展開となった。

本資料は情報提供を目的として作成されたものであり、投資勧誘を目的としたものではありません。作成時点で、第一生命経済研究所経済調査部が信ずるに足ると判断した情報に基づき作成していますが、その正確性、完全性に対する責任は負いません。見直しは予告なく変更されることがあります。また、記載された内容は、第一生命ないしはその関連会社の投資方針と常に整合的であるとは限りません。

ている。

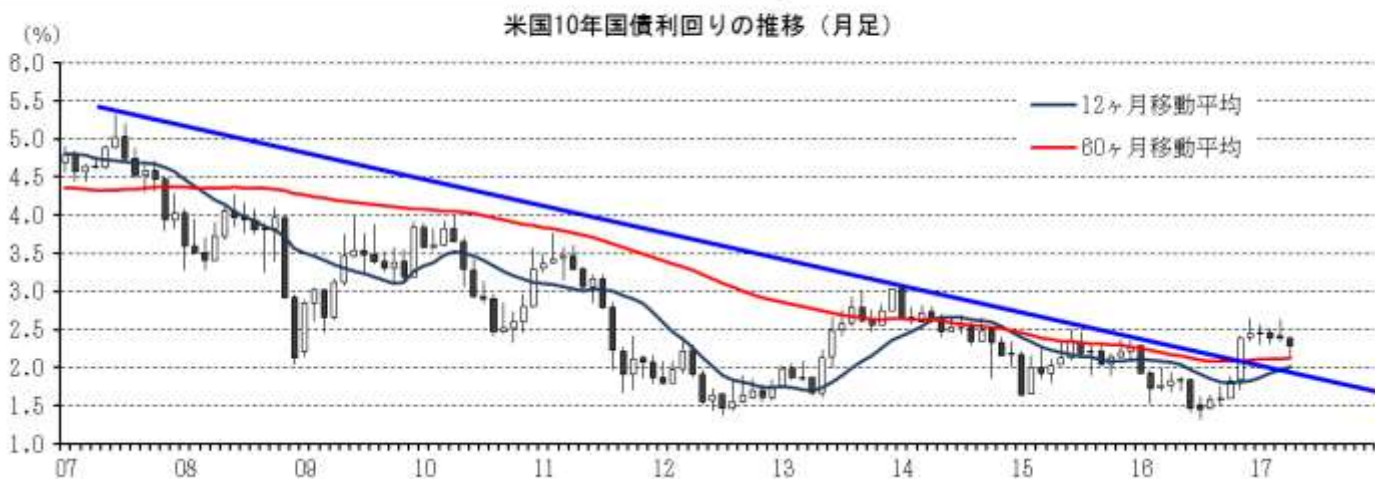
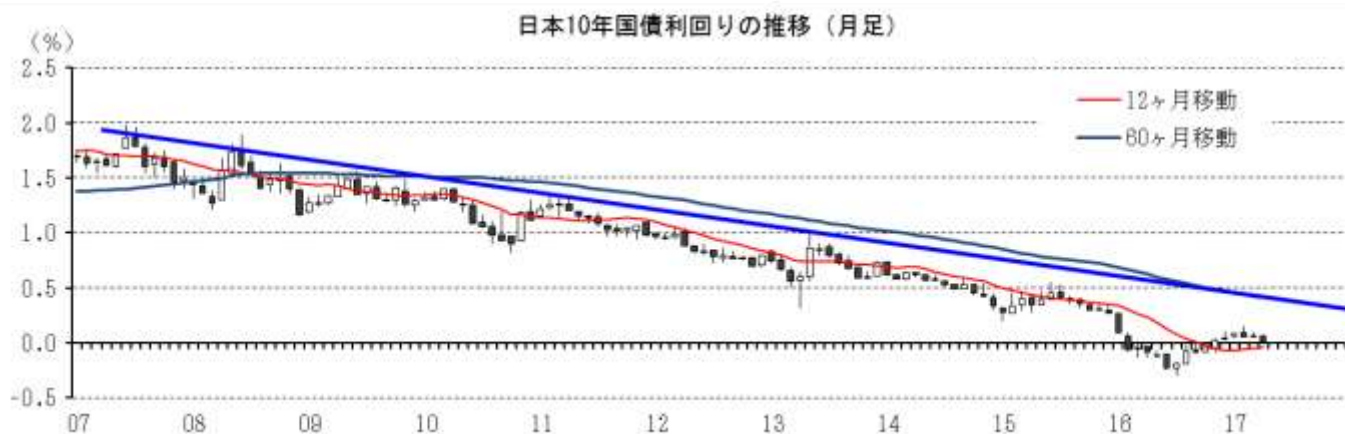
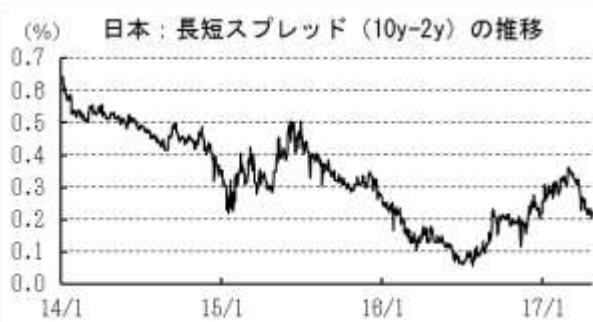
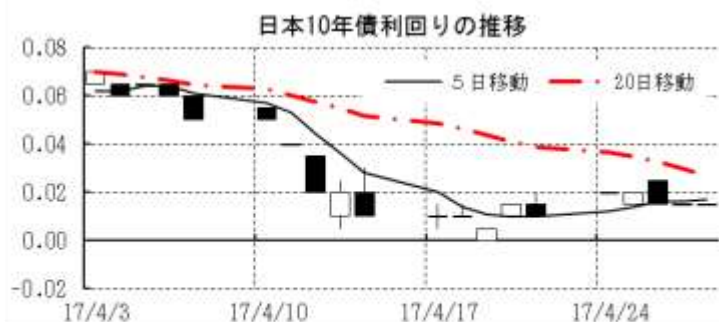
【今週の動き】

今週は、米国ではISMや雇用統計が発表されるほか、FOMCも注目される。もっとも、今回で利上げが実施されるとの見方は市場でもない。声明文でも利上げに前のめりになるような内容になるとは見込まれておらず、そうなる可能性もほとんど無いと考えられ、結果的には無風に終わろう。雇用統計の結果次第では、6月利上げ節が残存する可能性もあるが、それまでは北朝鮮問題もあって全般的に方向感に欠ける相場展開が続こう。

[債券市場]		直近値	直近までの変化率			過去の動き							
			1年前～	1月前～	前週末～	月間					週間		
						6カ月前	5カ月前	4カ月前	3カ月前	2カ月前	1カ月前	3週間	2週間
2年	日本	-0.209	+3	+5	+1	+5	+8	▲2	▲1	▲7	+8	▲2	+1
	米国	1.262	+48	▲4	+8	+8	+27	+8	+2	+6	▲1	▲8	▲3
	イギリス	0.075	▲46	▲10	▲2	+16	▲14	▲4	+5	▲4	+3	▲0	▲2
	ドイツ	-0.733	▲24	▲3	+6	+7	▲11	▲4	+7	▲20	+16	▲5	+7
	スペイン	-0.257	▲22	▲6	▲8	+5	+5	▲16	+3	+13	▲4	+3	▲0
	ポルトガル	0.434	▲22	▲19	+1	▲4	▲3	▲29	+3	▲5	+60	▲6	+3
	イタリア	-0.077	▲5	▲2	▲8	+11	+5	▲24	+26	▲9	▲2	+5	+1
	アイルランド	-0.426	▲9	▲6	▲6	+4	▲10	▲4	+11	+0	+10	+3	▲4
	カナダ	0.721	+5	▲2	+0	+3	+16	+4	+2	▲1	▲1	▲3	▲1
	オーストラリア	1.652	▲22	▲9	+0	+10	+12	+7	▲5	+3	▲6	▲2	+2
韓国	1.578	+12	▲1	▲3	+17	+25	▲8	▲0	▲3	▲2	▲1	+3	
タイ	1.489	+18	▲5	▲1	+2	+1	+4	▲6	▲3	+3	▲2	+1	
10年	日本	0.015	+10	▲5	+1	+4	+7	+2	+5	▲4	+2	▲4	+0
	米国	2.280	+46	▲14	+3	+23	+56	+6	+1	▲6	▲0	▲14	+1
	イギリス	1.085	▲52	▲11	+5	+50	+17	▲18	+18	▲27	▲1	▲3	▲1
	ドイツ	0.317	+6	▲7	+6	+28	+11	▲7	+23	▲23	+12	▲4	+7
	ギリシャ	6.344	▲258	▲77	▲29	+1	▲171	+53	+71	▲67	▲16	▲20	▲3
	スペイン	1.648	+4	▲3	▲5	+32	+35	▲17	+21	+6	+1	+9	▲1
	ポルトガル	3.545	+37	▲53	▲20	▲1	+39	+5	+43	▲31	+10	+2	▲14
	イタリア	2.282	+80	+12	+2	+48	+33	▲17	+45	▲18	+23	+10	▲6
	アイルランド	0.854	▲9	▲17	▲9	+32	+24	▲13	+42	▲29	+11	+2	+1
	カナダ	1.547	+7	▲8	+8	+20	+39	+14	+4	▲12	▲1	▲10	▲2
オーストラリア	2.575	+6	▲12	+4	+44	+38	+4	▲5	+1	▲2	▲8	+6	
韓国	2.192	+39	+3	+3	+26	+47	▲6	+6	+0	+1	▲1	▲2	
タイ	2.714	+96	▲1	+8	+3	+56	▲4	+7	▲5	+2	+1	▲2	
長短スプレッド	日本	+22.4	+7	▲10	▲1	▲1	▲1	+4	+6	+3	▲6	▲2	▲1
	米国	+101.8	▲2	▲10	▲5	+15	+28	▲1	▲1	▲12	+0	▲6	+4
	イギリス	+101.0	▲6	▲1	+7	+34	+31	▲14	+13	▲23	▲4	▲3	+1
	ドイツ	+105.0	+30	▲4	+0	+22	+22	▲3	+16	▲3	▲4	+1	▲0
	スペイン	+190.5	+26	+2	+3	+27	+31	▲1	+19	▲7	+5	+6	▲1
	ポルトガル	+311.1	+59	▲34	▲21	+3	+42	+35	+40	▲27	▲50	+8	▲17
	イタリア	+235.9	+85	+14	+10	+36	+27	+6	+19	▲8	+25	+4	▲7
	カナダ	+82.6	+2	▲6	+7	+17	+23	+9	+1	▲11	+0	▲7	▲1
	オーストラリア	+92.3	+28	▲4	+4	+34	+26	▲2	▲0	▲2	+3	▲5	+4
	韓国	+61.4	+28	+4	+5	+9	+23	+2	+7	+3	+3	▲1	▲4
タイ	+122.5	+78	+4	+9	+1	+54	▲8	+14	▲2	▲1	+3	▲3	

(注) 「変化幅」は、直近値までの変化幅。プラスは金利の上昇を示す。
「過去の動き」は当該期間の変化幅(例：4週間＝4週間前の週間変化幅、6カ月前＝6カ月前の月間変化幅)を示す。
直近値の単位は%、ただし長短スプレッドはbp。直近値以外の単位はbp。

本資料は情報提供を目的として作成されたものであり、投資勧誘を目的としたものではありません。作成時点で、第一生命経済研究所経済調査部が信ずるに足ると判断した情報に基づき作成していますが、その正確性、完全性に対する責任は負いません。見直しは予告なく変更されることがあります。また、記載された内容は、第一生命ないしはその関連会社の投資方針と常に整合的であるとは限りません。



本資料は情報提供を目的として作成されたものであり、投資勧誘を目的としたものではありません。作成時点で、第一生命経済研究所経済調査部が信ずるに足ると判断した情報に基づき作成していますが、その正確性、完全性に対する責任は負いません。見直しは予告なく変更されることがあります。また、記載された内容は、第一生命ないしはその関連会社の投資方針と常に整合的であるとは限りません。

[株式市場]

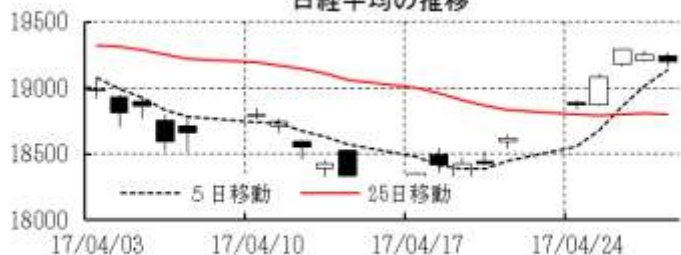
		直近値	直近までの変化率			過去の動き							
			1年前～	1月前～	前週末～	月間						週間	
						6カ月前	5カ月前	4カ月前	3カ月前	2カ月前	1カ月前	3週前	2週前
日本	日経平均	19196.74	+15.2	▲0.0	+3.1	+5.9	+5.1	+4.4	▲0.4	+0.4	▲1.1	▲1.8	+1.6
	TOPIX	1531.80	+14.3	▲0.8	+2.9	+5.3	+5.5	+3.3	+0.2	+0.9	▲1.5	▲2.1	+2.0
	日経店頭	2978.55	+21.2	▲2.1	+1.8	+3.9	+2.3	+2.7	+4.7	+4.2	+1.9	▲2.6	+3.0
米国	NYダウ	20940.51	+17.4	+1.2	+1.9	▲0.9	+5.4	+3.3	+0.5	+4.8	▲0.7	▲1.0	+0.5
	S P 500	2384.20	+14.9	+1.1	+1.5	▲1.9	+3.4	+1.8	+1.8	+3.7	▲0.0	▲1.3	+0.8
	ナスダック	6047.61	+25.9	+2.9	+2.3	▲2.3	+2.6	+1.1	+4.3	+3.8	+1.5	▲1.2	+1.8
	フィラデルフィア半導体	1005.53	+51.7	▲0.3	+1.3	▲1.4	+6.8	+3.1	+4.2	+2.7	+4.3	▲3.9	+3.4
イギリス	F T 100	7203.94	+13.9	▲1.9	+1.3	+0.8	▲2.5	+5.3	▲0.6	+2.3	+0.8	▲0.3	▲2.9
ドイツ	D A X	12438.01	+20.5	+2.4	+3.2	+1.5	▲0.2	+7.9	+0.5	+2.6	+4.0	▲0.9	▲0.5
欧州	ダウ欧州50	3182.80	+8.6	+1.5	+2.2	▲1.1	+0.6	+6.4	▲1.0	+3.0	+3.0	▲0.5	▲1.0
ポーランド	ワルシャワWIG	61644.56	+29.4	+4.6	+4.0	+4.4	▲1.1	+6.4	+6.7	+5.6	▲0.7	▲1.0	+1.0
ロシア	R T	1114.43	+15.6	▲1.0	+2.8	▲0.2	+4.1	+12.0	+1.0	▲5.6	+1.3	▲3.6	+1.0
メキシコ	ボルサ	49261.33	+8.2	▲0.2	+0.6	+1.6	▲5.6	+0.7	+3.0	▲0.3	+3.6	▲0.8	+0.0
ブラジル	ボベスパ	65403.25	+20.4	+1.2	+2.6	+11.2	▲4.6	▲2.7	+7.4	+3.1	▲2.5	▲2.7	+1.5
アルゼンチン	メルバル	21019.91	+53.0	+5.0	+1.2	+5.6	▲1.0	▲3.0	+12.7	+0.3	+6.0	+0.4	▲0.2
オーストラリア	A S 200	5924.06	+13.4	+1.8	+1.2	▲2.2	+2.3	+4.1	▲0.8	+1.6	+2.7	+0.5	▲0.6
香港	ハンセン	24615.13	+15.1	+1.1	+2.4	▲1.6	▲0.6	▲3.5	+6.2	+1.6	+1.6	▲0.0	▲0.9
韓国	総合	2205.44	+10.2	+1.9	+1.9	▲1.7	▲1.2	+2.2	+2.0	+1.2	+3.3	▲0.8	+1.4
台湾	加権	9872.00	+16.5	▲0.0	+1.6	+1.3	▲0.5	+0.1	+2.1	+3.2	+0.6	▲1.4	▲0.2
タイ	S E T	1566.32	+11.9	▲0.7	▲0.2	+0.8	+1.0	+2.2	+2.2	▲1.1	+1.0	+0.4	▲1.2
インド	ムンバイSENSEX30	29918.40	+16.9	+1.7	+1.9	+0.2	▲4.6	▲0.1	+3.9	+3.9	+3.1	▲0.8	▲0.3
中国	上海総合	3154.66	+7.1	▲3.0	▲0.6	+3.2	+4.8	▲4.5	+1.8	+2.6	▲0.6	▲1.2	▲2.2
U A E	ドバイ金融市場	3416.71	▲2.2	▲0.9	▲1.5	▲4.1	+0.9	+5.1	+3.2	▲0.3	▲4.1	▲1.6	▲1.1

(注) 「変化率」は、直近値までの変化率。プラスは株価の上昇を示す。

「過去の動き」は当該期間の変化率(例: 4週前=4週間前の週間変化率、6カ月前=6カ月前の月間変化率)を示す。

直近値以外の単位は%。

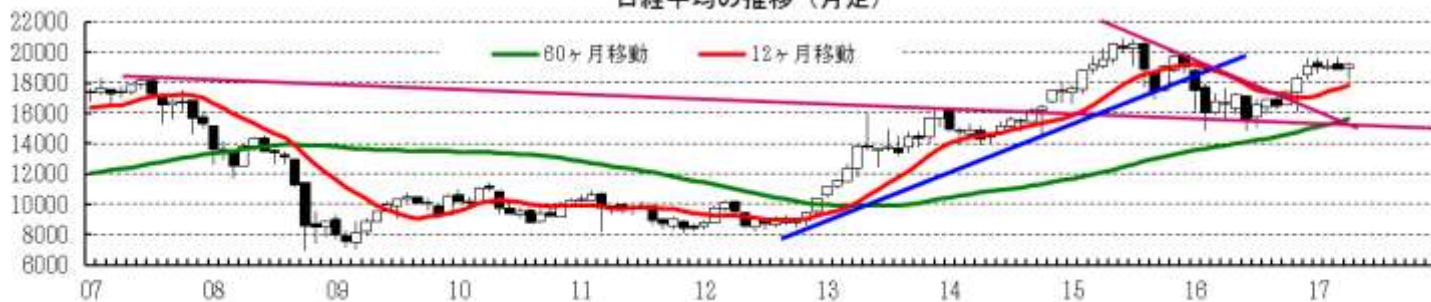
日経平均の推移



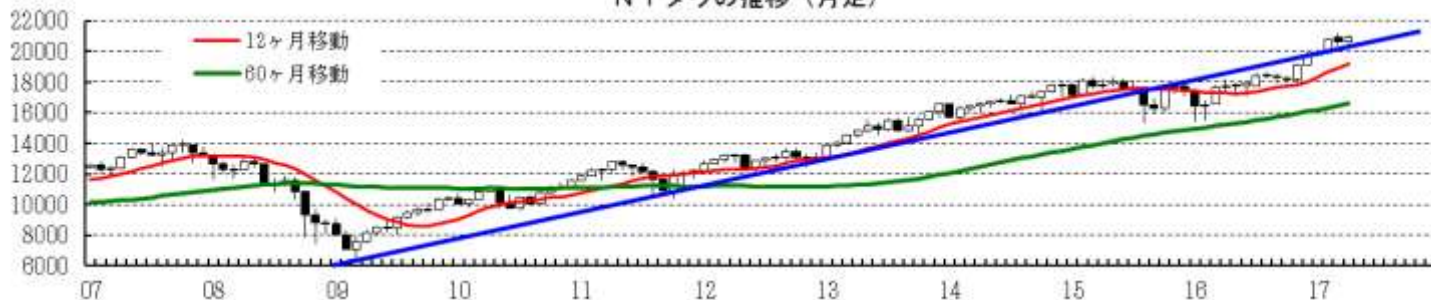
NYダウの推移



日経平均の推移(月足)



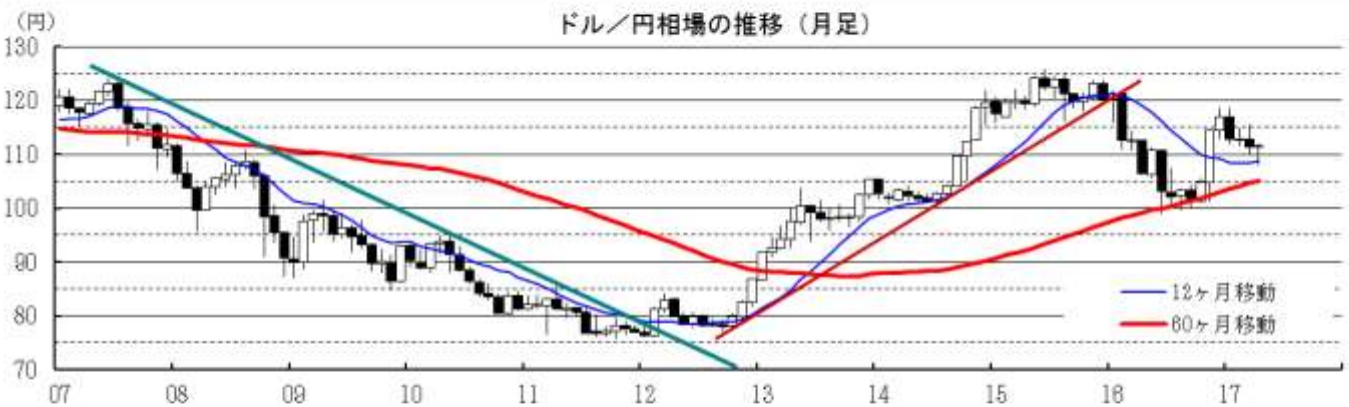
NYダウの推移(月足)



本資料は情報提供を目的として作成されたものであり、投資勧誘を目的としたものではありません。作成時点で、第一生命経済研究所経済調査部が信ずるに足ると判断した情報に基づき作成していますが、その正確性、完全性に対する責任は負いません。見直しは予告なく変更されることがあります。また、記載された内容は、第一生命ないしはその関連会社の投資方針と常に整合的であるとは限りません。

[為替]	直近値	直近までの変化率			過去の動き							
		1年前～	1月前～	前週末～	月間						週間	
					6カ月前	5カ月前	4カ月前	3カ月前	2カ月前	1カ月前	3週間前	2週間前
日本円	111.54	▲3.2	▲0.4	▲2.3	▲3.4	▲9.2	▲2.2	+3.6	+0.0	+1.2	+2.3	▲0.5
ユーロ	1.0897	▲4.0	+0.8	+1.5	▲2.3	▲3.6	▲0.6	+2.6	▲2.0	+0.7	+0.2	+1.1
イギリスポンド	1.2950	▲11.4	+4.0	+1.1	▲5.6	+2.1	▲1.2	+1.8	▲1.6	+1.4	+1.2	+2.3
スイスフラン	0.9949	▲2.9	▲0.2	+0.1	▲1.8	▲2.9	▲0.2	+3.0	▲1.7	+0.3	+0.4	+0.9
ポーランドズロチ	3.8784	▲0.1	+1.1	+2.4	▲2.6	▲7.2	+0.4	+4.4	▲1.7	+2.4	▲0.2	+0.4
ロシアルーブル	56.930	+12.1	+0.2	▲0.8	▲0.9	▲1.2	+4.5	+1.8	+3.1	+3.5	+1.6	▲0.2
カナダドル	1.3654	▲8.8	▲2.0	▲1.1	▲2.1	▲0.2	▲0.0	+3.1	▲2.1	▲0.1	+0.6	▲1.3
メキシコペソ	18.821	▲9.0	+1.1	▲0.0	+2.7	▲9.1	▲0.7	▲0.5	+3.5	+6.9	+0.8	▲1.6
ブラジルリアル	3.177	+9.0	▲1.1	▲0.9	+2.1	▲6.0	+4.0	+3.1	+1.2	▲0.4	▲0.0	▲0.0
アルゼンチンペソ	15.389	▲7.4	+1.3	+0.6	+1.2	▲4.6	▲0.0	▲0.2	+2.7	+0.6	+1.2	▲2.0
NZドル	0.687	▲1.4	▲2.1	▲2.3	▲1.9	▲1.0	▲2.2	+5.6	▲1.6	▲2.6	+1.0	+0.4
オーストラリアドル	0.7488	▲1.8	▲1.9	▲0.8	▲0.6	▲3.0	▲2.5	+5.4	+0.9	▲0.4	+1.1	▲0.4
韓国ウォン	1137.80	▲0.0	▲2.2	▲0.3	▲3.9	▲2.2	▲3.3	+3.8	+2.7	+1.1	▲0.5	+0.5
台湾ドル	30.210	+6.3	+0.2	+0.5	▲0.7	▲1.3	▲1.4	+3.8	+1.6	+1.1	+0.7	+0.1
シンガポールドル	1.3967	▲3.8	+0.1	+0.0	▲2.1	▲3.0	▲0.9	+2.5	+0.5	+0.4	+0.6	+0.1
タイバーツ	34.62	+1.1	▲0.6	▲0.7	▲0.9	▲1.9	▲0.4	+1.7	+0.9	+1.5	+0.3	+0.3
インドネシアルピア	13329	▲1.1	▲0.1	▲0.1	+0.0	▲3.9	+0.6	+0.9	+0.1	+0.1	+0.5	▲0.5
インドルピー	64.25	+3.3	+1.2	+0.6	▲0.2	▲2.4	+0.7	+0.1	+1.7	+2.8	▲0.2	▲0.3
中国人民幣元	6.888	▲6.3	+0.0	+0.0	▲1.5	▲1.9	▲0.8	+1.2	+0.0	▲0.2	+0.4	▲0.2

(注) 為替レートは全て対ドルレート。ただし、ユーロ、ポンド、豪ドル、NZドルは当該通貨から見たドル建て。
「変化率」は、直近値までの変化率。すべてプラスは当該通貨の増価を示す。
「過去の動き」は当該期間の変化率(例：4週間前=4週間前の週間変化率、6カ月前=6カ月前の月間変化率)を示す。
直近値以外の単位は%。

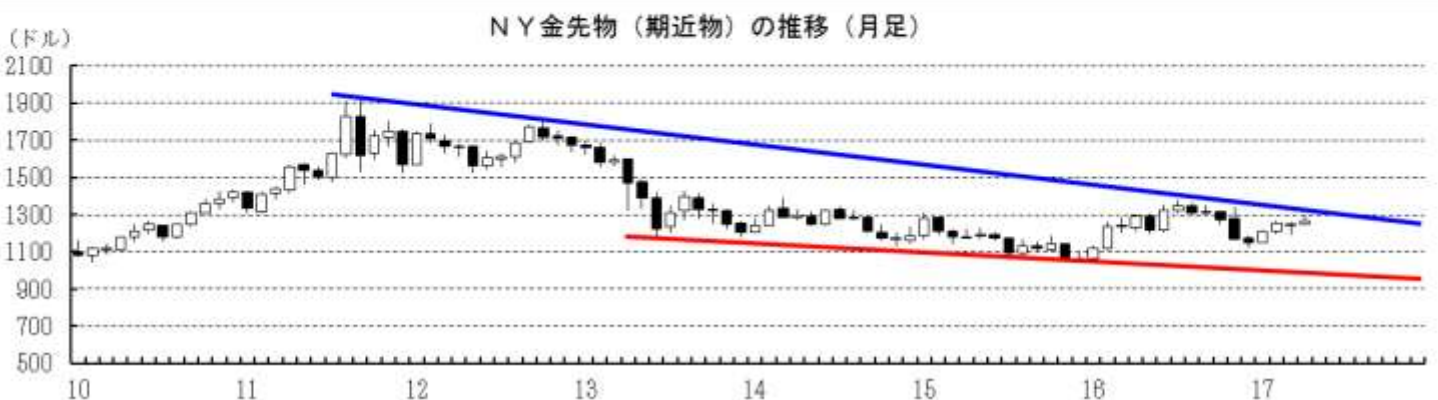
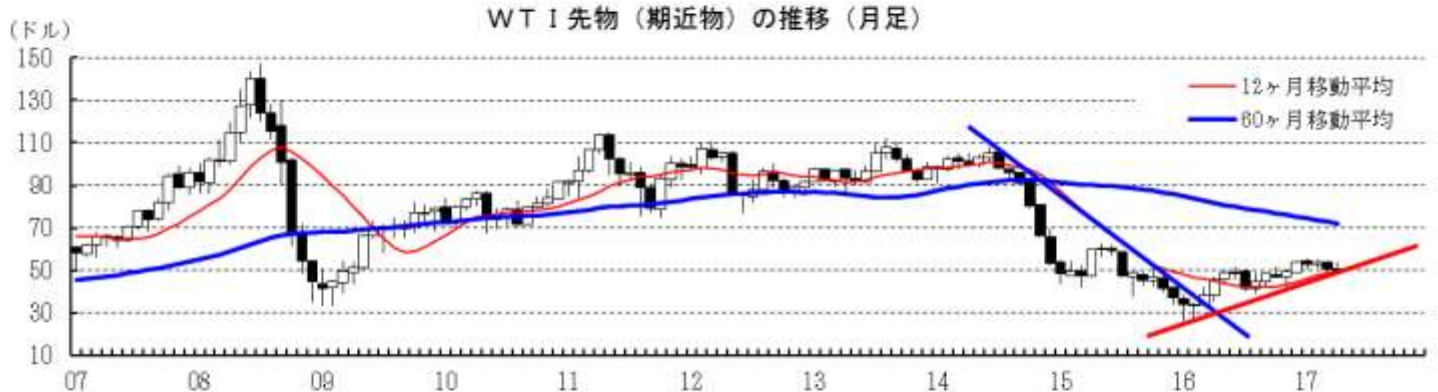


本資料は情報提供を目的として作成されたものであり、投資勧誘を目的としたものではありません。作成時点で、第一生命経済研究所経済調査部が信ずるに足ると判断した情報に基づき作成していますが、その正確性、完全性に対する責任は負いません。見直しは予告なく変更されることがあります。また、記載された内容は、第一生命ないしはその関連会社の投資方針と常に整合的であるとは限りません。

[商品]	直近値	直近までの変化率			過去の動き							
		1年前～	1月前～	前週末～	月間						週間	
					6カ月前	5カ月前	4カ月前	3カ月前	2カ月前	1カ月前	3週前	2週前
WTI	49.33	+7.2	+2.0	▲0.6	▲2.9	+5.5	+8.7	▲1.7	+2.3	▲6.3	+1.8	▲6.7
北海ブレント	52.05	+8.1	+1.4	+0.2	▲3.1	+6.6	+9.6	▲2.0	+1.5	▲5.3	+1.2	▲7.0
ドバイ	50.19	+17.0	+1.4	▲2.9	+1.0	▲0.3	+18.2	▲1.8	+2.2	▲5.8	+0.5	▲4.6
OPECバスケット	48.90	+16.4	+0.1	▲2.2	+2.7	▲2.2	+19.0	▲2.1	+2.3	▲5.6	+0.9	▲6.3
金 (NY)	1268.3	+0.2	+1.0	▲1.5	▲3.1	▲8.0	▲1.6	+4.9	+3.7	▲0.5	+2.5	+0.1
銅 (LDN)	5,736	+16.1	▲2.3	+2.0	▲0.2	+20.0	▲5.0	+8.2	▲0.3	▲2.3	▲2.4	▲1.2
アルミ (LDN)	1,912	+14.8	▲1.7	▲1.1	+3.6	▲0.1	▲2.3	+7.4	+5.8	+2.0	▲2.7	+1.3
鉛 (LDN)	2,249	+28.4	▲3.4	+5.0	▲2.8	+14.5	▲14.7	+17.6	▲4.8	+3.7	▲0.5	▲4.3
ニッケル (LDN)	9,450	+1.7	▲5.5	+1.1	▲0.9	+7.4	▲10.9	▲0.6	+10.3	▲8.7	▲4.2	▲4.2
スズ (LDN)	19,900	+16.4	▲0.7	+0.8	+3.4	+1.7	+0.4	▲6.2	▲3.0	+4.9	▲3.1	+0.7
銀 (NY、現物)	17.20	▲2.0	▲5.4	▲4.1	▲6.6	▲7.7	▲3.7	+10.3	+4.3	▲0.3	+3.0	▲3.3
プラチナ (NY、現物)	946	▲10.0	▲1.0	▲2.8	▲4.3	▲7.1	▲1.0	+10.1	+2.9	▲7.2	+2.0	▲0.1
小麦 (シカゴ)	418.50	▲12.0	▲1.4	+3.3	+3.5	▲8.6	+7.2	+3.1	+1.0	+0.4	+1.4	▲5.8
大豆 (シカゴ)	311.70	▲5.7	▲1.1	+0.7	+6.1	+0.1	▲1.1	+6.9	▲0.6	▲7.3	+3.3	▲2.5
コーン (シカゴ)	358.00	▲7.5	+0.1	+0.3	+5.3	▲5.1	+4.5	+2.2	+1.9	▲0.7	+3.2	▲3.8
CRB	181.73	▲0.8	▲1.3	▲0.1	▲0.0	+1.6	+1.7	▲0.2	▲0.7	▲2.5	+0.4	▲3.1
JOC	106.09	+18.5	+0.4	+0.2	▲1.7	+5.8	+3.2	+4.5	▲1.7	+0.6	▲1.9	▲0.3

(注) 「変化率」は、直近値までの変化率。プラスは商品価格の上昇を示す。

「過去の動き」は当該期間の変化率(例：4週前=4週間前の週間変化率、6カ月前=6カ月前の月間変化率)を示す。
直近値以外の単位は%。



本資料は情報提供を目的として作成されたものであり、投資勧誘を目的としたものではありません。作成時点で、第一生命経済研究所経済調査部が信ずるに足ると判断した情報に基づき作成していますが、その正確性、完全性に対する責任は負いません。見直しは予告なく変更されることがあります。また、記載された内容は、第一生命ないしはその関連会社の投資方針と常に整合的であるとは限りません。