

Market Watching

市場レポート

テーマ: Weekly Market Report (2017年4月24日～)
～フランスの霧はほぼ晴れた～

発表日: 2017年4月24日 (月)

第一生命経済研究所 経済調査部
担当 鷹峰 義清 (03-5221-4521)

今週のスケジュール

今週の経済指標・イベント・注目材料

発表日	国	指標・イベント	注目度	コンセンサス	レンジ	前回	備考
4月24日(月)	日本	—					
	欧州	独 i f o 景況感指数 (4月)	★	112.4	111.4~113.1	112.3	景気動向
	米国	ミネアポリス連銀総裁講演					
4月25日(火)	日本	企業向けサービス価格指数 (3月)		+0.8%	+0.5~+0.8%	+0.8%	前年比
	欧州	—					
	米国	C B 消費者信頼感 (4月)	★★	124.0	118.0~127.0	125.6	
		S & P ケースラー住宅価格指数 (2月)	★	+5.8%	+5.6~+6.0%	+5.7%	前年比
		連邦住宅局 (F H F A) 住宅価格 (2月)	★	+0.4%	0.0~+0.9%	0.0%	前月比
4月26日(水)	日本	—					
	欧州	—					
	米国	2年変動利付債入札	★				
		5年債入札	★				
	他	豪州消費者物価・トリム平均 (1-3月)	★★	+2.2%	+1.9~+2.4%	+1.5%	前年比
4月27日(木)	日本	金融政策決定会合・政策金利	★★	▲0.10%	▲0.10%	▲0.10%	政策金利水準
		黒田日銀総裁記者会見	★★★				
		日銀展望レポート	★★				
	欧州	E C B 理事会・政策金利	★★	0.00%	0.00%	0.00%	金利水準
		・預金ファシリティ金利	★★	▲0.40%	▲0.40%	▲0.40%	金利水準
		・資産買入	★★★	600	600	600	億ユーロ/月
		ドラギ E C B 総裁記者会見	★★★				
		独消費者物価 (4月) : 速報値	★★	+1.9%	+1.7~+2.3%	+1.6%	前年比
	米国	耐久財受注 (3月)・除輸送機器	★	+0.5%	0.0~+0.6%	+0.5%	前月比
		7年債入札	★				
4月28日(金)	日本	消費者物価・東京・総合 (4月)		▲0.2%	▲0.3~0.0%	▲0.4%	前年比
		・東京・コア (4月)		▲0.2%	▲0.4~▲0.1%	▲0.4%	前年比
		・全国・総合 (3月)		+0.3%	+0.1~+0.4%	+0.3%	前年比
		・全国・コア (3月)	★★★	+0.2%	+0.1~+0.4%	+0.2%	前年比
		家計調査 (3月) : 全世帯	★	▲0.5%	▲3.4~+1.8%	▲3.8%	前年比
		完全失業率 (3月)		2.9%	2.9~3.0%	2.8%	
		有効求人倍率 (3月)		1.43倍	1.41倍~1.46倍	1.43倍	
		鉱工業生産 (3月)	★★★	▲0.8%	▲3.0~+1.2%	+3.2%	前月比
		住宅着工 (3月)		95.4	92.0~97.0	94.0	万戸
		商業販売統計 : 小売業販売額 (3月)	★	+1.5%	+0.2~+2.5%	+0.2%	前年比
		2年債入札	★				
	欧州	英実質 GDP (1-3月期)	★	+0.4%	+0.3~+0.7%	+0.7%	前期比
		欧消費者物価 (4月) : 速報値	★★★	+1.8%	+1.6~+2.0%	+1.5%	前年比
	米国	実質 GDP (1-3月期)・速報値	★★★	+1.2%	+1.0~+2.2%	+2.1%	前期比年率
		ミシガン大学消費者センチメント (4月確報)		98.5	97.8~98.5	98.0	
		シカゴ地区 PMI (4月)	★	57.0	54.0~57.2	57.7	
		フィラデルフィア連銀総裁講演					
	暫定予算切れ	★★★					
4月29日(土)	欧州	EU首脳会議 (英国EU離脱方針決定)	★				
4月30日(日)	他	中国製造業 PMI (4月)	★★★	51.7	51.5~52.0	51.8	

(注) 市場コンセンサス、予測レンジは各種ベンダー調査に基づく
注目度は筆者

本資料は情報提供を目的として作成されたものであり、投資勧誘を目的としたものではありません。作成時点で、第一生命経済研究所経済調査部が信ずるに足ると判断した情報に基づき作成していますが、その正確性、完全性に対する責任は負いません。見直しは予告なく変更されることがあります。また、記載された内容は、第一生命ないしはその関連会社の投資方針と常に整合的であるとは限りません。

【先週の動き】

先週は、北朝鮮情勢やフランス大統領選挙といった不透明要因を背景に、市場の動きは一進一退で方向感のない展開が続いた。ただし、景気自体は回復傾向を辿っていることもあり、株価などは底堅さをみせつつある。

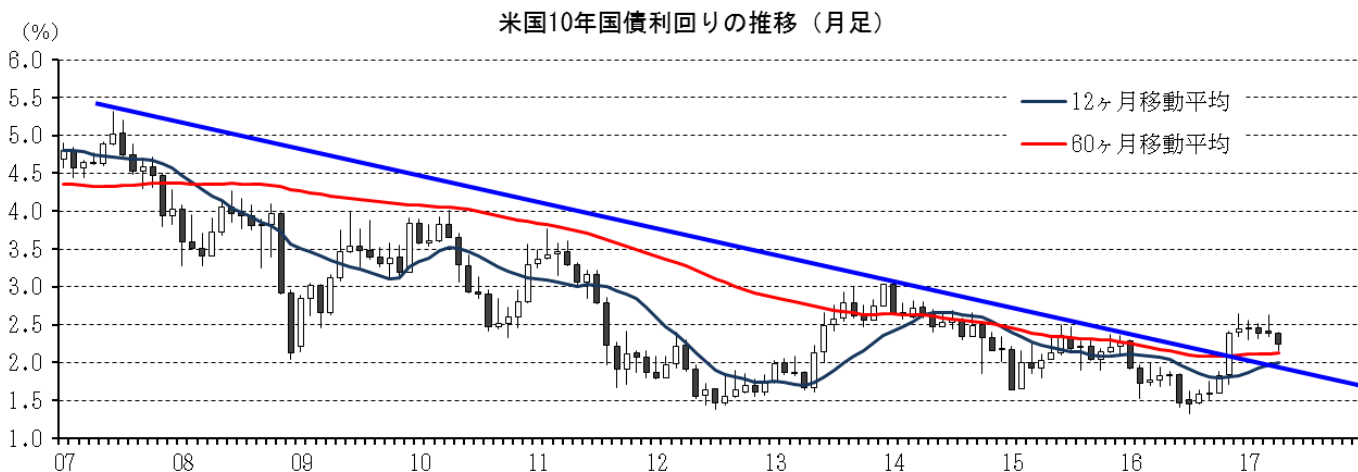
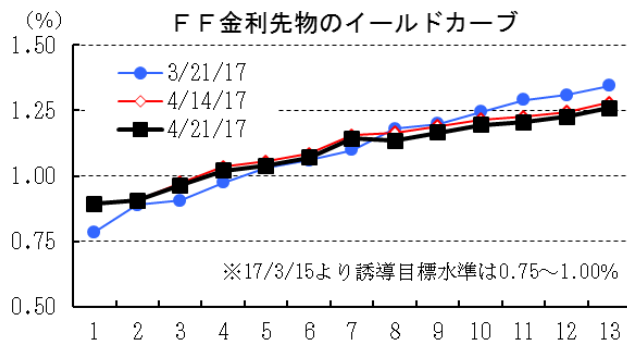
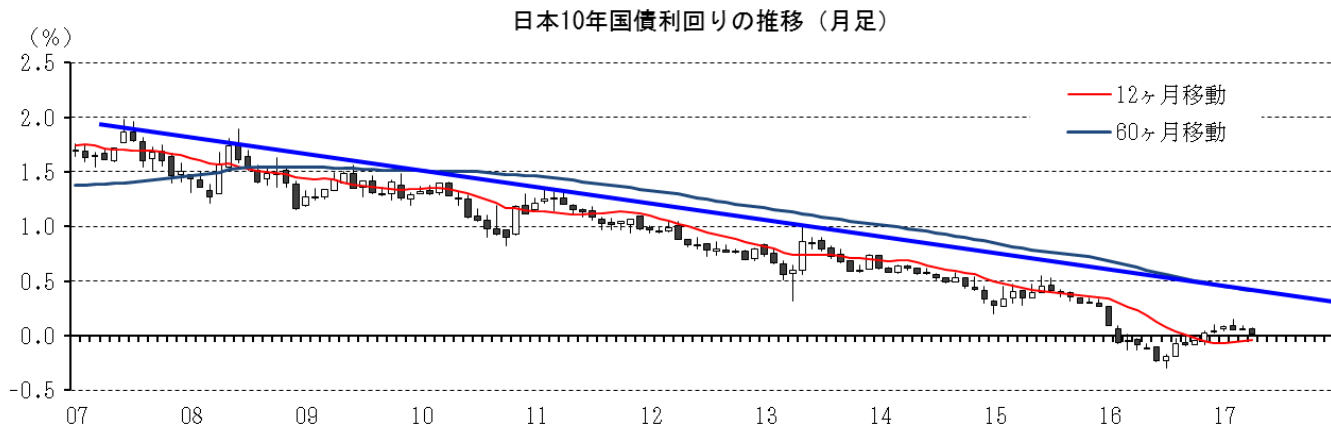
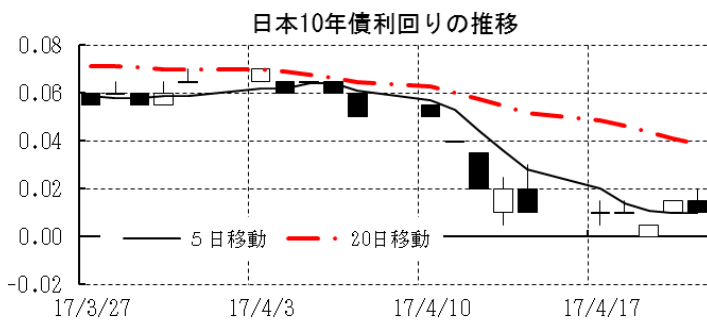
【今週の動き】

今週は、フランス大統領選挙（第一回）の結果、最悪の組み合わせでの決選投票の可能性が無くなったことで市場のリスクオフが緩和される。極右候補ルペン氏の得票が第二位だったことも、市場の安心感を誘おう。今週は日欧の金融政策決定会合のほか、米GDPなど多くの経済指標が発表されるなど材料は多い。米国の3月統計がやや下ぶれたことで、GDP成長率も低めの伸びとなる可能性があり、その場合は米金利とドルの上昇抑制要因となる。ただし、米国のみならず世界経済の基調は非常に強く、株高・金利上昇・高金利通貨高の方向性は変わらないと判断される。まだ、北朝鮮問題や米暫定予算切れ（4/28）など不透明要因は残存しており、リスクオンに傾斜した市場環境には未だもう少し時間がかかろう。

【債券市場】

	直近値	直近までの変化率			過去の動き								
		1年前～	1月前～	前週末～	月間						週間		
					6カ月前	5カ月前	4カ月前	3カ月前	2カ月前	1カ月前	3週間前	2週間前	
2年	日本	-0.220	+4	+3	+1	+5	+8	▲2	▲1	▲7	+8	▲2	▲2
	米国	1.180	+37	▲8	▲3	+8	+27	+8	+2	+6	▲1	+3	▲8
	イギリス	0.090	▲42	▲5	▲2	+16	▲14	▲4	+5	▲4	+3	▲1	▲0
	ドイツ	-0.792	▲31	▲5	+7	+7	▲11	▲4	+7	▲20	+16	▲7	▲5
	スペイン	-0.181	▲16	▲1	▲0	+5	+5	▲16	+3	+13	▲4	▲5	+3
	ポルトガル	0.426	▲24	▲21	+3	▲4	▲3	▲29	+3	▲5	+60	▲16	▲6
	イタリア	0.004	+0	+2	+1	+11	+5	▲24	+26	▲9	▲2	▲3	+5
	アイルランド	-0.370	▲6	▲2	▲4	+4	▲10	▲4	+11	+0	+10	▲1	+3
	カナダ	0.718	+8	▲7	▲1	+3	+16	+4	+2	▲1	▲1	+1	▲3
	オーストラリア	1.650	▲37	▲14	+2	+10	+12	+7	▲5	+3	▲6	▲10	▲2
韓国	1.604	+10	+1	+3	+17	+25	▲8	▲0	▲3	▲2	+0	▲1	
タイ	1.501	+20	▲4	+1	+2	+1	+4	▲6	▲3	+3	▲2	▲2	
10年	日本	0.010	+13	▲6	+0	+4	+7	+2	+5	▲4	+2	▲2	▲4
	米国	2.248	+39	▲17	+1	+23	+56	+6	+1	▲6	▲0	▲1	▲14
	イギリス	1.034	▲56	▲22	▲1	+50	+17	▲18	+18	▲27	▲1	▲6	▲3
	ドイツ	0.253	+1	▲21	+7	+28	+11	▲7	+23	▲23	+12	▲10	▲4
	ギリシャ	6.635	▲216	▲83	▲3	+1	▲171	+53	+71	▲67	▲16	▲12	▲20
	スペイン	1.695	+10	▲12	▲1	+32	+35	▲17	+21	+6	+1	▲5	+9
	ポルトガル	3.743	+55	▲47	▲14	▲1	+39	+5	+43	▲31	+10	▲11	+2
	イタリア	2.262	+80	▲6	▲6	+48	+33	▲17	+45	▲18	+23	▲10	+10
	アイルランド	0.943	+3	▲19	+1	+32	+24	▲13	+42	▲29	+11	▲9	+2
	カナダ	1.470	+2	▲23	▲2	+20	+39	+14	+4	▲12	▲1	▲3	▲10
オーストラリア	2.538	▲5	▲27	+6	+44	+38	+4	▲5	+1	▲2	▲15	▲8	
韓国	2.167	+34	▲2	▲2	+26	+47	▲6	+6	+0	+1	+3	▲1	
タイ	2.636	+87	▲13	▲2	+3	+56	▲4	+7	▲5	+2	▲4	+1	
長短スプレッド	日本	+23.0	+9	▲9	▲1	▲1	▲1	+4	+6	+3	▲6	+1	▲2
	米国	+106.8	+1	▲9	+4	+15	+28	▲1	▲1	▲12	+0	▲4	▲6
	イギリス	+94.4	▲14	▲17	+1	+34	+31	▲14	+13	▲23	▲4	▲5	▲3
	ドイツ	+104.5	+32	▲16	▲0	+22	+22	▲3	+16	▲3	▲4	▲3	+1
	スペイン	+187.6	+26	▲11	▲1	+27	+31	▲1	+19	▲7	+5	▲1	+6
	ポルトガル	+331.7	+79	▲26	▲17	+3	+42	+35	+40	▲27	▲50	+5	+8
	イタリア	+225.8	+80	▲8	▲7	+36	+27	+6	+19	▲8	+25	▲7	+4
	カナダ	+75.2	▲7	▲17	▲1	+17	+23	+9	+1	▲11	+0	▲4	▲7
	オーストラリア	+88.8	+32	▲13	+4	+34	+26	▲2	▲0	▲2	+3	▲5	▲5
	韓国	+56.3	+24	▲3	▲4	+9	+23	+2	+7	+3	+3	+3	▲1
タイ	+113.5	+68	▲10	▲3	+1	+54	▲8	+14	▲2	▲1	▲2	+3	

(注) 「変化幅」は、直近値までの変化幅。プラスは金利の上昇を示す。
「過去の動き」は当該期間の変化幅（例：4週間＝4週間前の週間変化幅、6カ月前＝6カ月前の月間変化幅）を示す。
直近値の単位は%、ただし長短スプレッドはbp。直近値以外の単位はbp。



本資料は情報提供を目的として作成されたものであり、投資勧誘を目的としたものではありません。作成時点で、第一生命経済研究所経済調査部が信ずるに足ると判断した情報に基づき作成していますが、その正確性、完全性に対する責任は負いません。見直しは予告なく変更されることがあります。また、記載された内容は、第一生命ないしはその関連会社の投資方針と常に整合的であるとは限りません。

[株式市場]

		直近値	直近までの変化率			過去の動き							
						月間				週間			
			1年前～	1月前～	前週末～	6カ月前	5カ月前	4カ月前	3カ月前	2カ月前	1カ月前	3週間前	2週間前
日本	日経平均	18620.75	+7.2	▲4.3	+1.6	+5.9	+5.1	+4.4	▲0.4	+0.4	▲1.1	▲1.3	▲1.8
	TOPIX	1488.58	+6.8	▲4.8	+2.0	+5.3	+5.5	+3.3	+0.2	+0.9	▲1.5	▲1.5	▲2.1
	日経店頭	2926.00	+17.7	▲4.0	+3.0	+3.9	+2.3	+2.7	+4.7	+4.2	+1.9	▲4.3	▲2.6
米国	NYダウ	20547.76	+14.3	▲0.6	+0.5	▲0.9	+5.4	+3.3	+0.5	+4.8	▲0.7	▲0.0	▲1.0
	S P 500	2348.69	+12.3	+0.2	+0.8	▲1.9	+3.4	+1.8	+1.8	+3.7	▲0.0	▲0.1	▲1.3
	ナスダック	5910.52	+19.5	+2.0	+1.8	▲2.3	+2.6	+1.1	+4.3	+3.8	+1.5	▲0.6	▲1.2
	フィデリティ半導体	992.94	+48.7	+0.5	+3.4	▲1.4	+6.8	+3.1	+4.2	+2.7	+4.3	▲1.2	▲3.9
イギリス	F T 100	7114.55	+11.5	▲3.6	▲2.9	+0.8	▲2.5	+5.3	▲0.6	+2.3	+0.8	+0.4	▲0.3
ドイツ	D A X	12048.57	+15.5	+0.7	▲0.5	+1.5	▲0.2	+7.9	+0.5	+2.6	+4.0	▲0.7	▲0.9
欧州	ダウ欧州50	3115.47	+5.8	▲0.2	▲1.0	▲1.1	+0.6	+6.4	▲1.0	+3.0	+3.0	+0.1	▲0.5
ポランド	ワルシャワWIG	59285.57	+22.2	▲0.3	+1.0	+4.4	▲1.1	+6.4	+6.7	+5.6	▲0.7	+2.4	▲1.0
ロシア	R T	1084.17	+16.9	▲3.3	+1.0	▲0.2	+4.1	+12.0	+1.0	▲5.6	+1.3	▲0.0	▲3.6
メキシコ	ボルサ	48967.83	+7.5	+0.8	+0.0	+1.6	▲5.6	+0.7	+3.0	▲0.3	+3.6	+1.7	▲0.8
ブラジル	ボベスパ	63760.62	+18.9	+1.2	+1.5	+11.2	▲4.6	▲2.7	+7.4	+3.1	▲2.5	▲0.6	▲2.7
アルゼンチン	メルバル	20768.98	+49.2	+6.3	▲0.2	+5.6	▲1.0	▲3.0	+12.7	+0.3	+6.0	+2.3	+0.4
オーストラリア	A S 200	5854.14	+11.0	+1.4	▲0.6	▲2.2	+2.3	+4.1	▲0.8	+1.6	+2.7	▲0.0	+0.5
香港	ハンセン	24042.02	+11.2	▲2.2	▲0.9	▲1.6	▲0.6	▲3.5	+6.2	+1.6	+1.6	+0.6	▲0.0
韓国	総合	2165.04	+7.1	▲0.6	+1.4	▲1.7	▲1.2	+2.2	+2.0	+1.2	+3.3	▲0.4	▲0.8
台湾	加権	9717.41	+13.4	▲2.6	▲0.2	+1.3	▲0.5	+0.1	+2.1	+3.2	+0.6	+0.6	▲1.4
タイ	S E T	1570.02	+10.3	+0.1	▲1.2	+0.8	+1.0	+2.2	+2.2	▲1.1	+1.0	+0.5	+0.4
インド	ンパ ISENSEX30	29365.30	+13.5	▲0.4	▲0.3	+0.2	▲4.6	▲0.1	+3.9	+3.9	+3.1	+0.3	▲0.8
中国	上海総合	3173.15	+7.5	▲2.7	▲2.2	+3.2	+4.8	▲4.5	+1.8	+2.6	▲0.6	+2.0	▲1.2
U A E	ドバイ金融市場	3469.82	▲3.2	▲0.7	▲1.1	▲4.1	+0.9	+5.1	+3.2	▲0.3	▲4.1	+2.5	▲1.6

(注) 「変化率」は、直近値までの変化率。プラスは株価の上昇を示す。

「過去の動き」は当該期間の変化率(例：4週間＝4週間前の週間変化率、6カ月前＝6カ月前の月間変化率)を示す。

直近値以外の単位は%。

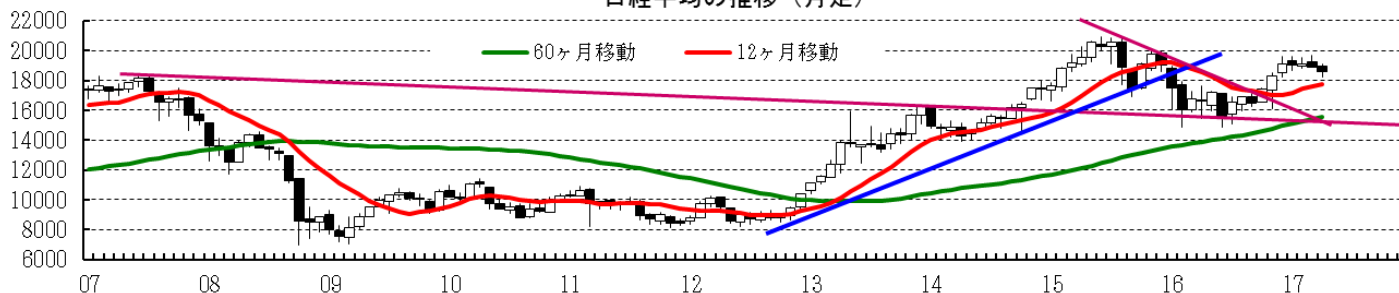
日経平均の推移



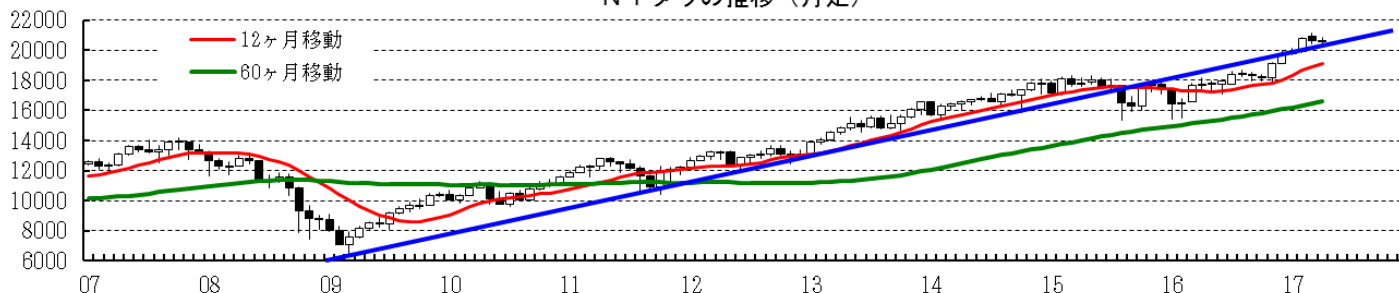
NYダウの推移



日経平均の推移(月足)



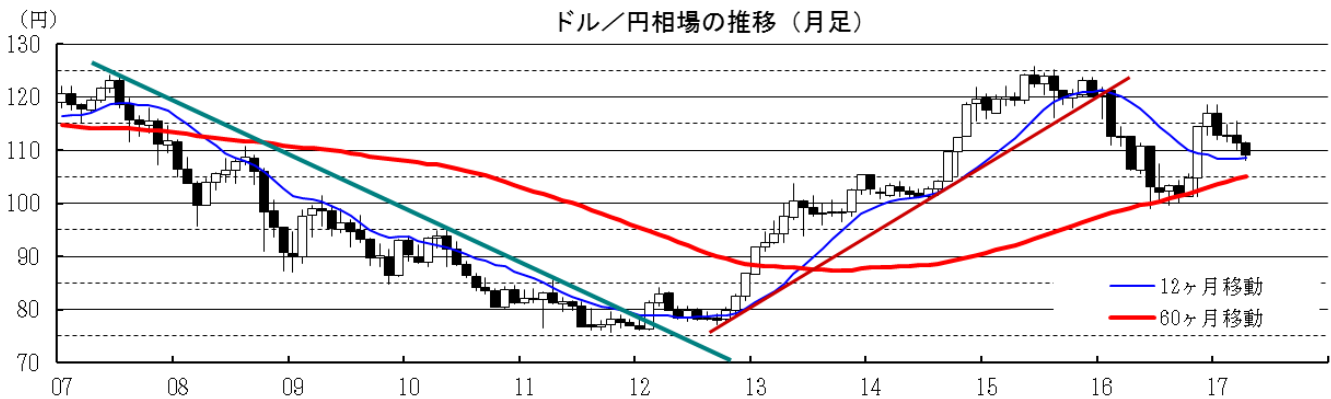
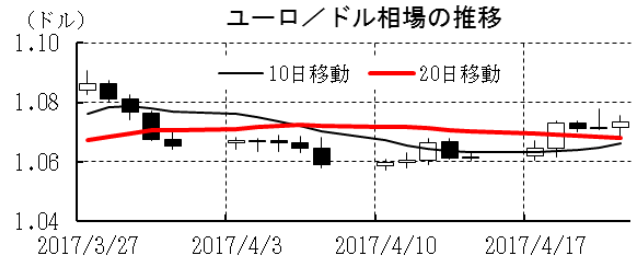
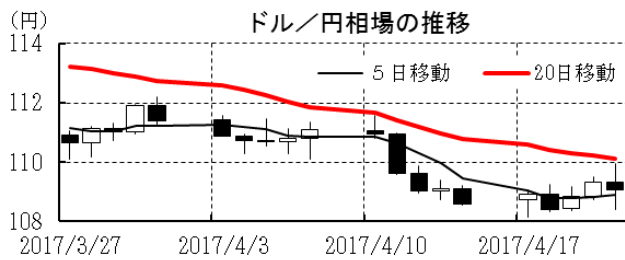
NYダウの推移(月足)



本資料は情報提供を目的として作成されたものであり、投資勧誘を目的としたものではありません。作成時点で、第一生命経済研究所経済調査部が信ずるに足ると判断した情報に基づき作成していますが、その正確性、完全性に対する責任は負いません。見直しは予告なく変更されることがあります。また、記載された内容は、第一生命ないしはその関連会社の投資方針と常に整合的であるとは限りません。

[為替]	直近値	直近までの変化率			過去の動き							
		1年前～	1月前～	前週末～	月間					週間		
					6カ月前	5カ月前	4カ月前	3カ月前	2カ月前	1カ月前	3週間前	2週間前
日本円	109.07	+0.4	+2.4	▲0.5	▲3.4	▲9.2	▲2.2	+3.6	+0.0	+1.2	+0.3	+2.3
ユーロ	1.0733	▲4.9	▲0.7	+1.1	▲2.3	▲3.6	▲0.6	+2.6	▲2.0	+0.7	▲0.6	+0.2
イギリスポンド	1.2813	▲10.5	+2.7	+2.3	▲5.6	+2.1	▲1.2	+1.8	▲1.6	+1.4	▲1.4	+1.2
スイスフラン	0.9963	▲2.2	▲0.2	+0.9	▲1.8	▲2.9	▲0.2	+3.0	▲1.7	+0.3	▲0.6	+0.4
ポーランドズロチ	3.9756	▲3.8	▲0.5	+0.4	▲2.6	▲7.2	+0.4	+4.4	▲1.7	+2.4	▲0.3	▲0.2
ロシアルーブル	56.464	+15.5	+2.1	▲0.2	▲0.9	▲1.2	+4.5	+1.8	+3.1	+3.5	▲1.8	+1.6
カナダドル	1.3500	▲6.0	▲1.1	▲1.3	▲2.1	▲0.2	▲0.0	+3.1	▲2.1	▲0.1	▲0.7	+0.6
メキシコペソ	18.811	▲7.7	+1.5	▲1.6	+2.7	▲9.1	▲0.7	▲0.5	+3.5	+6.9	+0.3	+0.8
ブラジルリアル	3.148	+10.8	▲1.9	▲0.0	+2.1	▲6.0	+4.0	+3.1	+1.2	▲0.4	▲0.8	▲0.0
アルゼンチンペソ	15.476	▲8.4	+0.8	▲2.0	+1.2	▲4.6	▲0.0	▲0.2	+2.7	+0.6	+0.2	+1.2
NZドル	0.703	+1.7	▲0.2	+0.4	▲1.9	▲1.0	▲2.2	+5.6	▲1.6	▲2.6	▲1.0	+1.0
オーストラリアドル	0.7545	▲2.5	▲1.9	▲0.4	▲0.6	▲3.0	▲2.5	+5.4	+0.9	▲0.4	▲1.7	+1.1
韓国ウォン	1134.30	+0.6	▲1.2	+0.5	▲3.9	▲2.2	▲3.3	+3.8	+2.7	+1.1	▲1.4	▲0.5
台湾ドル	30.354	+6.0	+0.5	+0.1	▲0.7	▲1.3	▲1.4	+3.8	+1.6	+1.1	▲0.9	+0.7
シンガポールドル	1.3970	▲3.5	+0.2	+0.1	▲2.1	▲3.0	▲0.9	+2.5	+0.5	+0.4	▲0.6	+0.6
タイバーツ	34.38	+2.0	+0.8	+0.3	▲0.9	▲1.9	▲0.4	+1.7	+0.9	+1.5	▲0.7	+0.3
インドネシアルピア	13322	▲1.0	▲0.0	▲0.5	+0.0	▲3.9	+0.6	+0.9	+0.1	+0.1	+0.0	+0.5
インドルピー	64.61	+2.8	+1.0	▲0.3	▲0.2	▲2.4	+0.7	+0.1	+1.7	+2.8	+0.9	▲0.2
中国人民元	6.891	▲6.3	▲0.0	▲0.2	▲1.5	▲1.9	▲0.8	+1.2	+0.0	▲0.2	▲0.4	+0.4

(注) 為替レートは全て対ドルレート。ただし、ユーロ、ポンド、豪ドル、NZドルは当該通貨から見たドル建て。
「変化率」は、直近値までの変化率。すべてプラスは当該通貨の増価を示す。
「過去の動き」は当該期間の変化率(例：4週間前＝4週間前の週間変化率、6カ月前＝6カ月前の月間変化率)を示す。
直近値以外の単位は%。



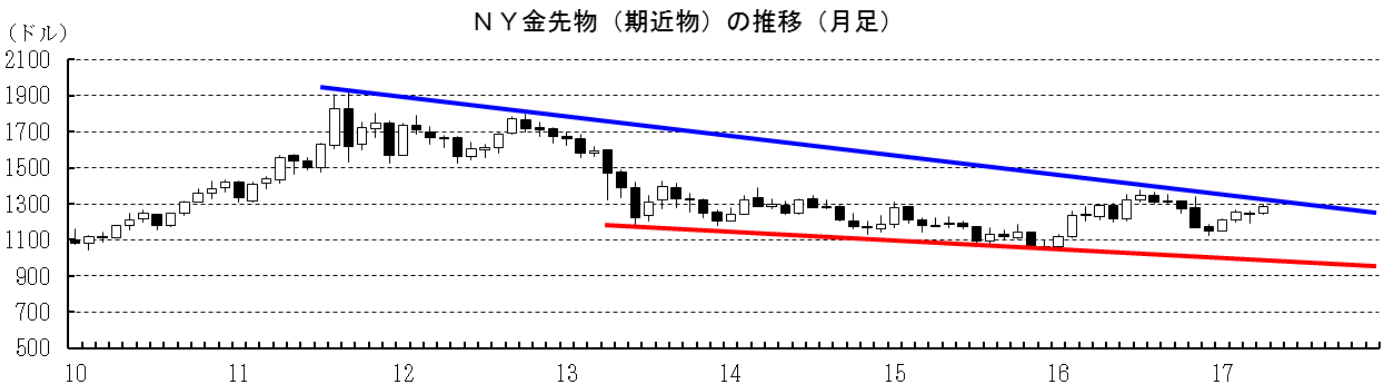
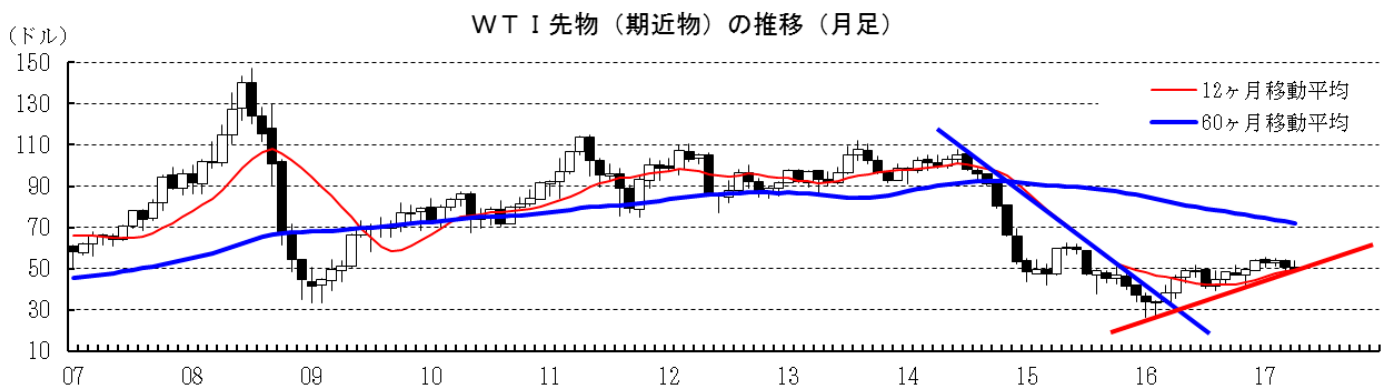
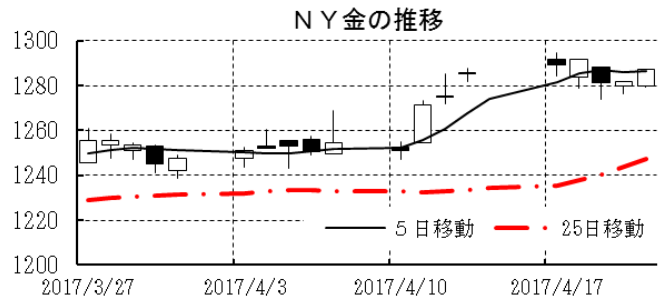
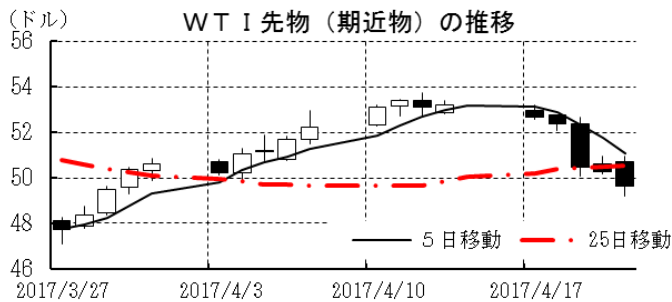
本資料は情報提供を目的として作成されたものであり、投資勧誘を目的としたものではありません。作成時点で、第一生命経済研究所経済調査部が信ずるに足ると判断した情報に基づき作成していますが、その正確性、完全性に対する責任は負いません。見直しは予告なく変更されることがあります。また、記載された内容は、第一生命ないしはその関連会社の投資方針と常に整合的であるとは限りません。

[商品]	直近値	直近までの変化率			過去の動き								
		1年前～	1月前～	前週末～	月間					週間			
					6カ月前	5カ月前	4カ月前	3カ月前	2カ月前	1カ月前	3週間前	2週間前	
WTI	49.62	+14.9	+4.8	▲6.7	▲2.9	+5.5	+8.7	▲1.7	+2.3	▲6.3	+3.2	+1.8	
北海ブレント	51.96	+16.7	+2.0	▲7.0	▲3.1	+6.6	+9.6	▲2.0	+1.5	▲5.3	+3.2	+1.2	
ドバイ	51.68	+24.3	+2.5	▲4.6	+1.0	▲0.3	+18.2	▲1.8	+2.2	▲5.8	+5.6	+0.5	
OPECバスケット	50.48	+25.9	+2.5	▲5.4	+2.7	▲2.2	+19.0	▲2.1	+2.3	▲5.6	+4.9	+0.9	
金 (NY)	1287.4	+3.1	+3.3	+0.1	▲3.1	▲8.0	▲1.6	+4.9	+3.7	▲0.5	+0.6	+2.5	
銅 (LDN)	5,623	+12.5	▲2.6	▲1.2	▲0.2	+20.0	▲5.0	+8.2	▲0.3	▲2.3	▲0.1	▲2.4	
アルミ (LDN)	1,934	+18.3	+0.3	+1.3	+3.6	▲0.1	▲2.3	+7.4	+5.8	+2.0	▲0.0	▲2.7	
鉛 (LDN)	2,142	+20.2	▲5.8	▲4.3	▲2.8	+14.5	▲14.7	+17.6	▲4.8	+3.7	▲3.8	▲0.5	
ニッケル (LDN)	9,345	+2.7	▲8.0	▲4.2	▲0.9	+7.4	▲10.9	▲0.6	+10.3	▲8.7	+1.5	▲4.2	
スズ (LDN)	19,750	+15.2	▲3.2	+0.7	+3.4	+1.7	+0.4	▲6.2	▲3.0	+4.9	+0.3	▲3.1	
銀 (NY、現物)	17.94	+5.5	+2.3	▲3.3	▲6.6	▲7.7	▲3.7	+10.3	+4.3	▲0.3	▲1.4	+3.0	
プラチナ (NY、現物)	973	▲5.2	+0.3	▲0.1	▲4.3	▲7.1	▲1.0	+10.1	+2.9	▲7.2	+0.4	+2.0	
小麦 (シカゴ)	405.00	▲18.3	▲5.0	▲5.8	+3.5	▲8.6	+7.2	+3.1	+1.0	+0.4	▲0.5	+1.4	
大豆 (シカゴ)	309.60	▲4.8	▲5.0	▲2.5	+6.1	+0.1	▲1.1	+6.9	▲0.6	▲7.3	▲0.3	+3.3	
コーン (シカゴ)	357.00	▲7.2	▲1.2	▲3.8	+5.3	▲5.1	+4.5	+2.2	+1.9	▲0.7	▲1.3	+3.2	
CRB	181.87	+1.1	▲1.3	▲3.1	▲0.0	+1.6	+1.7	▲0.2	▲0.7	▲2.5	+0.7	+0.4	
JOC	105.87	+18.1	▲0.4	▲0.3	▲1.7	+5.8	+3.2	+4.5	▲1.7	+0.6	+1.6	▲1.9	

(注) 「変化率」は、直近値までの変化率。プラスは商品価格の上昇を示す。

「過去の動き」は当該期間の変化率(例: 4週前=4週間前の週間変化率、6カ月前=6カ月前の月間変化率)を示す。

直近値以外の単位は%。



本資料は情報提供を目的として作成されたものであり、投資勧誘を目的としたものではありません。作成時点で、第一生命経済研究所経済調査部が信ずるに足ると判断した情報に基づき作成していますが、その正確性、完全性に対する責任は負いません。見直しは予告なく変更されることがあります。また、記載された内容は、第一生命ないしはその関連会社の投資方針と常に整合的であるとは限りません。