

Market Watching

市場レポート

テーマ: Weekly Market Report (2017年4月17日～)
～北朝鮮+フランスで動きは取れず～

発表日: 2017年4月17日 (月)

第一生命経済研究所 経済調査部
担当 鷹峰 義清 (03-5221-4521)

今週のスケジュール

今週の経済指標・イベント・注目材料

| 発表日 | 国 | 指標・イベント | 注目度 | コンセンサス | レンジ | 前回 | 備考 |
|-------------|----------------------|-----------------------|-------|------------|---------------|--------|--------|
| 4月17日(月) | 日本 | 黒田日銀総裁挨拶 | ★ | | | | |
| | 欧州 | 英独仏など休場 | | | | | |
| | 米国 | NY連銀製造業景気指数(4月) | ★ | +15.0 | +14.0~+16.4 | +16.0 | |
| | | フィッシャーFRB副議長講演 | ★★★ | | | | |
| | 他 | 中国実質GDP(1-3月) | ★★★ | +6.8% | +6.6~+7.2% | +6.8% | 前年同期比 |
| | | 中国小売売上高(3月) | ★★★ | +9.6% | +9.3~+9.9% | +9.5% | 前年同月比 |
| 中国鉱工業生産(3月) | | ★★★ | +6.3% | +5.8~+6.4% | +6.0% | 前年同月比 | |
| 4月18日(火) | 日本 | 米副大統領来日・日米経済対話(～4/19) | ★★★★ | | | | |
| | | 5年債入札 | ★ | | | | |
| | 欧州 | — | | | | | |
| | 米国 | 鉱工業生産(3月) | ★ | +0.4% | 0.0~+1.0% | +0.1% | 前月比 |
| | | 住宅着工(3月) | ★ | 126.0 | 117.2~129.0 | 128.8 | 万戸 |
| | 他 | カンザスシティ連銀総裁講演 | | | | | |
| 4月19日(水) | 日本 | — | | | | | |
| | 欧州 | 欧消費者物価(3月):確定値 | | +1.5% | +1.5% | +1.5% | 前年比 |
| | 米国 | ページェブック | ★★★ | | | | |
| ボストン連銀総裁講演 | | | | | | | |
| 4月20日(木) | 日本 | 通関統計(3月)・貿易収支 | ★ | +6,056 | +2,491~+7,800 | +8,135 | 億円・未季調 |
| | | 月例経済報告 | | | | | |
| | | 20年債入札 | ★ | | | | |
| | 欧州 | — | | | | | |
| | 米国 | フィラデルフィア連銀景況指数(4月) | ★ | +25.5 | +25.0~+28.2 | +32.8 | |
| | | 景気先行指数(3月) | | +0.2% | +0.1~+0.4% | +0.6% | 前月比 |
| パウエルFRB理事講演 | | ★ | | | | | |
| 米伊首脳会談 | | ★ | | | | | |
| 他 | 5年インフレ連動債入札 | | | | | | |
| 他 | G20財務相・中銀総裁会議(～4/21) | ★★★ | | | | | |
| 4月21日(金) | 日本 | — | | | | | |
| | 欧州 | 欧製造業PMI(4月):速報値 | ★★ | 56.0 | 55.0~56.6 | 56.2 | |
| | 米国 | 中古住宅販売(2月) | ★ | 555 | 540~575 | 548 | 万戸 |
| | | ミネアポリス連銀総裁講演 | | | | | |
| 他 | 世銀・IMF春季総会(～4/23) | ★★ | | | | | |
| 4月22日(土) | | — | | | | | |
| 4月23日(日) | 欧州 | 仏大統領選(第一回投票) | ★★★ | | | | |

(注) 市場コンセンサス、予測レンジは各種ベンダー調査に基づく
注目度は筆者

【先週の動き】

先週は、緊迫する北朝鮮情勢を受けてのリスクオフから、世界的に株価は軟調に推移し、債券が上昇（金利は低下）した。為替市場ではリスク回避の円高が進んだため、日本株は他国に比べても下落が目立つ格好となった。

【今週の動き】

今週は、引き続き北朝鮮情勢の緊張を背景に、リスク性資産に資金が向きにくい状況が続く可能性が高い。

本資料は情報提供を目的として作成されたものであり、投資勧誘を目的としたものではありません。作成時点で、第一生命経済研究所経済調査部が信ずるに足ると判断した情報に基づき作成していますが、その正確性、完全性に対する責任は負いません。見直しは予告なく変更されることがあります。また、記載された内容は、第一生命ないしはその関連会社の投資方針と常に整合的であるとは限りません。

その他の材料では、週明けに中国のGDPほか工業生産などが発表されるほか、米国のページブックも注目される。ただし、4/23（日）に行われるフランス大統領選挙が近いこともあって、市場の動きは（北朝鮮情勢で大きな動きがない限り）膠着状態に陥ろう。ただし、世界経済は回復傾向を強めていることから、事態が悪化しない限りはリスクオフにも限度がある。

フランス大統領選挙では、過半数の得票を得る候補者が出なければ、上位二候補での決選投票が5/7に行われる。各候補者への支持率の水準からは、決選投票が行われることは確実視されている。最近では、決選投票が“極右vs極左”の闘いになる可能性も高まっており、第一回投票の結果次第では市場に動揺を与える可能性もある。

一方、北朝鮮情勢では、軍事衝突に至るかどうか市場の動きを左右する。仮に、北朝鮮から攻撃を仕掛ける、あるいは米国が空爆を行うなどに至れば、市場のリスクオフの動きは一時的に極めて強くなる。逆に、軍事衝突に至らないとなれば市場のリスクオフの動きも解消されることになるが、そうしたことが明白になるにはまだ時間がかかる可能性がある。

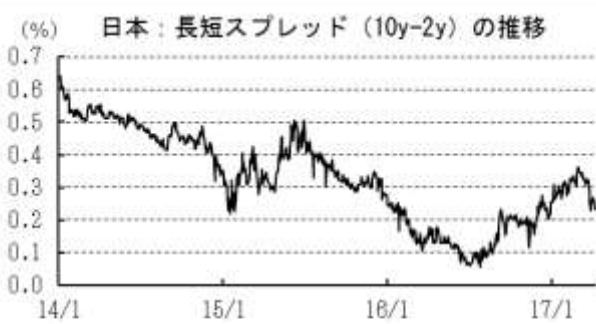
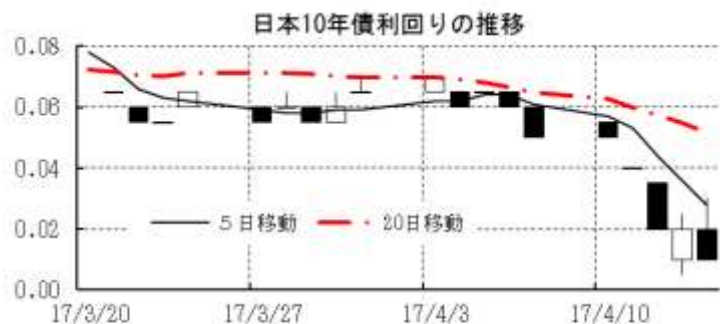
| [債券市場] | | 直近値 | 直近までの変化率 | | | 過去の動き | | | | | | | |
|---------|---------|--------|----------|------|------|-------|------|------|------|------|------|------|------|
| | | | 1年前～ | 1月前～ | 前週末～ | 月間 | | | | | 週間 | | |
| | | | | | | 6カ月前 | 5カ月前 | 4カ月前 | 3カ月前 | 2カ月前 | 1カ月前 | 3週間前 | 2週間前 |
| 2年 | 日本 | -0.225 | +4 | +3 | ▲2 | +5 | +8 | ▲2 | ▲1 | ▲7 | +8 | +7 | ▲2 |
| | 米国 | 1.205 | +44 | ▲17 | ▲8 | +8 | +27 | +8 | +2 | +6 | ▲1 | ▲0 | +3 |
| | イギリス | 0.108 | ▲34 | +4 | ▲0 | +16 | ▲14 | ▲4 | +5 | ▲4 | +3 | ▲4 | ▲1 |
| | ドイツ | -0.859 | ▲36 | ▲5 | ▲5 | +7 | ▲11 | ▲4 | +7 | ▲20 | +16 | +0 | ▲7 |
| | スペイン | -0.180 | ▲17 | ▲6 | +3 | +5 | +5 | ▲16 | +3 | +13 | ▲4 | +4 | ▲5 |
| | ポルトガル | 0.401 | ▲37 | +41 | ▲6 | ▲4 | ▲3 | ▲29 | +3 | ▲5 | +60 | ▲0 | ▲16 |
| | イタリア | -0.009 | ▲1 | ▲3 | +5 | +11 | +5 | ▲24 | +26 | ▲9 | ▲2 | +3 | ▲3 |
| | アイルランド | -0.329 | ▲2 | +2 | +3 | +4 | ▲10 | ▲4 | +11 | +0 | +10 | +2 | ▲1 |
| | カナダ | 0.729 | +13 | ▲13 | ▲3 | +3 | +16 | +4 | +2 | ▲1 | ▲1 | ▲0 | +1 |
| | オーストラリア | 1.629 | ▲32 | ▲25 | ▲2 | +10 | +12 | +7 | ▲5 | +3 | ▲6 | ▲1 | ▲10 |
| | 韓国 | 1.579 | +7 | ▲5 | ▲1 | +17 | +25 | ▲8 | ▲0 | ▲3 | ▲2 | ▲2 | +0 |
| タイ | 1.491 | +31 | ▲5 | ▲2 | +2 | +1 | +4 | ▲6 | ▲3 | +3 | +0 | ▲2 | |
| 10年 | 日本 | 0.010 | +10 | ▲8 | ▲4 | +4 | +7 | +2 | +5 | ▲4 | +2 | +0 | ▲2 |
| | 米国 | 2.237 | +45 | ▲36 | ▲14 | +23 | +56 | +6 | +1 | ▲6 | ▲0 | ▲2 | ▲1 |
| | イギリス | 1.043 | ▲41 | ▲18 | ▲3 | +50 | +17 | ▲18 | +18 | ▲27 | ▲1 | ▲6 | ▲6 |
| | ドイツ | 0.187 | +2 | ▲26 | ▲4 | +28 | +11 | ▲7 | +23 | ▲23 | +12 | ▲8 | ▲10 |
| | ギリシャ | 6.668 | ▲267 | ▲62 | ▲20 | +1 | ▲171 | +53 | +71 | ▲67 | ▲16 | ▲42 | ▲12 |
| | スペイン | 1.707 | +20 | ▲16 | +9 | +32 | +35 | ▲17 | +21 | +6 | +1 | ▲3 | ▲5 |
| | ポルトガル | 3.885 | +64 | ▲8 | +2 | ▲1 | +39 | +5 | +43 | ▲31 | +10 | ▲15 | ▲11 |
| | イタリア | 2.317 | +96 | ▲2 | +10 | +48 | +33 | ▲17 | +45 | ▲18 | +23 | +9 | ▲10 |
| | アイルランド | 0.928 | +7 | ▲21 | +2 | +32 | +24 | ▲13 | +42 | ▲29 | +11 | ▲6 | ▲9 |
| | カナダ | 1.494 | +20 | ▲34 | ▲10 | +20 | +39 | +14 | +4 | ▲12 | ▲1 | ▲2 | ▲3 |
| | オーストラリア | 2.474 | ▲5 | ▲45 | ▲8 | +44 | +38 | +4 | ▲5 | +1 | ▲2 | ▲5 | ▲15 |
| 韓国 | 2.184 | +34 | ▲11 | ▲1 | +26 | +47 | ▲6 | +6 | +0 | +1 | ▲2 | +3 | |
| タイ | 2.660 | +95 | ▲13 | +1 | +3 | +56 | ▲4 | +7 | ▲5 | +2 | ▲8 | ▲4 | |
| 長短スプレッド | 日本 | +23.5 | +6 | ▲11 | ▲2 | ▲1 | ▲1 | +4 | +6 | +3 | ▲6 | ▲7 | +1 |
| | 米国 | +103.2 | +1 | ▲19 | ▲6 | +15 | +28 | ▲1 | ▲1 | ▲12 | +0 | ▲2 | ▲4 |
| | イギリス | +93.5 | ▲7 | ▲22 | ▲3 | +34 | +31 | ▲14 | +13 | ▲23 | ▲4 | ▲1 | ▲5 |
| | ドイツ | +104.6 | +38 | ▲21 | +1 | +22 | +22 | ▲3 | +16 | ▲3 | ▲4 | ▲8 | ▲3 |
| | スペイン | +188.7 | +38 | ▲11 | +6 | +27 | +31 | ▲1 | +19 | ▲7 | +5 | ▲7 | ▲1 |
| | ポルトガル | +348.4 | +101 | ▲49 | +8 | +3 | +42 | +35 | +40 | ▲27 | ▲50 | ▲15 | +5 |
| | イタリア | +232.6 | +98 | +0 | +4 | +36 | +27 | +6 | +19 | ▲8 | +25 | +6 | ▲7 |
| | カナダ | +76.5 | +7 | ▲22 | ▲7 | +17 | +23 | +9 | +1 | ▲11 | +0 | ▲1 | ▲4 |
| | オーストラリア | +84.5 | +28 | ▲20 | ▲5 | +34 | +26 | ▲2 | ▲0 | ▲2 | +3 | ▲4 | ▲5 |
| | 韓国 | +60.5 | +28 | ▲6 | ▲1 | +9 | +23 | +2 | +7 | +3 | +3 | +1 | +3 |
| | タイ | +116.9 | +64 | ▲8 | +3 | +1 | +54 | ▲8 | +14 | ▲2 | ▲1 | ▲8 | ▲2 |

(注) 「変化幅」は、直近値までの変化幅。プラスは金利の上昇を示す。

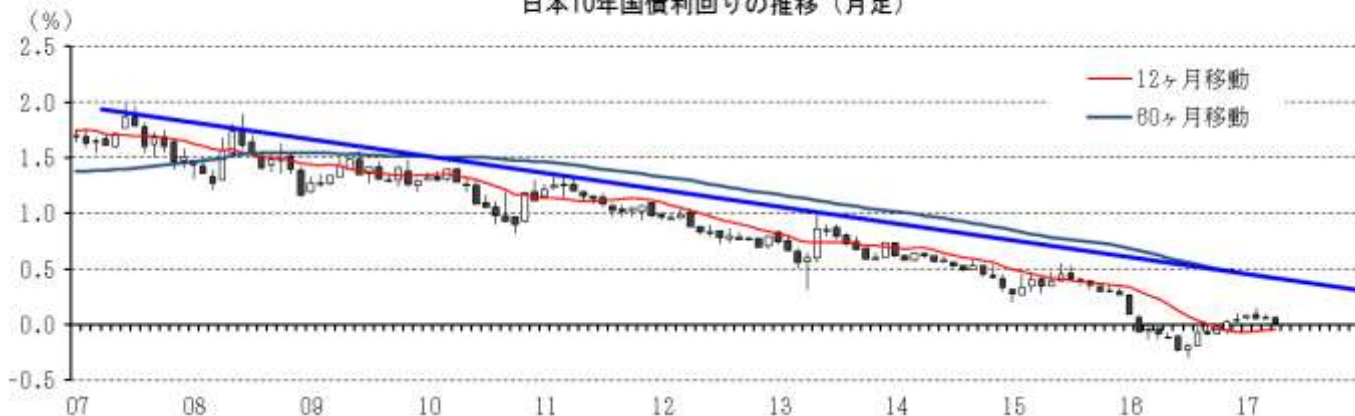
「過去の動き」は当該期間の変化幅（例：4週間＝4週間前の週間変化幅、6カ月前＝6カ月前の月間変化幅）を示す。

直近値の単位は%、ただし長短スプレッドはbp。直近値以外の単位はbp。

本資料は情報提供を目的として作成されたものであり、投資勧誘を目的としたものではありません。作成時点で、第一生命経済研究所経済調査部が信ずるに足ると判断した情報に基づき作成していますが、その正確性、完全性に対する責任は負いません。見直しは予告なく変更されることがあります。また、記載された内容は、第一生命ないしはその関連会社の投資方針と常に整合的であるとは限りません。



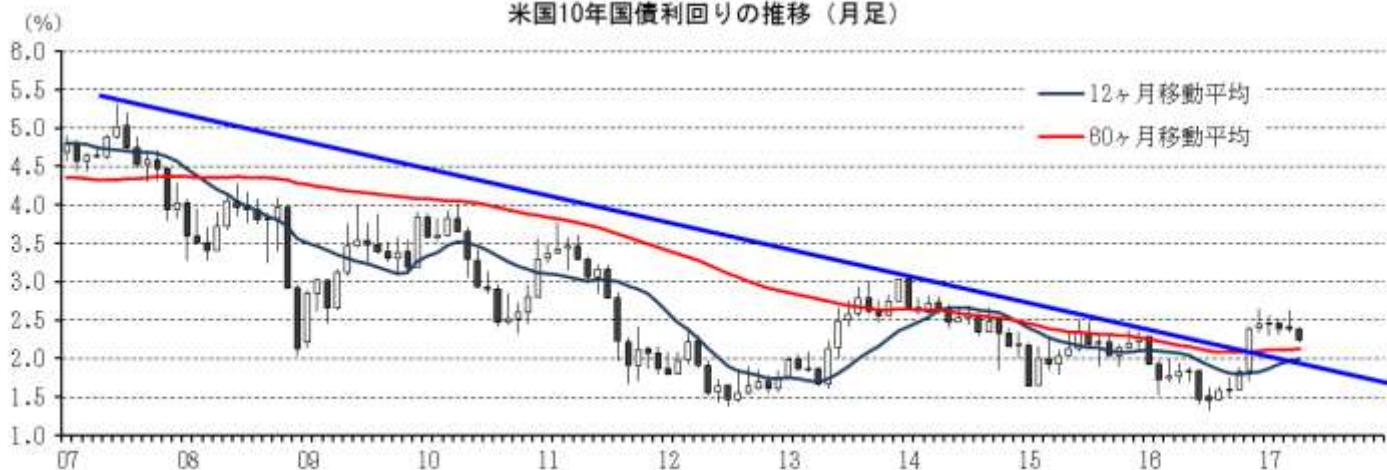
日本10年国債利回りの推移 (月足)



米国10年債利回りの推移



米国10年国債利回りの推移 (月足)



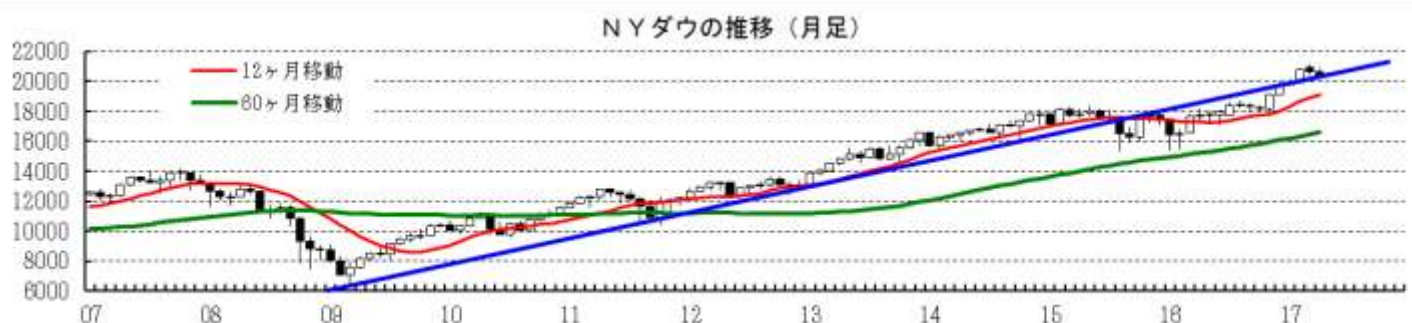
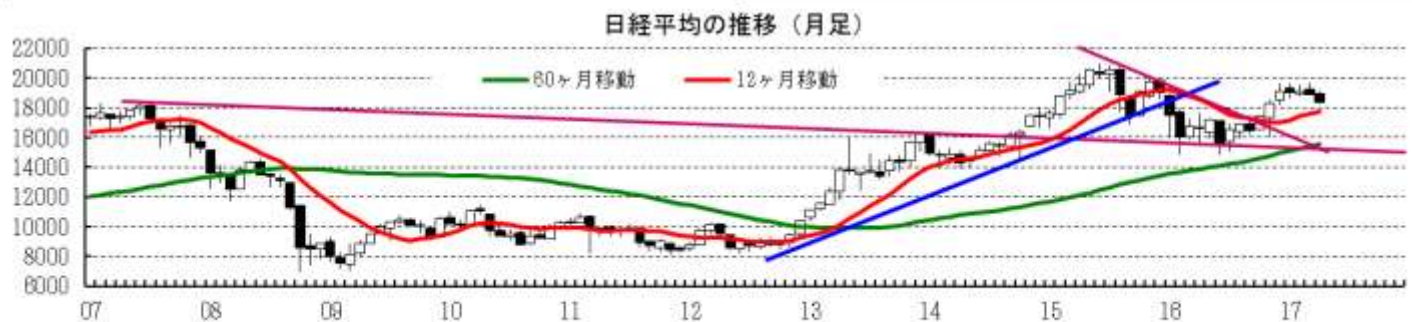
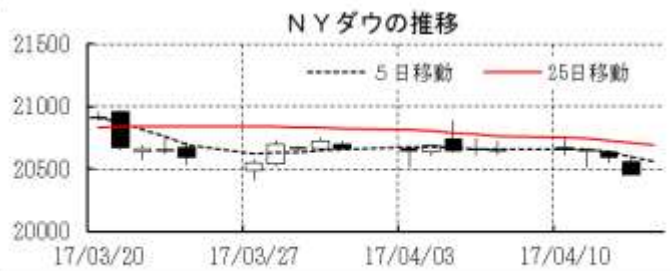
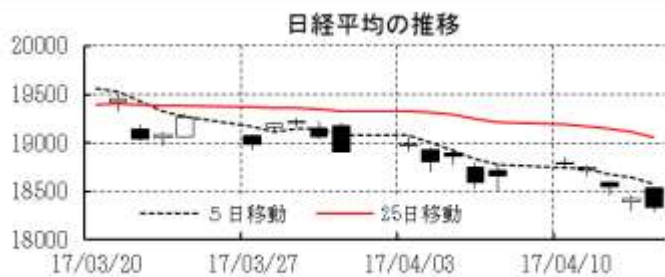
本資料は情報提供を目的として作成されたものであり、投資勧誘を目的としたものではありません。作成時点で、第一生命経済研究所経済調査部が信ずるに足ると判断した情報に基づき作成していますが、その正確性、完全性に対する責任は負いません。見直しは予告なく変更されることがあります。また、記載された内容は、第一生命ないしはその関連会社の投資方針と常に整合的であるとは限りません。

| [株式市場] | | 直近値 | 直近までの変化率 | | | 過去の動き | | | | | | | |
|---------|--------------|----------|----------|------|------|-------|------|-------|-------|------|------|------|------|
| | | | 1年前～ | 1月前～ | 前週末～ | 月間 | | | | | 週間 | | |
| | | | | | | 6カ月前 | 5カ月前 | 4カ月前 | 3カ月前 | 2カ月前 | 1カ月前 | 3週間 | 2週間 |
| 日本 | 日経平均 | 18335.63 | +11.9 | ▲6.5 | ▲1.8 | +5.9 | +5.1 | +4.4 | ▲0.4 | +0.4 | ▲1.1 | ▲1.8 | ▲1.3 |
| | TOPIX | 1459.07 | +6.4 | ▲7.4 | ▲2.1 | +5.3 | +5.5 | +3.3 | +0.2 | +0.9 | ▲1.5 | ▲2.0 | ▲1.5 |
| | 日経店頭 | 2841.31 | +16.3 | ▲6.6 | ▲2.6 | +3.9 | +2.3 | +2.7 | +4.7 | +4.2 | +1.9 | +0.2 | ▲4.3 |
| 米国 | NYダウ | 20453.25 | +14.1 | ▲1.8 | ▲1.0 | ▲0.9 | +5.4 | +3.3 | +0.5 | +4.8 | ▲0.7 | +0.3 | ▲0.0 |
| | S P 500 | 2328.95 | +11.8 | ▲1.5 | ▲1.3 | ▲1.9 | +3.4 | +1.8 | +1.8 | +3.7 | ▲0.0 | +0.8 | ▲0.1 |
| | ナスダック | 5805.15 | +17.4 | ▲0.9 | ▲1.2 | ▲2.3 | +2.6 | +1.1 | +4.3 | +3.8 | +1.5 | +1.4 | ▲0.6 |
| | フィラデルフィア半導体 | 960.01 | +41.3 | ▲3.6 | ▲3.9 | ▲1.4 | +6.8 | +3.1 | +4.2 | +2.7 | +4.3 | +0.7 | ▲1.2 |
| イギリス | FT 100 | 7327.59 | +15.1 | ▲0.4 | ▲0.3 | +0.8 | ▲2.5 | +5.3 | ▲0.6 | +2.3 | +0.8 | ▲0.2 | +0.4 |
| ドイツ | DAX | 12109.00 | +20.0 | +1.0 | ▲0.9 | +1.5 | ▲0.2 | +7.9 | +0.5 | +2.6 | +4.0 | +2.1 | ▲0.7 |
| 欧州 | ダウ欧州50 | 3146.65 | +9.5 | +1.4 | ▲0.5 | ▲1.1 | +0.6 | +6.4 | ▲1.0 | +3.0 | +3.0 | +1.1 | +0.1 |
| ポｰランド | ワルシャワWIG | 58695.36 | +21.6 | ▲1.0 | ▲1.0 | +4.4 | ▲1.1 | +6.4 | +6.7 | +5.6 | ▲0.7 | ▲2.0 | +2.4 |
| ロシア | RT | 1073.15 | +17.4 | +0.9 | ▲3.6 | ▲0.2 | +4.1 | +12.0 | +1.0 | ▲5.6 | +1.3 | ▲1.0 | ▲0.0 |
| メキシコ | ボルサ | 48955.82 | +7.8 | +4.0 | ▲0.8 | +1.6 | ▲5.6 | +0.7 | +3.0 | ▲0.3 | +3.6 | ▲1.1 | +1.7 |
| ブラジル | ボベスバ | 62826.28 | +19.9 | ▲2.9 | ▲2.7 | +11.2 | ▲4.6 | ▲2.7 | +7.4 | +3.1 | ▲2.5 | +1.8 | ▲0.6 |
| アルゼンチン | メルバル | 20812.17 | +57.6 | +9.2 | +0.4 | +5.6 | ▲1.0 | ▲3.0 | +12.7 | +0.3 | +6.0 | +2.8 | +2.3 |
| オーストラリア | AS 200 | 5889.95 | +15.1 | +2.3 | +0.5 | ▲2.2 | +2.3 | +4.1 | ▲0.8 | +1.6 | +2.7 | +1.9 | ▲0.0 |
| 香港 | ハンセン | 24261.66 | +13.7 | +1.8 | ▲0.0 | ▲1.6 | ▲0.6 | ▲3.5 | +6.2 | +1.6 | +1.6 | ▲1.0 | +0.6 |
| 韓国 | 総合 | 2134.88 | +5.9 | +0.1 | ▲0.8 | ▲1.7 | ▲1.2 | +2.2 | +2.0 | +1.2 | +3.3 | ▲0.4 | ▲0.4 |
| 台湾 | 加権 | 9732.93 | +12.3 | ▲0.1 | ▲1.4 | +1.3 | ▲0.5 | +0.1 | +2.1 | +3.2 | +0.6 | ▲0.9 | +0.6 |
| タイ | SET | 1589.50 | +14.7 | +3.0 | +0.4 | +0.8 | +1.0 | +2.2 | +2.2 | ▲1.1 | +1.0 | +0.1 | +0.5 |
| インド | ムンバISENSEX30 | 29461.45 | +15.0 | +0.1 | ▲0.8 | +0.2 | ▲4.6 | ▲0.1 | +3.9 | +3.9 | +3.1 | +0.7 | +0.3 |
| 中国 | 上海総合 | 3246.07 | +5.3 | +0.2 | ▲1.2 | +3.2 | +4.8 | ▲4.5 | +1.8 | +2.6 | ▲0.6 | ▲1.4 | +2.0 |
| U A E | ドバイ金融市場 | 3509.34 | ▲1.1 | +1.2 | ▲1.6 | ▲4.1 | +0.9 | +5.1 | +3.2 | ▲0.3 | ▲4.1 | +0.5 | +2.5 |

(注) 「変化率」は、直近値までの変化率。プラスは株価の上昇を示す。

「過去の動き」は当該期間の変化率(例: 4週間=4週間前の週間変化率、6カ月前=6カ月前の月間変化率)を示す。

直近値以外の単位は%。

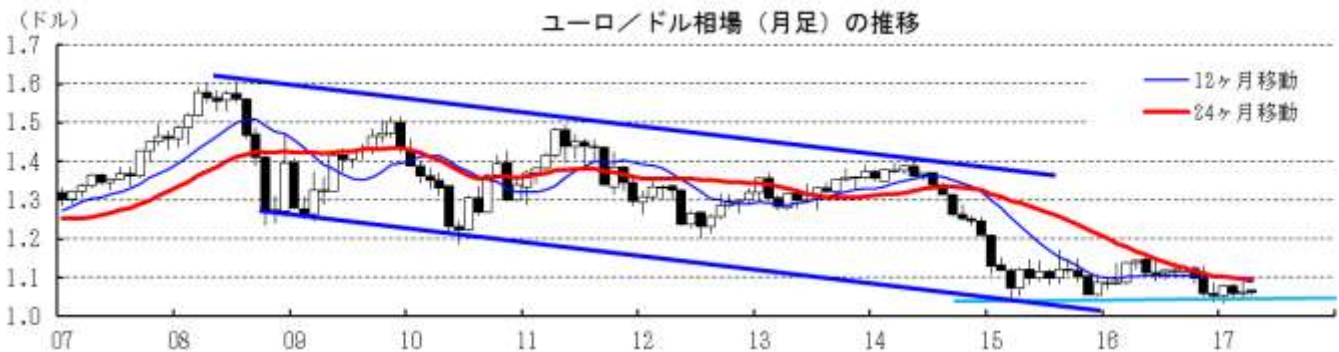
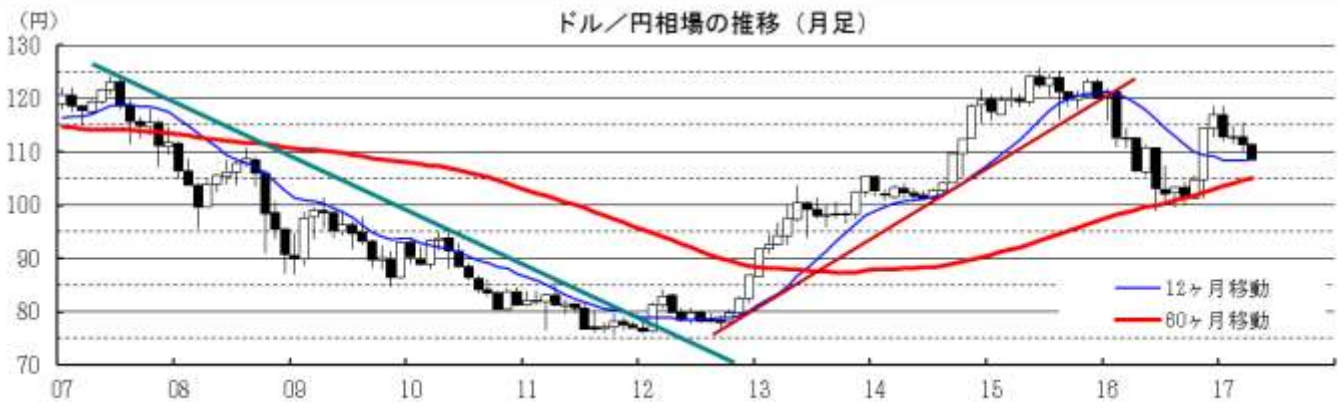


本資料は情報提供を目的として作成されたものであり、投資勧誘を目的としたものではありません。作成時点で、第一生命経済研究所経済調査部が信ずるに足ると判断した情報に基づき作成していますが、その正確性、完全性に対する責任は負いません。見直しは予告なく変更されることがあります。また、記載された内容は、第一生命ないしはその関連会社の投資方針と常に整合的であるとは限りません。

[為替]

| | 直近値 | 直近までの変化率 | | | 過去の動き | | | | | | | |
|-----------|---------|----------|------|------|-------|------|------|------|------|------|------|------|
| | | 1年前～ | 1月前～ | 前週末～ | 月間 | | | | | | 週間 | |
| | | | | | 6カ月前 | 5カ月前 | 4カ月前 | 3カ月前 | 2カ月前 | 1カ月前 | 3週間 | 2週間 |
| 日本円 | 108.58 | +0.8 | +5.4 | +2.3 | ▲3.4 | ▲9.2 | ▲2.2 | +3.6 | +0.0 | +1.2 | ▲0.0 | +0.3 |
| ユーロ | 1.0614 | ▲5.8 | +0.1 | +0.2 | ▲2.3 | ▲3.6 | ▲0.6 | +2.6 | ▲2.0 | +0.7 | ▲1.3 | ▲0.6 |
| イギリスポンド | 1.2527 | ▲11.5 | +3.1 | +1.2 | ▲5.6 | +2.1 | ▲1.2 | +1.8 | ▲1.6 | +1.4 | +0.6 | ▲1.4 |
| スイスフラン | 1.0055 | ▲4.0 | +0.5 | +0.4 | ▲1.8 | ▲2.9 | ▲0.2 | +3.0 | ▲1.7 | +0.3 | ▲1.2 | ▲0.6 |
| ポーランドズロチ | 3.9913 | ▲4.6 | +1.9 | ▲0.2 | ▲2.6 | ▲7.2 | +0.4 | +4.4 | ▲1.7 | +2.4 | ▲0.7 | ▲0.3 |
| ロシアルーブル | 56.343 | +14.8 | +4.8 | +1.6 | ▲0.9 | ▲1.2 | +4.5 | +1.8 | +3.1 | +3.5 | +1.1 | ▲1.8 |
| カナダドル | 1.3325 | ▲3.7 | +1.1 | +0.6 | ▲2.1 | ▲0.2 | ▲0.0 | +3.1 | ▲2.1 | ▲0.1 | +0.5 | ▲0.7 |
| メキシコペソ | 18.521 | ▲6.2 | +5.8 | +0.8 | +2.7 | ▲9.1 | ▲0.7 | ▲0.5 | +3.5 | +6.9 | +0.2 | +0.3 |
| ブラジルリアル | 3.147 | +9.7 | +0.7 | ▲0.0 | +2.1 | ▲6.0 | +4.0 | +3.1 | +1.2 | ▲0.4 | ▲0.4 | ▲0.8 |
| アルゼンチンペソ | 15.166 | ▲5.9 | +2.4 | +1.2 | +1.2 | ▲4.6 | ▲0.0 | ▲0.2 | +2.7 | +0.6 | +1.6 | +0.2 |
| NZドル | 0.700 | +2.2 | +1.2 | +1.0 | ▲1.9 | ▲1.0 | ▲2.2 | +5.6 | ▲1.6 | ▲2.6 | ▲0.3 | ▲1.0 |
| オーストラリアドル | 0.7579 | ▲1.5 | +0.3 | +1.1 | ▲0.6 | ▲3.0 | ▲2.5 | +5.4 | +0.9 | ▲0.4 | +0.1 | ▲1.7 |
| 韓国ウォン | 1139.93 | +1.2 | +0.8 | ▲0.5 | ▲3.9 | ▲2.2 | ▲3.3 | +3.8 | +2.7 | +1.1 | +0.4 | ▲1.4 |
| 台湾ドル | 30.388 | +6.3 | +1.9 | +0.7 | ▲0.7 | ▲1.3 | ▲1.4 | +3.8 | +1.6 | +1.1 | +0.1 | ▲0.9 |
| シンガポールドル | 1.3979 | ▲2.5 | +1.3 | +0.6 | ▲2.1 | ▲3.0 | ▲0.9 | +2.5 | +0.5 | +0.4 | +0.1 | ▲0.6 |
| タイバーツ | 34.49 | +1.8 | +2.3 | +0.3 | ▲0.9 | ▲1.9 | ▲0.4 | +1.7 | +0.9 | +1.5 | +0.8 | ▲0.7 |
| インドネシアルピア | 13256 | ▲0.6 | +0.9 | +0.5 | +0.0 | ▲3.9 | +0.6 | +0.9 | +0.1 | +0.1 | +0.0 | +0.0 |
| インドルピー | 64.41 | +3.2 | +2.1 | ▲0.2 | ▲0.2 | ▲2.4 | +0.7 | +0.1 | +1.7 | +2.8 | +0.9 | +0.9 |
| 中国人民元 | 6.879 | ▲6.1 | +0.4 | +0.4 | ▲1.5 | ▲1.9 | ▲0.8 | +1.2 | +0.0 | ▲0.2 | +0.1 | ▲0.4 |

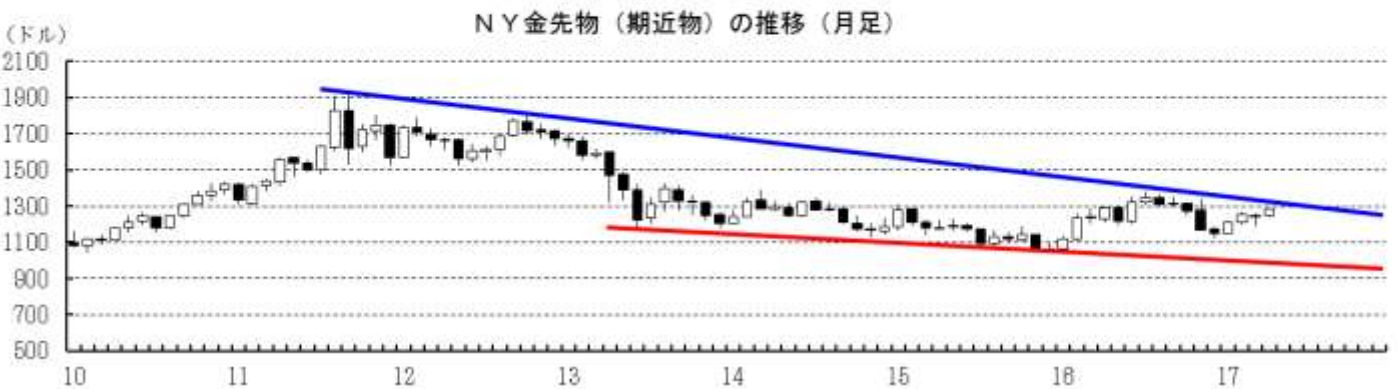
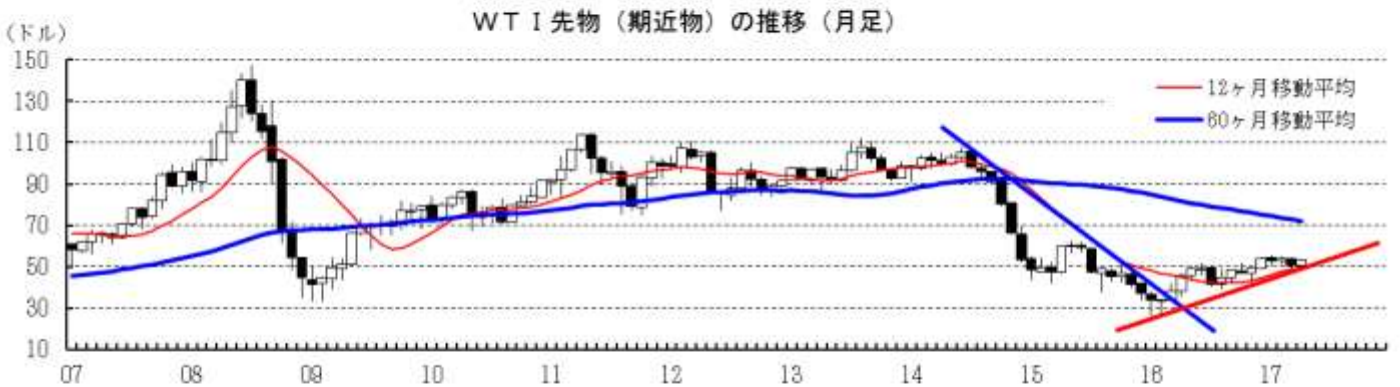
(注) 為替レートは全て対ドルレート。ただし、ユーロ、ポンド、豪ドル、NZドルは当該通貨から見たドル建て。
 「変化率」は、直近値までの変化率。すべてプラスは当該通貨の増価を示す。
 「過去の動き」は当該期間の変化率(例：4週間＝4週間前の週間変化率、6カ月前＝6カ月前の月間変化率)を示す。
 直近値以外の単位は%。



本資料は情報提供を目的として作成されたものであり、投資勧誘を目的としたものではありません。作成時点で、第一生命経済研究所経済調査部が信ずるに足ると判断した情報に基づき作成していますが、その正確性、完全性に対する責任は負いません。見直しは予告なく変更されることがあります。また、記載された内容は、第一生命ないしはその関連会社の投資方針と常に整合的であるとは限りません。

| [商品] | 直近値 | 直近までの変化率 | | | 過去の動き | | | | | | | |
|--------------|--------|----------|-------|------|-------|-------|-------|-------|-------|------|------|------|
| | | 1年前～ | 1月前～ | 前週末～ | 月間 | | | | | | 週間 | |
| | | | | | 6カ月前 | 5カ月前 | 4カ月前 | 3カ月前 | 2カ月前 | 1カ月前 | 3週間 | 2週間 |
| WT I | 53.18 | +28.1 | +11.4 | +1.8 | ▲2.9 | +5.5 | +8.7 | ▲1.7 | +2.3 | ▲6.3 | +5.5 | +3.2 |
| 北海ブレント | 55.89 | +27.5 | +9.8 | +1.2 | ▲3.1 | +6.6 | +9.6 | ▲2.0 | +1.5 | ▲5.3 | +5.4 | +3.2 |
| ドバイ | 54.15 | +34.0 | +8.0 | +0.5 | +1.0 | ▲0.3 | +18.2 | ▲1.8 | +2.2 | ▲5.8 | +3.7 | +5.6 |
| OPECバスケット | 53.67 | +39.1 | +10.4 | +1.4 | +2.7 | ▲2.2 | +19.0 | ▲2.1 | +2.3 | ▲5.6 | +4.5 | +4.9 |
| 金 (NY) | 1285.9 | +5.0 | +6.9 | +2.5 | ▲3.1 | ▲8.0 | ▲1.6 | +4.9 | +3.7 | ▲0.5 | ▲0.1 | +0.6 |
| 銅 (LDN) | 5,692 | +17.8 | ▲2.2 | ▲2.4 | ▲0.2 | +20.0 | ▲5.0 | +8.2 | ▲0.3 | ▲2.3 | +0.6 | ▲0.1 |
| アルミ (LDN) | 1,909 | +22.4 | +2.6 | ▲2.7 | +3.6 | ▲0.1 | ▲2.3 | +7.4 | +5.8 | +2.0 | +1.2 | ▲0.0 |
| 鉛 (LDN) | 2,239 | +30.8 | +0.7 | ▲0.5 | ▲2.8 | +14.5 | ▲14.7 | +17.6 | ▲4.8 | +3.7 | ▲0.6 | ▲3.8 |
| ニッケル (LDN) | 9,750 | +8.4 | ▲4.7 | ▲4.2 | ▲0.9 | +7.4 | ▲10.9 | ▲0.6 | +10.3 | ▲8.7 | +1.6 | +1.5 |
| スズ (LDN) | 19,605 | +14.3 | ▲1.8 | ▲3.1 | +3.4 | +1.7 | +0.4 | ▲6.2 | ▲3.0 | +4.9 | +1.6 | +0.3 |
| 銀 (NY、現物) | 18.55 | +14.7 | +9.9 | +3.0 | ▲6.6 | ▲7.7 | ▲3.7 | +10.3 | +4.3 | ▲0.3 | +2.8 | ▲1.4 |
| プラチナ (NY、現物) | 974 | ▲1.7 | +3.9 | +2.0 | ▲4.3 | ▲7.1 | ▲1.0 | +10.1 | +2.9 | ▲7.2 | ▲1.4 | +0.4 |
| 小麦 (シカゴ) | 429.75 | ▲6.5 | ▲0.2 | +1.4 | +3.5 | ▲8.6 | +7.2 | +3.1 | +1.0 | +0.4 | +0.4 | ▲0.5 |
| 大豆 (シカゴ) | 317.50 | +9.4 | ▲3.0 | +3.3 | +6.1 | +0.1 | ▲1.1 | +6.9 | ▲0.6 | ▲7.3 | ▲3.1 | ▲0.3 |
| コーン (シカゴ) | 371.00 | ▲0.8 | +2.4 | +3.2 | +5.3 | ▲5.1 | +4.5 | +2.2 | +1.9 | ▲0.7 | +2.2 | ▲1.3 |
| CRB | 187.77 | +7.4 | +3.1 | +0.4 | ▲0.0 | +1.6 | +1.7 | ▲0.2 | ▲0.7 | ▲2.5 | +1.3 | +0.7 |
| JOC | 106.24 | +19.4 | ▲0.4 | ▲1.9 | ▲1.7 | +5.8 | +3.2 | +4.5 | ▲1.7 | +0.6 | +0.8 | +1.6 |

(注) 「変化率」は、直近値までの変化率。プラスは商品価格の上昇を示す。
「過去の動き」は当該期間の変化率(例: 4週間=4週間前の週間変化率、6カ月前=6カ月前の月間変化率)を示す。
直近値以外の単位は%。



本資料は情報提供を目的として作成されたものであり、投資勧誘を目的としたものではありません。作成時点で、第一生命経済研究所経済調査部が信ずるに足ると判断した情報に基づき作成していますが、その正確性、完全性に対する責任は負いません。見直しは予告なく変更されることがあります。また、記載された内容は、第一生命ないしはその関連会社の投資方針と常に整合的であるとは限りません。