

Market Watching

市場レポート

テーマ: Weekly Market Report (2017年4月10日～)

発表日: 2017年4月10日 (月)

～景気が安定材料となれば国際情勢が不安定材料になる～

第一生命経済研究所 経済調査部

担当 嵐峰 義清 (03-5221-4521)

今週のスケジュール

今週の経済指標・イベント・注目材料

発表日	国	指標・イベント	注目度	コンセンサス	レンジ	前回	備考
4月10日(月)	日本	国際収支(2月)・経常収支		+25,018	+19,281~+30,644	+655	億円・未季調
		景気ウォッチャー(3月)・現状判断DI	★	49.8	48.9~50.5	48.6	
		日銀支店長会議					
	欧州	—					
4月11日(火)	米国	イエレンFRB議長講演	★★★★				
		3年債入札	★				
	他	IMF世界経済見通し	★★				
4月12日(水)	日本	10年物価連動債入札	★				
	欧州	欧銀工業生産(2月)		+0.1%	▲0.3~+1.0%	+0.9%	前月比
		独ZEW景況指数(4月)・期待指数		+14.5	+10.0~+18.0	+12.8	
		英消費者物価(3月)		+2.3%	+1.9~+2.6%	+2.3%	前年比
	米国	ミネアポリス連銀総裁講演					
	他	10年債入札	★★				
4月13日(木)	日本	企業物価指数(3月)・国内機械受注(2月):除船電・民需	★	+0.3%	▲0.2~+0.4%	+0.2%	前月比
	欧州	—					
	米国	輸入物価(3月)		▲0.2%	▲0.5~+0.2%	+0.2%	前月比
		財政収支(3月)		▲1,670	▲1,720~▲1,470	▲1,920	億ドル
		30年債入札	★★				
	他	ブラジル金融政策委員会	★	11.25%	11.25%	12.25%	政策金利水準
中国消費者物価(3月)		+1.0%	+0.7~+1.4%	+0.8%	前年同月比		
4月14日(金)	日本	30年債入札					
	欧州	—					
	米国	ミシガン大学消費者センチメント(4月速報)	★	97.0	95.6~97.5	96.9	
		生産者物価(3月)・最終財		0.0%	▲0.1~+0.1%	+0.3%	前月比
		同コア		+0.2%	+0.1~+0.2%	+0.3%	前月比
	他	中国貿易統計(3月)・輸出	★★★★	+3.1%	▲9.6~+9.7%	▲1.3%	前年同月比
・輸入		★★	+17.5%	▲2.5~+25.0%	+38.1%	前年同月比	
4月15日(土)	日本	—					
	欧州	株式市場休場					
	米国	小売売上高(3月)	★★★★	+0.2%	▲0.3~+0.4%	+0.1%	前月比
		同除自動車	★	+0.2%	▲0.1~+0.3%	+0.2%	前月比
		消費者物価(3月)		0.0%	▲0.1~+0.2%	+0.2%	前月比
		同コア	★★	+0.2%	+0.1~+0.2%	+0.2%	前月比
企業在庫(2月)			+0.3%	+0.2~+0.3%	+0.3%	前月比	
米市場休場							
4月16日(日)	米国	為替報告書議会提出期限	★★★★				

(注) 市場コンセンサス、予測レンジは各種バンダー調査に基づく
注目度は筆者

【先週の動き】

先週は、政治リスクを警戒して各種マーケットは方向感に欠ける推移が続いた。注目された経済指標では、米製造業ISM、雇用統計などはヘッドラインこそ市場予想を下回ったものの、内容的には申し分なく、米景気の改善傾向が続いていることが示された。一方で、米市場では引き続きトランプ大統領の経済政策(の実現可能性)に対する懸念が頭を抑える要因となったほか、突然のシリアへの攻撃が市場を動揺させる場面

本資料は情報提供を目的として作成されたものであり、投資勧誘を目的としたものではありません。作成時点で、第一生命経済研究所経済調査部が信ずるに足ると判断した情報に基づき作成していますが、その正確性、完全性に対する責任は負いません。見直しは予告なく変更されることがあります。また、記載された内容は、第一生命ないしはその関連会社の投資方針と常に整合的であるとは限りません。

が見られた。このほか、FOMC議事録で、年内にもFRBが保有国債の残高を減らす方針で議論されていることが明らかとなったことから、これにより利上げのテンポが遅くなるのではないかという見方も一部で台頭した。

【今週の動き】

今週は、読みにくい国際情勢や政治動向が、引き続きリスク性資産の頭を抑える要因となろう。景気が回復傾向を強めていることについては、世界的にこれを示唆する統計が相次いでいることで、もはや議論の余地はないが、俄に再燃したシリア問題を取り巻く動き（米ロ関係などを含む）、非常に緊迫した状態にあるとされている北朝鮮を巡る動向、そしてトランプ大統領を巡るさまざまな動きなどが、投資家のリスク許容度に影響している。全体的に方向感に欠ける展開を余儀なくされよう。注目材料は、イエレンFRB議長の講演。先週発表されたFOMC議事録により、市場はFRBが年内にもバランスシートの縮小に動き、国債需給が悪化することを織り込む方向へと動き始めた。一方で、これが国債市場にどのようなインパクトをもたらすか見極める必要がある（金利の過度の上昇を避ける）ために、利上げのテンポが遅くなるのではないかという見方が台頭しており、引き続きFRBの金融政策は市場の最大の関心事と言えよう。

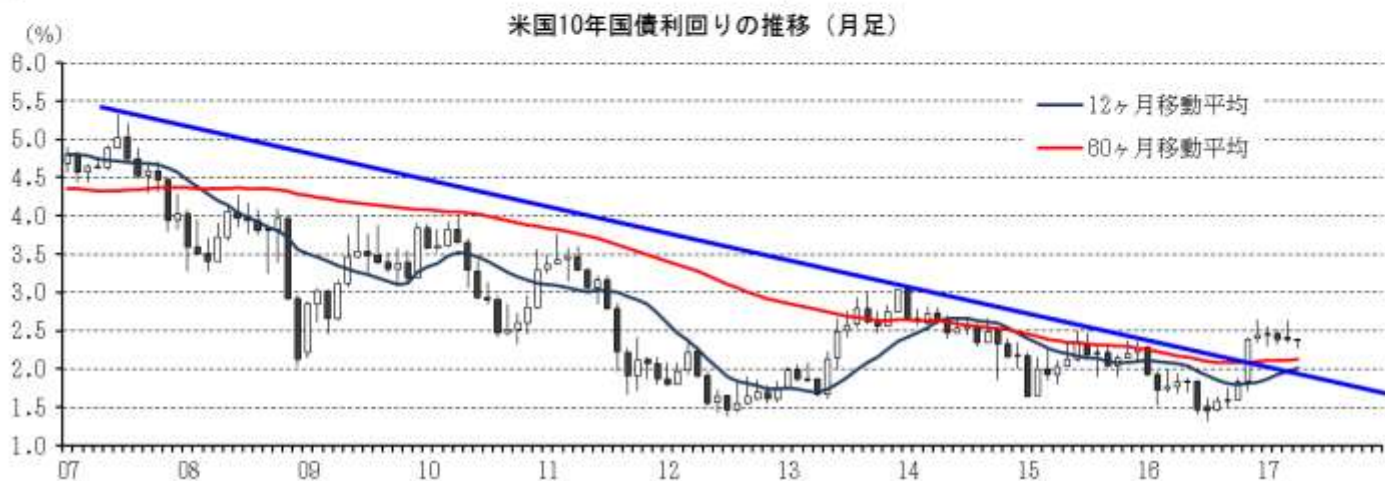
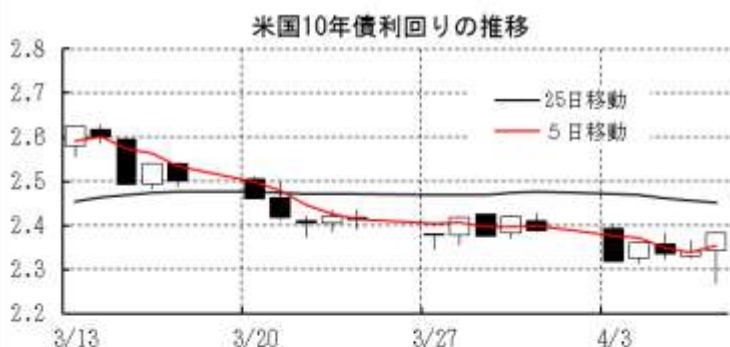
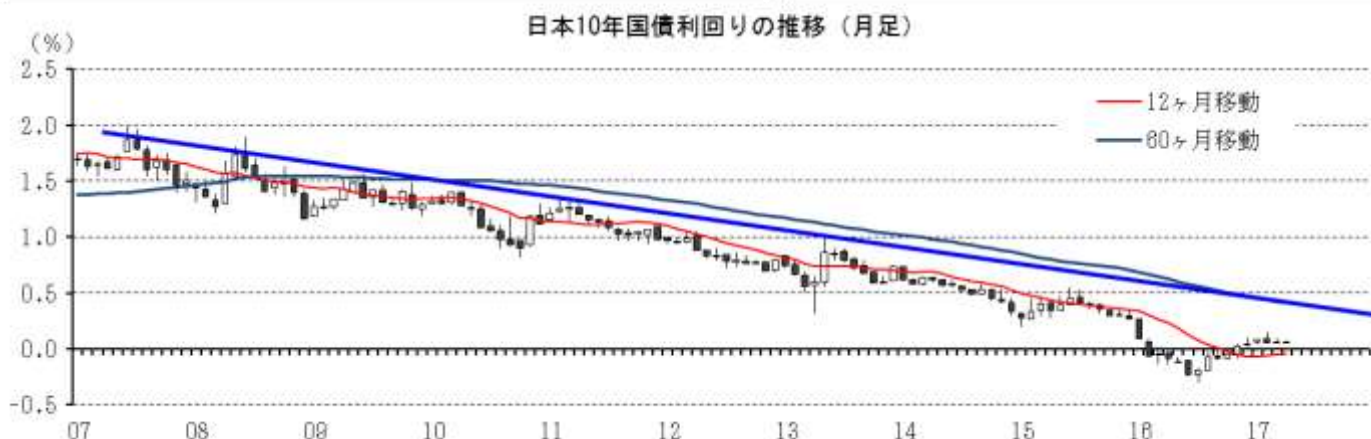
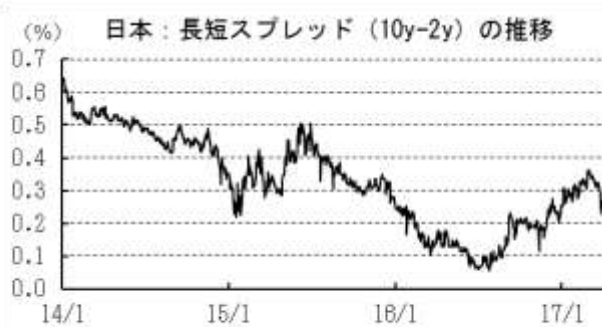
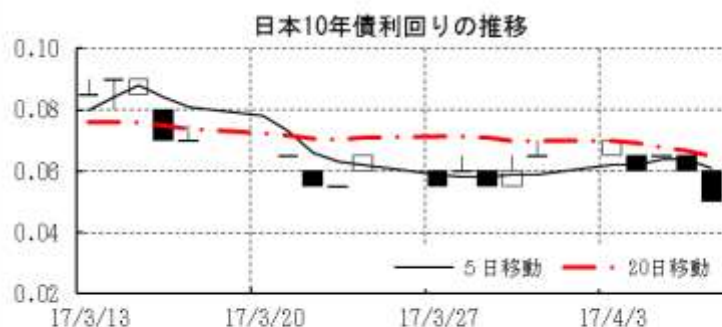
[債券市場]		直近値	直近までの変化率			過去の動き							
			1年前～	1月前～	前週末～	月間					週間		
						6カ月前	5カ月前	4カ月前	3カ月前	2カ月前	1カ月前	3週間前	2週間前
2年	日本	-0.209	+3	+8	▲2	+5	+8	▲2	▲1	▲7	+8	▲0	+7
	米国	1.286	+60	▲4	+3	+8	+27	+8	+2	+6	▲1	▲6	▲0
	イギリス	0.111	▲25	+1	▲1	+16	▲14	▲4	+5	▲4	+3	+8	▲4
	ドイツ	-0.807	▲30	+6	▲7	+7	▲11	▲4	+7	▲20	+16	+3	+0
	スペイン	-0.211	▲28	▲4	▲5	+5	+5	▲16	+3	+13	▲4	▲7	+4
	ポルトガル	0.463	▲28	+45	▲16	▲4	▲3	▲29	+3	▲5	+60	▲4	▲0
	イタリア	-0.062	▲10	▲2	▲3	+11	+5	▲24	+26	▲9	▲2	▲8	+3
	アイルランド	-0.354	▲3	+7	▲1	+4	▲10	▲4	+11	+0	+10	▲4	+2
	カナダ	0.761	+23	▲4	+1	+3	+16	+4	+2	▲1	▲1	▲5	▲0
	オーストラリア	1.652	▲21	▲20	▲10	+10	+12	+7	▲5	+3	▲6	▲7	▲1
韓国	1.584	+10	▲9	+0	+17	+25	▲8	▲0	▲3	▲2	+2	▲2	
タイ	1.514	+32	▲2	▲2	+2	+1	+4	▲6	▲3	+3	▲0	+0	
10年	日本	0.050	+11	▲2	▲2	+4	+7	+2	+5	▲4	+2	▲1	+0
	米国	2.382	+69	▲14	▲1	+23	+56	+6	+1	▲6	▲0	▲9	▲2
	イギリス	1.075	▲25	▲12	▲6	+50	+17	▲18	+18	▲27	▲1	▲5	▲6
	ドイツ	0.228	+14	▲9	▲10	+28	+11	▲7	+23	▲23	+12	▲3	▲8
	ギリシャ	6.864	▲222	▲34	▲12	+1	▲171	+53	+71	▲67	▲16	+2	▲42
	スペイン	1.614	+1	▲12	▲5	+32	+35	▲17	+21	+6	+1	▲19	▲3
	ポルトガル	3.865	+45	▲11	▲11	▲1	+39	+5	+43	▲31	+10	▲15	▲15
	イタリア	2.220	+83	+3	▲10	+48	+33	▲17	+45	▲18	+23	▲13	+9
	アイルランド	0.911	+9	▲11	▲9	+32	+24	▲13	+42	▲29	+11	▲8	▲6
	カナダ	1.596	+43	▲14	▲3	+20	+39	+14	+4	▲12	▲1	▲12	▲2
オーストラリア	2.551	+10	▲27	▲15	+44	+38	+4	▲5	+1	▲2	▲11	▲5	
韓国	2.197	+40	▲12	+3	+26	+47	▲6	+6	+0	+1	+2	▲2	
タイ	2.648	+109	▲9	▲4	+3	+56	▲4	+7	▲5	+2	+2	▲8	
長短スプレッド	日本	+25.9	+8	▲10	+1	▲1	▲1	+4	+6	+3	▲6	▲0	▲7
	米国	+109.6	+9	▲9	▲4	+15	+28	▲1	▲1	▲12	+0	▲3	▲2
	イギリス	+96.4	▲0	▲13	▲5	+34	+31	▲14	+13	▲23	▲4	▲13	▲1
	ドイツ	+103.5	+44	▲16	▲3	+22	+22	▲3	+16	▲3	▲4	▲6	▲8
	スペイン	+182.5	+29	▲8	▲1	+27	+31	▲1	+19	▲7	+5	▲12	▲7
	ポルトガル	+340.2	+73	▲56	+5	+3	+42	+35	+40	▲27	▲50	▲11	▲15
	イタリア	+228.2	+93	+4	▲7	+36	+27	+6	+19	▲8	+25	▲6	+6
	カナダ	+83.5	+20	▲11	▲4	+17	+23	+9	+1	▲11	+0	▲6	▲1
	オーストラリア	+89.9	+31	▲7	▲5	+34	+26	▲2	▲0	▲2	+3	▲4	▲4
	韓国	+61.3	+29	▲3	+3	+9	+23	+2	+7	+3	+3	+0	+1
タイ	+113.4	+77	▲7	▲2	+1	+54	▲8	+14	▲2	▲1	+2	▲8	

(注) 「変化幅」は、直近値までの変化幅。プラスは金利の上昇を示す。

「過去の動き」は当該期間の変化幅（例：4週間＝4週間前の週間変化幅、6カ月前＝6カ月前の月間変化幅）を示す。

直近値の単位は%、ただし長短スプレッドはbp。直近値以外の単位はbp。

本資料は情報提供を目的として作成されたものであり、投資勧誘を目的としたものではありません。作成時点で、第一生命経済研究所経済調査部が信ずるに足ると判断した情報に基づき作成していますが、その正確性、完全性に対する責任は負いません。見直しは予告なく変更されることがあります。また、記載された内容は、第一生命ないしはその関連会社の投資方針と常に整合的であるとは限りません。



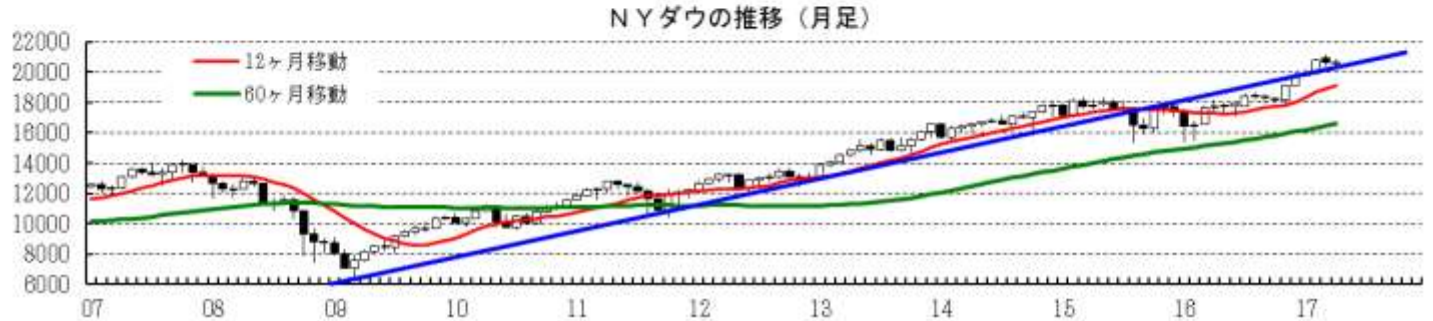
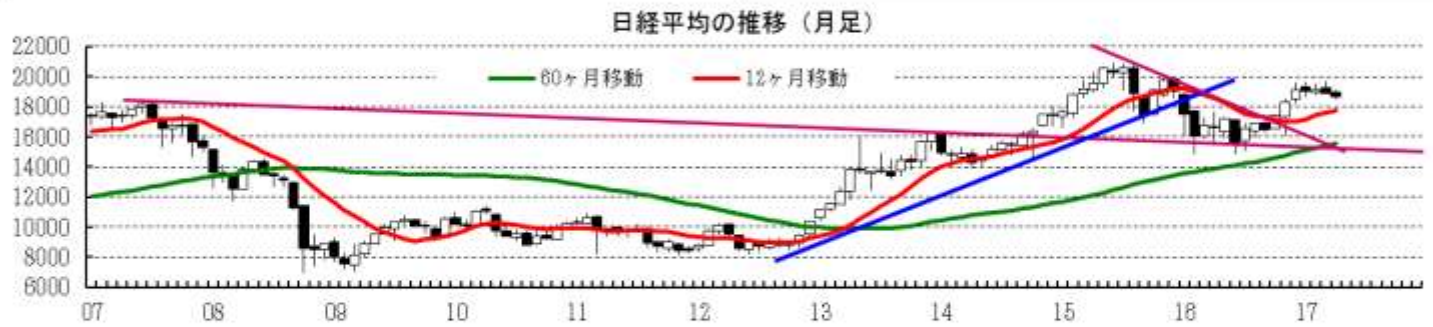
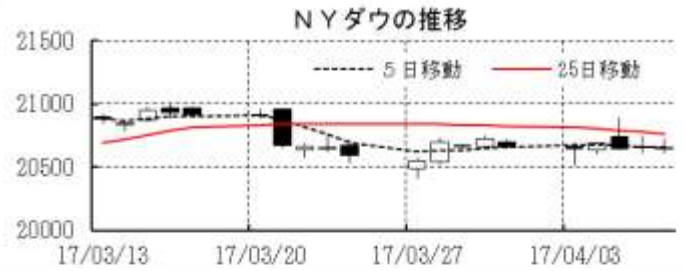
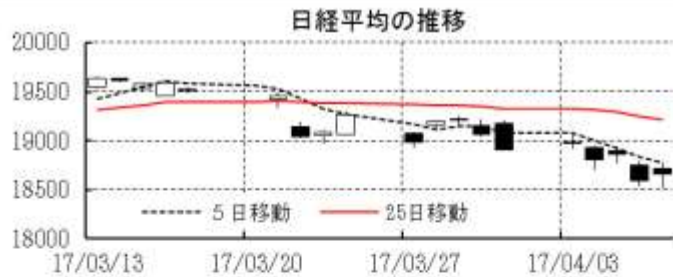
本資料は情報提供を目的として作成されたものであり、投資勧誘を目的としたものではありません。作成時点で、第一生命経済研究所経済調査部が信ずるに足ると判断した情報に基づき作成していますが、その正確性、完全性に対する責任は負いません。見直しは予告なく変更されることがあります。また、記載された内容は、第一生命ないしはその関連会社の投資方針と常に整合的であるとは限りません。

[株式市場]		直近値	直近までの変化率			過去の動き							
			1年前～	1月前～	前週末～	月間					週間		
						6カ月前	5カ月前	4カ月前	3カ月前	2カ月前	1カ月前	3週間前	2週間前
日本	日経平均	18664.63	+18.5	▲3.5	▲1.3	+5.9	+5.1	+4.4	▲0.4	+0.4	▲1.1	▲1.3	▲1.8
	TOPIX	1489.77	+17.1	▲4.2	▲1.5	+5.3	+5.5	+3.3	+0.2	+0.9	▲1.5	▲1.4	▲2.0
	日経店頭	2915.83	+23.3	▲4.2	▲4.3	+3.9	+2.3	+2.7	+4.7	+4.2	+1.9	+0.4	+0.2
米国	NYダウ	20656.10	+17.8	▲1.3	▲0.0	▲0.9	+5.4	+3.3	+0.5	+4.8	▲0.7	▲1.5	+0.3
	S P 500	2359.75	+15.6	▲0.4	▲0.1	▲1.9	+3.4	+1.8	+1.8	+3.7	▲0.0	▲1.4	+0.8
	ナスダック	5877.81	+21.2	+0.8	▲0.6	▲2.3	+2.6	+1.1	+4.3	+3.8	+1.5	▲1.2	+1.4
	フィラデルフィア半導体	999.35	+49.7	+2.3	▲1.2	▲1.4	+6.8	+3.1	+4.2	+2.7	+4.3	▲0.0	+0.7
イギリス	FT 100	7349.37	+19.8	+0.1	+0.4	+0.8	▲2.5	+5.3	▲0.6	+2.3	+0.8	▲1.2	▲0.2
ドイツ	DAX	12225.06	+28.3	+2.2	▲0.7	+1.5	▲0.2	+7.9	+0.5	+2.6	+4.0	▲0.3	+2.1
欧州	ダウ欧州50	3163.46	+16.1	+2.3	+0.1	▲1.1	+0.6	+6.4	▲1.0	+3.0	+3.0	▲0.5	+1.1
ポーランド	ワルシャワWIG	59287.92	+25.5	+1.3	+2.4	+4.4	▲1.1	+6.4	+6.7	+5.6	▲0.7	▲2.3	▲2.0
ロシア	RT	1113.45	+29.6	+1.5	▲0.0	▲0.2	+4.1	+12.0	+1.0	▲5.6	+1.3	+1.1	▲1.0
メキシコ	ボルサ	49343.64	+9.5	+4.1	+1.7	+1.6	▲5.6	+0.7	+3.0	▲0.3	+3.6	+1.0	▲1.1
ブラジル	ボベスバ	64593.11	+33.1	▲1.7	▲0.6	+11.2	▲4.6	▲2.7	+7.4	+3.1	▲2.5	▲0.6	+1.8
アルゼンチン	メルバル	20727.56	+74.7	+7.7	+2.3	+5.6	▲1.0	▲3.0	+12.7	+0.3	+6.0	+1.4	+2.8
オーストラリア	AS 200	5862.47	+18.1	+1.8	▲0.0	▲2.2	+2.3	+4.1	▲0.8	+1.6	+2.7	▲0.8	+1.9
香港	ハンセン	24267.30	+19.7	+2.5	+0.6	▲1.6	▲0.6	▲3.5	+6.2	+1.6	+1.6	+0.2	▲1.0
韓国	総合	2151.73	+9.0	+2.8	▲0.4	▲1.7	▲1.2	+2.2	+2.0	+1.2	+3.3	+0.2	▲0.4
台湾	加権	9873.37	+16.3	+1.4	+0.6	+1.3	▲0.5	+0.1	+2.1	+3.2	+0.6	▲0.1	▲0.9
タイ	SET	1583.53	+16.7	+2.2	+0.5	+0.8	+1.0	+2.2	+2.2	▲1.1	+1.0	+0.8	+0.1
インド	ムンバイSENSEX30	29706.61	+20.3	+2.4	+0.3	+0.2	▲4.6	▲0.1	+3.9	+3.9	+3.1	▲0.8	+0.7
中国	上海総合	3286.62	+9.2	+1.4	+2.0	+3.2	+4.8	▲4.5	+1.8	+2.6	▲0.6	+1.0	▲1.4
UAE	ドバイ金融市場	3566.35	+5.3	+1.8	+2.5	▲4.1	+0.9	+5.1	+3.2	▲0.3	▲4.1	▲1.7	+0.5

(注) 「変化率」は、直近値までの変化率。プラスは株価の上昇を示す。

「過去の動き」は当該期間の変化率(例：4週間前=4週間前の週間変化率、6カ月前=6カ月前の月間変化率)を示す。

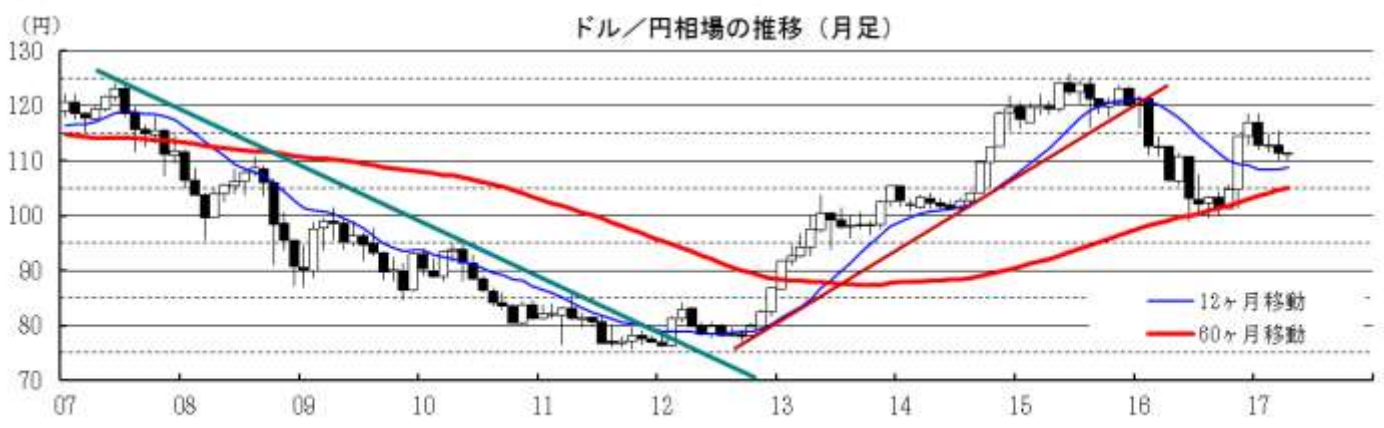
直近値以外の単位は%。



本資料は情報提供を目的として作成されたものであり、投資勧誘を目的としたものではありません。作成時点で、第一生命経済研究所経済調査部が信ずるに足ると判断した情報に基づき作成していますが、その正確性、完全性に対する責任は負いません。見直しは予告なく変更されることがあります。また、記載された内容は、第一生命ないしはその関連会社の投資方針と常に整合的であるとは限りません。

[為替]	直近値	直近までの変化率			過去の動き							
		1年前～	1月前～	前週末～	月間						週間	
					6カ月前	5カ月前	4カ月前	3カ月前	2カ月前	1カ月前	3週間前	2週間前
日本円	111.10	▲2.7	+2.5	+0.3	▲3.4	▲9.2	▲2.2	+3.6	+0.0	+1.2	+1.2	▲0.0
ユーロ	1.0590	▲6.9	+0.2	▲0.6	▲2.3	▲3.6	▲0.6	+2.6	▲2.0	+0.7	+0.6	▲1.3
イギリスポンド	1.2373	▲12.0	+1.4	▲1.4	▲5.6	+2.1	▲1.2	+1.8	▲1.6	+1.4	+0.6	+0.6
スイスフラン	1.0091	▲5.6	+0.4	▲0.6	▲1.8	▲2.9	▲0.2	+3.0	▲1.7	+0.3	+0.7	▲1.2
ポーランドズロチ	3.9852	▲5.5	+2.2	▲0.3	▲2.6	▲7.2	+0.4	+4.4	▲1.7	+2.4	+1.2	▲0.7
ロシアルーブル	57.251	+15.8	+1.6	▲1.8	▲0.9	▲1.2	+4.5	+1.8	+3.1	+3.5	+0.6	+1.1
カナダドル	1.3408	▲2.0	+0.1	▲0.7	▲2.1	▲0.2	▲0.0	+3.1	▲2.1	▲0.1	▲0.2	+0.5
メキシコペソ	18.666	▲4.4	+4.2	+0.3	+2.7	▲9.1	▲0.7	▲0.5	+3.5	+6.9	+1.7	+0.2
ブラジルレアル	3.147	+14.7	▲0.9	▲0.8	+2.1	▲6.0	+4.0	+3.1	+1.2	▲0.4	▲0.6	▲0.4
アルゼンチンペソ	15.345	▲6.0	+1.4	+0.2	+1.2	▲4.6	▲0.0	▲0.2	+2.7	+0.6	▲0.4	+1.6
NZドル	0.693	+2.3	▲0.3	▲1.0	▲1.9	▲1.0	▲2.2	+5.6	▲1.6	▲2.6	+0.2	▲0.3
オーストラリアドル	0.7500	▲0.1	▲1.2	▲1.7	▲0.6	▲3.0	▲2.5	+5.4	+0.9	▲0.4	▲1.1	+0.1
韓国ウォン	1134.40	+2.3	+1.0	▲1.4	▲3.9	▲2.2	▲3.3	+3.8	+2.7	+1.1	+0.8	+0.4
台湾ドル	30.607	+5.7	+1.0	▲0.9	▲0.7	▲1.3	▲1.4	+3.8	+1.6	+1.1	+0.6	+0.1
シンガポールドル	1.4057	▲3.9	+0.4	▲0.6	▲2.1	▲3.0	▲0.9	+2.5	+0.5	+0.4	+0.2	+0.1
タイバーツ	34.59	+1.7	+1.4	▲0.7	▲0.9	▲1.9	▲0.4	+1.7	+0.9	+1.5	+0.6	+0.8
インドネシアルピア	13322	▲0.8	+0.2	+0.0	+0.0	▲3.9	+0.6	+0.9	+0.1	+0.1	+0.1	+0.0
インドルピー	64.28	+3.8	+3.6	+0.9	▲0.2	▲2.4	+0.7	+0.1	+1.7	+2.8	+0.1	+0.9
中国人民幣元	6.905	▲6.8	▲0.1	▲0.4	▲1.5	▲1.9	▲0.8	+1.2	+0.0	▲0.2	+0.2	+0.1

(注) 為替レートは全て対ドルレート。ただし、ユーロ、ポンド、豪ドル、NZドルは当該通貨から見たドル建て。
「変化率」は、直近値までの変化率。すべてプラスは当該通貨の増価を示す。
「過去の動き」は当該期間の変化率(例：4週間前＝4週間前の週間変化率、6カ月前＝6カ月前の月間変化率)を示す。
直近値以外の単位は%。



本資料は情報提供を目的として作成されたものであり、投資勧誘を目的としたものではありません。作成時点で、第一生命経済研究所経済調査部が信ずるに足ると判断した情報に基づき作成していますが、その正確性、完全性に対する責任は負いません。見直しは予告なく変更されることがあります。また、記載された内容は、第一生命ないしはその関連会社の投資方針と常に整合的であるとは限りません。

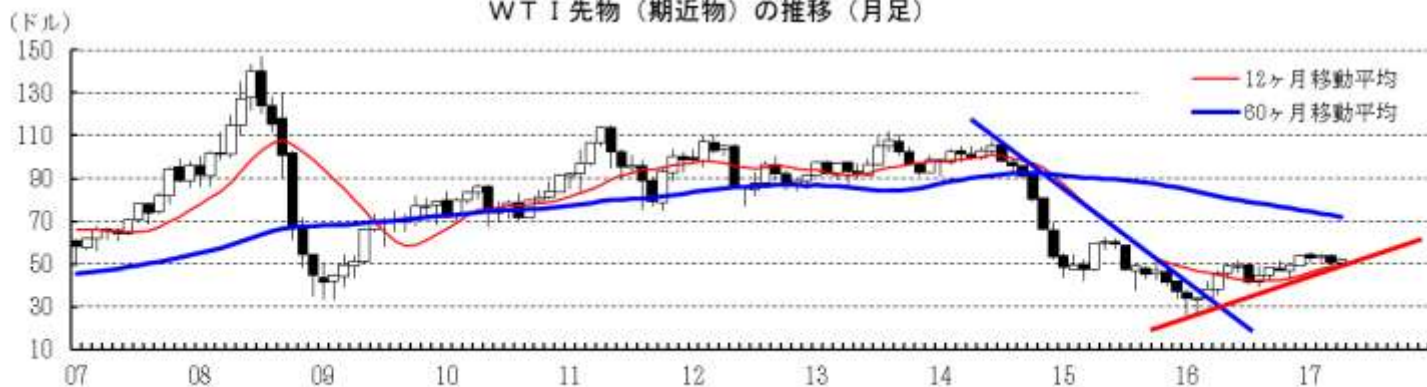
[商品]	直近値	直近までの変化率			過去の動き							
		1年前～	1月前～	前週末～	月間					週間		
					6カ月前	5カ月前	4カ月前	3カ月前	2カ月前	1カ月前	3週間前	2週間前
WTI	52.24	+40.2	▲1.7	+3.2	▲2.9	+5.5	+8.7	▲1.7	+2.3	▲6.3	▲1.7	+5.5
北海ブレント	55.24	+40.1	▲1.2	+3.2	▲3.1	+6.6	+9.6	▲2.0	+1.5	▲5.3	▲1.9	+5.4
ドバイ	53.88	+49.8	▲1.0	+5.6	+1.0	▲0.3	+18.2	▲1.8	+2.2	▲5.8	▲2.0	+3.7
OPECバスケット	51.82	+49.3	▲3.2	+2.8	+2.7	▲2.2	+19.0	▲2.1	+2.3	▲5.6	▲2.2	+4.5
金 (NY)	1254.3	+1.5	+3.1	+0.6	▲3.1	▲8.0	▲1.6	+4.9	+3.7	▲0.5	+1.5	▲0.1
銅 (LDN)	5,834	+27.9	+1.1	▲0.1	▲0.2	+20.0	▲5.0	+8.2	▲0.3	▲2.3	▲2.2	+0.6
アルミ (LDN)	1,962	+30.5	+4.6	▲0.0	+3.6	▲0.1	▲2.3	+7.4	+5.8	+2.0	+1.3	+1.2
鉛 (LDN)	2,251	+31.8	+0.8	▲3.8	▲2.8	+14.5	▲14.7	+17.6	▲4.8	+3.7	+2.8	▲0.6
ニッケル (LDN)	10,180	+21.3	▲4.4	+1.5	▲0.9	+7.4	▲10.9	▲0.6	+10.3	▲8.7	▲3.8	+1.6
スズ (LDN)	20,240	+21.6	+4.5	+0.3	+3.4	+1.7	+0.4	▲6.2	▲3.0	+4.9	▲2.2	+1.6
銀 (NY、現物)	18.01	+18.3	+2.9	▲1.4	▲6.6	▲7.7	▲3.7	+10.3	+4.3	▲0.3	+2.1	+2.8
プラチナ (NY、現物)	955	▲0.3	▲0.7	+0.4	▲4.3	▲7.1	▲1.0	+10.1	+2.9	▲7.2	▲0.0	▲1.4
小麦 (シカゴ)	424.00	▲7.2	▲2.8	▲0.5	+3.5	▲8.6	+7.2	+3.1	+1.0	+0.4	▲2.6	+0.4
大豆 (シカゴ)	307.40	+15.2	▲6.0	▲0.3	+6.1	+0.1	▲1.1	+6.9	▲0.6	▲7.3	▲3.3	▲3.1
コーン (シカゴ)	359.50	▲0.6	▲2.7	▲1.3	+5.3	▲5.1	+4.5	+2.2	+1.9	▲0.7	▲3.1	+2.2
CRB	187.11	+12.1	▲0.5	+0.7	▲0.0	+1.6	+1.7	▲0.2	▲0.7	▲2.5	▲0.5	+1.3
JOC	108.30	+25.8	+1.1	+1.6	▲1.7	+5.8	+3.2	+4.5	▲1.7	+0.6	▲0.2	+0.8

(注) 「変化率」は、直近値までの変化率。プラスは商品価格の上昇を示す。

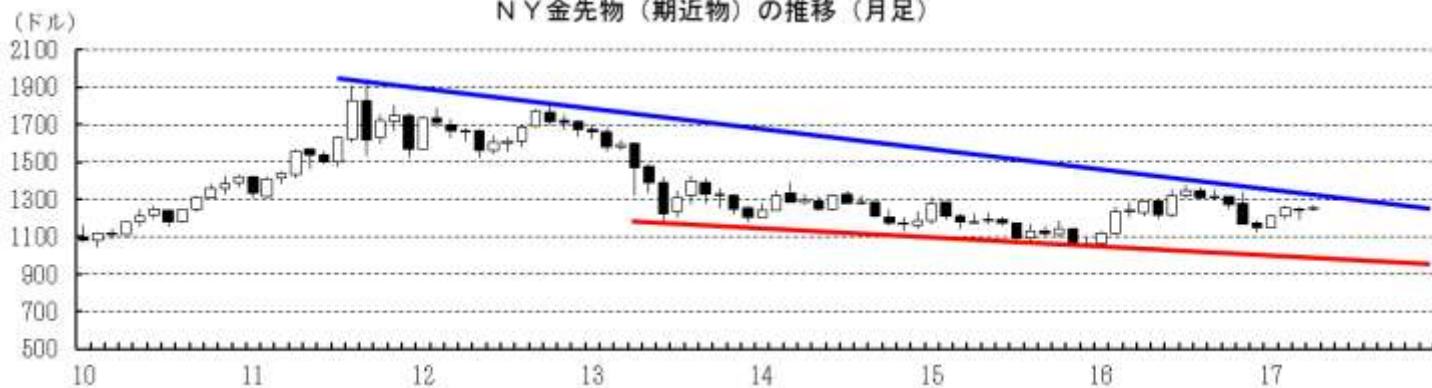
「過去の動き」は当該期間の変化率(例：4週間前=4週間前の週間変化率、6カ月前=6カ月前の月間変化率)を示す。
直近値以外の単位は%。



WTI先物(期近物)の推移(月足)



NY金先物(期近物)の推移(月足)



本資料は情報提供を目的として作成されたものであり、投資勧誘を目的としたものではありません。作成時点で、第一生命経済研究所経済調査部が信ずるに足ると判断した情報に基づき作成していますが、その正確性、完全性に対する責任は負いません。見直しは予告なく変更されることがあります。また、記載された内容は、第一生命ないしはその関連会社の投資方針と常に整合的であるとは限りません。