

Market Watching

市場レポート

テーマ: Weekly Market Report (2017年4月3日～)
～景気は強し～

発表日: 2017年4月3日 (月)

第一生命経済研究所 経済調査部
担当 鷹峰 義清 (03-5221-4521)

今週のスケジュール

今週の経済指標・イベント・注目材料

| 発表日 | 国 | 指標・イベント | 注目度 | コンセンサス | レンジ | 前回 | 備考 |
|--------------------|----|-------------------------|------|-----------|-------------|---------|--------|
| 4月3日(月) | 日本 | 日銀短観・業況判断D I・大企業製造業(3月) | ★★★ | +14 | +11~+18 | +10 | |
| | | ・大企業非製造業(3月) | ★★★ | +19 | +17~+22 | +18 | |
| | | ・大企業全産業設備投資(3月) | ★ | ▲0.3% | ▲1.3~+1.1% | +5.5% | 前年度比 |
| | | 新車販売台数・乗用車(3月) | | | | +14.4% | 前年比 |
| | 欧州 | 欧失業率(2月) | | 9.5% | 9.4~9.6% | 9.6% | |
| 4月3日(月) | 米国 | I S M製造業景況指数(3月) | ★★★ | 57.0 | 55.2~58.5 | 57.7 | |
| | | 自動車販売台数(3月) | ★ | 1,730 | 1,720~1,760 | 1,750 | 万台・年率 |
| | | NY連銀総裁講演 | ★ | | | | |
| | | フィラデルフィア連銀総裁講演 | | | | | |
| | | リッチモンド連銀総裁講演 | | | | | |
| | 他 | 中国財新製造業PMI(3月) | ★★★ | 51.3 | 50.6~52.2 | 51.7 | |
| | | 中国市場休場(~4/4) | | | | | |
| 4月4日(火) | 日本 | 10年債入札 | ★ | | | | |
| | 欧州 | 欧小売売上高(2月) | | +0.5% | +0.1~+0.9% | ▲0.1% | 前月比 |
| | 米国 | 貿易収支(2月) | | ▲467 | ▲474~▲446 | ▲485 | 億ドル |
| | | タローFRB理事講演 | ★ | | | | |
| | 他 | 豪州金融政策委員会 | ★ | 1.50% | 1.50% | 1.50% | 政策金利水準 |
| 4月5日(水) | 日本 | — | | | | | |
| | 欧州 | — | | | | | |
| | 米国 | I S M非製造業景況指数(3月) | ★★ | 57.0 | 55.9~60.0 | 57.6 | |
| | | ADP雇用統計(3月) | ★★★ | +180 | +140~+291 | +298 | 千人・前月差 |
| F O M C議事録(3月分) | | ★★ | | | | | |
| 4月6日(木) | 日本 | — | | | | | |
| | 欧州 | E C B理事会議事要旨 | ★ | | | | |
| | 米国 | サンフランシスコ連銀総裁講演 | | | | | |
| 米中首脳会談(~4/7)・ワシントン | | | | | | | |
| 4月7日(金) | 日本 | 名目賃金(2月) | | | | +0.3% | 前年比 |
| | | 景気動向指数(2月)・先行C I | | 104.6 | 103.5~104.9 | 104.9 | |
| | | ・一致C I | | 115.6 | 115.3~116.2 | 115.1 | |
| | 欧州 | 独鉱工業生産(2月) | | ▲0.2% | ▲1.6~+2.5% | +2.8% | 前月比 |
| | 米国 | 雇用統計・非農業就業者数(3月) | ★★★ | +175 | +137~+307 | +235 | 千人・前月差 |
| | | 失業率(3月) | ★★★ | 4.7% | 4.6~4.8% | 4.7% | |
| | | 時間あたり賃金(3月) | ★★★ | +0.3% | +0.2~+0.3% | +0.2% | 前月比 |
| 消費者信用残高(2月) | | | +110 | +100~+180 | +88 | 億ドル・前月差 | |
| 4月8日(土) | | — | | | | | |
| 4月9日(日) | | — | | | | | |

(注) 市場コンセンサス、予測レンジは各種ベンダー調査に基づく
注目度は筆者

【先週の動き】

先週は、トランプ米大統領の経済政策が遅れるとの見方が強まった一方で、FRB当局者による利上げは急がないとの趣旨のコメントが相次いだこともあり、米金利が低下した一方米株価は堅調に推移した。日本株は、円高水準が定着したことや、国内政治が膠着していることなどから冴えない展開となり、日経平均株価は1万9千円を割り込んで越週した。

本資料は情報提供を目的として作成されたものであり、投資勧誘を目的としたものではありません。作成時点で、第一生命経済研究所経済調査部が信ずるに足ると判断した情報に基づき作成していますが、その正確性、完全性に対する責任は負いません。見直しは予告なく変更されることがあります。また、記載された内容は、第一生命ないしはその関連会社の投資方針と常に整合的であるとは限りません。

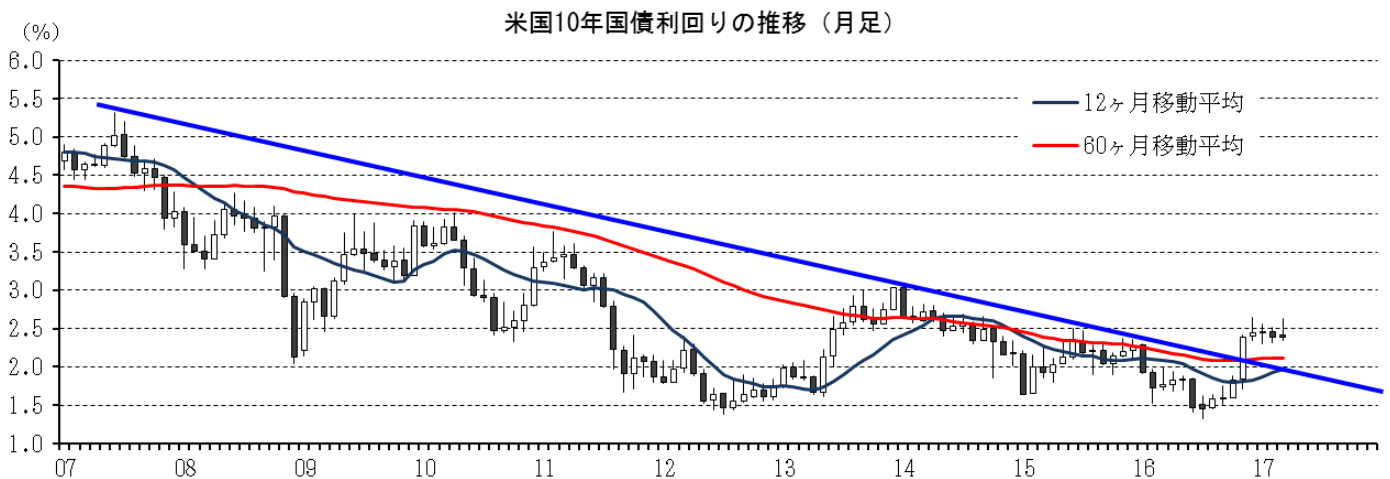
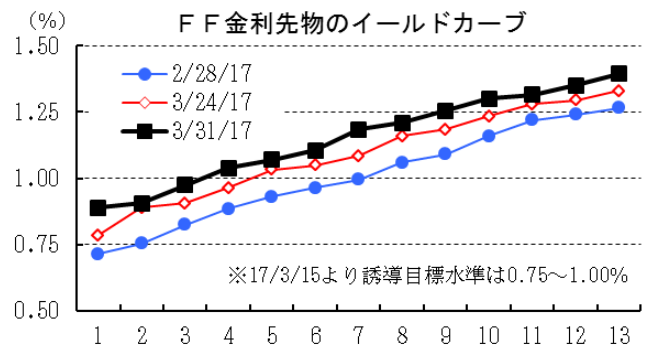
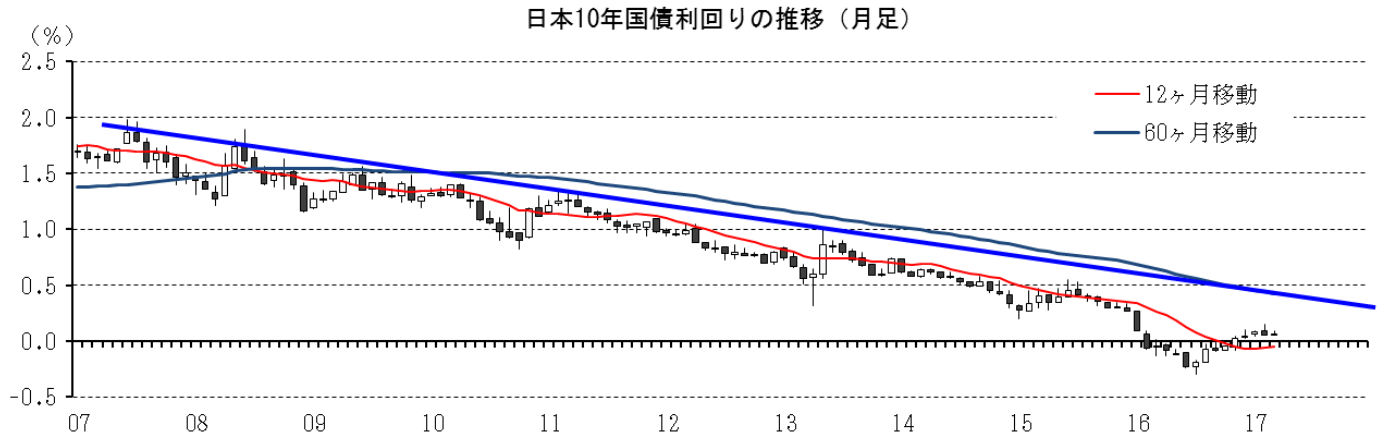
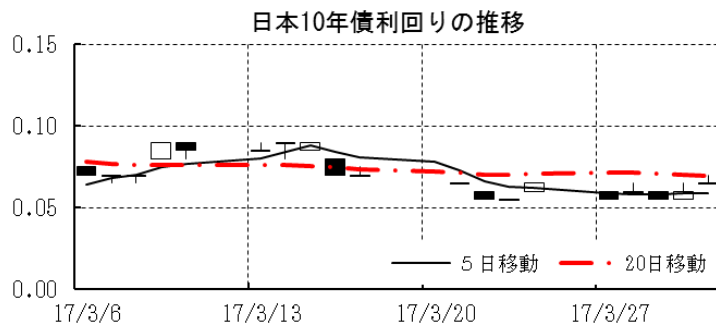
【今週の動き】

今週は、国内外で注目度の高い経済指標の発表が相次ぐ。引き続き、労働需給逼迫から米雇用統計による時間あたり賃金の伸びには注意を要する。全体的には、景気が回復基調を強めていることが示されると見込まれるため株高・金利上昇の動きを後押ししよう。もっとも、米国ではFRBが利上げは急がないとの見方が定着しつつあるほか、ユーロ圏では先に発表された消費者物価上昇率が鈍化したこともあり、主要国における金利の上昇余地は限定的。それでも、ファンダメンタルズ面からのドル安懸念は相当程度小さくなると見込まれる。トランプ大統領の保護主義、ドル安志向の通商政策に対する警戒感はあるものの、円高不安は徐々に後退しよう。

【債券市場】

| | 直近値 | 直近までの変化率 | | | 過去の動き | | | | | | | | |
|---------|---------|----------|------|------|-------|------|------|------|------|------|-----|-----|-----|
| | | 1年前～ | 1月前～ | 前週末～ | 月間 | | | | | 週間 | | | |
| | | | | | 6カ月前 | 5カ月前 | 4カ月前 | 3カ月前 | 2カ月前 | 1カ月前 | 3週間 | 2週間 | |
| 2年 | 日本 | -0.186 | ▲0 | +8 | +7 | ▲9 | +5 | +8 | ▲2 | ▲1 | ▲7 | +1 | ▲0 |
| | 米国 | 1.254 | +53 | ▲1 | ▲0 | ▲4 | +8 | +27 | +8 | +2 | +6 | ▲4 | ▲6 |
| | イギリス | 0.125 | ▲32 | +3 | ▲4 | ▲4 | +16 | ▲14 | ▲4 | +5 | ▲4 | ▲0 | +8 |
| | ドイツ | -0.740 | ▲25 | +16 | +0 | ▲7 | +7 | ▲11 | ▲4 | +7 | ▲20 | +6 | +3 |
| | スペイン | -0.165 | ▲17 | ▲4 | +4 | ▲4 | +5 | +5 | ▲16 | +3 | +13 | ▲7 | ▲7 |
| | ポルトガル | 0.621 | +4 | +60 | ▲0 | ▲13 | ▲4 | ▲3 | ▲29 | +3 | ▲5 | +59 | ▲4 |
| | イタリア | -0.030 | ▲1 | ▲2 | +3 | ▲3 | +11 | +5 | ▲24 | +26 | ▲9 | ▲2 | ▲8 |
| | アイルランド | -0.346 | ▲3 | +10 | +2 | ▲7 | +4 | ▲10 | ▲4 | +11 | +0 | +3 | ▲4 |
| | カナダ | 0.748 | +21 | ▲1 | ▲0 | ▲5 | +3 | +16 | +4 | +2 | ▲1 | ▲3 | ▲5 |
| | オーストラリア | 1.749 | ▲15 | ▲6 | ▲1 | +11 | +10 | +12 | +7 | ▲5 | +3 | ▲10 | ▲7 |
| 韓国 | 1.584 | +11 | ▲2 | ▲2 | ▲3 | +17 | +25 | ▲8 | ▲0 | ▲3 | ▲7 | +2 | |
| タイ | 1.537 | +29 | +3 | +0 | ▲4 | +2 | +1 | +4 | ▲6 | ▲3 | ▲1 | ▲0 | |
| 10年 | 日本 | 0.065 | +12 | +2 | +0 | ▲2 | +4 | +7 | +2 | +5 | ▲4 | ▲2 | ▲1 |
| | 米国 | 2.387 | +62 | ▲0 | ▲2 | +1 | +23 | +56 | +6 | +1 | ▲6 | ▲7 | ▲9 |
| | イギリス | 1.139 | ▲28 | ▲1 | ▲6 | +10 | +50 | +17 | ▲18 | +18 | ▲27 | +1 | ▲5 |
| | ドイツ | 0.328 | +18 | +12 | ▲8 | ▲5 | +28 | +11 | ▲7 | +23 | ▲23 | ▲5 | ▲3 |
| | ギリシャ | 6.986 | ▲160 | ▲16 | ▲42 | +18 | +1 | ▲171 | +53 | +71 | ▲67 | +21 | +2 |
| | スペイン | 1.667 | +23 | +1 | ▲3 | ▲13 | +32 | +35 | ▲17 | +21 | +6 | ▲1 | ▲19 |
| | ポルトガル | 3.978 | +104 | +10 | ▲15 | +29 | ▲1 | +39 | +5 | +43 | ▲31 | +23 | ▲15 |
| | イタリア | 2.318 | +110 | +23 | +9 | +4 | +48 | +33 | ▲17 | +45 | ▲18 | ▲1 | ▲13 |
| | アイルランド | 0.997 | +27 | +11 | ▲6 | ▲10 | +32 | +24 | ▲13 | +42 | ▲29 | ▲3 | ▲8 |
| | カナダ | 1.625 | +40 | ▲1 | ▲2 | ▲3 | +20 | +39 | +14 | +4 | ▲12 | ▲5 | ▲12 |
| オーストラリア | 2.701 | +21 | ▲2 | ▲5 | +8 | +44 | +38 | +4 | ▲5 | +1 | ▲11 | ▲11 | |
| 韓国 | 2.170 | +38 | +1 | ▲2 | ▲6 | +26 | +47 | ▲6 | +6 | +0 | ▲14 | +2 | |
| タイ | 2.687 | +100 | +2 | ▲8 | ▲16 | +3 | +56 | ▲4 | +7 | ▲5 | ▲5 | +2 | |
| 長短スプレッド | 日本 | +25.1 | +12 | ▲6 | ▲7 | +8 | ▲1 | ▲1 | +4 | +6 | +3 | ▲2 | ▲0 |
| | 米国 | +113.3 | +9 | +0 | ▲2 | +6 | +15 | +28 | ▲1 | ▲1 | ▲12 | ▲4 | ▲3 |
| | イギリス | +101.4 | +4 | ▲4 | ▲1 | +15 | +34 | +31 | ▲14 | +13 | ▲23 | +2 | ▲13 |
| | ドイツ | +106.8 | +43 | ▲4 | ▲8 | +1 | +22 | +22 | ▲3 | +16 | ▲3 | ▲11 | ▲6 |
| | スペイン | +183.2 | +40 | +5 | ▲7 | ▲9 | +27 | +31 | ▲1 | +19 | ▲7 | +6 | ▲12 |
| | ポルトガル | +335.7 | +100 | ▲50 | ▲15 | +42 | +3 | +42 | +35 | +40 | ▲27 | ▲36 | ▲11 |
| | イタリア | +234.8 | +111 | +25 | +6 | +7 | +36 | +27 | +6 | +19 | ▲8 | +1 | ▲6 |
| | カナダ | +87.7 | +19 | +0 | ▲1 | +3 | +17 | +23 | +9 | +1 | ▲11 | ▲2 | ▲6 |
| | オーストラリア | +95.2 | +36 | +3 | ▲4 | ▲3 | +34 | +26 | ▲2 | ▲0 | ▲2 | ▲2 | ▲4 |
| | 韓国 | +58.6 | +26 | +3 | +1 | ▲3 | +9 | +23 | +2 | +7 | +3 | ▲7 | +0 |
| タイ | +115.0 | +71 | ▲1 | ▲8 | ▲11 | +1 | +54 | ▲8 | +14 | ▲2 | ▲5 | +2 | |

(注) 「変化幅」は、直近値までの変化幅。プラスは金利の上昇を示す。
 「過去の動き」は当該期間の変化幅(例: 4週間=4週間前の週間変化幅、6カ月前=6カ月前の月間変化幅)を示す。
 直近値の単位は%、ただし長短スプレッドはbp。直近値以外の単位はbp。



本資料は情報提供を目的として作成されたものであり、投資勧誘を目的としたものではありません。作成時点で、第一生命経済研究所経済調査部が信ずるに足ると判断した情報に基づき作成していますが、その正確性、完全性に対する責任は負いません。見直しは予告なく変更されることがあります。また、記載された内容は、第一生命ないしはその関連会社の投資方針と常に整合的であるとは限りません。

[株式市場]

| [株式市場] | | 直近値 | 直近までの変化率 | | | 過去の動き | | | | | | | |
|---------|--------------|----------|----------|------|------|-------|-------|------|-------|-------|------|------|------|
| | | | 1年前～ | 1月前～ | 前週末～ | 月間 | | | | | 週間 | | |
| | | | | | | 6カ月前 | 5カ月前 | 4カ月前 | 3カ月前 | 2カ月前 | 1カ月前 | 3週前 | 2週前 |
| 日本 | 日経平均 | 18909.26 | +12.8 | ▲1.1 | ▲1.8 | ▲2.6 | +5.9 | +5.1 | +4.4 | ▲0.4 | +0.4 | ▲0.4 | ▲1.3 |
| | TOPIX | 1512.60 | +12.3 | ▲1.5 | ▲2.0 | ▲0.5 | +5.3 | +5.5 | +3.3 | +0.2 | +0.9 | ▲0.5 | ▲1.4 |
| | 日経店頭 | 3045.84 | +23.8 | +1.9 | +0.2 | +1.8 | +3.9 | +2.3 | +2.7 | +4.7 | +4.2 | ▲1.2 | +0.4 |
| 米国 | NYダウ | 20663.22 | +16.8 | ▲0.7 | +0.3 | ▲0.5 | ▲0.9 | +5.4 | +3.3 | +0.5 | +4.8 | +0.1 | ▲1.5 |
| | S P 500 | 2362.72 | +14.7 | ▲0.0 | +0.8 | ▲0.1 | ▲1.9 | +3.4 | +1.8 | +1.8 | +3.7 | +0.2 | ▲1.4 |
| | ナスダック | 5911.74 | +21.4 | +1.5 | +1.4 | +1.9 | ▲2.3 | +2.6 | +1.1 | +4.3 | +3.8 | +0.7 | ▲1.2 |
| | フィラデルフィア半導体 | 1011.40 | +49.4 | +4.3 | +0.7 | +4.3 | ▲1.4 | +6.8 | +3.1 | +4.2 | +2.7 | +1.3 | ▲0.0 |
| イギリス | FT100 | 7322.92 | +18.6 | +0.8 | ▲0.2 | +1.7 | +0.8 | ▲2.5 | +5.3 | ▲0.6 | +2.3 | +1.1 | ▲1.2 |
| ドイツ | DAX | 12312.87 | +23.6 | +4.0 | +2.1 | ▲0.8 | +1.5 | ▲0.2 | +7.9 | +0.5 | +2.6 | +1.1 | ▲0.3 |
| 欧州 | ダウ欧州50 | 3160.69 | +13.3 | +3.0 | +1.1 | ▲0.7 | ▲1.1 | +0.6 | +6.4 | ▲1.0 | +3.0 | +1.3 | ▲0.5 |
| ポーランド | ワルシャワWIG | 57911.31 | +23.2 | ▲0.7 | ▲2.0 | ▲1.8 | +4.4 | ▲1.1 | +6.4 | +6.7 | +5.6 | +3.6 | ▲2.3 |
| ロシア | RT | 1113.76 | +27.1 | +1.3 | ▲1.0 | +4.3 | ▲0.2 | +4.1 | +12.0 | +1.0 | ▲5.6 | +5.3 | +1.1 |
| メキシコ | ボルサ | 48541.56 | +5.8 | +3.6 | ▲1.1 | ▲0.6 | +1.6 | ▲5.6 | +0.7 | +3.0 | ▲0.3 | +3.2 | +1.0 |
| ブラジル | ボベスバ | 64984.07 | +29.8 | ▲2.5 | +1.8 | +0.8 | +11.2 | ▲4.6 | ▲2.7 | +7.4 | +3.1 | ▲0.7 | ▲0.6 |
| アルゼンチン | メルバル | 20265.32 | +56.0 | +6.0 | +2.8 | +6.6 | +5.6 | ▲1.0 | ▲3.0 | +12.7 | +0.3 | +2.9 | +1.4 |
| オーストラリア | AS200 | 5864.91 | +15.4 | +2.7 | +1.9 | +0.1 | ▲2.2 | +2.3 | +4.1 | ▲0.8 | +1.6 | +0.4 | ▲0.8 |
| 香港 | ハンセン | 24111.59 | +16.1 | +1.6 | ▲1.0 | +1.4 | ▲1.6 | ▲0.6 | ▲3.5 | +6.2 | +1.6 | +3.1 | +0.2 |
| 韓国 | 総合 | 2160.23 | +8.2 | +3.3 | ▲0.4 | +0.4 | ▲1.7 | ▲1.2 | +2.2 | +2.0 | +1.2 | +3.2 | +0.2 |
| 台湾 | 加権 | 9811.52 | +12.2 | +0.6 | ▲0.9 | +1.1 | +1.3 | ▲0.5 | +0.1 | +2.1 | +3.2 | +2.9 | ▲0.1 |
| タイ | SET | 1575.11 | +11.9 | +1.0 | +0.1 | ▲4.2 | +0.8 | +1.0 | +2.2 | +2.2 | ▲1.1 | +1.4 | +0.8 |
| インド | ムンバイSENSEX30 | 29620.50 | +16.9 | +3.1 | +0.7 | ▲2.1 | +0.2 | ▲4.6 | ▲0.1 | +3.9 | +3.9 | +2.4 | ▲0.8 |
| 中国 | 上海総合 | 3222.51 | +7.3 | ▲0.6 | ▲1.4 | ▲2.6 | +3.2 | +4.8 | ▲4.5 | +1.8 | +2.6 | +0.8 | +1.0 |
| UAE | ドバイ金融市場 | 3480.43 | +3.7 | ▲4.1 | +0.5 | ▲0.9 | ▲4.1 | +0.9 | +5.1 | +3.2 | ▲0.3 | +1.2 | ▲1.7 |

(注) 「変化率」は、直近値までの変化率。プラスは株価の上昇を示す。

「過去の動き」は当該期間の変化率(例: 4週前=4週間前の週間変化率、6カ月前=6カ月前の月間変化率)を示す。

直近値以外の単位は%。

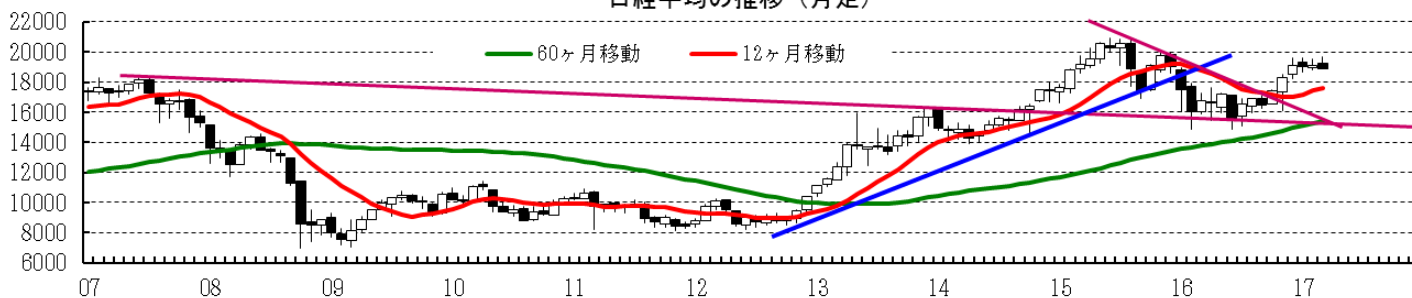
日経平均の推移



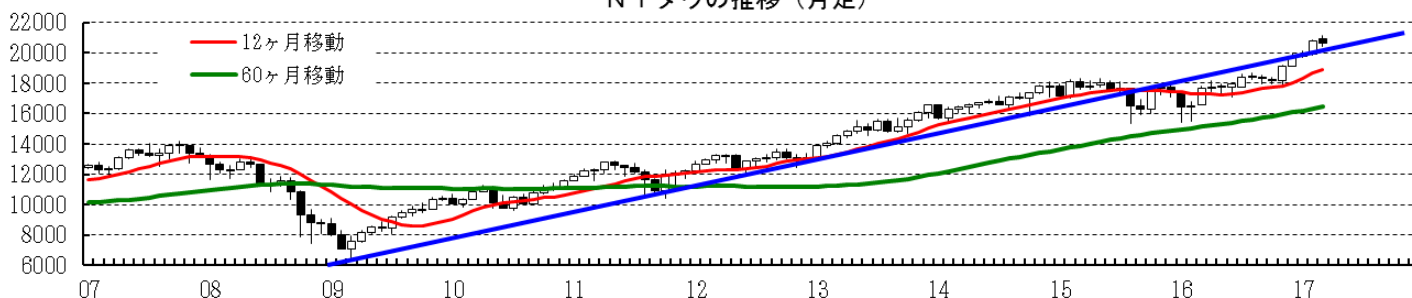
NYダウの推移



日経平均の推移 (月足)



NYダウの推移 (月足)



本資料は情報提供を目的として作成されたものであり、投資勧誘を目的としたものではありません。作成時点で、第一生命経済研究所経済調査部が信ずるに足ると判断した情報に基づき作成していますが、その正確性、完全性に対する責任は負いません。見直しは予告なく変更されることがあります。また、記載された内容は、第一生命ないしはその関連会社の投資方針と常に整合的であるとは限りません。

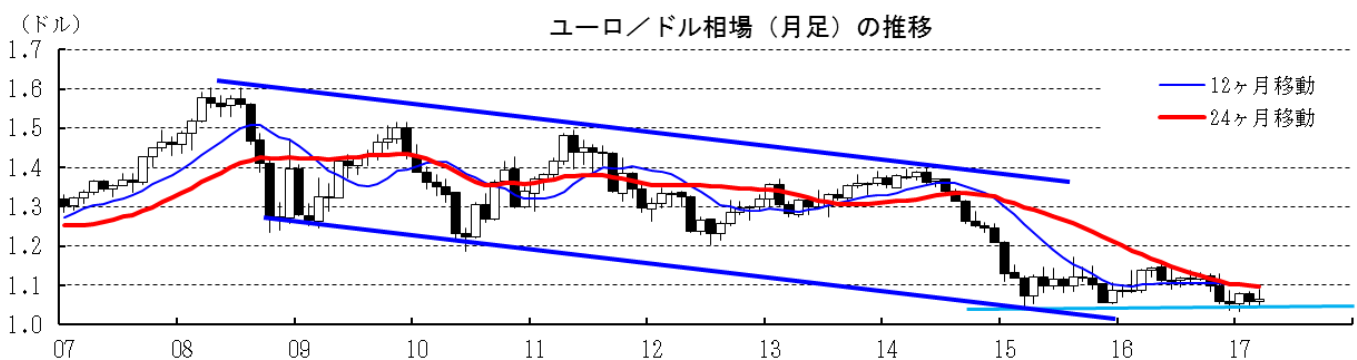
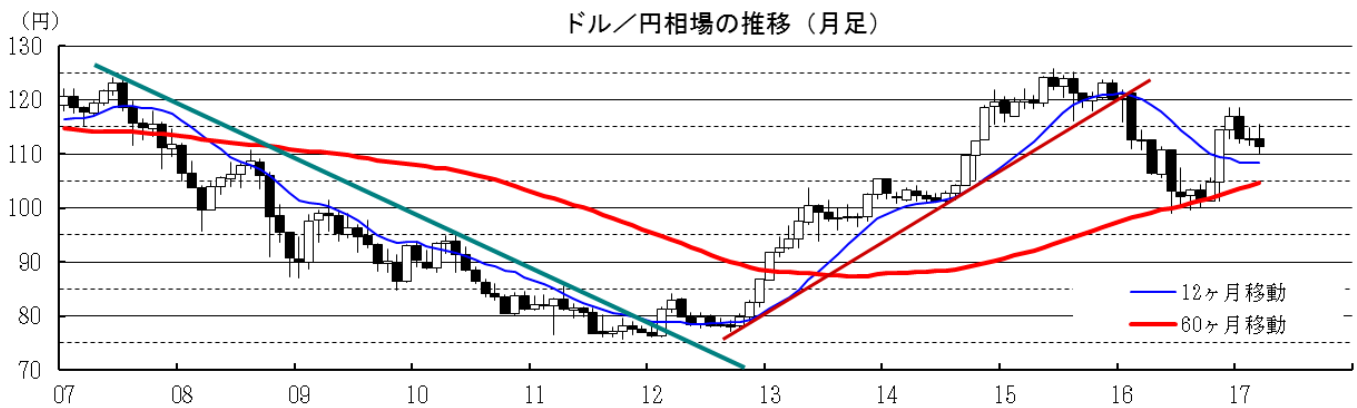
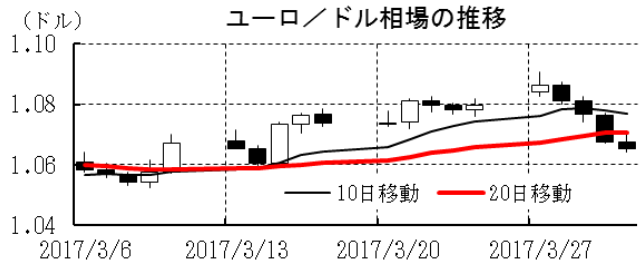
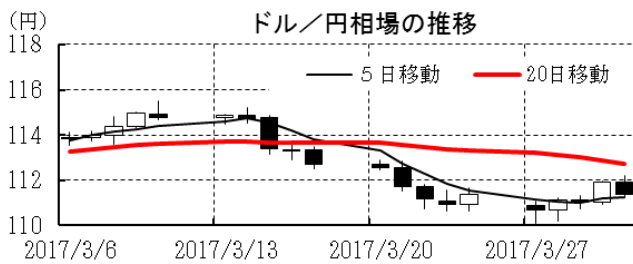
| [為替] | 直近値 | 直近までの変化率 | | | 過去の動き | | | | | | | |
|-----------|---------|----------|------|------|-------|------|------|------|------|------|------|------|
| | | 1年前～ | 1月前～ | 前週末～ | 月間 | | | | | 週間 | | |
| | | | | | 6カ月前 | 5カ月前 | 4カ月前 | 3カ月前 | 2カ月前 | 1カ月前 | 3週前 | 2週前 |
| 日本円 | 111.39 | +1.0 | +1.2 | ▲0.0 | +2.0 | ▲3.4 | ▲9.2 | ▲2.2 | +3.6 | +0.0 | +1.8 | +1.2 |
| ユーロ | 1.0653 | ▲6.4 | +0.7 | ▲1.3 | +0.7 | ▲2.3 | ▲3.6 | ▲0.6 | +2.6 | ▲2.0 | +0.6 | +0.6 |
| イギリスポンド | 1.2552 | ▲12.6 | +1.4 | +0.6 | ▲1.2 | ▲5.6 | +2.1 | ▲1.2 | +1.8 | ▲1.6 | +1.9 | +0.6 |
| スイスフラン | 1.0032 | ▲4.3 | +0.3 | ▲1.2 | +1.3 | ▲1.8 | ▲2.9 | ▲0.2 | +3.0 | ▲1.7 | +1.2 | +0.7 |
| ポーランドズロチ | 3.9730 | ▲6.5 | +2.4 | ▲0.7 | +2.2 | ▲2.6 | ▲7.2 | +0.4 | +4.4 | ▲1.7 | +1.7 | +1.2 |
| ロシアルーブル | 56.265 | +15.9 | +3.5 | +1.1 | +3.8 | ▲0.9 | ▲1.2 | +4.5 | +1.8 | +3.1 | +3.0 | +0.6 |
| カナダドル | 1.3314 | ▲2.4 | ▲0.1 | +0.5 | ▲0.2 | ▲2.1 | ▲0.2 | ▲0.0 | +3.1 | ▲2.1 | +0.8 | ▲0.2 |
| メキシコペソ | 18.725 | ▲8.3 | +6.9 | +0.2 | ▲3.2 | +2.7 | ▲9.1 | ▲0.7 | ▲0.5 | +3.5 | +2.7 | +1.7 |
| ブラジルレアル | 3.122 | +13.1 | ▲0.4 | ▲0.4 | ▲1.1 | +2.1 | ▲6.0 | +4.0 | +3.1 | +1.2 | +1.6 | ▲0.6 |
| アルゼンチンペソ | 15.381 | ▲4.7 | +0.6 | +1.6 | ▲2.9 | +1.2 | ▲4.6 | ▲0.0 | ▲0.2 | +2.7 | ▲0.6 | ▲0.4 |
| NZドル | 0.701 | +1.4 | ▲2.6 | ▲0.3 | +0.5 | ▲1.9 | ▲1.0 | ▲2.2 | +5.6 | ▲1.6 | +1.4 | +0.2 |
| オーストラリアドル | 0.7628 | ▲0.4 | ▲0.4 | +0.1 | +1.9 | ▲0.6 | ▲3.0 | ▲2.5 | +5.4 | +0.9 | +2.2 | ▲1.1 |
| 韓国ウォン | 1118.40 | +2.3 | +1.1 | +0.4 | +1.2 | ▲3.9 | ▲2.2 | ▲3.3 | +3.8 | +2.7 | +2.2 | +0.8 |
| 台湾ドル | 30.330 | +5.8 | +1.1 | +0.1 | +1.5 | ▲0.7 | ▲1.3 | ▲1.4 | +3.8 | +1.6 | +1.5 | +0.6 |
| シンガポールドル | 1.3973 | ▲3.6 | +0.4 | +0.1 | ▲0.0 | ▲2.1 | ▲3.0 | ▲0.9 | +2.5 | +0.5 | +0.8 | +0.2 |
| タイバーツ | 34.37 | +2.2 | +1.5 | +0.8 | ▲0.2 | ▲0.9 | ▲1.9 | ▲0.4 | +1.7 | +0.9 | +1.5 | +0.6 |
| インドネシアルピア | 13326 | ▲1.4 | +0.1 | +0.0 | +1.6 | +0.0 | ▲3.9 | +0.6 | +0.9 | +0.1 | +0.3 | +0.1 |
| インドルピー | 64.85 | +2.1 | +2.8 | +0.9 | +0.5 | ▲0.2 | ▲2.4 | +0.7 | +0.1 | +1.7 | +1.7 | +0.1 |
| 中国人民幣元 | 6.878 | ▲6.6 | ▲0.2 | +0.1 | +0.2 | ▲1.5 | ▲1.9 | ▲0.8 | +1.2 | +0.0 | ▲0.0 | +0.2 |

(注) 為替レートは全て対ドルレート。ただし、ユーロ、ポンド、豪ドル、NZドルは当該通貨から見たドル建て。

「変化率」は、直近値までの変化率。すべてプラスは当該通貨の増価を示す。

「過去の動き」は当該期間の変化率(例：4週前=4週間前の週間変化率、6カ月前=6カ月前の月間変化率)を示す。

直近値以外の単位は%。



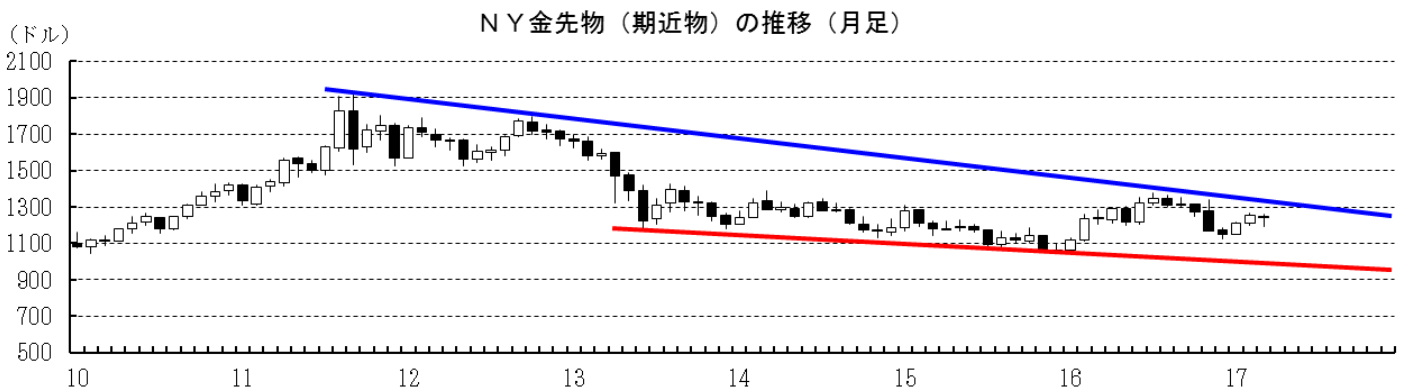
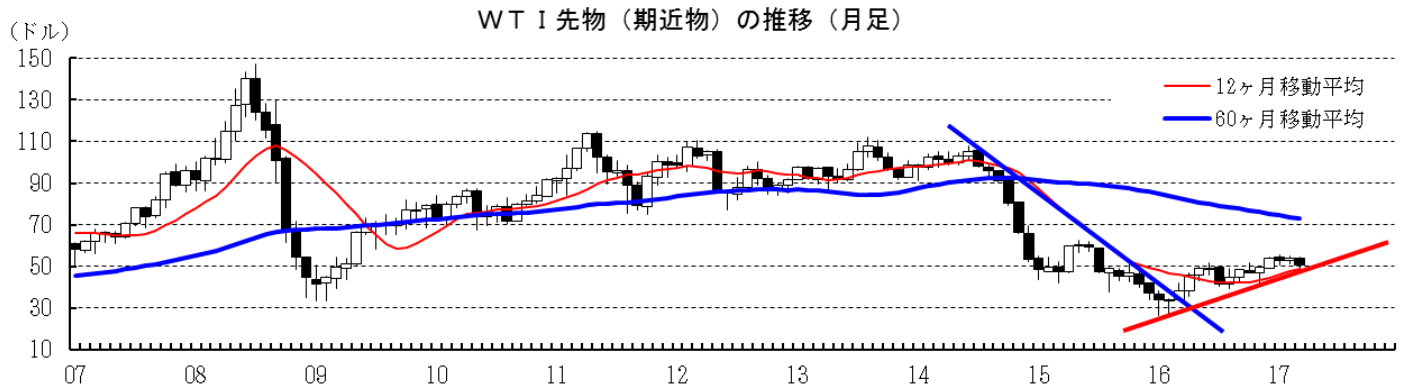
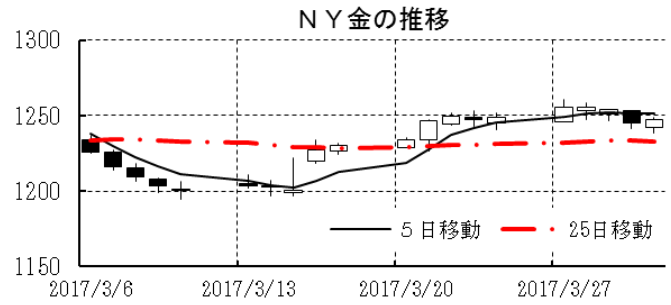
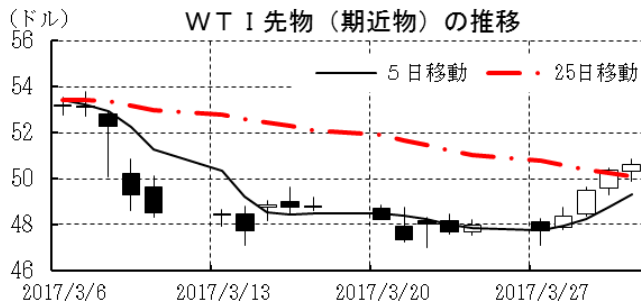
本資料は情報提供を目的として作成されたものであり、投資勧誘を目的としたものではありません。作成時点で、第一生命経済研究所経済調査部が信ずるに足ると判断した情報に基づき作成していますが、その正確性、完全性に対する責任は負いません。見直しは予告なく変更されることがあります。また、記載された内容は、第一生命ないしはその関連会社の投資方針と常に整合的であるとは限りません。

| [商品] | 直近値 | 直近までの変化率 | | | 過去の動き | | | | | | | |
|--------------|--------|----------|------|------|-------|------|-------|-------|-------|-------|------|------|
| | | 1年前～ | 1月前～ | 前週末～ | 月間 | | | | | 週間 | | |
| | | | | | 6カ月前 | 5カ月前 | 4カ月前 | 3カ月前 | 2カ月前 | 1カ月前 | 3週間 | 2週間 |
| WT I | 50.60 | +32.0 | ▲6.3 | +5.5 | +7.9 | ▲2.9 | +5.5 | +8.7 | ▲1.7 | +2.3 | +0.6 | ▲1.7 |
| 北海ブレント | 53.53 | +32.7 | ▲5.3 | +5.4 | +7.0 | ▲3.1 | +6.6 | +9.6 | ▲2.0 | +1.5 | +0.8 | ▲1.9 |
| ドバイ | 51.02 | +46.4 | ▲5.8 | +3.7 | +1.2 | +1.0 | ▲0.3 | +18.2 | ▲1.8 | +2.2 | ▲1.9 | ▲2.0 |
| OPECバスケット | 50.20 | +46.2 | ▲6.0 | +4.0 | +1.6 | +2.7 | ▲2.2 | +19.0 | ▲2.1 | +2.3 | ▲0.9 | ▲2.2 |
| 金 (NY) | 1247.3 | +1.1 | ▲0.5 | ▲0.1 | +0.4 | ▲3.1 | ▲8.0 | ▲1.6 | +4.9 | +3.7 | +2.4 | +1.5 |
| 銅 (LDN) | 5,838 | +20.4 | ▲2.3 | +0.6 | +5.4 | ▲0.2 | +20.0 | ▲5.0 | +8.2 | ▲0.3 | +3.5 | ▲2.2 |
| アルミ (LDN) | 1,963 | +29.1 | +2.0 | +1.2 | +3.7 | +3.6 | ▲0.1 | ▲2.3 | +7.4 | +5.8 | +1.8 | +1.3 |
| 鉛 (LDN) | 2,340 | +37.2 | +3.7 | ▲0.6 | +11.5 | ▲2.8 | +14.5 | ▲14.7 | +17.6 | ▲4.8 | +1.2 | +2.8 |
| ニッケル (LDN) | 10,025 | +18.1 | ▲8.7 | +1.6 | +8.3 | ▲0.9 | +7.4 | ▲10.9 | ▲0.6 | +10.3 | +3.7 | ▲3.8 |
| スズ (LDN) | 20,175 | +20.8 | +4.9 | +1.6 | +6.1 | +3.4 | +1.7 | +0.4 | ▲6.2 | ▲3.0 | +4.9 | ▲2.2 |
| 銀 (NY、現物) | 18.27 | +18.3 | ▲0.3 | +2.8 | +2.8 | ▲6.6 | ▲7.7 | ▲3.7 | +10.3 | +4.3 | +2.1 | +2.1 |
| プラチナ (NY、現物) | 951 | ▲2.5 | ▲7.2 | ▲1.4 | ▲2.5 | ▲4.3 | ▲7.1 | ▲1.0 | +10.1 | +2.9 | +2.4 | ▲0.0 |
| 小麦 (シカゴ) | 426.25 | ▲10.0 | +0.4 | +0.4 | +11.4 | +3.5 | ▲8.6 | +7.2 | +3.1 | +1.0 | +3.2 | ▲2.6 |
| 大豆 (シカゴ) | 308.40 | +14.1 | ▲7.3 | ▲3.1 | ▲4.6 | +6.1 | +0.1 | ▲1.1 | +6.9 | ▲0.6 | +1.3 | ▲3.3 |
| コーン (シカゴ) | 364.25 | +3.6 | ▲0.7 | +2.2 | +11.7 | +5.3 | ▲5.1 | +4.5 | +2.2 | +1.9 | +2.7 | ▲3.1 |
| CRB | 185.88 | +9.0 | ▲2.5 | +1.3 | +3.4 | ▲0.0 | +1.6 | +1.7 | ▲0.2 | ▲0.7 | +1.0 | ▲0.5 |
| JOC | 106.60 | +25.5 | +0.6 | +0.8 | +1.3 | ▲1.7 | +5.8 | +3.2 | +4.5 | ▲1.7 | ▲0.3 | ▲0.2 |

(注) 「変化率」は、直近値までの変化率。プラスは商品価格の上昇を示す。

「過去の動き」は当該期間の変化率(例: 4週間=4週間前の週間変化率、6カ月前=6カ月前の月間変化率)を示す。

直近値以外の単位は%。



本資料は情報提供を目的として作成されたものであり、投資勧誘を目的としたものではありません。作成時点で、第一生命経済研究所経済調査部が信ずるに足ると判断した情報に基づき作成していますが、その正確性、完全性に対する責任は負いません。見直しは予告なく変更されることがあります。また、記載された内容は、第一生命ないしはその関連会社の投資方針と常に整合的であるとは限りません。