

U.S. Indicators

米国 資本財受注は機械設備投資の拡大持続を示唆(17年7月製造業受注・出荷)

: 2017年9月15日 (金)

～製造業は緩やかに拡大～

第一生命経済研究所 経済調査部

主任エコノミスト 桂畑 誠治

03-5221-5001

	製造業受注 (Manufacturers' Shipments and Orders)											
	出荷				受注				在庫			
	除く輸送機器			非国防資本財 除く輸送機器	除く輸送機器			非国防資本財 除く輸送機器	除く輸送機器			非国防資本財 除く輸送機器
16/07	▲0.2	▲0.5	(▲3.2)	▲0.3	+1.4	+0.1	(▲2.6)	+2.7	+0.2	+0.1	+0.3	
16/08	▲0.0	+0.3	(▲2.3)	+0.1	+0.4	+0.1	(▲1.5)	+1.4	+0.3	+0.4	+0.2	
16/09	+0.9	+0.7	(▲1.0)	+0.7	+0.2	+0.6	(▲0.4)	▲2.1	▲0.0	+0.0	+0.1	
16/10	+0.4	+0.7	(+0.2)	▲0.2	+3.4	+0.8	(+0.8)	+0.0	▲0.1	▲0.1	▲0.2	
16/11	▲0.0	+0.2	(+0.4)	+0.4	▲2.3	+0.6	(+2.4)	+1.5	+0.6	+0.6	+0.4	
16/12	+2.5	+2.5	(+4.9)	+1.4	+1.8	+1.9	(+5.5)	▲0.3	+0.5	+0.8	+0.7	
17/01	+0.1	+0.3	(+5.0)	▲0.3	+0.4	+0.7	(+6.3)	+1.3	+0.3	+0.6	+0.2	
17/02	+0.3	+0.5	(+6.2)	+1.2	+0.8	+0.3	(+7.9)	+0.1	+0.2	+0.3	+0.3	
17/03	▲0.2	▲0.1	(+5.2)	+0.2	+1.0	+0.2	(+6.7)	+0.0	+0.2	+0.3	+0.7	
17/04	+0.0	+0.1	(+4.7)	+0.2	▲0.3	▲0.0	(+6.0)	+0.3	+0.0	▲0.0	▲0.1	
17/05	+0.3	▲0.1	(+5.1)	+0.3	▲0.3	▲0.1	(+5.8)	+0.8	▲0.2	▲0.2	+0.1	
17/06	+0.1	+0.2	(+4.3)	+0.6	+3.2	+0.1	(+5.3)	▲0.1	+0.3	+0.4	+1.0	
17/07	+0.3	+0.4	(+4.9)	+1.2	▲3.3	+0.5	(+5.7)	+1.0	+0.2	+0.2	+0.0	

7月の製造業受注は前月比▲3.3%減少に転じたものの除く輸送機器は同+0.5%と拡大継続

17年7月の製造業受注は、前月比▲3.3%（前月同+3.2%）と減少に転じた。一方、変動の大きい輸送機器を除いた製造業受注は、前月比+0.5%（前月同+0.1%）と加速した。均してみれば製造業受注、輸送機器を除くベースは緩やかな拡大を続けている。

業種別では、コンピューター関連、電気機械関連が増加に転じたうえ、加工金属は加速した。また、家具・関連製品は鈍化したが高い伸びを維持した。一方で、一次金属が鈍化したほか、一般機械、輸送機器が減少に転じた。規模の最も大きい輸送機器では、軍用航空機が加速したものの、自動車、船舶、民間航空機が減少に転じた。

3ヵ月移動平均・3ヵ月前対比年率では、7月の製造業受注が+3.5%（前月+6.3%）と鈍化し、輸送機器を除く製造業受注が+0.8%（前月+0.8%）と低い伸びにとどまっております。製造業受注は拡大の勢いを弱めている。船舶、民間航空機、民間通信機器、建設機械、鉱業・石油・ガス掘削機、アルミニウム・非鉄、鉄鋼、電子部品、民間搜索誘導装置、金属加工機械、加工金属などが堅調さを維持している。一方、自動車、電気機械・同部品、コンピューター・電子機器が弱まった。

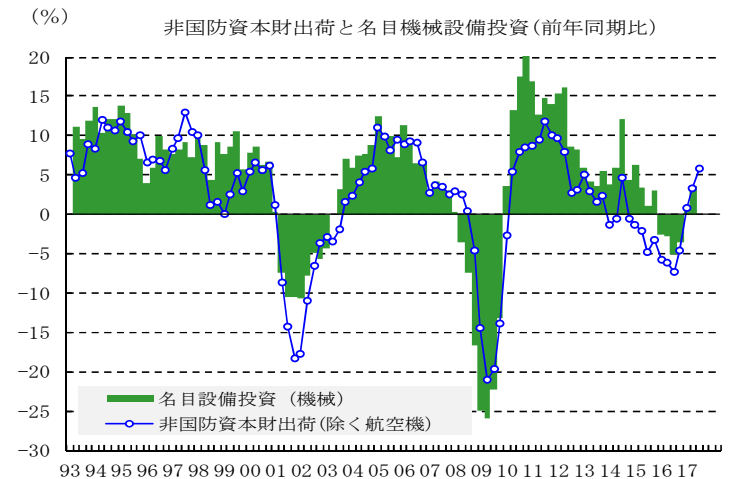
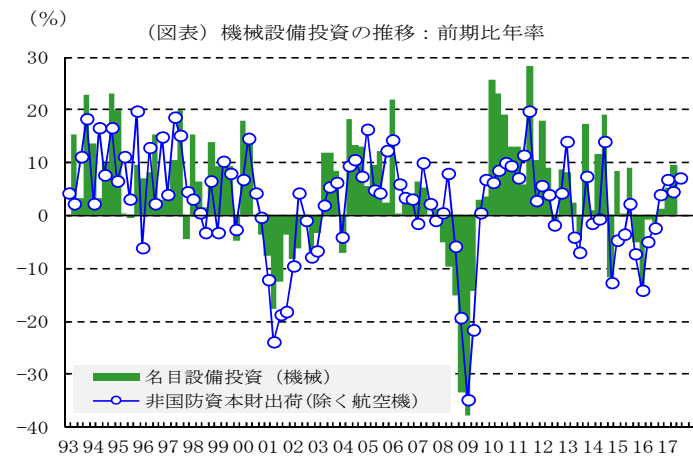
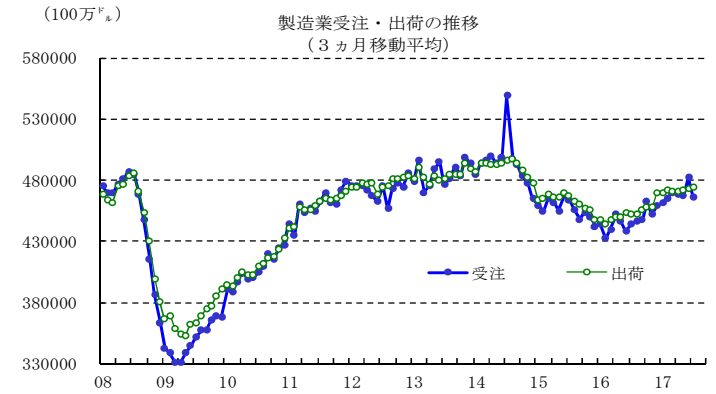
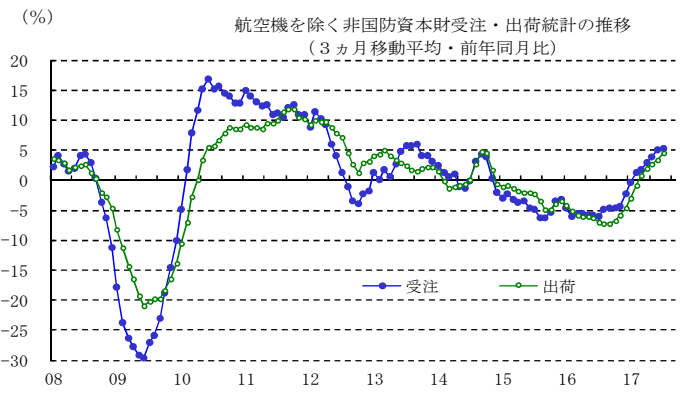
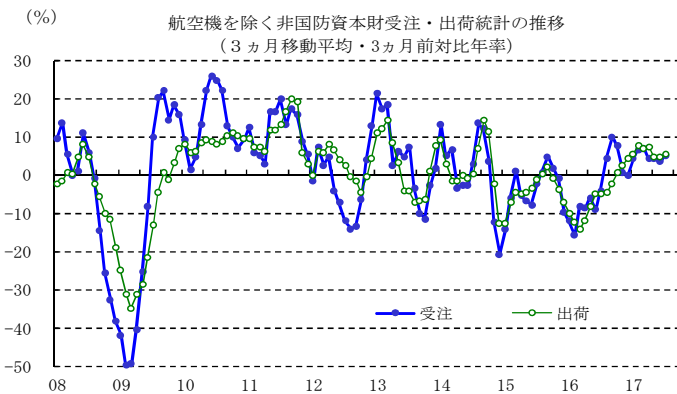
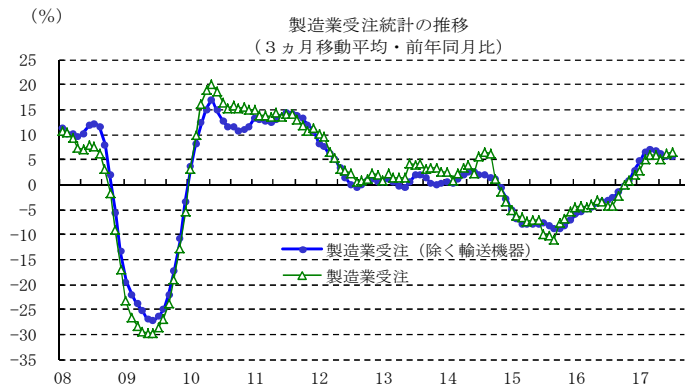
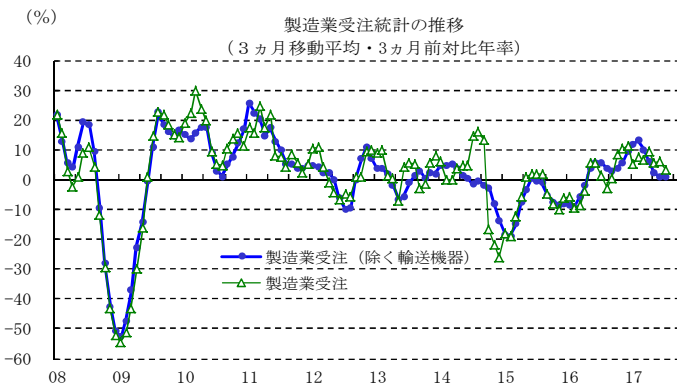
7月の非国防資本財出荷が前月比+1.2%と加速し、受注は同+1.0%と増加に転じた

設備投資関連では、機械設備投資の一致指標である非国防資本財出荷（除く航空機）が7月に前月比+1.2%（前月同+0.6%）と加速した。四半期で見ると、7月は4-6月期対比年率+7.1%と4-6月期の前期比年率+4.7%から加速した。また、3ヵ月移動平均・3ヵ月前対比年率でも+5.4%（前月+4.7%）と加速しており、7-9月期の機械設備投資の加速を示している。

機械設備投資の先行指標である非国防資本財受注（除く航空機）は、7月に前月比+1.0%（前月同▲0.1%）と拡大に転じた。7月は4-6月期比年率+4.8%と4-6月期の前期比年率+3.4%から加速している。さらに、3ヵ月移動平均・3ヵ月前対比年率で+5.1%（前月+3.4%）と加速しており、17年10-12月期にかけて非国防資本財出

本資料は情報提供を目的として作成されたものであり、投資勧誘を目的としたものではありません。作成時点で、第一生命経済研究所経済調査部が信ずるに足ると判断した情報に基づき作成していますが、その正確性、完全性に対する責任は負いません。見直しは予告なく変更されることがあります。また、記載された内容は、第一生命ないしはその関連会社の投資方針と常に整合的であるとは限りません。

荷（除く航空機）が加速することを示している。機械設備投資の拡大モメンタムは比較的強い状況を維持すると予想される。



本資料は情報提供を目的として作成されたものであり、投資勧誘を目的としたものではありません。作成時点で、第一生命経済研究所経済調査部が信ずるに足ると判断した情報に基づき作成していますが、その正確性、完全性に対する責任は負いません。見直しは予告なく変更されることがあります。また、記載された内容は、第一生命ないしはその関連会社の投資方針と常に整合的であるとは限りません。