

Market Watching

市場レポート

テーマ: Weekly Market Report (2017年3月27日～)
～露呈したトランプ大統領のアキレス腱～

発表日: 2017年3月27日 (月)

第一生命経済研究所 経済調査部
担当 嵐峰 義清 (03-5221-4521)

今週のスケジュール

今週の経済指標・イベント・注目材料

発表日	国	指標・イベント	注目度	コンセンサス	レンジ	前回	備考
3月27日(月)	日本	企業向けサービス価格指数(2月)		+0.5%	+0.4~+0.7%	+0.5%	前年比
		金融政策決定会合主な意見(3月分)	★				
	欧州	独ifö景況感指数(3月)	★	111.1	109.5~114.0	111.0	景気動向
		ブラートECB理事講演	★				
	米国	シカゴ連銀総裁講演					
3月28日(火)	日本	—					
		—					
	米国	CB消費者信頼感(3月)	★★	113.0	110.0~115.3	114.8	
		S&Pケースシラー住宅価格指数(1月)	★	+5.6%	+5.3~+6.1%	+5.6%	前年比
		カンザスシティ連銀総裁講演					
ダラス連銀総裁講演							
5年債入札	★						
3月29日(水)	日本	商業販売統計:小売販売額(2月)	★	+0.7%	▲1.5~+4.1%	+1.0%	前年比
	欧州	英国、EU離脱通告	★★★★				
	米国	シカゴ連銀総裁講演					
		ボストン連銀総裁講演					
		サンフランシスコ連銀総裁講演					
2年変動利付債入札	★						
7年債入札	★						
3月30日(木)	日本	2年債入札	★				
	欧州	独消費者物価(3月):速報値	★★	+1.8%	+1.5~+2.2%	+2.2%	前年比
	米国	実質GDP(10-12月期)・確定値		+2.0%	+1.9~+2.1%	+1.9%	前期比年率
		クリーブランド連銀総裁講演					
		ダラス連銀総裁講演					
サンフランシスコ連銀総裁講演							
3月31日(金)	日本	消費者物価・東京・総合(3月)		▲0.2%	▲0.4~0.0%	▲0.3%	前年比
		・東京・コア(3月)		▲0.2%	▲0.4~0.0%	▲0.3%	前年比
		・全国・総合(2月)		+0.3%	+0.1~+0.6%	+0.4%	前年比
		・全国・コア(2月)	★★★★	+0.2%	+0.1~+0.3%	+0.1%	前年比
		家計調査(2月):全世帯	★	▲2.1%	▲5.7~▲0.7%	▲1.2%	前年比
	完全失業率(2月)		3.0%	2.9~3.1%	3.0%		
	有効求人倍率(2月)		1.44倍	1.42倍~1.44倍	1.43倍		
	鉱工業生産(2月)	★★★★	+1.4%	+0.6~+3.2%	▲0.4%	前月比	
	住宅着工(2月)		95.3	92.8~100.3	100.1	万戸	
	欧州	欧消費者物価(3月):速報値	★★★★	+1.8%	+0.9~+2.0%	+2.0%	前年比
		独失業率(3月)		5.9%	5.8~6.0%	5.9%	季調値
		クレーECB理事講演	★				
	米国	個人支出(2月)		+0.3%	+0.1~+0.3%	+0.2%	前月比
		PCEデフレーター(2月)・コア	★★★★	+2.0%	+2.0%	+1.9%	前年比
		シカゴ地区PMI(3月)	★	57.0	55.5~60.1	57.4	
		ミシガン大学消費者センチメント(3月確報)		98.0	97.0~98.0	97.6	
		ミネアポリス連銀総裁講演					
		セントルイス連銀総裁講演					
	他	中国製造業PMI(3月)	★★★★	51.5	51.0~51.6	51.6	
	4月1日(土)		—				
4月2日(日)		—					

(注) 市場コンセンサス、予測レンジは各種ベンダー調査に基づく
注目度は筆者

本資料は情報提供を目的として作成されたものであり、投資勧誘を目的としたものではありません。作成時点で、第一生命経済研究所経済調査部が信ずるに足ると判断した情報に基づき作成していますが、その正確性、完全性に対する責任は負いません。見直しは予告なく変更されることがあります。また、記載された内容は、第一生命ないしはその関連会社の投資方針と常に整合的であるとは限りません。

【先週の動き】

先週は、米政治動向が市場の注目を浴びた。オバマケアの取り扱いを巡る大統領側と共和党議会との話し合い難航を背景に、減税など米経済を押し上げると期待されている政策の議会通過・遂行が遅れるとの懸念から、株価が下落、米金利が低下したことでドル安円高が進んだ。

【今週の動き】

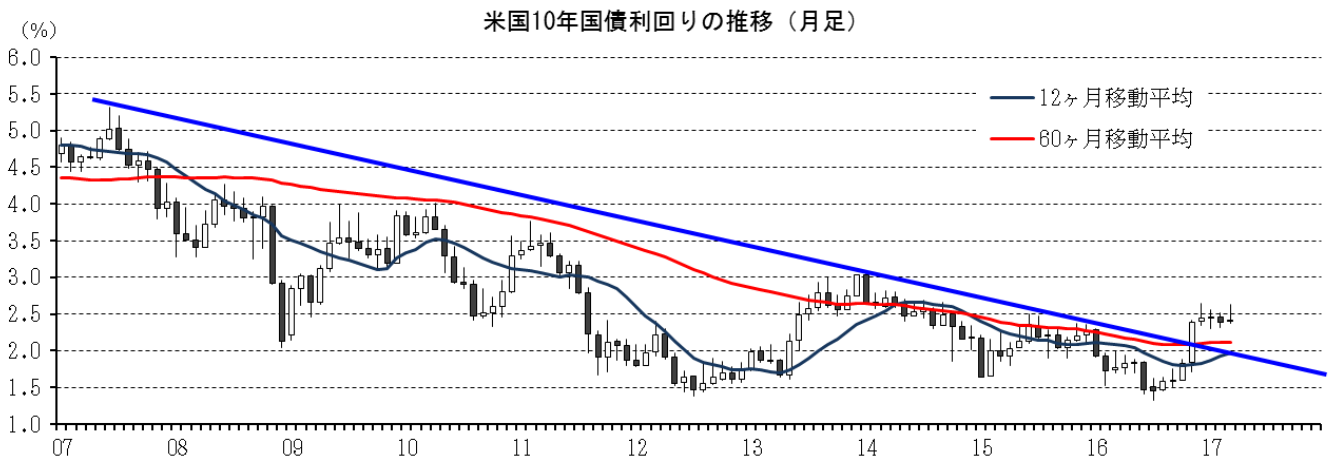
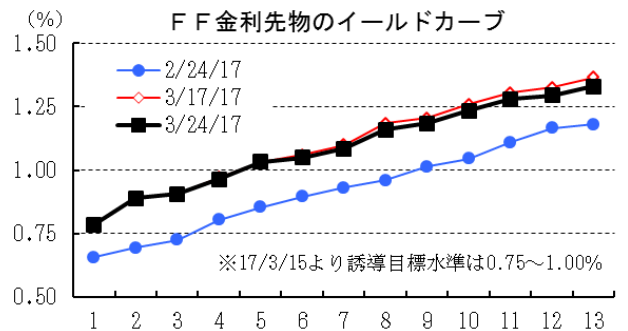
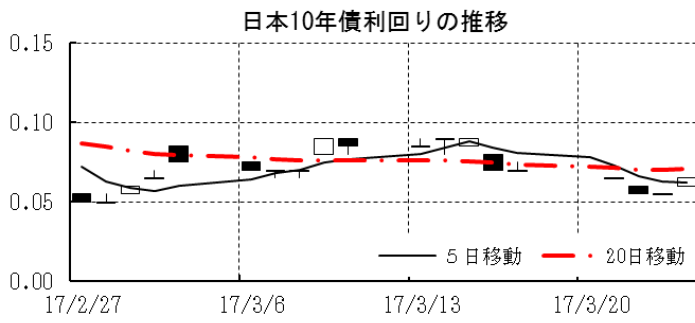
今週は、トランプ大統領がオバマケアの代替案を取り下げたことが市場にどのように受け止められるかが一つのカギだ。前向きに受け止めるならば、相対的に共和党議会の支持を得られやすい減税など、市場が期待している経済政策が現実化しやすくなるということになる。しかし、大統領と議会との関係がギクシャクしてくる点や、代替案取り下げで減税などの財源が不足する点などを勘案すれば、今回の問題は株式市場が期待して織り込んできた米経済押し上げ要因と期待される減税などが現実化する道が遠くなったと解釈することもできる。はたしてどちらが正しいのか、今週の市場はワシントンの動向をにらみながらの推移となる。

【債券市場】

	直近値	直近までの変化率			過去の動き								
		1年前～	1月前～	前週末～	月間					週間			
					6カ月前	5カ月前	4カ月前	3カ月前	2カ月前	1カ月前	3週前	2週前	
2年	日本	-0.259	▲5	▲0	▲0	▲9	+5	+8	▲2	▲1	▲7	+2	+1
	米国	1.257	+39	+11	▲6	▲4	+8	+27	+8	+2	+6	+5	▲4
	イギリス	0.169	▲31	+9	+8	▲4	+16	▲14	▲4	+5	▲4	+0	▲0
	ドイツ	-0.741	▲26	+21	+3	▲7	+7	▲11	▲4	+7	▲20	▲3	+6
	スペイン	-0.204	▲23	▲11	▲7	▲4	+5	+5	▲16	+3	+13	+12	▲7
	ポルトガル	0.624	▲1	+63	▲4	▲13	▲4	▲3	▲29	+3	▲5	+2	+59
	イタリア	-0.064	▲8	▲10	▲8	▲3	+11	+5	▲24	+26	▲9	+7	▲2
	アイルランド	-0.368	▲1	+6	▲4	▲7	+4	▲10	▲4	+11	+0	+1	+3
	カナダ	0.752	+19	+1	▲5	▲5	+3	+16	+4	+2	▲1	+8	▲3
	オーストラリア	1.756	▲20	▲4	▲7	+11	+10	+12	+7	▲5	+3	+10	▲10
	韓国	1.605	+9	+0	+2	▲3	+17	+25	▲8	▲0	▲3	+4	▲7
	タイ	1.537	+28	+2	▲0	▲4	+2	+1	+4	▲6	▲3	+1	▲1
10年	日本	0.065	+16	+1	▲1	▲2	+4	+7	+2	+5	▲4	+1	▲2
	米国	2.412	+51	+10	▲9	+1	+23	+56	+6	+1	▲6	+10	▲7
	イギリス	1.196	▲26	+12	▲5	+10	+50	+17	▲18	+18	▲27	+5	+1
	ドイツ	0.403	+22	+22	▲3	▲5	+28	+11	▲7	+23	▲23	+13	▲5
	ギリシャ	7.410	▲136	+24	+2	+18	+1	▲171	+53	+71	▲67	+14	+21
	スペイン	1.693	+17	▲0	▲19	▲13	+32	+35	▲17	+21	+6	+21	▲1
	ポルトガル	4.132	+117	+20	▲15	+29	▲1	+39	+5	+43	▲31	+12	+23
	イタリア	2.224	+92	+3	▲13	+4	+48	+33	▲17	+45	▲18	+27	▲1
	アイルランド	1.061	+24	+13	▲8	▲10	+32	+24	▲13	+42	▲29	+15	▲3
	カナダ	1.642	+37	+3	▲12	▲3	+20	+39	+14	+4	▲12	+11	▲5
	オーストラリア	2.750	+17	+2	▲11	+8	+44	+38	+4	▲5	+1	+17	▲11
	韓国	2.185	+34	+1	+2	▲6	+26	+47	▲6	+6	+0	+9	▲14
タイ	2.771	+99	+10	+2	▲16	+3	+56	▲4	+7	▲5	+8	▲5	
長短スプレッド	日本	+32.4	+21	+1	▲0	+8	▲1	▲1	+4	+6	+3	▲1	▲2
	米国	+115.6	+12	▲1	▲3	+6	+15	+28	▲1	▲1	▲12	+5	▲4
	イギリス	+102.7	+6	+3	▲13	+15	+34	+31	▲14	+13	▲23	+5	+2
	ドイツ	+114.4	+48	+1	▲6	+1	+22	+22	▲3	+16	▲3	+16	▲11
	スペイン	+189.7	+40	+10	▲12	▲9	+27	+31	▲1	+19	▲7	+9	+6
	ポルトガル	+350.8	+117	▲43	▲11	+42	+3	+42	+35	+40	▲27	+9	▲36
	イタリア	+228.8	+100	+13	▲6	+7	+36	+27	+6	+19	▲8	+20	+1
	カナダ	+89.0	+18	+3	▲6	+3	+17	+23	+9	+1	▲11	+3	▲2
	オーストラリア	+99.4	+37	+6	▲4	▲3	+34	+26	▲2	▲0	▲2	+8	▲2
	韓国	+58.0	+25	+1	+0	▲3	+9	+23	+2	+7	+3	+5	▲7
	タイ	+123.4	+71	+8	+2	▲11	+1	+54	▲8	+14	▲2	+6	▲5

(注) 「変化幅」は、直近値までの変化幅。プラスは金利の上昇を示す。
 「過去の動き」は当該期間の変化幅(例: 4週前=4週間前の週間変化幅、6カ月前=6カ月前の月間変化幅)を示す。
 直近値の単位は%、ただし長短スプレッドはbp。直近値以外の単位はbp。

本資料は情報提供を目的として作成されたものであり、投資勧誘を目的としたものではありません。作成時点で、第一生命経済研究所経済調査部が信ずるに足ると判断した情報に基づき作成していますが、その正確性、完全性に対する責任は負いません。見直しは予告なく変更されることがあります。また、記載された内容は、第一生命ないしはその関連会社の投資方針と常に整合的であるとは限りません。



本資料は情報提供を目的として作成されたものであり、投資勧誘を目的としたものではありません。作成時点で、第一生命経済研究所経済調査部が信ずるに足ると判断した情報に基づき作成していますが、その正確性、完全性に対する責任を負いません。見直しは予告なく変更されることがあります。また、記載された内容は、第一生命ないしはその関連会社の投資方針と常に整合的であるとは限りません。

[株式市場]		直近値	直近までの変化率			過去の動き							
						月間				週間			
			1年前～	1月前～	前週末～	6カ月前	5カ月前	4カ月前	3カ月前	2カ月前	1カ月前	3週間	2週間
日本	日経平均	19262.53	+14.0	▲0.1	▲1.3	▲2.6	+5.9	+5.1	+4.4	▲0.4	+0.4	+0.7	▲0.4
	TOPIX	1543.92	+14.0	▲0.4	▲1.4	▲0.5	+5.3	+5.5	+3.3	+0.2	+0.9	+1.0	▲0.5
	日経店頭	3040.98	+23.8	+2.0	+0.4	+1.8	+3.9	+2.3	+2.7	+4.7	+4.2	+1.3	▲1.2
米国	NYダウ	20596.72	+17.6	▲1.1	▲1.5	▲0.5	▲0.9	+5.4	+3.3	+0.5	+4.8	▲0.5	+0.1
	S P 500	2343.98	+15.1	▲1.0	▲1.4	▲0.1	▲1.9	+3.4	+1.8	+1.8	+3.7	▲0.4	+0.2
	ナスダック	5828.74	+22.1	▲0.3	▲1.2	+1.9	▲2.3	+2.6	+1.1	+4.3	+3.8	▲0.2	+0.7
	フィラデルフィア半導体	1004.35	+50.8	+3.2	▲0.0	+4.3	▲1.4	+6.8	+3.1	+4.2	+2.7	+1.8	+1.3
イギリス	FT 100	7336.82	+20.1	+1.3	▲1.2	+1.7	+0.8	▲2.5	+5.3	▲0.6	+2.3	▲0.4	+1.1
ドイツ	DAX	12064.27	+22.5	+2.2	▲0.3	▲0.8	+1.5	▲0.2	+7.9	+0.5	+2.6	▲0.5	+1.1
欧州	ダウ欧州50	3126.94	+12.4	+1.8	▲0.5	▲0.7	▲1.1	+0.6	+6.4	▲1.0	+3.0	▲0.5	+1.3
ポーランド	ワルシャワWIG	59069.56	+23.6	+0.7	▲2.3	▲1.8	+4.4	▲1.1	+6.4	+6.7	+5.6	▲1.7	+3.6
ロシア	RT	1124.66	+32.7	▲0.4	+1.1	+4.3	▲0.2	+4.1	+12.0	+1.0	▲5.6	▲4.7	+5.3
メキシコ	ボルサ	49083.85	+7.5	+4.3	+1.0	▲0.6	+1.6	▲5.6	+0.7	+3.0	▲0.3	▲0.7	+3.2
ブラジル	ボベスバ	63853.77	+28.6	▲4.2	▲0.6	+0.8	+11.2	▲4.6	▲2.7	+7.4	+3.1	▲3.2	▲0.7
アルゼンチン	メルバル	19705.10	+57.7	+3.1	+1.4	+6.6	+5.6	▲1.0	▲3.0	+12.7	+0.3	▲1.9	+2.9
オーストラリア	AS 200	5753.55	+13.2	+0.3	▲0.8	+0.1	▲2.2	+2.3	+4.1	▲0.8	+1.6	+0.8	+0.4
香港	ハンセン	24358.27	+19.7	+1.6	+0.2	+1.4	▲1.6	▲0.6	▲3.5	+6.2	+1.6	+0.1	+3.1
韓国	総合	2168.95	+9.2	+3.6	+0.2	+0.4	▲1.7	▲1.2	+2.2	+2.0	+1.2	+0.9	+3.2
台湾	加権	9902.98	+13.3	+1.6	▲0.1	+1.1	+1.3	▲0.5	+0.1	+2.1	+3.2	▲0.2	+2.9
タイ	SET	1573.51	+12.0	+0.6	+0.8	▲4.2	+0.8	+1.0	+2.2	+2.2	▲1.1	▲1.7	+1.4
インド	ムンバイSENSEX30	29421.40	+16.1	+1.8	▲0.8	▲2.1	+0.2	▲4.6	▲0.1	+3.9	+3.9	+0.4	+2.4
中国	上海総合	3269.45	+10.4	+0.5	+1.0	▲2.6	+3.2	+4.8	▲4.5	+1.8	+2.6	▲0.2	+0.8
UAE	ドバイ金融市場	3461.43	+4.3	▲4.7	▲1.7	▲0.9	▲4.1	+0.9	+5.1	+3.2	▲0.3	▲2.9	+1.2

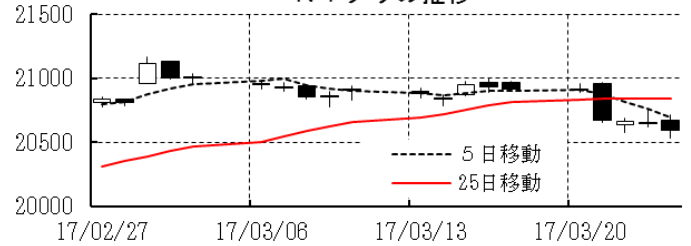
(注) 「変化率」は、直近値までの変化率。プラスは株価の上昇を示す。

「過去の動き」は当該期間の変化率(例: 4週間=4週間前の週間変化率、6カ月前=6カ月前の月間変化率)を示す。
直近値以外の単位は%。

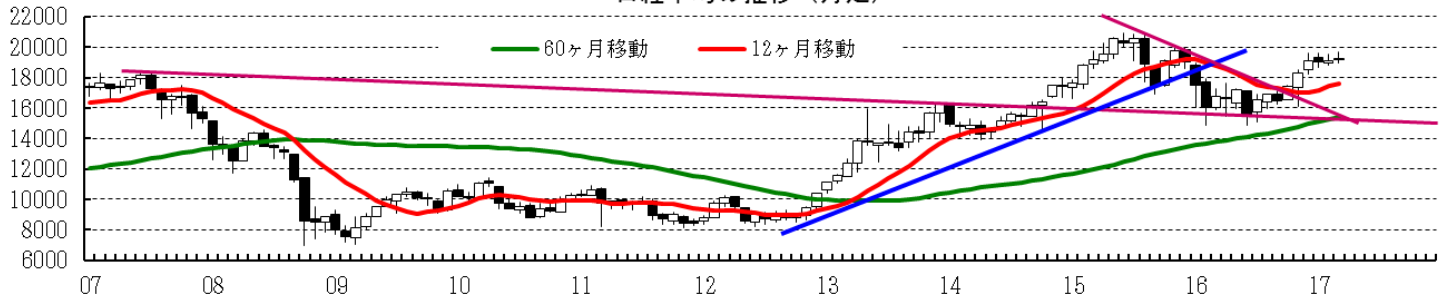
日経平均の推移



NYダウの推移



日経平均の推移(月足)



NYダウの推移(月足)



本資料は情報提供を目的として作成されたものであり、投資勧誘を目的としたものではありません。作成時点で、第一生命経済研究所経済調査部が信ずるに足ると判断した情報に基づき作成していますが、その正確性、完全性に対する責任は負いません。見直しは予告なく変更されることがあります。また、記載された内容は、第一生命ないしはその関連会社の投資方針と常に整合的であるとは限りません。

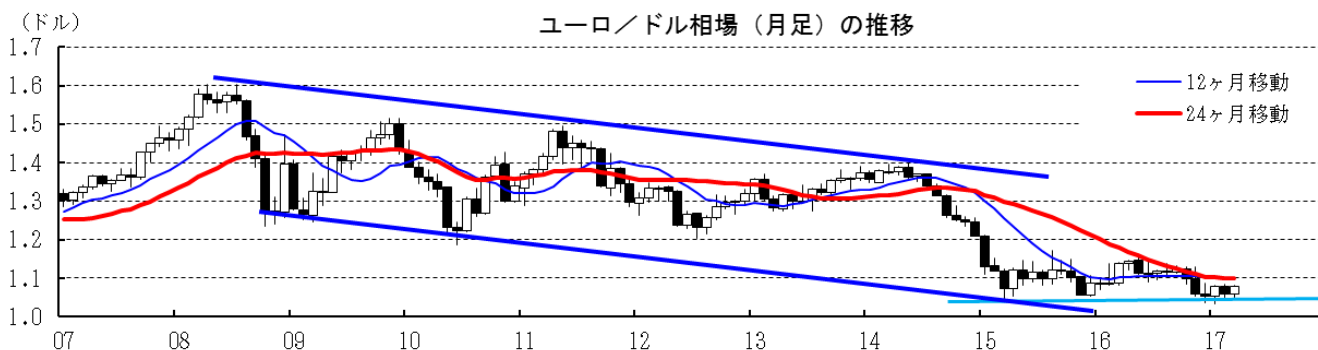
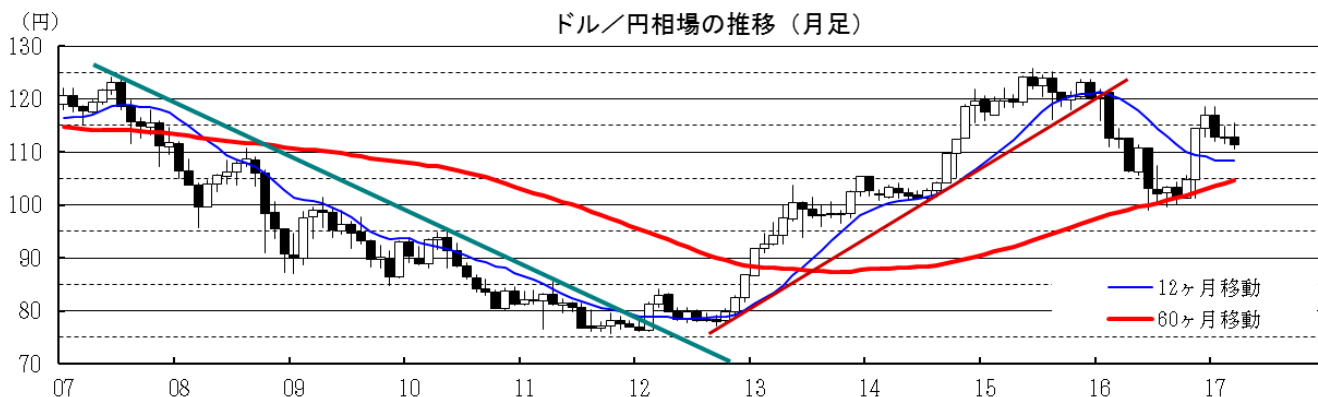
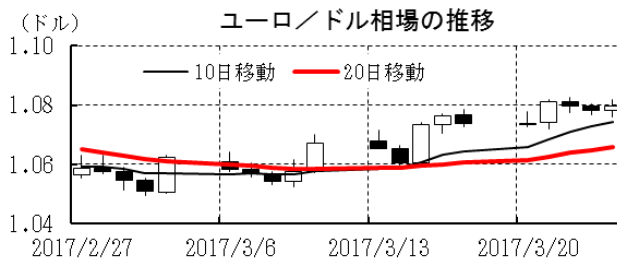
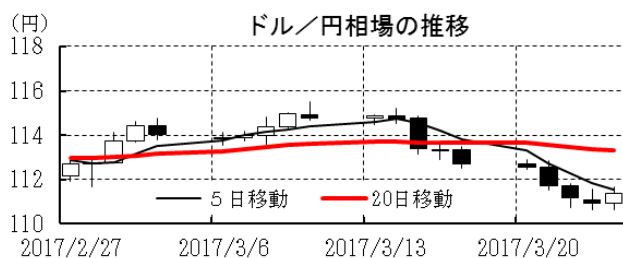
[為替]	直近値	直近までの変化率			過去の動き							
		1年前～	1月前～	前週末～	月間					週間		
					6カ月前	5カ月前	4カ月前	3カ月前	2カ月前	1カ月前	3週間前	2週間前
日本円	111.35	+1.4	+0.7	+1.2	+2.0	▲3.4	▲9.2	▲2.2	+3.6	+0.0	▲0.7	+1.8
ユーロ	1.0798	▲3.4	+2.2	+0.6	+0.7	▲2.3	▲3.6	▲0.6	+2.6	▲2.0	+0.5	+0.6
イギリスポンド	1.2473	▲11.9	+0.1	+0.6	▲1.2	▲5.6	+2.1	▲1.2	+1.8	▲1.6	▲1.1	+1.9
スイスフラン	0.9913	▲1.6	+1.6	+0.7	+1.3	▲1.8	▲2.9	▲0.2	+3.0	▲1.7	▲0.3	+1.2
ポーランドズロチ	3.9463	▲3.3	+3.4	+1.2	+2.2	▲2.6	▲7.2	+0.4	+4.4	▲1.7	▲0.3	+1.7
ロシアルーブル	56.918	+16.9	+2.6	+0.6	+3.8	▲0.9	▲1.2	+4.5	+1.8	+3.1	▲1.3	+3.0
カナダドル	1.3378	▲1.0	▲2.2	▲0.2	▲0.2	▲2.1	▲0.2	▲0.0	+3.1	▲2.1	▲0.6	+0.8
メキシコペソ	18.758	▲6.5	+5.8	+1.7	▲3.2	+2.7	▲9.1	▲0.7	▲0.5	+3.5	▲0.5	+2.7
ブラジルリアル	3.109	+15.5	+0.0	▲0.6	▲1.1	+2.1	▲6.0	+4.0	+3.1	+1.2	▲0.8	+1.6
アルゼンチンペソ	15.626	▲8.0	▲1.0	▲0.4	▲2.9	+1.2	▲4.6	▲0.0	▲0.2	+2.7	▲0.2	▲0.6
NZドル	0.703	+4.8	▲2.4	+0.2	+0.5	▲1.9	▲1.0	▲2.2	+5.6	▲1.6	▲1.7	+1.4
オーストラリアドル	0.7622	+1.2	▲0.8	▲1.1	+1.9	▲0.6	▲3.0	▲2.5	+5.4	+0.9	▲0.7	+2.2
韓国ウォン	1122.52	+4.0	+0.8	+0.8	+1.2	▲3.9	▲2.2	▲3.3	+3.8	+2.7	▲0.1	+2.2
台湾ドル	30.362	+6.7	+0.9	+0.6	+1.5	▲0.7	▲1.3	▲1.4	+3.8	+1.6	▲0.2	+1.5
シンガポールドル	1.3987	▲2.2	+0.4	+0.2	▲0.0	▲2.1	▲3.0	▲0.9	+2.5	+0.5	▲0.1	+0.8
タイバーツ	34.65	+1.9	+0.8	+0.6	▲0.2	▲0.9	▲1.9	▲0.4	+1.7	+0.9	▲0.9	+1.5
インドネシアルピア	13327	▲0.5	+0.0	+0.1	+1.6	+0.0	▲3.9	+0.6	+0.9	+0.1	+0.0	+0.3
インドルピー	65.42	+2.2	+2.1	+0.1	+0.5	▲0.2	▲2.4	+0.7	+0.1	+1.7	+0.3	+1.7
中国人民幣元	6.886	▲5.7	▲0.3	+0.2	+0.2	▲1.5	▲1.9	▲0.8	+1.2	+0.0	+0.0	▲0.0

(注) 為替レートは全て対ドルレート。ただし、ユーロ、ポンド、豪ドル、NZドルは当該通貨から見たドル建て。

「変化率」は、直近値までの変化率。すべてプラスは当該通貨の増価を示す。

「過去の動き」は当該期間の変化率(例：4週間＝4週間前の週間変化率、6カ月前＝6カ月前の月間変化率)を示す。

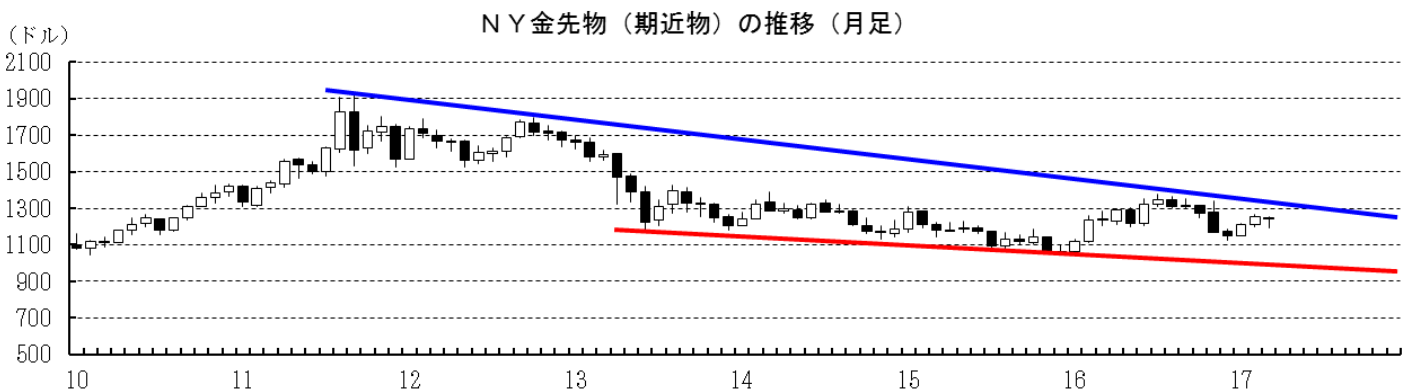
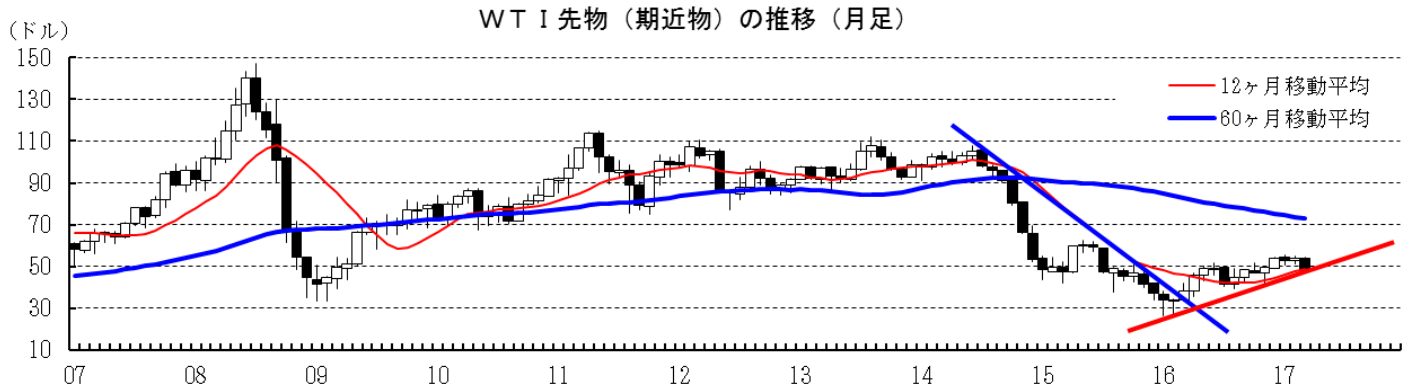
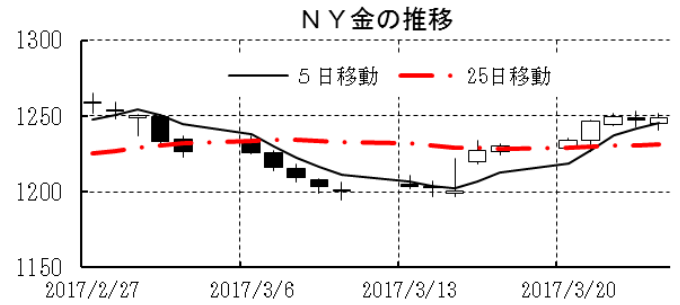
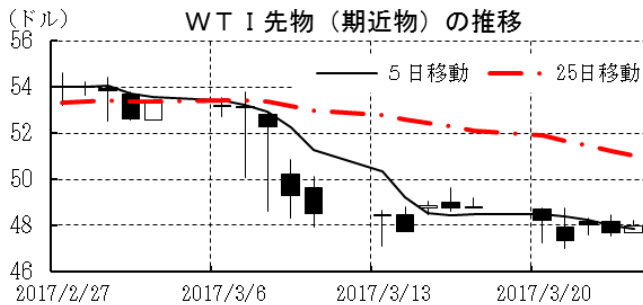
直近値以外の単位は%。



本資料は情報提供を目的として作成されたものであり、投資勧誘を目的としたものではありません。作成時点で、第一生命経済研究所経済調査部が信ずるに足ると判断した情報に基づき作成していますが、その正確性、完全性に対する責任は負いません。見直しは予告なく変更されることがあります。また、記載された内容は、第一生命ないしはその関連会社の投資方針と常に整合的であるとは限りません。

[商品]	直近値	直近までの変化率			過去の動き							
		1年前～	1月前～	前週末～	月間					週間		
					6カ月前	5カ月前	4カ月前	3カ月前	2カ月前	1カ月前	3週間	2週間
WT I	47.97	+21.5	▲11.2	▲1.7	+7.9	▲2.9	+5.5	+8.7	▲1.7	+2.3	▲9.1	+0.6
北海ブレント	50.80	+25.6	▲9.3	▲1.9	+7.0	▲3.1	+6.6	+9.6	▲2.0	+1.5	▲8.1	+0.8
ドバイ	49.21	+40.1	▲9.4	▲2.0	+1.2	+1.0	▲0.3	+18.2	▲1.8	+2.2	▲4.7	▲1.9
OPECバスケット	48.35	+38.3	▲9.8	▲2.0	+1.6	+2.7	▲2.2	+19.0	▲2.1	+2.3	▲6.0	▲0.9
金 (NY)	1248.5	+2.2	▲0.8	+1.5	+0.4	▲3.1	▲8.0	▲1.6	+4.9	+3.7	▲2.0	+2.4
銅 (LDN)	5.804	+17.4	▲2.1	▲2.2	+5.4	▲0.2	+20.0	▲5.0	+8.2	▲0.3	▲3.1	+3.5
アルミ (LDN)	1,939	+31.4	+2.9	+1.3	+3.7	+3.6	▲0.1	▲2.3	+7.4	+5.8	▲0.6	+1.8
鉛 (LDN)	2,353	+33.4	+4.2	+2.8	+11.5	▲2.8	+14.5	▲14.7	+17.6	▲4.8	+0.6	+1.2
ニッケル (LDN)	9,870	+14.1	▲9.1	▲3.8	+8.3	▲0.9	+7.4	▲10.9	▲0.6	+10.3	▲10.0	+3.7
スズ (LDN)	19,850	+14.7	+3.7	▲2.2	+6.1	+3.4	+1.7	+0.4	▲6.2	▲3.0	▲0.8	+4.9
銀 (NY、現物)	17.77	+17.0	▲3.3	+2.1	+2.8	▲6.6	▲7.7	▲3.7	+10.3	+4.3	▲5.2	+2.1
プラチナ (NY、現物)	964	+1.7	▲6.3	▲0.0	▲2.5	▲4.3	▲7.1	▲1.0	+10.1	+2.9	▲5.7	+2.4
小麦 (シカゴ)	424.75	▲8.3	▲1.5	▲2.6	+11.4	+3.5	▲8.6	+7.2	+3.1	+1.0	▲2.5	+3.2
大豆 (シカゴ)	318.20	+15.6	▲4.0	▲3.3	▲4.6	+6.1	+0.1	▲1.1	+6.9	▲0.6	▲1.3	+1.3
コーン (シカゴ)	356.25	▲3.7	▲2.1	▲3.1	+11.7	+5.3	▲5.1	+4.5	+2.2	+1.9	▲4.5	+2.7
CRB	183.47	+6.6	▲3.9	▲0.5	+3.4	▲0.0	+1.6	+1.7	▲0.2	▲0.7	▲3.7	+1.0
JOC	105.80	+24.3	▲0.8	▲0.2	+1.3	▲1.7	+5.8	+3.2	+4.5	▲1.7	▲0.4	▲0.3

(注) 「変化率」は、直近値までの変化率。プラスは商品価格の上昇を示す。
「過去の動き」は当該期間の変化率(例：4週間＝4週間前の週間変化率、6カ月前＝6カ月前の月間変化率)を示す。
直近値以外の単位は%。



本資料は情報提供を目的として作成されたものであり、投資勧誘を目的としたものではありません。作成時点で、第一生命経済研究所経済調査部が信ずるに足ると判断した情報に基づき作成していますが、その正確性、完全性に対する責任は負いません。見直しは予告なく変更されることがあります。また、記載された内容は、第一生命ないしはその関連会社の投資方針と常に整合的であるとは限りません。