

Market Watching

市場レポート

テーマ: Weekly Market Report (2017年3月20日～)
～緩やかな利上げが原動力～

発表日: 2017年3月21日 (火)

第一生命経済研究所 経済調査部
担当 嵐峰 義清 (03-5221-4521)

今週のスケジュール

今週の経済指標・イベント・注目材料

発表日	国	指標・イベント	注目度	コンセンサス	レンジ	前回	備考	
3月20日(月)	日本	祝日						
	欧州	ユーロ圏財務相会合						
	米国	シカゴ連銀総裁講演						
3月21日(火)	日本	—						
	欧州	英消費者物価(2月) EU財務相会合	★	+2.1%	+1.7~+2.3%	+1.8%	前年比	
	米国	NY連銀総裁講演	★					
		カンザスシティ連銀総裁講演 クリーブランド連銀総裁講演						
3月22日(水)	日本	通関統計(2月)・貿易収支	★	+8,072	+2,807~+12,000	▲10,876	億円・未季調	
		金融政策決定会合議事要旨(1月分)	★					
		布野日銀審議委員講演						
		40年債入札 地価公示(2017年)	★					
	欧州	—						
	米国	中古住宅販売(2月) 連邦住宅局(FHFA)住宅価格(1月)	★	558 +0.4%	535~570 +0.1~+0.5%	569 +0.4%	万戸 前月比	
3月23日(木)		日本	月例経済報告					
	欧州	ECB月報						
	米国	新築住宅販売(2月) イエレンFRB議長講演	★	56.0	55.6~57.5	55.5	万戸	
		ミネアポリス連銀操作講演 ダラス連銀総裁講演	★★★					
3月24日(金)		日本	ロイター短観・製造業(3月) ・非製造業(3月)	★			+20 +26	DI DI
	欧州		—					
	米国	耐久財受注(2月)・除輸送機器 シカゴ連銀総裁講演 セントルイス連銀総裁講演 10年インフレ連動債入札	★	+0.5%	+0.1~+1.0%	0.0%	前月比	
3月25日(土)	欧州	EUサミット(ローマ条約調印60周年記念式典)						
3月26日(日)		—						

(注) 市場コンセンサス、予測レンジは各種ベンダー調査に基づく
注目度は筆者

【先週の動き】

先週は、注目されたFOMCでは市場予想通りとなる25bpの利上げが実施された一方、先行きの利上げ見通しについてはFOMCメンバーによる予想が、前回予想公表時(16年12月)同様に年内3回(今回の利上げを除くと2回)がコンセンサスとなった。これにより、市場の一部で強まっていた利上げ加速懸念が後退、米債券利回りは低下したほか、米株価は上昇、ドルは下落した。日本では、円高に転じたことで株価にはマイナス材料となった。また、オランダでは総選挙の結果与党が勝利したことで、市場の不安材料が一つ無くなった。

本資料は情報提供を目的として作成されたものであり、投資勧誘を目的としたものではありません。作成時点で、第一生命経済研究所経済調査部が信ずるに足ると判断した情報に基づき作成していますが、その正確性、完全性に対する責任は負いません。見直しは予告なく変更されることがあります。また、記載された内容は、第一生命ないしはその関連会社の投資方針と常に整合的であるとは限りません。

【今週の動き】

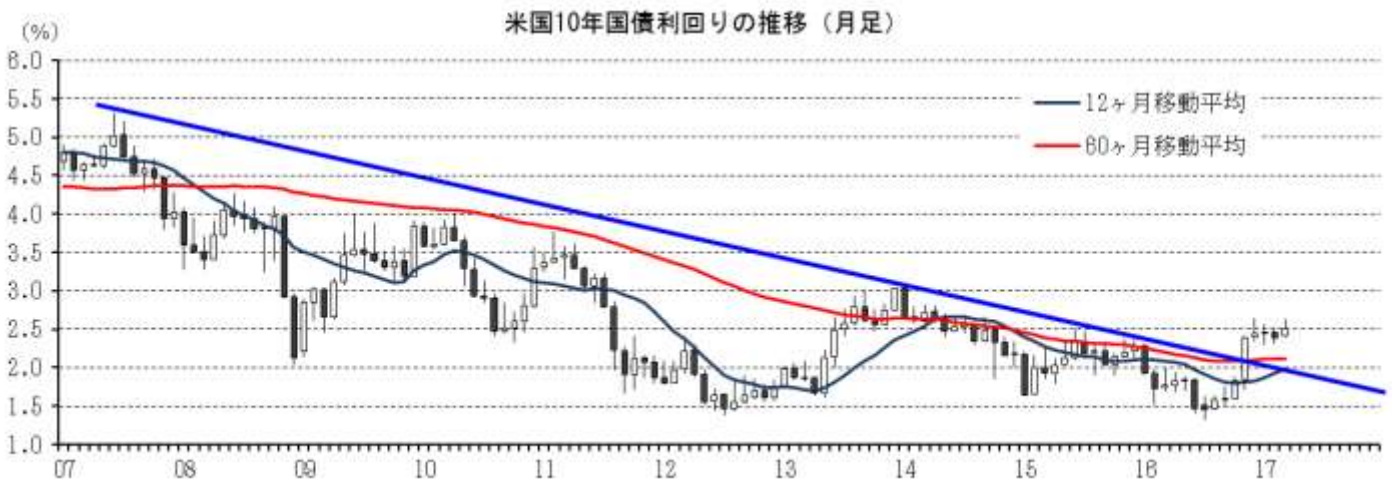
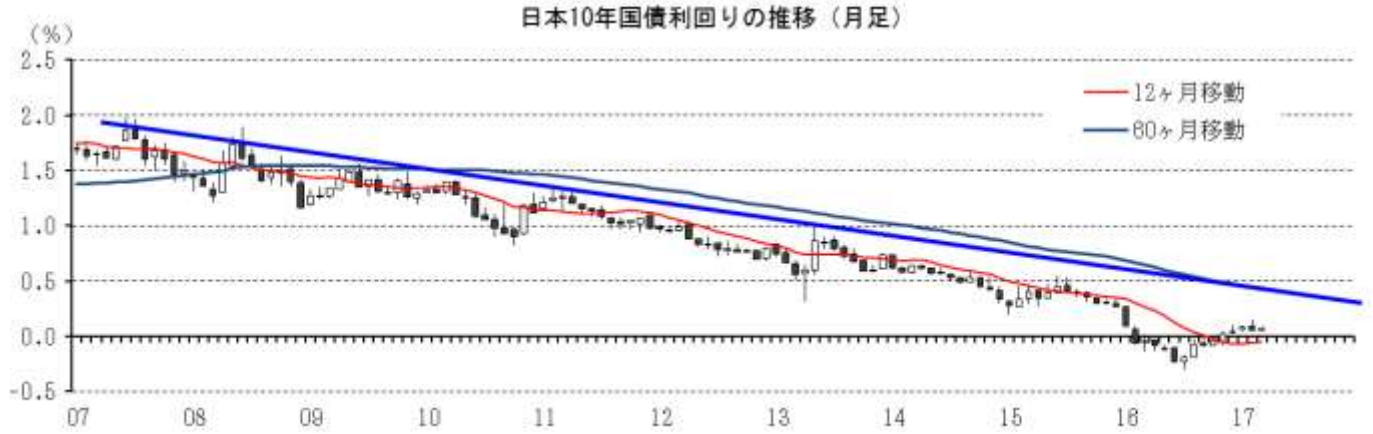
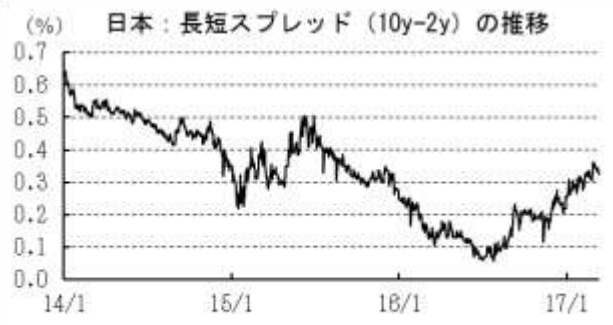
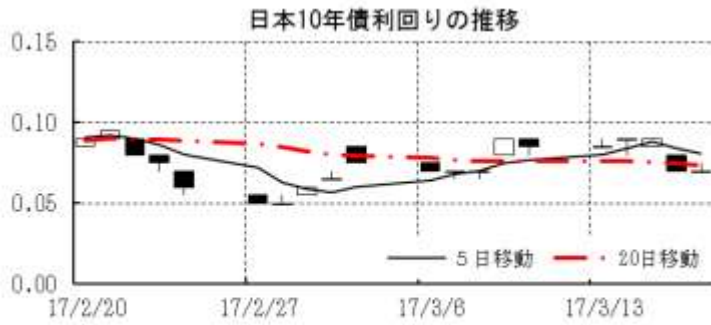
今週は、先週とは打って変わって市場の注目度の高い材料はほとんど無い。イエレンFRB議長が講演を行うが、FOMCの結果を追認するような内容になると見込まれ、市場にとってサプライズとなるような材料とはならないだろう。週末に行われたG20の内容も事前に伝わっていたとおりで、週明け後の市場の変動要因とはなりにくい。FRBの利上げが加速していくという懸念が晴れたなかで、世界的には株高が進みやすい環境となった。日本では、円安への流れが途切れていることが株価の抑制要因となるが、22日（水）に発表される貿易統計で輸出の回復が確認できれば、堅調な展開が期待できる。

【債券市場】

	直近値	直近までの変化率			過去の動き								
		1年前～	1月前～	前週末～	月間					週間			
					6カ月前	5カ月前	4カ月前	3カ月前	2カ月前	1カ月前	3週間前	2週間前	
2年	日本	-0.255	▲5	▲2	+1	▲9	+5	+8	▲2	▲1	▲7	▲3	+2
	米国	1.315	+45	+13	▲4	▲4	+8	+27	+8	+2	+6	+16	+5
	イギリス	0.089	▲39	+0	▲0	▲4	+16	▲14	▲4	+5	▲4	+1	+0
	ドイツ	-0.773	▲30	+4	+6	▲7	+7	▲11	▲4	+7	▲20	+15	▲3
	スペイン	-0.138	▲18	+10	▲7	▲4	+5	+5	▲16	+3	+13	▲9	+12
	ポルトガル	0.667	+1	+66	+59	▲13	▲4	▲3	▲29	+3	▲5	+5	+2
	イタリア	0.013	+2	+2	▲2	▲3	+11	+5	▲24	+26	▲9	▲7	+7
	アイルランド	-0.332	+1	+8	+3	▲7	+4	▲10	▲4	+11	+0	+6	+1
	カナダ	0.806	+27	+3	▲3	▲5	+3	+16	+4	+2	▲1	+2	+8
	オーストラリア	1.827	▲11	▲3	▲10	+11	+10	+12	+7	▲5	+3	+3	+10
10年	韓国	1.587	+6	+0	▲7	▲3	+17	+25	▲8	▲0	▲3	+2	+4
	タイ	1.538	+26	+2	▲1	▲4	+2	+1	+4	▲6	▲3	+2	+1
	日本	0.070	+12	▲2	▲2	▲2	+4	+7	+2	+5	▲4	+2	+1
	米国	2.501	+60	+9	▲7	+1	+23	+56	+6	+1	▲6	+17	+10
	イギリス	1.244	▲21	+3	+1	+10	+50	+17	▲18	+18	▲27	+11	+5
	ドイツ	0.435	+21	+13	▲5	▲5	+28	+11	▲7	+23	▲23	+17	+13
	ギリシャ	7.394	▲136	▲45	+21	+18	+1	▲171	+53	+71	▲67	▲13	+14
	スペイン	1.881	+45	+25	▲1	▲13	+32	+35	▲17	+21	+6	▲2	+21
	ポルトガル	4.286	+143	+26	+23	+29	▲1	+39	+5	+43	▲31	+0	+12
	イタリア	2.357	+109	+17	▲1	+4	+48	+33	▲17	+45	▲18	▲9	+27
長短スプレッド	アイルランド	1.144	+32	+7	▲3	▲10	+32	+24	▲13	+42	▲29	+8	+15
	カナダ	1.761	+47	+5	▲5	▲3	+20	+39	+14	+4	▲12	+10	+11
	オーストラリア	2.864	+31	+6	▲11	+8	+44	+38	+4	▲5	+1	▲92	+17
	韓国	2.167	+31	+3	▲14	▲6	+26	+47	▲6	+6	+0	+5	+9
	タイ	2.753	+96	+9	▲5	▲16	+3	+56	▲4	+7	▲5	+6	+8
	日本	+32.5	+17	▲0	▲2	+8	▲1	▲1	+4	+6	+3	+4	▲1
	米国	+118.6	+15	▲4	▲4	+6	+15	+28	▲1	▲1	▲12	+0	+5
	イギリス	+115.5	+18	+3	+2	+15	+34	+31	▲14	+13	▲23	+10	+5
	ドイツ	+120.8	+51	+10	▲11	+1	+22	+22	▲3	+16	▲3	+2	+16
	スペイン	+201.9	+63	+14	+6	▲9	+27	+31	▲1	+19	▲7	+7	+9
ポルトガル	+361.9	+142	▲40	▲36	+42	+3	+42	+35	+40	▲27	▲5	+9	
イタリア	+234.4	+106	+14	+1	+7	+36	+27	+6	+19	▲8	▲2	+20	
カナダ	+95.5	+20	+2	▲2	+3	+17	+23	+9	+1	▲11	+8	+3	
オーストラリア	+103.7	+42	+9	▲2	▲3	+34	+26	▲2	▲0	▲2	▲96	+8	
韓国	+58.0	+25	+3	▲7	▲3	+9	+23	+2	+7	+3	+3	+5	
タイ	+121.5	+71	+6	▲5	▲11	+1	+54	▲8	+14	▲2	+5	+6	

(注) 「変化幅」は、直近値までの変化幅。プラスは金利の上昇を示す。
 「過去の動き」は当該期間の変化幅(例：4週間前=4週間前の週間変化幅、6カ月前=6カ月前の月間変化幅)を示す。
 直近値の単位は%、ただし長短スプレッドはbp。直近値以外の単位はbp。

本資料は情報提供を目的として作成されたものであり、投資勧誘を目的としたものではありません。作成時点で、第一生命経済研究所経済調査部が信ずるに足ると判断した情報に基づき作成していますが、その正確性、完全性に対する責任は負いません。見直しは予告なく変更されることがあります。また、記載された内容は、第一生命ないしはその関連会社の投資方針と常に整合的であるとは限りません。



本資料は情報提供を目的として作成されたものであり、投資勧誘を目的としたものではありません。作成時点で、第一生命経済研究所経済調査部が信ずるに足ると判断した情報に基づき作成していますが、その正確性、完全性に対する責任は負いません。見直しは予告なく変更されることがあります。また、記載された内容は、第一生命ないしはその関連会社の投資方針と常に整合的であるとは限りません。

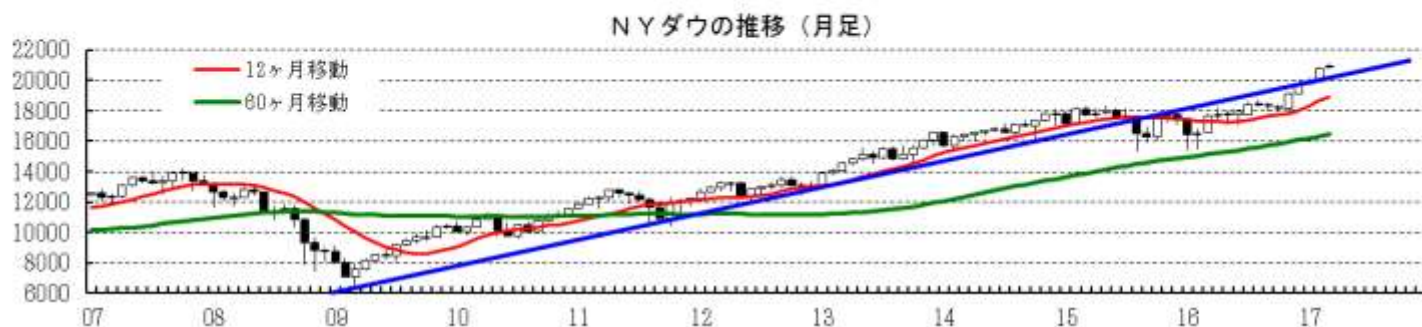
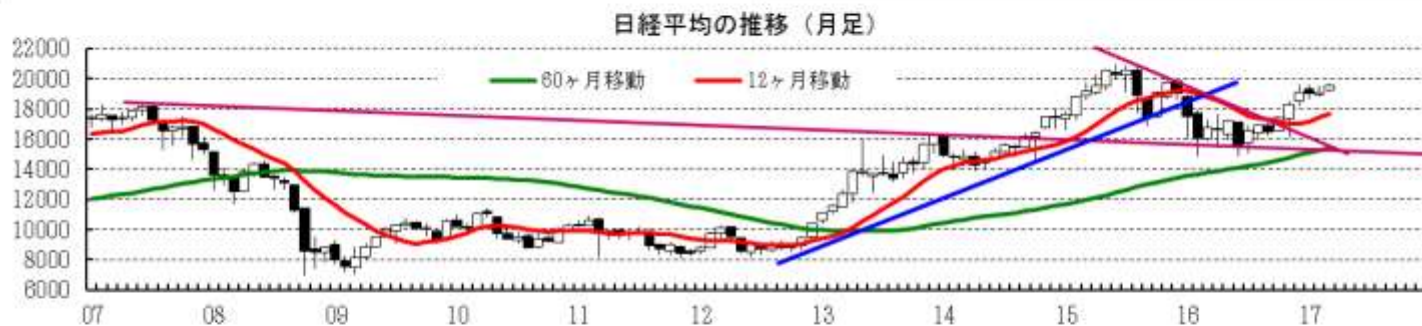
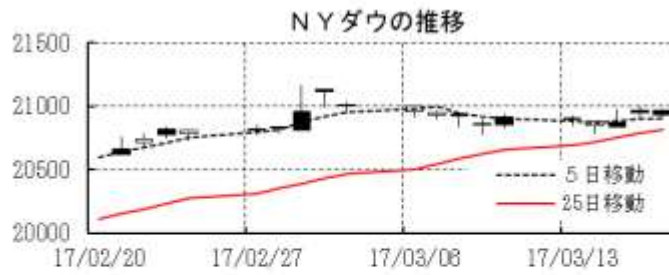
[株式市場]

[株式市場]		直近値	直近までの変化率			過去の動き							
			1年前～	1月前～	前週末～	月間						週間	
						6カ月前	5カ月前	4カ月前	3カ月前	2カ月前	1カ月前	3週前	2週前
日本	日経平均	19521.59	+15.3	+1.5	▲0.4	▲2.6	+5.9	+5.1	+4.4	▲0.4	+0.4	+1.0	+0.7
	TOPIX	1565.85	+15.2	+1.4	▲0.5	▲0.5	+5.3	+5.5	+3.3	+0.2	+0.9	+0.5	+1.0
	日経店頭	3027.55	+24.0	+3.6	▲1.2	+1.8	+3.9	+2.3	+2.7	+4.7	+4.2	+1.4	+1.3
米国	NYダウ	20914.62	+19.6	+1.4	+0.1	▲0.5	▲0.9	+5.4	+3.3	+0.5	+4.8	+0.9	▲0.5
	S P 500	2378.25	+16.5	+1.2	+0.2	▲0.1	▲1.9	+3.4	+1.8	+1.8	+3.7	+0.7	▲0.4
	ナスダック	5901.00	+23.6	+1.1	+0.7	+1.9	▲2.3	+2.6	+1.1	+4.3	+3.8	+0.4	▲0.2
	フィデリティ半導体	1004.60	+50.9	+2.8	+1.3	+4.3	▲1.4	+6.8	+3.1	+4.2	+2.7	+0.1	+1.8
イギリス	F T 100	7424.96	+19.7	+1.7	+1.1	+1.7	+0.8	▲2.5	+5.3	▲0.6	+2.3	+1.8	▲0.4
ドイツ	D A X	12095.24	+22.3	+2.9	+1.1	▲0.8	+1.5	▲0.2	+7.9	+0.5	+2.6	+1.9	▲0.5
欧州	ダウ欧州50	3141.99	+10.9	+2.2	+1.3	▲0.7	▲1.1	+0.6	+6.4	▲1.0	+3.0	+1.5	▲0.5
ポーランド	ワルシャワWIG	60440.57	+26.4	+4.3	+3.6	▲1.8	+4.4	▲1.1	+6.4	+6.7	+5.6	+1.1	▲1.7
ロシア	R T	1111.89	+27.2	▲3.5	+5.3	+4.3	▲0.2	+4.1	+12.0	+1.0	▲5.6	▲1.8	▲4.7
メキシコ	ボルサ	48593.44	+7.0	+3.0	+3.2	▲0.6	+1.6	▲5.6	+0.7	+3.0	▲0.3	+0.8	▲0.7
ブラジル	ボベスパ	64209.94	+26.1	▲5.2	▲0.7	+0.8	+11.2	▲4.6	▲2.7	+7.4	+3.1	+0.2	▲3.2
アルゼンチン	メルバル	19434.00	+49.8	▲1.3	+2.9	+6.6	+5.6	▲1.0	▲3.0	+12.7	+0.3	+0.8	▲1.9
オーストラリア	A S 200	5799.65	+12.2	▲0.1	+0.4	+0.1	▲2.2	+2.3	+4.1	▲0.8	+1.6	▲0.2	+0.8
香港	ハンセン	24309.93	+18.6	+1.1	+3.1	+1.4	▲1.6	▲0.6	▲3.5	+6.2	+1.6	▲1.7	+0.1
韓国	総合	2164.58	+8.9	+4.0	+3.2	+0.4	▲1.7	▲1.2	+2.2	+2.0	+1.2	▲0.7	+0.9
台湾	加権	9908.69	+13.4	+1.5	+2.9	+1.1	+1.3	▲0.5	+0.1	+2.1	+3.2	▲1.0	▲0.2
タイ	S E T	1560.98	+13.1	▲1.1	+1.4	▲4.2	+0.8	+1.0	+2.2	+2.2	▲1.1	+0.1	▲1.7
インド	ムンバイSENSEX30	29648.99	+20.1	+4.1	+2.4	▲2.1	+0.2	▲4.6	▲0.1	+3.9	+3.9	▲0.2	+0.4
中国	上海総合	3237.45	+11.5	+1.1	+0.8	▲2.6	+3.2	+4.8	▲4.5	+1.8	+2.6	▲1.1	▲0.2
U A E	ドバイ金融市場	3521.33	+4.0	▲3.5	+1.2	▲0.9	▲4.1	+0.9	+5.1	+3.2	▲0.3	▲1.4	▲2.9

(注) 「変化率」は、直近値までの変化率。プラスは株価の上昇を示す。

「過去の動き」は当該期間の変化率(例: 4週前=4週間前の週間変化率、6カ月前=6カ月前の月間変化率)を示す。

直近値以外の単位は%。

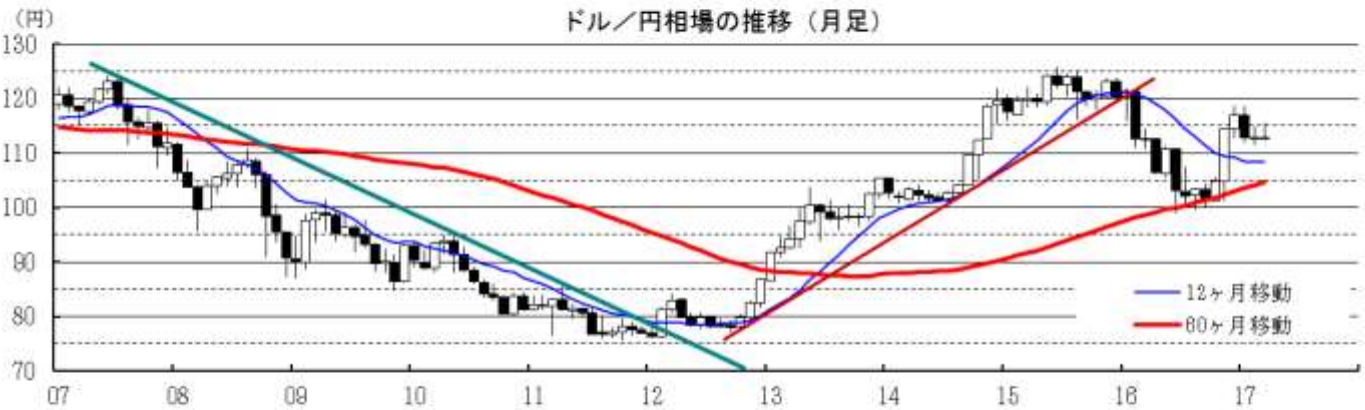


本資料は情報提供を目的として作成されたものであり、投資勧誘を目的としたものではありません。作成時点で、第一生命経済研究所経済調査部が信ずるに足ると判断した情報に基づき作成していますが、その正確性、完全性に対する責任は負いません。見直しは予告なく変更されることがあります。また、記載された内容は、第一生命ないしはその関連会社の投資方針と常に整合的であるとは限りません。

[為替]

	直近値	直近までの変化率			過去の動き							
		1年前～	1月前～	前週末～	月間					週間		
					6カ月前	5カ月前	4カ月前	3カ月前	2カ月前	1カ月前	3週間前	2週間前
日本円	112.72	▲1.2	+0.1	+1.8	+2.0	▲3.4	▲9.2	▲2.2	+3.6	+0.0	▲1.7	▲0.7
ユーロ	1.0738	▲5.1	+1.2	+0.6	+0.7	▲2.3	▲3.6	▲0.6	+2.6	▲2.0	+0.5	+0.5
イギリスポンド	1.2395	▲14.4	▲0.1	+1.9	▲1.2	▲5.6	+2.1	▲1.2	+1.8	▲1.6	▲1.3	▲1.1
スイスフラン	0.9982	▲3.2	+0.5	+1.2	+1.3	▲1.8	▲2.9	▲0.2	+3.0	▲1.7	▲0.0	▲0.3
ポーランドズロチ	3.9938	▲5.7	+2.2	+1.7	+2.2	▲2.6	▲7.2	+0.4	+4.4	▲1.7	+0.8	▲0.3
ロシアルーブル	57.235	+16.2	+2.1	+3.0	+3.8	▲0.9	▲1.2	+4.5	+1.8	+3.1	+0.4	▲1.3
カナダドル	1.3351	▲2.9	▲2.0	+0.8	▲0.2	▲2.1	▲0.2	▲0.0	+3.1	▲2.1	▲2.2	▲0.6
メキシコペソ	19.077	▲10.2	+6.6	+2.7	▲3.2	+2.7	▲9.1	▲0.7	▲0.5	+3.5	+2.0	▲0.5
ブラジルレアル	3.091	+14.8	+0.3	+1.6	▲1.1	+2.1	▲6.0	+4.0	+3.1	+1.2	▲0.2	▲0.8
アルゼンチンペソ	15.558	▲4.3	+0.6	▲0.6	▲2.9	+1.2	▲4.6	▲0.0	▲0.2	+2.7	+0.3	▲0.2
NZドル	0.702	+2.4	▲2.3	+1.4	+0.5	▲1.9	▲1.0	▲2.2	+5.6	▲1.6	▲2.3	▲1.7
オーストラリアドル	0.7705	+0.7	+0.5	+2.2	+1.9	▲0.6	▲3.0	▲2.5	+5.4	+0.9	▲1.1	▲0.7
韓国ウォン	1131.40	+2.1	+1.3	+2.2	+1.2	▲3.9	▲2.2	▲3.3	+3.8	+2.7	▲2.2	▲0.1
台湾ドル	30.533	+5.5	+1.2	+1.5	+1.5	▲0.7	▲1.3	▲1.4	+3.8	+1.6	▲0.9	▲0.2
シンガポールドル	1.4018	▲3.8	+1.2	+0.8	▲0.0	▲2.1	▲3.0	▲0.9	+2.5	+0.5	▲0.4	▲0.1
タイバーツ	34.85	▲0.2	+0.4	+1.5	▲0.2	▲0.9	▲1.9	▲0.4	+1.7	+0.9	▲0.4	▲0.9
インドネシアルピア	13345	▲2.8	▲0.1	+0.3	+1.6	+0.0	▲3.9	+0.6	+0.9	+0.1	▲0.4	+0.0
インドルピー	65.48	+1.5	+2.3	+1.7	+0.5	▲0.2	▲2.4	+0.7	+0.1	+1.7	+0.0	+0.3
中国人民幣元	6.900	▲6.6	▲0.4	▲0.0	+0.2	▲1.5	▲1.9	▲0.8	+1.2	+0.0	▲0.5	+0.0

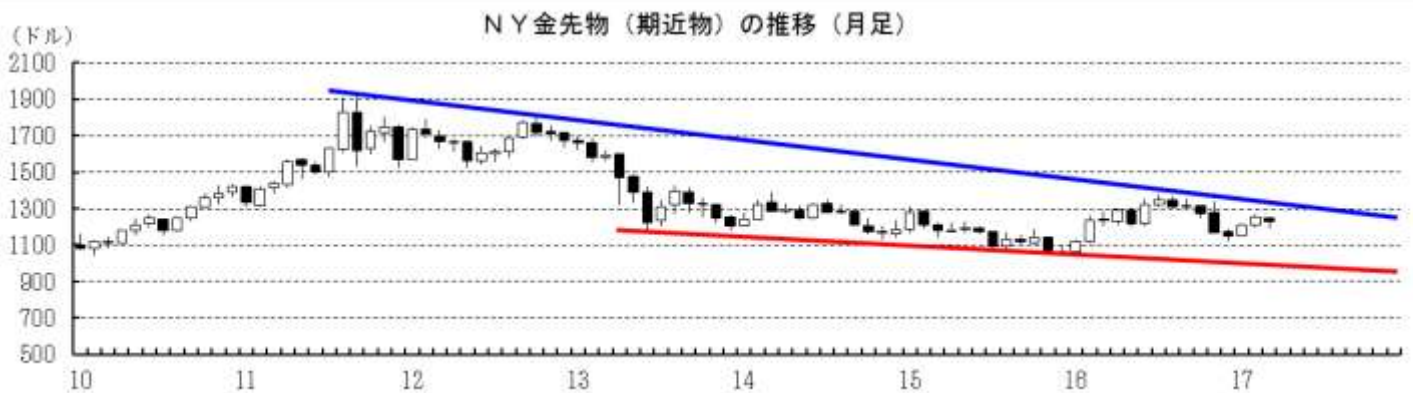
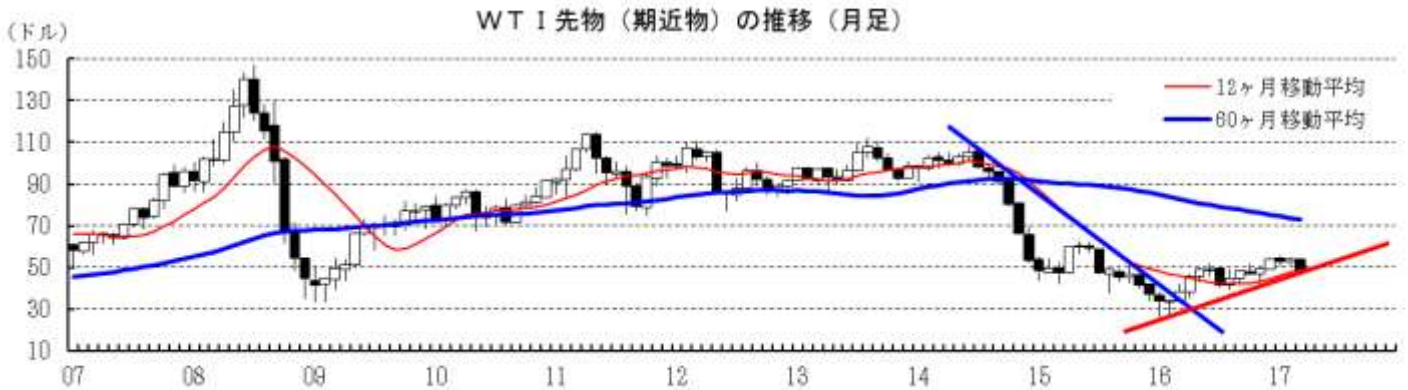
(注) 為替レートは全て対ドルレート。ただし、ユーロ、ポンド、豪ドル、NZドルは当該通貨から見たドル建て。
 「変化率」は、直近値までの変化率。すべてプラスは当該通貨の増価を示す。
 「過去の動き」は当該期間の変化率(例：4週間＝4週間前の週間変化率、6カ月前＝6カ月前の月間変化率)を示す。
 直近値以外の単位は%。



本資料は情報提供を目的として作成されたものであり、投資勧誘を目的としたものではありません。作成時点で、第一生命経済研究所経済調査部が信ずるに足ると判断した情報に基づき作成していますが、その正確性、完全性に対する責任は負いません。見直しは予告なく変更されることがあります。また、記載された内容は、第一生命ないしはその関連会社の投資方針と常に整合的であるとは限りません。

[商品]	直近値	直近までの変化率			過去の動き							
		1年前～	1月前～	前週末～	月間					週間		
					6カ月前	5カ月前	4カ月前	3カ月前	2カ月前	1カ月前	3週間前	2週間前
WTI	48.78	+21.3	▲8.7	+0.6	+7.9	▲2.9	+5.5	+8.7	▲1.7	+2.3	▲1.2	▲9.1
北海ブレント	51.76	+24.6	▲7.3	+0.8	+7.0	▲3.1	+6.6	+9.6	▲2.0	+1.5	▲0.2	▲8.1
ドバイ	50.21	+35.0	▲6.6	▲1.9	+1.2	+1.0	▲0.3	+18.2	▲1.8	+2.2	▲1.1	▲4.7
OPECバスケット	49.70	+36.7	▲6.4	▲0.2	+1.6	+2.7	▲2.2	+19.0	▲2.1	+2.3	▲1.2	▲6.0
金 (NY)	1230.2	▲2.8	▲0.6	+2.4	+0.4	▲3.1	▲8.0	▲1.6	+4.9	+3.7	▲2.5	▲2.0
銅 (LDN)	5,935	+17.1	▲0.4	+3.5	+5.4	▲0.2	+20.0	▲5.0	+8.2	▲0.3	▲0.2	▲3.1
アルミ (LDN)	1,914	+25.2	+1.8	+1.8	+3.7	+3.6	▲0.1	▲2.3	+7.4	+5.8	+0.4	▲0.6
鉛 (LDN)	2,290	+25.8	+1.7	+1.2	+11.5	▲2.8	+14.5	▲14.7	+17.6	▲4.8	▲0.4	+0.6
ニッケル (LDN)	10,260	+15.3	▲7.1	+3.7	+8.3	▲0.9	+7.4	▲10.9	▲0.6	+10.3	+1.2	▲10.0
スズ (LDN)	20,290	+19.4	+2.9	+4.9	+6.1	+3.4	+1.7	+0.4	▲6.2	▲3.0	+1.8	▲0.8
銀 (NY、現物)	17.40	+9.4	▲3.3	+2.1	+2.8	▲6.6	▲7.7	▲3.7	+10.3	+4.3	▲2.1	▲5.2
プラチナ (NY、現物)	965	▲2.0	▲3.8	+2.4	▲2.5	▲4.3	▲7.1	▲1.0	+10.1	+2.9	▲2.9	▲5.7
小麦 (シカゴ)	436.25	▲5.7	▲1.1	+3.2	+11.4	+3.5	▲8.6	+7.2	+3.1	+1.0	+0.6	▲2.5
大豆 (シカゴ)	328.90	+23.2	▲3.2	+1.3	▲4.6	+6.1	+0.1	▲1.1	+6.9	▲0.6	▲0.8	▲1.3
コーン (シカゴ)	367.50	▲0.3	▲0.2	+2.7	+11.7	+5.3	▲5.1	+4.5	+2.2	+1.9	+3.0	▲4.5
CRB	184.48	+3.8	▲4.0	+1.0	+3.4	▲0.0	+1.6	+1.7	▲0.2	▲0.7	▲0.6	▲3.7
JOC	106.00	+26.4	▲2.7	▲0.3	+1.3	▲1.7	+5.8	+3.2	+4.5	▲1.7	+0.1	▲0.4

(注) 「変化率」は、直近値までの変化率。プラスは商品価格の上昇を示す。
「過去の動き」は当該期間の変化率(例：4週間前=4週間前の週間変化率、6カ月前=6カ月前の月間変化率)を示す。
直近値以外の単位は%。



本資料は情報提供を目的として作成されたものであり、投資勧誘を目的としたものではありません。作成時点で、第一生命経済研究所経済調査部が信ずるに足ると判断した情報に基づき作成していますが、その正確性、完全性に対する責任は負いません。見直しは予告なく変更されることがあります。また、記載された内容は、第一生命ないしはその関連会社の投資方針と常に整合的であるとは限りません。