

# Market Watching

市場レポート

テーマ: Weekly Market Report (2017年2月20日～) 発表日: 2017年2月20日 (月)  
 ~注目指標やイベントが少ないとトランプ大統領に振り回されやすくなる~

第一生命経済研究所 経済調査部  
 担当 嵐峰 義清 (03-5221-4521)

## 今週のスケジュール

### 今週の経済指標・イベント・注目材料

発表日	国	指標・イベント	注目度	コンセンサス	レンジ	前回	備考
2月20日(月)	日本	通関統計(1月)・貿易収支	★★	▲6,291	▲8,678~▲5,422	+6,404	億円・未季調
	欧州	ユーロ圏財務相会合					
	米国	休場					
2月21日(火)	他	EU大統領・米副大統領共同記者会見	★				
	日本	-					
	欧州	欧製造業PMI(2月):速報値	★★	55.0	54.3~56.0	55.2	
2月22日(水)	米国	EU財務相理事会					
	米国	ミネアポリス連銀総裁講演					
	米国	フィラデルフィア連銀総裁講演					
	米国	サンフランシスコ連銀総裁講演					
	米国	2年債入札	★★				
	日本	-					
2月23日(木)	他	ブラジル金融政策委員会	★	12.25%	12.00~12.25%	13.00%	政策金利水準
	日本	企業向けサービス価格指数(1月)	★	+1.8%	+1.1~+2.5%	+1.8%	前年比
	米国	中古住宅販売(1月)	★	555	538~560	549	万戸
	米国	FOMC議事録(1月分)	★★				
	米国	2年変動利付債入札	★★				
2月24日(金)	他	5年債入札	★★				
	日本	企業向けサービス価格指数(1月)	★	+0.5%	+0.4~+0.5%	+0.4%	前年比
	日本	木内日銀審議委員講演					
	日本	月例経済報告					
	日本	20年債入札	★				
2月25日(土)	欧州	-					
	米国	連邦住宅局(FHFA)住宅価格(12月)	★	+0.4%	+0.3~+0.7%	+0.5%	前月比
	米国	アトランタ連銀総裁講演					
2月26日(日)	米国	7年債入札	★★				
	日本	-					
2月25日(土)	日本	-					
2月26日(日)	日本	-					
2月24日(金)	日本	新築住宅販売(1月)	★	57.3	54.6~60.0	53.6	万戸
2月24日(金)	日本	ミシガン大学消費者センチメント(2月確報)	★	96.0	95.5~98.8	95.7	

(注) 市場コンセンサス、予測レンジは各種バンダー調査に基づく  
 注目度は筆者

### 【先週の動き】

先週は、週前半は米インフレ率が市場の予想以上に高い伸びとなったことに加え、FRBのイエレン議長の議会証言内容が予想以上にタカ派的と市場が受け止めたことから、3月にも追加利上げが行われる可能性が高まったとして米金利が上昇、為替市場ではドル高が進展した。これに対し、週後半には不安定なトランプ政権に対する懸念や欧州の選挙に対する警戒感などを背景に債券に買い戻しが入り、金利は低下に転じた。ドルも下落に転じたことで、日本株には円高による下押し圧力も加わる格好となった。

### 【今週の動き】

今週は、特に大きなイベントや注目度の高い経済指標の発表はない。その分だけトランプ政権の動向など

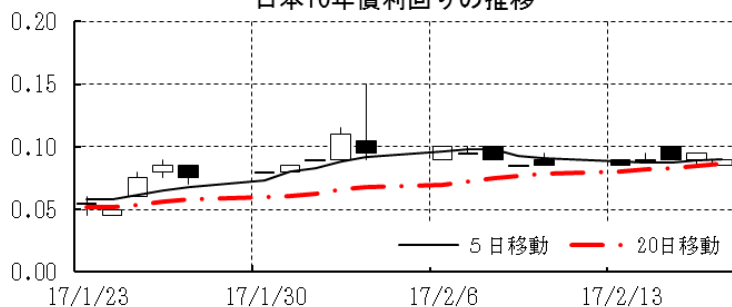
本資料は情報提供を目的として作成されたものであり、投資勧誘を目的としたものではありません。作成時点で、第一生命経済研究所経済調査部が信ずるに足ると判断した情報に基づき作成していますが、その正確性、完全性に対する責任は負いません。見直しは予告なく変更されることがあります。また、記載された内容は、第一生命ないしはその関連会社の投資方針と常に整合的であるとは限りません。

に影響を受けやすい環境ともいえる。経済政策面で注目される減税については「数週間以内に驚くべき案をまとめる」としており、具体策が見えるまでもう少し時間がかかりそうだ。一方で、週内には「移民に関する新たな大統領令に署名する」としており、内容次第では再び物議を醸してリスク性資産にはマイナス要素となる可能性がある。米国をはじめとした世界経済の回復はより明確となっており、これが株式市場や高金利通貨を下支えしそうだが、方向感には欠ける展開が続こう。また、トランプ大統領がドル高を牽制する姿勢であるため、利上げ期待が盛り上がり米金利が上昇してもドルの反応はやや薄くなっており、円安が進みにくい分だけ日本株が出遅れるような状況がもうしばらく続く可能性が高い。

[債券市場]		直近値	直近までの変化率			過去の動き							
			1年前～	1月前～	前週末～	月間						週間	
						6カ月前	5カ月前	4カ月前	3カ月前	2カ月前	1カ月前	3週間前	2週間前
2年	日本	-0.236	▲9	▲1	▲3	+5	▲9	+5	+8	▲2	▲1	▲3	+2
	米国	1.188	+45	+4	▲0	+15	▲4	+8	+27	+8	+2	▲2	▲1
	イギリス	0.085	▲28	▲9	▲1	+3	▲4	+16	▲14	▲4	+5	▲6	▲1
	ドイツ	-0.810	▲30	▲8	▲2	+1	▲7	+7	▲11	▲4	+7	▲8	▲5
	スペイン	-0.239	▲27	+4	+3	▲2	▲4	+5	+5	▲16	+3	▲2	+1
	ポルトガル	0.012	▲124	▲18	▲7	+7	▲13	▲4	▲3	▲29	+3	▲1	+1
	イタリア	-0.011	▲6	+8	▲1	▲3	▲3	+11	+5	▲24	+26	+0	▲2
	アイルランド	-0.413	▲20	+1	▲6	+6	▲7	+4	▲10	▲4	+11	▲3	+10
	カナダ	0.776	+29	▲0	+1	+4	▲5	+3	+16	+4	+2	▲4	▲0
	オーストラリア	1.855	▲1	▲0	+4	▲7	+11	+10	+12	+7	▲5	+1	▲3
	韓国	1.586	+16	+0	+0	+8	▲3	+17	+25	▲8	▲0	▲3	▲3
	タイ	1.514	+15	▲2	▲1	+3	▲4	+2	+1	+4	▲6	▲1	▲1
10年	日本	0.090	+5	+4	+0	+13	▲2	+4	+7	+2	+5	+2	▲1
	米国	2.415	+60	+9	+1	+13	+1	+23	+56	+6	+1	▲2	▲6
	イギリス	1.211	▲27	▲10	▲4	▲4	+10	+50	+17	▲18	+18	▲12	▲10
	ドイツ	0.302	+3	▲2	▲2	+5	▲5	+28	+11	▲7	+23	▲5	▲9
	ギリシャ	7.842	▲309	+74	+45	▲6	+18	+1	▲171	+53	+71	+35	▲13
	スペイン	1.636	▲10	+24	▲7	▲1	▲13	+32	+35	▲17	+21	+10	+2
	ポルトガル	4.028	+55	+18	▲9	+11	+29	▲1	+39	+5	+43	+3	▲6
	イタリア	2.190	+59	+28	▲8	▲2	+4	+48	+33	▲17	+45	+4	+1
	アイルランド	1.072	+6	+15	▲2	+1	▲10	+32	+24	▲13	+42	+1	▲8
	カナダ	1.711	+53	+4	+1	▲0	▲3	+20	+39	+14	+4	▲2	▲7
	オーストラリア	2.803	+32	+11	+11	▲5	+8	+44	+38	+4	▲5	+2	▲10
	韓国	2.140	+36	+4	▲0	+10	▲6	+26	+47	▲6	+6	▲1	▲4
タイ	2.664	+67	+4	▲3	+20	▲16	+3	+56	▲4	+7	+5	▲5	
長短スプレッド	日本	+32.6	+14	+5	+3	+7	+8	▲1	▲1	+4	+6	+5	▲3
	米国	+122.7	+15	+5	+1	▲2	+6	+15	+28	▲1	▲1	+0	▲5
	イギリス	+112.6	+1	▲1	▲4	▲8	+15	+34	+31	▲14	+13	▲6	▲9
	ドイツ	+111.2	+33	+6	+0	+5	+1	+22	+22	▲3	+16	+3	▲4
	スペイン	+187.5	+17	+20	▲10	+1	▲9	+27	+31	▲1	+19	+12	+2
	ポルトガル	+401.6	+179	+37	▲2	+4	+42	+3	+42	+35	+40	+4	▲6
	イタリア	+220.1	+65	+20	▲8	+1	+7	+36	+27	+6	+19	+4	+2
	カナダ	+93.5	+24	+5	+1	▲4	+3	+17	+23	+9	+1	+2	▲7
	オーストラリア	+94.8	+33	+11	+7	+2	▲3	+34	+26	▲2	▲0	+1	▲7
	韓国	+55.4	+20	+3	▲0	+2	▲3	+9	+23	+2	+7	+2	▲1
	タイ	+115.0	+51	+6	▲3	+17	▲11	+1	+54	▲8	+14	+6	▲5

(注) 「変化幅」は、直近値までの変化幅。プラスは金利の上昇を示す。  
「過去の動き」は当該期間の変化幅(例: 4週間=4週間前の週間変化幅、6カ月前=6カ月前の月間変化幅)を示す。  
直近値の単位は%、ただし長短スプレッドはbp。直近値以外の単位はbp。

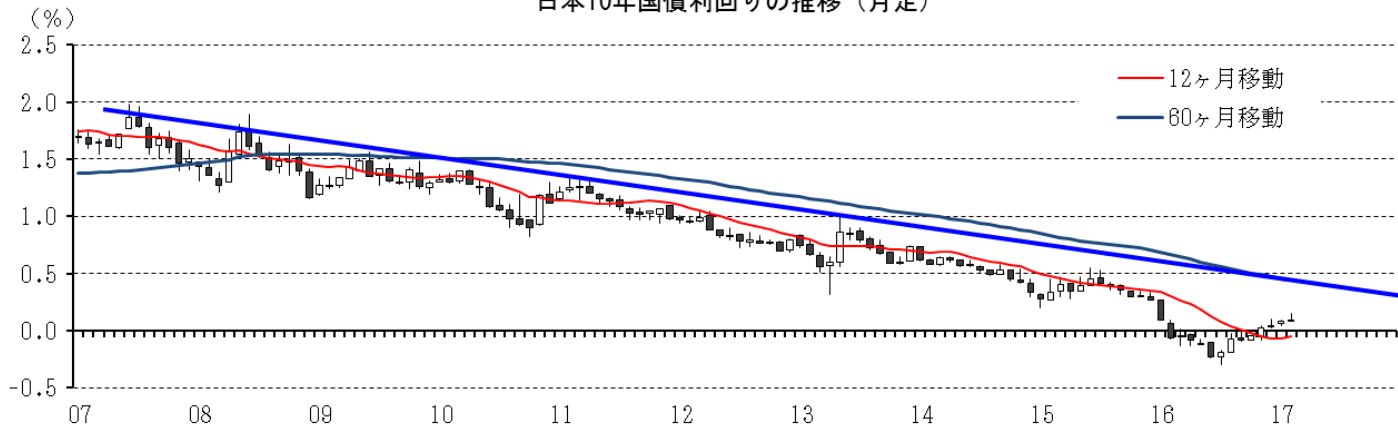
日本10年債利回りの推移



日本：長短スプレッド (10y-2y) の推移



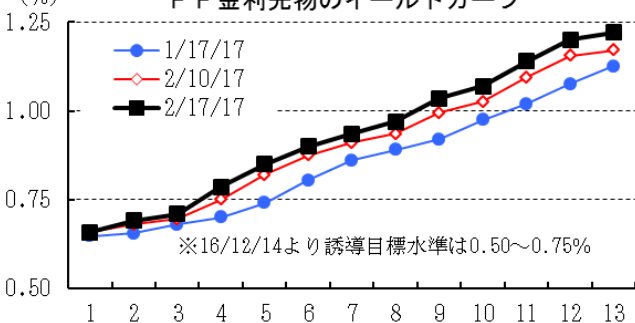
日本10年国債利回りの推移 (月足)



米国10年債利回りの推移



F F金利先物のイールドカーブ



米国10年国債利回りの推移 (月足)



本資料は情報提供を目的として作成されたものであり、投資勧誘を目的としたものではありません。作成時点で、第一生命経済研究所経済調査部が信ずるに足ると判断した情報に基づき作成していますが、その正確性、完全性に対する責任を負いません。見直しは予告なく変更されることがあります。また、記載された内容は、第一生命ないしはその関連会社の投資方針と常に整合的であるとは限りません。

[株式市場]		直近値	直近までの変化率			過去の動き							
			1年前～	1月前～	前週末～	月間					週間		
						6カ月前	5カ月前	4カ月前	3カ月前	2カ月前	1カ月前	3週前	2週前
日本	日経平均	19234.62	+21.5	+2.2	▲0.7	+1.9	▲2.6	+5.9	+5.1	+4.4	▲0.4	▲2.8	+2.4
	TOPIX	1544.54	+20.4	+2.3	▲0.1	+0.5	▲0.5	+5.3	+5.5	+3.3	+0.2	▲2.2	+2.1
	日経店頭	2923.58	+28.0	+5.0	+1.2	▲0.1	+1.8	+3.9	+2.3	+2.7	+4.7	+0.0	+1.0
米国	N Yダウ	20624.05	+25.3	+4.0	+1.7	▲0.2	▲0.5	▲0.9	+5.4	+3.3	+0.5	▲0.1	+1.0
	S P 500	2351.16	+22.0	+3.7	+1.5	▲0.1	▲0.1	▲1.9	+3.4	+1.8	+1.8	+0.1	+0.8
	ナスダック	5838.58	+28.8	+5.4	+1.8	+1.0	+1.9	▲2.3	+2.6	+1.1	+4.3	+0.1	+1.2
	フィラデルフィア半導体	976.80	+61.2	+7.4	+1.4	+4.5	+4.3	▲1.4	+6.8	+3.1	+4.2	+0.2	▲0.1
イギリス	F T 100	7299.96	+21.1	+1.1	+0.6	+0.8	+1.7	+0.8	▲2.5	+5.3	▲0.6	+0.1	+1.0
ドイツ	D A X	11757.02	+25.4	+1.9	+0.8	+2.5	▲0.8	+1.5	▲0.2	+7.9	+0.5	▲1.4	+0.1
欧州	ダウ欧州50	3073.17	+10.9	+2.2	+1.1	▲0.5	▲0.7	▲1.1	+0.6	+6.4	▲1.0	▲0.8	+1.0
ポーランド	ワルシャワWIG	57972.68	+27.0	+8.2	+1.0	+3.8	▲1.8	+4.4	▲1.1	+6.4	+6.7	▲0.4	+3.6
ロシア	R T	1152.21	+56.6	▲0.4	▲1.0	+2.4	+4.3	▲0.2	+4.1	+12.0	+1.0	▲0.4	▲2.2
メキシコ	ボルサ	47164.71	+8.2	+2.5	▲1.3	+1.9	▲0.6	+1.6	▲5.6	+0.7	+3.0	▲0.4	+1.2
ブラジル	ボベスバ	67748.42	+62.7	+5.3	+2.5	+1.0	+0.8	+11.2	▲4.6	▲2.7	+7.4	▲1.6	+1.8
アルゼンチン	メルバル	19681.34	+63.2	+4.3	+0.9	▲1.0	+6.6	+5.6	▲1.0	▲3.0	+12.7	▲0.1	+1.6
オーストラリア	A S 200	5805.82	+18.9	+1.9	+1.5	▲2.3	+0.1	▲2.2	+2.3	+4.1	▲0.8	▲1.6	+1.8
香港	ハンセン	24033.74	+27.0	+5.2	+1.9	+5.0	+1.4	▲1.6	▲0.6	▲3.5	+6.2	▲1.0	+1.9
韓国	総合	2080.58	+10.4	+0.4	+0.3	+0.9	+0.4	▲1.7	▲1.2	+2.2	+2.0	▲0.5	+0.1
台湾	加権	9759.76	+18.8	+4.3	+1.0	+0.9	+1.1	+1.3	▲0.5	+0.1	+2.1	+0.1	+2.2
タイ	S E T	1577.84	+22.5	+0.7	▲0.5	+1.6	▲4.2	+0.8	+1.0	+2.2	+2.2	▲0.5	+0.1
インド	ムンバイSENSEX30	28468.75	+21.8	+4.5	+0.5	+1.4	▲2.1	+0.2	▲4.6	▲0.1	+3.9	+1.3	+0.3
中国	上海総合	3202.08	+11.7	+3.0	+0.2	+3.6	▲2.6	+3.2	+4.8	▲4.5	+1.8	▲0.6	+1.8
U A E	ドバイ金融市場	3650.76	+19.4	▲0.6	▲0.9	▲0.4	▲0.9	▲4.1	+0.9	+5.1	+3.2	▲2.1	+1.6

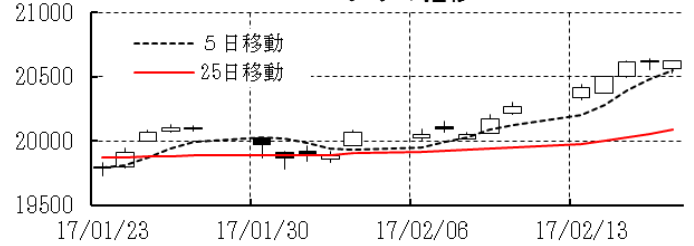
(注) 「変化率」は、直近値までの変化率。プラスは株価の上昇を示す。

「過去の動き」は当該期間の変化率(例: 4週前=4週間前の週間変化率、6カ月前=6カ月前の月間変化率)を示す。  
直近値以外の単位は%。

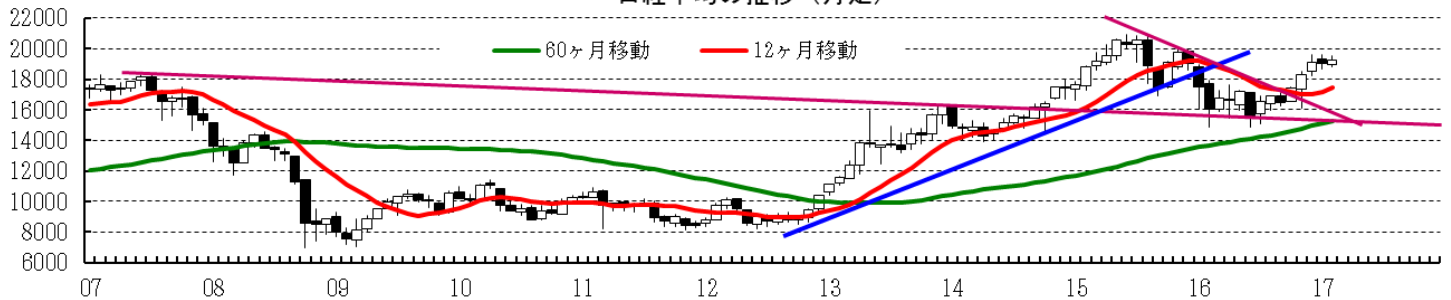
日経平均の推移



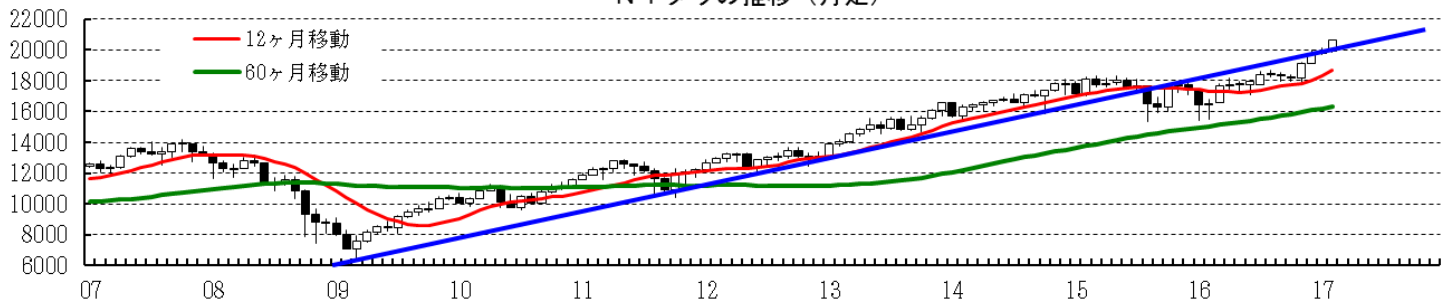
N Yダウの推移



日経平均の推移(月足)



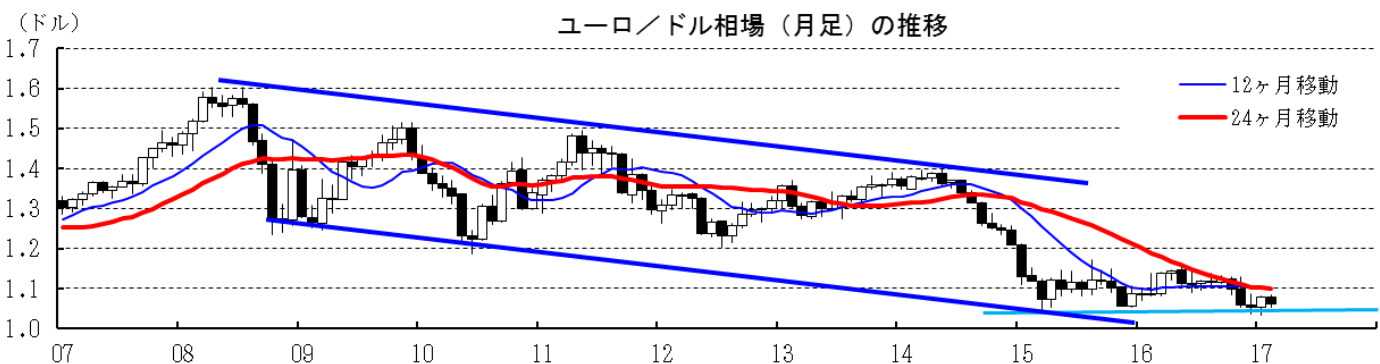
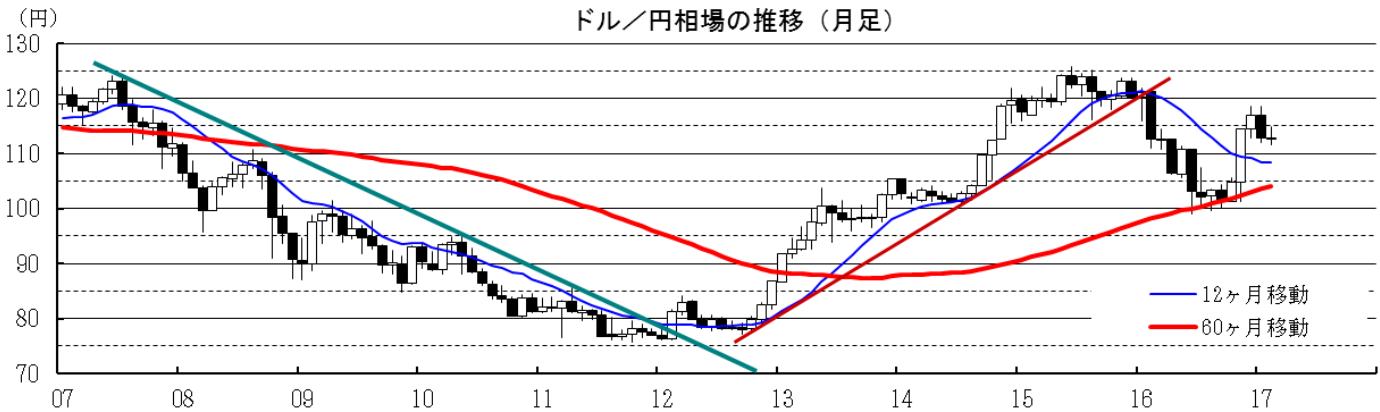
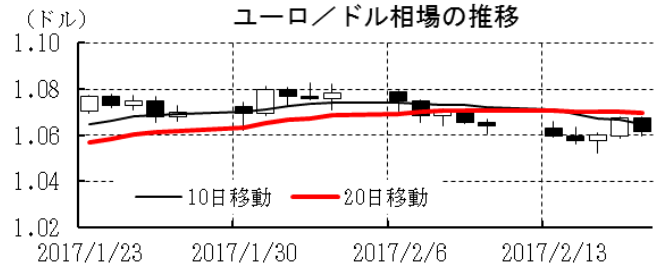
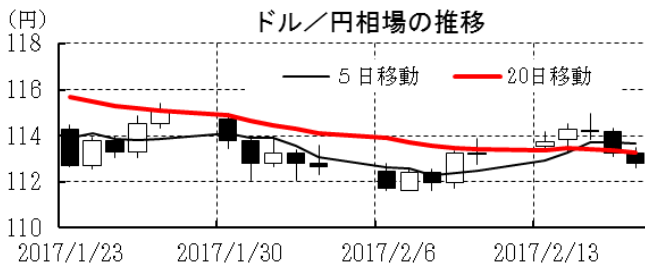
N Yダウの推移(月足)



本資料は情報提供を目的として作成されたものであり、投資勧誘を目的としたものではありません。作成時点で、第一生命経済研究所経済調査部が信ずるに足ると判断した情報に基づき作成していますが、その正確性、完全性に対する責任は負いません。見直しは予告なく変更されることがあります。また、記載された内容は、第一生命ないしはその関連会社の投資方針と常に整合的であるとは限りません。

[為替]	直近値	直近までの変化率			過去の動き							
		1年前～	1月前～	前週末～	月間						週間	
					6カ月前	5カ月前	4カ月前	3カ月前	2カ月前	1カ月前	3週間前	2週間前
日本円	112.82	+1.1	▲0.2	+0.3	▲1.3	+2.0	▲3.4	▲9.2	▲2.2	+3.6	+2.1	▲0.5
ユーロ	1.0614	▲4.6	▲0.9	▲0.3	▲0.2	+0.7	▲2.3	▲3.6	▲0.6	+2.6	+0.8	▲1.3
イギリスポンド	1.2410	▲13.2	▲0.0	▲0.6	▲0.7	▲1.2	▲5.6	+2.1	▲1.2	+1.8	▲0.6	▲0.0
スイスフラン	1.0029	▲1.0	▲0.1	▲0.0	▲1.5	+1.3	▲1.8	▲2.9	▲0.2	+3.0	+0.6	▲1.0
ポーランドズロチ	4.0844	▲3.3	▲0.2	▲1.2	▲0.3	+2.2	▲2.6	▲7.2	+0.4	+4.4	+1.6	▲1.2
ロシアルーブル	58.450	+22.2	+1.6	▲0.3	+1.0	+3.8	▲0.9	▲1.2	+4.5	+1.8	+1.4	+1.2
カナダドル	1.3094	+4.2	▲0.4	▲0.1	▲0.5	▲0.2	▲2.1	▲0.2	▲0.0	+3.1	+1.0	▲0.5
メキシコペソ	20.429	▲11.2	+5.0	▲0.4	▲0.1	▲3.2	+2.7	▲9.1	▲0.7	▲0.5	+2.5	+0.1
ブラジルリアル	3.099	+22.2	+3.5	+0.5	+0.7	▲1.1	+2.1	▲6.0	+4.0	+3.1	+0.6	+0.2
アルゼンチンペソ	15.654	▲4.9	+1.6	▲0.8	+0.5	▲2.9	+1.2	▲4.6	▲0.0	▲0.2	+1.7	+0.6
NZドル	0.718	+8.3	▲0.5	▲0.2	+0.6	+0.5	▲1.9	▲1.0	▲2.2	+5.6	+0.7	▲1.6
オーストラリアドル	0.7663	+6.7	+1.3	▲0.1	▲1.0	+1.9	▲0.6	▲3.0	▲2.5	+5.4	+1.9	▲0.2
韓国ウォン	1146.75	+6.3	+2.4	+0.3	▲0.1	+1.2	▲3.9	▲2.2	▲3.3	+3.8	+1.0	▲0.3
台湾ドル	30.905	+7.0	+1.4	+0.2	+0.3	+1.5	▲0.7	▲1.3	▲1.4	+3.8	+2.3	▲0.4
シンガポールドル	1.4190	▲1.1	▲0.3	+0.1	▲1.6	▲0.0	▲2.1	▲3.0	▲0.9	+2.5	+1.5	▲0.7
タイバーツ	34.99	+1.7	+0.9	+0.2	+0.5	▲0.2	▲0.9	▲1.9	▲0.4	+1.7	+0.6	▲0.0
インドネシアルピア	13333	+0.7	+0.1	▲0.1	▲1.4	+1.6	+0.0	▲3.9	+0.6	+0.9	+0.1	+0.2
インドルピー	67.02	+1.9	+1.4	▲0.2	▲0.4	+0.5	▲0.2	▲2.4	+0.7	+0.1	+1.1	+0.6
中国人民幣元	6.871	▲5.3	▲0.4	+0.1	▲0.6	+0.2	▲1.5	▲1.9	▲0.8	+1.2	+0.9	▲0.6

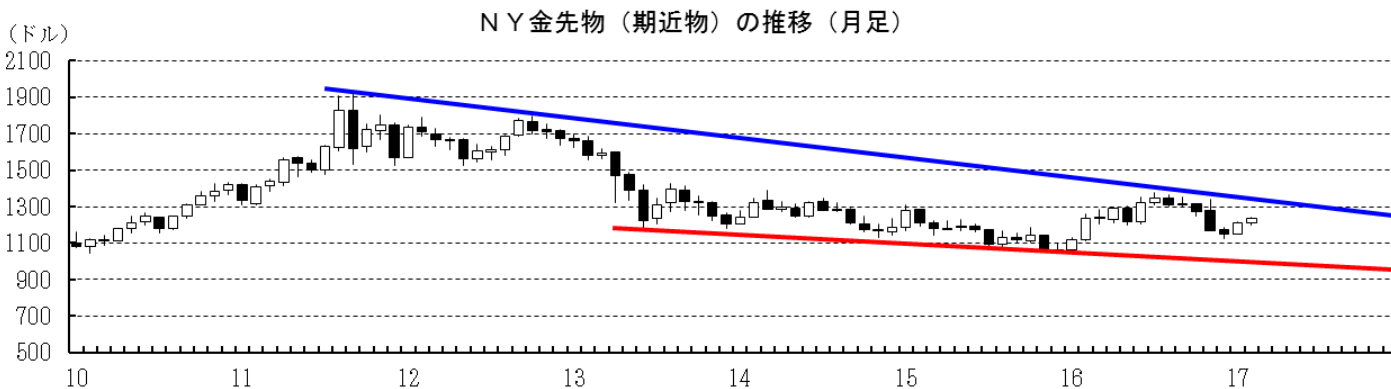
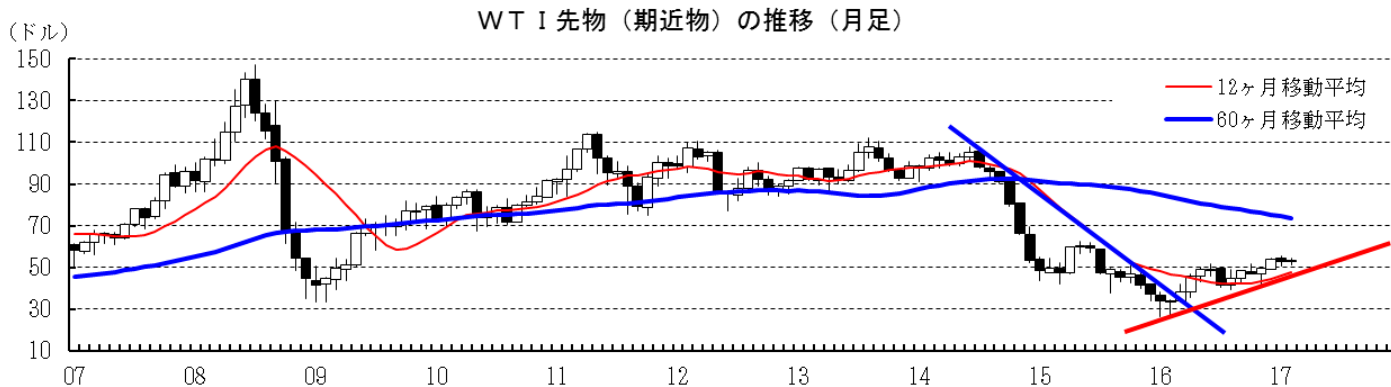
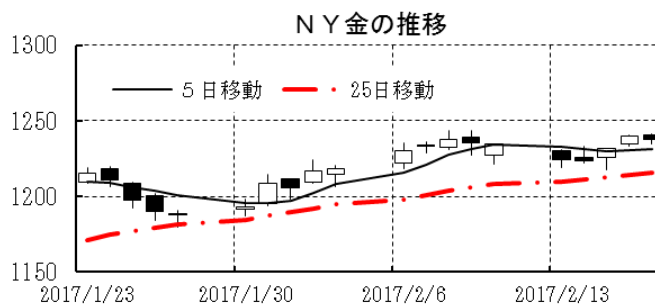
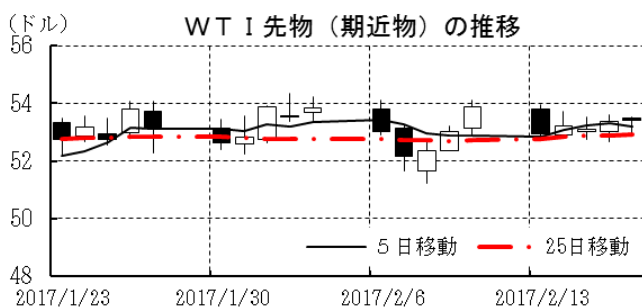
(注) 為替レートは全て対ドルレート。ただし、ユーロ、ポンド、豪ドル、NZドルは当該通貨から見たドル建て。  
「変化率」は、直近値までの変化率。すべてプラスは当該通貨の増価を示す。  
「過去の動き」は当該期間の変化率(例：4週間＝4週間前の週間変化率、6カ月前＝6カ月前の月間変化率)を示す。  
直近値以外の単位は%。



本資料は情報提供を目的として作成されたものであり、投資勧誘を目的としたものではありません。作成時点で、第一生命経済研究所経済調査部が信ずるに足ると判断した情報に基づき作成していますが、その正確性、完全性に対する責任は負いません。見直しは予告なく変更されることがあります。また、記載された内容は、第一生命ないしはその関連会社の投資方針と常に整合的であるとは限りません。

[商品]	直近値	直近までの変化率			過去の動き							
		1年前～	1月前～	前週末～	月間					週間		
					6カ月前	5カ月前	4カ月前	3カ月前	2カ月前	1カ月前	3週間	2週間
WT I	53.40	+74.2	+1.8	▲0.9	+7.5	+7.9	▲2.9	+5.5	+8.7	▲1.7	+1.2	+0.1
北海ブレント	55.81	+61.8	+0.6	▲1.6	+7.7	+7.0	▲3.1	+6.6	+9.6	▲2.0	+2.3	▲0.2
ドバイ	53.78	+88.6	▲0.2	▲1.2	+15.9	+1.2	+1.0	▲0.3	+18.2	▲1.8	+1.0	▲0.6
OPECバスケット	53.14	+88.6	+1.0	▲0.2	+12.7	+1.6	+2.7	▲2.2	+19.0	▲2.1	+2.6	▲1.9
金 (NY)	1237.6	+2.2	+2.0	+0.3	▲3.0	+0.4	▲3.1	▲8.0	▲1.6	+4.9	+2.5	+1.3
銅 (LDN)	5,960	+29.9	+3.6	▲2.1	▲6.3	+5.4	▲0.2	+20.0	▲5.0	+8.2	▲2.2	+5.5
アルミ (LDN)	1,880	+23.8	+4.6	+0.3	▲1.8	+3.7	+3.6	▲0.1	▲2.3	+7.4	+1.0	+2.2
鉛 (LDN)	2,252	+29.8	▲1.9	▲6.2	+4.5	+11.5	▲2.8	+14.5	▲14.7	+17.6	+1.6	+3.2
ニッケル (LDN)	11,050	+31.5	+8.8	+3.7	▲8.1	+8.3	▲0.9	+7.4	▲10.9	▲0.6	+7.9	+4.3
スズ (LDN)	19,725	+26.0	▲6.5	+1.3	+5.7	+6.1	+3.4	+1.7	+0.4	▲6.2	▲0.8	▲1.5
銀 (NY、現物)	17.99	+17.7	+4.6	+0.2	▲8.3	+2.8	▲6.6	▲7.7	▲3.7	+10.3	+2.1	+2.6
プラチナ (NY、現物)	1,003	+6.4	+2.8	▲0.9	▲8.4	▲2.5	▲4.3	▲7.1	▲1.0	+10.1	+1.8	+0.8
小麦 (シカゴ)	441.00	▲5.9	+1.7	▲1.8	▲11.5	+11.4	+3.5	▲8.6	+7.2	+3.1	+2.3	+4.4
大豆 (シカゴ)	339.60	+28.8	▲2.6	▲0.7	▲10.8	▲4.6	+6.1	+0.1	▲1.1	+6.9	▲3.3	+3.2
コーン (シカゴ)	368.25	+0.3	+0.8	▲1.7	▲9.9	+11.7	+5.3	▲5.1	+4.5	+2.2	+0.8	+2.5
CRB	192.12	+18.2	▲1.5	▲1.0	▲0.4	+3.4	▲0.0	+1.6	+1.7	▲0.2	▲0.1	+0.4
JOC	108.90	+37.0	+1.6	+0.2	+1.2	+1.3	▲1.7	+5.8	+3.2	+4.5	▲0.2	+0.5

(注) 「変化率」は、直近値までの変化率。プラスは商品価格の上昇を示す。  
「過去の動き」は当該期間の変化率(例：4週間前=4週間前の週間変化率、6カ月前=6カ月前の月間変化率)を示す。  
直近値以外の単位は%。



本資料は情報提供を目的として作成されたものであり、投資勧誘を目的としたものではありません。作成時点で、第一生命経済研究所経済調査部が信ずるに足ると判断した情報に基づき作成していますが、その正確性、完全性に対する責任は負いません。見直しは予告なく変更されることがあります。また、記載された内容は、第一生命ないしはその関連会社の投資方針と常に整合的であるとは限りません。