

Market Watching

市場レポート

テーマ: Weekly Market Report (2017年2月6日～)
～振り回される日々～

発表日: 2017年2月6日 (月)

第一生命経済研究所 経済調査部
担当 巖峰 義清 (03-5221-4521)

今週のスケジュール

今週の経済指標・イベント・注目材料

発表日	国	指標・イベント	注目度	コンセンサス	レンジ	前回	備考
2月6日(月)	日本	名目賃金(12月)				+0.5%	前年比
	欧州	-					
	米国	フィラデルフィア連銀総裁講演					
2月7日(火)	日本	景気動向指数(12月)・先行C I		105.5	102.7~105.6	102.8	
		・一致C I		115.1	114.9~117.2	115.0	
		10年物価連動債入札	★				
	欧州	独鉱工業生産(12月)		+0.3%	▲1.0~+1.0%	+0.4%	前月比
	米国	消費者信用残高(12月)		+200	+106~+220	+245	億ドル・前月差
		貿易収支(12月)		▲450	▲460~▲445	▲452	億ドル
	3年債入札	★★					
2月8日(水)	日本	豪州金融政策委員会	★★	1.50%	1.25~1.50%	1.50%	政策金利水準
		国際収支(12月)・経常収支		+11,833	+8,943~+15,522	+14,155	億円・未季調
		景気ウォッチャー(1月)・現状判断D I	★			51.4	
		金融政策決定会合主な意見(1月分)	★				
	欧州	-					
	米国	10年債入札	★★★				
2月9日(木)	日本	機械受注(12月):除船電・民需	★	+3.1%	▲3.0~+8.6%	▲5.1%	前月比
		中曽日銀副総裁挨拶・記者会見	★				
		30年債入札	★				
	欧州	-					
	米国	シカゴ連銀総裁講演					
		セントルイス連銀総裁講演					
	30年債入札	★★★					
2月10日(金)	日本	企業物価指数(1月)・国内		+0.2%	▲0.2~+0.4%	+0.6%	前月比
	欧州	-					
	米国	ミシガン大学消費者センチメント(2月速報)	★★	97.9	97.4~98.5	98.5	
		財政収支(1月)		+330	+320~+334	▲275	億ドル
		輸入物価(1月)		+0.2%	+0.1~+0.6%	+0.4%	前月比
		日米首脳会談(2/11まで)	★★★				
	他	中国貿易統計(1月)・輸出	★★★	+2.8%	▲18.0~+10.0%	▲6.2%	前年同月比
・輸入		★★★	+6.3%	▲1.0~+20.0%	+3.1%	前年同月比	
2月11日(土)	米国	フィッシャーFRB議長講演	★				
2月12日(日)		-					

(注) 市場コンセンサス、予測レンジは各種ベンダー調査に基づく
注目度は筆者

【先週の動き】

先週は、日米金融政策決定会合や各国の主要月次経済指標の発表など多くの材料があったが、いずれも市場を揺さぶるような内容にはならなかった。一方で、引き続きトランプ米大統領の言動に振り回された側面があり、為替操作的とやり玉に挙げられたこともあって一時円高が急進する場面も見られるなど、個別にはファンダメンタルズとは乖離した動きもみられた。このほか、日本の債券市場では10年債利回りが一時0.15%まで上昇する場面が見られ、日銀が指し値オペに踏み切るなどやや不安定な展開となった。

【今週の動き】

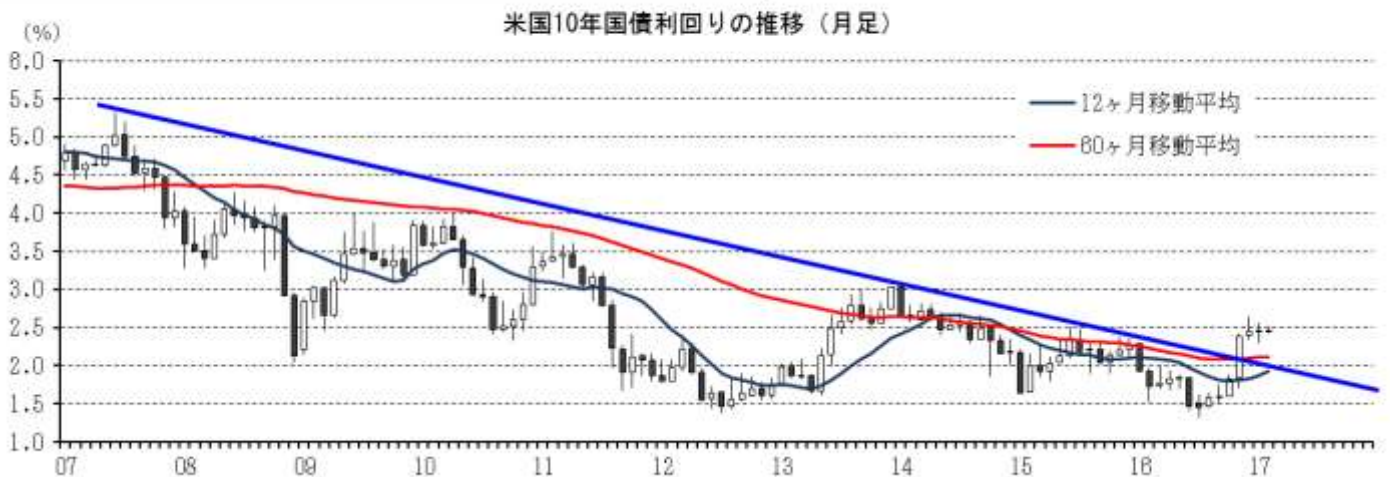
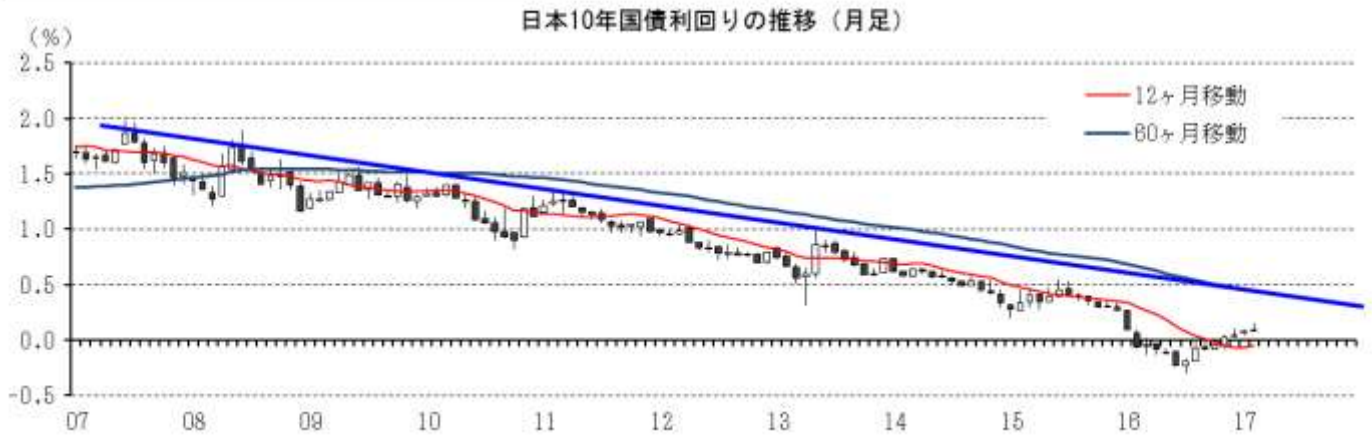
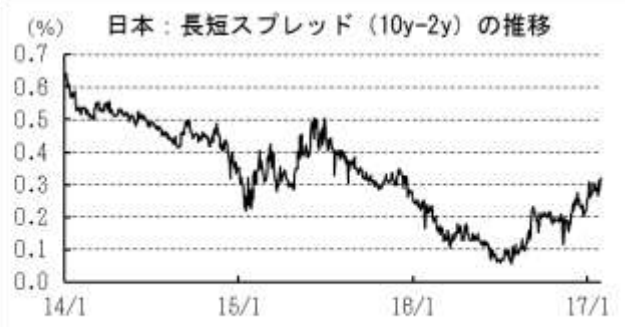
今週は、経済指標などでは注目度の高いものの発表は少なく、市場の目はどうしてもトランプ米大統領の

本資料は情報提供を目的として作成されたものであり、投資勧誘を目的としたものではありません。作成時点で、第一生命経済研究所経済調査部が信ずるに足ると判断した情報に基づき作成していますが、その正確性、完全性に対する責任は負いません。見直しは予告なく変更されることがあります。また、記載された内容は、第一生命ないしはその関連会社の投資方針と常に整合的であるとは限りません。

動向に集まりがちとなろう。日本では、10日から日米首脳会談が行われるため、通商摩擦面での懸念がある程度払拭されるのではないかという期待が先行しやすい相場環境になる可能性もある。逆に、会談を前にトランプ大統領が“高めの球”を投げってくるケースも考えられ、円相場はこれまで以上に神経質な展開となろう。同様の展開は日本の債券市場にも当てはまり、米側が日本の金融政策を為替操作の一環としたことで、為替市場同様に米政権の動向に神経質になることも考えられる。

[債券市場]		直近値	直近までの変化率			過去の動き								
			1年前～	1月前～	前週末～	月間					週間			
						6カ月前	5カ月前	4カ月前	3カ月前	2カ月前	1カ月前	3週間前	2週間前	
2年	日本	-0.225	▲5	▲5	▲3	+5	▲9	+5	+8	▲2	▲1	▲1	+4	
	米国	1.197	+47	▲2	▲2	+15	▲4	+8	+27	+8	+2	▲0	+3	
	イギリス	0.099	▲27	▲4	▲6	+3	▲4	+16	▲14	▲4	+5	+1	▲4	
	ドイツ	-0.742	▲24	+4	▲8	+1	▲7	+7	▲11	▲4	+7	+4	+1	
	スペイン	-0.273	▲24	+6	▲2	▲2	▲4	+5	+5	▲16	+3	+1	+2	
	ポルトガル	0.074	▲28	▲2	▲1	+7	▲13	▲4	▲3	▲29	+3	▲14	+0	
	イタリア	0.014	+4	+18	+0	▲3	▲3	+11	+5	▲24	+26	▲0	+10	
	アイルランド	-0.457	▲12	+9	▲3	+6	▲7	+4	▲10	▲4	+11	+12	▲12	
	カナダ	0.770	+37	+0	▲4	+4	▲5	+3	+16	+4	+2	▲3	+4	
	オーストラリア	1.850	+3	▲5	+1	▲7	+11	+10	+12	+7	▲5	+4	▲5	
	韓国	1.617	+13	+2	▲3	+8	▲3	+17	+25	▲8	▲0	+3	+5	
	タイ	1.526	+9	▲7	▲1	+3	▲4	+2	+1	+4	▲6	▲0	▲0	
	10年	日本	0.095	+3	+6	+2	+13	▲2	+4	+7	+2	+5	+1	+2
		米国	2.465	+58	+2	▲2	+13	+1	+23	+56	+6	+1	+7	+2
イギリス		1.352	▲18	+2	▲12	▲4	+10	+50	+17	▲18	+18	+7	+4	
ドイツ		0.412	+14	+15	▲5	+5	▲5	+28	+11	▲7	+23	+8	+4	
ギリシャ		7.523	▲180	+56	+35	▲6	+18	+1	▲171	+53	+71	+13	+10	
スペイン		1.682	+13	+26	+10	▲1	▲13	+32	+35	▲17	+21	+7	+8	
ポルトガル		4.172	+124	+27	+3	+11	+29	▲1	+39	+5	+43	▲3	+27	
イタリア		2.265	+83	+40	+4	▲2	+4	+48	+33	▲17	+45	+13	+20	
アイルランド		1.170	+22	+29	+1	+1	▲10	+32	+24	▲13	+42	+12	+12	
カナダ		1.766	+61	+2	▲2	▲0	▲3	+20	+39	+14	+4	+4	+3	
オーストラリア		2.795	+27	+5	+2	▲5	+8	+44	+38	+4	▲5	+9	▲0	
韓国		2.180	+32	+11	▲1	+10	▲6	+26	+47	▲6	+6	+4	+7	
タイ		2.751	+49	+10	+5	+20	▲16	+3	+56	▲4	+7	+1	+4	
長短スプレッド		日本	+32.0	+8	+10	+5	+7	+8	▲1	▲1	+4	+6	+2	▲3
	米国	+126.8	+10	+4	+0	▲2	+6	+15	+28	▲1	▲1	+8	▲1	
	イギリス	+125.3	+9	+6	▲6	▲8	+15	+34	+31	▲14	+13	+6	+8	
	ドイツ	+115.4	+38	+11	+3	+5	+1	+22	+22	▲3	+16	+4	+4	
	スペイン	+195.5	+37	+20	+12	+1	▲9	+27	+31	▲1	+19	+6	+6	
	ポルトガル	+409.8	+153	+29	+4	+4	+42	+3	+42	+35	+40	+10	+26	
	イタリア	+225.1	+79	+22	+4	+1	+7	+36	+27	+6	+19	+13	+10	
	カナダ	+99.6	+25	+2	+2	▲4	+3	+17	+23	+9	+1	+6	▲0	
	オーストラリア	+94.5	+24	+9	+1	+2	▲3	+34	+26	▲2	▲0	+5	+5	
	韓国	+56.3	+19	+9	+2	+2	▲3	+9	+23	+2	+7	+1	+2	
タイ	+122.5	+41	+18	+6	+17	▲11	+1	+54	▲8	+14	+1	+4		

(注) 「変化幅」は、直近値までの変化幅。プラスは金利の上昇を示す。
「過去の動き」は当該期間の変化幅(例：4週間前=4週間前の週間変化幅、6カ月前=6カ月前の月間変化幅)を示す。
直近値の単位は%、ただし長短スプレッドはbp。直近値以外の単位はbp。



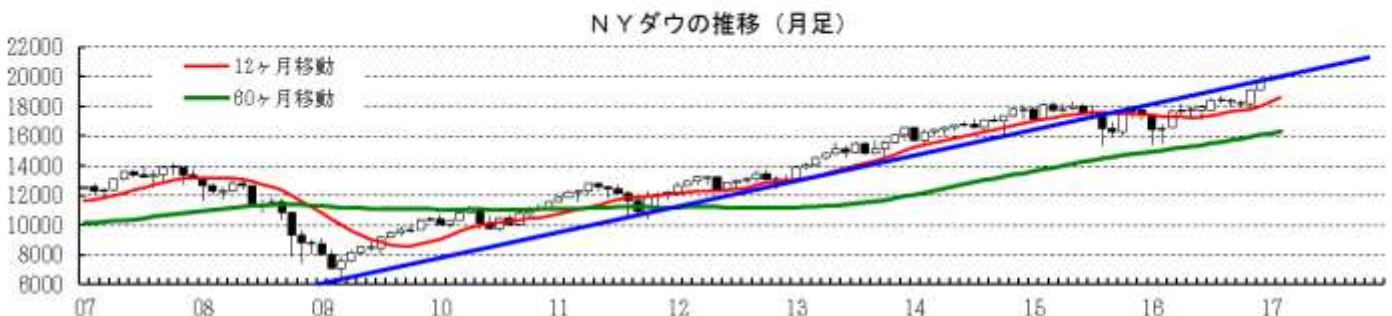
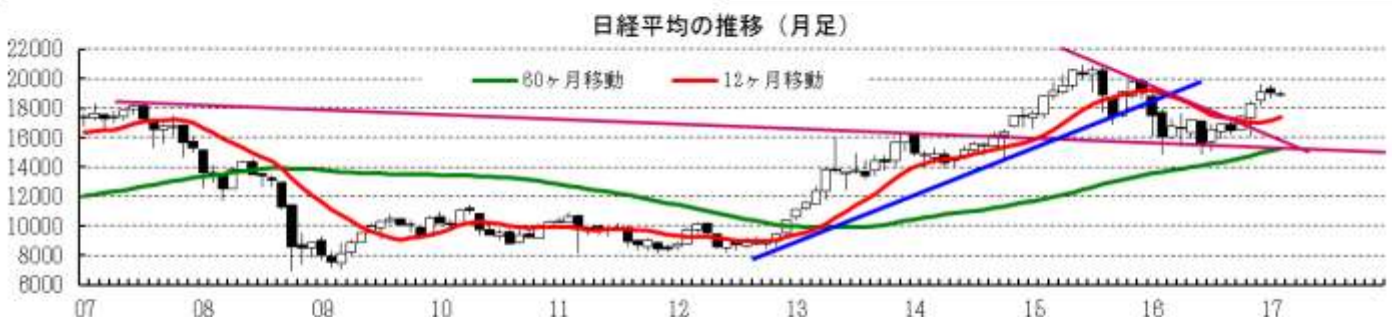
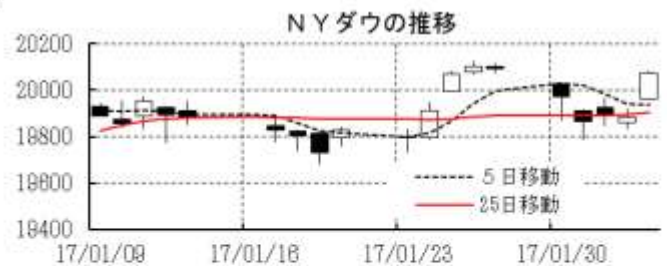
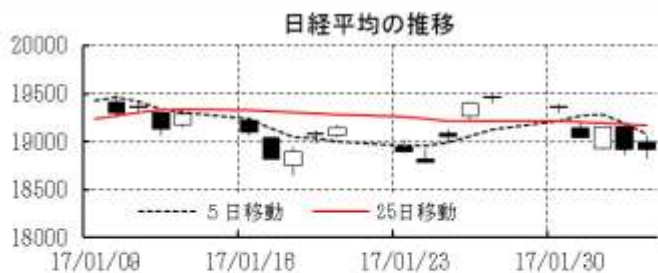
本資料は情報提供を目的として作成されたものであり、投資勧誘を目的としたものではありません。作成時点で、第一生命経済研究所経済調査部が信ずるに足ると判断した情報に基づき作成していますが、その正確性、完全性に対する責任は負いません。見直しは予告なく変更されることがあります。また、記載された内容は、第一生命ないしはその関連会社の投資方針と常に整合的であるとは限りません。

[株式市場]		直近値	直近までの変化率			過去の動き							
			1年前～	1月前～	前週末～	月間					週間		
						6カ月前	5カ月前	4カ月前	3カ月前	2カ月前	1カ月前	3週間	2週間
日本	日経平均	18918.20	+10.0	▲1.0	▲2.8	+1.9	▲2.6	+5.9	+5.1	+4.4	▲0.4	▲0.8	+1.7
	TOPIX	1514.99	+7.7	▲0.3	▲2.2	+0.5	▲0.5	+5.3	+5.5	+3.3	+0.2	▲0.7	+1.0
	日経店頭	2860.22	+15.3	+4.4	+0.0	▲0.1	+1.8	+3.9	+2.3	+2.7	+4.7	▲0.4	+2.4
米国	NYダウ	20071.46	+22.9	+1.0	▲0.1	▲0.2	▲0.5	▲0.9	+5.4	+3.3	+0.5	▲0.3	+1.3
	S P 500	2297.42	+20.1	+1.8	+0.1	▲0.1	▲0.1	▲1.9	+3.4	+1.8	+1.8	▲0.1	+1.0
	ナスダック	5666.77	+25.8	+4.4	+0.1	+1.0	+1.9	▲2.3	+2.6	+1.1	+4.3	▲0.3	+1.9
	フィデリティ半導体	964.02	+61.4	+6.2	+0.2	+4.5	+4.3	▲1.4	+6.8	+3.1	+4.2	+0.6	+3.5
イギリス	F T 100	7188.30	+23.1	+0.1	+0.1	+0.8	+1.7	+0.8	▲2.5	+5.3	▲0.6	▲1.9	▲0.2
ドイツ	D A X	11651.49	+23.5	+0.6	▲1.4	+2.5	▲0.8	+1.5	▲0.2	+7.9	+0.5	+0.0	+1.6
欧州	ダウ欧州50	3008.31	+8.1	▲1.2	▲0.8	▲0.5	▲0.7	▲1.1	+0.6	+6.4	▲1.0	▲1.2	+0.7
ポーランド	ワルシャワWIG	55408.23	+27.0	+5.5	▲0.4	+3.8	▲1.8	+4.4	▲1.1	+6.4	+6.7	+0.1	+3.9
ロシア	R T	1190.40	+70.8	+0.1	▲0.4	+2.4	+4.3	▲0.2	+4.1	+12.0	+1.0	▲1.7	+5.0
メキシコ	ボルサ	47225.10	+9.2	+2.4	▲0.4	+1.9	▲0.6	+1.6	▲5.6	+0.7	+3.0	+0.3	+2.4
ブラジル	ボベスパ	64953.93	+64.1	+5.1	▲1.6	+1.0	+0.8	+11.2	▲4.6	▲2.7	+7.4	+1.4	+2.3
アルゼンチン	メルバル	19200.50	+72.6	+7.2	▲0.1	▲1.0	+6.6	+5.6	▲1.0	▲3.0	+12.7	+0.8	+0.9
オーストラリア	A S 200	5621.58	+15.3	▲1.9	▲1.6	▲2.3	+0.1	▲2.2	+2.3	+4.1	▲0.8	▲1.2	+1.0
香港	ハンセン	23129.21	+21.8	+4.4	▲1.0	+5.0	+1.4	▲1.6	▲0.6	▲3.5	+6.2	▲0.2	+2.1
韓国	総合	2073.16	+9.7	+1.4	▲0.5	+0.9	+0.4	▲1.7	▲1.2	+2.2	+2.0	▲0.5	+0.9
台湾	加権	9455.56	+17.3	+2.0	+0.1	+0.9	+1.1	+1.3	▲0.5	+0.1	+2.1	▲0.5	+1.2
タイ	S E T	1582.95	+22.5	+2.6	▲0.5	+1.6	▲4.2	+0.8	+1.0	+2.2	+2.2	▲0.8	+1.8
インド	ムンバイSENSEX30	28240.52	+16.6	+6.0	+1.3	+1.4	▲2.1	+0.2	▲4.6	▲0.1	+3.9	▲0.7	+3.1
中国	上海総合	3140.17	+14.6	+0.1	▲0.6	+3.6	▲2.6	+3.2	+4.8	▲4.5	+1.8	+0.3	+1.2
U A E	ドバイ金融市場	3623.75	+21.8	+0.6	▲2.1	▲0.4	▲0.9	▲4.1	+0.9	+5.1	+3.2	▲0.8	+0.3

(注) 「変化率」は、直近値までの変化率。プラスは株価の上昇を示す。

「過去の動き」は当該期間の変化率(例: 4週間=4週間前の週間変化率、6カ月前=6カ月前の月間変化率)を示す。

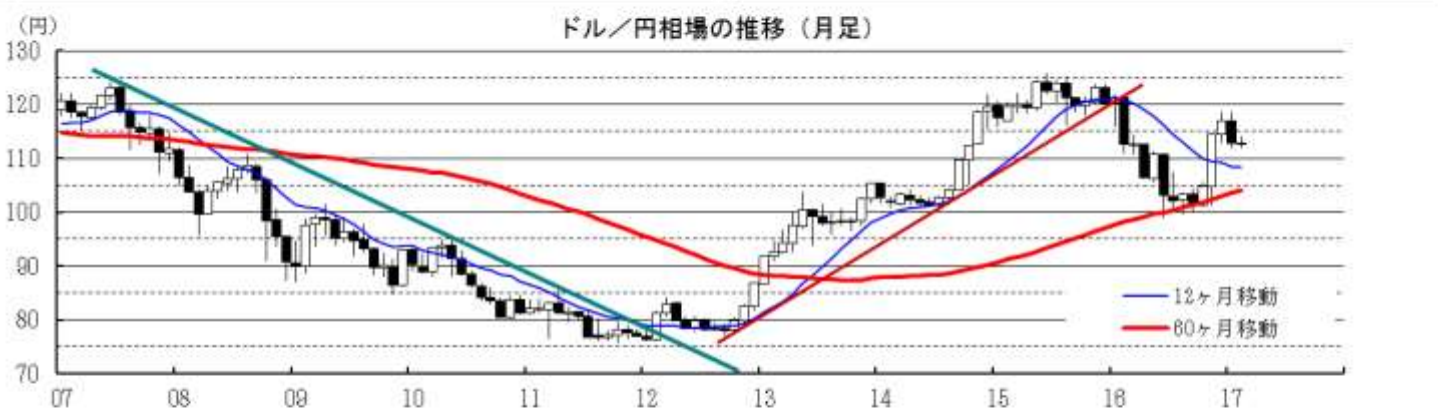
直近値以外の単位は%。



本資料は情報提供を目的として作成されたものであり、投資勧誘を目的としたものではありません。作成時点で、第一生命経済研究所経済調査部が信ずるに足ると判断した情報に基づき作成していますが、その正確性、完全性に対する責任は負いません。見直しは予告なく変更されることがあります。また、記載された内容は、第一生命ないしはその関連会社の投資方針と常に整合的であるとは限りません。

[為替]	直近値	直近までの変化率			過去の動き							
		1年前～	1月前～	前週末～	月間						週間	
					6カ月前	5カ月前	4カ月前	3カ月前	2カ月前	1カ月前	3週間前	2週間前
日本円	112.63	+4.5	+4.3	+2.1	▲1.3	+2.0	▲3.4	▲9.2	▲2.2	+3.6	▲0.1	▲0.4
ユーロ	1.0785	▲2.9	+3.6	+0.8	▲0.2	+0.7	▲2.3	▲3.6	▲0.6	+2.6	+0.6	▲0.0
イギリスポンド	1.2485	▲14.5	+2.0	▲0.6	▲0.7	▲1.2	▲5.6	+2.1	▲1.2	+1.8	+1.6	+1.4
スイスフラン	0.9926	+1.2	+3.4	+0.6	▲1.5	+1.3	▲1.8	▲2.9	▲0.2	+3.0	+0.7	+0.3
ポーランドズロチ	3.9900	▲0.2	+5.4	+1.6	▲0.3	+2.2	▲2.6	▲7.2	+0.4	+4.4	+1.0	+0.7
ロシアルーブル	58.962	+23.2	+3.2	+1.4	+1.0	+3.8	▲0.9	▲1.2	+4.5	+1.8	▲0.1	▲0.1
カナダドル	1.3023	+5.5	+3.0	+1.0	▲0.5	▲0.2	▲2.1	▲0.2	▲0.0	+3.1	▲1.6	+1.3
メキシコペソ	20.363	▲12.1	+3.5	+2.5	▲0.1	▲3.2	+2.7	▲9.1	▲0.7	▲0.5	▲0.5	+3.2
ブラジルリアル	3.123	+19.8	+4.3	+0.6	+0.7	▲1.1	+2.1	▲6.0	+4.0	+3.1	+1.4	+1.1
アルゼンチンペソ	15.615	▲10.4	+2.0	+1.7	+0.5	▲2.9	+1.2	▲4.6	▲0.0	▲0.2	▲0.4	+0.1
NZドル	0.732	+9.8	+5.8	+0.7	+0.6	+0.5	▲1.9	▲1.0	▲2.2	+5.6	+0.5	+1.4
オーストラリアドル	0.7688	+7.2	+6.5	+1.9	▲1.0	+1.9	▲0.6	▲3.0	▲2.5	+5.4	+0.7	▲0.1
韓国ウォン	1147.40	+4.4	+4.6	+1.0	▲0.1	+1.2	▲3.9	▲2.2	▲3.3	+3.8	+0.5	+0.8
台湾ドル	30.829	+7.3	+4.7	+2.3	+0.3	+1.5	▲0.7	▲1.3	▲1.4	+3.8	+0.1	▲0.1
シンガポールドル	1.4099	+0.3	+2.8	+1.5	▲1.6	▲0.0	▲2.1	▲3.0	▲0.9	+2.5	+0.1	▲0.4
タイバーツ	35.07	+1.8	+2.0	+0.6	+0.5	▲0.2	▲0.9	▲1.9	▲0.4	+1.7	▲0.0	+0.4
インドネシアルピア	13345	+2.4	+1.0	+0.1	▲1.4	+1.6	+0.0	▲3.9	+0.6	+0.9	▲0.6	+0.4
インドルピー	67.32	+0.6	+1.5	+1.1	▲0.4	+0.5	▲0.2	▲2.4	+0.7	+0.1	▲0.0	+0.2
中国人民元	6.838	▲3.9	+1.6	+0.9	▲0.6	+0.2	▲1.5	▲1.9	▲0.8	+1.2	+0.3	▲0.3

(注) 為替レートは全て対ドルレート。ただし、ユーロ、ポンド、豪ドル、NZドルは当該通貨から見たドル建て。
「変化率」は、直近値までの変化率。すべてプラスは当該通貨の増価を示す。
「過去の動き」は当該期間の変化率(例：4週間＝4週間前の週間変化率、6カ月前＝6カ月前の月間変化率)を示す。
直近値以外の単位は%。



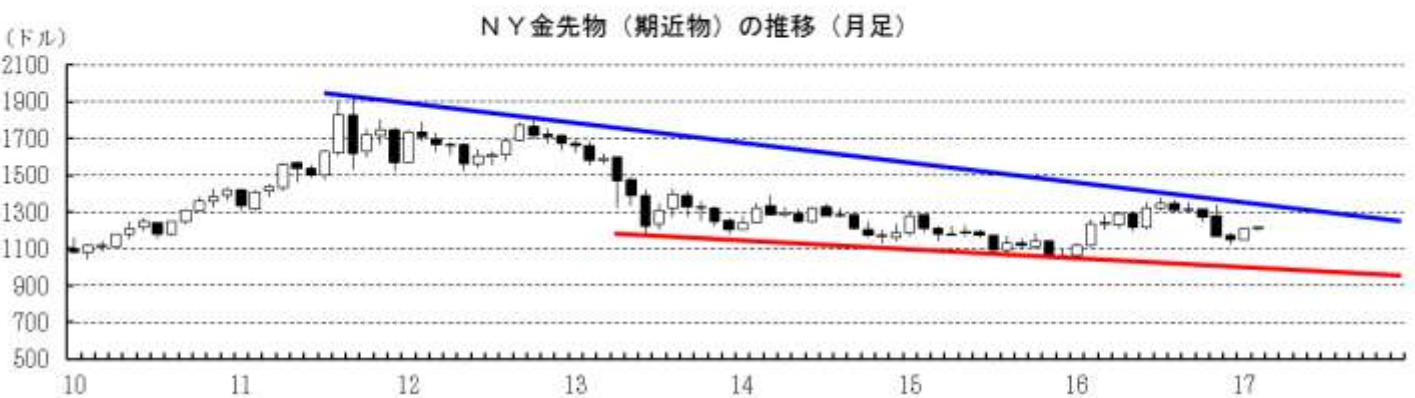
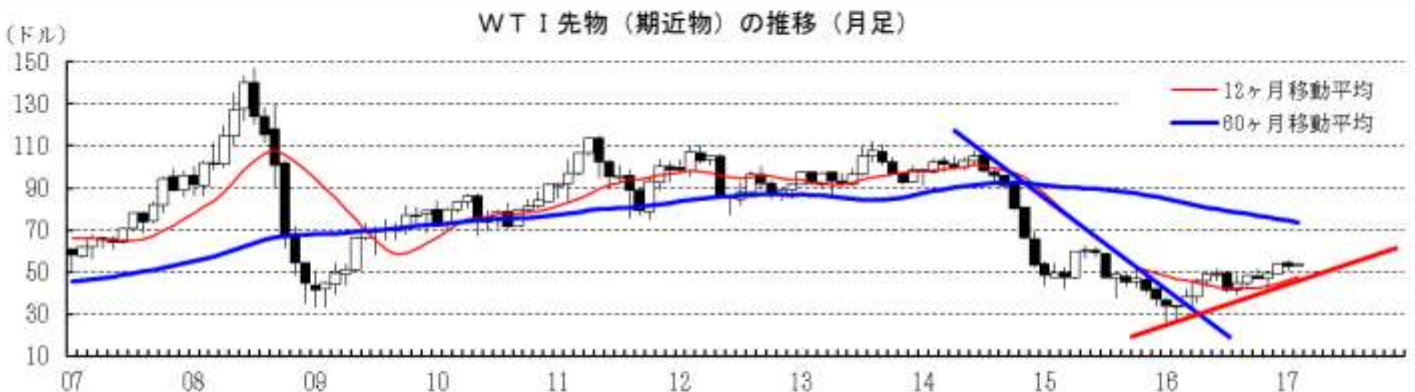
本資料は情報提供を目的として作成されたものであり、投資勧誘を目的としたものではありません。作成時点で、第一生命経済研究所経済調査部が信ずるに足ると判断した情報に基づき作成していますが、その正確性、完全性に対する責任は負いません。見直しは予告なく変更されることがあります。また、記載された内容は、第一生命ないしはその関連会社の投資方針と常に整合的であるとは限りません。

[商品]	直近値	直近までの変化率			過去の動き							
		1年前～	1月前～	前週末～	月間						週間	
					6カ月前	5カ月前	4カ月前	3カ月前	2カ月前	1カ月前	3週前	2週前
WT I	53.83	+66.8	+2.9	+1.2	+7.5	+7.9	▲2.9	+5.5	+8.7	▲1.7	+1.6	▲0.1
北海ブレント	56.81	+62.1	+2.4	+2.3	+7.7	+7.0	▲3.1	+6.6	+9.6	▲2.0	+0.1	+0.1
ドバイ	54.79	+86.0	▲0.8	+1.0	+15.9	+1.2	+1.0	▲0.3	+18.2	▲1.8	▲3.3	+4.0
OPECバスケット	53.92	+88.3	+1.5	+2.0	+12.7	+1.6	+2.7	▲2.2	+19.0	▲2.1	▲1.6	+2.1
金 (NY)	1218.5	+6.8	+4.9	+2.5	▲3.0	+0.4	▲3.1	▲8.0	▲1.6	+4.9	+0.7	▲1.4
銅 (LDN)	5,772	+24.5	+4.9	▲2.2	▲6.3	+5.4	▲0.2	+20.0	▲5.0	+8.2	▲2.7	+2.6
アルミ (LDN)	1,835	+20.3	+8.7	+1.0	▲1.8	+3.7	+3.6	▲0.1	▲2.3	+7.4	+2.0	▲1.6
鉛 (LDN)	2,325	+29.6	+15.4	+1.6	+4.5	+11.5	▲2.8	+14.5	▲14.7	+17.6	+0.2	▲0.9
ニッケル (LDN)	10,225	+20.0	+3.2	+7.9	▲8.1	+8.3	▲0.9	+7.4	▲10.9	▲0.6	▲7.2	▲2.3
スズ (LDN)	19,770	+32.7	▲5.7	▲0.8	+5.7	+6.1	+3.4	+1.7	+0.4	▲6.2	▲4.4	▲1.4
銀 (NY、現物)	17.51	+19.2	+7.4	+2.1	▲8.3	+2.8	▲6.6	▲7.7	▲3.7	+10.3	+1.6	+0.3
プラチナ (NY、現物)	1,004	+14.1	+7.2	+1.8	▲8.4	▲2.5	▲4.3	▲7.1	▲1.0	+10.1	▲0.7	+0.8
小麦 (シカゴ)	430.25	▲10.4	+5.8	+2.3	▲11.5	+11.4	+3.5	▲8.6	+7.2	+3.1	+0.5	▲1.8
大豆 (シカゴ)	331.60	+22.8	+7.6	▲3.3	▲10.8	▲4.6	+6.1	+0.1	▲1.1	+6.9	+4.4	▲1.6
コーン (シカゴ)	365.25	▲1.5	+2.7	+0.8	▲9.9	+11.7	+5.3	▲5.1	+4.5	+2.2	+3.1	▲2.0
CRB	193.20	+17.7	+1.6	▲0.1	▲0.4	+3.4	▲0.0	+1.6	+1.7	▲0.2	▲0.3	▲0.3
JOC	108.16	+35.3	+5.2	▲0.2	+1.2	+1.3	▲1.7	+5.8	+3.2	+4.5	+0.2	+1.5

(注) 「変化率」は、直近値までの変化率。プラスは商品価格の上昇を示す。

「過去の動き」は当該期間の変化率(例：4週前=4週間前の週間変化率、6カ月前=6カ月前の月間変化率)を示す。

直近値以外の単位は%。



本資料は情報提供を目的として作成されたものであり、投資勧誘を目的としたものではありません。作成時点で、第一生命経済研究所経済調査部が信ずるに足ると判断した情報に基づき作成していますが、その正確性、完全性に対する責任は負いません。見直しは予告なく変更されることがあります。また、記載された内容は、第一生命ないしはその関連会社の投資方針と常に整合的であるとは限りません。