

Market Watching

市場レポート

テーマ: Weekly Market Report (2017年1月30日～)
～FRBの次の利上げはいつか～

発表日: 2017年1月30日 (月)

第一生命経済研究所 経済調査部
担当 鷹峰 義清 (03-5221-4521)

今週のスケジュール

今週の経済指標・イベント・注目材料

発表日	国	指標・イベント	注目度	コンセンサス	レンジ	前回	備考	
1月30日(月)	日本	商業販売統計: 小売業販売額(12月) 2年債入札	★	+1.7%	▲0.4~+2.2%	+1.7%	前年比	
	欧州	独消費者物価(1月): 速報値		+2.0%	+1.8~+2.3%	+1.7%	前年比	
	米国	個人支出(12月) PCEデフレーター(12月)・コア	★★	+0.5% +1.7%	+0.3~+0.6% ++1.7%	+0.2% +1.6%	前月比 前年比	
	他	中国市場休場(春節): 2/2まで						
1月31日(火)	日本	鉱工業生産(12月) 住宅着工(12月) 家計調査(12月): 全世界 完全失業率(12月) 有効求人倍率(12月) 金融政策決定会合・政策金利 黒田日銀総裁記者会見 日銀展望レポート	★★★★ ★ ★ ★ ★ ★★ ★★★★ ★★	+0.3% 93.9 ▲0.6% 3.1% 1.42倍 ▲0.10% ★★★★ ★★	▲0.4~+1.0% 91.0~95.5 ▲3.2~+1.5% 3.0~3.1% 1.41倍~1.43倍 ▲0.20~▲0.10%	+1.5% 93.7 ▲1.4% 3.1% 1.41倍 ▲0.10%	前月比 万戸 前年比 前年比 前年比 政策金利水準	
	欧州	欧消費者物価(1月): 速報値 欧実質GDP(10-12月): 速報値 独失業率(1月) 欧失業率(12月)	★★★★ ★★ ★ ★	+1.5% +0.4% 6.0% 9.8%	+1.1~+1.8% +0.3~+0.6% 5.9~6.0% 9.7~9.9%	+1.1% +0.3% 6.0% 9.8%	前年比 前期比 季調値 前年比	
	米国	CB消費者信頼感(1月) S&Pケースシラー住宅価格指数(11月) シカゴ地区PMI(1月)	★★ ★ ★	112.7 +5.0% 55.0	110.0~114.2 +5.0~+5.5% 54.0~57.0	113.7 +5.1% 53.9	前年比 前年比	
	日本	新車販売台数・乗用車(1月)				+11.5%	前年比	
	欧州	-						
	米国	FOMC・政策金利(上限) (下限) ISM製造業景況指数(1月) 自動車販売台数(1月) ADP雇用統計(1月)	★★★★ ★★★★ ★★★★ ★★★★ ★★★★	0.75% 0.50% 55.0 1,790 +170	0.75~1.00% 0.50~0.75% 53.2~55.8 1,710~1,820 +147~+175	0.75% 0.50% 54.5 1,830 +153	FF金利誘導目標 FF金利誘導目標 万台・年率 千人・前月差	
	他	中国製造業PMI(1月)	★★★★	51.3	51.0~51.6	51.4		
	2月2日(木)	日本	消費動向調査(1月) 10年債入札	★ ★			43.1	
		欧州	ECB月報 BOE金融政策委員会 BOE物価レポート カーニーBOE総裁記者会見	★★ ★★★★	0.25% 0.25%	0.25%	0.25%	政策金利水準
		米国	-					
日本		金融政策決定会合議事要旨(12月分) マティス米国防長官訪日						
2月3日(金)	欧州	欧小売売上高(12月) EU非公式首脳会議	★ ★	+0.3%	▲0.3~+0.7%	+0.4%	前月比	
	米国	雇用統計・非農業就業者数(1月) 失業率(1月) 時間あたり賃金(1月) ISM非製造業景況指数(1月)	★★★★ ★★★★ ★★★★ ★★	+163 4.7% +0.3% 57.0	+141~+195 4.6~4.7% +0.2~+0.3% 56.4~57.8	+156 4.7% +0.4% 56.6	千人・前月差 前年比 前月比	
	他	中国財新製造業PMI(10月)	★★★★	51.8	51.5~52.2	51.9		
	2月4日(土)	-						
	2月5日(日)	-						

(注) 市場コンセンサス、予測レンジは各種ベンダー調査に基づく
注目度は筆者

本資料は情報提供を目的として作成されたものであり、投資勧誘を目的としたものではありません。作成時点で、第一生命経済研究所経済調査部が信ずるに足ると判断した情報に基づき作成していますが、その正確性、完全性に対する責任は負いません。見直しは予告なく変更されることがあります。また、記載された内容は、第一生命ないしはその関連会社の投資方針と常に整合的であるとは限りません。

【先週の動き】

先週は、世界的に株価が上昇、債券価格は下落（金利は上昇）した。週前半はやや不安定な市場展開が続いたものの、トランプ新大統領がパイプライン施設の大統領令に署名したことなどをきっかけに、新大統領の経済政策が米経済へ及ぼすプラス効果に期待が高まった。

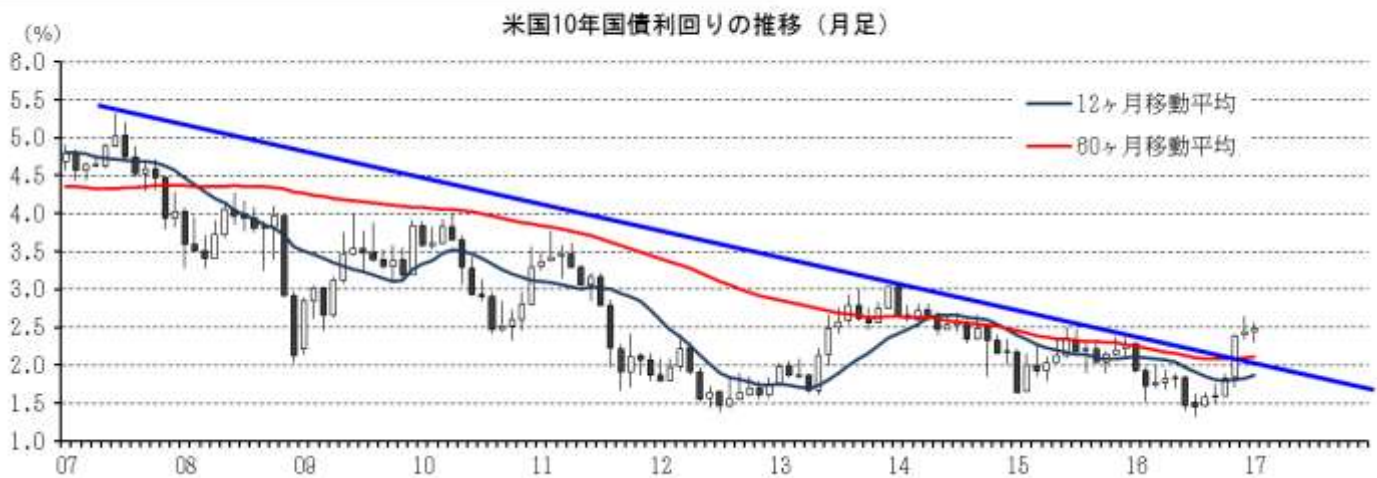
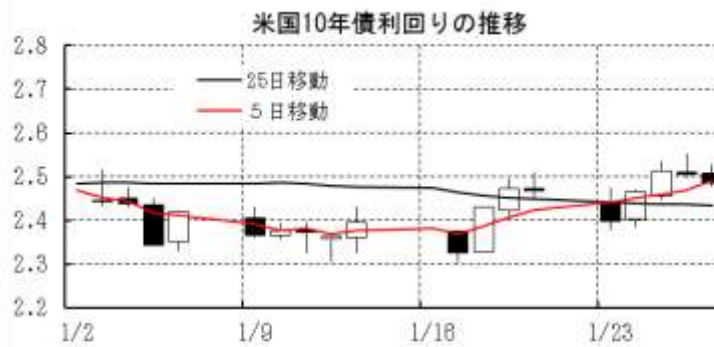
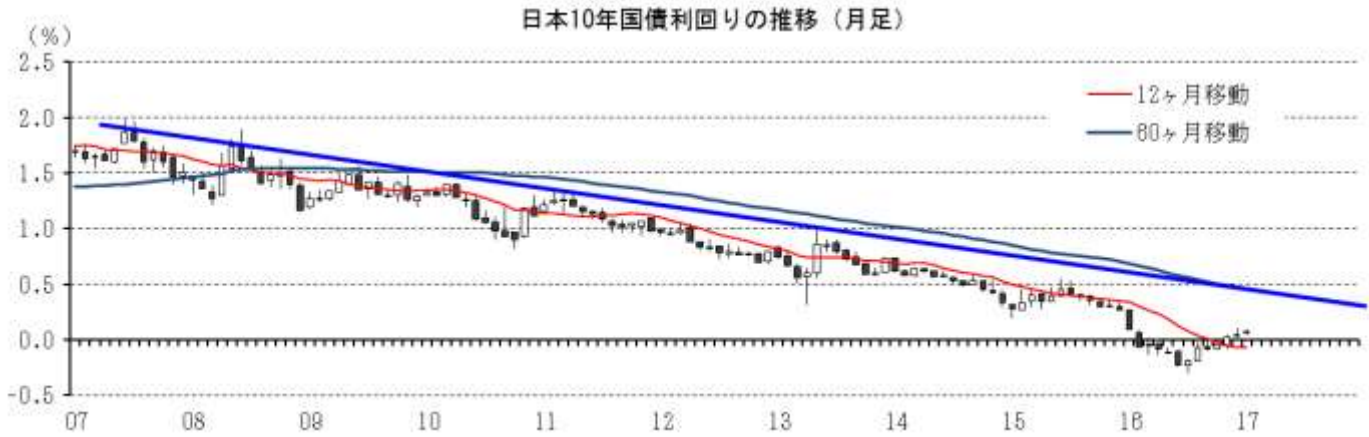
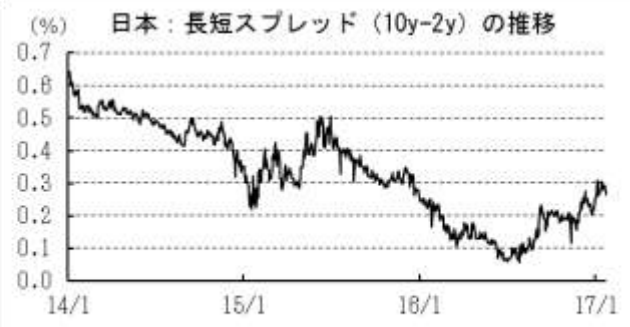
【今週の動き】

今週は、イベントや材料が多い一週間となる。日米で金融政策決定会合があるが、どちらも金融政策の変更は予想されていない。FRBについては、次回利上げの条件を各種経済指標の動きとFOMCの声明文などから判断する形となる。そのため、今週発表されるISMや米雇用統計が注目されるが、いずれも好調な結果が予想されているが、次回FOMCでの利上げの可能性を市場が織り込みに行くほどのものになるかどうかは焦点。景気に対する不安感は少なく、総じて株高・金利上昇・ドル高のマーケット展開が見込まれるが、引き続き（常に）トランプ大統領の不規則発言には要注意。

[債券市場]		直近値	直近までの変化率			過去の動き								
			1年前～	1月前～	前週末～	月間					週間			
						6カ月前	5カ月前	4カ月前	3カ月前	2カ月前	1カ月前	3週間前	2週間前	
2年	日本	-0.192	▲18	▲2	+4	+5	+5	▲9	+5	+8	▲2	▲2	▲1	
	米国	1.218	+39	▲1	+3	+7	+15	▲4	+8	+27	+8	▲2	▲0	
	イギリス	0.156	▲27	+9	▲4	+1	+3	▲4	+16	▲14	▲4	▲2	+1	
	ドイツ	-0.666	▲22	+14	+1	+4	+1	▲7	+7	▲11	▲4	+1	+4	
	スペイン	-0.251	▲25	+0	+2	+3	▲2	▲4	+5	+5	▲16	▲3	+1	
	ポルトガル	0.088	▲32	▲16	+0	▲12	+7	▲13	▲4	▲3	▲29	+0	▲14	
	イタリア	0.012	+1	+18	+10	+5	▲3	▲3	+11	+5	▲24	▲1	▲0	
	アイルランド	-0.429	▲12	+12	▲12	▲9	+6	▲7	+4	▲10	▲4	+8	+12	
	カナダ	0.806	+38	+1	+4	+2	+4	▲5	+3	+16	+4	+4	▲3	
	オーストラリア	1.844	▲10	▲6	▲5	▲8	▲7	+11	+10	+12	+7	+1	+4	
韓国	1.647	+6	▲1	+5	▲3	+8	▲3	+17	+25	▲8	▲3	+3		
タイ	1.538	+9	▲6	▲0	+12	+3	▲4	+2	+1	+4	▲2	▲0		
10年	日本	0.075	▲14	+2	+2	+4	+13	▲2	+4	+7	+2	▲1	+1	
	米国	2.484	+49	▲8	+2	▲2	+13	+1	+23	+56	+6	▲2	+7	
	イギリス	1.471	▲24	+13	+4	▲18	▲4	+10	+50	+17	▲18	▲2	+7	
	ドイツ	0.462	+2	+26	+4	+1	+5	▲5	+28	+11	▲7	+4	+8	
	ギリシャ	7.178	▲228	▲4	+10	▲14	▲6	+18	+1	▲171	+53	+8	+13	
	スペイン	1.587	▲3	+20	+8	▲14	▲1	▲13	+32	+35	▲17	▲11	+7	
	ポルトガル	4.141	+120	+33	+27	▲7	+11	+29	▲1	+39	+5	▲15	▲3	
	イタリア	2.227	+73	+38	+20	▲9	▲2	+4	+48	+33	▲17	▲7	+13	
	アイルランド	1.164	+12	+37	+12	▲11	+1	▲10	+32	+24	▲13	▲4	+12	
	カナダ	1.782	+54	▲2	+3	▲3	▲0	▲3	+20	+39	+14	▲2	+4	
オーストラリア	2.779	+10	▲9	▲0	▲11	▲5	+8	+44	+38	+4	+1	+9		
韓国	2.187	+17	+6	+7	▲8	+10	▲6	+26	+47	▲6	▲2	+4		
タイ	2.704	+24	▲14	+4	+11	+20	▲16	+3	+56	▲4	▲5	+1		
長短スプレッド	日本	+26.7	+4	+3	▲3	▲1	+7	+8	▲1	▲1	+4	+1	+2	
	米国	+126.6	+10	▲7	▲1	▲9	▲2	+6	+15	+28	▲1	▲1	+8	
	イギリス	+131.5	+3	+4	+8	▲19	▲8	+15	+34	+31	▲14	▲0	+6	
	ドイツ	+112.8	+24	+12	+4	▲3	+5	+1	+22	+22	▲3	+3	+4	
	スペイン	+183.8	+22	+19	+6	▲18	+1	▲9	+27	+31	▲1	▲8	+6	
	ポルトガル	+405.3	+152	+49	+26	+4	+4	+42	+3	+42	+35	▲15	+10	
	イタリア	+221.5	+72	+21	+10	▲14	+1	+7	+36	+27	+6	▲5	+13	
	カナダ	+97.6	+16	▲3	▲0	▲6	▲4	+3	+17	+23	+9	▲5	+6	
	オーストラリア	+93.5	+20	▲3	+5	▲3	+2	▲3	+34	+26	▲2	+0	+5	
	韓国	+54.0	+12	+8	+2	▲5	+2	▲3	+9	+23	+2	+1	+1	
タイ	+116.6	+15	▲8	+4	▲1	+17	▲11	+1	+54	▲8	▲3	+1		

(注) 「変化幅」は、直近値までの変化幅。プラスは金利の上昇を示す。
 「過去の動き」は当該期間の変化幅（例：4週間前＝4週間前の週間変化幅、6カ月前＝6カ月前の月間変化幅）を示す。
 直近値の単位は%、ただし長短スプレッドはbp。直近値以外の単位はbp。

本資料は情報提供を目的として作成されたものであり、投資勧誘を目的としたものではありません。作成時点で、第一生命経済研究所経済調査部が信ずるに足ると判断した情報に基づき作成していますが、その正確性、完全性に対する責任は負いません。見直しは予告なく変更されることがあります。また、記載された内容は、第一生命ないしはその関連会社の投資方針と常に整合的であるとは限りません。

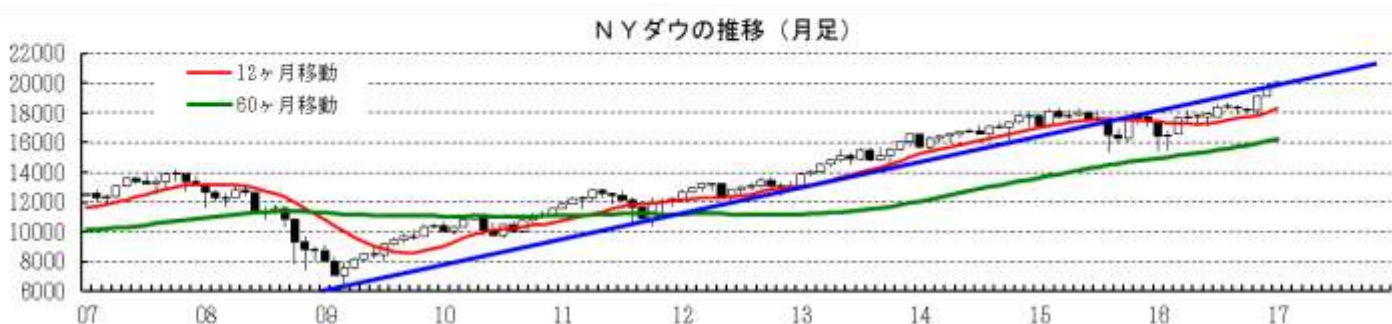
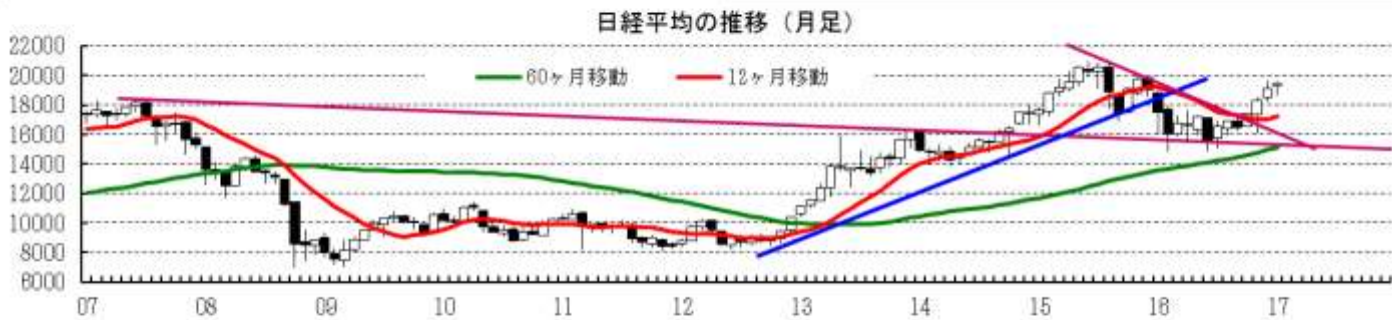
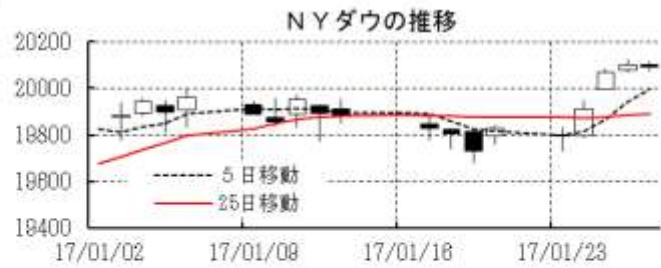
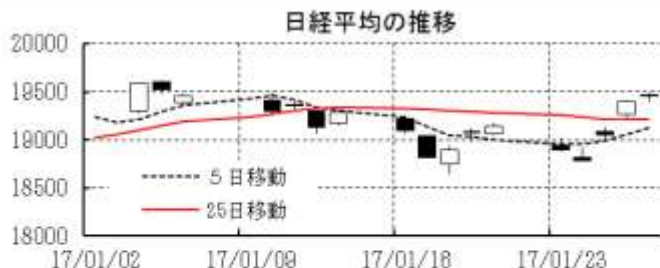


本資料は情報提供を目的として作成されたものであり、投資勧誘を目的としたものではありません。作成時点で、第一生命経済研究所経済調査部が信ずるに足ると判断した情報に基づき作成していますが、その正確性、完全性に対する責任を負いません。見直しは予告なく変更されることがあります。また、記載された内容は、第一生命ないしはその関連会社の投資方針と常に整合的であるとは限りません。

[株式市場]		直近値	直近までの変化率			過去の動き							
			1年前～	1月前～	前週末～	月間					週間		
						6カ月前	5カ月前	4カ月前	3カ月前	2カ月前	1カ月前	3週間	2週間
日本	日経平均	19467.40	+13.4	+0.3	+1.7	+6.4	+1.9	▲2.6	+5.9	+5.1	+4.4	▲0.9	▲0.8
	TOPIX	1549.25	+10.6	+0.8	+1.0	+6.2	+0.5	▲0.5	+5.3	+5.5	+3.3	▲0.5	▲0.7
	日経店頭	2859.69	+16.1	+5.0	+2.4	+1.5	▲0.1	+1.8	+3.9	+2.3	+2.7	+0.4	▲0.4
米国	NYダウ	20093.78	+26.0	+0.7	+1.3	+2.8	▲0.2	▲0.5	▲0.9	+5.4	+3.3	▲0.4	▲0.3
	S P 500	2294.69	+21.9	+1.1	+1.0	+3.6	▲0.1	▲0.1	▲1.9	+3.4	+1.8	▲0.1	▲0.1
	ナスダック	5660.78	+26.7	+3.2	+1.9	+6.6	+1.0	+1.9	▲2.3	+2.6	+1.1	+1.0	▲0.3
	フィラデルフィア半導体	962.26	+63.5	+2.5	+3.5	+10.9	+4.5	+4.3	▲1.4	+6.8	+3.1	+1.8	+0.6
イギリス	F T 100	7184.49	+19.9	+1.6	▲0.2	+3.4	+0.8	+1.7	+0.8	▲2.5	+5.3	+1.8	▲1.9
ドイツ	D A X	11814.27	+19.6	+3.0	+1.6	+6.8	+2.5	▲0.8	+1.5	▲0.2	+7.9	+0.3	+0.0
欧州	ダウ欧州50	3031.74	+5.0	+1.0	+0.7	+2.3	▲0.5	▲0.7	▲1.1	+0.6	+6.4	▲0.1	▲1.2
ポーランド	ワルシャワWIG	55657.70	+28.7	+8.3	+3.9	+3.2	+3.8	▲1.8	+4.4	▲1.1	+6.4	+1.5	+0.1
ロシア	R T	1195.61	+69.6	+5.3	+5.0	▲0.3	+2.4	+4.3	▲0.2	+4.1	+12.0	▲1.2	▲1.7
メキシコ	ボルサ	47421.12	+12.6	+4.7	+2.4	+1.5	+1.9	▲0.6	+1.6	▲5.6	+0.7	+0.2	+0.3
ブラジル	ボベスパ	66033.98	+72.1	+12.5	+2.3	+11.2	+1.0	+0.8	+11.2	▲4.6	▲2.7	+3.2	+1.4
アルゼンチン	メルバル	19215.78	+78.1	+17.3	+0.9	+7.6	▲1.0	+6.6	+5.6	▲1.0	▲3.0	+3.3	+0.8
オーストラリア	A S 200	5713.99	+15.5	+1.5	+1.0	+6.3	▲2.3	+0.1	▲2.2	+2.3	+4.1	▲0.6	▲1.2
香港	ハンセン	2360.78	▲87.6	▲89.1	▲89.7	+5.3	+5.0	+1.4	▲1.6	▲0.6	▲3.5	+1.9	▲0.2
韓国	総合	2083.59	+9.8	+2.0	+0.9	+2.3	+0.9	+0.4	▲1.7	▲1.2	+2.2	+1.4	▲0.5
台湾	加権	9447.95	+20.4	+3.7	+1.2	+3.7	+0.9	+1.1	+1.3	▲0.5	+0.1	+0.1	▲0.5
タイ	S E T	1590.80	+24.4	+4.9	+1.8	+5.5	+1.6	▲4.2	+0.8	+1.0	+2.2	+0.2	▲0.8
インド	ムンバイSENSEX30	27882.46	+13.8	+6.4	+3.1	+3.9	+1.4	▲2.1	+0.2	▲4.6	▲0.1	+1.8	▲0.7
中国	上海総合	3159.17	+15.5	+1.4	+1.2	+1.7	+3.6	▲2.6	+3.2	+4.8	▲4.5	▲1.3	+0.3
U A E	ドバイ金融市場	3701.46	+34.4	+4.5	+0.3	+6.3	▲0.4	▲0.9	▲4.1	+0.9	+5.1	+2.6	▲0.8

(注) 「変化率」は、直近値までの変化率。プラスは株価の上昇を示す。

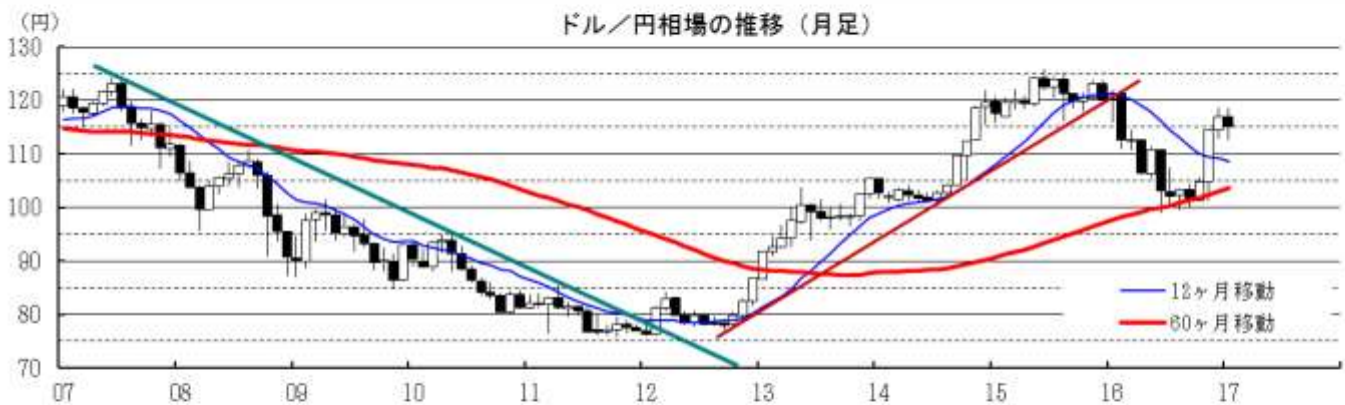
「過去の動き」は当該期間の変化率(例: 4週間=4週間前の週間変化率、6カ月前=6カ月前の月間変化率)を示す。
直近値以外の単位は%。



本資料は情報提供を目的として作成されたものであり、投資勧誘を目的としたものではありません。作成時点で、第一生命経済研究所経済調査部が信ずるに足ると判断した情報に基づき作成していますが、その正確性、完全性に対する責任は負いません。見直しは予告なく変更されることがあります。また、記載された内容は、第一生命ないしはその関連会社の投資方針と常に整合的であるとは限りません。

[為替]	直近値	直近までの変化率			過去の動き							
		1年前～	1月前～	前週末～	月間					週間		
					6カ月前	5カ月前	4カ月前	3カ月前	2カ月前	1カ月前	3週前	2週前
日本円	115.07	+3.0	+2.0	▲0.4	+1.1	▲1.3	+2.0	▲3.4	▲9.2	▲2.2	+2.1	▲0.1
ユーロ	1.0700	▲1.8	+2.3	▲0.0	+0.7	▲0.2	+0.7	▲2.3	▲3.6	▲0.6	+1.1	+0.6
イギリスポンド	1.2555	▲11.8	+2.3	+1.4	▲0.6	▲0.7	▲1.2	▲5.6	+2.1	▲1.2	▲0.9	+1.6
スイスフラン	0.9987	+1.6	+2.9	+0.3	+0.7	▲1.5	+1.3	▲1.8	▲2.9	▲0.2	+0.8	+0.7
ポーランドズロチ	4.0529	+1.4	+3.7	+0.7	+1.1	▲0.3	+2.2	▲2.6	▲7.2	+0.4	+0.4	+1.0
ロシアルーブル	59.821	+23.3	+1.4	▲0.1	▲3.2	+1.0	+3.8	▲0.9	▲1.2	+4.5	▲0.1	▲0.1
カナダドル	1.3152	+6.7	+3.1	+1.3	▲0.9	▲0.5	▲0.2	▲2.1	▲0.2	▲0.0	+0.9	▲1.6
メキシコペソ	20.886	▲13.0	▲0.6	+3.2	▲2.6	▲0.1	▲3.2	+2.7	▲9.1	▲0.7	▲1.2	▲0.5
ブラジルレアル	3.141	+23.5	+4.0	+1.1	▲1.2	+0.7	▲1.1	+2.1	▲6.0	+4.0	+0.1	+1.4
アルゼンチンペソ	15.886	▲14.8	▲2.2	+0.1	+0.3	+0.5	▲2.9	+1.2	▲4.6	▲0.0	▲0.2	▲0.4
NZドル	0.726	+13.0	+5.4	+1.4	+1.1	+0.6	+0.5	▲1.9	▲1.0	▲2.2	+2.5	+0.5
オーストラリアドル	0.7546	+7.4	+5.0	▲0.1	+2.0	▲1.0	+1.9	▲0.6	▲3.0	▲2.5	+2.8	+0.7
韓国ウォン	1159.53	+4.0	+4.0	+0.8	+3.4	▲0.1	+1.2	▲3.9	▲2.2	▲3.3	+1.5	+0.5
台湾ドル	31.557	+6.3	+2.3	▲0.1	+1.2	+0.3	+1.5	▲0.7	▲1.3	▲1.4	+1.5	+0.1
シンガポールドル	1.4318	+0.0	+1.2	▲0.4	+0.4	▲1.6	▲0.0	▲2.1	▲3.0	▲0.9	+0.8	+0.1
タイバーツ	35.29	+1.5	+2.0	+0.4	+1.0	+0.5	▲0.2	▲0.9	▲1.9	▲0.4	+0.8	▲0.0
インドネシアピア	13359	+3.9	+0.7	+0.4	+0.7	▲1.4	+1.6	+0.0	▲3.9	+0.6	+0.3	▲0.6
インドルピー	68.04	+0.2	+0.0	+0.2	+1.2	▲0.4	+0.5	▲0.2	▲2.4	+0.7	▲0.3	▲0.0
中国人民元	6.897	▲4.8	+0.9	▲0.3	+0.0	▲0.6	+0.2	▲1.5	▲1.9	▲0.8	+0.6	+0.3

(注) 為替レートは全て対ドルレート。ただし、ユーロ、ポンド、豪ドル、NZドルは当該通貨から見たドル建て。
「変化率」は、直近値までの変化率。すべてプラスは当該通貨の増価を示す。
「過去の動き」は当該期間の変化率(例：4週前＝4週間前の週間変化率、6カ月前＝6カ月前の月間変化率)を示す。
直近値以外の単位は%。



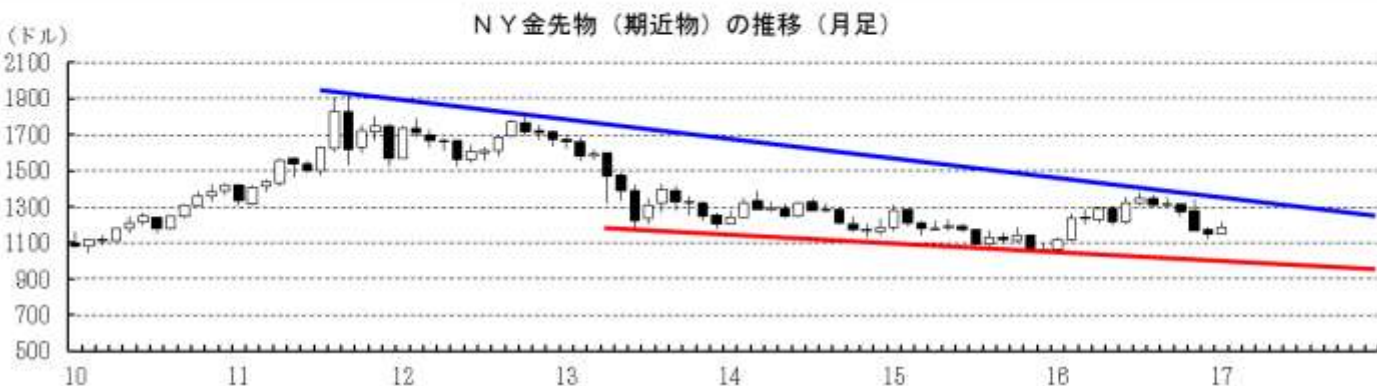
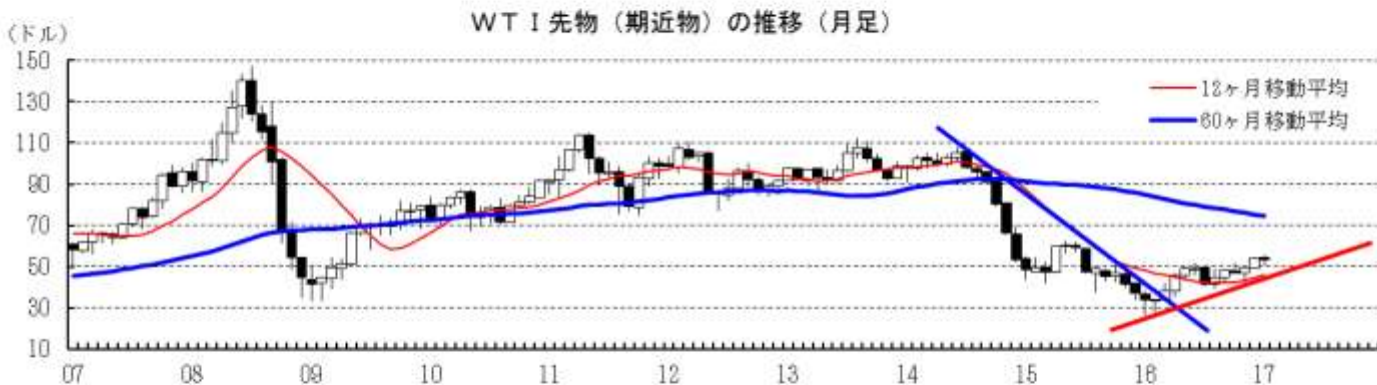
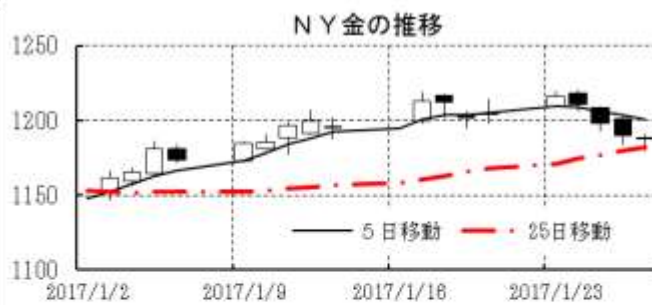
本資料は情報提供を目的として作成されたものであり、投資勧誘を目的としたものではありません。作成時点で、第一生命経済研究所経済調査部が信ずるに足ると判断した情報に基づき作成していますが、その正確性、完全性に対する責任は負いません。見直しは予告なく変更されることがあります。また、記載された内容は、第一生命ないしはその関連会社の投資方針と常に整合的であるとは限りません。

[商品]	直近値	直近までの変化率			過去の動き							
		1年前～	1月前～	前週末～	月間					週間		
					6カ月前	5カ月前	4カ月前	3カ月前	2カ月前	1カ月前	3週間	2週間
WT I	53.17	+64.6	▲1.4	▲0.1	▲13.9	+7.5	+7.9	▲2.9	+5.5	+8.7	▲1.4	+1.6
北海ブレント	55.52	+67.7	▲1.0	+0.1	▲12.4	+7.7	+7.0	▲3.1	+6.6	+9.6	▲2.9	+0.1
ドバイ	54.23	+109.4	+4.5	+4.0	▲17.4	+15.9	+1.2	+1.0	▲0.3	+18.2	▲2.0	▲3.3
OPECバスケット	52.91	+100.4	+1.3	+2.1	▲15.8	+12.7	+1.6	+2.7	▲2.2	+19.0	▲1.6	▲1.6
金 (NY)	1188.4	+6.5	+4.5	▲1.4	+2.2	▲3.0	+0.4	▲3.1	▲8.0	▲1.6	+1.9	+0.7
銅 (LDN)	5,899	+28.5	+7.9	+2.6	+1.7	▲6.3	+5.4	▲0.2	+20.0	▲5.0	+5.7	▲2.7
アルミ (LDN)	1,816	+19.0	+5.6	▲1.6	▲0.3	▲1.8	+3.7	+3.6	▲0.1	▲2.3	+5.6	+2.0
鉛 (LDN)	2,288	+37.2	+10.4	▲0.9	+2.0	+4.5	+11.5	▲2.8	+14.5	▲14.7	+12.1	+0.2
ニッケル (LDN)	9,475	+9.5	▲9.0	▲2.3	+12.5	▲8.1	+8.3	▲0.9	+7.4	▲10.9	+2.0	▲7.2
スズ (LDN)	19,935	+38.0	▲5.5	▲1.4	+4.7	+5.7	+6.1	+3.4	+1.7	+0.4	+0.7	▲4.4
銀 (NY、現物)	17.14	+18.4	+7.3	+0.3	+8.7	▲8.3	+2.8	▲6.6	▲7.7	▲3.7	+2.0	+1.6
プラチナ (NY、現物)	986	+11.8	+9.0	+0.8	+12.1	▲8.4	▲2.5	▲4.3	▲7.1	▲1.0	+1.8	▲0.7
小麦 (シカゴ)	420.50	▲11.8	+2.7	▲1.8	▲5.4	▲11.5	+11.4	+3.5	▲8.6	+7.2	+0.6	+0.5
大豆 (シカゴ)	343.00	+25.9	+7.9	▲1.6	▲13.6	▲10.8	▲4.6	+6.1	+0.1	▲1.1	+8.6	+4.4
コーン (シカゴ)	362.50	▲1.8	+2.1	▲2.0	▲6.8	▲9.9	+11.7	+5.3	▲5.1	+4.5	+0.1	+3.1
CRB	193.43	+17.8	+0.4	▲0.3	▲6.0	▲0.4	+3.4	▲0.0	+1.6	+1.7	+0.5	▲0.3
JOC	108.41	+36.9	+5.5	+1.5	+1.0	+1.2	+1.3	▲1.7	+5.8	+3.2	+3.2	+0.2

(注) 「変化率」は、直近値までの変化率。プラスは商品価格の上昇を示す。

「過去の動き」は当該期間の変化率 (例: 4週間=4週間前の週間変化率、6カ月前=6カ月前の月間変化率) を示す。

直近値以外の単位は%。



本資料は情報提供を目的として作成されたものであり、投資勧誘を目的としたものではありません。作成時点で、第一生命経済研究所経済調査部が信ずるに足ると判断した情報に基づき作成していますが、その正確性、完全性に対する責任は負いません。見直しは予告なく変更されることがあります。また、記載された内容は、第一生命ないしはその関連会社の投資方針と常に整合的であるとは限りません。